

Tilastotiedotus Statistisk rapport

ISSN 0355-2306

Tilastokeskus
Statistikcentralen
Central Statistical Office of Finland

1988

Tiedustelut - Förfrågningar

Päiväys - Datum

Sarja ja nro - Serie och nr

Markku Jutila
(90) 5800494
Seija Kuusholma
(90) 5800487

25.1.1988

PA 1988:5

PALKAT
LÖNER

KUNTASEKTORIN TUNTIPALKAT ELOKUUSSA 1987¹⁾

YHTEENVETO TULOKSISTA

Kuntien ja kuntainliittojen tuntipalkkaisten työntekijöiden palkkatilasto uudistettiin vuoden 1985 alusta. Verrattaessa julkaisun tietoja aikaisempiin on otettava huomioon tilastoon tehdyt muutokset, joista on kerrottu jäljempänä.

Kaikkiaan tuntipalkkaisia työntekijöitä ilmoitettiin olleen kuntasektorin palveluksessa 48 729, joista naisia 11 858.

Yhteenveton ja tilastotaulukoiden A, B ja 1-9 luvuissa ovat kuitenkin mukana vain työehtosopimuksen mukaisiin palkkaryhmiin 1-6 sijoitetut työntekijät, joita oli 35 516 ja heistä naisia 5 956 eli 16,8 %.

Maatalouslomittajien, suojatyöntekijöiden, oppilaiden yms. ryhmien palkkatiedot esitetään erikseen taulukossa 10.

Taulukoissa A ja B on tietoja myös aikaisemmista tiedusteluista. Taulukossa B on uuden 5-numeroisen ammattikoodin mukaiset nimikkeet. Ammatit on myös luokiteltu ammattiryhmiin²⁾ ja tiedot on erikseen miehistä ja naisista.

DEN KOMMUNALA SEKTORNS TIMLÖNER I AUGUSTI 1987¹⁾

SAMMANDRAG AV RESULTATEN

Lönestatistiken för kommunernas och kommunalförbundens timavlönade arbetstagare reviderades i början av år 1985. Då publikationens uppgifter jämförs med tidigare uppgifter bör de ändringar som gjorts i statistiken beaktas. För ändringarna redogörs i det följande.

Sammanlagt 48 729 timavlönade var anställd i den kommunala sektorn, varav 11 858 kvinnor.

I sammandraget och i siffrorna i statistiktabellerna A, B och 1-9 ingår dock endast arbetstagare i arbetsavtalsförhållande i löneklasserna 1-6, dessa var 35 516 och därav var 5 956 d.v.s. 16,8 % kvinnor.

Löneuppgifterna för lantbruksavbytare, skyddsarbetare, elever o.dyl. grupper ges separat i tabell 10.

Tabellerna A och B innehåller även uppgifter från tidigare förfrågningar. Tabell B har yrken enligt den nya 5-siffriga yrkeskoden. Yrkerna har klassificerats enligt yrkesgrupper²⁾ och uppgifter finns både av män och kvinnor.

1) Edelliset tiedot on julkaistu tilastotiedotuksessa PA 1987:46

2) Julkisen sektorin ammattiryhmäluokitus, Tilastokeskus, Raportti n:o 1985:10

1) Föregående uppgifter har publicerats i statistisk rapport PA 1987:46

2) Arbetsgruppering för den offentliga sektorn, Statistikcentralen, Rapport n:r 1985:10

Tuntikeskiansion kehitys

Kokonaistuntikeskiansion kehitys kunta-
sektorilla elokuusta 1980 elokuuhun 1987
ilmenee oheisesta asetelmasta.

Elokuu Augusti	lkm - antal		tuntikeskiansio medeltimförtjänst		yht. saml. mk/t	muutos ändring %	ind. index 1980= 100	reaali ind. real index
	yht. saml.	naisia kvinnor %	miehet män mk/t	naiset kvinnor mk/t				
1980	37 583	17,9	20,26	16,05	19,59	..	104,5	98,2
1981	35 803	16,5	22,27	17,80	21,60	10,3	115,3	97,1
1982	35 582	16,5	24,59	20,15	23,91	10,7	127,6	98,4
1983	36 531	16,4	26,75	22,07	26,04	8,9	139,0	98,4
1984	36 953	16,6	28,71	23,61	27,94	7,3	149,1	99,1
1985	36 148	16,5	30,77	25,12	29,91	7,1	159,6	100,3
1986	35 149	16,4	32,79	26,71	31,87	6,6	170,1	103,3
1987	35 516	16,8	34,38	28,32	33,44	4,9	178,4	104,9

Utvecklingen av medeltimförtjänsten

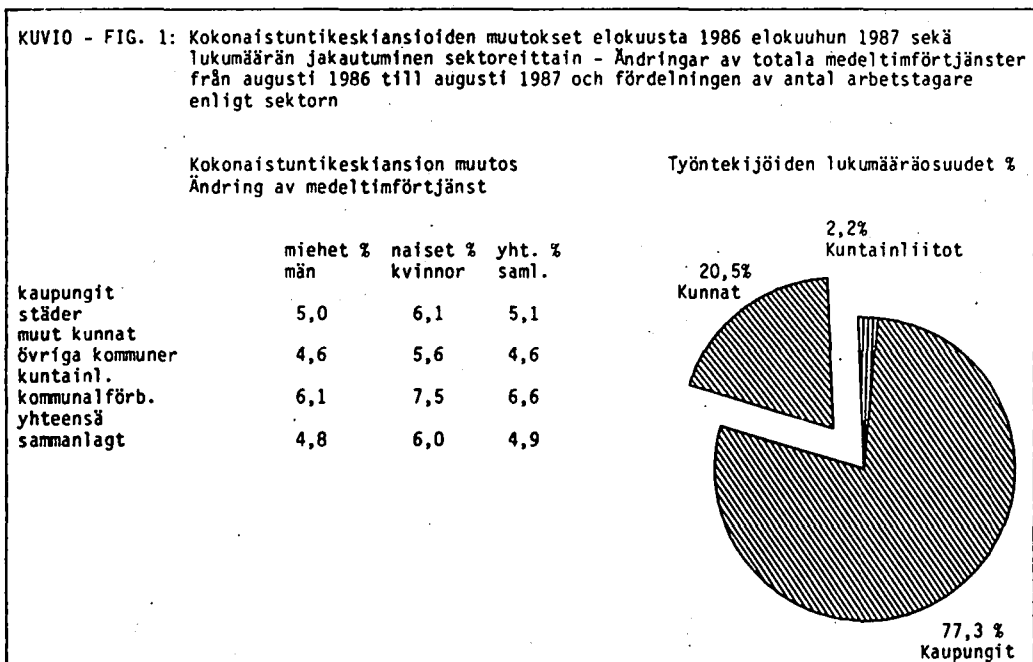
Ur tablån framgår den totala medeltim-
förtjänstens utveckling inom den kommunala
sektor från augusti 1980 till augusti 1987.

Naisten tuntikeskiansio oli elokuussa
1987 82,4 % miesten vastaavasta ansiosta
(81,5 % III/1986).

Seuraavassa on esitetty kuntamuodoittain
kokonaistuntikeskiansioiden muutokset elo-
kuusta 1986 elokuuhun 1987.

Kvinnornas medeltimförtjänst i augusti
1987 var 82,4 % (81,5 % III/1986) av männens.

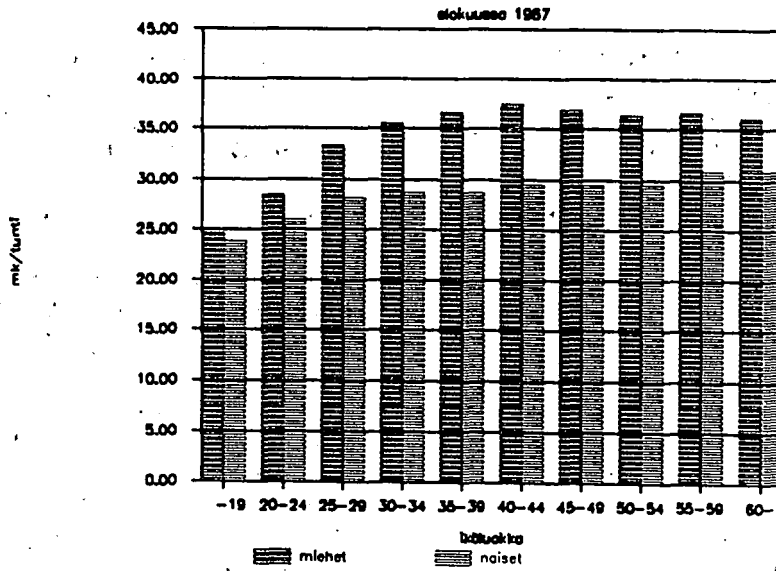
I följande ges ändringarna i den totala
medeltimförtjänsten enligt kommunform från
augusti 1986 till augusti 1987.



Tarkasteltaessa tuntikeskiansioiden ke-
hitystä on pidettävä mielessä mm. kausi-
vaihtelut sekä palkkaus- ja ammattiraken-
teen muutokset. Sopimusvaikutusten mukainen
kehitys näkyy lähinnä taulukosta 4 palkka-
ryhmittäin aikatyöansion sarakkeesta.

När man granskar utvecklingen av medel-
timförtjänst bör man komma i ihåg bl.a.
säsongsvariationer och ändringar i löne- och
yrkesstruktur. Den utveckling som påverkats
av avtalen finns angivna efter löne grupp
i tabell 4 i kolumnen för förtjänst av tid-
arbete.

Kuntasektorin tuntipalkat



Naisten kokonaistuntikeskiansio kasvaa tasaisesti siirryttäessä vanhempiin ikäluokkiin. Miesten tuntiansiot ovat sitä vastoin korkeimmillaan ikäluokassa 40-44 vuotta.

Den totala medeltimförtjänsten för kvinnor ökar jämt i de äldre åldersklasserna. Männens timförtjänst är däremot högst i åldersklasserna 40-44 år.

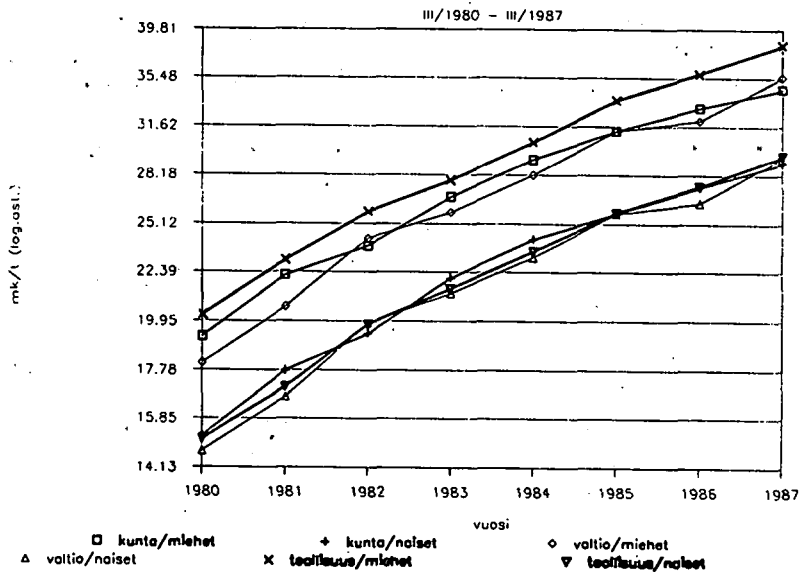
Vertailua muihin sektoreihin

Tehtäessä johtopäätöksiä kuvion perusteella on muistettava, että ko. työntekijäryhmät ovat hyvin erilaisia rakenteeltaan. Eri sektoreiden palkkatilastojen tekotapa ja mm. peittävyys vaihtelevat.

Jämförelse med övriga sektorer

Då slutledningar görs på basen av figuren bör man komma ihåg att de olika arbetstagargrupperna är sammansatta på mycket olika sätt. Sättet att göra upp lönestatistik varierar inom de olika sektorerna och bl.a. täckningen varierar.

Tuntipalkat sektoreittain



Tiedustelun sisältö

Tiedustelussa kysytään jokaisesta työntekijästä seuraavat tiedot:

- A. työnantajakunta (KELA:n koodi) tai -kuntainliitto (KUEL)
- B. kunnallinen toimintayksikkö (KUEL)
- C. työntekijän tehtäväryhmä (kunnallisen laskentatoimen mukaan soveltaen määriteltä)
- D. työpaikan sijaintikunta (KELA)
- E. henkilötunnus (ikä ja sukupuoli)
- F. työntekijän nimi
- G. palkkaryhmä (työehtosopimuksen mukaan)
- H. ammatti (KUEL)
- I. aikapalkka ja aikatyötunnit
- J. kokonaistuntipalkka ja kokonaistuntipalkkaiset työtunnit
- K. urakkapalkka ja urakkatyötunnit
- L. yksityisalojen palkkauksen mukainen urakkapalkka ja -työtunnit
- M. ylityön korotusosat ja ylityötunnit
- N. säännöllisen sunnuntaityön korotusosat ja sunnuntaityötunnit
- O. hyvänmiehenlisä %:na ja markkoina
- P. muut erinäiset lisät
- Q. säännöllisen työajan työaikalisät
- R. ylityöajan työaikalisät
- S. varallaolokorvaus

Kohtien I-L palkkatekijät sisältävät myös kohtien O ja P lisät.

Ansiökäsite

Tilaston ansiökäsitteenä on tehdyn työajan ansio, johon sisältyy kaikki tehdyllä työajalta maksetut palkat. Tilastossa ei siten ole mukana mm. seuraavia korvauksia ja palkkoja, joita ei pidetä työssälöön ajalta maksettuna palkkana:

Förfrågans innehåll

I förfrågan inbegärs följande uppgifter av alla arbetstagarare:

- A. arbetsgivarkommun (FPA:s kod) eller -kommunalförbund (KPA)
- B. den kommunala verksamhetsenheten (KPA)
- C. arbetstagararens uppgiftsgrupp (enligt det kommunala räkenskapsväsendet)
- D. den kommun där arbetsplatsen är belägen (FPA)
- E. personbeteckning (ålder och kön)
- F. arbetstagararens namn
- G. lönegrupp (enligt kollektivavtalet)
- H. yrke (KPA)
- I. tidslön och tidsarbetstimmar
- J. den totala timlönen och arbetstimmar
- K. ackordslön och ackordsarbetstimmar
- L. ackordslönesättning och ackordsarbetstimmar inom privata branschen
- M. förhöjningsdel för övertid och övertidstimmar
- N. förhöjningsdel för ordinarie söndagsarbete och söndagsarbetstimmar
- O. godmanstillägg i % och i mark
- P. övriga särskilda tillägg
- Q. tillägg för ordinarie arbetstid
- R. arbetstids tillägg för övertidsarbete
- S. beredskapsersättning

Lönefaktorerna i punkterna I-L inkluderar även tilläggen i punkterna O och P.

Förtjänstbegreppet

Förtjänstbegreppet i statistiken är förtjänst för utförd arbetstid, vari ingår all lön som betalats för den utförda arbetstiden. I statistiken ingår inte följande lönefaktorer som inte räknas som lön som betalats för tid i arbete:

- arkipyhäkorvaus, kun henkilö ei ollut työssä
- kolmivuorotyön korvaukset
- työkalukorvaukset ja ns. tossu- ja eväsraha
- palkalliselta työlooma-ajalta maksettu palkka
- vuosi-, sairaus- ja äitiysloman palkka sekä lomaraha.

Tilastotaulukoissa käytetään lisäksi seuraavia palkkakäsitteitä:

1. Tehdyt työtunnit lasketaan kohtien I-L työtuntien summana
2. Säännöllisen työajan ansio ilman työaikalisiä lasketaan jakamalla kohtien I-L yhteenlasketut ansiot tehdyillä työtunneilla
3. Säännöllisen työajan ansio työaikaliseen lasketaan jakamalla kohtien I-L, N ja Q yhteenlasketut ansiot tehdyillä työtunneilla
4. Kokonaistuntikesiansio lasketaan jakamalla kohtien I-L, M, N, Q ja R yhteenlasketut ansiot tehdyillä työtunneilla.

Kokonaisansioon lasketaan mukaan kaikki palkkatekijät paitsi varallaolokorvaus.

Tietojenkeruumenetelmä

Kaikille kunnille ja kuntainliitoille lähetetään tiedustelu neljä kertaa vuodessa, helmi-, touko-, elo- ja marraskuulta. Osalle vastaajista lähetetään edellisen neljänneksen rekisterin henkilötiedoilla esitäytetyt lomakkeet. Kunnalliset työnantajat voivat antaa ilmoitukset tuntipalkkaisista työntekijöistään tiedustelulomakkeilla, atk-listauksina tai konekielisinä mg-nauhoilla ja mg-levykkeillä. Vastaamista seurataan mm. vertailulla edellisen tiedustelun työntekijämäärään.

Tiedustelun menetelmää ja historiaa on selvitetty tarkemmin ed. julkaisussa (PA 1987:40).

- söckenhelgersättning, då personen inte arbetat
- ersättning för treskiftarbete
- ersättning för arbetsredskap och sk. tofelpening och kostpenning för avlönad arbetsledighet
- lön som betalats för semester, sjukdomstid och moderskapsledighet samt semesterpenning.

I statistiktablerna används därtill följande lönebegrepp:

1. Utförda arbetstimmar räknas som summan av arbetstimmar i punkterna I-L
2. Förtjänst av ordinarie arbetstid utan arbetstidstillägg räknas genom att dividera de sammanlagda förtjänsterna i punkterna I-L med utförda arbetstimmar
3. Förtjänst för ordinarie arbetstid inklusive arbetstidstillägg beräknas genom att dividera de sammanlagda förtjänsterna i punkterna I-L, N och Q med antalet utförda arbetstimmar
4. Den totala medeltidförtjänsten beräknas genom att dividera de sammanlagda förtjänsterna i punkterna I-L, M, N, Q och R med antalet utförda arbetstimmar.

Till totalförtjänsten räknas alla lönefaktorer utom beredskapsersättning.

Uppgiftsinsamlingsmetod

Alla kommuner och kommunalförbund får förfrågan fyra gånger i året, i februari, maj, augusti och november. Till en del av respondenterna skickas blanketter som förhandsifyllts med personuppgifter från föregående kvartals förfrågan. De kommunala arbetsgivarna kan ge uppgifterna om sina timavlönade arbetstagare på frågeblanketterna, i form av adb-listor eller på maskinspråk på mg-band eller mg-disketter. Svarsfrekvensen följs upp bl.a. genom en jämförelse med antalet arbetstagare vid den senaste förfrågan.

Förfrågans metod och historik har redogjorts i förra Statistisk rapport (PA 1987:40).

Taulukkoluetelo

Taulukko A.

Kuntien ja kuntainliittojen tuntipalkkaisten työntekijöiden lukumäärät ja kokonaiskeskituntiansiot kuntamuodon, paikkakuntaluokan ja sukupuolen mukaan neljänneksittain III neljänneksestä 1985 III neljännekseen 1987.

Taulukko B.

Kuntien ja kuntainliittojen tuntipalkkaisten työntekijöiden lukumäärät ja kokonaiskeskituntiansiot suurimmassa ammattiryhmissä sukupuolen mukaan III neljänneksestä 1986 III neljännekselle 1987.

1. Kuntien ja kuntainliittojen tuntipalkkaisten työntekijöiden lukumäärät, työtunnit ja keskituntiansiot kuntamuodon, tehtäväryhmän ja sukupuolen mukaan elokuussa 1987.
2. Kuntien ja kuntainliittojen työntekijöiden lukumäärät, työtunnit ja keskituntiansiot toimialan ja sukupuolen mukaan elokuussa 1987.
3. Kuntien ja kuntainliittojen tuntipalkkaisten työntekijöiden lukumäärät, työtunnit, keskituntiansiot ja palkkausmuotojen työaikaosuudet (%) kuntamuodon, paikkakuntaluokan ja sukupuolen mukaan elokuussa 1987.
4. Kuntien ja kuntainliittojen tuntipalkkaisten työntekijöiden työtunnit, keskituntiansiot ja palkkausmuotojen työaikaosuudet (%) kuntamuodon, sukupuolen ja palkkaryhmän mukaan elokuussa 1987.
5. Kuntien ja kuntainliittojen tuntipalkkaisten työntekijöiden lukumäärät ja lukumääräosuudet kokonaisansioiryhmän ja kuntamuodon mukaan elokuussa 1987.
6. Kuntien ja kuntainliittojen tuntipalkkaisten työntekijöiden lukumäärä ja kokonaiskeskituntiansio paikkakuntaluokan, kuntamuodon, sukupuolen ja palkkaryhmän mukaan elokuussa 1987.

Tabeller

Tabell A.

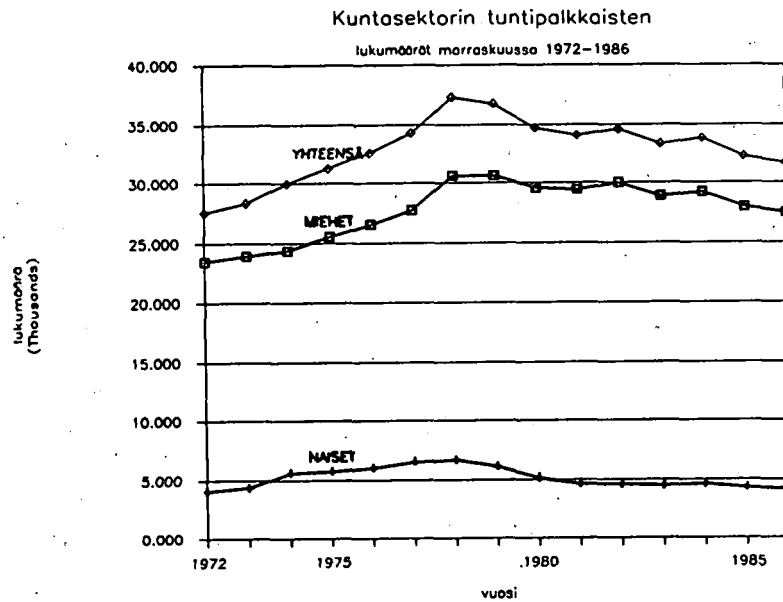
Kommunernas och kommunalförbundens timavlönade arbetstagare, deras antal och medeltimförtjänster enligt kommunform, ortsklass och kön kvartalsvis från III kvartalet 1985 till III kvartalet 1987.

Tabell B.

Kommunernas och kommunalförbundernas timavlönade arbetstagare, deras antal och totala medeltimförtjänster i de största yrkesgrupperna enligt kön från III kvartalet 1986 till III kvartalet 1987.

1. Kommunernas och kommunalförbundens timavlönade arbetstagare, antal, arbetstimmar och medeltimförtjänster enligt kommunform, uppgiftsgrupp och kön i augusti 1987.
2. Kommunernas och kommunalförbundens timavlönade arbetstagare, antal, arbetstimmar och medeltimförtjänster enligt lönegrupp och kön i augusti 1987.
3. Kommunernas och kommunalförbundens timavlönade arbetstagare, antal, arbetstimman, medeltimförtjänster och avlöningsformens arbetstidsandel (%) enligt kommunform, ortklass och kön i augusti 1987.
4. Kommunernas och kommunalförbundens timavlönade arbetstagares arbetstimmar, medeltimförtjänster och avlöningsformens arbetstidsandel (%) enligt kommunform, lönegrupp och kön i augusti 1987.
5. Kommunernas och kommunalförbundens timavlönade arbetstagare deras antal och procentuella andel enligt totalförtjänstgrupp och kommunform i augusti 1987.
6. Kommunernas och kommunalförbundens timavlönade arbetstagare deras antal och totala medeltimförtjänst enligt ortsklass, kommunform, kön och lönegrupp i augusti 1987.

7. Kuntien ja kuntainliittojen tuntipalkkaisten työntekijöiden lukumäärä, työtunnit ja kokonaiskeskituntiansio ikäryhmittäin kuntamuodon ja sukupuolen mukaan elokuussa 1987
8. Kuntien ja kuntainliittojen tuntipalkkaisten työntekijöiden ansioiden erittely elokuussa 1987.
9. Kuntien ja kuntainliittojen tuntipalkkaisten työntekijöiden lukumäärät sukupuolen mukaan elokuussa 1987.
10. Kuntien ja kuntainliittojen palkkaryhmiin kuukumattomien työntekijöiden lukumäärä, työtunnit ja keskituntiansiot kuntamuodon ja sukupuolen mukaan elokuussa 1987.
7. Kommunernas och kommunalförbundens timavlönade arbetstagare, antal, arbetstimmar och totala medeltimförtjänst enligt åldersgrupp, kommunform och kön i augusti 1987.
8. Specifikation av kommunernas och kommunalförbundens timavlönade arbetstagarers förtjänster i augusti 1987.
9. Antalet timavlönade arbetstagare i kommuner och kommunalförbund enligt kön i augusti 1987.
10. Kommunernas och kommunalförbundens arbetstagare som inte hör till någon lönegrupp, deras antal, arbetstimmar och medeltimförtjänst enligt kommunform och kön i augusti 1987.



Taulukko A. Kuntien ja kuntainliittojen tuntipalkkaisten työntekijöiden lukumäärät ja kokonaiskeskituntiansiot kuntamuodon, paikkakuntaluokan ja sukupuolen mukaan neljännesvuosittain III neljänneksestä (elokuulta) 1985 III neljännekseen (elokuulle) 1987
 Tabell A. Antalet av och totala medeltimförtjänster för kommunernas och kommunalförbundens timavlönade arbetstagare enligt kommuntyp, ortsklass och kön kvartalsvis från III kvartalet (augusti) 1985 till III kvartalet (augusti) 1987

Kuntamuoto, paikkakuntaluokka ja sukupuoli Kommuntyp, ortsklass och kön	Vuosi ja neljännes - År och kvartal								
	1985		1986				1987		
	III	IV	I	II	III	IV	I	II	III
Kaupungit - Städer	27 264	24 105	24 126	28 109	27 700	24 476	23 707	27 964	27 719
	30,85	32,20	33,21	33,24	32,57	34,43	34,87	34,70	34,23
Pkl:n mukaan - Enligt ortsklass									
I	14 189	12 789	12 750	14 783	14 427	12 947	12 649	14 519	14 399
	31,77	32,93	33,99	34,03	33,49	35,45	34,88	35,93	35,39
II	13 075	11 316	11 376	13 326	13 273	11 529	11 058	13 445	13 320
	29,87	31,38	32,32	32,34	31,60	33,31	33,67	33,37	32,98
Sukupuolen mukaan - Enligt kön									
Miehet - Män	22 372	20 557	20 787	23 086	22 840	20 945	20 500	22 873	22 965
	31,92	33,03	34,00	34,41	33,67	35,27	35,63	35,89	35,36
Naiset - Kvinnor	4 892	3 548	3 339	5 023	4 860	3 531	3 207	5 091	5 024
	25,53	26,85	27,73	27,22	27,04	28,87	29,41	28,83	28,69
Muut kunnat - Övriga kommuner	7 999	7 386	5 855	6 974	6 636	6 491	6 128	7 416	7 039
	26,50	27,41	28,85	28,97	28,56	29,50	30,01	30,22	29,88
Pkl:n mukaan - Enligt ortsklass									
I	1 074	1 043	674	810	767	851	764	879	814
	25,92	26,76	28,72	29,27	28,81	29,42	30,01	30,24	30,59
II	6 925	6 343	5 181	6 164	5 869	5 640	5 364	6 537	6 225
	26,58	27,50	28,86	28,93	28,53	29,51	30,01	30,22	29,79
Sukupuolen mukaan - Enligt kön									
Miehet - Män	7 167	6 823	5 393	6 285	5 945	6 000	5 664	6 631	6 281
	26,84	27,63	29,08	29,36	28,95	29,74	30,24	30,65	30,29
Naiset - Kvinnor	832	563	462	689	691	491	464	785	758
	22,85	23,99	25,23	24,44	24,45	25,86	26,33	25,84	25,82
Kuntainliitot - Kommunalförbund ..	885	779	755	862	813	707	716	805	758
	31,04	32,55	33,77	34,35	34,54	36,21	30,23	36,35	36,81
Pkl:n mukaan - Enligt ortsklass									
I	477	428	430	472	442	393	403	440	389
	34,08	35,46	37,11	37,92	38,18	39,98	40,01	40,53	42,37
II	408	351	325	390	371	314	313	365	174
	27,32	28,40	28,78	29,61	29,66	30,84	30,68	31,16	27,12
Sukupuolen mukaan - Enligt kön									
Miehet - Män	648	572	574	643	608	541	568	624	584
	33,22	34,61	35,77	36,67	36,86	38,20	37,85	38,61	39,10
Naiset - Kvinnor	237	207	181	219	205	166	154	181	174
	23,32	24,23	24,72	25,09	25,22	26,21	26,57	26,57	27,12
Koko kuntasektori - Hela kommun sektorn	36 148	32 270	30 736	35 945	35 149	31 674	30 551	36 185	35 516
	29,91	31,16	32,43	32,47	31,87	33,49	33,96	33,88	33,44
Pkl:n mukaan - Enligt ortsklass									
I	15 740	14 260	13 854	16 065	15 636	14 191	13 816	15 838	15 602
	31,46	32,63	33,85	33,93	33,41	35,25	35,71	35,79	35,32
II	20 408	18 010	16 882	19 880	19 513	17 483	16 735	20 347	19 914
	28,73	30,01	31,23	31,26	30,65	32,08	32,47	32,35	31,96
Sukupuolen mukaan - Enligt kön									
Miehet - Män	30 187	27 952	26 754	30 014	29 393	27 486	26 726	30 128	29 560
	30,77	31,81	33,09	33,45	32,79	34,16	34,58	34,85	34,38
Naiset - Kvinnor	5 961	4 318	3 982	5 931	5 756	4 188	3 825	6 057	5 959
	25,12	26,45	27,38	26,88	26,71	28,48	29,02	28,44	28,32

Taulukko B. Kuntien ja kuntainliittojen tuntipalkkaisten työntekijöiden lukumäärät ja säännöllisen työtajan keskituntiansiot suurimmissa ammattiryhmissä elokuulta 1986 elokuulle 1987

Tabell B. Antalet av och totala medeltimförtjänster för kommunernas och kommunalförbundernas timavlönade arbetstagare i de största yrkesgrupper från augusti 1986 till augusti 1987

Ammattiryhmä - Yrkesgrupp Ammatti - Yrke Sukupuoli - Kön	Lukumäärä Antal			Säännöllisen työtajan keskituntiansio		
	III/86	I/87	III/87	III/86	I/87	III/87
0043 TYÖNJOHTAJAT - ARBETSLEDARE	829	717	838	35,57	35,98	36,66
Miehet - Män	764	665	763	35,87	36,29	36,97
Naiset - Kvinnor	65	52	75	31,70	31,91	33,28
Apulaistyönjohtaja Biträdande arbetsledare	150	88	146	32,92	35,24	34,20
Miehet - Män	135	81	131	33,17	35,40	34,05
Naiset - Kvinnor	15	7	15	30,59	..	35,46
Esimies, työnjohtaja Förman, arbetsledare	304	287	317	36,83	37,04	37,85
Miehet - Män	283	269	291	37,10	37,33	38,20
Naiset - Kvinnor	21	18	26	33,13	32,70	33,53
Etumies - Arbetsbas	353	329	358	35,81	35,39	36,82
Miehet - Män	325	302	325	36,15	35,75	37,27
Naiset - Kvinnor	28	27	33	31,15	30,97	32,03
412 PUUTARHA- JA PUUSTOTYÖNTEKIJÄT TRÄDGÅRD- OCH PARKARBETAR	4 351	2 972	4 976	27,38	30,08	29,02
Miehet - Män	2 891	2 462	3 317	28,19	30,25	29,79
Naiset - Kvinnor	1 460	510	1 659	25,75	29,22	27,45
Puutarha-apulainen, täysin ammattitaitoinen Trädgårdsbiträde, fullt yrkeskunniga	251	224	268	31,05	32,34	32,98
Miehet - Män	117	111	132	31,29	32,93	33,34
Naiset - Kvinnor	134	113	136	30,86	31,72	32,64
Ulkoilualueiden työntekijä, täysin ammattitaitoinen Friluftsområdesarbetare, fullt yrkeskunniga	149	148	163	33,50	34,54	34,90
Miehet - Män	135	135	143	33,75	34,83	35,18
Naiset - Kvinnor	14	13	20	31,04	31,04	32,80
Puistotyöntekijä, täysin ammattitaitoinen yli 6 v. Parkarbetare, fullt yrkeskunniga över 6 år	515	435	523	31,08	31,99	32,61
Miehet - Män	351	320	360	31,61	32,39	33,07
Naiset - Kvinnor	164	115	163	29,88	30,76	31,58
Ulkoilualueiden työntekijä, täysin ammattitaitoinen Friluftsområdesarbetare, fullt yrkeskunniga	133	135	155	30,94	30,69	32,15
Miehet - Män	116	124	133	30,78	30,75	32,40
Naiset - Kvinnor	17	11	22	32,37	29,97	30,47
Urheilukentän hoitaja, täysin ammattitaitoinen Idrottsplanskötare, fullt yrkeskunniga	168	181	192	34,44	36,18	35,65
Miehet - Män	168	181	192	34,44	36,18	35,65
Puisto- ja puutarhatyöntekijä, ammattitaitoinen Park- och trädgårdsarbetare, yrkeskunniga	386	204	374	27,51	29,40	28,82
Miehet - Män	223	128	187	27,51	29,78	29,16
Naiset - Kvinnor	163	76	187	27,51	28,71	28,49
Ulkoilualueiden työntekijä, ammattitaitoinen Friluftsområdesarbetare, yrkeskunniga	238	239	240	27,72	27,69	28,62
Miehet - Män	198	217	200	27,69	27,56	28,28
Naiset - Kvinnor	40	22	40	27,83	29,10	30,47
Urheilukenttä- ja luistinratatyöntekijä, vanhempi Arbetare på idrottsplaner och skridskoban, äldre	254	409	267	30,43	31,61	31,14
Miehet - Män	243	400	238	30,60	31,65	31,21
Naiset - Kvinnor	11	9	29	26,80	..	30,63
Urheilukenttä- ja luistinratatyöntekijä, nuorempi Arbetare på idrottsplaner och skridskoban, yngre	331	468	327	27,26	26,74	27,39
Miehet - Män	315	453	300	27,33	26,77	27,38
Naiset - Kvinnor	16	15	27	25,71	25,85	27,59
Puisto- ja puutarhatyöntekijä Park- och trädgårdsarbetare	1 901	514	2 030	23,85	26,26	25,18
Miehet - Män	1 007	381	1 084	24,18	26,31	25,52
Naiset - Kvinnor	894	133	946	23,46	26,11	24,79

Taulukko B (jatk.) - Table B. (forts.)

	Lukumäärä Antal			Säännöllisen työtajan keskituntiansio			
	III/86	I/87	III/87	III/86	I/87	III/87	
442	METSÄ- JA UITTOTYÖNTEKIJÄT						
	SKOG- OCH FLOTTNINGSARBETARE						
	Miehet - Män	554	528	658	26,77	27,75	28,10
	Naiset - Kvinnor	529	510	629	26,78	27,78	28,16
		25	18	29	26,38	26,86	26,84
	Metsänhoitotyöntekijät, täysin ammattitaitoinen						
	Skogsvårdsarbetare, fullt yrkeskunniga						
	Miehet - Män	135	158	149	29,35	29,10	30,42
	Metsätyömies, vanhempi						
	Skogsarbetare, äldre						
	Miehet - Män	112	98	190	30,18	31,88	30,65
	Naiset - Kvinnor	97	87	177	30,82	32,56	30,78
		15	11	13	25,93	26,14	28,49
	Metsätyömies, nuorempi						
	Skogsarbetare, yngre						
	Miehet - Män	203	200	234	24,83	25,93	26,36
501	KAIIVOS- JA LOUHINTATYÖNTEKIJÄT - GRUV- OCH STENBRYTNINGSARBETARE						
	Miehet - Män	666	666	649	35,33	35,64	37,20
	Kairausetumies/mittaus- ja kairausetumies						
	Bornings- och mättingsbas						
	Miehet - Män	250	255	258	34,85	35,36	36,25
	Panostaja - Laddare						
	Miehet - Män	177	180	167	36,46	36,76	38,20
	Kiviporari - Stenborrhare						
	Miehet - Män	111	111	99	36,40	37,31	39,31
641	MOOTTORIAJONEUVON- JA RAITIOVAUNUNKULJETTAJAT						
	MOTORFORDONS - OCH SPÄRVAGNSFÖRARE						
	Miehet - Män	1 303	1 329	1 308	35,47	35,02	36,25
	Naiset - Kvinnor	1 287	1 311	1 286	35,52	35,07	36,33
		16	18	22	31,45	31,18	31,89
	Kuorma-autonkuljettaja, vanhempi väh. 6 v.						
	Lastbilschaufför, äldre 6 v.						
	Miehet - Män	705	721	692	34,65	34,50	35,29
	Jäteautonkuljettaja						
	Avfallshanteringschaufför						
	Miehet - Män	112	97	112	53,58	54,00	56,23
	Autonkuljettaja, vanhempi väh. 4 v., ammattitaitoinen						
	Chaufför, äldre 4 v., yrkeskunniga						
	Miehet - Män	340	348	336	33,38	33,25	34,04
	Naiset - Kvinnor	331	340	327	33,39	33,23	34,03
		9	8	9
	Autonkuljettaja, nuorempi						
	Chaufför, yngre						
	Miehet - Män	124	137	138	30,19	30,53	30,84
	Naiset - Kvinnor	118	128	126	30,30	30,68	30,93
		6	9	12	29,96
752	KONEENASENTAJAT YM. - MASKINMONTÖRER O.S.V						
	Miehet - Män	877	881	869	37,95	37,44	38,65
	Koneasentaja, vanhempi - Maskinmontör, äldre						
	Miehet - Män	254	265	266	38,62	36,62	38,43
	Yleisasentaja, vanhempi - Allmän montör, äldre						
	Miehet - Män	436	452	421	38,51	38,36	39,86
755	PUTKITYÖNTEKIJÄT - RÖRLEDNINGSARBETARE						
	Miehet - Män	1 442	1 447	1 406	38,21	35,39	36,71
	Putkiasentaja, vanhempi						
	Rörarbetare, äldre						
	Miehet - Män	1 047	1 080	1 027	39,49	36,27	37,84
	Putkiasentaja, nuorempi						
	Rörarbetare, yngre						
	Miehet - Män	244	232	224	33,37	31,98	33,35

Taulukko B (jatk.) - Table B. (forts.)

	Lukumäärä Antal			Säännöllisen työtajan keskituntiansio		
	III/86	I/87	III/87	III/86	I/87	III/87
756	HITSAAJAT JA KAASULEIKKAAJAT - SVETSARE					
	Miehet - Män					
	317	316	318	38,07	37,36	38,71
	Hitsaaja, vanhempi - Svetsare, äldre					
	Miehet - Män					
	265	268	251	39,33	38,17	39,88
761	SÄHKÖASENTAJAT - ELMONTÖRER					
	Miehet - Män					
	1 700	1 700	1 791	39,36	36,55	37,70
	Naiset - Kvinnor					
	1 689	1 685	1 773	39,41	36,60	37,76
	11	15	18	31,22	31,15	32,07
	Sähköasentaja, vanhempi - Elmontör, äldre					
	Miehet - Män					
	1 173	1 202	1 221	41,66	37,86	39,37
	Naiset - Kvinnor					
	1 169	1 197	1 213	41,68	37,88	39,41
	4	5	8
	Sähköasentaja, nuorempi - Elmontör, yngre					
	Miehet - Män					
	279	238	282	32,48	31,90	32,84
765	PUHELIN- JA LINJA-ASENTAJAT TELEFON- OCH LINJEMONTÖRER					
	Miehet - Män					
	569	553	567	35,90	34,55	35,41
	Naiset - Kvinnor					
	537	525	540	36,10	34,62	35,45
	32	28	27	32,49	33,24	34,49
	Puhelinasentaja, vanhempi - Telefonmontör, äldre					
	Miehet - Män					
	267	269	261	36,34	34,60	36,25
	Naiset - Kvinnor					
	251	254	249	36,52	34,68	36,32
	16	15	12	33,12	33,04	34,88
	Johtotasentaja, vanhempi - Ledningsmontör äldre					
	Miehet - Män					
	104	104	102	38,67	36,28	37,94
770	PUUTYÖNTEKIJÄT YM TRÄARBETARE MM.					
	Puuseppä, vanhempi Snickare, äldre					
	Miehet - Män					
	113	107	100	35,74	35,58	36,67
780	MAALAU- JA LATTIANPÄÄLLYSTYÖNTEKIJÄT YM. - MÅLNINGS- OCH GOLVBELÄGGNINGSBETARE MM.					
	Miehet - Män					
	778	751	741	34,70	35,08	36,54
	Naiset - Kvinnor					
	737	716	697	34,87	35,26	36,77
	41	35	44	30,88	31,38	32,59
	Maalari, vanhempi, täysin ammattitaitoinen Målare, äldre, fullt yrkeskunnig					
	Miehet - Män					
	536	562	531	35,93	35,85	37,60
	Naiset - Kvinnor					
	528	554	519	35,98	35,87	37,65
	8	8	12	35,62
	Maalari, nuorempi, ammattitaitoinen Målare, yngre, yrkeskunniga					
	Miehet - Män					
	203	158	176	32,29	32,63	33,71
	Naiset - Kvinnor					
	192	151	165	32,30	32,59	33,87
	11	7	11	32,05	..	31,28
792	MUU MAA- JA VESTIRAKENNUS JA KUNNOSSAPITOTYÖ ANDRA JORD- OCH VATTENBYGGNADS ARBETE SAMT UNDERHÅLL					
	Miehet - Män					
	2 701	2 376	2 835	31,46	32,14	32,91
	Naiset - Kvinnor					
	2 644	2 335	2 764	31,54	32,21	33,03
	57	41	71	27,47	28,35	28,11
	Katuosaston työntekijä, vaativat tehtävät Gatuavdelningsarbetare, krävande					
	Miehet - Män					
	144	124	153	34,84	33,70	33,41
	Mittauss mies, vanhempi, täysin ammattitaitoinen Mättningsman, äldre, fullt yrkeskunnig					
	Miehet - Män					
	537	522	519	32,73	33,15	34,51
	Naiset - Kvinnor					
	529	520	515	32,79	33,16	34,53
	8	2	4
	Mittauss mies, yli 4 v. amatissa olleet Mättningsman, över 4 år yrkeserfaren					
	Miehet - Män					
	184	167	175	27,79	30,90	31,81
	Naiset - Kvinnor					
	175	162	168	29,77	30,90	31,83
	9	5	7
	Putkenlaskija - Rörläggare					
	Miehet - Män					
	558	573	562	33,65	33,88	35,37
	Maanrakennusammattimies Jordbyggnadsyrkesman					
	Miehet - Män					
	174	153	180	30,86	31,28	32,04

Taulukko B (jatk.) - Table B. (forts.)

Ammattiryhmä - Yrkesgrupp Ammatti - Yrke Sukupuoli - Kön		Lukumäärä Antal			Säännöllisen työajan keskituntiansio		
		III/86	I/87	III/87	III/86	I/87	III/87
	Katuosaston työntekijä						
	Gatuavdelningsarbetare	183	175	166	32,98	32,06	33,19
	Miehet - Män	169	162	153	33,25	32,23	33,41
	Naiset - Kvinnor	14	13	13	29,66	29,90	30,66
	Mittausmies, nuorempi						
	Mättningsman, yngre	474	285	486	25,98	27,37	27,68
	Miehet - Män	457	272	458	26,04	27,48	27,78
	Naiset - Kvinnor	17	13	28	24,55	25,06	25,75
	Katuosaston aputyöntekijä						
	Gatuavdelnings hjälparbetare						
	Miehet - Män	102	70	89	30,55	30,98	32,57
793	TALONRAKENNUSTYÖ - HUSBYGGNADSARBETE	4 054	4 002	4 038	33,85	34,63	36,03
	Miehet - Män	3 949	3 916	3 945	33,98	34,91	36,15
	Naiset - Kvinnor	105	86	93	28,62	29,78	30,63
	Kirvesmies, vanhempi - Timmerman, äldre						
	Miehet - Män	101	92	85	32,21	32,21	33,10
	Kirvesmies, muissa kuin 3 palkkaryhmässä						
	Timmerman, i andra än under 3 lönegr.						
	Miehet - Män	2 077	2 127	2 179	34,45	35,05	36,51
	Kirvesmies telinetyössä						
	Timmerman i ställningsarbete						
	Miehet - Män	328	345	344	34,28	34,71	36,04
	Muurari - Murare						
	Miehet - Män	165	178	160	38,39	38,70	41,19
	Betonityöntekijä - Betongarbetare						
	Miehet - Män	127	121	136	34,28	34,30	35,52
	Rakennusalan yleisammattimies						
	All-round yrkesman inom byggnadsbransch						
	Miehet - Män	171	164	150	31,43	32,16	33,67
	Naiset - Kvinnor	164	160	146	31,48	32,17	33,66
		7	4	4
	Rakennusalan muut ammattityöntekijät						
	Övriga yrkesarbetare inom byggnadsbransch						
	Miehet - Män	117	82	89	32,69	35,32	36,29
	Sekatyöntekijä, vaativa talonrakennusala						
	Diversearbetare, krävande byggnadsbranch						
	Miehet - Män	695	615	618	30,48	31,28	32,48
	Naiset - Kvinnor	608	541	542	30,75	31,49	37,76
		87	74	76	28,38	29,74	30,29
87	TYÖKONEIDEN KÄYTTÖ						
	ANVÄNDNING AV ARBETSMASKINER	1 774	1 851	1 733	33,40	34,26	34,69
	Miehet - Män	1 769	1 844	1 724	33,39	34,26	34,69
	Naiset - Kvinnor	5	7	9
	Kaivinkoneiden käyttäjä, ei traktorikaivuri, vanhempi						
	Grävmaskinförare, ej jordchaktningsmaskiner, äldre						
	Miehet - Män	99	104	100	36,86	36,80	37,74
	Maansiirtotraktorin ja traktorikaivurien käyttäjä, vanhempi						
	Förare av jordchaktningsmaskiner						
	Miehet - Män	128	139	124	35,74	36,59	37,50
	Tiehöylän kuljettaja, vanhempi						
	Väghyvelsförare, äldre						
	Miehet - Män	223	246	223	34,47	36,36	36,19
	Maansiirtotraktorin ja traktorikaivurien käyttäjä						
	Förare av jordchaktningsmaskiner						
	Miehet - Män	315	347	301	33,83	34,79	35,03
	Traktorin käyttäjät alle 5 tonnin						
	Traktorförare, under 5 ton						
	Miehet - Män	627	649	602	31,49	32,03	32,64

Taulukko B (jatk.) - Table B. (forts.)

Ammattiryhmä - Yrkesgrupp Ammatti - Yrke Sukupuoli - Kön	Lukumäärä Antal			Säännöllisen työajan keskituntiansio		
	III/86	I/87	III/87	III/86	I/87	III/87
882 VARASTOTYÖNTEKIJÄT						
LAGERARBETARE	410	401	413	30,66	30,70	31,77
Miehet - Män	367	351	359	30,71	30,83	31,87
Naiset - Kvinnor	43	50	54	30,22	29,76	30,99
Varastotyöntekijät, vaativat teht.						
Lagerarbetare, krävande uppgifter	93	141	141	31,89	31,74	33,02
Miehet - Män	82	123	121	32,04	31,65	32,99
Naiset - Kvinnor	11	18	20	30,67	32,36	33,22
Varastotyöntekijä						
Lagerarbetare	131	131	135	27,72	28,27	28,69
Miehet - Män	117	109	113	27,80	28,56	28,86
Naiset - Kvinnor	14	22	22	26,86	26,74	27,63
89 SEKATYÖ - DIVERSEARBETE	4 015	2 998	3 979	26,91	27,88	28,21
Miehet - Män	3 637	2 741	3 594	27,00	27,90	28,39
Naiset - Kvinnor	378	257	385	25,98	27,61	26,41
Seka- ja aputyöntekijä						
Diverse- och hjälparbetare	3 904	2 928	3 880	26,86	27,80	28,16
Miehet - Män	3 538	2 699	3 521	26,94	27,80	28,34
Naiset - Kvinnor	366	229	359	25,99	27,87	28,36
909 MUUT VARTIOINTI- JA SUOJELUTYÖN AMMATIT						
ÖVRIGA YRKEN INOM BEVAKNINGS- OCH SKYDDSARBETE	253	229	232	29,97	30,28	31,49
Miehet - Män	228	220	210	30,17	30,43	31,88
Naiset - Kvinnor	25	9	22	27,46	..	26,83
Kaatopaikan hoitaja						
Ansvariga arbetare vid avstjälpningsplats	196	190	181	29,41	30,23	31,12
Miehet - Män						
931 KIINTEISTÖTYÖNTEKIJÄT - FASTIGHETSARBETARE	791	774	788	37,25	35,45	36,67
Miehet - Män	778	764	774	37,39	35,50	36,75
Naiset - Kvinnor	13	10	14	26,42	27,29	28,07
Laitosmies						
Maskinställare	167	172	185	40,57	37,00	38,30
Miehet - Män	163	169	181	40,91	37,14	38,50
Naiset - Kvinnor	4	3	4
Laitosmies, vanhempi						
Maskinställare, äldre	312	320	300	38,05	36,10	37,60
Miehet - Män						
Laitosmies, nuorempi						
Maskinställare, yngre	109	100	115	33,59	32,68	33,41
Miehet - Män						
932 SIIVOOJAT - STÄDARE	2 821	1 546	4 093	25,75	28,17	27,15
Miehet - Män	1 201	610	1 282	25,01	27,74	25,73
Naiset - Kvinnor	1 620	936	2 811	26,28	28,46	27,80
Kadunlakaisija ja piirilakaisija						
Gatsopare och distriktsopare	458	520	451	29,33	29,45	30,45
Miehet - Män	222	268	215	29,85	29,86	31,12
Naiset - Kvinnor	234	252	236	28,84	28,96	29,86
Korjauspajojen/miehistösuojan siivooja						
Städerskor i reparationsverkstäder	425	424	414	28,13	28,42	29,70
Naiset - Kvinnor						
Rakennustyömaan siivooja						
Byggnadsplatsstädare	156	135	153	28,16	28,90	29,73
Naiset - Kvinnor						
Tilapäiset kausityöntekijät puhdistustöissä						
Tillfällig säsongarbetare	1 685	368	1 762	23,29	24,03	24,66
Miehet - Män	933	294	975	23,18	23,95	24,46
Naiset - Kvinnor	752	74	787	23,43	24,38	24,91

Taulukko B (jatk.) - Table B. (forts.)

Ammattiryhmä - Yrkesgrupp Ammatti - Yrke Sukupuoli - Kön	Lukumäärä Antal			Säännöllisen työajan keskituntiansio		
	III/86	I/87	III/87	III/86	I/87	III/87
939 MUUT KIINTEISTÖHOITO- JA SIIVOUSTYÖN AMMATIT ÖVRIGA ARBETEN INOM FASTIGHETSSKÖTSEL OCH STÄNDING	1 725	1 647	1 535	28,36	29,27	29,02
Miehet - Män	461	419	314	31,71	33,06	31,85
Naiset - Kvinnor	1 264	1 228	1 221	26,95	27,69	28,27
Urheilulaitosten- ja alueiden hoitaja Idrottsplanskötare, fullt yrkeskunniga						
Miehet - Män	125	137	127	36,49	36,13	36,56
Urheilupaikkojen valvoja Övervakare av idrottsplatser	165	146	161	31,34	31,28	31,68
Miehet - Män	120	108	107	30,99	30,56	31,34
Naiset - Kvinnor	45	38	54	32,32	33,48	32,49
Siivous- ja puhdistustyöntekijä Städ- och rengöringsarbetare	1 266	1 153	1 247	26,33	27,40	27,85
Miehet - Män	91	36	80	23,74	25,89	25,04
Naiset - Kvinnor	1 175	1 117	1 167	26,57	27,67	28,05

TAULUKKO 1. KUNTIEN JA KUNTAINTLIITTOJEN TUNTIPALKKAISTEN TYÖNTEKIJÖIDEN LUKUMÄÄRÄT, TYÖTUNNIT JA KESKITUNTIANSIOT (KTA) KUNTA-TABELL MUODON, TEHTÄVÄRYHMÄN JA SUKUPUOLEN MUKAAN ELOKUUSSA 1987 - KOMMUNERNAS OCH KOMMUNALFÖRBUNDENS TIMAVLONADE ARBETS-TAGARE, ANTAL, ARBETSTIMMAR OCH MEDELTIMSFÖRTJÄNSTER (MTP) ENLIGT KOMMUNFORM, UPPGIFTSGRUPP OCH KÖN I AUGUSTI 1987

KUNTAMUOTO TEHTÄVÄRYHMÄ SUKUPUOLI KOMMUNFORM UPPGIFTSGRUPP KÖN	AIKATYÖ		KOK. TUNTI- PALKK. TYÖ TOTALTIM- AVLONAT ARBETE		URAKKATYÖ		URAKKATYÖ, YKSIT. ALAT ACKORDS- ARBETE, PRIVATA BR.		SAÄNNÖLLISEN TYÖAJAN KTA MTP UNDER ORDI- NARIE ARBETSTID		KOKONAISANSIO TOTALFÖRTJÄNST			
	TIDS- ARBETE		TUN- NIT KTA		TUN- NIT KTA		TUN- NIT KTA		TUN- NIT KTA		TUN- NIT KTA		SIITÄ YLITYÖ KTA	
	LKH ANTAL	100H MK	100H MK	100H MK	100H MK	100H MK	100H MK	100H MK	100H MK	100H MK	100H MK	100H MK	100H MK	
KAUPUNGIT STÄDER														
TEHTÄVÄRYHMÄ UPPGIFTSGRUPP YLEISHALLINTO ALLMÄN FÖRVALTNING														
MIEHET-MÄN	30	12	22,96	17	36,94	3	34,50	-	-	31,48	33,70	33	0	33,98
NAISET-KVINNOR	5	4	..	-	-	2	..	-	-	6	0	..
YHTEENSÄ-SAMMANL.	35	17	22,84	17	36,94	5	33,20	-	-	30,43	32,43	39	0	32,74
JÄRJESTYSTOIMI ORDNINGSVÄSENDET														
MIEHET-MÄN	36	14	29,75	20	35,52	-	-	-	-	33,18	33,18	34	1	34,22
NAISET-KVINNOR	3	-	-	3	..	-	-	-	-	3	0	..
YHTEENSÄ-SAMMANL.	39	14	29,75	23	35,13	-	-	-	-	33,14	33,14	37	1	34,10
TERVEYDENHUOLTO HÄLSOVÅRD														
MIEHET-MÄN	17	13	22,89	2	21,85	1	30,72	-	-	23,27	24,35	16	0	24,45
NAISET-KVINNOR	33	22	24,09	-	-	-	-	-	-	24,10	25,50	22	-	25,50
YHTEENSÄ-SAMMANL.	50	35	23,65	2	21,85	1	30,72	-	-	23,76	25,02	38	0	25,07
SOSIAALITOIMI SOCIALVÄSENDET														
MIEHET-MÄN	52	31	26,64	6	36,04	28	32,14	-	-	29,87	29,87	66	-	29,87
NAISET-KVINNOR	49	48	27,60	3	31,57	-	-	-	-	27,86	27,87	51	-	27,87
YHTEENSÄ-SAMMANL.	101	80	27,22	9	34,68	28	32,14	-	-	28,99	29,00	116	-	29,00
SIVISTYSTOIMI BILDNINGSVÄSENDET														
MIEHET-MÄN	1345	648	26,68	964	32,25	44	31,82	-	-	30,07	32,69	1655	46	33,66
NAISET-KVINNOR	502	282	24,93	220	29,36	20	32,43	-	-	27,10	30,25	521	12	31,07
YHTEENSÄ-SAMMANL.	1847	929	26,15	1184	31,71	63	32,01	-	-	29,36	32,11	2176	58	33,04
KAAVOITUS JA YLEISET TYÖT PLANERING OCH ALLMÄNNA ARBETEN														
MIEHET-MÄN	11022	3579	28,53	7066	33,50	3080	37,53	4	32,18	33,12	33,22	13724	168	33,60
NAISET-KVINNOR	3013	1518	25,15	1580	29,00	521	30,00	-	-	27,54	27,64	3618	28	27,88
YHTEENSÄ-SAMMANL.	14035	5097	27,52	8646	32,68	3602	36,44	4	32,18	31,96	32,05	17342	196	32,41
KIINTEISTÖT FASTIGHETER														
MIEHET-MÄN	1616	677	30,28	715	34,23	601	37,41	4	29,19	33,84	34,03	1996	14	34,21
NAISET-KVINNOR	411	233	26,39	154	29,07	47	31,23	-	-	27,88	28,73	434	3	28,90
YHTEENSÄ-SAMMANL.	2027	909	29,28	869	33,31	648	36,96	4	29,19	32,78	33,08	2430	17	33,28
LIIKE- JA PALVELUTOIMINTA AFFÄRS- OCH SERVICEVERKSAMHET														
MIEHET-MÄN	8571	2375	33,82	5816	35,37	2811	40,12	17	42,74	36,28	36,79	11012	322	38,07
NAISET-KVINNOR	1005	369	27,45	453	29,90	373	31,49	-	-	29,66	29,87	1195	10	30,14
YHTEENSÄ-SAMMANL.	9576	2744	32,97	6269	34,97	3184	39,11	17	42,74	35,63	36,11	12206	331	37,30
Y H T E E N S Ä S A M M A N L A G T														
MIEHET-MÄN	22695	7349	30,21	14611	34,20	6569	38,57	25	38,95	34,20	34,61	28541	551	35,36
NAISET-KVINNOR	5024	2478	25,61	2415	29,22	963	30,69	-	-	27,95	28,40	5853	53	28,69
YHTEENSÄ-SAMMANL.	27719	9827	29,05	17026	33,49	7532	37,56	25	38,95	33,13	33,55	34394	604	34,23

TAULUKKO 1. KUNTIEN JA KUNTAINLIITTOJEN TUNTIPALKKAISTEN TYÖNTEKIJÖIDEN LUKUMÄÄRÄT, TYÖTUNNIT JA KESKITUNTIANSIOT (KTA) KUNTA-
 TABELL MUODON, TEHTÄVÄRYHMÄN JA SUKUPUOLEN MUKAAN ELOKUUSSA 1987 - KOMMUNERNAS OCH KOMMUNALFÖRBUNDENS TIMAVLONADE ARBETS-
 TACARE, ANTAL, ARBETSTIMMAR OCH MEDELTIMSFÖRTJÄNSTER (MTF) ENLIGT KOMMUNFORM, UPPGIFTSGRUPP OCH KÖN I AUGUSTI 1987

KUNTAMUOTO TEHTÄVÄRYHMÄ SUKUPUOLI KOMMUNFORM UPPGIFTSGRUPP KÖN	AIKATYÖ		KOK.TUNTI- PALKK.TYÖ		URAKKATYÖ		URAKKATYÖ, YKSIT.ALAT		SÄÄNNÖLLISEN TYÖAJAN KTA		KOKONAISANSIO			
	TIDS- ARBETE		TOTALTIM- AVLONAT		ACKORDS- ARBETE		ACKORDS- ARBETE, PRIVATA BR.		MTF UNDER ORDI- NARIE ARBETSTID		TOTALFÖRTJÄNSTER			
	TUN- NIT	KTA	TUN- NIT	KTA	TUN- NIT	KTA	TUN- NIT	KTA	TUN- NIT	KTA	TUN- NIT	SIITÄ YLITYÖ	KTA	
LKH ANTAL	100H	MTP	100H	MTP	100H	MTP	100H	MTP	MK	MK	100H	100H	MTP	
MUUT KUNNAT														
ÖVRIGA KOMMUNER														
TEHTÄVÄRYHMÄ														
UPPGIFTSGRUPP														
YLEISHALLINTO														
ALLMÄN FÖRVALTNING														
MIEHET-MÄN	25	24	22,88	2	24,41	-	-	-	-	22,97	23,06	26	0	23,11
NAISET-KVINNOR	6	4	22,19	1	25,52	-	-	-	-	22,86	22,86	4	0	23,58
YHTEENSÄ-SAMMANL.	31	28	22,79	2	24,82	-	-	-	-	22,95	23,03	30	0	23,18
JÄRJESTYSTOIMI														
ORDNINGSVÄSENDET														
MIEHET-MÄN	32	34	22,29	5	30,08	-	-	-	-	23,27	25,46	39	4	27,69
NAISET-KVINNOR	5	1		2		-	-	-	-			4	-	
YHTEENSÄ-SAMMANL.	37	35	22,29	7	28,04	-	-	-	-	23,27	25,27	42	4	27,31
TERVEYDENHUOLTO														
HÄLSOVÅRD														
MIEHET-MÄN	-	-	-	-	-	-	-	-	-	-	-	-	-	-
NAISET-KVINNOR	-	-	-	-	-	-	-	-	-	-	-	-	-	-
YHTEENSÄ-SAMMANL.	-	-	-	-	-	-	-	-	-	-	-	-	-	-
SOSIAALITOIMI														
SOCIALVÄSENDET														
MIEHET-MÄN	18	16	25,34	2	27,93	-	-	-	-	25,59	25,59	18	0	25,89
NAISET-KVINNOR	26	16	23,05	1	29,50	-	-	-	-	23,39	23,69	17	-	23,69
YHTEENSÄ-SAMMANL.	44	32	24,18	3	28,46	-	-	-	-	24,50	24,65	35	0	24,80
SIVISTYSTOIMI														
BILDNINGSVÄSENDET														
MIEHET-MÄN	375	333	24,22	116	29,26	0	48,05	-	-	25,55	26,05	449	8	26,54
NAISET-KVINNOR	85	57	23,00	9	26,03	-	-	-	-	23,41	24,65	65	2	25,22
YHTEENSÄ-SAMMANL.	460	389	24,04	125	29,04	0	48,05	-	-	25,27	25,87	514	10	26,37
KAAVOITUS JA														
YLEISET TYÖT														
PLANERING OCH														
ALLMÄNNA ARBETEN														
MIEHET-MÄN	2920	2504	28,29	978	31,76	25	42,69	4	37,00	29,37	29,43	3511	30	29,64
NAISET-KVINNOR	420	378	24,42	74	28,42	1	35,00	-	-	25,11	25,14	453	2	25,23
YHTEENSÄ-SAMMANL.	3340	2881	27,78	1052	31,53	26	42,41	4	37,00	28,88	28,94	3964	32	29,14
KIINTEISTÖT														
FASTIGHETER														
MIEHET-MÄN	1851	1443	29,11	801	32,30	55	40,18	5	29,69	30,49	30,51	2304	11	30,63
NAISET-KVINNOR	164	117	26,29	66	29,37	-	-	-	-	27,40	27,46	182	0	27,49
YHTEENSÄ-SAMMANL.	2015	1559	28,90	866	32,08	55	40,18	5	29,69	30,26	30,29	2486	11	30,40
LIIKE- JA														
PALVELUTOIMINTA														
AFFÄRS- OCH														
SERVICEVERKSAMHET														
MIEHET-MÄN	1053	777	30,98	517	33,55	17	40,13	0	25,40	32,12	32,36	1311	30	33,03
NAISET-KVINNOR	51	40	25,43	10	30,88	-	-	-	-	26,52	26,70	50	0	26,92
YHTEENSÄ-SAMMANL.	1104	817	30,71	527	33,49	17	40,13	0	25,40	31,91	32,15	1361	31	32,60
Y H T E E N S Ä														
S A M M A N L A G T														
MIEHET-MÄN	6281	5138	28,59	2422	32,19	98	40,85	10	32,86	29,89	30,01	7666	84	30,29
NAISET-KVINNOR	758	613	24,66	163	28,75	1	35,00	-	-	25,53	25,69	776	5	25,82
YHTEENSÄ-SAMMANL.	7039	5751	28,17	2584	31,98	99	40,80	10	32,86	29,49	29,61	8443	89	29,88

TAULUKKO 1. KUNTIEN JA KUNTAINLIITTOJEN TUNTIPALKKAISTEN TYÖNTEKIJÖIDEN LUKUMÄÄRÄT, TYÖTUNNIT JA KESKITUNTIANSIOT (KTA) KUNTA-
TABELL MUODON, TEHTÄVÄRYHMÄN JA SUKUPUOLEN MUKAAN ELOKUUSSA 1987 - KOMMUNENS OCH KOMMUNALFÖRBUNDENS TIMAVLÖNDE ARBETS-
TAGARE, ANTAL, ARBETSTIMMAR OCH MEDELTIMSFÖRTJÄNSTER (MTF) ENLIGT KOMMUNFORM, UPPGIFTSGRUPP OCH KÖN I AUGUSTI 1987

KUNTAMUOTO TEHTÄVÄRYHMÄ SUKUPUOLI KOMMUNFORM UPPGIFTSGRUPP KÖN	AIKATYÖ		KOK. TUNTI- PALKK. TYÖ TOTALTIM- AVLÖNAT ARBETE		URAKKATYÖ		URAKKATYÖ, YKSIT. ALAT ACKORDS- ARBETE, PRIVATA BR.		SÄÄNNÖLLISEN TYÖAJAN KTA MTF UNDER ORD- NARIE ARBETSTID		KOKONAISANSIO TOTALFÖRTJÄNST				
	TIDS- ARBETE		TUN- NIT KTA		TUN- NIT KTA		TUN- NIT KTA		TUN- NIT KTA		TUN- NIT MAR		SIITÄ YLITYÖ DÄRAV ÖVERTID	KTA	
	LKM ANTAL	100H	MK	100H	MK	100H	MK	100H	MK	MAR	MTF	MAR	MTF	100H	100H
KUNTAINLIITOT															
KOMMUNALFÖRBUND															
TEHTÄVÄRYHMÄ															
UPPGIFTSGRUPP															
YLEISHALLINTO															
ALLMÄN FÖRVALTNING															
MIEHET-MÄN															
NAISET-KVINNOR															
YHTEENSÄ-SAMMANL.															
JÄRJESTYSTOIMI															
ORDNINGSVÄSENDET															
MIEHET-MÄN															
NAISET-KVINNOR															
YHTEENSÄ-SAMMANL.															
TERVEYDENHUOLTO															
HÄLSOVÄRD															
MIEHET-MÄN															
NAISET-KVINNOR															
YHTEENSÄ-SAMMANL.															
SOSIAALITOIMI															
SOCIALVÄSENDET															
MIEHET-MÄN															
NAISET-KVINNOR															
YHTEENSÄ-SAMMANL.															
SIVISTYSTOIMI															
BILDNINGSVÄSENDET															
MIEHET-MÄN															
NAISET-KVINNOR															
YHTEENSÄ-SAMMANL.															
KAARVOITUS JA															
YLEISET TYÖT															
PLANERING OCH															
ALLMÄNNA ARBETEN															
MIEHET-MÄN															
NAISET-KVINNOR															
YHTEENSÄ-SAMMANL.															
KIINTEISTÖT															
FASTIGHETER															
MIEHET-MÄN															
NAISET-KVINNOR															
YHTEENSÄ-SAMMANL.															
LIIKE- JA															
PALVELUTOIMINTA															
AFFÄRS- OCH															
SERVICEVERKSAMHET															
MIEHET-MÄN															
NAISET-KVINNOR															
YHTEENSÄ-SAMMANL.															
Y H T E E N S Ä															
S A M M A N L A G T															
MIEHET-MÄN															
NAISET-KVINNOR															
YHTEENSÄ-SAMMANL.															

TAULUKKO 1. KUNTIEN JA KUNTAINLIITTOJEN TUNTIPALKKAISTEN TYÖNTEKIJÖIDEN LUKUMÄÄRÄT, TYÖTUNNIT JA KESKITUNTIANSIOT (KTA) KUNTA-TARELL MUODON, TEHTÄVÄRYHMÄN JA SUKUPUOLEN MUKAAN ELOKUUSSA 1987 - KOMMUNERNAS OCH KOMMUNALFÖRBUNDENS TIMAVLONADE ARBETS-TACARE, ANTAL, ARBETSTIMMAR OCH MEDELTIMSFÖRTJÄNSTER (MTF) ENLIGT KOMMUNFORM, UPPGIFTSGRUPP OCH KÖN I AUGUSTI 1987

KUNTAMUOTO TEHTÄVÄRYHMÄ SUKUPUOLI KOMMUNFORM UPPGIFTSGRUPP KÖN	AIKATYÖ		KOK. TUNTI- PALKK. TYÖ TOTALTIM- AVLÖNAT ARBETE		URAKKATYÖ		URAKKATYÖ, YKSIT. ALAT ACKORDS- ARBETE, PRIVATA BR.		SÄÄNNÖLLISEN TYÖAJAN KTA MTF UNDER ORDI- NARIE ARBETSTID		KOKONAISANSIO TOTALFÖRTJÄNST				
	TIDS- ARBETE		TUN- NIT	KTA	TUN- NIT	KTA	TUN- NIT	KTA	TUN- NIT	KTA	ILMAN TYÖAIK. LISIA EXKL. AT. TILLÄGG	TYÖAIK. LISIN INKL. AT. TILLÄGG	TUN- NIT	SIITÄ YLITYÖ DÄRAV ÖVERTID	KTA
	LÖH ANTAL	100H MK	100H MK	100H MK	100H MK	100H MK	100H MK	100H MK	100H MK	100H MK	MK	MK	100H	100H	MK
KOKO KUNTASEKTORI HELA KOMMUNSEKTORN															
TEHTÄVÄRYHMÄ UPPGIFTSGRUPP YLEISHALLINTO ALLMÄN FÖRVALTNING															
MIEHET-MÄN	55	37	22.91	19	35.93	3	34.50	-	-	27.74	29.02	59	0	29.20	
NAISET-KVINNOR	11	8	22.37	1	25.52	2	30.61	-	-	23.90	24.37	10	0	24.92	
YHTEENSÄ-SAMMANL.	66	45	22.81	20	35.47	5	33.20	-	-	27.16	28.32	69	1	28.55	
JÄRJESTYSTOIMI ORDNINGSVÄSENDET															
MIEHET-MÄN	68	48	24.47	25	34.46	-	-	-	-	27.91	29.07	73	5	30.74	
NAISET-KVINNOR	8	1	22.28	6	28.97	-	-	-	-	27.70	27.70	7	0	27.78	
YHTEENSÄ-SAMMANL.	76	49	24.41	30	33.46	-	-	-	-	27.89	28.95	80	5	30.49	
TERVEYDENHUOLTO HÄLSOVÅRD															
MIEHET-MÄN	48	27	27.04	25	32.91	2	34.85	-	-	30.02	30.43	53	0	30.52	
NAISET-KVINNOR	89	52	23.93	14	28.05	-	-	-	-	24.85	26.12	66	-	26.12	
YHTEENSÄ-SAMMANL.	137	79	24.99	39	31.11	2	34.85	-	-	27.16	28.04	119	0	28.08	
SOSIAALITOIMI SOCIALVÄSENDET															
MIEHET-MÄN	121	104	26.49	21	31.32	28	32.14	-	-	28.18	28.22	153	1	28.30	
NAISET-KVINNOR	114	92	25.66	13	28.38	-	-	-	-	26.03	26.30	105	-	26.30	
YHTEENSÄ-SAMMANL.	235	197	26.10	34	30.18	28	32.14	-	-	27.30	27.44	258	1	27.48	
SIVISTYSTOIMI BILDNINGSVÄSENDET															
MIEHET-MÄN	1747	992	25.86	1102	31.99	44	31.97	-	-	29.15	31.29	2137	55	32.15	
NAISET-KVINNOR	619	353	24.56	248	29.00	20	32.43	-	-	26.60	29.40	620	14	30.14	
YHTEENSÄ-SAMMANL.	2366	1344	25.52	1350	31.44	64	32.11	-	-	28.58	30.86	2757	69	31.70	
KAARVOITUS JA YLEISET TYÖT PLANERING OCH ALLMÄNNA ARBETEN															
MIEHET-MÄN	14120	6110	28.42	8194	33.61	3135	37.66	9	34.55	32.53	32.63	17442	200	32.98	
NAISET-KVINNOR	3446	1904	25.01	1664	28.97	522	30.00	-	-	27.27	27.36	4089	30	27.58	
YHTEENSÄ-SAMMANL.	17566	8014	27.61	9858	32.83	3658	36.57	9	34.55	31.53	31.63	21531	230	31.96	
KIINTEISTÖT FASTIGHETER															
MIEHET-MÄN	3602	2141	29.49	1640	33.55	685	38.25	9	29.48	32.33	32.42	4474	29	32.61	
NAISET-KVINNOR	595	349	26.35	243	29.43	50	31.72	-	-	27.94	28.54	642	3	28.68	
YHTEENSÄ-SAMMANL.	4197	2490	29.05	1883	33.02	735	37.80	9	29.48	31.78	31.94	5116	32	32.12	
LIIKE- JA PALVELUTOIMINTA AFFÄRS- OCH SERVICEVERKSAMHET															
MIEHET-MÄN	9785	3171	33.06	6522	35.20	2828	40.12	17	42.69	35.80	36.27	12532	358	37.49	
NAISET-KVINNOR	1064	412	27.22	468	29.89	373	31.49	-	-	29.51	29.72	1253	10	29.99	
Y H T E E N S Ä S A M M A N L A G T															
MIEHET-MÄN	29560	12637	29.51	17554	34.09	6727	38.69	35	37.28	33.38	33.73	36938	648	34.38	
NAISET-KVINNOR	5956	3178	25.39	2659	29.17	967	30.72	-	-	27.64	28.06	6802	58	28.32	
YHTEENSÄ-SAMMANL.	35516	15815	28.68	20213	33.45	7694	37.69	35	37.28	32.49	32.85	43740	706	33.44	

TAULUKKO 2. KUNTIEN JA KUNTAINLIITTOJEN TUNTIPALKKAISTEN TYÖNTEKIJÖIDEN LUKUMÄÄRÄT, TYÖTUNNIT JA TUNTIKESKIANSIOT TOIMIALAN TABELL JA SUKUPUOLEN MUKAAN ELOKUUSSA 1987 - KOMMUNERNAS OCH KOMMUNALFÖRBUNDENS TIMAVLÖNADE ARBETSTAGARE, ANTAL. ARBETSTIMMAR OCH MEDELTIMFÖRTJÄNSTER ENLIGT NÄRINGSGREN OCH KÖN I AUGUSTI 1987

TOIMIALA SUKUPUOLI NÄRINGSGREN KÖN	LKM ANTAL	TYÖTUNNIT ARBETSTIMMAR		SÄÄNNÖLLISEN TYÖAJAN TUNTIKESKIANSIO MEDELTIMFÖRTJÄNSTER UNDER ORD. ARBETSTID		KOKONAISANSIO TOTALFÖRTJÄNSTER	
		YHTEEN- SÄ SAMMAN- LACT	SIITÄ YLITYÖ DÄRÄV ÖVERTID	ILMAN TYÖAIKA- LISIA EKKL. AT. TILLÄGG	TYÖAIKA- LISIN TILLÄGG	TUNTIA KOHTI PER TIMME	HLOÄ KOHTI PER PERSON
		100H	100H	MK	MK	MK	MK
KOKO KUNTASEKTORI HELA KOMMUNSEKTORN							
TOIMIALA NÄRINGSGREN							
11 MAATALOUS JORDBRUK							
MIEHET-MÄN	654	747	1	28.21	28.22	28.23	3226
NAISET-KVINNOR	42	47	0	26.60	27.56	27.90	3142
YHTEENSÄ-SAMMANL.	696	795	1	28.11	28.18	28.21	3221
4 SÄHKÖ- KAASU- JA VESIHUOLTO EL- GAS- OCH VATTENFÖRSÖRJNING							
MIEHET-MÄN	5049	6529	233	35.61	35.96	37.56	4857
NAISET-KVINNOR	372	450	8	29.04	29.14	29.78	3601
YHTEENSÄ-SAMMANL.	5421	6979	241	35.18	35.52	37.06	4771
51 TALONRAKENNUSTOIMINTA HUSBYGGNADSVERSAMHET							
MIEHET-MÄN	1969	2357	14	34.90	34.92	35.11	4203
NAISET-KVINNOR	191	226	0	29.65	29.71	29.76	3522
YHTEENSÄ-SAMMANL.	2160	2583	15	34.44	34.47	34.64	4143
52 MAA- JA VESIRAKENNUSTOIMINTA ANLÄGGNINGSVERKSAMHET							
MIEHET-MÄN	11069	13784	153	31.86	31.92	32.26	4017
NAISET-KVINNOR	3150	3741	28	27.02	27.10	27.33	3245
YHTEENSÄ-SAMMANL.	14219	17525	181	30.83	30.89	31.21	3846
71 KULJETUS SAMFÄRDESEL							
MIEHET-MÄN	1209	1530	35	38.92	40.73	41.73	5279
NAISET-KVINNOR	134	165	0	30.78	31.25	31.32	3856
YHTEENSÄ-SAMMANL.	1343	1695	35	38.12	39.81	40.71	5137
72 TIETOLIIKENNE POST- OCH TELEKOMMUNIKATION							
MIEHET-MÄN	464	602	21	35.38	35.45	36.84	4777
NAISET-KVINNOR	60	72	0	32.60	32.60	32.61	3930
YHTEENSÄ-SAMMANL.	524	674	21	35.09	35.15	36.38	4680
83 KIINTEISTÖ- JA LIIKE-ELÄMÄÄ PALV. TOIM. FASTIGHETS- OCH UPPDRAGSVERSAMHET							
MIEHET-MÄN	2950	3728	29	33.15	33.26	33.48	4231
NAISET-KVINNOR	560	603	3	28.06	28.63	28.75	3098
YHTEENSÄ-SAMMANL.	3510	4331	32	32.44	32.62	32.82	4051
911 JULKINEN HALLINTO OFFENTLIG FÖRVALTNING							
MIEHET-MÄN	123	132	5	27.83	29.05	30.05	3213
NAISET-KVINNOR	19	17	0	25.41	25.69	26.05	2363
YHTEENSÄ-SAMMANL.	142	149	5	27.55	28.66	29.59	3100
92 PUHTAANAPITO RENHÄLLNING							
MIEHET-MÄN	4143	5170	102	35.06	35.38	36.04	4497
NAISET-KVINNOR	596	680	3	29.37	29.66	29.77	3396
YHTEENSÄ-SAMMANL.	4739	5850	105	34.40	34.72	35.31	4359
931 OPETUSTOIMINTA UNDERVISNING							
MIEHET-MÄN	71	73	0	30.48	30.52	30.75	3153
NAISET-KVINNOR	70	60	1	24.69	25.37	25.64	2203
YHTEENSÄ-SAMMANL.	141	133	1	27.86	28.19	28.44	2681
933 LÄÄKINTÄ- JA ELÄINLÄÄKINTÄPALVELU SJUKVÅRD MM.							
MIEHET-MÄN	48	53	0	30.02	30.43	30.52	3387
NAISET-KVINNOR	89	66	-	24.85	26.12	26.12	1941
YHTEENSÄ-SAMMANL.	137	119	0	27.16	28.04	28.08	2448
934 SOSIAALIHUOLTO SOCIALVÅRD							
MIEHET-MÄN	136	168	1	27.73	27.77	27.84	3444
NAISET-KVINNOR	122	109	-	25.91	26.19	26.19	2336
YHTEENSÄ-SAMMANL.	258	277	1	27.02	27.15	27.19	2920
94 VIRKISTYS- JA KULTTUURIPALVELUTOIMINTA REKREATIONS- OCH KULTURELL SERV. VERKS.							
MIEHET-MÄN	1661	2048	54	29.15	31.37	32.26	3979
NAISET-KVINNOR	541	557	14	26.83	29.87	30.68	3156
YHTEENSÄ-SAMMANL.	2202	2605	68	28.65	31.05	31.92	3777
TOIMIALAT YHTEENSÄ NÄRINGSGREN SAMMANLACT							
MIEHET-MÄN	29560	36938	648	33.38	33.73	34.38	4297
NAISET-KVINNOR	5956	6802	58	27.64	28.06	28.32	3235
YHTEENSÄ-SAMMANL.	35516	43740	706	32.49	32.85	33.44	4118

TAULUKKO 3. KUNTIEN JA KUNTAINLIITTOJEN TUNTIPALKKAISTEN TYÖNTEKIJÖIDEN LUKUMÄÄRÄT, TYÖTUNNIT., KESKITUNTIANSIOT (KTA) JA PALKKAUS-
 TABELL MUOTOJEN TYÖAIKAOSUDET (%) KUNTAMUODON, PAIKKAKUNTALUOKAN JA SUKUPUOLEN MUKAAN ELOKUUSSA 1987 - KOMMUNERNAS OCH
 KOMMUNALFÖRBUNDENS TIMAVLÖNADE ARBETSTAGARE, ANTAL, ARBETSTIMMAR, MEDELTIMSFÖRTJÄNSTER (MTF) OCH AVLÖNINGSFÖRMENS
 ARBETSTIDSANDEL (%) ENLIGT KOMMUNFORM, ORTSKLASS OCH KÖN I AUGUSTI 1987

KUNTAMUOTO PAIKKAKUNTALUOKKA SUKUPUOLI KOMMUNFORM ORTSKLASS KÖN	LKM ANTAL	AIKATYÖ		KOKONAIS- TUNTIP. TYÖ TOTALTIM- AVLÖNAT ARBETE		URAKKATYÖ		URAKKATYÖ, YKSITYIS- ALAT ACKORDS- ARBETE, PRIVATA BR.		SKÄNNÖLLESEN TYÖAJAN KTA MTF UNDER ORDI- NARIE ARBETSTID		KOKONAISTYÖAIKANA UNDER TOTALARBETSTID		
		TIDS- ARBETE				ACKORDS- ARBETE				ILMAN TYÖAIK. LISIA EXKL.AT. TILLÄGG	TYÖAIK. LISIN INKL.AT. TILLÄGG	TUNNIT	SIITÄ YLITYÖ	KTA
				KTA MTF	KTA MTF	KTA MTF	KTA MTF	KTA MTF	KTA MTF	MTF	MTF	TIMMAR	DÄRAV ÖVERTID	MTF
		%	MK	%	MK	%	MK	%	MK	MK	MK	100H	100H	MK
KAUPUNGIT STÄDER														
PAIKKAKUNTALUOKKA ORTSKLASS														
1														
MIEHET-MÄN	11910	13	29,88	58	34,45	29	38,75	0	46,41	35,11	35,63	14882	309	36,50
NAISET-KVINNOR	2489	28	26,08	48	29,48	25	30,78	-	-	28,88	29,42	2924	29	29,73
YHTEENSÄ-SAMMANL	14399	15	28,76	57	33,76	28	37,60	0	46,41	34,09	34,61	17806	338	35,39
2														
MIEHET-MÄN	10785	40	30,33	43	33,84	17	38,23	0	34,73	33,20	33,50	13659	242	34,12
NAISET-KVINNOR	2535	57	25,39	35	28,85	8	30,43	-	-	27,02	27,38	2929	24	27,65
YHTEENSÄ-SAMMANL	13320	43	29,17	42	33,11	15	37,48	0	34,73	32,11	32,42	16588	267	32,98
1-2														
MIEHET-MÄN	22695	26	30,21	51	34,20	23	38,57	0	38,95	34,20	34,61	28541	551	35,36
NAISET-KVINNOR	5024	42	25,61	41	29,22	16	30,69	-	-	27,95	28,40	5853	53	28,69
YHTEENSÄ-SAMMANL	27719	29	29,05	50	33,49	22	37,56	0	38,95	33,13	33,55	34394	604	34,23
MUUT KUNNAT ÖVRIGA KOMMUNER														
PAIKKAKUNTALUOKKA ORTSKLASS														
1														
MIEHET-MÄN	722	72	28,99	26	33,98	1	40,46	-	-	30,46	30,72	896	8	30,96
NAISET-KVINNOR	92	80	24,87	19	30,00	1	35,00	-	-	25,98	26,45	83	0	26,55
YHTEENSÄ-SAMMANL	814	73	28,61	26	33,73	1	40,04	-	-	30,09	30,36	979	9	30,59
2														
MIEHET-MÄN	5559	66	28,53	32	32,00	1	40,91	0	32,86	29,81	29,91	6770	75	30,21
NAISET-KVINNOR	666	79	24,63	21	28,62	-	-	-	-	25,48	25,60	694	4	25,73
YHTEENSÄ-SAMMANL	6225	67	28,10	31	31,78	1	40,91	0	32,86	29,41	29,51	7463	80	29,79
1-2														
MIEHET-MÄN	6281	67	28,59	32	32,19	1	40,85	0	32,86	29,89	30,01	7666	84	30,29
NAISET-KVINNOR	758	79	24,66	21	28,75	0	35,00	-	-	25,53	25,69	776	5	25,82
YHTEENSÄ-SAMMANL	7039	68	28,17	31	31,98	1	40,80	0	32,86	29,49	29,61	8443	88	29,88
KUNTAINLIITOT KOMMUNALFÖRBUND														
PAIKKAKUNTALUOKKA ORTSKLASS														
1														
MIEHET-MÄN	344	10	29,04	80	42,87	10	51,64	-	-	42,43	43,06	432	8	43,77
NAISET-KVINNOR	45	23	25,12	72	30,70	5	36,69	-	-	29,77	30,11	50	0	30,27
YHTEENSÄ-SAMMANL	389	11	28,21	79	41,71	10	50,79	-	-	41,12	41,71	482	9	42,37
2														
MIEHET-MÄN	240	36	26,19	59	34,24	5	42,48	-	-	31,75	31,79	299	5	32,36
NAISET-KVINNOR	129	62	23,83	37	27,10	0	55,00	-	-	25,17	25,81	123	0	25,84
YHTEENSÄ-SAMMANL	369	44	25,21	53	32,77	4	42,81	-	-	29,84	30,05	422	5	30,46
1-2														
MIEHET-MÄN	584	21	26,99	71	39,94	8	49,37	-	-	38,06	38,44	731	13	39,10
NAISET-KVINNOR	174	51	23,99	47	28,68	2	39,04	-	-	26,50	27,06	173	0	27,12
YHTEENSÄ-SAMMANL	758	26	25,89	67	38,41	7	48,86	-	-	35,85	36,27	903	13	36,81
KOKO KUNTASEKTORI HELA KOMMUNSEKTORN														
PAIKKAKUNTALUOKKA ORTSKLASS														
1														
MIEHET-MÄN	12976	16	29,65	57	34,75	27	38,88	0	46,41	35,05	35,56	16210	325	36,39
NAISET-KVINNOR	2626	29	25,98	48	29,52	24	30,81	-	-	28,82	29,35	3056	29	29,66
YHTEENSÄ-SAMMANL	15602	18	28,72	56	34,04	26	37,73	0	46,41	34,06	34,57	19267	355	35,32
2														
MIEHET-MÄN	16584	48	29,48	40	33,36	12	38,35	0	34,03	32,08	32,30	20728	322	32,82
NAISET-KVINNOR	3330	61	25,16	32	28,75	7	30,47	-	-	26,67	27,00	3745	29	27,24
YHTEENSÄ-SAMMANL	19914	50	28,67	39	32,77	11	37,62	0	34,03	31,25	31,49	24473	351	31,96
1-2														
MIEHET-MÄN	29560	34	29,51	48	34,09	18	38,69	0	37,28	33,38	33,73	36938	648	34,38
NAISET-KVINNOR	5956	47	25,39	39	29,17	14	30,72	-	-	27,64	28,06	6802	58	28,32
YHTEENSÄ-SAMMANL	35516	36	28,68	46	33,45	18	37,69	0	37,28	32,49	32,85	43740	706	33,44

TAULUKKO 4. KUNTIEN JA KUNTAINLIITTOJEN TUNTIPALKKAISTEN TYÖNTEKIJÖIDEN LUKUMÄÄRÄT, TYÖTUNNIT, KESKITUNTIANSIOT (KTA) JA PALKKAUS-TABELL MUOTOJEN TYÖAIKAOSUDET (%) KUNTAMUODON, SUKUPUOLEN JA PALKKARYHMÄN MUKAAN ELOKUUSSA 1987 - KOMMUNERNAS OCH KOMMUNALFÖRBUNDENS TIMAVLÖNÅDE ARBETSTAGARE, ANTAL, ARBETSTIMMAR, MEDELTIMSFÖRTJÄNSTER (MTF) OCH AVLÖNINGSFÖRNETS ARBETSTIDSANDEL (%) ENLIGT KOMMUNFORM, LÖNEGRUPP OCH KÖN I AUGUSTI 1987

KUNTAMUOTO SUKUPUOLI PALKKARYHMÄ KOMMUNFORM KÖN LÖNEGRUPP	AIKATYÖ		KOKONAIS- TUNTIP- TYÖ TOTALTIM- AVLÖNAT ARBETE		URAKKATYÖ		URAKKATYÖ, YKSITYIS- ALAT ACKORDS- ARBETE, PRIVATA BR.		SKÄNNÖLLESEN TYÖAJAN KTA MTF UNDER ORD- NARIE ARBETSTID		KOKONAISTYÖAIKANA UNDER TOTALARBETSTID				
	TIDS- ARBETE		KTA		KTA		KTA		ILMAN TYÖAIK. LISÄÄ EKKL. AT. TILLÄGG		TYÖAIKA- LISIN INKL. AT TILLÄGG		TUNNIT TEHDYT	SIITÄ YLITYÖ	KTA
	LKM ANTAL	%	MTF	%	MTF	%	MTF	%	MTF	MTF	MTF	MTF	100H	100H	MTF
KAUPUNGIT STÄDER															
MIEHET-MÄN															
PALKKARYHMÄ LÖNEGRUPP															
1	4045	24	36,51	57	37,68	19	42,33	0	45,06	38,32	38,60	5255	122	39,58	
2	9231	18	34,50	57	35,64	25	41,30	0	33,09	36,86	37,26	11634	245	38,16	
3	3969	24	29,85	52	32,04	24	36,98	0	29,36	32,69	33,24	5097	96	33,87	
4	2188	32	26,11	48	29,21	19	33,92	0	29,22	29,13	29,85	2749	40	30,32	
5	2023	40	24,15	32	26,71	28	31,73	0	29,12	27,12	27,34	2476	36	27,78	
6	1239	68	22,77	14	25,39	18	27,66	-	-	24,01	24,24	1329	12	24,46	
1-6	22695	26	30,21	51	34,20	23	38,57	0	38,95	34,20	34,61	28541	551	35,36	
NAISET-KVINNOR															
PALKKARYHMÄ LÖNEGRUPP															
1	123	40	30,98	43	33,96	17	38,50	-	-	33,55	33,59	153	1	33,71	
2	378	23	29,56	63	32,35	15	34,00	-	-	31,97	32,04	480	4	32,32	
3	500	31	29,25	57	30,85	13	33,01	-	-	30,65	31,02	630	8	31,44	
4	1659	26	27,60	55	28,94	19	31,75	-	-	29,15	29,51	1988	21	29,88	
5	1456	56	24,81	29	27,00	16	29,10	-	-	26,12	26,67	1665	15	26,93	
6	908	71	23,02	13	25,23	16	26,50	-	-	23,86	24,64	937	5	24,77	
1-6	5024	42	25,61	41	29,22	16	30,69	-	-	27,95	28,40	5853	53	28,69	
YHTEENSÄ-SAMMANL.															
PALKKARYHMÄ LÖNEGRUPP															
1	4168	24	36,26	57	37,60	19	42,23	0	45,06	38,19	38,46	5408	123	39,41	
2	9609	18	34,26	57	35,50	24	41,13	0	33,09	36,67	37,06	12115	249	37,93	
3	4469	25	29,77	53	31,90	22	36,73	0	29,36	32,47	33,00	5727	103	33,60	
4	3847	30	26,66	51	29,09	19	33,02	0	29,22	29,14	29,71	4737	61	30,14	
5	3479	46	24,48	31	26,82	23	31,02	0	29,12	26,72	27,07	4141	52	27,44	
6	2147	70	22,87	14	25,33	17	27,22	-	-	23,95	24,41	2266	17	24,59	
1-6	27719	29	29,05	50	33,49	22	37,56	0	38,95	33,13	33,55	34394	604	34,23	
MUUT KUNNAT ÖVRIGA KOMMUNER															
MIEHET-MÄN															
PALKKARYHMÄ LÖNEGRUPP															
1	950	61	34,12	38	35,31	1	50,68	0	40,00	34,81	34,93	1207	13	35,26	
2	1760	59	32,36	40	33,55	1	44,01	0	38,48	33,01	33,13	2255	30	33,52	
3	1203	65	29,09	33	31,11	2	35,92	0	28,87	29,87	29,97	1528	16	30,22	
4	900	72	25,57	28	29,23	1	38,08	-	-	26,69	26,78	1055	11	26,99	
5	786	74	23,66	25	28,23	1	29,35	0	31,04	24,88	25,07	916	10	25,32	
6	682	92	22,54	7	25,24	1	35,41	-	-	22,82	22,95	706	4	23,07	
1-6	6281	67	28,59	32	32,19	1	40,85	0	32,86	29,89	30,01	7666	84	30,29	
NAISET-KVINNOR															
PALKKARYHMÄ LÖNEGRUPP															
1	14	85	31,94	15	22,98	-	-	-	-	30,58	30,58	20	0	30,60	
2	27	72	30,74	28	31,67	-	-	-	-	31,01	31,28	34	0	31,57	
3	44	68	26,91	32	30,84	-	-	-	-	28,16	28,43	47	0	28,48	
4	240	75	26,18	25	29,26	0	35,00	-	-	26,98	27,03	270	3	27,23	
5	220	72	23,47	28	28,19	-	-	-	-	24,79	25,02	203	1	25,15	
6	213	94	22,20	6	24,91	-	-	-	-	22,35	22,55	203	0	22,57	
1-6	758	79	24,66	21	28,75	0	35,00	-	-	25,53	25,69	776	5	25,82	
YHTEENSÄ-SAMMANL.															
PALKKARYHMÄ LÖNEGRUPP															
1	964	61	34,07	37	35,23	1	50,68	0	40,00	34,74	34,86	1226	13	35,18	
2	1787	59	32,33	40	33,53	1	44,01	0	38,48	32,98	33,10	2289	30	33,49	
3	1247	66	29,02	33	31,11	2	35,92	0	28,87	29,82	29,92	1575	16	30,16	
4	1140	72	25,70	27	29,24	1	37,80	-	-	26,75	26,83	1324	13	27,04	
5	1006	73	23,63	26	28,22	1	29,35	0	31,04	24,86	25,06	1119	11	25,29	
6	895	93	22,47	7	25,18	1	35,41	-	-	22,72	22,86	909	4	22,96	
1-6	7039	68	28,17	31	31,98	1	40,80	0	32,86	29,49	29,61	8443	88	29,88	

TAULUKKO 4. KUNTIEN JA KUNTAINLIITTOJEN TUNTIPALKKAISTEN TYÖNTEKIJÖIDEN LUKUMÄÄRÄT, TYÖTUNNIT, KESKITUNTIANSIOT (KTA) JA PALKKAUS-
 TABELL MUOTOJEN TYÖAIKAOSUUKSET (%) KUNTAMUODON, SUKUPUOLEN JA PALKKARYHMÄN MUKAAN ELOKUUSSA 1987 - KOMMUNERNAS OCH
 KOMMUNALFÖRBUNDENS TIMAVLÖNADE, ARBETSTAGARE, ANTAL, ARBETSTIMMAR, MEDELTIMSFÖRTJÄNSTER (MTF) OCH AVLÖNINGSPORMENS
 ARBETSTIDSANDEL (%) ENLIGT KOMMUNFORM, LÖNEGRUPP OCH KÖN I AUGUSTI 1987

KUNTAMUOTO SUKUPUOLI PALKKARYHMÄ KOMMUNFORM KÖN LÖNEGRUPP	LKM ANTAL	AIKATYÖ		KOKONAIS- TUNTIP- TYÖ		URAKKATYÖ		URAKKATYÖ, YKSITYIS- ALAT		SÄÄNNÖLLISEN TYÖAJAN KTA MTF UNDER ORDIN- NÄRIE ARBETSTID		KOKONAISTYÖAIKANA UNDER TOTALARBETSTID				
		TIDS- ARBETE		TOTALTIM- AVLÖNAT ARBETE		ACKORDS- ARBETE		ACKORDS- ARBETE, PRIVATA BR.		ILMAN TYÖAIK- LISIA		TYÖAIKA- LISIN		TUNNIT	SIITÄ	KTA
		MTF	KTA	MTF	KTA	MTF	KTA	MTF	KTA	MTF	KTA	MTF	KTA	100H	100H	MTF
KUNTAINLIITOT KOMMUNALFÖRBUND		%	MK	%	MK	%	MK	%	MK	MK	MK	100H	100H	MK		
MIHET-MÄN																
PALKKARYHMÄ LÖNEGRUPP																
1	88	18	33,40	75	38,41	7	62,59	-	-	39,21	39,21	113	2	40,10		
2	311	11	30,13	81	42,35	8	49,86	-	-	41,68	42,20	396	7	42,85		
3	85	23	25,49	70	35,12	8	44,66	-	-	33,67	33,92	111	2	34,53		
4	39	22	25,29	71	34,39	7	51,15	-	-	33,57	34,40	47	2	35,39		
5	41	68	23,54	15	25,63	17	36,30	-	-	26,03	26,13	40	0	26,22		
6	20	100	22,19	-	-	-	-	-	-	22,19	22,19	24	0	22,34		
1-6	584	21	26,99	71	39,94	8	49,37	-	-	38,06	38,44	731	13	39,10		
NAISET-KVINNER																
PALKKARYHMÄ LÖNEGRUPP																
1	4	70	..	30	..	-	-	-	-	6	-	..		
2	19	42	25,67	56	30,45	2	55,00	-	-	28,94	30,19	20	0	30,59		
3	10	36	23,68	62	29,79	2	44,94	-	-	27,97	28,64	13	0	28,70		
4	40	39	24,83	56	30,04	5	35,60	-	-	28,28	28,72	49	0	28,74		
5	81	65	23,70	35	26,68	-	-	-	-	24,75	25,27	63	0	25,28		
6	20	47	21,92	53	26,23	-	-	-	-	24,22	24,61	21	-	24,61		
1-6	174	51	23,99	47	28,68	2	39,04	-	-	26,50	27,06	173	0	27,12		
YHTEENSÄ-SAMMANL.																
PALKKARYHMÄ LÖNEGRUPP																
1	92	21	32,05	73	38,28	7	62,59	-	-	38,63	38,63	118	2	39,48		
2	330	12	29,39	80	41,95	8	49,92	-	-	41,06	41,62	416	7	42,26		
3	95	24	25,20	69	34,62	7	44,67	-	-	33,06	33,36	124	2	33,91		
4	79	31	24,99	63	32,42	6	44,66	-	-	30,86	31,50	97	2	31,99		
5	122	66	23,64	27	26,46	7	36,30	-	-	25,24	25,60	103	0	25,64		
6	40	75	22,11	25	26,23	-	-	-	-	23,13	23,31	46	0	23,39		
1-6	758	26	25,89	67	38,41	7	48,86	-	-	35,85	36,27	903	13	36,81		
KOKO KUNTASEKTORI HELA KOMMUNSEKTORN																
MIHET-MÄN																
PALKKARYHMÄ LÖNEGRUPP																
1	5083	30	35,61	54	37,39	16	42,62	0	44,56	37,69	37,94	6575	138	38,80		
2	11302	24	33,63	55	35,67	21	41,43	0	34,02	36,39	36,75	14286	282	37,56		
3	5257	34	29,47	48	31,97	18	37,01	0	28,98	32,07	32,51	6735	114	33,05		
4	3127	43	25,86	43	29,32	14	34,10	0	29,22	28,52	29,06	3851	52	29,47		
5	2850	49	23,95	30	27,04	21	31,76	0	30,47	26,51	26,72	3432	46	27,11		
6	1941	77	22,67	11	25,36	12	27,82	-	-	23,58	23,77	2059	16	23,96		
1-6	29560	34	29,51	48	34,09	18	38,69	0	37,28	33,38	33,73	36938	648	34,38		
NAISET-KVINNER																
PALKKARYHMÄ LÖNEGRUPP																
1	141	46	30,88	40	33,44	14	38,50	-	-	33,02	33,05	178	1	33,15		
2	424	26	29,53	60	32,26	13	34,11	-	-	31,80	31,92	534	4	32,20		
3	554	34	28,81	55	30,83	12	33,06	-	-	30,43	30,80	690	8	31,19		
4	1939	32	27,14	52	28,99	17	31,79	-	-	28,88	29,21	2307	24	29,55		
5	1757	58	24,60	29	27,11	13	29,10	-	-	25,94	26,45	1931	17	26,69		
6	1141	75	22,83	12	25,28	13	26,50	-	-	23,60	24,28	1161	5	24,38		
1-6	5956	47	25,39	39	29,17	14	30,72	-	-	27,64	28,06	6802	58	28,32		
YHTEENSÄ-SAMMANL.																
PALKKARYHMÄ LÖNEGRUPP																
1	5224	31	35,42	53	37,31	16	42,52	0	44,56	37,57	37,81	6753	138	38,65		
2	11726	24	33,46	55	35,54	20	41,26	0	34,02	36,22	36,57	14820	286	37,36		
3	5811	34	29,41	49	31,85	18	36,77	0	28,98	31,92	32,35	7425	122	32,88		
4	5066	39	26,25	46	29,18	15	33,15	0	29,22	28,65	29,12	6158	76	29,50		
5	4607	52	24,21	30	27,07	18	31,04	0	30,47	26,30	26,62	5363	63	26,96		
6	3082	76	22,72	12	25,33	12	27,32	-	-	23,59	23,95	3221	21	24,11		
1-6	35516	36	28,68	46	33,45	18	37,69	0	37,28	32,49	32,85	43740	706	33,44		

TAULUKKO 5. KUNTIEN JA KUNTAINLIITTOJEN TUNTIPALKKAAISTEN TYÖNTEKIJÖIDEN LUKUMÄÄRÄT JA LUKUMÄÄRÄSUUDET KOKONAISANSIORYHMÄN JA TABELL KUNTAMUODON MUKAAN ELOKUUSSA 1987 - KOMMUNERNAS OCH KOMMUNALFÖRBUNDENS TIMAVLÖNADE ARBETSTAGARE, DERAS ANTAL OCH PROCENTUELLA ANDEL ENLIGT TOTALFÖRTJÄNSTGRUPP OCH KOMMUNFORM I AUGUSTI 1987

SUKUPUOLI KÖN	KAUPUNGIT STÄDER		MUT KUNNAT ÖVRIGA KOMMUNER		KUNTAINLIITOT KOMMUNALFÖRBUND		KOKO KUNTASEKTORI HELA KOMMUNSEKTORN		TYÖTUNNIT TIMMAR 100H	ANSIO FÖRTJÄNST 1000MK
	LKM ANTAL	%	LKM ANTAL	%	LKM ANTAL	%	LKM ANTAL	%		
MIENET-MÄN										
-18.99	87	0	87	1	6	1	180	1	0	10
19.00-19.99	-	-	-	-	-	-	-	-	-	-
20.00-20.99	1	0	-	-	-	-	1	0	0	2
21.00-21.99	400	2	439	7	14	2	853	3	83	1821
22.00-22.99	850	4	660	11	24	4	1534	5	162	3640
23.00-23.99	398	2	243	4	15	3	656	2	79	1838
24.00-24.99	515	2	240	4	7	1	762	3	92	2250
25.00-25.99	573	3	280	4	12	2	865	3	104	2641
26.00-26.99	546	2	263	4	9	2	818	3	102	2700
27.00-27.99	606	3	273	4	10	2	889	3	114	3134
28.00-28.99	638	3	276	4	11	2	925	3	119	3398
29.00-29.99	652	3	307	5	11	2	970	3	126	3723
30.00-30.99	728	3	374	6	17	3	1119	4	147	4483
31.00-30.99	920	4	441	7	16	3	1377	5	175	5521
32.00-32.99	1166	5	587	9	18	3	1771	6	227	7370
33.00-33.99	1380	6	632	10	29	5	1741	6	223	7459
34.00-34.99	1513	7	734	12	38	6	1867	6	242	8360
35.00-35.99	1659	7	803	13	39	7	2000	7	251	8902
36.00-36.99	1737	8	897	15	39	7	1973	7	251	9165
37.00-37.99	1438	6	730	12	35	6	1663	6	213	7966
38.00-38.99	1332	6	606	10	20	3	1458	5	186	7160
39.00-39.99	1010	4	50	1	29	5	1129	4	145	5737
40.00-44.99	816	4	71	1	18	3	905	4	117	4712
41.00-41.99	706	3	41	1	11	2	758	3	98	4071
42.00-42.99	536	2	38	1	14	2	588	2	77	3289
43.00-43.99	438	2	16	0	9	2	463	2	60	2619
44.00-44.99	310	1	13	0	13	2	336	1	47	2074
45.00-45.99	281	1	16	0	7	1	304	1	40	1823
46.00-46.99	188	1	14	0	10	2	212	1	28	1318
47.00-47.99	180	1	5	0	6	1	191	1	26	1214
48.00-48.99	149	1	9	0	8	1	166	1	21	1005
49.00-49.99	141	1	8	0	5	1	154	1	21	1017
50.00-54.99	442	2	12	0	18	3	472	2	63	3275
55.00-	359	2	16	0	85	15	460	2	55	3311
YHTEENSÄ SAMMANLACT	22695	100	6281	100	584	100	29560	100	3694	127006
NAISET-KVINNOR										
-18.99	11	0	15	2	-	-	26	0	0	0
19.00-19.99	-	-	-	-	-	-	-	-	-	-
20.00-20.99	-	-	-	-	-	-	-	-	-	-
21.00-21.99	275	5	151	20	6	3	432	7	40	881
22.00-22.99	500	10	164	22	38	22	702	12	65	1449
23.00-23.99	276	5	59	8	11	6	346	6	39	907
24.00-24.99	291	6	52	7	20	11	363	6	41	999
25.00-25.99	399	8	49	6	15	9	463	8	54	1380
26.00-26.99	318	6	41	5	21	12	380	6	44	1157
27.00-27.99	339	7	38	5	14	8	391	7	48	1321
28.00-28.99	351	7	37	5	11	6	399	7	49	1393
29.00-29.99	431	9	37	5	9	5	477	8	56	1637
30.00-30.99	436	9	53	7	3	2	492	8	60	1813
31.00-30.99	354	7	16	2	11	6	381	6	48	1519
32.00-32.99	284	6	14	2	7	4	305	5	37	1209
33.00-33.99	211	4	15	2	2	1	228	4	30	1006
34.00-34.99	151	3	6	1	2	1	159	3	20	675
35.00-35.99	115	2	4	1	-	-	119	2	15	535
36.00-36.99	74	1	2	0	1	1	77	1	9	340
37.00-37.99	63	1	2	0	-	-	65	1	8	318
38.00-38.99	38	1	1	0	-	-	39	1	5	190
39.00-39.99	30	1	-	-	1	1	31	1	4	152
40.00-44.99	11	0	-	-	-	-	11	0	1	56
41.00-41.99	17	0	-	-	-	-	17	0	2	82
42.00-42.99	9	0	-	-	-	-	9	0	1	50
43.00-43.99	7	0	-	-	-	-	7	0	1	45
44.00-44.99	3	0	2	0	1	1	6	0	1	35
45.00-45.99	2	0	-	-	-	-	2	0	0	6
46.00-46.99	5	0	-	-	-	-	5	0	1	26
47.00-47.99	2	0	-	-	-	-	2	0	0	12
48.00-48.99	2	0	-	-	-	-	2	0	0	9
49.00-49.99	1	0	-	-	-	-	1	0	0	3
50.00-54.99	7	0	-	-	-	-	7	0	0	24
55.00-	11	0	-	-	1	1	12	0	1	33
YHTEENSÄ SAMMANLACT	5024	100	758	100	174	100	5956	100	680	19265
YHTEENSÄ-SAMMANLACT										
-18.99	98	0	102	1	6	1	206	1	0	10
19.00-19.99	-	-	-	-	-	-	-	-	-	-
20.00-20.99	1	0	-	-	-	-	1	0	0	2
21.00-21.99	675	2	590	8	20	3	1285	4	124	2702
22.00-22.99	1350	5	824	12	62	8	2236	6	227	5088
23.00-23.99	674	2	302	4	26	3	1002	3	117	2745
24.00-24.99	806	3	292	4	27	4	1125	3	133	3249
25.00-25.99	972	4	329	5	27	4	1328	4	158	4022
26.00-26.99	864	3	304	4	30	4	1198	3	146	3858
27.00-27.99	945	4	311	4	24	3	1280	4	162	4454
28.00-28.99	989	4	313	4	22	3	1324	4	168	4791
29.00-29.99	1083	4	344	5	20	3	1447	4	182	5360
30.00-30.99	1164	4	427	6	20	3	1611	5	207	6296
31.00-30.99	1274	5	457	6	25	4	1758	5	224	7040
32.00-32.99	1450	5	601	9	25	3	2076	6	264	8579
33.00-33.99	1591	6	347	5	31	4	1969	6	253	8466
34.00-34.99	1664	6	340	5	22	3	2026	6	262	9034
35.00-35.99	1774	6	307	4	38	5	2119	6	266	9437
36.00-36.99	1811	7	199	3	40	5	2050	6	260	9505
37.00-37.99	1501	5	192	3	35	5	1728	5	221	8284
38.00-38.99	1370	5	107	2	20	3	1497	4	191	7350
39.00-39.99	1040	4	90	1	30	4	1160	3	149	5889
40.00-44.99	827	3	71	1	18	2	916	3	118	4768
41.00-41.99	723	3	41	1	11	1	775	2	100	4153
42.00-42.99	545	2	38	1	14	2	597	2	79	3339
43.00-43.99	445	2	16	0	9	1	470	1	61	2664
44.00-44.99	313	1	15	0	14	2	342	1	47	2109
45.00-45.99	283	1	16	0	7	1	306	1	40	1844
46.00-46.99	193	1	14	0	10	1	217	1	29	1344
47.00-47.99	182	1	5	0	6	1	193	1	26	1226
48.00-48.99	151	1	9	0	8	1	168	0	21	1015
49.00-49.99	142	1	8	0	5	1	155	0	21	1020
50.00-54.99	449	2	12	0	18	2	479	1	63	3298
55.00-	370	1	16	0	86	11	472	1	55	3344
YHTEENSÄ SAMMANLACT	27719	100	7039	100	758	100	35516	100	4374	146270

TAULUKKO 6. KUNTIEN JA KUNTAINLIITTOJEN TUNTIPALKKAISTEN TYÖNTEKIJÖIDEN LUKUMAARA JA KONAISKESKITTUNTIANSIOT PAIKKAKUNTALUOKAN, KUNTAMUODON, SUKUPUOLEN JA PALKKARYHMÄN MUKAAN ELOKUUSSA 1987 - KOMMUNERNAS OCH KOMMUNALFÖRBUNDENS TIMAVLÖNADE ARBETSTAGARE, DERAS ANTAL OCH TOTALA MEDELTIMFÖRTJÄNSTER ENLIGT ORTSGLASS, KOMMUNFORM, KÖN OCH LÖNEGRUPP 1 AUGUSTI 1987

KUNTAMUOTO SUKUPUOLI PALKKARYHMÄ KOMMUNFORM KÖN LÖNEGRUPP	PAIKKAKUNTA LUOKKA ORTSKLASS 1		PAIKKAKUNTA LUOKKA ORTSKLASS 2		YHTEENSÄ SAMMANLACT	
	LKM ANTAL	KTA MTF	LKM ANTAL	KTA MTF	LKM ANTAL	KTA MTF
		MK		MK		MK
KAUPUNGIT STÄDER						
MIEHET-MÄN						
PALKKARYHMÄ LÖNEGRUPP						
1	1984	40,68	2061	38,49	4045	39,58
2	5206	39,16	4025	36,91	9231	38,16
3	1963	34,87	2006	32,92	3969	33,87
4	1287	31,28	901	29,02	2188	30,32
5	1061	28,30	962	27,20	2023	27,78
6	409	25,40	830	23,98	1239	24,46
1-6	11910	36,50	10785	34,12	22695	35,36
NAISET-KVINNOR						
PALKKARYHMÄ LÖNEGRUPP						
1	70	34,28	53	32,90	123	33,71
2	174	33,69	204	31,19	378	32,32
3	237	31,89	263	31,02	500	31,44
4	984	30,61	675	28,87	1659	29,88
5	609	27,91	847	26,14	1456	26,93
6	415	25,98	493	23,79	908	24,77
1-6	2489	29,73	2535	27,65	5024	28,69
YHTEENSÄ-SAMMANL.						
PALKKARYHMÄ LÖNEGRUPP						
1	2054	40,47	2114	38,36	4168	39,41
2	5380	38,98	4229	36,64	9609	37,93
3	2200	34,54	2269	32,71	4469	33,60
4	2271	30,99	1576	28,96	3847	30,14
5	1670	28,16	1809	26,73	3479	27,44
6	824	25,68	1323	23,91	2147	24,59
1-6	14399	35,39	13320	32,98	27719	34,23
MUUT KUNNAT ÖVRIGA KOMMUNER						
MIEHET-MÄN						
PALKKARYHMÄ LÖNEGRUPP						
1	115	37,31	835	34,96	950	35,26
2	197	33,85	1563	33,47	1760	33,52
3	127	29,60	1076	30,30	1203	30,22
4	119	26,87	781	27,01	900	26,99
5	124	26,54	662	25,11	786	25,32
6	40	24,01	642	23,00	682	23,07
1-6	722	30,96	5559	30,21	6281	30,29
NAISET-KVINNOR						
PALKKARYHMÄ LÖNEGRUPP						
1	-	-	14	30,60	14	30,60
2	2	..	25	30,80	27	31,57
3	7	27,42	37	28,67	44	28,48
4	25	27,88	215	27,17	240	27,23
5	38	25,70	182	25,05	220	25,15
6	20	23,15	193	22,53	213	22,57
1-6	92	26,55	666	25,73	758	25,82
YHTEENSÄ-SAMMANL.						
PALKKARYHMÄ LÖNEGRUPP						
1	115	37,31	849	34,88	964	35,18
2	199	33,91	1588	33,43	1787	33,49
3	134	29,51	1113	30,25	1247	30,16
4	144	27,04	996	27,04	1140	27,04
5	162	26,38	844	25,10	1006	25,29
6	60	23,80	835	22,90	895	22,96
1-6	814	30,59	6225	29,79	7039	29,88

TAULUKKO 6. KUNTIEN JA KUNTAINLIITTOJEN TUNTIPALKAISTEN TYÖNTEKIJÖIDEN LUKUMÄÄRÄ
 TABELL JA KONAİKESKITUNTIANSIOT PAIKKAKUNTA LUOKAN, KUNTAMUODON, SUKUPUOLEN JA
 PALKKARYHMÄN MUKAAN ELOKUUSSA 1987 - KOMMUNERNAS OCH KOMMUNALFÖRBUNDENS
 TIMAVLÖNADE ARBETSTAGARE, DERAS ANTAL OCH TOTALA MEDELTIMFÖRTJÄNSTER ENLIGT
 ORTSSKASS, KOMMUNFORM, KÖN OCH LÖNEGRUPP I AUGUSTI 1987

KUNTAMUOTO SUKUPUOLI PALKKARYHMÄ KOMMUNFORM KÖN LÖNEGRUPP	PAIKKAKUNTA LUOKKA ORTSKLASS 1		PAIKKAKUNTA LUOKKA ORTSKLASS 2		YHTEENSÄ SAMMANLACT	
	LKM	KTA MTF	LKM	KTA MTF	LKM	KTA MTF
	ANTAL	MK	ANTAL	MK	ANTAL	MK
KUNTAINLIITOT KOMMUNALSFÖRBUND						
MIEHET-MÄN						
PALKKARYHMÄ LÖNEGRUPP						
1	43	43,13	45	36,67	88	40,10
2	209	46,52	102	35,58	311	42,85
3	50	38,96	35	28,41	85	34,53
4	25	41,38	14	26,29	39	35,39
5	12	25,16	29	26,60	41	26,22
6	5	..	15	22,25	20	22,34
1-6	344	43,77	240	32,36	584	39,10
NAISET-KVINNOR						
PALKKARYHMÄ LÖNEGRUPP						
1	1	..	3	..	4	..
2	2	..	17	29,57	19	30,59
3	4	..	6	25,92	10	28,70
4	22	30,98	18	25,57	40	28,74
5	16	25,53	65	25,23	81	25,28
6	-	-	20	24,61	20	24,61
1-6	45	30,27	129	25,84	174	27,12
YHTEENSÄ-SAMMANL.						
PALKKARYHMÄ LÖNEGRUPP						
1	44	42,81	48	35,86	92	39,48
2	211	46,44	119	34,87	330	42,26
3	54	38,29	41	28,10	95	33,91
4	47	36,13	32	25,91	79	31,99
5	28	25,35	94	25,72	122	25,64
6	5	..	35	23,49	40	23,39
1-6	389	42,37	369	30,46	758	36,81
KOKO KUNTASEKTORI HELA KOMMUNSEKTORN						
MIEHET-MÄN						
PALKKARYHMÄ LÖNEGRUPP						
1	2142	40,55	2941	37,48	5083	38,80
2	5612	39,25	5690	35,95	11302	37,56
3	2140	34,62	3117	31,98	5257	33,09
4	1431	31,12	1696	28,12	3127	29,47
5	1197	28,11	1653	26,37	2850	27,11
6	454	25,24	1487	23,55	1941	23,96
1-6	12976	36,39	16584	32,82	29560	34,38
NAISET-KVINNOR						
PALKKARYHMÄ LÖNEGRUPP						
1	71	34,23	70	32,03	141	33,15
2	178	33,82	246	31,06	424	32,20
3	248	31,78	306	30,68	554	31,19
4	1031	30,56	908	28,43	1939	29,55
5	663	27,79	1094	25,93	1757	26,69
6	435	25,89	706	23,49	1141	24,38
1-6	2626	29,66	3330	27,24	5956	28,32
YHTEENSÄ-SAMMANL.						
PALKKARYHMÄ LÖNEGRUPP						
1	2213	40,35	3011	37,35	5224	38,65
2	5790	39,08	5936	35,75	11726	37,36
3	2388	34,32	3423	31,87	5811	32,88
4	2462	30,89	2604	28,22	5066	29,50
5	1860	28,00	2747	26,21	4607	26,96
6	889	25,54	2193	23,53	3082	24,11
1-6	15602	35,32	19914	31,96	35516	33,44

TAULUKKO 7. KUNTIEN JA KUNTAINLIITTOJEN TUNTIPALKKAISTEN TYÖTEKIJÖIDEN LUKUMÄÄRÄ, TYÖTUNNIT JA KOKONAISKESKI-TABELL TUNTIANSHO IKÄRYHMITTÄIN KUNTAMUODON JA SUKUPUOLEN MUKAAN ELOKUUSSA 1987 - KOMMUNERNAS OCH KOMMUNALFÖRBUNDENS TIMAVLÖNADE ARBETSTAGARE, ANTAL, ARBETSTIMMAR OCH TOTALA MEDELTIMSFÖRTJÄNST ENLIGT ÅLDERSGRUPP, KOMMUNFORM OCH KÖN I AUGUSTI 1987

KUNTAMUOTO IKÄ KOMMUNFORM ÅLDER	TYÖTEKIJÖIDEN LUKUMÄÄRÄ ANTAL ARBETSTAGARE			TYÖTUNNIT H ARBETSTIMMAR			KESKITUNTIANSHO MK MEDELTIMSFÖRTJÄNST		
	MIEHET MÄN	NAISET KVINNOR	YHTEENSÄ SAMMANLAGT	MIEHET MÄN	NAISET KVINNOR	YHTEENSÄ SAMMANLAGT	MIEHET MÄN	NAISET KVINNOR	YHTEENSÄ SAMMANLAGT
KAUPUNGIT STÄDER									
IKÄ-ÅLDER									
-19	1519	584	2103	164382	52075	216457	25,54	24,22	25,22
20-24	2882	921	3803	369646	101221	470867	29,34	26,24	28,67
25-29	2676	528	3204	345558	64076	409634	34,20	28,53	33,31
30-34	2901	458	3359	376989	55308	432297	36,40	29,14	35,47
35-39	3160	502	3662	404512	63552	468064	37,54	29,35	36,43
40-44	2932	449	3381	369036	55135	424171	38,22	29,96	37,14
45-49	2386	451	2837	303569	55247	358816	37,84	30,01	36,64
50-54	2172	536	2708	266989	66549	333538	37,58	30,12	36,09
55-59	1724	427	2151	211450	52007	263457	37,65	31,31	36,40
60-	343	168	511	41988	20101	62089	37,38	31,24	35,39
YHTEENSÄ SAMMANLAGT	22695	5024	27719	2854119	585271	3439390	35,36	28,69	34,23
MUUT KUNNAT ÖVRIGA KOMMUNER									
IKÄ-ÅLDER									
-19	658	140	798	67085	11859	78944	23,98	23,06	23,84
20-24	1042	146	1188	124302	14158	138460	26,19	24,41	26,01
25-29	821	84	905	104976	9381	114357	30,08	26,69	29,81
30-34	813	53	866	101966	5752	107718	31,77	25,62	31,44
35-39	727	73	800	92152	7985	100137	32,22	26,08	31,73
40-44	578	50	628	72335	5862	78197	33,32	26,84	32,84
45-49	555	79	634	68494	7983	76477	32,02	26,82	31,47
50-54	538	69	607	66965	7957	74922	31,99	26,94	31,45
55-59	434	41	475	54471	4602	59073	33,00	28,98	32,69
60-	115	23	138	13864	2104	15968	32,42	28,53	31,91
YHTEENSÄ SAMMANLAGT	6281	758	7039	766610	77643	844253	30,29	25,82	29,88
KUNTAINLIITOT KOMMUNALFÖRBUND									
IKÄ-ÅLDER									
-19	37	13	50	4067	830	4897	24,54	23,45	24,36
20-24	73	15	88	8978	1214	10192	31,40	28,14	31,01
25-29	81	10	91	10783	1072	11855	39,18	26,98	38,05
30-34	80	23	103	10452	2194	12646	40,18	26,87	37,87
35-39	92	22	114	10798	1958	12756	44,15	26,56	41,45
40-44	71	21	92	9028	2094	11122	44,33	26,35	40,94
45-49	59	20	79	7388	2365	9753	40,64	26,82	37,29
50-54	51	17	68	6745	1828	8573	37,66	26,75	35,34
55-59	32	25	57	4219	2927	7146	42,99	29,31	37,39
60-	8	8	16	626	778	1404	33,39	27,37	30,05
YHTEENSÄ SAMMANLAGT	584	174	758	73084	17260	90344	39,10	27,12	36,81
KOKO KUNTASEKTORI HELA KOMMUNSEKTORN									
IKÄ-ÅLDER									
-19	2214	737	2951	235534	64764	300298	25,08	24,00	24,85
20-24	3997	1082	5079	502926	116593	619519	28,60	26,03	28,12
25-29	3578	622	4200	461317	74529	535846	33,38	28,28	32,67
30-34	3794	534	4328	489407	63254	552661	35,52	28,74	34,74
35-39	3979	597	4576	507462	73495	580957	36,72	28,92	35,73
40-44	3581	520	4101	450399	63091	513490	37,55	29,55	36,57
45-49	3000	550	3550	379451	65595	445046	36,84	29,51	35,76
50-54	2761	622	3383	340699	76334	417033	36,48	29,71	35,24
55-59	2190	493	2683	270140	59530	329676	36,80	31,03	35,76
60-	466	199	665	56478	22983	79461	36,12	30,86	34,60
YHTEENSÄ SAMMANLAGT	29560	5956	35516	3693813	680174	4373987	34,38	28,32	33,44

TAULUKKO 8 KUNTIEN JA KUNTAINTLIITTOJEN TUNTIPALKKAISTEN TYÖNTEKIJÖIDEN ANSIOIDEN ERITTELY ELOKUUSSA 1987
SPECIFIKATION AV KOMMUNERNAS OCH KOMMUNALFÖRBUNDENS TIMAVLÖNADE ARBETSTAGARES FÖRTJÄNSTER I AUGUSTI 1987

	KAUPUNGIT STÄDER			MUUT KUNNAT ÖVRIGA KOMMUNER			KUNTAINTLIITOT KOMMUNALFÖRBUND			KOKO KUNTASEKTORI HELA KOMMUNSEKTORN		
	miehet MÄN	naiset KVIN- NOR	yht. SAMMAN- LACT	miehet MÄN	naiset KVIN- NOR	yht. SAMMAN- LACT	miehet MÄN	naiset KVIN- NOR	yht. SAMMAN- LACT	miehet MÄN	naiset KVIN- NOR	yht. SAMMAN- LACT
AIKATYÖ TIDSBARBETE												
TYÖNTEK. LKM-ANTAL ARBETSTAGARE	6488	2321	8809	4287	614	4901	150	99	249	10925	3034	13959
TUNNIT YHT. -TIMMAR, 100H	7349	2478	9827	5138	613	5751	150	88	238	12637	3178	15815
TUNNIT/HLÖ -TIMMAR/PERSON, H	32	49	35	82	81	82	26	50	31	43	53	45
ANSIO YHT. -FÖRTJÄNST, 1000MK	22204	6347	28551	14687	1511	16198	406	210	616	37296	8068	45365
ANSIO/TUNTI -FÖRTJÄNST/TIMME, MK	30.21	25.61	29.05	28.59	24.66	28.17	26.99	23.99	25.89	29.51	25.39	28.68
ANSIO/HLÖ -FÖRTJÄNST/PERSON, MK	978	1263	1030	2338	1994	2301	695	1209	813	1262	1355	1277
KOKONAISTUNTIPALKKAISEN TYÖ TOTALTIMAVLÖNÄT ARBETE												
TYÖNTEK. LKM-ANTAL ARBETSTAGARE	11546	1962	13508	1849	135	1984	429	74	503	13824	2171	15995
TUNNIT YHT. -TIMMAR, 100H	14611	2415	17026	2422	163	2584	521	82	603	17554	2659	20213
TUNNIT/HLÖ -TIMMAR/PERSON, H	64	48	61	39	21	37	89	47	80	59	45	57
ANSIO YHT. -FÖRTJÄNST, 1000MK	49969	7056	57025	2796	468	3264	2082	235	2317	59847	7758	67605
ANSIO/TUNTI -FÖRTJÄNST/TIMME, MK	34.20	29.22	33.49	32.19	28.75	31.98	39.94	28.68	38.41	34.09	29.17	33.45
ANSIO/HLÖ -FÖRTJÄNST/PERSON, MK	2202	1404	2057	1241	617	1174	3565	1350	3056	2025	1303	1904
URAKKATYÖ ACKORDSARBETE												
TYÖNTEK. LKM-ANTAL ARBETSTAGARE	5843	884	6727	137	1	138	71	6	77	6051	891	6942
TUNNIT YHT. -TIMMAR, 100H	6569	963	7532	98	1	99	60	3	63	6727	967	7694
TUNNIT/HLÖ -TIMMAR/PERSON, H	29	19	27	2	0	1	10	2	8	23	16	22
ANSIO YHT. -FÖRTJÄNST, 1000MK	25334	2955	28289	400	3	404	294	12	306	26028	2971	28999
ANSIO/TUNTI -FÖRTJÄNST/TIMME, MK	38.57	30.69	37.56	40.85	35.00	40.00	49.37	39.04	48.86	38.69	30.72	37.69
ANSIO/HLÖ -FÖRTJÄNST/PERSON, MK	1116	588	1021	64	4	57	503	70	404	881	499	816
URAKKATYÖ, YKSITYISALAT ACORDSARBETE, PRIVATA BRANSCH.												
TYÖNTEK. LKM-ANTAL ARBETSTAGARE	27	0	27	9	0	9	0	0	0	36	0	36
TUNNIT YHT. -TIMMAR, 100H	25	0	25	10	0	10	0	0	0	35	0	35
TUNNIT/HLÖ -TIMMAR/PERSON, H	0	0	0	0	0	0	0	0	0	0	0	0
ANSIO YHT. -FÖRTJÄNST, 1000MK	99	0	99	32	0	32	0	0	0	131	0	131
ANSIO/TUNTI -FÖRTJÄNST/TIMME, MK	38.95	0.00	38.95	32.86	0.00	32.86	0.00	0.00	0.00	37.28	0.00	37.28
ANSIO/HLÖ -FÖRTJÄNST/PERSON, MK	4	0	4	5	0	4	0	0	0	4	0	4
YLITYÖ ÖVERTID												
TYÖNTEK. LKM-ANTAL ARBETSTAGARE	5307	563	5870	972	41	1013	151	5	156	6430	609	7039
TUNNIT YHT. -TIMMAR, 100H	551	53	604	84	5	88	13	0	13	648	58	706
TUNNIT/HLÖ -TIMMAR/PERSON, H	2	1	2	1	1	1	2	0	2	2	1	2
KOROTUSOSAT-FÖRHÖJNINGSDÄL, 1000MK	1832	155	1987	208	9	218	41	1	42	2082	165	2247
ANSIO YHT. -FÖRTJÄNST, 1000MK	33.23	29.15	32.87	24.91	20.33	24.67	32.22	23.62	31.95	32.14	28.41	31.83
ANSIO/TUNTI -FÖRHÖJN./TIMME, MK	81	31	72	33	12	31	71	6	56	70	28	63
KOROTUSOSAT-FÖRHÖJNINGSDÄL, 1000MK SUNNUNTÄITYÖ SÄÄNN. TYÖAIKANA SÖNDAGSARBETE UNDER ORDINARIE ARBETSTID												
TYÖNTEK. LKM-ANTAL ARBETSTAGARE	1041	284	1325	93	16	109	5	11	16	1139	311	1450
TUNNIT YHT. -TIMMAR, 100H	167	45	213	8	2	11	0	1	2	176	49	225
TUNNIT/HLÖ -TIMMAR/PERSON, H	1	1	1	0	0	0	0	1	0	1	1	1
KOROTUSOSAT-FÖRHÖJNINGSDÄL, 1000MK	646	161	807	28	6	34	1	3	4	676	169	845
ANSIO YHT. -FÖRTJÄNST, 1000MK	38.64	35.37	37.94	34.36	23.29	31.85	28.62	23.57	24.78	38.42	34.46	37.55
ANSIO/TUNTI -FÖRHÖJN./TIMME, MK	28	32	29	4	7	5	2	18	6	23	28	24
HYVÄNMIEHENLISÄ GODMANSTILLÄGG												
TYÖNTEK. LKM-ANTAL ARBETSTAGARE	14303	2529	16832	4092	299	4391	423	58	481	18545	2916	21254
LISÄ YHT. -TILLÄGG SAMMANL., 1000MK	8001	1165	9166	2179	123	2302	224	25	249	10180	1288	11469
KESKIM. 1-I MEDELTAAL	12	8	11	11	6	11	13	5	11	12	8	11
LISÄ/TUNTI -TILLÄGG/TIMME, MK	4.50	3.78	4.40	4.16	3.38	4.11	4.32	3.43	4.21	4.42	3.73	4.31
LISÄ/HLÖ -TILLÄGG/PERSON, MK	353	232	331	347	162	327	384	143	329	344	216	323
MUUT ERINÄISET LISÄT ÖVRIGA SÄRSKILDA TILLÄGG												
TYÖNTEK. LKM-ANTAL ARBETSTAGARE	9423	1428	10851	2755	172	2927	68	12	80	12607	1682	13858
LISÄ YHT. -TILLÄGG SAMMANL., 1000MK	4484	387	4870	1551	61	1612	40	4	43	6035	448	6484
LISÄ/TUNTI -TILLÄGG/TIMME, MK	4.55	2.52	4.28	4.42	2.86	4.33	4.39	3.10	4.25	4.52	2.54	4.25
LISÄ/HLÖ -TILLÄGG/PERSON, MK	198	77	176	247	80	229	68	21	57	204	75	183
TYÖAIKALISÄT SÄÄNN. TYÖAJALTA ARBETSTIDSTILLÄGG, ORD. ARBETSTID												
TYÖNTEK. LKM-ANTAL ARBETSTAGARE	2456	752	3208	356	51	407	115	37	152	2927	840	3767
LISÄ YHT. -TILLÄGG SAMMANL., 1000MK	528	103	631	62	7	68	27	6	33	616	116	732
LISÄ/HLÖ -TILLÄGG/PERSON, MK	23	21	23	10	9	10	46	37	44	21	20	21
TYÖAIKALISÄT YLITYÖAJALTA ARBETSTIDSTILLÄGG, ÖVERTID												
TYÖNTEK. LKM-ANTAL ARBETSTAGARE	2966	208	3174	188	8	196	88	1	89	3242	217	3459
LISÄ YHT. -TILLÄGG SAMMANL., 1000MK	312	16	328	11	0	12	6	0	7	330	16	346
LISÄ/HLÖ -TILLÄGG/PERSON, MK	14	3	12	2	1	2	11	0	9	11	3	10
VARALLAOKORVAUS BEREDSKAPERSÄTTNING												
TYÖNTEK. LKM-ANTAL ARBETSTAGARE	860	9	869	178	4	182	46	0	46	1084	13	1097
LISÄ YHT. -TILLÄGG SAMMANL., 1000MK	1220	1	1221	184	0	185	64	0	64	1468	1	1469
LISÄ/HLÖ -TILLÄGG/PERSON, MK	54	0	44	29	0	26	109	0	84	50	0	41
Y H T E E N S Ä S A M M A N L A G T												
TYÖNTEKIJÖIDEN LUKUMÄÄRÄ YHTEENSÄ												
ANTAL ARBETSTAGARE SAMMANLAGT	22695	5024	27719	6281	758	7039	584	174	758	29560	5956	35516
TEHDYT TUNNIT YHTEENSÄ												
ARBETSTIMMAR SAMMANLAGT, 100H	28554	5856	34410	7667	777	8444	731	173	904	36953	6805	43757
TUNNIT TYÖNTEKIJÄÄ KOHTI												
ARBETSTIMMAR PER PERSON, H	126	117	124	122	102	120	125	99	119	125	114	123
KAIKKI ANSIOYHTEENSÄ												
ALLA FÖRTJÄNSTER SAMMANLAGT, 1000MK	102144	16793	118937	23408	2005	25413	2921	468	3389	128474	19266	147740
ANSIOT KESKIMÄÄRÄIN HENKILÖÄ KOHTI												
FÖRTJÄNSTER PER PERSON, MK	4501	3343	4291	3727	2645	3610	5002	2690	4471	4346	3235	4160

TAULUKKO 9
TABELL

KUNTIEN JA KUNTAINLIITTOJEN TUNTIPALKKAISTEN TYÖNTEKIJÖIDEN LUKUMÄÄRÄT SUKUPUOLEN MUKAAN ELOKUUSSA 1987
ANTALET TIMANLÖNADE ARBETSTAGARE I KOMMUNER OCH KOMMUNALFÖRBUND EFTER KÖN I AUGUSTI 1987

	TYÖNTEKIJÖIDEN LUKUMÄÄRÄ ANTAL ARBETSTAGARE				TYÖNTEKIJÖIDEN LUKUMÄÄRÄ ANTAL ARBETSTAGARE		
	MIEHET MÄN	NAISET KVIN- NOR	YHT. SAMMAN- LACT		MIEHET MÄN	NAISET KVIN- NOR	YHT. SAMMAN- LACT
KAUPUNGIT STÄDER							
ALAJÄRVI	26	1	27	ALAVUS	53	19	72
ESPOO-ESBO	717	88	805	FORSSA	134	56	190
HAAPAJÄRVI	37	3	40	HAMINA-FREDRIKSHAMN	113	18	131
HANKO-HANGÖ	92	14	106	HARJAVALTA	32	15	47
HEINOLA	111	17	128	HELSINKI-HELSINGFORS	3429	877	4306
VANTAA-VANDA	646	117	763	HUITTINEN	33	2	35
HYVINKÄÄ-HYVINGE	208	71	279	HÄMEENLINNA-TAVASTEUS	377	71	448
IISALMI-IDENSALMI	203	21	224	IKAALINEN-IKALIS	27	3	30
IMATRA	220	61	281	JOENSUU	538	79	617
JYVÄSKYLÄ	760	125	885	JÄMSÄ	57	10	67
JÄMSÄNKOSKI	53	9	62	JÄRVENPÄÄ-TRÄSKANDA	100	19	119
KAJAANI-KAJANA	348	65	413	KANKAANPÄÄ	30	1	31
KANNUS	12	0	12	KARJAA-KARIS	25	5	30
KARKKILA-HÖGFORS	56	13	69	KASKINEN-KASKÖ	8	3	11
KAUHAVA	33	8	41	KAUNIAINEN-GRANKULLA	28	4	32
KEMI	272	45	317	KERAVA-KERVO	165	22	187
KEURUU	70	8	78	KOKEMÄKI-KUMO	22	6	28
KOKKOLA-KARLEBY	175	39	214	KOTKA	479	140	619
KOUVOLA	199	50	249	KRISTIINANKAUPUNKI-KRISTINESTA	34	7	41
KUHMO	84	17	101	KUOPIO	551	111	662
KURIKKA	53	20	73	KUUSANKOSKI	133	29	162
OUTOKUMPU	73	12	85	KEMIJÄRVI	92	10	102
LAHTI-LAHTIS	922	263	1185	LAITILA	18	0	18
LAPPEENRANTA-VILLMANSTRAND	377	93	470	LAPUA-LAPPO	48	12	60
LIEKSA	108	23	131	LOHJA-LOJO	82	15	97
LOIMAA	24	8	32	LOVIISA-LOVISA	63	14	77
MAARIANHAMINA-MARIEHAMN	63	11	74	MIKKELI-S:T MICHEL	269	57	326
MÄNTTÄ	57	24	81	NAANTALI-NÄDENDAL	68	16	84
NOKIA	160	31	191	NURMES	56	5	61
ORIVESI	44	6	50	OULAINEN	34	4	38
OULU-ULEÅBORG	1053	248	1301	PARAINEN-PARGAS	30	6	36
PARKANO	28	4	32	PIEKSÄMÄKI	140	21	161
PIETARSAARI-JAKOBSTAD	119	47	166	PORI-BJÖRNEBORG	872	213	1085
PORVOO-BORGÅ	164	20	184	RAAHE-BRAHESTAD	180	52	232
RAISIO-RESO	100	26	126	RAUMA-RAUMO	282	93	375
RIIHIMÄKI	150	17	167	ROVANIEMI	243	61	304
SAARIJÄRVI	42	13	55	SALO	112	28	140
SAVONLINNA-NYSLOTT	235	53	288	SEINÄJOKI	237	42	279
ANJALANKOSKI	164	54	218	SUOLAHTI	47	3	50
SUONENJOKI	44	5	49	TAMMISAARI-EKENÄS	80	13	93
TAMPERE-TAMMERFORS	2051	322	2373	TORNIO-TORNEÅ	147	57	204
TURKU-ÅBO	1688	427	2115	TOIJALA	43	8	51
UUSIKAARLEPPY-NYKARLEBY	21	7	28	UUSIKAUPUNKI-NYSTAD	42	6	48
VAASA-VASA	386	134	520	VALKEAKOSKI	173	53	226
VAMMALA	82	27	109	VARKAUS	191	34	225
VIRRAT-VIRDOIS	52	8	60	YLIVIESKA	77	6	83
ÄHTÄRI-ETSERI	31	8	39	ÄNEKOSKI	88	15	103
KAUPUNGIT YHTEENSÄ STÄDER SAMMANLACT	22695	5024	27719				

TAULUKKO 10. KUNTIEN JA KUNTAINLIITTOJEN PALIKKARYHMIIN KUULUMATTOMIEN TYÖNTEKIDEN LUKUMÄÄRÄ, TYÖTUNNIT
 TABELL JA KESKITUNTIANSIOT SUKUPOULEN MUKAAN ELOKUUSSA 1987 - KOMMUNERNAS OCH KOMMUNAL-
 FÖRBUNDENS ARBETSTAGARE SOM INTE HÖR TILL NÅGON LÖNEGRUPP, DERAS ANTAL, ARBETSTIMMAR OCH
 MEDELTIMFÖRTJÄNST ENLIGT KÖN I AUGUSTI 1987

KUNTAMUOTO SUKUPOULI TYÖNTEKIJÄRYHMÄ KOMMUNFORM KÖN ARBETSTAGARGRUPP	LKM ANTAL	SÄÄNNÖLLISEN	KOKONAISTYÖAIKANA		
		TYÖAJAN KESKITUNTIANSIO	UNDER TOTAL ARBETSTID		ANSIO H: LÖA
KOKO KUNTASEKTORI HELA KOMMUNSEKTORN		MEDELTIM- FÖRTJÄNST AV ORDIN.ARB.TID	TYÖ- TUNNIT ARBETS- TIMMAR	KESKITUNTI- ANSIO MEDELTIM- FÖRTJÄNST	KOHTI FÖRTJÄNST PER PERSON
		MK	100H	MK	MK
MIEHET-MÄN					
MAATALOUSLOMITTAJAT LANDBRUKSAVBYTARE	5589	21,99	6024	22,00	2372
SUOJATYÖNTEKIJÄT SKYDDSARBETARE	634	18,76	790	18,77	2338
NUORET JA OPPILAAT UNGA OCH ELEVER	979	23,05	908	23,23	2154
MUUT ÖVRIGA	106	32,74	139	33,17	4336
YHTEENSÄ SAMMANLAGT	7311	21,98	7862	22,02	2368
NAISET-KVINNOR					
MAATALOUSLOMITTAJAT LANDBRUKSAVBYTARE	4998	22,01	5111	22,02	2252
SUOJATYÖNTEKIJÄT SKYDDSARBETARE	441	18,87	535	18,88	2289
NUORET JA OPPILAAT UNGA OCH ELEVER	435	21,62	339	21,79	1696
MUUT ÖVRIGA	28	31,12	29	31,27	3262
YHTEENSÄ SAMMANLAGT	5902	21,76	6014	21,78	2219
YHTEENSÄ-SAMMANLAGT					
MAATALOUSLOMITTAJAT LANDBRUKSAVBYTARE	10587	22,00	11136	22,01	2315
SUOJATYÖNTEKIJÄT SKYDDSARBETARE	1075	18,81	1324	18,82	2318
NUORET JA OPPILAAT UNGA OCH ELEVER	1414	22,66	1246	22,84	2013
MUUT ÖVRIGA	134	32,46	168	32,84	4111
YHTEENSÄ SAMMANLAGT	13213	21,88	13876	21,91	2301



TILASTOKESKUS-STATISTIKCENTRALEN

PL
PB 504

00101 HELSINKI
HELSINGFORS

Virkalähetys
Tjänsteförsändelse

JULKAISUJEN MYYNTI:
Tilastokeskus, PL 504, 00101 Helsinki
Puh. (90) 1734535
Valtion painatuskeskuksen kirjakaupat
Helsingissä Annankatu 44 ja Eteläesplanadi 4

670687H-12/2957L/eds

FÖRSÄLJNING:
Statistikcentralen, PB 504, 00101 Helsingfors
Tel. (90) 1734535
Statens tryckericentralens bokhandlar i
Helsingfors Annegatan 44 och Södra esplanaden 4

SALES OF PUBLICATIONS
Central Statistical Office of Finland
P.O.B. 504, SF-00101 Helsinki, Finland
Phone internat. +358 0 1734 535
Telex 122656 tikes sf
Government Printing Centre bookshops in Helsinki located
at Annankatu 44 and Eteläesplanadi 4