

finto

Tervetuloa
Finto-
palveluun!

Finto on suomalainen sanasto- ja ontologiapalvelu, joka mahdollistaa sanastojen julkaisun ja selailun. Palvelu tarjoaa myös rajapinnat sanastojen ja ontologioiden hyödyntämiseen muissa ohjelmistoissa.

Ontologiat digitaalisen kulttuuriperinnön tieverkkona

YLEISET

Allärs - Allmän tesaurus på svenska

HKLJ - Helsingin kaupunginkirjaston

luokitusjärjestelmä

KKK - Koko

Mitä on sanasto

Pondus-kategoriat

SLM - Suomalainen lajityyppi- ja muotosanasto

Suomalaiset yhteisönimet

Suomen Uus

UCUM - Uusi Code for Uusi on tesaurus

YKL - Yleisten kirjastojen luokitusjärjestelmä

YSA:n ja YSON:n käsite-ehdotukset

YSA - Yleinen suomalainen asiasanasto

YSO - Yleinen suomalainen ontologia

YHTEISKUNNALLINEN
Mikko Lappalainen

Digime-seminaari 6.9.2019

Twitter
käyttäjältä
@Fintopalvelu

Fintopalvelu
@Fintopalvelu

Hyvää saamelaiden kansallispäivää! Tiesitkö että Fintosta löytyy Rovaniemen kaupunginkirjaston ylläpitämä Lapponica-sanasto, josta löytyy paljon saamelaisiin liittyvää käsitteistöä: finto.fi/lapponica/fi/? Sanaston käsitteillä termit suomeksi ja

Ontologiat ja Finto-palvelu

- Kansalliskirjaston Finto-palvelu kehittää koneluettavia linkitetyn datan ontologioita ja työkaluja yhteentoimivaan tiedon kuvailuun
- Finton ontologioiden avulla eri tietoaineistojen sisällöt saadaan kuvattua yhteismitallisesti, jolloin tiedon löytyvyys eri palveluiden välillä helpottuu
- Tietoaineistojen semanttinen yhteentoimivuus helpottaa myös tietojen siirtelyä eri järjestelmien välillä

finto


Suomalainen
asiasanasto- ja
ontologiapalvelu

VALTIOVARAINMINISTERIÖ

Vastualueet Ajankohtaista Hankkeet ja säädosvalmistelu Julkaisut Ministeriö Yhteystiedot

Keinoälyä ja robotisaatiota tulisi hyödyntää paremmin julkishallinnossa

Valtiovarainministeriö 15.2.2017 11.02



Millaisia mahdollisuuksia keinoäly ja lohkoketju tarjoavat julkishallinnolle? Tätä arvioidaan valtiovarainministeriön raportissa Pitkähdysia tulevaisuuteen - digitalisaation ja robotisaation mahdollisuudet.

Raportti rakentuu tunnettujen suomalaisten tulevaisuudentutkijoiden, lohkoketju- ja turvallisuusasiantuntijoiden kirjoituksista. Siinä nostet esiin niitä teknologian osa-alueita, joissa julkisen hallinnon tulisi olla erityisen aktiivinen teknologisessa murroksessa, jonka keskössä ovat keinoäly ja robotit. Julkisen hallinnon tulisi itse hyödyntää näitä osa-alueita, mutta ennen kaikkea mahdollistaa tarvittava muut esimerkiksi uudistamalla lainsaäädäntöä.

Raportin lopussa keskitytään myös teknologian tuomiin riskeihin ja uhkiin. Tietoturvallisuus on jatkossa hahmotettava osana laajempaa digitaalisen turvallisuuden näkökulmaa. Mitä enemmän siirrymme digitaalisiin palveluiden varaan, sitä enemmän altistumme erilaisille häiriöille. Kaikessa toiminnassa kehittämisessä pitää huolehtia riskienhallinnasta, toiminnan jatkuvuuden takaamisesta sekä reagoitavuuden varmistamisesta enliä uhkia vastaan.

Valtiovarainministeriö toteuttaa kevään aikana työpajatilaisuuksia, joissa raportissa kuvattujen osa-alueiden hyödyntämismahdollisuuksia julkisessa hallinnossa käydään tarkemmin läpi. Raportti on osa Suomidigi-kokonaisuutta ja siihen liittyvää keskustelua käydään Suomidigi.fi kehittäjäfoorumilla.

10/2017 Pitkähdysia tulevaisuuteen - digitalisaation ja robotisaation mahdollisuudet -raportti

Raporttiin liittyvä seminaari järjestettiin marraskuussa. Tilaisuudessa pidetyt asiantuntijaesitukset ja -materiaalit ovat katsottavissa seminaarin tapahtumasivulla.

Lisätietoja:
VAHTI-pääsihteeri, erityisasiantuntija Kimmo Rousku, puh. 02955 30140, kimmo.rousku@vtm.fi

JULKISEN HALLINNON ICT DIGITALISAATIO JULKINEN HALLINTO KYBERTURVAUS KIRJASTO ROBOTIT TEKNOLOGIA TIETOTURVA TURVALLISUUS TURVALLISUUS

FINNA.FI HAKUTOIMINNOT TIETOA FINNASTA OHJE

Takaisin hakutuloksiin robotit

Säilytä rajaukset Aineistotyyppi: Esine


Lisää suosikkeihin Lähetä sähköpostilla Vie viite Viitetedot Tulosta QR-koodi

Robotti; Palvelurobotti; WorkPartner

TKK: Automaatiotekniikan laboratorio, valmistaja 1998-2006

Aineistotyyppi: Esine
Organisaatio: Tekniikan museo
Inventaarionro: TM9234
Mitat: Leveys: 123 Pituus: 240 Korkeus: 170 Paino: 230 kg
Valmistus: 1998 - 2006
Suomi: Espoo
TKK: Automaatiotekniikan laboratorio, valmistaja

Aiheet: automaatio palvelurobotit robotit 1998 - 2006



LATAA KUVA (600 x 450)

Aineiston käyttöoikeudet: Mitä merkintä tarkoittaa?

Aineistosta vastaa: Tekniikan museo

Takaisin hakutuloksiin robotiikka


Säilytä rajaukset Aineistotyyppi: Esine Kuva

Lisää suosikkeihin Lähetä sähköpostilla Vie viite Viitetedot Tulosta QR-koodi

Robotti; Martti

Robotiikan tutkimuksiin käytetty roboti Martti.

Aineistotyyppi: Esine
Organisaatio: Helsingin yliopistomuseo
Inventaarionro: 111
Aiheet: robotiikka roboti tietokäsittely tietokäsittelytieteen laitos



Suomi.fi

Hakua "robotit"

4 hakutulosta

Pohjois-Pohjanmaan elinkeinoelämä Kirurgian erikoisapalvelut

Mikkelin kaupunki Mikkelin kaupungin opintoapurahat

Nivalan Teollisuusyhtiö Oy Teknologia- ja hankepalvelut

Riihimäen kaupunki Harjunrinteen koulu

RAJAA HAKUTULOKSIA

Valitse alue: Kirjoita kunnan nimi

Mitä etsit

Tietosisällöt (0 kpl)

Palvelut (3 kpl)

Luvat (0 kpl)

Ammattipäteyydet (0 kpl)

Verkkosivoinnit (0 kpl)

Lomakkeet (0 kpl)

Palvelupaikat (1 kpl)

Puhelinsivoinnit (0 kpl)

Lisätietoa verkossa (0 kpl)

Rekisterit (0 kpl)

Organisaatiot (0 kpl)

Ohjeet (0 kpl)

Uutiset (0 kpl)

Kennetle

Kansalaiselle

Yhteisöille tai yhteisölle

Viranomaiselle

Näytät vain

Valittomakieliset videot

finto

FINNA.FI HAKUTOIMINNOT TIETOA FINNASTA OHJE

Takaisin hakutuloksiin robotiikka

Säilytä rajaukset Aineistotyyppi: Kirja

Lisää suosikkeihin Lähetä sähköpostilla Vie viite Viitetedot Tulosta QR-koodi

Mitä tulisi tietää tekoälystä

Mitä tulisi tietää tekoälystä

Kansalliskirjasto - Femica

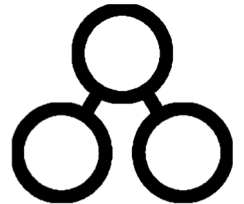
Teknolyn etiikkaa

Teknolyn etiikkaa

Täältä tullaan, lemmikit!

Finto-palvelu kokonaisuutena

- Tekninen infrastruktuuri
 - Kansallinen sanastojen ja ontologioiden julkaisu- ja käyttöalusta finto.fi (avoimen lähdekoodin Skosmos-ohjelmisto)
 - Automaattisen kuvailun työkalu Annif
 - Tukiohjelmistot, tietokannat, palvelinympäristö ym.
- Sanasto- ja ontologiakehitys
 - Yleinen suomalainen ontologia YSO, YSO-paikat, Metatietosanasto ym.
- Kansallisen ontologiaverkoston tukipalvelut
 - Erikoisontologioiden ja KOKO-ontologiapilven kehityksen koordinointi
 - Tekninen tuki, koulutukset, ohjeet, linjaukset



finto

Suomalainen
asiasanasto- ja
ontologiapalvelu

Ontologiaklinikan ”rastit”

finto

Suomalainen
asiasanasto- ja
ontologiapalvelu

Mikä seuraavista on eräänlainen *valuutta*?

1. raha

2. paikallisvaluutta

3. putkiposti

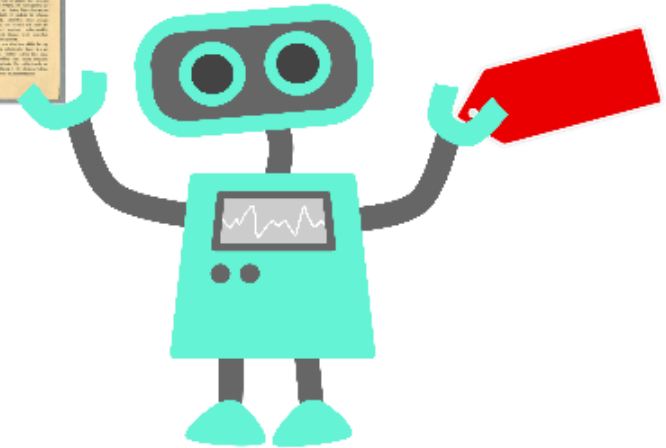
4. jousi

Tehtävä 3/20. Pisteet: 0

Tee oma kysymys

Onko sinusta ontologiksi?

Testaa taitosi YSO-visalla



ANNIF

Anna tekoälyn tulkita tekstisi

Skosmos API

The Skosmos REST API is a read-only interface to the data stored on the vocabulary server. The URL namespace is the base URL of the Skosmos instance followed by `/rest/v1/`.

Most methods return the data as UTF-8 encoded JSON-LD, served using the `application/json` MIME type. The data consists of a single JSON object which includes JSON-LD context information and `data` which contain the actual data. Some methods (`data`) return other formats (RDF/XML, Turtle,

The API supports Cross-Origin Resource Sharing.

The API supports the JSONP convention of application function call using the function name provided as a parameter. The data will be served using the `application/javascript` MIME type.



Accept header to `Accept: *` for all requests.

Requested data will then be wrapped in a JavaScript function call. The data will be served using the `application/javascript` MIME type.

Global methods

Vocabulary-specific methods

Concept-specific methods

[BASE URL: `/rest/v1` , API VERSION: `v1`]

Show/Hide | List Operations | Expand Operations

Show/Hide | List Operations | Expand Operations

Show/Hide | List Operations | Expand Operations

VALID {..}

Finton rajapinnat kyselyikäiselle

Tee itse parempi! Ehdota omaa YSO-käsitettä

finto YSAn ja YSON käsite-ehdotuslomake suomeksi på svenska

[Selaa ehdotuksia](#) [Ehdota uutta käsitettä](#) [Ehdota muutosta käsitteeseen](#) [Ohje](#)

* merkityt kohdat ovat pakollisia.

Tyyppi:

Päätermi/asiasana: *

Termi ruotsiksi

Termi englanniksi:

Vaihtoehtoiset termit ja ilmaisut:

Yläkäsite YSOssa (LT):

Alakäsitteet (ST):

Assosiatiiiviset (RT):

YSA/YSO temaattinen ryhmä:

Vastaava käsite muussa sanastossa:

Tarkoitusta täsmentävä selite:

Perustelut ehdotukselle: *

Minkä aineiston kuvailussa tarvitsisit käsitettä? (esim. nimeke tai URL): *

Ehdottajan organisaatio:

Ehdotuksen laatu: ☆☆☆☆☆

Ehdotuksen lähetyks ei onnistu, jos pakollisissa kentissä on puutteita.

Finton hyödyntäjiä Suomessa ja maailmalla



VALTIOVARAINMINISTERIÖ



Suomi.fi



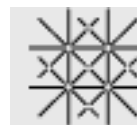
Museovirasto
Museiverket



United Nations
Educational, Scientific and
Cultural Organization



LE GOUVERNEMENT
DU GRAND-DUCHÉ DE LUXEMBOURG



Universität
Basel



VALTIONEUVOSTON KANSLIA



ARKISTOLAITOS
ARKIVVERKET



universität
wien



VALTIONEUVOSTON
hankeikkuna



Työ- ja elinkeinoministeriö
Arbets- och näringsministeriet



LE RÉSEAU DE CRÉATION
ET D'ACCOMPAGNEMENT PÉDAGOGIQUES



Leibniz-Informationszentrum
Wirtschaft
Leibniz Information Centre
for Economics



- Lisätietoa:
 - [Finto.fi](https://finto.fi)
 - Finto-palvelun asiakaswiki:
<https://www.kiwi.fi/display/Finto>
- Yhteydenotot:
 - finto-posti@helsinki.fi
 - mikko.lappalainen@helsinki.fi