



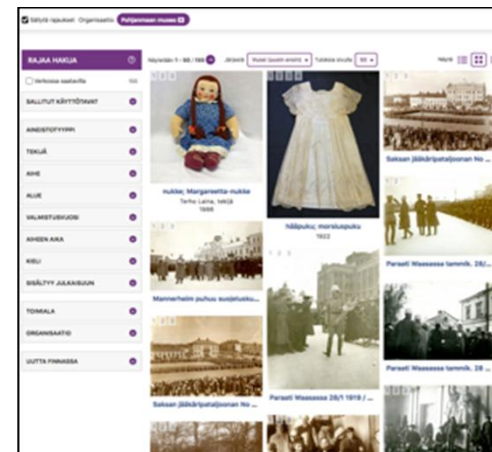
Erkki Tolonen
kehittämispäällikkö

Aineistot ja mukaantulo



FINNA

- § Pohjanmaan museo (Vaasan kaupungin museot) on julkaissut ensimmäiset aineistonsa Finna.fi:ssä
- § Kirjastojärjestelmänsä KOHAan vaihtanut 5 kirjastoa: HAMK, Jyväskylän yliopisto, Tilastokirjasto, Diakonia-amk, Arcada-amk



Finnan uuden strategian 2021-2030 työistö alkaa



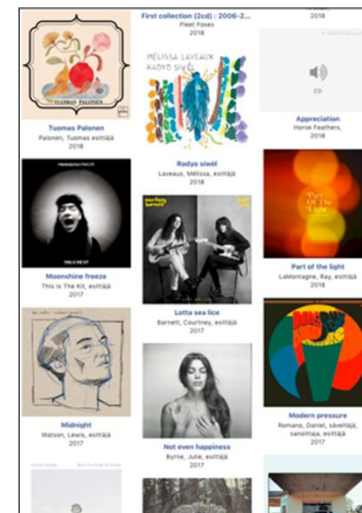
- § Nykyinen strategia päättyy 2020
- § Työstämässä Finnan konsortior ryhmä
- § Projektityöskentelyä ohjaa ulkopuolinen konsulttitoimisto
- § Aloitetaan toimintaympäristön muutosten kartoituksella
- § Valmis vuoden lopulla



- § Korkeakoulujen tarpeita liittyen e-aineistojen käytettävyyteen selvitetään käytettävyytutkimuksessa
 - § Oulun yliopisto ja Metropolia AMK mukana
 - § Haastattelututkimus: Opiskelijoita, tutkijoita/opettajia ja informaatikkoja
- § Saavutettavuustyössä parhaillaan meneillään ulkopuolisessa arvioinnissa löydettyjen ongelmien korjaaminen
- § Aineistotyypit: Video, Äänite ja Peli aineistotyyppien ratkaisujen selvittely hidastunut, mutta jatkuu
- § Käyttäjätutkimus ja työpajat: peruskoulun ja lukion opettajien tarpeet
 - Ø Pilotoidaan sisältösivujen tuottamista opettajille (kesällä)
 - Ø Ajatuksia parannuksista "Omat suosikit"-osion toiminnallisuuteen



- § Tulossa pian parannuksia sellaisten aineistojen esittämiseen, joissa on useita kuvia
- § Esikatselukuvia musiikkiaineistoon (MusicBrainz palvelusta)
- § Finnan elokuvasoittimen ominaisuuksia on parannettu





- § Tehty testejä liittyen esim. saman teoksen eri niteiden näyttämiseen (nk. FRBR)
- § Nimeke-hakuun parannuksia: painottaa enemmän nimekkeen alkua
 - § <https://foorumi.kiwi.fi/t/kun-kirja-ei-loydy-relevanssin-takia/153/53>
- § Kun siirrytään YSAsta YSOon tulee se tarjoamaan etuja asiakkaille Finna käyttöliittymissä



- § Omien aineistojen kommenttien jättämiseen ja niiden moderointiin tulossa muutos.
 - § Ilmoitukset kommenteista automaattisesti aineiston palauteosoitteeseen + moderointipyynnöt myös finna-postiin
 - § Kommenttien jättäminen nimimerkillä
- § OAI-PMH rajapinta Finnan aineistoille valmis. Tiedotetaan laajemmin toukokuussa. Kiinnostuneet voivat tiedustella Finna-postista.



- § Auroran haravoinneissa on ollut ongelmia, joiden selvittelyssä on tuettu Axiellia. Myös uusien ominaisuuksien integrointeihin odotetaan lisää tietoa Axiellilta (mm. viestiasetusten muuttaminen ja lainahistorian esittäminen)

- § Yleisten kirjastojen verkkokirjastomallin parantaminen jatkuu
 - § RSS syötteen Xcal-laajennusta tullaan tukemaan ja tapahtumatietojen esittämistä parannetaan tämän avulla
Hyödyttää kaikkia, jotka haluavat tuoda Finna-käyttöliittymiinsä tietoja tapahtumista RSS-syötteitten avulla



- § Finnassa on esiintynyt satunnaisia häiriöitä, jotka voivat aiheuttaa hetkellistä palvelun hidastumista tai aikakatkaisun. Asiaa selvitetään CSC:n kanssa
- § SFX-linkityspalveluun on palvelinlaitteiston uusimisen takia tulossa käyttökatko viikonlopun 11.-12.5. 2019 aikana. Tällöin linkityspalvelu on kokonaan poissa käytöstä. Katkon tarkka hetki ja kesto täsmentyvät myöhemmin.
 - § SFX:n hallintaliittymä on poissa käytöstä 11.5.- 3.6.

- § 23.4. Finnan peruskoulutus
- § 24.5-25.5. Finnan hallintaliittymän koulutukset
- § Finna mukana kirjastopäivillä 5.-7.6. Helsingissä kulttuuritalolla

Ota yhteyttä:
erkki.tolonen[at]helsinki.fi
finna-posti[at]helsinki.fi

Kansalliskirjasto
Kirjastoverkkopalvelut

