

# Pankit

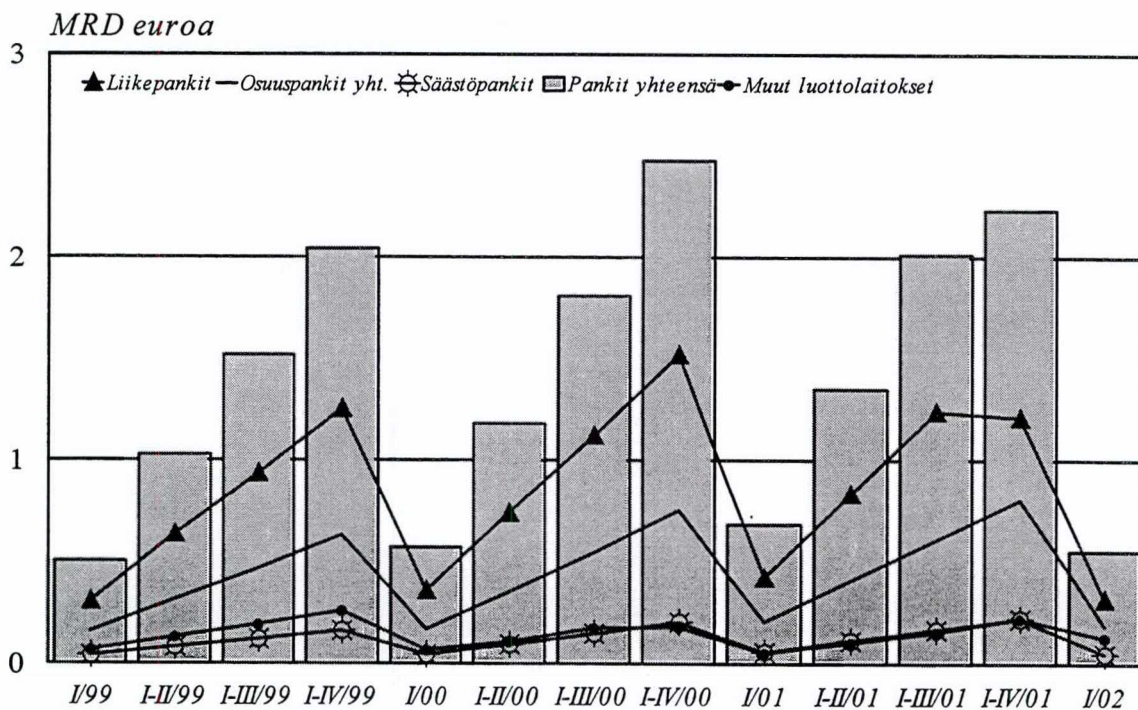
## Bankerna

### 1 neljännes – 1a kvartalet

2002

## Rahoituskate \*)

vuosina 1999-2002 neljännesvuosittain



**Julkaisussa käytetyt lyhenteet ja symbolit:**

V	muutos edellisen vuoden lopusta
K	muutos edellisestä kuukaudesta
N	muutos edellisestä neljänneksestä
VV	muutos edellisen vuoden vastaavasta ajankohdasta
..)	tietoa ei ole saatavissa
*)	muutos positiivisen ja negatiivisen luvun välillä
0	tieto pienempi kuin käytetty yksikkö tai tietoa ei ole
0.0	muutos pienempi kuin käytetty yksikkö tai muutosta ei ole
(X)	suurempi kuin 999.9 %
(Z)	nimikkeellä ei tietoa vertailuajankohtana
(Y)	nimikettä (riviä) ei ole vertailuajankohtana
(3,3)	negatiivinen erä kasvaa esim. 3,3%
(-3,3)	negatiivinen erä pienenee esim. 3,3%

**Förkortningar och symboler i publikationen:**

V	förändring från slutet av föregående år
K	förändring från föregående månad
N	förändring från föregående kvartal
VV	förändring från motsvarande period föregående år
..)	uppgifter står inte att få
*)	förändring mellan ett positivt och negativt tal
0	uppgifter mindre än den enhet, som har använts eller uppgifter finns inte
0.0	förändringsprocenten mindre än den enhet, som har använts, eller ingen förändring
(X)	förändringsprocenten större än 999.9
(Z)	posten visar inget saldo vid jämförelsetidpunkten
(Y)	posten (raden) finns inte vid jämförelsetidpunkten
(3,3)	ett negativt tal växer
(-3,3)	ett negativt tal minskas

**Abbreviations and symbols used in this publication:**

V	change from the end of previous year
K	change frpn the previous month
N	change from the previous quarter
VV	change from the corresponding period of previous year
..	data not available
*)	change between the negative and positive figure
0	data smaller than the unit employed or no data
0.0	change smaller than unit employed or no change
(X)	percentage change larger than 999.9 per cent
(Z)	no data available on the item for the period of comparison
(Y)	item not compiled during the period of comparison
(3,3)	the negative figure increases
(-3,3)	the negative figure decreases

## SISÄLLYS

## INNEHÅLL

<b>Katsaus</b> .....	III	<b>Översikt</b>	
<i>Asetelmat (1000 € ja %)</i>			
<b>Taulukot:</b>		<b>Tabeller:</b>	
<b>01 Tuloslaskelmat</b> .....	2	<b>01 Resultaträkningar</b> .....	2
01 Tuloslaskelmat 1.1.-31.3.2002, 1000 €		01 Resultaträkningar 1.1.-31.3.2002, 1000 €	
01 Tuloslaskelmat 1.1.-31.3.2002, % (muutos edellisen vuoden vastaavasta ajankohdasta)		01 Resultaträkningar 1.1.-31.3.2002, % (förändring från motsvarande period föregående år)	
01 L Tuloslaskelman liitetietoja, 1000 €		01L Resultaträkningens bilageuppgifter, 1000 €	
L01 Korkotuotot		L01 Ränteintäkter	
L07 Korkokulut		L07 Räntekostnader	
L15 Tuotot oman pääoman ehtoisista sijoituksista		L15 Intäkter från investeringar i form av eget kapital	
L18 Arvopaperikaupan ja valuuttatoiminnan nettotuotot		L18 Nettoresultat av värdepappershandel och valutaverksamhet	
L19 Liiketoiminnan muut tuotot		L19 Övriga rörelseintäkter	
L20 Hallintokulut		L20 Administrationskostnader	
L22 Liiketoiminnan muut kulut		L22 Övriga rörelsekostnader	
<b>02 Taseet</b> .....	6	<b>02 Balansräkningar</b> .....	6
02 Taseet 31.1.2002, 1000 €		02 Balansräkningar 31.1.2002, 1000 €	
02 Taseet 28.2.2002, 1000 €		02 Balansräkningar 28.2.2002, 1000 €	
02 Taseet 31.3.2002, 1000 €		02 Balansräkningar 31.3.2002, 1000 €	
02 Taseet 31.3.2002, % (muutos edellisen vuoden vastaavasta ajankohdasta)		02 Balansräkningar 31.3.2002, % (förändring från motsvarande period föregående år)	
02 L Taseen liitetietoja, 1000 €		02L Balansräkningens bilageuppgifter, 1000 €	
L02 Keskuspankkirahoitukseen oikeuttavat saamistodistukset; Saamiset luottolaitoksilta		L02 Fordringsbevis som är belåningsbara i centralbank; Fordringar på kreditinstitut	
L03 Saamiset yleisöltä ja julkisyhteisöiltä		L03 Fordringar på allmänheten of offentliga samfund	
L05 Saamistodistukset		L05 Fordringsbevis	
L08 Aineelliset hyödykkeet		L08 Materiella tillgångar	
L09 Muut varat		L09 Övriga tillgångar	
L10 Siirtosaamiset ja maksetut ennakot		L10 Resultatregleringar och förskottsbetalningar	
L11 Velat luottolaitoksille		L11 Skulder till kreditinstitut	
L12 Velat yleisölle ja julkisyhteisöille		L12 Skulder till allmänheten och offentliga samfund	
L13 Muut velat		L13 Övriga skulder	
L14 Siirtovelat ja saadut ennakot		L14 Resultatregleringar och erhållna förskott	
<b>P Taseen ulkopuoliset sitoumukset</b>		<b>P Åtaganden utanför balansräkning</b>	
P01 Asiakkaan puolesta kolmannen hyväksi annetut sitoumukset		P01 Åtaganden för kunders räkning till förmån tredje part	
P02 Asiakkaan hyväksi annetut peruuttamattomat sitoumukset		P02 Oåterkalleliga åtaganden till förmån för kunder	
<b>Termiluettelo</b> .....	14	<b>Förteckning över terminologin</b> .....	14
<b>Tuoteseloste</b> .....	20	<b>Produktsbeskrivning</b> .....	20

## CONTENTS

---

### Overview

### Tables

<b>01 Profit and loss accounts</b> .....	<b>2</b>	<b>02 Balance sheets</b> .....	<b>6</b>
01 Profit and loss accounts from 1 January to the end of March 2002; 1000 €		02 Balance sheets on 31 January 2002; 1000 €	
01 Profit and loss accounts from 1 January to the end of March 2002, % (percentage change from the corresponding quarter of previous year)		02 Balance sheets on 28 February 2002; 1000 €	
		02 Balance sheets on 31 March 2002; 1000 €	
		02 Balance sheets on 31 March 2002, % (percentage change from the corresponding quarter of previous year)	
01 L Notes to the profit and loss accounts ; 1000 €		02 L Notes to the balance sheet; 1000 €	
L01 Interest income		L02 Debt securities eligible for refinancing with central banks; Claims on credit institutions	
L07 Interest expenses		L03 Claims on the public and public sector entities	
L15 Income from equity investments		L05 Debt securities	
L18 Net income from securities transactions and foreign exchange dealing		L08 Tangible assets	
L19 Other operating income		L09 Other assets	
L20 Administrative expenses		L10 Accrued income and prepayments	
L22 Other operating expenses		L11 Liabilities to credit institutions	
		L12 Liabilities to the public and public sector entities	
		L13 Other liabilities	
		L14 Accrued expenses and deferred income	
		<b>P Off-balance sheet commitments</b>	
		P01 Commitments given to third parties on behalf of customers	
		P02 Irrevocable commitments given in favour of a customer	
<b>Glossary</b> .....	<b>14</b>		
<b>Product description</b> .....	<b>20</b>		

## Luottolaitokset Suomessa; tammi-maaliskuussa 2002

### Taustaa

Luottolaitosten tilinpäätöstilastoissa tarkastellaan luottolaitoksia itsenäisinä instituutioina - ei konserneina ellei toisin mainita. Esim. "kotimainen pankki" -instituution tietoihin sisältyvät Suomessa rekisteröityjen pankkien kotimaassa ja ulkomailla toimivat konntorit. Ulkomailla toimivien sivukonttoreiden toimintaa tarkastellaan erikseen tekstitaulukoissa (Asetelma 1c ja 2c).

Tämän lisäksi tilinpäätösjulkaisuissa (ei luottolaitoskohtaisissa) tarkastellaan Suomessa toimivien talletuspankki- tai muuta luottolaitostointia harjoittavien ulkomaisten luottolaitosten sivukonttoreiden toimintaa omina ryhminä.

Luottolaitosten tilinpäätösjulkaisuissa seurataan lisäksi Osuuspankkikeskus *OPK-osuuskunnan jäsenpankkeja* sekä *Paikallisosuuspankkiyhdistys ry:hyn* kuuluvia ns. paikallisosuuspankkeja erikseen asetelmissa 1a ja 2a, Varsinaisissa julkaisutaulukoissa em. ryhmien tiedot sisältyvät sarakkeelle "*osuuspankit*". Myös tekstissä käytetään "osuuspankit" nimikettä kattamaan kumpaakin ryhmää yhteensä ellei ryhmää tarkemmin määritellä.

### *Kotimaisten pankkien taseet maaliskuun 2002 lopussa 150 515 milj.euroa*

Kotimaisten pankkien taseet kasvoivat vuoden 2001 maaliskuusta vajaalla 13 prosentilla (16 805 milj.eurolla). Osuus- ja säästöpankkien taseiden kasvu pysytteli alle 10 prosentissa kun kotimaisten liikepankkien taseet kasvoivat lähes 14 prosentilla. Suomessa pankkitoimintaa harjoittavien ulkomaisten pankkien taseet säilyivät lähes ennallaan. Kotimaisten muiden luottolaitosten taseet kasvoivat vajaalla 47 prosentilla 15 834 milj.euroon ja ulkomaisten muiden luottolaitosten vajaalla 17 prosentilla 1 038 milj.euroon.. Viimeksi mainitut kasvulukemat selittyvät mm. markkinoille tulleilla uusilla yrityksillä.

*Taseen ulkopuolisia sitoumuksia* kotimaisilla pankeilla oli maaliskuun 2002 lopussa 28 155 milj.euroa, joka on vajaa 15 prosenttia (4 874 milj.euroa) vähemmän kuin vuoden 2001 maaliskuussa. Taseiden ulkopuolisiin sitoumuksiin sisältyi mm. käyttämättömiä luottojärjestelyjä 10 282, takauksia 10 980 ja takuusitoumuksia 4 475 milj.euroa. Ulkomaisten pankkien taseiden ulkopuolisiin

sitoumuksiin (2 388 milj.euroon) sisältyi mm. takauksia 1 204 milj.euroa ja käyttämättömiä luottojärjestelyjä 914 milj.euroa.

### *Pankkien nettovoittojen kehitys neljänneksen hitaampaa kuin vuoden 2001 ensimmäisellä neljänneksellä*

Kotimaiset pankit saivat tammi-maaliskuulta 2002 *nettovoittoa* 284 milj.euroa - 74 milj.euroa edellisen vuoden vastaavaa ajankohtaa vähemmän. Vastaavasti *rahoituskatetta* syntyi 130 milj.euroa vähemmän kuin vuotta aiemmin. Kotimaisten pankkien rahoituskatteet olivat 552 milj.euroa, joka syntyi 1 296 milj.euron korkotuotoista ja 744 milj.euron korkokuluista. *Korkotuottoja* kertyi vajaan kolmanneksen ja *korkokuluja* runsaan kolmanneksen edellisen vuoden vastaavaa ajankohtaa vähemmän.

Kotimaisten pankkien *hallintokulut* kasvoivat edellisen vuoden tammi-maaliskuusta 28 milj.eurolla (429 milj.euroon), joka näkyy mm. henkilöstökulujen 16 milj.euron suuruisena kasvuna (258 milj.euroon). Henkilöstökuluihin sisältyi mm. runsaan kolmanneksen aiempaa runsaammin eläkekuluja (kaikkiaan 41 milj.euroa)

Pankkien *liiketoiminnan muut kulut* kasvoivat kaikkiaan edellisen vuoden ensimmäiseen neljänneeseen verrattuna runsaalla 4 prosentilla 97 milj.euroon. Vuokria maksettiin 23 milj.euroa (neljänneksen aiempaa vähemmän). Vastaavasti kuluja kiinteistöistä ja kiinteistöyhteisöistä koitui 34 milj.euroa, joka on neljänneksen aiempaa runsaammin. Kotimaiset pankit saivat vastaavasti neljänneksen aiempaa vähemmän *liiketoiminnan muita tuottoja*. Näitä kertyi ensimmäisen neljänneksen aikana 41 milj.euroa, josta oli vuokratuottoa 18 milj.euroa (vajaa viidenneksen aiempaa runsaammin) ja mm. osinkotuottoja kiinteistöyhteisöistä 15 milj.euroa

*Arvopaperikaupasta saadut nettotuotot* kasvoivat 2 milj.eurolla 19 milj.euroon ja *valuuttatoiminnasta saadut nettotuotot* supistuiivat 4 milj.eurolla 16 milj.euroon verrattuna vuoden 2001 ensimmäiseen neljänneeseen.

## Asetelma I:

**TULOSLASKELMA (C3) neljännesvuosittain, 1000 €**  
sekä muutokset edellisestä vuodesta (V%) ja  
edellisestä neljänneksestä (N%)

	I.1.2001- 31.12.2001		I.1.2002- 31.3.2002		I.1.2002- 30.6.2002		I.1.2002- 30.9.2002		I.1.2002- 31.12.2002	
	1000 €	V%	1000 €	N%	1000 €	N%	1000 €	N%	1000 €	V%
<b>Kotimaiset talletuspankit 1)</b>										
01 4 Korkotuotot (L01...L05)	5 697 028,8		1 296 019,2	-77,3						
02 6 Leasingtoiminnan nettotuotot	135,1		21,3	-84,2						
03 8 Korkokulut (L07...L13)	3 466 648,5		744 449,7	-78,5						
04 0 <b>RAHOITUSKATE</b>	2 230 515,3		551 590,8	-75,3						
05 3 Tuotot oman pääoman ehtoista sijoituksista (L15)	1 599 504,9		94 668,1	-94,1						
06 5 Palkkiotuotot	795 259,0		218 400,4	-72,5						
07 7 Palkkiokulut	120 345,7		32 572,1	-72,9						
08 9 Arvopaperikaupan ja valuuttatoiminnan nettotuotot (L18)	103 903,8		35 253,0	-66,1						
09 1 Liiketoiminnan muut tuotot (L19)	212 376,6		40 580,7	-80,9						
10 3 Hallintokulut (L20)	1 443 979,5		428 535,2	-70,3						
11 5 Poistot ja arvonalent. aineellista ja aineettomista hyödykkeistä	129 945,7		32 992,0	-74,6						
12 7 Liiketoiminnan muut kulut (L22)	419 259,5		97 320,7	-76,8						
13 9 Luotto- ja takaukset	43 857,0	*	-7 600,7	*						
14 1 Pysyviin vastaaviin kuuluvien arvopapereiden arvonalentumiset	29 915,9		6 480,5	-78,3						
16 6 <b>Liikevoitto/-tappio</b>	2 754 256,2		350 193,2	-87,3						
17 8 Satunnaiset tuotot	1 613 325,7		1 678,8	-99,9						
18 0 Satunnaiset kulut	38 386,9			-100,0						
19 2 <b>Voitto/tappio ennen tilinpäätössiirtoja ja veroja</b>	4 329 195,1		351 872,0	-91,9						
20 4 Tilinpäätössiirrot	-109 331,6		-5 184,7	(-95,3)						
<b>Välittömät verot 3)</b>	49 887,2		62 412,8	25,1						
21 6 Tuloverot										
22 8 Muut välittömät verot										
<b>24 2 TILIKAUDEN VOITTO TAI TAPPIO</b>	<b>4 169 976,3</b>		<b>284 274,5</b>	<b>-93,2</b>						

V-muutokset kuvaavat muutosta koko edelliseen vuoteen. Mitä pienempi negatiivinen muutos, sen suurempi osa edellisen vuoden esim. tuottoerästä on toteutunut.

1) ml. kotimaisten pankkien ulkomailta toimivat sivukonttorit; pl. Suomessa toimivat ulkomaisten pankkien sivukonttorit

3) Tilinpäätösmääräysten mukaisesti piilevät verovelat ja -saatat huomioidaan tilinpäätöksessä

\*) muutos negatiivisen ja positiivisen luvun välillä

L -viite erän lopussa merkitsee sitä, että erään liittyy erittelytietoja varsinaisissa julkaisutaulukoissa

# Asetelma 1a:

## OPKn jäsenosuuspankkien ja paikallisosuuspankkien tuloslaskelmat 1000 € sekä muutokset edellisestä vuodesta (V%)

## OPKn jäsenosuuspankit 1) Paikallisosuuspankit 2) Osuuspankit yhteensä

	1.1.2001- 31.12.2001	1.1.2002- 31.3.2002	1000 €	V%	1.1.2001- 31.12.2001	1.1.2002- 31.3.2002	1000 €	V%	1.1.2001- 31.12.2001	1.1.2002- 31.3.2002	1000 €	V%
01 4 Korkotuotot (L01...L05)	1 122 032,5	244 865,9	244 865,9	-78,2	1 119 874,9	27 077,3	27 077,3	-77,4	1 241 907,4	271 943,2	271 943,2	-78,1
02 6 Leasingtoiminnan nettotuotot	-23,9			-100,0					-23,9			-100,0
03 8 Korkokulut (L07...L13)	404 994,7	77 225,2	77 225,2	-80,9	35 348,1	7 102,5	7 102,5	-79,9	440 342,7	84 327,7	84 327,7	-80,8
04 0 RAHOITUSKATE	717 013,9	167 640,7	167 640,7	-76,6	84 526,9	19 974,8	19 974,8	-76,4	801 540,8	187 615,5	187 615,5	-76,6
05 3 Tuotot oman pääoman ehtoista sijoituksista (L15)	33 515,3	25 153,3	25 153,3	-24,9	535,2	84,4	84,4	-84,2	34 050,5	25 237,7	25 237,7	-25,9
06 5 Palkkiotuotot	209 624,6	46 436,8	46 436,8	-77,8	12 611,2	2 977,1	2 977,1	-76,4	222 235,8	49 413,9	49 413,9	-77,8
07 7 Palkkiokulut	34 856,8	8 542,3	8 542,3	-75,5	1 983,9	489,0	489,0	-75,4	36 840,7	9 031,3	9 031,3	-75,5
08 9 Arvopaperikaupan ja valuuttatoiminnan nettotuotot (L18)	-2 529,2	2 179,9	2 179,9	*	582,4	120,9	120,9	-79,2	-1 946,8	2 300,8	2 300,8	*
09 1 Liiketoiminnan muut tuotot (L19)	87 051,0	20 536,0	20 536,0	-76,4	4 835,9	1 073,5	1 073,5	-77,8	91 887,0	21 609,5	21 609,5	-76,5
10 3 Hallintokulut (L20)	391 657,7	100 612,5	100 612,5	-74,3	48 158,8	12 395,9	12 395,9	-74,3	439 816,5	113 008,4	113 008,4	-74,3
11 5 Poistot ja arvonalent. aineellista ja aineettomista hyödykkeistä	49 401,3	8 989,0	8 989,0	-81,8	3 054,5	676,6	676,6	-77,8	52 455,8	9 665,6	9 665,6	-81,6
12 7 Liiketoiminnan muut kulut (L22)	177 945,2	36 250,5	36 250,5	-79,6	12 888,1	3 173,1	3 173,1	-75,4	190 833,3	39 423,6	39 423,6	-79,3
13 9 Luotto- ja takaustappiot	11 571,5	-1 276,8	-1 276,8	*	921,7	-180,6	-180,6	*	12 493,2	-1 457,4	-1 457,4	*
14 1 Pysyviin vastaaviin kuuluvien arvopareiden arvonalentumiset	4 278,2	43,4	43,4	-99,0	6,7			-100,0	4 284,9	43,4	43,4	-99,0
16 6 Liikevoitto/-tappio	374 964,9	108 785,8	108 785,8	-71,0	36 078,0	7 676,7	7 676,7	-78,7	411 042,9	116 462,5	116 462,5	-71,7
17 8 Satunnaiset tuotot	54 956,9	1 677,5	1 677,5	-96,9	21,7	1,3	1,3	-94,0	54 978,6	1 678,8	1 678,8	-96,9
18 0 Satunnaiset kulut	2 662,4			-100,0	201,8			-100,0	2 864,2			-100,0
19 2 Voitto/tappio ennen tilinpäätössiirtoja ja veroja	427 259,4	110 463,3	110 463,3	-74,1	35 897,9	7 678,0	7 678,0	-78,6	463 157,3	118 141,3	118 141,3	-74,5
20 4 Tilinpäätössiirrot	-60 018,0	-47,0	-47,0	(-99,9)	-7 599,7	-1 007,7	-1 007,7	(-86,7)	-67 617,8	-1 054,7	-1 054,7	(-98,4)
Välittömät verot 3)	79 575,3	25 671,2	25 671,2	-67,7	8 233,0	1 985,4	1 985,4	-75,9	87 808,2	27 656,6	27 656,6	-68,5
21 6 Tuloverot												
22 8 Muut välittömät verot												
24 2 TILIKAUDEN VOITTO TAI TAPPIO	287 672,2	84 745,1	84 745,1	-70,5	20 059,1	4 684,9	4 684,9	-76,6	307 731,3	89 430,0	89 430,0	-70,9

\*) muutos negatiivisen ja positiivisen luvun välillä

1) Osuuspankkikeskus OPK-osuuskuunta

2) Paikallisosuuspankkijädistys ry:hyn kuuluvat osuuspankit

3) Tilinpäätösnäytäristen mukaisesti piilevät verovelat ja -saatatavat huomioidaan tilinpäätöksessä

V-muutokset kavaavat muutosta koko edelliseen vuoteen. Mitä pienempi negatiivinen muutos, sen suurempi osa edellisen vuoden esim. tuotoerästä on toteutunut.

L -viite erän lopussa merkitsee sitä, että erään liittyy erittelytietoja varsinaisissa julkaisutalukoissa

L -viite erän lopussa merkitsee sitä, että erään liittyy erittelytietoja varsinaisissa julkaisutalukoissa

## Asetelma 1c:

## TULOSLASKELMA (C3) neljännesvuosittain; 1000 €

sekä muutokset edellisestä vuodesta (V%) ja edellisestä neljänneksestä (N%)

Ulkomailta pankkitoimintaa harjoittavat kotimaisten pankkien sivukonttorit

	1.1.2001- 31.12.2001	1.1.2002- 31.3.2002	1.1.2002- 30.6.2002	1.1.2002- 30.9.2002	1.1.2002- 31.12.2002
	1000 €	1000 €	1000 €	1000 €	1000 €
		V%	N%	V%	N%
					V%
01 4 Korkotuotot (L01...L05)	1 218 503,3	234 542,9	-80,8		
02 6 Leasingtoiminnan nettotuotot					
03 8 Korkokulut (L07...L13)	1 123 855,6	206 969,7	-81,6		
04 0 RAHOITUSKATE	94 647,7	27 573,2	-70,9		
05 3 Tuotot oman pääoman ehtoista sijoituksista (L15) ·	3,7	5,0	35,2		
06 5 Palkkiotuotot	33 989,2	9 453,5	-72,2		
07 7 Palkkiokulut	4 144,2	1 433,9	-65,4		
08 9 Arvopaperikaupan ja valuuttoitoiminnan nettotuotot (L18)	14 472,4	2 273,1	-84,3		
09 1 Liiketoiminnan muut tuotot (L19)	2 395,8	561,9	-76,5		
10 3 Hallintokulut (L20)	67 767,5	20 499,1	-69,8		
11 5 Poistot ja arvonalent. aineellisia ja aineettomia hyödykkeitä	4 963,9	1 250,9	-74,8		
12 7 Liiketoiminnan muut kulut (L22)	14 437,4	4 597,2	-68,2		
13 9 Luotto- ja takausstappiot	66 905,6	-3 576,0	*		
14 1 Pysyviin vastaaviin kuuluvien arvopapereiden arvonalentumiset					
16 6 Liikevoitto/-tappio	-12 710,5	15 661,6	*		
17 8 Satunnaiset tuotot					
18 0 Satunnaiset kulut					
19 2 Voitto/tappio ennen tilinpäätössiirtoja ja veroja	-12 710,5	15 661,6	*		
20 4 Tilinpäätössiirrot	124,3	-100,0			
Välittömät verot 3)	8 795,4	-1 022,6	*		
21 6 Tuloverot					
22 8 Muut välittömät verot					
24 2 TILIKAUDEN VOITTO TAI TAPPIO	-21 381,5	16 684,2	*		

V-muutokset kuvaavat muutosta koko edelliseen vuoteen. Mitä pienempi negatiivinen muutos, sen suurempi osa edellisen vuoden esim. tuottoerästä on toteutunut.

3) Tilinpäätösmääräysten mukaisesti piilevät verovelat ja -saatatavat huomioidaan tilinpäätöksessä

\*) muutos negatiivisen ja positiivisen luvun välillä

L -viiite erän lopussa merkitsee sitä, että erään liittyy erittelytietoja varsinaisissa julkaisutalukoissa

¤ negatiivinen erä Luotto- ja takausstappiot -rivillä merkitsee peruutuneita ja/tai takaisin saatuja aiemmin poistettuja tappioita



**Asetelma 2:**

**TASE (C3) kuukausittain, 1000 €**  
sekä muutokset kuukauden aikana (K%) ja  
edellisen vuoden lopusta (V%)

	31.12.2001		31.1.2002		28.2.2002		31.3.2002	
	1000 €	V%	1000 €	K%	1000 €	K%	1000 €	V%
<b>Kotimaiset talletuspankit 1)</b>								
<b>VASTAANAA</b>								
00 2	9 514 098,0	10,4	10 502 809,1	10,4	7 447 824,2	-29,1	7 101 500,2	-4,7
01 6	3 582 230,3	-21,8	2 800 578,8	-21,8	2 760 784,4	-1,4	3 949 860,7	43,1
02 8	41 460 044,1	9,7	45 484 906,1	9,7	47 450 992,8	4,3	47 442 684,0	0,0
03 0	67 522 590,0	-0,4	67 234 167,4	-0,4	67 957 544,0	1,1	68 298 665,0	0,5
04 2	1 023,3	8,4	1 109,2	8,4	1 097,4	-1,1	1 082,3	-1,4
05 5	6 466 240,8	5,0	6 792 352,0	5,0	6 906 998,6	1,7	7 302 410,8	5,7
06 7	822 677,8	3,9	854 404,6	3,9	835 891,9	-2,2	859 463,2	2,8
07 9	299 099,7	0,5	300 652,1	0,5	301 939,4	0,4	302 932,9	0,3
08 1	8 657 979,9	-1,2	8 555 333,0	-1,2	8 614 026,2	0,7	8 612 661,0	0,0
09 3	89 567,1	3,2	92 400,3	3,2	92 840,9	0,5	92 743,6	-0,1
11 7	2 236 451,0	-0,8	2 219 369,3	-0,8	2 216 871,7	-0,1	2 200 488,3	-0,7
13 1	3 746 862,0	8,6	4 070 381,4	8,6	4 188 636,9	2,9	2 737 960,4	-34,6
14 3	1 687 128,6	-2,3	1 648 447,9	-2,3	1 715 424,0	4,1	1 612 437,0	-6,0
17 0								
19 4	<b>146 085 992,6</b>	<b>3,1</b>	<b>150 556 911,2</b>	<b>3,1</b>	<b>150 490 872,4</b>	<b>3,0</b>	<b>150 514 889,4</b>	<b>0,0</b>
<b>VASTAATTAVAA</b>								
28 3	130 279 858,8	4,0	135 458 988,9	4,0	135 289 802,5	-0,1	136 269 050,6	0,7
31 9	25 507 897,4	3,1	26 285 958,2	3,1	29 848 262,3	13,6	29 506 364,8	-1,1
32 1	67 144 253,6	0,3	67 336 962,6	0,3	65 510 474,4	-2,7	65 966 199,5	0,7
33 3	29 380 893,0	11,7	32 824 144,3	11,7	31 154 760,6	-5,1	31 777 153,6	2,0
34 5	3 867 511,6	22,2	4 724 893,9	22,2	4 394 669,2	-7,0	4 249 402,8	-3,3
35 8	1 512 748,6	-8,6	1 382 860,3	-8,6	1 481 915,4	7,2	1 462 714,5	-1,3
36 0	61 958,4	-3,0	60 086,0	-3,0	55 301,2	-8,0	55 243,4	-0,1
38 4	2 804 596,1	1,4	2 844 083,6	1,4	2 844 419,4	0,0	3 251 972,0	14,3
44 6	590 594,8	0,2	591 807,8	0,2	593 339,3	0,3	595 476,8	0,4
46 9	15 215 539,1	-4,7	14 506 114,5	-4,7	14 607 730,6	-4,0	13 650 362,0	-6,6
46 9	3 523 356,6	-1,2	3 479 605,3	-1,2	3 490 681,1	0,3	3 500 271,6	0,3
4603 7	706 978,6	-11,4	626 250,2	-11,4	626 663,8	0,1	626 663,9	0,0
4605 2	15 198,3	-0,1	15 176,0	-0,1	15 398,1	1,5	15 286,4	-0,7
4607 6	1 089 223,0	0,0	1 089 222,1	0,0	1 089 222,1	0,0	1 089 422,5	0,0
4609 0	634 976,9	1,1	641 913,2	1,1	640 873,8	-0,2	636 472,5	-0,7
4611 4	3 552 431,4	0,8	3 581 563,4	0,8	3 582 091,3	0,0	3 592 590,3	0,3
4613 8	1 523 398,0	227,6	4 990 456,7	227,6	4 989 667,5	0,0	3 905 380,3	-21,7
4622 7	4 169 976,3	-98,0	81 927,6	-98,0	173 132,9	111,3	284 274,5	64,2
4640 7								
49 7	<b>146 085 992,6</b>	<b>3,1</b>	<b>150 556 911,2</b>	<b>3,1</b>	<b>150 490 872,4</b>	<b>3,0</b>	<b>150 514 889,4</b>	<b>0,0</b>
60 0	26 252 833,2	4,6	27 471 962,2	4,6	28 607 102,4	4,1	28 155 227,7	-1,6
6001 2	14 589 741,9	4,4	15 229 129,3	4,4	16 517 479,5	8,5	16 632 288,8	0,7
6002 4	11 663 091,3	5,0	12 242 832,9	5,0	12 089 622,9	-1,3	11 522 938,9	-4,7

1) ml. kotimaisten pankkien ulkomailla toimivat sivukonttorit; pl. Suomessa toimivat ulkomaisten pankkien sivukonttorit

\*) muutos negatiivisen ja positiivisen luvun välillä

L -viite erään lopussa merkitsee sitä, että erään liittyy erittelytietoja varsinaisissa julkaisutalukoissa

## Asetelma 2a:

### OPKn jäsenosuuspankkien sekä paikallisosuuspankkien TASEET 1000 € sekä muutokset edellisen vuoden lopusta (V%)

	31.12.2001		31.3.2002		31.12.2001		31.3.2002		31.12.2001		31.3.2002	
	1000 €	V%	1000 €	V%	1000 €	V%	1000 €	V%	1000 €	V%	1000 €	V%
<b>VASTAANVAA</b>												
00 2 Keskuspankkirahoitukseen oikeuttavat saamistodistukset (L02)	305 571,7	-5,6	288 596,8	-5,6	141 693,6	-14,3	121 453,2	-14,3	447 265,3	410 050,0	-8,3	
01 6 Käteiset varat	32 200,4	398,7	160 575,2	398,7	21 039,7	23,8	26 056,6	23,8	53 240,1	186 631,8	250,5	
02 8 Saamiset luottolaitoksilta (L02)	3 190 767,2	-2,6	3 108 101,1	-2,6	359 504,9	-2,7	349 977,1	-2,7	3 550 272,0	3 458 078,2	-2,6	
03 0 Saamiset yleisöiltä ja julkisyhteisöiltä (L03)	16 047 835,0	2,1	16 379 069,0	2,1	1 561 625,9	2,8	1 605 724,0	2,8	17 609 460,9	17 984 793,0	-2,1	
04 2 Leningkohteet	12,3	-0,6	12,2	-0,6					12,3	12,2	-0,6	
05 5 Saamistodistukset (L05)	475 898,8	3,0	490 158,0	3,0	43 669,4	51,5	66 152,7	51,5	519 568,2	556 310,7	7,1	
06 7 Osakkeet ja osuudet	336 522,2	1,6	341 985,8	1,6	12 833,2	38,1	17 717,9	38,1	349 355,4	359 703,7	3,0	
07 9 Osakkeet ja osuudet omistusyhteisyyksissä	2 092,6	0,9	2 111,0	0,9	170,0	0,1	170,2	0,1	2 262,6	2 281,2	0,8	
08 1 Osakkeet ja osuudet konserniin kuuluvissa yrityksissä	37 242,4	0,0	37 249,4	0,0	16,8	-0,1	16,8	-0,1	37 259,2	37 266,2	0,0	
09 3 Aineettomat hyödykkeet	2 508,8	-6,6	2 343,9	-6,6	807,4	-0,5	803,5	-0,5	3 316,2	3 147,4	-5,1	
11 7 Aineelliset hyödykkeet (L08)	989 365,0	-1,0	979 772,5	-1,0	79 941,1	0,6	80 387,0	0,6	1 069 306,0	1 060 159,5	-0,9	
13 1 Muut varat (L09)	71 690,0	32,1	94 702,8	32,1	1 265,2	67,9	2 123,8	67,9	72 955,2	96 826,6	32,7	
14 3 Siirtosammit ja maksetut ennakot (L10)	166 401,4	15,5	192 163,5	15,5	20 840,4	8,5	22 603,4	8,5	187 241,8	214 766,9	14,7	
17 0 Omat osakkeet ja osuudet												
<b>19 4 YHTENÄISÄ</b>	<b>21 658 107,6</b>	<b>1,9</b>	<b>22 076 841,2</b>	<b>1,9</b>	<b>2 243 407,6</b>	<b>2,2</b>	<b>2 293 186,2</b>	<b>2,2</b>	<b>23 901 515,2</b>	<b>24 370 027,4</b>	<b>2,0</b>	
<b>VASTAATTAVAA</b>												
28 3 Vieras päättö	19 225 632,5	1,6	19 540 031,0	1,6	1 945 381	1,6	1 986 841,8	1,6	21 171 013,5	21 526 872,8	1,7	
31 9 Velat luottolaitoksille ja keskuspankeille (L11)	869 377,2	7,8	936 834,8	7,8	4 941,7	7,8	7 859,1	7,8	874 318,9	944 693,9	8,0	
32 1 Velat yleisöille ja julkisyhteisöille (L12)	17 461 677,3	1,3	17 696 886,3	1,3	1 863 562,9	2,1	1 903 414,6	2,1	19 325 240,1	19 600 300,9	1,4	
33 3 Yleiseen liikkeeseen lasketut velkakirjat	371 477,6	11,2	413 140,9	11,2	37 428,8	-3,5	36 116,4	-3,5	408 906,4	449 257,3	9,9	
34 5 Muut velat (L13)	84 970,1	-28,9	60 427,2	-28,9	15 705,5	-21,8	12 278,5	-21,8	100 675,6	72 705,7	-27,8	
35 8 Siirtovelat ja saadut ennakot (L14)	185 464,2	-4,3	177 546,2	-4,3	11 287,2	30,4	14 714,4	30,4	196 751,5	192 260,6	-2,3	
36 0 Pakolliset varaukset	2 865,1	-8,4	2 624,6	-8,4					2 865,1	2 624,6	-8,4	
38 4 Velat, joilla on luonnoppi etuoikeus kuin muilla veloilla	249 801,0	1,1	252 571,0	1,1	12 454,9	0,0	12 458,8	0,0	262 255,9	265 029,8	1,1	
44 6 Tilinpäätössiirtotien kertymät	317 016,6	0,0	317 001,7	0,0	35 749,0	2,9	36 772,7	2,9	352 765,6	353 774,4	0,3	
46 9 Oma päättö	2 115 458,5	4,9	2 219 808,5	4,9	262 277,6	2,8	269 571,7	2,8	2 377 736,1	2 489 380,2	4,7	
4601 3 Osake-, osuus- tai peruspäättö	583 967,1	3,8	606 254,8	3,8	63 156,1	4,0	65 704,1	4,0	647 123,2	671 958,9	3,8	
4603 7 Sijoitusosuuspäättö, kantarahasto tai lisäpäättö												
4605 2 Ylikurssirahasto												
4607 6 Arvonkorotusrahasto	13 708,5	0,6	13 796,4	0,6	1 051,2	0,0	1 051,5	0,0	14 759,7	14 847,9	0,6	
4609 0 Muut sidotut rahastot	467 810,5	0,0	467 990,3	0,0	63 167,9	0,0	63 187,4	0,0	530 978,4	531 177,7	0,0	
4611 4 Päättöalainat	230 215,6	-0,7	228 715,7	-0,7					230 215,6	228 715,7	-0,7	
4613 8 Vapaat rahastot	549 852,8	1,4	557 281,9	1,4	62 837,3	0,0	62 857,0	0,0	612 690,1	620 138,9	1,2	
4622 7 Edellisten tilikausien voitto tai tappio	-17 768,1	*	261 024,3	*	52 006,0	38,6	72 086,8	38,6	34 237,8	333 111,1	872,9	
4624 1 Tilikausien voitto tai tappio	287 672,2	-70,5	84 745,1	-70,5	20 059,1	-76,6	4 684,9	-76,6	307 731,3	89 430,0	-70,9	
<b>49 7 YHTENÄISÄ (T36)</b>	<b>21 658 107,6</b>	<b>1,9</b>	<b>22 076 841,2</b>	<b>1,9</b>	<b>2 243 407,6</b>	<b>2,2</b>	<b>2 293 186,2</b>	<b>2,2</b>	<b>23 901 515,2</b>	<b>24 370 027,4</b>	<b>2,0</b>	
<b>60 0 Taseen ulkopuoliset sitoumukset</b>	<b>1 138 508,8</b>	<b>8,4</b>	<b>1 234 198,8</b>	<b>8,4</b>	<b>82 319,0</b>	<b>7,8</b>	<b>88 724,0</b>	<b>7,8</b>	<b>1 220 827,9</b>	<b>1 322 922,8</b>	<b>8,4</b>	
6001 2 Asiakkaiden puolesta kolmannen hyväksi annetut sitoumukset	292 335,0	-2,2	285 824,5	-2,2	29 938,0	-1,4	29 525,6	-1,4	322 273,0	315 350,1	-2,1	
6002 4 Asiakkaiden hyväksi annetut peruuttamattomat sitoumukset	846 173,9	12,1	948 374,3	12,1	52 381,1	13,0	59 198,4	13,0	898 554,9	1 007 572,7	12,1	

1) Osuuspankkikeskus OPK-osuuskunta

2) Paikallisosuuspankkijähdystys ry:hyn kuuluvat osuuspankit

L -viite erän lopussa merkitsee sitä, että erään liittyy erittelytietoja varsinaisissa julkaisuauetuukoissa







		1000 €						
		Litkepankit	Osuuspankit	Säästöpankit	Kotimaiset pankit yhteensä	Muut luotto-laitokset	Ulkomaiset-pankit	Ulkomaiset muut luotto-laitokset
		C3	C3	C3	C3	C3	C3	C3
<b>L01</b>	<b>KORKOTUOTOT</b>							
01	E Korkotuotot (L01, T35)	943 071,9	271 943,2	81 004,1	1 296 019,2	173 433,3	88 199,3	6 379,9
0101	G Saamisista luottolaitoksilta	271 013,5	25 183,9	5 143,2	301 340,6	3 120,7	28 056,1	49,5
0102	I Saamisista yleisöitä ja julkisyhteisöiltä	527 625,4	231 967,0	63 188,7	822 781,1	167 542,0	47 381,2	5 513,0
0103	A Saamistodistuksista	65 779,8	7 614,2	1 707,2	75 101,2	8 199,5	3 449,0	
0105	F Keskuspankkirahoitukseen oikeuttavista saamistodistuksista	70 482,1	6 931,4	10 869,5	88 283,0	1 274,2	6 464,3	
0109	D Muut korkotuotot	8 171,1	246,7	95,5	8 513,3	-6 703,1	2 848,7	817,5
<b>L07</b>	<b>KORKOKULUT</b>							
03	I Korkokulut (L07, T35)	628 434,0	84 327,7	31 688,0	744 449,7	127 462,7	76 715,7	7 499,3
0301	A Veloista luottolaitoksille ja keskuspankeille	166 405,9	9 163,9	6 131,0	181 700,8	77 867,0	21 868,0	6 963,3
0302	C Veloista yleisöille ja julkisyhteisöille	192 762,1	67 126,7	22 016,0	281 904,8	633,9	20 588,4	
0303	E Yleiseen liikkeeseen lasketuista velkakirjoista	243 143,7	4 329,1	1 240,0	248 712,8	49 533,9	31 985,9	
0304	G Veloista, joilla on huonompi etuoikeus kuin muilla veloilla	27 675,5	3 366,4	1 657,2	32 699,1	2 726,7		
0305	J Pääomalainoista	3 801,6	429,4	15,5	4 246,5	203,5		536,0
0306	B Muut korkokulut	-5 354,8	-87,8	628,3	-4 814,3	-3 502,3	2 273,4	
<b>L15</b>	<b>TUOTOT OMAN PÄÄOMAN EHTOISISTA SIIJOITUKSISTA</b>							
05	D Tuotot oman pääoman ehtoista sijoituksista (L15)	69 232,8	25 237,7	197,6	94 668,1	4 166,2		
0501	F Osakkeista ja osuuksista	6 009,3	24 932,6	65,7	31 007,6			
0502	H Omistusyhteyshyötyistä	3 796,7	0,8	2,9	3 800,4	157,6		
0503	J Samaan konserniin kuuluvista yrityksistä	59 426,8	304,3	129,0	59 860,1	4 008,6		

		1000 €				Ajankohta: 01.01.- 31.03.2002		
		Liikepankit	Osuuspankit	Säästöpankit	Kotimaiset pankit yhteensä	Muut luotto-laitokset	Ulkomaiset-pankit	Ulkomaiset muut luotto-laitokset
		C3	C3	C3	C3	C3	C3	C3
<b>L18 ARVOPAPERIKAUPAN JA VALUUTTATOIMINNAN NETTOTUOTOT</b>								
08	J	Arvopaperikaupan ja valuuttatoiminnan nettotuotot (L18)	32 733,9	2 300,8	218,3	35 253,0	-9 758,8	-30,0
0801	B	Arvopaperikaupan nettotuotot	17 423,5	1 793,4	-302,0	18 914,9	-12 731,2	
080101	D	Saamistodistuksista	-13 277,9	-1 218,2	-473,6	-14 969,7	-184,2	
080102	F	Osakkeista ja osuuksista	20 551,3	3 011,6	171,6	23 734,5	-56 633,6	
080109	A	Muista	10 150,1			10 150,1	44 086,6	
0802	D	Valuuttatoiminnan nettotuotot	15 310,4	507,4	520,3	16 338,1	2 972,4	-30,0
<b>L19 LIHKEITOIMINNAN MUUT TUOTOT</b>								
09	B	Liiketoiminnan muut tuotot (L19)	14 558,6	21 609,5	4 412,6	40 580,7	4 658,8	
0901	D	Vuokratuotot kiinteistöistä	10 364,8	4 379,5	3 214,3	17 958,6	452,0	
0902	F	Osinkotuotot kiinteistöyhteisöistä	93,4	14 427,6		14 521,0		
0903	H	Luovutusvoitot kiinteistöistä ja kiinteistöyhteisöistä	16,6	1 311,3	50,0	1 377,9		
0909	A	Muut	4 083,8	1 491,1	1 148,3	6 723,2	4 206,8	
<b>L20 HALLINTOKULUT</b>								
10	D	Hallintokulut (L20)	282 801,5	113 008,4	32 725,3	428 535,2	31 440,8	2 575,0
1001	F	Henkilöstökulut	175 376,9	63 036,5	19 498,9	257 912,3	14 544,0	1 294,0
100101	H	Palkat ja palkkiot	134 255,8	51 358,4	15 698,3	201 312,5	11 255,4	1 084,6
100102	J	Eläkekulut	29 573,3	8 316,2	2 968,2	40 857,7	1 873,1	135,0
100103	B	Muut henkilösivukulut	11 547,8	3 361,9	832,4	15 742,1	1 415,5	74,4
1002	H	Muut hallintokulut	107 424,6	49 971,9	13 226,4	170 622,9	16 896,8	1 281,0
<b>L22 LIHKEITOIMINNAN MUUT KULUT</b>								
12	H	Liiketoiminnan muut kulut (L22)	49 404,1	39 423,6	8 493,0	97 320,7	4 199,7	
1201	J	Vuokrat	16 907,9	3 011,0	2 742,1	22 661,0	1 547,1	
1203	D	Kiinteistöistä ja kiinteistöyhteisöistä	12 706,6	17 843,3	3 718,6	34 268,5	557,0	
1204	F	Luovutusappiot kiinteistöistä ja kiinteistöyhteisöistä	1,0	598,3	27,6	626,9		
1209	G	Muut liiketoiminnan kulut	19 788,6	17 971,0	2 004,7	39 764,3	2 095,6	

	1000 €		Osuuspankit		Säästöpankit		Kotimaiset pankit yhteensä		Muut luotto-laitokset		Ulkomaiset pankit		Ulkomaiset muut luotto-laitokset	
		C3		C3		C3		C3		C3		C3		C3
00 2	Keskuspankkirahoituksen oikeuttavat saamistodistukset (T05)	9 030 665,2	445 950,9	1 026 193,0	10 502 809,1	1 069 448,6								
01 6	Käteiset varat (L01)	2 328 611,7	268 165,5	203 801,6	2 800 578,8	141 723,7								
02 8	Saamiset luottolaitoksilta ja keskuspankeilta	41 497 583,2	3 460 259,8	527 063,1	45 484 906,1	2 931 602,7								
03 0	Saamiset yleisöltä ja julkisyhteisöiltä (L03, T04, T10, T36)	44 913 243,4	17 663 833,0	4 657 091,0	67 234 167,4	4 424 106,4								
04 2	Leasingkohteet	1 096,9	12,3		1 109,2									
05 5	Saamistodistukset (L05, T05)	6 092 806,3	537 102,6	162 443,1	6 792 352,0	163 489,3								
06 7	Osakkeet ja osuudet (L06, T19)	477 128,9	353 585,7	23 690,0	854 404,6	831 233,0								
07 9	Osakkeet ja osuudet omistusyhteisyyksissä (L06, T19)	296 504,9	2 254,2	1 893,0	300 652,1									
08 1	Osakkeet ja osuudet samaan konserniin kuuluvissa yrityksissä	8 508 156,8	37 201,0	9 975,2	8 555 333,0	17 751,2								
09 3	Aineettomat hyödykkeet (L07)	82 659,1	3 291,4	6 449,8	92 400,3	3 194,9								
11 7	Aineelliset hyödykkeet (L08)	938 741,7	1 065 475,6	215 152,0	2 219 369,3	7 036,6								
13 1	Muut varat (L09)	3 940 345,6	73 937,6	56 098,2	4 070 381,4	509 287,8								
14 3	Siirtosaamiset ja maksetut ennakot (L10)	1 401 419,2	193 595,4	53 433,3	1 648 447,9	180 203,0								
17 0	Omat osakkeet ja osuudet													
19 4	VASTAAVAA YHTEENSÄ (T36)	119 508 962,9	24 104 665,0	6 943 283,3	150 556 911,2	10 279 077,2								
28 3	Vieras pääoma	107 717 243,6	21 342 803,6	6 398 941,7	135 458 988,9	10 173 425,5								
31 9	Velat luottolaitoksille ja keskuspankeille	24 590 240,2	895 605,1	800 112,9	26 285 958,2	2 298 559,4								
32 1	Velat yleisölle ja julkisyhteisöille (L12, T07, T36)	42 682 956,9	19 501 414,7	5 152 591,0	67 336 962,6	2 741 342,8								
33 3	Yleiseen liikkeeseen lasketut velkakirjat (T02,T08)	32 255 154,6	423 371,8	145 617,9	32 824 144,3	3 933 931,5								
34 5	Muut velat (L13)	4 492 358,9	100 727,4	131 807,6	4 724 893,9	626 923,1								
35 8	Siirtovelat ja saadut ennakot (L14)	1 186 863,5	156 350,8	39 646,0	1 382 860,3	556 686,5								
36 0	Pakolliset varaukset	55 157,2	2 758,8	2 170,0	60 086,0	15 982,2								
38 4	Velat, joilla on huonompi etuoikeus kuin muilla veloilla (L16)	2 454 512,3	262 575,0	126 996,3	2 844 083,6									
44 6	Tilinpäätössiirtojen kertymä	120 374,7	352 921,0	118 512,1	591 807,8									
46 1	Oma pääoma	11 671 344,6	2 408 940,4	425 829,5	14 506 114,5	58 480,5								
4601 3	Osakepääoma/osuus pääoma/peruspääoma	2 757 677,6	651 356,1	70 571,6	3 479 605,3	47 171,2								
4603 7	Sijoitusosuus pääoma/kantarahasto/lisäpääoma	0,0			0,0	11 917,6								
4605 2	Ylikurssirahasto	624 445,2		1 805,0	626 250,2	65 798,6								
4607 6	Arvonkorotusrahasto	350,2	14 737,8	88,0	15 176,0									
4609 0	Muut sidotut rahastot	450 431,4	530 976,0	107 814,7	1 089 222,1									
4611 4	Pääomalaianat	409 982,5	230 215,7	1 715,0	641 913,2									
4613 8	Vapaat rahastot	2 900 535,3	612 690,9	68 337,2	3 581 563,4									
4622 7	Edellisten tilikausien voitto/tappio	4 477 414,0	341 853,1	171 189,6	4 990 456,7	-33 377,3								
4624 1	Tilikausien voitto/tappio	50 508,4	27 110,8	4 308,4	81 927,6	2 832,3								
49 7	VASTAAVAA YHTEENSÄ (T36)	119 508 962,9	24 104 665,0	6 943 283,3	150 556 911,2	10 279 077,2								
60 0	Taseen ulkopuoliset sitoumukset	25 889 230,7	1 257 401,8	325 329,7	27 471 962,2	2 397 615,3								
6001 2	Asiakkaan puolesta kolmannen hyväksi annetut sitoumukset	14 800 532,2	317 427,1	111 170,0	15 229 129,3	1 495 988,4								
6002 4	Asiakkaan hyväksi annetut peruuttamattomat sitoumukset	11 088 698,5	939 974,7	214 159,7	12 242 832,9	901 626,9								



		1000 €			Osuuspankit			Säästöpankit			Kotimaiset pankit yhteensä			Muut luotto-laitokset			Ulkomaiset pankit			Ulkomaiset muut luotto-laitokset		
		Liikepankit			Osuuspankit			Säästöpankit			Kotimaiset pankit yhteensä			Muut luotto-laitokset			Ulkomaiset pankit			Ulkomaiset muut luotto-laitokset		
		C3	C3	C3	C3	C3	C3	C3	C3	C3	C3	C3	C3	C3	C3	C3	C3	C3	C3	C3	C3	
00	2	6 030 074,0	437 795,2	979 955,0	7 447 824,2	7 447 824,2	7 447 824,2	979 955,0	7 447 824,2	979 955,0	7 447 824,2	979 955,0	7 447 824,2	979 955,0	7 447 824,2	979 955,0	7 447 824,2	979 955,0	7 447 824,2	979 955,0	7 447 824,2	979 955,0
01	6	2 332 727,3	217 991,0	210 066,1	2 760 784,4	2 760 784,4	2 760 784,4	210 066,1	2 760 784,4	210 066,1	2 760 784,4	210 066,1	2 760 784,4	210 066,1	2 760 784,4	210 066,1	2 760 784,4	210 066,1	2 760 784,4	210 066,1	2 760 784,4	210 066,1
02	8	43 648 359,9	3 312 178,6	490 454,3	47 450 992,8	47 450 992,8	47 450 992,8	490 454,3	47 450 992,8	490 454,3	47 450 992,8	490 454,3	47 450 992,8	490 454,3	47 450 992,8	490 454,3	47 450 992,8	490 454,3	47 450 992,8	490 454,3	47 450 992,8	490 454,3
03	0	45 428 907,0	17 809 186,3	4 719 450,7	67 957 544,0	67 957 544,0	67 957 544,0	4 719 450,7	67 957 544,0	4 719 450,7	67 957 544,0	4 719 450,7	67 957 544,0	4 719 450,7	67 957 544,0	4 719 450,7	67 957 544,0	4 719 450,7	67 957 544,0	4 719 450,7	67 957 544,0	4 719 450,7
04	2	1 085,1	12,3		1 097,4	1 097,4	1 097,4		1 097,4		1 097,4		1 097,4		1 097,4		1 097,4		1 097,4		1 097,4	
05	5	6 159 496,0	557 331,0	190 171,6	6 906 998,6	6 906 998,6	6 906 998,6	190 171,6	6 906 998,6	190 171,6	6 906 998,6	190 171,6	6 906 998,6	190 171,6	6 906 998,6	190 171,6	6 906 998,6	190 171,6	6 906 998,6	190 171,6	6 906 998,6	190 171,6
06	7	454 140,6	357 509,1	24 242,2	835 891,9	835 891,9	835 891,9	24 242,2	835 891,9	24 242,2	835 891,9	24 242,2	835 891,9	24 242,2	835 891,9	24 242,2	835 891,9	24 242,2	835 891,9	24 242,2	835 891,9	24 242,2
07	9	297 710,3	2 336,1	1 893,0	301 939,4	301 939,4	301 939,4	1 893,0	301 939,4	1 893,0	301 939,4	1 893,0	301 939,4	1 893,0	301 939,4	1 893,0	301 939,4	1 893,0	301 939,4	1 893,0	301 939,4	1 893,0
08	1	8 566 813,4	37 237,6	9 975,2	8 614 026,2	8 614 026,2	8 614 026,2	9 975,2	8 614 026,2	9 975,2	8 614 026,2	9 975,2	8 614 026,2	9 975,2	8 614 026,2	9 975,2	8 614 026,2	9 975,2	8 614 026,2	9 975,2	8 614 026,2	9 975,2
09	3	82 941,6	3 222,3	6 677,0	92 840,9	92 840,9	92 840,9	6 677,0	92 840,9	6 677,0	92 840,9	6 677,0	92 840,9	6 677,0	92 840,9	6 677,0	92 840,9	6 677,0	92 840,9	6 677,0	92 840,9	6 677,0
11	7	936 672,2	1 064 298,9	215 900,6	2 216 871,7	2 216 871,7	2 216 871,7	215 900,6	2 216 871,7	215 900,6	2 216 871,7	215 900,6	2 216 871,7	215 900,6	2 216 871,7	215 900,6	2 216 871,7	215 900,6	2 216 871,7	215 900,6	2 216 871,7	215 900,6
13	1	4 054 495,8	62 844,1	71 297,0	4 188 636,9	4 188 636,9	4 188 636,9	71 297,0	4 188 636,9	71 297,0	4 188 636,9	71 297,0	4 188 636,9	71 297,0	4 188 636,9	71 297,0	4 188 636,9	71 297,0	4 188 636,9	71 297,0	4 188 636,9	71 297,0
14	3	1 434 506,5	219 090,5	61 827,0	1 715 424,0	1 715 424,0	1 715 424,0	61 827,0	1 715 424,0	61 827,0	1 715 424,0	61 827,0	1 715 424,0	61 827,0	1 715 424,0	61 827,0	1 715 424,0	61 827,0	1 715 424,0	61 827,0	1 715 424,0	61 827,0
17	0																					
19	4	119 427 929,7	24 081 033,0	6 981 909,7	150 490 872,4	150 490 872,4	150 490 872,4	6 981 909,7	150 490 872,4	6 981 909,7	150 490 872,4	6 981 909,7	150 490 872,4	6 981 909,7	150 490 872,4	6 981 909,7	150 490 872,4	6 981 909,7	150 490 872,4	6 981 909,7	150 490 872,4	6 981 909,7
28	3	107 571 278,8	21 287 064,8	6 431 458,9	135 289 802,5	135 289 802,5	135 289 802,5	6 431 458,9	135 289 802,5	6 431 458,9	135 289 802,5	6 431 458,9	135 289 802,5	6 431 458,9	135 289 802,5	6 431 458,9	135 289 802,5	6 431 458,9	135 289 802,5	6 431 458,9	135 289 802,5	6 431 458,9
31	9	28 120 731,8	949 901,0	777 629,5	29 848 262,3	29 848 262,3	29 848 262,3	777 629,5	29 848 262,3	777 629,5	29 848 262,3	777 629,5	29 848 262,3	777 629,5	29 848 262,3	777 629,5	29 848 262,3	777 629,5	29 848 262,3	777 629,5	29 848 262,3	777 629,5
32	1	40 965 309,9	19 396 837,7	5 148 326,8	65 510 474,4	65 510 474,4	65 510 474,4	5 148 326,8	65 510 474,4	5 148 326,8	65 510 474,4	5 148 326,8	65 510 474,4	5 148 326,8	65 510 474,4	5 148 326,8	65 510 474,4	5 148 326,8	65 510 474,4	5 148 326,8	65 510 474,4	5 148 326,8
33	3	30 606 819,9	421 695,6	126 245,1	31 154 760,6	31 154 760,6	31 154 760,6	126 245,1	31 154 760,6	126 245,1	31 154 760,6	126 245,1	31 154 760,6	126 245,1	31 154 760,6	126 245,1	31 154 760,6	126 245,1	31 154 760,6	126 245,1	31 154 760,6	126 245,1
34	5	4 114 947,8	79 693,0	200 028,4	4 394 669,2	4 394 669,2	4 394 669,2	200 028,4	4 394 669,2	200 028,4	4 394 669,2	200 028,4	4 394 669,2	200 028,4	4 394 669,2	200 028,4	4 394 669,2	200 028,4	4 394 669,2	200 028,4	4 394 669,2	200 028,4
35	8	1 260 797,0	172 863,0	48 255,4	1 481 915,4	1 481 915,4	1 481 915,4	48 255,4	1 481 915,4	48 255,4	1 481 915,4	48 255,4	1 481 915,4	48 255,4	1 481 915,4	48 255,4	1 481 915,4	48 255,4	1 481 915,4	48 255,4	1 481 915,4	48 255,4
36	0	50 493,1	2 638,1	2 170,0	55 301,2	55 301,2	55 301,2	2 170,0	55 301,2	2 170,0	55 301,2	2 170,0	55 301,2	2 170,0	55 301,2	2 170,0	55 301,2	2 170,0	55 301,2	2 170,0	55 301,2	2 170,0
38	4	2 452 179,3	263 436,4	128 803,7	2 844 419,4	2 844 419,4	2 844 419,4	128 803,7	2 844 419,4	128 803,7	2 844 419,4	128 803,7	2 844 419,4	128 803,7	2 844 419,4	128 803,7	2 844 419,4	128 803,7	2 844 419,4	128 803,7	2 844 419,4	128 803,7
44	6	120 375,0	353 323,9	119 640,4	593 339,3	593 339,3	593 339,3	119 640,4	593 339,3	119 640,4	593 339,3	119 640,4	593 339,3	119 640,4	593 339,3	119 640,4	593 339,3	119 640,4	593 339,3	119 640,4	593 339,3	119 640,4
46	1	11 736 275,9	2 440 644,3	430 810,4	14 607 730,6	14 607 730,6	14 607 730,6	430 810,4	14 607 730,6	430 810,4	14 607 730,6	430 810,4	14 607 730,6	430 810,4	14 607 730,6	430 810,4	14 607 730,6	430 810,4	14 607 730,6	430 810,4	14 607 730,6	430 810,4
4601	3	2 757 677,3	662 432,2	70 571,6	3 490 681,1	3 490 681,1	3 490 681,1	70 571,6	3 490 681,1	70 571,6	3 490 681,1	70 571,6	3 490 681,1	70 571,6	3 490 681,1	70 571,6	3 490 681,1	70 571,6	3 490 681,1	70 571,6	3 490 681,1	70 571,6
4603	7																					
4605	2	624 858,8	1 805,0	1 805,0	626 663,8	626 663,8	626 663,8	1 805,0	626 663,8	1 805,0	626 663,8	1 805,0	626 663,8	1 805,0	626 663,8	1 805,0	626 663,8	1 805,0	626 663,8	1 805,0	626 663,8	1 805,0
4607	6	350,2	14 959,9	88,0	15 398,1	15 398,1	15 398,1	88,0	15 398,1	88,0	15 398,1	88,0	15 398,1	88,0	15 398,1	88,0	15 398,1	88,0	15 398,1	88,0	15 398,1	88,0
4609	0	450 431,4	530 976,0	107 814,7	1 089 222,1	1 089 222,1	1 089 222,1	107 814,7	1 089 222,1	107 814,7	1 089 222,1	107 814,7	1 089 222,1	107 814,7	1 089 222,1	107 814,7	1 089 222,1	107 814,7	1 089 222,1	107 814,7	1 089 222,1	107 814,7
4611	4	408 943,1	230 215,7	1 715,0	640 873,8	640 873,8	640 873,8	1 715,0	640 873,8	1 715,0	640 873,8	1 715,0	640 873,8	1 715,0	640 873,8	1 715,0	640 873,8	1 715,0	640 873,8	1 715,0	640 873,8	1 715,0
4613	8	2 900 535,3	613 218,8	68 337,2	3 582 091,3	3 582 091,3	3 582 091,3	68 337,2	3 582 091,3	68 337,2	3 582 091,3	68 337,2	3 582 091,3	68 337,2	3 582 091,3	68 337,2	3 582 091,3	68 337,2	3 582 091,3	68 337,2	3 582 091,3	68 337,2
4622	7	4 477 414,2	341 079,6	171 173,7	4 989 667,5	4 989 667,5	4 989 667,5	171 173,7	4 989 667,5	171 173,7	4 989 667,5	171 173,7	4 989 667,5	171 173,7	4 989 667,5	171 173,7	4 989 667,5	171 173,7	4 989 667,5	171 173,7	4 989 667,5	171 173,7
4624	1	116 065,6	47 762,1	9 305,2	173 132,9	173 132,9	173 132,9	9 305,2	173 132,9	9 305,2	173 132,9	9 305,2	173 132,9	9 305,2	173 132,9	9 305,2	173 132,9	9 305,2	173 132,9	9 305,2	173 132,9	9 305,2
49	7	119 427 929,7	24 081 033,0	6 981 909,7	150 490 872,4	150 490 872,4	150 490 872,4	6 981 909,7	150 490 872,4	6 981 909,7	150 490 872,4	6 981 909,7	150 490 872,4	6 981 909,7	150 490 872,4	6 981 909,7	150 490 872,4	6 981 909,7	150 490 872,4	6 981 909,7	150 490 872,4	6 981 909,7
60	0	27 036 451,9	1 277 700,5	292 950,0	28 607 102,4	28 607 102,4	28 607															

		1000 €			Ulkomaiset pankit			Ulkomaiset pankit			Ulkomaiset muut luotto- laitokset		
		Liikepankit			Säästöpankit			Kotimaiset pankit yhteensä			Muut luotto- laitokset		
		C3	C3	C3	C3	C3	C3	C3	C3	C3	C3	C3	
00	2	5 756 834,3	410 050,0	934 615,9	7 101 500,2	131 817,6	1 041 500,8						
01	6	3 400 001,7	186 631,8	363 227,2	3 949 860,7	2 473,4	200 390,4					1 584,8	
02	8	43 558 041,8	3 458 078,2	426 564,0	47 442 684,0	365 966,3	2 443 728,9					17 705,9	
03	0	45 542 202,3	17 984 793,0	4 771 669,7	68 298 665,0	12 440 594,4	4 567 183,4					412 119,6	
04	2	1 070,1	12,2		1 082,3	1 654 031,1						342 904,9	
05	5	6 563 512,1	556 310,7	182 588,0	7 302 410,8	668 152,9	151 602,2						
06	7	474 430,2	359 703,7	25 329,3	859 463,2	30 607,0	1 153 602,4					0,8	
07	9	298 758,7	2 281,2	1 893,0	302 932,9	4 708,9							
08	1	8 565 420,2	37 266,2	9 974,6	8 612 661,0	30 767,8	17 410,7					311,2	
09	3	83 243,2	3 147,4	6 353,0	92 743,6	12 754,9	3 067,9						
11	7	925 834,1	1 060 159,5	214 494,7	2 200 488,3	51 724,3	7 041,3					1 561,3	
13	1	2 591 865,9	96 826,6	49 267,9	2 737 960,4	225 292,2	517 404,6					254 754,4	
14	3	1 342 682,4	214 766,9	54 987,7	1 612 437,0	214 869,7	102 957,6					6 942,1	
17	0												
19	4	119 103 897,0	24 370 027,4	7 040 965,0	150 514 889,4	15 833 760,5	10 205 890,2					1 037 885,0	
28	3	108 256 484,3	21 526 872,8	6 485 693,5	136 269 050,6	14 115 345,6	10 086 242,3					1 024 147,3	
31	9	27 787 074,7	944 693,9	774 596,2	29 506 364,8	8 338 659,0	2 852 776,1					378 690,6	
32	1	41 088 310,4	19 600 300,9	5 277 588,2	65 966 199,5	218 780,7	2 394 625,2					619 121,9	
33	3	31 186 951,3	449 257,3	140 945,0	31 777 153,6	4 916 350,6	3 765 234,8						
34	5	4 065 907,1	72 705,7	110 790,0	4 249 402,8	141 382,5	572 224,0					17 984,5	
35	8	1 218 574,1	192 260,6	51 879,8	1 462 714,5	245 022,7	485 437,3					8 677,2	
36	0	50 906,1	2 624,6	1 712,7	55 243,4	454,1	15 944,9					-326,9	
38	4	2 858 760,6	265 029,8	128 181,6	3 251 972,0	254 696,0	58 480,3					3 617,0	
44	6	120 438,8	353 774,4	121 263,6	595 476,8	204 044,5	61 167,6					10 120,7	
46	1	10 726 973,9	2 489 380,2	434 007,9	13 650 362,0	1 514 370,4	22 417,7						
4601	3	2 757 741,4	671 958,9	70 571,3	3 500 271,6	452 720,6	65 798,8						
4603	7	624 858,9		1 805,0	626 663,9								
4605	2	350,1	14 847,9	88,4	15 286,4	11 576,0							
4607	6	450 431,4	531 177,7	107 813,4	1 089 422,5	581 200,6						4 379,9	
4609	0	406 041,3	228 715,7	1 715,5	636 472,5	19 050,2							
4611	4	2 900 535,4	620 138,9	71 916,0	3 592 590,3	48 545,0							
4613	8	3 404 676,8	333 111,1	167 592,4	3 905 380,3	362 297,0						5 125,1	
4622	7	182 338,6	89 430,0	12 505,9	284 274,5	38 981,0						615,7	
4624	1												
49	7	119 103 897,0	24 370 027,4	7 040 965,0	150 514 889,4	15 833 760,5	10 205 890,2					1 037 885,0	
60	0	26 530 156,6	1 322 922,8	302 148,3	28 155 227,7	4 431 761,7	2 388 544,3						
6001	2	16 216 595,7	315 350,1	100 343,0	16 632 288,8	45 047,8	1 474 879,9						
6002	4	10 313 560,9	1 007 572,7	201 805,3	11 522 938,9	4 386 713,9	913 664,4						

Prosenttia (%)  
Lilkepankit

## Osuuspankit

## Säästöpankit

Kotimaiset  
pankit  
yhteensäMuut luotto-  
laitoksetMuutos ajankohdasta: 31.03.2001  
Ulkomaiset  
pankitUlkomaiset  
muut luotto-  
laitokset

		C3	C3	C3	C3	C3	C3	C3	C3	C3	C3	C3
00	2	-22,8	-30,2	-5,0	-21,3	-38,0	-7,1	-	-	-	-	-
01	6	35,7	32,2	2,6	31,6	43,5	-47,5	-8,0	-	-	-	-
02	8	44,4	9,4	9,9	40,7	107,7	-29,4	3,5	-	-	-	-
03	0	-5,7	8,7	12,4	-1,1	56,0	19,6	25,1	-	-	-	-
04	2	-10,8	-19,2	-	-10,9	8,2	-	12,7	-	-	-	-
05	5	-24,4	62,3	52,9	-20,1	28,3	-39,0	-	-	-	-	-
06	7	41,2	17,2	9,1	29,0	291,9	254,7	0,0	-	-	-	-
07	9	212,2	3,2	103,8	206,5	-12,1	-	-	-	-	-	-
08	1	703,1	-7,3	20,3	672,4	0,9	2,4	-	-	-	-	-
09	3	4,6	-13,9	38,2	5,5	49,3	-68,5	176,6	-	-	-	-
11	7	54,9	-6,7	-0,4	12,9	-6,5	38,4	-31,0	-	-	-	-
13	1	-25,9	-1,3	-4,6	-24,9	345,7	-25,8	10,5	-	-	-	-
14	3	-27,2	-17,6	-11,9	-25,6	-5,9	-42,5	43,5	-	-	-	-
17	0	-	-	-	-	-	-	-	-	-	-	-
19	4	13,8	7,7	9,0	12,6	46,6	-0,6	16,6	-	-	-	-
28	3	8,9	7,0	8,7	8,6	43,7	-1,0	16,7	-	-	-	-
31	9	27,1	-7,5	16,8	25,3	49,9	55,1	38,0	-	-	-	-
32	1	4,4	8,6	9,2	6,0	4,4	-29,6	6,8	-	-	-	-
33	3	4,2	6,2	-13,2	4,2	39,6	-4,2	-	-	-	-	-
34	5	-0,6	28,0	-18,0	-0,8	89,0	-26,9	53,3	-	-	-	-
35	8	-19,8	-22,8	-13,1	-20,0	7,8	122,7	-26,0	-	-	-	-
36	0	44,8	-34,1	314,3	39,7	-83,7	58,1	*)	-	-	-	-
38	4	9,3	-13,9	14,7	7,2	13,5	-	-	-	-	-	-
44	6	-3,7	23,4	28,4	17,7	37,8	58,5	-22,2	-	-	-	-
46	1	110,4	11,9	9,1	76,8	83,1	32,2	23,1	-	-	-	-
4601	3	89,7	12,3	-0,9	64,8	36,4	270,5	-	-	-	-	-
4603	7	-	-	-	-	-	74,4	-	-	-	-	-
4605	2	(X)	-	55,4	(X)	-	-	-	-	-	-	-
4607	6	-58,9	-12,6	-94,5	-21,4	0,0	-	-	-	-	-	-
4609	0	-66,1	1,4	2,5	-44,3	215,0	-	-	-	-	-	-
4611	4	0,9	-25,5	-8,9	-10,5	5,5	-	0,0	-	-	-	-
4613	8	(X)	23,1	30,4	516,9	28,8	-	-	-	-	-	-
4622	7	113,6	80,6	18,3	103,4	68,7	(560,86)	82,9	-	-	-	-
4624	1	-26,6	-0,7	-37,7	-20,7	35,4	-45,9	-40,8	-	-	-	-
49	7	13,8	7,7	9,0	12,6	46,6	-0,6	16,6	-	-	-	-
60	0	-15,9	12,7	3,3	-14,8	65,6	6,9	-	-	-	-	-
6001	2	-18,0	-4,8	-4,1	-17,7	952,4	13,2	-	-	-	-	-
6002	4	-12,5	19,7	7,5	-10,1	64,2	-1,9	-	-	-	-	-

1000 €

	Liikepankit	Osuuspankit	Säästöpankit	Kotimaiset pankit yhteensä	Muut luotto-laitokset	Ulkomaiset pankit	Ulkomaiset muut luotto-laitokset	C3	C3	C3	C3
<b>L02 KESKUSPANKKIRAHOITUKSEEN OIKEUTTAVAT SAAMISTODISTUKSET ja SAAMISET LUOTTOLAITOKSILTA</b>											
00	E	Keskuspankkirahoitukseen oikeuttavat saamistodistukset (T05)	5 756 834,3	410 050,0	934 615,9	7 101 500,2	131 817,6	1 041 500,8			
0001	G	Valtion velkasitoumukset	886 107,2	997,9	9 934,6	897 039,7		25 939,7			
0003	A	Valtion liikkeeseen laskemat joukkovelkakirjat	1 161 978,6	358 186,1	534 477,3	2 054 642,0	55 537,9	17 882,4			
0005	F	Suomen Pankin sijoitustodistukset									
0007	J	Pankkien sijoitustodistukset	3 502 003,9	28 545,0	313 055,8	3 843 604,7	76 279,7	997 678,7			
0019	E	Muut	206 744,6	22 321,0	77 148,2	306 213,8					
0202	C	Saamiset luottolaitoksilta (L02)	43 539 512,1	3 458 078,2	426 564,0	47 424 154,3	365 966,3	2 440 406,8			9 814,7
020201	E	Vaadittaessa maksettavat	2 096 228,1	340 161,4	75 303,8	2 511 693,3	76 419,6	97 280,1			7 145,6
02020101	G	Talletukset	111 449,9	340 161,4	75 106,8	526 718,1	49 722,2	94 549,6			5 022,6
02020109	D	Muut saamiset	1 984 778,2		197,0	1 984 975,2	26 697,4	2 730,5			2 123,0
020209	B	Muut kuin vaadittaessa maksettavat	41 443 284,0	3 117 916,8	351 260,2	44 912 461,0	289 546,7	2 343 126,7			2 669,1
02020901	D	Talletukset	32 035 656,7	3 057 400,7	345 060,2	35 438 117,6	73 903,0				1 400,0
02020909	A	Muut saamiset	9 407 627,3	60 516,1	6 200,0	9 474 343,4	215 643,7	2 343 126,7			1 269,1
<b>L03 SAAMISET YLEISÖLTÄ JA JULKISYHTEISÖILTÄ</b>											
03	A	Saamiset yleisöltä ja julkisyhteisöiltä (L03, T04, T10, T36)	45 542 202,3	17 984 793,0	4 771 669,7	68 298 665,0	12 440 594,4	4 567 183,4			412 119,6
0301	C	Vaadittaessa maksettavat saamiset	6 054,0	30 292,6	80 057,3	116 403,9	45 101,3	194 199,3			335 985,4
0302	E	Muut kuin vaadittaessa maksettavat	45 536 148,3	17 954 500,4	4 691 612,4	68 182 261,1	12 395 493,1	4 372 984,1			76 134,2
<b>L05 SAAMISTODISTUKSET</b>											
05	F	Saamistodistukset (L05, T05)	6 563 512,1	556 310,7	182 588,0	7 302 410,8	668 152,9	151 602,2			
0501	H	Julkisyhteisöiltä	2 107 060,1	48 323,5	8 592,9	2 163 976,5	92 442,4				
050101	J	Vaihtuviin vastaaviin kuuluvat	2 061 935,1	17 701,8	8 050,9	2 087 687,8	74 429,4				
050109	G	Pysyviin vastaaviin kuuluvat	45 125,0	30 621,7	542,0	76 288,7	18 013,0				
0509	E	Muulta	4 456 452,0	507 987,2	173 995,1	5 138 434,3	575 710,5	151 602,2			
050901	G	Vaihtuviin vastaaviin kuuluvat	3 233 790,4	265 788,5	107 976,5	3 607 555,4	451 090,9	140 852,2			
050909	D	Pysyviin vastaaviin kuuluvat	1 222 661,6	242 198,7	66 018,6	1 530 878,9	124 619,6	10 750,0			

		1000 €						
		Liikepankit	Osuuspankit	Säästöpankit	Kotimaiset pankit yhteensä	Muut luotto-laitokset	Ulkomaiset pankit	Ulkomaiset muut luotto-laitokset
		C3	C3	C3	C3	C3	C3	C3
<b>L08</b>	<b>AINEELLISET HYÖDYKKEET</b>							
11	H Aineelliset hyödykkeet (L08)	925 834,1	1 060 159,5	214 494,7	2 200 488,3	51 724,3	7 041,3	
1101	J Maa-alueet ja rakennukset (L08)	125 979,9	322 093,0	61 854,9	509 927,8	3 049,5		
110101	B Omassa käytössä olevat	78 287,8	164 648,9	32 778,2	275 714,9	3 011,5		
110102	D Muut	47 692,1	157 444,1	29 076,7	234 212,9	38,0		
1102	B Kiinteistöyhteisöjen osakkeet ja osuudet	647 569,3	677 620,1	128 031,0	1 453 220,4	36 044,4	148,2	
110201	D Omassa käytössä olevat	367 241,2	206 300,9	61 143,1	634 685,2	3 247,3	148,2	
110209	A Muut	280 328,1	471 319,2	66 887,9	818 535,2	32 797,1		
1103	D Koneet ja kalusto	95 001,0	46 438,3	14 923,1	156 362,4	6 626,6	6 881,3	
1105	I Taide-esineet ja rahakokoelmat	10 768,4	8 954,5	810,8	20 533,7	5 860,7	11,8	
1119	H Muut aineelliset hyödykkeet	46 515,5	5 053,6	8 874,9	60 444,0	143,1		
<b>L09</b>	<b>MUUT VARAT</b>							
13	B Muut varat (L09)	2 591 865,9	96 826,6	49 267,9	2 737 960,4	225 292,2	517 404,6	
1301	D Maksujenvälityssaamiset	584 252,7	7 802,3	33 076,4	625 131,4	13,0	106 563,3	
1302	F Takaussaamiset	21 936,7	6 609,9	1 722,2	30 268,8			
1309	A Johdannaisoppimukset	1 315 434,3		80,0	1 315 514,3	141 102,4	44 270,7	
1319	B Muut	670 242,2	82 414,4	14 389,3	767 045,9	84 176,8	366 570,6	
<b>L10</b>	<b>SIIRTOSAAMISET JA MAKSETUT ENNAKOT</b>							
14	D Siirtosaamiset ja maksetut ennakot (L10)	1 342 682,4	214 766,9	54 987,7	1 612 437,0	214 869,7	102 957,6	
1401	F Korot	1 012 338,5	197 381,0	48 096,0	1 257 815,5	131 968,6	63 718,9	
1409	C Muut	330 343,9	17 385,9	6 891,7	354 621,5	82 901,1	39 238,7	

		1000 €						
		Liikepankit	Osuuspankit	Säästöpankit	Kotimaiset pankit yhteensä	Muut luotto-laitokset	Ulkomaiset pankit	Ulkomaiset muut luotto-laitokset
		C3	C3	C3	C3	C3	C3	C3
<b>L11</b>	<b>VELAT LUOTTOLAITOKSILLE</b>							
3102	D Velat luottolaitoksille (L11)	27 033 144,1	944 693,9	774 596,2	28 752 434,2	8 338 659,0	2 254 189,9	378 690,6
310201	F Vaadittaessa maksettavat velat	535 313,6	12 490,6	129 109,2	676 913,4	75 925,0	103 822,3	55 739,4
31020101	H Talletukset	132 639,5	4 083,4	129 109,2	265 832,1	37,0	103 138,6	
31020109	E Muut vaadittaessa maksettavat	402 674,1	8 407,2		411 081,3	75 888,0	683,7	55 739,4
310209	C Muut kuin vaadittaessa maksettavat	26 497 830,5	932 203,3	645 487,0	28 075 520,8	8 262 734,0	2 150 367,6	322 951,2
31020901	E Talletukset	23 633 135,0	6 422,1	645 487,0	24 285 044,1	0,0		
31020909	B Muut velat	2 864 695,5	925 781,2		3 790 476,7	8 262 734,0	2 150 367,6	322 951,2
<b>L12</b>	<b>VELAT YLEISÖLLE JA JULKISYHTEISÖLLE</b>							
32	B Velat yleisölle ja julkisyhteisöille (L12, T07, T36)	41 088 310,4	19 600 300,9	5 277 588,2	65 966 199,5	218 780,7	2 394 625,2	619 121,9
3201	D Talletukset	37 265 740,8	18 878 591,0	5 054 158,5	61 198 490,3		1 314 395,1	
320101	F Vaadittaessa maksettavat	27 150 966,9	8 487 931,6	3 933 785,9	39 572 684,4		1 031 101,9	
320109	C Muut	10 114 773,9	10 390 659,4	1 120 372,6	21 625 805,9		283 293,2	
3209	A Muut velat yleisölle ja julkisyhteisöille	3 822 569,6	721 709,9	223 429,7	4 767 709,2	218 780,7	1 080 230,1	619 121,9
320901	C Vaadittaessa maksettavat	74 358,7	10 665,2	152 657,5	237 681,4	22 519,9	15 048,7	486 225,1
320909	J Muut kuin vaadittaessa maksettavat	3 748 210,9	711 044,7	70 772,2	4 530 027,8	196 260,8	1 065 181,4	132 896,8
<b>L13</b>	<b>MUUT VELAT</b>							
34	F Muut velat (L13)	4 065 907,1	72 705,7	110 790,0	4 249 402,8	141 382,5	572 224,0	
3401	H Maksujenvälitysvelat	1 921 279,9	41 882,3	100 531,9	2 063 694,1	4 025,5	319 354,7	
3409	E Johdannaisoppimukset	1 248 466,3		198,0	1 248 664,3	456,5	35 840,6	
3419	F Muut	896 160,9	30 823,4	10 060,1	937 044,4	136 900,5	217 028,7	
<b>L14</b>	<b>SIIRTOVELAT JA SAADUT ENNAKOT</b>							
35	I Siirtovelat ja saadut ennakot (L14)	1 218 574,1	192 260,6	51 879,8	1 462 714,5	245 022,7	485 437,3	
3501	A Korot	859 260,7	104 657,0	36 783,1	1 000 700,8	132 221,0	42 452,3	
3509	H Muut	359 313,4	87 603,6	15 096,7	462 013,7	112 801,7	442 985,0	

**LIITETAULUKKOJA: TASEEN ULKOPUOLISET SITOUKUKSET**

1000 €

Ajankohta: 31.03.2002

**P -taulukot**

		<b>Liike- pankit</b>	<b>Osuus- pankit</b>	<b>Säästö- pankit</b>	<b>Kotimaiset pankit yhteensä</b>	<b>Ulkomaiset pankit</b>
<b>P01</b>	<b>ASIAKKAAN PUOLESTA KOLMANNEN HYVÄKSI ANNETUT SITOUKUKSET</b>					
05	Takaukset	10 870 977,6	87 454,0	21 474,0	10 979 905,6	1 204 485,4
10	Vekselivastuut	127 412,0			127 412,0	
15	Takuusitoukukset	4 234 240,0	209 039,1	31 390,0	4 474 669,1	265 359,0
25	Pantit ja kiinnitykset	528 044,0			528 044,0	
30	Lyhytaikaiset kauppatahtumiin liittyvät sitoukukset	433 105,0	11 243,0	12 922,0	457 270,0	5 035,5
95	Muut	22 817,1	7 614,0	34 557,0	64 988,1	
	<b>Yhteensä</b>	<b>16 216 595,7</b>	<b>315 350,1</b>	<b>100 343,0</b>	<b>16 632 288,8</b>	<b>1 474 879,9</b>

**P02 ASIAKKAAN HYVÄKSI ANNETUT PERUUTTAMATTOMAT SITOUKUKSET**

05	Merkintäsitoukukset	83 716,0			83 716,0	
10	Varojen ostot termiinisopimuksin					
20	Talletusentekosopimukset, alkaminen	511 463,3			511 463,3	
25	Osittain maksetut arvopaperit	81 391,0	15 219,0		96 610,0	
30	Käyttämättömät luottojärjestelyt	9 107 517,6	972 489,7	201 805,3	10 281 812,6	913 664,4
95	Muut potentiaaliset saamiset	529 473,0	19 864,0		549 337,0	
	<b>Yhteensä</b>	<b>10 313 560,9</b>	<b>1 007 572,7</b>	<b>201 805,3</b>	<b>11 522 938,9</b>	<b>913 664,4</b>

**TASEEN ULKOPUOLISET SITOUKUKSET YHTEENSÄ**

		<b>26 530 156,6</b>	<b>1 322 922,8</b>	<b>302 148,3</b>	<b>28 155 227,7</b>	<b>2 388 544,3</b>
--	--	---------------------	--------------------	------------------	---------------------	--------------------

Liikepankit  
Osuuspankit  
Säästöpankit  
Kotimaiset pankit yhteensä  
Muut luottolaitokset  
Ulkomaiset pankit  
Ulkomaiset luottolaitokset

Affärsbanker  
Andelsbanker  
Sparbanker  
Inhemiska banker tillsammans  
Övriga kreditinstitut  
Utländska banker  
Utländska kreditinstitut

Commercial banks  
Co-operative banks  
Savings banks  
Domestic banks total  
Other credit institutions  
Foreign banks  
Foreign credit institutions

## 01 Tuloslaskelma

01	4	Korkotuotot
02	6	Leasingtoiminnan nettotuotot
03	8	Korkokulut
04	0	<b>RAHOITUSKATE</b>
05	3	Tuotot oman pääoman ehtoista sijoituksista
06	5	Palkkiotuotot
07	7	Palkkiokulut
08	9	Arvopaperikaupan ja valuuttatoiminnan nettotuotot
09	1	Liiketoiminnan muut tuotot
10	3	Hallintokulut
11	5	Poistot ja arvonalentumiset aineellisista ja aineettomista hyödykkeistä
12	7	Liiketoiminnan muut kulut
13	9	Luotto- ja takaustappiot
14	1	Pysyviin vastaaviin kuuluvien arvopapereiden arvonalentumiset
16	6	<b>LIIKEVOITTO</b>
17	8	Satunnaiset tuotot
18	0	Satunnaiset kulut
19	2	<b>VOITTO/TAPPIO ENNEN TILINPÄÄTÖS-SHIRTOJA JA VEROJA</b>
20	4	Tilinpäätössiirrot
21	6	Tuloverot
22	8	Muut välittömät verot
24	2	<b>TILIKAUDEN VOITTO TAI TAPPIO</b>

## Resultaträkning

Ränteinntäkter
Leasingnetto
Räntekostnader
<b>FINANSNETTO</b>
Intäkter från investeringar i form av eget kapital
Provisionsintäkter
Provisionskostnader
Nettoresultat av värdepappershandel och valutaverksamhet
Övriga rörelseintäkter
Administrationskostnader
Avskrivningar och nedskrivningar av materIELLA och immaterIELLA tillgångar
Övriga rörelsekostnader
Kredit- och garantiförluster
Nedskrivningar av värdepapper som utgör bestående aktiva
<b>RÖRELSEVINST</b>
Extraordinära intäkter
Extraordinära kostnader
<b>VINST/FÖRLUST FÖRE BOKSLUTSDISPOSITIONER OCH SKATTER</b>
Resultatregleringar
Inkomstskatt
Övriga direkta skatter
<b>RÄKENSKAPSPERIODENS VINST ELLER FÖRLUST</b>

## Profit and loss account

Interest income
Net income from leasing operations
Interest expenses
<b>NET INCOME FROM FINANCIAL OPERATIONS</b>
Income from equity investments
Commission income
Commission expenses
Net income from securities transactions and foreign exchange dealing
Other operating income
Administrative expenses
Depreciation and write-downs on tangible and intangible assets
Other operating expenses
Loan and guarantee losses
Write-downs on securities held as financial fixed assets

## NET OPERATING PROFIT

Extraordinary income
Extraordinary expenses
<b>PROFIT/LOSS BEFORE APPROPRIATIONS AND TAXES</b>
Appropriations
Income taxes
Other direct taxes
<b>PROFIT OR LOSS FOR THE FINANCIAL YEAR</b>

## 02 Tase

00	2	Vastaavaa
01	6	Keskuspankkirahoiukseen oikeuttavat saamistodistukset
02	8	Käteiset varat
03	0	Saamiset luottolaitoksilta
04	2	Saamiset yleisöillä ja julkisyhteisöillä
05	5	Leasingkohteet
		Saamistodistukset

## Balansräkning

Aktiva
Fordringsbevis som är belåningsbara i centralbank
Kontanta medel
Fordringar på kreditinstitut
Fordringar på allmänheten och offentliga samfund
Leasingobjekt
Fordringsbevis

## Balance sheet

Assets
Debt securities eligible for refinancing with central banks
Liquid assets
Claims on credit institutions
Claims on the public and public sector entities
Leasing assets
Debt securities



06	7	Osakkeet ja osuudet	Aktier och andelar	Shares and participations
07	9	Osakkeet ja osuudet omistusyhreysyrityksissä	Aktier och andelar i ägarintresseföretag	Participating interests
08	1	Osakkeet ja osuudet samaan konserniin kuuluvissa yrityksissä	Aktier och andelar i företag som hör till samma koncern	Shares and participations in group undertakings
09	3	Aineettomat hyödykkeet	Immateriella tillgångar	Intangible assets
11	7	Aineelliset hyödykkeet	Materiella tillgångar	Tangible assets
12	9	Osakeanti-/sijoitus-osuusanti-/kantarahasto-antisaamiset	Aktieemissions-/placeringandelsmissions-/grundfondsemissionsfordringar	Claims in respect of share, investment share capital and original fund issues
13	1	Muut varat	Övriga tillgångar	Other assets
14	3	Siirtosaamiset ja maksetut ennakot	Resultatregleringar och förskottsbetalningar	Accrued income and prepayments
17	0	Omat osakkeet ja osuudet	Egna aktier och andelar	Own retained shares and participations
19	4	<b>YHTIENSÄ</b>	<b>SUMMA</b>	<b>TOTAL ASSETS</b>
28	3	<b>Vastattavaa</b>	<b>Passiva</b>	<b>Liabilities</b>
31	9	<b>Vieras pääoma</b>	<b>Främmande kapital</b>	<b>Liabilities</b>
32	1	Velat luottolaitoksille ja keskuspankeille	Skulder till kreditinstitut och centralbanker	Liabilities to credit institutions and central banks
33	3	Velat yleisölle ja julkisyhteisöille	Skulder till allmänheten och offentliga samfund	Liabilities to the public and public sector entities
34	5	Yleiseen liikkeeseen lasketut velkakirjat	Skuldebrev emitterade till allmänheten	Debt securities issued to the public
35	8	Muut velat	Övriga skulder	Other liabilities
36	0	Siirtovelat ja saadut ennakot	Resultatregleringar och erhållna förskott	Accrued expenses and deferred income
38	4	Pakolliset varaukset	Avsättningar	Compulsory provisions
44	6	Velat, joilla on huonompi etuoikeus kuin muilla veloilla	Efterställda skulder	Subordinated liabilities
46	1	<b>Tilinpäätössiirtojen kertymä</b>	<b>Akkumulerade bokslutsdispositioner</b>	<b>Appropriations</b>
46	01	<b>OMA PÄÄOMA:</b>	<b>EGET KAPITAL:</b>	<b>EQUITY CAPITAL</b>
46	03	Osakepääoma/ osuuspääoma/ peruspääoma	Aktiekapital/ andelskapital/ grundkapital	Share capital/ Cooperative capital/ Basic capital
46	05	Sijoitusosuuspääoma, kantarahasto tai lisäpääoma	Placeringsandelskapital/ grundfond/ tillskotts-kapital	Investment share capital/Original fund/Additional capital
46	07	Ylikursirahasto	Överkursfond	Share premium account
46	09	Arvonkorotusrahasot	Uppskrivningsfond	Revaluation reserve
46	11	Muut sidotut rahastot	Övriga bundna fonder	Other restricted reserves
46	13	Pääomatalainat	Kapitallån	Capital loans
46	22	Vapaat rahastot	Fria fonder	Non-restricted reserves
46	24	Edellisten tilikausien voitto tai tappio	Balanserad vinst eller förlust	Profit or loss brought forward
49	7	Tilikausien voitto tai tappio	Räkenskapsperiodens vinst eller förlust	Profit or loss for the financial year
60	0	<b>Taseen ulkopuoliset sitoumukset</b>	<b>SUMMA</b>	<b>TOTAL</b>
60	01	Asiakkaan puolesta kolmannen hyväksi annetut sitoumukset	<b>Åtaganden utanför balansräkningen</b>	<b>Off-balance sheet commitments</b>
60	02	Asiakkaan hyväksi annetut peruuttamattomat sitoumukset	Åtaganden för kunders räkning till förmån för tredje part	Commitments given to third party on behalf of customer
			Oåterkalleliga åtaganden till förmån för kunder	Irrevocable commitments given in favour of a customer



**L20 HALLINTOKULUT**  
**10 D Hallintokulut**  
 10 01 F Henkilöstökulut  
 10 01 01 H Palkat ja palkkiot  
 10 01 02 J Eläkekulut  
 10 01 03 B Muut henkilösivukulut  
 10 02 H Muut hallintokulut

**L22 LIKETOIMINNAN MUUT KULUT**  
**12 H Liiketoiminnan muut kulut**  
 12 01 J Vuokrat  
 12 03 D Kiinteistöistä ja kiinteistöyhteisöistä  
 12 04 F Luovutustappiot kiinteistöistä ja kiinteistöyhteisöistä  
 12 09 G Muut toimintakulut

**ADMINISTRATIIONSKOSTNADER**  
**Administrationskostnader**  
 Personalkostnader  
 Löner och arvoden  
 Pensionskostnader  
 Övriga lönebikostnader  
 Övriga administrationskostnader

**ÖVRIGA RÖRELSEKOSTNADER**  
**Övriga rörelsekostnader**  
 Hyror  
 Fastigheter och fastighetssammanslutningar  
 Överfätelseförluster på fastigheter och aktier och  
 andelar i fastighetssammanslutningar  
 Övriga rörelsekostnader

**ADMINISTRATIVE EXPENSES**  
**Administrative expenses**  
 Staff costs  
 Wages, salaries and fees  
 Pension costs  
 Other staff-related costs  
 Other administrative expenses

**OTHER OPERATING EXPENSES**  
**Other operating expenses**  
 Rents  
 Expenses arising from real estate and real estate corporations  
 Capital losses from the sale of real estate and  
 shares and participations in real estate corporations  
 Other operating expenses

**L Taseen liitetietoja****Noter av balansräkning****Notes to the balance sheet**

**L02 KESKUSPANKKIRAHJOITUKSEEN OIKEUTTAVAT SAAMISTODISTUKSET**  
 SAAMISET LUOTTOLAITOKSILTA

**00 E Keskuspankkirahjoitukseen oikeuttavat saamistodistukset**  
 00 01 G Valtion velkasitoumukset  
 00 03 A Valtion liikkeeseen laskemat joukkovelkakirjat  
 00 05 F Suomen Pankin sijoitustodistukset  
 00 07 J Pankkien sijoitustodistukset  
 00 19 E Muut

**02 I Saamiset luottolaitoksilta ja keskuspankeilta**  
 02 01 A Muut kuin vaadittaessa maksettavat saamiset keskuspankeilta  
 02 02 C Saamiset luottolaitoksilta  
 02 02 01 E Vaadittaessa maksettavat  
 02 02 01 01 G Talletukset  
 02 02 01 09 D Muut  
 02 02 09 B Muut kuin vaadittaessa maksettavat  
 02 02 09 01 D Talletukset  
 02 02 09 09 A Muut

**L03 SAAMISET YLEISÖLTÄ JA JULKISYHTYEISÖILTÄ**  
 03 A Saamiset yleisöltä ja julkisyhteisöiltä  
 03 01 C Vaadittaessa maksettavat  
 03 02 E Muut kuin vaadittaessa maksettavat

**FORDRINGSBEVIS SOM ÄR BELÄNINGSBARA I CENTRALBANK**  
 FORDRINGAR PÅ KREDITINSTITUT

**Fordringsbevis som är belåningsbara i centralbank**  
 Statsskuldförbindelser  
 Masskuldebrev emitterade av staten  
 Finlands Banks certifikat  
 Bankcertifikat  
 Övriga

**Fordringar på kreditinstitut och centralbanker**  
 Andra än på anfordran betalbara fordringar på centralbanker  
 Fordringar på kreditinstitut  
 På anfordran betalbara fordringar på kreditinstitut  
 Depositioner  
 Övriga fordringar  
 Andra än på anfordran betalbara fordringar på kreditinstitut  
 Depositioner  
 Övriga fordringar

**FORDRINGAR PÅ ALLMÄNHETEN OCH OFFENTLIGA SAMFUND**  
**Fordringar på allmänheten och offentliga samfund**  
 På anfordran betalbara fordringar  
 Andra än på anfordran betalbara fordringar

**DEBT SECURITIES ELIGIBLE FOR REFINANCING WITH CENTRAL BANKS**  
 CLAIMS ON CREDIT INSTITUTIONS

**Debt securities eligible for refinancing with central banks**  
 Treasury bills  
 Government bonds  
 Bank of Finland's certificates of deposit  
 Banks' certificates of deposit  
 Other

**Claims on credit institutions and central banks**  
 Claims on central banks other than those repayable on demand  
 Claims on credit institutions  
 Claims on credit institutions repayable on demand  
 Deposits  
 Other claims  
 Claims on credit institutions other than those repayable on demand  
 Deposits  
 Other claims

**CLAIMS ON THE PUBLIC AND PUBLIC SECTOR ENTITIES**  
**Claims on the public and public sector entities**  
 Repayable on demand  
 Other than those repayable on demand

<b>L05</b>	<b>SAAMISTODISTUKSET</b>	<b>FORDRINGSBEVIS</b>	<b>DEBT SECURITIES</b>
<b>05</b>	<b>F Saamistodistukset</b>	<b>Fordringsbevis</b>	<b>Debt securities</b>
05 01	H Julkisyhteisöiltä	Offentliga samfund	Issued by public sector entities
05 01 01	J Vaihutuviin vastaaviin kuuluvat	Rörliga aktiva	Held as current assets
05 01 09	G Pysyviin vastaaviin kuuluvat	Bestående aktiva	Held as financial fixed assets
05 09	E Muilta	Övriga	Issued by others
05 09 01	G Vaihutuviin vastaaviin kuuluvat	Rörliga aktiva	Held as current assets
05 09 09	D Pysyviin vastaaviin kuuluvat	Bestående aktiva	Held as financial fixed assets
<b>L08</b>	<b>AINEELLISET HYÖDYKKEET</b>	<b>MATERIELLA TILLGÅNGAR</b>	<b>TANGIBLE ASSETS</b>
<b>11</b>	<b>H Aineelliset hyödykkeet</b>	<b>Materiaalia tillgångar</b>	<b>Tangible assets</b>
	<b>Kiinteistöt ja kiint.yhteisöjen osakkeet ja osuudet</b>	<b>Fastigheter och aktier och andelar i fastighetssammanslutningar</b>	<b>Real estate and shares participations in real estate corporations</b>
11 01	J Maa-alueet ja rakennukset	Markområden och byggnader	Land and water areas and buildings
11 01 01	B Omassa käytössä olevat	I eget bruk	In own use
11 01 02	D Muut	Övriga	Other
11 02	B Kiinteistöyhteisöjen osakkeet ja osuudet	Aktier och andelar i fastighetssammanslutningar	Shares and participations in real estate corporations
11 02 01	D Omassa käytössä olevat	För inrynmmande av egna lokaler	In own use
11 02 09	A Muut	Övriga	Other
	<b>Muut aineelliset hyödykkeet</b>	<b>Övriga materielle tillgångar</b>	<b>Other tangible assets</b>
11 03	D Koneet ja kalustot	Maskiner och inventarier	Machinery and equipment
11 05	I Taide-esineet ja rahakokoelmat	Konstföremål och myntsamlingar	Art objects and coin collections
11 19	G Muut	Övriga	Other
<b>L09</b>	<b>MUUT VARAT</b>	<b>ÖVRIGA TILLGÅNGAR</b>	<b>OTHER ASSETS</b>
<b>13</b>	<b>B Muut varat</b>	<b>Övriga tillgångar</b>	<b>Other assets</b>
13 01	D Maksujen välityssaamiset	Betalningsförmedlingsfordringar	Cash items in the process of collection
13 02	F Takausaamiset	Garantifordringar	Guarantee claims
13 09	A Johdannaisoppimukset	Derivatkontrakt	Derivative contracts
<b>L10</b>	<b>SIIRTOSAAMISET JA MAKSETUT ENNAKOT</b>	<b>RESULTATREGLERINGAR OCH FÖRSKOTTSBETALNINGAR</b>	<b>ACCRUED INCOME AND PREPAYMENTS</b>
<b>14</b>	<b>D Siirtosaamiset ja maksetut ennakot</b>	<b>Resultatregleringar och förskottsbetalningar</b>	<b>Accrued income and prepayments</b>
14 01	F Korot	Räntor	Interest
14 09	C Muut	Övriga	Other
<b>L11</b>	<b>VELAT LUOTTOLAITOKSILLE JA KESKUSPANKKEILLE</b>	<b>SKULDER TILL KREDITINSTITUT OCH CENTRALBANKER</b>	<b>LIABILITIES TO CREDIT INSTITUTIONS AND CENTRAL BANKS</b>
<b>31</b>	<b>J Velat luottolaitoksille ja keskuspankeille</b>	<b>Skulder till kreditinstitut och centralbanker</b>	<b>Liabilities to credit institutions and central banks</b>
31 01	B Velat keskuspankeille	Skulder till centralbanker	Liabilities to central banks
31 02	D Velat luottolaitoksille	Skulder till kreditinstitut	Liabilities to credit institutions
31 02 01	F Vaadittaessa maksettavat	På anfordran betalbara skulder till kreditinstitut	Repayable on demand
31 02 01 01	H Talletukset	Depositioner	Deposits
31 02 01 09	E Muut	Övriga skulder	Other liabilities
31 02 09	C Muut kuin vaadittaessa maksettavat	Andra än på anfordran betalbara skulder till kreditinstitut	Other than those repayable on demand
31 02 09 01	E Talletukset	Depositioner	Deposits
31 02 09 09	B Muut	Övriga skulder	Other liabilities

## VELAT YLEISÖLLE JA JULKISYHTEISÖILLE

L12	B	Velat yleisölle ja julkisyhteisölle	SKULDER TILL ALLMÄNHETEN OCH OFFENTLIGA SAMFUND	LIABILITIES TO THE PUBLIC AND PUBLIC SECTOR ENTITIES
32	D	Talletukset	Skulder till allmänheten och offentliga samfund	Liabilities to the public and public sector entities
32 01	F	Vaadittaessa maksettavat	Deposititoner	Deposits
32 01 01	C	Muut	Utan uppsägningsstid	Repayable on demand
32 01 09	A	Muut velat yleisölle ja julkisyhteisölle	Övriga inlåning	Other deposits
32 09	C	Vaadittaessa maksettavat	Övriga skulder till allmänheten och offentliga samfund	Other liabilities to the public and public sector entities
32 09 01	J	Muut	På anfordran betalbara	Repayable on demand
32 09 09			Andra än på anfordran betalningsbara	Other than those repayable on demand

## MUUT VELAT

## ÖVRIGA SKULDER

L13	F	Muut velat	Övriga skulder	OTHER LIABILITIES
34	H	Maksujenvälitysvelat	Betalningsförmedlingsskulder	Other liabilities
34 01	E	Johdannaisopimukset	Derivaatkontrakt	Cash items in the process of collection
34 09	F	Muut velat	Övriga	Derivative contracts
34 19				Other

## SIIRTOVELAT JA SAADUT ENNAKOT

## RESULTATREGLERINGAR OCH ERHÅLLNA FÖRSKOTT

L14	I	Siirtovelat ja saadut ennakot	Resultatregleringar och erhållna förskott	ACCRUED EXPENSES AND DEFERRED INCOME
35	A	Korot	Räntor	Accrued expenses and deferred income
35 01	H	Muut	Övriga	Interest
35 09				Other

## P Taseen ulkopuoliset erät

## Åtaganden utanför balansräkning

## Off-balance sheet commitments

## P-TAULUKOT

## P-TABLES

## P01 ASIAKKAAN PUOLESTA KOLMANNEN HYVÄKSI ANNETUT SITOUKUKSET

## ÅTAGANDEN FÖR KUNDERS RÄKNING TILL FÖRMÅN FÖR TREDJE PART

## COMMITMENTS GIVEN TO THIRD PARTIES ON BEHALF OF CUSTOMERS

05		Takaukset	Garantier	Guarantees
10	H	Vekselitakuut	Växelansvar	Bills of exchange contingencies
15		Takuusitoumukset	Garantiförbindelser	Guarantee commitments
25		Pantit ja kiinnitykset	Pantter och inteckningar	Pledges and mortgages
30		Lyhytaikaiset kauppatapahtumiin liittyvät sitoumukset	Kortfristiga åtaganden som gäller handelstransaktioner	Short-term commitments related to transactions
95		Muut	Övriga	Other

## P02 ASIAKKAAN HYVÄKSI ANNETUT PERUUTTAMATTOMAT SITOUKUKSET

## OÄTERKALLELIGA ÅTAGANDEN TILL FÖRMÅN FÖR KUNDER

## IRREVOCABLE COMMITMENTS GIVEN IN FAVOUR OF A CUSTOMER

05		Merkitäsitoumukset	Teckningsförbindelser	Underwriting commitments
10		Varojen ostot teriminisopimuksin	Köp av tillgångar genom terminskontrakt	Forward asset purchases
20		Talletuskentekosopimukset, alkaminen	Forward/forward -depositioner, start	Securities sold with a resale option
25		Osittain maksetut arvopaperit	Delbetalda värdepapper	Partly paid securities
30		Käytännättömät luottojärjestelyt	Outnyttjade kreditarrangemang	Unutilized credit facilities
95		Muut potentiaaliset saamiset	Övriga potentiella fordringar	Other potential assets

## TUOTESELOSTE

### Tilinpäätösjulkaisut

#### **Osavuositilinpäätökset neljännesvuosittain**

Julkaisu sisältää kotimaisten pankkiryhmien osalta kuukausitaseet ja neljännesvuosituloslaskelmat. Muiden luottolaitosten (rahoitusyhtiöt, kiinnitysluottopankit, luotto-osakeyhtiöt yms.) taseet ja tuloslaskelmat julkaistaan neljännesvuosittain, kuten myös ulkomaisten luottolaitosten Suomessa toimivien sivukonttoreiden.

#### **Pankki- ja luottolaitoskohtainen julkaisu**

Julkaisussa kaikkien luottolaitosten tiedot julkaistaan samalla tarkkuudella, joka parantaa vertailtavuutta. Julkaisutarkkuus noudattaa ns. virallisen ulkoisen tilinpäätöksen muotoa. Ulkoinen tilinpäätös perustuu Rahoitustarkastuksen määräykseen 106.1 luottolaitoksen tilinpäätöksestä. Julkaisu ei sisällä ulkomaisten luottolaitosten Suomessa toimivia sivukonttoreita.

#### **Ennakkotietoja tilinpäätöksistä**

Ennakkotietoja päättyneeltä tilikaudelta julkaistaan heinäkuussa. Julkaisu sisältää vuositilinpäätöstietoja tuloslaskelmasta, taseesta, niihin liittyvistä erittelytiedoista sekä tietoja henkilökunnasta ja toimipaikoista.

#### **Lopullinen tilinpäätösjulkaisu**

Lopullinen luottolaitosten tilinpäätösjulkaisu on kattavin tilasto luottolaitosten tilinpäätöstietoja sisältävien julkaisujen sarjassa. Julkaisu ilmestyy vuoden ja kolmen kuukauden vipeellä.

### Julkaisun rakenne

Tilinpäätösjulkaisujen **taulujen rakenne** on seuraava:

- 01 Tuloslaskelma
- 02 Tase
- Lxx Liitetiedot on numeroitu juoksevasti erikseen tuloslaskelman ja taseen sisällä
- Txx Vuositilinpäätökseen liittyviä liitetaulukkoja

Tuloslaskelmassa, taseessa sekä niihin liittyvissä liitetiedoissa esiintyy sarakeotsakkeiden yhteydessä **seuraavia tunnisteita**:

- A1 Markkamääräiset kotimaiset erät
- A2 Markkamääräiset ulkomaiset erät
- A3 Markkamääräiset erät yhteensä
  
- B1 Ulkomaan rahan määräiset kotimaiset erät
- B2 Ulkomaan rahan määräiset ulkomaiset erät
- B3 Ulkomaan rahan määräiset erät yhteensä
  
- C1 Kotimaiset erät yhteensä
- C2 Ulkomaiset erät yhteensä
- C3 Kaikki erät yhteensä

Tietoja on julkaistu toistaiseksi vain C3 -tasolla.

### Tiedonantajaryhmät

#### **Kotimaiset pankit ja muut luottolaitokset**

(ml. kotimaisten luottolaitosten sivukonttorit ulkomailla)

#### **Ulkomaiset luottolaitokset**

(ulkomaisten pankkien ja muiden luottolaitosten sivukonttorit Suomessa)

## PRODUKTSBESKRIVNING

### De bokslutspublikationerna

#### *Kvartalsvisa delårsbokslut*

Publikationen innehåller månadsbalansräkningar och kvartalsresultaträkningar för de inhemska bankgrupperingarnas del. För övriga kreditinstitut (finansbolag, hypoteksbanker, kreditaktiebolag, o.dyl.) publiceras balans- och resultaträkningar kvartalsvis, liksom även för utländska kreditinstituts filialer i Finland.

#### *Publikation enligt bank och kreditinstitut*

I den reviderade publikationen publiceras uppgifterna för alla kreditinstitut med samma noggrannhet, vilket förbättrar jämförbarheten. Uppgifterna publiceras med den noggrannhet som gäller för det s.k. officiella externa bokslutet, vilket regleras i Finansinspektionens föreskrift 106.1 om bokslut i kreditinstitut. Publikationen omfattar inte utländska kreditinstituts filialer i Finland.

#### *Preliminära uppgifter om boksluten*

Preliminära uppgifter om den avslutade räkenskapsperioden publiceras i juli. Denna publikation omfattar helårsresultat- och balansräkningen, noter till bokslutet samt uppgifter om personal och arbetsställen.

#### *Den slutliga bokslutspublikationen*

Den slutliga publikationen har den största täckningen av statistik uppgjord med bokslutsbegrepp inom serien med statistik över kreditinstituten bokslutsuppgifter. Statistiken publiceras inom ett år och tre månader.

### Publikationens struktur

*Tabellerna* i bokslutspublikationen är uppbyggda på följande sätt:

- 01 Resultaträkning
- 02 Balansräkning
- Lxx Bilageuppgifterna har separat löpande numrering i balansräkning och resultaträkning
- Txx Bilagetabeller i anslutning till årsbokslut

Följande *signum* förekommer i samband med kolumnrubrikerna för resultaträkning, balansräkning och noter till bokslutet:

- A1 Inhemska poster i mark
- A2 Utländska poster i mark
- A3 Poster i mark sammanlagt
  
- B1 Inhemska poster i utländsk valuta
- B2 Utländska poster i utländsk valuta
- B3 Poster i utländsk valuta sammanlagt
  
- C1 Inhemska poster sammanlagt
- C2 Utländska poster sammanlagt
- C3 Alla poster sammanlagt

Uppgifterna publiceras tills vidare endast på nivå C3.

### Uppgiftslämnarna

- Inhemska banker och övriga kreditinstitut**  
 (inkl. inhemska kreditinstituts filialer utomlands)
- Utländska kreditinstitut**  
 (utländska bankers och övriga kreditinstituts filialer i Finland)

## PRODUCT DESCRIPTION

### **New publications on financial statements**

#### **Quarterly interim reports**

The publication includes monthly balance sheets and quarterly income statements of banks belonging to domestic bank groups. Balance sheets and income statements are published quarterly for other credit institutions (financing companies, mortgage banks, credit companies, etc.), as well as branch offices of foreign credit institutions in Finland.

#### **Publication by bank and by credit institution**

The revised publication presents data for all credit institutions with the same degree of accuracy, which enhances comparability. The degree of accuracy used in this publication complies with the official norm for annual accounts laid down in Finance Inspection Regulation 106.1 on the Annual Accounts of Credit Institutions. The publication does not include branch offices of foreign credit institutions in Finland.

#### **Preliminary annual accounts data**

Preliminary data on the concluded financial period are published in July. This publication covers profit and loss accounts and balance sheets of annual accounts, including notes to the accounts and information on personnel and establishments.

#### **Final annual accounts data**

The final publication in the series of statistics on financial statement data for financial institutions is the publication with the most extensive coverage. The statistics are published after one year and three months.

### **Publication format**

**Table format** of the financial statements publications:

- 01 Profit and loss account
- 02 Balance sheet
- Lxx Notes are separately numbered for the balance sheet and the profit and loss account
- Txx Tables in appendices to annual accounts

The following **symbols** appear in column headlines for profit and loss accounts, balance sheets and notes to accounts:

- A1 Domestic markka-denominated items
- A2 Foreign markka-denominated items
- A3 Total markka-denominated items
  
- B1 Domestic items in foreign currency
- B2 Foreign items in foreign currency
- B3 Total items in foreign currency
  
- C1 Total domestic items
- C2 Total foreign items
- C3 Total of all items

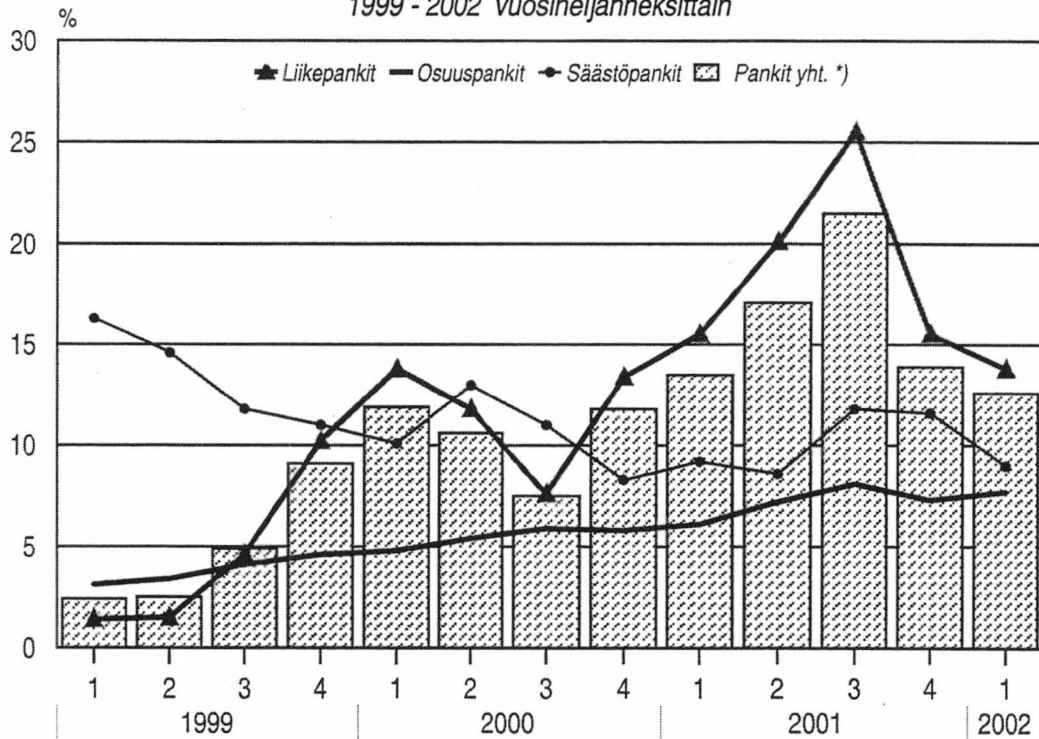
For the time being, data are published only at level C3.

### **Reporting institutions**

- Domestic banks and other credit institutions**  
 (incl. their branches abroad)
- Foreign credit institutions**  
 (branches of foreign banks and other credit institutions in Finland)

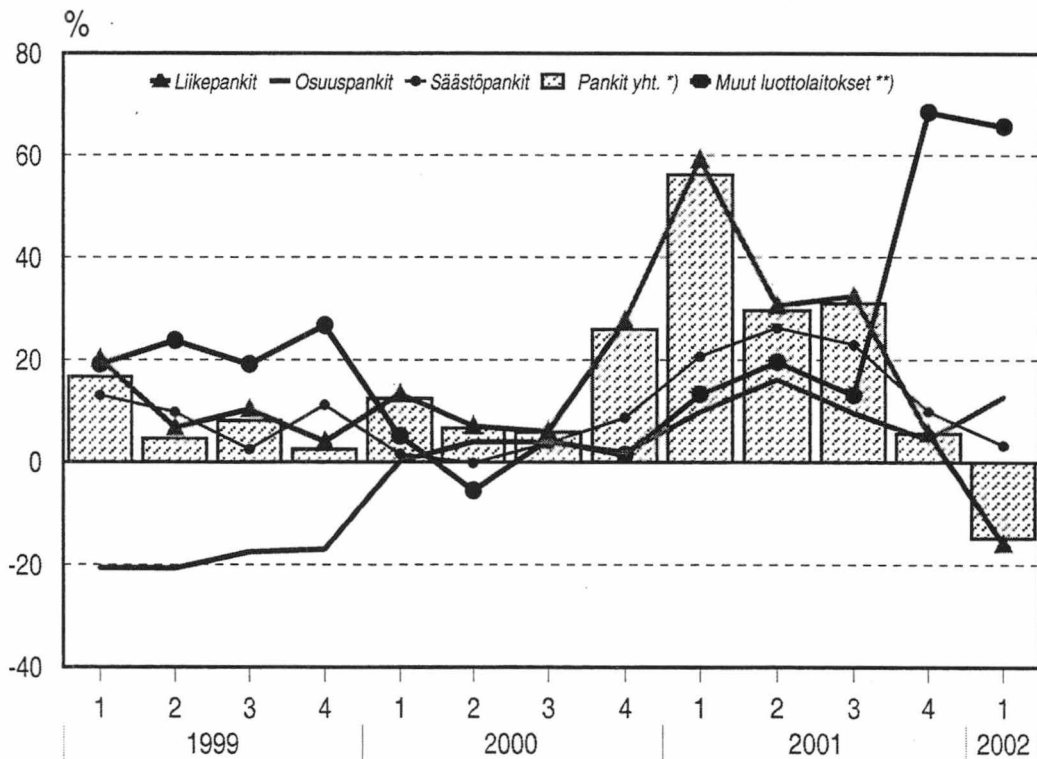


Taseen muutos ed. vuoden vastaavasta ajankohdasta, %  
1999 - 2002 vuosineljänneksittäin



\*) pl. ulkomaisten pankkien sivukonttorit Suomessa

Taseen ulkopuolisten sitoumusten muutos ed. vuoden vastaavasta  
ajankohdasta, % 1999-2002 neljännesvuosittain



\*) pl. ulkomaisten pankkien sivukonttorit Suomessa

\*\*) 31.12.2000 tapahtunut fuusio tasokorjattu kaikkiin vuoden 2000 neljänneksiin;  
vuosi 2001 vertailukelpoinen vuoden 2000 kanssa

Postitus  
2 lk kirje

PMM  
Sopimus  
00022/1

SVT Suomen virallinen tilasto  
Finlands officiella statistik  
Official Statistics of Finland

Rahoitus 2002:19  
Finansiering  
Financing

Lisätietoja – Förfrågningar – Inquiries:

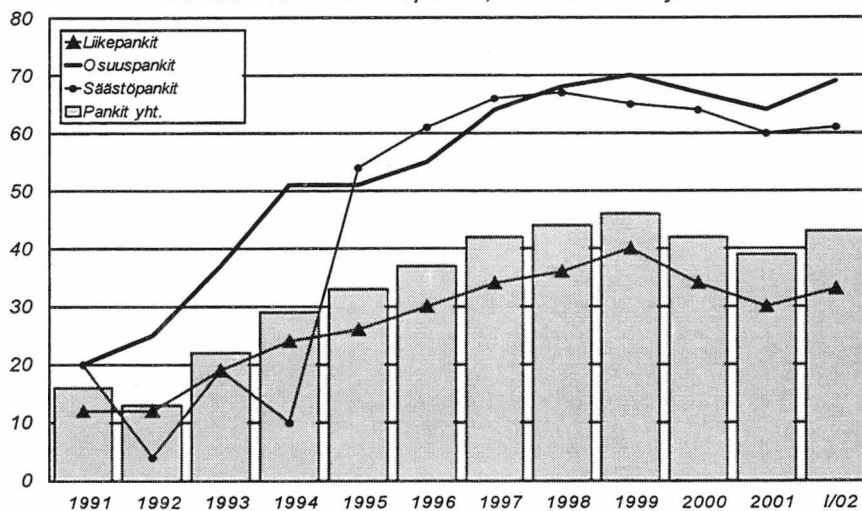
Tuulikki Lund (09) 1734 3325  
Marja Keltanen (09) 1734 3328

Vastaava tilastojohtaja – Ansvarig statistikdirektör –  
Director in charge:

Markku Suur-Kujala

Rahoituskate \*\*/korkotuotot % \*

vuosina 1991-2001 lopussa, sekä 2002 neljännesvuosittain



\*pl. ulkomaisten pankkien sivukonttorit Suomessa  
\*\* ennen vuotta 1995 korkokate