

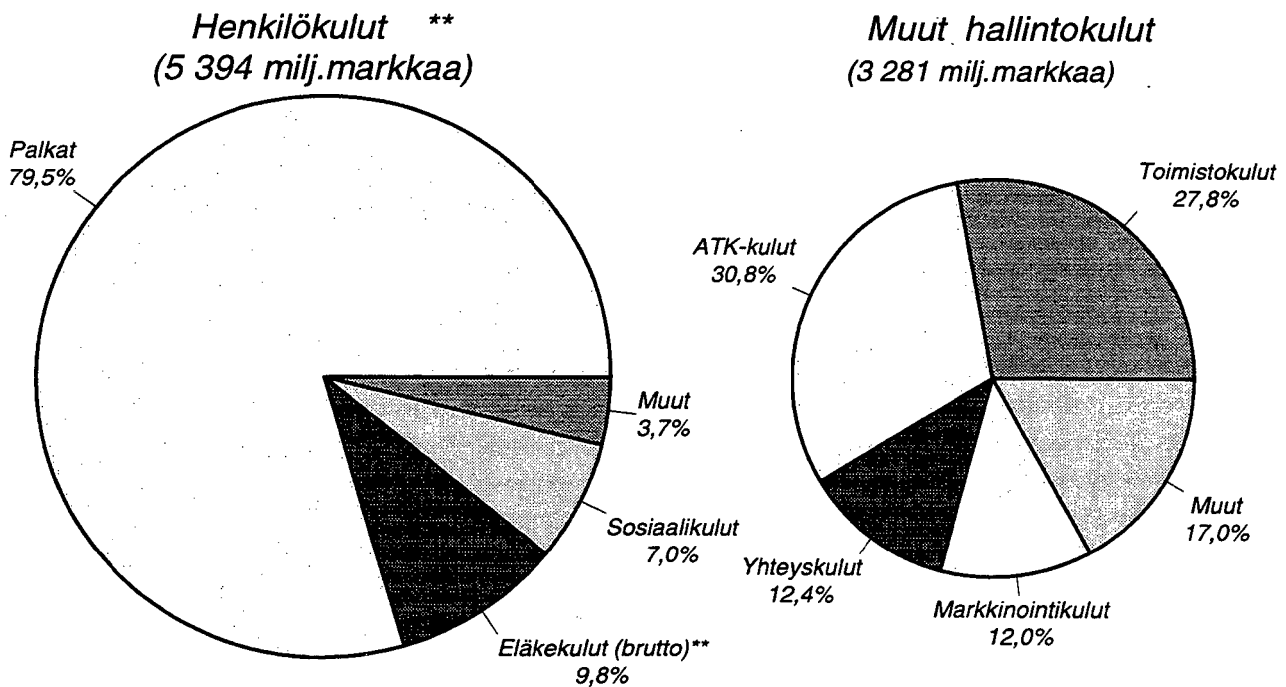
Pankit

Bankerna

1997, ennakkotiedot - preliminära uppgifter

Lisätietoja – Förfrågningar: Tuulikki Lund, Sinikka Kuusisto
Vastaava tilastojohtaja – Ansvarig statistikdirektör: Markku Suur-Kujala

Pankkien* hallintokulut 1.1.1997-31.12.1997



* pl. ulkomaisten pankkien sivukonttorit Suomessa

** eläkekassaan kertyneen ylikatteen palautuksen jälkeen Henkilökulut yht.=4 612 milj.markkaa (netto)

Julkaisussa käytetyt lyhenteet ja symbolit:

V	muutos edellisen vuoden lopusta
K	muutos edellisestä kuukaudesta
N	muutos edellisestä neljänneksestä
VV	muutos edellisen vuoden vastaavasta ajankohdasta
..)	tietoa ei ole saatavissa
*)	muutos positiivisen ja negatiivisen luvun välillä
0	tieto pienempi kuin käytetty yksikkö tai tietoa ei ole
0.0	muutos pienempi kuin käytetty yksikkö tai muutosta ei ole
(X)	suurempi kuin 999.9 %
(Z)	nimikkeellä ei tietoa vertailuajankohtana
(Y)	nimikettä (riviä) ei ole vertailuajankohtana
(3,3)	negatiivinen erä kasvaa esim. 3,3%
(-3,3)	negatiivinen erä pienenee esim. 3,3%

Förkortningar och symboler i publikationen:

V	förändring från slutet av föregående år
K	förändring från föregående månad
N	förändring från föregående kvartal
VV	förändring från motsvarande period föregående år
..)	uppgifter står inte att få
*)	förändring mellan ett positivt och negativt tal
0	uppgifter mindre än den enhet, som har använts eller uppgifter finns inte
0.0	förändringsprocenten mindre än den enhet, som har använts, eller ingen förändring
(X)	förändringsprocenten större än 999.9
(Z)	posten visar inget saldo vid jämförelsetidpunkten
(Y)	posten (raden) finns inte vid jämförelsepunkten
(3,3)	ett negativt tal växer
(-3,3)	ett negativt tal minskas

Abbreviations and symbols used in this publication:

V	change from the end of previous year
K	change from the previous month
N	change from the previous quarter
VV	change from the corresponding period of previous year
..)	data not available
*)	change between the negative and positive figure
0	data smaller than the unit employed or no data
0.0	change smaller than unit employed or no change
(X)	percentage change larger than 999.9 per cent
(Z)	no data available on the item for the period of comparison
(Y)	item not compiled during the period of comparison
(3,3)	the negative figure increases
(-3,3)	the negative figure decreases

SISÄLLYS

INNEHÅLL

Taulukot

01	Tuloslaskelmat	
01	Tuloslaskelmat 1.1.-31.12.1997, 1000 mk.....	1
01	Tuloslaskelmat 1.1.-31.12.1997, % (muutos edellisestä vuodesta).....	11
01 L	Tuloslaskelman liitetietoja, 1000 mk.....	2
01L	Tuloslaskelman liitetietoja, % (muutos edellisestä vuodesta).....	12
	L15 Osinkotuotot	
	L16 Palkkiotuotot	
	L17 Palkkiokulut	
	L19 Muut toimintatuotot	
	L20 Hallintokulut	
	L21 Poistot	
	L22 Muut toimintakulut	
	L25 Satunnaiset tuotot	
	L26 Satunnaiset kulut	
02	Taseet	
02	Taseet 31.12.1997, 1000 mk.....	6
02	Taseet 31.12.1997, % (muutos edellisestä vuodesta).....	16
02 L	Taseen liitetietoja, 1000 mk.....	8
02L	Taseen liitetietoja, % (muutos edellisestä vuodesta).....	18
	L02 Saamiset luottolaitoksilta	
	L03 Saamiset yleisöltä ja julkisyhteisöiltä	
	L05 Saamistodistukset	
	L06 Osakkeet ja osuudet	
	L07 Aineettomat hyödykkeet	
	L11 Velat luottolaitoksille	
	L12 Velat yleisölle ja julkisyhteisöille	
	T40 Konttorit ja toimipaikat	
	T41, T42 Henkilökunta	
Tuoteseloste		42

CONTENTS

Tables

01	Profit and loss accounts
01	Profit and loss accounts from 1 January to the end of December 1997 (Thousands of markkas)..
01	Profit and loss accounts from 1 January to the end of December 1997(percentage change from the previous year)
01 L	Notes to the profit and loss accounts (Thousands of markkas)
01 L	Notes to the profit and loss accounts (percentage change from the previous year)
	L15 Dividend income
	L16 Commission income
	L17 Commission expenses
	L19 Other operating income
	L20 Administrative expenses
	L21 Depreciation
	L22 Other operating expenses
	L25 Extraordinary income
	L26 Extraordinary expenses

Tabeller

01	Resultaträkningar	
01	Resultaträkningar 1.1.-31.12.1997, 1000 mk.....	22
01	Resultaträkningar 1.1.-31.12.1997,% (förändring från föregående år).....	33
01L	Resultaträkningens bilageuppgifter, 1000 mk.....	23
01L	Resultaträkningens bilageuppgifter, % (förändring från föregående år).....	34
	L15 Dividendintäkter	
	L16 Provisionsintäkter	
	L17 Provisionskostnader	
	L19 Övriga rörelseintäkter	
	L20 Administrationskostnader	
	L21 Avskrivningar	
	L22 Övriga rörelsekostnader	
	L25 Extraordinära intäkter	
	L26 Extraordinära kostnader	
02	Balansräkningar	
02	Balansräkningar 31.12.1997, 1000 mk.....	28
02	Balansräkningar 31.12.1997, % (förändring från föregående år).....	38
02L	Balansräkningens bilageuppgifter, 1000 mk.....	30
02L	Balansräkningens bilageuppgifter, % (förändring från föregående år).....	40
	L02 Fordringar på kreditinstitut	
	L03 Fordringar på allmänheten of offentliga samfund	
	L05 Fordringsbevis	
	L06 Aktier och andelar	
	L07 Immateriella tillgångar	
	L11 Skulder till kreditinstitut	
	L12 Skulder till allmänheten och offentliga samfund	
	T40 Kontor och verksamhetsställen	
	T41, T42 Personal	
Produktsbeskrivning		43

Product description	44
----------------------------------	-----------

LUOTTOLAITOKSET ja OMAISUUDENHOITOYHTIÖT vuonna 1997

Luottolaitosten tilinpäätöstilastoissa tarkastellaan luottolaitoksia ja omaisuudenhoito-yhtiöitä *itsenäisinä instituutioina* eikä konserneina ellei toisin mainita. Instituution tietoihin sisältyvät Suomessa rekisteröityjen luottolaitosten **kotimaassa toimivat ja ulkomailla toimivat sivukonttorit**.

Tämän lisäksi tilinpäätösjulkaisuissa (ei luottolaitoskohtaisissa) tarkastellaan Suomessa toimivien pankki- tai muuta luottolaitostointia harjoittavien **ulkomaisten luottolaitosten sivukonttoreiden toimintaa**. Suomessa rekisteröidyt ulkomaisten luottolaitosten tytärluottolaitokset sisältyvät toiminnasta riippuen ryhmään "kotimaiset pankit" tai "kotimaiset muut luottolaitokset".

Heinäkuun 1997 alussa osuuspankit jakaantuivat Osuuspankkikeskus **OPK** osuuskunnan **jäsenpankkeihin** sekä sen ulkopuolelle jääneisiin ns. **paikallisosuuspankkeihin**. Luottolaitosten **osavuositilinpäätösjulkaisuissa** seurataan kummankin ryhmän toimintaa yhdessä ja erikseen tekstitaulukoissa (vrt. Asetelma 1a sekä Asetelma 2a).

Pankkien tulokset kaksinkertaistuivat vuoden 1997 aikana

Kotimaiset pankit saivat tilikaudelta 1997 nettovoittoa 4 933 milj.markkaa. Eniten nettovoittojaan kasvattivat kotimaiset liikepankit edellisen vuoden 1 499 milj.markasta 3 902 milj.markkaan. Ulkomaisten luottolaitosten sivukonttorit Suomessa saivat lähes saman nettotappiota vuodelta 1997 kuin edellisellä vuonna voittoa eli 82 milj.markkaa. Kotimaisten muiden luottolaitosten nettovoitot kasvoivat neljä prosenttia edellisvuodesta 743 milj.markkaan.

Kotimaisten pankkien liikevoitot ennen satunnaiseriä, varauksia ja veroja olivat 5 003 milj.markkaa, joka on lähes nelinkertainen vuoteen 1996 verrattuna. Kotimaisten muiden luottolaitosten liikevoitot kasvoivat 10 prosentilla 1 393 milj.markkaan.

Kotimaisten pankkien tilinpäätösten mukaiset rahoituskatteet olivat viime vuodelta 11 446 milj.markkaa. Tämä oli vajaat 7 prosenttia edellisvuotista runsaammin. Liikepankkien rahoituskatteet kasvoivat keskimääräistä enemmän kun taas osuuspankkien rahoituskatteet supistuivat prosenttiyksikön verran edellisvuotisesta. Korkotuottoina pankit saivat vuoden 1997 aikana 27 229 milj.markkaa, josta kohdentui saamisiin yleisöltä ja julkisyhteisöiltä 16 181 milj.markkaa. Vastaavasti korkokuluja pankeille kertyi 15 785 milj.markkaa vuodelta 1997. Tästä oli korkokuluja veloista yleisölle ja julkisyhteisöille 5 618 milj.markkaa.

Palkkiotuotoista kolmannes edelleen maksuliikenteestä

Pankit saivat palkkiotuottoja yhteensä viime vuoden aikana 4 597 milj.markkaa, joka on pari prosenttia edellisvuotista vähemmän. Antolainaukseen liittyvät palkkiotuotot, kuten luottojen hoitopalkkiot ja toimitusmaksut, supistuivat vajaalla parilla prosentilla 1 084 milj.markkaan. Maksuliikenteeseen liittyvät palkkiot kasvoivat 8 prosentilla 1 562 milj.markkaan. Tähän sisältyi maksupalvelupalkkiota 1 135 milj.markkaa. Takauksista saadut palkkiotuotot supistuivat neljänneksen 458 milj.markkaan.

Kotimaisten muiden luottolaitosten saamat palkkiotuotot kasvoivat vuoden 1997 aikana vajaalla 7 prosentilla 718 milj.markkaan. Ulkomaisten luottolaitosten sivukonttorit saivat palkkiotuotoina viime vuonna 120 milj.markkaa, joka on kolmanneksen edellisvuotista enemmän.

Pankkien hallintoon liittyvät kulut supistuivat

Kotimaisten pankkien hallintokulut supistuivat lähes 13 prosenttia viime vuoden aikana. Hallintokuluja maksettiin 7 893 milj.markkaa, josta palkkojen osuus oli 4 286 milj.markkaa. Muista hallintokuluista kuin henkilökuluista muodostivat ATK-kulut kolmanneksen. Pankeille koitui ATK-kuluja viime vuoden aikana 1 009 milj.markkaa, josta oli 708 milj.markkaa palvelumaksuja. ATK-kulut kasvoivat 13 prosenttia vuoden 1997 aikana.

Kotimaisen pankkien muut toimintatuotot kasvoivat viime vuoden aikana runsaalla 5 prosentilla 1 646 milj.markkaan, josta vuokratuottojen osuus oli 891 milj.markkaa. Vastaavasti muita toimintakuluja pankeille koitui vuoden 1997 aikana 3 579 milj.markkaa, joka on 15 prosenttia edellisvuotista vähemmän. Toimintakuluihin sisältyi maksettua vuokria 745 milj.markkaa, vakuusrahastomaksuja 864 milj.markkaa ja mm. kiinteistö- ja kiinteistöyhteisökuuluja 867 milj.markkaa.

Luotto- ja takaustappiot supistuivat runsaalla kolmanneksella

Kotimaiset pankit kirjasivat tilinpäätöksiinsä viime vuonna luotto- ja takaustappioita 2 102 milj.markkaa, joka on 35 prosenttia edellisvuotista vähemmän. Myös muiden luottolaitosten luotto- ja takaustappiot supistuivat - 15 prosenttia 179 milj.markkaan.

Pankkien taseet kasvoivat viime vuoden aikana 6 prosentilla ja olivat vuoden päättyessä 624 065 milj.markkaa. Muiden kotimaisten luottolaitosten taseet kasvoivat lähes 16 prosentilla 113 923 milj.markkaan. Ulkomaisten luottolaitosten Suomessa toimivien sivukonttoreiden taseet olivat vuoden 1997 lopussa 49 902 milj.markkaa, joka on vajaat 19 prosenttia edellisvuotista enemmän.

Pankkien henkilöstö väheni vajaalla 1600 henkilöllä

Kotimaisilla pankeilla oli palveluksessaan vuoden 1997 lopussa 26 304 henkilöä. Tämä on 1 596 henkilöä edellisvuotta vähemmän. Henkilökuntaan kuului vakainaisia kokoaikaisia 23 444, vakainaisia osa-aikaisia 2 212 sekä tilapäisiä ja kausiapulaisia 623 henkilöä.

Kotimaisilla muilla luottolaitoksilla oli henkilökuntaa vuoden vaihteessa 1 615 ja ulkomaisten luottolaitosten sivukonttoreilla 512 henkilöä.

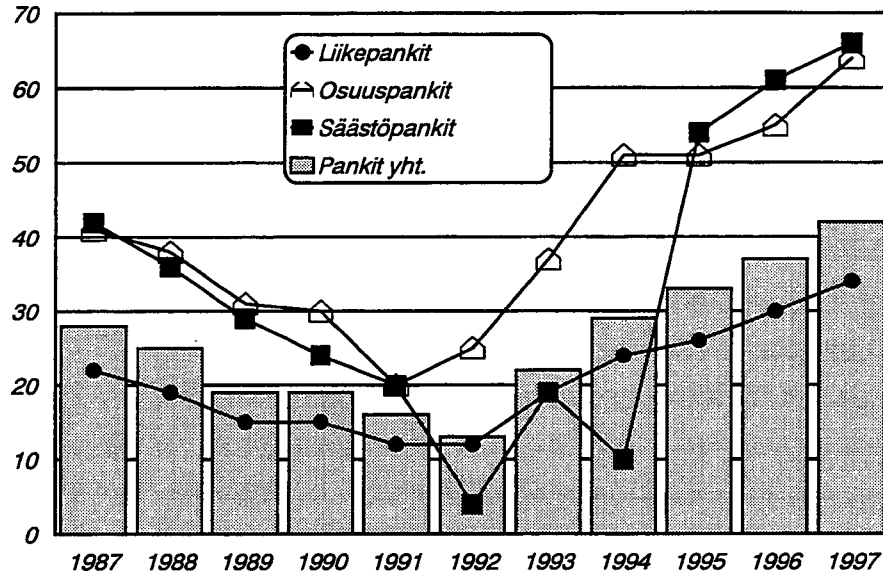
Kotimaisten pankkien konttorit vähenivät 111 konttorilla viime vuoden aikana ja vuoden lopussa oli toiminnassa 1 635 konttoria, joista oli pääkonttoreita 342 kappaletta.

Omaisuudenhoito-yhtiöiden tappiot ja taseet supistuivat

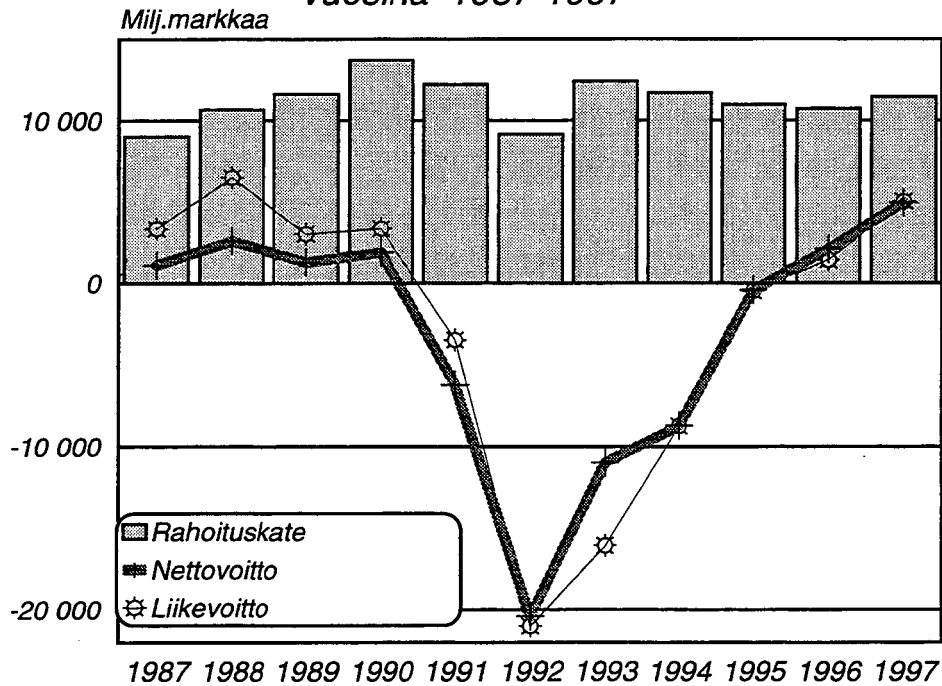
Omaisuudenhoito-yhtiöiden yhteenlasketut nettotappiot supistuivat edellisen vuoden 2 410 milj.markan tappiosta 458 milj.markkaan. Taseen loppusumma supistui vajaalla 8 prosentilla 30 678 milj.markkaan. Saamiset yleisöltä ja julkisyhteisöiltä supistuivat kolmanneksella 16 995 milj.markkaan ja vastaavasti velat yleisölle ja julkisyhteisöille supistuivat neljänneksellä 13 865 milj.markkaan.

Omaisuudenhoito-yhtiöillä oli toimipaikkoja vuoden 1997 päättyessä 22 ja niissä henkilökuntaa 507 henkilöä.

Rahoituskate/korkotuotot % * vuosina 1987-1997 **



Pankkien rahoituskate, liikevoitto* ja nettovoitto vuosina 1987-1997**



* pl. ulkomaisten pankkien sivukonttorit Suomessa

** ennen vuotta 1995 korkokate=rahoituskate

Vuositilinpäätökset 1997; *) **ennakkotietoja**

- 01 Tuloslaskelmat 01.01.-31.12.1997, 1000 mk
01 L Tuloslaskelman liitetietoja
- 02 Taseet 31.12.1997, 1000 mk
02 L Taseen liitetietoja

Luottolaitokset **)

Pankit

Liikepankit
Osuuspankit
Säästöpankit

Muut luottolaitokset

(rahoitusyhtiöt, kiinnitysluottopankit,
luotto-osakeyhtiöt yms.)

OmaisuuDENHOIToyhtiöt

(Arsenal Oy, Arsenal-SSP Oy, Arsenal-Silta Oy)

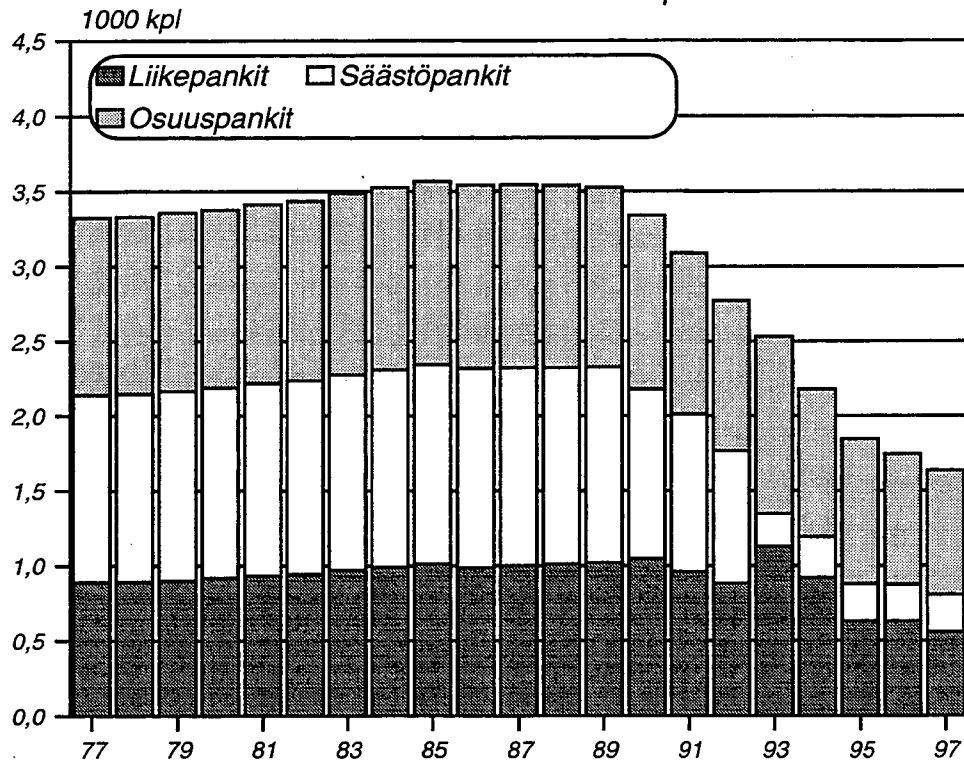
Ulkomaiset luottolaitokset

(pankkien ja muiden luottolaitosten
sivukonttorit Suomessa)

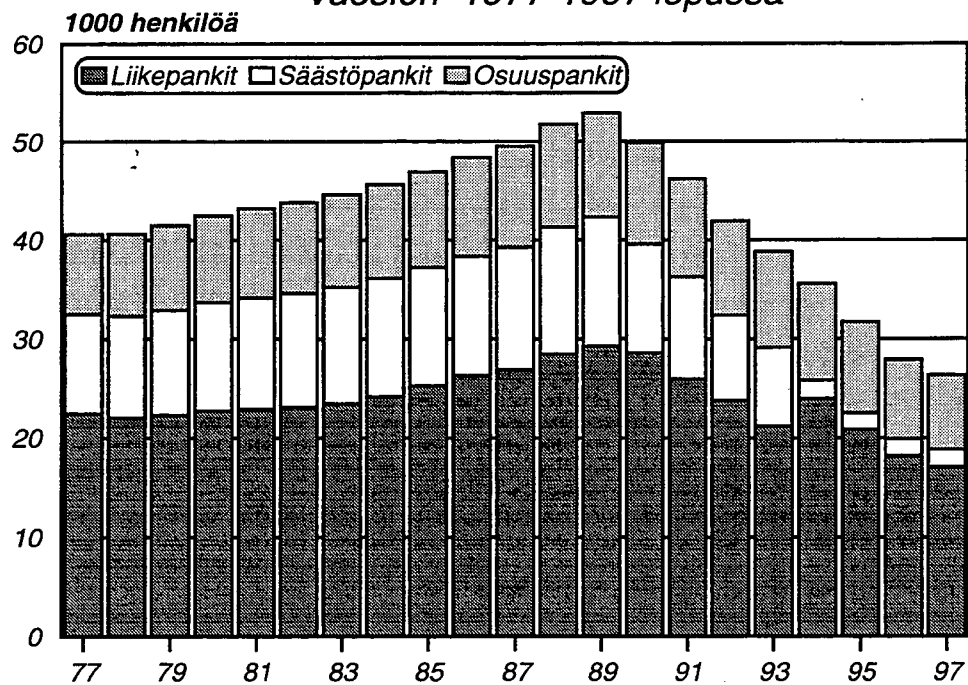
*) vuositilinpäätöksen vuoden 1997 lopussa tehneet luottolaitokset

**) ml. kotimaisten luottolaitosten sivukonttorit ulkomailla sekä ulkomaisten luottolaitosten tytärluottolaitokset Suomessa

Pankkien* konttorit
vuosien 1977-1997 lopussa



Pankkien* henkilökunta
vuosien 1977-1997 lopussa



* pl. ulkomaisten pankkien sivukonttorit Suomessa

1000 mk

	Liikepankit	Osuuspankit	Säästöpankit	Kotimaiset pankit yhteensä	Muut luotto-laitokset	Omaisuu-den-hoitoyhtiöt	Ulkomaiset luotto-laitokset
	C3	C3	C3	C3	C3	C3	C3
01	20 176 460	5 746 943	1 305 802	27 229 205	5 952 792	873 640	2 053 678
0101	4 859 840	267 693	42 457	5 169 990	207 301	276 317	1 006 283
0102	10 367 506	4 862 725	950 667	16 180 898	4 125 977	568 859	371 269
0103	4 885 147	537 941	297 102	5 720 190	1 576 963	25 626	672 192
0109	63 967	78 584	15 576	158 127	42 551	2 838	3 934
02	1 192	662	-	1 854	435 142	-	21 888
03	13 256 505	2 087 928	440 914	15 785 347	4 635 581	820 498	1 882 384
0301	4 007 918	168 143	23 136	4 199 197	833 672	12 854	843 326
0302	3 814 075	1 458 183	345 502	5 617 760	72 555	403 816	365 392
0303	3 643 036	94 730	19 621	3 757 387	3 629 925	349 386	638 515
0304	1 300 271	281 598	46 771	1 628 640	152 805	53 343	-
0305	212 907	26 850	5 090	244 847	-	-	-
0306	278 298	58 424	794	337 516	-53 376	1 099	35 151
04	6 921 147	3 659 677	864 888	11 445 712	1 752 353	53 142	193 182
05	519 593	61 529	9 360	590 482	74 918	21 080	5 043
06	3 127 305	1 257 834	212 214	4 597 353	717 849	20 393	120 382
07	229 594	165 594	22 779	417 967	241 915	8 474	6 421
08	1 612 397	126 072	9 406	1 747 875	69 190	619 025	22 700
0801	1 316 911	109 419	-1 818	1 424 512	70 091	618 976	-49 426
080101	-112 153	46 574	-8 061	-73 640	-1 152	-	-83 644
080102	1 607 697	63 052	7 050	1 677 799	49 317	618 976	12 874
080109	-178 633	-207	-807	-179 647	21 926	-	21 344
0802	295 486	16 653	11 224	323 363	-901	49	72 126
09	938 001	587 268	120 742	1 646 011	146 110	976 069	1 369
10	5 134 103	2 184 112	575 156	7 893 371	709 866	227 407	339 535
1001	2 819 473	1 427 875	364 769	4 612 117	383 999	161 737	202 277
100101	2 896 361	1 116 434	273 111	4 285 906	296 908	125 376	151 864
100102	-480 883	176 444	51 259	-253 180	38 483	13 803	27 941
100103	272 997	84 369	20 475	377 841	28 380	10 059	14 117
100104	130 998	50 628	19 924	201 550	20 229	12 499	8 355
1002	2 314 630	756 237	210 387	3 281 254	325 867	65 670	137 258
11	535 378	229 589	67 884	832 851	87 157	123 008	30 944
12	1 721 255	1 670 748	187 673	3 579 676	142 967	953 639	46 344
13	1 026 815	1 013 279	61 950	2 102 044	178 804	306 791	9 989
14	56 357	130 142	12 376	198 875	6 470	528 659	-
16	4 414 941	298 916	288 792	5 002 649	1 393 241	-458 269	-90 557
17	17 940	914 698	9 990	942 628	418	388	365
18	81 629	70 023	1 043	152 695	48	11	565
19	4 351 252	1 143 591	297 739	5 792 582	1 393 611	-457 892	-90 757
20	-56 402	-5 898	-24 158	-86 458	-441 689	-	24 570
21	393 149	325 204	54 822	773 175	208 386	31	15 347
24	3 901 701	812 489	218 759	4 932 949	743 536	-457 923	-81 534

1) sisältää eläkekassaan kertyneen ylikatteen palautuksen (ks. L20)

	1000 mk	Ajankohhta: 1.1.-31.12.1997					
	Lüitepankit	Osuuspankit	Säästöpankit	Kotimaiset pankit yhteensä	Muut luotto-laitokset	Omaisuu-den-hoitoyhtiöt	Ulkomaiset luotto-laitokset
	C3	C3	C3	C3	C3	C3	C3
L15 OSINKOTUOTOT							
05 D Osinkotuotot (L15)	519 593	61 529	9 360	590 482	74 918	21 080	5 043
0501 F Osakkeista ja osuuksista	133 770	58 206	4 381	196 357	6 958		
050101 H Yhtiöveron hyvitys	29 282	12 696	1 100	43 078	1 916		
050109 E Muut osinkotuotot osakkeista ja osuuksista	104 488	45 510	3 281	153 279	5 042		
0502 H Osakkeista ja osuuksista osakkuusyrityksissä	24 892	1 307	1 641	27 840	55 245		
050201 J Yhtiöveron hyvitys	6 391	366	112	6 869	15 455		
050209 G Muut osinkotuotot osakkuusyrityksistä	18 501	941	1 529	20 971	39 790		
0503 J Osakkeista ja osuuksista tytäryrityksissä	360 931	2 016	3 338	366 285	12 715		
050301 B Yhtiöveron hyvitys	80 168	420	103	80 691	3 064		
050309 I Muut osinkotuotot tytäryrityksistä	280 763	1 596	3 235	285 594	9 651		
L16 PALKKIOTUOTOT							
06 F Palkkiotuotot (L16)	3 127 305	1 257 834	212 214	4 597 353	717 849	20 393	120 382
0601 H Antolainauksesta	570 175	470 990	43 294	1 084 459	299 535	13 141	7 412
060101 J Luottojen toimitusmaksut	422 779	363 641	28 542	814 962	92 203		
060102 B Luottojen hoitopalkkiot	45 981	81 956	2 881	130 818	181 520		
060109 G Muut	101 415	25 393	11 871	138 679	25 812		
0602 J Ottolainauksesta	102 067	38 299	2 258	142 624			1 008
060201 B Provisiot ja tilinlylyspalkkiot	22 205	35 847	88	58 140			
060209 I Muut	79 862	2 452	2 170	84 484			4 904
0603 B Maksuliikenteestä	1 098 201	378 989	85 358	1 562 548			
060301 D Käteismaksupalkkiot	246 088	36 785	19 283	302 156			
060303 H Maksupalvelupalkkio	818 363	276 657	40 141	1 135 161			
060309 A Muut maksuliikennepalkkiot	33 750	65 547	25 934	125 231			
0604 D Arvopaperinvälityksestä	188 936	46 871	28 353	264 160			60 403
0605 G Arvopapereiden liikkeeseen laskusta	123 668	6	571	124 245	50		5 409
0606 I Omaisuudenhoidosta ja lainopillista tehtiävistä	286 014	92 237	20 738	398 989	1 879	170	505
060601 A Perimistehävät	32 423	2 805	93	35 321			
060609 H Muut	253 591	89 432	20 645	363 668			
0607 A Takauksista	381 869	65 078	10 655	457 602		6 631	13 073
0608 C Muista taseen ulkopuolisista eristä	98 313	12	1	98 326			8 556
0609 E Muut palkkiotuotot	278 060	165 347	20 986	464 393	409 730	451	19 112
060901 G Valuutanvaihtopalkkiot	34 392	8 889	8 082	51 363	26		
060909 D Muut	243 668	156 458	12 904	413 030	409 704		

LIHETIETOJA: TULOSLASKELMA

Ajankohta: 1.1.-31.12.1997

		1000 mk		Ajankohta: 1.1.-31.12.1997				
		Liikepankit	Osuuspankit	Säästöpankit	Kotimaiset pankit yhteensä	Muut luotto-laitokset	Omaisuuksien hoitoyhtiöt	Ulkomaiset luotto-laitokset
		C3	C3	C3	C3	C3	C3	C3
L17	PALKKIOKULUT							
07	H Palkkiokulut (L17)	229 594	165 594	22 779	417 967	241 915	8 474	6 421
0701	J Maksetut toimitusmaksut	14 967	135 003	763	150 733	3 683		190
0709	G Muut palkkiokulut	214 627	30 591	22 016	267 234	238 232	8 474	6 231
L19	MUUT TOIMINTATUOTOI							
09	B Muut toimintatuotot (L19)	938 001	587 268	120 742	1 646 011	146 110	976 069	1 369
0901	D Vuokratuotot kiinteistöistä	287 611	494 295	109 292	891 198	25 559	610 883	
0902	F Osinkotuotot kiinteistöyhteisöistä	693	104	1	798		4 301	
0903	H Luovutusvoivot kiinteistöistä ja kiinteistöyhteisöistä	27 919	34 249	8 062	70 230	213	117 361	
0909	A Muut	621 778	58 620	3 387	683 785	120 338	243 524	
L20	HALLINTOKULUT							
10	D Hallintokulut (L20)	5 134 103	2 184 112	575 156	7 893 371	709 866	227 407	339 535
1001	F Henkilökulut	2 819 473	1 427 875	364 769	4 612 117	383 999	161 737	202 277
100101	H Palkat	2 896 361	1 116 434	273 111	4 285 906	296 908	125 376	151 864
100102	J Eläkekulut 1)	-480 883	176 444	51 259	-253 180	38 483	13 803	27 941
10010201	B Maksetut eläkkeet	20 552	190	472	21 214	-790		
10010202	D Eläkevakuutusmaksut	277 758	156 701	50 652	485 111	39 861		
10010203	F Kattamattoman eläkevastuun muutos	3 339	19 553	119	23 011			
10010209	I Muut 1)	-782 532		16	-782 516			
100103	B Sosiaalikulut	272 997	84 369	20 475	377 841	28 380	10 059	14 117
10010301	D Sosiaaliturvamaksut	144 457	54 702	11 576	210 735	17 162		
10010309	A Muut	128 540	29 667	8 899	167 106	11 218		
100104	D Muut henkilökulut	130 998	50 628	19 924	201 550	20 229	12 499	8 355
1002	H Muut hallintokulut	2 314 630	756 237	210 387	3 281 254	325 867	65 670	137 258
100201	J Toimistokulut	779 157	113 231	20 789	913 177	38 116	5 884	
10020101	B Konttoritarvikkeet ja välineet	89 032	43 888	11 025	143 945	7 210		
10020102	D Koneiden ja laitteiden korjaus ja huolto	77 514	45 009	3 118	125 641	5 608		
10020109	I Muut toimistokulut	612 611	24 330	6 646	643 587	25 298		
100202	B ATK-kulut	580 756	324 750	104 362	1 009 868	69 344	36 872	
10020201	D ATK-palvelumaksut				707 632	40 958		
10020209	A Muut ATK-kulut (ei vuokrat eikä palkat)				302 236	28 386		
100203	D Yhteyskulut	279 717	96 272	31 260	407 249	61 857	6 758	
100204	F Markkinointikulut	205 418	144 290	43 387	393 095	82 207	3 622	
10020401	H Edustuskulut	26 841	11 594	5 278	43 713	12 145		
10020409	E Muut markkinointikulut	178 577	132 696	38 109	349 382	70 062		
100209	G Muut	469 582	77 694	10 589	557 865	74 343	12 534	

1) sisältää eläkekassaan kertyneen ylijätteen palautuksen (ks. L20)

LIITETIETOJA: TULOSLASKELMA

Ajankohta: 1.1.-31.12.1997

1000 mk

	Liikepankit	Osuuspankit	Säästöpankit	Kotimaiset pankit yhteensä	Muut luotto-laitokset	Omaisuu-den-hoitoyhtiöt	Ulkomaiset luotto-laitokset
	C3	C3	C3	C3	C3	C3	C3
L21 POISTOT							
11 F Poistot (L21)	535 378	229 589	67 884	832 851	87 157	123 008	30 944
1101 H Rakennuksista	71 968	61 989	10 715	144 672	5 587	113 687	
110101 J Omassa käytössä olevista	43 875	35 110	5 844	84 829	4 856		
110102 B Muussa kuin omissa käytössä olevista	28 093	26 879	4 871	59 843	731	113 687	
1103 B Koneista ja kalustosta	242 773	131 711	17 479	391 963	27 690	3 016	
1105 G Aineettomista hyödykkeistä	91 356	17 940	9 912	119 208	43 639		
1109 E Muut poistot	129 280	17 946	29 778	177 004	10 241	6 305	
L22 MUUT TOIMINTAKULUT							
12 H Muut toimintakulut (L22)	1 721 255	1 670 748	187 673	3 579 676	142 967	953 639	46 344
1201 J Vuokrat	632 306	75 511	37 894	745 711	41 709	47 157	
120101 B Kiinteistövuokrat	609 429	56 757	14 156	680 342	39 566	38 921	
120109 I Laitte-,esine- ja liikennevälinevuokrat	22 877	18 752	23 738	65 367	2 143	8 236	
1203 D Kiinteistöistä ja kiinteistöyhteisöistä	283 506	481 409	102 604	867 519	21 263	390 370	
1204 F Luovutustappiot kiinteistöistä ja kiinteistöyhteisöistä	3 319	37 623	1 011	41 953		214 716	
1209 G Muut toimintakulut	802 124	1 076 205	46 164	1 924 493	79 995	301 396	
120901 I Maksut vakuusrahastoille	189 268	662 672	12 227	864 167			
120902 A Muut vakuutus- ja varmuuskulut	42 966	280 500	5 687	329 153	11 159	1 232	
120903 C Valvonta-, tarkastus- ja jäsenmaksut	67 251	90 732	14 701	172 684	11 955	8 927	
120904 E Menetykset	35 936	33 764	1 018	70 718	269	9 995	
120909 F Muut	466 703	8 537	12 531	487 771	56 612	281 242	

LIIKETIETOJA: TULOSLASKELMA

Ajankohta: 1.1.-31.12.1997

1000 mk

	Liikepankit	Osuuspankit	Säästöpankit	Kotimaiset pankit yhteensä	Muut luotto-laitokset	Omaisuu-den- hoitoyhtiöt	Ulkomaiset luotto-laitokset
	C3	C3	C3	C3	C3	C3	C3
L25							
	SATUNNAISET TUOTOT						
17	17 940	914 698	9 990	942 628	418	388	365
1701	11 494	186 236	1 540	199 270	13		
170101	4 810	5 626	1 487	11 923	13		
170102	6 226	179 675	45	185 946			
170109	458	933	8	1 399			
1702		324 321		324 321			
1703		5 509	5 639	11 148	0		
1709	6 446	398 628	2 810	407 884	405		
L26							
	SATUNNAISET KULUT						
18	81 629	70 023	1 043	152 695	48	11	565
1801	28 485	5 447	793	34 725	35		
180101	19 090	1 464	434	20 988			
180102	9 369	2 361	351	12 081			
180109	26	1 622	8	1 656	35		
1802		14 643	247	14 890	8		
1809	53 144	49 931	3	103 078	5		

02 TASE
VASTAAVAA

31.12.1997

Ajankohhta:

1000 mk
Liikepankit

	Liikepankit	Osuuspankit	Säästöpankit	Kotimaiset pankit yhteensä	Muut luotto- laitokset	Omaisuu- den- hoito- laitokset	Ulkomaiset luotto- laitokset
	C3	C3	C3	C3	C3	C3	C3
01	6 Käteiset varat (L01)	7 656 717	545 217	9 306 802	1 368	77	312 013
02	8 Saamiset luottolaitoksilta ja keskuspankeilta	121 173 416	1 668 289	141 119 464	7 694 558	4 243 851	25 312 380
0201	0 Muut kuin vaadittaessa maksettavat saamiset keskuspankeilta	2 943 681	261 943	4 823 134	100	-	-
0202	2 Saamiset luottolaitoksilta (L02)	118 229 735	1 406 346	136 296 330	7 694 458	4 243 851	25 312 380
03	0 Saamiset yleisöitä ja julkisyhteisöiltä (L03, T04, T10, T36)	196 885 395	16 004 686	290 263 311	65 561 080	16 995 083	7 534 468
04	2 Leasingkohteet	9 826	794	10 620	6 570 104	-	368 941
05	5 Saamistodistukset (L05, T05)	99 184 662	5 951 165	112 426 100	28 413 146	280	10 515 570
0501	7 Julkisyhteisöiltä	48 194 337	4 475 196	58 498 112	6 409 895	-	5 290 878
0509	4 Muilta	50 990 325	1 475 969	53 927 988	22 003 250	280	5 224 692
06	7 Osakkeet ja osuudet (L06, T19)	2 397 603	1 702 934	4 236 930	276 598	1 485 634	94 953
07	9 Osakkeet ja osuudet konsernin osakkuusyrityksissä (T19)	15 061 586	13 246	15 080 355	267 839	1 116	-
08	1 Osakkeet ja osuudet konserniyrityksissä	5 364 941	212 657	5 619 138	298 970	1 133 076	310
0801	3 Luottolaitoksissa	3 227 424	-	3 230 374	205 846	-	-
0809	0 Muissa	2 137 517	37 990	2 388 164	93 124	1 133 076	310
09	3 Aineettomat hyödykkeet (L07)	455 233	32 883	516 986	91 226	1 129	19 710
11	7 Aineelliset hyödykkeet	5 456 637	8 496 722	15 778 076	564 832	5 810 421	61 474
1101	9 Maa-alueet ja rakennukset (L08)	1 942 240	2 270 091	4 735 023	114 426	1 355 741	-
110101	1 Omassa käytössä olevat,	1 154 532	1 180 630	2 514 934	84 723	-	-
110102	3 Muut	787 708	342 920	2 220 089	29 703	1 355 741	-
1102	1 Kiinteistöyhteisöjen osakkeet ja osuudet	2 255 936	5 832 165	9 308 903	351 059	4 449 702	2 250
110201	3 Omassa käytössä olevat	765 382	1 429 225	2 517 246	62 658	58 666	-
110209	0 Muut	1 490 554	4 402 940	6 791 657	288 401	4 391 036	2 250
1103	3 Koneet ja kalusto	773 979	297 608	1 141 013	73 755	4 601	45 108
1109	6 Muut aineelliset hyödykkeet	484 482	96 858	593 137	25 591	377	14 116
12	9 Osake-, sijoitusosuus, tai kantarahastoantisaamiset						
13	1 Muut varat	6 074 927	1 633 803	7 795 906	151 237	71 222	1 428 441
1301	3 Maksujenvälityssaamiset	806 342	10 307	839 493	-	-	109 752
1302	5 Takausaamiset	1 153 338	320 986	1 497 344	6 409	-	163
1303	7 Muut saamiset	4 115 247	1 302 510	5 459 069	144 828	71 222	1 318 526
14	3 Siirtoaamiset ja maksetut ennakat (L10)	19 861 985	1 716 489	21 911 764	4 032 421	936 180	4 253 551
1401	5 Korot	15 924 768	1 661 441	17 896 570	3 599 249	83 608	1 514 790
1409	2 Muut	3 937 217	55 048	4 015 194	433 172	852 572	2 738 761
19	4 YHT E E N S Ä	479 582 928	117 855 658	624 065 452	113 923 379	30 678 069	49 901 817

02 TASE
VASTATTAVAA

31.12.1997

Ajankohta:

1000 mk

	Läikepankit	Osuuspankit	Säästöpankit	Kotimaiset pankit yhteensä	Muut luotto- laitokset	Omaisuu- den- hoitoyhtiöt	Ulkomaiset luotto- laitokset
	C3	C3	C3	C3	C3	C3	C3
31							
9	<i>Velat keskuspankeille ja luottolaitoksille</i>						
3101	104 440 973	4 165 019	1 252 956	109 858 948	25 257 449	90 426	13 715 442
1	Velat keskuspankeille	-	-	2 873 215	-	-	-
3102	101 567 758	4 165 019	1 252 956	106 985 733	25 257 449	90 426	13 715 442
3	Velat luottolaitoksille (L11)						
32	<i>Velat yhteisöille ja julkisyhteisöille (L12, T07, T36)</i>						
32	214 529 862	96 226 800	22 153 966	332 910 628	1 998 246	13 865 486	11 659 669
33	<i>Yhteiseen liikkeeseen lasketut velkakirjat (T02, T08)</i>						
33	89 396 066	1 672 252	408 361	91 476 679	66 041 121	7 582 506	15 801 377
34	<i>Muut velat</i>						
3401	12 717 472	1 072 367	220 089	14 009 928	644 776	81 813	4 455 736
7	Maksujenvälitysvelat	100 685	200 929	8 294 366	7 768	-	279 573
3409	4 724 720	971 682	19 160	5 715 562	637 008	81 813	4 176 163
4	Muut	1 226 647	166 736	14 900 961	5 370 486	184 269	4 353 741
35	<i>Sittovelat ja saadut ennakot (L14)</i>						
35	13 507 578	890 440	70 620	11 618 012	4 825 806	57 566	1 413 629
0	Korot	336 207	96 116	3 282 949	544 681	126 703	2 940 112
3501	10 656 952	856 571	-	952 059	17 615	2 907 199	3 765
3509	2 850 626	90 861	-	97 559	1 359	-	-
36	<i>Pakolliset varaukset</i>						
3601	90 861	6 698	-	854 500	16 256	2 907 199	3 765
2	Eläkevaraukset	88 790	-	1 938 979	1 534 706	-	10 993
3602	765 710	1 206 399	254 694	23 913 416	2 367 557	51 009	-
4	Muut varaukset	3 470 992	513 107	34 103 857	10 691 588	5 915 361	-98 906
37	<i>Vapaaehtoiset varaukset ja poistoero</i>						
37	19 929 317	8 719 697	1 656 957	38 308 839	8 227 948	25 911 381	55 041
4	Velat, joilla on huonompi etuoikeus kuin muilla veloilla (L16)	10 393 063	1 166 809	14 471 371	3 381 415	4 408 694	-
45	<i>Oma pääoma</i>						
4501	12 330 390	1 728 014	412 967	14 471 371	3 381 415	4 408 694	29 000
1	Sidottu	3 032 384	579 018	8 434 542	4 471 637	19 713 848	-
3	Osake-, osuus- tai peruspääoma	158 365	34 924	215 302	68 827	-	-
450101	22 013	5 474 300	139 900	15 187 624	25 500	1 788 839	26 041
5	Sijoitusosuuspääoma, kantarahasto tai lisäpääoma	-	-	-	280 569	-	-
450102	9 573 424	-1 673 366	490 148	-4 204 982	2 463 640	-19 996 020	-153 947
7	Vararahasto	-2 485 855	271 389	-9 137 931	1 719 904	-19 538 097	-72 410
450104	-3 021 764	812 489	218 759	4 932 949	743 536	-457 923	-81 534
450105	-6 923 465	3 721 189	656 841	624 065 452	113 923 379	30 678 069	49 901 817
2	Pääomasijoitukset	4 850 475	1 203 752	95 257 371	21 187 878	666 248	237 051 593
450109	3 901 701	4 850 475	546 911	54 868 064	2 884 001	-	-
0	Vapaa	-	-	2 072 145	-	-	-
4502	-3 021 764	4 850 475	546 911	51 229 810	2 884 001	-	-
3	Vapaa	-	-	1 566 109	594 736	-	-
450201	-6 923 465	3 721 189	656 841	40 389 307	18 303 877	-	-
5	Aikaisempien tilikausien voitto tai tappio						
450202	3 901 701						
7	Tilikauden voitto tai tappio						
450209	479 582 928	117 855 658	26 626 866	624 065 452	113 923 379	30 678 069	49 901 817
2	YHTENÄISÄ (T36)	85 481 955	1 203 752	95 257 371	21 187 878	666 248	237 051 593
49	<i>Taseen ulkopuoliset sitoumukset</i>						
60	Asiakkaan puolesta kolmannen hyväksi annetut sitoumukset	49 470 678	4 850 475	54 868 064	2 884 001	-	-
6001	2 072 145	4 850 475	546 911	51 229 810	2 884 001	-	-
2	Vekselivastuut						
600101	45 832 424	4 850 475	546 911	1 566 109	594 736	-	-
4	Takaukset ja panit						
600102	1 566 109	3 721 189	656 841	40 389 307	18 303 877	-	-
600109	36 011 277						
6002	Asiakkaan hyväksi annetut peruuttamattomat sitoumukset						

LIITETIETOJA: TASE

31.12.1997

Ajankohita:

1000 mk

Liikepankit C3
Osuuspankit C3
Säästöpankit C3
Kotimaiset pankit yhteensä C3
Muut luotto-laitokset C3
Omaisuu-den-hoitoyhtiöt C3
Ulkomaiset luotto-laitokset C3

L02 SAAMISET LUOTTOLAITOKSILTA

0202	C	Saamiset luottolaitoksilta (L02)	118 229 735	1 406 346	136 296 330	7 694 458	4 243 851	25 312 380
020201	E	Vaadittaessa maksettavat	2 531 251	128 783	5 068 932	665 725	12 579	253 752
02020101	G	Talletukset	586 070	124 465	3 119 433	164 199	1 691	183 432
02020109	D	Muut	1 945 181	4 318	1 949 499	501 526	10 888	70 320
020209	B	Muut kuin vaadittaessa maksettavat	115 698 483	1 277 563	131 227 396	7 028 733	4 231 272	25 058 619
02020901	D	Talletukset	76 236 452	1 257 231	90 243 640	4 303 501		8 444
02020909	A	Muut	39 462 031	20 332	40 983 756	2 725 232	4 231 272	25 050 175

L03 SAAMISET YLEISÖLTÄ JA JULKISYHTEISÖILTÄ

03	A	Saamiset yleisöltä ja julkisyhteisöiltä (L03, T04, T10, T36)	196 885 395	16 004 686	290 263 311	65 561 080	16 995 083	7 534 468
0301	C	Vaadittaessa maksettavat	1 132 746	435 778	1 686 664	8 039 422		813 727
0302	E	Muut kuin vaadittaessa maksettavat	195 752 649	15 568 908	288 576 647	57 521 658	16 995 083	6 720 741

L05 SAAMISTODISTUKSET

05	F	Saamistodistukset (L05, T05)	99 184 662	5 951 165	112 426 100	28 413 147	280	10 515 570
0501	H	Julkisyhteisöiltä	48 194 337	4 475 196	58 498 112	6 409 896	-	5 290 878
050101	J	Luovutettavaksi tarkoitetut	31 008 568	1 208 581	34 278 247	764 092	-	5 221 881
050109	G	Muut kuin luovutettavaksi tarkoitetut	17 185 769	3 266 615	24 219 864	5 645 804	-	68 997
0509	E	Muilta	50 990 325	1 475 969	53 927 988	22 003 250	280	5 224 692
050901	G	Luovutettavaksi tarkoitetut	33 383 216	784 475	34 577 491	3 896 073	280	5 096 762
050909	D	Muut	17 607 109	691 494	19 350 497	18 107 177	-	127 930

L06 OSAKKEET JA OSUUDET

06	H	Osakkeet ja osuudet (L06, T19)	2 397 603	136 393	4 236 930	276 598	1 485 634	94 953
0601	J	Luovutettavaksi tarkoitetut	1 942 049	74 916	2 406 583	209 562	1 485 634	93 157
060101	B	Julkisesti noteeratut	1 441 151	13 342	1 761 661	203 876	1 476 918	32 636
060109	I	Muut	500 898	61 574	644 921	5 685	8 716	60 521
0609	G	Muut	455 554	61 477	1 830 347	67 036	-	1 796
060901	I	Julkisesti noteeratut	4 948		27 808	3 343	-	
060909	F	Muut	450 606	61 477	1 802 538	63 693	-	1 796

LIITETIETOJA: TASE

Ajankohhta: 31.12.1997

1000 mk

	Liikepankit	Osuuspankit	Säästöpankit	Kotimaiset pankit yhteensä	Muut luotto-laitokset	Omaisuu-den-hoitoyhtiöt	Ulkomaiset luotto-laitokset
	C3	C3	C3	C3	C3	C3	C3
L07 AINEETTOMAT HYÖDYKKEET							
09 D Aineettomat hyödykkeet (L07)	455 233	32 883	28 870	516 986	91 226	1 129	19 710
0901 F Perustamis- ja järjestelymenot	24	3 180	392	3 596	67		
0902 H ATK-menot	299 972	10 663	4 459	315 094	30 135		
0903 J Perusparannusmenot (vuokratilojen)	33 362	8 698	10 511	52 571	47		
0909 C Muut	121 875	10 339	13 508	145 722	60 977		
L11 VELAT LUOTTOLAITOKSILLE							
3102 D Velat luottolaitoksille (L11)	101 567 758	4 165 019	1 252 956	106 985 733	25 257 449	90 426	13 715 442
310201 F Vaadittaessa maksettavat	7 041 794	127 797	680 078	7 849 669	77 353		94 494
31020101 H Talletukset	6 666 294	31 998	576 866	7 275 158			89 588
31020109 E Muut	375 500	95 799	103 212	574 511	77 353		4 906
310209 C Muut kuin vaadittaessa maksettavat	94 525 964	4 037 217	572 878	99 136 059	25 180 096	90 426	13 620 948
31020901 E Talletukset	85 350 258	2 985	551 716	85 904 959			533 749
31020909 B Muut	9 175 706	4 034 232	21 162	13 231 100	25 180 096	90 426	13 087 199
L12 VELAT YLEISÖLLE JA JULKISYHTEISÖLLE							
3201 D Talletukset	197 061 573	91 766 096	21 608 317	310 435 986			2 129 934
320101 F Vaadittaessa maksettavat	140 048 330	26 314 753	18 825 798	185 188 881			1 761 013
320109 C Muut	57 013 243	65 451 343	2 782 519	125 247 105			368 921
3209 A Muut velat yleisölle ja julkisyhteisöille	17 468 289	4 460 701	545 645	22 474 635	1 669 590	13 865 486	9 529 735
320901 C Vaadittaessa maksettavat	906 938	115 976	171 143	1 194 057	143 869		
320909 J Muut	16 561 351	4 344 725	374 502	21 280 578	1 525 721	13 865 486	9 529 735

LIITETAULUKKOJA

T40 KONTTORIT JA TOIMIPAIKAT

	<i>Liikepankit</i>	<i>Osuuspankit</i>	<i>Säästöpankit</i>	<i>Kotimaiset pankit yhteensä</i>	<i>Muut luotto-laitokset</i>	<i>Omaisuu-den-hoitoyhtiöt</i>	<i>Ulkomaiset luotto-laitokset</i>
01	939	962	273	2 174	51	22	21
0101	9	293	40	342	23	3	-
0102	547	535	211	1 293	15	8	21
0103	383	134	22	539	13	11	-
	Kauden lopussa						

T41 HENKILÖKUNTA kauden lopussa (A)

	<i>Henkilökunta yhteensä</i>						
01	17 029	7 502	1 773	26 304	1 615	507	512
0101	3 526	1 194	358	5 078	291	140	134
010101	2 160	770	234	3 164	176	112	86
010102	1 366	424	124	1 914	115	28	48
0102	13 058	5 784	1 293	20 135	1 321	363	375
010201	965	242	88	1 295	330	282	149
010202	12 093	5 540	1 205	18 838	991	81	228
0103	445	521	122	1 088	3	4	3

T42 HENKILÖKUNTA kauden lopussa (B)

	<i>Henkilökunta yhteensä</i>						
01	17 029	7 502	1 773	26 304	1 615	507	512
0101	15 388	6 604	1 452	23 444	1 429	488	494
0102	1 376	661	175	2 212	37	4	2
0103	265	212	90	567	149	15	17
0104	-	13	43	56	-	-	-

	Prosenttia (%)	Ajankohia:				Ulkomaiset luotto- laitokset		
		Läikepankit	Osuuspankit	Säästöpankit	Kotimaiset pankit yhteensä		Muut luotto- laitokset	Omaisuu- den- hoitoyhtiöt
		C3	C3	C3	C3	C3	C3	
01								
04	Korkotuotot (T35)	-3,20	-13,50	-0,16	-5,44	1,88	-19,50	0,90
0101	Saamisista luottolaitoksilta ja keskuspankeilta (L02)	28,22	-18,26	-19,25	23,97	-13,90	-30,69	26,41
0102	Saamisista yleisöiltä ja julkisyhteisöiltä	-10,62	-12,97	-0,35	-10,80	-4,78	-15,47	55,05
0103	Saamistodistuksista (L04)	-9,09	-16,12	4,00	-9,21	38,39	253,71	-27,79
0109	Muut korkotuotot	-21,00	-9,93	-0,36	-13,99	-67,15	-55,47	-94,29
02	Leasingtoiminnan nettotuotot	-28,11	170,20	-	-2,57	-9,38	-100,00	68,27
03	Korkokulut (T35)	-9,34	-29,14	-13,67	-12,69	0,40	-30,08	10,28
0301	Veloista luottolaitoksille ja keskuspankeille (L08)	20,62	0,06	22,76	19,65	13,10	-67,64	42,51
0302	Veloista yleisölle ja julkisyhteisöille (L09)	-25,63	-32,44	-14,22	-26,94	-39,60	-10,96	28,76
0303	Yleiseen liikkeeseen laskettuihin velkakirjoista (L10)	-17,24	-60,69	-44,58	-19,68	1,47	-34,46	-20,22
0304	Veloista, joilla on huonompi etuoikeus kuin muilla veloilla	3,10	-13,29	12,34	0,07	-15,88	-62,77	-
0305	Pääomasijoituksista	-26,94	-21,94	-34,67	-26,61	-	-	-
0306	Muut korkokulut	28,65	191,39	-81,48	40,24	-	-72,00	12,97
04	RAHOITUSKATE	11,20	-1,01	8,49	6,79	2,74	*	-43,41
05	Osinnotuotot (L15)	2,27	185,48	46,41	10,17	82,67	(X)	149,65
06	Palkkiotuotot (L16)	-4,28	1,46	-0,21	-2,59	6,75	-32,03	32,54
07	Palkkiokulut (L17)	16,96	-13,40	21,74	2,89	48,41	-50,13	29,69
08	Arvopaperikaupan ja valuuttatoiminnan kate	-18,87	-41,46	-28,52	-21,12	56,28	138,26	-15,36
0801	Arvopaperikaupan kate	-19,43	-45,13	*	-22,44	71,33	138,09	*
080101	Saamistodistuksista	*	-48,63	*	*	49,60	-	*
080102	Osakkeista ja osuuksista	120,50	-42,38	998,13	99,94	138,09	-	*
080109	Muista	*	(68,78)	*	*	*	-	-54,19
0802	Valuuttatoiminnan kate	-16,28	4,49	8,89	-14,72	*	*	*
09	Muut toimintatuotot (L19)	-1,50	20,04	4,83	5,74	-12,88	5,09	-83,97
10	Hallintokulut (L20)	-17,76	-4,90	10,13	-12,89	-1,74	-38,80	15,12
1001	Henkilökulut	-30,45	-8,39	8,13	-22,48	-3,92	-3,94	15,37
100101	Palkat	-5,08	-9,85	7,21	-5,69	1,18	0,32	16,54
100102	Eläkekulut	*	3,52	8,55	*	-35,33	-33,34	20,05
100103	Sosiaalikulut	-20,89	-11,04	5,35	-17,74	1,10	0,27	12,41
100104	Muut henkilökulut	-19,10	-7,99	25,03	-13,46	8,62	-1,23	-9,03
1002	Muut hallintokulut	5,74	2,47	13,76	5,44	0,96	-67,68	14,74
11	Poistot (L21)	-18,57	-0,37	73,99	-10,15	-16,43	-22,59	26,99
12	Muut toimintakulut (L22)	-17,87	-12,01	-12,85	-14,97	-1,00	1,12	125,77
13	Luotto- ja takaus tappiot (T14)	-49,86	-7,97	-39,75	-35,36	-15,24	-66,17	*
14	Muiden kuin luovutettavaksi tarkoitettujen arvopapereiden arvonalennukset	-85,57	79,02	-26,15	-58,57	-77,29	-54,75	-
16	Liikevoitto	237,53	*	25,77	254,88	10,79	(81,17)	*
17	Satunnaiset tuotot (L25)	-97,41	-0,22	-31,79	-41,94	-99,32	-98,31	-55,16
18	Satunnaiset kulut (L26)	-84,62	-32,48	-95,23	-76,74	-99,30	-99,63	378,81
19	Tulos ennen tilinpäätössiirtoja ja veroja	196,16	66,94	33,87	143,73	6,19	(81,03)	*
20	Vapaaehtoisien varauksen ja poistoeron muutos (lisäys -; vähennys+)	*	(63,60)	(1,38)	*	(2,48)	-	*
21	Väitettävät verot (T16)	111,80	35,33	24,55	64,53	21,41	*	-38,78
24	TILIKAUDEN VOITTO TAI TAPPIO	160,21	89,60	41,53	136,87	4,76	(81,01)	*

LIITTYEETOJA: TULOSLASKELMA

	Prosenttia (%)		Ajankohta:		Ulkomaiset		
	Liikepankit	Osuuspankit	Säästöpankit	Kotimaiset pankit yhteensä	Muut luotto- laitokset	Omaisuu- den- hoitoyhtiöt	1.1.-31.12.1997 1.1.-31.12.1996
	C3	C3	C3	C3	C3	C3	C3
L15 OSINKOTUOTOJOT							
05 D Osinkotuotot (L15)	2,27	185,48	46,41	10,17	82,67	(X)	149,65
0501 F Osakkeista ja osuuksista	-29,65	182,86	36,78	-8,21	-51,72		
050101 H Yhtiöveron hyvitys	-52,51	304,46	75,16	-34,16	-52,26		
050109 E Muut osinkotuotot osakkeista ja osuuksista	-18,68	161,12	27,42	3,22	-51,51		
0502 H Osakkeista ja osuuksista osakkuusryityksissä	-43,28	(X)	34,51	-38,38	454,72		
050201 J Yhtiöveron hyvitys	-45,91	103,64	103,64	-42,22	520,93		
050209 G Muut osinkotuotot osakkuusryityksistä	-42,31	(X)	31,24	-37,01	432,66		
0503 J Osakkeista ja osuuksista tytäryityksissä	31,72	124,75	69,18	32,29	-23,60		
050301 B Yhtiöveron hyvitys	42,98	88,34	505,88	43,30	-13,93		
050309 I Muut osinkotuotot tytäryityksistä	28,82	137,15	65,39	29,48	-26,23		
L16 PALKKIOTUOTOJOT							
06 F Palkkiotuotot (L16)	-4,28	1,46	-0,21	-2,59	6,75		32,54
0601 H Antolainauksesta	4,08	-8,81	4,70	-1,92	23,12		27,77
060101 J Luottojen toimitusmaksut	3,73	-8,68	5,79	-2,14	55,45		
060102 B Luottojen hoitopalkkiot	19,40	-10,97	-5,70	-2,09	7,60		
060109 G Muut	-0,31	-3,22	4,90	-0,44	68,95		
0602 J Ottolainauksesta	16,34	-5,18	-8,69	9,21	-		67,72
060201 B Provisiot ja tilinlytyspalkkiot	14,09	-4,43	-61,06	1,65	-		
060209 I Muut	16,98	-14,71	-3,43	15,11	-		
0603 B Maksuliikenteestä	4,20	23,15	6,61	8,38	-		42,10
060301 D Käteismaksupalkkiot	-5,93	-7,80	15,28	-5,05	-		
060303 H Maksupalvelupalkkio	10,17	33,94	14,75	15,32	-		
060309 A Muut maksuliikennepalkkiot	-31,81	6,93	-8,55	-10,01	-		
0604 D Arvopaperinvälityksestä	-7,48	-2,75	-28,87	-9,62	-100,00		58,16
0605 G Arvopapereiden liikkeesen laskusta	-44,56	-99,16	51,86	-44,57	-96,98		(X)
0606 I Omaisuudenhoidosta ja lainopillisista tehtävistä	28,10	-3,90	16,16	18,35	-47,16		
060601 A Perimistehävät	2,61	-42,00	-24,39	-3,38	-100,00		95,74
060609 H Muut	32,30	-1,88	16,44	21,00	-15,78		
0607 A Takauksista	-23,87	-28,44	-18,73	-24,44	186,24		-15,02
0608 C Muista taseen ulkopuolisista eristä	-3,90	-42,86	(Z)	-3,91	-		6,47
0609 E Muut palkkiotuotot	-13,94	18,46	19,45	-3,30	-2,81		0,55
060901 G Valuutavaihtopalkkiot	-2,57	-9,79	6,89	-2,57	(Z)		
060909 D Muut	-15,33	20,62	28,94	-3,39	-2,81		

LIITETIETOJA: TULOSASELMA

	Prosenttia (%) Liikepankit	Osuuspankit	Säästöpankit	Ajankohita:		Ulkomaiset luotto- laitokset	C3
				Muutos ajankohidasta: Kotimaiset pankit yhteensä	Muut luotto- laitokset		
	C3	C3	C3	C3	C3	C3	C3
L17 PALKKIOKULUT							
07 H Palkkiokulut (L17)	16,96	-13,40	21,74	2,89	48,41	-50,13	29,69
0701 J Maksetut toimitusmaksut	248,88	-10,64	179,49	-3,15	-6,28	-	(Z)
0709 G Muut palkkiokulut	11,78	-23,79	19,41	6,65	49,76	-50,13	25,85
L19 MUUT TOIMINTATUOTOOT							
09 B Muut toimintatuotot (L19)	-1,50	20,04	4,83	5,74	-12,88	5,09	-83,97
0901 D Vuokratuotot kiinteistöistä	5,79	18,93	1,05	12,01	1,77	-0,95	
0902 F Osinkotuotot kiinteistöyhteisöistä	(Z)	19,54	(Z)	817,24	-	983,38	
0903 H Luovutusvoitot kiinteistöistä ja kiinteistöyhteisöistä	245,70	127,04	105,40	159,29	-45,52	75,00	
0909 A Muut	-7,52	0,34	9,51	-6,82	-15,38	-0,43	
L20 HALLINTOKULUT							
10 D Hallintokulut (L20)	-17,76	-4,90	10,13	-12,89	-1,74	-38,80	15,12
1001 F Henkilökulut	-30,45	-8,39	8,13	-22,48	-3,92	-3,94	15,37
100101 H Palkat	-5,08	-9,85	7,21	-5,69	1,18	0,32	16,54
100102 J Eläkekulut 1)	*	3,52	8,55	*	-33,33	-33,34	20,05
10010201 B Maksetut eläkkeet	-84,92	-10,38	-32,09	-84,54	*		
10010202 D Eläkevakuutusmaksut	-21,90	-6,35	9,27	-14,79	-22,09		
10010203 F Kattamattoman eläkevastuun muutos	24,50	574,24	0,00	303,63	-		
10010209 I Muut 1)	*	-	-69,81	*			
100103 B Sosiaalikulut	-20,89	-11,41	5,35	-17,81	1,10	0,27	12,41
10010301 D Sosiaaliturvamaksut	-20,48	-9,41	5,64	-16,70	0,55		
10010309 A Muut	-21,34	-14,85	4,97	-19,17	1,70		
100104 D Muut henkilökulut	-19,10	-7,99	25,03	-13,46	8,62	-1,23	-9,03
1002 H Muut hallintokulut	5,74	2,47	13,76	5,44	0,96	-67,68	14,74
100201 J Toimistokulut	-5,00	7,37	0,57	-3,50	1,74	-28,63	
10020101 B Kontoritarvikkeet ja välineet	-22,38	2,42	1,87	-14,51	-4,59		
10020102 D Koneiden ja laitteiden korjaus ja huolto	-24,28	1,16	-1,24	-16,25	7,25		
10020109 I Muut toimistokulut	1,58	34,29	-0,69	2,50	2,51		
100202 B ATK-kulut	22,80	-2,51	22,14	13,28	-5,57	-9,05	
10020201 D ATK-palvelumaksut				13,40	22,04		
10020209 A Muut ATK-kulut (ei vuokrat eikä palkat)				12,98	-28,82		
100203 D Yhteyskulut	-5,06	-3,17	11,04	-3,54	1,01	-14,34	
100204 F Markkinointikulut	10,89	3,59	11,52	8,16	-2,79	-37,53	
10020401 H Edustuskulut	32,06	3,02	5,94	19,56	-3,91		
10020409 E Muut markkinointikulut	8,28	3,64	12,34	6,88	-2,59		
100209 G Muut	12,89	27,92	-9,96	14,21	12,55	-91,09	

1) sisältää eläkekassaan kertyneen ylikatteen palautuksen (ks. L20)

LIITETIETOJA: TULOSLASKELMA

Ajankohta: 1.1.-31.12.1997

1.1.-31.12.1996

Muutos ajankohdasta:

Muut kotimaiset pankit yhteensä C3
Muut luotto-laitokset C3
Omaisuu-den-hoitoyhtiöt C3
Ulkomaiset luotto-laitokset C3

Prosenttia (%)

Liikepankit Osuuspankit Säästöpankit C3

L21 POISTOT

11	F	Poistot (L21)	-18,57	-0,37	73,99	-10,15	-16,43	-22,59	26,99
1101	H	Rakennuksista	-39,14	23,50	39,68	-17,85	100,54	259,71	
110101	J	Omassa käytössä olevista	-23,04	21,17	35,31	-6,07	142,68	-	
110102	B	Muussa kuin omassa käytössä olevista	-54,12	26,77	45,32	-30,24	-6,88	259,71	
1103	B	Koneista ja kalustosta	-20,19	-11,04	8,96	-16,30	-1,24	-25,90	
1105	G	Aineettomista hyödykkeistä	-7,16	-6,66	6,63	-6,07	-4,04	-100,00	
1109	E	Muut poistot	-5,38	38,04	395,64	13,73	-63,42	-94,84	

L22 MUUT TOIMINTAKULUT

12	H	Muut toimintakulut (L22)	-17,87	-12,01	-12,85	-14,97	-1,00	1,12	125,77
1201	J	Vuokrat	-18,68	-17,88	-7,42	-18,09	-10,93	-88,01	
120101	B	Kiinteistövuokrat	-17,00	-24,12	10,66	-17,22	-12,10	-89,82	
120109	I	Laitte-,esine- ja liikennevälinevuokrat	-47,14	9,32	-15,64	-26,20	18,20	-26,07	
1203	D	Kiinteistöistä ja kiinteistöyhteisöistä	4,65	9,81	-7,22	5,81	-16,07	294,02	
1204	F	Luovutustappiot kiinteistöistä ja kiinteistöyhteisöistä	-64,92	-8,09	95,17	-17,60	-100,00	116,85	
1209	G	Muut toimintakulut	-22,71	-19,27	-27,10	-20,94	11,16	-14,30	
120901	I	Maksut vakuusrahastoille	-54,53	-6,29	-60,74	-25,15	-	-	
120902	A	Muut vakuutus- ja varmuuskulut	31,20	-40,45	1,52	-35,38	179,74	-23,19	
120903	C	Valvonta-, tarkastus- ja jäsenmaksut	9,81	0,98	52,75	7,44	11,44	-15,28	
120904	E	Menetykset	37,70	-38,00	10,05	-13,21	(X)	-88,73	
120909	F	Muut	-6,94	68,88	-21,82	-6,66	-1,09	12,12	

LIITETIETOJA: TULOSLASKELMA

		Ajankohta:				1.1.-31.12.1997		1.1.-31.12.1996	
		Prosenttia (%)	Osuuspankit	Säästöpankit	Kotimaiset pankit yhteensä	Muutos ajankohdasta: Muut luotto-laitokset	Omaisuu-den-hoitoyhtiöt	Ulkomaiset luotto-laitokset	C3
		Liikepankit							
L25	SATUNNAISET TUOTOT								
17	I Satunnaiset tuotot (L25)	-97,41	-0,22	-31,79	-41,94	-99,32	-98,31	-55,16	
1701	A Luovutusvoitot	-40,51	131,33	-64,15	91,38	-99,97			
170101	C Kiinteistöistä ja kiinteistöyhteisöjen osakkeista ja osuuksista	(X)	-92,70	-19,88	-84,93	(Z)			
170102	E Osakkeista ja osuuksista	-67,30	(X)	-98,12	714,98	-100,00			
170109	J Muista	(X)	-55,23	-82,22	-35,44	-100,00			
1702	C Vakuusrahaostavustukset	-	-14,58	-100,00	-16,02	-			
1703	E Fuusiovoitot	-100,00	-82,64	(X)	-65,18	-100,00			
1709	H Muut	-99,04	-6,15	-21,88	-62,96	-97,56			
L26	SATUNNAISET KULUT								
18	A Satunnaiset kulut (L26)	-84,62	-32,48	-95,23	-76,74	-99,30	-99,63	378,81	
1801	C Luovutustappiot	(X)	88,28	-89,30	227,29	-38,60			
180101	E Kiinteistöistä ja kiinteistöyhteisöjen osakkeista ja osuuksista	(Z)	-35,31	-51,35	565,23	-			
180102	G Osakkeista ja osuuksista	(X)	471,67	-94,61	67,21	-			
180109	B Muista	420,00	647,47	0,00	620,00	-38,60			
1802	E Fuusiotappiot	-100,00	-83,30	154,64	-83,17	-99,88			
1809	J Muut	-89,97	279,65	-99,98	-81,51	-96,64			

02 TASE VASTAAVAA	Prosenttia (%)				Ajankohta:		Ulkomaiset luotto- laitokset
	Liikepankit	Osuuspankit	Säästöpankit	Kotimaiset pankit yhteensä	Muutos ajankohdasta: Muut luotto- laitokset	Omaisuuden- hoitoyhdytöt	
	C3	C3	C3	C3	C3	C3	C3
01 Käteiset varat (L01)	15,56	-4,44	1,47	11,87	-43,19	-46,53	-12,19
02 Saamisaset luottolaitoksilta ja keskuspankeilta	28,16	11,13	22,86	25,60	50,77	-33,29	68,41
0201 Muut kuin vaadittaessa maksettavat saamisaset keskuspankeilta (X)		-2,31	15,73	139,01	0,00	-	-
0202 Saamisaset luottolaitoksilta (L02)	25,23	12,63	24,28	23,53	50,77	-33,29	68,41
03 Saamisaset yleisöitä ja julkisyhteisöiltä (L03, T04, T10, T36)	0,56	-0,17	14,31	1,03	4,01	5,82	65,25
04 Leasingkohteet	-84,02	-42,84	-	-83,11	-0,17	-	23,39
05 Saamistodistukset (L05, T05)	5,34	-11,28	9,06	4,26	51,86	-99,91	-33,12
0501 Julkisyhteisöiltä	27,18	-2,26	-8,42	20,01	-4,26	-	-28,39
0509 Muilta	-9,37	-35,15	158,99	-8,73	83,12	-99,91	-37,32
06 Osakkeet ja osuudet (L06, T19)	-34,64	15,74	0,84	-19,68	32,69	22,30	-40,42
07 Osakkeet ja osuudet konsernin osakkuusyrityksissä (T19)	1,19	-15,21	0,00	1,17	15,07	-54,00	-
08 Luottolaitoksissa	-7,39	-4,31	-56,29	-8,04	-7,96	-23,18	507,84
0801 Luottolaitoksissa	1,76	-	36,54	1,78	(Z)	-	-
0809 Muissa	-18,46	-4,31	-58,90	-18,66	-71,33	-23,18	507,84
09 Aineettomat hyödykkeet (L07)	30,12	-7,60	-11,64	23,65	-26,55	-21,49	-28,26
11 Aineelliset hyödykkeet	-9,06	-3,12	2,37	-4,68	-0,22	-14,10	2,53
1101 Maa-alueet ja rakennukset (L08)	-4,43	1,11	1,93	-1,15	-4,77	-17,40	-
110101 Omassa käytössä olevat,	-6,85	0,83	-8,67	-3,54	-3,85	-	-
110102 Muut	-0,64	1,42	8,53	1,70	-7,30	-17,40	-
1102 Kiinteistöyhteisöjen osakkeet ja osuudet	-12,84	-5,31	1,68	-6,43	-2,28	-13,00	0,00
110201 Omassa käytössä olevat	-21,91	-16,43	4,70	-16,05	-0,59	-36,15	-
110209 Muut	-7,30	-1,04	0,64	-2,28	-2,64	-12,57	0,00
1103 Koneet ja kalusto	-10,78	7,97	9,13	-5,45	1,68	-34,68	7,79
1109 Muut aineelliset hyödykkeet	-5,41	7,27	116,26	-2,43	80,93	-72,12	-10,98
12 Osake-, sijoitusosuuus, tai kantarahastoantisaamisaset	-	-	-	-	-	-	-
13 Muut varat	-7,34	-28,76	-23,62	-13,03	-19,19	13,62	-29,64
1301 Maksujenvälityssaamisaset	-66,56	-25,16	73,32	-65,57	-100,00	-	128,45
1302 Takaussaamisaset	-19,22	-47,94	-52,82	-28,46	513,30	-	(Z)
1303 Muut saamisaset	51,47	-21,67	-20,79	23,17	-22,18	13,62	-33,48
14 Siirtoensaamisaset ja maksetut ennakot (L10)	13,83	-10,72	-21,39	10,70	15,14	-5,31	11,54
1401 Korot	22,30	-10,56	12,49	18,09	20,77	-11,10	22,85
1409 Muut	-11,07	-15,35	-84,52	-13,47	-17,02	-4,70	6,13
19 Y H T E E N S Ä	7,56	-0,17	11,21	6,15	15,57	-7,70	18,65

02 TASE
VASTATTAVAA

	Prosenttia (%)		Ajankohhta:		Ulkomaiset luotto- laitokset
	Liikepankit	Osuuspankit	Säästöpankit	Kotimaiset pankit yhteensä	
	C3	C3	C3	C3	C3
31					
3101	15,65	-17,32	68,28	14,33	45,30
3102	-76,28	-	-	-76,28	-
32	29,89	-17,32	68,28	27,40	45,30
33	2,52	0,26	9,94	2,31	-24,87
34	13,96	-27,48	-24,56	12,53	11,58
3401	-13,13	-16,85	2,17	-13,22	-45,14
3409	4,65	372,97	-4,29	5,41	(Z)
35	-32,52	-23,39	250,08	-30,93	-45,80
3501	5,46	43,10	-7,95	7,61	29,14
3509	12,11	76,59	-22,70	15,01	56,13
36	-13,69	-4,74	7,05	-12,35	-48,99
3601	-10,25	63,89	-	-5,98	259,42
3602	2,55	(X)	-	9,55	1,72
37	-11,56	53,57	-	-7,48	355,99
38	13,38	0,54	10,12	4,66	40,41
45	9,86	-0,12	23,53	8,54	-12,02
4501	13,43	10,94	13,27	12,77	4,55
450101	-1,95	-2,06	1,26	-1,89	2,36
450102	0,28	38,34	0,00	3,68	1,52
450103	-	-	-100,00	-100,00	-
450104	-0,79	-9,47	5,12	-3,74	3,98
450105	0,00	-7,06	-11,73	-7,18	-0,50
450109	-5,24	-6,30	-6,04	-5,63	0,00
4502	(52,50)	(39,18)	57,85	(52,24)	6,05
450201	(11,94)	(21,82)	74,01	-16,06	12,58
450202	160,21	89,60	41,53	136,87	16,33
450209	-	-	-	-	4,76
49	7,56	-0,17	11,21	6,15	-
60	4,00	5,43	-3,72	4,02	15,57
6001	-11,79	-7,51	-18,79	-11,51	35,05
600101	65,35	-100,00	-	23,55	321,30
600102	-16,41	0,63	-18,79	-15,08	-
600109	(Z)	-	-	(Z)	321,30
6002	37,92	28,95	13,86	36,58	21,99

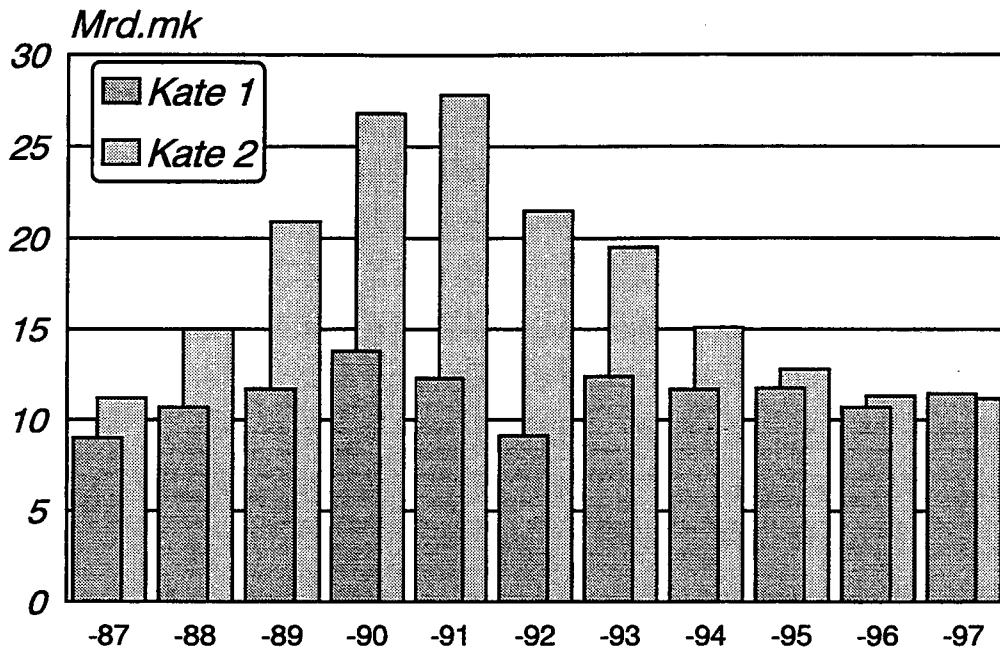
LIITETIETOJA: TASE

		Prosenttia (%)		Ajankohta:		31.12.1997	
		Liikepankit	Osuuspankit	Säästöpankit	Kotimaiset pankit yhteensä	Muutos ajankohdasta: Muut luotto-laitokset	Ulkomaiset luotto-laitokset
		C3	C3	C3	C3	C3	C3
L02	SAAMISET LUOTTOLAITOKSILTA						
0202	C Saamiset luottolaitoksilta (L02)	25,23	12,63	24,28	23,53	50,77	68,41
020201	E Vaadittaessa maksettavat	29,24	22,01	-37,92	22,43	4,67	73,48
02020101	G Talletukset	-5,80	22,01	-38,11	11,50	-38,58	100,19
02020109	D Muut	45,56	0,00	-32,18	45,19	36,03	28,69
020209	B Muut kuin vaadittaessa maksettavat	25,14	11,19	38,25	23,57	57,33	68,36
02020901	D Talletukset	15,78	13,25	43,59	15,72	127,09	-94,37
02020909	A Muut	48,32	-3,71	-58,09	45,26	5,94	70,01
L03	SAAMISET YLEISÖLTÄ JA JULKISYHTEISÖILTÄ						
03	A Saamiset yleisöiltä ja julkisyhteisöiltä (L03, T04, T10, T36)	0,56	-0,17	14,31	1,03	4,01	65,25
0301	C Vaadittaessa maksettavat	7,66	-13,44	3,54	0,33	29,73	223,37
0302	E Muut kuin vaadittaessa maksettavat	0,52	0,10	14,64	1,08	1,20	56,01
L05	SAAMISTODISTUKSET						
05	F Saamistodistukset (L05, T05)	5,34	-11,28	9,06	4,26	51,86	-33,12
0501	H Julkisyhteisöiltä	27,18	-2,26	-8,42	20,01	-4,26	-28,39
050101	J Luovutettavaksi tarkoitetut	25,29	-0,21	-45,71	18,04	19,05	-28,26
050109	G Muut kuin luovutettavaksi tarkoitetut	30,73	-3,34	22,78	22,92	-6,73	-37,03
0509	E Muilta	-9,37	-35,15	158,99	-8,73	83,12	-37,32
050901	G Luovutettavaksi tarkoitetut	-1,95	-46,69	129,52	-1,65	211,78	-38,86
050909	D Muut	-20,74	-29,18	203,16	-19,13	68,19	(Z)
L06	OSAKKEET JA OSUDET						
06	H Osakkeet ja osuudet (L06, T19)	-34,64	15,74	0,84	-19,68	32,69	-40,42
0601	J Luovutettavaksi tarkoitetut	-31,31	-11,42	2,97	-27,94	33,91	-41,45
060101	B Julkisesti noteeratut	-42,52	-15,42	-26,40	-39,01	35,10	-25,46
060109	I Muut	56,50	7,55	12,72	42,89	1,72	-47,52
0609	G Muut	-45,85	27,32	-1,64	-5,42	29,03	580,30
060901	I Julkisesti noteeratut	-98,73	15,34	-100,00	-93,21	(X)	-
060909	F Muut	-0,24	27,56	-1,64	18,13	22,66	580,30

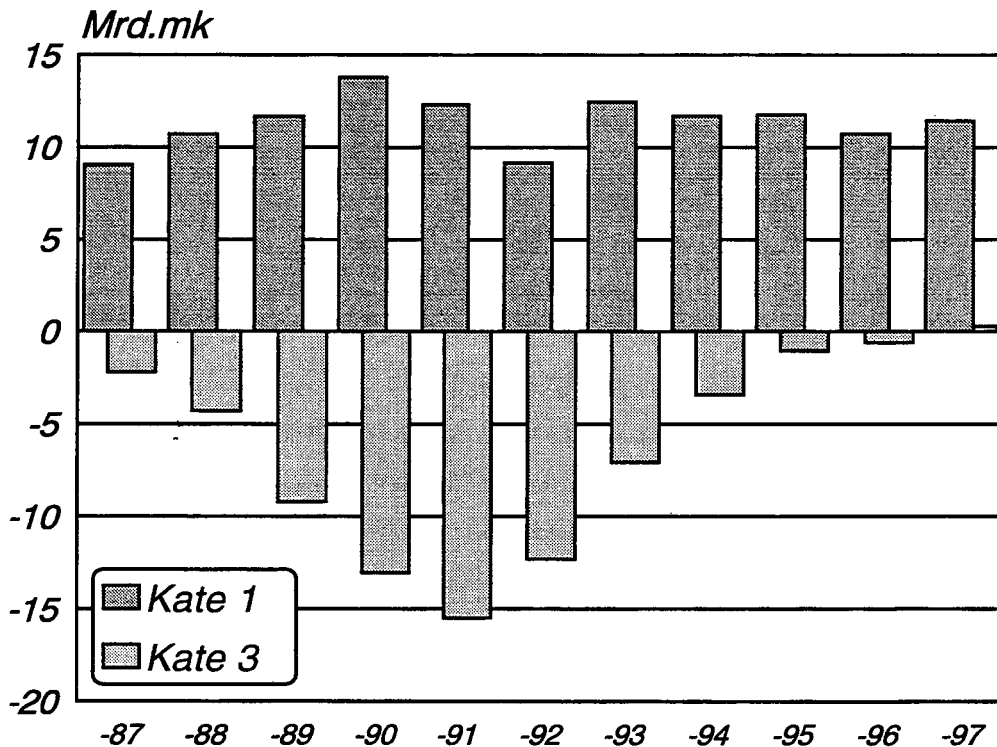
LIITETIETOJA: TASE

	Prosenttia (%)		Osuuspankit		Säästöpankit		Kotimaiset pankit yhteensä		Ajankohta:	
	Liikepankit	C3	Osuuspankit	C3	Säästöpankit	C3	Kotimaiset pankit yhteensä	C3	Muut luotto-laitokset	C3
L07	AINEETTOMAT HYÖDYKKEET									
09										
0901		30,12	-7,60	-11,64	23,65	-26,55	-21,49	-28,26		
0902		-48,94	118,11	-47,38	59,82	-99,48				
0903		48,53	-29,61	152,35	43,96	116,94				
0909		11,89	18,97	-9,58	7,84	-91,64				
		3,26	-11,41	-27,14	-1,70	-37,07				
L11	VELAT LUOTTOLAITOKSILLE									
3102		29,89	-17,32	68,28	27,40	45,30	-29,28	70,59		
310201		3,87	-46,18	114,43	7,03	-19,09		12,75		
31020101		42,00	(Z)	115,77	46,62	-		6,90		
31020109		-81,99	-59,65	107,26	-75,78	-19,09		(Z)		
310209		32,36	-15,90	34,04	29,35	45,66	-29,28	71,20		
31020901		32,07	(Z)	45,69	32,15	-		-63,27		
31020909		35,21	-15,96	-56,57	13,71	45,66	-29,28	101,25		
L12	VELAT YLEISÖLLE JA JULKISYHTEISÖILLE									
3201		4,28	0,76	12,09	3,71	-		60,74		
320101		6,07	-10,69	29,54	5,20	-		87,54		
320109		0,12	6,23	-41,35	1,58	-		-4,44		
3209		-13,84	-8,97	-37,55	-13,72	-36,93	13,98	36,49		
320901		-91,26	-1,85	-64,80	-89,13	11,07		-		
320909		67,31	-9,15	-3,36	41,23	-39,40	13,98	36,49		

Pankkien rahoituskatteet 1) vuosina 1986-1996 2)



Pankkien rahoituskatteet 1) vuosina 1987-1997 2)



1) ennen vuotta 1995 korkokate

2) ei sisällä ulkomaisten pankkien sivukonttoreita Suomessa

Kate 1: Tuloslaskelman rahoituskate (korkokate ennen vuotta 1995); Kaikista korkotuotoista vähennetty korkokulut.

Kate 2: Luotonanto- ja talletustoiminnan "rahoituskate/korkokate"; Korkotuotot kotimaisesta yleisöluotonannosta vähennettynä korkokuluilla kotimaisista yleisötalletuksista.

Kate 3: Muun kuin luotonanto- ja talletustoiminnan "rahoituskate/korkokate"; mm. ulkomaisista saamisista ja veloista, markkinarahasta, joukkovelkakirjoista, pankkien välisistä eristä yms.

Årsbokslut 1997; *) **preliminära uppgifter**

- 01 Resultaträkningar 01.01-31.12.1997, 1000 mk
 01 L Resultaträkningens bilageuppgifter
- 02 Balansräkningar 31.12.1997, 1000 mk
 02 L Balansräkningens bilageuppgifter

Kreditinstitut **)

Banker

Affärsbanker
 Andelsbanker
 Sparbanker

Övriga kreditinstitut

(finansbolag, hypoteksbanker,
 kreditaktiebolag osv..)

Egendomsförvaltningsbolag

(Arsenal Ab, Arsenal-SSP Ab, Arsenal-Silta Ab)

Utländska kreditinstitut

(utländska bankers och övriga kreditinstituts
 filialer i Finland)

*) de kreditinstitut, vilka har uppgjort årsbokslut vid slutet av 1997

***) inkl. inhemska kreditinstituts filialer utomlands samt utländska kreditinstituts dotterkreditinstitut i Finland

01 RESULTATRÄKNING

Tidspunkt: 1.1.-31.12.1997

1000 mk

	Affärs- banker	Andels- banker	Spar- banker	Inhemska banker tillsammans	Övriga kredit- institut	Egendoms- förvaltnings- bolag	Utländska kredit- institut
	C3	C3	C3	C3	C3	C3	C3
01 4 Ränteintäkter (T35)	20 176 460	5 746 943	1 305 802	27 229 205	5 952 792	873 640	2 053 678
0101 6 Fordringar på kreditinstitut och centralbanker (L02)	4 859 840	267 693	42 457	5 169 990	207 301	276 317	1 006 283
0102 8 Fordringar på allmänheten och offentliga samfund	10 367 506	4 862 725	950 667	16 180 898	4 125 977	568 859	371 269
0103 0 Fordringsbevis (L04)	4 885 147	537 941	297 102	5 720 190	1 576 963	25 626	672 192
0109 3 Övriga ränteintäkter	63 967	78 584	15 576	158 127	42 551	2 838	3 934
02 6 Leasingnetto	1 192	662	-	1 854	435 142	-	21 888
03 8 Räntekostnader (T35)	13 256 505	2 087 928	440 914	15 785 347	4 635 581	820 498	1 882 384
0301 0 Skulder till kreditinstitut och centralbanker (L08)	4 007 918	168 143	23 136	4 199 197	833 672	12 854	843 326
0302 2 Skulder till allmänheten och offentliga samfund (L9)	3 814 075	1 458 183	345 502	5 617 760	72 555	403 816	365 392
0303 4 Skuldebrev emitterade till allmänheten (L10)	3 643 036	94 730	19 621	3 757 387	3 629 925	349 386	638 515
0304 6 Efterställda skulder	1 300 271	281 598	46 771	1 628 640	152 805	53 343	-
0305 9 Kapitalinvesteringar	212 907	26 850	5 090	244 847	-	-	-
0306 1 Övriga räntekostnader	278 298	58 424	794	337 516	-53 376	1 099	35 151
04 0 FINANSNETTO	6 921 147	3 659 677	864 888	11 445 712	1 752 353	53 142	193 182
05 3 Dividendintäkter (L15)	519 593	61 529	9 360	590 482	74 918	21 080	5 043
06 5 Provisionsintäkter (L16)	3 127 304	1 257 834	212 214	4 597 353	717 849	20 393	120 382
07 7 Provisionskostnader (L17)	229 594	165 594	22 779	417 967	241 915	8 474	6 421
08 9 Värdepappershandel och valutaverksamhet, netto	1 612 397	126 072	9 406	1 747 875	69 190	619 025	22 700
0801 1 Värdepappershandel	1 316 911	109 419	-1 818	1 424 512	70 091	618 976	-49 426
080101 3 Fordringsbevis	-112 153	46 574	-8 061	-73 640	-1 152	-	-83 644
080102 5 Aktier och andelar	1 607 697	63 052	7 050	1 677 799	49 317	618 976	12 874
080109 0 Övriga	-178 633	-207	-807	-179 647	21 926	-	21 344
0802 3 Valutaverksamhet	295 486	16 653	11 224	323 363	-901	49	72 126
09 1 Övriga rörelseintäkter (L19)	938 001	587 268	120 742	1 646 011	146 110	976 069	1 369
10 3 Administrationskostnader (L20)	5 134 103	2 184 112	575 156	7 893 371	709 866	227 407	339 535
1001 5 Personalkostnader	2 819 473	1 427 875	364 769	4 612 117	383 999	161 737	202 277
100101 7 Löner	2 896 361	1 116 434	273 111	4 285 906	296 908	125 376	151 864
100102 9 Pensioner	-480 883	176 444	51 259	-253 180	38 483	13 803	27 941
100103 1 Sociala kostnader	272 997	84 369	20 475	377 841	28 380	10 059	14 117
100104 3 Övriga personalkostnader	130 998	50 628	19 924	201 550	20 229	12 499	8 355
1002 7 Övriga administrationskostnader	2 314 630	756 237	210 387	3 281 254	325 867	65 670	137 258
11 5 Avskrivningar (L21)	535 378	229 589	67 884	832 851	87 157	123 008	30 944
12 7 Övriga rörelsekostnader (L22)	1 721 255	1 670 748	187 673	3 579 676	142 967	953 639	46 344
13 9 Kredit- och garantiförluster (T14)	1 026 815	1 013 279	61 950	2 102 044	178 804	306 791	9 989
14 1 Nedskrivningar av värdepapper avsedda att stadigvarande innehas i rörelsen	56 357	130 142	12 376	198 875	6 470	528 659	-90 557
16 6 Rörelsevinst	4 414 941	298 916	288 792	5 002 649	1 393 241	-458 269	-
17 8 Extraordinära intäkter (L25)	17 940	914 698	9 990	942 628	418	388	365
18 0 Extraordinära kostnader (L26)	81 629	70 023	1 043	152 695	48	11	565
19 2 Resultat före bokslutsdispositioner och skatter	4 331 252	1 143 591	297 739	5 792 582	1 393 611	-457 892	-90 757
20 4 Ökning(-) eller minskning(+) av frivilliga reserveringar och avskrivn.differens	-56 402	-5 898	-24 158	-86 458	-441 689	-	24 570
21 6 Direkta skatter (T16)	393 149	325 204	54 822	773 175	208 386	31	15 347
24 2 RÄKENSKAPSPERIODENS VINST ELLER FÖRLUST	3 901 701	812 489	218 759	4 932 949	743 536	-457 923	-81 534

1) innehåller återföring av pensionskassas övertäckning

BILAGEUPPGIFTER: RESULTATRÄKNING

Tidspunkt: 1.1.-31.12.1997

1000 mk	Affärs- banker	Andels- banker	Spar- banker	Inhemska banker tillsammans	Övriga kredit- institut	Egendoms- förvaltnings- bolag	Utländska kredit- institut
	C3	C3	C3	C3	C3	C3	C3
L15	DIVIDENDINTÄKTER						
05	519 593	61 529	9 360	590 482	74 918	21 080	5 043
0501	133 770	58 206	4 381	196 357	6 958		
050101	29 282	12 696	1 100	43 078	1 916		
050109	104 488	45 510	3 281	153 279	5 042		
0502	24 892	1 307	1 641	27 840	55 245		
050201	6 391	366	112	6 869	15 455		
050209	18 501	941	1 529	20 971	39 790		
0503	360 931	2 016	3 338	366 285	12 715		
050301	80 168	420	103	80 691	3 064		
050309	280 763	1 596	3 235	285 594	9 651		
L16	PROVISIONSINTÄKTER						
06	3 127 305	1 257 834	212 214	4 597 353	717 849	20 393	120 382
0601	570 175	470 990	43 294	1 084 459	299 535	13 141	7 412
060101	422 779	363 641	28 542	814 962	92 203		
060102	45 981	81 956	2 881	130 818	181 520		
060109	101 415	25 393	11 871	138 679	25 812		
0602	102 067	38 299	2 258	142 624			
060201	22 205	35 847	88	58 140			1 008
060209	79 862	2 452	2 170	84 484			
0603	1 098 201	378 989	85 358	1 562 548			4 904
060301	246 088	36 785	19 283	302 156			
060303	818 363	276 657	40 141	1 135 161			
060309	33 750	65 547	25 934	125 231			
0604	188 936	46 871	28 353	264 160			60 403
0605	123 668	6	571	124 245	50		5 409
0606	286 014	92 237	20 738	398 989	1 879	170	505
060601	32 423	2 805	93	35 321			
060609	253 591	89 432	20 645	363 668	1 879		
0607	381 869	65 078	10 655	457 602	6 655	6 631	13 073
0608	98 313	12	1	98 326			8 556
0609	278 060	165 347	20 986	464 393	409 730	451	19 112
060901	34 392	8 889	8 082	51 363	26		
060909	243 668	156 458	12 904	413 030	409 704		

BILAGEUPPGIFTER: RESULTATRÄKNING

Tidspunkt: 1.1.-31.12.1997

1000 mk

	Affärs- banker	Andels- banker	Spar- banker	Inhemska banker tillsammans	Övriga kredit- institut	Egendoms- förvaltnings- bolag	Utländska kredit- institut
	C3	C3	C3	C3	C3	C3	C3

L17 PROVISIONSKOSTNADER

07	229 594	165 594	22 779	417 967	241 915	8 474	6 421
0701	14 967	135 003	763	150 733	3 683		190
0709	214 627	30 591	22 016	267 234	238 232	8 474	6 231

L19 ÖVRIGA RÖRELSEINTÄKTER

09	938 001	587 268	120 742	1 646 011	146 110	976 069	1 369
0901	287 611	494 295	109 292	891 198	25 559	610 883	
0902	693	104	1	798		4 301	
0903	27 919	34 249	8 062	70 230	213	117 361	
0909	621 778	58 620	3 387	683 785	120 338	243 524	

L20 ADMINISTRATIONSKOSTNADER

10	5 134 103	2 184 112	575 156	7 893 371	709 866	227 407	339 535
1001	2 819 473	1 427 875	364 769	4 612 117	383 999	161 737	202 277
100101	2 896 361	1 116 434	273 111	4 285 906	296 908	125 376	151 864
100102	-480 883	176 444	51 259	-253 180	38 483	13 803	27 941
10010201	20 552	190	472	21 214	-790		
10010202	277 758	156 701	50 652	485 111	39 861		
10010203	3 339	19 553	119	23 011			
10010209	-782 532		16	-782 516	-588		
100103	272 997	84 369	20 475	377 841	28 380	10 059	14 117
10010301	144 457	54 702	11 576	210 735	17 162		
10010309	128 540	29 667	8 899	167 106	11 218		
100104	130 998	50 628	19 924	201 550	20 229	12 499	8 355
1002	2 314 630	756 237	210 387	3 281 254	325 867	65 670	137 258
100201	779 157	113 231	20 789	913 177	38 116		
10020101	89 032	43 888	11 025	143 945	7 210		
10020102	77 514	45 009	3 118	125 641	5 608		
10020109	612 611	24 330	6 646	643 587	25 298		
100202	580 756	324 750	104 362	1 009 868	69 344	36 872	
10020201				707 632	40 958		
10020209				302 236	28 386		
100203	279 717	96 272	31 260	407 249	61 857	6 758	
100204	205 418	144 290	43 387	393 095	82 207	3 622	
10020401	26 841	11 594	5 278	43 713	12 145		
10020409	178 577	132 696	38 109	349 382	70 062		
100209	469 582	77 694	10 589	557 865	74 343	12 534	

1) innehåller återföring av pensionskassas övertäckning

BILAGEUPPGIFTER: RESULTATRÄKNING

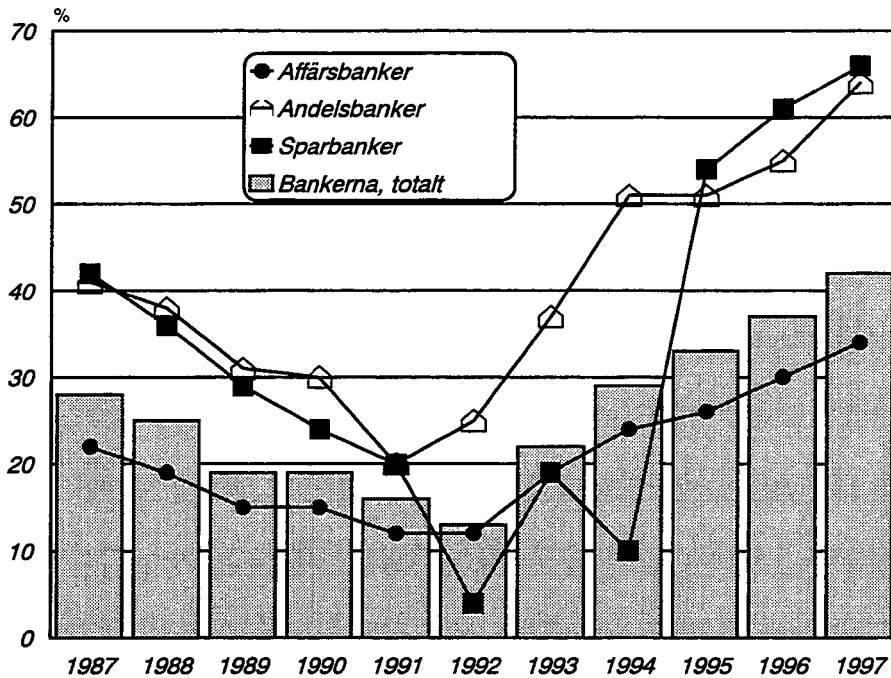
Tidspunkt: 1.1.-31.12.1997

1000 mk	Affärs- banker	Andels- banker	Spar- banker	Inhemska banker tillsammans	Övriga kredit- institut	Egendoms- förvaltnings- bolag	Utländska kredit- institut
	C3	C3	C3	C3	C3	C3	C3
L21	AVSKRIVNINGAR						
11	F Avskrivningar (L21)	535 378	67 884	832 851	87 157	123 008	30 944
1101	H Byggnader	71 968	10 715	144 672	5 587	113 687	
110101	J I eget bruk	43 875	5 844	84 829	4 856		
110102	B Andra än i eget bruk	28 093	4 871	59 843	731	113 687	
1103	B Maskiner och inventarier	242 773	17 479	391 963	27 690	3 016	
1105	G Immaterialiella tillgångar	91 356	9 912	119 208	43 639		
1109	E Övriga avskrivningar	129 280	29 778	177 004	10 241	6 305	
L22	ÖVRIGA RÖRELSEKOSTNADER						
12	H Övriga rörelsekostnader (L22)	1 721 255	187 673	3 579 676	142 967	953 639	46 344
1201	J Hyresintäkter	632 306	37 894	745 711	41 709	47 157	
120101	B Fastighetshyror	609 429	14 156	680 342	39 566	38 921	
120109	I Utrustnings-, föremåls- och trafikmedelshyror	22 877	23 738	65 367	2 143	8 236	
1203	D Fastigheter och fastighetssammanslutningar	283 506	102 604	867 519	21 263	390 370	
1204	F Överlåtelseförluster från fastigheter och fastighetssammanslutningar	3 319	1 011	41 953		214 716	
1209	G Övriga rörelsekostnader	802 124	46 164	1 924 493	79 995	301 396	
120901	I Avgifter till säkerhetsfonder	189 268	12 227	864 167			
120902	A Övriga försäkrings- och säkerhetskostnader	42 966	5 687	329 153	11 159	1 232	
120903	C Tillsyns-, inspektions- och medlemsavgifter	67 251	14 701	172 684	11 955	8 927	
120904	E Förluster	35 936	1 018	70 718	269	9 995	
120909	F Övriga	466 703	12 531	487 771	56 612	281 242	

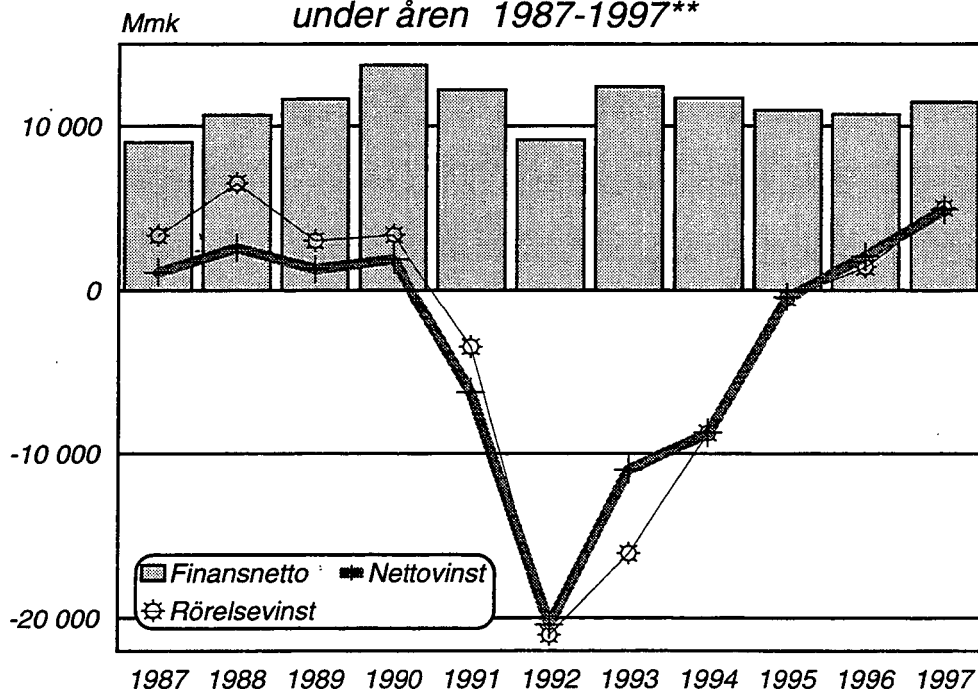
1000 mk

	Affärs- banker	Andels- banker	Spar- banker	Inhemska banker tillsammans	Övriga kredit- institut	Egendoms- förvaltnings- bolag	Utländska kredit- institut
	C3	C3	C3	C3	C3	C3	C3
L25 EXTRAORDINÄRA INTÄKTER							
17 I Extraordinära intäkter (L25)	17 940	914 698	9 990	942 628	418	388	365
1701 A Överlåtelsevinster	11 494	186 236	1 540	199 270	13		
170101 C Fastigheter och fastighetssammanslutningar	4 810	5 626	1 487	11 923	13		
170102 E Aktier och andelar	6 226	179 675	45	185 946			
170109 J Övriga	458	933	8	1 399			
1702 C Understöd från säkerhetsfonder		324 321		324 321			
1703 E Fusionsvinster		5 509	5 639	11 148	0		
1709 H Övriga	6 446	398 628	2 810	407 884	405		
L26 EXTRAORDINÄRA KOSTNADER							
18 A Extraordinära kostnader (L26)	81 629	70 023	1 043	152 695	48	11	565
1801 C Överlåtelseförluster	28 485	5 447	793	34 725	35		
180101 E Fastigheter och fastighetssammanslutningar	19 090	1 464	434	20 988			
180102 G Aktier och andelar	9 369	2 361	351	12 081			
180109 B Övriga	26	1 622	8	1 656	35		
1802 E Fusionsförluster		14 643	247	14 890	8		
1809 J Övriga	53 144	49 931	3	103 078	5		

Finansnetto/ränteintäkter % *
under åren 1987-1997**



Bankernas finansnetto, rörelsevinst och nettovinst *
under åren 1987-1997**



* exkl. utländska bankers filialer i Finland

** före år 1995 räntebidrag=finansnetto

02 BALANSRÄKNING
AKTIVA

31.12.1997

Tidspunkt:

1000 mk

	Affärs- banker	Andels- banker	Spar- banker	Inhemska banker tillsammans	Övriga kredit- institut	Egendoms- förvaltnings- bolag	Utländska kredit- institut
	C3	C3	C3	C3	C3	C3	C3
01	7 656 717	1 104 868	545 217	9 306 802	1 368	77	312 013
02	121 173 416	18 277 759	1 668 289	141 119 464	7 694 558	4 243 851	25 312 380
0201	2 943 681	1 617 510	261 943	4 823 134	100	-	-
0202	118 229 735	16 660 249	1 406 346	136 296 330	7 694 458	4 243 851	25 312 380
03	196 885 395	77 373 230	16 004 686	290 263 311	65 561 080	16 995 083	7 534 468
04	9 826	794	-	10 620	6 570 104	-	368 941
05	99 184 662	7 290 273	5 951 165	112 426 100	28 413 146	280	10 515 570
0501	48 194 337	5 828 579	4 475 196	58 498 112	6 409 895	-	5 290 878
0509	50 990 325	1 461 694	1 475 969	53 927 988	22 003 250	280	5 224 692
06	2 397 603	1 702 934	136 393	4 236 930	276 598	1 485 634	94 953
07	15 061 586	13 246	5 523	15 080 355	267 839	1 116	-
08	5 364 941	212 657	41 540	5 619 138	298 970	1 133 076	310
0801	3 227 424	-	3 550	3 230 974	205 846	-	-
0809	2 137 517	212 657	37 990	2 388 164	93 124	1 133 076	310
09	455 233	32 883	28 870	516 986	91 226	1 129	19 710
11	5 456 637	8 496 722	1 824 717	15 778 076	564 832	5 810 421	61 474
1101	1 942 240	2 270 091	522 692	4 735 023	114 426	1 355 741	-
110101	1 154 532	1 180 630	179 772	2 514 934	84 723	-	-
110102	787 708	1 089 461	342 920	2 220 089	29 703	1 355 741	-
1102	2 255 936	5 832 165	1 220 802	9 308 903	351 059	4 449 702	2 250
110201	765 382	1 429 225	322 639	2 517 246	62 658	58 666	-
110209	1 490 554	4 402 940	898 163	6 791 657	288 401	4 391 036	2 250
1103	773 979	297 608	69 426	1 141 013	73 755	4 601	45 108
1109	484 482	96 858	11 797	593 137	25 591	377	14 116
12							
13	6 074 927	1 633 803	87 176	7 795 906	151 237	71 222	1 428 441
1301	806 342	10 307	22 844	839 493	-	-	109 752
1302	1 153 338	320 986	23 020	1 497 344	6 409	-	163
1303	4 115 247	1 302 510	41 312	5 459 069	144 828	71 222	1 318 526
14	19 861 985	1 716 489	333 290	21 911 764	4 032 421	936 180	4 253 551
1401	15 924 768	1 661 441	310 361	17 896 570	3 599 249	83 608	1 514 790
1409	3 937 217	55 048	22 929	4 015 194	433 172	852 572	2 738 761
19	479 582 928	117 855 658	26 626 866	624 065 452	113 923 379	30 678 069	49 901 817

02 BALANSRÄKNING
PASSIVA

Tidspunkt: 31.12.1997

1000 mk
Affärs-
banker

	Andels- banker	Spar- banker	Inhemska banker tillsammans	Övriga kredit- institut	Egendoms- förvaltnings- bolag	Utländska kredit- institut
	C3	C3	C3	C3	C3	C3
31	104 440 973	1 252 956	109 858 948	25 257 449	90 426	13 715 442
3101	2 873 215	-	2 873 215	-	-	-
3102	101 567 758	1 252 956	106 985 733	25 257 449	90 426	13 715 442
32	214 529 862	22 153 966	332 910 628	1 998 246	13 865 486	11 659 669
33	89 396 066	408 361	91 476 679	66 041 121	7 582 506	15 801 377
34	12 717 472	220 089	14 009 928	644 776	81 813	4 455 736
3401	7 992 752	200 929	8 294 366	7 768	-	279 573
3409	4 724 720	19 160	5 715 562	637 008	81 813	4 176 163
35	13 507 578	166 736	14 900 961	5 370 486	184 269	4 353 741
3501	10 656 952	70 620	11 618 012	4 825 806	57 566	1 413 629
3509	2 850 626	96 116	3 282 949	544 681	126 703	2 940 112
36	856 571	95 488	952 059	17 615	2 907 199	3 765
3601	90 861	-	97 559	1 359	-	-
3602	765 710	-	854 500	16 256	2 907 199	3 765
37	477 886	254 694	1 938 979	1 534 706	-	10 993
38	19 929 317	513 107	23 913 416	2 367 557	51 009	-
45	23 727 203	1 656 957	34 103 857	10 691 588	5 915 361	-98 906
4501	26 748 967	1 166 809	38 308 839	8 227 948	25 911 381	55 041
450101	12 330 390	412 967	14 471 371	3 381 415	4 408 694	-
450102	4 823 140	579 018	8 434 542	4 471 637	19 713 848	29 000
450103	22 013	34 924	215 302	68 827	-	-
450104	9 573 424	139 900	15 187 624	25 500	1 788 839	26 041
450105	-	-	-	280 569	-	-
450109	-	-	-	2 463 640	-19 996 020	-153 947
4502	-3 021 764	490 148	-4 204 982	1 719 904	-19 538 097	-72 410
450201	-6 923 465	271 389	-9 137 931	743 536	-	-81 534
450202	3 901 701	218 759	4 932 949	-	-457 923	-
450209	-	-	-	-	-	-
49	479 582 928	26 626 866	624 065 452	113 923 379	30 678 069	49 901 817
60	85 481 955	1 203 752	95 257 371	21 187 878	666 248	237 051 593
6001	49 470 678	546 911	54 868 064	2 884 001	-	-
600101	2 072 145	-	2 072 145	-	-	-
600102	45 832 424	546 911	51 229 810	2 884 001	-	-
600109	1 566 109	-	1 566 109	594 736	-	-
6002	36 011 277	656 841	40 389 307	18 303 877	-	-

BILAGEUPPGIFTER: BALANSRÄKNING

31.12.1997

Tidspunkt:

1000 mk

	Affärs- banker	Andels- banker	Spar- banker	Inhemska banker tillsammans	Övriga kredit- institut	Egendoms- förvaltnings- bolag	Utländska kredit- institut
	C3	C3	C3	C3	C3	C3	C3
L02	FORDRINGAR PÅ KREDITINSTITUT						
0202	118 229 735	16 660 249	1 406 346	136 296 330	7 694 458	4 243 851	25 312 380
020201	2 531 251	2 408 898	128 783	5 068 932	665 725	12 579	253 752
02020101	586 070	2 408 898	124 465	3 119 433	164 199	1 691	183 432
02020109	1 945 181		4 318	1 949 499	501 526	10 888	70 320
020209	115 698 483	14 251 350	1 277 563	131 227 396	7 028 733	4 231 272	25 058 619
02020901	76 236 452	12 749 957	1 257 231	90 243 640	4 303 501		8 444
02020909	39 462 031	1 501 393	20 332	40 983 756	2 725 232	4 231 272	25 050 175
L03	FORDRINGAR PÅ ALLMÄNHETEN OCH OFFENTLIGA SAMFUND						
03	196 885 395	77 373 230	16 004 686	290 263 311	65 561 080	16 995 083	7 534 468
0301	1 132 746	118 140	435 778	1 686 664	8 039 422		813 727
0302	195 752 649	77 255 090	15 568 908	288 576 647	57 521 658	16 995 083	6 720 741
L05	FORDRINGSBEVIS						
05	99 184 662	7 290 273	5 951 165	112 426 100	28 413 147	280	10 515 570
0501	48 194 337	5 828 579	4 475 196	58 498 112	6 409 896	-	5 290 878
050101	31 008 568	2 061 098	1 208 581	34 278 247	764 092	-	5 221 881
050109	17 185 769	3 767 480	3 266 615	24 219 864	5 645 804	-	68 997
0509	50 990 325	1 461 694	1 475 969	53 927 988	22 003 250	280	5 224 692
050901	33 383 216	409 800	784 475	34 577 491	3 896 073	280	5 096 762
050909	17 607 109	1 051 894	691 494	19 350 497	18 107 177	-	127 930
L06	AKTIER OCH ANDELAR						
06	2 397 603	1 702 934	136 393	4 236 930	276 598	1 485 634	94 953
0601	1 942 049	389 618	74 916	2 406 583	209 562	1 485 634	93 157
060101	1 441 151	307 168	13 342	1 761 661	203 876	1 476 918	32 636
060109	500 898	82 449	61 574	644 921	5 685	8 716	60 521
0609	455 554	1 313 316	61 477	1 830 347	67 036	-	1 796
060901	4 948	22 860		27 808	3 343	-	
060909	450 606	1 290 455	61 477	1 802 538	63 693	-	1 796

BILAGEUPPGIFTER: BALANSRÄKNING

Tidspunkt: 31.12.1997

1000 mk

	Affärs- banker	Andels- banker	Spar- banker	Inhemska banker tillsammans	Övriga kredit- institut	Egendoms- förvaltnings- bolag	Utländska kredit- institut
	C3	C3	C3	C3	C3	C3	C3

L07 IMMATERIELLA TILLGÅNGAR

09	455 233	32 883	28 870	516 986	91 226	1 129	19 710
0901	24	3 180	392	3 596	67		
0902	299 972	10 663	4 459	315 094	30 135		
0903	33 362	8 698	10 511	52 571	47		
0909	121 875	10 339	13 508	145 722	60 977		

L11 SKULDER TILL KREDITINSTITUT

3102	101 567 758	4 165 019	1 252 956	106 985 733	25 257 449	90 426	13 715 442
310201	7 041 794	127 797	680 078	7 849 669	77 353		94 494
31020101	6 666 294	31 998	576 866	7 275 158			89 588
31020109	375 500	95 799	103 212	574 511	77 353		4 906
310209	94 525 964	4 037 217	572 878	99 136 059	25 180 096	90 426	13 620 948
31020901	85 350 258	2 985	551 716	85 904 959			533 749
31020909	9 175 706	4 034 232	21 162	13 231 100	25 180 096	90 426	13 087 199

L12 SKULDER TILL ALLMÄNHETEN OCH OFFENTLIGA SAMFUND

3201	197 061 573	91 766 096	21 608 317	310 435 986			2 129 934
320101	140 048 330	26 314 753	18 825 798	185 188 881			1 761 013
320109	57 013 243	65 451 343	2 782 519	125 247 105			368 921
3209	17 468 289	4 460 701	545 645	22 474 635	1 669 590	13 865 486	9 529 735
320901	906 938	115 976	171 143	1 194 057	143 869		
320909	16 561 351	4 344 725	374 502	21 280 578	1 525 721	13 865 486	9 529 735

BILAGETABELLER

T40 KONTOR OCH VERKSAMHETSSTÄLLEN

	Affärs- banker	Andels- banker	Spar- banker	Inhemska banker tillsammans	Övriga kredit institut	Egendoms- förvaltnings- bolag	Utländska kredit institut
01 Förrättningsställen, totalt	939	962	273	2 174	51	22	21
0101 Huvudkontor	9	293	40	342	23	3	-
0102 Filialer	547	535	211	1 293	15	8	21
0103 Övriga förrättningsställen	383	134	22	539	13	11	-

Vid periodens slut

T41 PERSONAL vid periodens slut (A)

01 Totalt	17 029	7 502	1 773	26 304	1 615	507	512
0101 Högre tjänstemän	3 526	1 194	358	5 078	291	140	134
010101 Män	2 160	770	234	3 164	176	112	86
010102 Kvinnor	1 366	424	124	1 914	115	28	48
0102 Övriga tjänstemän	13 058	5 784	1 293	20 135	1 321	363	375
010201 Män	965	242	88	1 295	330	282	149
010202 Kvinnor	12 093	5 540	1 205	18 838	991	81	228
0103 Arbetare	445	521	122	1 088	3	4	3

Personal totalt

T42 PERSONAL vid periodens slut (B)

01 Totalt	17 029	7 502	1 773	26 304	1 615	507	512
0101 Ordinarie heltidsanställda	15 388	6 604	1 452	23 444	1 429	488	494
0102 Ordinarie deltidanställda	1 376	661	175	2 212	37	4	2
0103 Tillfälligt anställda	265	212	90	567	149	15	17
0104 Säsongsanställda	-	13	43	56	-	-	-

Personal totalt

	Affärs- banker	Andels- banker	Spar- banker	Inhemskas banker tillsammans	Övriga kredit- institut	Egendoms- förvaltnings- bolag	Utländska kredit- institut	C3	C3	C3	C3	
01												
0101	-3,20	-13,50	-0,16	-5,44	1,88	-19,50	0,90					
0102	28,22	-18,26	-19,25	23,97	-13,90	-30,69	26,41					
0103	-10,62	-12,97	-0,35	-10,80	-4,78	-15,47	55,05					
0109	-9,09	-16,12	4,00	-9,21	38,39	253,71	-27,79					
02	-21,00	-9,93	-0,36	-13,99	-67,15	-55,47	-94,29					
02	-28,11	170,20	-	-2,57	-9,38	-100,00	68,27					
03	-9,34	-29,14	-13,67	-12,69	0,40	-30,08	10,28					
0301	20,62	0,06	22,76	19,65	13,10	-67,64	42,51					
0302	-25,63	-32,44	-14,22	-26,94	-39,60	-10,96	28,76					
0303	-17,24	-60,69	-44,58	-19,68	1,47	-34,46	-20,22					
0304	3,10	-13,29	12,34	0,07	-15,88	-62,77	-					
0305	-26,94	-21,94	-34,67	-26,61	-	-	-					
0306	28,65	191,39	-81,48	40,24	-	-72,00	12,97					
04	11,20	-1,01	8,49	6,79	2,74	-	-43,41					
05	2,27	185,48	46,41	10,17	82,67	(X)	149,65					
06	-4,28	1,46	-0,21	-2,59	6,75	-32,03	32,54					
07	16,96	-13,40	21,74	2,89	48,41	-50,13	29,69					
08	-18,87	-41,46	-28,52	-21,12	56,28	138,26	-15,36					
0801	-19,43	-45,13	-	-22,44	71,33	138,09	-					
080101	*)	-48,63	*)	*)	*)	*)	*)					
080102	120,50	-42,38	998,13	99,94	49,60	138,09	*)					
080109	*)	(68,78)	*)	*)	*)	*)	*)					
0802	-16,28	4,49	8,89	-14,72	*)	*)	-54,19					
09	-1,50	20,04	4,83	5,74	-12,88	5,09	-83,97					
10	-17,76	-4,90	10,13	-12,89	-1,74	-38,80	15,12					
1001	-30,45	-8,39	8,13	-22,48	-3,92	-3,94	15,37					
100101	-5,08	-9,85	7,21	-5,69	1,18	0,32	16,54					
100102	*)	3,52	8,55	*)	-35,33	-33,34	20,05					
100103	-20,89	-11,04	5,35	-17,74	1,10	0,27	12,41					
100104	-19,10	-7,99	25,03	-13,46	8,62	-1,23	-9,03					
1002	5,74	2,47	13,76	5,44	0,96	-67,68	14,74					
11	-18,57	-0,37	73,99	-10,15	-16,43	-22,59	26,99					
12	-17,87	-12,01	-12,85	-14,97	-1,00	1,12	125,77					
13	-49,86	-7,97	-39,75	-35,36	-15,24	-66,17	-					
14	-85,57	79,02	-26,15	-58,57	-77,29	-54,75	-					
16	237,53	*)	25,77	254,88	10,79	(81,17)	*)					
17	-97,41	-0,22	-31,79	-41,94	-99,32	-98,31	-55,16					
18	-84,62	-32,48	-95,23	-76,74	-99,30	-99,63	378,81					
19	196,16	66,94	33,87	143,73	6,19	(81,03)	*)					
20	*)	(63,60)	(1,38)	*)	(2,48)	-	*)					
21	111,80	35,33	24,55	64,53	21,41	*)	-38,78					
24	160,21	89,60	41,53	136,87	4,76	(81,01)	*)					

1) innehåller återföring av pensionskassas övertäckning

2 RÄKENSKAPSPERIODENS VINST ELLER FÖRLUST

BILAGEUPPGIFTER: RESULTATRÄKNING

Tidspunkt:
 I.1.-31.12.1997
 I.1.-31.12.1996

	Procent (%)	Andels- banker	Spar- banker	Förändring från perioden: Inhemsk banker	Övriga kredit- institut	Egendoms- förvaltnings- bolag	Utländska kredit- institut
	C3	C3	C3	C3	C3	C3	C3
L15 DIVIDENDINTÄKTER							
05							
0501	2,27	185,48	46,41	10,17	82,67	(X)	149,65
050101	-29,65	182,86	36,78	-8,21	-51,72		
050109	-52,51	304,46	75,16	-34,16	-52,26		
0502	-18,68	161,12	27,42	3,22	-51,51		
050201	-43,28	(X)	34,51	-38,38	454,72		
050209	-45,91	(X)	103,64	-42,22	520,93		
0503	-42,31	(X)	31,24	-37,01	432,66		
050301	31,72	124,75	69,18	32,29	-23,60		
050309	42,98	88,34	505,88	43,30	-13,93		
	28,82	137,15	65,39	29,48	-26,23		
L16 PROVISIONSINTÄKTER							
06	-4,28	1,46	-0,21	-2,59	6,75	-32,03	32,54
0601	4,08	-8,81	4,70	-1,92	23,12	-23,48	27,77
060101	3,73	-8,68	5,79	-2,14	55,45		
060102	19,40	-10,97	-5,70	-2,09	7,60		
060109	-0,31	-3,22	4,90	-0,44	68,95		
0602	16,34	-5,18	-8,69	9,21	-		67,72
060201	14,09	-4,43	-61,06	1,65	-		
060209	16,98	-14,71	-3,43	15,11	-		
0603	4,20	23,15	6,61	8,38	-		42,10
060301	-5,93	-7,80	15,28	-5,05	-		
060303	10,17	33,94	14,75	15,32	-		
060309	-31,81	6,93	-8,55	-10,01	-		
0604	-7,48	-2,75	-28,87	-9,62	-100,00		58,16
0605	-44,56	-99,16	51,86	-44,57	-96,98		(X)
0606	28,10	-3,90	16,16	18,35	-47,16		95,74
060601	2,61	-42,00	-24,39	-3,38	-100,00		
060609	32,30	-1,88	16,44	21,00	-15,78		-15,02
0607	-23,87	-28,44	-18,73	-24,44	186,24		6,47
0608	-3,90	-42,86	(Z)	-3,91	-		0,55
0609	-13,94	18,46	19,45	-3,30	-2,81	32,65	
060901	-2,57	-9,79	6,89	-2,57	(Z)		
060909	-15,33	20,62	28,94	-3,39	-2,81		

BILAGEUPPGIFTER: RESULTATRÄKNING

	Procent (%)		Tidspunkt:		Förändring från perioden:		1.1.-31.12.1997		1.1.-31.12.1996			
	Affärs- banker	C3	Andels- banker	C3	Spar- banker	C3	Inhemska banker	Övriga kredit- institut	C3	Egendoms- förvaltnings- bolag	C3	Utländska kredit- institut

L17 PROVISIONSKOSTNADER

07	H	Provisionskostnader (L17)	16,96	-13,40	21,74	2,89	48,41	-12,88	5,09	-50,13	29,69	-83,97
0701	J	Betalda expeditionsvgifter	248,88	-10,64	179,49	-3,15	-6,28	1,77	-0,95	-	(Z)	
0709	G	Övriga provisionskostnader	11,78	-23,79	19,41	6,65	49,76	-45,52	983,38	-50,13	25,85	

L19 ÖVRIGA RÖRELSEINTÄKTER

09	B	Övriga rörelseintäkter (L19)	-1,50	20,04	4,83	5,74	-12,88	-12,88	5,09	-83,97	
0901	D	Ränteintäkter från fastigheter	5,79	18,93	1,05	12,01	1,77	1,77	-0,95		
0902	F	Dividendintäkter från fastighetssammanslutningar	(Z)	19,54	(Z)	817,24	-	-	983,38		
0903	H	Övertältevinster från fastigheter och fastighetssammanslutningar	245,70	127,04	105,40	159,29	-45,52	-45,52	75,00		
0909	A	Övriga	-7,52	0,34	9,51	-6,82	-15,38	-15,38	-0,43		

L20 ADMINISTRATIONSKOSTNADER

10	D	Administrationskostnader (L20)	-17,76	-4,90	10,13	-12,89	-1,74	-1,74	-38,80	15,12	
1001	F	Personalkostnader	-30,45	-8,39	8,13	-22,48	-3,92	-3,92	-3,94	15,37	
100101	H	Löner	-5,08	-9,85	7,21	-5,69	1,18	1,18	0,32	16,54	
100102	J	Pensioner 1)	*	3,52	8,55	*	-35,33	*	-33,34	20,05	
10010201	B	Utbetalda pensioner	-84,92	-10,38	-32,09	-84,54					
10010202	D	Pensionsförsäkringspremier	-21,90	-6,35	9,27	-14,79	-22,09	-22,09			
10010203	F	Förändring av underskätt i pensionsansvar	24,50	574,24	0,00	303,63	-	-			
10010209	I	Övriga 1)	*	-	-69,81	*	*	*			
100103	B	Sociala kostnader	-20,89	-11,41	5,35	-17,81	1,10	1,10	0,27	12,41	
10010301	D	Socialskyddsavgifter	-20,48	-9,41	5,64	-16,70	0,55	0,55			
10010309	A	Övriga	-21,34	-14,85	4,97	-19,17	1,70	1,70			
100104	D	Övriga personalkostnader	-19,10	-7,99	25,03	-13,46	8,62	8,62	-1,23	-9,03	
1002	H	Övriga administrationskostnader	5,74	2,47	13,76	5,44	0,96	0,96	-67,68	14,74	
100201	J	Kontorskostnader	-5,00	7,37	0,57	-3,50	1,74	1,74	-28,63		
10020101	B	Kontorsmaterialer och -redskap	-22,38	2,42	1,87	-14,51	-4,59	-4,59			
10020102	D	Reparation och underhåll av maskiner och utrustning	-24,28	1,16	-1,24	-16,25	7,25	7,25			
10020109	I	Övriga kontorskostnader	1,58	34,29	-0,69	2,50	2,51	2,51			
100202	B	ADB-kostnader	22,80	-2,51	22,14	13,28	-5,57	-5,57	-9,05		
10020201	D	ADB-serviceavgifter				13,40	22,04	22,04			
10020209	A	Övriga ADB-kostnader (icke hyror och löner)				12,98	-28,82	-28,82			
100203	D	Kommunikationskostnader	-5,06	-3,17	11,04	-3,54	1,01	1,01	-14,34		
100204	F	Marknadskostnader	10,89	3,59	11,52	8,16	-2,79	-2,79	-37,53		
10020401	H	Repräsentationskostnader	32,06	3,02	5,94	19,56	-3,91	-3,91			
10020409	E	Övriga marknadskostnader	8,28	3,64	12,34	6,88	-2,59	-2,59			
100209	G	Övriga	12,89	27,92	-9,96	14,21	12,55	12,55	-91,09		

1) innehåller återföring av pensionskassas övertäckning

BILAGEUPPGIFTER: RESULTATRÄKNING

	Procent (%)	Tidspunkt:			
		1.1.-31.12.1997	1.1.-31.12.1996	Utländska kreditinstitut C3	Egendomsbolag C3
	Affärsbanker C3	Andelsbanker C3	Sparbanker C3	Förändring från perioden: Inhemskabankertillsammans C3	Övrigakreditinstitut C3

L21 AVSKRIVNINGAR

11	F	Avskrivningar (L21)	-18,57	-0,37	73,99	-10,15	-16,43	-22,59	26,99
1101	H	Byggnader	-39,14	23,50	39,68	-17,85	100,54	259,71	
110101	J	I eget bruk	-23,04	21,17	35,31	-6,07	142,68	-	
110102	B	Andra än i eget bruk	-54,12	26,77	45,32	-30,24	-6,88	259,71	
1103	B	Maskiner och inventarier	-20,19	-11,04	8,96	-16,30	-1,24	-25,90	
1105	G	Immateriella tillgångar	-7,16	-6,66	6,63	-6,07	-4,04	-100,00	
1109	E	Övriga avskrivningar	-5,38	38,04	395,64	13,73	-63,42	-94,84	

L22 ÖVRIGA RÖRELSEKOSTNADER

12	H	Övriga rörelsekostnader (L22)	-17,87	-12,01	-12,85	-14,97	-1,00	1,12	125,77
1201	J	Hysesniäkter	-18,68	-17,88	-7,42	-18,09	-10,93	-88,01	
120101	B	Fastighetshyror	-17,00	-24,12	10,66	-17,22	-12,10	-89,82	
120109	I	Utrustnings-, föremåls- och trafikmedelshyror	-47,14	9,32	-15,64	-26,20	18,20	-26,07	
1203	D	Fastigheter och fastighetssammanslutningar	4,65	9,81	-7,22	5,81	-16,07	294,02	
1204	F	Överlåtelseförluster från fastigheter och fastighetssammanslutningar	-64,92	-8,09	95,17	-17,60	-100,00	116,85	
1209	G	Övriga rörelsekostnader	-22,71	-19,27	-27,10	-20,94	11,16	-14,30	
120901	I	Avgifter till säkerhetsfonder	-54,53	-6,29	-60,74	-25,15	-	-	
120902	A	Övriga försäkrings- och säkerhetskostnader	31,20	-40,45	1,52	-35,38	179,74	-23,19	
120903	C	Tillsyns-, inspektions- och medlemsavgifter	9,81	0,98	52,75	7,44	11,44	-15,28	
120904	E	Förluster	37,70	-38,00	10,05	-13,21	(X)	-88,73	
120909	F	Övriga	-6,94	68,88	-21,82	-6,66	-1,09	12,12	

BILAGEUPPGIFTER: RESULTATRÄKNING

	Procent (%)		Tidspunkt:									
	Affärs- banker	C3	Förändring från perioden:		1.1.-31.12.1997							
			Andels- banker	Spar- banker	Inhemska banker tillsammans	Övriga kredit- institut	Egendoms- förvaltnings- bolag	Utländska kredit- institut				
L25	EXTRAORDINÄRA INTÄKTER											
17	I	Extraordinära intäkter (L25)										
1701	A	Överlåtelsevinster	-97,41	-0,22	-31,79	-41,94	-99,32	-98,31	-55,16			
170101	C	Fastigheter och fastighetssammanslutningar	-40,51	131,33	-64,15	91,38	-99,97					
170102	E	Aktier och andelar	(X)	-92,70	-19,88	-84,93	(Z)					
170109	J	Övriga	-67,30	(X)	-98,12	714,98	-100,00					
1702	C	Understöd från säkerhetsfonder	(X)	-55,23	-82,22	-35,44	-100,00					
1703	E	Fusionsvinster	-	-14,58	-100,00	-16,02	-					
1709	H	Övriga	-100,00	-82,64	(X)	-65,18	-100,00					
			-99,04	-6,15	-21,88	-62,96	-97,56					
L26	EXTRAORDINÄRA KOSTNADER											
18	A	Extraordinära kostnader (L26)										
1801	C	Överlåtelseförluster	-84,62	-32,48	-95,23	-76,74	-99,30	-99,63	378,81			
180101	E	Fastigheter och fastighetssammanslutningar	(X)	88,28	-89,30	227,29	-38,60					
180102	G	Aktier och andelar	(Z)	-35,31	-51,35	565,23	-					
180109	B	Övriga	(X)	471,67	-94,61	67,21	-					
1802	E	Fusionsförluster	420,00	647,47	0,00	620,00	-38,60					
1809	J	Övriga	-100,00	-83,30	154,64	-83,17	-99,88					
			-89,97	279,65	-99,98	-81,51	-96,64					

02 BALANSRÄKNING
AKTIVA

	1000 mk	Tidspunkt:				31.12.1997		
		Affärs- banker	Andels- banker	Spar- banker	Förändring från perioden: Inhemska banker tillsammans		Övriga kredit- institut	Egendoms- förvaltnings- bolag
	C3	C3	C3	C3	C3	C3	C3	C3
01 6 Kontanta medel (L01)	15,56	-4,44	1,47	11,87	-43,19	-46,53	-12,19	
02 8 Fordringar på kreditinstitut och centralbanker	28,16	11,13	22,86	25,60	50,77	-33,29	68,41	
0201 0 Andra än på anfordran betalbara fordringar på centralbanker	(X)	-2,31	15,73	139,01	0,00	-	-	
0202 2 Fordringar på kreditinstitut (L02)	25,23	12,63	24,28	23,53	50,77	-33,29	68,41	
03 0 Fordringar på allmänheten och offentliga samfund (L03, T04, T10, :	0,56	-0,17	14,31	1,03	4,01	5,82	65,25	
04 2 Leasingobjekt	-84,02	-42,84	-	-83,11	-0,17	-	23,39	
05 5 Fordringsbevis (L05, T05)	5,34	-11,28	9,06	4,26	51,86	-99,91	-33,12	
0501 7 Offentliga samfund	27,18	-2,26	-8,42	20,01	-4,26	-	-28,39	
0509 4 Övriga	-9,37	-35,15	158,99	-8,73	83,12	-99,91	-37,32	
06 7 Aktier och andelar (L06, T19)	-34,64	15,74	0,84	-19,68	32,69	22,30	-40,42	
07 9 Aktier och andelar i intresseföretag i koncernen (T19)	1,19	-15,21	0,00	1,17	15,07	-54,00	-	
08 1 Aktier och andelar i koncernföretag	-7,39	-4,31	-56,29	-8,04	-7,96	-23,18	507,84	
0801 3 Kreditinstitut	1,76	-	36,54	1,78	(Z)	-	-	
0809 0 Övriga	-18,46	-4,31	-58,90	-18,66	-71,33	-23,18	507,84	
09 3 Immateriella (L07)	30,12	-7,60	-11,64	23,65	-26,55	-21,49	-28,26	
11 7 Materiella tillgångar	-9,06	-3,12	2,37	-4,68	-0,22	-14,10	2,53	
1101 9 Jordområden och byggnader (L08)	-4,43	1,11	1,93	-1,15	-4,77	-17,40	-	
110101 1 I eget bruk	-6,85	0,83	-8,67	-3,54	-3,85	-	-	
110102 3 Övriga	-0,64	1,42	8,53	1,70	-7,30	-17,40	-	
1102 1 Aktier och andelar i fastighetssammanslutningar	-12,84	-5,31	1,68	-6,43	-2,28	-13,00	0,00	
110201 3 I eget bruk	-21,91	-16,43	4,70	-16,05	-0,59	-36,15	-	
110209 0 Övriga	-7,30	-1,04	0,64	-2,28	-2,64	-12,57	0,00	
1103 3 Maskiner och inventarier	-10,78	7,97	9,13	-5,45	1,68	-34,68	7,79	
1109 6 Övriga materiella tillgångar	-5,41	7,27	116,26	-2,43	80,93	-72,12	-10,98	
12 9 Aktie-, placeringsandels- eller grundföndsemissionsfordringar	-	-	-	-	-	-	-	
13 1 Övriga tillgångar	-7,34	-28,76	-23,62	-13,03	-19,19	13,62	-29,64	
1301 3 Betalningsförmedling	-66,56	-25,16	73,32	-65,57	-100,00	-	128,45	
1302 5 Garantifordringar	-19,22	-47,94	-52,82	-28,46	513,30	-	(Z)	
1303 7 Övriga	51,47	-21,67	-20,79	23,17	-22,18	13,62	-33,48	
14 3 Resultatregleringar och försöksbetalningar (L10)	13,83	-10,72	-21,39	10,70	15,14	-5,31	11,54	
1401 5 Räntor	22,30	-10,56	12,49	18,09	20,77	-11,10	22,85	
1409 2 Övriga	-11,07	-15,35	-84,52	-13,47	-17,02	-4,70	6,13	
19 4 SUMMA (T36)	7,56	-0,17	11,21	6,15	15,57	-7,70	18,65	

02 BALANSRÄKNING
PASSIVA

	1000 mk	Tidspunkt:				31.12.1997	
		Förändring från perioden:					
	Affärs- banker	Andels- banker	Spar- banker	Inhemska banker tillsammans	Övriga kredit- institut	Egendoms- förvaltnings- bolag	Utländska kredit- institut
	C3	C3	C3	C3	C3	C3	C3
31							
3101	15,65	-17,32	68,28	14,33	45,30	-29,28	60,66
3102	-76,28	-	-	-76,28	-	-	-100,00
32	29,89	-17,32	68,28	27,40	45,30	-29,28	70,59
32	2,52	0,26	9,94	2,31	-24,87	13,98	40,36
33	13,96	-27,48	-24,56	12,53	11,58	-19,30	-13,45
34	-13,13	-16,85	2,17	-13,22	-45,14	-37,26	43,13
3401	4,65	372,97	-4,29	5,41	(Z)	-	95,89
3409	-32,52	-23,39	250,08	-30,93	-45,80	-37,26	40,60
35	5,46	43,10	-7,95	7,61	29,14	-53,76	16,27
3501	12,11	76,59	-22,70	15,01	56,13	-65,84	78,53
3509	-13,69	-4,74	7,05	-12,35	-48,99	-44,90	-0,42
36	-10,25	63,89	-5,98	-5,98	259,42	-0,08	(X)
3601	2,55	(X)	-	9,55	1,72	-	(X)
3602	-11,56	53,57	-	-7,48	355,99	-0,08	(X)
37	13,38	0,54	10,12	4,66	40,41	-	-68,98
38	9,86	-0,12	23,53	8,54	-12,02	-97,06	-
45	13,43	10,94	13,27	12,77	4,55	-7,19	*
4501	-1,95	-2,06	1,26	-1,89	2,36	-23,89	111,36
450101	0,28	38,34	0,00	3,68	1,52	2,32	-
450102	-0,79	-9,47	5,12	-3,74	-100,00	-29,21	(Z)
450103	0,00	-7,06	-11,73	-7,18	-0,50	-	-
450104	-5,24	-6,30	-6,04	-5,63	0,00	-5,29	0,00
450105	-	-	-	-	6,05	-	-
450109	(52,50)	(39,18)	57,85	(52,24)	12,58	(27,73)	*
4502	(11,94)	(21,82)	74,01	-16,06	16,33	(22,64)	(46,74)
450201	160,21	89,60	41,53	136,87	4,76	(81,01)	*
450202	-	-	-	-	-	-	-
450209	-	-	-	-	-	-	-
49	7,56	-0,17	11,21	6,15	15,57	-7,70	18,65
60	4,00	5,43	-3,72	4,02	35,05	-46,64	(X)
6001	-11,79	-7,51	-18,79	-11,51	321,30	-	-
600101	65,35	-100,00	-	23,55	-	-	-
600102	-16,41	0,63	-18,79	-15,08	321,30	-	-
600109	(Z)	-	-	(Z)	(Z)	-	-
6002	37,92	28,95	13,86	36,58	21,99	-	-

9 Skulder till kreditinstitut och centralbanker

1 Skulder till centralbanker

3 Skulder till kreditinstitut (L11)

1 Skulder till allmänheten och offentliga samfund (L12, T07, T36)

3 Skuldebrev emitterade till allmänheten (T02, T08)

5 Övriga skulder

7 Betalningsförmedling

4 Övriga

8 Resultatregleringar och förskottsbetalningar (L14)

0 Räntor

7 Övriga

0 Obligatoriska reserver

2 Pensionsreserv

4 Övriga obligatoriska reserver

2 Frivilliga reserver och avskrivningsdifferens

4 Efterställda skulder (L16)

9 Eget kapital

1 Bundet

3 Aktie-, andels- eller grundkapital

5 Placeringskapital, grundfond eller tilläggskapital

7 Reservfond

9 Uppskrivningsfond

2 Kapitalinvesteringar

0 Fritt

5 Balanserad vinst eller förlust

7 Räkenskapsperiodens vinst eller förlust

2 S U M M A (T36)

0 Förbindelser utanför balansräkningen

2 Förbindelser för kunders räkning till förmån för tredje part

4 Växelansvar

6 Garantier och panter

4 Oåterkalleliga förbindelser till förmån för kunder

BILAGEUPPGIFTER: BALANSRÄKNING

31.12.1997

Tidspunkt:

31.12.1996

Förändring från perioden:

Procent (%)

	Affärs- banker	Andels- banker	Spar- banker	Inhemskas banker tillsammans	Övriga kredit- institut	Egendoms- förvaltnings- bolag	Utländska kredit- institut
	C3	C3	C3	C3	C3	C3	C3

L02 FORDRINGAR PÅ KREDITINSTITUT

0202		12,63	24,28	23,53	50,77	-33,29	68,41
020201	Fordringar på kreditinstitut (L02)	25,23	24,28	23,53	50,77	-33,29	68,41
02020101	På anfordran betalbara	29,24	-37,92	22,43	4,67	-78,13	73,48
02020109	Depositioner	-5,80	-38,11	11,50	-38,58	-6,37	100,19
020209	Övriga	45,56	-32,18	45,19	36,03	-80,46	28,69
02020901	B Andra än på anfordran betalbara	25,14	38,25	23,57	57,33	-32,88	68,36
02020909	D Depositioner	15,78	43,59	15,72	127,09	-	-94,37
	A Övriga	48,32	-58,09	45,26	5,94	-32,88	70,01

L03 FORDRINGAR PÅ ALLMÄNHETEN OCH OFFENTLIGA SAMFUND

03	A Fordringar på allmänheten och offentliga samfund (L03, T04, T10, T36)	0,56	-0,17	1,03	4,01	5,82	65,25
0301	C På anfordran betalbara	7,66	-13,44	0,33	29,73	-	223,37
0302	E Andra än på anfordran betalbara	0,52	0,10	1,08	1,20	5,82	56,01

L05 FORDRINGSBEVIS

05	F Fordringsbevis (L05, T05)	5,34	-11,28	4,26	51,86	-99,91	-33,12
0501	H Offentliga samfund	27,18	-2,26	20,01	-4,26	-	-28,39
050101	J Avsedda att överlåtas	25,29	-0,21	18,04	19,05	-	-28,26
050109	G Övriga	30,73	-3,34	22,92	-6,73	-	-37,03
0509	E Övriga	-9,37	-35,15	-8,73	83,12	-99,91	-37,32
050901	G Avsedda att överlåtas	-1,95	-46,69	-1,65	211,78	-99,91	-38,86
050909	D Övriga	-20,74	-29,18	-19,13	68,19	-	(Z)

L06 AKTIER OCH ANDELAR

06	H Aktier och andelar (L06, T19)	-34,64	15,74	-19,68	32,69	22,30	-40,42
0601	J Avsedda att överlåtas	-31,31	-11,42	-27,94	33,91	22,40	-41,45
060101	B Offentligt noterade	-42,52	-15,42	-39,01	35,10	23,41	-25,46
060109	I Övriga	56,50	7,55	42,89	1,72	-48,69	-47,52
0609	G Övriga	-45,85	27,32	-5,42	29,03	-100,00	580,30
060901	I Offentligt noterade	-98,73	15,34	-93,21	(X)	-	-
060909	F Övriga	-0,24	27,56	18,13	22,66	-100,00	580,30

BILAGEUPPGIFTER: BALANSRÄKNING

	Procent (%)		Förändring från perioden:		Tidspunkt:	
	Affärs- banker	C3	Inhemska banker	Övriga kredit- institut	Egendoms- förvaltnings- bolag	C3
L07						
	IMMATERIELLA TILLGÅNGAR					
09						
	D	30,12	-7,60	23,65	-26,55	-28,26
	F	-48,94	118,11	59,82	-99,48	
	H	48,53	-29,61	43,96	116,94	
	J	11,89	18,97	7,84	-91,64	
	C	3,26	-11,41	-1,70	-37,07	
L11	SKULDER TILL KREDITINSTITUT					
3102	D	29,89	-17,32	27,40	45,30	70,59
	F	3,87	-46,18	7,03	-19,09	12,75
	H	42,00	(Z)	46,62	-	6,90
	E	-81,99	-59,65	-75,78	-19,09	(Z)
	C	32,36	-15,90	29,35	45,66	71,20
	E	32,07	(Z)	32,15	-	-63,27
	B	35,21	-15,96	13,71	45,66	101,25
L12	SKULDER TILL ALLMÄNHETEN OCH OFFENTLIGA SAMFUND					
3201	D	4,28	0,76	3,71	-	60,74
	F	6,07	-10,69	5,20	-	87,54
	C	0,12	6,23	1,58	-	-4,44
	A	-13,84	-8,97	-13,72	-36,93	36,49
	C	-91,26	-1,85	-89,13	11,07	-
	J	67,31	-9,15	41,23	-39,40	36,49

TUOTESELOSTE

Tilinpäätösjulkaisut

Osavuositilinpäätökset neljännesvuosittain

Julkaisu sisältää kotimaisten pankkiryhmien osalta kuukausitaseet ja neljännesvuosituloslaskelmat. Muiden luottolaitosten (rahoitusyhtiöt, kiinnitysluottopankit, luotto-osakeyhtiöt yms.) taseet ja tuloslaskelmat julkaistaan neljännesvuosittain, kuten myös omaisuudenhoitoyhtiöiden sekä ulkomaisten luottolaitosten Suomessa toimivien sivukonttoreiden.

Pankki- ja luottolaitoskohtainen julkaisu

Julkaisussa kaikkien luottolaitosten tiedot julkaistaan samalla tarkkuudella, joka parantaa vertailtavuutta. Julkaisutarkkuus noudattaa ns. virallisen ulkoisen tilinpäätöksen muotoa. Ulkoinen tilinpäätös perustuu Rahoitustarkastuksen määräykseen 106.1 luottolaitoksen tilinpäätöksestä. Julkaisu ei sisällä ulkomaisten luottolaitosten Suomessa toimivia sivukonttoreita eikä myöskään omaisuudenhoitoyhtiöitä.

Ennakkotietoja tilinpäätöksistä

Ennakkotietoja päätyneeltä tilikaudelta julkaistaan kesäkuussa. Julkaisu sisältää vuositilinpäätöstietoja tuloslaskelmasta, taseesta, niihin liittyvistä erittelytiedoista sekä tietoja henkilökunnasta ja toimipaikoista.

Lopullinen tilinpäätösjulkaisu

Lopullinen luottolaitosten tilinpäätöstietoja sisältävä julkaisu on kattavin uudistetulla tilinpäätöskäsitteistöllä ja sisällöllä julkaistu vuosittain luottolaitosten tilinpäätöstietoja sisältävien tilastojen sarjassa. Julkaisu ilmestyy seuraavan vuoden lopussa.

Julkaisun rakenne

Tilinpäätösjulkaisujen **taulujen rakenne** on seuraava:

- 01 Tuloslaskelma
- 02 Tase
- Lxx Liitetiedot on numeroitu juoksevasti erikseen tuloslaskelman ja taseen sisällä
- Txx Vuositilinpäätökseen liittyviä liitetaulukkoja

Tuloslaskelmassa, taseessa sekä niihin liittyvissä liitetiedoissa esiintyy sarakeotsakkeiden yhteydessä **seuraavia tunnisteita** :

- A1 Markkamääräiset kotimaiset erät
- A2 Markkamääräiset ulkomaiset erät
- A3 Markkamääräiset erät yhteensä

- B1 Ulkomaan rahan määräiset kotimaiset erät
- B2 Ulkomaan rahan määräiset ulkomaiset erät
- B3 Ulkomaan rahan määräiset erät yhteensä

- C1 Kotimaiset erät yhteensä
- C2 Ulkomaiset erät yhteensä
- C3 Kaikki erät yhteensä

Tietoja on julkaistu toistaiseksi vain **C3** -tasolla, mutta julkistamistasoja tullaan laajentamaan.

Tiedonantajaryhmät

Kotimaiset pankit ja muut luottolaitokset

(ml. kotimaisten luottolaitosten sivukonttorit ulkomailla sekä ulkomaisten luottolaitosten tytärluottolaitokset Suomessa)

Ulkomaiset luottolaitokset

(ulkomaisten pankkien ja muiden luottolaitosten sivukonttorit Suomessa)

Omaisuudenhoitoyhtiöt

(Arsenal Oy, Arsenal-SSP Oy, Arsenal-Silta Oy)

PRODUKTSBESKRIVNING

De bokslutspublikationerna

Kvartalsvisa delårsbokslut

Publikationen innehåller månadsbalansräkningar och kvartalsresultaträkningar för de inhemska bankgrupperingarnas del. För övriga kreditinstitut (finansbolag, hypoteksbank, kreditaktiebolag, o.dyl.) publiceras balans- och resultaträkningar kvartalsvis, liksom även för egendomsförvaltningsbolag och utländska kreditinstituts filialer i Finland.

Publikation enligt bank och kreditinstitut

I den reviderade publikationen publiceras uppgifterna för alla kreditinstitut med samma noggrannhet, vilket förbättrar jämförbarheten. Uppgifterna publiceras med den noggrannhet som gäller för det s.k. officiella externa bokslutet, vilket regleras i Finansinspektionens föreskrift 106.1 om bokslut i kreditinstitut. Publikationen omfattar inte utländska kreditinstituts filialer i Finland, och inte heller egendomsförvaltningsbolag.

Preliminära uppgifter om boksluten

Preliminära uppgifter om den avslutade räkenskapsperioden publiceras i juni. Denna publikation omfattar helårsresultat- och balansräkningen, noter till bokslutet samt uppgifter om personal och arbetsställen.

Den slutliga bokslutspublikationen

Den slutliga publikationen inom serien med statistik över kreditinstitutens bokslutsuppgifter är den publikation som har den största täckningen av årsstatistik uppgjord med bokslutsbegrepp och nytt bokslutsinnehåll.

Publikationens struktur

Tabellerna i bokslutspublikationen är uppbyggda på följande sätt:

- 01 Resultaträkning
- 02 Balansräkning
- Lxx Bilageuppgifterna har separat löpande numrering i balansräkning och resultaträkning
- Txx Bilagetabeller i anslutning till årsbokslut

Följande **signum** förekommer i samband med kolumnrubrikerna för resultaträkning, balansräkning och noter till bokslutet:

- A1 Inhemsk poster i mark
- A2 Utländska poster i mark
- A3 Poster i mark sammanlagt
- B1 Inhemsk poster i utländsk valuta
- B2 Utländska poster i utländsk valuta
- B3 Poster i utländsk valuta sammanlagt
- C1 Inhemsk poster sammanlagt
- C2 Utländska poster sammanlagt
- C3 Alla poster sammanlagt

Uppgifterna publiceras tills vidare endast på nivå **C3**, men antalet publikationsnivåer kommer att ökas.

Uppgiftslämnarna

Inhemsk bank och övriga kreditinstitut

(inkl. inhemska kreditinstituts filialer utomlands samt utländska kreditinstituts dotterkreditinstitut i Finland)

Utländska kreditinstitut

(utländska bankers och övriga kreditinstituts filialer i Finland)

Egendomsförvaltningsbolag

(Arsenal Ab, Arsenal-SSP Ab, Arsenal-Silta Ab)

PRODUCT DESCRIPTION

New publications on financial statements

Quarterly interim reports

The publication includes monthly balance sheets and quarterly income statements of banks belonging to domestic bank groups. Balance sheets and income statements are published quarterly for other credit institutions (financing companies, mortgage banks, credit companies, etc.), as well as asset management companies and branch offices of foreign credit institutions in Finland.

Publication by bank and by credit institution

Statistics containing 1995 annual accounts data of banks and credit institutions were published in the autumn of 1996. The revised publication presents data for all credit institutions with the same degree of accuracy, which enhances comparability. The degree of accuracy used in this publication complies with the official norm for annual accounts laid down in Finance Inspection Regulation 106.1 on the Annual Accounts of Credit Institutions. The publication does not include branch offices of foreign credit institutions in Finland or asset management companies.

Comparative 1994 credit institutions data converted into revised annual accounts concepts are available in an unbound compilation based on comparative data published by credit institutions in their 1995 annual reports.

Preliminary annual accounts data

Preliminary data on the concluded financial period are published in June. This publication covers profit and loss accounts and balance sheets of annual accounts, including notes to the accounts and information on personnel and establishments.

Final annual accounts data

The final publication in the series of statistics on financial statement data for financial institutions is the publication with the most extensive coverage of annual statistics based on the revised annual accounts concepts and contents.

Publication format

Table format of the financial statements publications:

- 01 Profit and loss account
- 02 Balance sheet
- Lxx Notes are separately numbered for the balance sheet and the profit and loss account
- Txx Tables in appendices to annual accounts

The following **symbols** appear in column headlines for profit and loss accounts, balance sheets and notes to accounts:

- A1 Domestic markka-denominated items
- A2 Foreign markka-denominated items
- A3 Total markka-denominated items

- B1 Domestic items in foreign currency
- B2 Foreign items in foreign currency
- B3 Total items in foreign currency

- C1 Total domestic items
- C2 Total foreign items
- C3 Total of all items

For the time being, data are published only at level **C3**, but the number of publication levels be increased.

Reporting institutions

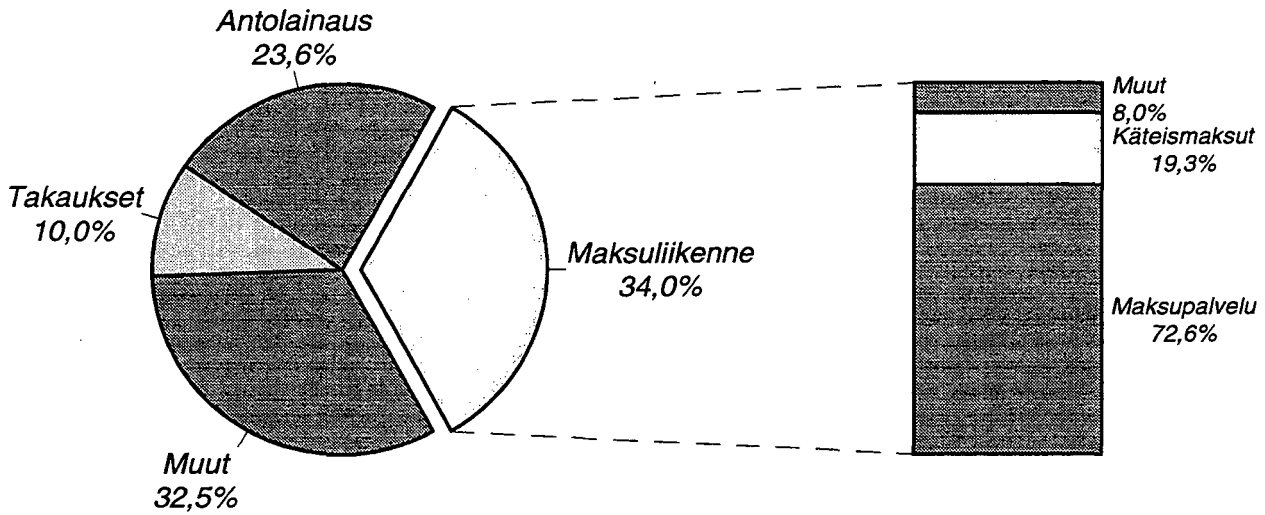
- Domestic banks and other credit institutions**
 (incl. their foreign branches and foreign-owned subsidiary credit institutions in Finland)
- Foreign credit institutions**
 (branches of foreign banks and other credit institutions in Finland)
- Asset management companies**
 (Arsenal Oy, Arsenal-SSP Oy, Arsenal-Silta Oy)

Pankkien* saamat palkkiotuotot

1.1.1997-31.12.1997

Palkkiotuotot yhteensä
(4 597 milj.markkaa)

Maksuliikennepalkkiot
(1 562 milj.markkaa)

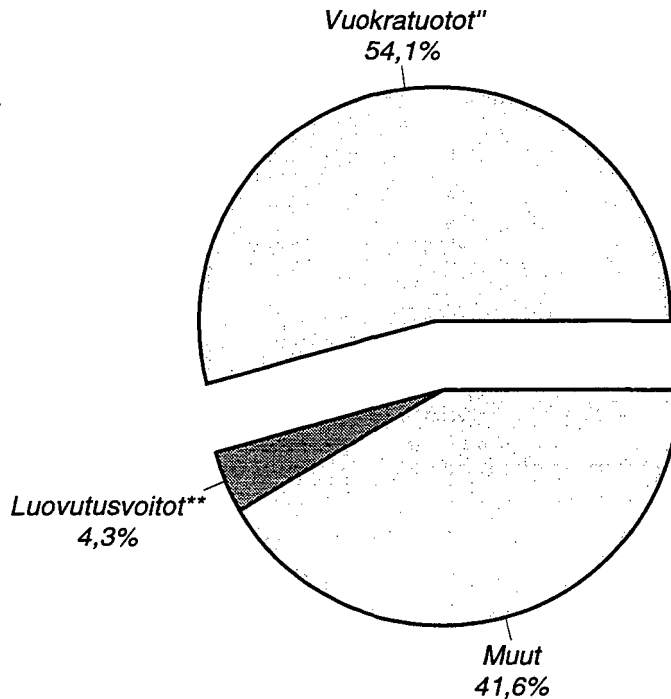


* vuosittilinpäätöksen tehneiden pankkien; pl. ulkomaisten pankkien sivukonttorit Suomessa

Pankkien* muut toimintatuotot

1.1.1997-31.12.1997

(1 646 milj.markkaa)

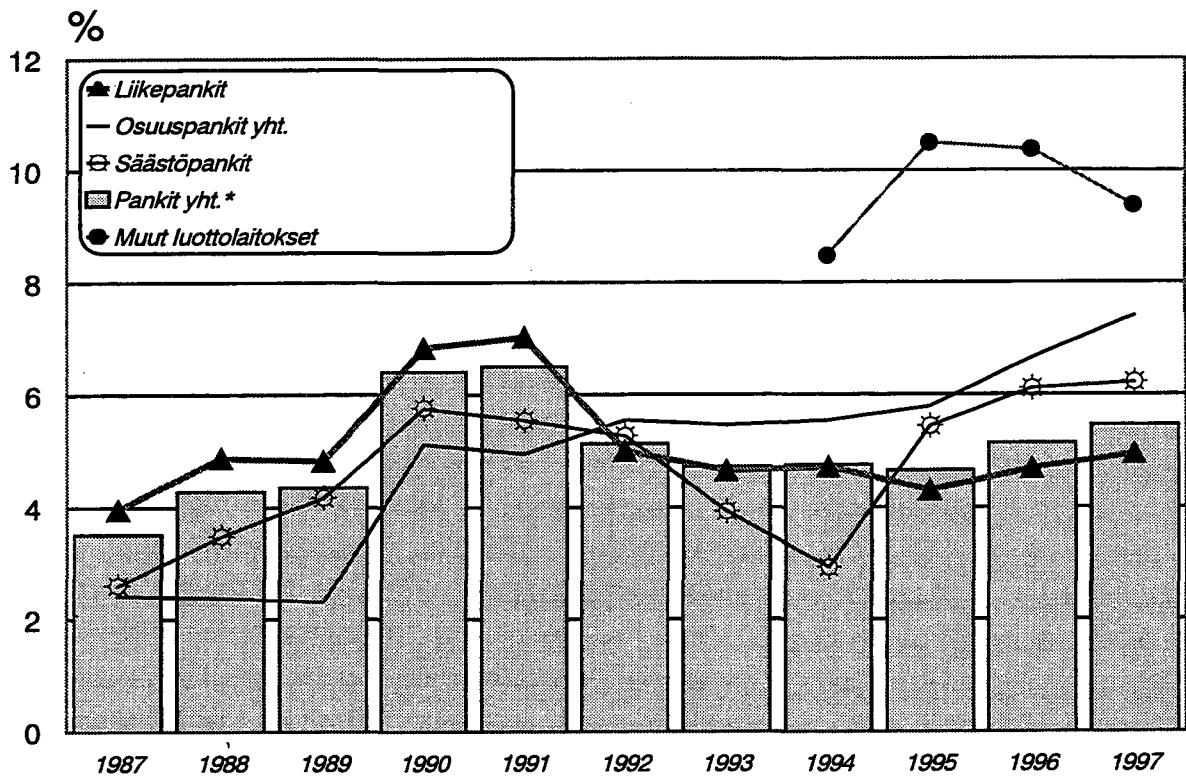


* vuosittilinpäätöksen tehneiden pankkien; pl. ulkomaisten pankkien sivukonttorit Suomessa

** kiinteistöistä ja kiinteistöyhteisöistä

Oma pääoma/tase %

vuosien 1987-1997 lopussa



* ei sisällä ulkomaisten luottolaitosten sivukonttoreita Suomessa

SVT Suomen virallinen tilasto
Finlands officiella statistik
Official Statistics of Finland

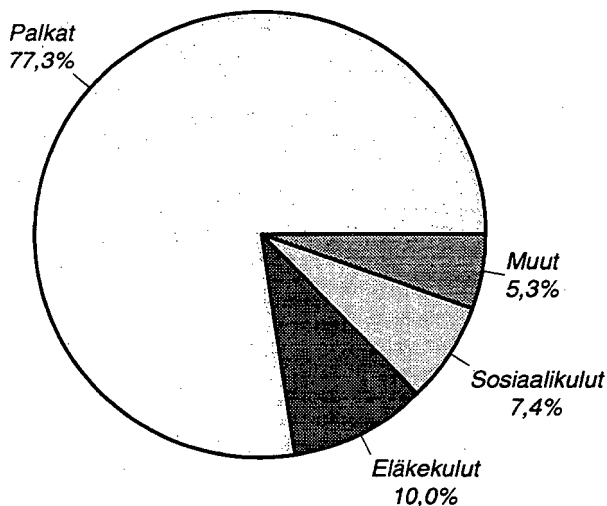
Rahoitus 1998:23
Finansiering
Financing

Lisätietoja - Förfrågningar:

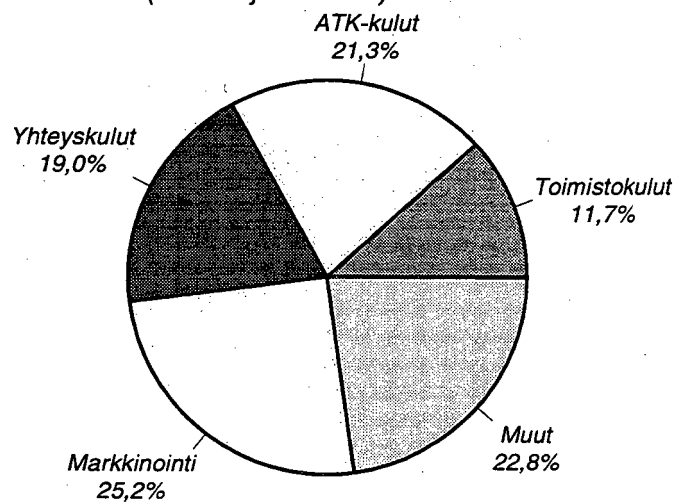
Tuulikki Lund (09) 1734 3325
Sinikka Kuusisto (09) 1734 3326

Muiden luottolaitosten* hallintokulut 1.1.1997-31.12.1997

Henkilökulut
(384 milj.markkaa)



Muut hallintokulut
(325 milj.markkaa)



* kotimaiset rahoitusyhtiöt, luotto-osakeyhtiöt ja kiinnitysluottopankit pl. ulkomaisten luottolaitosten muuta kuin talletuspankkitoimintaa Suomessa harjoittavat sivukonttorit