

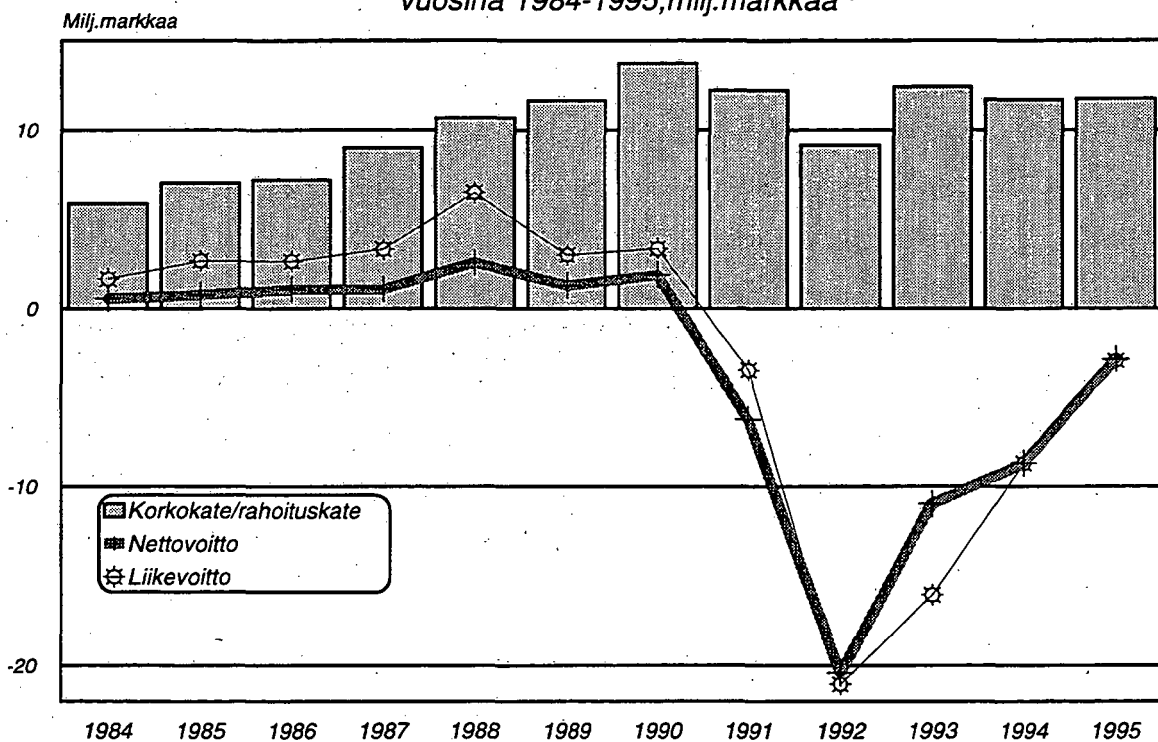
SVT

Rahoitus 1996:20
Finansiering
Financing

1995, ennakkotiedot - preliminära
uppgifter

5.7.1996

Pankkien korkokate, liikevoitto ja nettovoitto vuosina 1984-1995, milj. markkaa



*) Kotimaiset talletuspankit

Julkaisussa käytetyt lyhenteet ja symbolit:

M %	muutos edellisestä vuodesta %
..	tietoa ei ole saatavissa
*)	muutos positiivisen ja negatiivisen luvun välillä
0	tieto pienempi kuin käytetty yksikkö tai tietoa ei ole
0.0	muutos pienempi kuin käytetty yksikkö tai muutosta ei ole
(X)	suurempi kuin 999.9 %
(Z)	nimikkeellä ei tietoa vertailuajankohtana
(Y)	nimikettä (riviä) ei ole vertailuajankohtana

Förkortningar och symboler i publikationen:

M %	förändring från föregående år %
..	uppgifter står inte få
*)	förändring mellan ett positivt och negativt tal
0	uppgifter mindre än den enhet, som har använts eller uppgifter finns inte
0.0	förändringsprocenten mindre än den enhet, som har använts, eller ingen förändring
(X)	förändringsprocenten större än 999.9
(Z)	posten visar inget saldo vid jämförelsetidpunkten
(Y)	posten (raden) finns inte vid jämförelsepunkten

Abbreviations and symbols used in this publication:

M %	percentage change from the previous year
..	data not available
*)	change between the negative and positive figure
0	data smaller than the unit employed or no data
0.0	change smaller than unit employed or no change
(X)	percentage change larger than 999.9 per cent
(Z)	no data available on the item for the period of comparison
(Y)	item not compiled during the period of comparison

SISÄLLYS**Taulukot**

01	Tuloslaskelmat 1995, 1000 mk..... 1
	<i>Tuloslaskelmat 1.1.-31.3.1995</i>
	<i>Tuloslaskelmat 1.1.-30.6.1995</i>
	<i>Tuloslaskelmat 1.1.-30.9.1995</i>
	<i>Tuloslaskelmat 1.1.-31.12.1995</i>
02	Taseet 1995, 1000 mk..... 5
	<i>Taseet 31.3.1995</i>
	<i>Taseet 30.6.1995</i>
	<i>Taseet 30.9.1995</i>
	<i>Taseet 31.12.1995</i>
L	Tuloslaskelman liitetietoja 1995..... 13
L15	<i>Osinkotuotot</i>
L16	<i>Palkkiotuotot</i>
L19	<i>Muut toimintatuotot</i>
L20	<i>Hallintokulut</i>
L21	<i>Poistot</i>
L22	<i>Muut toimintakulut</i>
L25	<i>Satunnaiset tuotot</i>
L26	<i>Satunnaiset kulut</i>
T	Tilinpäätöstaulukkoja..... 17
T10	<i>Saamiset yleisöltä ja julkisyhteisöiltä sektoreittain</i>
T11	<i>Järjestämättömät saamiset sektoreittain</i>
T14	<i>Luotto- ja takaustappiot</i>
T40	<i>Toimipaikat</i>
T41	<i>Tietoja henkilökunnasta</i>
T42	<i>Tietoja henkilökunnasta</i>
	Termiluettelo (suomi-ruotsi-englanti)..... 19

CONTENTS**Tables**

01	Profit and loss accounts during 1995, Thousands of markkas..... 1
	<i>Profit and loss accounts from 1 January to the end of March 1995</i>
	<i>Profit and loss accounts from 1 January to the end of June, 1995</i>
	<i>Profit and loss accounts from 1 January to the end of September, 1995</i>
	<i>Profit and loss accounts from 1 January to the end of December, 1995</i>
02	Balance sheets during 1995, Thousands of markkas..... 5
	<i>Balance sheets on 31 March, 1995</i>
	<i>Balance sheets on 30 June, 1995</i>
	<i>Balance sheets on 30 September, 1995</i>
	<i>Balance sheets on 31 December, 1995</i>

INNEHÅLL**Tabeller**

01	Resultaträkningar 1995, 1000 mark..... 1
	<i>Resultaträkningar 1.1.-31.3.1995</i>
	<i>Resultaträkningar 1.1.-30.6.1995</i>
	<i>Resultaträkningar 1.1.-30.9.1995</i>
	<i>Resultaträkningar 1.1.-31.12.1995</i>
02	Balansräkningar 1995, 1000 mark..... 5
	<i>Balansräkningar 31.3.1995</i>
	<i>Balansräkningar 30.6.1995</i>
	<i>Balansräkningar 30.9.1995</i>
	<i>Balansräkningar 31.12.1995</i>
L	Noter av resultaträkningen 1995..... 13
L15	<i>Dividendintäkter</i>
L16	<i>Provisionsintäkter</i>
L19	<i>Övriga rörelseintäkter</i>
L20	<i>Administrationskostnader</i>
L21	<i>Avskrivningar</i>
L22	<i>Övriga rörelsekostnader</i>
L25	<i>Extraordinära intäkter</i>
L26	<i>Extraordinära kostnader</i>
T	Appendixtabeller av bokslut..... 17
T10	<i>Fordringar på allmänheten och offentliga samfund sektorvis</i>
T11	<i>Oreglerade fordringar sektorvis</i>
T14	<i>Kredit- och garantiförluster</i>
T40	<i>Förrättningsställen</i>
T41	<i>Uppgifter över personal</i>
T42	<i>Uppgifter över personal</i>
	Förteckning över terminologin (finsk-svensk- engelsk)..... 19

L Notes to the profit and loss account..... 13

L15	<i>Dividend income</i>
L16	<i>Commission income</i>
L19	<i>Other operating income</i>
L20	<i>Administrative expenses</i>
L21	<i>Depreciation</i>
L22	<i>Other operating expenses</i>
L25	<i>Extraordinary income</i>
L26	<i>Extraordinary expenses</i>
T	Appendix tables to the annual accounts..... 17
T10	<i>Claims on the public and public sector entities</i>
T11	<i>Non-performing assets</i>
T14	<i>Loan and quarantine losses</i>
T40	<i>Places of business</i>
T41	<i>Information on staff</i>
T42	<i>Information on staff</i>

Glossary (Finnish-Swedish-English)..... 19

TUOTESELOSTE

Uudet tilinpäätösjulkaisut

Oheinen luottolaitosten tilinpäätöstietoja sisältävä ennakkojulkaisu on ensimmäinen uudella tilinpäätöskäsitteistöllä ja sisällöllä julkaistu vuositilasto luottolaitosten tilinpäätöstietoja sisältävien vuositilastojen sarjassa.

Vuosi 1994 > 1995

Oheiseen julkaisuun sisältyy viiteluettelo niiden tuloslaskelmaerien osalta, joissa on tapahtunut olennaisia käsitteellisiä muutoksia. Vuoden 1994 lopullinen julkaisu pankeista ja muista luottolaitoksista julkaistaan syksyllä sekä uusilla että vanhoilla tilinpäätöskäsitteillä. Lisäksi tähän julkaisuun sisältyy myös tilinpäätöksen pääkäsitteiden osalta käsitteenmäärittelyt olennaisten muutosten osalta.

Pankki- ja luottolaitoskohtainen julkaisu

Ns. pankkikohtainen vuositilasto muuttuaan syksyllä 1996. Julkaisu tuotetaan edelleen kaikki luottolaitokset kattavana yksikkökohtaisesti. Uudistetussa julkaisussa yksikkökohtainen vertailtavuus paranee, koska kaikkien luottolaitosten tiedot julkaistaan samalla tarkkuudella. Julkaisutarkkuus noudattaa ns. virallisen ulkoisen tilinpäätöksen muotoa.

Lopullinen julkaisu vuodelta 1995

Lopullinen tilinpäätösjulkaisu vuodelta 1995 sisältää nyt ennakkotiedoissa julkaistut mutta tarkistetut tuloslaskelma- ja tasetiedot. Näiden tietojen lisäksi julkaisu sisältää runsaasti uutta tietoa mm. luotonsaajien ja tallettajien ikäjakautumasta talletus- ja luottomäärineen sekä saamisten ja velkojen maturiteeteista.

Osavuositilinpäätökset

Oheiseen ennakkojulkaisuun sisältyy vuoden 1995 osalta neljännesvuosittaiset taseet ja tuloslaskelmat. Jatkossa, ensimmäistä kertaa vuoden 1996 ensimmäisen neljänneksen osalta, nämä julkaistaan omana julkaisunaan. Vuoden 1996 ensimmäinen osavuositilinpäätös, joka sisältää kuukausitaseet ja neljännesvuosituloslaskelmat, julkaistaan elokuun aikana. Vuoden 1996 toista neljänneistä koskevat osavuositilinpäätöstiedot julkaistaan syys-lokakuun vaihteessa 1996.

Julkaisun rakenne

Oheinen julkaisu ja jatkossa muutkin luottolaitoksia koskevat tilinpäätösjulkaisut jakautuvat tuloslaskelma- tauluihin (01) ja tasetauluihin (02) sekä näihin liittyviin liitetietoihin, joissa käytetään tunnustetta (L) sekä juoksevaa liitetietonumeroa, jota on käytetty tiedonkeruussakin. Varsinaiset liitetaulukot, jotka ovat pääasiassa tilinpäätökseen liittyviä taulukoita, on nimetty T-tilukkoiksi.

L-liitetiedot sekä T-tilukot sisältävät oheisessa julkaisussa vain vuositilinpäätöksen tehneiden yksiköiden tiedot.

Kielivaihtoehdot

Kaikista em. julkaisuista voidaan tuottaa taulukot syksystä 1996 lähtien seuraavilla kielivaihtoehdoilla:

- suomi
- ruotsi
- englantia
- suomi-ruotsi
- suomi-englanti

Lisäksi kaikkiin julkaisuihin sisältyy suomi-ruotsi-englanti termiluettelo.

LUOTTOLAITOKSET ja OMAISUUDENHOITOYHTIÖT vuonna 1995

Vuoden 1995 alusta alkaen toteutettiin laaja tilinpäätösuudistus, jonka johdosta useiden tuloslaskelma- ja tase-erien vertailtavuus katkeaa. Oheinen julkaisu sisältää vertailutietoja vuoteen 1994 vain tuloslaskelman keskeisimmistä pääeristä. Taseen erien osalta oheiseen julkaisuun sisältyy vuoden 1995 vuosineljänneksen välisiä muutostietoja.

Tilastokeskus julkaisee syksyllä 1996 vuotta 1994 koskevat tilinpäätöstiedot tilinpäätösuudistusta edeltävillä käsitteillä sekä muunnettuna vuoden 1995 tilinpäätösuudistusta vastaaviksi käsitteiksi. Muunnetut tiedot julkaistaan lähes oheisen julkaisun tuloslaskelma- ja tasekaavan tarkkuudella.

Oheisen julkaisun tasetiedot kuvaavat niitä yksiköitä, jotka ovat taseen ao. kauden viimeisenä päivänä tehneet. Näin ollen tilinpäätöstase ja neljänneksen taseet saattavat kuvata eri yksiköitä. Tuloslaskelmat sisältävät sen sijaan vuoden alusta kumuloituvia tietoja. Tällöin vuoden aikana toimineet yksiköt ovat mukana koko vuoden sillä tuloksella mikä niillä on ollut esim. fuusiohetkellä. Näin ollen esim. Kansallis-Osake-Pankin tiedot ovat mukana tuloslaskelmassa, joka kuvaa luottolaitostoiminnan tulosta tammi-joulukuun 1995 aikana. Näin on menetelty myös muiden luottolaitosten osalta.

Lisäksi julkaisuun on muodostettu "omaisuudenhoitoyhtiöt" -ryhmä vuoden 1995 kaikille neljänneksille. Tämä ryhmä sisältää yksikköinä (ei konserneina) Arsenal Oyn, Siltapankki Oyn ja SSP Oyn. Siltapankki Oy siirrettiin liikepankeista ja SSP Oy säästöpankeista. Näin on tehty myös vertailuaineistoissa.

Tekstissä "pankit" sisältävät kotimaiset liikepankit, osuuspankit ja säästöpankit - ei ulkomaisten pankkien sivukonttoreita.

Rahoituskatteet supistuivat

Pankkien rahoituskate supistui edellisvuodesta kahdella prosentilla 11754 milj.markkaan. Muille luottolaitoksille (rahoitusyhtiöille, kiinnitysuottopankeille ja luotto-osakeyhtiöille) jäi korkotuottojen ja korkokulujen erotuksena 1546 milj.markkaa. Omaisuuudenhoitoyhtiöiden rahoituskate sen sijaan oli 336 milj.markkaa tappiollinen.

Pankkien saamat palkkiotuotot vähenivät vuoden 1995 aikana kolmanneksella 4544 milj.markkaan. Pankkien maksamat palkkiokulut sen sijaan kasvoivat 16 prosenttia ja niitä oli 464 milj.markkaa. Muut toimintatuotot vähenivät neljänneksellä 1901 milj.markkaan. Muut toimintatuotot koostuvat vuokra- tuotoista, osinkotuotoista, muussa kuin omassa käytössä olevien kiinteistöjen ja kiinteistöyhteisöjen osakkeiden luovutusvoitoista.

Pankeilla oli hallintokuluja vuoden 1995 aikana 9629 milj.markkaa, joka on viisi prosenttia vähemmän kuin vuotta aikaisemmin.

Pankkien nettotappiot vuodelta 1995 olivat 2829 milj.markkaa, joka on yli 60 prosenttia vähemmän kuin vuonna 1994. Vuositilinpäätöksen tehneillä pankeilla sen sijaan tilikauden nettotappiot jäivät 380 milj. markkaan.

Pankkien taseet olivat vuoden 1995 lopussa 601 501 milj.markkaa, joka on vajaat 7 prosenttia vähemmän kuin vuoden 1994 lopussa.

Konttoriverkosto supistui ja henkilökunta väheni

Pankkien konttorit vähenivät vuoden 1995 aikana 238 konttorilla. Pankeja oli vuoden lopussa 347 ja näillä oli sivukonttoreita 1607 kappaletta.

Pankeissa oli henkilökuntaa 4373 henkilöä vähemmän kuin vuotta aikaisemmin. Vuoden lopussa henkilökuntaa oli 31 217 henkilöä, joista oli ylempiä toimihenkilöitä 5924 ja muita toimihenkilöitä 23955. Pankkien henkilökunnasta oli vakinaisia kokoaikaisia henkilöitä 29 009, osa-aikaisia 2352 ja tilapäisiä 793.

Asetelma 1:

TULOSLASKELMA 1995, 1000 mk;
muutos neljänneksen aikana (N%) vuoden aikana (V%)

	1.1.-31.3.1995			1.1.-30.6.1995			1.1.-30.9.1995			1.1.-31.12.1995		
	1000 mk	N%	1000 mk	1000 mk	N%	1000 mk	1000 mk	N%	1000 mk	N%	1000 mk	V%
Kotimaiset talletuspankit vuosineljänneksittäin												
01	9688109	96,0	18984636	18984636	96,0	27893050	27893050	46,9	36673887	31,5	36673887	-6,2
0101	1165850	104,7	2386805	2386805	104,7	3523674	3523674	47,6	4611385	30,9	4611385	
0102	5891887	97,4	11609138	11609138	97,4	17142678	17142678	47,7	22595062	31,8	22595062	
0103	2345588	96,5	4608167	4608167	96,5	6954194	6954194	50,9	8974856	29,1	8974856	
0109	294784	29,1	380526	380526	29,1	272504	272504	-28,4	492584	80,8	492584	
02	771	73,9	1341	1341	73,9	1878	1878	40,0	2222	18,3	2222	
03	6762850	96,6	13297330	13297330	96,6	19222799	19222799	44,6	24921313	29,6	24921313	-7,6
0301	1648441	103,7	3357861	3357861	103,7	5006987	5006987	49,1	6626499	32,3	6626499	
0302	2701887	103,3	5492666	5492666	103,3	8236535	8236535	50,0	10767556	30,7	10767556	
0303	1760587	88,0	3309613	3309613	88,0	4458030	4458030	34,7	5530159	24,0	5530159	
0304	409255	100,2	819440	819440	100,2	1263396	1263396	54,2	1679230	32,9	1679230	
0305	9109	99,4	18165	18165	99,4	49843	49843	174,4	85399	71,3	85399	
0306	233572	28,3	299585	299585	28,3	208009	208009	-30,6	232470	11,8	232470	
04	2926029	94,4	5688647	5688647	94,4	8672129	8672129	52,4	11754796	35,5	11754796	-2,8
05	186409	181,2	524228	524228	181,2	563587	563587	7,5	500884	-11,1	500884	9,4
06	1194209	94,7	2325585	2325585	94,7	3397938	3397938	46,1	4544910	33,8	4544910	-32,3
07	149299	95,9	292500	292500	95,9	362438	362438	23,9	464159	28,1	464159	16,6
08	-453781	-53,6	-210539	-210539	-53,6	-5601	-5601	-97,3	569816	*)	569816	52,3
0801	-526919	-22,9	-406445	-406445	-22,9	-303653	-303653	-25,3	166106	-154,7	166106	
080101	-167723	-115,9	26794	26794	-115,9	63142	63142	136,2	241213	282,0	241213	
080102	-241237	-84,8	-36762	-36762	-84,8	23717	23717	-164,5	208181	777,8	208181	
080109	-117961	236,1	-396417	-396417	236,1	-390512	-390512	-1,5	-283288	-27,5	-283288	
0802	73139	167,9	195905	195905	167,9	298052	298052	52,1	403710	35,4	403710	
09	461790	152,5	1165956	1165956	152,5	1473144	1473144	26,3	1901188	29,1	1901188	-20,6
10	2509581	102,0	5069649	5069649	102,0	7351384	7351384	45,0	9629536	31,0	9629536	-4,9
1001	1697920	104,5	3471527	3471527	104,5	5035725	5035725	45,1	6498166	29,0	6498166	
100101	1289928	104,2	2633451	2633451	104,2	3807702	3807702	44,6	4957123	30,2	4957123	
100102	182385	132,5	424038	424038	132,5	614570	614570	44,9	729787	18,7	729787	
100103	158209	89,2	299349	299349	89,2	454982	454982	52,0	590206	29,7	590206	
100104	67397	70,2	114688	114688	70,2	158470	158470	38,2	221050	39,5	221050	
1002	811662	96,9	1598131	1598131	96,9	2315678	2315678	44,9	3131370	35,2	3131370	-41,1
11	228417	86,4	425798	425798	86,4	619373	619373	45,5	844229	36,3	844229	
12	1225281	98,1	2427214	2427214	98,1	3548501	3548501	46,2	4781779	34,8	4781779	7,1
13	2286755	53,3	3506077	3506077	53,3	4567764	4567764	30,3	5943760	30,1	5943760	-48,4
14	298121	61,9	482586	482586	61,9	491466	491466	1,8	549391	11,8	549391	12,3
16	-232797	13,7	-2709949	-2709949	13,7	-2639728	-2639728	4,8	-2941261	3,6	-2941261	-61,5
17	306758	109,1	641370	641370	109,1	721166	721166	12,4	1203909	66,9	1203909	184,6
18	23757	364,9	110450	110450	364,9	393456	393456	256,2	852289	116,6	852289	100,1
19	-2099795	3,8	-2179028	-2179028	3,8	-2512018	-2512018	15,3	-2589640	3,1	-2589640	
20	-549	28691	28691	28691	*)	26198	26198	-8,7	87204	232,9	87204	-60,5
21	42213	81920	81920	81920	94,1	136879	136879	67,1	326156	138,3	326156	105,1
24	-2142556	4,2	-2232528	-2232528	4,2	-2622699	-2622699	17,5	-2828592	7,9	-2828592	-62,5

**Asetelma 2: TASE neljännesvuositain, 1000 mk
sekä muutos neljänneksen aikana (N%)**

	31.3.1995	30.6.1995	30.9.1995	31.12.1995
	1000 mk	1000 mk	1000 mk	1000 mk
		N%	N%	N%
Kotimaiset talletuspankit				
Vastaavaa				
01 Käteiset varat	4419651	4361382	3939546	15140901
02 Käteisvarat	91152738	87046969	89288457	90259116
0201 Saamiset luottolaitoksilta ja keskuspankeilta	6152359	6303657	6144486	2000716
0202 Muut kuin vaadittaessa maksettavat saamiset				
0201 2 Saamiset luottolaitoksilta	85000377	80743218	83143969	88295421
020201 4 Vaadittaessa maksettavat saamiset	3892226	5326855	3520264	6055346
020209 1 Muut kuin vaadittaessa maksettavat saamiset	81108136	75416361	79623702	82240076
03 Saamiset yleisöiltä ja julkisyhteisöiltä	306930949	304636218	302193212	295348420
04 Leasingkohteet	38967	35291	31754	28121
05 Saamistodistukset	145710822	137347192	122836367	120205179
0501 7 Julkisyhteisöiltä	52547079	48484952	50659417	49563305
0509 4 Muilta	93163736	88862255	72176960	70641866
06 Osakkeet ja osuudet	6095327	5277619	5290509	5035302
07 Osakkeet ja osuudet konsernin osakkuusyrityksissä	1331573	551776	547257	15229614
08 Osakkeet ja osuudet konserniyrityksissä	8496298	21865489	21899158	5488845
0801 3 Luottolaitoksissa	4381020	4545327	4539276	2902183
0809 0 Muissa tytäryrityksissä	4115278	17320141	17359883	2586662
09 Aineettomat hyödykkeet	399795	381434	299844	350544
11 Aineelliset hyödykkeet	29132650	15444714	15423619	15583798
1101 9 Maa-alueet ja rakennukset	8639847	4804134	4623270	4777224
110101 1 Omassa käytössä olevat	4157615	2962600	2733422	2755403
110102 3 Muut	4482242	1841539	1889844	2021825
1102 1 Kiinteistöyhteisöjen osakkeet ja osuudet	18332225	8680037	8686904	8773631
110201 3 Omassa käytössä olevat	7062847	3324892	3276044	3021868
110209 0 Muut	11269360	5355139	5410964	5751758
1103 3 Koneet ja kalusto	1301417	1332034	1416074	1412096
1109 6 Muut aineelliset hyödykkeet	859147	628511	697369	620840
13 Muut varat	11328405	12815541	12005146	15247050
1301 3 Maksujenvälityssaamiset	2477333	2004640	2219474	2458559
1302 5 Takaussaamiset	4474573	4799955	4025849	3272973
1303 7 Muut saamiset	4376473	6010943	5759800	9515536
14 Siirtosaamiset ja maksetut ennakot	26364495	27432738	25499225	23584482
1401 5 Korot	18932376	18666767	20009321	18092343
1409 2 Muut	7432125	8765974	5489917	5492141
19 4 YHTEENSÄ	631401670	617196267	599254093	601501376
				0,4

**Asefelma 2: TASE neljännesvuosittain, 1000 mk
sekä muutos neljänneksen aikana (N%)**

		31.3.1995	30.6.1995	30.9.1995	31.12.1995
		1000 mk	1000 mk	1000 mk	1000 mk
		N%	N%	N%	N%
	Kotimaiset talletuspankit				
	Vastattavaa				
31	9 Velat luottolaitoksille ja keskuspankeille	97435630	93505786	90309416	87333444
3101	1 Velat keskuspankeille	1242332	1932044	3021142	5552991
3102	3 Velat luottolaitoksille	96193498	91573742	87288274	81780453
310201	5 Vaadittaessa maksettavat velat luottolaitoksille	5940983	4803908	5051268	5951806
310209	2 Muut velat luottolaitoksille	90252513	86769839	82237006	75828655
32	1 Velat yleisölle ja julkisyhteisöille	322142556	323251320	327076667	338532782
3201	3 Talletukset	291703383	302924439	297657295	307900848
320101	5 Vaadittaessa maksettavat	129184925	119259208	143416404	156205934
320109	2 Muut talletukset	162518447	183665243	154240892	151694930
3209	0 Muut velat yleisölle ja julkisyhteisöille	30439157	20326873	29419378	30631927
33	3 Yleiseen liikkeeseen lasketut velkakirjat	121598523	102878571	93945685	89161190
3301	5 Joukkovelkakirjalainat	33335491	27582332	24838007	22987688
3309	2 Muut	88263028	75296242	69107678	66173505
34	5 Muut velat	19548369	2308577	15683238	17940811
3401	7 Maksujenvälitysvelat	8811535	8072947	7366891	9156650
3409	4 Muut velat	10736846	15012822	8316353	8784153
35	8 Siirtovelat ja saadut ennakot	18505688	19709913	19965526	15711027
3501	0 Korot	13632048	14934861	16613105	12108774
3509	7 Muut	4873620	4775066	3352419	3602255
36	0 Pakolliset varaukset	527347	424382	537646	903919
3601	2 Eläkevaraukset	4739	75459	75459	77378
3602	4 Muut varaukset	522608	348923	462187	826541
37	2 Vapaaehtoiset varaukset ja poistoero	2061172	2847673	2072377	2028391
38	4 Velat, joilla on huonompi etuoikeus	21693377	22303978	21788397	21956291
41	0 OMA PÄÄOMA:	27888799	29188872	27875112	27933548
4101	2 S i d o t t u	41100047	41494129	39294403	39439550
410101	4 Osake-, osuus- tai peruspääoma	17136905	12449522	13030357	12974291
410102	6 Sijoitusosuuspääoma, kantarahasto tai lisäpääoma	2699	2960129	1	1
410103	8 Vararahasto	7375315	7604471	9580898	9625429
410104	0 Arvonkorotusrahasto	555903	310171	309382	248225
410105	3 Pääomasijoitukset	16029211	18169850	16373782	16591618
410109	1	6	0	0	0
4102	4 V a p a a	-13211259	-12305251	-11419298	-11505993
410201	6 Aikaisempien tilikausien voitto tai tappio	-11068700	-12521647	-11241291	-11121487
410202	8 Tilikauden voitto tai tappio	-2142556	216392	-177993	-383886
410209	3	0	0	0	0
49	7 Y H T E N S Ä	631401670	617196267	599254093	601501376
60	0 Taseen ulkopuoliset sifoumukset	120128395	96925795	104058417	95745508
6001	2 Asiakkaan puolesta kolmannen hyväksi annetut	106361058	82539457	90546947	78356722
600101	4 Vekselivastuut	2429368	1908229	2045208	1683668
600102	6 Takaukset ja pantit	103931689	80631228	88501739	76673054
600109	1	0	0	0	0
6002	4 Asiakkaan hyväksi annetut peruuttamattomat	13767337	14386338	13511470	17388790
			4,5	-6,1	28,7

01 TULOSLASKELMA 1.1. - 31.3.1995, 1000 mk

	Liikepankit	Osuuspankit	Säästöpankit	Kotimaiset pankit yhteensä	Muut luottolaitokset	Omaisuuden-hoitoyhtiöt	Ulkomaiset luottolaitokset
01							
0101	7338973	2010244	338892	9688109	1918038	346423	360164
0102	982724	159292	23834	1165850	121078	196411	114866
0103	3943765	1688801	249321	5881887	1470472	79705	37021
0109	2159331	126913	59344	2345588	265631	38827	166753
02	253153	35238	6393	294784	60859	31480	41524
03	762	9	0	771	156247	-16	3568
0301	5572008	1031037	159805	6762850	1580005	528929	346299
0302	1548230	98539	1672	1648441	270614	42862	125443
0303	1848922	723201	131764	2701887	53122	109600	68896
0304	1630236	118482	11869	1760587	1184348	333671	120696
0305	320099	78165	10991	409255	52450	43233	0
0306	0	8030	1079	9109	687	0	0
04	226522	4620	2430	233572	18788	-437	31264
05	1767726	979216	179087	2926029	494279	-182522	17453
06	181372	3698	1339	186409	4763	60	114
07	859664	292671	41874	1194209	97965	-4918	4628
08	93279	52569	3451	149209	25851	683	325
0801	-426064	-27750	33	-453781	-42509	-179024	39568
080102	-496583	-28774	-1562	-526919	-41751	-178349	22066
080109	-169193	671	799	-167723	-12456	0	28243
0802	-209006	-29881	-2350	-241237	-5748	-178349	-761
09	-118384	434	-11	-117961	-23547	0	-5416
0901	70520	1024	1595	73139	-757	-675	17502
0902	312147	124026	25617	461790	41096	211091	423
0903	1776135	615954	117492	2509581	167778	74731	46356
10	1196255	422194	79471	1697920	107198	55173	24051
1001	914449	317800	57679	1289928	77177	41710	17791
100101	128330	41629	12426	182385	14196	4646	3206
100102	112834	39150	6225	158209	11461	4858	1868
100103	40641	23615	3141	67397	4363	3959	1185
100104	579881	193760	38021	811662	60581	19558	22305
11	168545	50853	9019	228417	25007	298	2473
12	631431	536936	56914	1252581	50372	273431	1458
13	1953244	310197	23314	2286755	183600	136348	-31
14	278158	19470	493	298121	350	-1359	0
15	-2205946	-214118	37267	-2382797	142619	-639445	11604
16	37060	269672	26	306758	1648	2542	53
17	20776	2579	402	23757	0	-1916	0
18	-2189661	52975	36891	-2099795	144267	-634987	11657
19	0	-579	30	-549	48626	174000	0
20	11635	30002	576	42213	31729	-14	1499
21	-2201295	22394	36345	-2142556	161163	-460973	10158
24							

01 TULOSELÄSKELMÄ 1.1. - 30.6.1995, 1000 mk

	Liikepankit	Osuuspankit	Säästöpankit	Kotimaiset pankit yhteensä	Muut luottolaitokset	Omaisuu-den hoitoyhtiöt	Ulkomaiset luottolaitokset
01	14234388	405872	692376	18984636	3288127	849665	807354
0101	2009734	329678	47393	2386805	210728	554087	272433
0102	7721495	3383152	504491	11609138	2475457	183135	92663
0103	4201287	277519	129361	4608167	480473	87592	414628
0109	301872	67523	11131	380526	121469	24851	27630
02	1337	4	0	1341	157063	-88	7779
03	10905820	2069663	321847	13297330	2405827	1073640	820435
0301	3177586	177919	2356	3357861	399406	44094	317193
0302	3760023	1465984	266759	5492666	88191	307985	164541
0303	3045737	237120	26756	3309613	1808891	632932	328314
0304	635049	163323	21068	819440	79999	88687	0
0305	0	16044	2121	18165	0	0	0
0306	287425	9373	2787	299585	31340	-58	10387
04	3329905	1988213	370529	5698647	876004	-224063	-5302
L 05	509931	9118	5179	524228	86152	3882	178
L 06	1650469	591166	83950	2325585	169005	8869	12800
L 07	172684	112528	7288	292500	52270	2679	684
08	-222271	-3677	15409	-210539	13449	-313444	109016
0801	-410640	-7929	12124	-406445	13773	-314302	93098
080101	-10903	24257	13380	26734	19601	0	152917
080102	-3501	-32016	-1245	-36762	2776	-314302	462
080109	-398236	-170	-11	-396417	-8604	0	-60281
0802	188368	4252	3285	195905	-324	858	15918
L 09	870546	243871	51539	1165956	90283	441360	5319
L 10	3602766	1225370	241513	5069649	319841	142584	97478
1001	2484341	824888	162298	3471527	186616	99471	48973
100101	1892818	622621	118012	2633451	136461	73795	36278
100102	294525	104184	25329	424038	26730	9764	6201
100103	223350	63478	12521	299349	14615	8244	3583
100104	73647	34605	6436	114688	8810	7668	2911
1002	1118425	400491	79215	1599131	133225	43113	48505
L 11	294741	108280	22777	425798	46403	16782	5341
L 12	1248273	1067108	111833	2427214	82998	645840	2814
T 13	2841011	621885	43181	3506077	170138	3707980	135
14	471849	9086	1651	482586	11484	3594348	0
16	-2492746	-315566	98363	-2709949	551759	-8193609	15579
L 17	332464	307432	1474	641370	155817	357	87
L 18	86764	7468	16218	110450	58286	5	0
19	-2247045	-15602	83619	-2179028	649290	-8193257	15666
20	33802	-2273	-2838	28691	71002	424000	0
21	14233	61866	5821	81920	75294	0	1210
24	-2227477	-79741	74690	-2232528	644997	-7769257	14456

14 Muiden kuin luovutett. tarkoitettujen arvop.arvonalennukset

19 TULOS ENNEN TILINPÄÄTÖSSIIRTOJA JA VEROJA

20 Vapaaehtoisien varausten ja polisteroon muutokset

24 TILIKAUDEN VOITTO TAI TAPPIO

01 TULOSELÄSKELMÄ 1.1. - 30.9.1995, 1000 mk

	Likepankit	Osuuspankit	Säästöpankit	Kotimaiset pankit yhteensä	Muut luottolaitokset	Omaisuudenhoitoyhdist	Ulkomaiset luottolaitokset
01	20752452	6085694	1054904	27893050	5299691	1279255	1511578
0101	2944576	507037	72061	3523674	308640	852224	490225
0102	11331646	5047304	763728	17142678	4219703	266569	174481
0103	6326321	425899	201974	6954194	620239	131951	803239
0109	149909	105454	17141	272504	151109	28511	43633
02	2163	-285	0	1878	275769	-154	12803
03	15640552	3094376	487871	19222799	4250416	1577299	1448808
0301	4759679	244478	2830	5006987	656820	60487	545736
0302	5620726	2210039	405770	8236535	156615	494230	283524
0303	4063882	354016	40132	4458030	3262057	902978	601243
0304	982567	248640	32189	1263396	164896	119303	0
0305	23136	23520	3187	49843	0	0	0
0306	190563	13683	3763	208009	10028	301	18305
04	5114063	2991033	567033	8672129	1325044	-298198	75573
L 05				563587	86434	3882	185
L 06				3397938	252546	17431	27501
07				362438	75001	4141	1321
08				-5601	80707	-357318	136374
0801				-303653	81837	-358579	112852
080101				63142	49267	0	163835
080102				23717	22912	-358579	1585
080109				-390512	9658	0	-54168
0802				298052	-1130	1261	25122
L 09				1473144	132329	662098	4995
L 10				7351384	463047	202264	161235
1001				5035725	282903	138517	79163
100101				3807702	205051	104113	58669
100102				614570	39908	13360	9986
100103				454982	23994	11501	6183
100104				158470	14050	9543	4325
1002				2315678	180145	63747	82072
L 11				619373	73564	16585	10851
L 12				3548501	130123	897419	4267
T 13				4567764	259851	3754904	-6895
14				491466	11484	3594348	0
16	-2599657	-401242	160171	-2839728	863990	-8441766	73849
L 17				721166	154593	364	132
L 18				393456	57526	5	0
L 19				-2512018	961057	-8441407	73981
20				26198	79611	525000	0
21				136879	100392	0	15680
24	-2587987	-164573	129861	-2622699	940275	-7916407	58301

16 LIKKEVOITTO TAI -TAPPIO
 17 Muiden kuin luovutett. tarkoitettujen arvop.arvonlennukset

18 Satunnaiset tuotot
 19 Tulon ENNEN TILINPÄÄTÖSSIIRTOJA JA VEROJA
 20 Vapaaehtoisten varausten ja poistoeron muutos
 21 Välittömät verot
 22 TILIKAUDEN VOITTO TAI TAPPIO

01 TULOSLASKELMA 1.1. - 31.12.1995, 1000 mk

		Liikepankit	Osuuspankit	Säästöpankit	Kotimaiset pankit yhteensä	Muut luottolaitokset	Omaisuu-den-hoitoyhtiöt	Ulkomaiset luottolaitokset
01	4	Korkotuotot	27106749	8162495	1404643	36673887	6756044	2279322
0101	6	Saamisista luottolaitoksilta ja keskuspankeilla	3840920	674882	95583	4611385	381508	764630
0102	8	Saamisista yleisöltä ja julkisyhteisöiltä	14826642	6746077	1022343	22595062	5474173	247006
0103	0	Saamistodistuksista	8131848	578477	264531	8974856	879834	1176756
0109	3	Muut korkotuotot	307339	163059	22186	492584	20530	90930
02	6	Leasingtoiminnan nettotuotot	2468	-246	0	2222	407216	28563
03	8	Korkokulut	20234092	4038027	649194	24921313	5616866	2223971
0301	0	Veloista luottolaitoksille ja keskuspankeille	6315317	307948	3234	6626499	873573	79503
0302	2	Veloista yleisölle ja julkisyhteisöille	7336549	2897489	533518	10767556	157907	676446
0303	4	Yleiseen liikeseenlasketuista velkakirjoista	5022684	463770	53705	5530159	4301821	1132798
0304	6	Veloista, joilla on huonompi etuoikeus	1305347	331034	42849	1679230	223005	165622
0305	9	Pääomasijoituksista	44405	29926	11068	85399	0	0
0306	1	Muut korkokulut	209790	17860	4820	232470	60561	582
04	0	RAHOITUSKATE	6875125	4124222	755449	11754796	1546394	74687
L 05	3	Osinkotuotot				500884	87280	63667
L 06	5	Palkkiotuotot				4544910	622320	4754
07	7	Paikkokulut				464159	115343	43716
08	9	Arvopaperikaupan ja valuuttatoiminnan kate				569816	100963	1968
0801	1	Arvopaperikaupan kate				166106	103788	196570
080101	3	Saamistodistuksista				241213	88793	150274
080102	5	Osakkeista ja osuuksista				208181	46	257855
080109	0	Muista				-283288	14949	-3373
0802	3	Valuuttatoiminnan kate				403710	-2825	-104208
L 09	1	Muut toimintatuotot				1901188	193013	46296
L 10	3	Hallintokulut				9629536	683611	3436
1001	5	Henkilökulut				6498166	389112	230876
100101	7	Palkat				4957123	286807	122663
100102	9	Eläkekulut				729787	52917	89308
100103	1	Sosiaalikulut				590206	31486	16178
100104	3	Muut henkilökulut				221050	17903	10616
1002	7	Muut hallintokulut				3131370	294500	6561
L 11	5	Poistot				844229	133861	108213
L 12	7	Muut toimintakulut				4781779	144651	17703
L 13	9	Luotto- ja takaustappiot				5943760	382449	19704
14	1	Muiden kuin luovutett. tarkoitettujen arvop.arvonalennukset				549391	19833	-8942
16	6	LIKEVOITTO TAI -TAPPIO	-2733558	-374353	166650	-2941261	1070221	46271
L 17	8	Satunnaiset tuotot				1203909	100782	8066
L 18	0	Satunnaiset kulut				852289	4807	133
19	2	TULOS ENNEN TILINPÄÄTÖSSIIRTOJA JA VEROJA				-2589640	1166196	54204
20	4	Vapaaehtolisten varausten ja poistoon muutos				87204	0	10249
21	6	Välittömät verot				326156	205715	16376
24	2	TILIKAUDEN VOITTO TAI TAPPIO	-2710049	-225128	106585	-2828592	923212	48077

02 TASE 31.3.1995, 1000 mk

	Vastaavaa	Liikepankit	Osuuspankit	Säästöpankit	Kotimaiset pankit yhteensä	Muut luottolaitokset	Omaisuu- den holtoyhtiöt	Ulkomaiset luottolaitokset
01	6 Käteiset varat	3116118	969339	334194	4419651	21924	387	21198
02	8 Saamiset luottolaitoksilta ja keskuspankeilta	71569246	17743269	1840223	91152738	6100954	19370304	4718315
0201	0 Muut kuin vaadittaessa maksettavat saamiset keskuspankeilta	4156390	1699489	296480	6152359	1089	220181	58501
0202	2 Saamiset luottolaitoksilta	67412856	16043778	1543743	85000377	6099865	19150123	4659815
020201	4 Vaadittaessa maksettavat saamiset	2139536	1623488	129202	3892226	588040	790417	43886
020209	1 Muut kuin vaadittaessa maksettavat saamiset	65273320	14420275	1414541	81108136	5511825	18359706	4615929
03	0 Saamiset yleisöltä ja julkisyhteisöiltä	217873646	77197165	11860138	306930949	64749449	11356315	727411
04	2 Leasingkohteet	35949	3018	0	38967	5665635	569	134900
05	5 Saamistodistukset	135081691	6530725	4098406	145710822	15128231	4576828	14776761
0501	7 Julkisyhteisöiltä	46631657	3412416	2503006	52547079	5600759	0	10867722
0509	4 Muilta	88450035	3118301	1595400	93163736	9527472	4576828	3909039
06	7 Osakkeet ja osuudet	4615105	1418812	61410	6095327	154094	1146549	5788
07	9 Osakkeet ja osuudet konsernin osakkuusyrityksissä	1229240	20038	82295	1331573	127987	6248	1466
08	1 Osakkeet ja osuudet konserniyrityksissä	8083006	367869	45423	8496298	829096	0	0
0801	3 Luottolaitoksissa	4286648	91260	3112	4381020	507603	0	0
0809	0 Muissa tytäryrityksissä	3796358	276609	42311	4115278	321493	4211072	0
09	3 Aineettomat hyödykkeet	298468	50703	50624	399795	151181	0	46
11	7 Aineelliset hyödykkeet	20281077	7380788	1470785	29132650	895488	5898849	38989
1101	9 Maa-alueet ja rakennukset	6341896	1776019	521932	8639847	132630	1263480	0
110101	1 Omassa käytössä olevat	2918682	1030624	208309	4157615	88911	0	0
110102	3 Muut	3423215	745404	313623	4482242	43719	1263480	0
1102	1 Kiinteistöyhteisöjen osakkeet ja osuudet	12280239	5168369	883617	18332225	659656	4602816	2250
110201	3 Omassa käytössä olevat	4765731	2001105	296011	7062847	157859	13606	0
110209	0 Muut	7514508	3167246	587606	11269360	501797	4589210	2250
1103	3 Koneet ja kalusto	909593	334331	57493	1301417	79895	24135	24984
1109	6 Muut aineelliset hyödykkeet	749349	102055	7743	859147	23308	8418	11755
12	9 Osake-, sijoitusosuus, tai kantarahastoantisaamiset	0	0	0	0	0	4000000	0
13	1 Muut varat	8170917	2771893	385595	11328405	426638	688646	1755647
1301	3 Maksujenvälityssaamiset	2404666	65349	7318	2477333	45802	90760	812
1302	5 Takaussaamiset	2532743	1842766	99064	4474573	9501	424146	75
1303	7 Muut saamiset	3233509	863751	279213	4376473	371335	173740	1754760
14	3 Siirtosaamiset ja maksetut ennakat	22385482	3679541	299472	26364495	5862444	1413196	434643
1401	5 Korot	16343578	2353143	235655	18932376	3120566	199160	390660
1409	2 Muut	6041906	1326402	63817	7432125	2741879	1214036	43983
19	4 YHTEENSÄ	492739945	118133160	20528565	631401670	100113121	52668963	22615165

T

	<i>Vastattavaa</i>	<i>Likepankit</i>	<i>Osuuspankit</i>	<i>Säästöpankit</i>	<i>Kotimaiset pankit yhteensä</i>	<i>Muut luottolaitokset</i>	<i>Omaisuu-den-hoitoyhtiöt</i>	<i>Ulkomaiset luottolaitokset</i>
31	9 Velat luottolaitoksille ja keskuspankeille	92008833	5340099	86898	97435830	17525061	494973	7161986
3101	1 Velat keskuspankeille	1242332	0	0	1242332	0	0	0
3102	3 Velat luottolaitoksille	90766501	5340099	86898	96193498	17525061	494973	7161986
310201	5 Vaadittaessa maksettavat velat luottolaitoksille	5548026	34351	49306	5940983	134730	83279	973
310209	2 Muut velat luottolaitoksille	85218475	4996446	37592	90252513	17390331	411694	7161013
32	1 Velat yleisölle ja julkisyhteisöille	212127279	92593677	17421150	322142556	2960159	1261151	1811889
3201	3 Talletukset	187932389	87024971	16746023	291703383	42537	378695	330311
320101	5 Vaadittaessa maksettavat	96612897	23732572	8839456	129184925	11537	378695	98730
320109	2 Muut talletukset	91319493	63292387	7906567	162518447	31000	0	231581
3209	0 Muut velat yleisölle ja julkisyhteisöille	24195339	5568691	675127	30439157	2917622	12232456	1481559
33	3 Yleiseen liikkeeseen lasketut velkakirjat	114468701	6209520	920302	121598523	61669283	21731533	11207388
3301	5 Joukkovelkakirjalainat	29903842	3381649	50000	33335491	57804863	2070090	0
3309	2 Muut	84564859	2827867	870302	88263028	3864420	19661443	11207388
34	5 Muut velat	17593238	1825465	129666	19548369	614705	104064	2043136
3401	7 Maksujenvälitysvelat	8729144	62119	20272	8811535	42635	91871	252505
3409	4 Muut velat	8864094	1763358	109394	10736846	572070	12193	1790631
35	8 Siirtovelat ja saadut ennakot	16665461	1557141	283086	18505688	4357114	1034108	328317
3501	0 Korot	12178289	1246127	207632	13632048	3660179	334028	249711
3509	7 Muut	4487173	310993	75454	4873620	696934	700080	78606
36	0 Pakolliset varaukset	5226608	4739	4739	527347	16707	1621824	531
3601	2 Eläkevaraukset	0	4739	4739	4739	407	0	0
3602	4 Muut varaukset	5226608	0	0	5226608	16300	1621824	531
37	2 Vapaaehtoiset varaukset ja poisloero	829409	1046307	185456	2061172	482557	1026000	25819
38	4 Velat, joilla on huonompi etuoikeus	18204591	3069397	419389	21693377	3365069	2142542	0
41	0 OMA PÄÄOMA:	20319375	6491554	1077870	27888799	9122460	11902768	36118
4101	2 S i d o t t u	30281677	9705723	1112647	41100047	7695518	32186162	26041
410101	4 Osake-, osuus- tai peruspääoma	16135097	600100	401708	17136905	3365686	6712691	0
410102	6 Sijoitusosuuspääoma, kantarahasto tai lisäpääoma	2698	1	1	2699	45500	0	0
410103	8 Vararahasto	3338046	3548984	488285	7375315	4053985	18993449	0
410104	0 Arvonkorotusrahaso	282994	225506	47403	555903	69612	0	0
410105	3 Pääomasijoitukset	10522835	5331126	175250	16029211	3000	6480022	26041
410109	1	6	0	0	6	157736	0	0
4102	4 V a p a a	-9962303	-3214179	-34777	-13211259	1426942	-20283394	10077
410201	6 Aikaisempien tilikausien voitto tai tappio	-7760999	-3236584	-71117	-11068700	1265780	-19822421	-81
410202	8 Tilikauden voitto tai tappio	-2201295	22394	36345	-2142556	161163	-460973	10158
410209	3	0	0	0	0	0	0	0
49	7 Y H T E E N S Ä	492739945	118133160	20528565	631401670	100113121	52668963	22615165
60	0 Taseen ulkopuoliset sitoumukset	86009224	32382860	1736311	120128395	51517807	3553074	607670
6001	2 Asiakkaan puolesta kolmannen hyväksi annetut	74650028	30576666	1134364	106361058	1800712	0	0
600101	4 Vekselivastuut	2421634	7734	0	2429368	0	0	0
600102	6 Takaukset ja panit	72228393	30568932	1134364	103931689	325092	0	0
600109	1	0	0	0	0	1475620	0	0
6002	4 Asiakkaan hyväksi annetut peruuttamattomat	11359196	1806194	601947	13767337	49717095	0	0

02	TASE 30.6.1995, 1000 mk	Liikepankit	Osuuspankit	Säästöpankit	Kotimaiset pankit yhteensä	Muut luottolaitokset	Omaisuu-den-hoitoyhtiöt	Ulkomaiset luottolaitokset
	Vastaavaa							
01	6 Käteiset varat	2943721	113522	286139	4361382	21852	159	7493
02	8 Saamiset luottolaitoksilta ja keskuspankeilta	65768936	19418131	1859802	87046869	5607030	19037439	6882054
0201	0 Muut kuin vaadittaessa maksettavat saamiset keskuspankeilta	4251120	1737352	315185	6303657	1336	226097	154429
0202	2 Saamiset luottolaitoksilta	61517816	17680785	1544617	80743218	5605694	18811342	6727625
020201	4 Vaadittaessa maksettavat saamiset	3321948	1836183	168724	5326855	882015	760216	80719
020209	1 Muut kuin vaadittaessa maksettavat saamiset	58195868	15844600	1375893	75416361	4723679	18051126	6646906
T 03	0 Saamiset yleisöltä ja julkisyhteisöiltä	209724244	82797991	12113983	304636218	60253225	8493556	3537815
04	2 Leasingkohteet	32414	2871	6	35291	3090204	324	171086
05	5 Saamistodistukset	125851453	7487779	4007960	137347192	11272507	3372613	17614315
0501	7 Julkisyhteisöiltä	41720521	4142709	2621722	48484952	5535191	99774	10996409
0509	4 Muilla	84130932	3345085	1386238	88862255	5737316	3272839	6617906
06	7 Osakkeet ja osuudet	3751565	1481924	44130	5277619	177287	973505	9579
07	9 Osakkeet ja osuudet konsernin osakkuusyrityksissä	459340	20047	72389	551776	98741	51	1466
08	1 Osakkeet ja osuudet konserniyrityksissä	21416536	335530	115423	21865489	787776	1637073	0
0801	3 Luottolaitoksissa	4450975	91260	3112	4545347	482200	0	0
0809	0 Muissa tytäryrityksissä	16965560	242270	112311	17320141	305576	1637073	0
09	3 Aineettomat hyödykkeet	286785	46313	48336	381434	203009	0	43
11	7 Aineelliset hyödykkeet	5988274	7899046	1557394	15444714	622778	6288935	41129
1101	9 Maa-alueet ja rakennukset	2382384	1896578	525172	4804134	130217	1554370	0
110101	1 Omassa käytössä olevat	1663159	1096415	203026	2962600	89229	0	0
110102	3 Muut	719225	800168	322146	1841539	40988	1554370	0
1102	1 Kiinteistöyhteisöjen osakkeet ja osuudet	2173361	5541817	964859	8680037	403272	4712813	2250
110201	3 Omassa käytössä olevat	916514	2106396	301982	3324892	72832	62585	0
110209	0 Muut	1256847	3435415	662877	5355139	330440	4650228	2250
1103	3 Koneet ja kalusto	924386	349183	58465	1332034	70545	17294	25790
1109	6 Muut aineelliset hyödykkeet	508145	111468	8898	628511	18744	4458	13089
12	9 Osake-, sijoitusosuus, tai kantarahastoantisaamiset			0	0	0	0	0
13	1 Muut varat	9952091	2497197	366253	12815541	412047	676197	628000
1301	3 Maksuujenvälityssaamiset	1937112	56234	11294	2004640	44256	64699	360265
1302	5 Takaussaamiset	2869149	1834006	96800	4799955	5879	417808	0
1303	7 Muut saamiset	5145631	606953	258159	6010943	361912	193690	267735
14	3 Siirtosaamiset ja maksetut ennakot	23581879	3539964	310895	27432738	6171664	2274963	698727
1401	5 Korot	16098208	2355760	212799	18666767	2982101	269314	666986
1409	2 Muut	7483671	1184207	98096	8765974	3189563	2005649	31741
19	4 Y H T E E N S Ä	469757240	126656317	20782710	617196267	88718120	42754815	29591707

	Likepankit	Osuuspankit	Säästöpankit	Kotimaiset pankit yhteensä	Muut luottolaitokset	Omaisuuden-hallitustyöt	Ulkomaiset luottolaitokset
Vastattavaa							
31 9 Velat luottolaitoksille ja keskuspankeille	89093940	4277047	134799	93505786	12110593	880824	9138272
3101 1 Velat keskuspankeille	1932044	0	0	1932044	0	0	15148
3102 3 Velat luottolaitoksille	87161896	4277047	134799	91573742	12110593	880824	9123124
310201 5 Vaadittaessa maksettavat velat luottolaitoksille	4467709	226822	109377	4803908	84719	197767	3604
310209 2 Muut velat luottolaitoksille	82694187	4050230	25422	86769839	12025874	683057	9119520
32 1 Velat yleisölle ja julkisyhteisöille	205433432	100171688	17646200	323251320	2235154	12136019	1431578
3201 3 Talletukset	191799890	94067639	17056910	302924439	19092	280921	544267
320101 5 Vaadittaessa maksettavat	84560199	25638330	9060679	119259208	958	280921	317131
320109 2 Muut talletukset	107239690	68429322	7996231	183665243	18134	0	227136
3209 0 Muut velat yleisölle ja julkisyhteisöille	13633542	6104041	589290	20326873	2216062	11855098	887311
33 3 Yleiseen liikkeeseen lasketut velkakirjat	95404685	6587359	886527	102878571	57442721	17464208	15072080
3301 5 Joukkovelkakirjalainat	24014211	3518121	50000	27582332	53181614	1418866	0
3309 2 Muut	71390475	3069240	836527	75296242	4261107	16045342	15072080
34 5 Muut velat	21204215	1860167	21395	23085777	445586	128631	3348416
3401 7 Maksujenvälitysvelat	7965198	86419	21390	8072947	56032	88969	353799
3409 4 Muut velat	13239077	1773740	5	15012822	389554	39662	2994617
35 8 Siirtovelat ja saadut ennakot	17354742	2009008	346163	19709913	3922521	955767	533915
3501 0 Korot	12956196	1718677	259988	14934861	3418585	286025	349829
3509 7 Muut	4398546	290345	86175	4775066	503936	669742	184086
36 0 Pakolliset varaukset	424382	0	0	424382	407	2678577	11210
3601 2 Eläkevaraukset	75459	0	0	75459	407	0	0
3602 4 Muut varaukset	348923	0	0	348923	0	2678577	11210
37 2 Vapaaehtoiset varaukset ja poistoero	1498753	1161545	187375	2847673	452502	776000	15819
38 4 Velat, joilla on huonompi etuoikeus	18423963	3431836	448179	22303978	3079673	2140305	0
41 0 OMA PÄÄOMA:	20919126	7157667	1112079	29188872	9028963	5594484	40417
4101 2 S i d o t t u	29959077	10422711	1112341	41494129	7353190	32602508	26041
410101 4 Osake-, osuus- tai peruspääoma	11335051	712762	401709	12449522	3048866	7222691	0
410102 6 Sijoitusosuuspääoma, kantarahasto tai lisäpääoma	2960128	0	1	2960129	10500	0	0
410103 8 Vararahasto	3336885	3775608	491978	7604471	3958209	19983449	0
410104 0 Arvonkorotusrahaso	22013	240755	47403	310171	69612	0	0
410105 3 Pääomasijoitukset	12305000	5693600	171250	18169850	3000	5396368	26041
410109 1		0	0	0	263004	0	0
4102 4 V a p a a	-9039951	-9265038	-262	-12305251	1675773	-27008024	14376
410201 6 Alkaisempien tilikausien voitto tai tappio	-9261399	-3185296	-74952	-12521647	1030779	-19238767	-81
410202 8 Tilikauden voitto tai tappio	221443	-79741	74690	216392	644997	-7769257	14456
410209 3		0	0	0	0	0	0
49 7 Y H T E E N S Ä	469757240	126656317	20782710	617196267	88718120	42754815	29591707
60 0 Taseen ulkopuoliset sitoumukset	85796939	9560934	1567922	96255795	70570797	2796041	718076
6001 2 Asiakkaan puolesta kolmannen hyväksi annetut	73345161	8114353	1079943	82539457	1816417		
600101 4 Vekselivastuut	1907975	254	0	1908229	0		
600102 6 Takaukset ja panit	71437166	8114099	1079943	80631228	473477		
600109 1		0	0	0	1342940		
6002 4 Asiakkaan hyväksi annetut peruuttamattomat	12451778	1446581	487979	14386338	68754380		

	Liikepankit	Osuuspankit	Säästöpankit	Kotimaiset pankit yhteensä	Muut luottolaitokset	Omaisuu-den-hoitoyhtiöt	Ulkomaiset luottolaitokset
	Vastaavaa						
01	6 Käteiset varat	2627796	1014791	296959	3939546	17669	8762
02	8 Saamiset luottolaitoksilta ja keskuspankeilta	69242831	18249367	1796259	89288457	6448789	9089155
0201	0 Muut kuin vaadittaessa maksettavat saamiset keskuspankeilla	4069382	1753431	321673	6144486	100	235311
0202	2 Saamiset luottolaitoksilta	65173449	16495934	1474586	83149969	6448689	8853844
020201	4 Vaadittaessa maksettavat saamiset	2213848	1196253	110163	3520264	648260	104020
020209	1 Muut kuin vaadittaessa maksettavat saamiset	62959601	15299678	1364423	79623702	5800429	8749824
03	0 Saamiset yleisöitä ja julkisyhteisöitä	206856308	83101457	12235447	302193212	61858100	3022991
04	2 Leasingkohteet	29107	2641	6	31754	5670540	199649
05	5 Saamistodistukset	111155190	7688639	3992538	122836367	12769082	21330943
0501	7 Julkisyhteisöitä	43576572	4354679	2728166	50659417	6197815	8555359
0509	4 Muilla	67578618	3333970	1264372	72178960	6571267	12775584
06	7 Osakkeet ja osuudet	3776462	1467485	46562	5290509	22661	91111
07	9 Osakkeet ja osuudet konsernin osakkuusyrityksissä	460629	20241	66387	547257	244021	1466
08	1 Osakkeet ja osuudet konserniyrityksissä	21470849	333886	94423	21899158	837934	51
0801	3 Luottolaitoksissa	4445904	91260	2112	4539276	482200	0
0809	0 Muissa tytäryrityksissä	17024946	242626	92311	17359883	355734	1637063
09	3 Aineettomat hyödykkeet	216580	37141	46123	299844	212176	0
11	7 Aineelliset hyödykkeet	5950309	7891046	1582264	15423619	638976	37090
1101	9 Maa-alueet ja rakennukset	2223679	1868643	530948	4623270	129522	42399
110101	1 Omassa käytössä olevat	1518732	1013009	201681	2733422	88737	0
110102	3 Muut	704947	855630	329267	1899844	40785	0
1102	1 Kiinteistöyhteisöjen osakkeet ja osuudet	2121907	5580852	984145	8686904	412373	2250
110201	3 Omassa käytössä olevat	920229	2052458	303357	3276044	149405	0
110209	0 Muut	1201679	3528397	680788	5410864	262968	2250
1103	3 Koneet ja kalusto	1017251	340743	58080	1416074	73723	26882
1109	6 Muut aineelliset hyödykkeet	587472	100806	9091	697369	23358	13267
12	9 Osake-, sijoitusosuuus, tai kantatrahastoamisaamiset	0	0	0	0	0	0
13	1 Muut varat	8491558	3154170	359418	12005146	368024	3654724
1301	3 Maksujenvälityssaamiset	2089102	108724	21648	2219474	19457	443013
1302	5 Takausaamiset	2304114	1630837	90898	4025849	1900	28
1303	7 Muut saamiset	4098342	1414586	246872	5759800	352667	3211683
14	3 Siirtosaamiset ja maksetut ennakat	21901704	3264356	333165	25492225	4470184	705135
1401	5 Korot	16928005	2799023	282293	20009321	3145560	567251
1409	2 Muut	4973699	465346	50872	5489917	1324625	137884
19	4 Y H T E E N S Ä	452179322	126225220	20849551	599254093	93762107	38183476

02	TASE 30.9.1995, 1000 mk	Liikepankit	Osuuspankit	Säästöpankit	Kotimaiset pankit yhteensä	Muut luottolaitokset	Omaisuuden-hoitoyhtiöt	Ulkomaiset luottolaitokset
	Vastattavaa							
31	9 Velat luottolaitoksille ja keskuspankeille	86193056	4047944	68416	90309416	15798781	711939	11555781
3101	1 Velat keskuspankeille	3021142		0	3021142	0	0	190102
3102	3 Velat luottolaitoksille	83171914	4047944	68416	87288274	15798781	711939	11365679
310201	5 Vaadittaessa maksettavat velat luottolaitoksille	4717021	278309	55938	5051268	486132	87738	86013
310209	2 Muut velat luottolaitoksille	78454893	3769635	12478	82237006	15312649	624201	11279666
32	1 Velat yleisölle ja julkisyhteisöille	209621181	99833248	17622238	327076667	3413806	12408836	5232185
3201	3 Talletukset	187013329	93564342	17079624	297657295	19508	303526	491186
320101	5 Vaadittaessa maksettavat	108662190	25797545	8956669	143416404	958	303526	306015
320109	2 Muut talletukset	78351139	67766798	8122955	154240892	18550	0	185171
3209	0 Muut velat yleisölle ja julkisyhteisöille	22607852	6268912	542614	29419378	3394298	12105310	4740999
33	3 Yleiseen liikkeeseen lasketut velkakirjat	86877862	6190169	877654	93945685	55996330	15959630	17711910
3301	5 Joukkovelkakirjalainat	21462929	3325820	49258	24838007	52236581	1018075	0
3309	2 Muut	65414933	2884349	828396	69107678	3759749	14941755	17711910
34	5 Muut velat	13926206	1714089	42943	15683238	535332	45285	2821277
3401	7 Maksujenvälitysvelat	7301790	44626	20475	7366891	36413	29072	467358
3409	4 Muut velat	6624416	1669469	22468	8316353	498919	16213	2353919
35	8 Siirtovelat ja saadut ennakot	16882468	2652299	430759	19965526	4353721	908798	750218
3501	0 Korot	14085040	2182148	345917	16613105	3872039	291682	449265
3509	7 Muut	2797427	470150	84842	3352419	481682	617116	300953
36	0 Pakolliset varaukset	537646		0	537646	3651	2675701	2026
3601	2 Eläkevaraukset	75459		0	75459	3467	0	0
3602	4 Muut varaukset	462187		0	462187	184	2675701	2026
37	2 Vapaaehtoiset varaukset ja poistoero	722753	1163557	186067	2072377	540271	675000	25819
38	4 Velat, joilla on huonompi etuoikeus	17847509	3487379	453509	21788397	3185113	2129980	0
41	0 OMA PÄÄOMA:	19570641	7136526	1167945	27875112	9935103	5447334	84260
4101	2 S i d o t t u	27790318	10390950	1113135	39294403	7913950	32602508	26041
410101	4 Osake-, osuus- tai peruspääoma	11887400	740326	402631	13030357	3388888	7222691	0
410102	6 Sijoitusosuuspääoma, kantarahasto tai lisäpääoma	0		1	1	0	0	0
410103	8 Vararahasto	5371973	3716852	492073	9580898	4158947	19983449	0
410104	0 Arvonkorotusrahasto	22013	240189	47180	309382	69612	0	0
410105	3 Pääomasijoitukset	10508932	5693600	171250	16373782	3000	5396368	26041
410109	1	0		0	0	293504	0	0
4102	4 V a p a a	-8219677	-3254431	54810	-11419298	2021153	-27155174	58219
410201	6 Aikaisempien tilikausien voitto tai tappio	-8076398	-3089842	-75051	-11241291	1080877	-19238767	-81
410202	8 Tilikauden voitto tai tappio	-143281	-164573	129861	-177993	940275	-7916407	58300
410209	3	0		0	0	0	0	0
49	7 Y H T E E N S Ä	452179322	126225220	20849551	599254093	93762107	40962703	38183476
60	0 Taseen ulkopuoliset sitoumukset	85143795	17428782	1485840	104059417	47266132	2408566	683902
6001	2 Asiakkaan puolesta kolmannen hyväksi annetut	72988444	16557605	1000898	90546947	5428242	0	0
600101	4 Vekselivastuut	2045208		0	2045208		0	0
600102	6 Takaukset ja pantit	70943236	16557605	1000898	88501739	3860083	1568159	0
600109	1	0	3	0	3			
6002	4 Asiakkaan hyväksi annetut peruuttamattomat	12155351	871177	484942	13511470	41837890		

02	TASE 31.12.1995, 1000 mk	Liikepankit	Osuuspankit	Säästöpankit	Kotimaiset pankit yhteensä	Muut luottolaitokset	Omaisuu-den hoitoyhtiöt	Ulkomaiset luottolaitokset
	Vastaavaa							
01	6 Käteiset varat	13461297	1098514	581090	15140901	1185	122	2549295
02	8 Saamiset luottolaitoksilta ja keskuspankeilta	69062264	19526580	1670272	90259116	7980578	7664126	11994311
0201	0 Muut kuin vaadittaessa maksettavat saamiset keskuspankeilta	73113	1732150	195453	2000716	100	0	0
0202	2 Saamiset luottolaitoksilta	69026163	17794439	1474819	88295421	7980478	7664126	11992660
020201	4 Vaadittaessa maksettavat saamiset	3391909	2444056	219381	6055346	612283	388312	196478
020209	1 Muut kuin vaadittaessa maksettavat saamiset	65634254	15350384	1255438	82240076	7368195	7275814	11797826
03	0 Saamiset yleisöltä ja julkisyhteisöiltä	200882816	82111809	12353795	295348420	61683075	17156762	2555955
04	2 Leasingkohteet	26519	1602	0	28121	5854765	0	227742
05	5 Saamistodistukset	108379059	7855991	3970129	120205179	12387335	209316	24771844
0501	7 Julkisyhteisöiltä	41618930	4925077	3019298	49563305	3452321	0	12890634
0509	4 Muilta	66760129	2930906	950831	70641866	8935013	209316	11881210
06	7 Osakkeet ja osuudet	3557583	1430083	47636	5035302	210227	733240	87191
07	9 Osakkeet ja osuudet konsernin osakkuusyrityksissä	15142094	21469	66051	15229614	243798	2033	1466
08	1 Osakkeet ja osuudet konserniyrityksissä	5080870	312579	95396	5488845	373787	1935737	51
0801	3 Luottolaitoksissa	2808613	91470	2100	2902183	25000	0	0
0809	0 Muussa tytäryrityksissä	2272257	221109	93296	2586662	348787	1935737	51
09	3 Aineettomat hyödykkeet	253760	50741	46043	350544	177889	2396	35392
11	7 Aineelliset hyödykkeet	5933257	8071690	1578851	15583798	597503	6516985	56235
1101	9 Maa-alueet ja rakennukset	2193107	2055602	528515	4777224	121582	1759537	0
110101	1 Omassa käytössä olevat	1430639	1122573	202191	2755403	88404	0	0
110102	3 Muut	762468	933033	326324	2021825	33178	1759537	0
1102	1 Kiinteistöyhteisöjen osakkeet ja osuudet	2196524	5590256	986851	8773631	385679	4745038	2250
110201	3 Omassa käytössä olevat	798676	1924289	298903	3021868	64310	78033	0
110209	0 Muut	1397848	3665962	687948	5751758	321369	4667005	2250
1103	3 Koneet ja kalusto	1021083	333035	57978	1412096	74482	11160	34924
1109	6 Muut aineelliset hyödykkeet	522543	92790	5507	620840	15759	1250	19061
12	9 Osake-, sijoitusosuuus, tai kantarahastoamisaiset	0	0	0	0	0	0	0
13	1 Muut varat	11946757	2955553	344740	15247050	212623	212815	378871
1301	3 Maksujenvälityssaamiset	2346835	96378	15346	2458559	816	55004	183531
1302	5 Takausaamiset	2064770	1129060	79143	3272973	1573	87878	0
1303	7 Muut saamiset	7535152	1730133	250251	9515536	210234	69933	195340
14	3 Siirtosaamiset ja maksetut ennakot	20922860	2404453	257169	23584482	4534355	2192219	1152405
1401	5 Korot	15619714	2227487	245142	18092343	2720337	217064	879931
1409	2 Muut	5303146	176968	12027	5492141	1814017	1975155	272474
19	4 Y H T E E N S Ä	454649136	125841068	21011172	601501376	94295740	36625751	43810758

T

02	TASE 31.12.1995, 1000 mk	Liikepankit	Osuuspankit	Säästöpankit	Kotimaiset pankit yhteensä	Muut luottolaitokset	Omaisuuden-hoitoyhtiöt	Ulkomaiset luottolaitokset
	Vastattavaa							
31	9 Velat luottolaitoksille ja keskuspankeille	82572889	4704642	55913	87333444	15969302	685567	15717726
3101	1 Velat keskuspankeille	5552991		0	5552991	0	0	2146921
3102	3 Velat luottolaitoksille	77019898	4704642	55913	81780453	15943062	685567	13570805
310201	5 Vaadittaessa maksettavat velat luottolaitoksille	5698391	204640	48775	5951806	831056	0	169900
310209	2 Muut velat luottolaitoksille	71321507	4500010	7138	75828655	15138245	685567	13256325
32	1 Velat yleisölle ja julkisyhteisöille	219081165	101385141	18066476	338532782	3126819	11330186	7189634
3201	3 Talletukset	194630375	95704294	17566179	307900848	40853	218135	754912
320101	5 Vaadittaessa maksettavat	119981189	26757560	9467185	156205934	3379	218135	424050
320109	2 Muut talletukset	74649186	68946750	8098994	151694930	37474	0	330862
3209	0 Muut velat yleisölle ja julkisyhteisöille	24450790	5680840	500297	30631927	3085967	11112051	6434722
33	3 Yleiseen liikkeeseen lasketut velkakirjat	83792202	4667445	701543	89161190	56017609	14120737	19108078
3301	5 Joukkovelkakirjalainat	20308826	2678862	0	22987688	52583323	964968	0
3309	2 Muut	63483376	1988586	701543	66173505	3434285	13155769	19108078
34	5 Muut velat	16302877	1589901	48033	17940811	1614913	184112	763201
3401	7 Maksuenvälitysvelat	9071182	44891	40577	9156650	20238	131414	206862
3409	4 Muut velat	7231695	1545002	7456	8784153	1594675	52698	556339
35	8 Siirtovelat ja saadut ennakot	14071585	1298207	341235	15711027	4296746	681607	942384
3501	0 Korot	11035807	916383	156584	12108774	3452829	252941	551737
3509	7 Muut	3035778	381826	184651	3602255	843915	428666	390647
36	0 Pakolliset varaukset	866455	17464	0	903919	1200	2722213	2
3601	2 Eläkevaraukset	76136	1242	0	77378	1080	0	0
3602	4 Muut varaukset	810319	16222	0	826541	120	2722213	2
37	2 Vapaaehtoiset varaukset ja poistoero	637166	1182872	208353	2028391	659233	0	15696
38	4 Velat, joilla on huonompi etuoikeus	17792880	3715618	447793	21956291	3106373	1953455	0
41	0 OMA PÄÄOMA:	19511918	7279804	1141826	27933548	9503544	4947874	74037
4101	2 S i d o t t u	27828675	10648557	962318	39439550	7519329	33602512	26041
410101	4 Osake-, osuus- tai peruspääoma	11887400	844339	242552	12974291	3358474	7232691	0
410102	6 Sijoitusosuuspääoma, kantarahasto tai lisäpääoma	0		1	0	0	4	0
410103	8 Vararahasto	5402194	3718281	504954	9625429	4159215	20973449	0
410104	0 Arvonkorotusraho	22013	182651	43561	248225	69171	0	0
410105	3 Pääomasijoitukset	10517068	5903300	171250	16591618	3000	5396368	26041
410109	1	0		0	0	286990	0	0
4102	4 V a p a a	-8316757	-3368744	179508	-11505993	1984215	-28654638	49183
410201	6 Aikaisempien tilikausien voitto tai tappio	-8050783	-3143627	72923	-11121487	1080847	-19238767	-81
410202	8 Tilikauden voitto tai tappio	-265343	-225128	106585	-383886	923212	-9415871	48077
410209	3	0		0	0	0	0	0
49	7 Y H T E E N S Ä	454649136	125841068	2101172	601501376	94295740	36625751	43810758
60	0 Taseen ulkopuoliset sitoumukset	86580741	7689224	1475543	95745508	47847986	2006800	934234
6001	2 Asiakkaan puolesta kolmannen hyväksi annetut	70615406	6789891	951425	78356722	5996362		
600101	4 Vekselivastuut	1683668		0	1683668	0		
600102	6 Takaukset ja panit	68931738	6789891	951425	76673054	5275083		
600109	1	0	0	0	0	1002826		
6002	4 Asiakkaan hyväksi annetut peruuttamattomat	15965335	899337	524118	17388790	42730944		

L Tuloslaskelman liitetietoja 1.1.-31.12.1995, 1000 mk

	L15	OSINKOTUOTOT		Liikepankit	Osuuspankit	Säästöpankit	Kotimaiset pankit yhteensä	Muut luottolaitokset
D Osinkotuotot	389556	16160	4804	410520	87280			
F Osakkeista ja osuuksista	77576	14141	780	92497	2892			
H Yhtiöveron hyvitys	-8930	2478	89	-6363	648			
E Muut osinkotuotot osakkeista ja osuuksista	86506	11662	688	98856	2244			
H Osakkeista ja osuuksista osakkuusyrityksissä	6292	172	78	6542	5701			
J Yhtiöveron hyvitys	120	48	0	168	1425			
G Muut osinkotuotot osakkuusyrityksissä	6172	123	78	6373	4276			
J Osakkeista ja osuuksista tytäryrityksissä	305688	1846	3946	311480	78687			
B Yhtiöveron hyvitys	-5837	293	16	-5528	19467			
I Muut osinkotuotot tytäryritysosakkeista	311525	1552	3930	317007	59220			
L16								
PALKKIOTUOTOT								
F Palkkiotuotot	2774959	1177055	173159	4125173	622320			
H Antolainauksesta	490020	498182	37973	1026175	216039			
J Luottojen toimitusmaksut 1)	354401	378742	23783	756926	133814			
B Luottojen hoitopalkkiot 2)	45998	93509	3356	142863	25488			
G Muut 3)	89421	25930	10833	126184	56737			
J Ottolainauksesta 4) 5)	81204	40508	2384	124096	70945			
B Maksuliikenteestä	919042	308738	67637	1295417	1377			
D Käteismaksupalkkiot 6)	322115	40866	12960	375941	1377			
H Maksupalvelupalkkiot 7)	488078	195253	28431	711762	0			
A Muut maksuliikennepalkkiot	108849	72618	26245	207712	0			
D Arvopaperinvälityksestä	87789	33914	19065	140768	30			
G Arvopapereiden liikkeeseen laskusta	135142	9	247	135398	0			
I Omaisuudenhoidosta ja lainopillisista tehtävistä	183118	91162	15592	289872	44325			
A Takauksista	535880	127292	15168	678340	2944			
C Muista taseen ulkopuolisista eristä	71172	50	3	71225	12			
E Muut palkkiotuotot	271782	77196	15092	364070	286648			
G Valuutanvaihtopalkkiot	31210	10517	6322	48049	0			
D Muut	240571	66678	8767	316016	286641			

4) Provisiot ennen määräraikkaa nostetuista talletuksista sekä nosto-oikeuden yhteyksistä erityt palkkiot

5) Mm. katetiedustelut yms.

6) Pankkisiirto, posti siirto, pikasiirtojen toimitusmaksut; "tiskipalvelusta" ja pankkipäätepalvelusta saadut maksut yms.

7) Maksupalvelusopimuksiin liittyvät palkkiot

1) Lainoista, vekseleistä, luonnollista sekkiteleistä, luonnollista kättytyyleistä perityt toimitusmaksut

2) Valtion varoista välitettävien, Eläkekurvakeskuksen varoista välitettävien lainojen sekä korkokulainojen hoitopalkkiot

3) Luottojen takaisinmaksuprovisiot (ennenaikaisesta takaisinmaksusta), lainanhoitoliitoitukset yms.

L Tuloslaskelman liitetietoja 1.1.-31.12.1995, 1000 mk

		Liikepankit	Osuuspankit	Säästöpankit	Kotimaiset pankit yhteensä	Muut luottolaitokset
L19	MUUT TOIMINTATUOTOT					
B	Muut toimintatuotot	1091598	515108	106480	1713186	193013
0901	Vuokratuotot kiinteistöistä	320109	394588	102956	817653	23203
0902	Osinkotuotot kiinteistöyhteisöistä	6	86	8	100	0
0903	Kiinteistöjen ja kiinteistöyhteisöjen osakkeiden ja osuuksien luovutusvoitot (ei omassa käytössä olev.)	285862	48359	2045	336266	3643
0909	A Muut	485621	72073	1470	559164	166167
L20	HALLINTOKULUT					
D	Hallintokulut	5875656	2403881	501860	8781397	683611
1001	Henkilökulut	3868931	1622376	341226	5832533	389112
100101	Palkat	2864526	1285612	244249	4394387	286807
100102	Eläkekulut	508103	147663	57867	713633	52917
10010201	Maksetut eläkkeet	142693	211	1120	144024	6856
10010202	Eläkevakuutusmaksut	300784	145212	53289	499285	50132
10010203	Kattamattoman eläkevastuun muutos	61239	2240	900	64379	-4071
10010209	Muut	3386		3476	6862	0
100103	Sosiaalikulut	373330	125521	24858	523709	31486
10010301	Sosiaaliturvamaksut	183918	66103	12303	262324	18596
10010309	Muut	189412	59417	12554	261383	12890
100104	Muut henkilökulut	122971	63578	14252	200801	17943
1002	Muut hallintokulut	2006725	781505	160634	2948864	294500
100201	Muut hallintokulut 2)	817592	108061	17889	943542	23089
10020101	Konttoritarvikkeet ja välineet	69303	45738	8716	123757	7783
10020102	Koneiden ja laitteiden korjaus ja huolto	117903	46098	3357	167358	4127
10020109	Muut toimistokulut	630386	16224	5819	652429	11179
100202	ATK-kulut	376714	360459	75736	812909	63084
10020201	ATK-palvelumaksut 3)				709711	44492
10020209	Muut ATK-kulut (ei vuokrat eikä palkat)	270727	101801	25627	103201	18592
100203	Yhteyskulut 4)	173077	154850	31471	398155	41176
100204	Markkinointikulut	21050	12508	3767	359398	63317
10020401	Edustuskulut 5)	152027	142341	27707	37325	8246
10020409	Muut markkinointikulut	368616	56332	9911	322075	55071
100209	Muut hallinnon kulut				434859	103834

2) Sisältää mm. toimistohenkilökuntaa vuokraavista yrityksistä ostetut palvelut; pankkikorttikulut (valmistamiseen liittyvät; ei pankkikorttien käyttökuuluja eikä niihin liittyviä palvelumaksuja)

3) Palvelumaksut siinä tapauksessa, kun pankki ostaa atk-palveluja ulkopuoliselta yritykseltä

4) Mm. posti, puhelin, yhteiskuljetus, teler

5) Edustuskuuluja ovat kulut, joiden tavoitteena on uusien liikesuhteiden luominen ja vanhojen säilyttäminen.

L Tulostuskelman liitetietoja 1.1.-31.12.1995, 1000 mk

L21	POISTOT	Liikepankit	Osuuspankit	Säästöpankit	Kotimaiset pankit yhteensä	Muut luottolaitokset
11	F Poistot	497199	233941	41360	772500	133861
1101	H Rakennuksista	78474	45776	8346	132596	11683
110101	J Omassa käytössä olevista	55206	26853	4516	86575	8577
110102	B Muussa kuin omissa käytössä olevista	23268	18922	3830	46020	3106
1103	B Koneista ja kalustosta	241770	156503	16024	414297	34813
1105	G Aineettomista hyödykkeistä	76075	25880	11271	113226	54702
1109	E Muut poistot	100880	5780	5720	112380	32663
L22	MUUT TOIMINTAKULUT					
12	H Muut toimintakulut	2060657	2052219	228600	4341476	144651
1201	J Vuokrat	656992	110209	43992	811193	44998
120101	B Kiinteistövuokrat	602977	91172	13790	707939	41360
120109	I Laitte-,esine- ja liikennevälinevuokrat	54016	19037	30202	103255	3638
1203	D Kiinteistöistä ja kiinteistöyhteisöistä	399481	462855	121495	983831	35515
1204	F Kiinteistöjen ja kiinteistöyhteisöjen osakkeiden ja osuuksien luovutustappiot (ei omissa käytössä olev.)	2803	35001	1434	39238	0
1209	G Muut toimintakulut	1001381	1444153	61686	2507220	64138
120901	I Maksut vakuusrahasitoille	412446	737016	30784	1180246	0
120902	A Muut vakuutus- ja varmuuskulut	75848	584491	4822	665161	7851
12090201	C Vakuutusmaksut (omaisuus yms.)	23809	554207	901	578917	874
12090209	J Muut	52039	30284	3920	86243	6750
120903	C Valvonta-, tarkastus- ja jäsenmaksut	51576	76264	8422	136262	13143
12090301	E Jäsenmaksut	32823	50293	3953	87069	1582
12090309	B Muut	18754	25971	4469	49194	11561
120904	E Menetykset	81221	31667	2376	115264	0
120909	F Muut	380289	14713	15282	410284	43144

L Tuloslaskelman liitetietoja 1.1.-31.12.1995, 1000 mk

		Liikepankit	Osuuspankit	Säästöpankit	Kotimaiset pankit yhteensä	Muut luottolaitokset
L25	SATUNNAISET TUOTOT					
17	I Satunnaiset tuotot	759202	422160	9060	1190422	100782
1701	A Luovutusvoitot	707307	22712	3486	733505	99187
170101	C Kiinteistöistä ja kiinteistöyhteisöjen osakkeista ja osuuksista	645257	10471	936	656664	0
170102	E Osakkeista ja osuuksista	59715	11384	292	71391	3830
170109	J Muista	2335	856	2259	5450	95357
1702	C Vakuusrahasaostavuuksien	0	390035	4800	394835	0
1703	E Fuusiovoitot	51743	2420	81	54244	462
1709	H Muut	151	6992	693	7836	1133
L26	SATUNNAISET KULUT					
18	A Satunnaiset kulut	733928	58946	21028	813902	4807
1801	C Luovutus tappiot	16	1552	20644	22212	46
180101	E Kiinteistöistä ja kiinteistöyhteisöjen osakkeista ja osuuksista	0	599	644	1243	0
180102	G Osakkeista ja osuuksista	0	690	19993	20683	10
180109	B Muista	16	262	8	286	36
1802	E Fuusiot tappiot	12873	12939	0	25812	3716
1809	J Muut	721039	44453	384	765876	1045

T Tilinpäätöstaulukkoja 1995, 1000 mk

		Liikepankit	Osuuspankit	Säästöpankit	Kotimaiset pankit yhteensä	Muut luottolaitokset
T10	SAAMISET YLEISÖLTÄ JA JULKISYHTEISÖILTÄ SEKTOREITTAIN					
03	7 Saamiset yleisöiltä ja julkisyhteisöiltä	200882816	82111809	12353795	295348420	61683075
03000001	9 Yritykset	78880467	14224788	2259751	95365006	31582106
03000002	1 Rahoituslaitokset (pl. luottolaitokset)	1522087	344152	1365	1867604	82700
03000003	3 Julkisyhteisöt	3413569	559515	107960	4081044	10052725
03000004	5 Voittoja tavoittelemattomat yhteisöt	10380224	5270087	474459	16124770	2447371
03000005	8 Kotitaloudet	90447070	61712549	9510260	161669879	8340092
03000006	0 Ulkomaat	16239399	718	0	16240117	9178081
T11	JÄRJESTÄMÄTTÖMÄT SAAMISET SEKTOREITTAIN					
01	5 Järjestämättömät saamiset	8882321	5409595	483573	14775489	713335
01010001	9 Yritykset	4231456	2104422	232523	6568401	445731
01020002	3 Rahoituslaitokset	57873	6885	0	64758	4841
01030003	7 Julkisyhteisöt		12079	0	12079	2414
01040004	1 Voittoja tavoittelemattomat yhteisöt	267426	128205	7355	402986	5977
01050005	7 Kotitaloudet	2680941	3156877	243695	6081513	226738
01060006	1 Ulkomaat	1644625	1127		1645752	27634
T14	LUOTTO- JA TAKAUSTAPIIOT					
13	6 Luotto- ja takaustappiot	2581169	1238685	104725	3924579	382449
1301	8 Saamiset yleisöiltä ja julkisyhteisöiltä (brutto)	2353797	1236203	95020	3685020	418106
1302	0 Peruuksut; em. saamisista (13.01) johtuneiden (-)	-421958	-121332	-10495	-553785	-42280
1303	2 Saamisista luottolaitoksilta ja keskuspankeilta (brutto)	33758	18655	0	52413	0
1304	4 Peruuksut; em. saamisista (13.03) johtuneiden (-)	-804	-5929	0	-6733	0
1307	1 Takauksista ja muista taseen ulkopuolisista eristä	656236	191072	20696	868004	9174
1308	3 Peruuksut; em. eristä (13.07) johtuneiden (-)	-39860	-79984	-496	-120340	-2551

T Tilinpäätöstaulukkoja 1995

T40 TOIMIPAIKAT		Liikepankit	Osuuspankit	Säästöpankit	Kotimaiset pankit yhteensä	Muut luottolaitokset	Omaisuu-den-hoitoyhdist
01	6 Toimipaikat yhteensä	978	1164	260	2402	42	25
0101	8 Pääkonttori	7	300	40	347	19	1
0102	0 Sivukonttorit	729	667	211	1607	15	9
0103	2 Muut toimipaikat	242	201	9	452	8	15

T41 HENKILÖKUNTA		Liikepankit	Osuuspankit	Säästöpankit	Kotimaiset pankit yhteensä	Muut luottolaitokset	Omaisuu-den-hoitoyhdist
01	8 Yhteensä	20481	9213	1523	31217	1400	658
0101	0 Ylemmät toimihenkilöt	4134	1474	316	5924	216	180
010101	2 Miehet	2606	979	218	3803	140	141
010102	4 Naiset	1528	495	98	2121	86	39
0102	2 Muut toimihenkilöt	15783	7082	1090	23955	1138	472
010201	4 Miehet	1117	351	68	1536	322	108
010202	6 Naiset	14666	6731	1022	22419	834	364
0103	4 Työntekijät	564	657	117	1338	18	6

T42 HENKILÖKUNTA		Liikepankit	Osuuspankit	Säästöpankit	Kotimaiset pankit yhteensä	Muut luottolaitokset	Omaisuu-den-hoitoyhdist
01	0 Yhteensä	20481	9213	1523	31217	1400	658
0101	2 Vakinaiset kokoaikaiset	18669	8046	1294	28009	1316	399
0102	4 Vakinaiset osa-aikaiset	1502	704	146	2352	18	0
0103	6 Tilapäiset	310	422	61	793	66	209
0104	8 Kausiapulaiset	0	41	22	63	0	50

		Liikepankit	Affärsbanker		Commercial banks
		Osuuspankit	Andelsbanker		Co-operative banks
		Säästöpankit	Sparbanker		Savings banks
		Muut luottolaitokset	Övriga kreditinstitutt		Other credit institutions
		Omaisuudenhoitoyhtiöt	Egendomsförvaltningsbolag		Asset management companies
		Ulkomaiset luottolaitokset	Utländska kreditinstitutt		Foreign credit institutions
01		Tuloslaskelma	Resultaträkning		Profit and loss account
	01	Korkotuotot	Ränteintäkter		Interest income
	01 01	Saamisista luottolaitoksilta ja keskuspankeilta	Fordringar på kreditinstitutt och centralbanker		From claims on credit institutions and central banks
	01 02	Saamisista yleisöltä ja julkisyhteisöiltä	Fordringar på allmänheten och offentliga samfund		From claims on the public and public sector entities
	01 03	Saamistodistuksista	Fordringsbevis		From debt securities
	01 09	Muut korkotuotot	Övriga ränteintäkter		Other interest income
	02	Leasingtoiminnan nettotuotot	Nettointäkter av leasingverksamhet		Net income from leasing operations
	03	Korkokulut	Räntekostnader		Interest expenses
	03 01	Veloista luottolaitoksille ja keskuspankeille	Skulder till kreditinstitutt och centralbanker		On liabilities to credit institutions and central banks
	03 02	Veloista yleisölle ja julkisyhteisöille	Skulder till allmänheten och offentliga samfund		On liabilities to the public and public sector entities
	03 03	Yleiseen liikk.lasketuista velkakirjoista	Skuldebrev som satts i omlopp bland allmänheten		On debt securities issued to the public
	03 04	Veloista, joilla on huonompi etuoikeus kuin muilla veloilla	Efterställda skulder		On subordinated liabilities
	03 05	Pääomasijoituksista	Kapitalinvesteringar		On capital investments
	03 06	Muut korkokulut	Övriga räntekostnader		Other interest expenses
	04	RAHOITUSKATE	FINANSIERINGSBIDRAG		NET INCOME FROM FINANCIAL OPERATIONS
	05	Osinkotuotot	Dividendintäkter		Dividend income
L	06	Palkkiotuotot	Provisionsintäkter		Commission income
L	07	Palkkiokulut	Provisionskostnader		Commission expenses
	08	Arvopaperikaupan ja valuuttatoiminnan kate	Bidrag från värdepappershandel och valuta-verksamhet		Net income from securities transactions and foreign exchange dealing
	08 01	Arvopaperikaupan kate	Bidrag från värdepappershandel		Net income from securities transactions
	08 01 01	Saamistodistuksista	Fordringsbevis		Debt securities
	08 01 02	Osakkeista ja osuuksista	Aktier och andelar		Shares and participations
	08 01 09	Muista	Övriga		Other
	08 02	Valuuttatoiminnan kate	Bidrag från valuta-verksamhet		Net income from foreign exchange dealing
L	09	Muut toimintatuotot	Övriga rörelseintäkter		Other operating income
L	10	Hallintokulut	Administrationskostnader		Administrative expenses
	10 01	Henkilökulut	Personalkostnader		Staff costs
	10 01 01	Palkat	Löner		Wages and salaries
	10 01 02	Eläkekulut	Pensioner		Pension costs
	10 01 03	Sosiaalikulut	Socialkostnader		Social security costs
	10 01 04	Muut henkilökulut	Övriga personalkostnader		Other staff -related costs
	10 02	Muut hallintokulut	Övriga administrationskostnader		Other administrative expenses

TERMIJUTTELO

FÖRTECKNING ÖVER TERMINOLOGIN

GLOSSARY

L 11	5	Poistot	Avskrivningar	Depreciation
L 12	7	Muut toimintakulut	Övriga rörelsekostnader	Other operating expenses
T 13	9	Luotto- ja takaustappiot	Kredit- och garantiförluster	Loan and guarantee losses
14	1	Muiden kuin luovutettavaksi tarkoitettujen arvopapereiden arvonalennukset	Nedskrivningar av värdepapper som innehas som finansiella anläggningstillgångar	Write-downs on non-transferable securities
16	6	LIKEVOITTO	RÖRELSEVINST	NET OPERATING PROFIT
L 17	8	Satunnaiset tuotot	Extraordinära intäkter	Extraordinary income
L 18	0	Satunnaiset kulut	Extraordinära kostnader	Extraordinary expenses
19	2	TULOS ENNEN TILINPÄÄTÖS-SIIRTOJA JA VEROJA	RESULTAT FÖRE BOKSLUTS-DISPOSITIONER OCH SKATTER	PROFIT/LOSS BEFORE APPROPRIATIONS AND TAXES
20	4	Vapaaehtoisten varausten ja poistoeron muutos	Ökning eller minskning av frivilliga reserveringar och avskrivningsdifferens	Increase or decrease in voluntary provisions and depreciation difference
21	6	Välittömät verot	Direkta skatter	Direct taxes
24	2	TILJKAUDEN VOITTO TAI TAPPIO	RÄKENSKAPSPERIODENS VINST ELLER FÖRLUST	PROFIT OR LOSS FOR THE FINANCIAL YEAR
02		Tase	Balansräkning	Balance sheet
		Vastaavaa	Aktiva	Assets
01	6	Käteiset varat	Kontanta medel	Liquid assets
02	8	Saamiset luottolaitoksilta ja keskuspankeilla	Fordringar på kreditinstitut och centralbanker	Claims on credit institutions and central banks
02 01	0	Muut kuin vaadittaessa maksettavat saamiset keskuspankeilla	Andra än på anfordran betalbara fordringar på centralbanker	Claims on central banks other than those repayable on demand
02 02	2	Saamiset luottolaitoksilta	Fordringar på kreditinstitut	Claims on credit institutions
02 02 01	4	Vaadittaessa maksettavat saamiset luottolaitoksilta	På anfordran betalbara	Claims on credit institutions repayable on demand
02 02 09	1	Muut saamiset luottolaitoksilta	Övriga fordringar på kreditinstitut	Other claims on credit institutions
T 03	0	Saamiset yleisöitä ja julkisyhteisöiltä	Fordringar på allmänheten och offentliga samfund	Claims on the public and public sector entities
04	2	Leasingkohteet	Leasingobjekt	Leasing assets
05	5	Saamistodistukset	Fordringsbevis	Debt securities
05 01	7	Julkisyhteisöiltä	Offentliga samfund	Issued by public sector entities
05 09	4	Muuta	Övriga	Issued by other borrowers

06	7	Osakkeet ja osuudet	Aktier och andelar	Shares and partnerships
07	9	Osakkeet ja osuudet konsernin osakkuus-yhtiöissä	Aktier och andelar i koncernens intressebolag	Shares and participations in associated undertakings
08	1	Osakkeet ja osuudet tytäryhtiöissä	Aktier och andelar i dotterbolag	Shares and participations in subsidiaries
08 01	3	Luottolaitoksissa	Kreditinstitut	Credit institutions
08 09	0	Muissa tytäryhtiöissä	Övriga	Other subsidiaries
09	3	Aineettomat hyödykkeet	Immateriella tillgångar	Intangible assets
11	7	Aineelliset hyödykkeet	Materiella tillgångar	Tangible assets
11 01	9	Maa-alueet ja rakennukset	Jordområden och byggnader	Land and buildings
11 01 01	1	Omassa käytössä olevat	I eget bruk	In own use
11 01 02	3	Muut	Övriga	Other
11 02	1	Kiinteistöyhtiöiden osakkeet ja osuudet	Aktier och andelar i fastighetssammanslutningar	Shares and participations in real estate corporations
11 02 01	3	Omassa käytössä olevat	I eget bruk	In own use
11 02 09	0	Muut	Övriga	Other
11 03	3	Koneet ja kalusto	Maskiner och inventarier	Machinery and equipment
11 09	6	Muut aineelliset hyödykkeet	Övriga materiella tillgångar	Other tangible assets
12	9	Osake-, sijoitusosuu- tai kantarahasto-antisaamiset	Aktie-, placeringsandels- eller grundfonds-emissionsfordringar	Claims in respect of share, investment share capital and original fund issues
13	1	Muut varat	Övriga tillgångar	Other assets
13 01	3	Maksujenvälityssaamiset	Betalningsförmedling	Cash items in the process of collection
13 02	5	Takaussaamiset	Garantifordringar	Guarantee claims
13 03	7	Muut saamiset	Övriga	Other claims
14	3	Siirtosaamiset ja maksetut ennakot	Resultatregleringar och förskottsbetalningar	Accrued income and prepayments
14 01	5	Korot	Räntor	Interest
14 09	2	Muut	Övriga	Other
19	4	YHTIENSÄ	SUMMA	TOTAL ASSETS

	Vastattavaa	Passiva	Liabilities
31	Velat luottolaitoksille ja keskuspankeille	Skulder till kreditinstitut och centralbanker	Liabilities to credit institutions and central banks
31 01 1	Velat keskuspankeille	Centralbanker	Liabilities to central banks
31 02 3	Velat luottolaitoksille	Kreditinstitut	Liabilities to credit institutions
31 02 01 5	Vaadittaessa maksettavat velat luottolaitoksille	Vid anfordran betalbara	Repayable on demand
31 02 09 2	Muut velat luottolaitoksille	Övriga skulder till kreditinstitut	Other liabilities to credit institutions
32	Velat yleisölle ja julkisyhteisölle	Skulder till allmänheten och offentliga samfund	Liabilities to the public and public sector entities
32 01 3	Talletukset	Depositioner	Deposits
32 01 01 5	Vaadittaessa maksettavat talletukset	På anfordran betalbara	Repayable on demand
32 01 09 2	Muut talletukset	Övriga	Other deposits
32 09 0	Muut velat yleisölle ja julkisyhteisölle	Övriga skulder	Other liabilities to the public and public sector entities
33	Yhteiseen liikkeeseen lasketut velkakirjat	Skuldebrev som satts i omlopp bland allmänheten	Debt securities issued to the public
33 01 5	Joukkovelkakirjalainat	Masskuldebrevslån	Bonds
33 09 2	Muut	Övriga	Other
34	Muut velat	Övriga skulder	Other liabilities
34 01 7	Maksujenvälitysvelat	Betalningsförmedling	Cash items in the process of collection
34 09 4	Muut velat	Övriga	Other liabilities
35	Siirtovelat ja saadut ennakot	Resultatregleringar och förskottsbetalningar	Accrued expenses and deferred income
35 01 0	Korot	Räntor	Interest
35 09 7	Muut	Övriga	Other
36	Pakolliset varaukset	Ohjigatoriska reserveringar	Compulsory provisions
36 01 2	Eläkevaraukset	Reserveringar för pensioner	Pension provisions
36 02 4	Muut varaukset	Övriga reserveringar	Other provisions
37	Vapaaehtoiset varaukset ja poistoero	Frivilliga reserveringar och avskrivningsdifferens	Voluntary provisions and depreciation difference
38	Velat, joilla on huonompi etuoikeus kuin muilla veloilla	Efterställda skulder	Subordinated liabilities
41	OMA PÄÄOMA:	EGET KAPITAL:	EQUITY CAPITAL
41 01 2	Sidottu	Bundet	Restricted equity
41 01 01 4	Osake-, osuus- tai peruspääoma	Aktie-, andels- eller grundkapital	Share, cooperative or basic capital
41 01 02 6	Sijoitusosuuspääoma, kantarahasto tai lisäpääoma	Placeringskapital, grundfond eller tillägskapital	Investment share capital/original fund/additional capital
41 01 03 8	Vararahasto	Reservfond	Reserve fund
41 01 04 0	Arvonkorotusrahasto	Uppskrivningsfond	Revaluation reserve
41 01 05 3	Pääomasijoitukset	Kapitalinvesteringar	Capital investments
41 02 4	Vapaa	Frött	Distributable equity
41 02 01 6	Aikaisempien tilikausien voitto tai tappio	Balanserad vinst eller förlust	Profit or loss brought forward
41 02 02 8	Tilikauden voitto tai tappio	Räkenskapsperiodens vinst eller förlust	Profit or loss for the financial year
41 02 09 3			
49	YHTIENSÄ	SUMMA	TOTAL LIABILITIES

60	0	Taseen ulkopuoliset sitoumukset		
60	01	2	Asiakkaan puolesta kolmannen hyväksi annetut sitoumukset	
60	01	01	4	Vekselivastuut
60	01	02	6	Takaukset ja pantit
60	02	4	Asiakkaan hyväksi annetut peruuttamattomat sitoumukset	

Förbindelser utanför balansräkningen
Förbindelser för kundens räkning till förmån för tredje part
Växelsansvar
Garantier och pantit
Oåterkalleliga förbindelser till förmån för kund

Off-balance sheet items
Commitments given to third parties on behalf of customers
Bills of exchange
Guarantees and pledges
Irrevocable commitments given on behalf of customers

L Tuloslaskelman liitetietoja

Noter av resultaträkningen

Notes to the profit and loss account

L15	OSINKOTUOTOOT			
05	D	Osinkotuotoit		
05	F	Osakkeista ja osuuksista		
05	01	01	H	Yhtiöveron hyvitys
05	01	09	E	Muut osinkotuotoit osakkeista ja osuuksista
05	02	H	Osakkeista ja osuuksista osakkuus-yhtiöissä	
05	02	01	J	Yhtiöveron hyvitys
05	02	09	G	Muut osinkotuotoit osakkuus-yhtiöissä
05	03	J	Osakkeista ja osuuksista tytäryhtiöissä	
05	03	01	B	Yhtiöveron hyvitys
05	03	09	I	Muut osinkotuotoit tytäryhtiö-osakkeista ja osuuksista

DIVIDENDINTÄKTER
Dividendintäkter
Aktier och andelar
Bolagsskatteavgiftörelse
Övriga dividendintäkter från aktier och andelar
Aktier och andelar i intresseföretag
Bolagsskatteavgiftörelse
Övriga dividendintäkter från aktier och andelar i intresseföretag
Aktier och andelar i dotterföretag
Bolagsskatteavgiftörelse
Övriga dividendintäkter från aktier och andelar i dotterföretag

DIVIDEND INCOME
Dividend income
From shares and participations
Corporate tax credit
Other dividend income from shares and participations
From shares and participations in associated undertakings
Corporate tax credit
Other dividend income from shares and participations in associated undertakings
From shares and participations in subsidiaries
Corporate tax credit
Other dividend income from shares and participations in subsidiaries

L16 PALKKIOTUOTOOT

PROVISIONSINTÄKTER

COMMISSION INCOME

06	F	Palkkiotuotoit		
06	01	H	Antolainauksesta	
06	01	01	J	Luottojen toimitusmaksut 1)
06	01	02	B	Luottojen hoitopalkkiot 2)
06	01	09	G	Muut 3)
06	02	J	Ottolainauksesta 4) 5)	
06	03	B	Maksuliikenteestä	
06	03	01	D	Käteismaksupallokiot 6)
06	03	03	H	Maksupalvelupallokiot 7)
06	03	09	A	Muut maksuliikennepalkkiot
06	04	D	Arvopaperinvälityksestä	
06	05	G	Arvopapereiden liikkeeseen laskusta	
06	06	I	Omaisuuksienhoidosta ja lainoillista tehtävistä	
06	07	A	Takauksista	
06	08	C	Muista taseen ulkopuolisista eristä	
06	09	E	Muut palkkiotuotoit	
06	09	01	G	Valuutanvaihtopalkkiot
06	09	09	D	Muut

Provisionsintäkter
Utlåning
Expeditionsavgifter för krediter 1)
Skötselavoden för krediter 2)
Övriga 3)
Inlåning 4) 5)
Betalningsörelse
Kontantbetalningsprovisioner 6)
Betalningstjänstprovisioner 7)
Övriga provisioner för betalningsörelse
Förmedlingsprovisioner för fondhandel
Provisioner för värdepappersemissioner
Provisioner för egendomsförvaltning och juridiska uppdrag
Garantioprovisioner
Provisioner för övriga förbindelser utanför balansräkningen
Övriga provisionsintäkter
Valutaväxlingsprovisioner
Övriga

Commission income
From lending
Commissions on lending 1)
Service charges on lending 2)
Other 3)
From deposits 4) 5)
From payment transactions
Commissions related to payments in cash 6)
Standing order charges 7)
Other commissions related to payment transactions
From securities brokerage
From the issue of securities
From asset management and legal services
From guarantees
From other off-balance sheet items
Other commission income
Exchange commissions
Other

(L16) PALKKIOTUOTOT)**(PROVISIONSINTÄKTER)****(COMMISSION INCOME)****Viiiteitä:**

- 1) Lainoista, vekseleistä, luotollisista sekkitileistä, luotollisista käyttelytileistä perityt toimitusmaksut
- 2) Valtion varoista välitettyjen, Eläketurvakeskuksen varoista välitettyjen lainojen sekä korkotukilainojen hoitopalkkiot
- 3) Luottojen takaisinmaksuprovisiot (ennenaikaisesta takaisinmaksusta), lainanhoitoilmoitukset yms.
- 4) Provisiot ennen määräaikaa nostetuista talletuksista sekä nosto-oikeuden ylityksistä perityt palkkiot
- 5) Mm. katetudestelut yms.
- 6) Pankkisiirto, postisiirto, pikasiirtojen toimitusmaksut; "Iskijpalvelusta" ja pankkipäätöspalvelusta saadut maksut yms.
- 7) Maksupalvelusopimuksiin liittyvät palkkiot
- 8) Asiakkaan pankille maksamat perimistöimeksiannosta aiheutuvat palkkiot
- 9) Palkkiot kiinnityksistä, lainhuudoista, kiinteistö- ja osakekaupoista, säilytyksistä, asuntosäästötoimintaan liittyvästä välitystoiminnasta

Hänvisningar:

- 1) Expeditionsavgifter för lån, växlar, checkkonton med kredit, personkonton med kredit
- 2) Skötselarvoden för lån förmedlade ur statsmedel, lån ur Pensionsskyddscentralens medel, för räntestödslån
- 3) Återbetalningsprovisjoner, låneaviser osv.
- 4) Provisjoner på depositionsuttag (före utsatt tid), övertrasseringsprovisjoner
- 5) Bl.a. provisioner på täckningsförfrågningar
- 6) Provisjoner på bankgiro, postgiro, ilgiro, erhållna provisioner på bankterminaltjänst bl.a.
- 7) Provisjoner på betalningstjänstavgif
- 8) Av kunden betalda provisioner på inkassoupdrag
- 9) Provisjoner på inteckningar, lagfarer, fastighets- och aktieuppdrag, förvar, förmedlingsverksamhet i anslutning till bosparverksamheten

Footnotes

- 1) Commissions in respect of loans, bills of exchange, corporate cheque accounts and transaction accounts with an overdraft facility
- 2) Service charges in respect of interest-subsidy loans and loans Pension Security Institute
- 3) Loan repayment commissions (in respect of premature repayment), statements on loan servicing etc.
- 4) Commissions in respect of deposits withdrawn before maturity and charges in respect of overdrafts exceeding authorized limits
- 5) Inquiries concerning covering funds etc.
- 6) Payments by bank or postal giro, charges for express transfers, charges received for 'teller services' and banking terminal services etc.
- 7) Charges related to standing order agreements
- 8) Commissions paid by customers to the bank in respect of collection orders
- 9) Commissions in respect of mortgages, registrations of title, real estate and share transactions, safekeeping, agency services related to home saving schemes

L19 MUUT TOIMINTATUOTOT

- B** Muut toimintatuotot
- D Vuokratuotot kiinteistöistä
- F Osinkotuotot kiinteistöyhteisöistä
- H Kiinteistöjen ja kiinteistöyhteisöjen osakkeiden ja osuuskien luovutusvoitot (muussa kuin omassa käytössä olevista)
- A Muut

ÖVRIGA RÖRELSEINTÄKTER

- Övriga rörelseintäkter
- Ränteutäkter från fastigheter
- Dividendintäkter från fastighetssammanslutningar
- Överlåtelsevinster från fastigheter och fastighetssammanslutningar (andra än i eget bruk)
- Övriga

OTHER OPERATING INCOME

- Other operating income
- Rental income from real estate
- Dividend income from shares in real estate corporations
- Capital gains from the sale of real estate and shares and participations in real estate corporations (other than those in own use)
- Other

L20	HALLINTOKULUT	ADMINISTRATIONSKOSTNADER	ADMINISTRATIVE EXPENSES
10	D Hallintokulut	Administrationskostnader	Administrative expenses
*) 10 01	F Henkilökulut	Personalkostnader	Staff costs
*) 10 01 01	H Palkat	Löner	Wages and salaries
*) 10 01 02	J Eläkekulut	Pensionskostnader	Pension costs
10 01 02 01	B Maksetut eläkkeet	Utbetalda pensioner	Pensions paid
10 01 02 02	D Eläkevakuutusmaksut	Pensionsförsäkringspremier	Pension insurance premiums
10 01 02 03	F Kattamattoman eläkevastuun muutos	Förändring av underskott i pensionsansvar	Change in uncovered pension liability
10 01 02 09	I Muut	Övriga	Other
*) 10 01 03	B Sosiaalikulut	Socialea kostnader	Social security costs
10 01 03 01	D Sosiaaliturvamaksut	Socialskyddsavgifter	Social security contributions
10 01 03 09	A Muut	Övriga	Other
*) 10 01 04	D Muut henkilökulut	Övriga personalkostnader	Other staff-related costs
*) 10 02	H Muut hallintokulut	Övriga administrationskostnader	Other administrative expenses
10 02 01	J Toimistokulut 2)	Kontorskostnader 2)	Office costs 2)
10 02 01 01	B Kontoritarvikkeet ja välineet	Kontorsmateriel och -redskap	Office supplies and equipment
10 02 01 02	D Koneiden ja laitteiden korjaus ja huolto	Reparation och underhåll av maskiner och utrustning	Repair and maintenance of machinery and equipment
10 02 01 09	I Muut toimistokulut	Övriga kontorskostnader	Other office costs
10 02 02	B ATK-kulut	ADB-kostnader	Data processing expenses
10 02 02 01	D ATK-palvelumaksut 3)	ADB-serviceavgifter 3)	Data processing service charges 3)
10 02 02 09	A Muut ATK-kulut (ei vuokrat eikä palkat)	Övriga ADB-kostnader (icke hyror och löner)	Other data processing expenses (excluding rents and wages and salaries)
10 02 03	D Yhteyskulut 4)	Kommunikationskostnader 4)	Expenses related to communications 4)
10 02 04	F Markkinointikulut	Marknadskostnader	Marketing expenses
10 02 04 01	H Edustuskulut 5)	Representationskostnader 5)	Entertainment expenses 5)
10 02 04 09	E Muut markkinointikulut	Övriga marknadskostnader	Other marketing expenses
10 02 09	G Muut hallinnon kulut	Övriga administrationskostnader	Other costs of administration
Viitteitä:		Hänvisningar:	Footnotes
2)	Sisältää mm. toimistohenkilökuntaa vuokraavista yrityksistä osieut palvelut; pankkikorttikulut (valmistamiseen liittyvät; ei pankkikorttien käyttökuluja eikä niihin liittyviä palvelumaksuja), lomakekulut yms.	2)	Also includes services purchased from companies that rent office staff; debit card expenses (expenses connected with the manufacture of cards: excluding operating expenses or service charges related to debit cards), costs of forms etc.
3)	Palvelumaksut sinäi tapauksessa, kun pankki ostaa atk-palveluja ulkopuoliselta yritykseltä (myös konserniin kuulualta yhtiöiltä)	3)	Service charges in respect of data processing services purchased by the bank from external companies (including companies belonging to the same group as the bank)
4)	Mm. posti, puhelin, yhteiskuljetus, telex	4)	Including post, telephone, joint transport system, telex
5)	Edustuskuluja ovat kulut, joiden tavoitteena on uusien liikesuhteiden luominen, vanhojen säilyttäminen ja liiketoiminnan edistäminen. Edustuskuluihin ei sisällytetä pankin henkilökunnalle osoitettuja merkkipäivälahjoista aiheutuneita kuluja yms. Edustuskulut kohdentuvat yleensä yhteen henkilöön tai selvästi rajattuun joukkoon. Edustustilutyyppejä ovat mm. tarjoilusta aiheutuneet kulut, edustusmatka, edustustiltoista aiheutuneet käyttökulut yms.	5)	Entertainment expenses comprise sums spent to create new business contacts, maintain existing ones and promote business activities. Entertainment expenses do not include sums spent on anniversary gifts to the bank's staff or similar expenses. Entertainment expenses usually relate to one person or to a clearly defined group of persons. Entertainment expenses include catering costs, travelling expenses incurred in connection with entertainment, operating costs incurred in respect of premises used for entertainment purposes etc.

L21	POISTOT	AVSKRIVNINGAR	DEPRECIATION
11	F Poistot	Avskrivningar	Depreciation
11 01	G Rakennuksista	Byggnader	On buildings
11 01 01	J Omassa käytössä olevista	I eget bruk	In own use
11 01 02	B Muista kuin omassa käytössä olevista	Andra än i eget bruk	Not in own use
11 03	B Koneista ja kalustosta	Maskiner och inventarier	On machinery and equipment
11 05	G Aineettomia hyödykkeitä	Immateriaalia tilingångar	On intangible assets
11 09	E Muut poistot	Övriga avskrivningar	Other depreciation
L22	MUUT TOIMINTAKULUT	ÖVRIGA RÖRELSEKOSTNADER	OTHER OPERATING EXPENSES
12	H Muut toimintakulut	Övriga rörelsekostnader	Other operating expenses
12 01	J Vuokrat	Hysesintäkter	Rents
12 01 01	B Kiinteistövuokrat	Fastighetshyror	Real estate rents
12 01 09	I Laite-, esine- ja liikennevälinevuokrat	Urustings-, föremåls- och trafikmedelshyror	Equipment, object and vehicle rents
12 03	D Kiinteistöistä ja kiinteistöyhteisöistä	Fastigheter och fastighetssammanslutningar	On real estate and real estate corporations
12 04	F Kiinteistöjen ja kiinteistöyhteisöjen osakkeiden ja osuukseen luovutustappiot; muussa kuin omassa käytössä olevista	Överlåtelseförluster från frän fastigheter och aktier och andelar i fastighetssammanslutningar (andra än i eget bruk)	Capital losses from the sale of real estate and shares and participations in real estate corporations; not in own use
12 09	G Muut toimintakulut	Övriga kostnader	Other operating expenses
12 09 01	I Maksut vakuusrahoille	Avgifter till säkerhetsfonder	Contributions to security funds
12 09 02	A Muut vakuutus- ja varmuuskulut	Övriga försäkrings- och säkerhetskostnader	Other insurance and security expenses
12 09 02 01	C Vakuutusmaksut (omaisuus yms.)	Försäkringspremier	Insurance premiums (property insurance etc.)
12 09 02 09	J Muut	Övriga	Other
12 09 03	C Valvonta-, tarkastus- ja jäsenmaksut	Tillsyns-, inspektions- och medlemsavgifter	Supervision, inspection and membership fees
12 09 03 01	E Jäsenmaksut	Medlemsavgifter	Membership fees
12 09 03 09	B Muut	Övriga	Other
12 09 04	E Menetykset	Förluster	Losses
12 09 09	F Muut	Övriga	Other
L25	SATUNNAISET TUOTOT	EXTRAORDINÄRA INTÄKTER	EXTRAORDINARY INCOME
17	I Satunnaiset tuotot	Extraordinära intäkter	Extraordinary income
17 01	A Luovutusvoitot	Överlåtelsevinster	Capital gains
17 01 01	C Kiinteistöistä ja kiinteistöyhteisöjen osakkeista ja osuuksista	Fastigheter och fastighets-sammanslutningar	On the sale of real estate and participations in real estate corporations
17 01 02	E Osakkeista ja osuuksista	Aktier och andelar	On the sale of shares and participations
17 01 09	J Muista	Övriga	Other
17 02	C Vakuusrahoavastuukset	Understöd från säkerhetsfonder	Support received from security and guarantee funds
17 03	E Fuusiovoitot	Fusionsvinster	Merger profits
17 09	H Muut	Övriga	Other
L26	SATUNNAISET KULUT	EXTRAORDINÄRA KOSTNADER	EXTRAORDINARY EXPENSES
18	A Satunnaiset kulut	Extraordinära kostnader	Extraordinary expenses
18 01	C Luovutustappiot	Överlåtelseförluster	Capital losses
18 01 01	E Kiinteistöistä ja kiinteistöyhteisöjen osakkeista ja osuuksista	Fastigheter och fastighets-sammanslutningar	On the sale of real estate and participations in real estate corporations
18 01 02	G Osakkeista ja osuuksista	Aktier och andelar	On the sale of shares and participations

18 01 09 B Muista
18 02 E Fuustappiot
18 09 J Muut

Övriga
Fusionsförluster
Övriga

Other
Merger losses
Other

T Tilinpäätöksen liitetaulukkoja

Appendix tables for bokslut

Appendix tables to the annual accounts

T10 SAAMISET YLEISÖLTÄ JA JULKISYHTEISÖILTÄ

03 7 Saannus yhteisöitä ja julkisyhteisöitä
03 00 00 01 9 Yritykset
03 00 00 02 1 Rahoituslaitokset (pl. luottolaitokset).
03 00 00 03 3 Julkisyhteisöt
03 00 00 04 5 Voittoa tavoittelemattomat yhteisöt
03 00 00 05 8 Kotitaloudet
03 00 00 06 0 Ulkomaat

FORDRINGAR PÅ ALLMÄNHETEN OCH OFFENTLIGA SAMFUND

Fordringar på allmänheten och offentliga samfund
Företag
Finansiella institut (exkl. kreditinstitut)
Offentliga samfund
Icke vinstsyftande sammanslutningar
Hushåll
Utlandet

CLAIMS ON THE PUBLIC AND PUBLIC SECTOR ENTITIES

Claims on the public and public sector entities
Enterprises
Financial institutions (excl. credit institutions)
General government
Non-profit institutions
Households
Rest of the world

T11 JÄRJESTÄMÄTTÖMÄT SAAMISET

01 5 Järjestämättömät saamiset
01 01 00 01 9 Yritykset
01 02 00 02 3 Rahoituslaitokset
01 03 00 03 7 Julkisyhteisöt
01 04 00 04 1 Voittoa tavoittelemattomat yhteisöt
01 05 00 05 7 Kotitaloudet
01 06 00 06 1 Ulkomaat

OREGLERADE FORDRINGAR

Oreglerade fordringar
Företag
Finansiella institut
Offentliga samfund
Icke vinstsyftande sammanslutningar
Hushåll
Utlandet

NON-PERFORMING ASSETS

Non-performing assets
Enterprises
Financial institutions
General government
Non-profit institutions
Households
Rest of the world

T14 LUOTTO- JA TAKAUSTAPPIOT

13 6 Luotto- ja takaustappiot
13 01 8 Saamisista yleisöitä ja julkisyhteisöitä (brutto)
13 02 0 Peruutukset; em. saamisista (13.01) johtuneiden (-)
13 03 2 Saamisista luottolaitoksilta ja keskuspankeilta (brutto)
13 04 4 Peruutukset; em. saamisista (13.03) johtuneiden (-)
13 07 1 Takauksista ja muista taseen ulkopuolisista eristä
13 08 3 Peruutukset; em. eristä (13.07) johtuneiden (-)

KREDIT- OCH GARANTIFÖRLUSTER

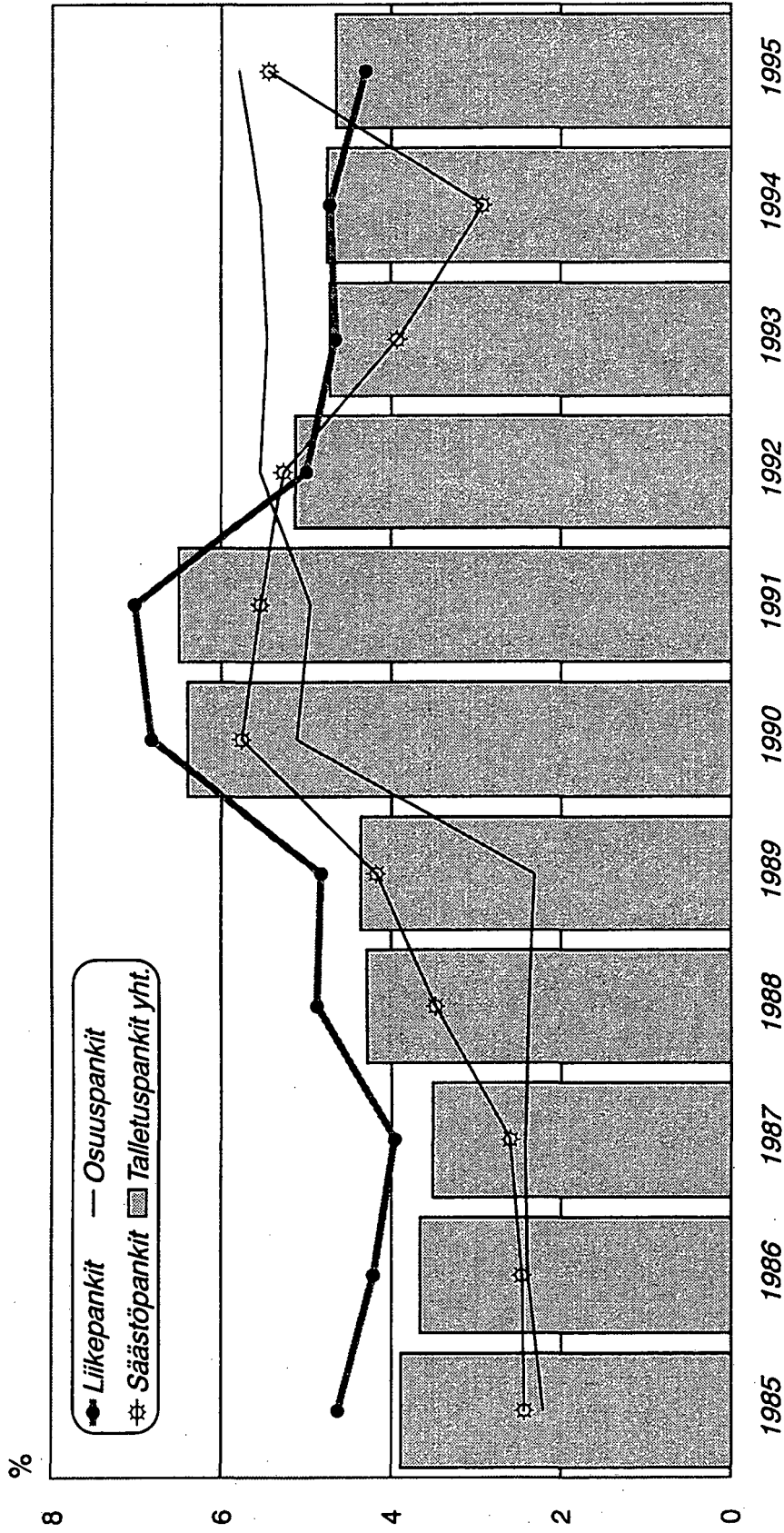
Kredit- och garantiförluster
Fordringar på allmänheten och offentliga samfund ((brutto)
Återföringar av (13.01) fordringar (-)
Fordringar på kreditinstitut och centralbanker (brutto)
Återföringar av (13.03) fordringar (-)
Garantier och andra poster utanför balansräkningen
Återföringar av (13.07) posterfordringar (-)

LOAN AND GUARANTEE LOSSES

Loan and guarantee losses
In respect of claims on the public and public sector entities (gross)
Amounts written back (-) in respect of losses related to the above claims (13.01)
In respect of claims on credit institutions and central banks (gross)
Amounts written back (-) in respect of losses related to the above claims (13.03)
In respect of guarantees and other off-balance sheet items
Amounts written back (-) in respect of losses related to the above items (13.07)

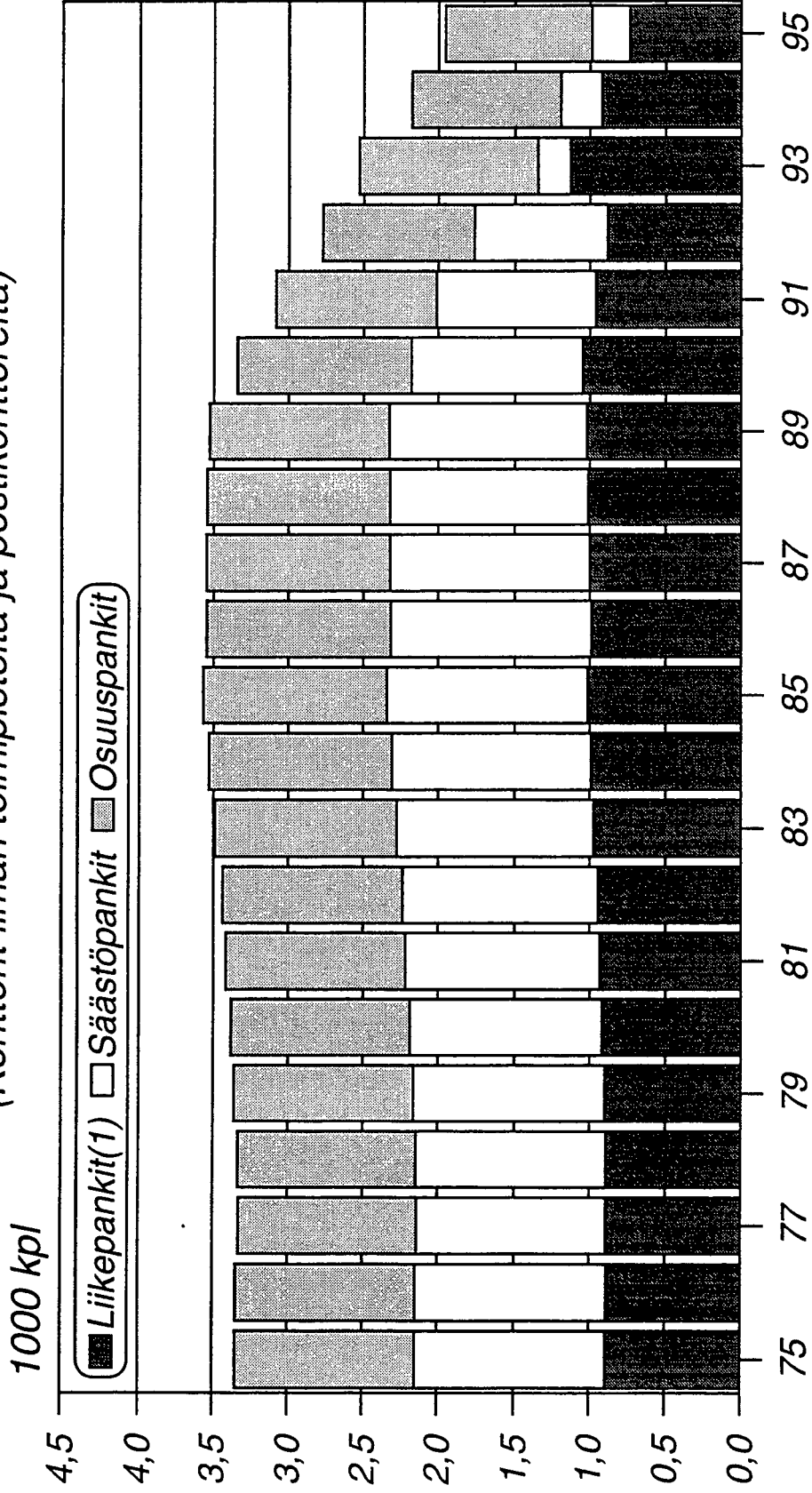
T40	TOIMIPAIKAT	FÖRRÄTTNINGSTÄLLEN	PLACES OF BUSINESS
01	6 Toimipaikat yhteensä	Förrättningsställen, totalt	Total number of the places of business
01 01	8 Pääkonttori	Huvudkontor	Head office
01 02	0 Sivukonttorit	Filialer	Branches
01 03	2 Muut toimipaikat	Övriga förrättningsställen	Other places of business
T41	HENKILÖKUNTA	PERSONAL	NUMBER OF STAFF
01	8 Yhteensä	Totalt	Total
01 01	0 Ylemmät toimihenkilöt	Högre tjänstemän	Upper-level employees with administrative or managerial occupation
01 01 01	2 Miehät	Män	Men
01 01 02	4 Naiset	Kvinnor	Women
01 02	2 Muut toimihenkilöt	Övriga tjänstemän	Lower-level employees with administrative or clerical occupation
01 02 01	4 Miehät	Män	Men
01 02 02	6 Naiset	Kvinnor	Women
01 03	4 Työntekijät	Arbetare	Manual workers
T42	HENKILÖKUNTA	PERSONAL	NUMBER OF STAFF
01	0 Yhteensä	Totalt	Total
01 01	2 Vakinaiset kokoaikaiset	Ordinarie heltidsanställda	Permanent full-time employees
01 02	4 Vakinaiset osa-aikaiset	Ordinarie deltidsanställda	Permanent part-time employees
01 03	6 Tilapäiset	Tillfälligt anställda	Temporary employees
01 04	8 Kausiapulaiset	Säsonganställda	Seasonal assistants

Oma pääoma/tase % vuosina 1985-1995

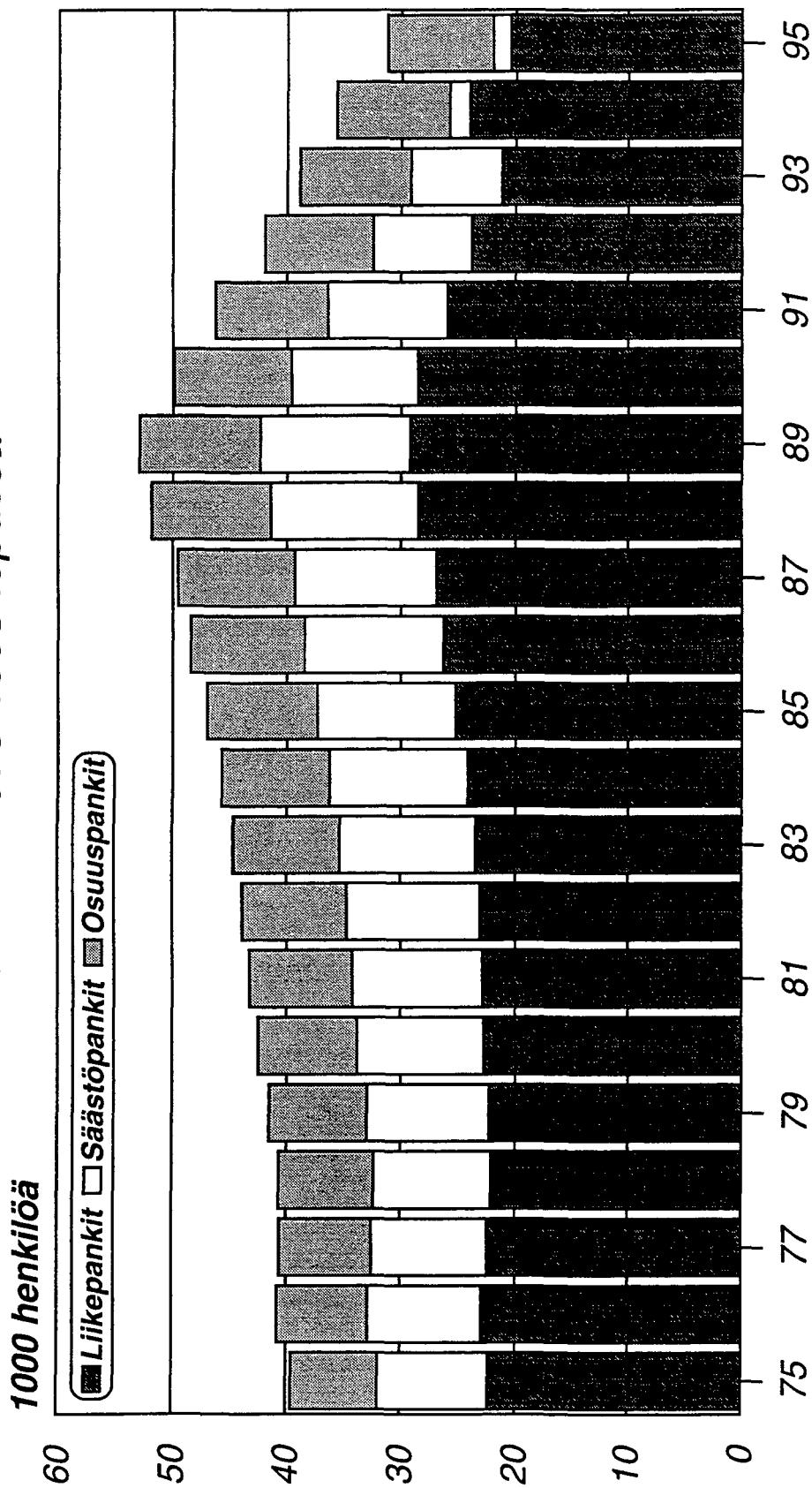


Pankkien toimipaikat vuosien 1975-1995 lopussa

(Konttorit ilman toimipisteitä ja postikonttoreita)

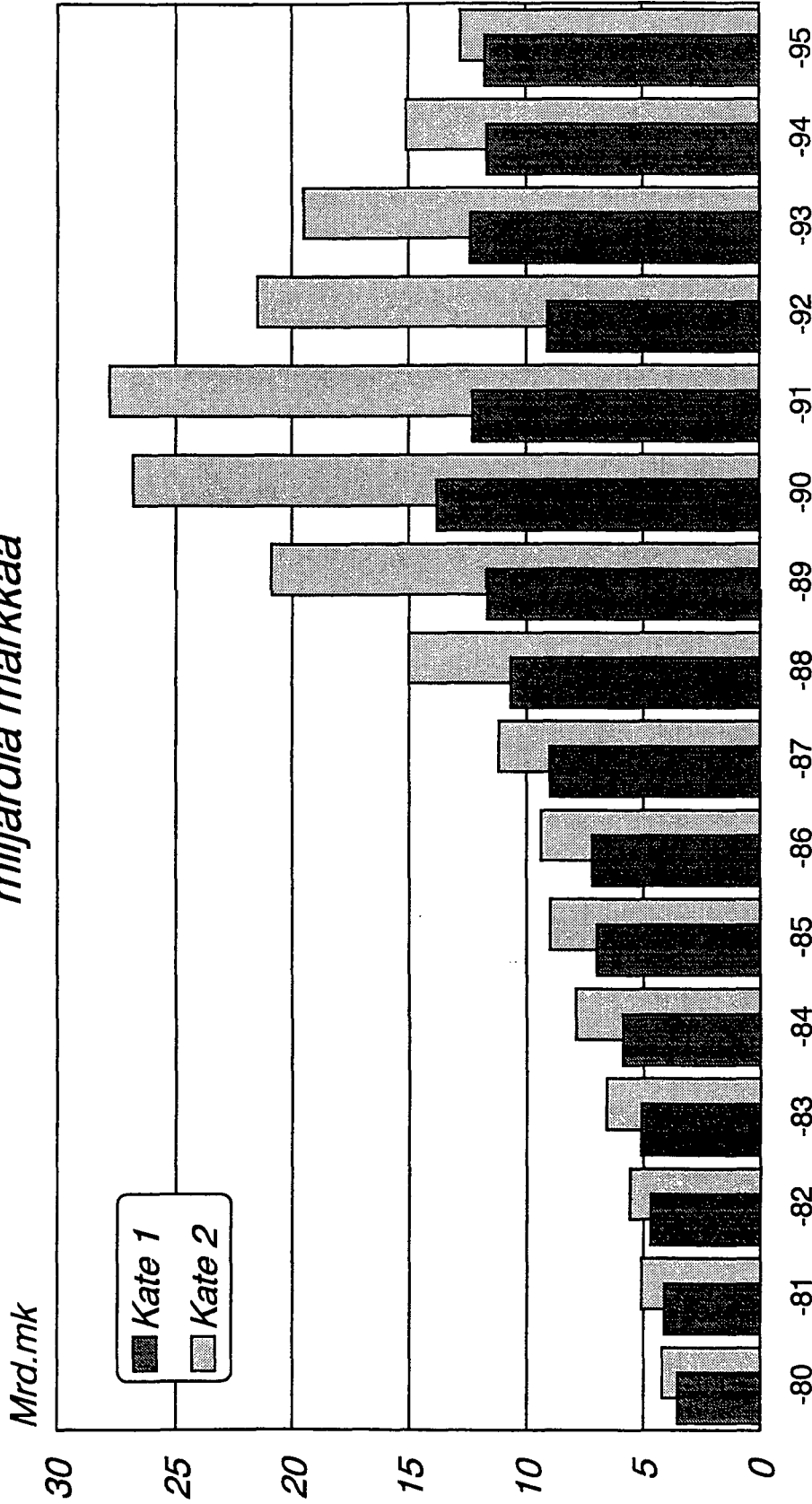


Talletuspankkien henkilökunta vuosien 1975-1995 lopussa



Pankkien korkokatteet vuosina 1980-1995

miljardia markkaa



Kate 1: Tuloslaskelman korkokate (vuodesta 1985 lähtien rahoituskate);
Kaikki korkotuotot vähennettynä korkokuluilla.

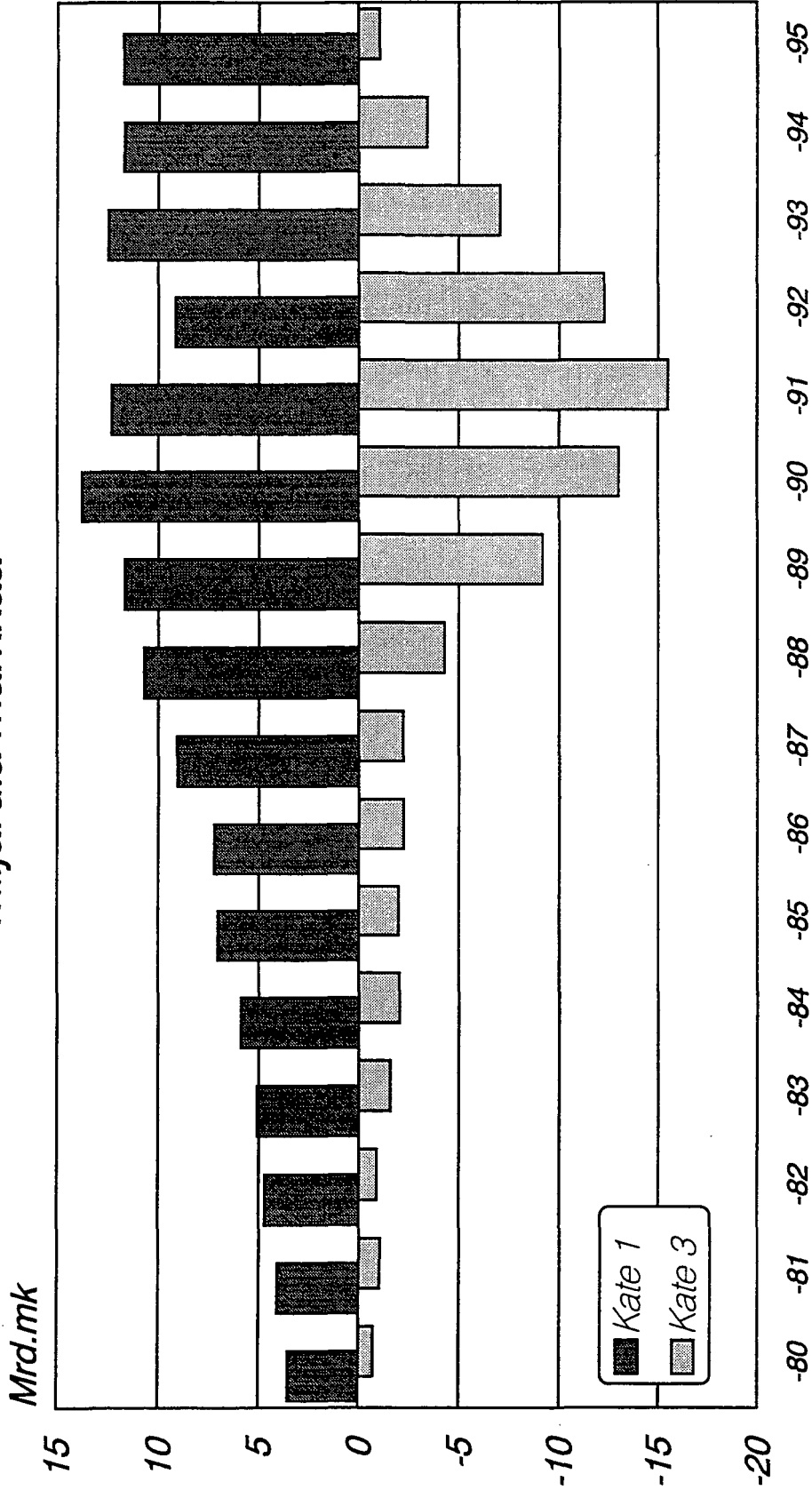
Kate 2: Perinteisen luotonanto- ja talletustoiminnan "korkokate/rahoituskate";
Korkotuotot kotimaisesta yleisöantolainauksesta vähennettynä korkokuluilla kotimaisista yleisön talletuksista

Kate 3: Muun kuin perinteisen anto- ja ottolainastoiminnan "korkokate";
Mm. korkotuotot ja -kulut ulkomaisista saamisista ja veloista, markkinarahasta, joukkovelkakirjoista, pankkien välisistä eristä

Katteet 2 ja 3 ovat lähinnä "teknisiä korkokatteita", jotka kuvaavat pankkien varainhankinnassa ja sijoitustoiminnassa tapahtunutta muutosta ja sen vaikutusta varsinaiseen korkokatteeseen (kate 1).

Pankkien korkokatteet vuosina 1980-1995

miljardia markkaa



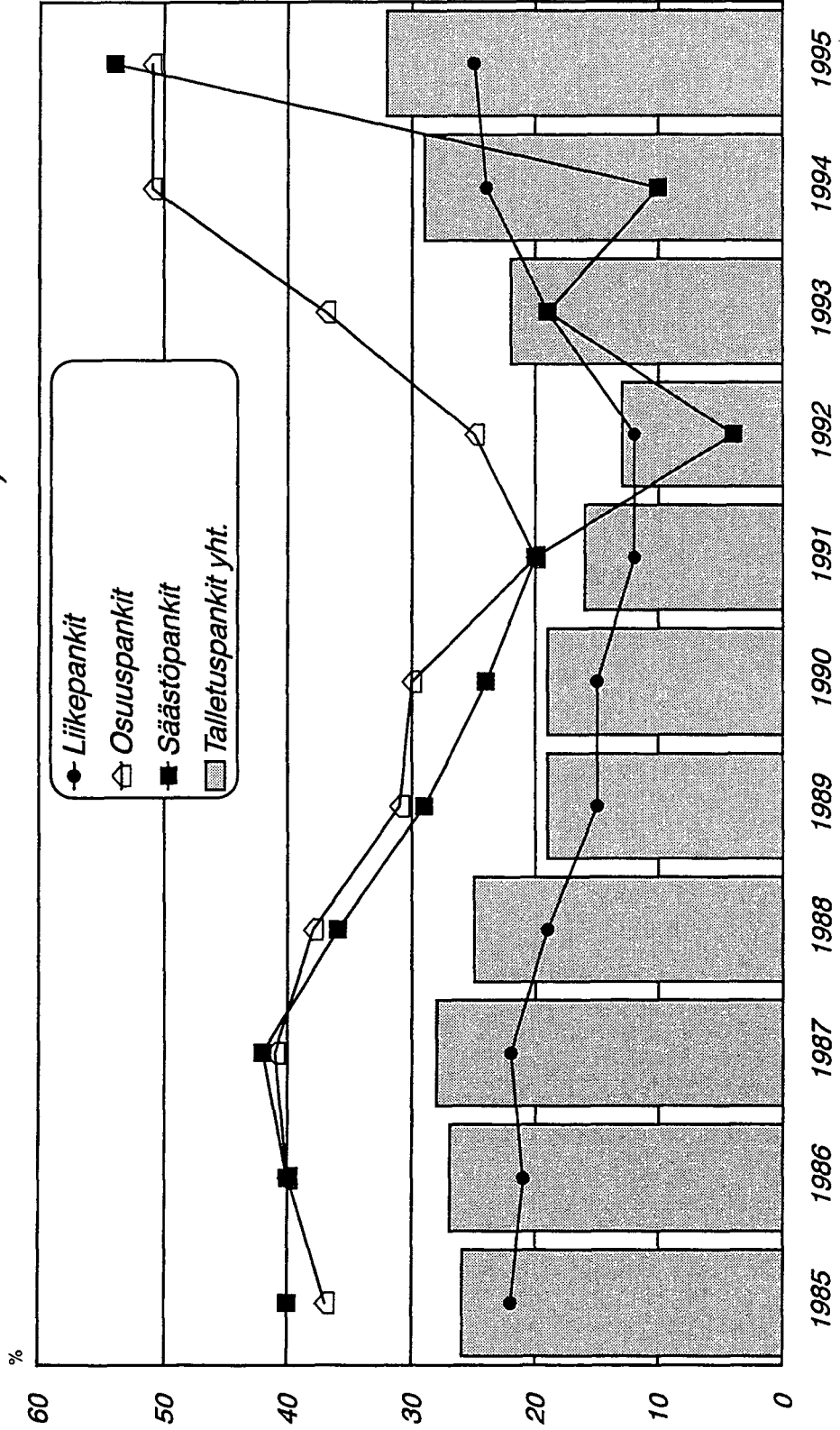
Kate 1: Tuloslaskelman korkokate (vuodesta 1985 lähtien rahoituskate);
Kaikki korkotuotot vähennettynä korkokuluilla.

Kate 2: Perintelisen luotonanto- ja talletustoiminnan "korkokate/rahoituskate";
Korkotuotot kolimaisesta yleisöantolainauksesta vähennettynä korkokuluilla kolimaisista yleisön talletuksista

Kate 3: Muun kuin perintelisen anto- ja ottolainaus-toiminnan "korkokate";
Mm. korkotuotot ja -kulut ulkomaisista saamisista ja veloista, markkinarahasta, joukkovelkakirjoista, pankkien välisistä eristä

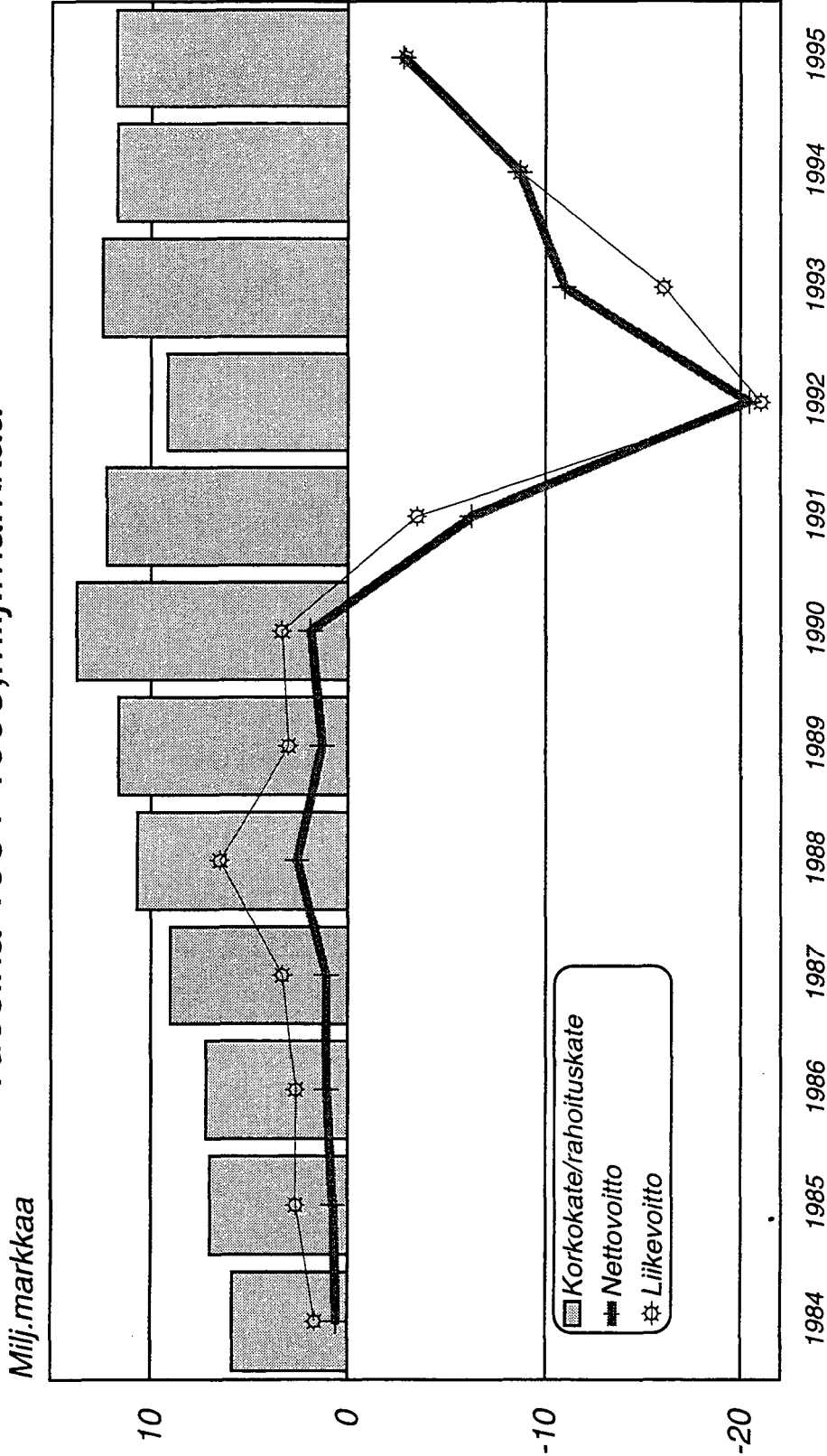
Katteet 2 ja 3 ovat lähinnä "teknisiä korkokatteita", jotka kuvaavat pankkien varainhankinnassa tapahtunutta muutosta ja sen vaikutusta varsinaiseen korkokatteeseen (kate 1).

Korkokate/korkotuotot % vuosina 1985-1995 *)



*) vuonna 1995 rahoituskate/korkotuotot

Pankkien korkokate, liikevoitto ja nettovoitto vuosina 1984-1995, milj. markkaa



*) Kotimaiset talletuspankit

LUOTTOLAITOKSET ja OMAISUUDENHOITOYHTIÖT vuonna 1995

Vuoden 1995 alusta alkaen toteutettiin laaja tilinpäätösuudistus, jonka johdosta useiden tuloslaskelma- ja tase-erien vertailtavuus katkeaa. Oheinen julkaisu sisältää vertailutietoja vuoteen 1994 vain tuloslaskelman keskeisimmistä pääeristä. Taseen erien osalta oheiseen julkaisuun sisältyy vuoden 1995 vuosineljännesten välisiä muutostietoja.

Tilastokeskus julkaisee syksyllä 1996 vuotta 1994 koskevat tilinpäätöstiedot tilinpäätösuudistusta edeltävillä käsitteillä sekä muunnettuna vuoden 1995 tilinpäätösuudistusta vastaaviksi käsitteiksi. Muunnetut tiedot julkaistaan lähes oheisen julkaisun tuloslaskelma- ja tasekaavan tarkkuudella.

Oheisen julkaisun tasetiedot kuvaavat niitä yksiköitä, jotka ovat taseen ao. kauden viimeisenä päivänä tehneet. Näin ollen tilinpäätöstase ja neljännesten taseet saattavat kuvata eri yksiköitä. Tuloslaskelmat sisältävät sen sijaan vuoden alusta kumuloituvia tietoja. Tällöin vuoden aikana toimineet yksiköt ovat mukana koko vuoden sillä tuloksella mikä niillä on ollut esim. tuusiohetkellä. Näin ollen esim. Kansallis-Osake-Pankin tiedot ovat mukana tuloslaskelmassa, joka kuvaa luottolaitostoiminnan tulosta tammi-joulukuun 1995 aikana. Näin on menetelty myös muiden luottolaitosten osalta.

Lisäksi julkaisuun on muodostettu "omaisuudenhoitoyhtiöt" -ryhmä vuoden 1995 kaikille neljänneksille. Tämä ryhmä sisältää yksikköinä (ei konserneina) Arsenal Oyn, Siltapankki Oyn ja SSP Oyn. Siltapankki Oy siirrettiin liikepankeista ja SSP Oy säästöpankeista. Näin on tehty myös vertailuaineistoissa.

Tekstissä "pankit" sisältävät kotimaiset liikepankit, osuuspankit ja säästöpankit - ei ulkomaisten pankkien sivukonttoreita.

Rahoituskatteet supistuivat

Pankkien rahoituskate supistui edellisvuodesta kahdella prosentilla 11754 milj.markkaan. Muille luottolaitoksille (rahoitusyhtiöille, kiinnitysluottopankeille ja luotto-osakeyhtiöille) jäi korkotuottojen ja korkokulujen erotuksena 1546 milj.markkaa. Omaisuuksienhoitoyhtiöiden rahoituskate sen sijaan oli 336 milj.markkaa tappiollinen.

Pankkien saamat palkkiotuotot vähenivät vuoden 1995 aikana kolmanneksella 4544 milj.markkaan. Pankkien maksamat palkkiokulut sen sijaan kasvoivat 16 prosenttia ja niitä oli 464 milj.markkaa. Muut toimintatuotot vähenivät neljänneksellä 1901 milj.markkaan. Muut toimintatuotot koostuvat vuokra- tuotoista, osinkotuotoista, muussa kuin omassa käytössä olevien kiinteistöjen ja kiinteistöyhteisöjen osakkeiden luovutusvoitoista.

Pankeilla oli hallintokuluja vuoden 1995 aikana 9629 milj.markkaa, joka on viisi prosenttia vähemmän kuin vuotta aikaisemmin.

Pankkien nettotappiot vuodelta 1995 olivat 2829 milj.markkaa, joka on yli 60 prosenttia vähemmän kuin vuonna 1994. Vuositilinpäätöksen tehneillä pankeilla sen sijaan tilikauden nettotappiot jäivät 380 milj. markkaan.

Pankkien taseet olivat vuoden 1995 lopussa 601 501 milj.markkaa, joka on vajaat 7 prosenttia vähemmän kuin vuoden 1994 lopussa.

Konttoriverkosto supistui ja henkilökunta väheni

Pankkien konttorit vähenivät vuoden 1995 aikana 238 konttorilla. Pankkeja oli vuoden lopussa 347 ja näillä oli sivukonttoreita 1607 kappaletta.

Pankeissa oli henkilökuntaa 4373 henkilöä vähemmän kuin vuotta aikaisemmin. Vuoden lopussa henkilökuntaa oli 31 217 henkilöä, joista oli ylempiä toimihenkilöitä 5924 ja muita toimihenkilöitä 23955. Pankkien henkilökunnasta oli vakinaisia kokoaikaisia henkilöitä 29 009, osa-aikaisia 2352 ja tilapäisiä 793.

SVT Suomen Virallinen Tilasto
Finlands Officiella Statistik
Official Statistics of Finland

Rahoitus 1996:20
Finansiering
Financing

Tiedustelut – Förfrågningar – Inquiries:

Tuulikki Lund
Sinikka Kuusisto
Hilkka Sortala
(90) 17 341

Pankit 1995, pankkikohtaisesti

Pankkikohtainen julkaisu vuodelta 1995 ilmestyy syksyllä.
Tiedot julkaistaan nyt ensimmäistä kertaa kaikkien luottolaitosten
osalta yhtäläisen tilinpäätöskaavan mukaisesti.

Julkaisu sisältää kaikkiaan 376 yksikön tuloslaskelma- ja tasetiedot.
(pankkien, kiinnitysluottopankkien, rahoitusyhtiöiden, luotto-osakeyhtiöiden
ja omaisuudenhoitoyhtiöiden tiedot)