



# Moottoriajoneuvot

Motorfordonen  
Motor vehicles  
1987





# Moottoriajoneuvot

Motorfordonen  
Motor vehicles  
1987

---

---

Tiedustelut  
Irmeli Segerholm  
Arto Luhtio  
(90) 58 001  
1.8. lähtien  
(90) 17 341

SVT Suomen Virallinen Tilasto  
Finlands Officiella Statistik  
Official Statistics of Finland

Kansikuva: Mikko Nurmi

Helsinki 1988

Valtion painatuskeskus

SISÄLLYS	Sivu
Rekisteröidyt ajoneuvot 31.12.1987	3
Ajoneuvotilaston seloste	4

## Taulukot

## A Aikasarjat

A1 Rekisterissä olleiden ajoneuvojen lukumäärä vuosien 1922-1987 lopussa	8
A2 Ajoneuvokanta indeksilukuina (1980=100) vuosien 1977-87 lopussa	10
A3 Autot käyttöönottovuosittain vuosien 1978-87 lopussa	11
A4 Rekisteriin merkityt uudet ajoneuvot vuosina 1970-87	14
A5 Henkilöautot 1000 asukasta kohti lääneittäin vuosina 1977-87	15
A6 Henkilöautot valmistusmaan mukaan vuosien 1977-87 lopussa	15
A7 Henkilö- ja linja-autojen lukumäärän ja niitten istumapaikkojen muutos edellisestä vuodesta sekä istumapaikkojen lukumäärä vuosina 1977-87	16
A8 Tavarankuljetusajoneuvojen kokonaiskapasiteetti ja lukumäärä vuosien 1975-87 lopussa	16

## B Rekisteröidyt ajoneuvot 31.12.1987

B1 Rekisterissä olevien ajoneuvojen lukumäärä ajoneuvon kotikunnan mukaan	18
B2 Henkilö- ja linja-autot lääneittäin istumapaikkojen lukumäärän mukaan	46
B3 Tavara-autojen ja perävaunujen lukumäärä lääneittäin kantavuuden mukaan	47
B4 Tavara-autot ja perävaunut kokonaispainon mukaan	50
B5 Autot käyttöönottovuosittain valmistusmaan mukaan	51
B6 Rekisteröidyt ajoneuvot yleisimpien merkkien mukaan	54

## INNEHÄLL

Fordonsstatistik	6
------------------	---

## Tabeller

## A Tidsserier

A1 Antal registrerade fordon i slutet av åren 1922-87	8
A2 Fordonsbeståndet som indextal i slutet av åren 1977-87	10
A3 Bilarna enligt första bruksår i slutet av åren 1978-87	11
A4 Inregistrerade nya fordon åren 1970-87	14
A5 Personbilar per 1000 invånare länsvis åren 1977-87	15
A6 Personbilar enligt tillverkningsland i slutet av åren 1977-87	15
A7 Ökningen av antal personbilar och bussar och deras sittplatser jämfört med föregående år samt antal sittplatser åren 1977-87	16
A8 Godstransportkapacitet och antalet lastfordon i slutet av åren 1975-87	16



**B Registrerade fordon 31.12.1987**

B1 Antal registrerade fordon efter kommun	18
B2 Personbilar och bussar länsvis och enligt antal sittplatser	46
B3 Antal lastbilar och släpvagnar efter län och lastkapacitet	47
B4 Lastbilar och släpvagnar efter totalvikt	50
B5 Bilar enligt första bruksår och ursprungsland	51
B6 Fordon enligt allmännaste märken	54

**CONTENTS**

Summary	7
---------	---

**Tables**

**A Time series**

A1 Number of registered vehicles, 31 December 1922-87	8
A2 Vehicles as index numbers, 31 December 1977-87 (1980=100)	10
A3 Automobiles by first registration year, 31 December 1978-87	11
A4 Registered new vehicles in 1970-87	14
A5 Passenger cars per 1000 persons by province in 1977-87	15
A6 Passenger cars by country of production, 31 December 1977-87	15
A7 Increases in number of passenger cars, buses and car and bus seats from previous years and number of seats in 1977-87	16
A8 Total load capacity and number of goods vehicles, 31 December 1975-87	16

**B Registered vehicles 31 December 1987**

B1 Number of registered vehicles by municipality	18
B2 Passenger cars and buses by province and number of seats	46
B3 Number of lorries and trailers by province and load capacity	47
B4 Lorries, semitrailers and trailers by gross vehicle weight	50
B5 Automobiles by year of first registration and country of production	51
B6 Registered vehicles by most common makes	54

## REKISTERÖIDYT AJONEUVOT 31.12.1987

Vuoden 1987 lopussa oli maassamme rekisteröityjä ajoneuvoja 2 595 035, joista henkilöautoja 1 698 671. Yritysten ja yhteisöjen henkilöautoja oli haltijan (omistajan) laadun mukaan tulostettuna 162 764 eli 9,6 % henkilöautoista (tiedot ovat haltijaa koskevat, mikäli haltija ei ole omistaja, joten yritysautojen määrä lienee todellisuudessa tätä suurempi). Vuotta aiemmin määrä oli 150 813 eli 9,3 %. Helsinkiin oli yritysten ja yhteisöjen omistamista henkilöautoista rekisteröity 42 153, mikä on peräti 27 % kaikista Helsingin henkilöautoista. Muiden suurimpien kaupunkien yritysautomäärät olivat: Espoo 10 703 (19 %), Tampere 7 190 (13 %), Turku 6 755 (12 %) ja Vantaa 6 363 (13 %).

Maamme viisi autoistuneinta kuntaa löytyvät Ahvenanmaan pääsaarelta: Maarianhamina 503 henkilöautoa tuhatta asukasta kohti, Finström 496, Jomala 488, Sund 482 ja Hammarland 466.

Myös neljä vähiten autoistunutta kuntaa löytyy lounaisaasaristosta: Velkua (Turun ja Porin l.) 198 henkilöautoa tuhatta asukasta kohti, Kökar (Ahvenanmaa) 245, Iniö (Turun ja Porin l.) 256, Houtskari (Turun ja Porin l.) 263. Seuraavana on Savukoski (Lappi) 271.

Taulukossa B1 on esitetty rekisteröityjen ajoneuvojen määrät ajoneuvolajeittain eri kunnissa sekä vertailua varten kunnan väestön määrä ja henkilöautojen määrä tuhatta asukasta kohti. Väestötiedot esittävät vuoden alun henkikirjoitettua väestöä, koska taulukkoa tehtäessä ei väestötietoja myöhemmältä ajankohdalta ollut käytettävissä. Myös aikaisempien vuosien autotiheysluvut taulukossa A5 on laskettu samalla tavalla.

Taulukossa B5 on esitetty erikseen tiedot palo- ja sairausautojen määristä, muissa taulukoissa ne sisältyvät ryhmään 'erikoisauto'. Muita erikoisautoja ovat mm. matkailuautot, joita on n. 3 100 (lisäksi 160 matkailuautoa on rekisteröity henkilöautoiksi), huoltoautot 1 700, nosturiautot 1 600, ruumisautot 590, kirjastoautot 240. Henkilöautoihin sisältyvät maastohenkilöautot, n. 15 800. Kuorma-autoihin sisältyvät säiliöautot n. 2 610 ja myymäläautot 390. Moottoriyökoneita ovat mm. kauhakuormaajat n. 7 020, kaivukoneet 2 010, haarukkanosturit 1 730. Perävaunuihin sisältyy mm. säiliöperävaunuja n. 1 520 ja veneenkuljetusperävaunuja 1 340. Museoajoneuvoja sisältyy lähes kaikkiin ajoneuvoluokkiin yhteensä 1 340, eniten on museohenkilöautoja 930.

Taulukko B6 sisältää suosituimmat merkit ajoneuvolajeittain. Eri maissa valmistetut samat merkit on esitetty yhdistettynä. Merkkien, jotka eivät sisälly taulukkoon, määrää voi tiedustella Tilastokeskuksesta.

## AJONEUVOTILASTON SELOSTE

## Käyttötarkoitus

Ajoneuvotilastoa tarvitaan liikenne-, tie- ja kaavoitussuunnitteluun, liikennemääräennusteisiin, liikennelupapolitiikkaan, ajoneuvolainsäädännön kehittämiseen, yrityssuunnitteluun ja markkinatutkimuksiin. Käyttö on sekä valtakunnallista (esim. liikenneministeriö, TVH, yritykset) että paikallista (esim. kunnat). Tietoja käytetään paljon myös kansainvälisissä tilastoissa, esim. YK:n Euroopan talouskomission (ECE) julkaisema Annual Bulletin of Transport Statistics for Europe.

## Määritelmät

Tilaston määritelmät perustuvat ajoneuvolainsäädäntöön, luokituksissa on käytetty kansainvälisiä, lähinnä ECE:n suosituksia.

Ajoneuvoasetuksen mukaan moottoriajoneuvoja ovat auto, moottoripyörä ja mopo. Näiden lisäksi traktori, moottorityökone ja maastoajoneuvo ovat moottorikäyttöisiä ajoneuvoja. Tähän julkaisuun sisältyy tietoja moottorikäyttöisistä ajoneuvoista ja rekisteröintivelvollisuuden alaisista perävaunuista. Julkaisun nimi 'Moottoriajoneuvot' ei siten täysin kata julkaisun sisältöä. Julkaisun lukuihin eivät sisälly puolustuslaitoksen käytössä olevat ajoneuvot. CD-rekisterissä olevat autot ovat mukana vuodesta 1982 alkaen.

Eri tyyppisten ajoneuvojen määritykset löytyvät ajoneuvoasetuksesta (asetus 233/1982).

## Menetelmät

Tilastokeskus saa ajoneuvotilastoa varten tarvittavat tiedot Autorekisterikeskuksen ajoneuvorekisteristä ja Ahvenanmaan erillisestä rekisteristä Valtion tietokonekeskuksen välityksellä. Vuoteen 1985 saakka ajoneuvojen kantatiedot saatiin yhteenlaskettuina summalukuihin. Vuoden 1986 aineistosta lähtien ne on saatu yksikkötasolla, mikä parantaa merkittävästi tietojen käytettävyyttä. Kuukausittain saatavat uusia rekisteröintejä koskevat tiedot tulevat vielä toistaiseksi summatietoina.

## Vertailtavuus

Tämän tilaston tiedot ovat suurimmalta osin vertailukelpoisia koko tilaston tekoajalta. Vertailtavuutta ajoneuvotietokantaan (ARTIKA) ja Tilastokeskuksen ulkopuolella tulostettuihin tietoihin vaikeuttaa erillisen ajoneuvorekisterin olemassaolo Ahvenanmaalla: muualla tulostetut tiedot sisältävät useinmiten vain Autorekisterikeskuksen tiedot ilman Ahvenanmaata (joka on Suomen autoistunein maakunta).

Taulukossa A4 esitetty vuoden aikana rekisteröityjen uusien ajoneuvojen määrä on yleensä ollut jonkin verran suurempi kuin kyseisen vuoden lopussa mainitun vuoden aikana käyttöön otettu määrä. Tämä määrä on kuitenkin usein kasvanut seuraavana vuonna (taulukko A3). Eräänä syynä tähän voidaan mainita maahan vanhana tuotujen autojen rekisteröinti.

Vertailtaessa eri maiden tietoja (myös joissain kotimaisissa tilastoissa on tässä epäselvyyttä) on huomattava, että esim. moottoriajoneuvolla saatetaan tarkoittaa jossain maassa pelkästään autoja, toisessa lisäksi moottoripyöriä (esim. Ruotsi), kolmannessa lisäksi mopoja (Suomi), jossain jopa kaikkia moottorikäyttöisiä ajoneuvoja. Erikoisautot saattavat joissain maissa puuttua autojen kokonaismäärästä, ne saattavat myös sisältyä osin henkilö- osin tavara-autoihin (esim. Ruotsissa).

#### Peittävyys, mittaus- ja käsittelyvirheet

Tilasto sisältää kaikki rekisteröidyt ajoneuvot.

Tilaston laatu on sidoksissa ajoneuvorekisterin laatuun. Ajoneuvorekisterissä on jonkin verran puutteellisia tietoja (esim. auton valmistusmaata ei ole pystytty selvittämään).

Ajoneuvorekisterin uudistamisen (v.1989) jälkeen poistuu suuri osa rekisterin tietosisällön puutteista ja tilastointia voidaan kehittää huomattavasti.

#### Julkaisemattomat taulukot ja aineiston saatavuus

Julkaisemattomia taulukkoja on muutamia:

- henkilöautot omistajan ja haltijan sekä käyttöönottovuoden mukaan ja linja-autot paikkaluvun mukaan (ml. seisomapaikat)
  - ajoneuvot tarkemman tyyppityksen mukaan ja
  - merkkien mukaan (kaikki merkit)
  - ajoneuvot lajeittain käytön ja käyttövoiman mukaan
  - vuoden aikana rekisteriin merkityt uudet autot, traktorit ja moottorityökoneet valmistusmaan mukaan merkeittäin ja malleittain läänitasolla.
- Näistä taulukoista on mahdollista saada maksullisia valokopioita.

Tilastokeskuksen erityiselvitysyksikkö tuottaa asiakkaan tilauksesta maksullisia erikoistaulukkoja. Ajoneuvorekisterin nimi- ja osoitetietoja myy Valtion tietokonekeskus.

## FORDONSSTATISTIK

Sedan år 1969 har 'Motorfordonen' utkommit i form av en självständig statistikpublikation. Statistikcentralen erhåller uppgifterna för fordonsstatistiken från Bilregistercentralens fordonsregister och Ålands separata fordonsregister via Statens datamaskincentral.

Enligt fordonsförordningen (233/1982) är bilar, motorcyklar och mopeder motorfordon i Finland. Ytterligare räknas traktorer, motorredskap och terrängfordon som motordrivna fordon. Denna publikation innehåller uppgifter om motordrivna fordon och om registreringskyldiga släpvagnar. Publikationen heter "Motorfordon", trots att namnet inte heller motsvarar innehållet i publikationen. Uppgifter om de fordon som använts av försvarsmakten ingår inte i publikationen. Däremot har CD-registrerade bilar tagits med i statistiken fr.o.m. 1982. De olika typerna av fordon definieras i fordonsförordning.

Uppgifter om fordonsbeståndets utveckling i Finland kan erhållas från och med år 1922. Dessa uppgifter publiceras i tabellen A1. Om släpvnags-, traktor-, och motorredskapbeståndets utveckling samt utvecklingen av fordonsbeståndet i yrkesmässig (utövad som näring) trafik kan enhetliga tillförlitliga uppgifter erhållas först efter år 1950.

I tabell framgår antalet under året registrerade nya fordon vilket i allmänhet har varit något större än det ibruktagna beståndet, som uppges för ifrågavarande år (tabell B5). Detta bestånd har dock ofta ökat under det följande året (tabell A3). Som en uppenbar orsak till detta kan nämnas registreringen av begagnade importerade bilar. Om avgången av motorfordon föreligger ingen egentlig statistik för närvarande.

I tabell B1 ges antalen registrerade fordon enligt typ i olika kommuner samt som jämförelsematerial folkmängden i kommunen och antalet personbilar per tusen invånare. Befolkningsuppgifterna gäller den i årets början maltalsskrivna befolkningen, eftersom det inte fanns tillgång till färskare uppgifter då tabellen sammanställdes. Även siffrorna som anger biltätheten tidigare år har beräknats på samma sätt i tabell A5.

I tabell B5 ges skilt uppgifter om antalet brandbilar och ambulanser, i de övriga tabellerna ingår dessa i gruppen 'specialbilar'. Andra specialbilar är bland annat turistbilar, servicebilar, lyftkransbilar, likbilar och biblioteksbilar. Vid personbilar ingår terrängbilar. I lastbilar ingår tankbilar och butiksbilar. Motorredskapsmaskiner är bland annat skoplastare, grävmaskiner och gaffeltruckar. I släpvagnar ingår bl.a. tanksläpvagnar och släpvagnar för båttransport. I samtliga fordonsklasser ingår museifordon, mest personbilar.

## SUMMARY

As from 1969 the statistics of registered vehicles in Finland are published as a separate publication entitled "Motor Vehicles". Data on registered vehicles are available as from 1922 (table A1). The Annual Bulletin of Transport Statistics For Europe, published by UN/ECE also contain some data on vehicles in Finland. This publication mainly provides data on the stock of vehicles, but some data are also given on registered new vehicles. Statistics on vehicles removed from the register are not compiled in Finland.

The Table A1 on registered vehicles also includes data on trailers driven on public roads and subject to registration by type of trailer (semi-trailers, light trailers (max. admissible weight 750 kg) and trailers >750 kg) and caravans. In addition, Table A1 also provides data on insured mopeds and snowmobiles not subject to registration.

Lorries are divided into light lorries, incl. vans and pick-ups, (admissible max. weight 3500 kg) and heavy lorries (>3500 kg). Tractors for semi-trailers are included in the number of heavy lorries.

Table B1 provides data on the number of registered vehicles in different municipalities by type of vehicle and, for the purposes of comparison, data on the population of the municipality and the number of passenger cars per 1000 population. The population data derived from the domicile registers reflect the situation at the beginning of the year as more up-to-date data were not available when the table was compiled. In table A5, the figures for passenger car density in the previous years have been calculated in the same way.

Table B5 shows the numbers of fire-engines and ambulances separately, while in the other tables these are included in the category 'special automobiles'. Other special automobiles include e.g. motor-homes, service lorries, crane lorries, hearses and mobile libraries. Passenger cars include jeeps and other off-road vehicles. Lorries include tractors for semi-trailers, tank trucks and mobile shops. Motor driven machines include e.g. bucket loaders, excavators and forklift trucks. Trailers include tank trailers and trailers for transporting boats. Nearly all vehicle categories include antique vehicles, mostly passenger cars.

Table B6 shows the most popular makes by type of vehicle. Vehicles of the same make manufactured in different countries are shown together. Data on makes not included in the table are available from the Central Statistical office.

A1. TAULUKKO - TABELL - TABLE

REKISTERISSÄ OLLEIDEN AJONEUVOJEN LUKUMÄÄRÄ VUOSIEN 1922-1987 LOPUSSA  
 ANTALET REGISTRERADE FORDON I SLUTET AV ÅREN 1922-1987  
 NUMBER OF REGISTERED VEHICLES, 31 DECEMBER 1922-1987

Vuosi År Year	Kaikki autot Alla bilar All auto- mobiles	Henkilö- autot Personbilar Passenger cars	Linja- autot Bussar Buses	Paketti- autot Lätta lastbilar Light lorries	Kuorma- autot <sup>1</sup> Tunga lastbilar <sup>1</sup> Heavy lorries <sup>1</sup>	Erikois- autot Special- bilar Special auto- mobiles	Ammattimaisessa liikenteessä olevat autot Bilar i yrkestrafik Automobiles operated for hire or reward		
							Yhteensä Summa Total	Henkilöautot Personbilar Passenger cars	Kuorma-autot Tunga lastbilar Heavy lorries
1922 ...	1 754	1 131	..	..	623	..	..	..	..
1925 ...	11 921	7 641	1 335	..	2 945	..	..	..	..
1930 ...	34 781	22 888	1 169	..	10 724	..	..	..	..
1935 ...	33 811	19 905	1 856	..	12 050	..	..	..	..
1940 ...	27 161	8 824	2 482	1 391	14 464	..	..	..	..
1945 ...	26 310	6 230	1 482	1 007	17 591	..	..	..	..
1950 ...	61 256	26 814	3 539	3 299	26 512	1 092	..	..	..
51 ...	76 206	36 231	3 603	5 394	29 828	1 150	23 536	5 759	14 083
52 ...	101 252	52 619	4 124	8 208	35 006	1 295	28 607	7 417	16 917
53 ...	108 270	59 216	4 099	9 257	34 412	1 286	28 418	7 608	16 541
54 ...	120 687	70 795	4 189	9 958	34 336	1 409	29 155	8 016	16 749
1955 ...	141 576	85 448	4 458	11 852	38 259	1 559	32 875	8 667	19 460
56 ...	167 078	102 961	4 522	15 297	42 509	1 789	36 507	9 289	22 210
57 ...	183 813	122 075	4 925	12 691	42 109	2 013	37 553	9 894	22 425
58 ...	200 088	139 704	5 115	10 364	42 946	1 959	38 250	10 051	22 732
59 ...	228 918	162 968	5 901	11 731	46 216	2 102	39 757	9 713	24 280
1960 ...	256 892	183 409	5 778	19 751	45 839	2 115	40 705	10 052	24 466
61 ...	301 586	219 148	6 199	27 978	45 781	2 480	41 339	10 471	24 150
62 ...	349 888	263 033	6 503	32 504	45 248	2 600	42 087	11 046	23 872
63 ...	393 920	305 444	6 844	34 482	44 292	2 858	42 029	11 006	23 492
64 ...	464 255	375 829	6 887	33 472	45 143	2 924	42 807	11 079	24 138
1965 ...	544 856	454 854	6 951	35 922	43 636	3 493	40 425	10 254	22 355
66 ...	602 092	505 926	7 158	40 728	44 495	3 785	41 072	10 281	22 667
67 ...	655 757	551 198	7 426	48 761	44 161	4 211	40 984	10 009	22 436
68 ...	685 475	580 747	7 660	48 369	44 264	4 435	40 965	9 729	22 425
69 ...	752 696	643 057	7 861	51 825	45 210	4 743	41 758	9 762	22 853
1970 ...	828 010	711 968	8 116	56 707	46 195	5 024	42 702	9 809	23 363
71 ...	880 056	752 915	8 246	67 071	46 572	5 252	42 814	9 641	23 431
72 ...	947 906	818 044	8 363	68 632	47 472	5 395	43 683	9 868	23 893
73 ...	1 028 120	894 104	8 429	71 170	48 728	5 689	44 363	9 950	24 322
74 ...	1 076 208	936 681	8 592	74 420	50 477	6 038	45 069	10 059	24 678
1975 ...	1 139 967	996 284	8 651	77 546	50 905	6 581	44 644	10 063	24 202
76 ...	1 181 473	1 032 884	8 841	81 792	50 887	7 069	44 763	10 263	23 990
77 ...	1 227 646	1 075 399	8 771	85 920	50 295	7 261	44 171	10 005	23 787
78 ...	1 270 802	1 115 265	8 786	88 642	50 479	7 630	44 129	9 930	23 883
79 ...	1 329 558	1 169 501	8 826	91 339	51 756	8 136	44 753	10 018	24 347
1980 ...	1 392 827	1 225 931	8 963	96 624	52 527	8 782	45 363	10 022	24 669
81 ...	1 452 631	1 279 192	9 054	102 303	52 698	9 384	45 320	9 941	24 584
82 ...	1 532 697	1 352 055	9 066	108 684	52 996	9 896	45 307	10 060	24 415
83 ...	1 597 956	1 410 438	9 102	114 775	53 056	10 585	45 199	9 925	24 357
84 ...	1 667 987	1 473 975	9 069	121 162	52 622	11 159	45 123	9 985	24 219
1985 ...	1 746 615	1 546 094	9 017	127 618	52 019	11 867	44 830	9 913	24 020
86 ...	1 828 949	1 619 848	9 166	135 718	51 747	12 470	45 221	10 128	24 018
87 ...	1 919 719	1 698 671	9 233	146 219	51 956	13 640	45 808	10 249	24 298

1 Vetoautot (n. 2 800) sisältyvät kuorma-autoihin - Dragbilar (ca. 2 800) ingår bland tunga lastbilar - Tractors (about 2 800) are included in the number of heavy lorries  
 2 Liikennevakuutuskanta. Lähde: Liikennevakuutusyhdistys - Källa: Trafikförsäkringsföreningen - Source: The Finnish Motor Insurer's Bureau  
 3 Teillä liikkuvien traktorien pakollinen rekisteröinti vuodesta 1958 - Obligatoriska registrering av traktorer, som rör sig på vägar t.o.m. året 1958 - Compulsory registration of agricultural tractors driving on roads since 1958.

Moottoripyörät Motorcyklar Motor cycles		Mopot <sup>2</sup> Mopeders <sup>2</sup>	Moottori- kelkat <sup>2</sup> Terräng- skotrar <sup>2</sup> Snow- mobiles <sup>2</sup>	Traktorit <sup>3</sup> Traktorer <sup>3</sup> Agricul- tural tractors <sup>3</sup>	Moottori- työkoneet Motor- redskap Motor driven machines	Perävaunut - Släpvagnar - Trailers				
Yhteensä Summa Total	>125cm <sup>3</sup>					Yhteensä Summa Total	Puoli- perä- vaunut Påhångs- vagnar Semi- trailers	Varsinaiset perävaunut Släpvagnar Trailers		Matkailu- perävaunut Husvagnar Caravans
								Yhteensä Summa Total	>750 kg	
837										
3 724										
5 234										
4 941										
890										
423						..				
9 759						4 432				
13 463						5 145				
28 853						6 079				
40 814						6 048				
49 288						6 147				
57 239						6 704				
69 452						7 511				
86 252						6 594				
89 060				31 965	147	6 484				
95 789				74 259	547	6 207				
103 463				87 077	822	7 343				
109 496				98 115	1 135	8 015				
108 597				110 470	1 364	7 878				
101 191				121 292	1 671	8 059				
93 108				128 974	1 888	8 629	..	..		
76 507				139 429	2 404	9 408	5 673	3 735		
74 145				149 464	3 034	10 780	5 625	5 155		
56 089				150 092	3 231	12 400	5 384	7 016		
51 527				156 552	3 560	13 871	5 289	6 673		1 909
46 458	..	..	..	163 458	3 972	16 207	5 294	8 435		2 478
44 139	24 555	281 620	1 103	169 428	4 431	19 017	5 209	10 635		3 173
43 403	23 485	270 079	1 909	175 304	4 813	21 790	5 062	12 970		3 758
45 304	24 351	248 294	2 358	180 291	5 253	25 667	4 916	16 196		4 555
48 774	24 449	223 844	2 802	184 955	5 824	31 458	4 620	20 993		5 845
49 536	23 691	207 283	3 142	193 078	6 514	40 016	4 901	27 834	..	7 281
49 085	22 651	197 052	3 461	203 302	7 206	52 962	4 795	38 599	12 334	9 568
46 927	22 107	185 095	3 804	210 588	7 531	65 723	4 625	49 523	13 144	11 575
44 915	22 331	173 834	4 358	217 404	7 927	81 437	4 504	63 187	14 570	13 746
43 197	18 811	168 771	4 527	223 817	8 327	98 379	4 444	77 740	15 771	16 195
42 813	18 864	167 114	4 816	232 393	8 868	116 894	4 569	93 742	17 285	18 583
43 377	19 753	167 763	5 245	241 339	9 828	136 774	4 655	111 121	19 004	20 998
44 060	..	170 016	6 139	251 207	10 758	157 877	4 727	129 997	20 402	23 153
45 801	22 483	163 162	7 499	261 773	12 059	181 551	4 874	151 170	22 206	25 507
47 905	23 926	157 567	9 201	270 586	13 276	208 932	5 166	175 786	24 075	27 980
49 780	25 150	151 116	11 752	279 596	14 515	234 450	5 223	198 445	25 486	30 782
50 738	26 188	145 174	13 900	286 702	15 134	258 447	5 243	219 760	25 268	33 444
48 147	26 429	136 625	16 807	286 654	15 142	280 548	5 480	237 694	26 407	37 374
50 909	28 545	..	..	294 982	16 510	312 915	5 571	265 430	28 172	41 914



A2. TAULUKKO - TABELL- TABLE

AJONEUVOKANTA INDEKSILUKUINA VUOSIEN 1977-1987 (1980=100) LOPUSSA  
 FORDONSBESTÄNDET SOM INDEXTAL I SLUTET AV ÅREN 1977-1987 (1980=100)  
 VEHICLES AS INDEXNUMBERS, 31 DECEMBER 1977-1987 (1980=100)

Vuosi År Year	Kaikki autot Alla bilar All auto- mobiles	Henkilö- autot person- bilar Passenger cars	Linja- autot Bussar Buses	Paketti- autot Lätta lastbilar Light lorries	Kuorma- autot Tunga lastbilar Heavy lorries	Erikois- autot Special- bilar Special auto- mobiles	Moottori- pyörät Motor- cyklar Motor- cycles	Perävaunut Släpvagnar Trailers	Traktorit Traktorer Agricultural tractors	Moottori- työkoneet Motor- redskap Motor driven machines	Ammattimaisessa liikenteessä olevat autot Bilar i yrkestrafik Automobiles operated for hire or reward		
											Yhteensä Summa Total	Henkilöautot Personbilar Passenger cars	Kuorma-autot Tunga lastbilar Heavy lorries
1977 .....	88	88	98	89	96	83	104	60	90	81	97	100	96
78 .....	91	91	98	92	96	87	100	72	93	85	97	99	97
79 .....	95	95	98	95	99	93	99	85	96	90	99	100	99
1980 .....	100	100	100	100	100	100	100	100	100	100	100	100	100
81 .....	104	104	101	106	100	107	102	115	104	109	100	99	100
82 .....	110	110	101	112	101	113	106	133	108	123	100	100	99
83 .....	115	115	102	119	101	121	110	153	112	135	100	99	99
84 .....	120	120	101	125	100	127	115	171	116	148	99	100	98
1985 .....	125	126	101	132	99	135	117	189	119	154	99	99	97
86 .....	131	132	102	140	99	142	111	205	119	154	100	101	97
87 .....	138	139	103	151	99	155	117	229	122	168	101	102	98

A3. TAULUKKO - TABELL - TABLE

AUTOT KÄYTTÖNOTTOVUOSITTAIN VUOSIEN 1978-1987 LOPUSSA  
 BILARNA ENLIGT FÖRSTA BRUKSÅR I SLUTET AV ÅREN 1978-1987  
 AUTOMOBILES BY FIRST REGISTRATION YEAR, 31 DECEMBER 1978-1987

Vuosi År Year	Yhteensä Summa Total	Käyttöönottovuosi - Första bruksår - First registration year										Uudet rekis- teröinnit Nyregistreringar New registrations	
		-1974	1975 - 77	1978	1979	1980	1981	1982	1983	1984	1985		1986
Kaikki autot - Alla bilar - All automobiles													
1978 ....	1 270 802	836 052	341 950	92 800									93 025
79 ....	1 329 558	781 230	341 895	93 348	113 085								113 755
1980 ....	1 392 827	723 632	341 043	93 562	113 778	120 812							121 629
81 ....	1 452 631	660 040	339 556	93 612	114 205	121 574	123 644						124 420
82 ....	1 532 697	594 854	336 516	93 585	114 424	121 981	124 516	146 821					147 530
83 ....	1 597 956	528 028	329 922	93 310	114 270	121 936	124 864	147 343	138 283				138 942
84 ....	1 667 987	462 917	319 768	92 516	113 968	121 782	124 777	147 722	138 912	145 625			146 412
1985 ....	1 746 615	401 596	305 157	90 888	113 168	121 439	124 556	147 588	139 151	146 527	156 545		157 670
86 ....	1 828 949	344 653	285 745	88 422	111 475	120 631	124 127	147 329	139 011	146 879	157 379	163 298	164 261
87 ....	1 919 719	293 073	261 838	84 608	108 748	119 033	123 352	146 952	138 923	146 806	157 753	164 280	174 353
Henkilöautot - Personbilar - Passenger cars													
1978 ....	1 115 265	733 133	301 101	81 031									81 175
79 ....	1 169 501	686 989	301 423	81 553	99 536								100 132
1980 ....	1 225 931	639 533	301 159	81 950	100 228	103 061							103 760
81 ....	1 279 192	586 959	300 448	82 153	100 806	103 867	104 959						105 628
82 ....	1 352 055	531 922	298 371	82 169	101 164	104 397	105 816	128 216					128 761
83 ....	1 410 438	474 680	293 489	82 019	101 107	104 496	106 285	128 753	119 609				120 174
84 ....	1 473 975	418 243	285 816	81 568	100 957	104 552	106 401	129 224	120 233	126 981			127 655
1985 ....	1 546 094	364 520	274 385	80 400	100 424	104 344	106 345	129 239	120 598	127 847	137 992		138 976
86 ....	1 619 848	313 592	258 382	78 606	99 222	103 820	106 115	129 173	120 662	128 302	138 787	143 187	144 021
87 ....	1 698 671	267 068	237 945	75 655	97 127	102 661	105 603	128 925	120 686	128 419	139 244	144 065	152 327
													151 273

A3. TAULUKKO - TABELL - TABLE (Jatk. - Forts. - Cont.)

Vuosi Ar Year	Yhteensä Summa Total	Käyttöönottovuosi - Första bruksår - First registration year											Uudet rekis- teröinnit Nyregistrere- ringar New regist- rations		
		-1974	1975 - 77	1978	1979	1980	1981	1982	1983	1984	1985	1986		1987	
Linja-autot - Bussar - Buses															
1978 .....	8 786	5 840	2 350	596											614
79 .....	8 826	5 301	2 341	602	582										589
1980 .....	8 963	4 815	2 329	600	589	630									641
81 .....	9 054	4 358	2 323	601	591	635	546								556
82 .....	9 066	3 870	2 292	596	590	638	550	530							535
83 .....	9 102	3 370	2 255	587	582	637	549	530	592						596
84 .....	9 069	2 902	2 225	582	579	632	546	531	595	477					482
1985 .....	9 017	2 444	2 165	581	574	632	547	532	594	482	466				471
86 .....	9 166	2 144	2 124	580	575	632	548	531	595	482	474	481			490
87 .....	9 233	1 783	2 010	576	573	631	545	529	595	482	475	490	544		550
Pakettiautot - Lätta lastbilar - Light lorries															
1978 .....	88 642	58 419	23 352	6 871											6 905
79 .....	91 339	53 183	23 143	6 876	8 137										8 199
1980 .....	96 624	47 294	22 869	6 814	8 126	11 521									11 594
81 .....	102 303	40 701	22 433	6 773	8 083	11 493	12 820								12 898
82 .....	108 684	34 488	21 761	6 728	8 064	11 452	12 823	13 368							13 498
83 .....	114 775	28 621	20 565	6 615	8 014	11 438	12 795	13 355	13 372						13 463
84 .....	121 162	23 384	18 919	6 395	7 919	11 372	12 738	13 318	13 370	13 747					13 286
1985 .....	127 618	18 882	16 813	6 071	7 731	11 270	12 682	13 268	13 312	13 757	13 832				13 931
86 .....	135 718	15 349	14 633	5 580	7 394	11 065	12 538	13 174	13 278	13 690	13 838	15 179			15 266
87 .....	146 219	12 493	12 416	4 979	6 947	10 778	12 350	13 090	13 211	13 645	13 786	15 242	17 282		17 442

A3. TAULUKKO - TABLE (Jatk. - Forts. - Cont.)

Vuosi Ar Year	Yhteensä Summa Total	Käyttöönottovuosi - Första bruksår - First registration year											Uudet rekis- teröinnit Nyregistreringar New registrations	
		-1974	1975 - 77	1978	1979	1980	1981	1982	1983	1984	1985	1986		1987
Kuorma-autot - Tungia lastbilar - Heavy lorries														
1978 .....	50 479	32 923	13 596	3 960										3 987
79 .....	51 756	29 938	13 398	3 948	4 472									4 487
1980 .....	52 527	26 198	13 046	3 825	4 439	5 019								5 069
81 .....	52 698	22 236	12 702	3 703	4 315	4 958	4 784							4 816
82 .....	52 996	18 926	12 419	3 703	4 179	4 871	4 763	4 135						4 176
83 .....	53 056	15 783	11 884	3 679	4 129	4 741	4 643	4 115	4 082					4 093
84 .....	52 622	12 939	11 024	3 553	4 060	4 604	4 509	4 050	4 068	3 815				3 856
1985 .....	52 019	10 384	9 897	3 393	3 981	4 569	4 403	3 957	3 982	3 820	3 633			3 676
86 .....	51 747	8 401	8 658	3 189	3 825	4 482	4 343	3 864	3 843	3 770	3 636	3 736		3 772
87 .....	51 956	6 694	7 533	2 932	3 627	4 319	4 257	3 805	3 789	3 645	3 569	3 718	4 068	4 096
Ammattimaiset kuorma-autot - Tungia lastbilar i yrkestrafik - Heavy lorries operated for hire or reward														
1986 .....	24 018	2 030	3 036	1 438	1 802	2 355	2 401	2 036	2 125	2 233	2 179	2 383		2 355
87 .....	24 298	1 424	2 359	1 217	1 583	2 144	2 297	1 958	2 049	2 112	2 125	2 413	2 617	2 561

## A4. TAULUKKO - TABLE

REKISTERIIN MERKITYT UUDET AJONEUVOT VUOSINA 1970-1987  
INREGISTERED NEW VEHICLES IN 1970-1987  
REGISTERED NEW VEHICLES IN 1970-1987

Vuosi ja kuukausi År och månad Year and month	Kaikki autot Alla bilar All automobiles		Henkilöautot Personbilar Passenger cars		Linja-autot Bussar Buses		Paketti-autot Lätta lastbilar Light lorries		Kuorma-autot Tunga lastbilar Heavy lorries		Erikois- autot Special- bilar Special automobiles	Moottori- pyörät Motor- cycles Motor cycles	Traktorit Traktorer Agricul- tural tractors	Moottori- työkoneet Motor- redskap Motor driven machines	Perä- vaunut Släp- vagnar Trailers
	Yhteensä Summa Total	Ammatti- maiset Yrkes- mässiga Operated for hire or reward	Yhteensä Summa Total	Ammatti- maiset Yrkes- mässiga Operated for hire or reward	Yhteensä Summa Total	Ammatti- maiset Yrkes- mässiga Operated for hire or reward	Yhteensä Summa Total	Ammatti- maiset Yrkes- mässiga Operated for hire or reward	Yhteensä Summa Total	Ammatti- maiset Yrkes- mässiga Operated for hire or reward					
1970 .....	115 471	6 931	92 104	2 985	726	717	16 983	296	5 322	2 863	336	4 211	10 296	564	3 928
71 .....	96 570	6 030	75 320	2 506	644	611	15 390	279	4 835	2 553	381	4 981	9 788	535	3 959
72 .....	112 944	7 412	101 398	3 564	780	743	5 497	320	4 844	2 728	425	7 374	9 970	572	5 247
73 .....	131 644	7 463	118 649	3 557	830	805	6 510	294	5 230	2 676	425	10 563	10 533	715	7 225
74 .....	110 422	7 985	96 633	3 914	791	763	7 188	413	5 310	2 791	500	6 514	10 010	835	9 962
1975 .....	131 621	7 716	117 619	3 712	812	783	7 207	323	5 398	2 764	585	4 771	11 066	852	14 287
76 .....	107 133	6 684	92 707	3 062	914	885	8 241	342	4 726	2 323	545	3 937	11 741	656	15 577
77 .....	103 861	6 133	90 546	2 980	628	592	8 261	325	4 053	2 165	373	2 932	10 572	581	16 353
78 .....	93 025	6 418	81 175	3 203	614	592	6 905	291	3 987	2 252	344	1 916	9 706	649	16 774
79 .....	113 755	6 416	100 132	4 110	589	571	8 199	337	4 487	2 533	348	2 148	10 698	757	19 118
1980 .....	121 629	7 994	103 760	3 855	641	613	11 594	396	5 069	3 042	565	2 942	11 354	1 097	20 688
81 .....	124 420	7 347	105 628	3 442	556	538	12 898	370	4 816	2 908	522	3 234	11 693	1 066	22 369
82 .....	147 530	6 866	128 761	3 560	535	509	13 498	360	4 176	2 344	560	3 952	11 692	1 201	26 089
83 .....	138 942	6 491	120 174	3 254	596	546	13 463	349	4 093	2 261	616	4 859	11 079	1 156	29 089
84 .....	146 412	6 280	127 655	3 127	482	458	13 826	354	3 856	2 239	593	4 545	11 316	1 122	28 094
1985 .....	157 670	6 219	138 976	3 172	471	453	13 931	376	3 676	2 130	616	4 416	10 370	870	28 126
86 .....	164 261	6 847	144 021	3 556	490	472	15 266	367	3 772	2 355	712	3 557	8 659	862	29 368
87 .....	175 617	7 566	152 327	3 879	550	539	17 442	459	4 096	2 561	1 202	3 250	8 241	1 083	30 540
1987	I	20 514	18 257	369	30	28	1 762	39	357	229	108	32	1 328	180	1 332
	II	13 997	12 215	287	55	54	1 381	34	270	177	76	67	671	88	1 556
	III	15 661	13 647	283	41	40	1 548	31	344	199	101	224	3 113	69	2 113
	IV	18 643	16 511	315	72	72	1 612	37	365	193	83	1 092	854	82	3 718
	V	17 215	15 074	345	57	56	1 656	29	313	162	115	614	1 011	104	4 906
	VI	15 060	13 074	351	42	39	1 656	33	354	209	150	472	549	99	4 527
	VII	13 609	11 939	305	34	34	1 235	32	279	171	122	353	402	67	3 334
	VIII	11 901	10 292	305	41	40	1 260	30	237	168	71	202	474	50	2 136
	IX	15 280	13 316	396	36	36	1 489	35	347	201	92	107	678	67	2 228
	X	14 913	12 850	337	48	47	1 534	46	367	243	114	67	675	85	2 068
	XI	11 781	9 885	316	36	35	1 406	57	359	231	95	16	555	91	1 464
	XII	7 023	5 267	270	58	58	1 119	56	504	378	75	4	309	101	1 158



A7. TAULUKKO - TABELL - TABLE

HENKILÖ- JA LINJA-AUTOJEN LUKUMÄÄRÄN JA NIIDEN ISTUMAPAIKKOJEN MUUTOS EDELLISESTÄ VUODESTA SEKÄ ISTUMAPAIKKOJEN LUKUMÄÄRÄ VUOSINA 1977-1987  
ÖKNINGEN AV ANTAL PERSONBILAR OCH BUSSAR OCH DERAS SITTPLATSER JÄMFÖRT MED FÖREGÅENDE ÅR SAMT ANTAL SITTPLATSER FÖR ÅREN 1977-1987  
INCREASE IN THE NUMBER OF PASSENGER CARS AND BUSES AND THEIR SEATS COMPARED WITH THE PREVIOUS YEARS AND NUMBER OF SEATS IN 1977-1987

Vuosi År Year	Henkilöautot - Personbilar - Passenger cars			Linja-autot - Bussar - Buses		
	Muutos % Förändring % Change %		Istumapaikkoja vuoden lopussa <sup>1</sup> Sittplatser i slutet av året <sup>1</sup> Seats, 31 Dec. <sup>1</sup>	Muutos % Förändring % Change %		Istumapaikkoja vuoden lopussa <sup>1</sup> Sittplatser i slutet av året <sup>1</sup> Seats, 31 Dec. <sup>1</sup>
	Lukumäärä Antalet Number	Istumapaikat Sittplatser Seats		Lukumäärä Antalet Number	Istumapaikat Sittplatser Seats	
			1 000 kpl - st. - seats			1 000 kpl - st. - seats
1977 .....	+ 4,1	+ 4,6	5 315	- 0,8	+ 0,6	372
1978 .....	+ 3,7	+ 4,0	5 526	+ 0,2	+ 1,3	377
1979 .....	+ 4,9	+ 5,2	5 808	+ 0,5	+ 1,4	382
1980 .....	+ 4,8	+ 5,1	6 101	+ 1,6	+ 2,5	392
1981 .....	+ 4,3	+ 4,5	6 375	+ 1,0	+ 1,8	399
1982 .....	+ 5,6	+ 5,9	6 749	+ 0,1	+ 1,0	403
1983 .....	+ 4,3	+ 4,4	7 044	+ 0,4	+ 1,3	408
1984 .....	+ 4,5	+ 4,6	7 365	- 0,4	+ 0,4	410
1985 .....	+ 4,9	+ 4,9	7 728	- 0,6	- 0,1	409
1986 .....	+ 4,8	+ 4,8	8 100	+ 1,7	+ 1,2	414
1987 .....	+ 4,9	+ 4,9	8 497	+ 0,7	+ 4,3	432

<sup>1</sup> Mukaanluettuna kuljettaja - Inkl. förare - Incl. driver

A8. TAULUKKO - TABELL - TABLE

TAVARANKULJETUSAJONEUVOJEN KOKONAISKAPASITEETTI JA LUKUMÄÄRÄ VUOSIEN 1975-1987 LOPUSSA  
GODSTRANSPORTKAPACITET OCH ANTALET LASTFORDON I SLUTET AV ÅREN 1975-1987  
TOTAL LOAD CAPACITY AND NUMBER OF GOODS VEHICLES, 31 DECEMBER 1975-1987

Vuosi År Year	Tavarankuljetuskapasiteetti <sup>1</sup> Godstransportkapacitet <sup>1</sup> Total load capacity <sup>1</sup>		Tavarankuljetusajoneuvojen lukumäärä <sup>1</sup> Antalet lastfordon <sup>1</sup> Number of goods vehicles <sup>1</sup>	
	1 000 t	Muutos % edellisestä vuodesta Förändrings % jämfört med föregående år Change % from previous year	Luku- määrä Antal Number	Muutos % edellisestä vuodesta Förändrings % jämfört med föregående år Change % from previous year
1975 .....	561	.	142 345	.
1976 .....	597	+ 6,4	147 342	+ 3,5
1977 .....	616	+ 3,2	152 347	+ 3,4
1978 .....	638	+ 3,6	156 444	+ 2,7
1979 .....	671	+ 5,2	162 011	+ 3,6
1980 .....	703	+ 4,8	169 826	+ 4,8
1981 .....	727	+ 3,4	177 138	+ 4,3
1982 .....	781	+ 7,4	185 833	+ 4,9
1983 .....	818	+ 4,7	194 178	+ 4,5
1984 .....	834	+ 1,9	201 678	+ 3,9
1985 .....	857	+ 2,8	207 389	+ 2,8
1986 .....	913	+ 6,5	219 352	+15,8
1987 .....	944	+ 3,4	231 918	+ 5,7

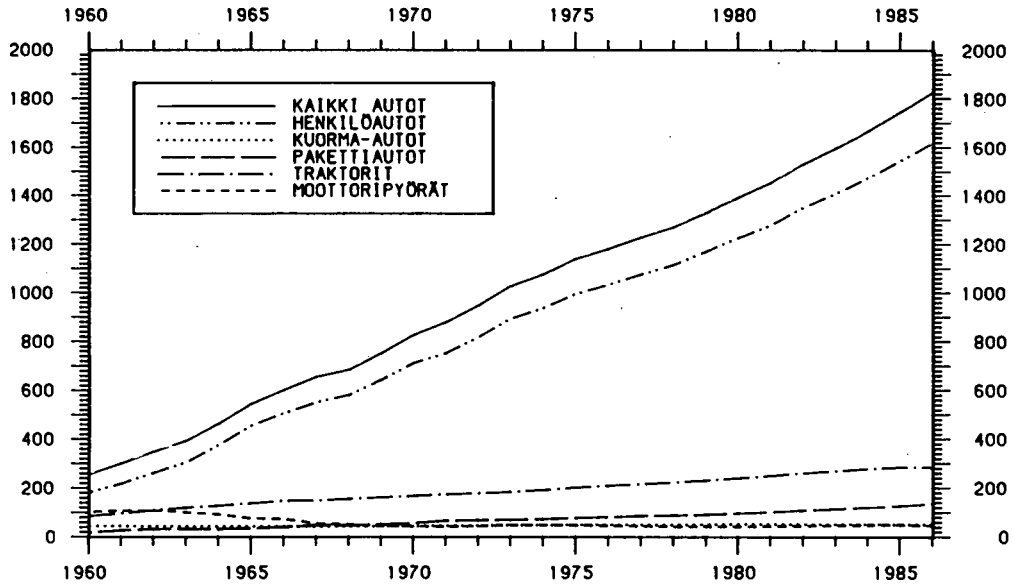
<sup>1</sup> Kuorma- ja pakettiautot, puoliperävaunut ja varsinaiset perävaunut (>750 kg).

<sup>1</sup> Lastbilar, påhängsvagnar och släpvagnar (>750 kg).

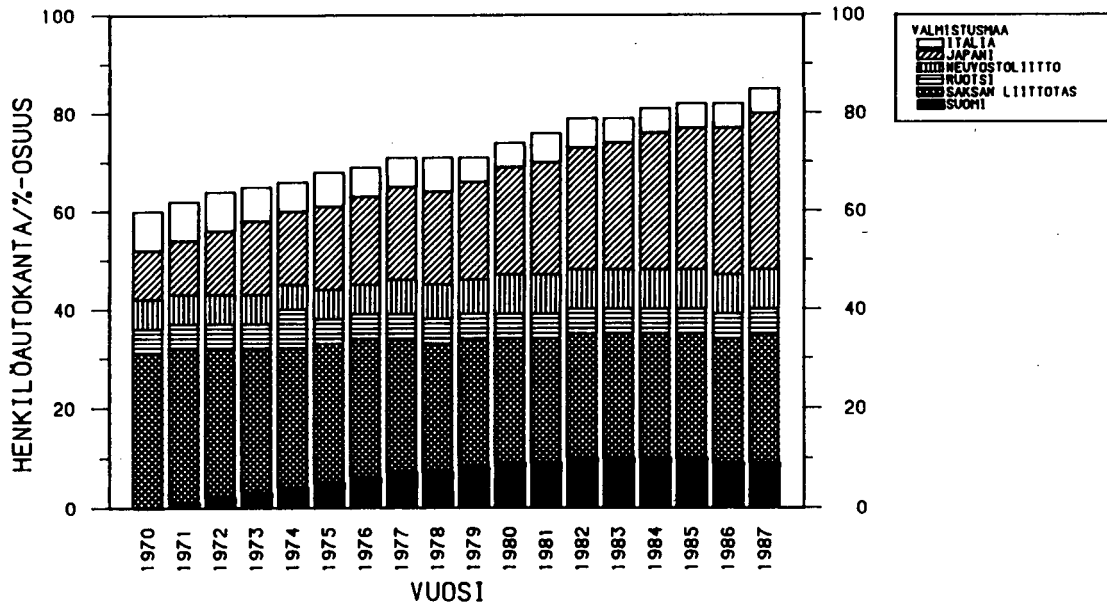
<sup>1</sup> Lorries, semitrailers and trailers (>750 kg).



### AJONEUVOKANTA SUOMESSA VUOSIEN 1960-1987 LOPUSSA



### HENKILÖAUTOKANNAN JAKAANTUMINEN YLEISIMPIEN VALMISTUSMAIDEN MUKAAN 1970-1987







REKISTERISSÄ OLEVIEN AJONEUVOJEN LUKUMÄÄRÄ AJONEUVON KOTIKUNNAN MUKAAN 31.12.1987  
 AN TAL REGISTERADE FORDON EFTER KOMMUN 31.12.1987  
 NUMBER OF REGISTERED VEHICLES BY MUNICIPALITY, 31 DECEMBER 1987

LÄÄNI, KUNTA LÄN, KOMMUN PROVINCE, MUNICIPALITY	KUORMA-AUTOT TUNGA LASTBILAR HEAVY LORRIES		ERIKOISAUTOT SPECIALBILAR SPECIAL AUTOMOBILES		MOOT- TORI- TYÖ- MOTOR- CYKLAR MOTOR CYCLES		TRAK- TORIT TRAK- TORER AGRI- CULT. TRACT- ORS		MOOTI- TORI- TYÖ- KONEET MOTOR- REDSK. MOTOR DRIVEN MACH- INES		MAT- KAILU- PERÄ- VAUNUT HUS- VAGNAR CARA- VANS		PUOLI- PERÄ- VAUNUT PÄ- HÄNGS- VAGNAR SEMI- TRAIL- ERS		MUUT PERÄVAU- NUT-SÄÄPVAGNAR TRAILERS YHT. SUMMA TOTAL		HENKILÖ- AUTOT/ 1000 ASUK. PERSON- BILAR PASS. CARS/ 1000 INHAB.		VÄKI- LUKU FOLK MÄNGD POPU- LATION 1.1.		
	YHT. SUMMA TOTAL	AMMAT- TIM. MÄSS. HIRE/ REWARD	AMMAT- TIM. YRKES- MÄSS. HIRE/ REWARD	AMMAT- TIM. YRKES- MÄSS. HIRE/ REWARD	YHT. SUMMA TOTAL	AMMAT- TIM. YRKES- MÄSS. HIRE/ REWARD	YHT. SUMMA TOTAL	AMMAT- TIM. YRKES- MÄSS. HIRE/ REWARD	YHT. SUMMA TOTAL	AMMAT- TIM. YRKES- MÄSS. HIRE/ REWARD	YHT. SUMMA TOTAL	AMMAT- TIM. YRKES- MÄSS. HIRE/ REWARD	YHT. SUMMA TOTAL	AMMAT- TIM. YRKES- MÄSS. HIRE/ REWARD	YHT. SUMMA TOTAL	AMMAT- TIM. YRKES- MÄSS. HIRE/ REWARD					
UUENMAAN LÄÄNI																					
KAUPUNGIT																					
ESPOO	785	265	763	243	8	202	1497	910	318	1586	86	4234	426	343	160480						
HANKO	91	38	91	25	0	20	94	128	62	72	10	568	42	307	11924						
HELSINKI	5032	2075	4915	1128	55	978	4205	2205	1520	3189	1437	9097	1341	316	487428						
HYVINKÄÄ	441	203	435	135	5	124	513	756	146	598	68	1915	259	348	38851						
JÄRVENPÄÄ	171	50	163	53	2	41	355	191	51	406	2	1073	84	342	27979						
KARJAA	92	62	91	27	3	16	139	502	31	107	8	579	65	389	8467						
KARKKILA	89	41	88	29	5	23	135	467	23	79	3	512	70	371	8415						
KAUNIAINEN	25	6	23	11	0	5	133	44	38	38	0	235	22	328	7765						
KERAVA	126	49	124	78	2	71	333	128	53	331	11	920	45	384	26514						
LOHJA	164	72	161	44	5	36	201	172	59	201	17	854	80	384	14900						
LOVIISA	266	33	264	44	3	21	73	130	29	67	7	502	21	320	8647						
PORVOO	197	123	197	43	3	49	258	246	51	194	10	991	113	369	19638						
TAMMISAARI	994	376	965	298	12	253	1455	1033	528	1983	134	4364	392	334	146558						
VANTAA																					
MUUT KUNNAT																					
ARTJÄRVI	16	8	16	6	0	4	30	470	3	5	0	94	15	352	1740						
ASKOLA	56	21	56	25	3	23	60	657	24	38	0	239	25	371	4109						
INKOO	56	35	56	18	1	12	56	681	15	31	0	305	29	403	4444						
KARJALOHJA	13	5	13	4	0	3	11	192	1	9	0	67	4	340	1294						
KIRKKONUMMI	168	61	168	68	5	51	302	745	61	218	17	987	129	361	23671						
LAPINJÄRVI	67	35	65	11	0	7	39	788	16	16	2	223	37	337	3320						
LILJENDAL	35	25	34	7	0	4	13	384	11	10	12	109	22	378	1466						
LOHJAN KUNTA	234	120	231	48	3	43	244	778	63	226	18	1206	141	383	17459						
MYRSKYLÄ	41	27	41	3	1	1	31	452	9	14	1	133	29	358	1978						
MÄNTSÄLÄ	224	129	220	46	1	38	203	1572	68	131	16	843	122	379	12962						
NUMMI-PUSULA	80	33	79	15	1	12	71	1014	30	34	5	366	35	386	5356						
NURMIJÄRVI	430	209	428	81	2	70	384	1476	114	440	45	1672	242	390	25322						
ORIMATTILA	189	80	189	25	2	18	188	1617	62	117	4	856	103	360	13485						
PERNAJA	56	42	54	12	0	6	40	633	19	17	3	252	34	329	3618						
POHJA	43	18	42	16	1	11	55	284	24	44	5	310	26	310	5430						
PORVAINEN	27	15	27	5	0	4	34	373	10	25	1	174	81	361	2747						
PORVOON MLK	181	96	179	78	8	54	314	1426	105	136	19	1042	81	342	20518						
PUKKILA	52	29	52	4	0	3	27	496	14	7	6	110	24	355	1664						
RUOTSINPYHTÄÄ	37	26	36	9	0	8	52	460	19	28	4	189	11	354	3367						
SAMMATTI	8	3	8	3	0	2	24	152	8	8	0	85	7	401	1102						
SIPOO	190	96	184	50	4	31	264	1209	40	148	20	951	103	374	14030						

TILASTOKESKUS - STATISTIKCENTRALEN - CENTRAL STATISTICAL OFFICE  
B 1 TAULUKKO - TABLE

24.5.1988

2/1

REKISTERISSÄ OLEVIEN AJONEUVOJEN LUKUMÄÄRÄ AJONEUVON KOTIKUNNAN MUKAAN 31.12.1987  
ANTAL REGISTRERADE FORDON EFTER KOMMUN 31.12.1987  
NUMBER OF REGISTERED VEHICLES BY MUNICIPALITY, 31 DECEMBER 1987

LÄÄNI, KUNTA LÄN, KOMMUN PROVINCE, MUNICIPALITY	KAIKKI AUTOT - ALLA BILAR - ALL AUTOMOBILES				HENKILÖAUTOT PERSONBILAR PASSENGER CARS				LINJA-AUTOT BUSSAR BUSES				PAKETTIAUTOT LÄTTA LASTBILAR LIGHT LORRIES			
	YH- TEENSÄ SUMMA TOTAL	AMMAT- TIMAISET YRKES- MÄSSIGA OPERATED FOR HIRE OR REWARD	AMMAT- TIMAISET YRKES- MÄSSIGA OPERATED FOR HIRE OR REWARD	BENSIINIKÄYT- TÖISET-BENSIN PETROL OIL	DIESELÖLJY- KÄYTT.-DIESEL OIL	YHT. SUMMA TOTAL	AMMAT- TIM. YRKES- MÄSS. HIRE/ REWARD	BEN- SINIIN BENSIN PETROL	YHT. SUMMA TOTAL	AMMAT- TIM. YRKES- MÄSS. HIRE/ REWARD	YHT. SUMMA TOTAL	AMMAT- TIM. YRKES- MÄSS. HIRE/ REWARD	DIESEL DIESEL	YHT. SUMMA TOTAL	AMMAT- TIM. YRKES- MÄSS. HIRE/ REWARD	
SIUNTIO	1896	30	1588	1	308	29	1507	9	1507	2	0	2	199	2	122	
TENHOLA	1324	60	1100	0	224	60	1011	11	1011	5	5	5	182	1	102	
TUUSULA	11128	238	9080	4	2047	234	8803	23	8803	44	38	44	1017	8	761	
VIHTI	8844	112	7279	3	1565	109	7085	28	7085	3	0	3	705	3	529	
YHTEENSÄ	456562	10768	391655	523	64860	10245	380292	2653	380292	2556	2388	2554	34462	623	23833	

TURUN JA PORIN LÄÄNI

KAUPUNGIT HARJAVALTA HUITTINEN IKKAALINEN KANKAANPÄÄ KOKEMÄKI LAITILA LOIMAA LOIMATALI PARAINEN PARKANO PORI RAISIO RAUMA SALO TURKU UUSIKAUPUNKI VAMMALA	HENKILÖAUTOT PERSONBILAR PASSENGER CARS				LINJA-AUTOT BUSSAR BUSES				PAKETTIAUTOT LÄTTA LASTBILAR LIGHT LORRIES						
	YHT. SUMMA TOTAL	AMMAT- TIM. YRKES- MÄSS. HIRE/ REWARD	BEN- SINIIN BENSIN PETROL	YHT. SUMMA TOTAL	AMMAT- TIM. YRKES- MÄSS. HIRE/ REWARD	YHT. SUMMA TOTAL	AMMAT- TIM. YRKES- MÄSS. HIRE/ REWARD	DIESEL DIESEL	YHT. SUMMA TOTAL	AMMAT- TIM. YRKES- MÄSS. HIRE/ REWARD	YHT. SUMMA TOTAL	AMMAT- TIM. YRKES- MÄSS. HIRE/ REWARD	DIESEL DIESEL	YHT. SUMMA TOTAL	AMMAT- TIM. YRKES- MÄSS. HIRE/ REWARD
KAUPUNGIT	3868	98	3260	5	608	93	3169	14	3169	14	12	14	328	3	245
HARJAVALTA	4737	260	3472	2	1265	258	3330	16	3330	103	97	103	568	2	437
HUITTINEN	3301	93	2625	3	676	280	2542	21	2542	30	28	29	307	2	230
IKKAALINEN	5470	115	4203	0	1267	115	4075	22	4075	34	29	34	631	3	507
KANKAANPÄÄ	4402	225	3404	0	997	225	3248	22	3248	8	8	8	527	4	381
KOKEMÄKI	4379	53	3464	2	915	51	3313	12	3313	6	0	6	569	1	422
LAITILA	3670	52	3007	6	663	46	2917	17	2917	10	7	10	341	4	261
LOIMAA	4148	65	3643	1	504	64	3511	15	3511	4	0	4	300	5	178
LOIMATALI	5039	119	4279	6	760	113	4053	19	4053	4	0	4	546	5	329
PARAINEN	3681	80	2913	0	767	80	2850	21	2850	3	2	3	316	5	260
PARKANO	30784	730	26414	10	4366	720	25681	90	25681	227	206	227	2204	15	1523
PORI	9166	144	8015	3	1150	141	7781	22	7781	7	5	7	600	8	376
RAISIO	11656	142	10383	5	1273	137	10037	31	10037	20	14	20	772	18	439
RAUMA	9298	190	7917	0	1381	190	7653	25	7653	70	58	69	766	4	519
SALO	62579	1727	55000	62	7573	1665	53336	210	53336	582	556	580	3988	74	2428
TURKU	5812	113	5035	4	776	109	4898	23	4898	21	20	21	408	12	281
UUSIKAUPUNKI	7090	161	5792	3	1297	158	5608	31	5608	14	11	14	718	7	547
VAMMALA	1565	29	1203	0	362	29	1149	9	1149	3	3	3	190	2	139
MUUT KUNNAT	395	33	294	1	101	32	283	3	283	24	24	24	50	1	40
ALASTARO	1323	17	1074	0	249	17	1036	4	1036	0	0	0	136	0	99
ASKAINEN	1423	58	1214	2	209	56	1163	11	1163	7	7	7	383	5	69
DRAGSFJÄRD	4192	174	3426	2	766	172	3288	29	3288	9	7	9	294	2	217
EURA	2661	42	2176	3	485	39	2095	15	2095	2	0	2	297	2	191
EURAJOKI	3510	62	2998	1	511	61	2888	10	2888	9	8	9	116	1	100
HALIKKO	937	41	649	0	288	41	633	11	633	4	4	4	20	0	12
HONKAJOKI	221	5	185	0	36	5	176	3	176	0	0	0	403	4	293
HOUTSKARI	3958	130	3054	4	904	126	2933	21	2933	14	12	14	16	0	11
HAMEENKYRÖ	87	2	70	0	17	2	65	1	65	0	0	0	105	0	83
INIÖ	952	17	769	0	183	17	743	8	743	0	0	0	105	1	83
JÄMIJÄRVI	1565	29	1203	0	362	29	1149	9	1149	3	3	3	190	2	139

TILASTOKESKUS - STATISTIKCENTRALEN - CENTRAL STATISTICAL OFFICE  
B 1 TAULUKKO - TABELL - TABLE

24.5.1988

2/2

REKISTERISSÄ OLEVIEN AJONEUVOJEN LUKUMÄÄRÄ AJONEUVON KOTIKUNNAN MUKAAN 31.12.1987  
ANTAL REGISTRERADE FORDON EFTER KOMMUN 31.12.1987  
NUMBER OF REGISTERED VEHICLES BY MUNICIPALITY, 31 DECEMBER 1987

LÄÄNI, KUNTA LÄN, KOMMUN PROVINCE, MUNICIPALITY	KUORMA-AUTOT TUNGA LASTBILAR HEAVY LORRIES		ERIKOISAUTOT SPECIALBILAR SPECIAL AUTOMOBILES		MOOT- TORI- PYÖRÄT MOTOR- MOTOR CYCLES	TRAK- TORIT TRAK- TORER AGRI- CULT. TRACT- ORS	MOOT- TORI- TYÖ- KONEET MOTOR- REDSK. MOTOR DRIVEN MACH- INES	MAT- KAILU- PERÄ- VAUNUT PÄ- HANGS- VAGNAR SEMI- TRAIL- ERS	MUUT PERÄVAU- NUT-SLÄPVAGNAR TRAILERS YHT. SUMMA TOTAL	HENKILÖ- AUTOT/ 1000 ASUK. PERSON- BILAR PASS. CARS/ 1000 INHAB.	VÄKI- LUKU FOLK- MÄNGD POPU- LATION 1.1.
	YHT. SUMMA TOTAL	AMMAT- DIESEL TIM. YRKES- MÄSS. HIRE/ REWARD	AMMAT- DIESEL TIM. YRKES- MÄSS. HIRE/ REWARD	YHT. SUMMA TOTAL							
SIUNTIO	34	19	33	12	9	468	19	35	284	31	4035
TENHOLA	53	41	53	19	10	611	23	14	235	47	2976
TUUSULA	367	167	356	100	90	708	107	430	1455	219	25759
VIHTI	244	78	244	69	51	1171	66	274	1215	175	19890
YHTEENSÄ	11449	4961	11217	2939	143	26189	3855	11373	39958	4724	337 1200642
TURUN JA PORIN LÄÄNI											
KAUPUNGIT	104	66	103	22	15	400	43	87	632	101	8929
HARJAVALTA	234	140	232	42	33	1301	49	72	666	206	9464
HUITTINEN	106	40	105	28	24	1232	37	39	477	60	8183
IKKAALINEN	197	57	197	33	29	1268	21	98	709	80	13652
KANKAANPÄÄ	246	185	246	36	26	1310	61	75	856	224	370
KOKEMÄKI	125	35	125	24	24	1663	36	98	648	53	9167
LAITILA	91	25	90	24	15	559	25	95	481	52	7072
LOIMAA	77	39	77	39	29	167	40	143	452	51	10464
NAANTALI	139	90	138	38	30	633	58	76	574	82	11732
PARAINEN	116	50	115	17	11	1048	32	47	583	79	8674
PARKANO	804	399	794	230	187	1951	212	658	4476	437	77763
PORI	201	108	196	53	48	324	48	385	1007	110	19987
RAISIO	227	76	227	63	50	319	200	204	1460	77	342
RAUMA	295	97	294	50	35	843	79	336	1061	97	30909
SALO	1795	860	1750	463	405	2077	498	2016	5040	767	20645
TURKU	123	58	123	36	26	772	31	144	733	50	161292
UUSIKAUPUNKI	211	108	210	50	38	1604	65	133	997	142	14302
VAMMALA	44	15	43	8	6	817	13	20	231	28	3491
MUUT KUNNAT	9	5	9	5	4	214	1	3	52	4	866
ALASTARO	40	12	40	9	8	383	15	48	186	21	2781
ASKAINEN	58	39	58	8	6	283	11	20	163	16	4203
AURA	166	130	165	34	23	1000	25	76	820	146	9545
DRAGSFJÄRD	58	25	58	20	16	816	33	42	442	31	5835
EURAJOKI	93	43	91	19	16	1092	17	100	474	42	8236
HALIKKO	42	25	42	6	6	702	9	8	149	28	2479
HONKAJOKI	4	2	4	2	1	225	0	0	41	0	739
HOUTSKARI	180	91	178	29	20	1172	61	66	691	149	9166
HÄMEENKYRÖ	2	1	2	0	0	74	0	0	4	0	269
INIO	25	7	25	7	3	576	4	6	148	10	2426
JÄMIJÄRVI											



TILASTOKESKUS - STATISTIKCENTRALEN - CENTRAL STATISTICAL OFFICE  
 B 1 TAULUKKO - TABELL - TABLE

24.5.1988

3/2

REKISTERISSÄ OLEVIEN AJONEUVOJEN LUKUMÄÄRÄ AJONEUVON KOTIKUNNAN MUKAAN 31.12.1987

ANTAL REGISTRERADE FORDON EFTER KOMMUN 31.12.1987  
 NUMBER OF REGISTERED VEHICLES BY MUNICIPALITY, 31 DECEMBER 1987

LÄÄNI, KUNTA LÄN, KOMMUN PROVINCE, MUNICIPALITY	KUORMA-AUTOT TUNGA LASTBILAR HEAVY LORRIES		ERIKOISAUTOT SPECIALBILAR SPECIAL AUTOMOBILES		MOOT- TORI- PYÖRÄT MOTOR- CYKLAR MOTOR CYCLES		TRAK- TORIT TRAK- TORER AGRI- CULT. TRACT- ORS		MOOT- TORI- TYÖ- KONEET MOTOR- REDSK. MOTOR DRIVEN MACH- INES		MAT- KAILU- PERÄ- VAUNUT HUS- VAGNAR CARA- VANS		PUOLI- PERÄ- VAUNUT PÄ- HÄNGS- VAGNAR SEMI- TRAIL- ERS		MUUT PERÄVAU- NUT-SLÄPVAGNAR TRAILERS SUMMA TOTAL		HENKILÖ- AUTOT/ 1000 ASUK. PERSON- BILAR CARS/ 1000 INHAB.		VÄKI- LUKU FOLK- MÄNGD POPUL- ATION I.I.	
	YHT. SUMMA TOTAL	AMMAT- TIM. YRKES- MÄSS/ HIRE/ REWARD	AMMAT- TIM. YRKES- MÄSS/ HIRE/ REWARD	YHT. SUMMA TOTAL	AMMAT- TIM. YRKES- MÄSS/ HIRE/ REWARD	YHT. SUMMA TOTAL	AMMAT- TIM. YRKES- MÄSS/ HIRE/ REWARD	YHT. SUMMA TOTAL	AMMAT- TIM. YRKES- MÄSS/ HIRE/ REWARD	YHT. SUMMA TOTAL	AMMAT- TIM. YRKES- MÄSS/ HIRE/ REWARD	YHT. SUMMA TOTAL	AMMAT- TIM. YRKES- MÄSS/ HIRE/ REWARD	YHT. SUMMA TOTAL	AMMAT- TIM. YRKES- MÄSS/ HIRE/ REWARD	YHT. SUMMA TOTAL	AMMAT- TIM. YRKES- MÄSS/ HIRE/ REWARD	YHT. SUMMA TOTAL	AMMAT- TIM. YRKES- MÄSS/ HIRE/ REWARD	YHT. SUMMA TOTAL
KAARINA	146	50	145	61	0	55	154	283	46	241	9	788	42	401	16596					
KALANTI	29	11	29	10	0	6	38	720	16	33	1	292	23	362	3822					
KARINAINEN	63	35	62	8	0	7	18	422	16	35	0	212	48	381	2310					
KARVIA	47	23	47	10	3	7	24	936	14	7	5	185	33	349	3539					
KEMIO	51	24	51	16	3	14	45	764	15	26	0	258	33	405	3442					
KIHNIO	39	19	39	7	1	6	18	465	14	15	6	182	23	343	2818					
KIIKALA	29	13	29	4	0	3	34	560	15	13	1	110	22	363	2085					
KIIKOINEN	33	23	32	7	0	4	8	346	2	6	0	99	28	335	1423					
KISKO	37	13	37	5	0	4	23	490	13	17	4	139	20	363	2100					
KIUKAINEN	45	21	45	10	0	9	35	699	5	37	9	276	32	364	4008					
KODISJOKI	7	4	7	3	0	1	2	115	1	13	0	33	3	376	569					
KORPPOO	4	3	4	5	0	2	9	177	3	7	0	46	0	276	1131					
KOSKI TL	31	14	31	13	2	8	35	776	11	20	0	154	19	362	2892					
KULLAA	22	14	22	7	0	4	23	323	8	15	1	157	13	384	1767					
KUSTAVI	23	4	23	5	0	4	13	233	1	4	0	62	7	332	1193					
KUUSJOKI	41	10	41	8	0	7	13	520	8	11	0	133	22	411	1884					
KÖYLIO	49	18	48	12	0	7	46	746	13	9	1	272	31	388	3386					
LAPPI	28	18	27	9	0	6	52	501	22	23	0	236	21	380	3397					
LAVIA	27	12	27	7	1	4	19	553	5	9	1	118	16	347	2796					
LEMU	12	8	12	3	0	1	13	196	1	12	0	73	8	396	1181					
LIETO	154	73	154	35	3	30	151	875	37	182	11	768	80	406	11211					
LOIMAAN KUNTA	89	24	89	8	1	8	63	1607	19	50	2	416	50	365	6584					
LOUVIA	17	6	17	5	0	1	30	304	9	17	0	276	25	362	3444					
MARTTILA	66	32	64	6	0	3	48	666	14	17	6	154	38	381	2243					
MASKU	62	17	61	13	0	10	57	349	12	43	1	261	13	422	4073					
MELLILÄ	31	12	31	6	0	5	23	455	11	8	1	124	18	403	1413					
MERIKARVIA	44	17	42	18	2	12	28	554	21	14	1	236	23	308	4192					
MERIMASKU	8	2	8	1	0	0	0	151	0	4	0	44	3	348	1018					
MIEIÄSKU	24	10	23	8	3	6	14	356	9	11	2	125	21	397	1581					
MIEIÖINEN	55	13	53	8	0	6	28	594	20	13	4	159	28	368	2852					
MOUHIJÄRVI	12	6	12	4	1	4	12	242	5	13	0	102	4	396	1362					
MUURLA	85	38	83	15	0	12	61	1075	25	62	1	430	51	398	5924					
MYNÄMÄKI	75	29	75	13	1	10	136	725	31	80	2	459	55	381	6435					
NAKKILA	19	7	19	5	1	4	12	285	5	4	5	67	6	327	1447					
NAUVO	78	33	78	22	2	20	55	471	27	65	4	541	62	372	6011					
NOORMARKKU	45	26	45	17	3	13	50	696	20	51	1	279	26	421	3679					
NOUSIAINEN	44	16	44	7	0	6	22	414	38	13	1	100	10	396	1460					
ORIPÄÄ	123	34	122	23	2	17	95	807	20	118	3	530	42	381	9093					
PAIMIO	108	56	107	23	0	15	68	1032	16	67	9	431	64	356	6615					
PERNIO	44	23	42	17	1	15	56	602	14	32	4	185	16	389	3484					
PERTTELI	69	24	67	17	0	16	71	350	19	82	4	319	21	392	5686					

TILASTOKESKUS - STATISTIKCENTRALEN - CENTRAL STATISTICAL OFFICE  
B 1 TAULUKKO - TABELL - TABLE

24.5.1988

4/1

REKISTERISSÄ OLEVIEN AJONEUVOJEN LUKUMÄÄRÄ, AJONEUVON KOTIKUNNAN MUKAAN 31.12.1987  
ANTAL REGISTRERADE FORDON EFTER KOMMUN 31.12.1987  
NUMBER OF REGISTERED VEHICLES BY MUNICIPALITY, 31 DECEMBER 1987

KAIKKI AUTOT - ALLA BILAR - ALL AUTOMOBILES

YH- AMMAT- BENSIINIKÄYTT- DIESELÖLJY-  
TEENSA TIMAISET TOISET-BENSIN KÄYTT.-DIESEL  
SUMMA YRKES- PETROL AMMAT- OIL  
TOTAL MASSIGA YHT. AMMAT- AMMAT-  
OPERATED YHT. TIM. TIM. AMMAT-  
FOR MASSA OPERATED YHT. TIM. AMMAT-  
HIRE OR MASSA OPERATED YHT. TIM. AMMAT-  
REWARD MASSA OPERATED YHT. TIM. AMMAT-  
REWARD

LÄÄNI, KUNTA  
LÄN, KOMMUN  
PROVINCE,  
MUNICIPALITY

POMARKKU  
PUNKALAIIDUN  
PYHÄRANTA  
PÖYTYÄ  
RAUMAN MLK  
RUSKO  
RYMÄTTYLÄ  
SAUVO  
SIIKAINEN  
SUODENNIEMI  
SUOMUSJÄRVI  
SÄYLÄ  
SARKISALO  
TAIVASSALO  
TARVASJOKI  
ULVILA  
VAHTO  
VAMPULA  
VEHMAA  
VELKUA  
VILJAKKALA  
VÄSTANFJÄRD  
YLÄNE  
ÄETSÄ

HENKILÖAUTOT  
PERSONBILAR  
PASSENGER CARS

YHT. AMMAT- BEN-  
SUMMA TIM. SINI  
TOTAL YRKES- BENSIN  
HIRE/ MASS. PETROL  
REWARD

LINJA-AUTOT  
BUSSAR  
BUSES

YHT. AMMAT-  
SUMMA TIM. YRKES-  
TOTAL YRKES- BENSIN  
HIRE/ MASS. PETROL  
REWARD

PAKETTIAUTOT  
LÄTTA LASTBILAR  
LIGHT LORRIES

YHT. AMMAT-  
SUMMA TIM. YRKES-  
TOTAL YRKES- BENSIN  
HIRE/ MASS. PETROL  
REWARD

1153	21	937	2	215	19	1011	8	911	0	0	0	0	0	100	0	77
2086	44	1549	1	537	43	1724	16	1491	7	7	7	7	7	299	1	244
1034	16	849	0	185	16	911	5	811	1	1	1	1	1	94	0	58
1651	43	1234	0	417	43	1337	8	1187	0	0	0	0	0	215	1	170
4032	108	3438	2	594	106	3554	20	3312	38	35	35	35	35	340	5	215
1194	15	1017	0	177	15	1033	3	971	0	0	0	0	0	121	1	77
752	16	589	0	163	16	591	5	548	0	0	0	0	0	135	2	96
1190	47	910	1	280	46	941	9	853	19	19	19	19	19	187	0	135
897	34	690	1	207	33	762	4	671	6	4	4	4	4	92	0	73
609	14	455	0	154	14	496	5	437	0	0	0	0	0	86	0	70
592	7	496	0	96	7	507	4	466	0	0	0	0	0	66	0	39
2422	75	1958	0	463	75	2111	11	1904	4	4	4	4	4	202	2	151
281	10	231	0	50	10	244	2	224	0	0	0	0	0	23	0	17
897	32	734	2	163	30	741	5	701	1	1	1	1	1	104	3	73
784	20	616	1	168	19	664	4	595	0	0	0	0	0	83	0	63
5226	86	4406	0	819	86	4680	17	4297	15	11	11	11	11	402	3	299
649	18	529	0	120	18	550	3	512	0	0	0	0	0	74	1	59
942	22	745	0	197	22	771	7	702	0	0	0	0	0	143	1	103
1281	37	1040	2	241	35	1067	12	984	6	6	6	6	6	146	3	95
43	0	38	0	5	0	39	0	36	0	0	0	0	0	3	0	2
784	20	612	0	172	20	658	7	581	0	0	0	0	0	92	0	63
368	9	313	0	55	9	318	5	300	1	1	1	1	1	40	0	28
993	19	806	0	187	19	873	7	781	0	0	0	0	0	86	1	64
2422	48	1975	0	447	48	2077	13	1904	0	0	0	0	0	267	2	204
299712	7105	251133	176	48552	6929	261284	1248	242601	1467	1338	1462	1462	1462	26130	258	18131
AHVENANMAA																
5818	115	5227	16	589	99	4975	33	4833	2	1	2	2	2	636	3	264
KAUPUNGIT MAARIANHAMINA																
219	12	175	0	44	12	156	5	148	0	0	0	0	0	50	0	24
412	30	345	4	67	28	318	6	304	14	14	13	13	13	66	0	27
1281	26	1107	2	174	22	1076	13	1026	6	6	6	6	6	170	0	96
263	7	220	0	43	7	202	4	191	0	0	0	0	0	52	0	25
236	10	197	0	39	10	170	5	158	0	0	0	0	0	60	0	22
709	21	598	2	110	19	563	11	535	0	0	0	0	0	122	0	62
1645	24	1446	1	199	23	1397	11	1330	0	0	0	0	0	210	0	100
200	10	176	4	24	6	161	5	155	0	0	0	0	0	33	0	13

TILASTOKESKUS - STATISTIKCENTRALEN - CENTRAL STATISTICAL OFFICE  
B 1 TAULUKKO - TABELL - TABLE

24.5.1988

4/2

REKISTERISSÄ OLEVIEN AJONEUVOJEN LUKUMÄÄRÄ AJONEUVON KOTIKUNNAN MUKAAN 31.12.1987  
ANTAL REGISTRERADE FORDON EFTER KOMMUN 31.12.1987  
NUMBER OF REGISTERED VEHICLES BY MUNICIPALITY, 31 DECEMBER 1987

LÄÄNI, KUNTA LAN, KOMMUN PROVINCE, MUNICIPALITY	KUORMA-AUTOT TUNGA LASTBILAR HEAVY LORRIES		ERIKOISAUTOT SPECIALBILAR SPECIAL AUTOMOBILES		MOOT- TORI- PYÖRÄT MOTOR- CYCLAR MOTOR CYCLES	TRAK- TORIT TRAK- TORER TORER AGRI- CULT TRACT- ORS	MOOT- TORI- TYÖ- KONEET MOTOR- REDSK. MOTOR DRIVEN MACH- INES	MAT- KAILU- PERÄ- VAUNUT HANGS- VAGNAR SEMI- TRAIL- ERS	MUUT PERÄVAU- NUT-SLÄPVAGNAR TRAILERS YHT. SUMMA TOTAL	HENKILÖ- AUTOT/ 1000 ASUK. PERSON- BILLAR PASS. CARS/ 1000 INHAB.	VÄKI- LUKU FOLK- MÄNGD POPUL- ATION 1.1.
	YHT. SUMMA TOTAL	AMMAT- TIM YRKES- HIRE/ REWARD	AMMAT- TIM YRKES- HIRE/ REWARD	YHT. SUMMA TOTAL							
POMARKKU	29	13	29	13	23	453	4	10	193	339	2981
PUNKALAIIDUN	45	18	45	11	60	1067	28	20	257	392	4388
PYHÄRANTA	24	10	24	4	19	333	5	14	164	385	2364
PÖYTYÄ	80	34	80	19	46	950	12	26	269	369	3620
RAUMAN MLK	78	44	78	22	94	589	25	104	747	408	8706
RUSKO	27	10	27	13	43	205	6	41	176	398	2590
RYMÄTTYLÄ	22	9	21	4	19	425	7	8	81	319	1852
SAUVO	34	19	33	9	28	693	10	19	182	359	2619
SIIKAINEN	31	19	31	6	16	530	6	10	139	314	2426
SUODENNIEMI	20	9	20	5	16	448	1	1	71	325	1526
SUOMUSJÄRVI	13	2	13	6	35	278	6	3	62	369	1373
SÄKYLÄ	83	56	83	22	47	551	27	45	536	400	5271
SÄRKISALO	12	8	12	2	7	109	3	8	47	281	866
TAIVASSALO	39	23	39	12	37	422	10	6	131	368	2013
TARVASJOKI	30	16	30	7	16	442	10	10	119	375	1768
ULVILA	100	54	99	29	106	531	40	126	917	382	12221
VAAHTO	22	14	22	3	15	243	6	19	91	373	1472
VAMPULA	21	14	21	7	26	599	8	7	108	390	1976
VELKUA	49	19	49	13	37	616	32	20	183	377	2828
VILJAKKALA	1	0	0	0	0	25	1	0	2	198	196
VÄSTANFJÄRD	22	12	22	12	26	310	5	8	105	352	1868
YLÄNE	7	3	7	2	7	155	2	2	49	354	897
ÄETSÄ	25	10	25	9	29	565	5	23	140	354	2465
	53	32	50	25	43	553	13	43	324	372	5572
YHTEENSÄ	8694	4111	8591	2137	7790	58352	2591	7168	39177	365	713977
AHVENANMAA											
KAUPUNGIT MAARIANHAMINA	169	78	159	36	185	212	55	17	688	503	9886
MUUT KUNNAT											
BRÄNDÖ	12	7	12	1	0	142	7	0	43	294	530
ECKERÖ	11	10	10	3	16	138	6	1	65	419	758
FINSTRÖM	16	7	16	13	42	344	14	2	179	496	2165
FÖGLÖ	7	3	7	2	6	113	4	0	35	591	591
GETA	5	5	5	1	2	120	6	0	24	386	440
HAMMARLAND	19	10	17	5	24	270	10	3	100	466	1207
JOMALA	28	13	28	10	67	403	16	5	192	488	2861
KUMLINGE	5	5	5	1	3	123	4	0	41	350	459



TILASTOKESKUS - STATISTIKCENTRALEN - CENTRAL STATISTICAL OFFICE  
 B 1 TAULUKKO - TABELL - TABLE

REKISTERISSÄ OLEVIENTAJONEUVOJEN LUKUMÄÄRÄ AJONEUVON KOTIKUNNAN MUKAAN 31.12.1987  
 ANTALEKISTERIÄREKISTERIÄ FORDON EFTER KOMMUN 31.12.1987  
 NUMBER OF REGISTERED VEHICLES BY MUNICIPALITY, 31 DECEMBER 1987

LÄÄNI, KUNTA LÄN, KOMMUN PROVINCE, MUNICIPALITY	YH- TEENÄSÄ TOTAL	AMMAT- TIMÄISSET MÄSSIGÄ OPERATED FOR HIRE OR REWARD				BENSIINIKÄYT- TÖISET-BENSIN PETROL YHT. AMMAT- YHT. AMMAT- SUMMA YHT. AMMAT- TOTAL SUMMA TOTAL YHT. YRKES- YHT. YRKESM MÄSS. FOR HIRE/ REWARD				HENKILÖAUTOT PERSONBILAR PASSENGER CARS				LINJA-AUTOT BUSSAR BUSES				PAKETTIAUTOT LÄTTÄ LORRIES													
		88	5	76	12	5	12	60	10	68	4	62	0	0	0	0	0	0	0	0	0	0	0	0	0	0	0	18	0	0	0
KÖKAR	88	5	76	12	5	68	4	62	0	0	0	0	0	0	0	0	0	18	0	0	0	5									
LEMLAND	601	11	541	60	10	503	5	482	0	0	0	0	0	0	0	0	85	1	0	1	29										
LUMPARLAND	154	6	138	16	5	132	3	127	0	0	0	0	0	0	0	0	14	1	0	0	4										
SALTVIK	878	19	753	125	17	729	6	697	0	0	0	0	0	0	0	0	121	0	0	0	67										
SOTTUNGA	62	2	56	6	1	51	1	49	0	0	0	0	0	0	0	0	9	0	0	0	2										
SUND	537	21	461	76	19	440	8	415	0	0	0	0	0	0	0	6	82	0	0	0	37										
VÄRDÖ	183	5	160	23	2	150	4	144	0	0	0	0	0	0	0	0	29	0	0	0	15										
YHTEENÄSÄ	13286	324	11676	1607	285	11091	124	10656	37	36	1757	36	36	4	792																
HÄMEEN LÄÄNI																															
KAUPUNGIT																															
FORSÄ	8696	158	7037	1659	153	7600	25	6830	43	37	747	37	43	8	556																
HÄMEENLAINNA	16780	329	14388	2391	317	14992	54	14001	43	84	1146	84	43	14	780																
LAHTI	33472	728	28831	4641	709	29903	105	28073	197	185	2263	185	197	29	1554																
MANTTÄ	3171	108	2697	474	108	2845	11	2630	2	0	178	0	2	2	114																
NOKIA	9452	100	8243	1208	98	8585	25	8045	4	0	623	0	4	3	435																
ORIVESI	3600	75	2957	642	74	3182	16	2864	8	7	296	7	8	2	208																
RIIHIMÄKI	62938	138	53384	1214	125	8597	23	8117	8	5	672	5	8	3	442																
TAMPERE	3082	35	2640	9547	1252	55753	205	51975	509	483	4500	483	508	74	3160																
TOIJALA	8619	238	7387	441	32	2775	12	2565	1	0	229	0	1	4	158																
VALKEAKOSKI	3790	77	3004	1232	235	7739	28	7209	33	28	548	28	33	10	380																
VIRRAT				786	77	3334	23	2923	12	9	323	9	12	5	245																
MUUT KUNNAT																															
ASIKKALA	3316	58	2735	581	54	2927	21	2648	0	0	299	0	0	4	218																
HATTULA	3511	66	2889	622	65	3067	12	2793	3	2	327	2	3	3	238																
HAUHO	1662	50	1312	350	49	1374	7	1261	0	0	327	0	0	1	159																
HAUSJÄRVI	3127	62	2603	524	56	2715	14	2483	10	0	206	10	10	4	196																
HOLLOLA	1126	23	6204	1157	110	6550	17	6035	3	3	306	3	3	8	441																
HUMPPILA	1126	23	884	242	23	980	7	859	0	0	598	0	0	0	88																
JANAKKALA	6392	121	5421	971	113	5611	19	5205	29	24	566	24	29	1	370																
JOKIOINEN	2466	55	1968	498	53	2131	9	1907	2	2	240	2	2	2	184																
JUUPAJOKI	953	49	727	226	44	817	11	703	5	5	85	5	5	1	63																
KALVOLA	1324	26	1062	262	26	1134	6	1016	3	3	140	3	3	0	97																
KANGASALA	7861	129	6669	1189	123	7045	22	6475	26	24	558	24	26	6	381																
KOSKI HL	856	23	670	186	23	710	6	640	0	0	106	0	0	0	79																
KUHMALAHTI	433	17	335	106	16	349	3	318	0	0	58	0	0	2	42																
KUOREVESI	1220	14	1033	186	13	1098	9	1010	3	0	88	0	3	1	68																
KURU	1195	43	920	275	43	1001	13	879	0	0	134	0	0	1	95																

TILASTOKESKUS - STATISTIKCENTRALEN - CENTRAL STATISTICAL OFFICE  
B 1 TAULUKKO - TABELL - TABLE

24.5.1988

5/2

REKISTERISSÄ OLEVIEN AJONEUVOJEN LUKUMÄÄRÄ AJONEUVON KOTIKUNNAN MUKAAN 31.12.1987  
ANTAL REGISTRERADE FORDON EFTER KOMMUN 31.12.1987  
NUMBER OF REGISTERED VEHICLES BY MUNICIPALITY, 31 DECEMBER 1987

LÄÄNI, KUNTA LÄN, KOMMUN PROVINCE, MUNICIPALITY	KUORMA-AUTOT TUNGA LASTBILAR HEAVY LORRIES		ERIKOISAUTOT SPECIALBILAR SPECIAL AUTOMOBILES		MOOT- TORI- PYÖRÄT MOTOR- TORER		TRAK- TORIT TRAK- TORER		MOOT- TORI- TYÖ- KONEET MOTOR- REDSK. MOTOR DRIVEN MACH- INES		MAT- KAILU- PERÄ- VAUNUT PÄ- HANGS- VAGNAR		PUOLI- PERÄ- VAUNUT PÄ- HANGS- VAGNAR		MUUT PERÄVAU- NUT-SLÄP TRAILERS YHT. SUMMA TOTAL		HENKILÖ- AUTOT/ 1000 ASUK- PERSON- BILAR PASS. CARS/ 1000 INHAB.		VÄKI- LUKU FOLK- MÄNGD POPUL- ATION 1.1.
	YHT. SUMMA TOTAL	AMMAT- TIM. YRKES- MÄSS. HIRE/ REWARD	YHT. SUMMA TOTAL	AMMAT- TIM. YRKES- MÄSS. HIRE/ REWARD	MOOT- TORI- CYK- LES	TRAK- TORIT CULT. ORS	MOOT- TORI- TYÖ- KONEET MOTOR- REDSK. MOTOR DRIVEN MACH- INES	MAT- KAILU- PERÄ- VAUNUT PÄ- HANGS- VAGNAR	PUOLI- PERÄ- VAUNUT PÄ- HANGS- VAGNAR	MUUT PERÄVAU- NUT-SLÄP TRAILERS YHT. SUMMA TOTAL	HENKILÖ- AUTOT/ 1000 ASUK- PERSON- BILAR PASS. CARS/ 1000 INHAB.	VÄKI- LUKU FOLK- MÄNGD POPUL- ATION 1.1.							
KÖKAR	1	1	1	0	5	68	3	0	0	0	0	13	0	245	277				
LEMLAND	10	5	10	0	18	141	3	3	3	0	0	107	9	442	1138				
LUMPARLAND	7	3	7	0	5	37	2	1	4	1	0	95	4	428	308				
SALTVIK	14	4	13	0	24	327	15	3	2	0	0	95	13	461	1580				
SOTTUNGA	2	1	2	0	2	37	4	0	4	0	0	7	0	340	150				
SUND	8	7	8	0	22	196	7	1	7	0	0	58	7	482	912				
VÄRDÖ	3	1	2	0	6	98	4	0	4	0	0	27	1	389	385				
YHTEENSÄ	317	160	302	0	437	2807	160	36	160	15	15	1711	222	469	23647				
HÄMEEN LÄÄNI																			
KAUPUNGIT																			
FORSSA	233	78	231	10	364	945	81	240	81	39	39	1177	126	380	19967				
HÄMEENLINNA	432	173	429	4	532	683	104	400	104	33	33	2062	194	354	42333				
LAHTI	953	394	936	15	918	916	192	686	192	70	70	3267	396	317	94234				
MÄNTTÄ	123	92	123	3	81	110	19	57	19	6	6	519	93	354	8025				
NOKIA	181	69	179	3	304	672	61	253	61	48	48	1211	115	349	24549				
ORIVESI	90	46	89	4	115	745	34	44	34	7	7	535	57	349	9099				
RIIHIMÄKI	233	105	231	2	276	447	73	312	73	20	20	1181	137	350	24546				
TAMPERE	1674	505	1650	17	1684	2245	550	1483	550	130	130	6277	589	327	170097				
TOIJALA	62	17	60	2	60	224	26	60	26	3	3	375	33	342	8109				
VALKEAKOSKI	250	170	250	2	225	672	70	172	70	28	28	1068	203	344	22445				
VIRRAT	92	39	92	1	95	1084	26	62	26	6	6	575	58	357	9319				
MUUT KUNNAT																			
ASIKKALA	73	31	72	2	101	888	26	40	26	7	7	429	44	340	8602				
HATTULA	88	48	87	1	145	688	19	87	19	9	9	561	52	376	8145				
HAUHO	58	30	58	2	50	733	21	14	21	0	0	241	25	337	4066				
HAUSJÄRVI	79	43	76	1	113	905	26	71	26	1	1	455	78	362	7483				
HOLLOLA	171	83	169	2	187	989	47	166	47	15	15	992	101	349	18847				
HUMPPILA	30	15	30	1	21	499	7	12	7	0	0	175	23	359	2727				
JANAKKALA	144	73	142	4	216	1325	44	150	44	5	5	963	130	377	14879				
JOKIOINEN	75	42	74	1	91	742	26	72	26	15	15	370	51	392	5434				
JUUPAJOKI	41	31	41	1	30	317	16	14	16	4	4	147	33	327	2494				
KALVOLA	32	15	32	2	34	369	14	41	14	1	1	187	28	325	3481				
KANGASALA	182	71	176	6	311	700	52	183	52	15	15	1082	119	348	20236				
KOSKI HL	34	17	34	0	14	443	19	11	19	1	1	147	19	314	2256				
KUHMALAHTI	18	12	18	0	6	253	5	9	5	6	6	51	5	325	1072				
KUOREVESI	23	4	23	0	48	281	9	16	9	1	1	176	2	343	3195				
KURU	49	28	49	1	24	505	16	13	16	0	0	171	27	314	3181				





TILASTOKESKUS - STATISTIKCENTRALEN - CENTRAL STATISTICAL OFFICE  
B 1 TAULUKKO - TABELL - TABLE

24.5.1988

7/1

REKISTERISSÄ OLEVIEN AJONEUVOJEN LUKUMÄÄRÄ AJONEUVON KOTIKUNNAN MUKAAN 31.12.1987  
ANTAL REGISTRERADE FORDON EFTER KOMMUN 31.12.1987  
NUMBER OF REGISTERED VEHICLES BY MUNICIPALITY, 31 DECEMBER 1987

KAIKKI AUTOT - ALLA BILAR - ALL AUTOMOBILES

YH- AMMAT- BENSIINIKÄYTT- DIESELÖLJY-  
TEENSÄ TIMAISET TOISET-BENSIN KÄYTT.-DIESEL  
SUMMA YRKES- PETROL AMMAT- YHT. AMMAT-  
TOTAL MASSIGA YHT. SUMMA YHT. SUMMA  
OPERATED MASSA YHT. YHT. YHT. YHT.  
FOR MASSA YHT. YHT. YHT. YHT.  
HIRE OR MASSA YHT. YHT. YHT. YHT.  
REWARD MASSA YHT. YHT. YHT. YHT.

	4498	83	3887	3	610	80	4047	15	3788	11	0	285	2	194
JOUTSENO	1117	17	915	0	202	17	974	9	892	0	0	104	0	85
LEMI	2149	55	1808	0	341	55	1911	18	1761	7	7	160	2	116
LUUMAKI	1040	45	889	0	151	45	925	12	862	14	14	69	0	45
MIEHIKKÄLÄ	523	8	443	0	78	8	464	5	427	0	0	44	0	30
NUIJAMAA	1960	41	1661	3	299	38	1754	15	1623	0	0	151	1	117
PARIKKALA	2014	47	1732	5	282	42	1788	12	1667	20	0	144	0	84
PYHTÄÄ	2045	46	1790	2	255	44	1878	18	1753	2	0	111	1	80
RAUTJARVI	2516	71	2151	5	365	66	2280	31	2096	3	0	162	1	113
RUOKOLAHTI	739	19	643	0	95	19	672	7	630	1	0	40	0	28
SAARI	1807	63	1508	3	299	60	1608	19	1479	5	5	125	1	99
SAVITAIPALE	410	16	341	1	69	15	357	6	332	0	0	31	0	23
SUOMENNIEMI	1661	27	1379	1	282	26	1470	10	1340	8	0	150	0	115
TAIPALSAARI	239	10	203	1	36	9	213	4	195	0	0	20	2	13
UUKUNIEMI	4006	56	3410	6	596	50	3609	23	3314	11	5	293	4	205
VALKEALA	4752	119	4108	1	644	118	4211	12	3971	5	5	335	5	206
VEHKALAHTI	1535	31	1300	0	235	31	1350	10	1246	0	0	125	1	74
VIROLAHTI	691	17	604	0	87	17	625	8	586	0	0	51	0	34
YLÄMAA	128652	2738	111648	84	16998	2654	115159	590	108400	473	395	8646	96	5653

MIKKELIN LÄÄNI

KAUPUNGIT  
HEINOLA  
MIKKELI  
PIEKSAMÄKI  
SAVONLINNA

	5991	126	5254	9	737	117	5385	23	5090	37	36	398	3	250
HEINOLA	12044	449	10102	13	1941	436	10555	41	9894	217	203	715	14	521
MIKKELI	5459	105	4718	2	740	103	4921	17	4576	18	12	330	0	200
PIEKSAMÄKI	10484	226	9026	19	1458	207	9518	58	8865	30	26	630	16	482

MUUT KUNNAT  
ANTTOLA  
ENONKOSKI  
HARTOLA  
HAUKIVUORI  
HEINOLAN MLK  
HEINÄVESI  
HIRVENSALMI  
JOROINEN  
JUVA  
JÄPPILÄ  
KANGASLAMPPI

	665	17	574	2	91	15	603	9	561	4	4	42	0	31
ANTTOLA	756	17	637	0	119	17	699	9	625	0	0	41	2	31
ENONKOSKI	1687	63	1336	0	351	63	1445	12	1291	24	24	151	1	108
HARTOLA	954	33	767	3	187	30	849	13	752	0	0	170	1	56
HAUKIVUORI	2203	32	1854	3	349	29	1956	14	1791	0	0	154	0	97
HEINOLAN MLK	1965	68	1615	4	349	64	1743	29	1581	1	1	153	3	121
HEINÄVESI	1018	21	868	1	149	20	931	10	852	0	0	57	1	43
HIRVENSALMI	2377	48	1979	3	398	45	2124	21	1925	0	0	179	1	128
JOROINEN	3374	82	2796	6	578	76	3014	30	2736	3	0	246	2	191
JUVA	706	13	563	0	143	13	598	5	533	0	0	92	0	63
JÄPPILÄ	578	14	490	3	88	11	514	9	472	0	0	53	1	36

TILASTOKESKUS - STATISTIKCENTRALEN - CENTRAL STATISTICAL OFFICE  
B 1 TAULUKKO - TABELL - TABLE

24.5.1988

7/2

REKISTERISSÄ OLEVIEN AJONEUVOJEN LUKUMÄÄRÄ AJONEUVON KOTIKUNNAN MUKAAN 31.12.1987  
ANTAL REGISTRERADE FORDON EFTER KOMMUN 31.12.1987  
NUMBER OF REGISTERED VEHICLES BY MUNICIPALITY, 31 DECEMBER 1987

LÄÄNI, KUNTA LÄN, KOMMUN PROVINCE MUNICIPALITY	KUORMA-AUTOT TUNGA LASTBILAR HEAVY LORRIES		ERIKOISAUTOT SPECIALBILAR SPECIAL AUTOMOBILES		MOOT- TORI- PYÖRÄT MOTOR- CYCLES	TRAK- TORIT TRAK- TORER AGRI- CULT- TRACT- ORS	MOOT- TORI- TYÖ- KONEET MOTOR- REDSK. MOTOR DRIVEN MACH- INES	MAT- KAILU- PERÄ- VAUNUT VAUNUT HUS- VAGNAR CARA- VANS	PUOLI- PERÄ- VAUNUT PÄ- HANGS- VAGNAR SEMI- TRAIL- ERS	MUUT PERAVAU- NUT-SLÄPVAGNAR TRAILERS YHT SUMMA TOTAL	HENKILÖ- AUTOT/ 1000 ASUK. PERSON- BILAR PASS. CARS/ 1000 INHAB.	VÄKI- LUKU FOLK- MÄNGD POPU- LATION 1.1.
	YHT. SUMMA TOTAL	AMMAT- DIESEL TIM. YRKES- MÄSS. HIRE/ REWARD	YHT. SUMMA TOTAL	AMMAT- DIESEL TIM. YRKES- MÄSS. HIRE/ REWARD								
JOUTSENO	121	63	119	34	132	710	49	90	33	805	344	11757
LEMI	27	8	27	0	31	476	5	12	0	186	334	2908
LUUMAKI	53	27	53	18	57	810	21	16	10	381	337	5670
MIEHIKKÄLÄ	27	18	26	5	25	699	17	8	0	155	314	1237
NUIJAMAA	10	3	10	5	16	276	2	4	0	72	375	5528
PARIKKALA	42	22	42	13	70	713	22	15	7	307	317	5382
PYHTÄÄ	48	15	48	14	60	467	27	39	0	348	328	5710
RAUTJÄRVI	39	25	39	15	67	496	18	28	1	338	355	6419
RUOKOLAHTI	53	37	53	18	69	676	13	26	3	510	327	1982
SAARI	23	12	23	3	24	451	9	5	0	100	339	4903
SAVITAIPALE	58	36	58	11	48	767	19	13	1	348	349	1022
SUOMENNIEMI	19	10	19	3	9	174	3	2	0	62	345	4251
TAIPALSAARI	21	8	20	12	37	375	10	32	0	240	298	713
UUKUNIEMI	4	4	4	2	1	135	0	2	1	43	331	10872
VALKEALA	66	24	65	27	151	1257	35	66	1	705	332	12676
VEHKALAHTI	172	96	171	29	126	1162	59	57	19	889	332	4279
VIROLAHTI	48	19	48	12	18	733	18	8	2	271	315	1861
YLÄMAA	13	9	13	2	16	409	4	3	0	118	335	1861
YHTEENSÄ	3353	1596	3326	1021	3772	19438	1409	2154	239	19162	339	338965
MIKKELIN LÄÄNI												
KAUPUNGIT												
HEINOLA	123	62	121	48	141	139	44	101	4	736	334	16106
MIKKELI	439	185	438	118	336	502	94	156	22	1528	332	31766
PIEKSAMAKI	140	73	136	50	206	178	51	89	23	859	343	14346
SAVONLINNA	242	125	242	64	234	896	56	100	12	1368	332	28597
MUUT KUNNAT												
ANTTOLA	13	4	13	3	14	213	4	3	0	114	324	1860
ENONKOSKI	11	6	11	5	19	229	5	5	0	139	311	2243
HARTOLA	52	23	52	15	45	675	16	13	0	295	335	4301
HAUKIVUORI	27	18	27	8	25	447	10	8	1	189	300	2822
HEINOLAN MLK	78	17	76	15	73	466	62	36	19	409	346	5644
HEINÄVESI	51	32	51	17	41	514	13	28	3	328	314	5542
HIRVENSALMI	26	9	25	4	25	444	14	6	1	170	319	2910
JOROINEN	55	26	54	19	48	716	15	38	1	394	336	6305
JUVA	88	46	87	23	99	1197	30	27	3	474	347	8665
JÄPPILÄ	13	7	13	3	14	299	4	5	2	114	334	1787
KANGASLAMPPI	7	4	7	4	17	206	6	3	0	82	276	1860

TILASTOKESKUS - STATISTIKCENTRALEN - CENTRAL STATISTICAL OFFICE  
B 1 TAULUKKO - TABELL - TABLE

REKISTERISSÄ OLEVIEN AJONEUVOJEN LUKUMÄÄRÄ AJONEUVON KOTIKUNNAN MUKAAN 31.12.1987  
ANTAL REGISTERADE FORDON EFTER KOMMUN 31.12.1987  
NUMBER OF REGISTERED VEHICLES BY MUNICIPALITY, 31 DECEMBER 1987

LÄÄNI, KUNTA LÄN, KOMMUN PROVINCE, MUNICIPALITY	YH- TEENSÄ SUMMA TOTAL				AMMAT- TIMAISSET YRKES- MÄSSIGA OPERATED FOR HIRE OR REWARD				BENSIINIKÄYT- TOISET-BENSIN PÄTROL PETROL OIL YHT. SUMMA TOTAL				DIESELÖLJY- KÄYTT.-DIESEL OIL YHT. SUMMA TOTAL				AMMAT- TIM. YRKES- MÄSS. HIRE/ REWARD				AMMAT- TIM. YRKES- MÄSS. HIRE/ REWARD																			
	2663	55	2223	4	440	51	2373	26	2120	15	1949	0	2168	0	2096	0	2168	0	2096	0	26	26	2168	0	2120	15	1949	0	2168	0	2096	0	26	26	2168	0				
KANGASNIEMI	2663	55	2223	4	440	51	2373	26	2120	15	1949	0	2168	0	2096	0	2168	0	2096	0	26	26	2120	15	1949	0	2168	0	2096	0	26	26	2120	15	1949	0	2168	0	2096	0
KERIMÄKI	2355	67	1992	3	363	64	4166	31	4166	31	3789	6	3789	6	3789	6	4166	31	3789	6	31	31	4166	31	3789	6	4166	31	3789	6	31	31	4166	31	3789	6	4166	31		
MIKKELIN MLK	4620	108	3872	5	748	103	2803	26	2803	26	2500	2	2500	2	2500	2	2803	26	2500	2	26	26	2803	26	2500	2	2803	26	2500	2	26	26	2803	26	2500	2	2803	26		
MÄNTYHARJU	1005	32	798	0	207	32	857	14	857	14	770	4	770	4	770	4	857	14	770	4	14	14	857	14	770	4	857	14	770	4	14	14	857	14	770	4	857	14		
PERTUNMAA	2603	33	2155	2	448	31	1535	15	1535	15	1393	0	1393	0	1393	0	1535	15	1393	0	15	15	1535	15	1393	0	1535	15	1393	0	15	15	1535	15	1393	0	1535	15		
PIEKSAVAEN MLK	1714	41	1426	1	288	40	1076	14	1076	14	974	0	974	0	974	0	1076	14	974	0	14	14	1076	14	974	0	1076	14	974	0	14	14	1076	14	974	0	1076	14		
PUNKAHARJU	1240	38	1007	1	293	37	1754	14	1754	14	1616	1	1616	1	1616	1	1754	14	1616	1	14	14	1754	14	1616	1	1754	14	1616	1	14	14	1754	14	1616	1	1754	14		
PUNAMALA	1955	31	1665	0	290	31	1908	15	1908	15	1757	2	1757	2	1757	2	1908	15	1757	2	15	15	1908	15	1757	2	1908	15	1757	2	15	15	1908	15	1757	2	1908	15		
RANTASALMI	2088	41	1805	3	283	38	1372	18	1372	18	1239	0	1239	0	1239	0	1372	18	1239	0	18	18	1372	18	1239	0	1372	18	1239	0	18	18	1372	18	1239	0	1372	18		
RISTIINA	605	14	509	0	96	14	1827	19	1827	19	1689	11	1689	11	1689	11	1827	19	1689	11	19	19	1827	19	1689	11	1827	19	1689	11	19	19	1827	19	1689	11	1827	19		
SAVONRANTA	1551	55	1289	3	262	54	494	8	494	8	434	0	434	0	434	0	556	19	434	0	55	55	1289	3	1289	3	1289	3	1289	3	55	55	1289	3	1289	3	1289	3	1289	3
SULKAVA	2085	62	1756	3	329	59	1827	19	1827	19	1689	11	1689	11	1689	11	1827	19	1689	11	19	19	1827	19	1689	11	1827	19	1689	11	19	19	1827	19	1689	11	1827	19		
SYSMÄ	2085	62	1756	3	329	59	1827	19	1827	19	1689	11	1689	11	1689	11	1827	19	1689	11	19	19	1827	19	1689	11	1827	19	1689	11	19	19	1827	19	1689	11	1827	19		
VIRTASALMI	564	19	453	0	111	19	6988	543	6988	543	64414	397	64414	397	64414	397	6988	543	64414	397	543	543	6988	543	64414	397	6988	543	64414	397	543	543	6988	543	64414	397	6988	543		
YHTEENSÄ	78437	1980	66086	91	12346	1889	6988	543	6988	543	64414	397	64414	397	64414	397	6988	543	64414	397	361	361	5412	67	5412	67	5412	67	5412	67	361	361	5412	67	5412	67	5412	67		

POHJOIS-KARJALAN LÄÄNI

KAUPUNGIT	19053	515	16079	23	2971	492	16997	59	15758	209	1141	34	840
JOENSUU	7045	154	5916	5	1128	149	6351	55	5735	27	491	5	319
LIEKSA	4246	136	3410	3	834	133	3788	37	3327	20	262	3	187
NURMES	3532	68	3007	2	525	66	3225	19	2954	1	221	7	176
MUUT KUNNAT	2907	63	2402	1	505	62	2643	28	2338	4	175	1	114
ENO	3039	103	2515	4	523	99	2751	41	2465	8	173	2	125
ILOMANTSI	2621	64	2211	1	410	63	2385	30	2162	1	160	3	115
JUUKA	1132	26	906	1	226	25	999	13	887	1	86	1	68
KESALAHTI	959	33	762	1	197	32	867	14	746	1	61	4	46
KIIHTELYVAARA	4482	106	3727	3	755	103	4034	33	3646	9	289	6	213
KITEE	3714	59	3119	6	595	53	3387	22	3072	4	230	3	186
KONTIOLAHTI	4308	92	3511	5	795	87	3814	31	3424	1	345	5	261
LIPERI	2164	57	1795	3	369	54	1937	24	1744	8	171	0	121
POLVIJÄRVI	2348	63	1874	2	474	61	1827	15	1827	1	182	4	138
PYHÄSELKÄ	1401	39	1151	1	250	38	1257	20	1122	3	109	3	83
RÄÄKKYLÄ	2219	65	1776	0	443	65	2002	24	1744	4	136	3	105
TOHMAJÄRVI	1050	34	838	2	212	32	931	19	811	3	79	0	57
TUUPOVAARA	1287	41	1059	1	228	40	1164	15	1032	0	48	0	30
VALTIMO	296	8	242	0	54	8	266	3	238	0	22	0	18

TILASTOKESKUS - STATISTIKCENTRALEN - CENTRAL STATISTICAL OFFICE  
B 1 TAULUKKO - TABELL - TABLE

24. 5. 1988

8/2

REKISTERISSÄ OLEVIEN AJONEUVOJEN LUKUMÄÄRÄ AJONEUVON KOTIKUNNAN MUKAAN 31.12.1987  
ANTAL REGISTRERADE FORDON EFTER KOMMUN 31.12.1987  
NUMBER OF REGISTERED VEHICLES BY MUNICIPALITY, 31 DECEMBER 1987

LÄÄNI, KUNTA LÄN, KOMMUN PROVINCE, MUNICIPALITY	KUORMA-AUTOT TUNGA LASTBILAR HEAVY LORRIES		ERIKOISAUTOT SPECIALBILAR SPECIAL AUTOMOBILES		MOOT- TORI- PYÖRÄT MOTOR- CYKLAR MOTOR CYCLES		TRAK- TORIT TRAK- TORER AGRI- CULT. TRACT- ORS		MOOT- TORI- TYÖ- KONEET MOTOR- REDSK. MOTOR DRIVEN MACH- INES		MAT- KAILU- PERÄ- VAUNUT HUS- VAGNAR CARA- VANS		PUOLI- PERÄ- VAUNUT PÄ- HANGS- VAGNAR SEMI- TRAIL- ERS		MUUT PERÄVAU- NUT-SLÄPVAGNAR TRAILERS SUMMA TOTAL		HENKIÖ- AUTOT/ 1000 ASUK. PERSON- BILAR PASS. CARS/ 1000 INHAB.		VÄKI- LUKU FOLK- MÄNGD POPUL- ATION 1.1.
	YHT. SUMMA TOTAL	AMMAT- TIM. MÄSS. HIRE/ REWARD	AMMAT- TIM. MÄSS. HIRE/ REWARD	YHT. SUMMA TOTAL	AMMAT- TIM. MÄSS. HIRE/ REWARD	YHT. SUMMA TOTAL	AMMAT- TIM. MÄSS. HIRE/ REWARD	YHT. SUMMA TOTAL	AMMAT- TIM. MÄSS. HIRE/ REWARD	YHT. SUMMA TOTAL	AMMAT- TIM. MÄSS. HIRE/ REWARD	YHT. SUMMA TOTAL	AMMAT- TIM. MÄSS. HIRE/ REWARD	YHT. SUMMA TOTAL	AMMAT- TIM. MÄSS. HIRE/ REWARD	YHT. SUMMA TOTAL	AMMAT- TIM. MÄSS. HIRE/ REWARD	YHT. SUMMA TOTAL	
KANGASNIEMI	69	23	68	21	17	41	910	22	20	1	444	48	321	7383					
KERIMÄKI	57	31	57	15	11	46	624	17	30	2	436	43	334	6329					
MIKKELIN MLK	111	69	109	30	29	132	1189	45	56	3	818	43	354	11131					
MÄNTYHARJU	90	38	89	21	16	79	844	43	33	3	515	48	351	7978					
PERTUNMAA	33	12	33	8	6	12	466	14	8	1	134	20	335	2555					
PIEKÄSÄMÄEN MLK	63	19	63	15	13	71	638	14	41	1	425	30	348	6579					
PUNKAHARJU	48	19	47	8	5	36	421	13	13	0	302	32	327	4694					
PUUMALA	25	14	25	11	9	19	446	11	10	2	225	26	302	3560					
RANTASALMI	39	16	39	10	7	73	765	16	15	0	304	34	331	5285					
RISTIINA	40	24	40	20	16	60	550	16	26	0	372	33	354	5389					
SAVONRANTA	10	5	10	3	2	19	164	8	6	0	118	12	327	1698					
SULKAVA	32	18	31	8	6	62	533	9	15	2	296	27	334	4099					
SYSMA	61	30	61	9	7	63	830	18	12	1	335	39	319	5719					
VIRTASALMI	20	11	20	2	1	11	223	8	4	0	92	17	323	1528					
YHTEENSÄ	2063	973	2045	577	469	2061	15724	678	907	108	12015	1290	335	208681					
POHJOIS-KARJALAN LÄÄNI																			
KAUPUNGIT																			
JOENSUU	524	215	520	182	166	536	733	125	402	26	3081	241	361	47015					
LIEKSA	127	65	126	49	41	234	1127	46	157	8	1452	83	345	18397					
NURMES	129	74	129	47	38	85	859	42	64	5	713	64	334	11325					
OUTOKUMPU	67	40	67	18	10	114	552	29	53	1	615	50	332	9689					
MUUT KUNNAT																			
ENO	67	30	66	18	16	71	529	36	42	4	570	37	329	8024					
ILOMANTSI	89	52	89	18	16	86	725	18	55	6	654	57	328	8376					
JUUKA	62	30	62	13	9	64	969	23	34	5	439	29	316	7528					
KESÄLAHTI	40	12	40	6	5	40	361	8	7	3	228	20	312	3201					
KIIHTELYSVAARA	26	14	26	4	3	28	313	9	11	3	165	16	353	2451					
KITEE	114	58	114	36	31	140	1305	38	38	8	791	52	353	11416					
KONTIOLAHTI	74	33	74	19	16	92	620	37	104	2	786	43	361	9372					
LIPERI	124	56	123	24	22	103	1311	45	64	1	778	65	344	11061					
POLVIJÄRVI	40	25	40	8	7	50	989	17	17	1	340	32	321	6033					
PYHÄSELKÄ	75	42	75	13	10	59	568	25	25	4	432	45	356	5831					
RÄÄKKYLÄ	24	11	24	8	5	25	693	13	8	3	199	12	326	3854					
TOHMAJÄRVI	66	33	66	11	10	49	780	25	20	1	355	42	331	6044					
TUUPOVAARA	28	12	28	8	4	43	341	6	10	2	173	13	320	2909					
VALTIMO	33	21	33	11	8	21	546	11	22	2	238	22	305	3816					
VÄRTSILÄ	6	5	6	2	2	4	111	6	1	0	58	3	289	919					



TILASTOKESKUS - STATISTIKCENTRALEN - CENTRAL STATISTICAL OFFICE  
B 1 TAULUKKO - TABELL - TABLE

24.5.1988

9/1

REKISTERISSÄ OLEVIEN AJONEUVOJEN LUKUMÄÄRÄ AJONEUVON KOTIKUNNAN MUKAAN 31.12.1987  
ANTAL REGISTRERADE FORDON EFTER KOMMUN 31.12.1987  
NUMBER OF REGISTERED VEHICLES BY MUNICIPALITY, 31 DECEMBER 1987

KAIKKI AUTOT - ALLA BILAR - ALL AUTOMOBILES  
YH- AMMAT- BENSIINIKÄYT- DIESELÖLJY-  
TEENSÄ TIMAISET TÖISET-BENSIN KÄYTT.-DIESEL  
SUMMA YRKES- PETROL AMMAT- YHT. DIESEL OIL  
TOTAL MASSIGA YHT. AMMAT- YHT. DIESEL  
OPERATED SUMMA TIM. SUMMA TIM. AMMAT-  
FOR TOTAL YRKESM TOTAL YRKESM  
HIRE OR HIRE/ HIRE/ HIRE/  
REWARD REWARD REWARD

HENKILÖAUTOT  
PERSONBILAR  
PASSENGER CARS  
YHT. AMMAT- BEN-  
SUMMA TIM. SIINI  
TOTAL YRKES- BENSIN  
MASS. PETROL  
HIRE/ HIRE/  
REWARD REWARD

LINJA-AUTOT  
BUSSAR  
BUSES  
YHT. AMMAT-  
SUMMA TIM. YRKES-  
TOTAL YRKES- MÄSS.  
MASS. HIRE/  
REWARD

PAKETTIAUTOT  
LÄTTA LASTBILAR  
LIGHT LORRIES  
YHT. AMMAT-  
SUMMA TIM. YRKES-  
TOTAL YRKES- MÄSS.  
MASS. HIRE/  
REWARD

	67803	1726	56300	64	11494	1662	60875	502	55032	305	277	305	4413	86	3227
YHTEENSÄ	67803	1726	56300	64	11494	1662	60875	502	55032	305	277	305	4413	86	3227
KAUPUNGIN LÄÄNI															
KAUPUNGI															
IISALMI	9035	335	7146	10	1889	325	7928	35	6986	201	189	201	599	7	457
KUOPIO	28166	489	23763	29	4401	460	25356	115	23309	66	57	66	1736	34	1318
VUONENJOKI	3308	87	2585	2	722	85	2799	21	2482	4	0	4	359	1	262
VARKAUS	9481	323	8190	6	1290	317	8593	36	8053	164	153	164	457	13	332
MUUT KUNNAT															
JUANKOSKI	2311	64	1923	3	388	61	2103	25	1871	1	0	1	139	1	95
KAAVI	1409	42	1162	1	247	41	1284	18	1143	0	0	0	84	1	67
KARTTILA	1171	39	888	0	283	39	1024	13	866	0	0	0	100	0	79
KEITILE	1120	34	904	1	216	33	998	10	883	0	0	0	83	2	64
KIURUVESI	3894	116	3006	1	887	115	3448	34	2934	32	32	32	297	2	232
LAPINLAHTI	2837	142	2173	4	663	138	2495	19	2124	0	0	0	177	5	133
LEPPÄVIRTA	4068	79	3404	7	664	72	3727	35	3343	2	0	2	243	2	187
MAANINKA	1481	48	1145	2	336	46	1318	16	1133	7	7	7	91	0	82
NILSIA	2642	64	2209	0	433	64	2401	20	2160	13	12	13	158	2	114
PIELAVESI	2272	69	1835	1	437	68	2045	31	1788	3	3	3	148	5	104
RAUTALAMPI	1730	74	1336	0	394	74	1453	14	1301	30	30	30	178	1	144
RAUTAVAARA	1054	28	893	2	161	26	966	13	881	0	0	0	57	2	48
SIILINJÄRVI	6332	124	5014	4	1316	120	5746	33	4925	7	1	7	383	8	305
SONKAJÄRVI	2159	53	1734	0	425	53	1937	17	1698	16	14	16	132	3	102
TERVO	764	29	603	0	161	29	646	11	579	5	5	5	79	0	56
TUUSNIEMI	1312	32	1105	2	207	30	1188	11	1073	0	0	0	91	4	63
VARPAINEN	1237	38	971	1	266	37	1080	17	943	0	0	0	119	1	93
VEHMERÄLÄ	759	17	623	2	136	15	686	10	607	0	0	0	51	0	37
VESANTO	1131	25	933	0	198	25	970	12	894	0	0	0	116	2	80
VIEREMÄ	1655	64	1223	4	431	60	1428	26	1196	8	8	8	154	0	129
YHTEENSÄ	91328	2415	74768	82	16551	2333	81619	592	73172	556	511	556	6031	99	4584

KESKI-SUOMEN LÄÄNI

KAUPUNGI															
JYVÄSKYLÄ	25305	487	21667	5	3631	482	22670	74	21229	120	107	120	1574	22	1163
JÄMSÄ	5321	132	4435	4	886	128	4621	24	4280	9	8	9	482	3	338
JÄMSÄNKOSKI	3250	132	2748	0	501	132	2874	16	2665	38	36	38	207	1	131

TILASTOKESKUS - STATISTIKCENTRALEN - CENTRAL STATISTICAL OFFICE  
 B 1 TAULUKKO - TABELL - TABLE

24.5.1988

9/2

REKISTERISSÄ OLEVIEN AJONEUVOJEN LUKUMÄÄRÄ AJONEUVON KOTIKUNNAN MUKAAN 31.12.1987  
 AN TAL REGISTERADE FORDON EFTER KOMMUN 31.12.1987  
 NUMBER OF REGISTERED VEHICLES BY MUNICIPALITY, 31 DECEMBER 1987

LÄÄNI, KUNTA LÄN, KOMMUN PROVINCE, MUNICIPALITY	KUORMA-AUTOT TUNGA LASTBILAR HEAVY LORRIES		ERIKOISAUTOT SPECIALBILAR SPECIAL AUTOMOBILES		MOOT- TORI- TYÖ- KONEET MOTOR- REDSK. MOTOR- DRIVEN MACH- INES		MAT- KAILU- PERÄ- VAUNUT HÄNGS- VAGNAR SEMI- TRAIL- ERS		MUUT PERÄVAU- NUT-SLÄP VAGNAR TRAILERS YHT. SUMMA TOTAL		HENKILÖ- AUTOT/ 1000 ASUK. PERSON- BILAR PASS. CARS/ 1000 INHAB.	VÄKI- LUKU FOLK- MÄNGD POPUL- ATION I.I.			
	YHT. SUMMA TOTAL	AMMAT- TIM. YRKES- MÄSS. HIRE/ REWARD	AMMAT- TIM. YRKES- MÄSS. HIRE/ REWARD	YHT. SUMMA TOTAL	AMMAT- DIESEL CYKELAR MOTOR CYCLES	TRAK- TORIT TRAK- TORER TORER AGRI- CULT. TRACT- ORS	MOOT- TORI- TYÖ- KONEET MOTOR- REDSK. MOTOR- DRIVEN MACH- INES	MAT- KAILU- PERÄ- VAUNUT HÄNGS- VAGNAR SEMI- TRAIL- ERS	PUOLI- PERÄ- VAUNUT PÄ- HÄNGS- VAGNAR SEMI- TRAIL- ERS	MUUT PERÄVAU- NUT-SLÄP VAGNAR TRAILERS YHT. SUMMA TOTAL			PERÄVAU- NUT-SLÄP VAGNAR TRAILERS YHT. SUMMA TOTAL		
YHTEENSÄ	1715	828	1708	495	33	419	1844	13432	559	1134	85	12067	926	343	177261
KUOPION LÄÄNI															
KAUPUNGIT															
IISALMI	234	98	229	73	6	60	290	1714	76	199	6	1428	131	335	23604
KUOPIO	714	271	709	294	12	263	785	1656	208	449	24	3270	319	322	78571
SUONENJOKI	122	57	121	27	5	22	94	723	31	42	3	456	73	313	8926
VARKAUS	209	113	208	58	8	47	204	300	71	129	11	1239	113	343	25031
MUUT KUNNAT															
JUANKOSKI	54	36	54	14	2	5	51	720	20	31	3	411	32	308	6813
KAAVI	34	21	33	7	2	6	41	440	7	12	1	259	22	296	4333
KARTTULA	40	25	40	7	1	6	25	340	9	24	2	154	19	315	3250
KEITELE	28	19	28	11	3	9	25	377	6	7	2	200	26	297	3349
KIURUVESI	89	46	88	28	2	22	76	1632	27	58	7	640	85	289	11926
LAPINLAHTI	149	115	149	16	3	11	86	944	15	44	9	593	133	312	7996
LEPPAVIRTA	73	41	73	23	1	18	74	1009	31	41	3	729	173	322	11555
MAANINKA	54	25	54	11	0	8	37	710	11	20	3	208	17	313	4207
NILSIÄ	54	29	53	16	1	12	42	993	24	28	1	414	37	307	7799
PIELAVESI	59	28	59	17	2	14	49	970	15	29	1	413	42	289	7069
RAUTALAMPI	57	29	56	12	0	12	37	579	11	13	2	224	30	315	4608
RAUTAVAARA	22	12	22	9	1	6	21	331	7	15	2	210	9	308	3127
SIILINJÄRVI	142	78	141	54	4	44	153	803	64	126	7	1117	80	334	17176
SONKAJÄRVI	57	18	56	17	1	12	61	921	23	28	1	366	26	302	6395
TERVO	27	12	27	7	1	6	8	327	10	7	0	99	18	227	2277
TUUSNIEMI	22	13	22	11	4	7	42	484	21	11	0	192	12	306	3876
VARPAISJÄRVI	30	18	30	8	2	6	22	621	9	14	1	227	11	295	3657
VEHMERALMI	17	5	17	5	2	3	32	379	7	10	0	135	11	289	2370
VESANTO	38	10	38	7	1	4	23	472	5	5	0	117	18	289	3351
VIEREMÄ	56	29	56	9	1	7	32	834	22	38	3	267	35	289	4938
YHTEENSÄ	2381	1148	2363	741	65	610	2310	18279	730	1380	92	13378	1372	318	256204
KESKI-SUOMEN LÄÄNI															
KAUPUNGIT															
JYVÄSKYLÄ	713	276	710	228	8	203	745	681	177	437	17	2901	303	346	65511
JÄMSÄ	160	90	158	49	7	40	141	822	52	74	12	831	104	371	12435
JÄMSÄNKOSKI	118	78	115	13	1	8	82	319	37	58	12	569	60	354	8107

REKISTERISSÄ OLEVIEN AJONEUVOJEN LUKUMÄÄRÄ AJONEUVON KOTIKUNNAN MUKAAN 31.12.1987  
ANTAL REGISTRERADE FORDON EFTER KOMMUN 31.12.1987  
NUMBER OF REGISTERED VEHICLES BY MUNICIPALITY, 31 DECEMBER 1987

KAIKKI AUTOT - ALLA BILAR - ALL AUTOMOBILES

YH- TEENSÄ SUMMA TOTAL	AMMAT- TIMAISET YRKES- MASSIGA OPERATED FOR HIRE OR REWARD	4248 3434 1806 3734	4 7 0 7	892 803 293 697	131 89 43 112	BENSIINIKÄYTTÖ - DIESELÖLJY- KÄYTTÖ - DIESEL OIL		AMMAT- TIM. YHT. SUMMA YRKESM HIRE/REWARD		HENKILÖAUTOT PERSONBILAR PASSENGER CARS		LINJA-AUTOT BUSSAR BUSES		PAKETTI-AUTOT LÄTTÄ LASTIBILAR LIGHT LORRIES	
						AMMAT- TIM. YHT. SUMMA YRKESM HIRE/REWARD	AMMAT- TIM. YHT. SUMMA YRKESM HIRE/REWARD	YHT. SUMMA TOTAL	AMMAT- TIM. YHT. SUMMA YRKESM HIRE/REWARD	YHT. SUMMA TOTAL	AMMAT- TIM. YHT. SUMMA YRKESM HIRE/REWARD	YHT. SUMMA TOTAL	AMMAT- TIM. YHT. SUMMA YRKESM HIRE/REWARD	YHT. SUMMA TOTAL	AMMAT- TIM. YHT. SUMMA YRKESM HIRE/REWARD

KEURUU	5140	135	4248	4	892	131	4607	34	4147	39	37	39	353	4	260
SUAARIJÄRVI	4241	96	3434	7	803	89	3763	31	3353	2	0	2	335	5	255
SUOLAHTI	2099	43	1806	0	293	43	1959	12	1767	1	0	1	91	1	54
ÄÄNEKOSKI	4431	119	3734	7	697	112	3994	20	3647	38	37	38	271	1	192
MUUT KUNNAT	2316	77	1913	2	403	75	2071	30	1863	11	11	11	165	0	116
HANKASALMI	1653	40	1342	1	311	40	1442	16	1301	1	0	1	142	2	103
JOUTSA	9691	133	8326	5	1363	128	8880	41	8157	2	0	2	579	15	421
JYVÄSKYLÄN MLK	740	26	582	0	158	26	652	12	568	0	0	0	65	2	52
KANNONKOSKI	2141	67	1668	1	473	66	1892	17	1623	22	21	22	159	1	116
KARSTULA	764	32	577	0	187	32	673	11	557	4	4	4	63	1	44
KINNULA	682	27	540	0	142	27	612	13	522	2	0	2	44	1	28
KIVIJÄRVI	568	11	450	1	118	10	491	7	431	0	0	0	62	1	44
KONGINKANGAS	1350	60	1078	4	272	56	1195	22	1049	18	18	18	102	0	76
KONNEVESI	1749	44	1436	1	313	43	1397	20	1247	1	0	1	155	1	118
KORPILAHTI	1301	41	1082	2	219	39	1152	15	1058	2	2	2	101	1	79
KUHOINEN	1753	31	591	1	162	30	656	4	577	5	5	5	55	0	42
KYYJÄRVI	5602	132	4629	5	973	127	5010	33	4520	27	26	27	376	6	274
LAUKAA	547	22	421	0	126	22	466	7	411	0	0	0	48	1	40
LEIVONMAKI	478	19	370	0	107	18	422	8	360	0	0	0	27	0	18
LUHANKA	964	45	765	0	199	45	827	14	745	0	0	0	88	1	70
MULTIA	2276	33	1923	1	353	32	2072	12	1878	0	0	0	151	2	111
MUURAME	1478	40	1205	1	273	39	1312	18	1161	0	0	0	128	4	84
PETÄJÄVESI	2061	67	1629	1	432	66	1804	22	1589	2	1	2	174	4	137
PIHTIPUDAS	466	19	375	0	91	19	404	8	358	0	0	0	39	0	24
PYLKÖNMAKI	522	9	428	0	94	9	458	6	410	0	0	0	57	0	40
SUMIAINEN	1062	18	912	0	150	18	897	7	810	0	0	0	61	1	47
SAYNATSALO	852	23	706	1	146	22	777	11	691	0	0	0	50	1	36
TOIVAKKA	1141	50	862	0	279	50	967	11	830	7	7	7	105	1	76
UURAINEN	3265	116	2602	3	663	113	2841	36	2527	14	12	14	289	6	217
YHTEENSÄ	94209	2327	78484	58	15710	2269	84089	612	76568	365	332	365	6598	89	4806
VAASAN LÄÄNI	3569	112	2903	2	665	110	3172	26	2828	19	18	19	242	3	172
KAUPUNGIT	4717	98	3759	1	957	97	4170	22	3659	26	22	26	396	5	304
ALAJÄRVI	2313	92	1629	0	684	92	2001	11	1615	0	0	0	175	4	162
ALAVUS	620	15	522	0	98	15	560	5	507	4	4	4	30	0	19



REKISTERISSÄ OLEVIEN AJONEUVOJEN LUKUMÄÄRÄ AJONEUVON KOTIKUNNAN MUKAAN 31.12.1987  
 AN TAL REGISTRERADE FORDON EFTER KOMMUN 31.12.1987  
 NUMBER OF REGISTERED VEHICLES BY MUNICIPALITY, 31 DECEMBER 1987

LÄÄNI, KUNTA LÄN, KOMMUN PROVINCE, MUNICIPALITY	KAIKKI AUTOT - ALLA BILAR - ALL AUTOMOBILES				HENKILÖAUTOT PERSONBILAR PASSENGER CARS				LINJA-AUTOT BUSSAR BUSES				PAKETTIAUTOT LÄTTA LASTBILAR LIGHT LORRIES			
	YH- SUMMA TOTAL	AMMAT- YRKES- MÄSSIGA OPERATED FOR HIRE OR REWARD	BENSIINIKÄYT- TÖISET-BENSIN PETROL AMMAT- TIM. YRKESM HIRE/ REWARD	DIESELÖLJY- KÄYTT.-DIESEL OIL AMMAT- TIM. YRKESM HIRE/ REWARD	YHT. SUMMA TOTAL	AMMAT- TIM. YRKES- MÄSS. HIRE/ REWARD	SIINI- BENSIN PETROL	YHT. SUMMA TOTAL	YHT. SUMMA TOTAL	AMMAT- TIM. YRKES- MÄSS. HIRE/ REWARD	AMMAT- TIM. YRKES- MÄSS. HIRE/ REWARD	YHT. SUMMA TOTAL	AMMAT- TIM. YRKES- MÄSS. HIRE/ REWARD	YHT. SUMMA TOTAL	AMMAT- TIM. YRKES- MÄSS. HIRE/ REWARD	
KAUHAVA	3729	51	2877	0	851	51	3165	14	2797	8	7	430	2	353		
KOKKOLA	14782	268	12286	5	2495	263	13356	35	12027	33	32	975	24	734		
KRISTIIINANKAUPUNKI	3890	170	3150	2	740	168	3359	27	3062	8	7	301	2	224		
KURIKKA	4837	94	3843	1	994	93	4246	21	3763	12	10	387	2	315		
LAPUA	5819	112	4673	3	1145	109	5144	26	4569	16	14	458	0	362		
PIETARSAARI	9285	158	8135	6	1150	152	8382	17	7902	51	49	623	11	411		
SEINÄJOKI	12350	295	9985	3	2364	292	10783	28	9734	97	86	969	10	733		
UUSIKAARLEPYY	3881	108	3050	4	831	104	3149	17	2875	3	3	574	1	406		
VAASA	22808	535	19457	17	3351	518	20168	79	18851	110	105	1607	18	1037		
ÄHTÄRI	3046	63	2375	1	671	62	2712	24	2317	0	0	235	1	184		
MUUT KUNNAT	2198	42	1754	0	444	42	1903	12	1691	9	9	216	1	157		
ALAHÄRMÄ	1360	36	1071	1	289	35	1154	6	1035	15	15	153	0	118		
EVIJÄRVI	642	26	486	0	156	26	577	9	481	1	0	39	1	35		
HALSUA	1222	42	901	0	321	42	1043	6	880	0	0	117	2	98		
HIMANKA	5140	78	4154	3	985	75	4544	21	4056	5	5	417	2	325		
ILMAJOKI	1205	46	878	0	327	46	1017	14	864	10	10	118	2	106		
ISOJOKI	2550	130	1962	1	588	129	2185	16	1901	6	6	216	4	162		
ISOKYRÖ	4190	107	3166	3	1024	104	3601	28	3086	25	22	431	2	355		
JALASJÄRVI	2073	41	1582	0	491	41	1781	11	1534	11	10	186	0	140		
KARIJOKI	782	19	600	0	182	19	667	11	587	0	0	75	0	64		
KAUHAJOKI	6615	130	5121	0	1493	130	5776	30	4998	23	20	556	4	439		
KAUSTINEN	1783	42	1377	1	406	41	1550	11	1354	0	0	166	1	145		
KORSNÄS	1079	31	866	1	213	30	870	7	818	1	1	151	0	106		
KORTESJÄRVI	1105	30	920	2	184	28	954	7	889	8	8	105	0	77		
KRUUNUPYY	3234	91	2564	0	670	91	2791	14	2491	15	15	290	0	225		
KUORTANE	1917	49	1534	0	383	49	1702	14	1501	7	7	148	1	117		
KÄLVÄÄ	1647	31	1299	0	348	31	1464	6	1271	0	0	132	1	107		
LAIHIA	3065	85	2469	0	595	85	2730	20	2404	5	4	217	2	158		
LAPPAJÄRVI	1581	64	1220	1	360	63	1321	12	1180	10	9	173	0	135		
LEHTIMÄKI	997	23	769	0	228	23	859	7	749	0	0	94	1	75		
LESTIJÄRVI	368	22	263	0	105	22	307	7	257	7	7	40	0	34		
LOHTAJA	1048	25	793	0	255	24	921	7	780	0	0	94	1	83		
LUOTO	1290	12	1124	1	166	11	1174	1	1091	0	0	95	0	63		
MAALAHTI	2584	103	2078	2	505	101	2173	19	1989	19	18	283	4	199		
MAKSAMAA	442	16	376	0	66	16	354	5	354	0	0	41	1	19		
MUSTASAARI	7155	172	6077	2	1078	170	6273	27	5823	8	6	633	3	394		
NURMO	3638	43	3017	1	620	42	3303	9	2959	3	0	222	4	169		
NÄRPIÖ	5251	180	4223	1	1026	179	4507	25	4099	29	28	494	5	380		
ORAVAINEN	1197	43	968	2	229	41	1039	13	933	1	0	102	0	70		

TILASTOKESKUS - STATISTIKCENTRALEN - CENTRAL STATISTICAL OFFICE  
B 1 TAULUKKO - TABLE

24.5.1988

11/2

REKISTERISSÄ OLEVIEN AJONEUVOJEN LUKUMÄÄRÄ AJONEUVON KOTIKUNNAN MUKAAN 31.12.1987  
ANTAL REGISTRERADE FORDON EFTER KOMMUN 31.12.1987  
NUMBER OF REGISTERED VEHICLES BY MUNICIPALITY, 31 DECEMBER 1987

LÄXNI, KUNTA LAN, KOMMUN PROVINCE, MUNICIPALITY	KUORMA-AUTOT TUNGA LASTBILAR HEAVY LORRIES		ERIKOISAUTOT SPECIALBILAR SPECIAL AUTOMOBILES		MOOT- TORI- PYÖRÄT MOTOR- CYKLAR MOTOR CYCLES		TRAK- TORIT TRAK- TORER TORER CULT. TRACT- ORS		MOOT- TORI- TYÖ- KONEET MOTOR- REDSK. MOTOR DRIVEN MACH- INES		MAT- KAILU- PERÄ- VAUNUT PA- VAUNUT HANGS- VAGNAR SEMI- TRAIL- ERS		MUUT PERÄVAU- NUT-SLÄP VAGNAR TRAILERS YHT. SUMMA TOTAL KG		HENKILÖ- AUTOT/ 1000 PERSON- BILAR PASS. 1000 INHAB.		VÄKI- LUKU FOLK- MÄNGD POPUL- ATION 1.1.	
	YHT. SUMMA TOTAL	AMMAT- TIM. YRKES- HIRE/ REWARD	AMMAT- TIM. YRKES- HIRE/ REWARD	YHT. SUMMA TOTAL	AMMAT- TIM. YRKES- HIRE/ REWARD	22	81	1099	21	71	18	607	80	369	8576	34518		
KAUHAVA	101	26	101	25	22	81	1099	21	71	18	607	80	369	8576	34518			
KOKKOLA	314	172	312	104	87	325	1191	94	441	20	2278	233	385	34518	8991			
KRISTIINANKAUPUNKI	190	129	187	32	24	45	1270	44	34	6	727	153	373	11524	14550			
KURIKKA	161	58	160	31	24	88	1357	38	117	20	872	92	368	14550	20286			
LAPUA	167	69	166	34	27	139	2007	29	171	5	943	94	353	26586	7767			
PIETARSAARI	177	78	172	52	36	260	336	89	228	16	1754	100	413	54275	7798			
SEINÄJOKI	376	162	373	125	113	366	1100	78	296	4	1959	205	405	54275	7798			
UUSIKAARLEPY	130	83	128	25	20	100	1583	39	79	2	780	102	405	54275	7798			
VAASA	730	322	717	193	170	520	888	207	406	83	3347	417	371	54275	7798			
ÄHTÄRI	82	37	81	17	11	82	700	20	41	4	517	57	347	54275	7798			
MUUT KUNNAT	52	18	50	18	16	48	1045	12	39	2	386	46	341	5565	3401			
ALAHÄRMÄ	30	15	30	8	7	22	582	7	23	2	212	15	339	3401	1664			
EVIJÄRVI	20	15	20	5	4	9	345	5	13	0	119	27	346	3346	12041			
HALSUA	55	34	54	7	6	20	446	7	25	1	242	38	311	3056	5389			
HIMANKA	136	47	136	38	31	130	1646	31	106	2	835	73	377	10231	1999			
ILMAJOKI	154	49	154	6	4	36	694	15	13	4	195	39	405	15546	4358			
ISOJOKI	54	19	54	16	10	73	1051	17	41	9	399	102	351	5501	1999			
ISOKYRÖ	127	51	126	21	17	86	2035	36	73	6	618	80	371	15546	4358			
JALASJÄRVI	112	51	112	14	12	31	744	17	32	1	336	29	333	1999	15546			
JURVA	81	19	81	14	12	31	423	10	14	1	125	17	371	15546	4358			
KARIJOKI	35	8	35	5	3	12	423	10	14	1	125	17	371	15546	4358			
KAUHAJOKI	226	73	226	34	28	163	2279	33	153	19	1065	112	355	2338	2903			
KAUSTINEN	48	30	48	19	17	27	700	9	34	0	315	50	372	2338	2903			
KORSNÄS	48	21	48	9	6	25	539	11	4	1	202	24	328	7096	4998			
KORTESJÄRVI	33	13	33	5	2	14	647	6	13	6	499	88	393	4998	7487			
KRUUNUPY	106	61	104	32	26	62	1256	29	53	6	499	88	393	4998	7487			
KUORTANE	53	27	53	7	5	29	930	12	25	1	292	35	340	4998	7487			
KÄLVÄ	43	24	42	8	6	29	529	11	30	1	280	29	338	4584	2453			
LAIHIA	98	58	97	13	10	53	996	23	61	6	559	91	364	2453	1077			
LAPPAJÄRVI	64	42	64	15	11	14	742	8	22	24	235	25	288	2453	1077			
LEHTIMÄKI	38	15	38	6	5	33	463	6	19	1	158	30	350	2984	3392			
LESTIJÄRVI	12	8	12	2	2	16	164	2	12	0	62	9	285	2984	3392			
LOHTAJA	27	15	27	6	4	16	558	9	15	0	248	14	346	5864	1114			
LUOTO	15	11	15	6	5	26	211	7	8	0	248	14	346	5864	1114			
MAALAHTI	97	61	97	12	10	53	1212	18	7	3	476	71	343	15463	8533			
MAKSAMA	14	10	14	4	4	7	176	8	2	0	82	8	405	15463	8533			
MUSTASAARI	211	134	209	30	17	172	2121	53	119	14	1274	155	405	15463	8533			
NURMO	75	30	75	35	30	99	749	16	115	7	618	39	387	10652	2610			
NÄRPÖ	190	119	189	31	21	78	2424	72	52	454	818	171	423	10652	2610			
ORAVAINEIN	48	29	47	7	5	17	474	14	9	5	225	49	398	10652	2610			

REKISTERISSÄ OLEVIEN AJONEUVOJEN LUKUMÄÄRÄ AJONEUVON KOTIKUNNAN MUKAAN 31.12.1987  
 ANTA REGISTERADE FORDON EFTER KOMMUN 31.12.1987  
 NUMBER OF REGISTERED VEHICLES BY MUNICIPALITY, 31 DECEMBER 1987

LÄÄNI, KUNTA LÄN, KOMMUN PROVINCE, MUNICIPALITY	KAIKKI AUTOT - ALLA BILAR - ALL AUTOMOBILES										HENKILÖAUTOT PERSONBILAR PASSENGER CARS			LINJA-AUTOT BUSSAR BUSES			PAKETTI-AUTOT LÄTTÄ LASTBILAR LIGHT LORRIES		
	YH- SUMMA TOTAL	AMMAT- TIM. YRKESSÄ OPERATED FOR HIRE OR REWARD	AMMAT- TIM. YRKESSÄ OPERATED FOR HIRE OR REWARD	AMMAT- TIM. YRKESSÄ OPERATED FOR HIRE OR REWARD	AMMAT- TIM. YRKESSÄ OPERATED FOR HIRE OR REWARD	AMMAT- TIM. YRKESSÄ OPERATED FOR HIRE OR REWARD	AMMAT- TIM. YRKESSÄ OPERATED FOR HIRE OR REWARD	AMMAT- TIM. YRKESSÄ OPERATED FOR HIRE OR REWARD	AMMAT- TIM. YRKESSÄ OPERATED FOR HIRE OR REWARD	AMMAT- TIM. YRKESSÄ OPERATED FOR HIRE OR REWARD	AMMAT- TIM. YRKESSÄ OPERATED FOR HIRE OR REWARD	AMMAT- TIM. YRKESSÄ OPERATED FOR HIRE OR REWARD	AMMAT- TIM. YRKESSÄ OPERATED FOR HIRE OR REWARD	AMMAT- TIM. YRKESSÄ OPERATED FOR HIRE OR REWARD	AMMAT- TIM. YRKESSÄ OPERATED FOR HIRE OR REWARD	AMMAT- TIM. YRKESSÄ OPERATED FOR HIRE OR REWARD	AMMAT- TIM. YRKESSÄ OPERATED FOR HIRE OR REWARD	AMMAT- TIM. YRKESSÄ OPERATED FOR HIRE OR REWARD	AMMAT- TIM. YRKESSÄ OPERATED FOR HIRE OR REWARD
PERHO	1079	44	822	1	257	43	971	9	808	12	12	12	65	1	52				
PERÄSEINÄJOKI	1719	35	1394	0	324	35	1534	12	1359	7	7	7	140	2	111				
PIETARSAAREN MLK	4470	99	3688	3	782	96	3882	21	3558	0	0	0	440	3	316				
SOINI	1152	48	862	1	290	47	985	12	838	12	10	12	95	1	75				
TEUVA	2868	39	2232	0	636	39	2487	15	2194	1	0	1	248	1	214				
TOHOLAMPI	1411	52	988	2	423	50	1188	7	961	12	11	12	153	2	130				
TOYSA	1281	31	988	0	293	31	1117	11	954	5	4	5	120	0	88				
ULLAVA	376	9	262	0	114	9	330	5	258	0	0	0	34	0	31				
VETELI	1660	57	1309	1	351	56	1449	12	1280	15	15	15	141	1	114				
VIMPELI	1318	42	1044	0	274	42	1155	11	1013	6	4	6	111	2	83				
VÄHÄKYRÖ	2223	32	1784	1	439	31	1942	9	1721	1	0	1	221	3	160				
VÖYRI	1792	75	1469	2	323	73	1406	17	1406	9	9	9	179	1	118				
YLIHÄRMÄ	1468	37	1172	2	296	35	1253	8	1124	12	12	12	154	1	110				
YLISTARO	2429	39	1927	0	502	39	2113	9	1864	2	1	2	240	2	179				
YHTEENSÄ	188250	4569	152197	81	36037	4488	164854	885	147899	699	642	699	15747	145	11752				
OULUN LÄÄNI																			
KAUPUNGIT	3321	66	2607	0	713	66	2994	18	2573	0	0	0	217	4	189				
HAAPAJÄRVI	14297	324	11545	4	2749	320	12863	44	11362	76	66	76	802	19	635				
KAJAANI	4977	146	3879	2	1098	144	4472	43	3812	26	26	26	311	2	248				
KUHMO	2851	84	2165	0	685	84	2524	10	2122	35	35	35	207	4	167				
OULAINEN	37950	931	31210	9	6729	922	34250	106	30647	234	195	234	2052	46	1548				
OULU	7033	125	5748	0	1285	125	6469	17	5653	23	18	23	337	9	260				
RAAHE	5649	107	4422	0	1226	107	5033	19	4352	15	14	15	376	5	311				
YLVIESKA																			
MUUT KUNNAT	1142	58	843	0	299	58	996	6	832	37	36	37	80	2	71				
ALAVIESKA	2759	86	2161	1	597	85	2465	14	2123	16	16	16	185	6	148				
HAAPAVESI	311	4	241	0	70	4	252	3	226	0	0	0	51	1	37				
HAILUOTO	4599	80	3619	1	979	79	4135	16	3556	19	10	18	305	3	247				
HAUKIPUDAS	1517	44	1195	0	322	44	1381	12	1179	4	4	4	75	0	61				
HYRYSALMI	2013	51	1583	0	430	51	1781	10	1545	9	9	9	165	0	128				
II	3606	110	2769	1	837	109	3164	16	2704	21	21	21	280	1	220				
KALAJOKI	3384	59	2512	0	872	59	3044	10	2469	6	0	6	214	8	175				
KEMPELE	743	28	568	0	175	28	641	6	554	8	8	8	63	1	52				
KESTILÄ	2809	49	2126	0	683	49	2544	10	2091	5	3	5	180	0	148				
KIIMINKI	823	31	607	1	216	30	711	14	591	0	0	0	179	1	63				
KUIVANIEMI	7022	189	5182	2	1837	187	6186	45	5068	28	24	28	550	9	444				

TILASTOKESKUS - STATISTIKCENTRALEN - CENTRAL STATISTICAL OFFICE  
B 1 TAULUKKO - TABELL - TABLE

24.5.1988

12/2

REKISTERISSÄ OLEVIEN AJONEUVOJEN LUKUMÄÄRÄ AJONEUVON KOTIKUNNAN MUKAAN 31.12.1987  
ANTAL REGISTRERADE FORDON EFTER KOMMUN 31.12.1987  
NUMBER OF REGISTERED VEHICLES BY MUNICIPALITY, 31 DECEMBER 1987

LÄÄNI, KUNTA LÄN, KOMMUN MUNICIPALITY	KUORMA-AUTOT TUNGA LASTBILAR HEAVY LORRIES		ERIKOISAUTOT SPECIALBILAR SPECIAL AUTOMOBILES		MOOT- TORI- PYÖRÄT MOTOR- CYCLAR MOTOR CYCLES		TRAK- TORIT TRAK- TORER CULT. TRACT- ORS		MOOT- TORI- TYÖ- KONEET MOTOR- REDSK. MOTOR DRIVEN MACH- INES		MAT- KAILU- PERÄ- VAUNUT PÄ- HANGS- VAGNAR SEMI- TRAIL- ERS		MUUT PERÄVAU- NUT-SLÄPVAGNAR TRAILERS YHT. SUMMA TOTAL		HENKILÖ- AUTOT/ 1000 ASUK. PERSON- BILLAR- PASS. CARS/ 1000 INHAB.		VÄKI- LUKU FOLK- MÄNGD POPUL- ATION I.I.
	YHT. SUMMA TOTAL	AMMAT- TIM. MÄSS. HIRE/ REWARD	AMMAT- TIM. YRKES- MÄSS. HIRE/ REWARD	YHT. SUMMA TOTAL	AMMAT- TIM. YRKES- MÄSS. HIRE/ REWARD	YHT. SUMMA TOTAL	AMMAT- TIM. YRKES- MÄSS. HIRE/ REWARD	YHT. SUMMA TOTAL	AMMAT- TIM. YRKES- MÄSS. HIRE/ REWARD	YHT. SUMMA TOTAL	AMMAT- TIM. YRKES- MÄSS. HIRE/ REWARD	YHT. SUMMA TOTAL	AMMAT- TIM. YRKES- MÄSS. HIRE/ REWARD	YHT. SUMMA TOTAL	AMMAT- TIM. YRKES- MÄSS. HIRE/ REWARD		
PERHO	25	21	6	1	12	567	9	30	0	161	20	284	3416				
PERÄSEINÄJOKI	30	14	3	0	32	859	16	28	9	269	10	362	4227				
PIETARSAAREN MLK	123	72	19	3	144	1578	37	105	7	802	107	412	9407				
SOINI	48	22	8	2	19	538	9	12	0	196	26	331	2970				
TEUVA	120	21	9	2	56	1078	31	37	2	476	47	329	7549				
TOHOLAMPI	46	31	8	1	23	710	9	37	0	252	41	292	4065				
TÖYSÄ	36	16	4	0	42	546	5	16	2	234	33	358	3116				
ULLAVA	9	4	2	0	4	254	2	5	0	53	6	297	1111				
VETELI	46	27	7	2	27	705	12	31	1	303	28	354	4085				
VIMPELI	39	24	4	1	27	541	7	27	9	193	29	304	3789				
VÄHÄKYRÖ	47	19	10	1	44	565	9	68	1	365	55	396	4904				
VÖYRI	81	48	9	0	24	921	31	19	1	343	68	385	3927				
YLIHÄRMÄ	39	14	7	2	40	510	9	23	0	260	50	376	3324				
YLISTARO	64	27	8	0	51	1186	7	52	2	425	69	346	6095				
YHTEENSÄ	5680	2796	5630	101	4231	51662	1438	3855	826	31262	3841	370	444718				
OULUN LÄÄNI																	
KAUPUNGIT																	
HAAPAJÄRVI	76	41	28	3	114	943	23	101	7	505	47	354	8453				
KAJAANI	427	186	116	9	310	766	110	313	36	2560	155	356	36117				
KUHMO	133	69	31	6	109	1186	36	91	9	1049	62	335	13332				
OULAINEN	70	31	12	4	75	728	14	100	14	594	40	305	8252				
OULU	1073	566	295	18	777	1600	317	1064	64	6165	596	349	97898				
RAAHE	125	73	62	8	209	464	69	265	12	1561	94	345	18735				
YLVIESKA	181	65	39	4	158	1085	47	231	4	1089	84	397	12652				
MUUT KUNNAT																	
ALAVIESKA	24	14	3	0	23	536	8	27	2	181	20	328	3029				
HAAPAVESI	74	48	18	2	50	999	19	64	4	571	61	317	7776				
HAILUOTO	7	0	0	0	17	195	4	2	0	59	5	277	907				
HAUKIPUDAS	113	50	24	1	93	364	46	162	2	1044	83	315	13105				
HYRNSALMI	50	27	6	1	22	421	11	20	0	341	27	324	4251				
II	118	30	9	2	31	396	24	41	1	447	24	344	5491				
KALAJOKI	48	70	18	2	53	1166	28	80	13	759	111	344	9179				
KEMPELE	85	40	31	1	78	324	26	189	3	837	55	339	8971				
KESTILÄ	22	13	6	0	17	416	6	140	0	140	14	296	2165				
KIIMINKI	69	35	8	1	80	286	25	140	8	684	37	338	7507				
KUIVANIEMI	28	15	5	1	17	294	9	13	0	164	21	287	2474				
KUUSAMO	204	108	47	3	132	1501	72	179	6	1568	126	347	17821				







TILASTOKESKUS - STATISTIKCENTRALEN - CENTRAL STATISTICAL OFFICE  
B 1 TAULUKKO - TABELL - TABLE

24.5.1988

14/1

REKISTERISSÄ OLEVIENTÄ AJONEUVOJEN LUKUMÄÄRÄ AJONEUVON KOTIKUNNAN MUKAAN 31.12.1987  
ANTAL REGISTRERADE FORDON EFTER KOMMUN 31.12.1987  
NUMBER OF REGISTERED VEHICLES BY MUNICIPALITY, 31 DECEMBER 1987

KAIKKI AUTOT - ALLA BILAR - ALL AUTOMOBILES  
YH- AMMAT- BENSIINIKÄYT- DIESELÖLJY-  
TEENSÄ TIIMAISET TÖISET-BENSIN KÄYTT.-DIESEL  
SUMMA YRKES- PETROL DIESEL OIL  
TOTAL MÄSSIGA YHT. AMMAT- AMMAT-  
OPERATED MASSA YHT. TIM. TIM. AMMAT-  
FOR MÄSSIGA YHT. SUMMA YHT. SUMMA  
HIRE OR FOR MÄSSIGA YHT. YRKESM YRKESM  
REWARD HIRE/REWARD HIRE/REWARD

HENKILÖAUTOT PERSONBILAR PASSENGER CARS  
YHT. AMMAT- BEN- AMMAT- BEN-  
SUMMA TIM. SIINI SUMMA TIM. SIINI  
TOTAL YRKES- BENSIN TOTAL YRKES- BENSIN  
HIRE/REWARD HIRE/REWARD HIRE/REWARD

LINJA-AUTOT BUSSAR BUSES  
YHT. AMMAT- AMMAT-  
SUMMA TIM. YRKES- YRKES-  
TOTAL MÄSS. HIRE/REWARD MÄSS. HIRE/REWARD

PAKETTIAUTOT LÄTTA LASTBILAR LIGHT LORRIES  
YHT. AMMAT- AMMAT-  
SUMMA TIM. YRKES- YRKES-  
TOTAL MÄSS. HIRE/REWARD MÄSS. HIRE/REWARD

	14254	449	10842	10	3412	439	12340	63	10603	215	190	215	1000	777
	8469	252	6146	4	2323	248	7546	49	6023	52	48	52	577	465
ROVANIEMI														
TORNIO														
MUUT KUNNAT														
ENONTEKIÖ	832	38	206	0	740	20	600	2	64	2	2	2	64	38
INARI	2525	79	1852	0	2138	32	1757	8	287	8	6	8	287	195
KEMINMAA	3743	75	2848	1	3371	22	2781	1	266	1	0	1	266	201
KITTILÄ	2329	96	1739	2	2057	48	1695	13	182	13	10	13	182	144
KOLARI	1927	62	1401	2	1705	29	1362	8	161	8	8	8	161	126
MUONIO	1109	37	799	0	970	16	764	0	98	0	0	0	98	64
PELKOSENNIEMI	527	24	392	0	463	12	384	0	46	0	0	0	46	40
PELLO	2414	102	1674	0	2073	26	1639	15	213	15	11	15	213	180
POSIO	2070	63	1498	0	1794	23	1474	6	209	6	5	6	209	187
RANUA	1976	62	1396	0	1732	31	1372	0	159	0	0	0	159	138
ROVANIEMEN MLK	6905	182	5231	4	6216	71	5113	7	462	7	5	7	462	353
SALLA	2259	77	1656	1	1973	28	1616	17	188	17	16	17	188	152
SAVUKOSKI	651	23	427	0	493	14	411	0	132	0	0	0	132	119
SIMO	1605	58	1185	0	1429	8	1157	19	107	19	19	19	107	81
SODANKYLÄ	3921	109	2871	0	3331	45	2776	14	452	14	11	14	452	364
SODANKYLÄ	1650	50	1224	1	1451	15	1194	0	143	0	0	0	143	116
TERVOLA	530	25	359	1	458	15	342	0	56	0	0	0	56	42
UTSJOKI	2602	105	1852	8	2269	35	1809	19	213	19	17	19	213	174
YLITORNIO														
YHTEENSÄ	76308	2336	57347	38	18956	2298	67192	682	55938	473	410	473	5853	4552
KUNTATIEO PUUTTUU	0	0	0	0	0	0	0	0	0	0	0	0	0	0
KOKO MAA	1919719	45808	1593331	1432	320189	44376	1698671	10249	1554117	9233	8392	9222	146219	104109
KAUPUNGIT	1172651	27133	996651	976	175882	26157	1044831	5250	970146	6927	6340	6919	81604	56870
MUUT KUNNAT	747068	18675	602680	456	144307	18219	653840	4999	583971	2306	2052	2303	64615	47239

TILASTOKESKUS - STATISTIKCENTRALEN - CENTRAL STATISTICAL OFFICE  
B 1 TAULUKKO - TABELL - TABLE

24.5.1988

14/2

REKISTERISSÄ OLEVIEN AJONEUVOJEN LUKUMÄÄRÄ AJONEUVON KOTIKUNNAN MUKAAN 31.12.1987  
ANTAL REGISTERADE FORDON EFTER KOMMUN 31.12.1987  
NUMBER OF REGISTERED VEHICLES BY MUNICIPALITY, 31 DECEMBER 1987

LÄÄNI, KUNTA LÄN, KOMMUN PROVINCE, MUNICIPALITY	KUORMA-AUTOT TUNGA LASTBILAR HEAVY LORRIES		ERIKOISAUTOT SPECIALBILAR SPECIAL AUTOMOBILES		AMMAT- DIESEL TIM. YRKES- HIRE/ REWARD		AMMAT- DIESEL TIM. YRKES- HIRE/ REWARD		YHT. SUMMA TOTAL	YHT. SUMMA TOTAL	MOOT- TORI- TYÖ- KONEET MOTOR- REDSK. MOTOR- DRIVEN MACH- INES	MAT- KAILU- PERÄ- VAUNUT PA- HÄNGS- VAGNAR SEMI- TRAIL- ERS	PUOLI- PERÄ- VAUNUT HÄNGS- VAGNAR SEMI- TRAIL- ERS	MUUT PERÄVAU- NUT-SLÄPVAGNAR TRAILERS YHT. SUMMA TOTAL	HENKILÖ- AUTOT/ 1000 ASUK. PERSON- BILLAR PASS. CARS/ 1000 INHAB.	VÄKI- LUKU FOLK- MÄNGD POPU- LATION 1.1.
	YHT. SUMMA TOTAL	AMMAT- TIM. YRKES- HIRE/ REWARD	AMMAT- TIM. YRKES- HIRE/ REWARD	MOOT- TORI- PYÖRÄT MOTOR- CYKLAR CYCLES	TRAK- TORIT TRAK- TORER AGRI- CULT. TRACT- ORS	MOOT- TORI- TYÖ- KONEET MOTOR- REDSK. MOTOR- DRIVEN MACH- INES	MOOT- TORI- TYÖ- KONEET MOTOR- REDSK. MOTOR- DRIVEN MACH- INES	MAT- KAILU- PERÄ- VAUNUT PA- HÄNGS- VAGNAR SEMI- TRAIL- ERS								
ROVANIEMI	506	170	504	193	7	179	346	347	150	379	35	3188	279	376	32786	
TORNIO	243	147	243	51	4	40	159	1002	85	285	14	1825	190	335	22471	
MUUT KUNNAT																
ENONTEKIO	22	15	22	4	1	4	34	100	9	13	0	293	14	304	2432	
INARI	72	38	72	20	2	17	109	151	32	50	6	857	42	295	7241	
KEMINMAA	78	51	78	27	1	25	80	394	40	126	1	795	64	380	8864	
KITTILÄ	58	34	58	19	3	13	55	410	24	87	2	588	35	336	6122	
KOLARI	41	22	41	12	3	8	32	373	17	39	2	508	35	338	5034	
MUONIO	31	19	31	10	1	9	24	179	17	39	4	368	19	339	2853	
PELKOSENNIEMI	13	10	13	5	2	3	9	133	3	54	2	154	12	296	1560	
PELLO	93	61	93	20	4	18	22	380	37	619	6	619	91	355	5827	
POSIO	50	33	50	11	1	9	21	713	14	46	3	535	29	307	5839	
RANUA	70	29	70	15	1	12	69	693	15	75	3	450	37	312	5547	
ROVANIEMEN MLK	179	103	177	41	0	34	140	1302	49	232	14	1964	119	325	19089	
SALLA	65	30	65	16	2	12	44	523	17	76	3	662	23	293	6729	
SAVUKOSKI	18	9	18	8	0	5	22	138	8	16	3	152	5	271	1819	
SIMO	40	28	40	10	1	8	37	357	9	58	1	442	55	334	4278	
SODANKYLÄ	93	48	93	31	3	24	98	503	33	143	8	1227	63	313	10613	
TERVOLA	48	34	48	8	1	5	28	566	25	41	4	363	33	336	4310	
UTSJOKI	10	5	10	6	3	3	90	50	1	19	0	209	10	296	1544	
YLITORNIO	81	48	81	20	4	16	19	605	31	68	6	487	45	343	6601	
YHTEENSÄ	2152	1144	2146	638	50	536	1666	9532	779	2213	131	18737	1398	335	200527	
KUNTATIEO PUUTTUU	0	0	0	0	0	0	0	0	0	0	0	0	0	0	0	
KOKO MAA	51956	24298	51348	13640	927	11122	50909	294982	16510	41914	5571	265430	28172	344	4925772	
KAUPUNGIT	30787	13704	30352	8502	519	7155	31178	76862	9786	27144	3763	139032	14640	343	3043361	
MUUT KUNNAT	21169	10594	20996	5138	408	3967	19731	218120	6724	14770	1808	126398	13532	347	1882411	

TILASTOKESKUS - STATISTIKCENTRALEN - CENTRAL STATISTICAL OFFICE  
B 2 TAULUKKO - TABELL - TABLE

4.5.1988

1

HENKILÖ- JA LINJA-AUTOJEN JAKAANTUMINEN LÄÄNEITTÄIN ISTUMAPAIKKOJEN LUKUMÄÄRÄN MUKAAN 31.12.1987  
FÖRDELNINGEN AV PERSONBILAR OCH BUSSAR LÄNSVIS OCH EFTER ANTAL SITTPLATSER 31.12.1987  
PASSENGER CARS AND BUSES BY PROVINCE AND THE NUMBER OF SEATS, 31 DECEMBER 1987

ISTUMAPAIKKOJEN LUKUM. (ML. KULJETTAJA)		LÄÄNI - LÄN - PROVINCE		AHVE- NAN- MAA ÅLAND		HÄMEEN KYMEN TAVAS- TEHUS		MİK- KELIN S:T MICH.		PORJOIS- KARJALAN NORRA KAREL.		KUO- PION KUO- PIO		KESKI- SUOMEN MELL. FINL.		VAASAN VASA		OULUN ULEA- BORGS		LAPIN LAPP- LANDS		KOKO MAA HELA LANDET WHOLE COUNTRY %	
UUDEN- MAAN NY- LANDS	SIITÄ DÄRAV- WHICH: HELSINKI	1291	88	1240	589	329	234	276	377	658	503	354	8502	0,5	0,0	5	86	354	8502	100,0	100,0		
ANTAL SITTPLATSER (INKL. FÖRARE)	TURUN- PORIN ÅBO- BORGES	1064	1291	1240	589	329	234	276	377	658	503	354	8502	0,5	0,0	5	86	354	8502	100,0	100,0		
NUMBER OF SEATS (INCLUDING DRIVER)	ÅLAND	1064	1291	1240	589	329	234	276	377	658	503	354	8502	0,5	0,0	5	86	354	8502	100,0	100,0		
1	2563	1064	1291	1240	589	329	234	276	377	658	503	354	8502	0,5	0,0	5	86	354	8502	100,0	100,0		
2	21	10	8	12	12	4	3	6	3	6	4	5	86	0,0	0,0	5	86	5	86	0,0	0,0		
3	13723	5042	9388	7933	3741	2212	1644	2172	2631	4743	3584	1516	53809	3,2	3,2	1516	53809	1516	53809	3,2	3,2		
4	377985	143869	243985	10061	108149	65493	57174	76993	78757	154393	137017	62734	1589263	93,6	93,6	62734	1589263	62734	1589263	93,6	93,6		
5	6491	2585	4477	275	1695	1323	1214	1439	1406	3300	2400	1362	29657	1,7	1,7	1362	29657	1362	29657	1,7	1,7		
6	1752	633	806	49	863	207	177	288	309	639	562	360	6373	0,4	0,4	360	6373	360	6373	0,4	0,4		
7	742	339	306	21	289	102	82	108	155	246	361	170	2717	0,2	0,2	170	2717	170	2717	0,2	0,2		
8	1879	879	1023	72	1002	318	347	337	451	869	796	691	8262	0,5	0,5	691	8262	691	8262	0,5	0,5		
9	405156	154421	261284	11090	232136	69988	60875	81619	84089	164854	145227	67192	1698669	100,0	100,0	67192	1698669	67192	1698669	100,0	100,0		
YHTEENSÄ- %	23,9	9,1	15,4	0,7	13,7	4,1	3,6	4,8	5,0	9,7	8,5	4,0	4,0	100,0	100,0	4,0	4,0	4,0	4,0	100,0	100,0		
SUMMA-TOTAL	23,9	9,1	15,4	0,7	13,7	4,1	3,6	4,8	5,0	9,7	8,5	4,0	4,0	100,0	100,0	4,0	4,0	4,0	4,0	100,0	100,0		
LINJA-AUTOT - BUSSAR - BUSES																							
-14	32	21	19	1	9	4	2	6	2	8	8	1	92	1,0	1,0	1	92	1	92	1,0	1,0		
15-19	44	28	18	1	11	4	3	8	3	8	17	7	133	1,4	1,4	7	133	7	133	1,4	1,4		
20-24	12	9	8	1	7	2	1	5	1	2	8	8	52	0,6	0,6	8	52	8	52	0,6	0,6		
25-29	20	7	20	1	13	4	2	3	2	10	13	12	100	1,1	1,1	12	100	12	100	1,1	1,1		
30-32	39	19	44	1	15	6	3	9	7	13	21	9	163	1,8	1,8	9	163	9	163	1,8	1,8		
33-34	37	17	21	1	58	8	3	10	21	23	21	22	225	2,4	2,4	22	225	22	225	2,4	2,4		
35-39	527	500	117	1	161	12	10	54	43	33	53	22	1050	11,4	11,4	22	1050	22	1050	11,4	11,4		
40-44	298	124	101	1	97	30	41	26	28	65	98	80	876	9,5	9,5	80	876	80	876	9,5	9,5		
45-49	410	126	285	12	261	161	99	219	89	197	234	158	2246	24,3	24,3	158	2246	158	2246	24,3	24,3		
50-54	626	179	486	17	392	155	113	150	120	251	195	135	2795	30,3	30,3	135	2795	135	2795	30,3	30,3		
55-59	447	66	294	2	134	83	28	62	45	89	89	38	1364	14,8	14,8	38	1364	38	1364	14,8	14,8		
60-64	42	7	52	2	1	2	1	2	1	1	1	3	106	1,1	1,1	3	106	3	106	1,1	1,1		
65-	22	5	2	1	1	2	1	2	1	1	1	1	31	0,3	0,3	1	31	1	31	0,3	0,3		
YHTEENSÄ- %	2556	1108	1467	37	1159	473	305	556	365	699	746	473	9233	100,0	100,0	473	9233	473	9233	100,0	100,0		
SUMMA-TOTAL	27,7	12,0	15,9	0,4	12,6	5,1	3,3	6,0	4,0	7,6	8,1	5,1	9233	100,0	100,0	5,1	9233	5,1	9233	100,0	100,0		

TILASTOKESKUS - STATISTIKCENTRALEN - CENTRAL STATISTICAL OFFICE  
B 3 TAULUKKO - TABELL - TABLE

5.5.1988

1

TAVARA-AUTOJEN SEKÄ PERÄVAUNUJEN LUKUMÄÄRÄ LÄÄNEITTÄIN KANTAVUUDEN MUKAAN 31.12.1987  
ANTAL LASTBILAR OCH SLÄPVAGNAR EFTER LÄN OCH LASTKAPACITET 31.12.1987  
NUMBER OF LORRIES AND TRAILERS BY PROVINCE AND LOAD CAPACITY, 31 DECEMBER 1987

LÄÄNI LÄN PROVINCE	KANTAVUUS - LASTKAPACITET - LOAD CAPACITY, KG										YHTEENSÄ SUMMA TOTAL	
	-1 499	1 500- 2 999	3 000- 4 999	5 000 5 999	6 000- 6 999	7 000- 7 999	8 000- 9 999	10 000- 11 999	12 000- 14 999	15 000- 19 999		20 000- 000
PAKETTIAUTOT-LÄTTÄ LASTBILAR LIGHT LORRIES												
HELSENKI - H: FORS	12808	332	-	-	-	-	-	-	-	-	-	13140
UUDENMAAN - NYLANDS	33702	760	-	-	-	-	-	-	-	-	-	34462
TURUN JA PORIN - ÅBO-B: BORGES	25598	532	-	-	-	-	-	-	-	-	-	26130
AHVENANMAAN - ÅLANDS	1723	32	-	-	-	1	-	-	-	-	-	1757
HÄMEEN - TAVASTEUS	20228	505	-	-	-	-	-	-	-	-	-	20733
KYMEN - KYMMENE	8387	259	-	-	-	-	-	-	-	-	-	8646
MIKKELIN - S: T MICHELS	5293	119	-	-	-	-	-	-	-	-	-	5412
POHJOIS-KARJALAN - N KARELENS	4315	98	-	-	-	-	-	-	-	-	-	4413
KUOPION - KUOPIO	5896	135	-	-	-	-	-	-	-	-	-	6031
KESKI-SUOMEN - MELL. FINLANDS	6471	127	-	-	-	-	-	-	-	-	-	6598
VAASAN - VASA	15346	401	-	-	-	-	-	-	-	-	-	15747
OULUN - ULEÅBORGS	10218	219	-	-	-	-	-	-	-	-	-	10437
LAPIN - LAPPLANDS	5772	81	-	-	-	-	-	-	-	-	-	5853
KOKO MAA - HELA LANDET - WHOLE COUNTRY %	142949	3268	-	-	-	-	1	-	-	-	-	146219
	97,8	2,2	-	-	-	-	0,0	-	-	-	0,0	100,0

KUORMA-AUTOT-TUNGA LASTBILAR  
HEAVY LORRIES

HELSENKI - H: FORS	134	810	797	412	611	496	688	495	522	59	8	5032
UUDENMAAN - NYLANDS	256	1638	1528	761	1081	1012	1550	1794	1665	148	16	11449
TURUN JA PORIN - ÅBO-B: BORGES	122	1003	954	482	603	570	1170	1833	1810	119	28	8694
AHVENANMAAN - ÅLANDS	9	43	28	13	19	27	27	78	70	3	-	317
HÄMEEN - TAVASTEUS	93	1073	871	368	511	530	1070	1283	1374	145	22	7340
KYMEN - KYMMENE	42	379	273	155	232	248	419	576	692	82	7	3353
MIKKELIN - S: T MICHELS	29	202	193	94	131	124	191	472	473	44	6	2063
POHJOIS-KARJALAN - N KARELENS	6	161	179	81	84	133	159	472	399	33	8	1715
KUOPION - KUOPIO	22	248	227	124	134	160	254	651	484	69	8	2381
KESKI-SUOMEN - MELL. FINLANDS	27	274	242	128	156	165	287	563	561	67	11	2481
VAASAN - VASA	60	702	644	274	409	364	505	1500	1099	108	15	5680
OULUN - ULEÅBORGS	36	399	418	217	269	337	427	1129	986	102	11	4331
LAPIN - LAPPLANDS	9	227	181	69	101	137	171	635	509	102	11	2152
KOKO MAA - HELA LANDET - WHOLE COUNTRY %	711	6349	5738	2766	3730	3807	6230	11338	10122	1022	143	51956
	1,4	12,2	11,0	5,3	7,2	7,3	12,0	21,8	19,5	2,0	0,3	100,0

TILASTOKESKUS - STATISTIKCENTRALEN - CENTRAL STATISTICAL OFFICE  
B 3 TAULUKKO - TABELL - TABLE

5.5.1988

2

TAVARA-AUTOJEN SEKÄ PERÄVAUNUJEN LUKUMÄÄRÄ LÄÄNEITTÄIN KANTAVUUDEN MUKAAN 31.12.1987  
ANTAL LASTBILAR OCH SLÄPVAGNAR EFTER LÄN OCH LASTKAPACITET 31.12.1987  
NUMBER OF LORRIES AND TRAILERS BY PROVINCE AND LOAD CAPACITY, 31 DECEMBER 1987

LÄÄNI LÄN PROVINCE	KANTAVUUS - LASTKAPACITET - LOAD CAPACITY, KG										YHTEENSÄ SUMMA TOTAL	
	1 499	1 500- 2 999	3 000- 4 999	5 000- 5 999	6 000- 6 999	7 000- 7 999	8 000- 9 999	10 000- 11 999	15 000- 19 999	20 000- 000		TUNTE- MATON OKÄND UNKNOWN
	-	5	4	21	2	8	20	145	792	426	14	1437
HELSINKI - H:FORS	2	8	9	26	8	14	33	325	974	642	64	2105
UUDENMAAN - NYLANDS	3	2	15	1	15	19	22	292	243	283	1	961
TURUN JA PORIN - ÅBO-B:BORGS					1		3	6	4	1		15
AHVENANMAAN - ÅLANDS	3	3	28	28	12	9	24	240	126	110	52	635
HÄMEEN - TAVASTEHS			6	2	4	5	16	73	66	43	24	239
KYMEN - KYMMENE	1		3	2	4	3	3	32	27	23	16	108
MIKKELIN - S:T MICHELS	1		1	2	1	1	5	16	18	15	18	85
POHJOIS-KARJALAN - N KARELENS	1		1	2	1	7	7	22	16	22	23	92
KUOPION - KUOPIO	1		1	2	2	5	5	34	20	29	24	118
KESKI-SUOMEN - MELL. FINLANDS	1	3	9	3	6	5	21	136	345	260	37	826
VAAASAN - VASA	3	2	4	2	3	3	11	53	77	51	47	256
OULUN - ULEÅBORGS		2	2	3	3	3	10	35	31	29	18	131
LAPIN - LAPPLANDS												
KOKO MAA - HELA LANDET - WHOLE COUNTRY %	15	30	77	67	54	60	160	1264	1947	1508	388	5571
	0,3	0,5	1,4	1,2	1,0	1,1	2,9	22,7	34,9	27,1	7,0	100,0

VARSINAISET PERÄVAUNUT >750KG  
SLÄPVAGNAR-TRAILERS >750 KG

HELSINKI - H:FORS	759	119	6	2	3	4	24	19	116	248	41	1341
UUDENMAAN - NYLANDS	2480	317	8	4	8	11	39	52	423	1235	146	4724
TURUN JA PORIN-ÅBO-B:BORGS	1578	157	9	6	1	6	19	52	737	1997	222	4789
AHVENANMAAN - ÅLANDS	118	16		2	1			4	33	37	12	222
HÄMEEN - TAVASTEHS	1634	176	7	2	1	7	19	41	460	1362	178	3888
KYMEN - KYMMENE	640	66	3	2	1	1	7	10	220	795	92	1837
MIKKELIN - S:T MICHELS	433	43	2	2	4	1	8	14	154	562	67	1290
POHJOIS-KARJALAN - N KARELENS	308	40	1	2	1	2	4	4	98	446	21	926
KUOPION - KUOPIO	578	64	3	2	1	3	4	19	154	526	23	1372
KESKI-SUOMEN - MELL. FINLANDS	653	55	2	2	1	2	4	8	136	519	49	1432
VAAASAN - VASA	1376	122	3	6	3	2	9	36	548	1648	87	3841
OULUN - ULEÅBORGS	948	95	2	1	2	2	9	17	312	967	99	2453
LAPIN - LAPPLANDS	608	60		2	2	3	3	10	161	489	59	1398
KOKO MAA - HELA LANDET - WHOLE COUNTRY %	11355	1211	40	29	21	37	124	267	3436	10583	1055	28172
	40,3	4,3	0,1	0,1	0,1	0,1	0,4	0,9	12,2	37,6	3,7	100,0





TAVARA-AUTOT JA PERÄVAUNUT KOKONAISPAINON MUKAAN 31.12.1987  
 LASTBILAR OCH SLÄPVAGNAR EFTER TOTALVIKT 31.12.1987  
 LORRIES, SEMITRAILERS AND TRAILERS BY GROSS VEHICLE WEIGHT, 31 DECEMBER 1987

	KOKONAISPAINO - TOTALVIKT - GROSS VEHICLE WEIGHT										YHTEENSÄ SUMMA
	-3 500 7 499	3 501- 7 499	7 500- 9 999	10 000- 13 999	14 000- 15 999	16 000- 19 999	20 000- 21 999	22 000- 24 999	25 000- 29 999	TUNTE- MATON OKÄND UNKNOWN	TOTAL
PAKETTIAUTOI-LÄTTÄ LASTBILAR LIGHT LORRIES		146219	-	-	-	-	-	-	-	-	146219
KUORMA-AUTOI-TUNGA LASTBILAR HEAVY LORRIES	17	7176	4896	5754	2933	7678	383	21628	1491	-	51956
PUOLIPERÄVAUNUT-PÄHÄNGSVAGNAR SEMITRAILERS	30	45	83	196	12	1544	2782	450	429	-	5571
KEVYET PERÄVAUNUT SLÄPVAGNAR-TRAILERS <750 KG	237258	-	-	-	-	-	-	-	-	-	237258
MUUT VARSINAISET PERÄVAUNUT SLÄPVAGNAR-TRAILERS >750 KG	12537	72	31	87	82	480	4852	201	9830	-	28172
KESKIPAINO - VIKT I MEDEL AVERAGE GROSS WEIGHT, KG		2445,5	-	-	-	-	-	-	-	-	2445,5
PAKETTIAUTOI-LÄTTÄ LASTBILAR LIGHT LORRIES		2995,6	5202,9	8738,8	12206,0	15041,7	21363,2	22000,8	28202,6	-	16238,2
KUORMA-AUTOI-TUNGA LASTBILAR HEAVY LORRIES	2151,7	5751,7	8056,6	10612,0	15108,3	16049,4	20003,8	22277,2	34647,0	-	19488,9
PUOLIPERÄVAUNUT-PÄHÄNGSVAGNAR SEMITRAILERS	606,2	-	-	-	-	-	-	-	-	-	606,2
KEVYET PERÄVAUNUT SLÄPVAGNAR-TRAILERS <750 KG	1410,5	4763,2	8309,7	11805,2	14794,9	17255,3	20003,8	24102,6	26140,1	-	13760,7

TILASTOKESKUS - STATISTIKCENTRALEN - CENTRAL STATISTICAL OFFICE  
B 5 TAULUKKO - TABELL - TABLE

27.4.1988

1

AUTOJEN JAKAANTUMINEN KÄYTTÖNOTTOVUOSITTAIN VALMISTUSMAAN MUKAAN 31.12.1987  
BILARNAS FÖRDELNING EFTER FÖRSTA BRUKSÅR OCH URSPRUNGSLAND 31.12.1987  
AUTOMOBILES BY YEAR OF THE FIRST REGISTRATION AND COUNTRY OF PRODUCTION, 31 DECEMBER 1987

VALMISTUSMAA URSPRUNGSLAND COUNTRY OF PRODUCTION	YHTEENSÄ KÄYTTÖNOTTOVUOSI - FÖRSTA BRUKSÅR - FIRST REGISTRATION YEAR										KÄYTTÖVOIMA-DRIV KR.-MOTIVE POWER BENSIINI DIESEL GASOLINE			
	-1974	1975-77	1978	1979	1980	1981	1982	1983	1984	1985	1986	1987		
KAIKKI AUTOT-ALLA BILAR ALL AUTOMOBILES														
JAPANI - JAPAN	621438	57418	17178	25831	42291	42024	53969	56929	57488	62740	68268	75349	520767	100654
SAKSAN LIITTO - FRG	484143	96549	19345	23204	19429	26435	36126	32612	32692	39605	42888	44456	369765	114351
SUOMI - FINLAND	162186	17544	10527	12004	11615	12570	14310	12560	11818	9576	7264	7117	151188	10979
NEUVOSTOLIITTO - USSR	132136	6434	7806	10433	9560	9707	11200	9789	11495	11627	12880	14788	131907	213
RUOTSI - SWEDEN	116661	36872	16448	7011	6353	5998	5717	5918	5485	6673	7146	7521	76786	39840
ITALIA - ITALY	86166	6639	4622	3841	7846	8283	7366	6675	7126	7048	6167	4953	81582	4581
ISO-BRITANNIA-U. KINGDOM	72489	36062	15552	11949	3265	2638	1964	1557	871	578	374	530	52524	19941
RANSKA - FRANCE	79289	11949	4347	4677	3887	3177	4138	4119	5467	6998	8901	9409	63145	16138
ESPAÑA - SPAIN	38727	7207	3447	6327	196	-	3	1636	2872	3343	3552	3077	38726	1
TSEKKOSLOVAKIA-CZECHOSL	25527	329	1131	2215	3401	2620	3478	2815	2691	2163	1766	1875	25525	2
ALANKOMAAT-NETHERLANDS	28239	133	1512	2888	2631	2650	2716	2022	2498	2943	2857	3212	26763	1475
YHDYSVALLAT - USA	17866	8672	2025	1748	2054	1289	376	194	169	105	97	197	15222	2612
BELGIA - BELGIUM	12130	133	84	1080	2568	3479	3185	345	215	215	285	289	9894	2235
SAKSAN DEM.TAS. - GDR	9224	260	812	865	1196	1029	1220	663	505	409	516	437	9093	123
PUOLA - POLAND	7284	137	784	668	709	549	524	448	583	777	739	816	7281	1
MUUT MAAT-OTH COUNTRIES	10824	238	414	458	809	452	318	335	4358	2708	405	213	9983	838
TUNTEMATON - UNKNOWN	15390	6497	1201	1360	1223	452	342	306	239	245	175	114	9180	6205
YHTEENSÄ - TOTAL	1919719	293073	84608	108748	119033	123352	146952	138923	146806	157753	164280	174353	1599331	320189
HENKILÖAUTOT-PERSONBILA PASSENGER CARS														
JAPANI - JAPAN	538924	54512	16025	23464	36588	34599	45507	48149	48186	53511	58082	63221	498302	40613
SAKSAN LIITTO - FRG	436655	89562	17770	21177	17113	23435	32600	28817	28635	35094	37625	38896	361873	74758
SUOMI - FINLAND	152244	15700	9911	11438	10878	11825	13728	11878	11193	8939	6603	6383	150831	1394
NEUVOSTOLIITTO - USSR	130134	6376	7469	10148	9437	9371	11024	9704	11418	11569	12807	14705	129938	181
ITALIA - ITALY	81476	6464	4414	3586	7488	7899	6977	6109	6669	6511	5734	4448	80370	1103
RUOTSI - SWEDEN	82238	29295	3574	4757	3796	3614	3676	3893	3587	4822	5090	5263	74498	7709
RANSKA - FRANCE	73462	11462	4113	4413	3426	2750	3547	3490	4854	6389	8352	8934	61998	11459
ISO-BRITANNIA-U. KINGDOM	51565	32978	2815	1518	696	514	396	502	241	201	123	118	49802	1744
ESPAÑA - SPAIN	38725	7206	3447	6326	196	-	3	1636	2872	3343	3552	3077	38725	-
TSEKKOSLOVAKIA-CZECHOSL	25524	328	1131	2215	3401	2620	3478	2815	2691	2163	1766	1873	25524	-
ALANKOMAAT-NETHERLANDS	28068	126	2177	2884	2627	2648	2704	2013	2493	2929	2827	3136	26762	1305
YHDYSVALLAT - USA	14049	7638	641	1288	1226	820	254	160	148	95	85	139	12757	1268
SAKSAN DEM.TASAV. - GDR	9078	249	809	863	1187	1015	1206	645	490	397	508	405	9063	8
BELGIA - BELGIUM	9927	19	4	1012	2388	3204	2967	87	205	205	2	7	9879	47
PUOLA - POLAND	5754	137	550	668	709	532	348	298	289	447	435	557	5751	1
MUUT MAAT-OTH COUNTRIES	10381	229	411	455	797	448	297	249	4297	2659	360	64	9867	511
TUNTEMATON - UNKNOWN	10467	4787	778	915	708	309	213	241	151	168	114	47	8177	2287
YHTEENSÄ - TOTAL	1698671	267068	75655	97127	102661	105603	128925	120686	128419	139244	144065	151273	1554117	144388

TILASTOKESKUS - STATISTIKCENTRALEN - CENTRAL STATISTICAL OFFICE  
 B 5 TAULUKKO - TABELL - TABLE

27.4.1988

2

AUTOJEN JAKAANTUMINEN KÄYTTÖVUOSITTAIN VALMISTUSMAAN MUKAAN 31.12.1987  
 BILARNAS FÖRDELNING EFTER FÖRSTA BRUKSÅR OCH URSPRUNGSLAND 31.12.1987  
 AUTOMOBILES BY YEAR OF THE FIRST REGISTRATION AND COUNTRY OF PRODUCTION, 31 DECEMBER 1987

VALMISTUSMAA URSPRUNGSLAND COUNTRY OF PRODUCTION	KÄYTTÖVUOSI - FÖRSTA BRUKSÅR - FIRST REGISTRATION YEAR											KÄYTTÖVOIMA-DRIV KR.-MOTIVE POWER BENSINI DIESEL		
	1974	1975-77	1978	1979	1980	1981	1982	1983	1984	1985	1986		1987	
<b>YHTEENSÄ SUMMA TOTAL</b>	7466	1591	466	507	518	460	409	432	370	376	392	471	1	7465
<b>RUOTSI - SWEDEN</b>	797	223	72	27	52	40	45	65	44	33	33	13	4	793
<b>SUOMI - FINLAND</b>	584	76	12	10	18	36	63	74	61	58	58	53	-	584
<b>SAKSAN LIITTO - FRG</b>	138	60	11	3	9	2	3	1	-	-	-	-	-	138
<b>ISO-BRITANNIA-U.KINGDOM</b>	29	-	-	7	7	4	3	5	3	-	-	-	-	29
<b>BELGIA - BELGIUM</b>	52	9	2	1	3	-	3	13	1	4	3	5	2	50
<b>MUUT MAAT-OTH COUNTRIES</b>	167	51	13	18	24	3	3	5	3	4	4	2	4	163
<b>TUNTEMATON - UNKNOWN</b>	9233	2010	576	573	631	545	529	595	482	475	490	544	11	9222
<b>YHTEENSÄ - TOTAL</b>	1474	1591	466	507	518	460	409	432	370	376	392	471	1	7465
<b>PAKETTIAUTOT-LASTIBILAR LORRIES &lt;3500 KG</b>	80267	4614	1079	2280	5545	7251	8239	8521	9087	8976	9984	11855	22416	57843
<b>JAPANI - JAPAN</b>	32827	3272	1070	1280	1404	2008	2403	2672	2866	3271	3988	4075	7499	25326
<b>ISO-BRITANNIA-U.KINGDOM</b>	15263	3134	1840	2259	2125	1626	1133	720	395	193	90	253	2224	13034
<b>RANSKA - FRANCE</b>	4768	432	209	225	390	349	506	505	510	506	417	299	1006	3761
<b>ITALIA - ITALY</b>	3274	251	150	174	252	288	293	441	330	373	314	293	1194	2080
<b>RUOTSI - SWEDEN</b>	2109	2	1	-	3	1	5	1	-	3	6	7	2080	225
<b>YHDYSVALLAT - USA</b>	2362	159	180	324	802	420	93	20	10	3	2	31	1287	1072
<b>NEUVOSTOLIITTO - USSR</b>	1930	303	336	285	120	333	169	77	69	50	72	78	1921	1072
<b>PUOLA - POLAND</b>	1530	-	-	-	-	17	176	150	294	330	304	259	1530	8
<b>SUOMI - FINLAND</b>	303	38	27	12	3	8	7	8	7	2	4	5	278	25
<b>MUUT MAAT-OTH COUNTRIES</b>	608	19	3	4	28	30	47	85	52	62	46	115	133	474
<b>TUNTEMATON - UNKNOWN</b>	978	192	84	104	106	19	19	11	25	17	15	12	515	461
<b>YHTEENSÄ - TOTAL</b>	146219	12416	4979	6947	10778	12350	13090	13211	13645	13786	15242	17282	42083	104109
<b>KUORMA-AUTOT -LASTIBILAR LORRIES &gt;3500 KG</b>	23365	3777	1441	1691	1986	1873	1573	1543	1481	1420	1578	1660	14	23351
<b>RUOTSI - SWEDEN</b>	9745	1022	373	598	737	763	862	827	865	873	830	925	28	9716
<b>SUOMI - FINLAND</b>	7831	1097	489	498	653	635	476	553	539	559	598	677	3	7828
<b>ISO-BRITANNIA-U.KINGDOM</b>	1834	742	265	324	368	437	369	280	198	172	151	146	53	4217
<b>BELGIA - BELGIUM</b>	1634	32	10	57	151	245	187	224	223	179	264	262	-	1834
<b>JAPANI - JAPAN</b>	1633	220	73	78	139	122	147	170	155	174	146	181	-	1633
<b>ITALIA - ITALY</b>	748	122	45	64	81	68	57	67	73	74	38	29	-	748
<b>YHDYSVALLAT - USA</b>	579	31	19	32	57	58	56	63	57	56	56	75	30	549
<b>RANSKA - FRANCE</b>	447	175	93	117	5	2	3	2	-	1	1	1	408	34
<b>ALANKOMAAT-NETHERLANDS</b>	158	8	-	4	4	2	12	9	-	11	28	73	8	158
<b>MUUT MAAT-OTH COUNTRIES</b>	176	7	1	3	3	1	2	8	10	8	2	17	8	68
<b>TUNTEMATON - UNKNOWN</b>	1270	300	123	161	135	51	61	43	40	42	26	22	58	1212
<b>YHTEENSÄ - TOTAL</b>	51956	7533	2932	3627	4319	4257	3805	3789	3645	3569	3718	4068	602	51348

AUTOJEN JAKAANTUMINEN KÄYTTÖÖNOTTOVUOSITTAIN VALMISTUSMAAN MUKAAN 31.12.1987  
BILARNAS FÖRDELNING EFTER FÖRSTA BRUKSÅR OCH URSPRUNGSLAND 31.12.1987  
AUTOMOBILES BY YEAR OF THE FIRST REGISTRATION AND COUNTRY OF PRODUCTION, 31 DECEMBER 1987

VALMISTUSMAA URSPRUNGSLAND COUNTRY OF PRODUCTION	YHTEENSÄ KÄYTTÖÖNOTTOVUOSI - FÖRSTA BRUKSÅR - FIRST REGISTRATION YEAR										KÄYTTÖVOIMA-DRIV KR.-MOTIVE POWER BENSIINI DIESEL GASOLINE			
	1974	1975-77	1978	1979	1980	1981	1982	1983	1984	1985		1986	1987	
<b>SUMMA</b> <b>TOTAL</b>	575	10	4	2	2	7	8	5	6	1	3	1	572	3
<b>PALOAUTOT - BRANDBILAR</b> <b>FIRE-ENGINES</b>	526	34	3	2	6	4	4	5	5	2	-	3	411	133
YHDYSVALLAT - USA	476	29	10	14	17	26	27	18	25	43	30	35	138	309
ISO-BRITANNIA-U.KINGDOM	447	130	45	16	17	29	23	22	13	15	26	34	70	313
SAKSAN LIITTOT. - FRG	383	41	4	4	17	29	21	27	12	25	10	16	58	262
RUOTSI - SWEDEN	320	40	-	1	5	31	36	39	22	36	17	23	81	262
SUOMI - FINLAND	259	10	-	1	74	22	7	-	1	-	2	1	177	477
MUUT MAAT-OTH COUNTRIES	654	173	77	61	100	148	125	116	84	122	88	113	1507	1675
TUNTEMATON - UNKNOWN	236	342	111	100	138	148	125	116	84	122	88	113	1507	1675
YHTEENSÄ - TOTAL	3182	1695	111	100	138	148	125	116	84	122	88	113	1507	1675
<b>SAIRASAUTOT - AMBULANCER</b> <b>AMBULANCES</b>	497	13	8	3	13	35	42	60	76	68	72	93	29	468
SAKSAN LIITTOT. - FRG	49	2	-	3	2	2	6	3	9	5	10	6	18	31
RUOTSI - SWEDEN	46	1	-	3	1	1	3	8	14	3	7	10	5	41
KANADA - CANADA	27	5	-	-	1	10	5	1	2	3	1	-	14	13
YHDYSVALLAT - USA	9	-	-	-	-	1	-	1	1	1	1	2	1	8
RANSKA - FRANCE	13	-	-	-	-	1	-	1	1	2	3	2	1	12
MUUT MAAT-OTH COUNTRIES	85	3	-	13	10	4	-	1	9	7	5	8	23	62
TUNTEMATON - UNKNOWN	726	22	19	19	26	54	56	75	112	88	99	121	91	635
YHTEENSÄ - TOTAL	726	22	19	19	26	54	56	75	112	88	99	121	91	635
<b>MUUT ERIKOISAUTOT-ÖVRIG</b> <b>OTH SPECIAL AUTOMOBILES</b>	3388	458	102	122	127	132	129	144	164	198	285	379	198	3190
SAKSAN LIITTOT. - FRG	1051	161	24	37	31	19	25	24	25	32	44	80	106	946
RUOTSI - SWEDEN	709	119	26	32	61	55	59	49	32	10	10	10	34	675
ISO-BRITANNIA-U.KINGDOM	690	340	24	25	12	33	33	29	23	18	16	23	14	676
SUOMI - FINLAND	631	42	11	16	23	28	37	48	52	88	80	183	17	614
ITALIA - ITALY	397	121	22	17	18	30	31	1	3	5	5	25	182	215
YHDYSVALLAT - USA	465	24	6	7	14	18	28	60	45	44	75	99	106	359
RANSKA - FRANCE	427	35	1	8	16	24	50	65	48	49	38	70	16	411
JAPANI - JAPAN	78	7	4	2	10	5	2	7	3	13	9	14	-	78
BELGIA - BELGIUM	53	4	1	1	1	6	6	6	5	4	3	1	1	52
SAKSAN DEM.TAS. - GDR	74	4	1	1	1	1	3	13	9	1	4	35	21	53
MUUT MAAT-OTH COUNTRIES	1769	469	115	88	166	44	39	5	10	7	4	22	226	1543
TUNTEMATON - UNKNOWN	9732	3318	336	355	480	395	422	451	419	469	578	952	920	8812
YHTEENSÄ - TOTAL	9732	3318	336	355	480	395	422	451	419	469	578	952	920	8812

## B6. TAULUKKO - TABELL - TABLE

REKISTERÖIDYT AJONEUVOT YLEISIMPIEN MERKKIEN MUKAAN V. 1987  
 REGISTRERADE FORDON ENLIGT ALLMÄNNASTE MÄRKEN ÅR 1987  
 REGISTERED VEHICLES BY MOST COMMON MAKES IN 1987

Merkki Märke Make	Kanta Bestånd Stock 31.12.1987	Uudet rekiste- röinnit Nyregist- reringar New reg- istrations 1987	Uudet % kannasta Nya % av beståndet New % of the stock	Merkki Märke Make	Kanta Bestånd Stock 31.12.1987	Uudet rekiste- röinnit Ny regist- reringar New reg- istrations 1987	Uudet % kannasta Nya % av beståndet New % of the stock
-------------------------	---	---	---	-------------------------	---	--	---

## Kaikki autot - Alla bilar - All automobiles

Toyota	229 881	29 038	12,6
Nissan-Datsun	211 433	17 824	8,4
Ford	188 789	13 656	7,2
Opel	137 183	12 888	9,4
Volvo	131 162	9 655	7,4
Lada	124 389	14 689	11,8
Saab	122 889	6 803	5,5
Volkswagen	121 999	10 876	8,9
Fiat	107 894	4 535	4,2
Mazda	73 747	10 146	13,8
Muut - Övriga - Other	470 353	45 507	9,7
Yhteensä - Summa - Total	1 919 719	175 617	9,1

## Pakettiautot - Lätta lastbilar - Light lorries

Toyota	48 452	6 448	13,3
Volkswagen	18 442	2 151	11,7
Ford	17 943	1 825	10,2
Nissan - Datsun	15 334	1 981	12,9
Mercedes-Benz	7 356	512	7,0
Bedford	5 362	-	-
Mazda	4 199	1 136	27,1
Isuzu	3 750	758	20,2
Mitsubishi	3 361	1 231	36,6
Fiat	2 896	243	8,4
Muut - Övriga - Other	19 124	1 157	6,1
Yhteensä - Summa - Total	146 219	17 442	11,9

## Henkilöautot - Personbilar - Passenger cars

Nissan-Datsun	196 043	15 836	8,1
Toyota	180 019	22 481	12,5
Ford	166 750	11 645	7,0
Opel	136 360	12 881	9,4
Lada	124 357	14 686	11,8
Saab	122 624	6 775	5,5
Volvo	109 494	8 141	7,4
Fiat	103 865	4 101	3,9
Volkswagen	102 463	8 523	8,3
Mazda	69 537	9 005	12,9
Muut - Övriga - Other	387 159	38 253	9,9
Yhteensä - Summa - Total	1 698 671	152 327	9,0

## Kuorma-autot - Tunga lastbilar - Heavy lorries

Volvo	14 438	1 135	7,9
Scania	11 381	808	7,1
Mercedes-Benz	9 273	785	8,5
Sisu	7 818	686	8,8
Ford	2 985	146	4,9
Bedford	962	1	0,1
Toyota	947	55	5,8
Fiat	507	4	0,8
Mitsubishi	493	95	19,3
Dodge	483	1	0,2
Muut - Övriga - Other	2 669	380	14,2
Yhteensä - Summa - Total	51 956	4 096	7,9

## Linja-autot - Bussar - Buses

Volvo	4 002	278	6,9
Scania	3 618	199	5,5
Sisu	673	3	0,4
Mercedes-Benz	544	38	7,0
Leyland	123	-	-
Kabus	76	8	10,5
Setra	71	9	12,7
Fiat	21	9	42,9
Volkswagen	20	-	-
Dodge	14	-	-
Muut - Övriga - Other	71	6	8,5
Yhteensä - Summa - Total	9 233	550	6,0

## Erikoisautot - Special Bilar - Special automobiles

Mercedes-Benz	3 920	279	7,1
Sisu	1 188	6	0,5
Volvo	1 122	94	8,4
Ford	1 105	40	3,6
Scania	883	44	5,0
Volkswagen	761	169	22,2
Fiat	605	178	29,4
Toyota	463	54	11,7
Chevrolet	393	49	12,5
Bedford	345	-	-
Muut - Övriga - Other	2 855	289	10,1
Yhteensä - Summa - Total	13 640	1 202	8,8

B6. TAULUKKO - TABELL - TABLE (Jatk. - Forts. - Cont.)

Merkki Märke Make	Kanta Bestånd Stock 31.12.1987	Uudet rekiste- röinnit Nyregist- reringar New reg- istrations 1987	Uudet % kannasta Nya % av beståndet New % of the stock	Merkki Märke Make	Kanta Bestånd Stock 31.12.1987	Uudet rekiste- röinnit Ny regist- reringar New reg- istrations 1987	Uudet % kannasta Nya % av beståndet New % of the stock
-------------------------	---	---	---	-------------------------	---	--	---

Moottoripyörät - Motorcyklar - Motor cycles

Honda	13 298		
Yamaha	10 854		
Suzuki	10 444		
Kawasaki	5 598		
Vespa	2 143		
BMW	1 029		
KTM	920		
Jawa	709		
MZ	487		
Husqvarna	487		
Muut - Övriga - Other	4 940		
Yhteensä - Summa - Total	50 909	3 250	6,4

Matkailuperävaunut - Husvagnar - Caravans

Solifer	13 355		
CI	5 754		
Kafi	4 426		
Matkaaja	4 116		
Hobby	1 773		
Cabby	1 710		
Münsterland	1 616		
Polar	945		
Kabe	755		
Adria	586		
Muut - Övriga - Other	6 878		
Yhteensä - Summa - Total	41 914	5 199	12,4

Traktorit - Traktorer - Agricultural tractors

Massey-Ferguson	65 201	816	1,3
Ford	57 379	929	1,6
Valmet	56 020	2 208	3,9
International	23 281	10	0,0
Case (David Brown)	18 936	740	3,9
Zetor	12 507	863	6,9
Fiat	12 230	805	6,6
Volvo	8 475	14	0,2
Nuffield	8 196	-	-
Leyland	7 411	2	0,0
Muut - Övriga - Other	25 346	1 854	7,3
Yhteensä - Summa - Total	294 982	8 241	2,8

Muut perävaunut - Släpvagnar - Trailers

Muuli	41 638		
Kärppä	16 279		
Carry	14 159		
Sukkela	11 206		
Teräs-Kärry	8 183		
Jullikka	7 178		
Ylö	6 101		
Manu	5 885		
Juhta	4 253		
Jyki	4 192		
Muut - Övriga - Other	151 927		
Yhteensä - Summa - Total	271 001	25 341	9,4

Moottorityökoneet - Motorredskap - Motor driven machines

Valmet	2 161	128	5,9
Volvo	2 002	137	6,8
Caterpillar	1 363	118	8,7
BM-Volvo	1 300	2	0,2
Bobcat	636	105	16,5
Länner	590	74	12,5
Åkerman	505	82	16,2
Fiat	476	16	3,4
James	474	-	-
Allis-Chalmers	387	2	0,5
Muut - Övriga - Other	6 616	419	6,3
Yhteensä - Summa - Total	16 510	1 083	6,6



# Moottoriajoneuvot

Motorfordonen  
Motor vehicles  
1988



”Moottoriajoneuvot 1987” sisältää tietoja 31.12.1987 rekisterissä olleista ajoneuvoista ja vuoden 1987 aikana rekisteriin merkityistä uusista ajoneuvoista.

Aikasarjassa on esitetty tietoja rekisteröityjen ajoneuvojen määrän kehityksestä v. 1922-87.

Julkaisun taulukot ovat samat kuin edellisenä vuonna.

Tilaston selostetta on uusittu.

Ajoneuvotilaston valmistusta on johtanut yliaktuaari Arto Luhtio. Julkaisun laadintaan on osallistunut tilastolaatija Irmeli Segerholm. Tietotekniikasta on vastannut atk-suunnittelija Sirkku Hallamaa.

Helsinki, toukokuu 1988

Julkaisujen myynti:

Tilastokeskus  
PL 504  
00101 Helsinki  
Puh. (90) 17 341

Försäljning:

Statistikcentralen  
PB 504  
00101 Helsingfors  
Tel. (90) 17 341

Hinta-Pris

40 mk

ISSN 0784-8358  
= Liikenne  
ISSN 0785-613X  
ISBN 951-47-1570-5

