

Konkurssitiedote

Tilastokeskus
 Tilastoarkisto

10/2004

Konkurssit tammi-syyskuussa 2004

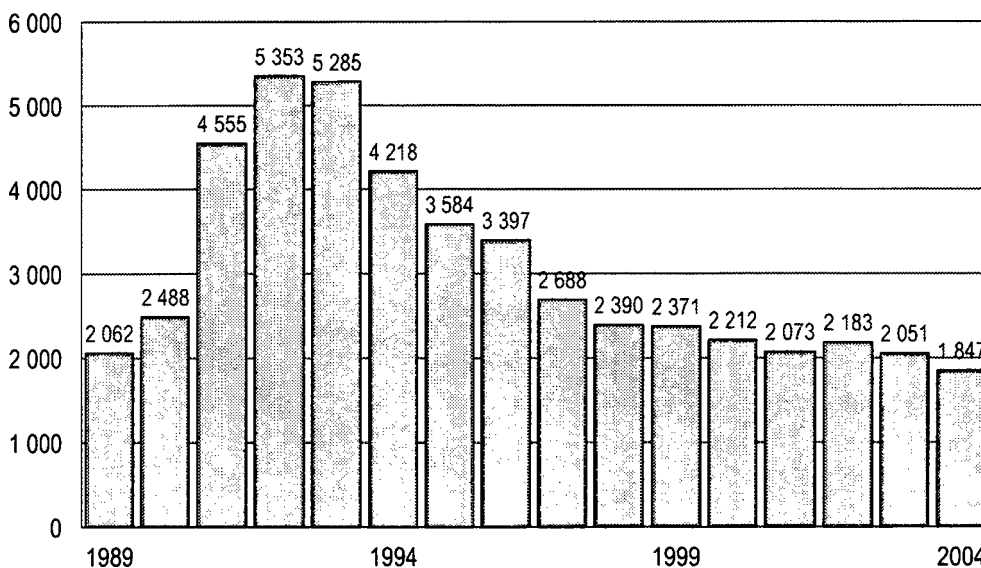
Tammi-syyskuussa pantiin vireille 1 847 konkurssia, mikä on kymmenen prosenttia vähemmän kuin vastaavana ajankohtana vuotta aiemmin.

Konkurssien määrä väheni erityisesti vuoden 2004 toisella vuosineljänneksellä, jolloin konkurssien määrä jäi 20 prosenttia alhaisemmaksi kuin vuotta aiemmin. Vuoden 2004 kolmannella neljänneksellä konkurssien määrä laski 12 prosenttia, syynä tähän oli konkurssien määrän lasku syyskuussa yli kolmanneksella verrattuna edellisen vuoden vastaavaan ajankohtaan.

Konkurssien takia uhanalaiseksi joutui tammi-syyskuussa 6 800 työpaikkaa, mikä on noin 1 500 vähemmän kuin edellisen vuoden vastaavana ajankohtana.

Konkurssien määrä väheni vuoden ensimmäisellä puoliskolla majoitus- ja ravitsemistoimintaa lukuunottamatta kaikilla päätoimialoilla. Eniten konkurssien määrä väheni maa-, metsä- ja kalatalouden päätoimialalla sekä kuljetusten, varastoinnin ja tietoliikenteen päätoimialalla, molemmissa noin kuudenneksen verrattuna vuotta aiempaan.

Vireille pannut konkurssit tammi-syyskuussa 1989-2004



Sisällys

	sivu
Tilastotaulut	
1. Vireille pannut konkurssit velallisen toimialan mukaan	6
2. Vireille pantujen konkurssien lukumäärämuutos toimialoittain vuonna 2004 vuoden 2003 vastaavaan ajankohtaan verrattuna	6
3. Konkurssiin haetut yritykset ja yksityishenkilöt maakunnittain toimialan ja henkilökunnan määrän mukaan:	
A. Tammi-syyskuussa 2004.....	7
B. Syyskuussa 2004.....	9
4. Viisikymmentä kuntaa, joissa joutui uhanalaiseksi eniten työpaikkoja vireille pantujen konkurssien takia:	
A. Tammi-syyskuussa 2004	11
B. Syyskuussa 2004.....	12
5. Konkurssiin haetut yritykset toimialan ja henkilökunnan määrän mukaan tammi-syyskuussa 2004.....	13
6. Vireille pannut yrityssaneeraukset velallisen toimialan mukaan	16
7. Yrityssaneerausasiat käräjäoikeuden ja asian laadun mukaan tammi-syyskuussa 2004.....	17
8. Yksityishenkilöiden velkajärjestelyasiat velallisen kotimaakunnan ja asian laadun mukaan tammi-syyskuussa 2004	17
9. Yksityishenkilöiden velkajärjestelyasiat käräjäoikeuden ja asian laadun mukaan tammi-syyskuussa 2004	18
10. Yksityishenkilöiden velkajärjestelyasiat asian laadun mukaan 8.2.1993 - 30.9.2004	19

Laatuseloste

1. Tilastotietojen relevanssi

Konkurssitiedote julkaisussa on tiedot käräjäoikeuksissa vireille tulleista ja loppuun käsitellyistä konkurssi-, yritysaneeraus- ja velkajärjestelyasioista.

Vireille pannuilla konkurseilla tarkoitetaan kalenterivuoden aikana konkurssiin haettuja yrityksiä, yhteisöjä tai yksityishenkilöitä.

Yksityishenkilöillä konkurssitilastoissa tarkoitetaan luonnollisia henkilöitä, joiden taloudellisesta toiminnasta ei ole tietoa.

Vireille pannuilla yrityssaneerauksilla tarkoitetaan kalenterivuoden aikana yrityssaneeraukseen haettuja yrityksiä.

Uhanalaisilla työpaikoilla tarkoitetaan työpaikkojen määrää niissä yrityksissä, joita on haettu konkurssiin.

Samaa yritystä voidaan vuoden aikana hakea konkurssiin tai yrityssaneeraukseen useiden eri velkojien toimesta. Hakemusten määrä on aina suurempi kuin tilastoissa esitetty vireille pantujen konkurssien tai yrityssaneerausten määrä.

Kalenterivuoden ensimmäinen konkurssi- tai yritysaneeraushakemus tilastoidaan vireille pantuna konkurssina tai yrityssaneerauksena. Kalenterivuonna saapuneet samaa yritystä, yhteisöä tai yksityishenkilöä koskevat muut hakemukset näkyvät tilastoissa ainoastaan loppuun käsitellyissä asioissa.

Alueelliset tiedot konkurssi- ja yrityssaneeraustilastoissa perustuvat yksitoimipaikkaisilla yrityksillä toimipaikan sijaintikuntaan. Niillä monitoimipaikkaisilla yrityksillä, joiden kaikki toiminta sijaitsee samassa kunnassa, käytetään myöskin yrityksen toimipaikkojen sijaintikuntaa. Useissa kunnissa toimivat yritykset luokitellaan kuten aiemmin kotikunnan perusteella. Muissa tapauksissa käytetään alueellisen tiedon perusteena velallisen kotikuntatietoa. Yrityksen toimipaikka- ja kotikuntatiedot saadaan Tilastokeskuksen yritysrekisteristä.

Vuoden 1993 helmikuussa (8.2.1993) tulivat voimaan uudet lait yrityssaneerauksesta ja yksityishenkilön velkajärjestelystä. Näillä laeilla pyritään korjaamaan taloudellisiin vaikeuksiin joutuneiden yritysten ja yksityishenkilöiden taloudellista asemaa.

Yritysten saneerausmenettely on vaihtoehto yrityksen konkurssille. Menettely tähtää elinkelpoisen yrityksen toiminnan jatkumisen turvaamiseen. Tuomioistuimen harkinnassa on päättää, onko yrityksellä elinmahdollisuuksia saneerattuna.

Yksityishenkilön velkajärjestely antaa maksukyvyttömälle henkilölle mahdollisuuden vapautua osasta tai kaikista veloistaan, kun hän muutoin kuin tilapäisesti on kyvytön maksamaan erääntyviä velkojaan. Myös yksityishenkilön velkajärjestelyistä päättää tuomioistuin.

Lain yrityksen saneerauksesta tultua voimaan velkojat eivät enää voi ajaa konkurssiin elinkelpoista yritystä. Saneerausmenettely syrjäyttää konkurssin, jos saneeraukselle on tuomioistuimen mielestä olemassa edellytykset.

Konkurssi voidaan torjua tekemällä saneeraushakemus ennen kuin konkurssiin asettamispäätös on tehty. Samoin, jos saneeraushakemus on tehty ja yritystä haetaan konkurssiin, on konkurssihakemuksen käsittely lykättävä, kunnes päätös saneerausmenettelyn aloittamisesta on tehty. Konkurssimenettely voidaan jatkossa käynnistää uudelleen, mikäli velallinen laiminlyö maksuohjelman mukaiset velan maksut tai osoittautuu maksukyvyttömäksi.

2. Tilastotutkimuksen menetelmäkuvaus

Tilastokeskukselle toimitetaan oikeusministeriön kautta tiedot käräjäoikeuksissa käsitellyistä konkurssi-, yritys- saneeraus- ja velkajärjestelyasioista. Aineistot ovat kokonaisaineistoja.

Tiedot saadaan käräjäoikeuksien asiankäsittelyjärjestelmästä, joka otettiin käyttöön 1.12.1993. Tilastokeskuksessa konkurssiin tai yrityssaneeraukseen haettuun yritykseen yhdistetään sitä kuvaavat taustatiedot, kuten toimiala ja henkilökunnan määrä.

3. Tietojen oikeellisuus ja tarkkuus

Vireille tulleiden asioiden aineistot tarkentuvat korjausten ja tarkistusten edetessä. Luvut korjaantuvat pääsääntöisesti jo seuraavan tilastokuukauden aikana. Muutokset ovat vähäisiä, eikä niillä ole merkitystä ilmiöiden kokonaiskuvan muodostamisessa.

4. Tietojen ajantasaisuus ja oikea-aikaisuus

Vireille tulleiden asioiden tilastot julkaistaan puolen- toista kuukauden viiveellä vireilletulokuukauden tai vuosineljänneksen päättymisestä. Päättäneiden asioiden tilasto julkaistaan 4,5 kuukauden viiveellä tilastovuoden päättymisestä

5. Tietojen saatavuus ja läpinäkyvyys

Vireille tulleet konkurssit tilasto julkaistaan kuukausittain. Vireille tulleet yrityssaneerausasiat sekä yksityishenkilöiden velkajärjestelyasiat julkaistaan neljännes- vuosittain. Päättäneitä asioita kuvaavat tiedot julkaistaan kerran vuodessa, toukokuussa, konkurssitiedotteen laajemmassa numerossa.

Vireille pantujen konkurssien ja yrityssaneerausten päätoimialoittaiset aikasarjat vuodesta 1986 alkaen löytyvät Tilastokeskuksen maksuttomasta Statfin-tietopalvelusta internetistä aihealueen Oikeus alta osoitteesta:

<http://statfin.stat.fi/statweb>

6. Tilastojen vertailukelpoisuus

Tilastoissa on käytetty Tilastokeskuksen toimialaluokitusta TOL 2002. Esitetyissä aikasarjoissa, tai vertailuissa edelliseen vuoteen, aikaisemmat käytetyt toimialaluokitukset on muutettu luokitusavaimia käyttäen TOL 2002:ta vastaavaksi.

Tilastoissa käytetään julkaisemisajankohtana voimassa olevaa kuntaluokitusta. Aikaisempien vuosien tiedot on muutettu vastaamaan uusinta kuntaluokitusta.

Käräjäoikeuksien lukumäärä tilastoissa vastaa tilastoajankohdan tilannetta. Aiempien vuosien käräjäoikeustiedot on muutettu uusinta tilannetta vastaavaksi, vertailtavuuden helpottamiseksi.

Konkurssien ja yrityssaneerausten alueellisen luokittelun laatu paranee

Vuoden 2004 alusta konkurssitiedotteen konkurssi- ja yrityssaneeraustilastoissa luokitellaan konkurssiin tai yrityssaneeraukseen haettujen yritysten aluetieto uudella tavalla. Ennen vuotta 2004 alueellisen luokittelun perusteena oli Tilastokeskuksen yritysrekisteristä saatu velallisen kotikunta. Koska yrityksen kotikunta ei aina ole sama kuin yrityksen toiminnan sijaintikunta, muutetaan tilastointitapaa vastaamaan paremmin todellista alueellista jakaumaa.

Vuoden 2004 alusta lähtien alueellinen luokittelu tehdään siten, että yksitoimipaikkaisilla yrityksillä käytetään yrityksen kotikunnan sijasta yrityksen toimipaikan sijaintikuntaa. Niillä monitoimipaikkaisilla yrityksillä, joiden kaikki toimipaikat sijaitsevat saman kunnan alueella, käytetään kotikunnan sijasta yrityksen toimipaikkojen sijaintikuntaa. Useissa kunnissa toimivat yritykset tilastoidaan kuten aiemmin kotikunnan perusteella. Muissa tapauksissa käytetään entiseen tapaan konkurssiin tai yrityssaneeraukseen haetun velallisen kotikuntaa. Yritysten toimipaikka- ja kotikuntatiedot saadaan Tilastokeskuksen yritysrekisteristä.

Tilastotietojen alueellinen vertailtavuus

Uutta alueellista luokittelutapaa käytetään konkurssitiedotteen tilastoissa julkaisusta 3/2004 alkaen. Konkurskien ja yrityssaneerausten alueelliset luvut eivät ole siten täysin vertailukelpoisia aiemmissa julkaisuissa esitettyjen lukujen kanssa. Julkaisusta 3/2004 alkaen maakunnittaiset prosentuaaliset muutokset on kuitenkin laskettu muuttamalla jälkikäteen vuoden 2003 luvut uutta luokittelutapaa vastaavaksi.

Tilastointitavan aiheuttama muutos kuntatasolla (toimipaikan sijaintikunta eri kuin kotikunta) on konkurssissa keskimäärin noin seitsemän prosenttia ja yrityssaneerauksissa noin kuusitoista prosenttia.

Maakuntatasolla muutos on pienempi. Konkursseissa maakunta muuttui keskimäärin noin kolmessa prosentissa ja yrityssaneerauksissa noin kuudessa prosentissa tapauksista.

Muutoksia tilastojen julkaisussa

Vireille pantujen yrityssaneerausten ja käräjäoikeuksiin saapuneiden yksityishenkilöiden velkajärjestelyasioiden tilastointia muutetaan siten, että tilastojen julkistaminen muutetaan neljännesvuosittain tapahtuvaksi. Seuraavat yrityssaneeraus- ja velkajärjestelytilastot julkaistaan konkurssitiedotteessa 2/2005, jolloin julkaistaan tammi-joulukuun tilastot.

Tilasto vireille pannuista konkurssista julkaistaan 12 kertaa vuodessa 1,5 kuukauden viiveellä vireilletulokuukauden päättymisestä. Aikaisemmin tammi-helmikuun tilasto julkaistiin yhdistettynä.

Edellisenä vuonna vireille tulleet konkurssit ja yrityssaneeraukset sekä yksityishenkilöiden velkajärjestelyasiat julkaistaan kunkin vuoden Konkurssitiedotteessa numero 2 jo helmikuun puolivälissä aiemman maaliskuuhuhtikuun vaihteen sijasta.

Kaikki edellisenä vuonna loppuun käsitellyt konkurssi-, yrityssaneeraus- ja velkajärjestelyasiat julkaistaan Konkurssitiedotteen numerossa 5 toukokuussa yhdessä kuluvan vuoden ensimmäisen neljänneksen vireille tulleiden konkurssi-, yrityssaneeraus- ja velkajärjestelyasioiden kanssa. Vuoden 2004 päättyneiden asioiden tilasto julkaistaan konkurssitiedotteessa 5/2005.

Vireille pannut konkurssit hakijan mukaan tammi-syyskuussa

Kaikista tammi-syyskuussa vireille pannuista konkurssista 25 prosentissa hakijana oli velallinen itse. Velkoja oli hakijana 68 prosentissa ja kuolinpesän osakas seitsemässä prosentissa hakemuksista. Velallisen itsensä hakemien konkurssien osuus oli sama kuin vuotta aiemmin. Kuolinpesän osakkaiden osuus laski prosenttiyksikön ja velkojan hakemien konkurssien osuus lisääntyi prosenttiyksikön vuotta aiemmasta.

Verottaja oli vireille panijana 58 prosentissa ja vakuutusyhtiöt 32 prosentissa velkojan vireille panemista konkurssista tammi-syyskuussa 2004. Verottajan osuus oli viisi prosenttiyksikköä suurempi ja vakuutusyhtiöiden viisi prosenttiyksikköä pienempi kuin vastaavana ajankohtana vuotta aiemmin.

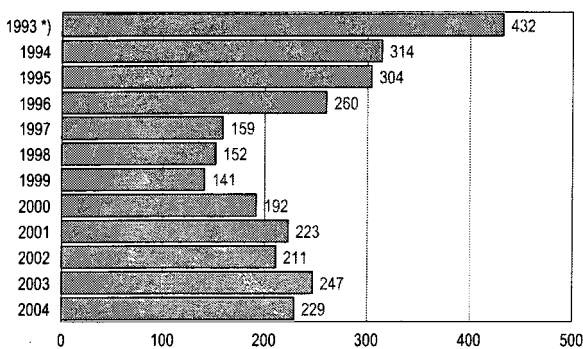
Ryhmän muut hakijat osuus kaikista velkojan vireille panemista konkurssista tammi-syyskuussa 2004 oli 10 prosenttia. Ryhmän osuus kaikista velkojan vireille panemista konkurssista oli sama kuin vuotta aiemmin.

Yrityssaneeraukset tammi-syyskuussa

Tammi-syyskuussa pantiin vireille 229 yrityssaneerausta. Määrä on kahdeksantoista vähemmän kuin vuotta aiemmin.

Yli neljässäkymmenessä prosentissa yrityssaneeraushakemuksista oli konkurssihakemus vireillä hakemusta jätettäessä.

Vireille pannut yritysaneeraukset tammi-syyskuussa 1993-2004



*) Laki yrityssaneerauksista tuli voimaan 8.2.1993

Saneerausmenettelyyn tammi-syyskuussa haetuissa yrityksissä oli kaikkiaan henkilökuntaa yli 1 800, noin 900 vähemmän kuin vastaavana ajankohtana vuotta aiemmin.

Yksityishenkilöiden velkajärjestelyt tammi-syyskuussa

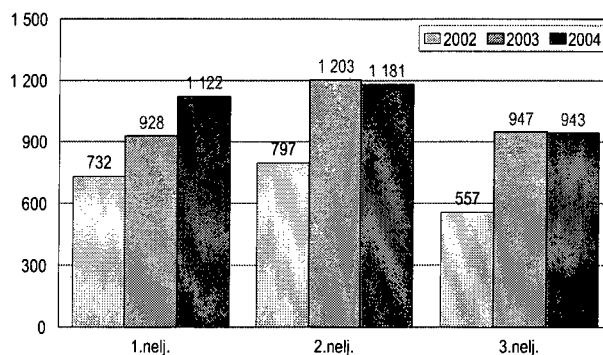
Käräjäoikeuksiin jätettiin tammi-syyskuussa käsiteltäväksi 4 173 yksityishenkilöiden velkajärjestelyasiaa. Näistä velkajärjestelyhakemuksia oli 3 246, maksuohjelman muuttamisia 504, velkajärjestelyn raukeamisia 214, lisäsuoritusten vahvistamisia 180 ja muita velkajärjestelyasioita 29.

Velkajärjestelyhakemusten määrän vuonna 2003 alkanut kasvu päättyi vuoden 2004 toisella ja kolmannella neljänneksellä. Vuoden 2004 ensimmäisellä neljänneksellä jätettiin käräjäoikeuksiin 194 velkajärjestelyhakemusta enemmän kuin vuotta aiemmin, mutta toisella ja kolmannella neljänneksellä yhteensä 26 vähemmän kuin edellisen vuoden vastaavana ajankohtana. Velkajärjestelyhakemusten kokonaismäärä oli siten vuoden 2004 tammi-syyskuussa 168 suurempi kuin vuotta aiemmin.

Vanhon maksuohjelmien muutoshakemuksia tehtiin tammi-syyskuussa 62 vähemmän kuin vuotta aiemmin. Velkajärjestelyn raukeamishakemuksia tehtiin 180 vähemmän kuin vuotta aiemmin. Lisäsuoritusten vahvistamisia tehtiin tammi-syyskuussa 91 enemmän kuin edellisen vuoden vastaavana ajankohtana.

Aviopuolisot, yhteisvastuulliset kanssavelalliset sekä velallinen ja takaaja voivat hakea velkajärjestelyä yhdessä. Tammi-syyskuussa tehdyistä velkajärjestelyhakemuksista oli aviopuolisoiden yhteishakemuksia 390. Kanssavelallisen kanssa tehtyjä yhteishakemuksia oli 35. Yhteishakemusten osuus kaikista hakemuksista on viime vuosina ollut laskussa.

Yksityishenkilöiden velkajärjestelyhakemukset tammi-syyskuussa 2002-2004



1. VIREILLE PANNUT KONKURSSIT VELALLISEN TOIMIALAN MUKAAN

VUOSI JA KUUKAUSI	KONKURSSIN HAETTUJA KAIKKIAAN	YHTIÖT JA YHTEISÖT (TOL-02)								YRITTÄJÄT (TOL-02)								YKSI- TYIS- HEN- KILÖT
		YH- TEEN- SÄ	MAA- METSÄ- KALA- TALOUS	TEOL- LI- SUUS KAIV. ENER.	RAKEN- NUS- TOI- MINTA	KAUP- PA MAJ. RAV. TOIM.	KULJ. TIET. LIIK. VE- VA- LUT RAST.	MUUT PAL- VE- LUT	TUN- TE- MA- TON	YH- TEEN- SÄ	MAA- METSÄ- KALA- TALOUS	TEOL- LI- SUUS KAIV. ENER.	RAKEN- NUS- TOI- MINTA	KAUP- PA MAJ. RAV. TOIM.	KULJ. TIET. LIIK. VE- VA- LUT RAST.	MUUT PAL- VE- LUT	TUN- TE- MA- TON	
1986	2503	1802	16	541	343	580	52	250	20	637	15	86	68	193	45	48	182	64
1987	2844	2026	14	585	369	668	80	289	21	754	19	84	112	200	36	46	257	64
1988	2583	1842	26	487	320	653	86	260	10	630	20	69	78	178	56	51	178	111
1989	2749	2037	34	547	355	675	71	333	22	644	22	70	73	179	48	38	214	68
1990	3634	2870	26	672	510	967	107	546	42	720	14	84	73	187	40	38	284	44
1991	6255	5324	44	1249	861	1814	182	1085	89	814	23	92	78	240	52	45	284	117
1992	7391	6353	41	1274	1000	2233	244	1470	91	915	20	78	67	250	62	50	388	123
1993	6861	5861	36	1139	914	2081	253	1261	177	800	17	70	54	205	51	39	364	200
1994	5545	4484	40	811	632	1614	214	948	225	795	17	71	72	255	65	45	270	266
1995	4700	3509	28	613	549	1255	176	748	140	977	23	64	79	248	81	84	398	214
1996	4296	3032	34	516	493	1130	147	555	157	976	41	62	72	224	99	88	390	288
1997	3612	2650	22	415	404	954	162	613	80	778	23	74	77	163	71	77	293	184
1998	3138	2208	30	371	343	757	158	503	46	733	29	78	67	154	66	74	265	197
1999	3080	2250	39	377	428	653	178	520	55	629	22	47	65	108	67	62	258	201
2000	2908	2111	26	345	378	641	204	473	44	679	17	59	76	131	63	58	275	118
2001	2793	2035	25	308	394	610	161	489	48	639	22	38	61	127	42	61	288	119
2002	2885	2173	29	345	443	635	149	538	34	634	22	43	84	118	41	58	268	78
2003	2769	2091	25	352	388	608	151	530	37	623	29	42	71	93	56	84	248	55
1.NELJ 03	687	519	11	99	95	140	46	123	5	158	9	12	23	26	10	22	56	10
TAMMIKU	198	143	4	29	22	40	15	33	-	54	3	5	7	10	3	5	21	1
HELMIKUU	246	192	2	32	38	52	19	48	1	51	4	4	7	8	4	6	18	3
MAALISKUU	243	184	5	38	35	48	12	42	4	53	2	3	9	8	3	11	17	6
2.NELJ 03	732	555	5	79	114	147	46	151	13	158	10	12	19	24	21	15	57	19
HUHTIKUU	260	190	1	24	39	51	17	54	4	58	3	5	7	10	8	4	21	12
TOUKOKUU	217	173	2	28	34	42	16	48	3	41	1	4	6	3	4	1	22	3
KESÄKU	255	192	2	27	41	54	13	49	6	59	6	3	6	11	9	10	14	4
3.NELJ 03	632	484	3	80	83	155	28	124	11	138	3	6	9	17	14	26	63	10
HEINÄKU	141	104	2	18	18	27	9	29	1	36	1	2	-	6	5	3	19	1
ELOKU	209	168	1	29	30	48	12	43	5	38	-	1	2	6	3	9	17	3
SYYSKU	282	212	-	33	35	80	7	52	5	64	2	3	7	5	6	14	27	6
4.NELJ 03	718	533	6	94	96	166	31	132	8	169	7	12	20	26	11	21	72	16
LOKAKUU	301	233	4	38	40	84	12	51	4	59	2	3	9	10	2	9	24	9
MARRASKUU	222	159	2	28	31	44	11	42	1	57	2	6	9	12	3	5	20	6
JOULUKUU	195	141	-	28	25	38	8	39	3	53	3	3	2	4	6	7	28	1
2004	1847	1409	18	224	289	400	97	362	19	408	16	23	51	76	42	49	151	30
1.NELJ 04	705	529	12	84	112	142	37	139	3	176	6	9	17	33	18	20	73	-
TAMMIKU	241	191	4	32	42	47	14	51	1	50	1	2	6	8	7	7	19	-
HELMIKUU	202	151	3	26	30	40	5	46	1	51	-	5	5	9	5	1	26	-
MAALISKUU	262	187	5	26	40	55	18	42	1	75	5	2	6	16	6	12	28	-
2.NELJ 02	584	434	6	78	87	120	25	110	8	132	9	7	17	25	13	17	44	18
HUHTIKUU	188	141	2	25	32	43	8	29	2	40	5	3	4	6	2	7	13	7
TOUKOKUU	178	133	1	24	25	33	4	42	4	42	-	1	7	10	4	5	15	3
KESÄKU	218	160	3	29	30	44	13	39	2	50	4	3	6	9	7	5	16	8
3.NELJ 02	558	446	-	62	90	138	35	113	8	100	1	7	17	18	11	12	34	12
HEINÄKU	144	117	-	22	18	39	11	25	2	24	1	-	2	7	4	3	7	3
ELOKU	229	176	-	24	40	56	9	46	1	47	-	4	11	8	5	7	12	6
SYYSKU	185	153	-	16	32	43	15	42	5	29	-	3	4	3	2	2	15	3

2. VIREILLE PANTUJEN KONKURSSIEN LUKUMÄÄRÄMUUTOS TOIMIALOITTAIN VUONNA 2004 VUODEN 2003 VASTAAVAAN AJANJAKSOON VERRATTUNA

Lkm = Lukumäärämuutos % = Muutosprosentti

VUOSI JA KUUKAUSI	KAIKKI KONKURSSIIN HAETUT		YHTIÖN, YHTEISÖN TAI YRITTÄJÄN TOIMIALA				KAUPPA, MAJOITUS- JA RAVITSEMIS- TOIMINTA		KULJETUS, TIETOLIIK. VARASTOINTI		MUUT PALVELUT		TUNTEMATON			
	Lkm	%	Lkm	%	Lkm	%	Lkm	%	Lkm	%	Lkm	%	Lkm	%		
			MAA- METSÄ- JA KALA- TALOUS		TEOLLISUUS KAIVOSTOIM. ENERGIAHUOL.		RAKENNUS- TOIMINTA									
2004 *)	-204	-9,9	-7	-17,1	-41	-14,2	-3	-0,9	-33	-6,5	-26	-15,8	-50	-10,8	-35	-17,1
1.NELJ 04	+18	+2,6	-2	-10,0	-18	-16,2	+11	+9,3	+9	+5,4	-1	-1,8	+14	+9,7	+15	+24,6
TAMMIKU	+43	+21,7	-2	-28,6	-	-	+19	+65,5	+5	+10,0	+3	+16,7	+20	+52,6	-1	-4,8
HELMIKUU	-44	-17,9	-3	-50,0	-5	-13,9	-10	-22,2	-11	-18,3	-13	-56,5	-7	-13,0	+8	+42,1
MAALISKUU	+19	+7,8	+3	+42,9	-13	-31,7	+2	+4,5	+15	+26,8	+9	+60,0	+1	+1,9	+8	+38,1
2.NELJ 04	-148	-20,2	-	-	-6	-6,6	-29	-21,8	-26	-15,2	-29	-43,3	-39	-23,5	-18	-25,7
HUHTIKUU	-72	-27,7	+3	+75,0	-1	-3,4	-10	-21,7	-12	-19,7	-15	-60,0	-22	-37,9	-10	-40,0
TOUKOKUU	-39	-18,0	-2	-66,7	-7	-21,9	-8	-20,0	-2	-4,4	-12	-60,0	-2	-4,1	-6	-24,0
KESÄKU	-37	-14,5	-1	-12,5	+2	+6,7	-11	-23,4	-12	-18,5	-2	-9,1	-15	-25,4	-2	-10,0
3.NELJ 04	-74	-11,7	-5	-83,3	-17	-19,8	+15	+16,3	-16	-9,3	+4	+9,5	-25	-16,7	-32	-43,2
HEINÄKU	+3	+2,1	-2	-66,7	+2	+10,0	+2	+11,1	+13	+39,4	+1	+7,1	-4	-12,5	-11	-55,0
ELOKU	+20	+9,6	-1	-100,0	-2	-6,7	+19	+59,4	+10	+18,5	-1	-6,7	+1	+1,9	-9	-40,9
SYYSKU	-97	-34,4	-2	-100,0	-17	-47,2	-6	-14,3	-39	-45,9	+4	+30,8	-22	-33,3	-12	-37,5

*) Tammi-syyskuu 2004 verrattuna tammi-syyskuuhun 2003

3A. KONKURSSIIN HAETUT YRITYKSET JA YKSITYISHENKILÖT MAAKUNNITTAIN TOIMIALAN JA HENKILÖKUNNAN MÄÄRÄN MUKAAN
TAMMI - SYYSKUU 2004

MAAKUNTA JA HENKILÖKUNNAN MÄÄRÄ	KONKURS- SIIN HAETTUJA KAIK- KIAAN	YRITYKSET YHTEEN- SÄ	MAA- METSÄ- KALA- TALOUS	TEOLLI- SUUS, KAIIVOS TOIM. ENERGIA HUOLTO	RAKEN- TAMINEN	KAUPPA	MAJOITUS JA RAVIT- SEMIS- TOIMINTA	KULJETUS TIETOLII- KENNE VA- RASTOINTI	MUUT PALVELUT	TUNTE- MATON	YKSI- TYIS- HEN- KILÖT	HENKILÖ- KUNNAN MÄÄRÄ
KOKO MAA	1847	1817	34	247	340	343	133	139	411	170	30	6757
ALLE 2 TAI TUNTEM.	1028	998	27	94	158	215	51	65	218	170	30	1147
2 - 4 HENKILÖÄ	465	465	3	77	100	85	55	40	105	-	-	1476
5 - 9 HENKILÖÄ	228	228	3	40	56	28	21	25	55	-	-	1548
10 - 19 HENKILÖÄ	87	87	1	21	18	11	5	7	24	-	-	1195
20 TAI YLI HENKILÖÄ	39	39	-	15	8	4	1	2	9	-	-	1391
% VUODESTA 2003	-10	-10	-17	-14	-1	-10	5	-16	-11	-17	-23	-19
UUSIMAA	614	611	3	54	117	119	42	38	172	66	3	2383
ALLE 2 TAI TUNTEM.	326	323	1	20	52	63	15	22	84	66	3	364
2 - 4 HENKILÖÄ	168	168	-	15	39	35	18	10	51	-	-	538
5 - 9 HENKILÖÄ	73	73	1	11	16	12	7	3	23	-	-	496
10 - 19 HENKILÖÄ	32	32	1	4	8	2	2	1	9	-	-	425
20 TAI YLI HENKILÖÄ	15	15	-	4	2	2	2	2	5	-	-	560
%- VUODESTA 2003	-8	-8	-25	2	-1	-12	40	-	-20	-10	-25	-22
ITÄ-UUSIMAA	40	40	1	6	8	8	-	5	5	7	-	120
ALLE 2 TAI TUNTEM.	21	21	-	2	1	7	-	1	3	7	-	23
2 - 4 HENKILÖÄ	9	9	1	2	4	-	-	2	-	-	-	33
5 - 9 HENKILÖÄ	10	10	-	2	3	1	-	2	2	-	-	64
%- VUODESTA 2003	74	74	-	200	33	60	-	-17	67	600	-	65
VARSINAIS-SUOMI	162	155	1	16	33	29	15	10	43	8	7	529
ALLE 2 TAI TUNTEM.	93	86	1	5	19	16	4	5	28	8	7	105
2 - 4 HENKILÖÄ	38	38	-	5	6	9	8	1	9	-	-	126
5 - 9 HENKILÖÄ	23	23	-	4	5	2	3	4	5	-	-	161
10 - 19 HENKILÖÄ	6	6	-	1	3	1	-	-	1	-	-	89
20 TAI YLI HENKILÖÄ	2	2	-	1	-	1	-	-	-	-	-	49
%- VUODESTA 2003	-8	-10	-50	-27	3	-19	50	-33	30	-64	40	-11
SATAKUNTA	63	62	2	15	12	9	2	7	7	8	1	207
ALLE 2 TAI TUNTEM.	39	38	1	5	6	9	1	4	4	8	1	44
2 - 4 HENKILÖÄ	16	16	-	6	5	-	1	2	2	-	-	52
5 - 9 HENKILÖÄ	6	6	1	2	1	-	-	1	1	-	-	37
20 TAI YLI HENKILÖÄ	2	2	-	2	-	-	-	-	-	-	-	75
%- VUODESTA 2003	-27	-28	-33	-6	-14	-25	-75	-36	-42	-20	-	-22
KANTA-HÄME	51	51	-	7	12	11	4	4	10	3	-	170
ALLE 2 TAI TUNTEM.	31	31	-	3	8	5	1	2	9	3	-	35
2 - 4 HENKILÖÄ	9	9	-	1	3	2	2	2	1	-	-	29
5 - 9 HENKILÖÄ	9	9	-	1	4	3	1	-	-	-	-	54
10 - 19 HENKILÖÄ	1	1	-	1	-	-	-	-	-	-	-	16
20 TAI YLI HENKILÖÄ	1	1	-	1	-	-	-	-	-	-	-	36
%- VUODESTA 2003	-9	-7	-	-56	50	38	100	33	-9	-57	-100	-65
PIRKANMAA	160	159	1	32	31	28	9	8	44	6	1	585
ALLE 2 TAI TUNTEM.	79	78	1	14	10	14	5	4	24	6	1	88
2 - 4 HENKILÖÄ	49	49	-	8	13	11	3	3	11	-	-	149
5 - 9 HENKILÖÄ	23	23	-	6	7	2	-	1	7	-	-	155
10 - 19 HENKILÖÄ	6	6	-	3	-	1	1	-	1	-	-	86
20 TAI YLI HENKILÖÄ	3	3	-	1	1	-	-	-	1	-	-	107
%- VUODESTA 2003	5	5	-	-11	35	-13	-10	-11	47	-45	-	2
PÄIJÄT-HÄME	72	72	-	17	9	14	8	8	13	3	-	341
ALLE 2 TAI TUNTEM.	35	35	-	8	1	12	3	2	6	3	-	39
2 - 4 HENKILÖÄ	19	19	-	5	3	1	3	2	5	-	-	52
5 - 9 HENKILÖÄ	12	12	-	2	3	1	1	3	2	-	-	93
10 - 19 HENKILÖÄ	3	3	-	1	1	-	-	1	-	-	-	47
20 TAI YLI HENKILÖÄ	3	3	-	1	1	-	1	-	-	-	-	110
%- VUODESTA 2003	-4	-3	-	70	-61	-13	60	60	18	-25	-100	-40
KYMENLAAKSO	53	52	-	5	9	12	8	6	9	3	1	206
ALLE 2 TAI TUNTEM.	23	22	-	2	3	8	1	3	2	3	1	29
2 - 4 HENKILÖÄ	19	19	-	2	3	3	5	2	4	-	-	56
5 - 9 HENKILÖÄ	5	5	-	-	1	1	2	1	-	-	-	33
10 - 19 HENKILÖÄ	6	6	-	1	2	-	-	-	3	-	-	89
%- VUODESTA 2003	-	-	-100	-50	-18	33	60	-14	125	-25	-	28
ETELÄ-KARJALA	40	38	2	7	5	6	3	2	11	2	2	200
ALLE 2 TAI TUNTEM.	22	20	2	-	4	5	2	1	4	2	2	23
2 - 4 HENKILÖÄ	6	6	-	3	-	1	1	-	1	-	-	22
5 - 9 HENKILÖÄ	6	6	-	1	1	-	-	-	4	-	-	46
10 - 19 HENKILÖÄ	5	5	-	2	-	-	-	1	2	-	-	59
20 TAI YLI HENKILÖÄ	1	1	-	1	-	-	-	-	-	-	-	48
%- VUODESTA 2003	-	-5	-	17	-	-25	-40	-	450	-80	-	66

3A. KONKURSSIIN HAETUT YRITYKSET JA YKSITYISHENKILÖT MAAKUNNITTAIN TOIMIALAN JA HENKILÖKUNNAN MÄÄRÄN MUKAAN
TAMMI - SYYSKUU 2004

MAAKUNTA JA HENKILÖKUNNAN MÄÄRÄ	KONKURSSIIN HAETTUJA KAIK- KIAAN	YRITYKSET YHTEEN- SÄ	MAA- METSÄ- KALA- TALOUS	TEOLLI- SUUS, KAIIVOS TOIM. ENERGIA HUOLTO	RAKEN- TAMINEN	KAUPPA	MAJOITUS JA RAVIT- SEMIS- TOIMINTA	KULJETUS TIETOLII- KENNE VA- RASTOINTI	MUUT PALVELUT	TUNTE- MATON	YKSI- TYIS- HEN- KILÖT	HENKILÖ- KUNNAN MÄÄRÄ
ETELÄ-SAVO	56	55	-	9	11	11	3	3	10	8	1	203
ALLE 2 TAI TUNTEM.	29	28	-	3	5	6	-	2	4	8	1	31
2 - 4 HENKILÖÄ	16	16	-	3	5	3	-	-	3	-	-	51
5 - 9 HENKILÖÄ	6	6	-	2	1	1	1	-	1	-	-	43
10 - 19 HENKILÖÄ	4	4	-	-	-	1	-	1	2	-	-	53
20 TAI YLI HENKILÖÄ	1	1	-	1	-	-	-	-	-	-	-	25
%- VUODESTA 2003	-	-	-100	-18	-8	22	-	-25	11	60	-	34
POHJOIS-SAVO	64	64	6	9	10	14	5	7	11	2	-	250
ALLE 2 TAI TUNTEM.	32	32	5	2	5	10	2	1	5	2	-	37
2 - 4 HENKILÖÄ	19	19	1	3	3	3	1	4	4	-	-	62
5 - 9 HENKILÖÄ	6	6	-	1	1	-	2	2	-	-	-	37
10 - 19 HENKILÖÄ	5	5	-	2	1	-	-	-	2	-	-	73
20 TAI YLI HENKILÖÄ	2	2	-	1	-	1	-	-	-	-	-	40
%- VUODESTA 2003	-20	-18	200	-36	-	17	-29	-42	-42	-	-100	-4
POHJOIS-KARJALA	36	36	3	6	2	6	1	4	6	8	-	166
ALLE 2 TAI TUNTEM.	24	24	2	3	1	4	-	4	2	8	-	26
2 - 4 HENKILÖÄ	5	5	-	2	-	2	-	-	1	-	-	15
5 - 9 HENKILÖÄ	3	3	1	-	-	-	-	-	2	-	-	25
10 - 19 HENKILÖÄ	2	2	-	-	1	-	1	-	-	-	-	29
20 TAI YLI HENKILÖÄ	2	2	-	1	-	-	-	-	1	-	-	70
%- VUODESTA 2003	-5	-5	200	20	-	-25	-67	100	-25	-11	-	56
KESKI-SUOMI	79	78	5	9	14	13	8	6	12	11	1	269
ALLE 2 TAI TUNTEM.	54	53	4	3	8	10	5	3	9	11	1	63
2 - 4 HENKILÖÄ	12	12	1	4	2	3	1	1	-	-	-	45
5 - 9 HENKILÖÄ	10	10	-	2	3	-	2	1	2	-	-	68
10 - 19 HENKILÖÄ	1	1	-	-	-	-	-	1	-	-	-	14
20 TAI YLI HENKILÖÄ	2	2	-	-	1	-	-	-	1	-	-	79
%- VUODESTA 2003	-25	-25	67	-47	-7	-24	33	-50	-45	-8	-	-44
ETELÄ-POHJANMAA	80	77	2	16	10	17	4	7	13	8	3	179
ALLE 2 TAI TUNTEM.	55	52	2	8	7	15	2	3	7	8	3	59
2 - 4 HENKILÖÄ	16	16	-	5	2	1	2	2	4	-	-	45
5 - 9 HENKILÖÄ	8	8	-	2	1	1	-	2	2	-	-	58
10 - 19 HENKILÖÄ	1	1	-	1	-	-	-	-	-	-	-	16
%- VUODESTA 2003	-27	-25	-71	-20	-41	6	-43	-42	-24	33	-57	-37
POHJANMAA	76	73	5	10	12	14	7	6	11	8	3	176
ALLE 2 TAI TUNTEM.	54	51	5	6	8	8	4	2	10	8	3	59
2 - 4 HENKILÖÄ	14	14	-	2	3	6	1	2	-	-	-	47
5 - 9 HENKILÖÄ	6	6	-	1	1	-	2	1	1	-	-	38
10 - 19 HENKILÖÄ	2	2	-	1	-	-	-	1	-	-	-	31
%- VUODESTA 2003	-5	-3	67	-	-20	-22	40	50	-31	100	-40	-11
KESKI-POHJANMAA	40	35	-	7	4	10	2	2	8	2	5	102
ALLE 2 TAI TUNTEM.	25	20	-	3	3	8	-	-	4	2	5	28
2 - 4 HENKILÖÄ	9	9	-	2	-	1	2	1	3	-	-	24
5 - 9 HENKILÖÄ	5	5	-	2	1	1	-	1	-	-	-	36
10 - 19 HENKILÖÄ	1	1	-	-	-	-	-	-	1	-	-	13
%- VUODESTA 2003	14	17	-	-13	-	150	-	100	14	-50	-	1
POHJOIS-POHJANMAA	103	101	2	16	29	15	6	13	12	8	2	413
ALLE 2 TAI TUNTEM.	53	51	2	4	10	11	3	5	8	8	2	58
2 - 4 HENKILÖÄ	28	28	-	7	11	1	3	4	2	-	-	82
5 - 9 HENKILÖÄ	9	9	-	-	4	2	-	3	-	-	-	57
10 - 19 HENKILÖÄ	9	9	-	4	2	1	-	1	1	-	-	117
20 TAI YLI HENKILÖÄ	4	4	-	1	2	-	-	-	1	-	-	100
%- VUODESTA 2003	-22	-21	-33	-11	45	-35	-40	-	-59	-33	-50	-18
KAINUU	19	19	-	-	6	3	2	1	5	2	-	133
ALLE 2 TAI TUNTEM.	12	12	-	-	3	2	1	1	3	2	-	13
2 - 4 HENKILÖÄ	2	2	-	-	-	-	1	-	1	-	-	8
5 - 9 HENKILÖÄ	4	4	-	-	2	1	-	-	1	-	-	21
20 TAI YLI HENKILÖÄ	1	1	-	-	1	-	-	-	-	-	-	91
%- VUODESTA 2003	-21	-21	-100	-100	100	-40	100	-50	25	-33	-	-2
LAPPI	31	31	-	6	5	2	3	2	9	4	-	103
ALLE 2 TAI TUNTEM.	14	14	-	3	3	-	2	-	2	4	-	15
2 - 4 HENKILÖÄ	11	11	-	2	1	2	1	2	3	-	-	37
5 - 9 HENKILÖÄ	4	4	-	1	1	-	-	-	2	-	-	26
10 - 19 HENKILÖÄ	2	2	-	-	-	-	-	-	2	-	-	25
%- VUODESTA 2003	-40	-40	-100	-25	-	-75	-50	-67	-	-20	-	-22
AHVENANMAA	8	8	1	-	1	2	1	-	-	3	-	20
ALLE 2 TAI TUNTEM.	7	7	1	-	1	2	-	-	-	3	-	7
10 - 19 HENKILÖÄ	1	1	-	-	-	-	1	-	-	-	-	13
%- VUODESTA 2003	-	14	-	-100	-	100	-50	-100	-100	200	-100	-57

3B. KONKURSSIIN HAETUT YRITYKSET JA YKSITYISHENKILÖT MAAKUNNITTAIN TOIMIALAN JA HENKILÖKUNNAN MÄÄRÄN MUKAAN
 SYYSKUU 2004

MAAKUNTA JA HENKILÖKUNNAN MÄÄRÄ	KONKURS- SIIN HAETTUJA KAIK- KIAAN	YRITYKSET YHTEEN- SÄ	MAA- METSÄ- KALA- TALOUS	TEOLLI- SUUS, KAIIVOS TOIM. ENERGIA HUOLTO	RAKEN- TAMINEN	KAUPPA	MAJOITUS JA RAVIT- SEMIS- TOIMINTA	KULJETUS TIETOLII- KENNE VA- RASTOINTI	MUUT PALVELUT	TUNTE- MATON	YKSI- TYIS- HEN- KILÖT	HENKILÖ- KUNNAN MÄÄRÄ
KOKO MAA	185	182	-	19	36	37	9	17	44	20	3	583
ALLE 2 TAI TUNTEM.	117	114	-	7	21	26	6	10	24	20	3	131
2 - 4 HENKILÖÄ	34	34	-	7	10	5	1	2	9	-	-	110
5 - 9 HENKILÖÄ	24	24	-	2	4	6	2	4	6	-	-	161
10 - 19 HENKILÖÄ	7	7	-	1	-	-	-	1	5	-	-	102
20 TAI YLI HENKILÖÄ	3	3	-	2	1	-	-	-	-	-	-	79
UUSIMAA	69	69	-	4	12	12	5	8	22	6	-	168
ALLE 2 TAI TUNTEM.	43	43	-	2	8	6	3	6	12	6	-	49
2 - 4 HENKILÖÄ	16	16	-	2	3	3	-	1	7	-	-	50
5 - 9 HENKILÖÄ	9	9	-	-	1	3	2	1	2	-	-	57
10 - 19 HENKILÖÄ	1	1	-	-	-	-	-	-	1	-	-	11
ITÄ-UUSIMAA	7	7	-	-	1	2	-	-	1	3	-	13
ALLE 2 TAI TUNTEM.	6	6	-	-	-	2	-	-	1	3	-	7
5 - 9 HENKILÖÄ	1	1	-	-	1	-	-	-	-	-	-	6
VARSINAIS-SUOMI	14	14	-	2	5	1	-	2	4	-	-	71
ALLE 2 TAI TUNTEM.	7	7	-	1	2	-	-	-	4	-	-	8
2 - 4 HENKILÖÄ	3	3	-	-	3	-	-	-	-	-	-	13
5 - 9 HENKILÖÄ	3	3	-	-	-	1	-	2	-	-	-	22
20 TAI YLI HENKILÖÄ	1	1	-	1	-	-	-	-	-	-	-	28
SATAKUNTA	5	5	-	2	1	1	-	-	-	1	-	7
ALLE 2 TAI TUNTEM.	4	4	-	1	1	1	-	-	-	1	-	4
2 - 4 HENKILÖÄ	1	1	-	1	-	-	-	-	-	-	-	3
KANTA-HÄME	6	6	-	-	2	-	-	-	3	1	-	7
ALLE 2 TAI TUNTEM.	6	6	-	-	2	-	-	-	3	1	-	7
PIRKANMAA	16	16	-	1	3	3	1	1	5	2	-	60
ALLE 2 TAI TUNTEM.	7	7	-	-	1	1	1	1	1	2	-	8
2 - 4 HENKILÖÄ	4	4	-	1	1	1	-	-	1	-	-	11
5 - 9 HENKILÖÄ	4	4	-	-	1	1	-	-	2	-	-	27
10 - 19 HENKILÖÄ	1	1	-	-	-	-	-	-	1	-	-	14
PÄIJÄT-HÄME	12	12	-	2	1	5	1	3	-	-	-	33
ALLE 2 TAI TUNTEM.	9	9	-	1	1	5	1	1	-	-	-	10
2 - 4 HENKILÖÄ	1	1	-	1	-	-	-	-	-	-	-	3
5 - 9 HENKILÖÄ	1	1	-	-	-	-	-	1	-	-	-	6
10 - 19 HENKILÖÄ	1	1	-	-	-	-	-	1	-	-	-	13
KYMENLAAKSO	3	3	-	-	-	1	-	1	1	-	-	18
ALLE 2 TAI TUNTEM.	2	2	-	-	-	1	-	1	-	-	-	3
10 - 19 HENKILÖÄ	1	1	-	-	-	-	-	-	1	-	-	16
ETELÄ-KARJALA	2	2	-	-	1	-	-	-	-	1	-	2
ALLE 2 TAI TUNTEM.	2	2	-	-	1	-	-	-	-	1	-	2
ETELÄ-SAVO	5	4	-	-	2	-	-	-	2	-	1	7
ALLE 2 TAI TUNTEM.	4	3	-	-	1	-	-	-	2	-	1	4
2 - 4 HENKILÖÄ	1	1	-	-	1	-	-	-	-	-	-	3
POHJOIS-SAVO	6	6	-	-	-	3	-	-	2	1	-	23
ALLE 2 TAI TUNTEM.	5	5	-	-	-	3	-	-	1	1	-	5
10 - 19 HENKILÖÄ	1	1	-	-	-	-	-	-	1	-	-	18
POHJOIS-KARJALA	4	4	-	-	3	-	-	-	-	1	-	33
ALLE 2 TAI TUNTEM.	2	2	-	1	-	-	-	-	-	1	-	2
2 - 4 HENKILÖÄ	1	1	-	1	-	-	-	-	-	-	-	3
20 TAI YLI HENKILÖÄ	1	1	-	1	-	-	-	-	-	-	-	28
KESKI-SUOMI	3	3	-	-	1	1	-	-	-	1	-	9
ALLE 2 TAI TUNTEM.	2	2	-	-	-	1	-	-	-	1	-	2
5 - 9 HENKILÖÄ	1	1	-	-	1	-	-	-	-	-	-	7
ETELÄ-POHJANMAA	5	5	-	2	1	1	-	-	1	-	-	41
ALLE 2 TAI TUNTEM.	1	1	-	-	1	-	-	-	-	-	-	1
5 - 9 HENKILÖÄ	3	3	-	1	-	1	-	-	1	-	-	24
10 - 19 HENKILÖÄ	1	1	-	1	-	-	-	-	-	-	-	16
POHJANMAA	5	5	-	2	1	2	-	-	-	-	-	15
ALLE 2 TAI TUNTEM.	2	2	-	-	1	1	-	-	-	-	-	2
2 - 4 HENKILÖÄ	2	2	-	1	-	1	-	-	-	-	-	7
5 - 9 HENKILÖÄ	1	1	-	1	-	-	-	-	-	-	-	6
KESKI-POHJANMAA	7	5	-	-	-	3	-	-	1	1	2	20
ALLE 2 TAI TUNTEM.	6	4	-	-	-	3	-	-	-	1	2	7
10 - 19 HENKILÖÄ	1	1	-	-	-	-	-	-	1	-	-	13
POHJOIS-POHJANMAA	11	11	-	1	4	1	1	2	1	1	-	43
ALLE 2 TAI TUNTEM.	6	6	-	1	1	1	1	1	-	1	-	7
2 - 4 HENKILÖÄ	4	4	-	-	2	-	-	1	1	-	-	13
20 TAI YLI HENKILÖÄ	1	1	-	-	1	-	-	-	-	-	-	23

3B. KONKURSSIIN HAETUT YRITYKSET JA YKSITYISHENKILÖT MAAKUNNITTAIN TOIMIALAN JA HENKILÖKUNNAN MÄÄRÄN MUKAAN
 SYYSKUU 2004

MAAKUNTA JA HENKILÖKUNNAN MÄÄRÄ	KONKURS- SIIN HAETTUJA KAIK- KIAAN	YRITYKSET YHTEEN- SÄ	MAA- METSÄ- KALA- TALOUS	TEOLLI- SUUS, KAIVOS TOIM. ENERGIA HUOLTO	RAKEN- TAMINEN	KAUPPA	MAJOITUS JA RAVIT- SEMIS- TOIMINTA	KULJETUS TIETOLII- KENNE VA- RASTOINTI	MUUT PALVELUT	TUNTE- MATON	YKSI- TYIS- HEN- KILÖT	HENKILÖ- KUNNAN MÄÄRÄ
KAINUU	2	2	-	-	-	-	1	-	-	1	-	4
ALLE 2 TAI TUNTEM. 2 - 4 HENKILÖÄ	1 1	1 1	- -	- -	- -	- -	- 1	- -	- -	1 -	- -	1 3
LAPPI	2	2	-	-	1	-	-	-	1	-	-	7
ALLE 2 TAI TUNTEM. 5 - 9 HENKILÖÄ	1 1	1 1	- -	- -	1 -	- -	- -	- -	- 1	- -	- -	1 6
AHVENANMAA	1	1	-	-	-	1	-	-	-	-	-	1
ALLE 2 TAI TUNTEM.	1	1	-	-	-	1	-	-	-	-	-	1

4A. VIISIKYMMENTÄ KUNTAA, JOISSA JOUTUI ENITEN UHANALAISEKSI TYÖPAIKKOJA VIREILLE PANTUJEN KONKURSSIEN TAKIA
TAMMI - SYYSKUU 2004

LÄÄNI KUNTAMUOTO KUNTA	YHTEENSÄ		MAA- METSÄ- KALA- TALOUS		TEOLLI- SUUS KAIV. TOIM. ENERG. HUOLTO		RAKEN- TAMINEN		KAUPPA		MAJOITUS JA RAVIT- SEMIS- TOIMINTA		KULJETUS TIETOLII- KENNE VA- RASTOINTI		MUUT PALVELUT		TUNTE- MATON	
	HEN- KILÖ- KUNTA	YRI- TYK- SET	TOL-02 A-B		TOL-02 C-E		TOL-02 F		TOL-02 G		TOL-02 H		TOL-02 I		TOL-02 J-Q		TOL-02 X	
			H	Y	H	Y	H	Y	H	Y	H	Y	H	Y	H	Y	H	Y
	KONKURSSIIN HAETTUJEN YRITYSTEN MÄÄRÄ (Y) JA HENKILÖKUNNAN MÄÄRÄ (H) NIISSÄ																	
K O K O M A A KAUPUNGIT	6727	1817	79	34	1473	247	1505	340	921	343	483	133	516	139	1580	411	170	170
KAUPUNGIT	5117	1345	42	15	950	156	1136	243	754	269	401	106	373	93	1340	342	121	121
MUUT KUNNAT	1610	472	36	19	523	91	369	97	167	74	81	27	143	46	240	69	49	49
ETELÄ-SUOMEN LÄÄNI																		
ESPOO	428	88	-	-	139	7	67	19	48	17	30	8	7	4	130	27	6	6
HAMINA	40	7	-	-	14	1	1	1	2	2	-	-	-	-	23	3	-	-
HELSINKI	1128	329	-	-	122	31	152	41	259	68	91	24	70	21	399	111	33	33
VANTAA	452	74	-	-	76	4	176	24	56	9	5	3	39	5	87	16	13	13
HYVINKÄÄ	43	14	-	-	4	2	18	3	1	1	-	-	4	3	13	2	3	3
HÄMEENLINNA	34	14	-	-	1	1	10	4	6	1	12	3	-	-	6	5	-	-
IMATRA	30	10	-	-	3	1	1	1	3	2	1	1	-	-	22	5	-	-
JÄRVENPÄÄ	30	4	-	-	-	-	-	-	1	1	-	-	18	1	10	1	1	1
KERAVA	27	11	-	-	3	2	2	1	4	2	11	1	2	2	4	2	1	1
KOTKA	34	13	-	-	3	1	2	1	11	5	15	5	-	-	3	1	-	-
KOUVOLA	40	10	-	-	4	2	16	2	4	1	-	-	12	3	4	2	-	-
KUUSANKOSKI	26	9	-	-	2	1	19	4	1	1	2	1	-	-	-	-	2	2
LAHTI	134	38	-	-	19	8	5	2	16	9	43	4	22	3	27	10	2	2
LAPPEENRANTA	122	17	1	1	60	2	13	4	7	3	-	-	13	2	28	4	1	1
LOVIISA	25	6	-	-	10	3	7	1	7	1	-	-	-	-	-	-	1	1
ORIMATTILA	50	4	-	-	2	1	48	3	-	-	-	-	-	-	-	-	-	-
PORVOO	59	20	-	-	6	1	21	5	7	6	-	-	14	3	8	2	3	3
MUUT KAUPUNGIT	129	45	17	2	13	3	42	15	18	9	8	3	-	-	24	7	6	6
IITTI	26	3	-	-	-	-	6	1	-	-	-	-	1	1	19	1	-	-
JANAKKALA	46	5	-	-	41	2	-	-	1	1	-	-	4	2	-	-	-	-
NASTOLA	94	11	-	-	50	2	30	3	4	3	-	-	7	2	2	1	-	-
TUUSULA	50	15	8	1	6	1	17	6	7	3	4	2	2	1	4	1	-	-
VIHTI	43	8	-	-	11	2	25	1	1	1	-	-	-	-	6	4	-	-
MUUT KUNNAT	324	109	5	2	88	18	58	18	51	24	34	10	27	10	49	15	12	12
LÄNSI-SUOMEN LÄÄNI																		
JYVÄSKYLÄ	105	22	-	-	7	1	8	2	5	5	5	2	9	1	68	7	4	4
KEURUU	26	7	-	-	4	2	1	1	4	1	-	-	14	1	1	1	1	1
KOKKOLA	45	17	-	-	15	4	11	2	12	6	2	1	-	-	5	4	-	-
KURIKKA	26	8	-	-	11	2	1	1	9	2	1	1	3	1	1	1	-	-
LAITILA	55	7	-	-	28	1	4	1	1	1	3	2	-	-	18	2	-	-
PAIMIO	30	5	1	1	19	1	6	1	-	-	-	-	2	1	2	1	-	-
PORI	34	16	-	-	10	3	7	3	4	3	-	-	9	4	2	1	2	2
RAISIO	37	14	-	-	16	3	3	2	2	1	-	-	10	3	3	3	2	2
SALO	30	9	-	-	-	-	14	3	5	1	8	2	-	-	2	2	1	1
SEINÄJOKI	35	13	-	-	17	2	5	2	3	3	-	-	3	2	7	3	1	1
TAMPERE	326	96	-	-	34	10	101	22	49	20	24	6	14	5	101	30	3	3
TURKU	207	66	-	-	7	4	32	8	61	18	30	8	7	1	71	26	1	1
TOIJALA	52	2	-	-	51	1	-	-	-	-	-	-	-	-	1	1	-	-
VAASA	56	19	-	-	-	-	6	5	12	5	5	2	20	1	12	5	1	1
MUUT KAUPUNGIT	323	143	11	7	100	28	58	22	47	28	37	14	18	7	33	19	18	18
NOORMARKKU	75	2	-	-	75	2	-	-	-	-	-	-	-	-	-	-	-	-
PIHTIPUDAS	33	3	-	-	-	-	32	2	-	-	-	-	-	-	1	1	-	-
PIRKKALA	58	10	-	-	26	2	5	3	1	1	-	-	-	-	24	3	1	1
MUUT KUNNAT	472	180	12	8	103	39	120	36	54	25	26	9	67	19	73	28	16	16
ITÄ-SUOMEN LÄÄNI																		
JOENSUU	103	10	-	-	31	2	-	-	6	2	-	-	1	1	65	5	-	-
KUOPIO	106	26	-	-	8	2	17	2	30	9	13	3	5	2	32	7	1	1
MIKKELI	61	14	-	-	1	1	12	2	3	2	5	2	1	1	37	5	1	1
SAVOLINNA	32	7	-	-	26	2	1	1	3	3	-	-	-	-	-	-	1	1
MUUT KAUPUNGIT	80	24	12	4	4	2	5	3	8	6	17	1	14	3	18	3	2	2
SIILINJÄRVI	53	7	-	-	34	2	10	3	-	-	-	-	9	2	-	-	-	-
MUUT KUNNAT	184	67	9	5	51	13	34	12	35	9	10	3	12	5	20	7	13	13
OULUN LÄÄNI																		
KAJAANI	111	8	-	-	-	-	98	4	1	1	-	-	-	-	11	3	-	-
KUUSAMO	42	12	-	-	25	3	4	1	1	1	5	2	4	2	2	2	1	1
NIVALA	27	4	-	-	1	1	26	3	-	-	-	-	-	-	-	-	-	-
OULU	157	32	-	-	16	2	78	9	27	7	5	2	11	4	17	5	3	3
RAAHE	59	9	-	-	12	2	8	3	-	-	2	1	16	2	21	1	-	-
YLIVIESKA	26	7	-	-	17	1	7	4	1	1	1	1	-	-	-	-	-	-
MUUT KAUPUNGIT	34	14	-	-	3	2	11	2	2	2	-	-	10	3	6	3	2	2
MUUT KUNNAT	88	34	2	2	24	5	28	9	10	6	4	2	11	3	5	3	4	4
LAPIN LÄÄNI																		
MUUT KAUPUNGIT	41	15	-	-	4	3	11	3	3	1	6	2	2	1	13	4	1	1
MUUT KUNNAT	63	16	-	-	14	3	2	2	3	1	1	1	3	1	37	5	3	3
AHVENANMAA																		
KAUPUNGIT (M:NA)	18	6	-	-	-	-	-	-	2	2	13	1	-	-	-	-	3	3
MUUT KUNNAT	2	2	1	1	-	-	1	1	-	-	-	-	-	-	-	-	-	-

4B. VIISIKYMMENTÄ KUNTA, JOISSA JOUTUI ENITEN UHANALAISEKSI TYÖPAIKKOJA VIRBILLE PANTUJEN KONKURSSIEN TAKIA
 SYYSKUU 2004

LÄÄNI KUNTAMUOTO KUNTA	YHTEENSÄ		MAA- METSÄ- KALA- TALOUS		TEOLLI- SUUS KAIV. TOIM. ENERG. HUOLTO		RAKEN- TAMINEN		KAUPPA		MAJOITUS JA RAVIT- SEMIS- TOIMINTA		KULJETUS TIETOLII- KENNE VA- RASTOINTI		MUUT PALVELUT		TUNTE- MATON	
	HEN- KILÖ- KUNTA	YRI- TYK- SET	TOL-02 A-B		TOL-02 C-E		TOL-02 F		TOL-02 G		TOL-02 H		TOL-02 I		TOL-02 J-Q		TOL-02 X	
			H	Y	H	Y	H	Y	H	Y	H	Y	H	Y	H	Y	H	Y
	K O K O M A A																	
KAUPUNGIT	453	137	-	-	115	19	110	36	86	37	27	9	61	17	160	44	20	20
MUUT KUNNAT	127	45	-	-	16	6	16	9	29	10	3	1	13	4	41	7	8	8
ETELÄ-SUOMEN LÄÄNI																		
ESPOO	24	8	-	-	-	-	-	-	9	2	10	2	-	-	4	3	1	1
HAMINA	16	1	-	-	-	-	-	-	-	-	-	-	-	-	16	1	-	-
HELSINKI	80	38	-	-	7	4	13	6	7	4	10	3	8	4	32	14	3	3
VANTAA	25	8	-	-	-	-	7	4	10	2	-	-	7	1	1	1	-	-
HYVINKÄÄ	11	1	-	-	-	-	-	-	-	-	-	-	-	-	11	1	-	-
HÄMEENLINNA	3	3	-	-	-	-	1	1	-	-	-	-	-	-	2	2	-	-
KERAVA	4	3	-	-	-	-	-	-	-	-	-	-	2	2	2	1	-	-
LAHTI	26	8	-	-	1	1	1	1	3	3	1	1	20	2	-	-	-	-
PORVOO	10	4	-	-	-	-	6	1	3	2	-	-	-	-	1	1	-	-
MUUT KAUPUNGIT	7	7	-	-	-	-	2	2	2	2	-	-	-	-	1	1	2	2
HAUSJÄRVI	2	1	-	-	-	-	2	1	-	-	-	-	-	-	-	-	-	-
KIRKKONUMMI	4	2	-	-	-	-	-	-	-	-	-	-	1	1	2	1	-	-
KÄRKÖLÄ	3	1	-	-	3	1	-	-	-	-	-	-	-	-	-	-	-	-
MÄNTSÄLÄ	7	2	-	-	-	-	-	-	7	2	-	-	-	-	-	-	-	-
NASTOLA	3	2	-	-	-	-	-	-	3	2	-	-	-	-	-	-	-	-
NURMIJÄRVI	2	2	-	-	-	-	-	-	-	-	-	-	-	-	1	1	1	1
TUUSULA	5	1	-	-	-	-	5	1	-	-	-	-	-	-	-	-	-	-
VALKEALA	2	1	-	-	-	-	-	-	-	-	-	-	2	1	-	-	-	-
MUUT KUNNAT	6	6	-	-	-	-	-	-	1	1	-	-	1	1	-	-	4	4
LÄNSI-SUOMEN LÄÄNI																		
JYVÄSKYLÄ	9	3	-	-	-	-	7	1	1	1	-	-	-	-	-	-	1	1
KANKAANPÄÄ	3	1	-	-	3	1	-	-	-	-	-	-	-	-	-	-	-	-
KOKKOLA	3	2	-	-	-	-	-	-	3	2	-	-	-	-	-	-	-	-
KURIKKA	15	2	-	-	10	1	-	-	6	1	-	-	-	-	-	-	-	-
LAITILA	32	2	-	-	28	1	4	1	-	-	-	-	-	-	-	-	-	-
MÄNTTÄ	2	1	-	-	2	1	-	-	-	-	-	-	-	-	-	-	-	-
NAANTALI	8	4	-	-	-	-	6	3	-	-	-	-	-	-	2	1	-	-
NOKIA	8	1	-	-	-	-	8	1	-	-	-	-	-	-	-	-	-	-
SEINÄJOKI	16	1	-	-	16	1	-	-	-	-	-	-	-	-	-	-	-	-
TAMPERE	19	7	-	-	-	-	2	1	1	1	1	1	-	-	14	3	1	1
TURKU	17	6	-	-	1	1	-	-	6	1	-	-	7	1	3	3	-	-
UUSIKAUPUNKI	4	1	-	-	-	-	4	1	-	-	-	-	-	-	-	-	-	-
MUUT KAUPUNGIT	3	3	-	-	-	-	-	-	1	1	-	-	1	1	-	-	1	1
EURAJOKI	2	2	-	-	1	1	-	-	1	1	-	-	-	-	-	-	-	-
KANGASALA	4	1	-	-	-	-	-	-	4	1	-	-	-	-	-	-	-	-
KARINAINEN	9	1	-	-	-	-	-	-	-	-	-	-	9	1	-	-	-	-
KORSNÄS	5	1	-	-	-	-	-	-	5	1	-	-	-	-	-	-	-	-
KUORTANE	8	1	-	-	-	-	-	-	-	-	-	-	-	-	8	1	-	-
KÄLVÄ	15	3	-	-	-	-	-	-	1	1	-	-	-	-	13	1	1	1
MOUHIJÄRVI	7	1	-	-	-	-	-	-	7	1	-	-	-	-	-	-	-	-
ORAVAINEN	2	1	-	-	2	1	-	-	-	-	-	-	-	-	-	-	-	-
PEDERSÖREN KUNTA	6	1	-	-	6	1	-	-	-	-	-	-	-	-	-	-	-	-
PIRKKALA	15	2	-	-	-	-	-	-	-	-	-	-	-	-	14	1	1	1
MUUT KUNNAT	5	5	-	-	-	-	4	4	-	-	-	-	-	-	1	1	-	-
ITÄ-SUOMEN LÄÄNI																		
JOENSUU	28	1	-	-	28	1	-	-	-	-	-	-	-	-	-	-	-	-
KUOPIO	21	4	-	-	-	-	-	-	2	2	-	-	-	-	18	1	1	1
MUUT KAUPUNGIT	3	3	-	-	-	-	-	-	1	1	-	-	-	-	2	2	-	-
KONTIOLAHTI	3	1	-	-	3	1	-	-	-	-	-	-	-	-	-	-	-	-
RISTIINA	3	1	-	-	-	-	3	1	-	-	-	-	-	-	-	-	-	-
MUUT KUNNAT	4	4	-	-	1	1	1	1	-	-	-	-	-	-	1	1	1	1
OULUN LÄÄNI																		
KUUSAMO	5	2	-	-	-	-	4	1	-	-	-	-	1	1	-	-	-	-
NIVALA	25	2	-	-	-	-	25	2	-	-	-	-	-	-	-	-	-	-
OULU	4	4	-	-	-	-	1	1	1	1	1	1	-	-	-	-	1	1
PYHÄSALMI	4	1	-	-	-	-	-	-	-	-	-	-	-	-	4	1	-	-
RAAHE	2	1	-	-	-	-	-	-	-	-	-	-	2	1	-	-	-	-
MUUT KAUPUNGIT	3	2	-	-	2	1	-	-	-	-	-	-	-	-	-	-	1	1
VAALA	3	1	-	-	-	-	-	-	-	-	3	1	-	-	-	-	-	-
LAPIN LÄÄNI																		
ROVANIEMI	6	1	-	-	-	-	-	-	-	-	-	-	-	-	6	1	-	-
MUUT KUNNAT	1	1	-	-	-	-	1	1	-	-	-	-	-	-	-	-	-	-
AHVENANMAA																		
KAUPUNGIT (M:NA)	1	1	-	-	-	-	-	-	1	1	-	-	-	-	-	-	-	-

5. KONKURSSIIN HAETUT YRITTÄJÄT JA YRITYKSET TOIMIALAN JA HENKILÖKUNNAN MÄÄRÄN MUKAAN
TAMMI - SYYSKUU 2004

TOIMIALA TOL-02	KONKURSSIIN HAETTUJA YHTEENSÄ	HENKILÖKUNNAN MÄÄRÄ								HENKILÖ- KUNTA LKM
		ALLE 2 TUNTEM. 2-4	5-9	10-19	20-49	50-99	100-199	200-		
YHTEENSÄ	1817	998	465	228	87	34	4	1	-	6727
A MAA-, RIISTA- JA METSÄTALOUS	21	14	3	3	1	-	-	-	-	65
01 MAA- JA RIISTATALOUS	10	6	2	2	-	-	-	-	-	28
011 Kasvinviljelijä	6	2	2	2	-	-	-	-	-	22
012 Kotieläintalous	4	4	-	-	-	-	-	-	-	6
02 METSÄTALOUS JA SIIHEN LIITT. PALV.	11	8	1	1	1	-	-	-	-	38
B KALATALOUS	2	2	-	-	-	-	-	-	-	2
05 KALASTUS JA KALANVILJELY	2	2	-	-	-	-	-	-	-	2
A-B* MAA-, METSÄ- JA KALATAL. ERITTELEM.	11	11	-	-	-	-	-	-	-	11
C MINERAALIEN KAIVU	10	7	3	-	-	-	-	-	-	15
CA ENERGIAMINERAALIEN KAIVU	5	4	1	-	-	-	-	-	-	7
10 KIVI- JA RUSKOHIILEN KAIVU JNE.	5	4	1	-	-	-	-	-	-	7
103 Turpeen nosto ja muokkaus	5	4	1	-	-	-	-	-	-	7
CB MALMIEN JA MINERAALIEN KAIVU	5	3	2	-	-	-	-	-	-	7
14 MUU MINERAALIEN KAIVU	5	3	2	-	-	-	-	-	-	7
141 Kivenlouhinta	1	1	-	-	-	-	-	-	-	1
142 Hiekkan ja saven otto	4	2	2	-	-	-	-	-	-	6
D TEOLLISUUS	233	83	74	40	21	13	1	1	-	1454
DA ELINTARV., JUOMIEN JA TUPAKAN VALM.	19	8	6	3	-	2	-	-	-	108
15 ELINTARVIKKEIDEN JA JUOMIEN VALM.	19	8	6	3	-	2	-	-	-	108
151 Teurastus, lihanjalostus jne.	2	1	-	1	-	-	-	-	-	9
152 Kalan ja kalatuott. jalostus, säil.	4	1	2	1	-	-	-	-	-	12
153 Hedelmien jne. jalostus ja säilöntä	2	2	-	-	-	-	-	-	-	2
158 Muu elintarvikkeiden valmistus	11	4	4	1	-	2	-	-	-	85
DE TEKSTIILIEN JA VAATTEIDEN VALMISTUS	9	4	1	2	1	1	-	-	-	51
17 TEKSTIILIEN VALMISTUS	3	1	-	1	1	-	-	-	-	20
174 Sov. tekstiilituotteiden valmistus	1	-	-	1	-	-	-	-	-	6
175 Muu tekstiilituotteiden valmistus	2	1	-	-	1	-	-	-	-	14
18 VAATTEIDEN VALMISTUS	6	3	1	1	-	1	-	-	-	31
181 Nahkavaatteiden valmistus	1	1	-	-	-	-	-	-	-	1
182 Vaatteiden ja asusteiden valmistus	4	2	1	1	-	-	-	-	-	9
183 Turkisten muokk.	1	-	-	-	-	1	-	-	-	20
DC NAHAN JA NAHKATUOTTEIDEN VALMISTUS	2	1	1	-	-	-	-	-	-	4
19 PARKITSEMINEN	2	1	1	-	-	-	-	-	-	4
192 Laukkujen, satuloiden yms. valm.	1	1	-	-	-	-	-	-	-	1
193 Jalkineiden valmistus	1	-	1	-	-	-	-	-	-	2
DD PUUTAVARAN JA PUUTUOTTEIDEN VALM.	27	7	13	1	5	1	-	-	-	141
20 PUUTAVARAN JA PUUTUOTTEIDEN VALM.	27	7	13	1	5	1	-	-	-	141
201 Puun sahaus, höyläys ja kyllästys	13	4	6	1	1	1	-	-	-	67
203 Rakennuspuusepäntuotteiden valm.	8	2	4	-	2	-	-	-	-	38
204 Puupakkausten valmistus	1	-	1	-	-	-	-	-	-	3
205 Muiden puutuotteiden jne. valmistus	5	1	2	-	2	-	-	-	-	32
DE MASSAN JNE. VALM	28	14	7	4	2	1	-	-	-	121
21 MASSAN, PAPERIN JNE. VALMISTUS	3	1	2	-	-	-	-	-	-	8
212 Paperi- ja kartonkituotteiden valm.	3	1	2	-	-	-	-	-	-	8
22 KUSTANTAMINEN, PAINAMINEN JNE.	25	13	5	4	2	1	-	-	-	113
221 Kustantaminen	5	4	-	-	1	-	-	-	-	19
222 Painaminen ja sitä palveleva toim.	17	7	4	4	1	1	-	-	-	88
223 Ääni-, kuva-, atk-tallent. jäljent.	3	2	1	-	-	-	-	-	-	6
DG KEMIKAALIEN, KEM. TUOTT. JNE. VALM.	1	1	-	-	-	-	-	-	-	1
24 KEMIKAALIEN, KEM. TUOTT. JNE. VALM.	1	1	-	-	-	-	-	-	-	1
245 Pesuaineiden jne. valmistus	1	1	-	-	-	-	-	-	-	1
DH KUMI- JA MUOVITUOTTEIDEN VALMISTUS	5	1	2	1	1	-	-	-	-	29
25 KUMI- JA MUOVITUOTTEIDEN VALMISTUS	5	1	2	1	1	-	-	-	-	29
251 Kumituotteiden valmistus	1	1	-	-	-	-	-	-	-	1
252 Muovituotteiden valmistus	4	-	2	1	1	-	-	-	-	28
DI EI-METALLISTEN MINERAALITUOTT. VALM	6	1	2	1	2	-	-	-	-	39
26 EI-METALLISTEN MINERAALITUOTT. VALM	6	1	2	1	2	-	-	-	-	39
261 Lasin ja lasituotteiden valmistus	2	1	-	1	-	-	-	-	-	8
262 Keraamisten tuotteiden valmistus	1	-	1	-	-	-	-	-	-	2
266 Betoni- jne. tuotteiden valmistus	2	-	-	-	2	-	-	-	-	26
267 Kivituotteiden valmistus	1	-	1	-	-	-	-	-	-	2
DJ PERUSMETALLIEN, METALLITUOTT. VALM.	55	18	17	11	5	3	1	-	-	393
27 PERUSMETALLIEN VALMISTUS	3	1	-	2	-	-	-	-	-	12
271 Raudan, teräksen, rautaseosten valm.	1	-	-	1	-	-	-	-	-	5
272 Putkien valmistus	1	-	-	1	-	-	-	-	-	6
275 Metallien valu	1	1	-	-	-	-	-	-	-	1
28 METALLITUOTTEIDEN VALMISTUS	52	17	17	9	5	3	1	-	-	380
281 Metallirakenteiden valmistus	18	3	8	4	2	1	-	-	-	117
282 Metallisäiliöiden jne. valmistus	2	-	-	-	2	-	-	-	-	27
283 Höyrykattiloiden valmistus	1	-	-	-	-	1	-	-	-	48
285 Metallin työstö ja päällystäminen	22	10	7	4	1	-	-	-	-	84
286 Ruokailuvälin., työkalujen jne valm	2	-	-	1	-	-	1	-	-	58
287 Muu metallituotteiden valmistus	7	4	2	-	-	1	-	-	-	47

5. KONKURSSIIN HAETUT YRITTÄJÄT JA YRITYKSET TOIMIALAN JA HENKILÖKUNNAN MÄÄRÄN MUKAAN
TAMMI - SYYSKUU 2004

TOIMIALA TOL-02	KONKURS- SIIN HAETTUJA YHTEENSÄ	ALLE 2 TAI TUNTEM. 2-4	HENKILÖKUNNAN MÄÄRÄ							HENKILÖ- KUNTA LKM
			5-9	10-19	20-49	50-99	100-199	200-		
DK KONEIDEN JA LAITTEIDEN VALMISTUS	23	5	5	7	2	4	-	-	-	209
29 KONEIDEN JA LAITTEIDEN VALMISTUS	23	5	5	7	2	4	-	-	-	209
292 Muu yleiskäytt. tark. koneiden valm.	9	2	2	3	1	1	-	-	-	55
293 Maa- ja metsätaloustekniikkoneiden valm.	2	1	-	1	-	-	-	-	-	8
294 Työstökoneiden valmistus	1	-	1	-	-	-	-	-	-	2
295 Muu erikoiskoneiden valmistus	10	1	2	3	1	3	-	-	-	144
297 Muualla luokit. kodinkoneiden valm.	1	1	-	-	-	-	-	-	-	1
DL SÄHKÖTEKNISTEN TUOTTEIDEN JNE. VALM	13	4	5	2	1	-	-	1	-	168
30 KONTTORI- JA TIETOKONEIDEN VALM.	1	-	-	1	-	-	-	-	-	8
31 MUU SÄHKÖKONEIDEN, -LAITTEIDEN VALM	2	-	2	-	-	-	-	-	-	4
313 Erist. johtimien ja kaapelien valm.	1	-	1	-	-	-	-	-	-	2
316 Muu sähkölaitteiden valmistus	1	-	1	-	-	-	-	-	-	2
32 RADIO-, TV-VÄLINEIDEN JNE. VALM.	6	1	2	1	1	-	-	1	-	149
321 Elektronisten piirien jne. valm.	5	1	1	1	1	-	-	1	-	146
322 TV- ja radiolähettimien jne. valm.	1	-	1	-	-	-	-	-	-	3
33 LÄÄKINTÄKOJEIDEN, KELLOJEN JNE VALM	4	3	1	-	-	-	-	-	-	6
331 Lääkintäkojeiden jne. valmistus	2	2	-	-	-	-	-	-	-	2
332 Mittauslaitteiden jne. valmistus	2	1	1	-	-	-	-	-	-	4
DM KULKUNEUVOJEN VALMISTUS	12	6	4	2	-	-	-	-	-	35
34 AUTOJEN JA PERÄVAUNUJEN VALMISTUS	4	2	1	1	-	-	-	-	-	12
342 Autonkorien ja perävaunujen valm.	4	2	1	1	-	-	-	-	-	12
35 MUU KULKUNEUVOJEN VALMISTUS	8	4	3	1	-	-	-	-	-	22
351 Laivojen ja veneiden valm. ja korj.	8	4	3	1	-	-	-	-	-	22
DN MUU VALMISTUS	33	13	11	6	2	1	-	-	-	156
36 HUONEKALUJEN VALMISTUS	33	13	11	6	2	1	-	-	-	156
361 Huonekalujen valmistus	26	9	9	6	2	-	-	-	-	107
362 Kultasepäntuott. ja kolkoiden valm.	1	1	-	-	-	-	-	-	-	1
364 Urheiluvälineiden valmistus	2	2	-	-	-	-	-	-	-	2
366 Muiden tuotteiden valmistus	4	1	2	-	-	1	-	-	-	46
E SÄHKÖ-, KAASU- JA VESIHUOLTO	1	1	-	-	-	-	-	-	-	1
40 SÄHKÖ-, KAASU- JA LÄMPÖHUOLTO	1	1	-	-	-	-	-	-	-	1
401 Sähkön tuotanto ja jakelu	1	1	-	-	-	-	-	-	-	1
C-E* TEOLL., KAIVOST., ENERGIAH. ERITT.	3	3	-	-	-	-	-	-	-	3
F RAKENTAMINEN	340	158	100	56	18	6	2	-	-	1505
45 RAKENTAMINEN	324	142	100	56	18	6	2	-	-	1489
451 Rakennusalueen pohjatyöt	29	17	6	5	1	-	-	-	-	82
452 Talonrakentaminen	208	86	67	36	11	6	2	-	-	1079
453 Rakennusasennus	43	23	15	3	2	-	-	-	-	125
454 Rakentamisen viimeistelytyöt	4	15	11	12	3	-	-	-	-	184
455 Rakennuskonevuokraus käyttäjineen	3	1	1	-	1	-	-	-	-	19
F* RAKENTAMINEN ERITTELEMÄTÖN	16	16	-	-	-	-	-	-	-	16
G TUOKU- JA VÄHITTÄISKAUPPA	343	215	85	28	11	4	-	-	-	921
50 MOOTTORIAJON. KAUPPA JA KORJAUS	52	29	19	2	2	-	-	-	-	133
501 Moottoriajoneuvojen kauppa	9	6	3	-	-	-	-	-	-	18
502 Moottoriajoneuvojen huolto ja korj.	23	13	8	1	1	-	-	-	-	56
503 Moottoriajoneuvojen osien ja var. kauppa	10	6	3	1	-	-	-	-	-	25
504 Moottoripyör. kauppa, korj., huolto	3	3	-	-	-	-	-	-	-	4
505 Polttoaineiden vähittäiskauppa	7	1	5	-	1	-	-	-	-	30
51 AGENTUURITOIMINTA JA TUOKUKAUPPA	128	84	27	13	3	1	-	-	-	332
511 Agentuuritoiminta	25	16	7	2	-	-	-	-	-	48
512-519 TUOKUKAUPPA	103	68	20	11	3	1	-	-	-	283
512 Maatalousraaka-aineiden jne. tuokku	2	-	2	-	-	-	-	-	-	7
513 Ravinto- ja nautintoaineiden tuokku	12	11	1	-	-	-	-	-	-	16
514 Taloustavaroiden tuokku	30	21	4	3	1	1	-	-	-	98
515 Puolivalmisteiden jne. tuokku	26	19	2	4	1	-	-	-	-	63
518 Koneiden, laitteiden jne. tuokku	26	13	8	4	1	-	-	-	-	83
519 Muu tuokku	7	4	3	-	-	-	-	-	-	16
52 VÄHITTÄISKAUPPA, KOTITAL.TAV. KORJ.	128	67	39	13	6	3	-	-	-	421
521 Vähittäiskauppa erikoistum. myymäl.	15	10	3	2	-	-	-	-	-	36
522 Elintarv. jne. vähittäiskauppa erik.myy.	5	2	3	-	-	-	-	-	-	12
523 Lääkkeiden jne. vähittäiskauppa	2	2	-	-	-	-	-	-	-	2
524 Muu uusien tav. vähittäiskauppa erik.myy.	96	47	30	11	5	3	-	-	-	344
525 Käytettyjen tavaroiden väh. myym.	3	3	-	-	-	-	-	-	-	3
526 Vähittäiskauppa muualla kuin myym.	2	1	1	-	-	-	-	-	-	4
527 Henk.koht. ja kotitalousesin. korj.	5	2	2	-	1	-	-	-	-	19
G* TUOKU- JA VÄHIT.KAUPPA ERITTELEMÄTÖN	35	35	-	-	-	-	-	-	-	35
H MAJOITUS- JA RAVITSEMISTOIMINTA	133	51	55	21	5	1	-	-	-	483
55 MAJOITUS- JA RAVITSEMISTOIMINTA	120	38	55	21	5	1	-	-	-	470
551 Hotellit	6	2	1	1	1	1	-	-	-	69
552 Leirintäalueet ja muu majoitustoim.	3	-	2	1	-	-	-	-	-	13
553 Ravintolat, kahvila-ravintolat jne.	88	28	41	15	4	-	-	-	-	315
554 Kahvi-, olut- ja drinkkibaarit	14	4	7	3	-	-	-	-	-	50
555 Henk.- ja laitosruok., ateriapalv.	9	4	4	1	-	-	-	-	-	22
H* MAJOITUS- JA RAVITSEMISTOIMINTA ERITTELEMÄTÖN	13	13	-	-	-	-	-	-	-	13
I KULJETUS, VARASTOINTI JA TIETOLIIK.	139	65	40	25	7	2	-	-	-	516
60 MAALIKENN	106	45	33	20	7	1	-	-	-	411
602 Muu maaliikenne	106	45	33	20	7	1	-	-	-	411
63 LIIKENNETÄ PALV. TOIM., MATKATOIM.	18	8	5	4	-	1	-	-	-	79
631 Lastinkäsittely ja varastointi	2	-	1	1	-	-	-	-	-	13
633 Matkatoimistot, muu matk. palv. toim.	10	5	3	2	-	-	-	-	-	25
634 Muu kuljetusväylitys	6	3	1	1	-	1	-	-	-	41
64 POSTI- JA TELELIKENNE	5	2	2	1	-	-	-	-	-	15
641 Posti- ja kuriiritoiminta	5	2	2	1	-	-	-	-	-	15
I* KULJETUS, VARAST. TIETOLIIK. ERITTELEMÄTÖN	10	10	-	-	-	-	-	-	-	10

5. KONKURSSIIN HAETUT YRITTÄJÄT JA YRITYKSET TOIMIALAN JA HENKILÖKUNNAN MÄÄRÄN MUKAAN
TAMMI - SYYSKUU 2004

TOIMIALA TOL-02	KONKURSSIIN HAETTUJA YHTEENSÄ	HENKILÖKUNNAN MÄÄRÄ								HENKILÖ- KUNTA LKM
		ALLE 2 TAI TUNTEM. 2-4	5-9	10-19	20-49	50-99	100-199	200-		
J RAHOITUSTOIMINTA	20	14	2	4	-	-	-	-	-	52
65 RAHOITUKSEN VÄLITYS	4	2	-	2	-	-	-	-	-	15
652 Muu rahoituksen välitys	4	2	-	2	-	-	-	-	-	15
67 RAHOITUSTA PALVELEVA TOIMINTA	16	12	2	2	-	-	-	-	-	37
671 Rahoituksen välitystä palv. toim.	14	12	1	1	-	-	-	-	-	25
672 Vakuutusta palveleva toiminta	2	-	1	1	-	-	-	-	-	12
K KIINTEISTÖ-, VUOKRAUS-, TUTK.PALV.	288	144	82	35	19	7	1	-	-	1171
70 KIINTEISTÖALAN PALVELUT	49	27	14	7	1	-	-	-	-	148
701 Kiinteistöjen rakennuttaminen jne.	3	2	1	-	-	-	-	-	-	6
702 Omien asunt. ja kiint. vuokr. jne.	14	8	6	-	-	-	-	-	-	29
703 Kiint. välitys, isännöinti ja hoito	32	17	7	7	1	-	-	-	-	112
71 KULKUNEUVOJEN JNE. VUOKRAUS	16	10	3	1	2	-	-	-	-	52
711 Autojen vuokraus ilman kuljettajaa	7	4	2	-	1	-	-	-	-	20
712 Muiden liikennevälineiden vuokraus	1	1	-	-	-	-	-	-	-	1
713 Koneiden ja laitteiden vuokraus	6	5	-	-	1	-	-	-	-	21
714 Henk.koht. ja kotital.esin. vuokr.	2	-	1	1	-	-	-	-	-	9
72 TIETOJENKÄSITTELYPALVELU	40	18	10	6	3	2	1	-	-	239
721 Atk-laitteistokonsultointi	2	1	1	-	-	-	-	-	-	4
722 Ohjelmistojen suunnittelu jne.	32	14	8	4	3	2	1	-	-	217
723 Tietojenkäsittely	2	1	1	-	-	-	-	-	-	3
724 Tietopankkitoiminta	3	2	-	1	-	-	-	-	-	10
725 Konttori- ja tietokon. korjaus jne.	1	-	-	1	-	-	-	-	-	5
74 MUU LIIKE-ELÄMÄÄ PALVELEVA TOIMINTA	183	89	55	21	13	5	-	-	-	732
741 Lainop. ja taloud. konsult. jne.	53	33	14	3	3	-	-	-	-	135
742 Tekninen palvelu	27	11	9	5	2	-	-	-	-	100
743 Tekninen testaus ja analysointi	2	-	-	-	2	-	-	-	-	24
744 Mainospalvelu	26	9	11	2	2	2	-	-	-	136
745 Työnvälitys ja henkilöstön hankinta	9	5	-	3	-	1	-	-	-	50
746 Etsivä-, vartiointi- ja turv.palv.	8	4	3	-	1	-	-	-	-	28
747 Siivous	34	16	11	3	2	2	-	-	-	177
748 Muut palvelut liike-elämälle	24	11	7	5	1	-	-	-	-	81
M KOULUTUS	7	2	4	1	-	-	-	-	-	22
80 KOULUTUS	7	2	4	1	-	-	-	-	-	22
804 Muu koulutus	7	2	4	1	-	-	-	-	-	22
N TERVEYDENHUOLTO- JA SOSIAALIPALV.	17	3	4	7	3	-	-	-	-	112
85 TERVEYDENHUOLTO- JA SOSIAALIPALV.	17	3	4	7	3	-	-	-	-	112
851 Terveystuhoitopalvelut	4	2	1	1	-	-	-	-	-	13
853 Sosiaalipalvelut	13	1	3	6	3	-	-	-	-	99
O MUUT YHT.KUNN. JA HENK.KOHT. PALV.	58	34	13	8	2	1	-	-	-	203
90 YMPÄRISTÖNHUOLTO	3	1	2	-	-	-	-	-	-	7
91 JÄRJESTÖTOIMINTA	2	1	-	-	-	1	-	-	-	44
913 Uskonnolliset ja muut järjestöt	2	1	-	-	-	1	-	-	-	44
92 VIRKISTYS-, KULTTUURI- JA URH.TOIM.	36	21	8	5	2	-	-	-	-	110
921 Elokuva- ja videotoiminta	5	4	1	-	-	-	-	-	-	8
922 Radio- ja televisiotuiminta	3	-	-	1	2	-	-	-	-	28
923 Muut kulttuuri- ja viihdepalvelut	9	7	1	1	-	-	-	-	-	21
926 Urheilutuiminta	17	9	6	2	-	-	-	-	-	47
927 Muut virkistyspalvelut	2	1	-	1	-	-	-	-	-	7
93 MUUT PALVELUT	17	11	3	3	-	-	-	-	-	42
J-Q* PALVELUT ERITTELEMÄTÖN	21	21	-	-	-	-	-	-	-	21
X TOIMIALA TUNTEMATON	170	170	-	-	-	-	-	-	-	170

6. VIREILLE PANNUT YRITYSSANEERAUKSET VELALLISEN TOIMIALAN MUKAAN

VUOSI JA KUUKAUSI	YRITYSSANEERAUKSET (TOL-02)										YRITTÄJÄT (TOL-02)							
	YRITYS- SANEERAUK- SEEN HAETTUJA KAIKKIAAN	YHTIÖT JA YH- TEEN- SÄ	MAA- METSÄ- KALA- TALOUS	TEOL- LISUUS KAIIVOS TOIM. ENERGIA HUOLTO	RAKEN- NUS- TOI- MINTA	KAUPPA MAJOI- TUS JA RAV. TOIM.	KULJ. TIETO- LIIK. VARAS- TOINTI	MUUT PAL- VE- LUT	TUN- TEMA- TON		YH- TEEN- SÄ	MAA- METSÄ- KALA- TALOUS	TEOLLI- SUUS KAIVOS TOIM. ENERGIA HUOLTO	RAKEN- NUS- TOI- MINTA	KAUPPA MAJOI- TUS JA RAV. TOIM.	KULJ. TIETO- LIIK. VARAS- TOINTI	MUUT PAL- VE- LUT	TUN- TEMA- TON
	A-B	C-E	F	G-H	I	J-Q	X			A-B	C-E	F	G-H	I	J-Q	X		
1993	572	453	5	109	49	144	31	92	23	119	30	5	6	6	7	1	64	
1994	424	296	5	73	37	85	22	57	17	128	49	3	5	14	12	7	38	
1995	391	269	3	78	31	73	24	59	1	122	94	6	1	8	6	7	-	
1996	340	258	8	75	30	69	25	48	3	82	45	3	2	9	14	9	-	
1997	218	148	3	41	19	40	16	24	5	70	39	1	4	6	8	6	6	
1998	194	144	5	38	18	42	14	24	3	50	22	6	-	5	6	5	6	
1999	217	182	7	51	17	38	24	40	5	35	9	4	3	3	8	5	3	
2000	266	222	4	50	34	67	25	40	2	44	9	6	6	8	7	4	4	
2001	319	261	8	65	38	55	39	52	4	58	17	4	6	9	13	9	-	
1.NELJ 01	65	56	-	10	4	16	13	13	-	9	1	2	1	1	3	1	-	
TAMMIKUU	18	16	-	2	-	6	3	5	-	2	-	-	-	-	1	1	-	
HELMIKUU	22	19	-	7	2	5	2	3	-	3	-	1	-	-	2	-	-	
MAALISKUU	25	21	-	1	2	5	8	5	-	4	1	1	1	1	-	-	-	
2.NELJ 01	69	60	1	13	7	18	10	10	1	9	1	1	1	1	3	2	-	
HUHTIKUU	26	23	1	5	3	7	2	5	-	3	-	1	1	-	-	1	-	
TOUKOKUU	20	18	-	5	3	2	3	4	1	2	-	-	-	-	2	-	-	
KESÄKUU	23	19	-	3	1	9	5	1	-	4	1	-	-	1	1	1	-	
3.NELJ 01	89	70	5	22	14	9	6	13	1	19	7	-	2	5	2	3	-	
HEINÄKUU	24	21	-	7	4	2	4	4	-	3	2	-	-	1	-	-	-	
ELOKUU	35	27	2	6	7	5	1	6	-	8	4	-	1	1	2	-	-	
SYYSKU	30	22	3	9	3	2	1	3	1	8	1	-	1	3	-	3	-	
4.NELJ 01	96	75	2	20	13	12	10	16	2	21	8	1	2	2	5	3	-	
LOKAKUU	34	24	-	6	4	4	4	5	1	10	4	-	1	1	3	1	-	
MARRASKUU	34	29	2	8	4	5	1	8	1	5	2	1	1	-	1	-	-	
JOULUKUU	28	22	-	6	5	3	5	3	-	6	2	-	-	1	1	2	-	
2002	285	228	5	59	42	47	27	46	2	57	11	7	12	5	12	9	1	
1.NELJ 02	65	56	1	14	10	12	4	15	-	9	1	1	3	-	4	-	-	
TAMMIKUU	17	14	-	4	1	3	1	5	-	3	-	-	2	-	1	-	-	
HELMIKUU	22	20	-	5	6	3	1	5	-	2	-	-	1	-	1	-	-	
MAALISKUU	26	22	1	5	3	6	2	5	-	4	1	1	-	-	2	-	-	
2.NELJ 02	76	60	-	13	15	11	9	12	-	16	3	2	3	2	4	2	-	
HUHTIKUU	29	24	-	5	7	2	4	6	-	5	1	1	1	1	-	1	-	
TOUKOKUU	21	13	-	3	3	4	1	2	-	8	-	-	2	1	4	1	-	
KESÄKUU	26	23	-	5	5	5	4	4	-	3	2	1	-	-	-	-	-	
3.NELJ 02	70	57	2	15	9	16	6	7	2	13	3	1	3	1	1	3	1	
HEINÄKUU	26	22	1	4	2	6	4	3	2	4	2	1	-	-	-	-	1	
ELOKUU	14	9	-	3	2	3	1	-	-	5	1	-	1	-	3	-	-	
SYYSKU	30	26	1	8	5	7	1	4	-	4	-	-	2	1	1	-	-	
4.NELJ 02	74	55	2	17	8	8	8	12	-	19	4	3	3	2	3	4	-	
LOKAKUU	28	18	-	6	2	2	5	3	-	10	2	2	2	2	2	-	-	
MARRASKUU	23	20	1	8	3	4	2	2	-	3	-	1	-	-	1	1	-	
JOULUKUU	23	17	1	3	3	2	1	7	-	6	2	-	1	-	-	3	-	
2003	332	291	6	87	45	70	28	53	2	41	10	3	9	7	8	3	1	
1.NELJ 03	72	62	1	15	11	15	7	12	1	10	2	1	-	4	3	-	-	
TAMMIKUU	18	15	-	3	5	2	3	2	-	3	1	-	-	1	1	-	-	
HELMIKUU	25	21	1	7	3	5	1	4	-	4	1	-	-	1	2	-	-	
MAALISKUU	29	26	-	5	3	8	3	6	1	3	-	1	-	2	-	-	-	
2.NELJ 03	90	79	3	21	16	18	10	11	-	11	4	-	4	1	-	2	-	
HUHTIKUU	33	29	3	6	4	6	6	4	-	4	2	-	1	-	-	1	-	
TOUKOKUU	18	14	-	4	5	3	-	2	-	4	2	-	2	-	-	-	-	
KESÄKUU	39	36	-	11	7	9	4	5	-	3	-	-	1	1	-	1	-	
3.NELJ 03	85	74	1	22	11	17	6	16	1	11	2	1	3	1	3	-	1	
HEINÄKUU	29	23	-	8	-	7	3	5	-	6	1	-	2	1	1	-	1	
ELOKUU	19	17	1	7	3	4	-	2	-	2	1	1	-	-	-	-	-	
SYYSKU	37	34	-	7	8	6	3	9	1	3	-	-	1	-	2	-	-	
4.NELJ 03	85	76	1	29	7	20	5	14	-	9	2	1	2	1	2	1	-	
LOKAKUU	32	30	-	11	4	7	2	6	-	2	-	1	-	-	-	1	-	
MARRASKUU	24	20	-	8	2	4	1	5	-	4	-	-	1	1	2	-	-	
JOULUKUU	29	26	1	10	1	9	2	3	-	3	2	-	1	-	-	-	-	
2004	229	189	6	52	30	35	21	45	-	40	11	4	8	9	6	1	1	
1.NELJ 04	89	73	1	26	11	9	8	18	-	16	4	2	4	3	2	1	-	
TAMMIKUU	23	21	1	3	4	2	4	7	-	2	-	-	2	-	-	-	-	
HELMIKUU	28	22	-	7	4	5	1	5	-	6	2	1	-	2	-	1	-	
MAALISKUU	38	30	-	16	3	2	3	6	-	8	2	1	2	1	2	-	-	
2.NELJ 04	82	68	4	13	12	15	6	18	-	14	6	-	2	3	2	-	1	
HUHTIKUU	26	21	2	4	2	7	2	4	-	5	2	-	-	2	1	-	-	
TOUKOKUU	24	20	1	3	5	3	3	5	-	4	2	-	1	1	-	-	-	
KESÄKUU	32	27	1	6	5	5	1	9	-	5	2	-	1	-	1	-	1	
3.NELJ 04	58	48	1	13	7	11	7	9	-	10	1	2	2	3	2	-	-	
HEINÄKUU	23	17	-	7	1	4	2	3	-	6	1	-	2	1	2	-	-	
ELOKUU	14	12	-	2	1	3	3	3	-	2	-	1	-	1	-	-	-	
SYYSKU	21	19	1	4	5	4	2	3	-	2	-	1	-	1	-	-	-	

7. YRITYSSANEERAUSASIAT KÄRÄJÄOIKEUDEN JA ASIAN LAADUN MUKAAN
TAMMI - SYYSKUUSSA 2004

	ASIAT YHTEEN- SÄ	SANEERAUS- MENETTELY- HAKEMUS	SANEERAUS- OHJELMAN MUUTTA- MINEN	SANEERAUS- OHJELMAN RAUKEA- MINEN	VELKAJÄR- JESTELYN RAUKEA- MINEN	MUU YRITYSSA- NEERAUS ASIA
Käräjäoikeus						
YHTEENSÄ	291	237	18	7	13	16
Espoo - Esbo	16	14	1	-	1	-
Helsinki - Helsingfors	39	35	1	-	-	3
Joensuu	7	3	2	1	-	1
Jyväskylä	15	9	1	2	-	3
Kajaani - Kajana	3	3	-	-	-	-
Kotka	6	6	-	-	-	-
Kuopio	11	10	1	-	-	-
Lahti - Lahtis	27	24	-	1	2	-
Lappeenranta - Villmanstrand	7	7	-	-	-	-
Mikkeli - S:t Michel	6	6	-	-	-	-
Oulu - Uleåborg	9	9	-	-	-	-
Pori - Björneborg	14	9	2	-	-	3
Rovaniemi	17	9	1	1	6	-
Seinäjäki	13	7	2	1	2	1
Tampere - Tammerfors	32	26	3	1	2	-
Turku - Åbo	27	26	-	-	-	1
Vaasa - Vasa	31	24	4	-	-	3
Vantaa - Vanda	11	10	-	-	-	1

8. YKSITYISHENKILÖIDEN VELKAJÄRJESTELYASIAT VELALLISEN KOTIMAAKUNNAN JA ASIAN LAADUN MUKAAN
TAMMI - SYYSKUU 2004

	ASIAT YHTEEN- SÄ	VELKAJÄR- JESTELY- HAKEMUS	MAKSU- OHJELMAN MUUTTA- MINEN	VELKAJÄR- JESTELYN RAUKEA- MINEN	TAKAUS- JA VAKUUS- VASTUUN JÄRJESTELY	LISÄ- SUORITUSTEN VAHVIS- TAMINEN	MUU VELKAJÄR- JESTELY- ASIA
Maakunta							
YHTEENSÄ	4173	3246	504	214	-	180	29
Uusimaa	781	627	68	46	-	37	3
Itä-uusimaa	55	47	4	1	-	3	-
Varsinais-Suomi	280	199	41	25	-	12	3
Satakunta	148	114	14	11	-	6	3
Kanta-Häme	147	119	18	3	-	7	-
Pirkanmaa	469	392	54	12	-	9	2
Päijät-Häme	229	190	23	10	-	6	-
Kymenlaakso	168	123	29	10	-	6	-
Etelä-Karjala	73	68	3	1	-	1	-
Etelä-Savo	91	69	6	6	-	9	1
Pohjois-Savo	189	145	30	7	-	6	1
Pohjois-Karjala	186	136	25	9	-	12	4
Keski-Suomi	289	240	23	13	-	13	-
Etelä-Pohjanmaa	140	104	24	9	-	2	1
Pohjanmaa	64	40	15	6	-	3	-
Keski-Pohjanmaa	62	51	9	2	-	-	-
Pohjois-Pohjanmaa	366	250	56	22	-	36	2
Kainuu	96	84	6	4	-	2	-
Lappi	285	219	43	13	-	7	3
Ahvenanmaa	8	8	-	-	-	-	-
Ei tietoa	47	21	13	4	-	3	6

9. YKSITYISHENKILÖIDEN VELKAJÄRJESTELYASIAKÄRÄJÄOIKEUDEN JA ASIAN LAADUN MUKAAN
TAMMI - SYYSKUU 2004

	ASIAT YHTEEN- SÄ	VELKAJÄR- JESTELY- HAKEMUS	MAKSU- OHJELMAN MUUTTA- MINEN	VELKAJÄR- JESTELYN RAUKEA- MINEN	TAKAUS- JA VAKUUS- VASTUUN JÄRJESTELY	LISÄ- SUORITUSTEN VARVIS- TAMINEN	MU VELKAJÄR- JESTELY- ASIA
Käräjäoikeus							
YHTEENSÄ	4173	3246	504	214	-	180	29
Alavus	32	24	6	2	-	-	-
Espoo - Esbo	146	134	5	4	-	3	-
Forssa	77	67	6	1	-	3	-
Haapajärvi	46	34	3	4	-	5	-
Heinola	34	24	5	3	-	2	-
Helsinki - Helsingfors	255	207	20	17	-	11	-
Hyvinkää - Hyvinge	70	56	7	4	-	1	2
Hämeenlinna - Tavastehus	44	35	7	1	-	1	-
Iisalmi - Idensalmi	61	45	13	3	-	-	-
Ikaalinen - Ikaalis	75	67	2	3	-	1	2
Imatra	24	24	-	-	-	-	-
Joensuu	140	99	16	9	-	14	2
Jyväskylä	187	163	12	6	-	6	-
Jämsä	25	20	2	-	-	3	-
Kajaani - Kajana	81	71	3	5	-	1	1
Kauhajoki	22	16	3	2	-	1	-
Kauhava	19	11	5	2	-	1	-
Kemijärvi	12	6	2	3	-	1	-
Kemi-Tornio	115	96	13	4	-	2	-
Kokemäki - Kumo	26	22	4	-	-	-	-
Kokkola - Karleby	63	51	11	1	-	-	-
Kotka	52	36	8	5	-	2	1
Kouvola	120	87	26	4	-	3	-
Kuopio	77	59	13	3	-	2	-
Kuusamo	38	30	5	3	-	-	-
Kyrönmaa - Kyroland	12	2	6	4	-	-	-
Lahti - Lahtis	168	134	19	9	-	6	-
Lappi - Lappland	85	64	17	3	-	1	-
Lappeenranta - Villmanstrand	48	44	3	-	-	1	-
Lapua - Lappo	29	23	1	4	-	-	1
Lohja - Lojo	77	63	6	6	-	2	-
Loimaa	24	22	1	-	-	-	1
Loviisa - Lovisa	34	32	-	-	-	2	-
Mikkeli - S:t Michel	44	33	4	3	-	3	1
Mustasaari - Korsholm	25	18	3	2	-	2	-
Nilsia	28	22	6	-	-	-	-
Nurmes	51	37	9	2	-	2	1
Orimattila	54	51	2	1	-	-	-
Oulu - Uleåborg	243	153	43	16	-	29	2
Parainen - Pargas	16	11	1	3	-	1	-
Pieksämäki	25	19	1	2	-	3	-
Pori - Björneborg	66	51	7	5	-	3	-
Porvoo - Borgå	18	13	2	-	-	3	-
Raahe - Brahestad	18	13	-	1	-	4	-
Raasepori - Raseborg	56	48	2	3	-	3	-
Rauma - Raumo	25	16	2	4	-	2	1
Riihimäki	27	24	2	1	-	-	-
Rovaniemi	82	54	17	5	-	2	4
Salo	41	25	8	4	-	2	2
Savonlinna - Nyslott	26	20	-	2	-	4	-
Seinäjoki	46	35	9	2	-	-	-
Tampere - Tammerfors	394	325	50	7	-	10	2
Toijala	17	15	2	-	-	-	-
Turku - Åbo	120	86	17	10	-	7	-
Turunseutu - Åbonejden	50	31	9	8	-	1	1
Tuusula - Tusby	53	27	14	2	-	10	-
Vaasa - Vasa	29	23	5	1	-	-	-
Vakka-Suomi	35	24	5	3	-	3	-
Vantaa - Vanda	101	80	13	5	-	2	1
Varkaus	36	29	2	2	-	2	1
Ylivieska	44	33	7	-	-	3	1
Äänekoski	77	54	12	5	-	4	2
Ahvenanmaa - Åland	8	8	-	-	-	-	-

10. YKSITYISHENKILÖIDEN VELKAJÄRJESTELYASIASTASIAN LAADUN MUKAAN
8.2.1993 - 30.9.2004

VUOSI JA KUUKAUSI	ASIASTASIAN YHTEEN- SÄ	VELKAJÄRJESTELY- HAKEMUS	MAKSU- OHJELMAN MUUTTA- MINEN	VELKAJÄRJESTELYN RAUKEA- MINEN	TAKAUS- JA VAKUUS- VASTUUN JÄRJESTELY	LISÄ SUORITUSTEN VAHVIS- TAMINEN	MUU VELKAJÄRJESTELY- ASIA
8.2-31.12.1993	10453	10291	82	7	52	-	21
1994	15730	13882	1377	101	27	-	343
1995	18517	14003	3841	379	20	-	274
1996	17635	11905	4842	789	13	-	89
1997	8768	5250	2753	707	1	-	57
1998	7048	4208	2015	775	3	-	47
1999	6164	3699	1662	743	3	-	57
2000	5368	3333	1465	510	1	-	59
2001	5048	3341	1158	510	-	-	39
2002	4691	2803	1174	659	-	16	39
1.NELJ 02	1178	732	279	160	-	-	7
TAMMIKUU	350	208	91	48	-	-	3
HELMIKUU	388	240	91	56	-	-	1
MAALISKUU	440	284	97	56	-	-	3
2.NELJ 02	1254	797	310	135	-	1	11
HUHTIKUU	393	240	107	44	-	-	2
TOUKOKUU	441	262	120	51	-	-	8
KESÄKUU	420	295	83	40	-	1	1
3.NELJ 02	1050	557	292	188	-	1	12
HEINÄKUU	321	162	94	62	-	-	3
ELOKUU	339	171	113	50	-	1	4
SYYSKUU	390	224	85	76	-	-	5
4.NELJ 02	1209	717	293	176	-	14	9
LOKAKUU	438	241	124	65	-	7	1
MARRASKUU	418	263	98	49	-	2	6
JOULUKUU	353	213	71	62	-	5	2
2003	5738	4282	781	503	-	137	35
1.NELJ 03	1299	928	211	113	-	30	17
TAMMIKUU	373	257	64	43	-	7	2
HELMIKUU	426	299	72	37	-	10	8
MAALISKUU	500	372	75	33	-	13	7
2.NELJ 03	1583	1203	192	158	-	27	3
HUHTIKUU	481	355	66	51	-	7	2
TOUKOKUU	497	387	57	44	-	9	-
KESÄKUU	605	461	69	63	-	11	1
3.NELJ 03	1274	947	163	123	-	32	9
HEINÄKUU	371	265	53	43	-	7	3
ELOKUU	424	324	48	35	-	13	4
SYYSKUU	479	358	62	45	-	12	2
4.NELJ 03	1582	1204	215	109	-	48	6
LOKAKUU	562	412	103	34	-	12	1
MARRASKUU	499	391	58	37	-	11	2
JOULUKUU	521	401	54	38	-	25	3
2004	4173	3246	504	214	-	180	29
1.NELJ 04	1471	1122	171	86	-	79	13
TAMMIKUU	428	308	56	30	-	26	8
HELMIKUU	492	369	58	38	-	25	2
MAALISKUU	551	445	57	18	-	28	3
2.NELJ 04	1494	1181	178	77	-	50	8
HUHTIKUU	442	341	64	25	-	9	3
TOUKOKUU	535	433	49	31	-	21	1
KESÄKUU	517	407	65	21	-	20	4
3.NELJ 04	1208	943	155	51	-	51	8
HEINÄKUU	341	267	29	21	-	21	3
ELOKUU	404	308	68	12	-	14	2
SYYSKUU	463	368	58	18	-	16	3

Postitus
2 lk kirje

Port Payé
Finlande
126676

Suomen
Posti Oyj

SVT Suomen virallinen tilasto
Finlands officiella statistik
Official Statistics of Finland

Oikeus 2004:15
Rättsväsen
Justice

Lisätietoja – Förfrågningar – Inquiries

Riitta Forsman (09) 1734 3240
riitta.forsman@tilastokeskus.fi
Eeva Heinonen (09) 1734 3268
eeva.heinonen@tilastokeskus.fi
Kimmo Moisio (09) 1734 3239
kimmo.moisio@tilastokeskus.fi

Vastaava tilastojohtaja – Ansvarig statistikdirektör –
Director in charge

Riitta Harala

Asiakaspalaute: www.tilastokeskus.fi/palaute