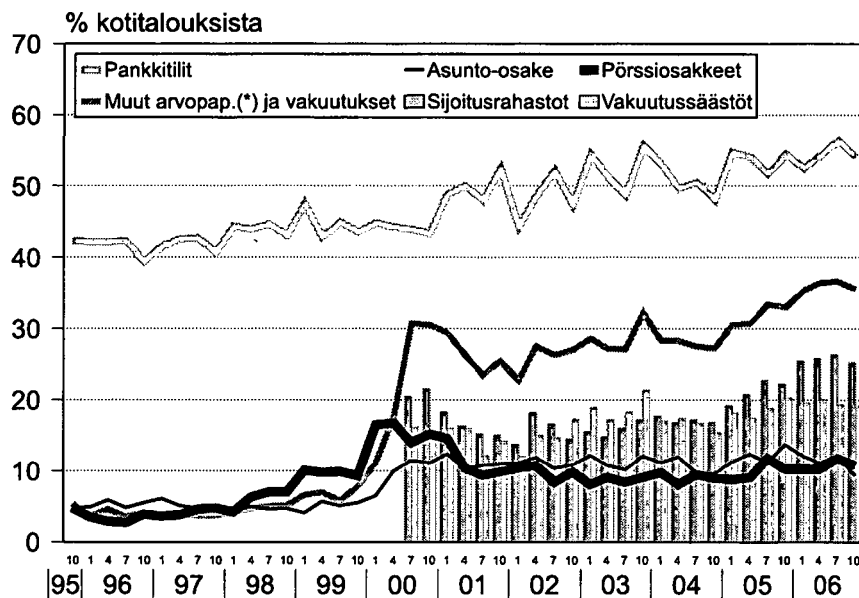


Kuluttajabarometri: taulukot

2006, lokakuu

Kotitalouksien aikomukset sijoittaa säästöjään eri kohteisiin seuraavien 12 kuukauden aikana 10/1995-10/2006



* Sijoitusrahastot, joukkovelkirjat jne.

Kysymyksen **saldoluku** saadaan vähentämällä painottaen myönteisten vastausten prosenttiosuudesta kielteisten vastausten prosenttiosuus. **Kuluttajien luottamusindikaattori** on keskiarvo tulevaa 12 kuukautta koskevasta neljästä saldolu-
 vusta: oma ja Suomen talous, työttömyys sekä kotitalouden

säästämismahdollisuudet. Saldoluvut ja luottamusindikaattori voivat vaihdella -100:n ja 100:n välillä. Positiivinen lukema tarkoittaa optimistista ja negatiivinen pessimististä näkemystä taloudesta.



Sisältö

Kuluttajabarometri: taulukot

Alkusanat	3
Taloudellinen tilanne	4
1. Suomen taloudellinen tilanne tällä hetkellä	4
2. Suomen taloudellinen tilanne 12 kuukauden kuluttua	6
3. Työttömien määrän muutos Suomessa seuraavien 12 kuukauden aikana	8
4. Kuluttajahintojen taso nyt	10
5. Kuluttajahintojen muutos Suomessa seuraavien 12 kuukauden aikana	12
6. Kuluttajahintojen muutos prosentteina	14
7. Oman kotitalouden taloudellinen tilanne tällä hetkellä	16
8. Oman kotitalouden taloudellinen tilanne 12 kuukauden kuluttua	18
9. Ajankohdan edullisuus kestotavaroiden hankintaan	20
10. Ajankohdan edullisuus säästämisen kannalta	22
11. Ajankohdan edullisuus lainanoton kannalta	24
Ostoaikomukset ja omistaminen	26
12. Rahankäyttö kestotavaroihin seuraavien 12 kuukauden aikana	26
13. Kotitalouden aikomus ostaa asunto seuraavien 12 kuukauden aikana	28
14. Tärkeimpien rahoitusmuotojen jakauma asunnonhankinnassa	30
15. Kotitalouden aikomus ostaa auto seuraavien 12 kuukauden aikana	31
16. Uusi vai käytetty auto	33
17. Tärkeimpien rahoitusmuotojen jakauma autonostossa	34
18. Rahankäyttö joihinkin kulutuskohteisiin seuraavien 6 kuukauden aikana	35
19. Joidenkin laitteiden yleisyys kotitalouksissa haastatteluhetkellä	36
20. Kotitalouksien autoistuneisuus kotitalouden koon mukaan	38
Säästäminen ja lainanotto	39
21. Kotitalouden rahatilanne haastatteluhetkellä	39
22. Kotitalouden säästämismahdollisuudet seuraavien 12 kuukauden aikana	41
23. Säästöjen pääasialliset käyttötarkoitukset seuraavien 12 kuukauden aikana	43
24. Aiotut sijoituskohteet säästöille seuraavien 12 kuukauden aikana	44
25. Toteutuneet sijoituskohteet haastatteluhetkellä	45
26. Kotitalouden lainanottoaikomus seuraavien 12 kuukauden aikana	46
27. Lainojen käyttötarkoitukset seuraavien 12 kuukauden aikana	48
Taustatietoa vastaajista	49
28. Kuluttajabarometriin vastanneiden jakautuminen eri taustatietojen mukaan	49
29. Kuluttajabarometriin vastanneet kotitalouden rakenteen ja koon mukaan	51

Alkusanat

Kuluttajabarometri on haastattelututkimus (survey), jonka avulla mitataan suomalaisten mielikuvia yleisestä ja oman kotitalouden taloudellisesta kehityksestä sekä aikomuksia tehdä suuria hankintoja, säästää tai ottaa lainaa. Lisäksi tutkimuksella selvitetään nykyaikaisten koneiden ja laitteiden yleisyyttä kotitalouksissa. Ensimmäinen barometrikysely tehtiin marraskuussa 1987. Aluksi tutkimus tehtiin kaksi kertaa vuodessa. Vuonna 1992 tutkimuskerrat nostettiin neljään. Lokakuusta 1995 alkaen tiedot on kerätty EU:n komission toimeksiannosta joka kuukausi. Viidentoista harmonisoidun EU-kysymyksen lisäksi kuluttajabarometrissa on parikymmentä Tilastokeskuksen omaa kysymystä, jotka ovat olleet mukana alusta lähtien.

Kuluttajabarometrin tiedot kerättiin joulukuuhun 1999 saakka Tilastokeskuksen työvoimatutkimuksen yhteydessä. Tutkimuksessa käytettiin kuutta rotatoivaa paneelia. Samalle henkilölle esitettiin kysymykset kolme kertaa puolen vuoden välein, ja kohdehenkilöistä oli joka kuukausi uusia noin kolmannes. Tilastokeskuksen kenttähaastattelijat tekivät haastattelut (puhelimitse) eri puolilla Suomea.

Tammikuusta 2000 alkaen kuluttajabarometrin kohteena on kuukausittain kokonaan vaihtuva henkilöotos. Samaa otosta käytetään myös suomalaisten matkailututkimuksen ym. kyselyjen tiedonkeruussa. Kaikki haastattelut tehdään nyt keskitetysti Tilastokeskuksen puhelinhaastattelu- eli CATI-keskuksesta. Tutkimusalueena on edelleen koko maa, ja kuluttajabarometrin vastaajat edustavat Suomen 15–74-vuotiasta väestöä iän, sukupuolen, asuinlänin ja äidinkielen suhteen.

Tiedonkeruumenetelmän muutoksella oli jonkin verran vaikutusta kuluttajabarometrin vastausjakauksiin. Syksyllä 1999 toteutetun koetutkimuksen perusteella kuluttajien arviot kotitaloutensa rahatilanteesta sekä kestotavaroiden ostamisen ja säästämisen edullisuudesta muuttuivat myönteisemmiksi uuden menetelmän seurauksena.

Kuluttajabarometrin otoskoko on kuukausittain 2 200 henkilöä. Lokakuussa 2006 vastauksia saatiin 1 514 ja vastauskato oli siten 31,2 prosenttia. Vastauskato sisältää tutkimuksesta kieltäytyneiden tai muuten estyneiden lisäksi henkilöt, joita ei onnistuttu tavoittamaan.

Tässä julkaisussa esitetään tarkkaa tietoa kuluttajabarometrin kysymysten vastausjakauksista. Taustatietoina käytetään vastaajan sukupuolta, ikää, koulutusta, sosioekonomista asemaa ja suuraluetta sekä kotitalouden tyyppiä ja bruttotuloja. Kaikki julkaisussa esitettävät vastausjakaumat on korotettu tutkimuksen perusjoukon tasolle painokertoimien avulla. Painotus korjaa vastauskadon vaikutuksia ja parantaa tietojen tilastollista tarkkuutta.

Julkaisussa käytettäviä luokituksia:

Suuraluejako

Pääkaupunkiseutu: Helsinki, Espoo, Vantaa ja Kauniainen

Muu Etelä-Suomi: Etelä-Suomen lääni ilman pääkaupunkiseutua

Länsi-Suomi: Länsi-Suomen lääni ja Ahvenanmaa

Itä-Suomi: Itä-Suomen lääni

Pohjois-Suomi: Oulun ja Lapin läänit.

Kotitalouden bruttotuloluokka (tulokvartiili)

Alin neljännes: vähemmän kuin 1 600 €/kk

2. alin neljännes: 1 600 – 2 599 €/kk

2. ylin neljännes: 2 600 – 4 299 €/kk

Ylin neljännes: 4 300 €/kk tai enemmän.

Taulukko 1. Suomen taloudellinen tilanne tällä hetkellä
(10/2006) verrattuna 12 kk sitten vallinneeseen tilanteeseen,
prosenttia kuluttajista

	Suomen tal. tila nyt vs. 12 kk sitten							Yhteensä		N
	Paljon parempi	Jonkin verran parempi	Samanlainen	Jonkin verran huonompi	Paljon huonompi	Eos tai puuttuva tieto	Yhteensä			
	Rivi-%	Rivi-%	Rivi-%	Rivi-%	Rivi-%	Rivi-%	Rivi-%	Rivi-%		
Yhteensä	1.7	27.4	57.6	9.4	1.2	2.7	100.0	3968023		
SUKUPUOLI										
Mies	2.5	30.2	56.2	8.0	1.3	1.8	100.0	1983564		
Nainen	1.0	24.5	59.0	10.7	1.2	3.7	100.0	1984459		
IKÄ										
15-24	0.4	21.7	66.1	6.3	.	5.4	100.0	656584		
25-34	0.5	23.6	68.2	7.7	.	.	100.0	645093		
35-44	0.8	26.5	59.0	10.0	0.7	3.1	100.0	715775		
45-54	3.1	29.4	52.8	10.4	2.4	2.0	100.0	767859		
55-64	2.4	32.4	50.8	11.1	1.7	1.6	100.0	721307		
65-74	3.7	30.7	47.2	10.5	2.7	5.2	100.0	461405		
KOULUTUS										
Perusaste	1.8	29.3	53.3	10.0	1.0	4.6	100.0	1324625		
Keskiaaste	1.8	24.1	60.3	9.6	2.0	2.1	100.0	1549555		
Korkea-aste	1.5	29.6	58.9	8.2	0.4	1.4	100.0	1093843		
SUURALUE										
Pääkaupunkiseutu	1.1	29.6	58.0	7.0	1.0	3.3	100.0	734677		
Muu Etelä-Suomi	1.7	27.2	57.1	11.6	1.2	1.2	100.0	905369		
Länsi-Suomi	1.5	25.7	60.4	8.6	1.4	2.3	100.0	1413607		
Itä-Suomi	3.1	30.7	49.9	10.1	1.8	4.4	100.0	433177		
Pohjois-Suomi	2.1	26.1	56.6	10.1	0.5	4.6	100.0	481193		

Taulukko 1. jatkuu Suomen taloudellinen tilanne tällä hetkellä
(10/2006) verrattuna 12 kk sitten vallinneeseen tilanteeseen,
prosenttia kuluttajista

	Suomen tal. tila nyt vs. 12 kk sitten						Yhteensä	N
	Paljon parempi	Jonkin verran parempi	Samanlainen	Jonkin verran huonompi	Paljon huonompi	Eos tai puuttuva tieto		
	Rivi-%	Rivi-%	Rivi-%	Rivi-%	Rivi-%	Rivi-%		
Yhteensä	1.7	27.4	57.6	9.4	1.2	2.7	3968023	
SOSIOEKONOMINEN ASEMA								
Maatalousyrittäjät	.	38.7	56.5	4.8	.	.	52703	
Muut yrittäjät	7.1	29.8	45.2	12.2	1.9	3.9	256092	
Ylemmät toimihenkilöt	1.8	31.5	59.1	7.2	.	0.4	571501	
Alemmat toimihenkilöt	0.4	25.4	60.3	10.7	1.2	2.0	738060	
Työntekijät	0.8	26.7	60.7	7.6	0.7	3.4	700507	
Työttömät	1.7	16.6	63.3	13.5	3.3	1.6	145587	
Opiskelijat	0.5	26.0	61.4	7.4	0.4	4.3	568779	
Eläkeläiset	3.4	30.3	48.5	10.9	2.8	4.0	784567	
Omaa kotitaloutta hoitavat yms. KOTITALOUSTYYPPI	.	16.4	73.1	10.5	.	.	150227	
Yksinasuva 15-34 v.	.	24.4	64.4	8.7	.	2.4	248244	
Yksinasuva 35-54 v.	2.7	27.4	55.1	6.4	3.6	4.9	205301	
Yksinasuva 55-74 v.	2.1	29.8	50.1	10.8	3.7	3.5	337022	
Lapsiperhe	1.3	26.3	61.8	8.3	0.3	2.0	1448926	
Kahden tai us. aikuisen talous KOTITALOUDEN BRUTTOTULOLUOKKA	2.2	28.2	54.8	10.4	1.3	3.1	1728530	
Alin neljännes	2.1	23.5	56.0	9.7	3.3	5.4	598452	
2. alin neljännes	1.1	27.2	59.6	8.4	1.1	2.5	897186	
2. ylin neljännes	1.6	26.7	59.4	9.3	1.0	2.0	1286147	
Ylin neljännes	2.6	31.7	56.9	8.2	0.6	.	872095	
Eos tai puuttuva tieto	0.8	26.0	49.5	14.7	.	8.9	314143	

Taulukko 2. Suomen taloudellinen tilanne 12 kk:n kuluttua verrattuna tämänhetkiseen tilanteeseen, prosenttia kuluttajista

	Suomen tal. tila 12 kk kuluttua vs. nyt							N
	Paljon parempi	Jonkin verran parempi	Samanlainen	Jonkin verran huonompi	Paljon huonompi	Eos tai puuttuva tieto	Yhteensä	
	Rivi-%	Rivi-%	Rivi-%	Rivi-%	Rivi-%	Rivi-%	Rivi-%	
Yhteensä	0.3	22.0	55.9	18.8	1.0	1.9	100.0	3968023
SUKUPUOLI								
Mies	0.2	25.3	52.9	19.1	1.0	1.5	100.0	1983564
Nainen	0.4	18.7	59.0	18.5	1.0	2.3	100.0	1984459
IKÄ								
15-24	0.5	33.6	51.3	12.1	.	2.5	100.0	656584
25-34	.	22.0	62.2	15.8	.	.	100.0	645093
35-44	0.3	18.1	59.1	20.0	0.7	1.7	100.0	715775
45-54	0.4	17.0	57.8	21.9	2.0	1.0	100.0	767859
55-64	0.3	23.1	50.7	20.5	2.3	3.0	100.0	721307
65-74	0.5	18.0	54.0	23.0	0.5	4.0	100.0	461405
KOULUTUS								
Perusaste	0.4	25.6	54.6	15.1	0.7	3.6	100.0	1324625
Keskiaaste	0.3	21.7	55.0	20.2	1.6	1.2	100.0	1549555
Korkea-aste	0.3	18.1	58.9	21.4	0.5	0.9	100.0	1093843
SUURALUE								
Pääkaupunkiseutu	.	23.1	55.1	20.7	.	1.1	100.0	734677
Muu Etelä-Suomi	.	23.4	55.4	18.2	1.2	1.8	100.0	905369
Länsi-Suomi	0.5	20.4	57.2	18.5	1.2	2.3	100.0	1413607
Itä-Suomi	1.3	22.4	57.2	17.2	0.6	1.3	100.0	433177
Pohjois-Suomi	.	21.9	53.4	19.7	1.9	3.1	100.0	481193

	Suomen tal. tila 12 kk kuluttua vs. nyt								N
	Paljon parempi	Jonkin verran parempi	Samanlainen	Jonkin verran huonompi	Paljon huonompi	Eos tai puuttuva tieto	Yhteensä		
	Rivi-%	Rivi-%	Rivi-%	Rivi-%	Rivi-%	Rivi-%	Rivi-%	Rivi-%	
Yhteensä	0.3	22.0	55.9	18.8	1.0	1.9	100.0	3968023	
SOSIOEKONOMINEN ASEMA									
Maatalousyrittäjät	.	29.5	46.7	23.8	.	.	100.0	52703	
Muut yrittäjät	.	21.2	56.1	17.0	3.7	2.0	100.0	256092	
Ylemmät toimihenkilöt	.	18.0	58.5	22.1	0.4	0.9	100.0	571501	
Alemmat toimihenkilöt	0.4	21.5	55.4	21.4	1.0	0.3	100.0	738060	
Työntekijät	0.3	22.2	59.0	17.3	0.4	0.8	100.0	700507	
Työttömät	.	21.1	55.2	14.8	3.3	5.6	100.0	145587	
Opiskelijat	0.5	31.5	56.6	8.7	.	2.7	100.0	568779	
Eläkeläiset	0.3	19.2	51.6	22.9	1.6	4.5	100.0	784567	
Omaa kotitaloutta hoitavat yms.	1.5	16.9	58.5	23.1	.	.	100.0	150227	
KOTITALOUSTYYPPI									
Yksinasuva 15-34 v.	.	24.6	62.5	12.9	.	.	100.0	248244	
Yksinasuva 35-54 v.	.	16.5	63.6	13.9	3.7	2.3	100.0	205301	
Yksinasuva 55-74 v.	.	18.2	52.3	22.9	2.2	4.3	100.0	337022	
Lapsiperhe	0.4	23.1	57.0	17.5	0.2	1.8	100.0	1448926	
Kahden tai us. aikuisen talous	0.4	22.1	53.8	20.6	1.3	1.8	100.0	1728530	
KOTITALOUDEN BRUTTOTULOLUOKKA									
Alin neljännes	.	15.6	60.8	18.1	2.1	3.5	100.0	598452	
2. alin neljännes	0.3	24.3	56.9	15.8	0.6	2.2	100.0	897186	
2. ylin neljännes	0.2	20.2	55.4	22.7	1.0	0.6	100.0	1286147	
Ylin neljännes	0.6	24.3	55.7	18.3	0.5	0.6	100.0	872095	
Eos tai puuttuva tieto	0.9	28.9	46.9	14.5	1.5	7.3	100.0	314143	

Taulukko 3. Työttömien määrän muutos Suomessa seuraavien 12 kk:n aikana, (10/2006) prosenttia kuluttajista

	Työttömiä on vuoden kuluttua								N
	Paljon enemmän	Jonkin verran enemmän	Yhtä paljon	Jonkin verran vähemmän	Paljon vähemmän	Eos tai puuttuva tieto	Yhteensä		
	Rivi-%	Rivi-%	Rivi-%	Rivi-%	Rivi-%	Rivi-%	Rivi-%	Rivi-%	
Yhteensä	2.1	23.7	35.4	37.0	0.9	0.8	100.0	3968023	
SUKUPUOLI									
Mies	2.5	21.3	32.1	41.8	1.5	0.8	100.0	1983564	
Nainen	1.8	26.2	38.7	32.3	0.2	0.9	100.0	1984459	
IKÄ									
15-24	2.6	23.7	28.4	42.9	0.9	1.6	100.0	656584	
25-34	1.4	21.2	36.5	38.5	2.4	.	100.0	645093	
35-44	1.8	28.7	36.3	32.2	0.7	0.4	100.0	715775	
45-54	2.4	25.4	38.7	32.8	0.3	0.4	100.0	767859	
55-64	2.7	20.8	35.4	39.5	0.6	1.0	100.0	721307	
65-74	1.6	21.6	36.7	37.4	0.5	2.1	100.0	461405	
KOULUTUS									
Perusaste	3.2	26.6	32.2	35.2	1.5	1.3	100.0	1324625	
Keskiaaste	2.0	25.3	34.9	36.3	0.7	0.8	100.0	1549555	
Korkea-aste	1.0	18.2	39.9	40.3	0.5	0.2	100.0	1093843	
SUURALUE									
Pääkaupunkiseutu	1.5	23.1	36.7	37.3	0.3	1.1	100.0	734677	
Muu Etelä-Suomi	3.4	23.3	35.4	36.0	0.7	1.2	100.0	905369	
Länsi-Suomi	2.5	23.0	35.8	36.2	1.7	0.8	100.0	1413607	
Itä-Suomi	0.6	24.2	35.6	39.6	.	.	100.0	433177	
Pohjois-Suomi	1.0	27.2	32.0	38.8	0.5	0.5	100.0	481193	

Taulukko 3. jatkuu Työttömien määrän muutos Suomessa seuraavien 12 kk:n aikana,
(10/2006) prosenttia kuluttajista

	Työttömiä on vuoden kuluttua								N
	Paljon enemmän	Jonkin verran enemmän	Yhtä paljon	Jonkin verran vähemmän	Paljon vähemmän	Eos tai puuttuva tieto	Yhteensä		
	Rivi-%	Rivi-%	Rivi-%	Rivi-%	Rivi-%	Rivi-%	Rivi-%	Rivi-%	
Yhteensä	2.1	23.7	35.4	37.0	0.9	0.8	100.0	3968023	
SOSIOEKONOMINEN ASEMA									
Maatalousyrittäjät	.	8.7	24.2	67.1	.	.	100.0	52703	
Muut yrittäjät	4.9	20.1	36.8	38.1	.	.	100.0	256092	
Ylemmät toimihenkilöt	1.3	18.8	39.5	39.8	0.5	.	100.0	571501	
Alemmat toimihenkilöt	0.8	27.1	34.7	36.3	0.8	0.3	100.0	738060	
Työntekijät	2.6	25.6	35.0	34.9	0.8	1.2	100.0	700507	
Työttömät	5.3	31.3	40.5	21.1	.	1.8	100.0	145587	
Opiskelijat	2.5	23.9	32.7	39.0	1.0	0.9	100.0	568779	
Eläkeläiset	2.3	22.7	34.9	36.7	1.6	1.8	100.0	784567	
Omaa kotitaloutta hoitavat yms.	.	26.4	34.1	38.0	1.5	.	100.0	150227	
KOTITALOUSTYYPPI									
Yksinasuva 15-34 v.	.	26.5	32.1	40.2	1.2	.	100.0	248244	
Yksinasuva 35-54 v.	2.5	25.0	39.5	31.7	1.2	.	100.0	205301	
Yksinasuva 55-74 v.	5.2	24.9	33.7	32.5	1.4	2.2	100.0	337022	
Lapsiperhe	2.2	26.5	32.9	36.7	1.2	0.5	100.0	1448926	
Kahden tai us. aikuisen talous	1.7	20.7	37.8	38.4	0.5	1.0	100.0	1728530	
KOTITALOUDEN BRUTTOTULOLUOKKA									
Alin neljännes	3.9	23.0	33.8	35.8	1.8	1.6	100.0	598452	
2. alin neljännes	2.6	24.7	37.8	33.4	1.2	0.3	100.0	897186	
2. ylin neljännes	1.1	23.6	34.8	39.7	0.2	0.6	100.0	1286147	
Ylin neljännes	1.7	21.9	33.8	41.3	1.2	.	100.0	872095	
Eos tai puuttuva tieto	2.7	27.7	38.6	27.0	.	4.0	100.0	314143	

Taulukko 4. Kuluttajahintojen taso nyt verrattuna kuluttajahintoihin 12 kk sitten, prosenttia kuluttajista

	Kuluttajahinnat nyt vs. 12 kk sitten										N				
	Paljon korkeammat		Melko paljon korkeammat		Hieman korkeammat		Samalla tasolla		Alemmat			Eos tai puuttuva tieto		Yhteensä	
	Rivi-%	Rivi-%	Rivi-%	Rivi-%	Rivi-%	Rivi-%	Rivi-%	Rivi-%	Rivi-%	Rivi-%		Rivi-%	Rivi-%	Rivi-%	Rivi-%
Yhteensä	4.3	8.4	62.8	23.2	0.9	0.5	100.0	3968023							
SUKUPUOLI															
Mies	3.7	5.8	64.0	24.8	1.3	0.4	100.0	1983564							
Nainen	4.8	11.0	61.6	21.6	0.5	0.5	100.0	1984459							
IKÄ															
15-24	2.2	6.4	55.4	33.6	1.6	0.9	100.0	656584							
25-34	3.4	4.3	63.8	28.0	0.5	.	100.0	645093							
35-44	4.2	7.4	60.7	26.2	1.4	.	100.0	715775							
45-54	4.1	8.9	67.4	19.3	0.3	.	100.0	767859							
55-64	7.2	10.4	62.9	18.2	1.0	0.4	100.0	721307							
65-74	4.3	14.7	67.3	11.2	0.5	2.0	100.0	461405							
KOULUTUS															
Perusaste	4.9	11.2	56.7	25.8	1.0	0.4	100.0	1324625							
Keskiaaste	5.6	7.2	64.0	21.3	1.0	0.8	100.0	1549555							
Korkea-aste	1.6	6.8	68.3	22.6	0.6	.	100.0	1093843							
SUURALUE															
Pääkaupunkiseutu	2.5	8.4	59.5	29.1	0.4	.	100.0	734677							
Muu Etelä-Suomi	4.7	10.6	60.3	22.2	1.0	1.2	100.0	905369							
Länsi-Suomi	5.0	7.2	65.1	21.4	1.0	0.3	100.0	1413607							
Itä-Suomi	3.9	8.2	71.2	16.2	.	0.6	100.0	433177							
Pohjois-Suomi	4.4	7.9	57.9	27.8	2.0	.	100.0	481193							

Taulukko 4. jatkuu Kuluttajahintojen taso nyt
(10/2006) verrattuna kuluttajahintoihin 12 kk sitten,
prosenttia kuluttajista

	Kuluttajahinnat nyt vs. 12 kk sitten							Yhteensä	
	Paljon korkeammat	Melko paljon korkeammat	Hieman korkeammat	Samalla tasolla	Alemmat	Eos tai puuttuva tieto			
	Rivi-%	Rivi-%	Rivi-%	Rivi-%	Rivi-%	Rivi-%	Rivi-%	N	
Yhteensä	4.3	8.4	62.8	23.2	0.9	0.5	100.0	3968023	
SOSIOEKONOMINEN ASEMA									
Maatalousyrittäjät	.	.	77.0	23.0	.	.	100.0	52703	
Muut yrittäjät	6.1	11.1	64.6	18.2	.	.	100.0	256092	
Ylemmät toimihenkilöt	2.2	6.5	68.3	21.8	1.2	.	100.0	571501	
Alemmat toimihenkilöt	4.0	7.8	63.3	24.5	.	0.4	100.0	738060	
Työntekijät	5.4	7.8	58.7	26.5	1.3	0.4	100.0	700507	
Työttömät	3.5	13.4	48.8	32.5	1.8	.	100.0	145587	
Opiskelijat	2.9	6.4	58.5	30.2	1.4	0.5	100.0	568779	
Eläkeläiset	6.2	12.0	65.2	14.6	0.9	1.2	100.0	784567	
Omaa kotitaloutta hoitavat yms.	2.3	3.5	67.4	25.2	1.6	.	100.0	150227	
KOTTALOUSTYYPPI									
Yksinasuva 15-34 v.	1.2	2.4	58.9	36.4	.	1.2	100.0	248244	
Yksinasuva 35-54 v.	2.7	3.8	65.9	26.4	1.2	.	100.0	205301	
Yksinasuva 55-74 v.	5.6	13.3	64.2	16.2	.	0.7	100.0	337022	
Lapsiperhe	4.6	7.1	61.4	25.5	1.1	0.2	100.0	1448926	
Kahden tai us. aikuisen talous	4.3	9.9	63.8	20.4	1.0	0.6	100.0	1728530	
KOTITALOUDEN BRUTTOTULOLUOKKA									
Alin neljännes	5.3	6.5	63.7	23.3	.	1.1	100.0	598452	
2. alin neljännes	3.4	10.3	62.3	22.3	1.1	0.6	100.0	897186	
2. ylin neljännes	4.5	6.5	65.1	22.5	1.4	.	100.0	1286147	
Ylin neljännes	3.9	8.4	64.0	23.2	0.6	.	100.0	872095	
Eos tai puuttuva tieto	4.9	14.3	49.8	28.4	0.8	1.8	100.0	314143	

Taulukko 5. Kuluttajahintojen muutos Suomessa seuraavien 12 kk:n aikana, (10/2006) prosenttia kuluttajista

	Kuluttajahinnat							N
	Nousevat nopeammin kuin nyt	Nousevat samaa vauhtia kuin nyt	Nousevat hitaammin kuin nyt	Pysyvät nykytasolla	Laskevat nykytasolta	Eos tai puuttuva tieto	Yhteensä	
	Rivi-%	Rivi-%	Rivi-%	Rivi-%	Rivi-%	Rivi-%	Rivi-%	
Yhteensä	8.0	54.3	12.8	21.5	2.5	0.9	100.0	3968023
SUKUPUOLI								
Mies	8.3	52.0	14.0	21.4	3.3	1.0	100.0	1983564
Nainen	7.6	56.6	11.6	21.6	1.7	0.9	100.0	1984459
IKÄ								
15-24	5.5	43.1	13.7	32.2	5.1	0.4	100.0	656584
25-34	5.8	54.2	16.0	20.6	2.4	1.0	100.0	645093
35-44	6.4	59.3	14.0	17.9	2.4	.	100.0	715775
45-54	9.2	61.9	10.2	15.9	2.0	0.7	100.0	767859
55-64	12.4	54.7	10.9	19.3	2.1	0.7	100.0	721307
65-74	7.9	49.6	12.6	25.7	0.5	3.8	100.0	461405
KOULUTUS								
Perusaste	8.4	49.0	13.2	24.7	3.0	1.7	100.0	1324625
Keskiaste	7.6	54.8	12.9	21.8	2.3	0.5	100.0	1549555
Korkea-aste	7.9	60.1	12.2	17.1	2.1	0.6	100.0	1093843
SUURALUE								
Pääkaupunkiseutu	6.9	57.1	11.1	22.6	1.5	0.7	100.0	734677
Muu Eteä-Suomi	8.4	50.7	18.1	19.3	2.0	1.5	100.0	905369
Länsi-Suomi	8.0	55.6	11.4	21.3	3.1	0.7	100.0	1413607
Itä-Suomi	10.6	54.6	9.1	20.4	3.2	2.0	100.0	433177
Pohjois-Suomi	6.2	52.8	13.0	25.4	2.6	.	100.0	481193

Taulukko 5. jatkuu Kuluttajahintojen muutos Suomessa seuraavien 12 kk:n aikana, prosenttia kuluttajista (10/2006)

	Kuluttajahinnat							N
	Nousevat nopeammin kuin nyt	Nousevat samaa vauhtia kuin nyt	Nousevat hitaammin kuin nyt	Pysyvät nykytasolla	Laskevat nykytasolta	Eos tai puuttuva tieto	Yhteensä	
	Rivi-%	Rivi-%	Rivi-%	Rivi-%	Rivi-%	Rivi-%	Rivi-%	
Yhteensä	8.0	54.3	12.8	21.5	2.5	0.9	100.0	3968023
SOSIOEKONOMINEN ASEMA								
Maatalousyrittäjät	11.0	56.4	14.4	18.3	.	.	100.0	52703
Muut yrittäjät	3.8	54.3	15.8	26.0	.	.	100.0	256092
Ylemmät toimihenkilöt	8.9	60.3	13.5	14.8	2.5	.	100.0	571501
Alemmat toimihenkilöt	6.2	58.4	13.4	19.8	1.9	0.4	100.0	738060
Työntekijät	8.7	57.0	11.4	20.6	1.5	0.8	100.0	700507
Työttömät	12.8	50.4	5.6	13.6	13.2	4.4	100.0	145587
Opiskelijat	7.5	44.7	14.4	29.8	3.1	0.5	100.0	568779
Eläkeläiset	9.7	50.2	13.4	22.6	1.6	2.5	100.0	784567
Omaa kotitaloutta hoitavat yms. KOTITALOUSTYYPPI	3.4	60.4	6.2	23.2	6.9	.	100.0	150227
Yksinasuva 15-34 v.	7.6	44.9	14.6	27.1	4.4	1.4	100.0	248244
Yksinasuva 35-54 v.	8.8	55.2	13.1	20.5	2.4	.	100.0	205301
Yksinasuva 55-74 v.	12.3	52.7	10.0	21.3	1.5	2.2	100.0	337022
Lapsiperhe	6.4	52.8	14.4	23.4	2.5	0.6	100.0	1448926
Kahden tai us. aikuisen talous KOTITALOUDEN BRUTTOTULOLUOKKA	8.4	57.2	11.8	19.2	2.4	1.0	100.0	1728530
Alin neljännes	10.1	53.0	10.3	20.5	4.1	2.0	100.0	598452
2. alin neljännes	5.1	57.8	11.8	21.7	2.3	1.3	100.0	897186
2. ylin neljännes	9.0	55.5	14.0	19.9	1.1	0.4	100.0	1286147
Ylin neljännes	6.4	55.0	15.3	19.9	3.4	.	100.0	872095
Eos tai puuttuva tieto	12.4	40.2	8.7	33.3	2.9	2.6	100.0	314143

Taulukko 6. Kuluttajajahintojen muutos prosentteina viimeisten ja seuraavien 12 kk:n aikana, (10/2006) prosentti-arvio

	Kuluttajajahinnat	
	Viim. 12 kk	Seur. 12 kk
	Muutos	Muutos
	%	%
Yhteensä	2.6	2.3
SUKUPUOLI		
Mies	2.5	2.2
Nainen	2.7	2.3
IKÄ		
15-24	2.2	1.8
25-34	2.5	2.3
35-44	2.5	2.4
45-54	2.9	2.5
55-64	2.6	2.4
65-74	2.6	2.0
KOULUTUS		
Perusaste	2.4	2.2
Keskiaaste	2.7	2.2
Korkea-aste	2.5	2.4
SUURALUE		
Pääkaupunkiseutu	2.4	2.3
Muu Etelä-Suomi	2.5	2.3
Länsi-Suomi	2.7	2.2
Itä-Suomi	2.8	2.3
Pohjois-Suomi	2.5	2.2

	Kuluttajahinnat	
	Viim. 12 kk	Seur. 12 kk
	Muutos	Muutos
	%	%
Yhteensä	2.6	2.3
SOSIOEKONOMINEN ASEMA		
Maatalousyrittäjät	2.0	1.9
Muut yrittäjät	3.2	2.2
Ylemmät toimihenkilöt	2.4	2.3
Alemmat toimihenkilöt	2.7	2.4
Työntekijät	2.1	2.2
Työttömät	2.6	1.8
Opiskelijat	2.4	2.1
Eläkeläiset	2.7	2.3
Omaa kotitaloutta hoitavat yms.	3.1	2.7
KOTITALOUSTYYPPI		
Yksinasuva 15-34 v.	2.2	1.8
Yksinasuva 35-54 v.	2.6	2.4
Yksinasuva 55-74 v.	2.6	2.2
Lapsiperhe	2.6	2.4
Kahden tai us. aikuisen talous	2.5	2.2
KOTITALOUDEN BRUTTOTULOLUOKKA		
Alin neljännes	2.6	2.3
2. alin neljännes	2.5	2.2
2. ylin neljännes	2.6	2.4
Ylin neljännes	2.6	2.1
Eos tai puuttuva tieto	2.4	2.0

Taulukko 7. Oman kotitalouden taloudellinen tilanne tällä hetkellä
(10/2006) verrattuna 12 kk sitten vallinneeseen tilanteeseen,
prosenttia kuluttajista

	Oman talouden tila nyt vs. 12 kk sitten						N
	Paljon parempi	Jonkin verran parempi	Samanlainen	Jonkin verran huonompi	Paljon huonompi	Eos tai puuttuva tieto	
	Rivi-%	Rivi-%	Rivi-%	Rivi-%	Rivi-%	Rivi-%	
Yhteensä	4.1	22.3	56.4	14.1	2.6	0.5	3968023
SUKUPUOLI							
Mies	4.5	22.5	57.7	12.6	2.1	0.5	1983564
Nainen	3.6	22.1	55.1	15.5	3.1	0.5	1984459
IKÄ							
15-24	7.8	25.0	44.9	18.4	2.1	1.8	656584
25-34	7.3	34.1	42.0	13.3	3.4	.	645093
35-44	4.8	26.9	49.4	15.4	3.4	.	715775
45-54	2.4	20.7	61.2	11.5	4.1	.	767859
55-64	0.7	15.8	68.8	13.5	1.0	0.3	721307
65-74	1.1	8.0	76.3	12.1	1.1	1.5	461405
KOULUTUS							
Perusaste	3.6	18.5	60.0	15.2	1.8	0.9	1324625
Keskiaaste	4.5	23.3	53.6	14.3	3.8	0.6	1549555
Korkea-aste	4.0	25.6	55.9	12.5	2.0	.	1093843
SUURALUE							
Pääkaupunkiseutu	6.4	24.4	52.7	13.5	3.0	.	734677
Muu Etelä-Suomi	2.3	22.2	55.6	16.3	2.4	1.3	905369
Länsi-Suomi	4.6	18.2	60.0	13.9	2.7	0.7	1413607
Itä-Suomi	3.9	26.1	54.3	12.8	2.9	.	433177
Pohjois-Suomi	2.6	28.0	54.9	12.3	2.1	.	481193

Taulukko 7. jatkuu Oman kotitalouden taloudellinen tilanne tällä hetkellä verrattuna 12 kk sitten vallinneeseen tilanteeseen, prosenttia kuluttajista

	Oman talouden tila nyt vs. 12 kk sitten							Yhteensä	N
	Paljon parempi	Jonkin verran parempi	Samanlainen	Jonkin verran huonompi	Paljon huonompi	Eos tai puuttuva tieto	Rivi-%		
	Rivi-%	Rivi-%	Rivi-%	Rivi-%	Rivi-%	Rivi-%			
Yhteensä	4.1	22.3	56.4	14.1	2.6	0.5	100.0	3968023	
SOSIOEKONOMINEN ASEMA									
Maatalousyrittäjät	.	9.7	61.6	28.7	.	.	100.0	52703	
Muut yrittäjät	9.2	21.3	54.9	9.3	5.3	.	100.0	256092	
Yliemät toimihenkilöt	5.2	32.3	49.9	12.0	0.6	.	100.0	571501	
Alemmat toimihenkilöt	4.1	28.1	57.2	8.5	1.8	0.3	100.0	738060	
Työntekijät	6.6	28.9	51.2	11.3	1.5	0.4	100.0	700507	
Työttömät	2.3	11.4	47.1	26.5	12.7	.	100.0	145587	
Opiskelijat	2.9	23.1	51.7	17.3	3.8	1.0	100.0	568779	
Eläkeläiset	1.4	6.8	72.7	16.0	1.9	1.2	100.0	784567	
Omaa kotitaloutta hoitavat yms.	.	20.2	43.4	30.8	5.5	.	100.0	150227	
KOTITALOUSTYYPPI									
Yksinasuva 15-34 v.	8.8	26.7	42.5	16.0	4.7	1.3	100.0	248244	
Yksinasuva 35-54 v.	5.0	18.9	59.8	8.9	7.4	.	100.0	205301	
Yksinasuva 55-74 v.	1.5	15.9	64.9	14.9	2.1	0.7	100.0	337022	
Lapsiperhe	3.8	27.3	50.2	15.9	2.6	0.2	100.0	1448926	
Kahden tai us. aikuisen talous	4.0	19.2	61.5	12.7	1.9	0.7	100.0	1728530	
KOTITALOUDEN BRUTTOTULOLUOKKA									
Alin neljännes	1.9	15.8	53.2	20.6	6.6	1.8	100.0	598452	
2. alin neljännes	5.9	17.3	56.1	17.7	3.0	.	100.0	897186	
2. ylin neljännes	3.3	23.0	58.4	12.9	2.3	0.2	100.0	1286147	
Ylin neljännes	5.8	31.9	54.8	6.9	0.6	.	100.0	872095	
Eos tai puuttuva tieto	1.5	19.9	59.5	16.0	0.9	2.3	100.0	314143	

Taulukko 8. Oman kotitalouden taloudellinen tilanne 12 kk:n kuluttua
(10/2006) verrattuna tämänhetkiseen tilanteeseen,
prosenttia kuluttajista

	Oman talouden tila 12 kk kul. vs. nyt						N
	Paljon parempi	Jonkin verran parempi	Samanlainen	Jonkin verran huonompi	Paljon huonompi	Eos tai puuttuva tieto	
	Rivi-%	Rivi-%	Rivi-%	Rivi-%	Rivi-%	Rivi-%	
Yhteensä	3.4	24.1	61.1	9.1	1.2	1.1	3968023
SUKUPUOLI							
Mies	4.3	26.7	58.9	8.2	0.7	1.1	1983564
Nainen	2.5	21.5	63.4	10.1	1.6	1.0	1984459
IKÄ							
15-24	3.7	34.5	54.3	5.9	0.8	0.8	656584
25-34	8.3	37.1	45.1	6.5	1.9	1.0	645093
35-44	5.0	28.9	57.4	7.3	0.8	0.7	715775
45-54	2.1	22.2	66.0	7.3	2.1	0.3	767859
55-64	0.4	11.3	71.7	15.0	0.3	1.3	721307
65-74	0.6	6.7	74.4	14.3	1.1	3.0	461405
KOULUTUS							
Perusaste	2.7	23.5	62.4	8.5	1.3	1.6	1324625
Keskiaaste	3.7	25.5	59.1	8.7	1.6	1.4	1549555
Korkea-aste	3.8	22.8	62.5	10.5	0.5	.	1093843
SUURALUE							
Pääkaupunkiseutu	5.6	26.2	55.7	9.8	2.2	0.4	734677
Muu Etelä-Suomi	3.3	24.1	62.0	8.4	1.6	0.6	905369
Länsi-Suomi	3.9	24.1	61.5	8.0	0.9	1.7	1413607
Itä-Suomi	1.4	17.6	66.5	12.6	0.6	1.4	433177
Pohjois-Suomi	0.6	26.6	62.0	9.8	.	1.0	481193

Taulukko 8. jatkuu Oman kotitalouden taloudellinen tilanne 12 kk:n kuluttua verrattuna tämänhetkiseen tilanteeseen, prosenttia kuluttajista

	Oman talouden tila 12 kk kul. vs. nyt						Yhteensä	N
	Paljon parempi	Jonkin verran parempi	Samanlainen	Jonkin verran huonompi	Paljon huonompi	Eos tai puuttuva tieto		
	Rivi-%	Rivi-%	Rivi-%	Rivi-%	Rivi-%	Rivi-%		
Yhteensä	3.4	24.1	61.1	9.1	1.2	1.1	3968023	
SOSIOEKONOMINEN ASEMA								
Maatalousyrittäjät	4.8	5.5	51.6	38.2	.	.	52703	
Muut yrittäjät	8.6	39.5	49.0	2.9	.	.	256092	
Ylemmät toimihenkilöt	4.0	26.2	63.1	6.3	.	0.4	571501	
Alemmat toimihenkilöt	1.3	24.2	62.7	9.6	2.2	.	738060	
Työntekijät	2.8	27.1	61.5	6.6	1.0	1.1	700507	
Työttömät	2.4	30.0	52.6	8.9	3.7	2.3	145587	
Opiskelijat	6.5	31.1	54.4	6.5	0.5	1.0	568779	
Eläkeläiset	0.7	7.8	73.3	13.6	1.6	2.9	784567	
Omaa kotitaloutta hoitavat yms.	8.4	33.9	39.0	16.8	1.9	.	150227	
KOTITALOUSTYYPPI								
Yksinasuva 15-34 v.	4.9	37.8	44.2	8.2	2.5	2.4	248244	
Yksinasuva 35-54 v.	4.1	16.1	63.6	12.4	2.5	1.3	205301	
Yksinasuva 55-74 v.	0.8	12.2	68.7	14.8	1.5	2.0	337022	
Lapsiperhe	3.9	30.7	57.6	6.4	1.0	0.4	1448926	
Kahden tai us. aikuisen talous	3.1	19.9	64.8	10.0	0.9	1.2	1728530	
KOTITALOUDEN BRUTTOTULOLUOKKA								
Alin neljännes	5.1	18.2	57.1	14.5	1.7	3.3	598452	
2. alin neljännes	2.1	24.4	61.3	8.5	2.8	0.9	897186	
2. ylin neljännes	3.1	25.8	60.6	9.8	0.4	0.4	1286147	
Ylin neljännes	4.9	26.4	61.8	5.8	0.7	0.3	872095	
Eos tai puuttuva tieto	0.8	20.9	68.6	7.5	.	2.2	314143	

Taulukko 9. Ajankohdan edullisuus kestotavaroiden hankintaan,
(10/2006) prosenttia kuluttajista

	Ajankohdan edullisuus				Yhteensä	N
	Eduellinen	Epäedullinen	Ei kumpaakaan	Eos tai puuttuva tieto		
	Rivi-%	Rivi-%	Rivi-%	Rivi-%	Rivi-%	
Yhteensä	43.9	21.9	25.8	8.5	100.0	3968023
SUKUPUOLI						
Mies	48.0	21.6	22.6	7.8	100.0	1983564
Nainen	39.7	22.2	29.0	9.1	100.0	1984459
IKÄ						
15-24	49.0	24.4	21.1	5.5	100.0	656584
25-34	38.8	28.0	30.8	2.3	100.0	645093
35-44	38.0	29.9	28.3	3.8	100.0	715775
45-54	47.9	20.8	22.7	8.6	100.0	767859
55-64	47.2	13.0	26.6	13.2	100.0	721307
65-74	40.7	13.1	25.4	20.8	100.0	461405
KOULUTUS						
Perusaste	45.5	18.3	22.4	13.8	100.0	1324625
Keskiaaste	44.8	23.3	25.5	6.4	100.0	1549555
Korkea-aste	40.6	24.2	30.4	4.8	100.0	1093843
SUURALUE						
Pääkaupunkiseutu	43.8	20.0	30.1	6.1	100.0	734677
Muu Etelä-Suomi	45.5	22.4	24.0	8.0	100.0	905369
Länsi-Suomi	43.6	21.1	25.8	9.5	100.0	1413607
Itä-Suomi	44.6	23.5	21.4	10.5	100.0	433177
Pohjois-Suomi	41.0	24.6	26.6	7.8	100.0	481193

Taulukko 9. jatkuu Ajankohdan edullisuus kestotavaroiden hankintaan,
(10/2006) prosenttia kuluttajista

	Ajankohdan edullisuus					N
	Edullinen		Epäedullinen		Eos tai puuttuva tieto	
	Rivi-%	Rivi-%	Rivi-%	Rivi-%	Rivi-%	
Yhteensä	43.9	21.9	25.8	8.5	100.0	3968023
SOSIOEKONOMINEN ASEMA						
Maatalousyrittäjät	33.3	19.5	28.8	18.5	100.0	52703
Muut yrittäjät	50.5	21.4	24.2	4.0	100.0	256092
Yliemmät toimihenkilöt	46.6	23.4	27.3	2.7	100.0	571501
Alemmat toimihenkilöt	37.8	27.5	26.3	8.4	100.0	738060
Työntekijät	48.3	20.5	23.6	7.5	100.0	700507
Työttömät	48.5	24.4	21.8	5.4	100.0	145587
Opiskelijat	46.7	22.3	25.3	5.7	100.0	568779
Eläkeläiset	41.5	15.1	26.0	17.5	100.0	784567
Omaa kotitaloutta hoitavat yms.	31.3	29.0	34.6	5.1	100.0	150227
KOTITALOUSTYYPPI						
Yksinasuva 15-34 v.	43.8	25.6	28.0	2.6	100.0	248244
Yksinasuva 35-54 v.	32.9	27.8	23.9	15.4	100.0	205301
Yksinasuva 55-74 v.	41.7	15.9	26.2	16.2	100.0	337022
Lapsiperhe	44.4	24.3	26.0	5.3	100.0	1448926
Kahden tai us. aikuisen talous	45.1	19.8	25.4	9.6	100.0	1728530
KOTITALOUDEN BRUTTOTULOLUOKKA						
Alin neljännes	41.1	23.1	22.3	13.5	100.0	598452
2. alin neljännes	40.1	18.9	32.0	9.0	100.0	897186
2. ylin neljännes	46.2	23.3	24.5	6.0	100.0	1286147
Ylin neljännes	48.9	22.8	24.5	3.8	100.0	872095
Eos tai puuttuva tieto	36.3	20.2	23.2	20.3	100.0	314143

Taulukko 10. Ajankohdan edullisuus säästämisen kannalta,
(10/2006) prosenttia kuluttajista

	Ajankohta on						N
	Erittäin hyvä	Melko hyvä	Melko huono	Erittäin huono	Eos tai puuttuva tieto	Yhteensä	
	Rivi-%	Rivi-%	Rivi-%	Rivi-%	Rivi-%	Rivi-%	
Yhteensä	5.9	65.9	18.7	2.8	6.6	100.0	3968023
SUKUPUOLI							
Mies	6.7	64.8	18.7	3.1	6.7	100.0	1983564
Nainen	5.1	67.1	18.7	2.5	6.6	100.0	1984459
IKÄ							
15-24	5.8	79.7	9.6	0.8	4.1	100.0	656584
25-34	9.6	71.8	14.2	.	4.4	100.0	645093
35-44	5.8	73.4	16.5	2.2	2.2	100.0	715775
45-54	5.2	58.4	27.1	3.8	5.5	100.0	767859
55-64	4.4	60.1	21.2	3.7	10.5	100.0	721307
65-74	4.6	48.3	23.6	7.3	16.2	100.0	461405
KOULUTUS							
Perusaste	4.7	65.8	16.4	3.9	9.1	100.0	1324625
Keskiaaste	6.4	67.8	17.8	2.3	5.8	100.0	1549555
Korkea-aste	6.7	63.5	22.9	2.0	4.8	100.0	1093843
SUURALUE							
Pääkaupunkiseutu	6.4	66.4	17.2	2.1	8.0	100.0	734677
Muu Etelä-Suomi	6.3	68.9	14.8	3.6	6.4	100.0	905369
Länsi-Suomi	5.4	63.7	21.0	3.0	6.8	100.0	1413607
Itä-Suomi	6.5	67.5	18.1	3.0	5.0	100.0	433177
Pohjois-Suomi	5.3	64.8	22.1	1.5	6.2	100.0	481193

	Ajankohta on						Yhteensä	N	
	Erittäin hyvä	Melko hyvä	Melko huono	Erittäin huono	Eos tai puuttuva tieto	Yhteensä			
	Rivi-%	Rivi-%	Rivi-%	Rivi-%	Rivi-%	Rivi-%			Rivi-%
Yhteensä	5.9	65.9	18.7	2.8	6.6	100.0	3968023		
SOSIOEKONOMINEN ASEMA									
Maatalousyrittäjät	.	77.0	18.7	.	4.3	100.0	52703		
Muut yrittäjät	4.0	71.7	18.2	2.9	3.2	100.0	256092		
Yliemmät toimihenkilöt	9.7	69.9	15.6	1.7	3.1	100.0	571501		
Alemmat toimihenkilöt	4.6	64.1	23.8	1.4	6.1	100.0	738060		
Työntekijät	7.4	69.9	16.6	2.7	3.4	100.0	700507		
Työttömät	3.6	54.2	20.6	6.9	14.7	100.0	145587		
Opiskelijat	6.1	78.0	11.2	0.5	4.4	100.0	568779		
Eiäkeläiset	4.7	51.5	22.6	6.5	14.7	100.0	784567		
Omaa kotitaloutta hoitavat yms.	3.9	69.4	22.8	.	3.9	100.0	150227		
KOTITALOUSTYYPPI									
Yksinasuva 15-34 v.	8.5	75.0	11.9	1.0	3.6	100.0	248244		
Yksinasuva 35-54 v.	5.0	64.9	17.2	2.5	10.5	100.0	205301		
Yksinasuva 55-74 v.	4.5	54.7	23.0	4.3	13.4	100.0	337022		
Lapsiperhe	6.3	70.5	18.1	2.3	2.8	100.0	1448926		
Kahden tai us. aikuisen talous	5.6	63.1	19.6	3.1	8.5	100.0	1728530		
KOTITALOUDEN BRUTTOTULOLUOKKA									
Alin neljännes	4.3	61.1	17.9	3.7	13.1	100.0	598452		
2. alin neljännes	5.8	62.5	21.5	3.6	6.6	100.0	897186		
2. ylin neljännes	4.8	70.3	18.5	2.3	4.2	100.0	1286147		
Ylin neljännes	9.7	65.3	19.5	2.5	3.0	100.0	872095		
Eos tai puuttuva tieto	3.6	68.8	11.3	1.7	14.7	100.0	314143		

Taulukko 11. Ajankohdan edullisuus lainanoton kannalta,
(10/2006) prosenttia kuluttajista

	Ajankohta on						N
	Erittäin hyvä	Melko hyvä	Melko huono	Erittäin huono	Eos tai puuttuva tieto	Yhteensä	
	Rivi-%	Rivi-%	Rivi-%	Rivi-%	Rivi-%	Rivi-%	
Yhteensä	3.1	60.9	26.3	3.1	6.5	100.0	3968023
SUKUPUOLI							
Mies	4.1	60.2	26.6	4.1	5.0	100.0	1983564
Nainen	2.1	61.7	26.0	2.2	8.0	100.0	1984459
IKÄ							
15-24	3.7	65.7	19.0	4.4	7.3	100.0	656584
25-34	3.5	58.9	32.3	2.9	2.4	100.0	645093
35-44	2.4	64.2	28.1	2.2	3.2	100.0	715775
45-54	3.3	58.0	29.8	3.4	5.5	100.0	767859
55-64	3.4	60.4	25.4	1.9	8.9	100.0	721307
65-74	2.0	57.7	21.5	4.7	14.1	100.0	461405
KOULUTUS							
Perusaste	3.5	58.7	24.5	4.2	9.1	100.0	1324625
Keskiaaste	2.9	60.2	28.7	2.8	5.4	100.0	1549555
Korkea-aste	2.9	64.8	25.3	2.3	4.8	100.0	1093843
SUURALUE							
Pääkaupunkiseutu	3.2	61.7	29.0	2.5	3.6	100.0	734677
Muu Etelä-Suomi	2.4	63.4	23.6	3.2	7.4	100.0	905369
Länsi-Suomi	3.6	57.7	28.3	3.5	6.8	100.0	1413607
Itä-Suomi	2.0	59.2	25.9	4.7	8.2	100.0	433177
Pohjois-Suomi	3.6	66.2	21.9	1.6	6.7	100.0	481193

	Ajankohta on						N
	Erittäin hyvä	Melko hyvä	Melko huono	Erittäin huono	Eos tai puuttuva tieto	Yhteensä	
	Rivi-%	Rivi-%	Rivi-%	Rivi-%	Rivi-%	Rivi-%	
Yhteensä	3.1	60.9	26.3	3.1	6.5	100.0	3968023
SOSIOEKONOMINEN ASEMA							
Maatalousyrittäjät	13.1	46.8	30.3	.	9.8	100.0	52703
Muut yrittäjät	6.9	60.9	30.2	0.9	1.1	100.0	256092
Ylemmät toimihenkilöt	3.6	65.6	24.3	2.8	3.7	100.0	571501
Alemmat toimihenkilöt	3.0	62.6	27.4	2.6	4.3	100.0	738060
Työntekijät	2.3	60.7	28.4	2.2	6.4	100.0	700507
Työttömät	3.3	63.2	22.1	6.1	5.3	100.0	145587
Opiskelijat	2.9	60.4	24.8	4.0	7.9	100.0	568779
Eläkeläiset	1.9	58.4	22.8	4.7	12.2	100.0	784567
Omaa kotitaloutta hoitavat yms.	1.9	54.8	39.4	2.0	1.9	100.0	150227
KOTITALOUSTYYPPI							
Yksinasuva 15-34 v.	2.8	61.8	26.8	4.0	4.7	100.0	248244
Yksinasuva 35-54 v.	1.2	53.2	34.4	6.3	4.9	100.0	205301
Yksinasuva 55-74 v.	2.1	56.4	27.3	3.5	10.7	100.0	337022
Lapsiperhe	3.6	62.9	26.0	2.8	4.7	100.0	1448926
Kahden tai us. aikuisen talous	3.1	61.0	25.4	2.8	7.6	100.0	1728530
KOTITALOUDEN BRUTTOTULOLUOKKA							
Alin neljännes	1.9	55.4	27.4	5.9	9.4	100.0	598452
2. alin neljännes	2.2	59.4	27.7	2.5	8.2	100.0	897186
2. ylin neljännes	2.5	59.9	30.8	2.3	4.5	100.0	1286147
Ylin neljännes	5.6	70.4	19.6	2.4	2.0	100.0	872095
Eos tai puuttuva tieto	3.4	54.2	21.0	5.2	16.2	100.0	314143

Taulukko 12. Rahankäyttö kestotavaroihin seuraavien 12 kk:n aikana (10/2006) verrattuna rahankäyttöön viimeisten 12 kk:n aikana, prosenttia kuluttajista

	Rahankäyttö seur. 12 kk vs. viim. 12 kk										N
	Paljon enemmän	Hieman enemmän	Yhtä paljon	Hieman vähemmän	Paljon vähemmän	Eos tai puuttuva tieto	Yhteensä				
	Rivi-%	Rivi-%	Rivi-%	Rivi-%	Rivi-%	Rivi-%	Rivi-%	Rivi-%			
Yhteensä	5.5	20.2	43.7	17.4	12.4	0.8	100.0	3968023			
SUKUPUOLI											
Mies	5.6	19.9	43.3	17.7	12.5	1.0	100.0	1983564			
Nainen	5.4	20.6	44.0	17.1	12.3	0.6	100.0	1984459			
IKÄ											
15-24	9.0	30.8	33.1	16.5	10.1	0.5	100.0	656584			
25-34	9.1	20.5	37.3	17.5	15.2	0.5	100.0	645093			
35-44	4.6	23.4	40.9	15.8	14.8	0.3	100.0	715775			
45-54	3.4	15.0	50.5	16.6	14.5	.	100.0	767859			
55-64	4.7	13.9	48.6	22.2	9.0	1.6	100.0	721307			
65-74	1.5	18.4	52.8	15.1	9.8	2.5	100.0	461405			
KOULUTUS											
Perusaste	6.7	22.8	41.6	15.7	12.0	1.1	100.0	1324625			
Keskiaaste	4.6	17.6	44.5	18.6	13.9	0.9	100.0	1549555			
Korkea-aste	5.3	20.8	45.1	17.8	10.7	0.2	100.0	1093843			
SUURALUE											
Pääkaupunkiseutu	5.9	20.8	44.3	16.0	12.7	0.3	100.0	734677			
Muu Etelä-Suomi	6.5	19.3	43.9	18.2	11.3	0.9	100.0	905369			
Länsi-Suomi	6.5	21.4	40.5	16.9	13.4	1.3	100.0	1413607			
Itä-Suomi	3.2	20.5	48.4	18.1	9.7	.	100.0	433177			
Pohjois-Suomi	2.0	17.3	47.3	19.3	13.5	0.5	100.0	481193			

Taulukko 12. jatkuu Rahankäyttö kestotavaroihin seuraavien 12 kk:n aikana
(10/2006) verrattuna rahankäyttöön viimeisten 12 kk:n aikana,
prosenttia kuluttajista

	Rahankäyttö seur. 12 kk vs. viim. 12 kk								N
	Paljon enemmän	Hieman enemmän	Yhtä paljon	Hieman vähemmän	Paljon vähemmän	Eos tai puuttuva tieto	Yhteensä		
	Rivi-%	Rivi-%	Rivi-%	Rivi-%	Rivi-%	Rivi-%	Rivi-%		
Yhteensä	5.5	20.2	43.7	17.4	12.4	0.8	100.0	3968023	
SOSIOEKONOMINEN ASEMA									
Maatalousryttäjät	4.3	18.4	58.1	14.8	4.4	.	100.0	52703	
Muut ryttäjät	2.8	19.3	44.5	17.4	16.0	.	100.0	256092	
Ylemmät toimihenkilöt	6.1	23.5	40.4	18.5	11.0	0.4	100.0	571501	
Alemmat toimihenkilöt	6.0	22.7	41.4	17.0	12.5	0.3	100.0	738060	
Työntekijät	6.7	16.2	44.1	18.7	13.6	0.7	100.0	700507	
Työttömät	7.4	16.5	40.9	16.2	17.0	2.0	100.0	145587	
Opiskelijat	5.9	28.2	35.5	19.0	10.9	0.6	100.0	568779	
Eläkeläiset	2.8	14.7	55.1	15.6	9.7	2.0	100.0	784567	
Omaa kotitaloutta hoitavat yms.	10.2	18.5	32.9	15.0	23.5	.	100.0	150227	
KOTITALOUSTYYPPI									
Yksinasuva 15-34 v.	9.3	22.3	39.4	21.0	8.0	.	100.0	248244	
Yksinasuva 35-54 v.	6.1	21.1	45.0	16.6	11.1	.	100.0	205301	
Yksinasuva 55-74 v.	4.2	18.1	48.1	20.5	7.1	2.1	100.0	337022	
Lapsiperhe	6.0	22.3	42.0	15.7	13.7	0.4	100.0	1448926	
Kahden tai us. aikuisen talous	4.7	18.5	44.7	17.9	13.1	1.1	100.0	1728530	
KOTITALOUDEN BRUTTOTULOLUOKKA									
Alin neljännes	5.2	17.0	45.9	16.8	13.6	1.5	100.0	598452	
2. alin neljännes	5.0	19.2	43.0	19.5	12.2	1.1	100.0	897186	
2. ylin neljännes	5.7	20.1	44.9	16.5	12.5	0.2	100.0	1286147	
Ylin neljännes	5.7	20.7	41.2	19.0	13.0	0.3	100.0	872095	
Eos tai puuttuva tieto	6.0	28.2	43.1	11.7	8.3	2.7	100.0	314143	

Taulukko 13. Kotitalouden aikomus ostaa asunto seuraavien 12 kk:n aikana, prosenttia kotitalouksista (10/2006)

	Omistusasunnon ostoaie						N
	Kyllä, varmasti	Mahdollises- ti	Luultavasti ei	Ei	Eos tai puuttuva tieto		
					Rivi-%	Rivi-%	
Yhteensä	3.6	5.7	3.1	87.4	0.2	100.0	2415156
SUKUPUOLI							
Mies	3.8	5.3	4.1	86.5	0.3	100.0	1171861
Nainen	3.4	6.1	2.1	88.2	0.2	100.0	1243295
IKÄ							
15-24	4.6	6.8	4.9	83.1	0.6	100.0	323733
25-34	5.8	8.5	6.9	78.6	0.3	100.0	338169
35-44	4.3	8.6	3.0	83.8	0.3	100.0	427820
45-54	2.7	5.8	1.3	90.1	.	100.0	417093
55-64	2.5	4.6	3.0	89.6	0.3	100.0	535116
65-74	2.8	0.4	.	96.8	.	100.0	373225
KOULUTUS							
Perusaste	2.0	2.3	2.4	93.1	0.2	100.0	789485
Keskiaaste	4.4	6.8	3.6	84.9	0.4	100.0	976672
Korkea-aste	4.4	8.3	3.1	84.2	.	100.0	648999
SUURALUE							
Pääkaupunkiseutu	2.7	10.6	5.9	80.5	0.3	100.0	449865
Muu Etelä-Suomi	2.2	5.1	2.3	90.0	0.5	100.0	548535
Länsi-Suomi	4.0	4.7	2.3	89.0	0.1	100.0	860683
Itä-Suomi	2.8	5.3	2.1	89.8	.	100.0	271966
Pohjois-Suomi	7.5	2.5	3.5	86.1	0.4	100.0	284107

Taulukko 13. jatkuu Kotitalouden aikomus ostaa asunto seuraavien 12 kk:n aikana, (10/2006) prosenttia kotitalouksista

	Omistusasunnon ostoaie						Yhteensä	Rivi-%	N
	Kyllä, varmasti	Mahdollises- ti	Luultavasti ei	Ei	Eos tai puuttuva tieto	Rivi-%			
Yhteensä	3.6	5.7	3.1	87.4	0.2		100.0	2415156	
SOSIOEKONOMINEN ASEMA									
Maatalousyrittäjät	.	4.0	.	96.0	.		100.0	28574	
Muut yrittäjät	8.5	9.8	4.3	76.6	0.8		100.0	138542	
Ylemmät toimihenkilöt	3.3	10.3	3.7	82.7	.		100.0	317604	
Alemmat toimihenkilöt	4.4	6.7	3.6	84.9	0.3		100.0	440260	
Työntekijät	5.7	5.4	5.3	83.6	.		100.0	419725	
Työttömät	2.7	4.5	0.4	92.4	.		100.0	95332	
Opiskelijat	0.8	5.3	4.2	89.1	0.7		100.0	287464	
Eläkeläiset	2.1	1.6	0.9	95.2	0.2		100.0	615915	
Omaa kotitaloutta hoitavat yms.	5.1	12.3	.	82.5	.		100.0	71740	
KOTITALOUSTYYPPI									
Yksinasuva 15-34 v.	2.4	7.1	7.1	83.5	.		100.0	251766	
Yksinasuva 35-54 v.	3.7	11.6	3.7	81.0	.		100.0	242167	
Yksinasuva 55-74 v.	3.5	3.6	2.8	90.1	.		100.0	432620	
Lapsiperhe	5.3	5.3	2.8	85.8	0.8		100.0	572786	
Kahden tai us. aikuisen talous	2.9	5.0	2.0	89.8	0.1		100.0	915817	
KOTITALOUDEN BRUTTOTULOLUOKKA									
Alin neljännes	0.8	3.6	1.6	94.0	.		100.0	548877	
2. alin neljännes	3.8	5.9	3.5	86.6	0.2		100.0	634968	
2. ylin neljännes	4.6	6.2	4.1	84.9	0.2		100.0	691609	
Ylin neljännes	6.0	8.5	1.9	83.3	0.3		100.0	409992	
Eos tai puuttuva tieto	2.3	2.0	5.0	89.2	1.5		100.0	129710	

Taulukko 14. Tärkeimpien rahoitusmuotojen jakauma asunnonhankinnassa, asunnon oston myönteisesti vastanneet, prosenttia kotitalouksista (kysytään neljästi vuodessa: maaliskuu-, kesä-, syys- ja joulukuussa)

	Vastaus	
	Tärkein	2. tärkein
ASUNNON		
RAHOITUSMUOTO		
Nykyisen asunnon myyntitulo	55062	12953
Omat säästöt	29.3	6.9
Pankkilaina	17784	35443
Muun omaisuuden myynti	9.5	18.9
Perintö	99267	50462
Muu	52.9	26.9
Eos	5404	2769
Yhteensä	2.9	1.5
	4302	7005
	2.3	3.7
	.	3809
	.	2.0
	5995	75373
	3.2	40.1
	187814	187814
	100.0	100.0

Taulukko 15. Kotitalouden aikomus ostaa auto seuraavien 12 kk:n aikana, prosenttia kotitalouksista (10/2006)

	Auton ostoaie						Yhteensä	N
	Kyllä, varmasti	Mahdollises- ti	Luultavasti ei	Ei	Eos tai puuttuva tieto	Rivi-%		
	Rivi-%	Rivi-%	Rivi-%	Rivi-%	Rivi-%			
Yhteensä	9.7	8.6	5.6	75.3	0.9	100.0	2415156	
SUKUPUOLI								
Mies	11.6	8.7	6.2	72.2	1.3	100.0	1171861	
Nainen	7.9	8.4	4.9	78.3	0.5	100.0	1243295	
IKÄ								
15-24	12.4	10.5	7.7	67.0	2.4	100.0	323733	
25-34	14.0	8.8	9.5	66.9	0.9	100.0	338169	
35-44	12.7	11.6	6.7	68.1	1.0	100.0	427820	
45-54	13.0	8.4	4.1	74.2	0.4	100.0	417093	
55-64	5.0	6.8	4.1	83.6	0.5	100.0	535116	
65-74	3.1	6.0	2.6	87.9	0.4	100.0	373225	
KOULUTUS								
Perusaste	9.1	7.2	6.2	76.2	1.3	100.0	789485	
Keskiaaste	9.2	9.4	5.7	74.9	0.9	100.0	976672	
Korkea-aste	11.1	9.1	4.5	75.0	0.3	100.0	648999	
SUURALUE								
Pääkaupunkiseutu	11.0	6.0	5.7	77.1	0.2	100.0	449865	
Muu Etelä-Suomi	12.0	11.0	3.9	72.1	1.0	100.0	548535	
Länsi-Suomi	10.0	8.9	6.6	73.1	1.4	100.0	860683	
Itä-Suomi	7.4	9.8	4.7	78.1	.	100.0	271966	
Pohjois-Suomi	4.3	5.9	6.1	82.8	0.8	100.0	284107	

Taulukko 15. jatkuu Kotitalouden aikomus ostaa auto seuraavien 12 kk:n aikana, prosenttia kotitalouksista (10/2006)

	Auton ostoaie						Yhteensä	N
	Kyllä, varmasti	Mahdollises- ti	Luultavasti ei	Ei	Eos tai puuttuva tieto			
					Rivi-%	Rivi-%		
Yhteensä	9.7	8.6	5.6	75.3	0.9	100.0	2415156	
SOSIOEKONOMINEN ASEMA								
Maatalousyrittäjät	9.5	20.8	8.9	60.8	.	100.0	28574	
Muut yrittäjät	14.3	13.0	10.9	61.1	0.7	100.0	138542	
Ylemmät toimihenkilöt	15.2	11.9	1.7	70.5	0.7	100.0	317604	
Alemmat toimihenkilöt	12.7	7.7	7.8	71.5	0.3	100.0	440260	
Työntekijät	13.1	10.0	5.4	69.8	1.7	100.0	419725	
Työttömät	6.9	4.2	3.1	85.8	.	100.0	95332	
Opiskelijat	4.9	9.4	8.9	74.1	2.7	100.0	287464	
Eläkeläiset	3.3	5.1	3.1	88.2	0.2	100.0	615915	
Omaa kotitaloutta hoitavat yms. KOTITALOUSTYYPPI	15.6	9.4	8.9	66.2	.	100.0	71740	
Yksinasuva 15-34 v.	7.4	5.9	4.7	79.7	2.3	100.0	251766	
Yksinasuva 35-54 v.	11.6	6.5	2.4	78.3	1.2	100.0	242167	
Yksinasuva 55-74 v.	1.4	3.5	.	95.1	.	100.0	432620	
Lapsiperhe	14.3	13.6	6.6	64.4	1.1	100.0	572786	
Kahden tai us. aikuisen talous KOTITALOUDEN BRUTTOTULOLUOKKA	10.8	9.1	8.6	70.9	0.6	100.0	915817	
Alin neljännes	3.3	4.0	2.2	89.8	0.8	100.0	548877	
2. alin neljännes	7.1	8.1	5.6	78.7	0.5	100.0	634968	
2. ylin neljännes	10.8	11.1	6.9	71.2	.	100.0	691609	
Ylin neljännes	21.3	11.2	5.2	60.9	1.5	100.0	409992	
Eos tai puuttuva tieto	6.9	8.7	13.6	65.0	5.7	100.0	129710	

Taulukko 16. Uusi vai käytetty auto, auton ostoon myönteisesti vastanneet,
(10/2006) prosenttia kotitalouksista

	Auton ostoaie					
	Kyllä, varmasti			Mahdollisesti		
	N	%	N	%	N	%
MILLAINEN AUTO						
Uusi auto	59172	25.3	53670	25.9	112842	25.6
Käytetty auto	160715	68.7	142139	68.6	302854	68.6
Sekä uusi että käytetty auto	2963	1.3	2571	1.2	5534	1.3
Eos	11102	4.7	8854	4.3	19956	4.5
Yhteensä	233952	100.0	207234	100.0	441186	100.0

Taulukko 17. Tärkeimpien rahoitusmuotojen jakauma autonostossa, (09/2006)
auton ostoon myönteisesti vastanneet, prosenttia kotitalouksista
(kysytään neljästi vuodessa: maaliskuu-, kesä-, syys- ja joulukuussa)

	Vastaus	
	Tärkein	2. tärkein
AUTONOSTON		
RAHOITUSMUOTO		
Auton myyntitulo	N 228517	61086
	% 52.5	14.0
Omat säästöt	N 51591	119463
	% 11.9	27.5
Pankkilaina	N 90499	105510
	% 20.8	24.2
Osamaksukauppa	N 45317	62105
	% 10.4	14.3
Luottokorttiluotto	N .	2034
	% .	0.5
Muun omaisuuden	N 3681	4323
myynti	% 0.8	1.0
Muu	N 9624	1863
	% 2.2	0.4
Eos	N 5959	78804
	% 1.4	18.1
Yhteensä	N 435188	435188
	% 100.0	100.0

Taulukko 18. Rahankäyttö joihinkin kulutuskohteisiin seuraavien 6 kk:n aikana, prosenttia kotitalouksista (10/2006)

	Vastaus				Yhteensä
	Kyllä	Ehkä	Ei	Eos	
KULUTUSKOHDE					
Asunnon korjaus	N 606400	189843	1597459	21454	2415156
	Rivi-% 25.1	7.9	66.1	0.9	100.0
Kodin sisustus	N 874232	252920	1279073	8931	2415156
	Rivi-% 36.2	10.5	53.0	0.4	100.0
Vapaa-ajan asunto	N 23753	33298	2356076	2029	2415156
	Rivi-% 1.0	1.4	97.6	0.1	100.0
Viihde-elektronikka	N 806694	376588	1214845	17029	2415156
	Rivi-% 33.4	15.6	50.3	0.7	100.0
Kodinkoneet	N 288917	172564	1940334	13341	2415156
	Rivi-% 12.0	7.1	80.3	0.6	100.0
Kalliit harrastus- ja ulkoiluvälineet	N 432712	130582	1848261	3601	2415156
	Rivi-% 17.9	5.4	76.5	0.1	100.0
Kulkuvälineet (ei auto)	N 135201	113401	2162178	4376	2415156
	Rivi-% 5.6	4.7	89.5	0.2	100.0
Vapaa-ajan matkat	N 867897	331366	1188146	27747	2415156
	Rivi-% 35.9	13.7	49.2	1.1	100.0
Vapaa-ajan matkat ulkomaille	N 771619	291442	1329440	22655	2415156
	Rivi-% 31.9	12.1	55.0	0.9	100.0

Taulukko 19. Joidenkin laitteiden yleisyys kotitalouksissa haastatteluhetkellä, (08/2006) prosenttia kotitalouksista (kysytään neljästi vuodessa: helmi-, touko-, elo- ja marraskuussa)

Tarkempia tietoja tilattavissa Tilastokeskuksesta!

	Vastaus			Yhteensä
	Kyllä	Ei	Eos	
LAITE				
MP3-soitin	793734	1590221	31071	2415026
	32.9	65.8	1.3	100.0
Laajakuva-, taulu- tms. tv	850525	1547066	17435	2415026
	35.2	64.1	0.7	100.0
Digisovitin/digi-tv	1230335	1178729	5962	2415026
	50.9	48.8	0.2	100.0
- Digiboksi (maanp./kaap.)	1165085	1222649	27292	2415026
	48.2	50.6	1.1	100.0
- Satelliittidigisovitin	114455	2280125	20446	2415026
	4.7	94.4	0.8	100.0
- Tallentava digisovitin	311715	2017952	85359	2415026
	12.9	83.6	3.5	100.0
Videonauhuri	1714005	694381	6640	2415026
	71.0	28.8	0.3	100.0
DVD-laite	1199889	1194233	20904	2415026
	49.7	49.5	0.9	100.0
- Tallentava DVD-laite	305257	2029121	80648	2415026
	12.6	84.0	3.3	100.0
Videokamera	530796	1876334	7896	2415026
	22.0	77.7	0.3	100.0
Digikamera	1247917	1159213	7896	2415026
	51.7	48.0	0.3	100.0
Tietokone	1684807	722323	7896	2415026
	69.8	29.9	0.3	100.0

Taulukko 19. Joidenkin laitteiden yleisyys kotitalouksissa haastatteluhetkellä,
(08/2006) prosenttia kotitalouksista
(kysytään neljästi vuodessa: helmi-, touko-, elo- ja marraskuussa)

Tarkempia tietoja tilattavissa Tilastokeskuksesta!

	Vastaus			Yhteensä
	Kyllä	Ei	Eos	
LAIKE				
- Kannettava tietokone	705057	1702073	7896	2415026
	29.2	70.5	0.3	100.0
- Polttava CD/DVD-asema	1212725	1099961	102340	2415026
	50.2	45.5	4.2	100.0
Tulostin	1245063	1158102	11861	2415026
	51.6	48.0	0.5	100.0
Internet-yhteys	1511833	890353	12840	2415026
	62.6	36.9	0.5	100.0
- Laajakaista	1289226	1034947	90853	2415026
	53.4	42.9	3.8	100.0
- Internet-puhelinliittymä	560004	1701014	154008	2415026
	23.2	70.4	6.4	100.0
Lankapuhelin	1144490	1262640	7896	2415026
	47.4	52.3	0.3	100.0
Matkapuhelin	2331127	74593	9306	2415026
	96.5	3.1	0.4	100.0
- WAP/GPRS/3G-puhelin	1107652	1232800	74574	2415026
	45.9	51.0	3.1	100.0
- Kamerapuhelin	1120905	1275637	18484	2415026
	46.4	52.8	0.8	100.0
Henkilö- tms. auto	1878169	526170	10687	2415026
	77.8	21.8	0.4	100.0
- Satelliittinavigointi- järjestelmä	115022	2282124	17880	2415026
	4.8	94.5	0.7	100.0

Taulukko 20. Kotitalouksien autoistuneisuus kotitalouden koon mukaan, prosenttia kotitalouksista (kysytään neljästi vuodessa: helmi-, touko-, elo- ja marraskuussa)

	Auto			Yhteensä
	On auto	Ei autoa	Eos	
KOTITALOUDEN KOKO				
1 henkilö	494250	425905	6353	926508
N	53.3	46.0	0.7	100.0
Rivi-%				
2 henkilöä	732957	75180	4334	812471
N	90.2	9.3	0.5	100.0
Rivi-%				
3 henkilöä	284229	13759	.	297988
N	95.4	4.6	.	100.0
Rivi-%				
4 henkilöä	235358	7579	.	242937
N	96.9	3.1	.	100.0
Rivi-%				
5+ henkilöä	131375	3747	.	135122
N	97.2	2.8	.	100.0
Rivi-%				
Yhteensä	1878169	526170	10687	2415026
N	77.8	21.8	0.4	100.0
Rivi-%				

Taulukko 21. Kotitalouden rahatilanne haastatteluhetkellä,
(10/2006) prosenttia kotitalouksista

	Rahatilanne nykyisin							Yhteensä
	Talous velkaantuu	Kulutukseen käytetään säästöjä	Rahat riittävät nipin napin	Talous pystyy säästämään hieman	Talous pystyy säästämään paljon	Eos tai puuttuva tieto	Yhteensä	
	Rivi-%	Rivi-%	Rivi-%	Rivi-%	Rivi-%	Rivi-%	Rivi-%	
Yhteensä	3.2	3.3	29.3	55.1	8.1	1.1	100.0	2415156
SUKUPUOLI								
Mies	3.7	3.4	25.5	56.1	9.6	1.6	100.0	1171861
Nainen	2.8	3.2	32.8	54.1	6.6	0.5	100.0	1243295
IKÄ								
15-24	5.6	6.7	27.2	52.9	5.9	1.7	100.0	323733
25-34	4.6	3.8	20.6	59.0	11.7	0.4	100.0	338169
35-44	5.1	3.1	23.2	55.7	11.8	1.1	100.0	427820
45-54	3.5	2.9	28.4	55.9	8.3	1.1	100.0	417093
55-64	1.3	1.9	30.8	58.3	7.3	0.5	100.0	535116
65-74	0.4	2.4	44.8	47.3	3.3	1.9	100.0	373225
KOULUTUS								
Perusaste	2.7	3.7	35.5	51.3	4.4	2.3	100.0	789485
Keskiaaste	4.9	2.9	29.6	54.4	7.5	0.6	100.0	976672
Korkea-aste	1.4	3.2	21.2	60.6	13.4	0.2	100.0	648999
SUURALUE								
Pääkaupunkiseutu	4.3	4.2	26.5	56.2	8.5	0.3	100.0	449865
Muu Etelä-Suomi	3.8	3.0	29.9	53.0	9.5	0.8	100.0	548535
Länsi-Suomi	4.0	2.7	27.7	56.8	7.1	1.8	100.0	860683
Itä-Suomi	1.1	3.7	37.5	46.6	10.7	0.4	100.0	271966
Pohjois-Suomi	0.3	3.6	29.4	60.1	5.3	1.3	100.0	284107

Taulukko 21. jatkuu Kotitalouden rahatilanne haastatteluhetkellä,
(10/2006) prosenttia kotitalouksista

	Rahatilanne nykyisin							N
	Talous velkaantuu	Kulutukseen käytetään säästöjä	Rahat riittävät nipin napin	Talous pystyy säästämään hieman	Talous pystyy säästämään paljon	Eos tai puuttuva tieto	Yhteensä	
	Rivi-%	Rivi-%	Rivi-%	Rivi-%	Rivi-%	Rivi-%	Rivi-%	
Yhteensä	3.2	3.3	29.3	55.1	8.1	1.1	2415156	
SOSIOEKONOMINEN ASEMA								
Maatalousyrittäjät	.	3.6	24.8	58.5	13.0	.	28574	
Muut yrittäjät	5.2	3.5	18.8	53.0	19.6	.	138542	
Ylemmät toimihenkilöt	0.2	0.4	14.6	69.2	15.1	0.4	317604	
Alemmat toimihenkilöt	1.3	2.5	27.4	62.6	6.2	.	440260	
Työntekijät	2.5	0.6	22.0	63.2	10.3	1.4	419725	
Työttömät	9.4	10.2	46.3	27.6	2.0	4.5	95332	
Opiskelijat	11.4	11.7	29.2	40.4	5.2	2.1	287464	
Eläkeläiset	1.4	2.4	43.1	47.9	3.8	1.3	615915	
Omaa kotitaloutta hoitavat yms. KOTITALOUSTYYPPI	5.2	.	28.7	58.2	7.9	.	71740	
Yksinasuva 15-34 v.	8.5	9.6	23.8	47.0	11.1	.	251766	
Yksinasuva 35-54 v.	7.5	5.3	29.4	44.0	11.4	2.4	242167	
Yksinasuva 55-74 v.	0.7	1.4	45.1	47.7	4.5	0.7	432620	
Lapsiperhe	3.1	2.2	25.0	59.7	8.8	1.3	572786	
Kahden tai us. aikuisen talous KOTITALOUDEN BRUTTOLUOKKA	2.0	2.6	26.0	60.8	7.6	1.0	915817	
Alin neljännes	7.9	7.6	48.2	32.3	2.9	1.2	548877	
2. alin neljännes	3.4	3.2	32.7	55.6	4.3	0.9	634968	
2. ylin neljännes	1.0	1.2	21.9	67.5	8.2	0.2	691609	
Ylin neljännes	0.5	1.3	9.7	66.6	21.5	0.5	409992	
Eos tai puuttuva tieto	3.3	2.9	34.2	46.5	5.2	7.9	129710	

Taulukko 22. Kotitalouden säästömahdollisuudet seuraavien 12 kk:n aikana, (10/2006) prosenttia kotitalouksista

	Säästömahdollisuudet						Yhteensä	N
	Hyvin tod.näk. säästää	Melko tod.näk. säästää	Melko tod.näk. ei säästä	Hyvin tod.näk. ei säästä	Eos tai puuttuva tieto	Rivi-%		
	Rivi-%	Rivi-%	Rivi-%	Rivi-%	Rivi-%			
Yhteensä	41.8	34.8	12.4	9.4	1.5	100.0	2415156	
SUKUPUOLI								
Mies	43.2	35.0	11.2	8.9	1.8	100.0	1171861	
Nainen	40.6	34.7	13.6	9.9	1.3	100.0	1243295	
IKÄ								
15-24	26.7	41.1	16.8	13.3	2.2	100.0	323733	
25-34	49.4	34.0	10.3	4.6	1.7	100.0	338169	
35-44	57.1	27.8	6.4	7.8	0.9	100.0	427820	
45-54	47.4	36.4	6.3	9.3	0.6	100.0	417093	
55-64	41.8	37.8	11.6	7.9	0.9	100.0	535116	
65-74	24.4	32.1	25.6	14.4	3.4	100.0	373225	
KOULUTUS								
Perusaste	27.2	37.8	18.5	13.7	2.7	100.0	789485	
Keskiaaste	41.6	36.8	11.1	9.1	1.4	100.0	976672	
Korkea-aste	60.0	28.1	7.1	4.6	0.2	100.0	648999	
SUURALUE								
Pääkaupunkiseutu	41.9	34.5	12.3	10.1	1.2	100.0	449865	
Muu Etelä-Suomi	47.1	32.3	11.7	8.0	0.9	100.0	548535	
Länsi-Suomi	37.2	37.8	13.5	9.5	2.0	100.0	860683	
Itä-Suomi	42.3	28.2	14.9	12.4	2.2	100.0	271966	
Pohjois-Suomi	44.9	37.3	8.5	7.9	1.3	100.0	284107	

Taulukko 22. jatkuu Kotitalouden säästömahdollisuudet seuraavien 12 kk:n aikana, prosenttia kotitalouksista (10/2006)

	Säästömahdollisuudet						Yhteensä	N
	Hyvin tod.näk. säästää	Melko tod.näk. säästää	Melko tod.näk. ei säästä	Hyvin tod.näk. ei säästä	Eos tai puuttuva tieto			
	Rivi-%	Rivi-%	Rivi-%	Rivi-%	Rivi-%	Rivi-%		
Yhteensä	41.8	34.8	12.4	9.4	1.5	100.0	2415156	
SOSIOEKONOMINEN ASEMA								
Maatalousyrittäjät	39.8	52.8	7.4	.	.	100.0	28574	
Muut yrittäjät	56.3	36.7	3.8	3.2	.	100.0	138542	
Ylemmät toimihenkilöt	69.8	24.7	3.7	1.7	.	100.0	317604	
Alemmat toimihenkilöt	50.5	35.2	9.9	3.5	0.8	100.0	440260	
Työntekijät	46.9	39.2	6.4	5.5	2.1	100.0	419725	
Työttömät	29.5	29.0	17.2	23.0	1.3	100.0	95332	
Opiskelijat	18.8	40.5	18.5	19.9	2.3	100.0	287464	
Eläkeläiset	26.1	34.4	21.8	15.2	2.6	100.0	615915	
Omaa kotitaloutta hoitavat yms. KOTITALOUSTYYPPI	51.7	29.2	9.6	9.0	0.5	100.0	71740	
Yksinasuva 15-34 v.	28.1	40.0	16.1	14.6	1.2	100.0	251766	
Yksinasuva 35-54 v.	41.8	33.1	6.3	17.6	1.2	100.0	242167	
Yksinasuva 55-74 v.	33.9	30.4	20.8	12.8	2.1	100.0	432620	
Lapsiperhe	57.4	28.9	8.2	4.1	1.4	100.0	572786	
Kahden tai us. aikuisen talous KOTITALOUDEN BRUTTOTULOLUOKKA	39.7	39.6	11.7	7.5	1.5	100.0	915817	
Alin neljännes	18.0	30.3	23.3	26.2	2.1	100.0	548877	
2. alin neljännes	33.6	44.9	15.3	5.7	0.5	100.0	634968	
2. ylin neljännes	53.5	34.2	7.4	4.2	0.7	100.0	691609	
Ylin neljännes	70.5	25.1	3.0	0.5	0.9	100.0	409992	
Eos tai puuttuva tieto	30.1	38.3	8.9	11.8	10.9	100.0	129710	

Taulukko 23. Säästöjen pääasialliset käyttötarkoitukset seuraavien 12 kk:n aikana, (10/2006) säästämiseen myönteisesti vastanneet, prosenttia kotitalouksista (kysytään neljästi vuodessa: tammi-, huhti-, heinä- ja lokakuussa)

	Vastaus				Yhteensä
	Kyllä	Ehkä	Ei	Eos	
KÄYTTÖTARKOITUS					
Asunto- tai muun velan N	916039	22141	901117	12061	1851358
hoito Rivi-%	49.5	1.2	48.7	0.7	100.0
Etukäteissäästäminen N	207987	45567	1586722	11082	1851358
asunnon hankintaan Rivi-%	11.2	2.5	85.7	0.6	100.0
Kestokulutustavaroiden N	550589	155766	1136813	8190	1851358
hankinta Rivi-%	29.7	8.4	61.4	0.4	100.0
Matkustaminen tai N	838150	155213	848051	9944	1851358
lomanvietto Rivi-%	45.3	8.4	45.8	0.5	100.0
Pahan päivän vara N	1151943	120281	570572	8562	1851358
Rivi-%	62.2	6.5	30.8	0.5	100.0
Vanhuuden vara N	687201	74152	1073992	16013	1851358
Rivi-%	37.1	4.0	58.0	0.9	100.0
Muu tarkoitus N	194896	18590	1618037	19835	1851358
Rivi-%	10.5	1.0	87.4	1.1	100.0

Taulukko 24. Aiotut sijoituskohteet säästöille seuraavien 12 kk:n aikana, (10/2006) säästämiseen myönteisesti vastanneet, prosenttia kotitalouksista (kysytään neljästi vuodessa: tammi-, huhti-, heinä- ja lokakuussa)

	Vastaus				Yhteensä
	Kyllä	Ehkä	Ei	Eos	
SIJOITUSKOHDE					
Pankkitilit tai -	1237373	66443	532465	15077	1851358
talletukset	66.8	3.6	28.8	0.8	100.0
Rivi-%					
Asunto-osake	160983	66829	1596720	26826	1851358
Rivi-%	8.7	3.6	86.2	1.4	100.0
Kiinteä omaisuus (ml. omakotitalo)	260252	61231	1509388	20487	1851358
Rivi-%	14.1	3.3	81.5	1.1	100.0
Pörssiosakkeet	175987	83911	1568825	22635	1851358
Rivi-%	9.5	4.5	84.7	1.2	100.0
Obligaatiot tai muut joukkovelkakirjat	42059	54801	1725011	29487	1851358
Rivi-%	2.3	3.0	93.2	1.6	100.0
Sijoitusrahastot tai muut arvopaperit	455265	153603	1220213	22277	1851358
Rivi-%	24.6	8.3	65.9	1.2	100.0
Vakuutussäästöt	390534	70531	1362008	28285	1851358
Rivi-%	21.1	3.8	73.6	1.5	100.0
Vapaa-ajan asunto	81341	38919	1712596	18502	1851358
Rivi-%	4.4	2.1	92.5	1.0	100.0
Taide- tai arvoesineet	69154	59392	1698232	24580	1851358
Rivi-%	3.7	3.2	91.7	1.3	100.0
Muu sijoituskohde	40828	9224	1753009	48297	1851358
Rivi-%	2.2	0.5	94.7	2.6	100.0

Taulukko 25. Toteutuneet sijoituskohteet haastatteluhetkellä,
 prosenttia kaikista kotitalouksista
 (kysytään neljästi vuodessa: tammi-, huhti-, heinä- ja lokakuussa)

	Vastaus			Yhteensä
	Kyllä	Ei	Eos	
SIJOITUSKOHDE				
Määräaikais- tai sijoitustilit	818128 33.9	1542200 63.9	54828 2.3	2415156 100.0
Pörssiosakkeet	399244 16.5	1965426 81.4	50486 2.1	2415156 100.0
Sijoitusrahastot	641396 26.6	1709574 70.8	64186 2.7	2415156 100.0
Joukkovelkakirjat	45032 1.9	2319385 96.0	50739 2.1	2415156 100.0
Vakuutusäästöt	568502 23.5	1786294 74.0	60360 2.5	2415156 100.0
Sijoitusasunto tai - kiinteistö	190542 7.9	2190561 90.7	34053 1.4	2415156 100.0
Muu sijoituskohde	67414 2.8	2301849 95.3	45893 1.9	2415156 100.0

Taulukko 26. Kotitalouden lainanottoaikomus seuraavien 12 kk:n aikana, prosenttia kotitalouksista (10/2006)

	Lainanottoaie						Yhteensä	N
	Kyllä, varmasti	Mahdollisesti	Luultavasti ei	Ei	Eos tai puuttuva tieto	Rivi-%		
	Rivi-%	Rivi-%	Rivi-%	Rivi-%	Rivi-%			
Yhteensä	4.7	8.1	5.5	80.1	1.5	100.0	2415156	
SUKUPUOLI								
Mies	5.6	7.2	5.1	80.2	1.9	100.0	1171861	
Nainen	3.9	9.1	5.8	80.0	1.2	100.0	1243295	
IKÄ								
15-24	9.5	14.3	9.8	62.1	4.2	100.0	323733	
25-34	6.7	14.7	8.6	69.2	0.8	100.0	338169	
35-44	6.2	8.0	4.0	79.2	2.6	100.0	427820	
45-54	3.9	9.4	6.1	80.3	0.3	100.0	417093	
55-64	2.6	3.5	4.3	89.1	0.5	100.0	535116	
65-74	1.2	2.1	1.6	93.6	1.5	100.0	373225	
KOULUTUS								
Perusaste	3.7	4.5	5.4	83.8	2.6	100.0	789485	
Keskiaaste	4.9	11.4	5.5	77.1	1.1	100.0	976672	
Korkea-aste	5.7	7.6	5.5	80.2	1.0	100.0	648999	
SUURALUE								
Pääkaupunkiseutu	3.7	11.7	4.9	78.9	0.9	100.0	449865	
Muu Etelä-Suomi	6.7	9.2	3.4	79.0	1.7	100.0	548535	
Länsi-Suomi	5.2	5.4	6.1	81.1	2.3	100.0	860683	
Itä-Suomi	5.0	9.4	9.9	75.3	0.3	100.0	271966	
Pohjois-Suomi	1.2	7.4	4.3	85.8	1.3	100.0	284107	

	Lainanottoaie						N
	Kyllä, varmasti	Mahdollisesti	Luultavasti ei	Ei	Eos tai puuttuva tieto	Yhteensä	
	Rivi-%	Rivi-%	Rivi-%	Rivi-%	Rivi-%	Rivi-%	
Yhteensä	4.7	8.1	5.5	80.1	1.5	100.0	2415156
SOSIOEKONOMINEN ASEMA							
Maatalousyrittäjät	1.8	12.2	.	86.0	.	100.0	28574
Muut yrittäjät	7.6	1.8	13.0	77.6	.	100.0	138542
Yliemät toimihenkilöt	6.0	11.6	4.4	77.1	0.9	100.0	317604
Alemmat toimihenkilöt	5.1	10.6	3.8	80.1	0.4	100.0	440260
Työntekijät	3.5	7.0	6.7	79.9	2.7	100.0	419725
Työttömät	1.3	14.1	4.1	79.1	1.3	100.0	95332
Opiskelijat	10.5	14.4	11.3	62.1	1.8	100.0	287464
Eläkeläiset	2.2	2.5	2.1	91.8	1.4	100.0	615915
Omaa kotitaloutta hoitavat yms. KOTITALOUSTYYPPI	3.1	9.5	8.7	70.0	8.8	100.0	71740
Yksinasuva 15-34 v.	12.1	13.2	6.0	66.2	2.5	100.0	251766
Yksinasuva 35-54 v.	2.6	9.3	4.0	81.6	2.4	100.0	242167
Yksinasuva 55-74 v.	2.9	3.1	2.2	90.4	1.4	100.0	432620
Lapsiperhe	6.1	11.1	6.9	74.2	1.7	100.0	572786
Kahden tai us. aikuisen talous KOTITALOUDEN BRUTTOTULOLUOKKA	3.3	7.0	6.3	82.4	1.0	100.0	915817
Alin neljännes	6.9	8.7	5.1	77.3	1.9	100.0	548877
2. alin neljännes	2.7	7.8	4.2	84.2	1.1	100.0	634968
2. ylin neljännes	3.5	8.0	5.8	81.3	1.3	100.0	691609
Ylin neljännes	7.9	9.5	5.0	76.9	0.7	100.0	409992
Eos tai puuttuva tieto	1.9	3.9	12.8	75.7	5.7	100.0	129710

Taulukko 27. Lainojen käyttötarkoitukset seuraavien 12 kk:n aikana, (10/2006)
lainanottoon myönteisesti vastanneet, prosenttia kotitalouksista
(kysytään neljästi vuodessa: tammi-, huhti-, heinä- ja lokakuussa)

		Vastaus				Yhteensä
		Kyllä	Ehkä	Ei	Eos	
KÄYTTÖTARKOITUS						
Asunto-osake	N	74982	30739	201566	3640	310927
	Rivi-%	24.1	9.9	64.8	1.2	100.0
Kiinteä omaisuus (ml. omakotitalo)	N	51820	25556	229911	3640	310927
	Rivi-%	16.7	8.2	73.9	1.2	100.0
Opinnot	N	43475	8162	256933	2357	310927
	Rivi-%	14.0	2.6	82.6	0.8	100.0
Kestotavarat, matkat	N	60096	14525	233949	2357	310927
	Rivi-%	19.3	4.7	75.2	0.8	100.0
Arvopaperit	N	.	.	308570	2357	310927
	Rivi-%	.	.	99.2	0.8	100.0
Muu lainanottotarve	N	45481	10121	252968	2357	310927
	Rivi-%	14.6	3.3	81.4	0.8	100.0

Taulukko 28. Kuluttajabarometriin vastanneiden jakautuminen eri taustatietojen mukaan, prosenttia vastanneista (10/2006)

	Sukupuoli					
	Mies		Nainen		Yhteensä	
	N	%	N	%	N	%
Yhteensä	747	100.0	767	100.0	1514	100.0
ÄIDINKIELI						
Suomi	697	93.3	727	94.8	1424	94.1
Ruotsi	42	5.6	27	3.5	69	4.6
Muu kieli	8	1.1	13	1.7	21	1.4
IKÄ						
15-24	126	16.9	112	14.6	238	15.7
25-34	111	14.9	97	12.6	208	13.7
35-44	130	17.4	154	20.1	284	18.8
45-54	140	18.7	151	19.7	291	19.2
55-64	143	19.1	157	20.5	300	19.8
65-74	97	13.0	96	12.5	193	12.7
KOULUTUS						
Perusaste	274	36.7	236	30.8	510	33.7
Keskiaste	296	39.6	288	37.5	584	38.6
Korkea-aste	177	23.7	243	31.7	420	27.7
SUURALUE						
Pääkaupunkiseutu	123	16.5	146	19.0	269	17.8
Muu Etelä-Suomi	164	22.0	157	20.5	321	21.2
Länsi-Suomi	282	37.8	293	38.2	575	38.0
Itä-Suomi	78	10.4	76	9.9	154	10.2
Pohjois-Suomi	100	13.4	95	12.4	195	12.9

Taulukko 28. jatkuu Kuluttajabarometriin vastanneiden jakautuminen eri taustatietojen mukaan, (10/2006) prosenttia vastanneista

	Sukupuoli					
	Mies		Nainen		Yhteensä	
	N	%	N	%	N	%
Yhteensä	747	100.0	767	100.0	1514	100.0
SOSIOEKONOMINEN ASEMA						
Maatalousyrittäjät	15	2.0	6	0.8	21	1.4
Muut yrittäjät	63	8.4	35	4.6	98	6.5
Ylemmät toimihenkilöt	115	15.4	101	13.2	216	14.3
Alemmat toimihenkilöt	65	8.7	216	28.2	281	18.6
Työntekijät	183	24.5	79	10.3	262	17.3
Työttömät	26	3.5	28	3.7	54	3.6
Opiskelijat	101	13.5	102	13.3	203	13.4
Eläkeläiset	170	22.8	154	20.1	324	21.4
Omaa kotitaloutta hoitavat yms. KOTITALOUSTYYPPI	9	1.2	46	6.0	55	3.6
Yksinasuva 15-34 v.	51	6.8	33	4.3	84	5.5
Yksinasuva 35-54 v.	47	6.3	32	4.2	79	5.2
Yksinasuva 55-74 v.	44	5.9	96	12.5	140	9.2
Lapsiperhe	259	34.7	281	36.6	540	35.7
Kahden tai us. aikuisen talous KOTITALOUDEN BRUTTOTULOLUOKKA	346	46.3	325	42.4	671	44.3
Alin neljännes	96	12.9	132	17.2	228	15.1
2. alin neljännes	173	23.2	174	22.7	347	22.9
2. ylin neljännes	250	33.5	240	31.3	490	32.4
Ylin neljännes	179	24.0	152	19.8	331	21.9
Eos tai puuttuva tieto	49	6.6	69	9.0	118	7.8

Taulukko 29. Kuluttajabarometriin vastanneet kotitalouden rakenteen ja koon mukaan, (10/2006) henkilöitä

	Kotitalouden koko						Yhteensä
	1 henkilö	2 henkilöä	3 henkilöä	4 henkilöä	5 henkilöä	6+ henkilöä	
KOTITALOUDEN RAKENNE	301	301
1 aikuinen	.	27	11	6	.	.	46
1 aik. ja 1+ l.	.	558	558
2 aikuista	.	.	161	.	.	.	161
2 aik. ja 1 l.	.	.	87	.	.	.	87
3 aikuista	137
2 aik. ja 2 l.	.	.	.	137	.	.	137
3 aik. ja 1 l.	.	.	.	31	.	.	31
4 aikuista	.	.	.	20	.	.	20
2 aik. ja 3+ l.	77	31	108
3 aik. ja 2+ l.	21	11	32
4+ aik. ja 1+ l.	16	9	25
Muu talous	2	1	8
Yhteensä	303	585	259	194	121	52	1514

Postitus
1 lk kirje

Port Payé
Finlande
126676
Suomen
Posti Oyj

SVT Suomen virallinen tilasto
Finlands officiella statistik
Official Statistics of Finland

Tulot ja kulutus 2006
Inkomst och konsumtion
Income and Consumption

Lisätietoja – Förfrågningar – Inquiries

Pertti Kangassalo
(09) 1734 3598

Pellervo Marja-aho
(09) 1734 3349

kuluttaja.barometri@tilastokeskus.fi

Vastaava tilastojohtaja – Ansvarig statistikdirektör –
Director in charge

Ari Tyrkkö

Kuluttajabarometri on haastattelututkimus (survey), jolla selvitetään suomalaisten kuluttajien mielikuvia yleisestä ja oman kotitalouden taloudellisesta kehityksestä sekä aikomuksia tehdä suuria hankintoja, säästää tai ottaa lainaa.

Tämä julkaisu sisältää tarkkaa jakaumatietoa kuluttajabarometrin vastauksista eri taustamuuttujien mukaan. Julkaisussa on tietoa myös erilaisten kestotavaroiden yleisyydestä kotitalouksissa. Lisäksi siitä selviää tutkimukseen vastanneiden henkilöiden ja kotitalouksien jakauma taustamuuttujittain.

Asiakaspalaute: www.tilastokeskus.fi/palaute