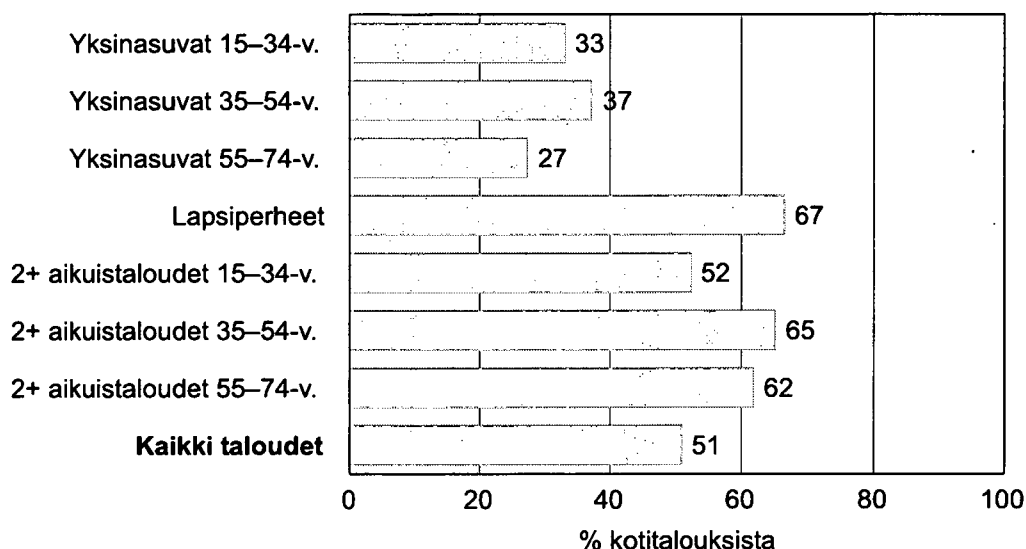


Kuluttajabarometri: taulukot

2006, elokuu

Digisovittimen yleisyys erityyppisissä kotitalouksissa elokuussa 2006



Kysymyksen **saldoluku** saadaan vähentämällä painottaen myönteisten vastausten prosenttiosuudesta kielteisten vastausten prosenttiosuus. **Kuluttajien luottamusindikaattori** on keskiarvo tulevaa 12 kuukautta koskevasta neljästä saldolu-
vusta: oma ja Suomen talous, työttömyys sekä kotitalouden

säästämismahdollisuudet. Saldoluvut ja luottamusindikaattori voivat vaihdella -100:n ja 100:n välillä. Positiivinen lukema tarkoittaa optimistista ja negatiivinen pessimististä näkemystä taloudesta.



Sisältö

Kuluttajabarometri: taulukot

Alkusanat	3
Taloudellinen tilanne	4
1. Suomen taloudellinen tilanne tällä hetkellä	4
2. Suomen taloudellinen tilanne 12 kuukauden kuluttua	6
3. Työttömien määrän muutos Suomessa seuraavien 12 kuukauden aikana	8
4. Kuluttajahintojen taso nyt	10
5. Kuluttajahintojen muutos Suomessa seuraavien 12 kuukauden aikana	12
6. Kuluttajahintojen muutos prosentteina	14
7. Oman kotitalouden taloudellinen tilanne tällä hetkellä	16
8. Oman kotitalouden taloudellinen tilanne 12 kuukauden kuluttua	18
9. Ajankohdan edullisuus kestotavaroiden hankintaan	20
10. Ajankohdan edullisuus säästämisen kannalta	22
11. Ajankohdan edullisuus lainanoton kannalta	24
Ostoaiemukset ja omistaminen	26
12. Rahankäyttö kestotavaroihin seuraavien 12 kuukauden aikana	26
13. Kotitalouden aikomus ostaa asunto seuraavien 12 kuukauden aikana	28
14. Tärkeimpien rahoitusmuotojen jakauma asunnonhankinnassa	30
15. Kotitalouden aikomus ostaa auto seuraavien 12 kuukauden aikana	31
16. Uusi vai käytetty auto	33
17. Tärkeimpien rahoitusmuotojen jakauma autonostossa	34
18. Rahankäyttö joihinkin kulutuskohteisiin seuraavien 6 kuukauden aikana	35
19. Joidenkin laitteiden yleisyys kotitalouksissa haastatteluhetkellä	36
20. Kotitalouksien autoistuneisuus kotitalouden koon mukaan	38
Säästäminen ja lainanotto	39
21. Kotitalouden rahatilanne haastatteluhetkellä	39
22. Kotitalouden säästömahdollisuudet seuraavien 12 kuukauden aikana	41
23. Säästöjen pääasialliset käyttötarkoitukset seuraavien 12 kuukauden aikana	43
24. Aiotut sijoituskohteet säästöille seuraavien 12 kuukauden aikana	44
25. Toteutuneet sijoituskohteet haastatteluhetkellä	45
26. Kotitalouden lainanottoaikomus seuraavien 12 kuukauden aikana	46
27. Lainojen käyttötarkoitukset seuraavien 12 kuukauden aikana	48
Taustatietoa vastaajista	49
28. Kuluttajabarometriin vastanneiden jakautuminen eri taustatietojen mukaan	49
29. Kuluttajabarometriin vastanneet kotitalouden rakenteen ja koon mukaan	51

Alkusanat

Kuluttajabarometri on haastattelututkimus (survey), jonka avulla mitataan suomalaisten mielikuvia yleisestä ja oman kotitalouden taloudellisesta kehityksestä sekä aikomuksia tehdä suuria hankintoja, säästää tai ottaa lainaa. Lisäksi tutkimuksella selvitetään nykyaikaisten koneiden ja laitteiden yleisyyttä kotitalouksissa. Ensimmäinen barometrikysely tehtiin marraskuussa 1987. Aluksi tutkimus tehtiin kaksi kertaa vuodessa. Vuonna 1992 tutkimuskerrat nostettiin neljään. Lokakuusta 1995 alkaen tiedot on kerätty EU:n komission toimeksiannosta joka kuukausi. Viidentoista harmonisoidun EU-kysymyksen lisäksi kuluttajabarometrissa on parikymmentä Tilastokeskuksen omaa kysymystä, jotka ovat olleet mukana alusta lähtien.

Kuluttajabarometrin tiedot kerättiin joulukuuhun 1999 saakka Tilastokeskuksen työvoimatutkimuksen yhteydessä. Tutkimuksessa käytettiin kuutta rotatoivaa paneelia. Samalle henkilölle esitettiin kysymykset kolme kertaa puolen vuoden välein, ja kohdehenkilöistä oli joka kuukausi uusia noin kolmannes. Tilastokeskuksen kenttähaastattelijat tekivät haastattelut (puhelimitse) eri puolilla Suomea.

Tammikuusta 2000 alkaen kuluttajabarometrin kohteena on kuukausittain kokonaan vaihtuva henkilöotos. Samaa otosta käytetään myös suomalaisten matkailututkimuksen ym. kyselyjen tiedonkeruussa. Kaikki haastattelut tehdään nyt keskitetysti Tilastokeskuksen puhelinhaastattelu- eli CATI-keskuksesta. Tutkimusalueena on edelleen koko maa, ja kuluttajabarometrin vastaajat edustavat Suomen 15–74-vuotiasta väestöä iän, sukupuolen, asuinläänin ja äidinkielen suhteen.

Tiedonkeruumenetelmän muutoksella oli jonkin verran vaikutusta kuluttajabarometrin vastausjakauksiin. Syksyllä 1999 toteutetun koetutkimuksen perusteella kuluttajien arviot kotitaloutensa rahatilanteesta sekä kestotavaroiden ostamisen ja säästämisen edullisuudesta muuttuivat myönteisemmiksi uuden menetelmän seurauksena.

Kuluttajabarometrin otoskoko on kuukausittain 2 200 henkilöä. Elokuussa 2006 vastauksia saatiin 1 540 ja vastauskato oli siten 30,0 prosenttia. Vastauskato sisältää tutkimuksesta kieltäytyneiden tai muuten estyneiden lisäksi henkilöt, joita ei onnistuttu tavoittamaan.

Tässä julkaisussa esitetään tarkkaa tietoa kuluttajabarometrin kysymysten vastausjakauksista. Taustatietoina käytetään vastaajan sukupuolta, ikää, koulutusta, sosioekonomista asemaa ja suuraluetta sekä kotitalouden tyyppiä ja bruttotuloja. Kaikki julkaisussa esitettävät vastausjakaumat on korotettu tutkimuksen perusjoukon tasolle painokertoimien avulla. Painotus korjaa vastauskadon vaikutuksia ja parantaa tietojen tilastollista tarkkuutta.

Julkaisussa käytettäviä luokituksia:

Suuraluejako

Pääkaupunkiseutu: Helsinki, Espoo, Vantaa ja Kauniainen

Muu Etelä-Suomi: Etelä-Suomen lääni ilman pääkaupunkiseutua

Länsi-Suomi: Länsi-Suomen lääni ja Ahvenanmaa

Itä-Suomi: Itä-Suomen lääni

Pohjois-Suomi: Oulun ja Lapin läänit.

Kotitalouden bruttotuloluokka (tulokvartiili)

Alin neljännes: vähemmän kuin 1 600 €/kk

2. alin neljännes: 1 600 – 2 599 €/kk

2. ylin neljännes: 2 600 – 4 299 €/kk

Ylin neljännes: 4 300 €/kk tai enemmän.

Taulukko 1. Suomen taloudellinen tilanne tällä hetkellä
(08/2006) verrattuna 12 kk sitten vallinneeseen tilanteeseen,
prosenttia kuluttajista

	Suomen tal. tila nyt vs. 12 kk sitten								N				
	Paljon parempi		Jonkin verran parempi		Samanlainen		Jonkin verran huonompi			Eos tai puuttuva tieto		Yhteensä	
	Rivi-%	Rivi-%	Rivi-%	Rivi-%	Rivi-%	Rivi-%	Rivi-%	Rivi-%		Rivi-%	Rivi-%	Rivi-%	Rivi-%
Yhteensä	0.4	23.0	60.2	12.5	1.2	2.7	100.0	3965773					
SUKUPUOLI													
Mies	0.4	26.3	58.1	10.8	1.8	2.6	100.0	1982530					
Nainen	0.5	19.7	62.3	14.2	0.6	2.7	100.0	1983243					
IKÄ													
15-24	0.4	20.6	70.9	4.4	0.5	3.1	100.0	656158					
25-34	.	18.0	67.6	11.5	.	2.9	100.0	643181					
35-44	0.4	23.3	59.5	16.1	.	0.7	100.0	718015					
45-54	0.4	20.8	61.8	13.6	2.2	1.4	100.0	768529					
55-64	0.6	28.1	51.0	14.4	1.1	4.8	100.0	720016					
65-74	0.9	28.3	47.4	15.5	4.5	3.5	100.0	459874					
KOULUTUS													
Perusaste	0.6	22.0	60.0	11.5	1.5	4.5	100.0	1334683					
Keskiaaste	0.3	21.4	62.4	12.5	1.5	2.0	100.0	1573373					
Korkea-aste	0.4	26.6	57.1	14.0	0.5	1.4	100.0	1057717					
SUURALUE													
Pääkaupunkiseutu	0.4	28.4	60.2	8.7	0.6	1.7	100.0	748847					
Muu Etelä-Suomi	0.3	22.9	57.5	15.0	2.3	1.9	100.0	888754					
Länsi-Suomi	0.5	21.2	62.4	11.2	1.3	3.4	100.0	1412455					
Itä-Suomi	0.5	18.4	63.0	13.1	1.2	3.9	100.0	434041					
Pohjois-Suomi	0.6	23.9	55.9	17.4	.	2.3	100.0	481676					

Taulukko 1. jatkuu Suomen taloudellinen tilanne tällä hetkellä verrattuna 12 kk sitten vällinneeseen tilanteeseen, prosenttia kuluttajista

	Suomen tal. tila nyt vs. 12 kk sitten							Yhteensä	N
	Paljon parempi	Jonkin verran parempi	Samanlainen	Jonkin verran huonompi	Paljon huonompi	Eos tai puuttuva tieto	Rivi-%		
	Rivi-%	Rivi-%	Rivi-%	Rivi-%	Rivi-%	Rivi-%			
Yhteensä	0.4	23.0	60.2	12.5	1.2	2.7	100.0	3965773	
SOSIOEKONOMINEN ASEMA									
Maatalousyrittäjät	.	28.1	48.7	19.7	.	3.5	100.0	64966	
Muut yrittäjät	.	20.6	61.9	14.4	1.1	2.0	100.0	249384	
Ylemmät toimihenkilöt	0.4	29.4	54.6	14.7	0.5	0.5	100.0	555404	
Alemmat toimihenkilöt	.	18.6	67.2	12.0	.	2.1	100.0	745169	
Työntekijät	0.4	21.2	66.0	9.6	1.1	1.8	100.0	727361	
Työttömät	.	18.6	68.7	9.5	.	3.2	100.0	140462	
Opiskelijat	0.5	20.9	66.8	6.3	0.6	4.9	100.0	528269	
Eläkeläiset	1.1	29.3	46.1	15.7	3.5	4.3	100.0	811435	
Omaa kotitaloutta hoitavat yms. KOTITALOUSTYYPPI	.	7.4	65.4	23.4	1.9	1.9	100.0	143323	
Yksinasuva 15-34 v.	1.1	15.3	71.7	8.6	.	3.3	100.0	260338	
Yksinasuva 35-54 v.	1.3	19.3	70.3	7.9	.	1.2	100.0	207294	
Yksinasuva 55-74 v.	0.8	23.8	48.6	14.0	5.6	7.2	100.0	288302	
Lapsiperhe	0.2	20.1	64.0	13.1	0.5	2.2	100.0	1546432	
Kahden tai us. aikuisen talous KOTITALOUDEN BRUTTOLUOKKA	0.4	27.2	55.6	12.9	1.4	2.5	100.0	1663407	
Alin neljännes	1.7	18.7	54.6	14.2	3.1	7.5	100.0	597919	
2. alin neljännes	0.5	23.8	59.8	13.1	0.8	2.1	100.0	940046	
2. ylin neljännes	0.2	22.8	61.5	13.4	0.9	1.2	100.0	1186301	
Ylin neljännes	.	25.9	61.3	11.6	0.3	0.9	100.0	871081	
Eos tai puuttuva tieto	.	21.5	63.4	7.7	2.1	5.3	100.0	370426	

Taulukko 2. Suomen taloudellinen tilanne 12 kk:n kuluttua
(08/2006) verrattuna tällaiseen tilanteeseen,
prosenttia kuluttajista

	Suomen tal. tila 12 kk kuluttua vs. nyt						N
	Paljon parempi	Jonkin verran parempi	Samanlainen	Jonkin verran huonompi	Paljon huonompi	Eos tai puuttuva tieto	
	Rivi-%	Rivi-%	Rivi-%	Rivi-%	Rivi-%	Rivi-%	
Yhteensä	0.6	21.9	52.9	20.5	1.5	2.5	3965773
SUKUPUOLI							
Mies	0.4	24.9	52.5	18.0	1.8	2.5	1982530
Nainen	0.8	19.0	53.4	23.1	1.1	2.6	1983243
IKÄ							
15-24	0.8	33.8	53.1	7.8	1.8	2.7	656158
25-34	.	21.7	56.5	19.3	0.4	2.1	643181
35-44	1.1	16.9	56.5	23.7	1.1	0.7	718015
45-54	0.7	20.1	49.7	28.0	0.7	0.7	768529
55-64	0.3	17.8	53.7	23.6	1.9	2.6	720016
65-74	0.5	22.9	46.2	18.3	3.4	8.8	459874
KOULUTUS							
Perusaste	1.0	26.5	49.2	16.3	2.1	4.9	1334683
Keskiaaste	0.4	21.7	53.7	20.9	1.6	1.7	1573373
Korkea-aste	0.5	16.5	56.5	25.3	0.5	0.7	1057717
SUURALUE							
Pääkaupunkiseutu	0.7	21.8	57.0	19.0	.	1.6	748847
Muu Etelä-Suomi	0.3	22.5	52.6	20.4	2.0	2.1	888754
Länsi-Suomi	0.9	20.1	51.4	22.2	2.0	3.4	1412455
Itä-Suomi	0.6	22.0	53.7	19.9	1.0	2.8	434041
Pohjois-Suomi	.	26.5	50.9	19.0	1.6	2.1	481676

Taulukko 2. jatkuu Suomen taloudellinen tilanne 12 kk:n kuluttua
(08/2006) verrattuna tämänhetkiseen tilanteeseen,
prosenttia kuluttajista

	Suomen tal. tila 12 kk kuluttua vs. nyt						Yhteensä	N
	Paljon parempi	Jonkin verran parempi	Samanlainen	Jonkin verran huonompi	Paljon huonompi	Eos tai puuttuva tieto		
	Rivi-%	Rivi-%	Rivi-%	Rivi-%	Rivi-%	Rivi-%		
Yhteensä	0.6	21.9	52.9	20.5	1.5	2.5	3965773	
SOSIOEKONOMINEN ASEMA	.	23.4	56.3	16.8	.	3.5	64966	
Maatalousyrittäjät	.	19.2	51.7	23.6	3.2	2.2	249384	
Muut yrittäjät	0.9	17.0	62.8	19.3	.	.	555404	
Ylemmät toimihenkilöt	.	18.9	51.1	28.4	0.3	1.3	745169	
Alemmat toimihenkilöt	0.7	22.6	57.9	17.5	0.7	0.7	727361	
Työntekijät	2.0	31.0	46.0	19.0	2.0	.	140462	
Työttömät	1.0	30.5	53.3	8.6	1.7	4.8	528269	
Opiskelijat	0.6	22.1	44.2	23.2	3.5	6.5	811435	
Eläkeläiset	.	16.5	54.5	27.0	2.1	.	143323	
Omaa kotitaloutta hoitavat yms. KOTITALOUSTYYPPI	1.1	30.5	61.0	5.2	.	2.1	260338	
Yksinasuva 15-34 v.	1.2	15.7	61.5	19.2	1.3	1.2	207294	
Yksinasuva 35-54 v.	0.7	19.7	39.3	26.1	4.7	9.5	288302	
Yksinasuva 55-74 v.	0.5	20.8	54.1	21.8	1.3	1.5	1546432	
Lapsiperhe	0.5	22.8	51.9	21.0	1.3	2.6	1663407	
Kahden tai us. aikuisen talous KOTITALOUDEN BRUTTOTULOLUOKKA	2.2	26.4	44.5	16.7	3.9	6.4	597919	
Alin neljännes	0.3	19.3	56.0	21.0	1.0	2.4	940046	
2. alin neljännes	0.4	21.3	52.4	23.8	1.2	0.8	1186301	
Ylin neljännes	0.3	21.5	55.0	22.6	0.3	0.3	871081	
Eos tai puuttuva tieto	.	24.3	55.4	10.5	2.3	7.4	370426	

Taulukko 3. Työttömien määrän muutos Suomessa seuraavien 12 kk:n aikana, (08/2006) prosenttia kuluttajista

	Työttömiä on vuoden kuluttua							N
	Paljon enemmän	Jonkin verran enemmän	Yhtä paljon	Jonkin verran vähemmän	Paljon vähemmän	Eos tai puuttuva tieto	Yhteensä	
	Rivi-%	Rivi-%	Rivi-%	Rivi-%	Rivi-%	Rivi-%	Rivi-%	
Yhteensä	1.7	26.0	36.4	34.8	0.3	0.8	100.0	3965773
SUKUPUOLI								
Mies	1.4	22.0	36.4	39.5	0.3	0.5	100.0	1982530
Nainen	1.9	30.0	36.5	30.2	0.2	1.1	100.0	1983243
IKÄ								
15-24	1.8	23.8	37.6	35.5	.	1.3	100.0	656158
25-34	1.3	26.6	32.8	38.8	0.4	.	100.0	643181
35-44	0.7	25.0	39.0	35.0	.	0.4	100.0	718015
45-54	1.4	35.1	35.9	26.9	0.7	.	100.0	768529
55-64	2.2	22.6	35.1	38.8	.	1.3	100.0	720016
65-74	2.9	20.2	38.9	35.2	0.5	2.4	100.0	459874
KOULUTUS								
Perusaste	2.1	26.7	36.8	32.5	0.4	1.5	100.0	1334683
Keskiaaste	1.8	28.7	34.5	34.1	0.4	0.6	100.0	1573373
Korkea-aste	0.9	21.2	38.8	38.8	.	0.2	100.0	1057717
SUURALUE								
Pääkaupunkiseutu	0.9	21.2	40.7	36.3	0.4	0.6	100.0	748847
Muu Etelä-Suomi	2.3	26.3	36.4	34.3	0.3	0.3	100.0	888754
Länsi-Suomi	1.3	28.3	36.4	33.0	0.2	0.7	100.0	1412455
Itä-Suomi	2.7	23.4	33.0	39.4	.	1.5	100.0	434041
Pohjois-Suomi	1.6	28.5	33.0	34.7	0.5	1.7	100.0	481676

Taulukko 3. jatkuu Työttömien määrän muutos Suomessa seuraavien 12 kk:n aikana, prosenttia kuluttajista (08/2006)

	Työttömiä on vuoden kuluttua							N							
	Paljon enemmän		Jonkin verran enemmän		Yhtä paljon		Jonkin verran vähemmän		Paljon vähemmän		Eos tai puuttuva tieto		Yhteensä		
	Rivi-%	Rivi-%	Rivi-%	Rivi-%	Rivi-%	Rivi-%	Rivi-%		Rivi-%	Rivi-%	Rivi-%	Rivi-%	Rivi-%	Rivi-%	Rivi-%
Yhteensä	1.7	26.0	36.4	34.8	0.3	0.8	3965773								
SOSIOEKONOMINEN ASEMA															
Maatalousyrittäjät	.	48.6	28.2	23.3	.	.	64966								
Muut yrittäjät	2.1	27.9	41.2	28.9	.	.	249384								
Ylemmät toimihenkilöt	0.5	21.7	41.0	36.8	.	.	555404								
Alemmat toimihenkilöt	1.6	32.9	32.8	32.3	.	0.3	745169								
Työntekijät	2.1	29.3	36.1	32.1	0.4	.	727361								
Työttömät	.	17.9	30.5	49.7	.	1.9	140462								
Opiskelijat	2.3	21.8	36.5	37.8	.	1.6	528269								
Eläkeläiset	2.3	21.9	36.1	37.0	0.6	2.2	811435								
Omaa kotitaloutta hoitavat yms. KOTITALOUSTYYPPI	.	23.7	42.7	31.8	1.8	.	143323								
Yksinasuva 15-34 v.	2.1	30.9	33.9	33.1	.	.	260338								
Yksinasuva 35-54 v.	1.3	28.1	36.9	32.3	.	1.3	207294								
Yksinasuva 55-74 v.	3.9	17.7	35.7	39.6	0.8	2.4	288302								
Lapsiperhe	1.1	28.1	35.6	34.3	0.4	0.5	1546432								
Kahden tai us. aikuisen talous KOTITALOUDEN BRUTTOLUOKKA	1.7	24.5	37.7	35.1	0.2	0.8	1663407								
Alin neljännes	2.3	24.5	36.0	34.1	0.8	2.3	597919								
2. alin neljännes	2.3	29.5	32.4	34.9	0.3	0.5	940046								
2. ylin neljännes	1.6	26.9	38.2	33.3	.	.	1186301								
Ylin neljännes	.	24.3	36.5	38.9	0.3	.	871081								
Eos tai puuttuva tieto	3.0	20.8	41.7	31.1	.	3.4	370426								

Taulukko 4. Kuluttajahintojen taso nyt
(08/2006) verrattuna kuluttajahintoihin 12 kk sitten,
prosenttia kuluttajista

	Kuluttajahinnat nyt vs. 12 kk sitten								N
	Paljon korkeammat	Melko paljon korkeammat	Hieman korkeammat	Samalla tasolla	Alemmat	Eos tai puuttuva tieto	Yhteensä		
	Rivi-%	Rivi-%	Rivi-%	Rivi-%	Rivi-%	Rivi-%	Rivi-%	Rivi-%	
Yhteensä	4.8	12.4	63.7	17.6	0.9	0.6	100.0	3965773	
SUKUPUOLI									
Mies	4.7	9.3	67.2	16.6	1.3	0.8	100.0	1982530	
Nainen	4.9	15.4	60.1	18.6	0.4	0.5	100.0	1983243	
IKÄ									
15-24	1.8	10.1	56.8	29.6	0.4	1.3	100.0	656158	
25-34	3.0	8.4	63.4	23.1	2.1	.	100.0	643181	
35-44	6.7	10.3	65.5	16.3	1.1	.	100.0	718015	
45-54	3.5	15.0	69.7	11.5	0.4	.	100.0	768529	
55-64	5.2	12.0	68.2	12.4	0.7	1.6	100.0	720016	
65-74	10.4	20.7	53.9	13.4	0.5	1.1	100.0	459874	
KOULUTUS									
Perusaste	6.2	14.2	57.2	20.1	0.7	1.5	100.0	1334683	
Keskiaaste	5.6	12.8	63.4	17.2	1.1	.	100.0	1573373	
Korkea-aste	1.9	9.4	72.3	15.2	0.8	0.5	100.0	1057717	
SUURALUE									
Pääkaupunkiseutu	2.5	10.9	62.5	22.7	1.4	.	100.0	748847	
Muu Etelä-Suomi	5.4	12.8	64.4	15.7	1.0	0.8	100.0	888754	
Länsi-Suomi	6.4	14.0	60.4	17.9	0.5	0.7	100.0	1412455	
Itä-Suomi	4.6	12.1	66.7	14.8	0.5	1.2	100.0	434041	
Pohjois-Suomi	3.1	9.2	70.9	15.1	1.2	0.5	100.0	481676	

Taulukko 4. jatkuu Kuluttajahintojen taso nyt
(08/2006) verrattuna kuluttajahintoihin 12 kk sitten,
prosenttia kuluttajista

	Kuluttajahinnat nyt vs. 12 kk sitten							N
	Paljon korkeammat	Melko paljon korkeammat	Hieman korkeammat	Samalla tasolla	Alemmat	Eos tai puuttuva tieto	Yhteensä	
	Rivi-%	Rivi-%	Rivi-%	Rivi-%	Rivi-%	Rivi-%	Rivi-%	
Yhteensä	4.8	12.4	63.7	17.6	0.9	0.6	100.0	3965773
SOSIOEKONOMINEN ASEMA	.	23.9	68.1	4.6	.	3.5	100.0	64966
Maatalousyrittäjät	6.1	13.0	63.3	16.5	1.2	.	100.0	249384
Muut yrittäjät	1.4	9.8	74.2	13.7	0.9	.	100.0	555404
Ylemmät toimihenkilöt	3.0	12.7	65.0	18.6	0.8	.	100.0	745169
Alemmat toimihenkilöt	6.2	10.8	67.2	15.4	0.3	.	100.0	727361
Työntekijät	3.7	16.7	58.3	15.6	4.0	1.7	100.0	140462
Työttömät	1.7	9.2	54.2	32.2	1.0	1.6	100.0	528269
Opiskelijat	8.5	15.9	59.9	13.6	0.6	1.5	100.0	811435
Eläkeläiset	12.2	9.5	58.3	18.1	1.8	.	100.0	143323
Omaa kotitaloutta hoitavat yms. KOTITALOUSTYYPPI	1.1	7.3	59.5	28.9	3.2	.	100.0	260338
Yksinasuva 15-34 v.	6.4	12.7	68.1	11.5	1.4	.	100.0	207294
Yksinasuva 35-54 v.	9.4	18.7	57.7	12.6	.	1.6	100.0	288302
Yksinasuva 55-74 v.	3.9	12.2	62.8	19.1	1.2	0.7	100.0	1546432
Lapsiperhe	5.3	12.2	65.6	16.1	0.3	0.6	100.0	1663407
Kahden tai us. aikuisen talous KOTITALOUDEN BRUTTOTULOLUOKKA	7.2	17.1	53.5	19.2	1.8	1.2	100.0	597919
Alin neljännes	6.6	14.8	60.9	16.9	0.5	0.2	100.0	940046
2. alin neljännes	4.6	11.1	66.1	16.9	1.3	.	100.0	1186301
2. ylin neljännes	1.4	8.5	77.3	12.8	.	.	100.0	871081
Ylin neljännes	5.2	12.0	47.2	30.6	0.8	4.2	100.0	370426
Eos tai puuttuva tieto								

Taulukko 5. Kuluttajaintojen muutos Suomessa seuraavien 12 kk:n aikana, prosenttia kuluttajista (08/2006)

	Kuluttajahinnat								N
	Nousevat				Eos tai puuttuva tieto				
	nopeammin kuin nyt	samaa vauhtia kuin nyt	hitaammin kuin nyt	Pysyvät nykytasolla	Laskevat nykytasolta	Yhteensä	Rivi-%	Rivi-%	
Yhteensä	16.9	55.7	10.3	15.3	0.7	1.1	100.0	3965773	
SUKUPUOLI									
Mies	17.5	53.3	12.6	14.3	1.0	1.3	100.0	1982530	
Nainen	16.4	58.2	7.9	16.4	0.4	0.8	100.0	1983243	
IKÄ									
15-24	13.3	45.3	14.2	25.3	.	1.8	100.0	656158	
25-34	10.5	60.1	11.2	16.3	1.3	0.4	100.0	643181	
35-44	14.4	62.3	9.8	12.4	1.1	.	100.0	718015	
45-54	17.6	58.8	8.9	13.6	0.7	0.3	100.0	768529	
55-64	22.8	56.6	8.7	10.3	.	1.6	100.0	720016	
65-74	24.7	47.7	8.8	14.8	1.0	3.0	100.0	459874	
KOULUTUS									
Perusaste	18.8	47.7	11.0	19.6	0.8	2.1	100.0	1334683	
Keskiaaste	16.8	57.0	10.8	13.9	0.9	0.6	100.0	1573373	
Korkea-aste	14.9	63.9	8.6	11.9	0.2	0.5	100.0	1057717	
SUURALUE									
Pääkaupunkiseutu	12.5	60.3	8.3	17.6	0.7	0.6	100.0	748847	
Muu Etelä-Suomi	18.0	58.3	8.3	13.4	1.5	0.5	100.0	888754	
Länsi-Suomi	19.2	52.8	12.6	14.3	0.4	0.7	100.0	1412455	
Itä-Suomi	13.3	55.1	10.5	18.1	.	2.9	100.0	434041	
Pohjois-Suomi	18.6	53.1	9.8	15.9	0.6	2.1	100.0	481676	

Taulukko 5. jatkuu Kuluttajahintojen muutos Suomessa seuraavien 12 kk:n aikana, prosenttia kuluttajista (08/2006)

	Kuluttajahinnat							Rivi-%	N
	Nousevat nopeammin kuin nyt	Nousevat samaa vauhtia kuin nyt	Nousevat hitaammin kuin nyt	Pysyvät nykytasolla	Laskevat nykytasolta	Eos tai puuttuva tieto	Yhteensä		
	Rivi-%	Rivi-%	Rivi-%	Rivi-%	Rivi-%	Rivi-%	Rivi-%		
Yhteensä	16.9	55.7	10.3	15.3	0.7	1.1	100.0	3965773	
SOSIOEKONOMINEN ASEMA									
Maatalousyrittäjät	4.0	60.8	19.3	16.0	.	.	100.0	64966	
Muut yrittäjät	15.1	56.2	13.3	13.1	2.2	.	100.0	249384	
Ylemmät toimihenkilöt	12.7	62.9	10.4	13.0	1.1	.	100.0	555404	
Alemmat toimihenkilöt	15.8	64.7	7.6	10.8	0.3	0.6	100.0	745169	
Työntekijät	20.0	53.3	11.2	15.1	0.4	.	100.0	727361	
Työttömät	14.2	58.7	7.7	15.8	1.9	1.7	100.0	140462	
Opiskelijat	11.9	44.0	14.7	26.6	.	2.8	100.0	528269	
Eläkeläiset	24.9	51.4	7.1	13.5	0.6	2.5	100.0	811435	
Omaa kotitaloutta hoitavat yms. KOTITALOUSTYYPPI	8.9	54.8	13.3	21.2	1.8	.	100.0	143323	
Yksinasuva 15-34 v.	14.9	59.0	9.7	15.3	.	1.1	100.0	260338	
Yksinasuva 35-54 v.	12.6	59.0	11.4	15.7	1.3	.	100.0	207294	
Yksinasuva 55-74 v.	24.6	48.8	10.1	13.2	.	3.2	100.0	288302	
Lapsiperhe	13.4	56.8	11.1	16.8	0.7	1.1	100.0	1546432	
Kahden tai us. aikuisen talous KOTITALOUDEN BRUTTOTULOLUOKKA	19.7	55.0	9.4	14.3	0.8	0.8	100.0	1663407	
Alin neljännes	22.2	47.6	9.4	17.5	0.8	2.4	100.0	597919	
2. alin neljännes	18.5	57.3	10.8	12.1	0.3	1.0	100.0	940046	
2. ylin neljännes	17.2	57.2	10.7	14.5	0.2	0.2	100.0	1186301	
Ylin neljännes	12.9	65.7	8.4	11.5	1.6	.	100.0	871081	
Eos tai puuttuva tieto	13.2	36.8	13.2	31.6	0.7	4.4	100.0	370426	

Taulukko 6. Kuluttajahintojen muutos prosentteina viimeisten ja seuraavien 12 kk:n aikana, (08/2006) prosentti-arvio

	Kuluttajahinnat	
	Viim. 12 kk	Seur. 12 kk
	Muutos	Muutos
	%	%
Yhteensä	2.9	2.8
SUKUPUOLI		
Mies	3.0	2.8
Nainen	2.8	2.8
IKÄ		
15-24	2.5	2.3
25-34	2.6	2.5
35-44	3.0	2.9
45-54	3.3	3.1
55-64	2.8	2.9
65-74	3.0	3.1
KOULUTUS		
Perusaste	2.8	2.7
Keskiaste	2.9	2.9
Korkea-aste	2.9	2.8
SUURALUE		
Pääkaupunkiseutu	2.5	2.4
Muu Etelä-Suomi	3.0	2.8
Länsi-Suomi	3.0	3.1
Itä-Suomi	3.1	2.8
Pohjois-Suomi	2.9	2.6

Taulukko 6. jatkuu Kuluttajahintojen muutos prosentteina viimeisten ja seuraavien 12 kk:n aikana, (08/2006) prosentti-arvio

	Kuluttajahinnat	
	Viim. 12 kk	Seur. 12 kk
	Muutos	Muutos
	%	%
Yhteensä	2.9	2.8
SOSIOEKONOMINEN ASEMA		
Maatalousyrittäjät	2.9	2.2
Muut yrittäjät	3.4	3.1
Ylemmät toimihenkilöt	2.9	2.6
Alemmat toimihenkilöt	2.9	2.8
Työntekijät	3.3	3.0
Työttömät	2.8	3.0
Opiskelijat	2.3	2.1
Eläkeläiset	3.0	3.1
Omaa kotitaloutta hoitavat yms.	2.4	2.7
KOTITALOUSTYYPPI		
Yksinasuva 15-34 v.	2.4	2.7
Yksinasuva 35-54 v.	3.3	2.8
Yksinasuva 55-74 v.	3.1	3.2
Lapsiperhe	2.9	2.7
Kahden tai us. aikuisen talous	2.9	2.8
KOTITALOUDEN BRUTTOTULOLUOKKA		
Alin neljännes	2.6	2.7
2. alin neljännes	3.3	3.2
2. ylin neljännes	2.8	2.7
Ylin neljännes	3.1	2.8
Eos tai puuttuva tieto	2.1	1.7

Taulukko 7. Oman kotitalouden taloudellinen tilanne tällä hetkellä
(08/2006) verrattuna 12 kk sitten vallinneeseen tilanteeseen,
prosenttia kuluttajista

	Oman talouden tila nyt vs. 12 kk sitten						N
	Paljon parempi	Jonkin verran parempi	Samanlainen	Jonkin verran huonompi	Paljon huonompi	Eos tai puuttuva tieto	
	Rivi-%	Rivi-%	Rivi-%	Rivi-%	Rivi-%	Rivi-%	
Yhteensä	5.2	24.4	57.2	10.3	2.5	0.4	3965773
SUKUPUOLI							
Mies	5.3	27.5	54.7	9.8	2.2	0.4	1982530
Nainen	5.0	21.3	59.7	10.8	2.8	0.4	1983243
IKÄ							
15-24	7.9	35.7	47.2	6.5	1.8	0.9	656158
25-34	12.2	35.2	38.7	10.5	3.0	0.4	643181
35-44	4.6	27.3	54.6	11.0	2.5	.	718015
45-54	3.9	20.6	61.4	10.2	3.9	.	768529
55-64	1.3	17.7	68.0	10.7	1.3	1.0	720016
65-74	0.5	5.9	77.4	13.8	2.4	.	459874
KOULUTUS							
Perusaste	4.2	23.2	59.7	9.8	2.5	0.6	1334683
Keskiaaste	5.9	24.7	56.9	9.1	2.8	0.5	1573373
Korkea-aste	5.4	25.5	54.5	12.7	1.9	.	1057717
SUURALUE							
Pääkaupunkiseutu	7.1	28.8	53.3	8.9	1.6	0.3	748847
Muu Etelä-Suomi	4.3	22.8	59.7	9.5	3.4	0.3	888754
Länsi-Suomi	5.1	21.6	58.7	11.2	2.9	0.6	1412455
Itä-Suomi	4.4	25.7	56.0	10.9	2.4	0.6	434041
Pohjois-Suomi	4.7	27.9	55.5	10.8	1.1	.	481676

Taulukko 7. jatkuu Oman kotitalouden taloudellinen tilanne tällä hetkellä
(08/2006) verrattuna 12 kk sitten vallinneeseen tilanteeseen,
prosenttia kuluttajista

	Oman talouden tila nyt vs. 12 kk sitten							Yhteensä	N
	Paljon parempi	Jonkin verran parempi	Samanlainen	Jonkin verran huonompi	Paljon huonompi	Eos tai puuttuva tieto	Rivi-%		
	Rivi-%	Rivi-%	Rivi-%	Rivi-%	Rivi-%	Rivi-%			
Yhteensä	5.2	24.4	57.2	10.3	2.5	0.4	100.0	3965773	
SOSIEKONIMINEN ASEMA	.	20.5	59.2	8.2	12.1	.	100.0	64966	
Maatalousyrittäjät	2.2	31.2	56.3	8.2	2.2	.	100.0	249384	
Muut yrittäjät	7.7	30.4	54.8	6.0	1.0	.	100.0	555404	
Ylemmät toimihenkilöt	9.8	30.5	50.7	7.3	1.7	.	100.0	745169	
Alemmat toimihenkilöt	6.6	24.7	59.9	7.0	1.8	.	100.0	727361	
Työntekijät	1.9	18.5	43.2	24.5	9.9	2.0	100.0	140462	
Työttömät	3.7	34.5	51.9	7.5	2.0	0.5	100.0	528269	
Opiskelijat	1.5	9.1	70.9	15.3	2.6	0.6	100.0	811435	
Eläkeläiset	1.8	13.7	43.4	32.0	5.5	3.6	100.0	143323	
Omaa kotitaloutta hoitavat yms. KOTITALOUSTYYPPI	15.2	35.6	40.5	6.4	2.3	.	100.0	260338	
Yksinasuva 15-34 v.	2.6	18.0	58.7	14.2	6.5	.	100.0	207294	
Yksinasuva 35-54 v.	.	12.2	69.9	14.9	3.1	.	100.0	288302	
Yksinasuva 55-74 v.	6.2	29.8	50.8	10.3	2.7	0.2	100.0	1546432	
Lapsiperhe	3.8	20.6	63.4	9.7	1.7	0.8	100.0	1663407	
Kahden tai us. aikuisen talous KOTITALOUDEN BRUTTOTULOLUOKKA	4.3	14.0	55.6	18.1	7.0	1.0	100.0	597919	
Alin neljännes	4.6	20.1	58.4	12.7	3.9	0.3	100.0	940046	
2. alin neljännes	5.6	27.8	55.7	9.8	0.9	0.2	100.0	1186301	
2. ylin neljännes	7.3	31.2	55.0	6.0	0.6	.	100.0	871081	
Ylin neljännes	1.5	25.7	66.7	3.4	1.3	1.3	100.0	370426	
Eos tai puuttuva tieto									

Taulukko 8. Oman kotitalouden taloudellinen tilanne 12 kk:n kuluttua
(08/2006) verrattuna tämänhetkiseen tilanteeseen,
prosenttia kuluttajista

	Oman talouden tila 12 kk kul. vs. nyt							Yhteensä	N
	Paljon parempi	Jonkin verran parempi	Samanlainen	Jonkin verran huonompi	Paljon huonompi	Eos tai puuttuva tieto	Yhteensä		
	Rivi-%	Rivi-%	Rivi-%	Rivi-%	Rivi-%	Rivi-%	Rivi-%		
Yhteensä	2.6	23.7	60.1	11.0	0.8	1.7	100.0	3965773	
SUKUPUOLI									
Mies	2.8	27.0	57.9	9.4	1.1	1.8	100.0	1982530	
Nainen	2.5	20.5	62.2	12.7	0.5	1.5	100.0	1983243	
IKÄ									
15-24	4.3	32.4	54.9	4.8	1.4	2.2	100.0	656158	
25-34	3.8	39.8	46.0	10.0	0.4	.	100.0	643181	
35-44	4.7	24.9	60.3	7.9	1.4	0.7	100.0	718015	
45-54	1.8	18.3	68.4	9.0	1.1	1.4	100.0	768529	
55-64	0.3	15.7	66.1	15.4	0.4	2.2	100.0	720016	
65-74	0.5	8.8	63.4	22.9	.	4.4	100.0	459874	
KOULUTUS									
Perusaste	2.6	21.6	59.5	11.9	1.1	3.4	100.0	1334683	
Keskiaaste	2.8	27.0	58.2	10.3	0.7	1.0	100.0	1573373	
Korkea-aste	2.5	21.5	63.6	11.1	0.7	0.6	100.0	1057717	
SUURALUE									
Pääkaupunkiseutu	4.2	25.0	62.0	7.2	.	1.6	100.0	748847	
Muu Etelä-Suomi	1.9	26.0	57.7	11.9	0.6	1.9	100.0	888754	
Länsi-Suomi	2.6	22.9	59.1	12.6	1.3	1.4	100.0	1412455	
Itä-Suomi	1.8	21.7	65.0	9.1	.	2.4	100.0	434041	
Pohjois-Suomi	2.3	21.9	60.0	12.4	1.7	1.5	100.0	481676	

Taulukko 8. jatkuu Oman kotitalouden taloudellinen tilanne 12 kk:n kuluttua
(08/2006) verrattuna tämänhetkiseen tilanteeseen,
prosenttia kuluttajista

	Oman talouden tila 12 kk kul. vs. nyt							N
	Paljon parempi	Jonkin verran parempi	Samanlainen	Jonkin verran huonompi	Paljon huonompi	Eos tai puuttuva tieto	Yhteensä	
	Rivi-%	Rivi-%	Rivi-%	Rivi-%	Rivi-%	Rivi-%		
Yhteensä	2.6	23.7	60.1	11.0	0.8	1.7	3965773	
SOSIOEKONOMINEN ASEMA								
Maatalousyrittäjät	.	16.2	46.1	37.7	.	.	64966	
Muut yrittäjät	4.3	29.7	58.7	6.2	.	1.1	249384	
Ylemmät toimihenkilöt	1.9	24.3	65.5	8.2	.	.	555404	
Alemmat toimihenkilöt	3.1	25.1	60.1	9.9	1.1	0.7	745169	
Työntekijät	2.7	26.8	61.7	6.1	1.5	1.1	727361	
Työttömät	7.9	32.4	39.4	12.6	2.0	5.6	140462	
Opiskelijat	4.1	31.6	56.2	5.4	1.1	1.6	528269	
Eläkeläiset	0.6	9.1	65.4	20.7	0.3	3.9	811435	
Omaa kotitaloutta hoitavat yms.	1.8	36.8	43.5	14.2	1.7	2.0	143323	
KOTITALOUSTYYPPI								
Yksinasuva 15-34 v.	3.2	45.4	42.6	6.5	1.1	1.1	260338	
Yksinasuva 35-54 v.	2.6	22.2	63.6	7.6	1.3	2.6	207294	
Yksinasuva 55-74 v.	0.8	11.8	61.6	21.1	.	4.7	288302	
Lapsiperhe	2.6	26.7	60.8	8.5	1.0	0.4	1546432	
Kahden tai us. aikuisen talous	2.9	19.9	61.4	12.8	0.7	2.4	1663407	
KOTITALOUDEN BRUTTOTULOLUOKKA								
Alin neljännes	4.5	26.9	46.5	17.2	2.0	2.9	597919	
2. alin neljännes	1.9	21.8	60.3	13.3	0.9	1.8	940046	
2. ylin neljännes	2.7	22.8	61.7	11.3	0.9	0.7	1186301	
Ylin neljännes	1.9	27.0	64.7	6.1	0.3	.	871081	
Eos tai puuttuva tieto	3.0	18.8	65.4	6.2	.	6.7	370426	

Taulukko 9. Ajankohdan edullisuus kestotavaroiden hankintaan,
(08/2006) prosenttia kuluttajista

	Ajankohdan edullisuus					Yhteensä	N	
	Edullinen	Epäedullinen	Ei kumpaakaan	Eos tai puuttuva tieto	Yhteensä			
					Rivi-%			Rivi-%
Yhteensä	45.9	22.7	23.9	7.5	100.0	3965773		
SUKUPUOLI								
Mies	48.7	24.1	22.4	4.9	100.0	1982530		
Nainen	43.1	21.4	25.4	10.1	100.0	1983243		
IKÄ								
15-24	56.0	26.9	14.2	3.0	100.0	656158		
25-34	43.3	28.9	24.1	3.7	100.0	643181		
35-44	41.8	27.5	27.8	2.9	100.0	718015		
45-54	44.6	21.5	27.3	6.6	100.0	768529		
55-64	46.2	15.0	26.6	12.1	100.0	720016		
65-74	43.3	14.9	21.3	20.6	100.0	459874		
KOULUTUS								
Perusaste	47.7	23.2	18.2	11.0	100.0	1334683		
Keskiaaste	46.1	23.2	23.9	6.8	100.0	1573373		
Korkea-aste	43.3	21.6	31.0	4.2	100.0	1057717		
SUURALUE								
Pääkaupunkiseutu	47.4	20.8	26.3	5.5	100.0	748847		
Muu Etelä-Suomi	46.5	21.0	24.0	8.4	100.0	888754		
Länsi-Suomi	45.8	23.9	23.3	7.0	100.0	1412455		
Itä-Suomi	47.8	24.1	21.0	7.1	100.0	434041		
Pohjois-Suomi	40.9	24.3	24.1	10.7	100.0	481676		

Taulukko 9. jatkuu Ajankohdan edullisuus kestopavaroiden hankintaan,
(08/2006) prosenttia kuluttajista

	Ajankohdan edullisuus					Yhteensä	N	
	Edullinen	Epäedullinen	Ei kumpaakaan	Eos tai puuttuva tieto	Yhteensä			
					Rivi-%			Rivi-%
Yhteensä	45.9	22.7	23.9	7.5	100.0	3965773		
SOSIOEKONOMINEN ASEMA								
Maatalousyrittäjät	19.1	33.7	31.4	15.8	100.0	64966		
Muut yrittäjät	35.5	29.5	30.0	5.0	100.0	249384		
Ylemmät toimihenkilöt	39.0	23.9	32.5	4.6	100.0	555404		
Alemmat toimihenkilöt	48.9	19.8	27.3	3.9	100.0	745169		
Työntekijät	54.0	18.6	21.3	6.1	100.0	727361		
Työttömät	49.3	30.3	15.3	5.1	100.0	140462		
Opiskelijat	51.1	31.3	14.0	3.6	100.0	528269		
Eläkeläiset	42.4	17.6	22.7	17.3	100.0	811435		
Omaa kotitaloutta hoitavat yms.	43.8	27.6	23.0	5.7	100.0	143323		
KOTITALOUSTYYPPI								
Yksinasuva 15-34 v.	55.3	27.5	14.0	3.2	100.0	260338		
Yksinasuva 35-54 v.	42.7	22.8	23.0	11.5	100.0	207294		
Yksinasuva 55-74 v.	42.5	17.5	19.7	20.3	100.0	288302		
Lapsiperhe	44.3	26.8	24.3	4.6	100.0	1546432		
Kahden tai us. aikuisen talous	46.9	19.1	25.8	8.2	100.0	1663407		
KOTITALouden BRUTTOTULOLUOKKA								
Alin neljännes	42.8	24.5	16.9	15.8	100.0	597919		
2. alin neljännes	48.1	22.3	22.1	7.5	100.0	940046		
2. ylin neljännes	46.1	24.7	23.0	6.3	100.0	1186301		
Ylin neljännes	44.7	20.7	32.3	2.3	100.0	871081		
Eos tai puuttuva tieto	47.5	19.6	22.6	10.2	100.0	370426		

Taulukko 10. Ajankohdan edullisuus säästämisen kannalta,
(08/2006) prosenttia kuluttajista

	Ajankohta on						N						
	Erittäin hyvä		Melko hyvä		Melko huono			Erittäin huono		Eos tai puuttuva tieto		Yhteensä	
	Rivi-%	Rivi-%	Rivi-%	Rivi-%	Rivi-%	Rivi-%		Rivi-%	Rivi-%	Rivi-%	Rivi-%	Rivi-%	
Yhteensä	5.9	60.9	23.5	4.2	5.5	100.0	3965773						
SUKUPUOLI													
Mies	5.9	63.7	20.5	4.5	5.4	100.0	1982530						
Nainen	5.9	58.1	26.5	4.0	5.6	100.0	1983243						
IKÄ													
15-24	5.3	77.5	11.4	0.9	4.9	100.0	656158						
25-34	7.8	75.0	13.8	2.6	0.8	100.0	643181						
35-44	8.2	60.3	25.4	2.9	3.2	100.0	718015						
45-54	3.5	54.7	32.0	4.9	4.9	100.0	768529						
55-64	5.3	49.4	28.5	9.9	6.9	100.0	720016						
65-74	5.3	46.7	29.6	3.4	15.1	100.0	459874						
KOULUTUS													
Perusaste	7.2	60.3	20.3	3.6	8.6	100.0	1334683						
Keskiaaste	6.0	61.0	22.8	5.2	5.0	100.0	1573373						
Korkea-aste	4.0	61.4	28.7	3.6	2.3	100.0	1057717						
SUURALUE													
Pääkaupunkiseutu	5.5	62.0	25.0	3.0	4.5	100.0	748847						
Muu Etelä-Suomi	7.1	58.4	21.9	6.3	6.3	100.0	888754						
Länsi-Suomi	5.5	61.7	21.5	5.3	5.9	100.0	1412455						
Itä-Suomi	5.1	58.2	31.5	1.6	3.6	100.0	434041						
Pohjois-Suomi	5.9	63.9	23.1	1.2	5.9	100.0	481676						

Taulukko 10. jatkuu Ajankohdan edullisuus säästämisen kannalta,
(08/2006) prosenttia kuluttajista

	Ajankohta on						N
	Erittäin hyvä	Melko hyvä	Melko huono	Erittäin huono	Eos tai puuttuva tieto	Yhteensä	
	Rivi-%	Rivi-%	Rivi-%	Rivi-%	Rivi-%	Rivi-%	
Yhteensä	5.9	60.9	23.5	4.2	5.5	100.0	3965773
SOSIOEKONOMINEN ASEMA							
Maatalousyrittäjät	8.0	43.7	28.1	12.0	8.2	100.0	64966
Muut yrittäjät	6.5	56.8	24.5	7.1	5.1	100.0	249384
Ylemmät toimihenkilöt	4.7	63.9	26.7	2.4	2.3	100.0	555404
Alemmat toimihenkilöt	4.9	63.9	24.5	3.7	3.1	100.0	745169
Työntekijät	5.3	65.6	21.7	4.6	2.8	100.0	727361
Työttömät	5.7	62.0	20.2	6.6	5.5	100.0	140462
Opiskelijat	6.9	73.8	12.3	1.1	5.9	100.0	528269
Eläkeläiset	6.6	44.8	30.0	6.2	12.5	100.0	811435
Omaa kotitaloutta hoitavat yms. KOTITALOUSTYYPPI	8.8	67.7	20.1	1.6	1.7	100.0	143323
Yksinasuva 15-34 v.	6.5	71.0	19.2	1.1	2.2	100.0	260338
Yksinasuva 35-54 v.	5.0	56.7	29.4	3.9	5.0	100.0	207294
Yksinasuva 55-74 v.	7.1	43.4	28.8	7.3	13.4	100.0	288302
Lapsiperhe	7.0	66.6	19.9	2.9	3.6	100.0	1546432
Kahden tai us. aikuisen talous KOTITALOUDEN BRUTTOTULOLUOKKA	4.7	57.5	25.9	5.4	6.4	100.0	1663407
Alin neljännes	7.7	50.5	26.0	4.6	11.2	100.0	597919
2. alin neljännes	6.3	61.0	23.3	4.3	5.1	100.0	940046
2. ylin neljännes	4.8	63.4	24.6	3.2	4.1	100.0	1186301
Ylin neljännes	6.8	62.5	24.6	4.3	1.9	100.0	871081
Eos tai puuttuva tieto	3.3	65.7	14.3	6.5	10.1	100.0	370426

Taulukko 11. Ajankohdan edullisuus lainanoton kannalta,
(08/2006) prosenttia kuluttajista

	Ajankohta on						N
	Erittäin hyvä	Melko hyvä	Melko huono	Erittäin huono	Eos tai puuttuva tieto	Yhteensä	
	Rivi-%	Rivi-%	Rivi-%	Rivi-%	Rivi-%	Rivi-%	
Yhteensä	4.3	58.5	28.2	3.3	5.7	100.0	3965773
SUKUPUOLI							
Mies	5.2	59.8	26.6	3.5	4.9	100.0	1982530
Nainen	3.4	57.2	29.8	3.1	6.5	100.0	1983243
IKÄ							
15-24	5.9	56.4	25.0	3.1	9.7	100.0	656158
25-34	4.6	58.7	28.6	3.9	4.2	100.0	643181
35-44	3.6	61.8	29.5	2.5	2.6	100.0	718015
45-54	3.5	62.1	27.8	3.5	3.1	100.0	768529
55-64	5.3	58.6	28.8	2.0	5.2	100.0	720016
65-74	2.5	49.9	30.3	5.3	12.0	100.0	459874
KOULUTUS							
Perusaste	4.7	56.9	24.1	3.9	10.5	100.0	1334683
Keskiaaste	4.9	56.0	31.6	3.7	3.8	100.0	1573373
Korkea-aste	2.9	64.3	28.4	1.9	2.5	100.0	1057717
SUURALUE							
Pääkaupunkiseutu	3.1	55.7	35.2	2.1	3.9	100.0	748847
Muu Etelä-Suomi	4.4	63.5	23.1	3.9	5.1	100.0	888754
Länsi-Suomi	5.2	58.9	25.5	4.1	6.3	100.0	1412455
Itä-Suomi	1.9	59.0	31.8	1.8	5.5	100.0	434041
Pohjois-Suomi	5.6	52.1	31.4	3.0	7.9	100.0	481676

Taulukko 11. jatkuu Ajankohdan edullisuus lainanoton kannalta,
(08/2006) prosenttia kuluttajista

	Ajankohta on						N
	Erittäin hyvä	Melko hyvä	Melko huono	Erittäin huono	Eos tai puuttuva tieto	Yhteensä	
	Rivi-%	Rivi-%	Rivi-%	Rivi-%	Rivi-%	Rivi-%	
Yhteensä	4.3	58.5	28.2	3.3	5.7	100.0	3965773
SOSIOEKONOMINEN ASEMA							
Maatalousyrittäjät	7.4	48.6	35.8	.	8.2	100.0	64966
Muut yrittäjät	3.1	63.4	27.3	3.1	3.0	100.0	249384
Ylemmät toimihenkilöt	4.2	62.5	28.0	2.6	2.8	100.0	555404
Alemmat toimihenkilöt	4.4	61.5	29.4	2.4	2.3	100.0	745169
Työntekijät	4.5	63.1	25.3	3.7	3.4	100.0	727361
Työttömät	5.8	62.0	22.3	2.1	7.8	100.0	140462
Opiskelijat	3.9	54.2	27.3	3.2	11.4	100.0	528269
Eläkeläiset	3.7	49.6	31.7	5.2	9.8	100.0	811435
Omaa kotitaloutta hoitavat yms.	7.7	63.0	25.6	.	3.8	100.0	143323
KOTITALOUSTYYPPI							
Yksinasuva 15-34 v.	6.4	54.9	27.6	3.3	7.7	100.0	260338
Yksinasuva 35-54 v.	1.3	59.6	28.9	2.7	7.4	100.0	207294
Yksinasuva 55-74 v.	5.2	51.2	28.7	6.3	8.7	100.0	288302
Lapsiperhe	3.9	61.2	28.0	2.6	4.3	100.0	1546432
Kahden tai us. aikuisen talous	4.6	57.7	28.3	3.4	6.0	100.0	1663407
KOTITALOUDEN BRUTTOTULOLUOKKA							
Alin neljännes	4.5	50.7	27.8	5.0	12.0	100.0	597919
2. alin neljännes	4.9	57.6	29.8	3.6	4.1	100.0	940046
2. ylin neljännes	3.7	59.8	30.4	2.3	3.8	100.0	1186301
Ylin neljännes	5.0	66.7	24.4	2.4	1.5	100.0	871081
Eos tai puuttuva tieto	2.9	49.9	27.1	4.8	15.3	100.0	370426

Taulukko 12. Rahankäyttö kestotavaroihin seuraavien 12 kk:n aikana
(08/2006) verrattuna rahankäyttöön viimeisten 12 kk:n aikana,
prosenttia kuluttajista

	Rahankäyttö seur. 12 kk vs. viim. 12 kk								N
	Paljon enemmän	Hieman enemmän	Yhtä paljon	Hieman vähemmän	Paljon vähemmän	Eos tai puuttuva tieto	Yhteensä		
	Rivi-%	Rivi-%	Rivi-%	Rivi-%	Rivi-%	Rivi-%	Rivi-%	Rivi-%	
Yhteensä	6.1	17.6	44.5	19.6	11.7	0.5	100.0	3965773	
SUKUPUOLI									
Mies	5.9	18.2	44.4	19.5	11.7	0.3	100.0	1982530	
Nainen	6.3	16.9	44.5	19.8	11.7	0.7	100.0	1983243	
IKÄ									
15-24	8.4	30.0	32.4	19.4	8.9	0.9	100.0	656158	
25-34	6.8	18.5	38.5	23.6	12.6	.	100.0	643181	
35-44	8.6	13.6	42.7	20.9	14.2	.	100.0	718015	
45-54	4.6	16.9	49.2	18.0	11.0	0.3	100.0	768529	
55-64	5.2	13.9	47.0	20.6	12.3	1.0	100.0	720016	
65-74	1.9	11.7	61.0	13.6	10.8	0.9	100.0	459874	
KOULUTUS									
Perusaste	5.3	20.2	45.9	17.5	10.4	0.7	100.0	1334683	
Keskiaaste	6.2	14.6	42.9	22.5	13.3	0.5	100.0	1573373	
Korkea-aste	6.9	18.7	45.1	18.1	11.0	0.2	100.0	1057717	
SUURALUE									
Pääkaupunkiseutu	4.3	24.8	43.9	15.9	11.1	.	100.0	748847	
Muu Etelä-Suomi	6.4	15.9	47.7	19.4	10.0	0.5	100.0	888754	
Länsi-Suomi	7.8	14.7	43.6	20.9	12.5	0.5	100.0	1412455	
Itä-Suomi	5.5	15.2	46.3	21.9	10.5	0.6	100.0	434041	
Pohjois-Suomi	3.9	20.0	40.5	19.9	14.5	1.1	100.0	481676	

Taulukko 12. jatkuu Rahankäyttö kestotavaroihin seuraavien 12 kk:n aikana
(08/2006) verrattuna rahankäyttöön viimeisten 12 kk:n aikana,
prosenttia kuluttajista

	Rahankäyttö seur. 12 kk vs. viim. 12 kk							N
	Paljon enemmän	Hieman enemmän	Yhtä paljon	Hieman vähemmän	Paljon vähemmän	Eos tai puuttuva tieto	Yhteensä	
	Rivi-%	Rivi-%	Rivi-%	Rivi-%	Rivi-%	Rivi-%	Rivi-%	
Yhteensä	6.1	17.6	44.5	19.6	11.7	0.5	100.0	3965773
SOSIOEKONOMINEN ASEMA								
Maatalousyrittäjät	.	3.7	47.8	15.7	32.8	.	100.0	64966
Muut yrittäjät	5.9	11.4	51.8	17.8	13.1	.	100.0	249384
Ylemmät toimihenkilöt	5.7	20.0	44.4	19.2	10.8	.	100.0	555404
Alemmat toimihenkilöt	7.4	17.0	44.0	21.1	9.4	1.1	100.0	745169
Työntekijät	7.6	19.0	39.7	21.3	12.4	.	100.0	727361
Työttömät	8.9	21.1	34.2	13.3	20.9	1.6	100.0	140462
Opiskelijat	6.5	28.7	36.7	18.9	8.6	0.5	100.0	528269
Eläkeläiset	3.2	11.1	55.5	17.4	12.0	0.8	100.0	811435
Omaa kotitaloutta hoitavat yms. KOTITALOUSTYYPPI	8.9	13.1	33.9	31.5	12.6	.	100.0	143323
Yksinasuva 15-34 v.	5.5	26.7	33.5	19.5	14.8	.	100.0	260338
Yksinasuva 35-54 v.	2.7	11.4	60.2	12.8	12.9	.	100.0	207294
Yksinasuva 55-74 v.	3.9	17.2	48.1	19.1	10.2	1.5	100.0	288302
Lapsiperhe	7.2	18.9	40.7	22.1	11.1	.	100.0	1546432
Kahden tai us. aikuisen talous KOTITALOUDEN BRUTTOTULOLUOKKA	6.0	15.8	47.2	18.3	11.9	0.9	100.0	1663407
Alin neljännes	4.4	15.7	46.9	17.5	14.6	0.8	100.0	597919
2. alin neljännes	4.7	15.2	47.6	20.7	11.3	0.5	100.0	940046
2. ylin neljännes	6.9	16.1	41.3	22.2	13.2	0.3	100.0	1186301
Ylin neljännes	8.3	19.1	43.4	18.3	10.6	0.3	100.0	871081
Eos tai puuttuva tieto	4.6	27.9	45.5	15.2	5.6	1.3	100.0	370426

Taulukko 13. Kotitalouden aikomus ostaa asunto seuraavien 12 kk:n aikana, prosenttia kotitalouksista (08/2006)

	Omistusasunnon ostoaie						Yhteensä	N
	Kyllä, varmasti	Mahdollisesti	Luultavasti ei	Ei	Eos tai puuttuva tieto	Rivi-%		
	Rivi-%	Rivi-%	Rivi-%	Rivi-%	Rivi-%	Rivi-%		
Yhteensä	4.0	5.1	1.9	88.7	0.3	100.0	2415026	
SUKUPUOLI								
Mies	3.5	6.8	1.2	88.0	0.5	100.0	1153949	
Nainen	4.6	3.4	2.5	89.5	.	100.0	1261077	
IKÄ								
15-24	2.8	6.9	3.1	87.2	.	100.0	309031	
25-34	8.5	7.7	4.4	78.7	0.8	100.0	388872	
35-44	5.4	7.2	1.8	85.7	.	100.0	373228	
45-54	2.8	4.8	1.9	90.4	.	100.0	416750	
55-64	3.5	3.1	0.6	92.8	.	100.0	528804	
65-74	1.4	1.9	0.3	95.6	0.8	100.0	398341	
KOULUTUS								
Perusaste	2.3	3.4	1.0	92.9	0.4	100.0	824829	
Keskiaaste	4.5	6.0	2.8	86.4	0.3	100.0	987504	
Korkea-aste	5.7	5.7	1.7	86.9	.	100.0	602693	
SUURALUE								
Pääkaupunkiseutu	3.8	5.8	3.2	87.2	.	100.0	467218	
Muu Etelä-Suomi	5.4	5.8	0.9	87.9	.	100.0	531145	
Länsi-Suomi	3.9	4.2	1.0	90.8	.	100.0	860565	
Itä-Suomi	3.9	5.8	2.4	85.6	2.3	100.0	271970	
Pohjois-Suomi	2.4	4.4	3.7	89.5	.	100.0	284128	

Taulukko 13. jatkuu Kotitalouden aikomus ostaa asunto seuraavien 12 kk:n aikana, (08/2006) prosenttia kotitalouksista

	Omistusasunnon ostoaie						Yhteensä	N
	Kyllä, varmasti	Mahdollises- ti	LuuItavasti ei	Ei	Eos tai puuttuva tieto	Yhteensä		
Yhteensä	4.0	5.1	1.9	88.7	0.3	100.0	2415026	
SOSIOEKONOMINEN ASEMA								
Maatalousyrittäjät	.	.	.	100.0	.	100.0	32986	
Muut yrittäjät	3.9	1.4	.	94.7	.	100.0	140369	
Ylemmät toimihenkilöt	8.2	8.9	2.6	80.3	.	100.0	300290	
Alemmat toimihenkilöt	5.8	6.8	3.6	83.7	.	100.0	428604	
Työntekijät	4.3	7.8	3.0	84.2	0.7	100.0	452505	
Työttömät	1.2	6.1	0.9	91.8	.	100.0	94470	
Opiskelijat	2.2	4.1	1.4	92.3	.	100.0	243596	
Eläkeläiset	1.7	1.6	0.7	95.4	0.5	100.0	657674	
Omaa kotitaloutta hoitavat yms. KOTITALOUSTYYPPI	8.1	3.4	.	88.5	.	100.0	64532	
Yksinasuva 15-34 v.	3.3	6.5	4.5	84.6	1.1	100.0	279781	
Yksinasuva 35-54 v.	3.9	5.6	1.2	89.2	.	100.0	243884	
Yksinasuva 55-74 v.	1.5	2.4	0.8	94.5	0.8	100.0	402843	
Lapsiperhe	6.4	6.3	1.4	85.9	.	100.0	566060	
Kahden tai us. aikuisen talous KOTITALOUDEN BRUTTOTULOLUOKKA	3.9	4.9	2.1	89.1	.	100.0	922458	
Alin neljännes	1.1	1.6	1.4	95.4	0.5	100.0	575816	
2. alin neljännes	4.2	6.6	1.9	87.3	.	100.0	652381	
2. ylin neljännes	5.6	5.2	2.2	86.4	0.5	100.0	625359	
Ylin neljännes	6.9	7.4	2.5	83.3	.	100.0	389155	
Eos tai puuttuva tieto	1.3	4.6	1.2	92.8	.	100.0	172315	

Taulukko 14. Tärkeimpien rahoitusmuotojen jakauma asunnonhankinnassa, (06/2006) asunnon ostoon myönteisesti vastanneet, prosenttia kotitalouksista (kysytään neljästi vuodessa: maaliskuu-, kesä-, syys- ja joulukuussa)

	Vastaus	
	Tärkein	2. tärkein
ASUNNON		
RAHOITUSMUOTO		
Nykyisen asunnon myyntitulo	N	13731
Omat säästöt	Sarake-%	7.6
Pankkilaina	N	46206
Arava-, asp- tms. laina	Sarake-%	25.4
Muun omaisuuden myynti	N	50852
Perintö	Sarake-%	28.0
Muu	N	2196
Eos	Sarake-%	1.2
Yhteensä	N	4794
	Sarake-%	2.6
	N	2567
	Sarake-%	1.4
	N	.
	Sarake-%	.
	N	61316
	Sarake-%	33.8
	N	181662
	Sarake-%	100.0

Taulukko 15. Kotitalouden aikomus ostaa auto seuraavien 12 kk:n aikana, (08/2006) prosenttia kotitalouksista

	Auton ostoaie						Yhteensä	N
	Kyllä, varmasti	Mahdollisesti	Luultavasti ei	Ei	Eos tai puuttuva tieto	Rivi-%		
	Rivi-%	Rivi-%	Rivi-%	Rivi-%	Rivi-%			
Yhteensä	9.1	9.4	5.9	74.6	1.0	100.0	2415026	
SUKUPUOLI								
Mies	9.6	10.8	7.5	70.6	1.5	100.0	1153949	
Nainen	8.6	8.1	4.5	78.2	0.6	100.0	1261077	
IKÄ								
15-24	12.2	15.2	10.8	59.5	2.3	100.0	309031	
25-34	12.2	12.9	8.0	67.0	.	100.0	388872	
35-44	12.9	10.9	4.5	71.5	0.2	100.0	373228	
45-54	8.4	7.9	5.5	77.1	1.0	100.0	416750	
55-64	8.6	8.2	5.4	76.5	1.4	100.0	528804	
65-74	1.4	3.1	2.7	91.3	1.5	100.0	398341	
KOULUTUS								
Perusaste	8.7	7.1	4.4	78.2	1.7	100.0	824829	
Keskiaaste	8.0	9.3	7.3	74.7	0.7	100.0	987504	
Korkea-aste	11.3	12.7	5.8	69.4	0.8	100.0	602693	
SUURALUE								
Pääkaupunkiseutu	9.3	9.5	5.5	75.2	0.5	100.0	467218	
Muu Etelä-Suomi	8.3	10.0	7.8	73.5	0.3	100.0	531145	
Länsi-Suomi	10.5	9.6	4.3	73.9	1.7	100.0	860565	
Itä-Suomi	6.0	8.1	4.7	79.0	2.2	100.0	271970	
Pohjois-Suomi	8.9	8.6	9.2	73.1	0.3	100.0	284128	

Taulukko 15. jatkuu Kotitalouden aikomus ostaa auto seuraavien 12 kk:n aikana, prosenttia kotitalouksista (08/2006)

	Auton ostoaie						N
	Kyllä, varmasti	Mahdollises- ti	Luultavasti ei	Ei	Eos tai puuttuva tieto	Yhteensä	
	Rivi-%	Rivi-%	Rivi-%	Rivi-%	Rivi-%	Rivi-%	
Yhteensä	9.1	9.4	5.9	74.6	1.0	100.0	2415026
SOSIOEKONOMINEN ASEMA							
Maatalousyrittäjät	12.9	14.9	8.1	64.1	.	100.0	32986
Muut yrittäjät	12.6	11.5	8.1	66.9	1.0	100.0	140369
Ylemmät toimihenkilöt	13.9	10.5	5.7	68.9	0.9	100.0	300290
Alemmat toimihenkilöt	11.7	10.6	8.1	69.1	0.5	100.0	428604
Työntekijät	9.2	11.9	7.0	70.7	1.3	100.0	452505
Työttömät	11.3	6.6	1.5	80.7	.	100.0	94470
Opiskelijat	8.4	13.6	9.0	67.4	1.6	100.0	243596
Eläkeläiset	3.7	4.4	2.6	87.9	1.4	100.0	657674
Omaa kotitaloutta hoitavat yms.	12.9	10.4	8.0	68.7	.	100.0	64532
KOTITALOUSTYYPPI							
Yksinasuva 15-34 v.	9.0	12.4	6.6	70.8	1.1	100.0	279781
Yksinasuva 35-54 v.	3.9	6.6	3.8	85.7	.	100.0	243884
Yksinasuva 55-74 v.	2.4	4.5	2.5	89.0	1.6	100.0	402843
Lapsiperhe	14.0	10.8	7.2	67.1	0.8	100.0	566060
Kahden tai us. aikuisen talous	10.3	10.4	7.0	71.0	1.2	100.0	922458
KOTITALOUDEN BRUTTOTULOLUOKKA							
Alin neljännes	2.8	4.6	3.9	87.1	1.6	100.0	575816
2. alin neljännes	7.8	9.2	6.0	76.2	0.9	100.0	652381
2. ylin neljännes	10.9	12.2	6.7	69.3	0.9	100.0	625359
Ylin neljännes	16.4	11.2	7.4	64.7	0.4	100.0	389155
Eos tai puuttuva tieto	11.8	11.8	6.9	67.7	1.8	100.0	172315

Taulukko 16. Uusi vai käytetty auto, auton ostoon myönteisesti vastanneet,
(08/2006) prosenttia kotitalouksista

	Auton ostoaie						Yhteensä	
	Kyllä, varmasti			Mahdollisesti			N	%
	N	%	N	%	N	%		
MILLAINEN AUTO								
Uusi auto	64593	29.4	59878	26.4	124471	27.9		
Käytetty auto	146508	66.7	151303	66.8	297811	66.8		
Sekä uusi että käytetty auto	1352	0.6	.	.	1352	0.3		
Eos	7056	3.2	15284	6.7	22340	5.0		
Yhteensä	219509	100.0	226465	100.0	445974	100.0		

Taulukko 17. Tärkeimpien rahoitusmuotojen jakauma autonostossa, auton ostoon myönteisesti vastanneet, prosenttia kotitalouksista (kysytään neljästi vuodessa: maaliskuu-, kesä-, syys- ja joulukuussa)

	Vastaus	
	Tärkein	2. tärkein
AUTONOSTON RAHOITUSMUOTO		
Auton myyntitulo	N	N
	215287	43701
	52.0	10.6
Omat säästöt	N	N
	68279	95086
	16.5	23.0
Pankkilaina	N	N
	66863	100538
	16.1	24.3
Osamaksukauppa	N	N
	34340	63923
	8.3	15.4
Luottokorttiluotto	N	N
	.	4965
	.	1.2
Muun omaisuuden myynti	N	N
	7499	2355
	1.8	0.6
Muu	N	N
	13714	3274
	3.3	0.8
Eos	N	N
	8034	100174
	1.9	24.2
Yhteensä	N	N
	414016	414016
	100.0	100.0

Taulukko 18. Rahankäyttö joihinkin kulutuskohteisiin seuraavien 6 kk:n aikana, (08/2006) prosenttia kotitalouksista

	Vastaus					Yhteensä
	Kyllä	Ehkä	Ei	Eos		
KULUTUSKOHDE						
Asunnon korjaus	700468	190788	1504044	19726		2415026
	29.0	7.9	62.3	0.8		100.0
Kodin sisustus	832494	273650	1300594	8288		2415026
	34.5	11.3	53.9	0.3		100.0
Vapaa-ajan asunto	47194	28840	2335077	3915		2415026
	2.0	1.2	96.7	0.2		100.0
Viihde-elektronikka	759063	343604	1299318	13041		2415026
	31.4	14.2	53.8	0.5		100.0
Kodinkoneet	277311	176374	1952582	8759		2415026
	11.5	7.3	80.9	0.4		100.0
Kalliit harrastus- ja ulkoiluvälineet	411659	172560	1820453	10354		2415026
	17.0	7.1	75.4	0.4		100.0
Kulkuvälineet (ei auto)	127088	92137	2187125	8676		2415026
	5.3	3.8	90.6	0.4		100.0
Vapaa-ajan matkat	857944	322290	1219273	15519		2415026
	35.5	13.3	50.5	0.6		100.0
Vapaa-ajan matkat ulkomailta	761511	279018	1354388	20109		2415026
	31.5	11.6	56.1	0.8		100.0

Taulukko 19. Joidenkin laitteiden yleisyys kotitalouksissa haastatteluhetkellä,
(08/2006) prosenttia kotitalouksista
(kysytään neljästi vuodessa: helmi-, touko-, elo- ja marraskuussa)

Tarkempia tietoja tilattavissa Tilastokeskuksesta!

	Vastaus			Yhteensä
	Kyllä	Ei	Eos	
LAIKE				
MP3-soitin	793734	1590221	31071	2415026
	32.9	65.8	1.3	100.0
Laajakuva-, taulu- tms. tv	850525	1547066	17435	2415026
	35.2	64.1	0.7	100.0
Digisovitin/digi-tv	1230335	1178729	5962	2415026
	50.9	48.8	0.2	100.0
- Digiboksi (maap./kaap.)	1165085	1222649	27292	2415026
	48.2	50.6	1.1	100.0
- Satelliittidigisovitin	114455	2280125	20446	2415026
	4.7	94.4	0.8	100.0
- Tallentava digisovitin	311715	2017952	85359	2415026
	12.9	83.6	3.5	100.0
Videonauhuri	1714005	694381	6640	2415026
	71.0	28.8	0.3	100.0
DVD-laite	1199889	1194233	20904	2415026
	49.7	49.5	0.9	100.0
- Tallentava DVD-laite	305257	2029121	80648	2415026
	12.6	84.0	3.3	100.0
Videokamera	530796	1876334	7896	2415026
	22.0	77.7	0.3	100.0
Digikamera	1247917	1159213	7896	2415026
	51.7	48.0	0.3	100.0
Tietokone	1684807	722323	7896	2415026
	69.8	29.9	0.3	100.0

Taulukko 19. Joidenkin laitteiden yleisyys kotitalouksissa haastatteluhetkellä,
(08/2006) prosenttia kotitalouksista
(kysytään neljästi vuodessa: helmi-, touko-, elo- ja marraskuussa)

Tarkempia tietoja tilattavissa Tilastokeskuksesta!

	Vastaus			Yhteensä
	Kyllä	Ei	Eos	
LAIITE	705057	1702073	7896	2415026
- Kannettava tietokone	N	Rivi-%	0.3	100.0
- Polttava CD/DVD-asema	N	Rivi-%	102340	2415026
Tulostin	50.2	45.5	4.2	100.0
- Tulostin	N	Rivi-%	11861	2415026
Internet-yhteys	51.6	48.0	0.5	100.0
- Internet-yhteys	N	Rivi-%	12840	2415026
- Laajakaista	62.6	36.9	0.5	100.0
- Internet-puhelinliittymä	1289226	1034947	90853	2415026
- Internet-puhelinliittymä	N	Rivi-%	3.8	100.0
Lankapuhelin	560004	1701014	154008	2415026
- Lankapuhelin	N	Rivi-%	6.4	100.0
Matkapuhelin	23.2	70.4	6.4	100.0
- Matkapuhelin	N	Rivi-%	7896	2415026
- WAP/GPRS/3G-puhelin	47.4	52.3	0.3	100.0
- Kamerapuhelin	2331127	74593	9306	2415026
- Kamerapuhelin	N	Rivi-%	0.4	100.0
Henkilö- tms. auto	96.5	3.1	0.4	100.0
- Henkilö- tms. auto	N	Rivi-%	74574	2415026
- Satelliittinavigointi-järjestelmä	1107652	1232800	74574	2415026
- Satelliittinavigointi-järjestelmä	N	Rivi-%	3.1	100.0
- Satelliittinavigointi-järjestelmä	46.4	52.8	0.8	100.0
- Satelliittinavigointi-järjestelmä	N	Rivi-%	18484	2415026
- Satelliittinavigointi-järjestelmä	1878169	526170	10687	2415026
- Satelliittinavigointi-järjestelmä	N	Rivi-%	0.4	100.0
- Satelliittinavigointi-järjestelmä	115022	2282124	17880	2415026
- Satelliittinavigointi-järjestelmä	N	Rivi-%	0.7	100.0

Taulukko 20. Kotitalouksien autoistuneisuus kotitalouden koon mukaan, prosenttia kotitalouksista (kysytään neljästi vuodessa: helmi-, touko-, elo- ja marraskuussa)

		Auto			Yhteensä
		On auto	Ei autoa	Eos	
KOTITALOUDEN KOKO					
1 henkilö	N	494250	425905	6353	926508
	Rivi-%	53.3	46.0	0.7	100.0
2 henkilöä	N	732957	75180	4334	812471
	Rivi-%	90.2	9.3	0.5	100.0
3 henkilöä	N	284229	13759	.	297988
	Rivi-%	95.4	4.6	.	100.0
4 henkilöä	N	235358	7579	.	242937
	Rivi-%	96.9	3.1	.	100.0
5+ henkilöä	N	131375	3747	.	135122
	Rivi-%	97.2	2.8	.	100.0
Yhteensä	N	1878169	526170	10687	2415026
	Rivi-%	77.8	21.8	0.4	100.0

Taulukko 21. Kotitalouden rahatilanne haastatteluhetkellä,
(08/2006) prosenttia kotitalouksista

	Rahatilanne nykyisin								N
	Talous velkaantuu	Kulutukseen käytetään säästöjä	Rahat riittävät nipin napin	Talous pystyy säästämään hieman	Talous pystyy säästämään paljon	Eos tai puuttuva tieto	Yhteensä		
	Rivi-%	Rivi-%	Rivi-%	Rivi-%	Rivi-%	Rivi-%	Rivi-%	Rivi-%	
Yhteensä	2.5	3.1	27.1	60.2	6.3	0.9	100.0	2415026	
SUKUPUOLI									
Mies	2.9	3.1	25.3	60.0	7.6	1.2	100.0	1153949	
Nainen	2.2	3.0	28.7	60.3	5.2	0.6	100.0	1261077	
IKÄ									
15-24	3.4	1.8	23.5	60.4	9.7	1.2	100.0	309031	
25-34	1.6	1.0	25.4	63.5	8.5	.	100.0	388872	
35-44	3.8	2.6	20.4	66.9	6.1	0.3	100.0	373228	
45-54	4.5	2.3	25.7	61.3	5.1	1.1	100.0	416750	
55-64	1.8	4.6	24.4	61.5	7.0	0.8	100.0	528804	
65-74	0.4	5.4	42.8	47.5	2.1	1.8	100.0	398341	
KOULUTUS									
Perusaste	2.2	3.2	34.1	55.1	4.3	1.0	100.0	824829	
Keskiaaste	3.3	2.7	26.5	60.4	6.2	1.0	100.0	987504	
Korkea-aste	1.6	3.6	18.3	66.8	9.3	0.4	100.0	602693	
SUURALUE									
Pääkaupunkiseutu	1.2	3.8	22.4	62.8	9.0	0.9	100.0	467218	
Muu Etelä-Suomi	3.2	5.2	28.0	58.2	5.1	0.3	100.0	531145	
Länsi-Suomi	2.6	2.6	30.1	56.5	7.0	1.2	100.0	860565	
Itä-Suomi	1.9	2.0	25.4	66.1	2.9	1.7	100.0	271970	
Pohjois-Suomi	3.8	0.5	25.5	64.8	5.4	.	100.0	284128	

Taulukko 21. jatkuu Kotitalouden rahatilanne haastatteluhetkellä,
(08/2006) prosenttia kotitalouksista

	Rahatilanne nykyisin							N
	Talous velkaantuu	Kulutukseen käytetään säästöjä	Rahat riittävät nipin napin	Talous pystyy säästämään hieman	Talous pystyy säästämään paljon	Eos tai puuttuva tieto	Yhteensä	
	Rivi-%	Rivi-%	Rivi-%	Rivi-%	Rivi-%	Rivi-%		
Yhteensä	2.5	3.1	27.1	60.2	6.3	0.9	2415026	
SOSIOEKONOMINEN ASEMA								
Maatalousyrittäjät	1.5	6.1	38.6	43.1	6.4	4.3	32986	
Muut yrittäjät	1.4	9.3	18.3	58.1	10.6	2.3	140369	
Ylemmät toimihenkilöt	2.1	1.0	11.2	73.9	11.3	0.4	300290	
Alemmat toimihenkilöt	2.2	0.9	17.8	75.5	3.7	.	428604	
Työntekijät	1.0	1.9	23.7	64.5	8.2	0.7	452505	
Työttömät	12.0	2.2	38.3	46.6	0.8	.	94470	
Opiskelijat	4.0	1.7	31.4	52.8	8.6	1.5	243596	
Eläkeläiset	2.0	5.3	40.1	48.1	3.6	1.0	657674	
Omaa kotitaloutta hoitavat yms. KOTITALOUSTYYPPI	6.0	4.8	33.7	47.7	5.8	2.0	64532	
Yksinasuva 15-34 v.	2.4	1.2	28.8	59.0	7.6	1.0	279781	
Yksinasuva 35-54 v.	5.3	.	29.8	62.3	1.3	1.3	243884	
Yksinasuva 55-74 v.	1.7	6.4	38.6	49.5	2.2	1.6	402843	
Lapsiperhe	3.4	3.6	20.9	62.4	9.2	0.5	566060	
Kahden tai us. aikuisen talous KOTITALOUDEN BRUTTOTULOLUOKKA	1.6	2.7	24.5	63.2	7.3	0.6	922458	
Alin neljännes	4.5	6.4	47.4	38.9	1.9	1.0	575816	
2. alin neljännes	2.5	1.9	29.3	62.0	3.6	0.7	652381	
2. ylin neljännes	2.0	2.8	16.8	70.8	7.4	0.2	625359	
Ylin neljännes	1.2	1.8	8.8	73.5	14.5	0.2	389155	
Eos tai puuttuva tieto	0.7	0.4	29.2	55.9	9.2	4.6	172315	

Taulukko 22. Kotitalouden säästömahdollisuudet seuraavien 12 kk:n aikana, prosenttia kotitalouksista (08/2006)

	Säästömahdollisuudet						N
	Hyvin tod.näk. säästää	Melko tod.näk. säästää	Melko tod.näk. ei säästä	Hyvin tod.näk. ei säästä	Eos tai puuttuva tieto	Yhteensä	
	Rivi-%	Rivi-%	Rivi-%	Rivi-%	Rivi-%	Rivi-%	
Yhteensä	43.6	36.1	8.8	10.6	0.9	100.0	2415026
SUKUPUOLI							
Mies	44.5	36.1	8.4	10.0	1.1	100.0	1153949
Nainen	42.8	36.1	9.1	11.2	0.7	100.0	1261077
IKÄ							
15-24	33.1	47.6	11.8	7.2	0.3	100.0	309031
25-34	53.1	35.7	5.5	5.4	0.4	100.0	388872
35-44	63.2	26.9	4.5	5.0	0.3	100.0	373228
45-54	44.9	33.6	9.2	11.9	0.3	100.0	416750
55-64	40.8	38.6	8.9	10.3	1.3	100.0	528804
65-74	26.5	35.5	13.1	22.7	2.2	100.0	398341
KOULUTUS							
Perusaste	36.2	35.7	12.1	14.7	1.4	100.0	824829
Keskiaaste	40.8	39.1	9.4	10.3	0.4	100.0	987504
Korkea-aste	58.4	31.7	3.4	5.6	0.9	100.0	602693
SUURALUE							
Pääkaupunkiseutu	49.6	34.3	9.1	6.5	0.5	100.0	467218
Muu Etelä-Suomi	39.6	34.0	10.6	14.9	0.8	100.0	531145
Länsi-Suomi	46.3	34.8	8.0	10.0	0.9	100.0	860565
Itä-Suomi	35.7	43.5	7.2	11.4	2.2	100.0	271970
Pohjois-Suomi	40.7	39.9	8.9	10.6	.	100.0	284128

Taulukko 22. jatkuu Kotitalouden säästömahdollisuudet seuraavien 12 kk:n aikana, (08/2006) prosenttia kotitalouksista

	Säästömahdollisuudet						Yhteensä	N
	Hyvin tod.näk. säästää	Melko tod.näk. säästää	Melko tod.näk. ei säästä	Hyvin tod.näk. ei säästä	Eos tai puuttuva tieto	Rivi-%		
	Rivi-%	Rivi-%	Rivi-%	Rivi-%	Rivi-%			
Yhteensä	43.6	36.1	8.8	10.6	0.9	100.0	2415026	
SOSIOEKONOMINEN ASEMA								
Maatalousyrittäjät	33.5	53.1	10.8	2.6	.	100.0	32986	
Muut yrittäjät	56.1	31.0	5.7	7.3	.	100.0	140369	
Ylemmät toimihenkilöt	72.8	19.6	4.1	2.6	0.9	100.0	300290	
Alemmat toimihenkilöt	53.6	39.1	3.0	4.0	0.3	100.0	428604	
Työntekijät	45.4	35.9	10.1	8.2	0.3	100.0	452505	
Työttömät	27.1	31.3	16.6	21.9	3.1	100.0	94470	
Opiskelijat	28.0	48.9	13.8	8.8	0.4	100.0	243596	
Eläkeläiset	28.8	37.8	11.0	20.8	1.5	100.0	657674	
Omaa kotitaloutta hoitavat yms. KOTITALOUSTYYPPI	40.7	38.2	12.3	6.8	2.0	100.0	64532	
Yksinasuva 15-34 v.	42.7	38.2	12.3	6.8	.	100.0	279781	
Yksinasuva 35-54 v.	48.9	26.6	7.6	16.9	.	100.0	243884	
Yksinasuva 55-74 v.	30.8	29.8	14.1	23.8	1.5	100.0	402843	
Lapsiperhe	55.1	33.8	5.4	5.3	0.4	100.0	566060	
Kahden tai us. aikuisen talous KOTITALOUDEN BRUTTOTULOLUOKKA	41.0	42.2	7.8	7.6	1.4	100.0	922458	
Alin neljännes	22.8	31.3	17.0	27.8	1.0	100.0	575816	
2. alin neljännes	38.9	43.5	9.6	7.8	0.2	100.0	652381	
2. ylin neljännes	51.0	40.1	4.3	3.9	0.7	100.0	625359	
Ylin neljännes	73.3	24.0	2.1	0.6	.	100.0	389155	
Eos tai puuttuva tieto	37.3	37.0	9.6	10.7	5.3	100.0	172315	

Taulukko 23. Säästöjen pääasialliset käyttötarkoitukset seuraavien 12 kk:n aikana, (07/2006) säästämiseen myönteisesti vastanneet, prosenttia kotitalouksista (kysytään neljästi vuodessa: tammi-, huhti-, heinä- ja lokakuussa)

	Vastaus				Yhteensä
	Kyllä	Ehkä	Ei	Eos	
KÄYTTÖTARKOITUS					
Asunto- tai muun velan N	901709	14187	963760	7912	1887568
hoito Rivi-%	47.8	0.8	51.1	0.4	100.0
Etukäteissäästäminen N	193379	50215	1639740	4234	1887568
asunnon hankintaan Rivi-%	10.2	2.7	86.9	0.2	100.0
Kestokulutustavaroiden N	559819	156920	1164904	5925	1887568
hankinta Rivi-%	29.7	8.3	61.7	0.3	100.0
Matkustaminen tai N	879921	132301	872740	2606	1887568
lomanvietto Rivi-%	46.6	7.0	46.2	0.1	100.0
Pahan päivän vara N	1252695	79381	550539	4953	1887568
Rivi-%	66.4	4.2	29.2	0.3	100.0
Vanhuuden vara N	764133	47291	1067306	8838	1887568
Rivi-%	40.5	2.5	56.5	0.5	100.0
Muu tarkoitus N	186997	21956	1657225	21390	1887568
Rivi-%	9.9	1.2	87.8	1.1	100.0

Taulukko 24. Aiotut sijoituskohteet säästöille seuraavien 12 kk:n aikana, (07/2006) säästämiseen myönteisesti vastanneet, prosenttia kotitalouksista (kysytään neljästi vuodessa: tammi-, huhti-, heinä- ja lokakuussa)

	Vastaus				Yhteensä
	Kyllä	Ehkä	Ei	Eos	
SIJOITUSKOHDE					
Pankkitilit tai - talletukset	1302002 69.0	58277 3.1	507978 26.9	19311 1.0	1887568 100.0
Asunto-osake	211794 11.2	84021 4.5	1571564 83.3	20189 1.1	1887568 100.0
Kiinteä omaisuus (ml. omakotitalo)	241947 12.8	93729 5.0	1533895 81.3	17997 1.0	1887568 100.0
Pörssi-osakkeet	207155 11.0	78507 4.2	1578917 83.6	22989 1.2	1887568 100.0
Obligaatiot tai muut joukkovelkakirjat	46575 2.5	57118 3.0	1762597 93.4	21278 1.1	1887568 100.0
Sijoitusrahastot tai muut arvopaperit	502621 26.6	133420 7.1	1225094 64.9	26433 1.4	1887568 100.0
Vakuutussäästöt	414463 22.0	54545 2.9	1391676 73.7	26884 1.4	1887568 100.0
Vapaa-ajan asunto	101575 5.4	40524 2.1	1727674 91.5	17795 0.9	1887568 100.0
Taide- tai arvoesineet	73861 3.9	68000 3.6	1731917 91.8	13790 0.7	1887568 100.0
Muu sijoituskohde	78254 4.1	35071 1.9	1725058 91.4	49185 2.6	1887568 100.0

Taulukko 25. Toteutuneet sijoituskohteet haastatteluhetkellä,
(07/2006) prosenttia kaikista kotitalouksista
(kysytään neljästi vuodessa: tammi-, huhti-, heinä- ja lokakuussa)

	Vastaus			Yhteensä
	Kyllä	Ei	Eos	
SIJOITUSKOHDE				
Määräaikais- tai sijoitustilit	834051 34.5	1521991 63.0	59022 2.4	2415064 100.0
Pörssiosakkeet	457378 18.9	1918791 79.5	38895 1.6	2415064 100.0
Sijoitusrahastot	640911 26.5	1723866 71.4	50287 2.1	2415064 100.0
Joukkovelkakirjat	56760 2.4	2316508 95.9	41796 1.7	2415064 100.0
Vakuutusäästöt	577474 23.9	1784044 73.9	53546 2.2	2415064 100.0
Sijoitusasunto tai - kiinteistö	218546 9.0	2167203 89.7	29315 1.2	2415064 100.0
Muu sijoituskohde	60829 2.5	2316697 95.9	37538 1.6	2415064 100.0

Taulukko 26. Kotitalouden lainanottoaikomus seuraavien 12 kk:n aikana, prosenttia kotitalouksista (08/2006)

	Lainanottoaie						Yhteensä
	Kyllä, varmasti	Mahdollisesti	Luultavasti ei	Ei	Eos tai puuttuva tieto	Yhteensä	
	Rivi-%	Rivi-%	Rivi-%	Rivi-%	Rivi-%		
Yhteensä	6.0	6.8	4.6	81.7	0.9	100.0	2415026
SUKUPUOLI							
Mies	6.2	8.9	5.3	78.3	1.4	100.0	1153949
Nainen	5.9	5.0	3.9	84.7	0.5	100.0	1261077
IKÄ							
15-24	10.8	11.8	12.7	61.9	2.9	100.0	309031
25-34	11.4	7.9	7.3	72.6	0.8	100.0	388872
35-44	7.7	10.1	4.7	77.2	0.3	100.0	373228
45-54	3.9	7.6	3.6	84.1	0.8	100.0	416750
55-64	3.0	4.2	1.1	91.7	0.2	100.0	528804
65-74	1.8	1.7	1.0	94.3	1.2	100.0	398341
KOULUTUS							
Perusaste	3.7	4.7	5.0	84.9	1.8	100.0	824829
Keskiaste	7.4	7.5	5.6	78.9	0.6	100.0	987504
Korkea-aste	7.0	8.6	2.3	81.9	0.2	100.0	602693
SUURALUE							
Pääkaupunkiseutu	8.2	4.7	5.3	81.7	0.1	100.0	467218
Muu Etelä-Suomi	5.5	8.6	3.4	81.8	0.7	100.0	531145
Länsi-Suomi	6.4	7.0	4.5	81.4	0.8	100.0	860565
Itä-Suomi	1.5	8.9	3.5	82.7	3.3	100.0	271970
Pohjois-Suomi	6.6	4.5	6.8	81.4	0.7	100.0	284128

Taulukko 26. jatkuu Kotitalouden lainanottoaikomus seuraavien 12 kk:n aikana, prosenttia kotitalouksista (08/2006)

	Lainanottoaie						Yhteensä		N
	Kyllä, varmasti	Mahdollisesti	Luultavasti ei	Ei	Eos tai puuttuva tieto	Yhteensä			
	Rivi-%	Rivi-%	Rivi-%	Rivi-%	Rivi-%	Rivi-%	Rivi-%		
Yhteensä	6.0	6.8	4.6	81.7	0.9	100.0	2415026		
SOSIOEKONOMINEN ASEMA									
Maatalousyrittäjät	3.1	15.9	.	78.4	2.6	100.0	32986		
Muut yrittäjät	4.7	4.5	5.0	85.7	.	100.0	140369		
Ylemmät toimihenkilöt	9.1	12.8	4.5	73.2	0.4	100.0	300290		
Alemmat toimihenkilöt	7.3	8.4	5.3	78.9	0.1	100.0	428604		
Työntekijät	5.3	9.9	7.9	75.2	1.7	100.0	452505		
Työttömät	4.8	5.8	3.4	86.0	.	100.0	94470		
Opiskelijat	13.6	6.4	8.0	69.1	2.9	100.0	243596		
Eiäkeläiset	2.0	1.4	0.6	95.3	0.7	100.0	657674		
Omaa kotitaloutta hoitavat yms. KOTITALOUSTYYPPI	6.8	7.1	6.6	79.5	.	100.0	64532		
Yksinasuva 15-34 v.	9.8	9.0	10.9	69.2	1.1	100.0	279781		
Yksinasuva 35-54 v.	4.2	7.9	3.8	82.8	1.3	100.0	243884		
Yksinasuva 55-74 v.	0.7	3.1	.	95.4	0.8	100.0	402843		
Lapsiperhe	7.7	9.6	5.7	75.7	1.3	100.0	566060		
Kahden tai us. aikuisen talous KOTITALOUDEN BRUTTOTULOLUOKKA	6.7	5.8	4.1	82.8	0.6	100.0	922458		
Alin neljännes	5.9	3.5	4.0	85.4	1.1	100.0	575816		
2. alin neljännes	5.1	7.3	4.5	82.7	0.4	100.0	652381		
2. ylin neljännes	5.8	8.2	5.7	79.5	0.7	100.0	625359		
Ylin neljännes	8.9	10.1	3.5	77.3	0.1	100.0	389155		
Eos tai puuttuva tieto	4.1	3.7	4.7	82.8	4.7	100.0	172315		

Taulukko 27. Lainojen käyttötarkoitukset seuraavien 12 kk:n aikana, (07/2006) lainanottoon myönteisesti vastanneet, prosenttia kotitalouksista (kysytään neljästi vuodessa: tammi-, huhti-, heinä- ja lokakuussa)

	Vastaus				Yhteensä
	Kyllä	Ehkä	Ei	Eos	
KÄYTTÖTARKOITUS					
Asunto-osake	74015	27995	200517	.	302527
N					100.0
Rivi-%	24.5	9.3	66.3	.	
Kiinteä omaisuus (ml. omakotitalo)	56602	16941	227618	1366	302527
N	18.7	5.6	75.2	0.5	100.0
Rivi-%	45349	6202	250976	.	302527
Opinnot	15.0	2.1	83.0	.	100.0
N	85438	14574	202515	.	302527
Rivi-%	28.2	4.8	66.9	.	100.0
Kestotavarat, matkat	711	1366	300450	.	302527
N	0.2	0.5	99.3	.	100.0
Rivi-%	49134	1988	248568	2837	302527
Muu lainanottotarve	16.2	0.7	82.2	0.9	100.0
N					
Rivi-%					

Taulukko 28. Kuluttajabarometriin vastanneiden jakautuminen eri taustatietojen mukaan, (08/2006) prosenttia vastanneista

	Sukupuoli					
	Mies		Nainen		Yhteensä	
	N	%	N	%	N	%
Yhteensä	739	100.0	801	100.0	1540	100.0
ÄIDINKIELI						
Suomi	683	92.4	748	93.4	1431	92.9
Ruotsi	42	5.7	42	5.2	84	5.5
Muu kieli	14	1.9	11	1.4	25	1.6
IKÄ						
15-24	118	16.0	108	13.5	226	14.7
25-34	129	17.5	108	13.5	237	15.4
35-44	146	19.8	133	16.6	279	18.1
45-54	123	16.6	162	20.2	285	18.5
55-64	137	18.5	170	21.2	307	19.9
65-74	86	11.6	120	15.0	206	13.4
KOULUTUS						
Perusaste	260	35.2	258	32.2	518	33.6
Keskiaaste	313	42.4	291	36.3	604	39.2
Korkea-aste	166	22.5	252	31.5	418	27.1
SUURALUE						
Pääkaupunkiseutu	134	18.1	161	20.1	295	19.2
Muu Etelä-Suomi	165	22.3	171	21.3	336	21.8
Länsi-Suomi	260	35.2	294	36.7	554	36.0
Itä-Suomi	89	12.0	84	10.5	173	11.2
Pohjois-Suomi	91	12.3	91	11.4	182	11.8

Taulukko 28. jatkuu Kuluttajabarometriin vastanneiden jakautuminen eri taustatietojen mukaan, (08/2006) prosenttia vastanneista

	Sukupuoli					
	Mies		Nainen		Yhteensä	
	N	%	N	%	N	%
Yhteensä	739	100.0	801	100.0	1540	100.0
SOSIOEKONOMINEN ASEMA						
Maatalousyrittäjät	18	2.4	7	0.9	25	1.6
Muut yrittäjät	57	7.7	40	5.0	97	6.3
Ylemmät toimihenkilöt	102	13.8	112	14.0	214	13.9
Alemmat toimihenkilöt	78	10.6	211	26.3	289	18.8
Työntekijät	195	26.4	76	9.5	271	17.6
Työttömät	31	4.2	22	2.7	53	3.4
Opiskelijat	90	12.2	95	11.9	185	12.0
Eiäkeläiset	161	21.8	190	23.7	351	22.8
Omaa kotitaloutta hoitavat yms. KOTITALOUSTYYPPI	7	0.9	48	6.0	55	3.6
Yksinasuva 15-34 v.	61	8.3	32	4.0	93	6.0
Yksinasuva 35-54 v.	44	6.0	34	4.2	78	5.1
Yksinasuva 55-74 v.	37	5.0	90	11.2	127	8.2
Lapsiperhe	289	39.1	287	35.8	576	37.4
Kahden tai us. aikuisen talous KOTITALOUDEN BRUTTOLUOKKA	308	41.7	358	44.7	666	43.2
Alin neljännes	99	13.4	140	17.5	239	15.5
2. alin neljännes	182	24.6	188	23.5	370	24.0
2. ylin neljännes	226	30.6	230	28.7	456	29.6
Ylin neljännes	176	23.8	160	20.0	336	21.8
Eos tai puuttuva tieto	56	7.6	83	10.4	139	9.0

Taulukko 29. Kuluttajabarometriin vastanneet kotitalouden rakenteen ja koon mukaan, (08/2006) henkilöitä

	Kotitalouden koko						Yhteensä
	1 henkilö	2 henkilöä	3 henkilöä	4 henkilöä	5 henkilöä	6+ henkilöä	
KOTITALOUDEN RAKENNE							
1 aikuinen	295	295
1 aik. ja 1+ l.	.	19	21	2	3	.	45
2 aikuista	.	563	563
2 aik. ja 1 l.	.	.	143	.	.	.	143
3 aikuista	.	.	80	.	.	.	80
2 aik. ja 2 l.	.	.	.	187	.	.	187
3 aik. ja 1 l.	.	.	.	53	.	.	53
4 aikuista	.	.	.	17	.	.	17
2 aik. ja 3+ l.	85	20	105
3 aik. ja 2+ l.	15	8	23
4+ aik. ja 1+ l.	14	6	20
Muu talous	3	1	.	.	4	1	9
Yhteensä	298	583	244	259	121	35	1540

Postitus
1 lk kirje

Port Payé
Finlande
126676
Suomen
Posti Oyj

SVT Suomen virallinen tilasto
Finlands officiella statistik
Official Statistics of Finland

Tulot ja kulutus 2006
Inkomst och konsumtion
Income and Consumption

Lisätietoja – Förfrågningar – Inquiries

Pertti Kangassalo
(09) 1734 3598

Pellervo Marja-aho
(09) 1734 3349

kuluttaja.barometri@tilastokeskus.fi

Vastaava tilastojohtaja – Ansvarig statistikdirektör –
Director in charge

Ari Tyrkkö

Kuluttajabarometri on haastattelututkimus (survey), jolla selvitetään suomalaisten kuluttajien mielikuvia yleisestä ja oman kotitalouden taloudellisesta kehityksestä sekä aikomuksia tehdä suuria hankintoja, säästää tai ottaa lainaa.

Tämä julkaisu sisältää tarkkaa jakaumatietoa kuluttajabarometrin vastauksista eri taustamuuttujien mukaan. Julkaisussa on tietoa myös erilaisten kestopavaroitten yleisyydestä kotitalouksissa. Lisäksi siitä selviää tutkimukseen vastanneiden henkilöiden ja kotitalouksien jakauma taustamuuttujittain.

Asiakaspalaute: www.tilastokeskus.fi/palaute