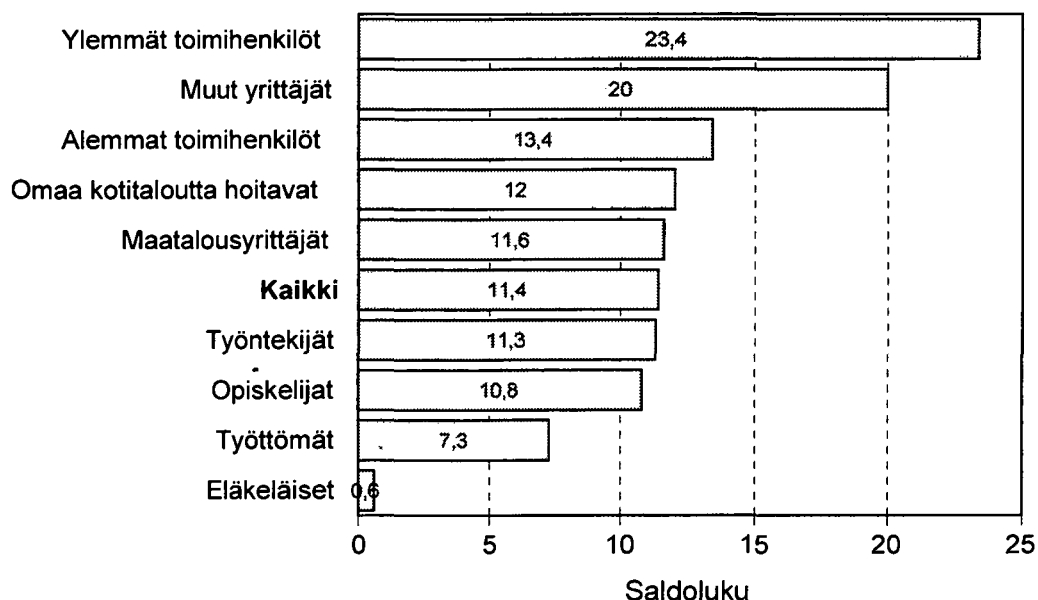


Kuluttajabarometri: taulukot

2004, heinäkuu

Kuluttajien luottamusindikaattori eri sosioekonomisissa ryhmissä,
 heinäkuu 2004



Kysymyksen **saldoluku** saadaan vähentämällä painottaen myönteisten vastausten prosenttiosuudesta kielteisten vastausten prosenttiosuus. **Kuluttajien luottamusindikaattori** on keskiarvo tulevaa 12 kuukautta koskevasta neljästä saldolu-
 vusta: oma ja Suomen talous, työttömyys sekä kotitalouden

säästämismahdollisuudet. Saldoluvut ja luottamusindikaatto-
 ri voivat vaihdella -100:n ja 100:n välillä. Positiivinen lukema
 tarkoittaa optimistista ja negatiivinen pessimististä näke-
 mystä taloudesta.

Sisältö

Kuluttajabarometri: taulukot

Alkusanat	3
Taloudellinen tilanne	4
1. Suomen taloudellinen tilanne tällä hetkellä	4
2. Suomen taloudellinen tilanne 12 kuukauden kuluttua.....	6
3. Työttömien määrän muutos Suomessa seuraavien 12 kuukauden aikana	8
4. Kuluttajahintojen taso nyt	10
5. Kuluttajahintojen muutos Suomessa seuraavien 12 kuukauden aikana	12
6. Kuluttajahintojen muutos prosentteina.....	14
7. Oman kotitalouden taloudellinen tilanne tällä hetkellä	16
8. Oman kotitalouden taloudellinen tilanne 12 kuukauden kuluttua	18
9. Ajankohdan edullisuus kestotavaroiden hankintaan	20
10. Ajankohdan edullisuus säästämisen kannalta.....	22
11. Ajankohdan edullisuus lainanoton kannalta.....	24
Ostoaikeukset ja omistaminen.....	26
12. Rahankäyttö kestotavaroihin seuraavien 12 kuukauden aikana	26
13. Kotitalouden aikeus ostaa asunto seuraavien 12 kuukauden aikana	28
14. Tärkeimpien rahoitusmuotojen jakauma asunnonhankinnassa	30
15. Kotitalouden aikeus ostaa auto seuraavien 12 kuukauden aikana.....	31
16. Uusi vai käytetty auto	33
17. Tärkeimpien rahoitusmuotojen jakauma autonostossa.....	34
18. Rahankäyttö joihinkin kulutuskohteisiin seuraavien 6 kuukauden aikana	35
19. Joidenkin laitteiden yleisyys kotitalouksissa haastatteluhetkellä	36
20. Kotitalouksien autoistuneisuus kotitalouden koon mukaan	38
Säästäminen ja lainanotto	39
21. Kotitalouden rahatilanne haastatteluhetkellä.....	39
22. Kotitalouden säästömahdollisuudet seuraavien 12 kuukauden aikana.....	41
23. Säästöjen pääasialliset käyttötarkoitukset seuraavien 12 kuukauden aikana.....	43
24. Aiotut sijoituskohteet säästöille seuraavien 12 kuukauden aikana.....	44
25. Toteutuneet sijoituskohteet haastatteluhetkellä.....	45
26. Kotitalouden lainanottoaikeus seuraavien 12 kuukauden aikana.....	46
27. Lainojen käyttötarkoitukset seuraavien 12 kuukauden aikana	48
Taustatietoa vastaajista	49
28. Kuluttajabarometriin vastanneiden jakautuminen eri taustatietojen mukaan.....	49
29. Kuluttajabarometriin vastanneet kotitalouden rakenteen ja koon mukaan.....	51

Alkusanat

Kuluttajabarometri on haastattelututkimus (survey), jonka avulla mitataan suomalaisten mielikuvia yleisestä ja oman kotitalouden taloudellisesta kehityksestä sekä aikomuksia tehdä suuria hankintoja, säästää tai ottaa lainaa. Lisäksi tutkimuksella selvitetään nykyaikaisten koneiden ja laitteiden yleisyyttä kotitalouksissa. Ensimmäinen barometrikysely tehtiin marraskuussa 1987. Aluksi tutkimus tehtiin kaksi kertaa vuodessa. Vuonna 1992 tutkimuskerrat nostettiin neljään. Lokakuusta 1995 alkaen tiedot on kerätty EU:n komission toimeksiannosta joka kuukausi. Viidentoista harmonisoidun EU-kysymyksen lisäksi kuluttajabarometrissa on parikymmentä Tilastokeskuksen omaa kysymystä, jotka ovat olleet mukana alusta lähtien.

Kuluttajabarometrin tiedot kerättiin joulukuuhun 1999 saakka Tilastokeskuksen työvoimatutkimuksen yhteydessä. Tutkimuksessa käytettiin kuutta rotatoivaa paneelia. Samalle henkilölle esitettiin kysymykset kolme kertaa puolen vuoden välein, ja kohdehenkilöistä oli joka kuukausi uusia noin kolmannes. Tilastokeskuksen kenttähaastattelijat tekivät haastattelut (puhelimitse) eri puolilla Suomea.

Tammikuusta 2000 alkaen kuluttajabarometrin kohteena on kuukausittain kokonaan vaihtuva henkilöotos. Samaa otosta käytetään myös suomalaisten matkailututkimuksen ym. kyselyjen tiedonkeruussa. Kaikki haastattelut tehdään nyt keskitetysti Tilastokeskuksen puhelinhaastattelu- eli CATI-keskuksesta. Tutkimusalueena on edelleen koko maa, ja kuluttajabarometrin vastaajat edustavat Suomen 15–74-vuotiasta väestöä iän, sukupuolen, asuinlänin ja äidinkielen suhteen.

Tiedonkeruumenetelmän muutoksella oli jonkin verran vaikutusta kuluttajabarometrin vastausjakauksiin. Syksyllä 1999 toteutetun koetutkimuksen perusteella kuluttajien arviot kotitaloutensa rahatilanteesta sekä kestopavaroitten ostamisen ja säästämisen edullisuudesta muuttuivat myönteisemmiksi uuden menetelmän seurauksena.

Kuluttajabarometrin otoskoko (ilman ylipeittoa) oli heinäkuussa 2 189 henkilöä. Vastauksia saatiin 1 565, joten tutkimuksen nettokato oli 28,5 prosenttia.

Tässä julkaisussa esitetään tarkkaa tietoa kuluttajabarometrin kysymysten vastausjakauksista. Taustatietoina käytetään vastaajan sukupuolta, ikää, koulutusta, sosioekonomista asemaa ja suuraluetta sekä kotitalouden tyyppiä ja bruttotuloja. Kaikki julkaisussa esitettävät vastausjakaumat on korotettu tutkimuksen perusjoukon tasolle painokertoimien avulla. Painotus parantaa tietojen tilastollista tarkkuutta.

Julkaisussa käytettäviä luokituksia:

Suuraluejako

Pääkaupunkiseutu: Helsinki, Espoo, Vantaa ja Kauniainen

Muu Etelä-Suomi: Muu Etelä-Suomen lääni

Länsi-Suomi: Länsi-Suomen lääni ja Ahvenanmaa

Itä-Suomi: Itä-Suomen lääni

Pohjois-Suomi: Oulun ja Lapin läänit.

Kotitalouden bruttotuloluokka (tulokvartili)

Alin neljännes: vähemmän kuin 1 400 €/kk

2. alin neljännes: 1 400 – 2 499 €/kk

2. ylin neljännes: 2 500 – 3 999 €/kk

Ylin neljännes: 4 000 €/kk tai enemmän.

Taulukko 1. Suomen taloudellinen tilanne tällä hetkellä
(07/2004) verrattuna 12 kk sitten vallinneeseen tilanteeseen,
prosenttia kuluttajista

	Suomen tal. tila nyt vs. 12 kk sitten								N
	Paljon parempi	Jonkin verran parempi	Samanlainen	Jonkin verran huonompi	Paljon huonompi	Eos tai puuttuva tieto	Yhteensä		
	Rivi-%	Rivi-%	Rivi-%	Rivi-%	Rivi-%	Rivi-%	Rivi-%	Rivi-%	
Yhteensä	0.5	22.4	59.2	14.6	1.2	2.1	100.0	3935485	
SUKUPUOLI									
Mies	0.5	29.4	53.4	13.1	1.6	2.1	100.0	1965012	
Nainen	0.5	15.5	65.0	16.1	0.9	2.1	100.0	1970473	
IKÄ									
15-24	0.5	24.0	62.0	9.1	0.9	3.5	100.0	649685	
25-34	1.1	28.5	58.8	8.6	.	3.0	100.0	636158	
35-44	0.3	22.9	64.3	11.8	.	0.6	100.0	742634	
45-54	.	21.6	56.2	19.1	1.3	1.7	100.0	785124	
55-64	1.0	16.8	59.1	18.6	2.4	2.1	100.0	674879	
65-74	.	20.6	52.6	21.6	3.6	1.7	100.0	447005	
KOULUTUS									
Perusaste	0.6	20.9	58.3	14.8	1.8	3.5	100.0	1295977	
Keskiaste	0.4	20.8	60.0	15.8	0.9	2.0	100.0	1576997	
Korkea-aste	0.5	26.7	59.1	12.4	0.9	0.4	100.0	1062511	
SUURALUE									
Pääkaupunkiseutu	1.0	27.3	51.6	18.5	0.7	1.1	100.0	745414	
Muu Etelä-Suomi	0.3	17.9	61.1	15.2	1.9	3.6	100.0	875923	
Länsi-Suomi	0.3	24.2	60.1	11.6	1.6	2.2	100.0	1403280	
Itä-Suomi	0.5	20.3	65.2	12.9	0.6	0.6	100.0	430793	
Pohjois-Suomi	0.5	20.1	59.5	17.5	0.6	1.8	100.0	480075	

Taulukko 1. jatkuu Suomen taloudellinen tilanne tällä hetkellä verrattuna 12 kk sitten vallinneeseen tilanteeseen, prosenttia kuluttajista

	Suomen tal. tila nyt vs. 12 kk sitten						Yhteensä	N
	Paljon parempi	Jonkin verran parempi	Samanlainen	Jonkin verran huonompi	Paljon huonompi	Eos tai puuttuva tieto		
	Rivi-%	Rivi-%	Rivi-%	Rivi-%	Rivi-%	Rivi-%		
Yhteensä	0.5	22.4	59.2	14.6	1.2	2.1	3935485	
SOSIOEKONOMINEN ASEMA								
Maatalousyrittäjät	.	24.0	66.7	6.3	.	3.1	72767	
Muut yrittäjät	.	26.1	57.1	15.7	1.1	.	228336	
Ylemmät toimihenkilöt	0.9	32.3	55.2	11.5	.	.	533680	
Alemmat toimihenkilöt	1.2	18.9	63.0	15.1	0.3	1.5	781595	
Työntekijät	0.3	22.1	61.5	12.5	1.1	2.4	714512	
Työttömät	.	12.9	71.5	14.3	.	1.3	175515	
Opiskelijat	0.6	24.0	57.0	12.7	1.2	4.5	507153	
Eläkeläiset	.	19.7	52.5	21.6	3.1	3.1	737385	
Omaa kotitaloutta hoitavat yms.	.	20.3	66.6	7.9	3.9	1.3	184542	
KOTITALOUSTYYPPI								
Yksinasuva 15-34 v.	0.9	30.1	57.6	10.5	.	1.0	269535	
Yksinasuva 35-54 v.	.	28.1	49.1	17.4	1.4	4.1	194124	
Yksinasuva 55-74 v.	.	12.0	61.8	20.3	2.6	3.3	293557	
Lapsiperhe	0.5	23.6	60.6	12.1	0.9	2.3	1489909	
Kahden tai us. aikuisen talous	0.6	21.3	58.9	16.1	1.5	1.6	1688360	
KOTITALOUDEN BRUTTOLUOKKA								
Alin neljännes	0.4	15.7	62.8	17.2	1.5	2.4	522709	
2. alin neljännes	.	22.1	57.6	17.0	1.3	2.0	986157	
2. ylin neljännes	0.5	24.5	61.3	11.1	1.1	1.5	1143661	
Ylin neljännes	1.0	25.9	58.3	14.0	0.6	0.2	916125	
Eos tai puuttuva tieto	0.6	18.1	53.9	16.5	2.7	8.2	366833	

Taulukko 2. Suomen taloudellinen tilanne 12 kk:n kuluttua verrattuna tähänhetkiseen tilanteeseen, prosenttia kuluttajista

	Suomen tal. tila 12 kk kuluttua vs. nyt							Yhteensä	N
	Paljon parempi	Jonkin verran parempi	Samanlainen	Jonkin verran huonompi	Paljon huonompi	Eos tai puuttuva tieto	Yhteensä		
	Rivi-%	Rivi-%	Rivi-%	Rivi-%	Rivi-%	Rivi-%	Rivi-%		
Yhteensä	0.6	28.8	50.2	17.2	0.8	2.4	100.0	3935485	
SUKUPUOLI									
Mies	1.1	35.0	46.2	15.2	1.0	1.6	100.0	1965012	
Nainen	0.1	22.6	54.2	19.1	0.7	3.2	100.0	1970473	
IKÄ									
15-24	1.8	32.9	55.2	8.0	0.9	1.3	100.0	649685	
25-34	0.8	36.0	46.0	16.1	.	1.1	100.0	636158	
35-44	.	24.4	55.0	17.6	0.7	2.3	100.0	742634	
45-54	.	24.6	50.8	21.2	1.3	2.0	100.0	785124	
55-64	0.4	29.0	48.2	17.7	1.3	3.4	100.0	674879	
65-74	1.3	27.0	42.8	23.2	0.6	5.1	100.0	447005	
KOULUTUS									
Perusaste	1.0	28.8	49.1	16.9	0.7	3.5	100.0	1295977	
Keskiaste	0.5	25.2	53.6	17.4	1.1	2.1	100.0	1576997	
Korkea-aste	0.3	34.1	46.5	17.1	0.7	1.3	100.0	1062511	
SUURALUE									
Pääkaupunkiseutu	1.4	35.4	44.1	16.8	0.7	1.6	100.0	745414	
Muu Etelä-Suomi	1.0	27.4	51.8	17.7	1.0	1.1	100.0	875923	
Länsi-Suomi	0.4	27.7	50.3	17.8	1.0	2.9	100.0	1403280	
Itä-Suomi	.	23.6	60.3	13.3	.	2.9	100.0	430793	
Pohjois-Suomi	.	29.2	47.4	18.4	1.1	3.8	100.0	480075	

Taulukko 2. jatkuu Suomen taloudellinen tilanne 12 kk:n kuluttua verrattuna tähänhetkiseen tilanteeseen, prosenttia kuluttajista

	Suomen tal. tila 12 kk kuluttua vs. nyt						N
	Paljon parempi	Jonkin verran parempi	Samanlainen	Jonkin verran huonompi	Paljon huonompi	Eos tai puuttuva tieto	
	Rivi-%	Rivi-%	Rivi-%	Rivi-%	Rivi-%	Rivi-%	
Yhteensä	0.6	28.8	50.2	17.2	0.8	2.4	3935485
SOSIOEKONOMINEN ASEMA							
Maatalousyrittäjät	.	32.0	45.1	19.1	.	3.8	72767
Muut yrittäjät	.	32.0	49.6	14.1	1.1	3.2	228336
Ylemmät toimihenkilöt	0.5	36.7	43.5	18.0	.	1.4	533680
Alemmat toimihenkilöt	.	24.8	54.0	19.7	0.3	1.2	781595
Työntekijät	0.7	25.8	53.5	17.2	1.8	1.0	714512
Työttömät	1.7	27.5	57.4	9.6	1.2	2.6	175515
Opiskelijat	1.1	33.1	55.3	7.7	1.2	1.6	507153
Eiäkeläiset	0.8	26.7	44.1	21.9	0.6	6.0	737385
Omaa kotitaloutta hoitavat yms.	1.5	27.8	47.3	20.8	1.3	1.3	184542
KOTITALOUSTYYPPI							
Yksinasuva 15-34 v.	2.1	40.0	42.0	15.9	.	.	269535
Yksinasuva 35-54 v.	.	26.8	47.9	20.3	.	4.9	194124
Yksinasuva 55-74 v.	.	28.3	46.9	19.0	0.8	5.1	293557
Lapsiperhe	0.2	28.2	52.3	16.6	0.9	1.7	1489909
Kahden tai us. aikuisen talous	1.0	27.9	50.5	17.1	1.0	2.6	1688360
KOTITALOUDEN BRUTTOTULOLUOKKA							
Alin neljännes	1.6	23.9	50.3	19.0	0.5	4.7	522709
2. alin neljännes	0.5	30.3	48.5	17.1	1.2	2.3	986157
2. ylin neljännes	.	27.1	52.8	17.5	0.7	1.8	1143661
Ylin neljännes	0.9	33.9	46.7	17.2	0.6	0.8	916125
Eos tai puuttuva tieto	0.8	24.3	55.2	13.4	1.4	4.9	366833

Taulukko 3. Työttömien määrän muutos Suomessa seuraavien 12 kk:n aikana, (07/2004) prosenttia kuluttajista

	Työttömiä on vuoden kuluttua							N
	Paljon enemmän	Jonkin verran enemmän	Yhtä paljon	Jonkin verran vähemmän	Paljon vähemmän	Eos tai puuttuva tieto	Yhteensä	
	Rivi-%	Rivi-%	Rivi-%	Rivi-%	Rivi-%	Rivi-%	Rivi-%	
Yhteensä	2.0	37.0	40.6	19.7	0.1	0.6	100.0	3935485
SUKUPUOLI								
Mies	1.3	34.8	40.5	22.8	.	0.5	100.0	1965012
Nainen	2.7	39.2	40.7	16.5	0.1	0.7	100.0	1970473
IKÄ								
15-24	1.3	28.9	34.9	34.5	.	0.4	100.0	649685
25-34	0.8	30.8	46.9	21.5	.	.	100.0	636158
35-44	1.6	38.3	41.4	17.7	.	1.0	100.0	742634
45-54	2.3	41.9	40.2	15.6	.	.	100.0	785124
55-64	2.0	41.2	39.3	15.8	0.3	1.3	100.0	674879
65-74	5.1	40.8	41.3	11.7	.	1.2	100.0	447005
KOULUTUS								
Perusaste	2.5	42.4	35.8	18.3	.	1.0	100.0	1295977
Keskiaste	2.4	35.4	40.5	21.2	0.1	0.3	100.0	1576997
Korkea-aste	0.9	32.8	46.6	19.0	.	0.7	100.0	1062511
SUURALUE								
Pääkaupunkiseutu	1.4	36.4	40.4	21.2	.	0.6	100.0	745414
Muu Etelä-Suomi	1.2	43.1	38.7	16.5	0.3	0.3	100.0	875923
Länsi-Suomi	2.7	36.8	41.9	17.9	.	0.7	100.0	1403280
Itä-Suomi	2.3	35.0	41.1	21.1	.	0.5	100.0	430793
Pohjois-Suomi	2.2	29.3	40.4	27.0	.	1.1	100.0	480075

Taulukko 3. jatkuu Työttömien määrän muutos Suomessa seuraavien 12 kk:n aikana, prosenttia kuluttajista (07/2004)

	Työttömiä on vuoden kuluttua										N				
	Paljon enemmän		Jonkin verran enemmän		Yhtä paljon		Jonkin verran vähemmän		Paljon vähemmän			Eos tai puuttuva tieto		Yhteensä	
	Rivi-%	Rivi-%	Rivi-%	Rivi-%	Rivi-%	Rivi-%	Rivi-%	Rivi-%	Rivi-%	Rivi-%		Rivi-%	Rivi-%	Rivi-%	Rivi-%
Yhteensä	2.0	37.0	40.6	19.7	0.1	0.6	3935485								
SOSIOEKONOMINEN ASEMA															
Maatalousyrittäjät	.	20.5	65.7	13.7	.	.	72767								
Muut yrittäjät	.	41.3	42.3	15.2	.	1.1	228336								
Ylemmät toimihenkilöt	.	29.4	46.5	23.7	.	0.4	533680								
Alemmat toimihenkilöt	2.1	38.6	41.4	17.9	.	.	781595								
Työntekijät	2.8	43.1	37.2	15.9	.	1.0	714512								
Työttömät	1.4	34.1	37.9	25.4	.	1.3	175515								
Opiskelijat	1.6	27.2	37.4	33.8	.	.	507153								
Eläkeläiset	4.3	41.9	39.9	12.3	0.3	1.3	737385								
Omaa kotitaloutta hoitavat yms. KOTITALOUSTYYPPI	.	40.7	35.8	23.6	.	.	184542								
Yksinasuva 15-34 v.	0.9	32.0	46.9	20.2	.	.	269535								
Yksinasuva 35-54 v.	2.6	38.6	38.9	18.8	.	1.2	194124								
Yksinasuva 55-74 v.	3.3	41.5	43.9	11.3	.	.	293557								
Lapsiperhe	1.4	39.4	37.2	21.9	.	0.1	1489909								
Kahden tai us. aikuisen talous KOTITALOUDEN BRUTTOTULOLUOKKA	2.5	34.8	42.3	19.1	0.1	1.2	1688360								
Alin neljännes	3.8	36.0	46.5	13.3	.	0.4	522709								
2. alin neljännes	2.5	38.4	39.1	19.3	0.2	0.5	986157								
2. ylin neljännes	1.3	37.4	40.9	20.0	.	0.4	1143661								
Ylin neljännes	0.3	34.9	42.3	22.3	.	0.2	916125								
Eos tai puuttuva tieto	4.7	38.9	31.2	22.4	.	2.8	366833								

Taulukko 4. Kuluttajahintojen taso nyt verrattuna kuluttajahintoihin 12 kk sitten, prosenttia kuluttajista

	Kuluttajahinnat nyt vs. 12 kk sitten							Yhteensä		N
	Paljon korkeammat	Meiko paljon korkeammat	Hienan korkeammat	Samalla tasolla	Alemmat	Eos tai puuttuva tieto	Yhteensä			
	Rivi-%	Rivi-%	Rivi-%	Rivi-%	Rivi-%	Rivi-%	Rivi-%	Rivi-%		
Yhteensä	4.0	9.4	56.0	26.0	4.0	0.6	100.0	100.0	3935485	
SUKUPUOLI										
Mies	3.3	6.5	53.3	30.3	6.2	0.4	100.0	100.0	1965012	
Nainen	4.7	12.3	58.6	21.8	1.8	0.8	100.0	100.0	1970473	
IKÄ										
15-24	3.4	7.3	44.4	33.7	10.7	0.4	100.0	100.0	649685	
25-34	5.3	10.3	50.0	29.8	4.7	.	100.0	100.0	636158	
35-44	2.2	13.0	53.1	27.7	3.3	0.7	100.0	100.0	742634	
45-54	3.7	6.3	62.1	25.2	2.4	0.4	100.0	100.0	785124	
55-64	4.5	8.8	66.2	18.4	2.1	.	100.0	100.0	674879	
65-74	5.8	11.5	59.8	20.0	.	2.8	100.0	100.0	447005	
KOULUTUS										
Perusaste	4.0	10.1	53.7	26.5	4.4	1.4	100.0	100.0	1295977	
Keskiaste	5.2	9.8	54.6	25.1	5.1	0.2	100.0	100.0	1576997	
Korkea-aste	2.3	7.9	60.7	26.9	1.9	0.2	100.0	100.0	1062511	
SUURALUE										
Pääkaupunkiseutu	5.7	8.6	51.5	28.7	5.1	0.4	100.0	100.0	745414	
Muu Etelä-Suomi	4.1	10.3	52.8	28.5	4.0	0.3	100.0	100.0	875923	
Länsi-Suomi	2.6	9.9	59.7	24.9	2.3	0.7	100.0	100.0	1403280	
Itä-Suomi	5.3	8.4	58.2	22.0	6.1	.	100.0	100.0	430793	
Pohjois-Suomi	4.3	8.5	55.7	24.5	5.2	1.6	100.0	100.0	480075	

Taulukko 4. jatkuu Kuluttajajahintojen taso nyt
 verrattuna kuluttajajahintoihin 12 kk sitten,
 prosenttia kuluttajista

	Kuluttajajahinnat nyt vs. 12 kk sitten								N
	Paljon korkeammat	Melko paljon korkeammat	Hieman korkeammat	Samalla tasolla	Alemmat	Eos tai puuttuva tieto	Yhteensä		
	Rivi-%	Rivi-%	Rivi-%	Rivi-%	Rivi-%	Rivi-%	Rivi-%	Rivi-%	
Yhteensä	4.0	9.4	56.0	26.0	4.0	0.6	100.0	3935485	
SOSIOEKONOMINEN ASEMA									
Maatalousyrittäjät	.	14.1	50.7	35.2	.	.	100.0	72767	
Muut yrittäjät	4.2	5.3	57.3	27.7	4.3	1.2	100.0	228336	
Ylemmät toimihenkilöt	0.9	8.6	55.9	30.8	3.8	.	100.0	533680	
Alemmat toimihenkilöt	4.0	7.6	64.3	20.7	3.3	.	100.0	781595	
Työntekijät	4.9	12.6	56.0	21.9	4.1	0.3	100.0	714512	
Työttömät	4.5	6.9	51.9	28.3	7.1	1.4	100.0	175515	
Opiskelijat	3.6	6.9	43.9	36.5	8.6	0.5	100.0	507153	
Eläkeläiset	5.9	10.8	58.3	22.3	1.0	1.7	100.0	737385	
Omaa kotitaloutta hoitavat yms. KOTITALOUSTYYPPI	4.0	13.8	48.8	28.9	4.5	.	100.0	184542	
Yksinasuva 15-34 v.	6.5	5.6	41.0	38.2	8.8	.	100.0	269535	
Yksinasuva 35-54 v.	1.3	9.1	51.7	32.7	5.1	.	100.0	194124	
Yksinasuva 55-74 v.	7.0	11.4	55.6	22.7	0.8	2.5	100.0	293557	
Lapsiperhe	3.7	11.0	52.1	28.5	4.4	0.3	100.0	1489909	
Kahden tai us. aikuisen talous KOTITALOUDEN BRUTTOTULOLUOKKA	3.7	8.3	62.3	21.7	3.3	0.6	100.0	1688360	
Alin neljännes	8.2	8.4	48.1	30.0	4.4	0.9	100.0	522709	
2. alin neljännes	3.8	10.6	57.6	24.6	3.2	0.3	100.0	986157	
2. ylin neljännes	4.1	9.1	60.7	21.9	3.7	0.5	100.0	1143661	
Ylin neljännes	1.1	8.6	56.5	29.7	4.1	.	100.0	916125	
Eos tai puuttuva tieto	5.5	10.6	46.8	28.1	6.2	2.8	100.0	366833	

Taulukko 5. Kuluttajajahintojen muutos Suomessa seuraavien 12 kk:n aikana, (07/2004) prosenttia kuluttajista

	Kuluttajajahinnat							N
	Nousevat nopeammin kuin nyt	Nousevat samaa vauhtia kuin nyt	Nousevat hitaammin kuin nyt	Pysyvät nykytasolla	Laskevat nykytasolta	Eos tai puuttuva tieto	Yhteensä	
	Rivi-%	Rivi-%	Rivi-%	Rivi-%	Rivi-%	Rivi-%	Rivi-%	
Yhteensä	6.7	46.8	14.5	28.4	2.2	1.5	100.0	3935485
SUKUPUOLI								
Mies	8.9	43.6	14.9	29.1	2.6	0.9	100.0	1965012
Nainen	4.6	50.1	14.0	27.7	1.7	2.0	100.0	1970473
IKÄ								
15-24	5.2	35.8	14.4	40.5	3.7	0.4	100.0	649685
25-34	8.0	41.6	17.9	29.5	3.1	.	100.0	636158
35-44	6.0	54.2	12.3	25.6	1.7	0.3	100.0	742634
45-54	7.5	51.3	12.9	25.3	1.6	1.4	100.0	785124
55-64	7.4	51.6	15.0	22.2	1.8	2.0	100.0	674879
65-74	6.1	43.0	15.1	28.3	1.1	6.4	100.0	447005
KOULUTUS								
Perusaste	7.1	44.9	12.9	30.3	2.3	2.6	100.0	1295977
Keskiaste	6.8	44.7	15.5	29.2	2.9	0.9	100.0	1576997
Korkea-aste	6.3	52.3	14.8	24.8	0.9	1.0	100.0	1062511
SUURALUE								
Pääkaupunkiseutu	6.4	47.7	13.6	28.3	2.7	1.3	100.0	745414
Muu Etelä-Suomi	7.3	43.1	12.7	33.0	1.8	2.1	100.0	875923
Länsi-Suomi	5.7	49.8	15.1	26.5	1.7	1.2	100.0	1403280
Itä-Suomi	6.7	53.2	17.0	21.5	1.2	0.5	100.0	430793
Pohjois-Suomi	9.3	38.0	15.0	31.6	4.0	2.2	100.0	480075

Taulukko 5. jatkuu Kuluttajahintojen muutos Suomessa seuraavien 12 kk:n aikana, prosenttia kuluttajista (07/2004)

	Kuluttajahinnat							Yhteensä	N
	Nousevat nopeammin kuin nyt	Nousevat samaa vauhtia kuin nyt	Nousevat hitaammin kuin nyt	Pysyvät nykytasolla	Laskevat nykytasolta	Eos tai puuttuva tieto	Yhteensä		
	Rivi-%	Rivi-%	Rivi-%	Rivi-%	Rivi-%	Rivi-%	Rivi-%		
Yhteensä	6.7	46.8	14.5	28.4	2.2	1.5	100.0	3935485	
SOSIOEKONOMINEN ASEMA									
Maatalousyrittäjät	13.7	38.2	10.7	37.4	.	.	100.0	72767	
Muut yrittäjät	2.2	56.9	11.7	24.9	2.1	2.2	100.0	228336	
Ylemmät toimihenkilöt	10.7	48.3	12.5	25.8	1.4	1.4	100.0	533680	
Alemmat toimihenkilöt	2.8	51.4	15.7	26.6	3.1	0.3	100.0	781595	
Työntekijät	8.7	48.3	14.9	25.9	1.4	0.7	100.0	714512	
Työttömät	11.7	45.6	18.8	19.6	4.3	.	100.0	175515	
Opiskelijat	5.4	35.4	16.5	37.7	4.6	0.5	100.0	507153	
Eläkeläiset	6.3	44.7	13.8	29.7	0.7	4.8	100.0	737385	
Omaa kotitaloutta hoitavat yms. KOTITALOUSTYYPPI	7.7	49.5	10.7	30.8	1.3	.	100.0	184542	
Yksinasuva 15-34 v.	9.5	36.1	15.5	36.0	2.9	.	100.0	269535	
Yksinasuva 35-54 v.	9.6	42.4	20.0	25.4	2.5	.	100.0	194124	
Yksinasuva 55-74 v.	6.1	42.5	10.9	33.9	2.4	4.3	100.0	293557	
Lapsiperhe	6.1	48.4	14.2	28.4	2.2	0.7	100.0	1489909	
Kahden tai us. aikuisen talous KOTITALOUDEN BRUTTOTULOLUOKKA	6.6	48.4	14.5	26.5	1.9	2.1	100.0	1688360	
Alin neljännes	8.5	42.4	13.3	31.0	3.4	1.4	100.0	522709	
2. alin neljännes	4.2	48.3	16.7	27.0	2.0	1.8	100.0	986157	
2. ylin neljännes	7.2	47.7	14.5	28.0	1.4	1.1	100.0	1143661	
Ylin neljännes	6.9	51.8	13.4	25.5	1.9	0.5	100.0	916125	
Eos tai puuttuva tieto	9.1	33.8	12.4	36.5	3.8	4.3	100.0	366833	

Taulukko 6. Kuluttajahintojen muutos prosentteina viimeisten ja seuraavien 12 kk:n aikana, (07/2004) prosentti-arvio

	Kuluttajahinnat	
	Viim. 12 kk	Seur. 12 kk
	Muutos	Muutos
	%	%
Yhteensä	2.2	2.0
SUKUPUOLI		
Mies	2.0	1.9
Nainen	2.4	2.1
IKÄ		
15-24	1.7	1.5
25-34	2.4	2.1
35-44	2.3	2.3
45-54	2.1	2.0
55-64	2.3	1.9
65-74	2.4	1.8
KOULUTUS		
Perusaste	2.0	1.9
Keskiaste	2.2	1.9
Korkea-aste	2.3	2.1
SUURALUE		
Pääkaupunkiseutu	2.1	1.8
Muu Etelä-Suomi	1.8	1.7
Länsi-Suomi	2.4	2.2
Itä-Suomi	2.4	2.4
Pohjois-Suomi	2.1	1.6

Taulukko 6. jatkuu Kuluttajahintojen muutos prosentteina viimeisten ja seuraavien 12 kk:n aikana, (07/2004) prosentti-arvio

	Kuluttajahinnat	
	Viim. 12 kk	Seur. 12 kk
	Muutos	Muutos
	%	%
Yhteensä	2.2	2.0
SOSIOEKONOMINEN ASEMA		
Maatalousyrittäjät	2.2	1.8
Muut yrittäjät	2.2	1.9
Ylemmät toimihenkilöt	1.9	1.9
Alemmat toimihenkilöt	2.4	2.1
Työntekijät	2.6	2.4
Työttömät	1.6	2.4
Opiskelijat	1.6	1.4
Eläkeläiset	2.3	1.8
Omaa kotitaloutta hoitavat yms.	2.3	2.2
KOTITALOUSTYYPPI		
Yksinasuva 15-34 v.	1.9	1.9
Yksinasuva 35-54 v.	1.8	1.7
Yksinasuva 55-74 v.	2.0	1.5
Lapsiperhe	2.2	2.1
Kahden tai us. aikuisen talous	2.3	1.9
KOTITALouden BRUTTOLUOKKA		
Alin neljännes	2.1	1.8
2. alin neljännes	2.2	1.9
2. ylin neljännes	2.5	2.2
Ylin neljännes	1.9	1.9
Eos tai puuttuva tieto	1.8	1.4

Taulukko 7. Oman kotitalouden taloudellinen tilanne tällä hetkellä verrattuna 12 kk sitten vallinneeseen tilanteeseen, prosenttia kuluttajista

	Oman talouden tila nyt vs. 12 kk sitten							Yhteensä		N
	Paljon parempi	Jonkin verran parempi	Samanlainen	Jonkin verran huonompi	Paljon huonompi	Eos tai puuttuva tieto	Yhteensä			
	Rivi-%	Rivi-%	Rivi-%	Rivi-%	Rivi-%	Rivi-%	Rivi-%	Rivi-%		
Yhteensä	5.2	22.6	57.7	11.5	2.5	0.5	100.0	3935485		
SUKUPUOLI										
Mies	5.2	24.5	58.2	9.5	1.8	0.8	100.0	1965012		
Nainen	5.1	20.7	57.2	13.5	3.2	0.3	100.0	1970473		
IKÄ										
15-24	8.2	32.3	45.4	10.2	3.5	0.4	100.0	649685		
25-34	10.3	29.1	41.8	15.9	3.0	.	100.0	636158		
35-44	4.2	25.6	54.5	11.2	3.8	0.7	100.0	742634		
45-54	5.0	23.2	59.4	10.4	1.7	0.3	100.0	785124		
55-64	1.7	14.7	68.6	12.3	2.0	0.7	100.0	674879		
65-74	0.6	5.3	84.1	8.2	0.6	1.2	100.0	447005		
KOULUTUS										
Perusaste	3.5	20.6	61.2	11.5	2.2	1.0	100.0	1295977		
Keskiaaste	6.4	24.4	54.6	12.0	2.4	0.2	100.0	1576997		
Korkea-aste	5.4	22.4	58.0	10.6	3.1	0.4	100.0	1062511		
SUURALUE										
Pääkaupunkiseutu	6.2	22.5	56.8	11.2	3.3	.	100.0	745414		
Muu Etelä-Suomi	4.5	22.0	59.8	11.3	1.9	0.6	100.0	875923		
Länsi-Suomi	4.4	21.8	59.8	11.0	2.2	0.7	100.0	1403280		
Itä-Suomi	6.9	20.7	60.2	9.4	2.8	.	100.0	430793		
Pohjois-Suomi	5.4	28.0	46.8	15.5	3.2	1.1	100.0	480075		

Taulukko 7. jatkuu Oman kotitalouden taloudellinen tilanne tällä hetkellä verrattuna 12 kk sitten vallinneeseen tilanteeseen, prosenttia kuluttajista

	Oman talouden tila nyt vs. 12 kk sitten						Yhteensä	Rivi-%	N	
	Paljon parempi	Jonkin verran parempi	Samanlainen	Jonkin verran huonompi	Paljon huonompi	Eos tai puuttuva tieto				Rivi-%
Yhteensä	5.2	22.6	57.7	11.5	2.5	0.5	100.0	3935485		
SOSIOEKONOMINEN ASEMA										
Maatalousyrittäjät	.	17.5	62.3	20.1	.	.	100.0	72767		
Muut yrittäjät	7.5	21.7	58.0	9.6	1.0	2.2	100.0	228336		
Ylemmät toimihenkilöt	7.0	26.8	57.8	6.6	1.8	.	100.0	533680		
Alemmat toimihenkilöt	7.1	24.9	54.9	10.0	2.8	0.3	100.0	781595		
Työntekijät	6.9	29.2	58.0	4.9	0.7	0.3	100.0	714512		
Työttömät	1.3	14.1	48.3	22.8	13.5	.	100.0	175515		
Opiskelijat	5.3	31.9	48.4	11.8	2.6	.	100.0	507153		
Eläkeläiset	0.7	7.7	74.5	14.2	1.3	1.4	100.0	737385		
Omaa kotitaloutta hoitavat yms. KOTITALOUSTYYPPI	5.3	20.3	32.9	33.8	7.6	.	100.0	184542		
Yksinasuva 15-34 v.	7.0	34.8	43.7	6.4	8.1	.	100.0	269535		
Yksinasuva 35-54 v.	10.7	25.4	45.8	14.5	2.4	1.3	100.0	194124		
Yksinasuva 55-74 v.	.	9.9	77.8	9.1	2.3	0.9	100.0	293557		
Lapsiperhe	5.4	25.7	51.7	13.8	3.1	0.2	100.0	1489909		
Kahden tai us. aikuisen talous KOTITALOUDEN BRUTTOTULOLUOKKA	4.9	19.8	63.1	10.3	1.1	0.7	100.0	1688360		
Alin neljännes	2.4	16.0	58.7	14.7	7.3	1.0	100.0	522709		
2. alin neljännes	5.5	22.4	56.5	13.1	2.5	.	100.0	986157		
2. ylin neljännes	5.1	24.9	57.4	10.7	1.9	.	100.0	1143661		
Ylin neljännes	6.6	24.8	59.9	7.7	0.8	0.3	100.0	916125		
Eos tai puuttuva tieto	5.1	19.8	55.1	14.3	2.2	3.6	100.0	366833		

Taulukko 8. Oman kotitalouden taloudellinen tilanne 12 kk:n kuluttua (07/2004) verrattuna tämänhetkiseen tilanteeseen, prosenttia kuluttajista

	Oman talouden tila 12 kk kul. vs. nyt								N
	Paljon parempi	Jonkin verran parempi	Samanlainen	Jonkin verran huonompi	Paljon huonompi	Eos tai puuttuva tieto	Yhteensä		
	Rivi-%	Rivi-%	Rivi-%	Rivi-%	Rivi-%	Rivi-%	Rivi-%	Rivi-%	
Yhteensä	3.4	23.4	61.8	8.5	1.0	2.0	100.0	3935485	
SUKUPUOLI									
Mies	3.5	25.2	61.7	7.6	0.5	1.4	100.0	1965012	
Nainen	3.4	21.5	61.8	9.3	1.4	2.5	100.0	1970473	
IKÄ									
15-24	6.4	31.3	53.0	7.6	1.2	0.4	100.0	649685	
25-34	8.0	35.1	46.1	8.3	1.5	1.1	100.0	636158	
35-44	3.3	29.8	56.2	8.1	0.4	2.3	100.0	742634	
45-54	1.4	20.8	68.7	6.4	1.6	1.0	100.0	785124	
55-64	1.0	13.4	70.3	11.2	0.3	3.7	100.0	674879	
65-74	.	4.1	81.1	10.2	0.6	4.1	100.0	447005	
KOULUTUS									
Perusaste	2.3	19.8	65.2	8.6	1.0	3.0	100.0	1295977	
Keskiaste	4.7	26.2	56.8	9.2	1.0	2.2	100.0	1576997	
Korkea-aste	2.9	23.5	65.0	7.2	0.9	0.5	100.0	1062511	
SUURALUE									
Pääkaupunkiseutu	5.9	20.8	63.8	8.2	0.3	0.9	100.0	745414	
Muu Etelä-Suomi	3.5	20.5	61.6	9.4	1.8	3.1	100.0	875923	
Länsi-Suomi	2.4	22.8	63.5	8.2	1.2	1.9	100.0	1403280	
Itä-Suomi	2.4	27.4	61.1	7.3	.	1.7	100.0	430793	
Pohjois-Suomi	3.3	30.5	54.3	9.2	0.5	2.1	100.0	480075	

Taulukko 8. jatkuu Oman kotitalouden taloudellinen tilanne 12 kk kul. vs. nyt verrattuna tämänhetkiseen tilanteeseen, prosenttia kuluttajista

	Oman talouden tila 12 kk kul. vs. nyt							Yhteensä	N
	Paljon parempi	Jonkin verran parempi	Samanlainen	Jonkin verran huonompi	Paljon huonompi	Eos tai puuttuva tieto	Rivi-%		
	Rivi-%	Rivi-%	Rivi-%	Rivi-%	Rivi-%	Rivi-%			
Yhteensä	3.4	23.4	61.8	8.5	1.0	2.0	100.0	3935485	
SOSIOEKONOMINEN ASEMA									
Maatalousyrittäjät	.	21.2	59.1	16.7	.	3.1	100.0	72767	
Muut yrittäjät	5.3	23.8	63.3	6.4	.	1.1	100.0	228336	
Ylemmät toimihenkilöt	1.8	24.9	67.8	4.0	1.0	0.5	100.0	533680	
Alemmat toimihenkilöt	3.9	22.5	60.9	10.2	1.0	1.5	100.0	781595	
Työntekijät	1.4	23.4	66.8	6.3	1.1	1.0	100.0	714512	
Työttömät	10.7	39.4	35.9	8.3	2.9	2.8	100.0	175515	
Opiskelijat	6.8	33.9	50.8	8.6	.	.	100.0	507153	
Eläkeläiset	0.6	9.0	73.2	11.0	0.7	5.4	100.0	737385	
Omaa kotitaloutta hoitavat yms.	8.0	36.2	36.3	11.7	3.9	3.9	100.0	184542	
KOTITALOUSTYYPPI									
Yksinasuva 15-34 v.	4.9	39.5	46.0	9.5	.	.	100.0	269535	
Yksinasuva 35-54 v.	6.8	27.5	54.9	5.3	2.7	2.8	100.0	194124	
Yksinasuva 55-74 v.	.	8.9	79.9	7.9	.	3.3	100.0	293557	
Lapsiperhe	4.4	27.9	57.8	7.7	1.0	1.3	100.0	1489909	
Kahden tai us. aikuisen talous	2.6	18.9	65.4	9.5	1.1	2.6	100.0	1688360	
KOTITALOUDEN BRUTTOTULOLUOKKA									
Alin neljännes	5.0	22.8	55.5	13.3	2.0	1.4	100.0	522709	
2. alin neljännes	3.7	23.7	60.9	7.8	1.3	2.7	100.0	986157	
2. ylin neljännes	2.6	21.6	65.4	8.8	0.8	0.8	100.0	1143661	
Ylin neljännes	3.8	26.3	63.7	5.3	0.3	0.6	100.0	916125	
Eos tai puuttuva tieto	2.2	21.5	56.9	10.5	0.7	8.2	100.0	366833	

Taulukko 9. Ajankohdan edullisuus kestotavaroiden hankintaan,
(07/2004) prosenttia kuluttajista

	Ajankohdan edullisuus				Yhteensä	N
	Edullinen	Epäedullinen	Ei kumpaakaan	Eos tai puuttuva tieto		
Yhteensä	53.7	20.0	14.6	11.7	100.0	3935485
SUKUPUOLI						
Mies	59.8	18.2	12.5	9.5	100.0	1965012
Nainen	47.6	21.8	16.7	14.0	100.0	1970473
IKÄ						
15-24	57.0	23.9	12.1	7.0	100.0	649685
25-34	63.0	20.7	10.4	5.9	100.0	636158
35-44	52.4	22.5	16.6	8.5	100.0	742634
45-54	51.4	20.0	18.3	10.2	100.0	785124
55-64	54.6	13.3	16.3	15.8	100.0	674879
65-74	40.4	19.3	11.7	28.6	100.0	447005
KOULUTUS						
Perusaste	47.2	21.2	13.0	18.6	100.0	1295977
Keskiaaste	55.5	21.1	14.0	9.4	100.0	1576997
Korkea-aste	58.8	17.0	17.4	6.7	100.0	1062511
SUURALUE						
Pääkaupunkiseutu	52.7	20.3	13.0	14.1	100.0	745414
Muu Etelä-Suomi	52.6	18.3	17.5	11.6	100.0	875923
Länsi-Suomi	53.2	19.4	15.8	11.7	100.0	1403280
Itä-Suomi	55.6	25.1	10.7	8.5	100.0	430793
Pohjois-Suomi	56.7	20.1	11.9	11.3	100.0	480075

Taulukko 9. jatkuu Ajankohdan edullisuus kestotavaroiden hankintaan,
(07/2004) prosenttia kuluttajista

	Ajankohdan edullisuus					Yhteensä	N
	Edullinen	Epäedullinen	Ei kumpaakaan	Eos tai puuttuva tieto	Yhteensä		
Yhteensä	53.7	20.0	14.6	11.7	100.0	3935485	
SOSIOEKONOMINEN ASEMA							
Maatalousyrittäjät	46.6	20.9	17.0	15.5	100.0	72767	
Muut yrittäjät	57.6	17.6	12.8	12.0	100.0	228336	
Ylemmät toimihenkilöt	60.4	14.1	21.2	4.3	100.0	533680	
Alemmat toimihenkilöt	55.2	20.6	16.3	7.9	100.0	781595	
Työntekijät	56.7	18.2	12.7	12.4	100.0	714512	
Työttömät	50.6	24.3	11.3	13.7	100.0	175515	
Opiskelijat	52.3	27.1	10.9	9.8	100.0	507153	
Eläkeläiset	44.6	18.7	14.1	22.5	100.0	737385	
Omaa kotitaloutta hoitavat yms. KOTITALOUSTYYPPI	56.7	26.2	11.8	5.3	100.0	184542	
Yksinasuva 15-34 v.	55.9	22.9	12.1	9.1	100.0	269535	
Yksinasuva 35-54 v.	51.8	22.4	13.2	12.6	100.0	194124	
Yksinasuva 55-74 v.	37.1	19.5	15.0	28.4	100.0	293557	
Lapsiperhe	56.3	21.9	14.0	7.7	100.0	1489909	
Kahden tai us. aikuisen talous KOTITALOUDEN BRUTTOTULOLUOKKA	54.1	17.7	15.6	12.6	100.0	1688360	
Alin neljännes	41.9	26.6	11.1	20.4	100.0	522709	
2. alin neljännes	55.2	19.7	13.4	11.7	100.0	986157	
2. ylin neljännes	56.1	19.8	15.4	8.7	100.0	1143661	
Ylin neljännes	61.2	15.5	16.9	6.4	100.0	916125	
Eos tai puuttuva tieto	40.1	23.6	14.3	21.9	100.0	366833	

Taulukko 10. Ajankohdan edullisuus säästämisen kannalta,
(07/2004) prosenttia kuluttajista

	Ajankohta on						N
	Erittäin hyvä	Melko hyvä	Melko huono	Erittäin huono	Eos tai puuttuva tieto	Yhteensä	
	Rivi-%	Rivi-%	Rivi-%	Rivi-%	Rivi-%	Rivi-%	
Yhteensä	4.8	54.0	28.8	6.3	6.2	100.0	3935485
SUKUPUOLI							
Mies	5.2	56.1	28.7	4.5	5.6	100.0	1965012
Nainen	4.3	52.0	28.9	8.0	6.8	100.0	1970473
IKÄ							
15-24	4.3	68.5	19.7	3.8	3.6	100.0	649685
25-34	8.7	65.4	19.5	3.4	3.1	100.0	636158
35-44	6.7	57.5	28.0	3.9	3.9	100.0	742634
45-54	3.4	46.9	36.4	8.0	5.4	100.0	785124
55-64	1.7	47.5	33.6	8.0	9.2	100.0	674879
65-74	3.6	33.0	35.9	12.3	15.2	100.0	447005
KOULUTUS							
Perusaste	3.1	53.1	28.0	6.5	9.3	100.0	1295977
Keskiaste	4.6	57.2	26.6	5.4	6.2	100.0	1576997
Korkea-aste	7.0	50.3	32.9	7.3	2.4	100.0	1062511
SUURALUE							
Pääkaupunkiseutu	6.3	55.5	26.4	5.7	6.1	100.0	745414
Muu Etelä-Suomi	5.3	52.9	26.3	7.2	8.3	100.0	875923
Länsi-Suomi	3.9	53.6	30.8	6.6	5.1	100.0	1403280
Itä-Suomi	2.3	52.9	33.9	6.9	4.1	100.0	430793
Pohjois-Suomi	6.1	56.1	26.4	3.8	7.6	100.0	480075

Taulukko 10. jatkuu Ajankohdan edullisuus säästämisen kannalta,
(07/2004) prosenttia kuluttajista

	Ajankohta on						N
	Erittäin hyvä	Melko hyvä	Melko huono	Erittäin huono	Eos tai puuttuva tieto	Yhteensä	
	Rivi-%	Rivi-%	Rivi-%	Rivi-%	Rivi-%	Rivi-%	
Yhteensä	4.8	54.0	28.8	6.3	6.2	100.0	3935485
SOSIOEKONOMINEN ASEMA							
Maatalousyrittäjät	3.8	26.4	66.0	3.8	.	100.0	72767
Muut yrittäjät	6.6	49.6	37.3	2.2	4.3	100.0	228336
Viemät toimihenkilöt	6.6	56.4	31.0	5.6	0.4	100.0	533680
Alemmat toimihenkilöt	2.8	59.5	27.2	6.2	4.3	100.0	781595
Työntekijät	6.7	60.5	21.9	2.8	8.1	100.0	714512
Työttömät	8.7	47.3	26.7	10.1	7.1	100.0	175515
Opiskelijat	4.2	67.2	20.6	4.6	3.4	100.0	507153
Eläkeläiset	1.8	37.4	35.7	11.4	13.7	100.0	737385
Omaa kotitaloutta hoitavat yms.	7.8	51.2	27.3	8.2	5.5	100.0	184542
KOTITALOUSTYYPPI							
Yksinasuva 15-34 v.	5.4	54.9	27.8	9.2	2.8	100.0	269535
Yksinasuva 35-54 v.	5.3	56.9	22.8	7.9	7.1	100.0	194124
Yksinasuva 55-74 v.	5.2	29.4	37.0	12.6	15.8	100.0	293557
Lapsiperhe	5.7	57.9	28.2	4.0	4.1	100.0	1489909
Kahden tai us. aikuisen talous	3.6	54.4	28.7	6.5	6.8	100.0	1688360
KOTITALOUDEN BRUTTOTULOLUOKKA							
Alin neljännes	2.4	46.5	29.2	11.6	10.3	100.0	522709
2. alin neljännes	5.3	50.5	30.4	7.1	6.7	100.0	986157
2. ylin neljännes	4.7	57.2	28.1	5.2	4.8	100.0	1143661
Ylin neljännes	5.7	59.0	29.5	3.8	1.9	100.0	916125
Eos tai puuttuva tieto	4.3	51.6	24.1	5.8	14.3	100.0	366833

Taulukko 11. Ajankohdan edullisuus lainanoton kannalta,
(07/2004) prosenttia kuluttajista

	Ajankohta on						N
	Erittäin hyvä	Melko hyvä	Melko huono	Erittäin huono	Eos tai puuttuva tieto	Yhteensä	
	Rivi-%	Rivi-%	Rivi-%	Rivi-%	Rivi-%	Rivi-%	
Yhteensä	9.3	63.2	16.1	4.1	7.3	100.0	3935485
SUKUPUOLI							
Mies	12.7	64.8	13.8	2.7	6.0	100.0	1965012
Nainen	5.9	61.6	18.4	5.5	8.5	100.0	1970473
IKÄ							
15-24	4.5	55.8	27.5	6.4	5.7	100.0	649685
25-34	13.6	62.9	16.3	3.4	3.8	100.0	636158
35-44	12.7	65.9	14.3	3.6	3.5	100.0	742634
45-54	8.2	67.3	15.0	2.3	7.1	100.0	785124
55-64	8.8	67.6	11.1	3.7	8.8	100.0	674879
65-74	7.2	56.3	11.5	6.3	18.7	100.0	447005
KOULUTUS							
Perusaste	5.1	58.3	20.0	5.4	11.2	100.0	1295977
Keskiaaste	10.3	62.7	16.0	4.2	6.9	100.0	1576997
Korkea-aste	13.0	70.0	11.4	2.4	3.1	100.0	1062511
SUURALUE							
Pääkaupunkiseutu	8.5	62.6	18.7	4.1	6.1	100.0	745414
Muu Etelä-Suomi	10.4	64.0	11.8	4.2	9.6	100.0	875923
Länsi-Suomi	9.9	61.9	17.0	3.4	7.8	100.0	1403280
Itä-Suomi	7.5	65.2	17.4	4.0	5.8	100.0	430793
Pohjois-Suomi	8.3	64.8	16.0	6.2	4.8	100.0	480075

Taulukko 11. jatkuu Ajankohdan edullisuus lainanoton kannalta,
(07/2004) prosenttia kuluttajista

	Ajankohta on						N
	Erittäin hyvä	Melko hyvä	Melko huono	Erittäin huono	Eos tai puuttuva tieto	Yhteensä	
	Rivi-%	Rivi-%	Rivi-%	Rivi-%	Rivi-%	Rivi-%	
Yhteensä	9.3	63.2	16.1	4.1	7.3	100.0	3935485
SOSIOEKONOMINEN ASEMA							
Maatalousyrittäjät	10.3	66.4	9.6	3.4	10.3	100.0	72767
Muut yrittäjät	12.9	71.7	6.6	.	8.8	100.0	228336
Vlemmät toimihenkilöt	13.3	69.6	12.4	1.8	2.9	100.0	533680
Alemmat toimihenkilöt	8.6	70.1	15.1	2.5	3.6	100.0	781595
Työntekijät	13.3	63.0	13.5	3.3	6.9	100.0	714512
Työttömät	4.1	50.6	25.2	11.6	8.5	100.0	175515
Opiskelijat	4.0	53.9	29.5	6.9	5.7	100.0	507153
Eläkeläiset	6.7	58.3	14.1	5.7	15.2	100.0	737385
Omaa kotitaloutta hoitavat yms.	10.3	61.8	17.4	5.0	5.5	100.0	184542
KOTITALOUSTYYPPI							
Yksinasuva 15-34 v.	6.7	67.9	18.6	4.0	2.8	100.0	269535
Yksinasuva 35-54 v.	6.8	63.7	21.4	3.9	4.1	100.0	194124
Yksinasuva 55-74 v.	4.0	60.7	7.5	13.3	14.5	100.0	293557
Lapsiperhe	12.0	63.3	17.5	2.9	4.4	100.0	1489909
Kahden tai us. aikuisen talous	8.6	62.8	15.3	3.6	9.7	100.0	1688360
KOTITALOUDEN BRUTTOTULOLUOKKA							
Alin neljännes	2.9	52.6	21.7	12.3	10.6	100.0	522709
2. alin neljännes	8.4	62.6	17.2	3.6	8.3	100.0	986157
2. ylin neljännes	9.2	71.1	12.7	1.8	5.2	100.0	1143661
Ylin neljännes	16.7	65.6	13.1	1.6	3.0	100.0	916125
Eos tai puuttuva tieto	2.7	49.5	23.2	7.3	17.3	100.0	366833

Taulukko 12. Rahankäyttö kestotavaroihin seuraavien 12 kk:n aikana (07/2004) verrattuna rahankäyttöön viimeisten 12 kk:n aikana, prosenttia kuluttajista

	Rahankäyttö seur. 12 kk vs. viim. 12 kk							
	Paljon enemmän	Hieman enemmän	Yhtä paljon	Hieman vähemmän	Paljon vähemmän	Eos tai puuttuva tieto	Yhteensä	
	Rivi-%	Rivi-%	Rivi-%	Rivi-%	Rivi-%	Rivi-%	Rivi-%	N
Yhteensä	6.0	21.7	35.8	22.6	13.1	0.7	100.0	3935485
SUKUPUOLI								
Mies	7.3	20.6	34.8	22.8	14.0	0.5	100.0	1965012
Nainen	4.8	22.9	36.8	22.4	12.2	0.9	100.0	1970473
IKÄ								
15-24	10.1	27.5	26.1	24.2	10.8	1.2	100.0	649685
25-34	11.3	24.0	25.5	23.3	15.1	0.7	100.0	636158
35-44	5.6	23.5	30.8	21.0	18.3	0.6	100.0	742634
45-54	5.2	20.0	40.9	20.5	12.5	1.0	100.0	785124
55-64	1.7	20.1	40.2	25.3	12.4	0.4	100.0	674879
65-74	1.2	12.9	57.4	21.4	7.1	.	100.0	447005
KOULUTUS								
Perusaste	4.8	22.8	38.8	21.9	10.2	1.4	100.0	1295977
Keskiaste	5.5	22.3	34.5	23.8	13.3	0.6	100.0	1576997
Korkea-aste	8.3	19.5	34.1	21.7	16.4	.	100.0	1062511
SUURALUE								
Pääkaupunkiseutu	7.6	23.8	33.6	20.7	14.3	.	100.0	745414
Muu Etelä-Suomi	5.7	23.9	33.0	22.6	13.9	0.9	100.0	875923
Länsi-Suomi	4.1	20.7	37.7	23.6	12.5	1.4	100.0	1403280
Itä-Suomi	8.5	16.4	42.9	19.5	12.7	.	100.0	430793
Pohjois-Suomi	7.4	22.6	32.6	25.4	12.1	.	100.0	480075

Taulukko 12. jatkuu Rahankäyttö kestotavaroihin seuraavien 12 kk:n aikana
(07/2004) verrattuna rahankäyttöön viimeisten 12 kk:n aikana,
prosenttia kuluttajista

	Rahankäyttö seur. 12 kk vs. viim. 12 kk							N
	Paljon enemmän	Hieman enemmän	Yhtä paljon	Hieman vähemmän	Paljon vähemmän	Eos tai puuttuva tieto	Yhteensä	
	Rivi-%	Rivi-%	Rivi-%	Rivi-%	Rivi-%	Rivi-%	Rivi-%	
Yhteensä	6.0	21.7	35.8	22.6	13.1	0.7	100.0	3935485
SOSIOEKONOMINEN ASEMA								
Maatalousyrittäjät	3.2	7.5	44.2	25.0	17.0	3.1	100.0	72767
Muut yrittäjät	5.7	17.5	35.7	28.5	12.6	.	100.0	228336
Ylemmät toimihenkilöt	9.4	24.3	32.0	20.1	14.3	.	100.0	533680
Alemmat toimihenkilöt	6.0	24.6	32.7	20.4	15.9	0.3	100.0	781595
Työntekijät	6.0	23.5	34.9	21.4	12.3	1.7	100.0	714512
Työttömät	5.5	19.8	28.7	32.5	13.4	.	100.0	175515
Opiskelijat	7.8	27.5	29.2	26.2	8.7	0.5	100.0	507153
Eläkeläiset	1.4	15.5	49.4	21.2	11.5	1.1	100.0	737385
Omaa kotitaloutta hoitavat yms. KOTITALOUSTYYPPI	12.0	17.2	31.4	21.3	18.1	.	100.0	184542
Yksinasuva 15-34 v.	9.8	29.1	22.1	23.9	15.1	.	100.0	269535
Yksinasuva 35-54 v.	5.3	22.7	37.9	14.5	18.2	1.4	100.0	194124
Yksinasuva 55-74 v.	1.7	17.3	56.7	15.9	8.5	.	100.0	293557
Lapsiperhe	7.9	24.5	29.5	23.4	13.9	0.8	100.0	1489909
Kahden tai us. aikuisen talous KOTITALOUDEN BRUTTOLUOKKA	4.6	18.8	39.7	23.8	12.3	0.7	100.0	1688360
Alin neljännes	2.9	20.1	42.7	23.5	10.8	.	100.0	522709
2. alin neljännes	4.4	20.5	39.2	23.1	12.4	0.5	100.0	986157
2. ylin neljännes	6.5	20.9	33.4	23.8	15.3	0.2	100.0	1143661
Ylin neljännes	10.6	25.1	31.1	19.7	13.6	.	100.0	916125
Eos tai puuttuva tieto	2.2	21.8	36.4	23.6	10.5	5.5	100.0	366833

Taulukko 13. Kotitalouden aikomus ostaa asunto seuraavien 12 kk:n aikana, prosenttia kotitalouksista (07/2004)

	Omistusasunnon ostoaie						N
	Kyllä, varmasti	Mahdollises- ti	Luultavasti ei	Ei	Eos tai puuttuva tieto	Yhteensä	
	Rivi-%	Rivi-%	Rivi-%	Rivi-%	Rivi-%	Rivi-%	
Yhteensä	2.8	4.6	2.7	89.7	0.1	100.0	2397583
SUKUPUOLI							
Mies	3.3	5.1	3.5	87.8	0.3	100.0	1137907
Nainen	2.4	4.2	2.1	91.4	.	100.0	1259676
IKÄ							
15-24	3.5	3.6	4.0	88.8	.	100.0	297053
25-34	5.2	9.0	3.1	82.7	.	100.0	446195
35-44	3.4	4.7	2.3	88.8	0.8	100.0	426763
45-54	2.5	4.7	1.9	90.9	.	100.0	398134
55-64	1.4	2.5	3.7	92.4	.	100.0	481927
65-74	0.8	2.6	1.2	95.3	.	100.0	347511
KOULUTUS							
Perusaste	1.9	1.4	2.5	94.2	.	100.0	760040
Keskiaste	2.5	5.9	2.9	88.4	0.3	100.0	996453
Korkea-aste	4.5	6.5	2.8	86.2	.	100.0	641090
SUURALUE							
Pääkaupunkiseutu	3.4	5.8	1.2	89.7	.	100.0	465099
Muu Etelä-Suomi	3.7	6.3	5.6	84.4	.	100.0	525147
Länsi-Suomi	2.8	2.9	1.8	92.5	.	100.0	857339
Itä-Suomi	2.6	2.9	1.8	91.4	1.3	100.0	270200
Pohjois-Suomi	0.7	6.4	3.5	89.4	.	100.0	279798

Taulukko 13. jatkuu Kotitalouden aikomus ostaa asunto seuraavien 12 kk:n aikana, prosenttia kotitalouksista

	Omistusasunnon ostoaie						N
	Kyllä, varmasti	Mahdollises- ti	Luultavasti ei	Ei	Eos tai puuttuva tieto	Yhteensä	
	Rivi-%	Rivi-%	Rivi-%	Rivi-%	Rivi-%	Rivi-%	
Yhteensä	2.8	4.6	2.7	89.7	0.1	100.0	2397583
SOSIOEKONOMINEN ASEMA							
Maatalousyrittäjät	4.9	.	.	95.1	.	100.0	35168
Muut yrittäjät	5.6	10.0	2.5	81.9	.	100.0	129112
Ylemmät toimihenkilöt	5.4	8.2	0.5	85.9	.	100.0	305623
Alemmat toimihenkilöt	4.7	5.5	3.5	85.5	0.7	100.0	475391
Työntekijät	1.2	5.3	4.8	88.7	.	100.0	424485
Työttömät	.	3.3	5.5	91.2	.	100.0	137833
Opiskelijat	1.5	1.7	1.5	95.3	.	100.0	242337
Eläkeläiset	0.9	1.5	1.8	95.7	.	100.0	560915
Omaa kotitaloutta hoitavat yms. KOTITALOUSTYYPPI	7.0	8.1	2.7	82.2	.	100.0	86719
Yksinasuva 15-34 v.	2.7	6.7	4.6	86.0	.	100.0	320008
Yksinasuva 35-54 v.	2.7	8.0	2.7	85.2	1.5	100.0	232934
Yksinasuva 55-74 v.	0.8	3.4	1.7	94.1	.	100.0	368177
Lapsiperhe	5.0	4.9	2.2	87.9	.	100.0	585433
Kahden tai us. aikuisen talous KOTITALOUDEN BRUTTOTULOLUOKKA	2.4	3.3	2.8	91.5	.	100.0	891031
Alin neljännes	0.8	2.0	1.9	95.2	.	100.0	491820
2. alin neljännes	1.9	5.8	4.3	87.6	0.5	100.0	724429
2. ylin neljännes	3.6	3.1	2.3	91.0	.	100.0	593104
Ylin neljännes	5.7	6.8	1.0	86.4	.	100.0	433116
Eos tai puuttuva tieto	2.9	7.1	4.0	86.0	.	100.0	155114

Taulukko 14. Tärkeimpien rahoitusmuotojen jakauma asunnonhankinnassa, asunnon ostoon myönteisesti vastanneet, prosenttia kotitalouksista (kysytään neljästi vuodessa: maaliskuu-, kesä-, syys- ja joulukuussa)

	Vastaus	
	Tärkein	2. tärkein
ASUNNON RAHOITUSMUOTO		
Nykyisen asunnon myyntitulo	56288	9151
Omat säästöt	39.7	6.5
Pankkilaina	21954	34207
Arava-, asp- tms. laina	15.5	24.1
Muun omaisuuden myynti	55151	59746
Perintö	38.9	42.1
Muu	.	3201
Eos	.	2.3
Yhteensä	2335	1249
	1.6	0.9
	4387	2589
	3.1	1.8
	377	2422
	0.3	1.7
	1285	29212
	0.9	20.6
	141777	141777
	100.0	100.0

Taulukko 15. Kotitalouden aikomus ostaa auto seuraavien 12 kk:n aikana, prosenttia kotitalouksista (07/2004)

	Auton ostoaie						Yhteensä	N
	Kyllä, varmasti	Mahdollises- ti	Luultavasti ei	Ei	Eos tai puuttuva tieto			
					Rivi-%	Rivi-%		
Yhteensä	10.7	8.1	5.5	74.9	0.7	100.0	2397583	
SUKUPUOLI								
Mies	11.8	10.0	6.2	71.5	0.5	100.0	1137907	
Nainen	9.8	6.5	4.7	78.0	1.0	100.0	1259676	
IKÄ								
15-24	12.8	8.6	9.1	68.8	0.8	100.0	297053	
25-34	16.7	7.7	5.6	69.1	0.9	100.0	446195	
35-44	12.5	9.1	7.1	70.8	0.5	100.0	426763	
45-54	9.5	11.4	4.2	74.2	0.7	100.0	398134	
55-64	8.9	6.3	5.0	79.4	0.3	100.0	481927	
65-74	3.2	6.0	2.2	87.4	1.2	100.0	347511	
KOULUTUS								
Perusaste	9.9	7.4	5.2	76.5	0.9	100.0	760040	
Keskiaste	9.9	9.1	5.3	75.0	0.7	100.0	996453	
Korkea-aste	13.0	7.5	6.0	72.9	0.6	100.0	641090	
SUURALUE								
Pääkaupunkiseutu	11.1	6.1	4.5	77.7	0.6	100.0	465099	
Muu Eteijä-Suomi	12.1	6.9	5.5	75.0	0.5	100.0	525147	
Länsi-Suomi	8.6	9.5	5.2	75.5	1.1	100.0	857339	
Itä-Suomi	13.1	9.8	6.8	69.8	0.4	100.0	270200	
Pohjois-Suomi	11.8	7.9	6.3	73.5	0.4	100.0	279798	

Taulukko 15. jatkuu Kotitalouden aikomus ostaa auto seuraavien 12 kk:n aikana, prosenttia kotitalouksista (07/2004)

	Auton ostoaie						Yhteensä	N	
	Kyllä, varmasti	Mahdollises- ti	Luultavasti ei	Ei	Eos tai puuttuva tieto	Yhteensä			
						Rivi-%			Rivi-%
Yhteensä	10.7	8.1	5.5	74.9	0.7	100.0	2397583		
SOSIOEKONOMINEN ASEMA									
Maatalousyrittäjät	7.2	2.1	12.3	78.4	.	100.0	35168		
Muut yrittäjät	18.1	10.7	0.5	70.1	0.6	100.0	129112		
Ylemmät toimihenkilöt	12.7	11.9	5.9	69.4	.	100.0	305623		
Alemmat toimihenkilöt	11.6	7.7	7.4	72.5	0.9	100.0	475391		
Työntekijät	12.5	9.8	6.4	71.0	0.3	100.0	424485		
Työttömät	6.9	3.2	10.7	78.4	0.8	100.0	137833		
Opiskelijat	12.7	6.4	7.2	72.7	1.0	100.0	242337		
Eläkeläiset	5.0	6.5	2.1	85.0	1.4	100.0	560915		
Omaa kotitaloutta hoitavat yms. KOTITALOUSTYYPPI	18.7	11.2	1.7	68.4	.	100.0	86719		
Yksinasuva 15-34 v.	11.6	3.7	5.5	78.3	0.9	100.0	320008		
Yksinasuva 35-54 v.	6.7	10.9	5.6	76.8	.	100.0	232934		
Yksinasuva 55-74 v.	5.9	3.3	5.1	85.0	0.8	100.0	368177		
Lapsiperhe	16.4	9.8	6.8	66.2	0.9	100.0	585433		
Kahden tai us. aikuisen talous KOTITALOUDEN BRUTTOTULOLUOKKA	9.8	10.0	4.7	74.8	0.7	100.0	891031		
Alin neljännes	6.7	3.9	6.1	83.4	.	100.0	491820		
2. alin neljännes	8.0	7.9	5.2	77.8	1.1	100.0	724429		
2. ylin neljännes	11.0	9.9	5.0	73.4	0.6	100.0	593104		
Ylin neljännes	20.1	10.8	5.2	64.0	.	100.0	433116		
Eos tai puuttuva tieto	9.3	8.7	7.4	70.8	3.8	100.0	155114		

Taulukko 16. Uusi vai käytetty auto, auton ostoon myönteisesti vastanneet,
(07/2004) prosenttia kotitalouksista

	Auton ostoaie					
	Kyllä, varmasti			Mahdollisesti		
	N	%	N	%	N	%
MILLAINEN AUTO						
Uusi auto	69390	26.9	50356	25.8	119746	26.4
Käytetty auto	180805	70.2	139622	71.6	320427	70.8
Sekä uusi että käytetty auto	1179	0.5	.	.	1179	0.3
Eos	6335	2.5	5139	2.6	11474	2.5
Yhteensä	257709	100.0	195117	100.0	452826	100.0

Taulukko 17. Tärkeimpien rahoitusmuotojen jakauma autonostossa, (06/2004) auton ostoon myönteisesti vastanneet, prosenttia kotitalouksista (kysytään neljästi vuodessa: maaliskuu-, kesä-, syys- ja joulukuussa)

	Vastaus	
	Tärkein	2. tärkein
AUTONOSTON		
RAHOITUSMUOTO		
Auton myyntitulo	N 207346	N 55146
	% 50.4	% 13.4
Omat säästöt	N 84773	N 134374
	% 20.6	% 32.7
Pankkilaina	N 65839	N 71636
	% 16.0	% 17.4
Osamaksukauppa	N 24936	N 61179
	% 6.1	% 14.9
Luottokorttiluotto	N 4389	N 6554
	% 1.1	% 1.6
Muun omaisuuden	N 5936	N 5760
myynti	% 1.4	% 1.4
Muu	N 11139	N 2356
	% 2.7	% 0.6
Eos	N 6737	N 74090
	% 1.6	% 18.0
Yhteensä	N 411095	N 411095
	% 100.0	% 100.0

Taulukko 18. Rahankäyttö joihinkin kulutuskohteisiin seuraavien 6 kk:n aikana, (07/2004) prosenttia kotitalouksista

	Vastaus				Yhteensä
	Kyllä	Ehkä	Ei	Eos	
KULUTUSKOHDE					
Asunnon korjaus	694966 29.0	172398 7.2	1515857 63.2	14362 0.6	2397583 100.0
Kodin sisustus	862679 36.0	189931 7.9	1333991 55.6	10982 0.5	2397583 100.0
Vapaa-ajan asunto	26315 1.1	29341 1.2	2335920 97.4	6007 0.3	2397583 100.0
Viihde-elektronikka	608410 25.4	304482 12.7	1475731 61.6	8960 0.4	2397583 100.0
Kodinkoneet	340558 14.2	171513 7.2	1879018 78.4	6494 0.3	2397583 100.0
Kalliit harrastus- ja ulkoiluvälineet	287931 12.0	86573 3.6	2019422 84.2	3657 0.2	2397583 100.0
Kulkuvälineet (ei auto)	168726 7.0	82305 3.4	2143883 89.4	2669 0.1	2397583 100.0
Vapaa-ajan matkat	1114219 46.5	268496 11.2	1003714 41.9	11154 0.5	2397583 100.0
Kotimaassa (väh. 4 pv)	829046 34.6	257325 10.7	1294887 54.0	16325 0.7	2397583 100.0
Vapaa-ajan matkat ulkomailta					

Taulukko 19. Joidenkin laitteiden yleisyys kotitalouksissa haastatteluhetkellä,
(05/2004) prosenttia kotitalouksista
(kysytään neljästi vuodessa: helmi-, touko-, elo- ja marraskuussa)

Tarkempia tietoja tilattavissa Tilastokeskuksesta!

	Vastaus			Yhteensä
	Kyllä	Ei	Eos	
LAITE	1943191	451383	2913	2397487
CD/MiniDisc/MP3-soitin	81.1	18.8	0.1	100.0
	N	Rivi-%		
Televisio	2271609	121193	4685	2397487
	94.7	5.1	0.2	100.0
- Teksti-tv	2020477	354536	22474	2397487
	84.3	14.8	0.9	100.0
- Laajakuva-tv	566402	1819392	11693	2397487
	23.6	75.9	0.5	100.0
Digiboksi/digi-tv	364008	2010835	22644	2397487
	15.2	83.9	0.9	100.0
Kaapeli-tv/ satelliittiantenni	1046916	1320236	30335	2397487
	43.7	55.1	1.3	100.0
Videonauhuri	1778081	611892	7514	2397487
	74.2	25.5	0.3	100.0
DVD-laite	662694	1724585	10208	2397487
	27.6	71.9	0.4	100.0
Videokamera	420409	1975530	1548	2397487
	17.5	82.4	0.1	100.0
Digitaalikamera	554837	1839427	3223	2397487
	23.1	76.7	0.1	100.0
Tietokone	1529928	864701	2858	2397487
	63.8	36.1	0.1	100.0
Kirjoitin	1174398	1217630	5459	2397487
	49.0	50.8	0.2	100.0
	N	Rivi-%		

Taulukko 19. Joidenkin laitteiden yleisyys kotitalouksissa haastatteluhetkellä,
(05/2004) prosenttia kotitalouksista
(kysytään neljästi vuodessa: helmi-, touko-, elo- ja marraskuussa)

Tarkempia tietoja tilattavissa Tilastokeskuksesta!

	Vastaus			Yhteensä
	Kyllä	Ei	Eos	
LAIITE	1216551	1176144	4792	2397487
Internet-yhteys	50.7	49.1	0.2	100.0
- Laajakaistayhteys (ADSL/ kaapeli-tv/WLAN tms.)	600570	1735515	61402	2397487
Pelikonsoli	25.0	72.4	2.6	100.0
	519976	1871191	6320	2397487
Lankapuhelin	21.7	78.0	0.3	100.0
	1451994	943945	1548	2397487
Matkapuhelin	60.6	39.4	0.1	100.0
	2265947	129992	1548	2397487
- Oma matkapuhelin	94.5	5.4	0.1	100.0
	2123840	270726	2921	2397487
- Työsuuhdepuhelin	88.6	11.3	0.1	100.0
	608235	1786331	2921	2397487
- WAP/GPRS/3G-puhelin	25.4	74.5	0.1	100.0
	665921	1690426	41140	2397487
- Kamerapuhelin	27.8	70.5	1.7	100.0
	210870	2175437	11180	2397487
Henkilö- tms. auto	8.8	90.7	0.5	100.0
	1830785	561648	5054	2397487
- Oma auto	76.4	23.4	0.2	100.0
	1762099	629783	5605	2397487
- Työsuuhdeauto	73.5	26.3	0.2	100.0
	183808	2208074	5605	2397487
	7.7	92.1	0.2	100.0

Taulukko 20. Kotitalouksien autoistuneisuus kotitalouden koon mukaan, prosenttia kotitalouksista (kysytään neljästi vuodessa: helmi-, touko-, elo- ja marraskuussa)

		Auto			Yhteensä
		On auto	Ei autoa	Eos	
KOTITALOUDEN KOKO		474976	442674	3506	921156
1 henkilö	N Rivi-%	51.6	48.1	0.4	100.0
2 henkilöä	N Rivi-%	720049	84993	.	805042
3 henkilöä	N Rivi-%	89.4	10.6	.	100.0
4 henkilöä	N Rivi-%	263148	19785	.	282933
5+ henkilöä	N Rivi-%	93.0	7.0	.	100.0
Yhteensä		243393	9507	859	253759
		95.9	3.7	0.3	100.0
		129219	4689	689	134597
		96.0	3.5	0.5	100.0
		1830785	561648	5054	2397487
		76.4	23.4	0.2	100.0

Taulukko 21. Kotitalouden rahatilanne haastatteluhetkellä,
(07/2004) prosenttia kotitalouksista

	Rahatilanne nykyisin							Yhteensä
	Talous velkaantuu	Kulutukseen käytetään säästöjä	Rahat riittävät nipin napin	Talous pystyy säästämään hieman	Talous pystyy säästämään paljon	Eos tai puuttuva tieto	Yhteensä	
	Rivi-%	Rivi-%	Rivi-%	Rivi-%	Rivi-%	Rivi-%	Rivi-%	
Yhteensä	2.2	5.1	29.1	57.1	5.8	0.7	100.0	2397583
SUKUPUOLI								
Mies	2.7	3.6	28.1	56.7	7.8	1.1	100.0	1137907
Nainen	1.7	6.4	30.0	57.5	4.1	0.4	100.0	1259676
IKÄ								
15-24	4.8	3.8	28.2	54.4	7.6	1.1	100.0	297053
25-34	2.4	4.4	28.6	60.6	3.3	0.7	100.0	446195
35-44	1.4	4.2	29.1	57.0	7.7	0.6	100.0	426763
45-54	3.0	6.1	29.2	54.0	6.7	1.0	100.0	398134
55-64	1.7	4.6	26.5	60.6	6.3	0.3	100.0	481927
65-74	0.2	7.5	34.0	53.9	3.6	0.8	100.0	347511
KOULUTUS								
Perusaste	2.1	5.6	33.6	54.2	3.3	1.1	100.0	760040
Keskiaaste	2.8	5.1	29.2	57.2	5.0	0.6	100.0	996453
Korkea-aste	1.1	4.4	23.6	60.4	10.0	0.5	100.0	641090
SUURALUE								
Pääkaupunkiseutu	0.5	4.9	25.4	56.7	11.9	0.5	100.0	465099
Muu Etelä-Suomi	2.6	4.2	27.5	60.3	4.6	0.8	100.0	525147
Länsi-Suomi	2.2	5.3	30.7	56.7	4.6	0.5	100.0	857339
Itä-Suomi	4.4	4.0	34.3	52.6	4.2	0.6	100.0	270200
Pohjois-Suomi	1.7	7.3	28.3	57.5	3.5	1.9	100.0	279798

	Rahatilanne nykyisin								N
	Talous velkaantuu	Kulutukseen käytetään säästöjä	Rahat riittävät nipin napin	Talous pystyy säästämään hieman	Talous pystyy säästämään paljon	Eos tai puuttuva tieto	Yhteensä		
	Rivi-%	Rivi-%	Rivi-%	Rivi-%	Rivi-%	Rivi-%	Rivi-%	Rivi-%	
Yhteensä	2.2	5.1	29.1	57.1	5.8	0.7	100.0	2397583	
SOSIOEKONOMINEN ASEMA									
Maatalousyrittäjät	.	3.6	45.3	51.1	.	.	100.0	35168	
Muut yrittäjät	.	1.5	26.9	61.7	8.8	1.1	100.0	129112	
Ylemmät toimihenkilöt	0.4	2.5	15.5	69.3	12.2	.	100.0	305623	
Alemmat toimihenkilöt	2.1	2.4	26.4	63.7	5.3	.	100.0	475391	
Työntekijät	1.7	2.2	26.4	64.1	5.0	0.6	100.0	424485	
Työttömät	2.8	17.2	51.2	26.4	.	2.4	100.0	137833	
Opiskelijat	6.4	7.0	29.9	47.5	7.0	2.3	100.0	242337	
Eläkeläiset	2.2	7.6	33.7	51.5	4.5	0.6	100.0	560915	
Omaa kotitaloutta hoitavat yms. KOTITALOUSTYYPPI	1.6	7.9	34.7	51.2	3.0	1.5	100.0	86719	
Yksinasuva 15-34 v.	4.0	4.7	32.0	53.7	4.6	1.0	100.0	320008	
Yksinasuva 35-54 v.	5.3	7.7	31.8	42.9	10.9	1.4	100.0	232934	
Yksinasuva 55-74 v.	0.8	8.5	32.8	53.9	3.9	.	100.0	368177	
Lapsiperhe	2.4	4.4	28.3	59.8	4.5	0.6	100.0	585433	
Kahden tai us. aikuisen talous KOTITALOUDEN BRUTTOTULOLUOKKA	1.1	3.5	26.4	61.6	6.7	0.8	100.0	891031	
Alin neljännes	5.0	10.3	48.6	33.2	2.2	0.7	100.0	491820	
2. alin neljännes	1.3	4.8	30.9	60.4	2.4	0.3	100.0	724429	
2. ylin neljännes	1.1	3.5	22.9	67.7	4.7	.	100.0	593104	
Ylin neljännes	1.4	1.7	12.3	66.7	17.7	0.2	100.0	433116	
Eos tai puuttuva tieto	3.1	4.9	29.8	50.2	4.9	7.2	100.0	155114	

Taulukko 22. Kotitalouden säästömahdollisuudet seuraavien 12 kk:n aikana, prosenttia kotitalouksista (07/2004)

	Säästömahdollisuudet						N
	Hyvin tod.näk. säästää	Melko tod.näk. säästää	Melko tod.näk. ei säästä	Hyvin tod.näk. ei säästä	Eos tai puuttuva tieto	Yhteensä	
	Rivi-%	Rivi-%	Rivi-%	Rivi-%	Rivi-%	Rivi-%	
Yhteensä	42.9	31.4	12.6	11.5	1.6	100.0	2397583
SUKUPUOLI							
Mies	45.6	31.2	12.0	10.2	0.9	100.0	1137907
Nainen	40.4	31.6	13.2	12.6	2.2	100.0	1259676
IKÄ							
15-24	25.8	38.5	18.2	15.7	1.8	100.0	297053
25-34	50.8	30.4	11.4	7.4	.	100.0	446195
35-44	49.1	28.8	13.5	7.6	0.9	100.0	426763
45-54	48.6	25.9	11.5	13.5	0.6	100.0	398134
55-64	45.1	35.9	7.0	9.9	2.1	100.0	481927
65-74	29.8	30.0	17.5	17.9	4.8	100.0	347511
KOULUTUS							
Perusaste	30.9	34.2	16.1	16.0	2.8	100.0	760040
Keskiaste	42.8	31.4	12.9	11.7	1.1	100.0	996453
Korkea-aste	57.1	28.1	8.1	5.8	0.9	100.0	641090
SUURALUE							
Pääkaupunkiseutu	47.2	28.8	13.5	10.1	0.4	100.0	465099
Muu Etejä-Suomi	43.1	32.6	11.5	11.5	1.3	100.0	525147
Länsi-Suomi	43.8	31.5	11.2	11.1	2.4	100.0	857339
Itä-Suomi	35.1	32.1	15.7	15.9	1.1	100.0	270200
Pohjois-Suomi	39.8	32.5	14.9	10.5	2.3	100.0	279798

Taulukko 22. jatkuu Kotitalouden säästömahdollisuudet seuraavien 12 kk:n aikana, prosenttia kotitalouksista (07/2004)

	Säästömahdollisuudet						Yhteensä	N
	Hyvin tod.näk. säästää	Melko tod.näk. säästää	Melko tod.näk. ei säästä	Hyvin tod.näk. ei säästä	Eos tai puuttuva tieto	Rivi-%		
	Rivi-%	Rivi-%	Rivi-%	Rivi-%	Rivi-%			
Yhteensä	42.9	31.4	12.6	11.5	1.6	100.0	2397583	
SOSIOEKONOMINEN ASEMA								
Maatalousyrittäjät	43.6	31.1	14.2	11.1	.	100.0	35168	
Muut yrittäjät	59.2	33.2	3.8	2.7	1.1	100.0	129112	
Ylemmät toimihenkilöt	69.1	22.3	7.0	1.2	0.4	100.0	305623	
Alemmat toimihenkilöt	51.8	30.8	9.1	7.8	0.4	100.0	475391	
Työntekijät	43.7	38.0	9.2	8.6	0.4	100.0	424485	
Työttömät	24.6	27.6	22.5	24.7	0.6	100.0	137833	
Opiskelijat	20.8	36.6	23.9	17.6	1.1	100.0	242337	
Eläkeläiset	30.1	31.5	15.7	18.3	4.4	100.0	560915	
Omaa kotitaloutta hoitavat yms. KOTITALOUSTYYPPI	45.1	23.3	14.4	13.0	4.2	100.0	86719	
Yksinasuva 15-34 v.	35.3	30.4	17.0	17.2	.	100.0	320008	
Yksinasuva 35-54 v.	44.3	23.7	15.0	17.1	.	100.0	232934	
Yksinasuva 55-74 v.	34.6	34.1	10.3	16.1	4.9	100.0	368177	
Lapsiperhe	47.3	33.7	11.2	6.9	0.9	100.0	585433	
Kahden tai us. aikuisen talous KOTITALOUDEN BRUTTOTULOLUOKKA	45.7	31.2	12.4	9.1	1.7	100.0	891031	
Alin neljännes	17.3	27.0	23.1	30.1	2.5	100.0	491820	
2. alin neljännes	40.0	37.0	12.1	9.8	1.2	100.0	724429	
2. ylin neljännes	52.6	33.2	10.4	3.7	0.2	100.0	593104	
Ylin neljännes	68.7	23.4	4.6	2.2	1.1	100.0	433116	
Eos tai puuttuva tieto	27.7	35.0	13.0	16.4	7.8	100.0	155114	

Taulukko 23. Säästöjen pääasialliset käyttötarkoitukset seuraavien 12 kk:n aikana, (07/2004) säästämiseen myönteisesti vastanneet, prosenttia kotitalouksista (kysytään neljästi vuodessa: tammi-, huhti-, heinä- ja lokakuussa)

	Vastaus				Yhteensä
	Kyllä	Ehkä	Ei	Eos	
KÄYTTÖTARKOITUS					
Asunto- tai muun velan N	900955	5945	864067	9707	1780674
hoito Rivi-%	50.6	0.3	48.5	0.5	100.0
Etukäteissäästäminen N	192717	42066	1542265	3626	1780674
asunnon hankintaan Rivi-%	10.8	2.4	86.6	0.2	100.0
Kestokulutustavaroiden N	530553	118270	1128879	2972	1780674
hankinta Rivi-%	29.8	6.6	63.4	0.2	100.0
Matkustaminen tai N	801969	125345	850603	2757	1780674
lomanvietto Rivi-%	45.0	7.0	47.8	0.2	100.0
Pahan päivän vara N	1105022	101069	567849	6734	1780674
Rivi-%	62.1	5.7	31.9	0.4	100.0
Vanhuuden vara N	603260	57972	1106347	13095	1780674
Rivi-%	33.9	3.3	62.1	0.7	100.0
Muu tarkoitus N	152636	6723	1595800	25515	1780674
Rivi-%	8.6	0.4	89.6	1.4	100.0

Taulukko 24. Aiotut sijoituskohteet säästöille seuraavien 12 kk:n aikana, (07/2004) säästämiseen myönteisesti vastanneet, prosenttia kotitalouksista (kysytään neljästi vuodessa: tammi-, huhti-, heinä- ja lokakuussa)

	Vastaus				Yhteensä
	Kyllä	Ehkä	Ei	Eos	
SIOJITUSKOHDE					
Pankkiliitit tai - talletukset	1158568 65.1	52109 2.9	555857 31.2	14140 0.8	1780674 100.0
Asunto-osake	162138 9.1	70461 4.0	1537500 86.3	10575 0.6	1780674 100.0
Kiinteä omaisuus (ml. omakotitalo)	209031 11.7	54620 3.1	1504636 84.5	12387 0.7	1780674 100.0
Pörssiosakkeet	147295 8.3	81557 4.6	1534960 86.2	16862 0.9	1780674 100.0
Obligaatiot tai muut joukkovelkakirjat	19072 1.1	39540 2.2	1702594 95.6	19468 1.1	1780674 100.0
Sijoitusrahastot tai muut arvopaperit	296998 16.7	114163 6.4	1347709 75.7	21804 1.2	1780674 100.0
Vakuutusäästöt	313676 17.6	86028 4.8	1354214 76.1	26756 1.5	1780674 100.0
Vapaa-ajan asunto	77911 4.4	49502 2.8	1645108 92.4	8153 0.5	1780674 100.0
Taide- tai arvoesineet	47815 2.7	48193 2.7	1673252 94.0	11414 0.6	1780674 100.0
Muu sijoituskohde	49078 2.8	1312 0.1	1699436 95.4	30848 1.7	1780674 100.0

Taulukko 25. Toteutuneet sijoituskohteet haastatteluhetkellä,
(07/2004) prosenttia kaikista kotitalouksista
(kysytään neljästi vuodessa: tammi-, huhti-, heinä- ja lokakuussa)

	Vastaus			Yhteensä
	Kyllä	Ei	Eos	
SIJOITUSKOHDE				
Määräaikais- tai sijoitustilit	707368	1606504	83711	2397583
	29.5	67.0	3.5	100.0
Rivi-%				
Pörssiosakkeet	419391	1935375	42817	2397583
	17.5	80.7	1.8	100.0
Rivi-%				
Sijoitusrahastot	490176	1852962	54445	2397583
	20.4	77.3	2.3	100.0
Rivi-%				
Joukkovelkakirjat	36054	2314137	47392	2397583
	1.5	96.5	2.0	100.0
Rivi-%				
Vakuutusäästöt	507098	1835756	54729	2397583
	21.2	76.6	2.3	100.0
Rivi-%				
Sijoitusasunto tai -kiinteistö	221999	2143555	32029	2397583
	9.3	89.4	1.3	100.0
Rivi-%				
Muu sijoituskohde	47407	2311755	38421	2397583
	2.0	96.4	1.6	100.0
Rivi-%				

Taulukko 26. Kotitalouden lainanottoaikomus seuraavien 12 kk:n aikana, prosenttia kotitalouksista (07/2004)

	Lainanottoaie						N
	Kyllä, varmasti	Mahdollisesti	Luultavasti ei	Ei	Eos tai puuttuva tieto	Yhteensä	
	Rivi-%	Rivi-%	Rivi-%	Rivi-%	Rivi-%	Rivi-%	
Yhteensä	6.0	7.3	5.5	80.1	1.1	100.0	2397583
SUKUPUOLI							
Mies	8.7	6.7	5.8	77.7	1.1	100.0	1137907
Nainen	3.6	7.9	5.3	82.3	1.0	100.0	1259676
IKÄ							
15-24	12.4	13.7	5.4	65.7	2.8	100.0	297053
25-34	12.6	12.7	6.8	66.2	1.7	100.0	446195
35-44	6.6	8.2	5.3	77.9	2.0	100.0	426763
45-54	2.5	5.3	6.4	85.6	0.3	100.0	398134
55-64	1.7	3.8	6.3	88.1	.	100.0	481927
65-74	1.2	0.8	2.3	95.6	.	100.0	347511
KOULUTUS							
Perusaste	4.9	3.8	4.8	85.0	1.5	100.0	760040
Keskiaste	6.7	9.2	6.0	77.0	1.1	100.0	996453
Korkea-aste	6.3	8.5	5.6	79.2	0.5	100.0	641090
SUURALUE							
Pääkaupunkiseutu	9.1	7.2	4.6	78.8	0.3	100.0	465099
Muu Etelä-Suomi	4.6	7.1	6.0	81.1	1.3	100.0	525147
Länsi-Suomi	5.1	6.7	5.8	81.3	1.2	100.0	857339
Itä-Suomi	4.6	5.7	5.8	83.2	0.7	100.0	270200
Pohjois-Suomi	7.8	11.5	5.1	73.9	1.7	100.0	279798

Taulukko 26. jatkuu Kotitalouden lainanottoaikomus seuraavien 12 kk:n aikana, prosenttia kotitalouksista (07/2004)

	Lainanottoaie						Yhteensä
	Kyllä, varmasti	Mahdollisesti	Luultavasti ei	Ei	Eos tai puuttuva tieto	Yhteensä	
	Rivi-%	Rivi-%	Rivi-%	Rivi-%	Rivi-%	Rivi-%	
Yhteensä	6.0	7.3	5.5	80.1	1.1	100.0	2397583
SOSIOEKONOMINEN ASEMA							
Maatalousyrittäjät	2.1	2.5	2.5	90.1	2.8	100.0	35168
Muut yrittäjät	6.3	4.5	5.2	81.0	3.0	100.0	129112
Ylemmät toimihenkilöt	7.5	8.7	4.2	79.6	.	100.0	305623
Alemmat toimihenkilöt	6.8	13.4	7.2	72.4	0.2	100.0	475391
Työntekijät	4.7	6.7	7.9	78.5	2.1	100.0	424485
Työttömät	6.8	3.0	3.1	86.1	1.0	100.0	137833
Opiskelijat	14.2	11.4	5.3	66.1	3.0	100.0	242337
Eläkeläiset	1.5	1.5	4.1	92.7	0.3	100.0	560915
Omaa kotitaloutta hoitavat yms. KOTITALOUSTYYPPI	8.7	11.4	4.9	74.3	0.7	100.0	86719
Yksinasuva 15-34 v.	12.5	14.4	5.5	66.6	1.0	100.0	320008
Yksinasuva 35-54 v.	3.8	2.6	4.0	89.7	.	100.0	232934
Yksinasuva 55-74 v.	0.8	2.5	4.2	92.5	.	100.0	368177
Lapsiperhe	7.8	8.7	7.3	74.2	2.1	100.0	585433
Kahden tai us. aikuisen talous KOTITALOUDEN BRUTTOTULOLUOKKA	5.2	7.1	5.4	81.2	1.1	100.0	891031
Alin neljännes	6.7	4.2	2.0	87.0	0.2	100.0	491820
2. alin neljännes	4.1	10.2	6.8	78.4	0.5	100.0	724429
2. ylin neljännes	6.2	6.6	6.0	80.5	0.7	100.0	593104
Ylin neljännes	9.3	8.5	6.6	75.3	0.3	100.0	433116
Eos tai puuttuva tieto	2.7	3.2	5.7	78.2	10.2	100.0	155114

Taulukko 27. Lainojen käyttötarkoitukset seuraavien 12 kk:n aikana, (07/2004) lainanottoon myönteisesti vastanneet, prosenttia kotitalouksista (kysytään neljästi vuodessa: tammi-, huhti-, heinä- ja lokakuussa)

	Vastaus			Yhteensä
	Kyllä	Ehkä	Ei	
KÄYTTÖTARKOITUS				
Asunto-osake	63972	36502	218251	318725
	N			
	Rivi-%	11.5	68.5	100.0
Kiinteä omaisuus (ml. omakotitalo)	42449	28360	247916	318725
	N			
	Rivi-%	8.9	77.8	100.0
Opinnot	40388	7478	270859	318725
	N			
	Rivi-%	2.3	85.0	100.0
Kestotavarat, matkat	80516	22765	215444	318725
	N			
	Rivi-%	7.1	67.6	100.0
Arvopaperit	2057	1532	315136	318725
	N			
	Rivi-%	0.5	98.9	100.0
Muu lainanottotarve	35342	8251	275132	318725
	N			
	Rivi-%	2.6	86.3	100.0

Taulukko 28. Kuluttajabarometriin vastanneiden jakautuminen eri taustatietojen mukaan, (07/2004) prosenttia vastanneista

	Sukupuoli					
	Mies		Nainen		Yhteensä	
	N	%	N	%	N	%
Yhteensä	749	100.0	816	100.0	1565	100.0
ÄIDINKIELI						
Suomi	682	91.1	764	93.6	1446	92.4
Ruotsi	57	7.6	47	5.8	104	6.6
Muu kieli	10	1.3	5	0.6	15	1.0
IKÄ						
15-24	127	17.0	104	12.7	231	14.8
25-34	118	15.8	148	18.1	266	17.0
35-44	151	20.2	154	18.9	305	19.5
45-54	148	19.8	149	18.3	297	19.0
55-64	140	18.7	154	18.9	294	18.8
65-74	65	8.7	107	13.1	172	11.0
KOULUTUS						
Perusaste	256	34.2	247	30.3	503	32.1
Keskiaste	312	41.7	316	38.7	628	40.1
Korkea-aste	181	24.2	253	31.0	434	27.7
SUURALUE						
Pääkaupunkiseutu	134	17.9	160	19.6	294	18.8
Muu Etelä-Suomi	146	19.5	191	23.4	337	21.5
Länsi-Suomi	275	36.7	306	37.5	581	37.1
Itä-Suomi	92	12.3	78	9.6	170	10.9
Pohjois-Suomi	102	13.6	81	9.9	183	11.7

Taulukko 28. jatkuu Kuluttajabarometriin vastanneiden jakautuminen eri taustatietojen mukaan, (07/2004) prosenttia vastanneista

	Sukupuoli					
	Mies		Nainen		Yhteensä	
	N	%	N	%	N	%
Yhteensä	749	100.0	816	100.0	1565	100.0
SOSIOEKONOMINEN ASEMA						
Maatalousyrittäjät	23	3.1	6	0.7	29	1.9
Muut yrittäjät	58	7.7	34	4.2	92	5.9
Ylemmät toimihenkilöt	122	16.3	93	11.4	215	13.7
Alemmat toimihenkilöt	78	10.4	243	29.8	321	20.5
Työntekijät	198	26.4	84	10.3	282	18.0
Työttömät	36	4.8	34	4.2	70	4.5
Opiskelijat	94	12.6	91	11.2	185	11.8
Eläkeläiset	132	17.6	163	20.0	295	18.8
Omaa kotitaloutta hoitavat yms.	8	1.1	68	8.3	76	4.9
KOTITALOUSTYYPPI						
Yksinasuva 15-34 v.	57	7.6	49	6.0	106	6.8
Yksinasuva 35-54 v.	51	6.8	24	2.9	75	4.8
Yksinasuva 55-74 v.	38	5.1	82	10.0	120	7.7
Lapsiperhe	282	37.7	306	37.5	588	37.6
Kahden tai us. aikuisen talous	321	42.9	355	43.5	676	43.2
KOTITALouden BRUTTOTULOLUOKKA						
Alin neljännes	79	10.5	127	15.6	206	13.2
2. alin neljännes	181	24.2	214	26.2	395	25.2
2. ylin neljännes	226	30.2	234	28.7	460	29.4
Ylin neljännes	200	26.7	164	20.1	364	23.3
Eos tai puuttuva tieto	63	8.4	77	9.4	140	8.9

Taulukko 29. Kuluttajabarometriin vastanneet kotitalouden rakenteen ja koon mukaan, (07/2004) henkilöitä

	Kotitalouden koko						Yhteensä
	1 henkilö	2 henkilöä	3 henkilöä	4 henkilöä	5 henkilöä	6+ henkilöä	
KOTITALOUDEN RAKENNE							
1 aikuinen	301	301
1 aik. ja 1+ l.	.	30	12	4	.	.	46
2 aikuista	.	544	544
2 aik. ja 1 l.	.	.	138	.	.	.	138
3 aikuista	.	.	102	.	.	.	102
2 aik. ja 2 l.	.	.	.	191	.	.	191
3 aik. ja 1 l.	.	.	.	58	.	.	58
4 aikuista	.	.	.	26	.	.	26
2 aik. ja 3+ l.	78	25	103
3 aik. ja 2+ l.	21	15	36
4+ aik. ja 1+ l.	9	7	16
Muu talous	4	.	4
Yhteensä	301	574	252	279	112	47	1565

Postitus
1 lk kirje

Port Payé
Finlande
126676
Suomen
Posti Oyj

SVT Suomen virallinen tilasto
Finlands officiella statistik
Official Statistics of Finland

Tulot ja kulutus 2004:19
Inkomst och konsumtion
Income and Consumption

Lisätietoja – Förfrågningar – Inquiries

Pertti Kangassalo
(09) 1734 3598

Pellervo Marja-aho
(09) 1734 3349

kuluttaja.barometri@tilastokeskus.fi

Vastaava tilastojohtaja – Ansvarig statistikdirektör –
Director in charge

Ari Tyrkkö

Kuluttajabarometri on haastattelututkimus (survey), jolla selvitetään suomalaisten kuluttajien mielikuvia yleisestä ja oman kotitalouden taloudellisesta kehityksestä sekä aikomuksia tehdä suuria hankintoja, säästää tai ottaa lainaa.

Tämä julkaisu sisältää tarkkaa jakaumatietoa kuluttajabarometrin vastauksista eri taustamuuttujien mukaan. Julkaisussa on tietoa myös erilaisten kestotavaroiden yleisyydestä kotitalouksissa. Lisäksi siitä selviää tutkimukseen vastanneiden henkilöiden ja kotitalouksien jakauma taustamuuttujittain.

Asiakaspalaute: www.tilastokeskus.fi/palaute