

Tuottajahintaindeksit

Producentprisindex

Producer Price Indices

2006, joulukuu – december – December

Tuottajahintaindeksit joulukuu 2006

Teollisuuden tuottajahinnat nousivat 5,5, vientihinnat 4,5 ja tuontihinnat 5,5 prosenttia vuoden 2005 joulukuusta vuoden 2006 joulukuuhun. Kotimarkkinoiden perushintaindeksi nousi vuodessa 6,0 prosenttia. Tukkuhintaindeksin vuosimuutos oli 6,1 prosenttia.

Producer price indices in December 2006

Producer prices for manufactured goods rose by 5.5 per cent, export prices by 4.5 per cent and import prices by 5.5 per cent from December 2005 to December 2006. The basic price index for domestic supply went up by 6.0 per cent in the year. The year-on-year change in the wholesale price index amounted to 6.1 per cent.

Kokonaisindeksit 2000 = 100

Total Index

Teollisuuden tuottajahintaindeksi – <i>Producer Price Index</i>	101,3	-0,4	5,5
Vientihintaindeksi – <i>Export Price Index</i>	93,5	-0,6	4,5
Tuontihintaindeksi – <i>Import Price Index</i>	112,3	0,7	5,5
Kotimarkkinoiden perushintaindeksi – <i>Basic Price Index for domestic supply</i>	111,8	0,2	6,0
Tukkuhintaindeksi – <i>Wholesale Price Index</i>	109,7	0,3	6,1

2006	2006:11- Joulukuu December	2005:12- 2006:12	%	%
------	----------------------------------	---------------------	---	---

Kokonaisindeksit 1949 = 100

Total Index

Tukkuhintaindeksi – <i>Wholesale Price Index</i>	1909
Tuotannon hintaindeksi – <i>Production Price Index</i>	1775
Viennin hintaindeksi (fob) – <i>Export Price Index</i>	1689
Tuonnin hintaindeksi (cif) – <i>Import Price Index</i>	1509

1909
1775
1689
1509



Tuottajahintaindeksit joulukuu 2006

Teollisuuden tuottajahinnat nousivat 5,5, vientihinnat 4,5 ja tuontihinnat 5,5 prosenttia vuoden 2005 joulukuusta vuoden 2006 joulukuuhun. Kotimarkkinoiden perushintaindeksi nousi vuodessa 6,0 prosenttia. Tukkuhintaindeksin vuosimuutos oli 6,1 prosenttia.

Teollisuuden tuottajahintojen nousuun vaikutti erityisesti perusmetallien ja sähkön kallistuminen edellisen vuoden joulukuusta. Hintojen nousua hillitsi sähkötekni-
nisten tuotteiden halpeneminen.

Marraskuusta joulukuuhun teollisuuden tuottajahinnat laskivat 0,4 prosenttia. Lasku johtui pääasiassa sähkö-
teknisten tuotteiden halpenemisestä. Hintojen laskua hillitsi paperin, kartongin ja puutuotteiden kallistuminen.

Tuottajahintaindeksit mittaavat hyödykkeiden hintakehitystä yritysten näkökulmasta. Kotimarkkinoiden perushintaindeksi mittaa Suomessa käytettävien tavaroiden verottomien hintojen kehitystä tavaroiden lähtiessä markkinoille. Tukkuhintaindeksi kuvaa Suomessa käytettävien tavaroiden verollisten hankintahintojen muutosta. Kotimarkkinoiden perushintaindeksi ja tukkuhintaindeksi sisältävät kotimaisia ja ulkomailta tuotuja tavaroita.

Producer price indices in December 2006

Producer prices for manufactured goods rose by 5.5 per cent, export prices by 4.5 per cent and import prices by 5.5 per cent from December 2005 to December 2006. The basic price index for domestic supply went up by 6.0 per cent in the year. The year-on-year change in the wholesale price index amounted to 6.1 per cent.

The increase in the producer prices for manufactured goods was particularly attributable to risen prices of base metals and electricity from December 2005. The rise was curbed by lower prices of electrical products.

From November to December 2006, producer prices for manufactured goods fell by 0.4 per cent, mainly because of lower prices of electrical products. The fall in the prices was held back by increases in the prices of paper, board and wood products.

Producer price indices measure the development of commodity prices from enterprises' viewpoint. The basic price index for domestic supply measures the development of prices exclusive of tax of goods used in Finland as they enter the market. The wholesale price index describes the change in the purchase prices of goods used in Finland inclusive of tax. Both these indices contain domestic and imported goods.

Tuottajahintaindeksit 2000 = 100, indeksiluvut ja vuosimuutokset

Producer Price Indices 2000 = 100, index numbers and year-on-year changes

Vuosi ja kuukausi Year and month	Teollisuuden tuottajahintaindeksi Producer Price Index		Vientihintaindeksi Export Price Index		Tuontihintaindeksi Import Price Index		Kotimarkkinoiden perushintaindeksi Basic Price Index for domestic supply		Tukkuhintaindeksi Wholesale Price Index	
	Indeksi Index	%/v %/year	Indeksi Index	%/v %/year	Indeksi Index	%/v %/year	Indeksi Index	%/v %/year	Indeksi Index	%/v %/year
2003	92,8	-2,0	86,5	-4,3	93,7	-0,6	98,4	-0,1	97,4	-0,3
2004	93,1	0,3	87,0	0,5	97,1	3,6	99,9	1,5	98,3	0,9
2005	95,0	2,1	88,6	1,8	103,4	6,6	103,6	3,6	101,6	3,3
2006	99,6	4,8	92,2	4,1	111,2	7,6	109,6	5,9	107,6	5,9
2005										
1	93,3	0,6	86,9	1,1	98,4	4,5	100,8	2,0	98,9	1,2
2	93,8	1,5	87,4	1,7	99,6	5,8	101,5	3,0	99,6	2,2
3	94,2	1,5	87,9	1,8	100,8	5,5	102,1	2,9	100,2	2,4
4	94,4	1,5	88,0	1,1	101,9	6,2	102,6	3,4	100,6	3,1
5	94,3	1,0	88,0	0,4	101,6	4,8	102,6	2,8	100,5	2,3
6	94,9	2,0	88,6	1,3	104,0	7,8	103,7	4,2	101,6	4,0
7	95,2	2,3	88,7	1,7	104,8	7,0	104,2	4,1	102,3	4,0
8	95,6	2,6	89,4	2,4	105,8	6,9	104,7	3,9	102,7	3,8
9	96,1	2,7	89,6	2,3	105,9	6,7	105,0	4,1	102,9	3,8
10	96,3	2,4	89,7	1,9	105,9	5,6	105,1	3,5	103,1	3,3
11	96,1	3,0	89,2	2,6	106,0	7,8	105,2	4,4	103,2	4,3
12	96,1	3,6	89,5	3,8	106,5	9,9	105,5	5,3	103,4	5,2
2006										
1	96,5	3,5	89,8	3,4	108,5	10,3	106,4	5,6	104,4	5,6
2	97,0	3,5	90,0	3,1	108,6	9,1	106,8	5,3	104,8	5,3
3	97,8	3,8	90,6	3,1	109,2	8,3	107,5	5,3	105,5	5,3
4	98,6	4,5	91,5	4,0	111,5	9,3	108,8	6,0	106,8	6,2
5	99,2	5,2	92,0	4,6	111,6	9,9	109,2	6,5	107,2	6,7
6	99,4	4,7	92,0	3,9	111,3	7,1	109,4	5,5	107,2	5,5
7	100,3	5,3	93,0	4,9	113,2	8,1	110,6	6,1	108,5	6,1
8	100,6	5,2	93,1	4,2	113,4	7,2	111,1	6,2	109,2	6,3
9	100,8	4,8	92,6	3,3	111,6	5,5	111,1	5,8	109,0	5,9
10	101,5	5,4	93,9	4,8	112,0	5,7	111,3	5,9	109,2	5,9
11	101,8	5,9	94,1	5,4	111,6	5,3	111,5	6,0	109,3	5,9
12	101,3	5,5	93,5	4,5	112,3	5,5	111,8	6,0	109,7	6,1

Tuottajahintaindeksit 1949 = 100 – Producer Price Indices 1949 = 100

Vuosi ja kuukausi Year and month	Tukkuhintaindeksi Wholesale Price Index	Tuotannon hintaind. Production Price Index	Viennin hintaindeksi Export Price Index	Tuonnin hintaindeksi Import Price Index
2003	1695	1626	1562	1258
2004	1711	1631	1570	1303
2005	1768	1664	1599	1389
2006	1872	1745	1665	1494
2006				
1	1817	1691	1622	1458
2	1824	1701	1626	1458
3	1836	1714	1636	1466
4	1860	1729	1653	1497
5	1865	1740	1662	1499
6	1867	1742	1662	1495
7	1888	1758	1680	1520
8	1900	1764	1681	1523
9	1897	1766	1672	1499
10	1900	1778	1696	1503
11	1902	1782	1699	1498
12	1909	1775	1689	1509

Tuoteseloste

Tuottajahintaindeksit mittaavat hyödykkeiden hintakehitystä yritysten näkökulmasta. Tuottajahintaindeksiin sisältyy viisi erillistä indeksiä, jotka eroavat toisistaan käytetyn hintakäsitteen, markkinakattavuuden ja/tai toimialakattavuuden mukaan. Indeksit ovat Teollisuuden tuottajahintaindeksi (THI), vientihintaindeksi, tuontihintaindeksi, kotimarkkinoiden perushintaindeksi (KMPHI) ja tukkuhintaindeksi.

Indeksien laadinnasta

Tuottajahintaindeksien 2000=100 nimikkeistöt ovat otoksia kokonaisnimikejoukosta, jossa tapahtui tuotantoa, vientiä tai tuontia vuoden 2000 aikana. Otokset laadittiin kahdessa vaiheessa soveltaen ositettua PPS (Probability proportional to size) otantaa.

Tiedonantajien, nimikkeiden ja hintatietojen lukumäärät eri indekseissä:	<u>Tiedonant.</u>	<u>CPA</u>	<u>Hintat.</u>
THI	637	512	1186
Vienti	298	288	448
Tuonti	538	479	1028
KMPHI	981	733	1819
Tukku	980	728	1815

4-numerotasolla (TOL 2002) indeksit ovat kiinteäpainoisia Laspeyres-hintaindeksijä. Yksittäisistä tuotteista laskettujen hintasuhteiden geometriset keskiarvot yhdistetään kokonaisindeksiksi / toimialaindeksiksi kutakin nimikettä vastaavalla painokertoimella. Painokerroimien laadinnassa on käytetty hyväksi teollisuuden hyödyketilaston, Tullihallituksen ulkomaankauppatilaston sekä kansantalouden tilinpidon tietoja.

Indeksien hyödykeluokituksena käytetään 6-numeroista CPA-tuoteluokitusta, joka on Euroopan unionin toimialaorientoitunut tavaroiden ja palveluiden luokitus. Toimialaluokituksena käytetään TOL 2002-luokitusta, joka on Tilastokeskuksen vahvistama kansallisen tilastotoimen luokitusstandardi. Poikkeuksen muodostaa 1949=100 sarjat, joiden luokituksena on SITC-luokitus. Edellä mainittujen lisäksi indeksit lasketaan myös MIG-luokituksella (Main Industrial Groupings).

Tuottajahintaindeksien hintatiedot kerätään pääasiassa yrityksiltä kuukausittain. Yrityksiltä kerättävien tietojen lisäksi tuottajahintaindeksien laadinnassa käytetään hyväksi myös muiden Tilastokeskuksen tilastojen hintatietoja tai pistelukuja. Tällaisia ovat rakennuskustannusindeksi, maatalouden tuottajahintaindeksi sekä muutamat kustannusindeksit. Eräiden tuonnin ja viennin raaka-ainepohjaisten nimikkeiden hintakehitystä mitataan Tullihallituksen ulkomaankauppatilastosta saatavilla tuonnin ja viennin yksikköarvo-hinnoilla. Lisäksi tuottajahintaindeksissä käytetään Metsäntutkimuslaitoksen, Energiamarkkinaviraston, Suomen kau-

Product presentation

Producer price indices measure price changes from enterprises point of view. Producer price indices consists of five different indices. Those are producer price index (PPI), export price index, import price index, basic price index for domestic supply (BPIS) and wholesale price index.

About index compilation

The commodity headings of producer price indices 2000=100 are samples of entire group of headings in which production, export or import took place in 2000. Samples were made in two stages using stratified PPS (Probability proportional to size) sampling.

Number of enterprises, headings and price quotations in different indices:	<u>Enterp.</u>	<u>CPA</u>	<u>Price qua.</u>
PPI	637	512	1186
Export	298	288	448
Import	538	479	1028
BPIS	981	733	1819
Wholesale	980	728	1815

The producer price indices are constant weight Laspeyres price indices down to 4-digit level (TOL 2002). Geometric averages are calculated for each heading enterprise combination. Those so called micro indices are aggregated to total / kind of activity indices using corresponding weights. Weights are compiled based on the data in the industrial structure statistics, Board of Customs foreign trade statistics and national accounts data.

The main classification used is the 6-digit CPA-heading classification, that is kind of activity-orientated heading classification of EU. TOL 2002 (correspond to revised NACE rev1.) is used for industrial classification. The 1949=100 indices are compiled using SITC classification. The MIG (main industrial groupings) index numbers are also calculated for different indices.

Price quotations are mainly collected monthly bases from enterprises. Besides information from enterprises also index figures or price information from other statistics at Statistics Finland are used in the PPI compilation. Those are construction cost index, producer price index for agriculture and some other cost indices. In export and import some raw-material related prices are measured using unit value indices obtained from the foreign trade statistics of board of customs. Additional information that is used as a price quotation is collected from Finnish Forest Research Institute, Electricity Market Authority, Suomen kaukolämpö ry and some inter-

kolämpö ry:n sekä eräiden kansainvälisten hyödykepörssien kuten esim. Lontoon metallipörssin tietoja.

Teollisuuden tuottajahintaindeksi 2000=100 sisältää sekä kotimarkkinoille että vientiin tuotetut tavarat. Perusvuoden 1995=100 indeksissä käsite sisälsi ainoastaan kotimarkkinatavarat.

Vanhojen indeksien laadinta ja julkaiseminen

Tuottajahintaindeksien 1995=100 julkaisutason indeksejä laaditaan toistaiseksi.

Tuottajahintaindeksien 1990=100 laadinta lopetetaan lukuun ottamatta kokonaisindeksejä.

Perusvuoden 1949=100 indeksejä lasketaan entisessä laajuudessa.

Kaikki vanhat indeksit on laskettu tammikuusta 2003 lähtien uusien tuottajahintaindeksien 2000=100 avulla ketjuttamalla kokonaisindeksi ja kukin alaindeksi lähinnä vastaavalla uudella indeksillä.

Tuottajahintaindeksien 2000=100 käyttäjän käsikirja, jossa kuvataan indeksin laadintaperusteet, löytyy osoitteesta: <http://tilastokeskus.fi/til/thi/men.html>. Aikasarjatietoja löytyy Statfin-tilastopalvelusta <http://tilastokeskus.fi/statfin>.

Muista hinta- ja kustannusindekseistä löytyy tietoa indeksien omilta kotisivuilta, joihin pääsee osoitteesta <http://www.tilastokeskus.fi/til/hin.html>.

national sources, such as for example London Metal Exchange.

The concept of the producer price index 2000=100 includes both home sales and exported goods. The PPI 1995=100 concept included only home market goods.

Compilation of old indices and publication of indices

The publication level index series for the Producer price indices 1995=100 will continue to be compiled.

The compilation of producer price indices 1990=100 will cease, with exception of total indices.

The compilation of index series for base year 1949=100 will continue as they were.

Since January 2003, all indices are calculated by means of the new producer price indices 2000=100 by chaining the total index and each sub-index by the closest corresponding new index.

Teollisuuden tuottajahintaindeksi 2000=100

Producer Price Index 2000=100

Tavararyhmät NACE-TOL:n mukaan Commodity groups according to NACE SIC	Kotimaiset tavarat Domestic goods	Vientitavarat Export goods	Yhteensä Total		Prosenttimuutokset Percentage Changes	
			2006:12	2006:11	2006:11- 2006:12	2005:12- 2006:12
C-E Kokonaisindeksi Total Index	109,5	93,4	101,3	101,8	-0,4	5,5
C Kaivostoiminta ja louhinta Mining and quarrying	130,1	92,2	122,3	123,7	-1,1	8,1
D Teollisuus Manufacturing	102,3	93,4	97,5	97,9	-0,4	4,0
DA Elintarv., juomien ja tupakan valmistus Manufacture of food products etc	103,1	92,5	101,8	101,4	0,4	1,5
DB Tekstiilien ja tekstiilituott. valmistus Manuf of textiles, textile products	100,8	108,8	105,6	105,8	-0,2	-0,3
DD Sahatavaran ja puutuotteiden valm. Manuf of wood and wood products	106,9	108,4	107,8	106,8	1,0	7,7
DE Massan jne. valm; kustant ja painam Manuf of paper; publishing etc	97,7	89,8	92,9	92,8	0,1	1,5
DE211 Massan; paperin ja kartongin valm. Manuf of pulp, paper, paperboard	83,6	89,4	87,8	87,7	0,1	1,3
DE212 Paperi- ja kartonkituotteiden valm. Manuf of articles of paper etc	102,3	88,3	94,4	94,9	-0,4	1,5
DE22 Kustantam, painam. ja tallent. jälj Publishing, printing etc	114,6	102,9	113,3	113,3	0,1	2,2
DF232 Öljytuotteiden valmistus Manuf of refined petroleum products	138,2					
DG Kemikaalien, kem. tuott. jne. valm. Manufacture of chemicals etc	124,5	114,4	120,1	120,0	0,1	5,3
DH Kumi- ja muovituotteiden valmistus Manuf of rubber and plastic prod	99,7	112,8	104,9	105,0	-0,1	2,5
DI Ei-metallisten mineraalituott. valm Manuf of other non-met mineral prod	110,1	97,7	106,7	106,6	0,0	3,6
DJ Metallien jal., metallituott. valm. Manufacture of basic metals etc	130,7	156,0	142,2	143,6	-1,0	21,5
DJ27 Metallien jalostus Manufacture of basic metals	148,5	163,8	158,5	160,7	-1,4	31,8
DJ271 Raudan, teräksen ja rautaseost valm Manuf of basic iron and steel etc	142,7	129,4	133,9	134,3	-0,3	16,1
DJ274 Muiden kuin rautametallien valm. Manufacture of non-ferrous metals	176,5	218,2	206,3	212,2	-2,7	59,0
DJ28 Metallituott valm pl. kon ja laitt Manuf of fabricated metal products	120,9	120,8	120,9	121,3	-0,4	7,2
DK Koneiden ja laitteiden valmistus Manuf of machinery and equipm nec	111,8	103,5	107,5	107,4	0,1	1,3
DL Elektroniikka- ja sähkötuott. valm. Manuf of electrical equipment etc	51,4	59,8	57,3	58,6	-2,3	-2,3
DL332 Mittaus-, tarkk-, navig.laitt valm Manuf of measuring instruments etc	123,0	126,5	125,0	125,0	0,0	-2,5

Teollisuuden tuottajahintaindeksi 2000=100
Producer Price Index 2000=100

Tavararyhmät NACE-TOL:n mukaan <i>Commodity groups according to NACE SIC</i>	Kotimaiset tavarat <i>Domestic goods</i>	Vientitavarat <i>Export goods</i>	Yhteensä <i>Total</i>		Prosenttimuutokset <i>Percentage Changes</i>	
			2006:12	2006:11	2006:11- 2006:12	2005:12- 2006:12
DM Kulkuneuvojen valmistus <i>Manufacture of transport equipment</i>	114,9	104,8	107,5	107,5	0,0	2,0
DN361 Huonekalujen valmistus <i>Manufacture of furniture</i>	110,7	106,4	110,0	110,0	0,0	0,5
E Sähkö-, kaasu- ja vesihuolto <i>Electricity, gas and water supply</i>			164,6	165,5	-0,5	23,3
E 401 Sähkön tuotanto, jakelu ja myynti <i>Prod and distrib of electricity</i>			178,9	180,2	-0,7	28,6
E 403 Lämmön tuotanto ja jakelu <i>Steam and hot water supply</i>			137,8	137,8	0,0	11,3
Käyttötarkoitus Main Industrial Groupings						
Energiatuotteet <i>Energy</i>	157,9					
Raaka-aineet & tuotantohyödykkeet <i>Intermediate Goods</i>	110,7	108,7	109,6	109,8	-0,2	8,5
Investointitavarat <i>Capital Goods</i>	84,6	70,8	76,0	76,8	-1,0	0,0
Kestokulutustavarat <i>Durable Consumer Goods</i>	95,9	97,6	96,8	97,1	-0,4	-0,6
Muut kulutustavarat <i>Non-durable Consumer Goods</i>	107,4	105,2	106,9	106,9	0,0	1,7

Teollisuuden tuottajahintaindeksi 2000 = 100 mittaa kotimaisen tuotannon hintakehitystä eli kotimarkkinatavaroiden sekä vientitavaroiden tuottajahintojen kehitystä.

Producer price index 2000 =100 measures the price development of domestic production, that is prices of goods produced in Finland.

Vientihintaindeksi 2000=100

Export Price Index 2000=100

Tavararyhmät NACE-TOL:n mukaan Commodity groups according to NACE SIC		Yhteensä Total		Prosenttimuutokset Percentage Changes	
		2006:12	2006:11	2006:11- 2006:12	2005:12- 2006:12
A-E	Kokonaisindeksi <i>Total Index</i>	93,5	94,1	-0,6	4,5
A	Maatalous, riistatalous ja metsätal. <i>Agriculture, hunting and forestry</i>	108,5	103,6	4,7	-6,2
D	Teollisuus <i>Manufacturing</i>	93,4	94,0	-0,6	4,6
DA	Elintarv., juomien ja tupakan valmistus <i>Manufacture of food products etc</i>	92,5	93,3	-0,9	-1,3
DB	Tekstiilien ja tekstiilituott. valmistus <i>Manuf of textiles, textile products</i>	108,8	109,3	-0,4	0,7
DD	Sahatavaran ja puutuotteiden valm. <i>Manuf of wood and wood products</i>	108,4	107,2	1,2	9,4
DE	Massan jne. valm; kustant ja painam <i>Manuf of paper; publishing etc</i>	89,8	89,9	-0,1	0,3
DE211	Massan, paperin ja kartongin valm. <i>Manuf of pulp, paper, paperboard</i>	89,4	89,4	-0,1	0,2
DE212	Paperi- ja kartonkituotteiden valm. <i>Manuf of articles of paper etc</i>	88,3	89,5	-1,4	2,7
DE22	Kustantam, painam. ja tallent. jälj <i>Publishing, printing etc</i>	102,9	102,9	0,0	-0,3
DG	Kemikaalien, kem. tuott. jne. valm. <i>Manufacture of chemicals etc</i>	114,4	113,4	0,9	3,8
DH	Kumi- ja muovituotteiden valmistus <i>Manuf of rubber and plastic prod</i>	112,8	112,8	0,0	1,6
DI	Ei-metallisten mineraalituott. valm <i>Manuf of other non-met mineral prod</i>	97,7	97,3	0,4	3,0
DJ	Metallien jal., metallituott. valm. <i>Manufacture of basic metals etc</i>	156,0	157,9	-1,2	32,8
DJ27	Metallien jalostus <i>Manufacture of basic metals</i>	163,8	166,2	-1,5	37,5
DJ271	Raudan, teräksen ja rautaseost valm <i>Manuf of basic iron and steel etc</i>	129,4	130,2	-0,6	17,7
DJ274	Muiden kuin rautametallien valm. <i>Manufacture of non-ferrous metals</i>	218,2	223,5	-2,4	64,8
DJ28	Metallituott valm pl. kon ja laitt <i>Manuf of fabricated metal products</i>	120,8	120,3	0,4	9,7
DK	Koneiden ja laitteiden valmistus <i>Manuf of machinery and equipm nec</i>	103,5	103,7	-0,2	0,2
DL	Elektroniikka- ja sähkötuott. valm. <i>Manuf of electrical equipment etc</i>	59,8	61,5	-2,7	-0,8
DL332	Mittaus-, tarkk-, navig.laitt valm <i>Manuf of measuring instruments etc</i>	126,5	126,5	0,0	-5,0

Vientihintaindeksi 2000=100
Export Price Index 2000=100

Tavararyhmät NACE-TOL:n mukaan Commodity groups according to NACE SIC	Yhteensä Total		Prosenttimuutokset Percentage Changes	
	2006:12	2006:11	2006:11- 2006:12	2005:12- 2006:12
DM Kulkuneuvojen valmistus Manufacture of transport equipment	104,8	104,8	0,0	1,1
DN361 Huonekalujen valmistus Manufacture of furniture	106,4	106,4	0,0	2,8
Käyttötarkoitus Main Industrial Groupings				
Energiatuotteet * Energy *				
Raaka-aineet & tuotantohyödykkeet Intermediate Goods	108,7	108,9	-0,2	9,5
Investointitavarat Capital Goods	70,8	72,1	-1,8	-0,6
Kestokulutustavarat Durable Consumer Goods	97,6	97,7	0,0	0,3
Muut kulutustavarat Non-durable Consumer Goods	105,2	105,6	-0,4	1,0

* Ei julkinen – not public

Vientihintaindeksi 2000 = 100 mittaa vientitavaroiden fob-hintojen kehitystä. Valuuttamääräiset vientihinnat muunnetaan euroiksi tilastokuukauden keskikurssilla.

Export price index 2000 = 100 measures development in the f.o.b. prices of export goods. Foreign currency export prices are converted into euros at the average rate of the reference month.

Tuontihintaindeksi 2000=100
Import Price Index 2000=100

Tavararyhmät NACE-TOL:n mukaan Commodity groups according to NACE SIC		Yhteensä Total		Prosenttimuutokset Percentage Changes	
		2006:12	2006:11	2006:11- 2006:12	2005:12- 2006:12
A-E	Kokonaisindeksi Total Index	112,3	111,6	0,7	5,5
A 01	Maa-, riistatal., niihin liitt. palv. Agriculture and hunting	107,6	104,9	2,6	10,4
A 02	Metsätalous ja siihen liitt. palv. Forestry, logging etc	110,5	109,7	0,7	1,6
CA	Energiamineraalien kaivu Mining of energy prod materials	155,8	151,3	3,0	-1,4
D	Teollisuus Manufacturing	103,7	103,6	0,2	4,4
DA	Elintarv., juomien ja tupakan valmistus Manufacture of food products etc	106,1	105,0	1,0	2,1
DB	Tekstiilien ja tekstiilituott. valmistus Manuf of textiles, textile products	94,1	94,1	0,0	-1,9
DD	Sahatavaran ja puutuotteiden valm. Manuf of wood and wood products	101,8	107,2	-5,1	5,6
DE	Massan jne. valm; kustant ja painam Manuf of paper; publishing etc	98,0	97,6	0,4	2,1
DE211	Massan, paperin ja kartongin valm. Manuf of pulp, paper, paperboard	95,9	95,0	0,9	4,1
DE212	Paperi- ja kartonkituotteiden valm. Manuf of articles of paper etc	98,7	98,7	0,0	-2,2
DE22	Kustantam, painam. ja tallent. jälj Publishing, printing etc	101,2	101,1	0,0	2,3
DF232	Öljytuotteiden valmistus Manuf of refined petroleum products	122,6	121,8	0,7	-6,2
DG	Kemikaalien, kem. tuott. jne. valm. Manufacture of chemicals etc	105,1	105,7	-0,6	6,0
DH	Kumi- ja muovituotteiden valmistus Manuf of rubber and plastic prod	116,6	116,6	0,0	7,6
DI	Ei-metallisten mineraalituott. valm Manuf of other non-met mineral prod	107,4	106,4	1,0	3,8
DJ	Metallien jal., metallituott. valm. Manufacture of basic metals etc	156,4	154,0	1,6	32,3
DJ27	Metallien jalostus Manufacture of basic metals	175,1	171,7	2,0	44,1
DJ271	Raudan, teräksen ja rautaseost valm Manuf of basic iron and steel etc	156,8	155,2	1,1	37,2
DJ274	Muiden kuin rautametallien valm. Manufacture of non-ferrous metals	212,1	210,6	0,7	65,1
DJ28	Metallituott valm pl. kon ja laitt Manuf of fabricated metal products	109,7	109,4	0,2	-0,3
DK	Koneiden ja laitteiden valmistus Manuf of machinery and equipm nec	107,2	107,2	0,0	2,7
DL	Elektroniikka- ja sähkötuott. valm. Manuf of electrical equipment etc	82,6	82,7	-0,2	-1,8
DL31	Muu sähkökon. ja -laitteiden valm. Manuf of electrical machinery nec	107,4	107,4	0,0	2,2

Tuontihintaindeksi 2000=100
Import Price Index 2000=100

Tavararyhmät NACE-TOL:n mukaan <i>Commodity groups according to NACE SIC</i>	Yhteensä <i>Total</i>		Prosenttimuutokset <i>Percentage Changes</i>	
	2006:12	2006:11	2006:11- 2006:12	2005:12- 2006:12
DL32 Radio-, TV- ja tietoliik. väl. valm <i>Manuf of radio communic equipm etc</i>	67,1	67,4	-0,5	-5,1
DM Kulkuneuvojen valmistus <i>Manufacture of transport equipment</i>	109,7	109,6	0,1	0,2
DN361 Huonekalujen valmistus <i>Manufacture of furniture</i>	107,2	107,2	0,0	0,0
Käyttötarkoitus <i>Main Industrial Groupings</i>				
Energiatuotteet <i>Energy</i>	147,9	144,9	2,1	-1,8
Raaka-aineet & tuotantohyödykkeet <i>Intermediate Goods</i>	120,8	120,0	0,6	14,4
Investointitavarat <i>Capital Goods</i>	97,4	97,3	0,1	1,0
Kestokulutustavarat <i>Durable Consumer Goods</i>	91,9	91,9	-0,1	-0,5
Muut kulutustavarat <i>Non-durable Consumer Goods</i>	99,4	99,2	0,2	1,4

Tuontihintaindeksi 2000 = 100 mittaa tuontitavaroien cif-hintojen kehitystä. Valuuttamääräiset tuontihinnat muunnetaan euroiksi tilastokuukauden keski-kurssilla.

Import price index 2000 =100 measures development in the c.i.f. prices of imported goods. Foreign currency import prices are converted into euros at the average rate of the reference month.

Kotimarkkinoiden perushintaindeksi 2000=100
Basic Price Index for domestic supply 2000=100

Tavararyhmät NACE-TOL:n mukaan Commodity groups according to NACE SIC	Kotimaiset tavarat Domestic goods	Tuontitavarat Import goods	Yhteensä Total		Prosenttimuutokset Percentage Changes	
			2006:12	2006:11	2006:11- 2006:12	2005:12- 2006:12
A-F Kokonaisindeksi Total Index	111,5	112,2	111,8	111,5	0,2	6,0
A 01 Maa-, riistatal., niihin liitt palv Agriculture and hunting	107,7	107,7	107,7	106,5	1,1	9,4
A 02 Metsätalous ja siihen liitt. palv. Forestry, logging etc	104,7	110,5	105,4	104,1	1,2	12,6
C Kaivostoiminta ja louhinta Mining and quarrying	130,1	170,2	166,6	162,2	2,7	9,5
CA Energiamineraalien kaivu Mining of energy prod materials	107,8	155,8	154,2	149,9	2,9	-1,3
D Teollisuus Manufacturing	102,3	103,7	102,9	102,9	0,0	3,7
DA Elintarv., juomien ja tupakan valmistus Manufacture of food products etc	103,1	106,0	103,7	103,0	0,7	2,0
DB Tekstiilien ja tekstiilituott. valmistus Manuf of textiles, textile products	100,8	93,9	95,4	95,4	0,0	-2,0
DD Sahatavaran ja puutuotteiden valm. Manuf of wood and wood products	106,9	102,0	106,3	106,3	0,0	5,4
DE Massan jne. valm; kustant ja painam Manuf of paper; publishing etc	97,7	98,0	97,7	97,4	0,4	3,0
DE211 Massan, paperin ja kartongin valm. Manuf of pulp, paper, paperboard	83,6	95,9	84,9	84,3	0,6	4,5
DE212 Paperi- ja kartonkituotteiden valm. Manuf of articles of paper etc	102,3	98,7	101,5	101,0	0,5	-0,3
DE22 Kustantam, painam. ja tallent. jälj Publishing, printing etc	114,6	101,1	113,6	113,5	0,1	2,4
DF232 Öljytuotteiden valmistus Manuf of refined petroleum products	138,2	122,4	132,0	132,8	-0,6	-5,7
DG Kemikaalien, kem. tuott. jne. valm. Manufacture of chemicals etc	124,5	105,1	114,4	115,0	-0,5	6,2
DH Kumi- ja muovituotteiden valmistus Manuf of rubber and plastic prod	99,7	116,5	106,8	106,9	-0,1	5,2
DI Ei-metallisten mineraalituott. valm Manuf of other non-met mineral prod	110,1	107,4	109,5	109,3	0,2	3,8
DJ Metallien jal., metallituott. valm. Manufacture of basic metals etc	130,7	156,3	139,7	139,5	0,1	19,2
DJ27 Metallien jalostus Manufacture of basic metals	148,5	174,8	162,2	161,3	0,5	33,0
DJ271 Raudan, teräksen ja rautaseost valm Manuf of basic iron and steel etc	142,7	156,8	150,0	149,0	0,7	25,1
DJ274 Muiden kuin rautametallien valm. Manufacture of non-ferrous metals	176,5	211,1	196,5	198,6	-1,0	55,8
DJ28 Metallituott valm pl. kon ja laitt Manuf of fabricated metal products	120,9	109,7	118,7	119,2	-0,4	5,3
DK Koneiden ja laitteiden valmistus Manuf of machinery and equipm nec	111,8	107,2	109,8	109,6	0,2	2,6
DL Elektroniikka- ja sähkötuott. valm. Manuf of electrical equipment etc	51,4	82,6	69,8	70,1	-0,5	-3,1

Kotimarkkinoiden perushintaindeksi 2000=100
Basic Price Index for domestic supply 2000=100

Tavararyhmät NACE-TOL:n mukaan <i>Commodity groups according to NACE SIC</i>	Kotimaiset tavarat <i>Domestic goods</i>	Tuontitavarat <i>Import goods</i>	Yhteensä <i>Total</i>		Prosenttimuutokset <i>Percentage Changes</i>	
			2006:12	2006:11	2006:11- 2006:12	2005:12- 2006:12
DL332 Mittaus-, tarkk-, navig.laite valm <i>Manuf of measuring instruments etc</i>	123,0	97,2	109,9	109,8	0,0	0,4
DM Kulkuneuvojen valmistus <i>Manufacture of transport equipment</i>	114,9	109,8	111,0	110,9	0,1	1,1
DN361 Huonekalujen valmistus <i>Manufacture of furniture</i>	110,7	107,1	110,0	110,0	0,0	0,1
E Sähkö-, kaasu- ja vesihuolto <i>Electricity, gas and water supply</i>			165,2	166,4	-0,7	23,3
E 40 Sähkö-, kaasu- ja lämpöhuolto <i>Electricity, gas, steam and hot water supply</i>			169,6	170,9	-0,7	24,7
E 403 Lämmön tuotanto ja jakelu <i>Steam and hot water supply</i>			137,8	137,8	0,0	11,3
F Rakentaminen <i>Construction</i>	119,4		119,4	119,3	0,1	4,9
Käyttötarkoitus <i>Main Industrial Groupings</i>						
Energiatuotteet <i>Energy</i>	157,9	147,8	153,9	153,3	0,4	8,7
Raaka-aineet & tuotantohyödykkeet <i>Intermediate Goods</i>	110,7	120,7	115,1	114,9	0,2	10,4
Investointitavarat <i>Capital Goods</i>	84,6	97,5	90,6	90,5	0,1	0,9
Kestokulutustavarat <i>Durable Consumer Goods</i>	95,9	91,7	93,6	94,0	-0,4	-1,1
Muut kulutustavarat <i>Non-durable Consumer Goods</i>	107,4	99,3	104,7	104,5	0,2	1,7

Kotimarkkinoiden perushintaindeksi 2000= 100 mit-
 taa Suomessa käytettävien tavaroiden hintakehitystä
 niiden lähtiessä markkinoille. Indeksillä sisältyy sekä
 kotimaisia että tuontitavaroita. Kotimaisten tavaroi-
 den hintana on veroton tehtaanhinta. Tuontitavaro-
 den hintana on tuonnin cif-hinta + tullit.

*Basic price index for domestic supply 2000 =100 meas-
 ures development in the price of goods used in Finland
 when they enter the market. The index includes both do-
 mestic and imported goods. The price for domestic goods
 is the tax-free factory price. The price for imported goods
 is the c.i.f. price of import + customs duties.*

Tukkuhintaindeksi 2000=100
Wholesale Price Index 2000=100

Tavararyhmät NACE-TOL:n mukaan Commodity groups according to NACE SIC	Kotimaiset tavarat Domestic goods	Tuontitavarat Import goods	Yhteensä Total		Prosenttimuutokset Percentage Changes	
			2006:12	2006:11	2006:11- 2006:12	2005:12- 2006:12
A-E Kokonaisindeksi <i>Total Index</i>	108,2	111,8	109,7	109,3	0,3	6,1
A 01 Maa-, riistatal., niihin liitt. palv. <i>Agriculture and hunting</i>	107,6	107,9	107,7	106,5	1,1	9,4
A 02 Metsätalous ja siihen liitt. palv. <i>Forestry, logging etc</i>	104,7	110,5	105,4	104,1	1,2	12,6
C Kaivostoiminta ja louhinta <i>Mining and quarrying</i>	129,7	173,4	169,3	162,3	4,3	11,4
CA Energiamineraalien kaivu <i>Mining of energy prod materials</i>	110,5	160,3	158,4	150,3	5,4	1,5
D Teollisuus <i>Manufacturing</i>	101,6	103,0	102,2	102,2	0,0	3,5
DA Elintarv., juomien ja tupakan valmistus <i>Manufacture of food products etc</i>	99,1	98,4	99,0	98,4	0,5	1,3
DB Tekstiilien ja tekstiilituott. valmistus <i>Manuf of textiles, textile products</i>	100,8	93,9	95,4	95,4	0,0	-2,0
DD Sahatavaran ja puutuotteiden valm. <i>Manuf of wood and wood products</i>	106,9	102,0	106,3	106,3	0,0	5,4
DE Massan jne. valm; kustant ja painam <i>Manuf of paper; publishing etc</i>	97,6	97,8	97,7	97,3	0,4	3,0
DE211 Massan, paperin ja kartongin valm. <i>Manuf of pulp, paper, paperboard</i>	83,6	95,9	84,9	84,3	0,6	4,5
DE212 Paperi- ja kartonkituotteiden valm. <i>Manuf of articles of paper etc</i>	102,3	98,7	101,5	101,0	0,5	-0,3
DE22 Kustantam, painam. ja tallent. jälj <i>Publishing, printing etc</i>	114,5	100,7	113,5	113,5	0,1	2,4
DF232 Öljytuotteiden valmistus <i>Manuf of refined petroleum products</i>	116,6	121,4	118,0	118,4	-0,3	-2,9
DG Kemikaalien, kem. tuott. jne. valm. <i>Manufacture of chemicals etc</i>	124,5	105,3	114,5	115,2	-0,6	6,2
DH Kumi- ja muovituotteiden valmistus <i>Manuf of rubber and plastic prod</i>	99,7	116,5	106,8	106,9	-0,1	5,2
DI Ei-metallisten mineraalituott. valm. <i>Manuf of other non-met mineral prod</i>	110,1	107,4	109,5	109,3	0,2	3,8
DJ Metallien jal., metallituott. valm. <i>Manufacture of basic metals etc</i>	130,7	156,3	139,7	139,5	0,1	19,2
DJ27 Metallien jalostus <i>Manufacture of basic metals</i>	148,5	174,8	162,2	161,3	0,5	33,0
DJ271 Raudan, teräksen ja rautaseost valm. <i>Manuf of basic iron and steel etc</i>	142,7	156,8	150,0	149,0	0,7	25,1
DJ274 Muiden kuin rautametallien valm. <i>Manufacture of non-ferrous metals</i>	176,5	211,1	196,5	198,6	-1,0	55,8
DJ28 Metallituott valm pl. kon ja laitt <i>Manuf of fabricated metal products</i>	120,9	109,7	118,7	119,2	-0,4	5,3
DK Koneiden ja laitteiden valmistus <i>Manuf of machinery and equipm nec</i>	111,8	107,2	109,8	109,6	0,2	2,6
DL Elektroniikka- ja sähkötuott. valm. <i>Manuf of electrical equipment etc</i>	51,4	82,6	69,8	70,1	-0,5	-3,1

Tukkuhintaindeksi 2000=100
Wholesale Price Index 2000=100

Tavararyhmät NACE-TOL:n mukaan <i>Commodity groups according to NACE SIC</i>	Kotimaiset tavarat <i>Domestic goods</i>	Tuontitavarat <i>Import goods</i>	Yhteensä <i>Total</i>		Prosenttimuutokset <i>Percentage Changes</i>	
			2006:12	2006:11	2006:11- 2006:12	2005:12- 2006:12
DL332 Mittaus-, tarkk-, navig.laitt valm <i>Manuf of measuring instruments etc</i>	123,0	97,2	109,9	109,8	0,0	0,4
DM Kulkuneuvojen valmistus <i>Manufacture of transport equipment</i>	114,8	105,6	107,4	107,3	0,1	0,7
DN361 Huonekalujen valmistus <i>Manufacture of furniture</i>	110,7	107,1	110,0	110,0	0,0	0,1
E Sähkö-, kaasu- ja vesihuolto <i>Electricity, gas and water supply</i>			165,9	167,2	-0,8	23,3
E 401 Sähkön tuotanto, jakelu ja myynti <i>Prod and distrib of electricity</i>			180,2	182,0	-1,0	28,3
E 403 Lämmön tuotanto ja jakelu <i>Steam and hot water supply</i>			137,8	137,8	0,0	11,3
Käyttötarkoitus Main Industrial Groupings						
Energiatuotteet <i>Energy</i>	145,8	148,8	146,9	145,5	1,0	8,6
Raaka-aineet & tuotantohyödykkeet <i>Intermediate Goods</i>	110,8	120,7	115,1	114,9	0,2	10,4
Investointitavarat <i>Capital Goods</i>	84,6	96,8	90,5	90,4	0,1	0,8
Kestokulutustavarat <i>Durable Consumer Goods</i>	95,9	91,8	93,7	94,0	-0,4	-1,1
Muut kulutustavarat <i>Non-durable Consumer Goods</i>	104,2	96,8	101,7	101,6	0,1	1,3

Tukkuhintaindeksi 2000 = 100 mittaa Suomessa käytettävien tavaroiden verollisten hankintahintojen kehitystä. Indeksissä sisältyy sekä kotimaisia että tuontitavaroita. Tukkuhintaindeksi sisältää arvonlisäveron ja muut välilliset verot. Kotimaisten tavaroiden tukkuhintana on tehtaanhinta + arvonlisävero ja muut välilliset verot. Tuontitavaroitten tukkuhintana on tuonnin cif-hinta + tullit + arvonlisävero ja muut välilliset verot.

Wholesale price index 2000 = 100 measures developments in the taxable purchase prices of goods used in Finland. The index includes both domestic and imported goods. The wholesale price index includes value added tax and other indirect taxes. The wholesale price for domestic products is the factory price + value added tax and other indirect taxes. The wholesale price for imported goods is the c.i.f. price of imports + customs duties + value added tax and other indirect taxes.

Pitkän ajanjakson indeksit - Long term indices

Tukkuhintaaindeksi 1949=100

Wholesale Price Index 1949=100

Tavararyhmät SITC <i>Commodity groups SITC</i>	Kotimaiset tavarat <i>Domestic goods</i>	Tuontitavarat <i>Export goods</i>	Yhteensä <i>Total</i>		Prosenttimuutokset <i>Percentage Changes</i>
			2006:12	2006:11	
0-8 Kokonaisindeksi <i>Total Index</i>	1941	1729	1909	1902	0,3
0 Elintarvikkeet <i>Food</i>			1350	1338	0,8
3 Polttoaineet, kaasu, sähkö, lämpö <i>Fuels & lubricants, gas, electricity, heat</i>			2917	2889	1,0
31A Kiv. Polttoaineet ja -öljyt <i>Mineral fuels and oils</i>			4062	3995	1,7
31B Kaasu, sähkövirta ja lämpö <i>Gas, electricity and heat</i>			2008	2003	0,3
5 Kemian teollisuuden tuotteet <i>Chemicals</i>			1386	1393	-0,5
68 Epäjalot metallit <i>Base metals</i>			2729	2789	-2,2
7 Koneet, laitteet & kuljetusvälineet <i>Machinery and transport equipment</i>			1762	1764	-0,1
71 Koneet ja laitteet (ei sähkökäyttöiset) <i>Machinery (other than electric)</i>			3477	3469	0,2
72 Sähkökoneet, -laitteet & tarvikkeet <i>Electrical machinery, appliances etc.</i>			504	506	-0,4
73 Kuljetusneuvot <i>Transport equipment</i>			2206	2204	0,1
Käyttötarkoitus <i>Intended use</i>					
Tuotantohyödykkeet <i>Producer's goods</i>			2024	2013	0,5
Koneet, laitteet ja kuljetusvälineet <i>Machinery and transport equipment</i>			1861	1860	0,1
Kulutushyödykkeet <i>Consumer's goods</i>			1760	1759	0,1

Tuotannon hintaindeksi 1949=100
Production Price Index 1949=100

Tavararyhmät SITC <i>Commodity groups SITC</i>	Kotimaiset tavarat <i>Domestic goods</i>	Vientitavarat <i>Export goods</i>	Yhteensä <i>Total</i>		Prosenttimuutokset <i>Percentage Changes</i>
			2006:12	2006:11	2006:11- 2006:12
0-8 Kokonaisindeksi <i>Total Index</i>	1858	1728	1775	1782	-0,4
0 Elintarvikkeet <i>Food</i>			1438	1432	0,4
7 Koneet, laitteet ja kuljetusvälineet <i>Machinery and transport equipment</i>			1318	1333	-1,1
71 Koneet ja laitteet (ei sähkökäyttöiset) <i>Machinery (other than electric)</i>			2485	2482	0,1
72 Sähkökoneet, -laitteet ja tarvikkeet <i>Electrical machinery, appliances etc.</i>			451	464	-2,8
Toimiala Industry (ISIC)					
2-3 Tehdasteollisuus <i>Manufacturing</i>			1673	1680	-0,4
34-38 Metalliteollisuus <i>Manufacture of metal and metal products</i>			1426	1440	-1,0
34 Metallien perusteollisuus <i>Basic metal industries</i>			1933	1960	-1,4
35 Metallituoteteollisuus <i>Manufacture of metal products excluding transport equipment</i>			1913	1920	-0,4
36 Koneteollisuus <i>Manufacture of machinery excluding electrical machinery</i>			2476	2474	0,1
37 Sähkötekkinen teollisuus <i>Manufacture of electrical machinery, appliances etc.</i>			521	533	-2,3
38 Kulkuneuvoteollisuus <i>Manufacture of transport equipment</i>			1908	1908	0,0

Viennin hintaindeksi (FOB) 1949=100
Export Price Index (FOB) 1949=100

Tavararyhmät SITC <i>Commodity groups SITC</i>	Yhteensä <i>Total</i>		Prosenttimuutokset <i>Percentage Changes</i>
	2006:12	2006:11	2006:11- 2006:12
0-8 Kokonaisindeksi <i>Total Index</i>	1689	1699	-0,6
0 Elintarvikkeet <i>Food</i>	822	829	-0,8
2 Raaka-aineet, syötäväksi kelpaamaton <i>Crude materials, inedible</i>	1716	1705	0,7
6 Valmistetut teokset <i>Manufactured goods</i>	1691	1697	-0,4
7 Koneet, laitteet ja kuljetusvälineet <i>Machinery and transport equipment</i>	1487	1511	-1,6

Tuonnin hintaindeksi (CIF) 1949=100
Import Price Index (CIF) 1949=100

Tavararyhmät SITC <i>Commodity groups SITC</i>	Yhteensä <i>Total</i>		Prosenttimuutokset <i>Percentage Changes</i>
	2006:12	2006:11	2006:11- 2006:12
0-8 Kokonaisindeksi <i>Total Index</i>	1509	1498	0,7
0 Elintarvikkeet <i>Food</i>	1092	1074	1,6
2 Raaka-aineet, syötäväksi kelpaamaton <i>Crude materials, inedible</i>	1673	1637	2,2
3 Polttoaineet, kaasu, sähkö, lämpö <i>Fuels & lubricants, gas, electricity, heat</i>	3104	3040	2,1
7 Koneet, laitteet ja kuljetusvälineet <i>Machinery and transport equipment</i>	1994	1996	-0,1

Teollisuuden tuottajahintaindeksi 1995=100
Producer Price Index, home sales 1995=100

Tavararyhmät NACE-TOL:n mukaan <i>Commodity groups according to NACE SIC</i>	Yhteensä <i>Total</i>	
	2006:12	2006:11
C-E Kokonaisindeksi <i>Total Index</i>	117,8	118,1
DJ27 Metallien jalostus <i>Manufacture of basic metals</i>	153,3	155,2
DJ271 Raudan, teräksen ja rautaseost valm <i>Manuf of basic iron and steel etc</i>	143,9	143,5
DJ274 Muiden kuin rautametallien valm. <i>Manufacture of non-ferrous metals</i>	191,8	199,4
DJ28 Metallituott valm pl. kon ja laitt <i>Manuf of fabricated metal products</i>	132,5	133,2
DK Koneiden ja laitteiden valmistus <i>Manuf of machinery and equipm nec</i>	125,7	125,3
DL Elektroniikka- ja sähkötuott. valm. <i>Manuf of electrical equipment etc</i>	47,2	47,7
DM Kulkuneuvojen valmistus <i>Manufacture of transport equipment</i>	126,7	126,7

Vientihintaindeksi 1995=100
Export Price Index 1995=100

Tavararyhmät NACE-TOL:n mukaan <i>Commodity groups according to NACE SIC</i>	Yhteensä <i>Total</i>	
	2006:12	2006:11
A-E Kokonaisindeksi <i>Total Index</i>	101,1	101,7
DJ27 Metallien jalostus <i>Manufacture of basic metals</i>	159,5	161,8
DJ271 Raudan, teräksen ja rautaseost valm <i>Manuf of basic iron and steel etc</i>	110,4	111,1
DJ274 Muiden kuin rautametallien valm. <i>Manufacture of non-ferrous metals</i>	257,1	263,4
DJ28 Metallituott valm pl. kon ja laitt <i>Manuf of fabricated metal products</i>	109,6	109,2
DK Koneiden ja laitteiden valmistus <i>Manuf of machinery and equipm nec</i>	114,5	114,7
DL Elektroniikka- ja sähkötuott. valm. <i>Manuf of electrical equipment etc</i>	52,1	53,5
DM Kulkuneuvojen valmistus <i>Manufacture of transport equipment</i>	110,2	110,2

Tuontihintaindeksi 1995=100
Import Price Index 1995=100

Tavararyhmät NACE-TOL:n mukaan Commodity groups according to NACE SIC	Yhteensä	
	<u>Total</u>	
	2006:12	2006:11
A-E Kokonaisindeksi Total Index	124,9	124,1
DF232 Öljytuotteiden valmistus Manuf of refined petroleum products	270,0	268,2
DJ27 Metallien jalostus Manufacture of basic metals	188,8	185,1
DJ271 Raudan, teräksen ja rautaseost valm Manuf of basic iron and steel etc	162,4	160,7
DJ274 Muiden kuin rautametallien valm. Manufacture of non-ferrous metals	248,9	247,1
DJ28 Metallituott valm pl. kon ja laitt Manuf of fabricated metal products	112,0	111,7
DK Koneiden ja laitteiden valmistus Manuf of machinery and equipm nec	122,1	122,2
DL Elektroniikka- ja sähkötuott. valm. Manuf of electrical equipment etc	67,4	67,6
DM Kulkuneuvojen valmistus Manufacture of transport equipment	133,2	133,1

Kotimarkkinoiden perushintaindeksi 1995=100
Basic Price Index for domestic supply 1995=100

Tavararyhmät NACE-TOL:n mukaan Commodity groups according to NACE SIC	Kotimaiset tavarat Domestic goods	Tuontitavarat Import goods	Yhteensä	
			<u>Total</u>	
			2006:12	2006:11
A-F Kokonaisindeksi Total Index	120,5	123,7	121,8	121,5
DF232 Öljytuotteiden valmistus Manuf of refined petroleum products	267,6	269,6	264,4	265,9
DJ27 Metallien jalostus Manufacture of basic metals	153,2	188,0	170,3	169,4
DJ271 Raudan, teräksen ja rautaseost valm Manuf of basic iron and steel etc	143,8	162,0	155,1	154,0
DJ274 Muiden kuin rautametallien valm. Manufacture of non-ferrous metals	191,7	247,0	217,1	219,4
DJ28 Metallituott valm pl. kon ja laitt Manuf of fabricated metal products	132,4	111,5	127,3	127,8
DK Koneiden ja laitteiden valmistus Manuf of machinery and equipm nec	125,6	121,7	123,8	123,6
DL Elektroniikka- ja sähkötuott. valm. Manuf of electrical equipment etc	47,1	66,4	59,1	59,4
DM Kulkuneuvojen valmistus Manufacture of transport equipment	126,7	132,9	132,3	132,2

Tukkuhintaindeksi 1995=100
Wholesale Price Index 1995=100

Tavararyhmät NACE-TOL:n mukaan <i>Commodity groups according to NACE SIC</i>		Kotimaiset tavarat <i>Domestic goods</i>	Tuontitavarat <i>Import goods</i>	Yhteensä <i>Total</i>	
				2006:12	2006:11
A-E	Kokonaisindeksi <i>Total Index</i>	118,4	123,3	120,6	120,2
DF232	Oljytuotteiden valmistus <i>Manuf of refined petroleum products</i>	174,3	241,9	190,7	191,4
DJ27	Metallien jalostus <i>Manufacture of basic metals</i>	153,1	188,1	170,2	169,3
DJ271	Raudan, teräksen ja rautaseost valm <i>Manuf of basic iron and steel etc</i>	143,8	161,9	155,0	154,0
DJ274	Muiden kuin rautametallien valm. <i>Manufacture of non-ferrous metals</i>	191,0	247,5	216,9	219,2
DJ28	Metallituott valm pl. kon ja laitt <i>Manuf of fabricated metal products</i>	132,5	111,3	127,2	127,8
DK	Koneiden ja laitteiden valmistus <i>Manuf of machinery and equipm nec</i>	125,6	121,3	123,6	123,4
DL	Elektroniikka- ja sähkötuott. valm. <i>Manuf of electrical equipment etc</i>	47,3	66,3	59,2	59,4
DM	Kulkuneuvojen valmistus <i>Manufacture of transport equipment</i>	126,6	119,8	121,6	121,5

Energiatuotteiden hinnat Suomessa - Energy prices in Finland

	Ajankohta Time	Hinta Price	Vuosi- muutos Year-on year change %
Raakaöljy (Pohjanmeren brent) - <i>Crude oil (North Sea brent)</i>	2006:12	62,12 USD/barrel	3,8
Raskas polttoöljy - <i>Heavy fuel oil</i>	2006:11	38,08 snt/kg	-12,9
Kevyt polttoöljy - <i>Light fuel oil</i>	2006:12	58,30 snt/l	-4,0
Dieselöljy - <i>Diesel oil</i>	2006:12	0,99 e/l	-1,0
Bensiini 95E - <i>Petrol 95E</i>	2006:12	1,21 e/l	-0,8
Kivihiili - <i>Coal</i>	2006:11	122,64 e/t	4,8
Jyrsinpolttoturpe - <i>Milled peat</i>	2006:3.nelj/3rd q.	8,24 e/MWh	1,1
Sähkö - Electricity			
Varaava sähkölämmitys - <i>Accumulating electric heating</i>	2006:08	7,41 snt/kWh	9,0
Teollisuus, pieni - <i>Small-scale industry</i>	2006:08	8,21 snt/kWh	5,8
Teollisuus, keskisuuri - <i>Medium-scale industry:</i>			
- sähkön käyttö 2 000 MWh/vuosi, tehontarve 500 kW - <i>use of el. 2 000 MWh per year, power demand 500 kW</i>	2006:08	7,31 snt/kWh	7,3
- sähkön käyttö 10 000 MWh/vuosi, tehontarve 2500 kW - <i>use of el. 10 000 MWh per year, power demand 2 500 kW</i>	2006:08	7,22 snt/kWh	7,4
Maatilatalous - <i>Agriculture</i>	2006:08	9,61 snt/kWh	5,8
Kaukolämpö - District heating			
Pientalo - <i>Single-family house</i>	2006:07	49,93 e/MWh	7,0
Rivitalo - <i>Terraced house</i>	2006:07	47,39 e/MWh	9,2
Pienkerrostalo - <i>Low-rise block of flats</i>	2006:07	46,46 e/MWh	8,9
Kerrostalo - <i>Block of flats</i>	2006:07	44,16 e/MWh	8,6
Suuri kerrostalo - <i>High-rise block of flats</i>	2006:07	41,56 e/MWh	8,9

Hintakäsitteet

Raakaöljyn hinta on tuontihinta, kivihiilen hinta on verollinen tuontihinta ja jyrsinpolttoturpeen hinta on sopimuskauden toimituksilla painotettu myynnin veroton keskihinta (hinta sisältää kuljetuksen asiakkaalle 100 kilometrin etäisyydellä). Yli 15 000 MWh:a vuodessa turvetta käyttävä laitos (loppukäyttäjä) maksaa lisäksi valmisteveroa (haittaveroa) 1,59 e/MWh. Muiden tuotteiden hinta on verollinen vähittäismyyntihinta.

Lähteet

Tulli, Öljy- ja Kaasualan Keskusliitto, Tilastokeskus, Energiafoorumi ry, Turveteollisuusliitto ry, Energiamarkkinavirasto, Suomen Kaukolämpö ry, Reuters.

The price concepts

The price of crude oil is the import price; the price of coal is the taxable import price; and the price of milled peat is the mean price without taxes (including transport to the customer within a distance of 100 kilometres) weighted by the deliveries effected during the contract period. Plants (end users) that use over 15 000 MWh/a of peat per annum are subject to a fuel tax (environmental tax) of 1,51 EUR/MWh. The prices of other products are taxable retail prices.

Sources

Board of Customs, Finnish Oil and Gas Federation, Statistics Finland, Energy Forum of Finland, The Association of Finnish Peat Industries, The Energy Market Authority, Finnish District Heating Association, Reuters.

Kansainvälinen vertailu - *International comparison*

Teollisuuden tuottajahintaindeksin 12 kuukauden muutokset - *12-month changes in the Producer Price Index*

	2005:08 -2006:08	2005:09 -2006:09	2005:10 -2006:10	2005:11 -2006:11
Espanja - <i>Spain</i>	5,7	4,2	3,4	3,6
Italia - <i>Italy</i>	6,6	5,5	4,9	5,3 *
Ranska - <i>France</i>	4,0	2,8	2,5	2,6
Saksa - <i>Germany</i>	5,9	5,1	4,6	4,7
Suomi - <i>Finland</i>	5,2	4,8	5,4	5,9
Euro-alue - Euro-Zone	5,7	4,6	4,0	4,3
Iso-Britannia - <i>United Kingdom</i>	2,7	1,8	1,6	1,8
Ruotsi - <i>Sweden</i>	5,8	5,0	5,6	5,3
EU-15				
Yhdysvallat - <i>United States</i>	5,3 *	1,7 *	-0,5 *	2,5 *

* ennakkotieto - *preliminary data*

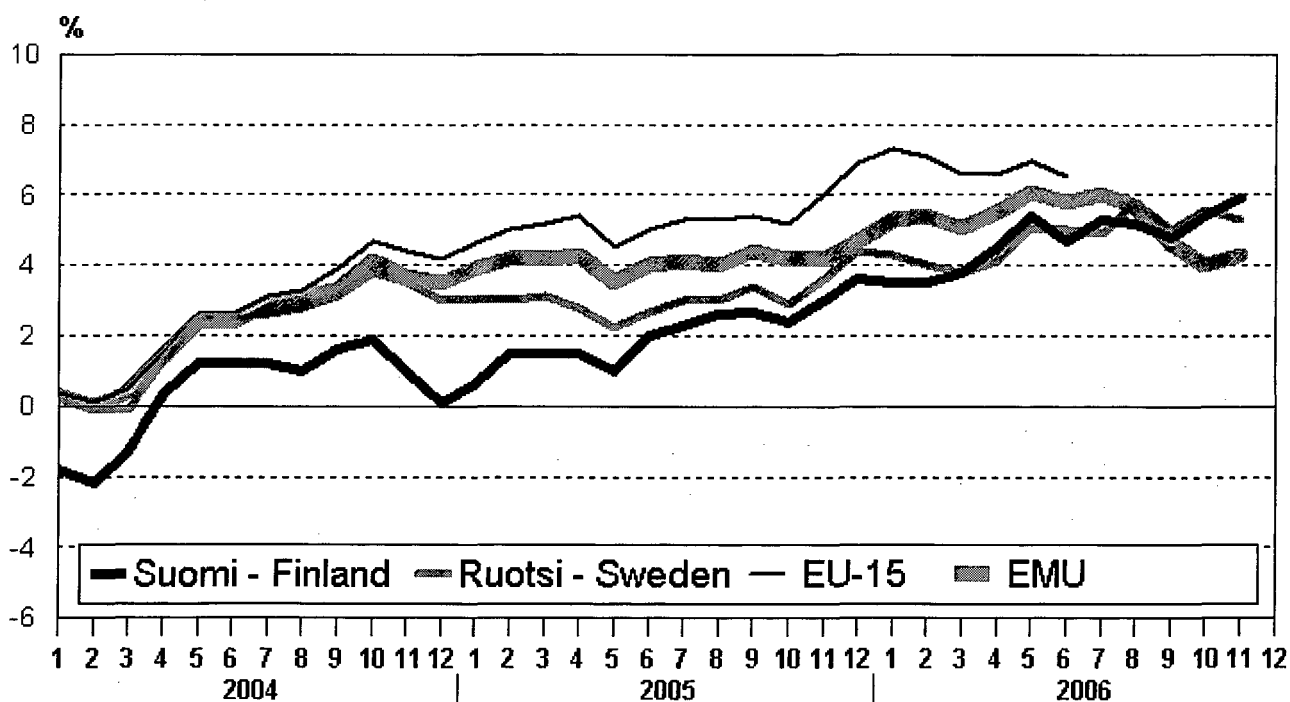
Lähteet - *Sources*

Eurostat: <http://europa.eu.int/comm/eurostat/>

U.S. Department of Labour: <http://stats.bls.gov/>

Statistiska centralbyrån: <http://www.scb.se/>

Teollisuuden tuottajahintaindeksin 12 kuukauden muutokset *12-month changes in the Producer Price Index*



TUOTTAJAHINTAINDEKSIEN

VUOSITÄULUKOT

2006

Vientihintaindeksi 2000=100 - Export Price Index 2000=100

Tavararyhmät NACE-TOL:n mukaan

Commodity groups according to NACE SIC

Vuosi	Year	Jan	Feb	Mar	Apr	May	Jun	Jul	Aug	Sep	Oct	Nov	Dec
A-E Kokonaisindeksi - Total Index		92,2	89,8	90,0	90,6	91,5	92,0	93,0	93,1	92,6	93,9	94,1	93,5
A Maatalous, riistatalous ja metsätal. - Agriculture, hunting and forestry		114,2	116,3	117,4	117,2	117,3	116,7	117,5	117,4	117,5	103,5	103,6	108,5
D Teollisuus - Manufacturing		92,0	89,6	89,8	90,3	91,3	91,8	92,8	92,9	92,4	93,8	94,0	93,4
DA Elintarv., juomien ja tupakan valmistus - Manufacture of food products etc		92,6	94,2	93,5	92,9	92,4	91,8	92,0	91,9	92,9	92,5	93,3	92,5
DB Tekstiilien ja tekstiilituott. Valmistus - Manuf of textiles, textile products		111,5	108,6	109,2	111,3	111,7	111,5	113,6	113,6	114,7	114,4	109,3	108,8
DD Sahatavaran ja puutuotteiden valm. - Manuf of wood and wood products		103,9	99,7	100,9	103,8	103,9	103,2	102,8	105,6	104,4	103,7	107,2	108,4
DE Massan jne. valm; kustantaja painam - Manuf of paper; publishing etc		89,4	89,1	89,1	89,2	89,3	88,8	89,1	89,3	89,7	89,9	89,9	89,8
DE211 Massan, paperin ja kartongin valm. - Manuf of pulp, paper, paperboard		89,1	88,9	88,9	88,9	89,1	88,5	89,4	89,0	89,4	89,5	89,4	89,4
DE212 Paperi- ja kartonkutuotteiden valm. - Manuf of articles of paper etc		86,6	84,9	85,0	85,7	86,1	85,9	85,8	86,4	88,2	87,9	89,5	88,3
DE22 Kustantam, painam. ja tallent. jälj. - Publishing, printing etc		102,9	103,2	102,7	102,8	102,8	103,0	103,0	102,9	102,9	102,9	102,9	102,9
DG Kemikaalien, kem. tuott. jne. valm. - Manufacture of chemicals etc		111,8	108,1	108,9	109,1	109,9	111,8	112,4	112,4	112,9	116,5	113,4	114,4
DH Kumi- ja muovituotteiden valmistus - Manuf of rubber and plastic prod		108,8	108,5	108,8	109,0	108,3	107,7	107,8	107,5	106,6	108,5	112,8	112,8
DI Ei-metallisten mineraalituott. valm - Manuf of other non-met mineral prod		95,7	94,3	93,9	94,7	95,5	95,8	95,8	96,1	95,4	96,4	97,3	97,7
DJ Metallien jalostus - Manufacture of basic metals etc		139,4	120,1	122,4	123,3	130,2	137,1	135,3	143,9	148,3	156,9	157,9	156,0
DJ27 Metallien jalostus - Manufacture of basic metals		144,8	122,0	124,8	125,9	134,3	142,4	140,1	150,4	155,7	165,1	166,2	163,8
DJ271 Raudan, teräksen ja rautaseost valm - Manuf of basic iron and steel etc		117,4	109,9	110,1	110,1	110,2	110,8	111,5	118,1	125,6	128,2	130,2	129,4
DJ274 Muiden kuin rautametallien valm. - Manufacture of non-ferrous metals		187,1	138,9	145,9	149,3	170,7	190,2	183,5	201,1	202,9	223,7	223,5	218,2
DJ28 Metallituott valm pl. kon ja laitt - Manuf of fabricated metal products		114,7	111,3	111,3	111,4	111,7	112,8	113,5	114,4	114,8	119,4	120,3	120,8
DK Koneiden ja laitteiden valmistus - Manuf of machinery and equipm nec		103,5	103,2	103,5	103,1	103,3	103,6	103,3	103,7	103,5	103,8	103,7	103,5
DL Elektronikka- ja sähkötuott. valm. - Manuf of electrical equipment etc		59,9	59,9	60,0	60,0	59,3	59,4	59,4	59,6	59,4	61,3	61,5	59,8
DL332 Mittaus-, tarkk-, navig.laitt valm - Manuf of measuring instruments etc		129,1	130,2	130,2	130,2	130,2	131,0	131,0	132,2	124,9	124,9	126,5	126,5
DM Kulkuneuvojen valmistus - Manufacture of transport equipment		104,0	104,1	104,6	104,6	103,0	103,1	103,3	103,6	104,1	104,9	104,8	104,8
DN361 Huonekalujen valmistus - Manufacture of furniture		104,6	103,5	103,5	103,4	103,3	103,5	103,9	104,7	104,9	106,5	106,4	106,4

Käyttötarkoitus - Main Industrial Groupings

Energia tuotteet* - Energy* (*Ei julkinen - *Confidential)		104,2	99,4	100,1	100,7	102,2	103,3	103,1	104,5	105,3	106,2	108,4	108,9	108,7
Raaka-aineet & tuotantohyödykkeet - Intermediate Goods		70,9	70,9	71,1	71,0	70,3	70,5	70,5	70,6	70,7	70,5	72,1	70,8	
Investointitavarat - Capital Goods		97,5	97,3	97,4	97,3	97,3	97,3	97,3	97,4	97,5	97,5	97,7	97,6	
Kestokulutustavarat - Durable Consumer Goods		105,2	104,7	104,5	104,7	104,9	104,8	104,8	105,4	105,3	106,3	106,6	105,6	
Muut kulutustavarat - Non-durable Consumer Goods														

Vuoden 2006 pisteluvut - Index numbers 2006

Vuosi Kuukausindeksit - Monthly index figures

Year	ind.	Jan	Feb	Mar	Apr	May	Jun	Jul	Aug	Sep	Oct	Nov	Dec
		92,2	89,8	90,0	90,6	91,5	92,0	93,0	93,1	92,6	93,9	94,1	93,5
		114,2	116,3	117,4	117,2	117,3	116,7	117,5	117,4	117,5	103,5	103,6	108,5
		92,0	89,6	89,8	90,3	91,3	91,8	92,8	92,9	92,4	93,8	94,0	93,4
		92,6	94,2	93,5	92,9	92,4	91,8	92,0	91,9	92,9	92,5	93,3	92,5
		111,5	108,6	109,2	111,3	111,7	111,5	113,6	113,6	114,7	114,4	109,3	108,8
		103,9	99,7	100,9	103,8	103,9	103,2	102,8	105,6	104,4	103,7	107,2	108,4
		89,4	89,1	89,1	89,2	89,3	88,8	89,1	89,3	89,7	89,9	89,9	89,8
		89,1	88,9	88,9	88,9	89,1	88,5	89,4	89,0	89,4	89,5	89,4	89,4
		86,6	84,9	85,0	85,7	86,1	85,9	85,8	86,4	88,2	87,9	89,5	88,3
		102,9	103,2	102,7	102,8	102,8	103,0	103,0	102,9	102,9	102,9	102,9	102,9
		111,8	108,1	108,9	109,1	109,9	111,8	112,4	112,4	112,9	116,5	113,4	114,4
		108,8	108,5	108,8	109,0	108,3	107,7	107,8	107,5	106,6	108,5	112,8	112,8
		95,7	94,3	93,9	94,7	95,5	95,8	95,8	96,1	95,4	96,4	97,3	97,7
		139,4	120,1	122,4	123,3	130,2	137,1	135,3	143,9	148,3	156,9	157,9	156,0
		144,8	122,0	124,8	125,9	134,3	142,4	140,1	150,4	155,7	165,1	166,2	163,8
		117,4	109,9	110,1	110,1	110,2	110,8	111,5	118,1	125,6	128,2	130,2	129,4
		187,1	138,9	145,9	149,3	170,7	190,2	183,5	197,5	202,9	223,7	223,5	218,2
		114,7	111,3	111,3	111,4	111,7	112,8	113,5	114,4	114,8	119,4	120,3	120,8
		103,5	103,2	103,5	103,1	103,3	103,6	103,3	103,7	103,5	103,8	103,7	103,5
		59,9	59,9	60,0	60,0	59,3	59,4	59,4	59,6	59,4	61,3	61,5	59,8
		129,1	130,2	130,2	130,2	130,2	131,0	131,0	132,2	124,9	124,9	126,5	126,5
		104,0	104,1	104,6	104,6	103,0	103,1	103,3	103,6	104,1	104,9	104,8	104,8
		104,6	103,5	103,5	103,4	103,3	103,5	103,9	104,7	104,9	106,5	106,4	106,4

Tuontihintaindeksi 2000=100 - Import Price Index 2000=100

Tavararyhmät NACE-TOL:n mukaan

Commodity groups according to NACE SIC

Vuoden 2006 pisteluvut - Index numbers 2006

Vuosi Kuukausi-indeksit - Monthly index figures

Year	Tamm	Helmi	Maalis	Huhti	Touko	Kesä	Heinä	Elo	Syys	Loka	Marras	Joulu
ind.	Jan	Feb	Mar	Apr	May	Jun	Jul	Aug	Sep	Oct	Nov	Dec
A-E Kokonaisindeksi - Total Index	111,2	108,5	108,6	109,2	111,5	111,6	113,2	113,4	111,6	112,0	111,6	112,3
A 01 Maa-, riistatal., niihin liitt. palv. - Agriculture and hunting	103,4	100,1	102,0	102,8	104,9	103,4	100,9	103,4	102,5	103,6	104,9	107,6
A 02 Metsätalous ja siihen liitt. palv. - Forestry, logging etc	109,0	108,9	108,4	108,9	109,4	109,0	109,1	108,4	108,0	108,3	109,7	110,5
CA Energiamineraalien kaivu - Mining of energy prod materials	167,8	167,9	164,2	167,2	181,4	174,0	184,1	181,2	158,9	152,7	151,3	155,8
D Teollisuus - Manufacturing	102,1	99,9	100,5	100,6	101,2	101,8	102,7	102,9	103,2	103,7	103,6	103,7
DA Elintarv., juomien ja tupakan valmistus - Manufacture of food products etc	104,6	104,1	104,0	104,2	104,7	105,0	104,4	104,4	104,5	104,8	105,0	106,1
DB Tekstiilien ja tekstiilituott. Valmistus - Manuf of textiles, textile products	95,5	96,2	97,0	96,4	95,8	95,9	95,6	95,2	95,5	94,3	94,1	94,1
DD Sahatavaran ja puutuotteiden valm. - Manuf of wood and wood products	101,8	97,3	98,1	100,3	98,5	100,3	102,9	102,2	105,4	104,8	107,2	101,8
DE Massan jne. valm; kustant ja painam. - Manuf of paper; publishing etc	96,6	95,5	95,7	95,6	96,6	96,7	96,2	96,8	96,7	97,2	97,6	98,0
DE211 Massan, paperin ja kartongin valm. - Manuf of pulp, paper, paperboard	93,2	91,7	91,4	91,3	92,7	92,8	92,3	92,8	94,1	94,9	95,0	95,9
DE212 Paperi- ja kartonkituotteiden valm. - Manuf of articles of paper etc	100,1	100,7	102,5	102,5	103,0	102,1	102,1	97,6	97,5	97,7	98,7	98,7
DE22 Kustantam, painam. ja tallent. jälj. - Publishing, printing etc	99,8	98,3	98,1	97,9	98,4	98,2	100,4	101,2	100,9	101,0	101,1	101,2
DF232 Öljytuotteiden valmistus - Manuf of refined petroleum products	128,7	126,7	127,8	130,1	133,3	130,7	131,7	133,9	125,7	124,4	121,8	122,6
DG Kemikaalien, kem. tuott. jne. valm. - Manufacture of chemicals etc	103,2	101,5	101,6	100,9	101,9	102,1	102,2	103,8	104,3	105,5	105,7	105,1
DH Kumi- ja muovituotteiden valmistus - Manuf of rubber and plastic prod	114,4	108,9	109,3	108,9	115,4	115,7	116,1	116,6	116,5	117,2	116,6	116,6
DJ Ei-metallisten mineraalituott. valm - Manuf of other non-met mineral prod	104,7	102,4	103,9	103,5	103,2	104,3	103,9	105,3	105,2	105,2	106,4	107,4
DJ Metallien jal., metallituott. valm. - Manufacture of basic metals etc	138,7	121,3	123,2	124,8	129,2	132,7	134,4	141,5	144,5	150,2	152,8	156,4
DJ27 Metallien jalostus - Manufacture of basic metals	150,4	126,1	128,9	131,1	137,2	142,0	144,4	154,3	158,3	166,4	169,9	171,7
DJ271 Raudan, teräksen ja rautaseost valm - Manuf of basic iron and steel etc	133,0	116,4	119,1	121,3	120,4	122,1	125,1	130,7	130,3	148,3	149,8	156,8
DJ274 Muiden kuin rautametallien valm. - Manufacture of non-ferrous metals	181,5	137,7	142,5	145,6	163,0	173,0	175,4	194,7	205,7	212,8	210,6	212,1
DJ28 Metallituott valm pl. kon ja laitt - Manuf of fabricated metal products	109,3	109,2	108,9	108,9	109,2	109,2	109,4	109,3	109,8	109,6	109,4	109,7
DK Koneiden ja laitteiden valmistus - Manuf of machinery and equipm nec	106,3	105,7	105,9	105,9	105,8	106,0	106,1	106,3	106,4	106,6	107,2	107,2
DL Elektroniikka- ja sähkötuott. valm. - Manuf of electrical equipment etc	83,3	83,8	84,1	83,9	83,5	83,0	83,2	83,3	83,1	83,5	82,7	82,6
DL31 Muu sähkön. ja -laitteiden valm. - Manuf of electrical machinery nec	106,7	105,6	105,9	105,9	105,8	106,1	106,2	107,0	107,3	107,5	107,4	107,4
DL32 Radio-, TV- ja tietoliik. väl. Valm - Manuf of radio communic equipm etc	68,4	69,8	70,2	69,7	68,9	67,9	68,2	68,3	68,0	67,7	67,4	67,1
DM Kulkuneuvojen valmistus - Manufacture of transport equipment	110,3	109,6	110,3	111,2	110,8	111,2	111,1	111,1	109,4	109,4	109,6	109,7
DN361 Huonekalujen valmistus - Manufacture of furniture	107,2	107,2	107,2	107,2	107,2	107,2	107,2	107,2	107,2	107,2	107,2	107,2
Käyttötarkoitus - Main Industrial Groupings												
Energiatuotteet - Energy	158,3	157,2	155,0	158,3	169,8	164,6	163,8	170,5	169,8	151,0	146,4	147,9
Raaka-aineet & tuotantohyödykkeet - Intermediate Goods	114,6	108,0	108,5	108,8	111,1	113,3	112,7	115,8	116,9	118,3	120,5	120,8
Investointitavarat - Capital Goods	97,5	97,1	97,4	97,6	97,5	97,7	97,8	97,7	97,2	97,3	97,6	97,4
Kestokulutustavarat - Durable Consumer Goods	92,0	92,1	92,3	92,3	92,0	91,7	91,7	91,9	91,9	91,9	92,0	91,9
Muut kulutustavarat - Non-durable Consumer Goods	99,1	99,0	98,9	98,9	99,1	99,1	99,3	99,1	99,0	99,3	99,1	99,4

Kotimarkkinoiden perushintaindeksi 2000=100 - Basic Price Index for domestic supply 2000=100

Vuoden 2006 pisteluvut - Index numbers 2006

	Vuosi Kuukausi-indeksit - Monthly index figures												
	Year ind.	Jan	Feb	Mar	Apr	May	Jun	Jul	Aug	Sep	Oct	Nov	Dec
Tavararyhmät NACE-TOL:n mukaan													
Commodity groups according to NACE SIC													
A-F Kokonaisindeksi - Total Index	109,6	106,4	106,8	107,5	108,8	109,2	109,4	110,6	111,1	111,1	111,3	111,5	111,8
Kotimaiset tavarat - Domestic goods	108,8	105,3	105,9	106,7	107,4	108,0	108,4	109,2	110,0	110,8	111,0	111,5	111,5
Tuontitavarat - Import goods	111,1	108,5	108,5	109,1	111,4	111,5	111,2	113,1	113,0	111,5	111,9	111,5	112,2
A 01 Maa-, riistatal., niihin liitt. palv. - Agriculture and hunting	99,8	98,4	96,8	96,3	97,6	95,6	95,7	95,7	101,2	102,8	104,0	106,5	107,7
Kotimaiset tavarat - Domestic goods	99,0	97,9	95,5	94,8	95,8	93,5	94,0	94,5	100,7	102,8	104,1	106,8	107,7
Tuontitavarat - Import goods	103,6	100,4	102,3	103,1	105,2	104,6	103,6	101,0	103,4	102,6	103,6	105,0	107,7
A 02 Metsätalous ja siihen liitt. palv. - Forestry, logging etc	97,9	93,4	92,4	93,4	94,7	96,2	96,1	97,4	98,7	100,8	102,3	104,1	105,4
Kotimaiset tavarat - Domestic goods	96,4	91,3	90,3	91,3	92,7	94,4	94,4	95,9	97,4	99,9	101,5	103,4	104,7
Tuontitavarat - Import goods	109,0	108,9	108,4	108,9	109,4	109,1	109,0	109,1	108,4	108,0	108,3	109,7	110,5
C Kaivostoiminta ja louhinta - Mining and quarrying	169,2	163,4	160,1	162,9	175,5	175,8	171,7	181,3	180,3	165,7	164,7	162,2	166,6
Kotimaiset tavarat - Domestic goods	128,6	121,2	122,2	123,7	128,3	132,4	129,7	130,9	131,1	131,1	131,7	131,4	130,1
Tuontitavarat - Import goods	173,2	167,6	163,8	166,8	180,2	180,1	175,8	186,3	185,2	169,1	168,0	165,2	170,2
CA Energiaineraalien kaivu - Mining of energy prod materials	165,8	166,0	162,4	165,2	179,0	172,9	171,9	181,6	178,8	157,2	151,2	149,9	154,2
Kotimaiset tavarat - Domestic goods	105,9	105,4	105,4	105,4	105,7	105,7	105,7	105,7	105,7	105,7	105,7	107,4	107,8
Tuontitavarat - Import goods	167,8	167,9	164,2	167,2	181,4	175,1	174,0	184,1	181,2	158,9	152,7	151,3	155,8
D Teollisuus - Manufacturing	101,8	99,7	100,4	100,4	101,2	101,5	101,7	102,4	102,6	102,9	103,0	102,9	102,9
Kotimaiset tavarat - Domestic goods	101,5	99,5	99,8	100,2	101,1	101,5	101,6	102,2	102,3	102,7	102,5	102,5	102,3
Tuontitavarat - Import goods	102,1	100,0	100,5	100,6	101,2	101,5	101,8	102,7	102,9	103,2	103,7	103,6	103,7
DA Elintarv., juomien ja tupakan valmistus - Manufacture of food products etc	102,9	101,6	102,2	102,3	102,8	102,9	103,2	103,4	103,3	103,4	103,0	103,0	103,7
Kotimaiset tavarat - Domestic goods	102,4	101,0	101,7	101,9	102,3	102,4	102,8	103,1	103,0	103,1	102,5	102,5	103,1
Tuontitavarat - Import goods	104,6	104,0	103,9	104,0	104,6	104,7	104,9	104,3	104,3	104,4	104,7	104,9	106,0
DB Tekstiilien ja tekstiilituott. Valmistus - Manuf of textiles, textile products	96,7	97,4	98,0	97,5	97,0	97,0	97,2	96,7	96,4	96,5	95,5	95,4	95,4
Kotimaiset tavarat - Domestic goods	101,5	102,0	102,0	102,0	101,9	102,3	102,3	101,3	101,4	100,9	100,5	100,8	100,8
Tuontitavarat - Import goods	95,3	96,1	96,8	96,3	95,7	95,5	95,8	95,4	95,0	95,3	94,1	93,9	93,9
DD Sahatavaran ja puutuotteiden valm. - Manuf of wood and wood products	103,2	100,9	100,6	100,9	101,1	101,9	103,0	103,5	103,3	104,7	105,8	106,3	106,3
Kotimaiset tavarat - Domestic goods	103,4	101,4	101,0	101,0	101,4	102,2	103,1	103,5	103,5	104,5	105,9	106,2	106,9
Tuontitavarat - Import goods	101,9	97,4	98,2	100,4	98,6	100,4	102,9	103,4	102,2	105,5	104,9	107,3	102,0
DE Massan jne. valm; kustant. ja painam - Manuf of paper; publishing etc	96,1	95,1	94,9	95,6	95,7	95,2	95,4	96,2	96,5	96,5	96,9	97,4	97,7
Kotimaiset tavarat - Domestic goods	96,0	95,1	94,8	95,6	95,6	95,0	95,2	96,2	96,5	96,5	96,9	97,4	97,7
Tuontitavarat - Import goods	96,6	95,5	95,7	95,6	96,6	96,6	96,7	96,2	96,8	96,7	97,2	97,6	98,0
DE211 Massan, paperin ja kartongin valm. - Manuf of pulp, paper, paperboard	82,4	81,0	80,6	82,0	82,2	81,1	80,8	82,2	83,0	83,1	83,5	84,3	84,9
Kotimaiset tavarat - Domestic goods	81,2	79,8	79,4	81,0	81,0	79,8	79,5	81,0	81,7	81,9	82,2	83,1	83,6
Tuontitavarat - Import goods	93,3	91,7	91,4	91,3	92,7	92,8	92,3	92,8	94,1	94,1	94,9	95,0	95,9
DE212 Paperi- ja kartonkituotteiden valm. - Manuf of articles of paper etc	100,6	101,9	101,3	100,8	100,9	101,0	100,7	99,3	98,9	98,8	100,7	101,0	101,5
Kotimaiset tavarat - Domestic goods	100,7	102,2	100,9	100,3	100,3	100,3	100,3	99,8	99,3	99,2	101,6	101,7	102,3
Tuontitavarat - Import goods	100,1	100,7	102,5	102,5	103,0	103,1	102,1	97,6	97,5	97,5	97,7	98,7	98,7
DE22 Kustantam, painam. ja tallent. jälj. - Publishing, printing etc	112,8	111,8	111,9	112,0	112,0	112,0	113,1	113,7	113,6	113,4	113,5	113,5	113,6
Kotimaiset tavarat - Domestic goods	113,9	112,9	113,1	113,1	113,1	113,1	114,1	114,7	114,6	114,5	114,5	114,5	114,6
Tuontitavarat - Import goods	99,7	98,3	98,0	97,9	98,3	98,1	100,4	101,1	100,9	100,8	100,9	101,1	101,1
DF232 Öljytuotteiden valmistus - Manuf of refined petroleum products	144,9	141,9	143,0	145,8	152,4	150,6	152,3	156,6	155,5	141,1	134,8	132,8	132,0
Kotimaiset tavarat - Domestic goods	155,5	151,8	153,0	156,1	164,8	163,6	165,8	171,4	168,3	151,2	141,7	140,0	138,2
Tuontitavarat - Import goods	128,6	126,6	127,6	129,9	133,2	130,5	131,6	133,8	135,7	125,6	124,2	121,6	122,4
DG Kemikaalien, kem. tuott. jne. valm. - Manufacture of chemicals etc	111,8	109,3	109,3	109,1	109,7	110,2	110,5	111,6	111,8	116,0	114,7	115,0	114,4
Kotimaiset tavarat - Domestic goods	121,1	117,8	117,8	117,9	118,3	119,0	119,5	120,2	119,9	128,7	124,7	125,1	124,5
Tuontitavarat - Import goods	103,2	101,5	101,6	100,9	101,9	102,1	102,2	103,8	104,4	104,3	105,5	105,7	105,1

Kotimarkkinoiden perushintaindeksi 2000=100 - Basic Price Index for domestic supply 2000=100

Vuoden 2006 pisteluvut - Index numbers 2006

Tavararyhmät NACE-TOL:n mukaan	Year	Vuosittaiset indeksit - Monthly index figures											
		Tammikuu	Helmi	Maalis	Huhti	Touko	Kesä	Heinä	Elo	Syys	Loka	Marras	Joulu
Commodity groups according to NACE SIC	ind.	Jan	Feb	Mar	Apr	May	Jun	Jul	Aug	Sep	Oct	Nov	Dec
DH Kumi- ja muovituotteiden valmistus - Manuf of rubber and plastic prod	104,3	101,7	101,9	101,7	104,0	103,8	104,0	104,6	104,8	104,8	107,2	106,9	106,8
Kotimaiset tavarat - Domestic goods	97,0	96,4	96,5	96,4	95,6	95,4	95,5	96,2	96,1	96,3	100,0	99,9	99,7
Tuontitavarat - Import goods	114,3	108,9	109,2	108,8	115,2	115,2	115,6	116,0	116,5	116,4	117,1	116,4	116,5
DI Ei-metallisten mineraaliuutt. valm. - Manuf of other non-met mineral prod	107,8	105,9	106,7	106,9	106,9	107,5	106,7	107,6	108,6	108,6	108,8	109,3	109,5
Kotimaiset tavarat - Domestic goods	108,7	107,0	107,6	108,0	108,1	108,6	107,5	108,3	109,4	109,7	110,0	110,2	110,1
Tuontitavarat - Import goods	104,7	102,4	103,9	103,5	103,2	104,3	103,9	105,4	105,9	105,2	105,2	106,4	107,4
Metalien jal., metallituott. valm. - Manufacture of basic metals etc	130,4	118,9	120,1	121,4	125,4	128,7	128,3	132,1	134,0	137,2	139,4	139,5	139,7
Kotimaiset tavarat - Domestic goods	125,9	117,6	118,4	119,5	123,4	126,6	125,1	127,1	128,4	130,2	132,3	131,8	130,7
Tuontitavarat - Import goods	138,6	121,3	123,2	124,8	129,2	132,6	134,3	141,4	144,3	150,0	152,6	153,8	156,3
Metalien jalostus - Manufacture of basic metals	145,4	124,4	126,3	128,7	136,2	142,7	141,9	149,0	152,7	158,1	161,3	160,3	162,2
Kotimaiset tavarat - Domestic goods	140,0	122,5	123,4	126,1	135,1	143,6	139,4	143,3	146,9	149,4	152,1	150,3	148,5
Tuontitavarat - Import goods	150,3	126,1	128,9	131,1	137,2	142,0	144,3	154,2	158,1	166,2	169,7	171,5	174,8
Raudan, teräksen ja rautaseost valm. - Manuf of basic iron and steel etc	132,6	120,5	121,4	123,1	123,6	125,4	127,1	130,8	131,5	142,4	146,0	149,0	150,0
Kotimaiset tavarat - Domestic goods	132,1	124,8	123,7	125,0	126,9	128,8	129,2	130,8	132,7	136,0	141,8	142,4	142,7
Tuontitavarat - Import goods	133,0	116,5	119,2	121,4	120,5	122,2	125,2	130,8	130,4	148,3	149,8	155,2	156,8
Muiden kuin rautametallien valm. - Manufacture of non-ferrous metals	175,5	132,6	137,3	140,7	161,6	177,6	172,7	188,7	198,5	198,4	202,6	198,6	196,5
Kotimaiset tavarat - Domestic goods	168,1	125,7	130,4	134,3	160,2	184,7	169,8	181,5	189,9	190,4	190,0	183,5	176,5
Tuontitavarat - Import goods	180,8	137,5	142,3	145,3	162,6	172,5	174,8	193,8	204,7	204,2	211,7	209,5	211,1
Metalituott valm pl. kon ja laitt - Manuf of fabricated metal products	116,4	113,8	114,3	114,5	115,4	115,6	116,3	116,3	116,5	117,6	119,0	119,2	118,7
Kotimaiset tavarat - Domestic goods	118,1	114,9	115,7	115,9	116,9	117,1	117,1	118,0	118,0	119,6	121,3	121,5	120,9
Tuontitavarat - Import goods	109,4	109,2	108,9	108,9	109,2	109,3	109,4	109,4	109,8	109,6	109,6	109,4	109,7
Koneiden ja laitteiden valmistus - Manuf of machinery and equipm nec	108,6	107,7	107,9	107,8	108,0	108,1	108,4	108,7	108,8	108,9	109,3	109,6	109,8
Kotimaiset tavarat - Domestic goods	110,3	109,2	109,3	109,3	109,6	109,6	110,1	110,5	110,6	110,7	111,1	111,4	111,8
Tuontitavarat - Import goods	106,3	105,7	105,9	105,9	105,8	106,0	106,1	106,3	106,4	106,6	106,9	107,2	107,2
Elektroniikka- ja sähkötuott. valm. - Manuf of electrical equipment etc	71,1	71,7	72,1	71,9	71,5	71,3	71,4	70,9	70,8	70,8	70,7	70,1	69,8
Kotimaiset tavarat - Domestic goods	53,4	54,3	54,7	54,6	54,1	54,4	54,3	53,1	53,0	53,0	52,3	51,9	51,4
Tuontitavarat - Import goods	83,4	83,9	84,1	83,9	83,5	83,0	83,2	83,3	83,2	83,2	83,5	82,8	82,6
Mittaus-, tarkk-, navigilaitt valm. - Manuf of measuring instruments etc	110,0	110,2	110,3	110,3	110,3	110,3	110,6	109,5	109,4	109,4	109,8	109,8	109,9
Kotimaiset tavarat - Domestic goods	123,0	123,0	123,0	123,0	123,0	123,0	123,0	123,0	123,0	123,0	123,0	123,0	123,0
Tuontitavarat - Import goods	97,4	97,8	98,0	98,0	98,0	98,0	98,7	96,4	96,3	96,2	97,0	97,2	97,2
DM Kulkuneuvojen valmistus - Manufacture of transport equipment	110,8	109,8	110,4	111,4	111,1	111,3	111,4	111,4	110,1	110,1	110,9	110,9	111,0
Kotimaiset tavarat - Domestic goods	112,4	110,4	110,4	111,8	111,8	111,7	112,3	112,3	112,3	112,1	114,5	114,9	114,9
Tuontitavarat - Import goods	110,3	109,7	110,4	111,3	110,8	111,2	111,2	111,2	109,5	109,5	109,8	109,7	109,8
DN361 Huonekalujen valmistus - Manufacture of furniture	109,7	109,5	109,5	109,5	109,7	109,7	109,7	109,7	109,7	109,7	110,0	110,0	110,0
Kotimaiset tavarat - Domestic goods	110,4	110,0	110,1	110,1	110,4	110,4	110,3	110,4	110,4	110,4	110,7	110,7	110,7
Tuontitavarat - Import goods	107,1	107,1	107,1	107,1	107,1	107,1	107,1	107,1	107,1	107,1	107,1	107,1	107,1
E Sähkö-, kaasuu- ja vesihuolto - Electricity, gas and water supply	132,6	134,7	140,4	145,7	145,8	148,7	150,7	151,8	157,7	161,1	163,1	160,4	169,6
E40 Sähkö-, kaasuu- ja lämpöhuolto - Electricity, gas, steam and hot water supply	156,0	136,7	142,9	148,5	148,7	151,8	153,9	155,1	161,5	165,2	167,4	170,9	165,2
E403 Lämmön tuotanto ja jakelu - Steam and hot water supply	134,5	123,8	133,5	133,5	133,5	133,5	133,5	133,5	137,7	137,7	137,7	137,8	137,8
F Rakentaminen - Construction	117,3	114,4	115,0	115,5	115,9	116,5	117,5	118,2	118,0	118,4	118,9	119,3	119,4
Käyttötarkoitukset - Main Industrial Groupings													
Energiantuotteet - Energy	154,3	145,3	147,2	151,1	156,7	155,9	156,9	161,2	162,9	154,9	152,6	153,3	153,9
Raaka-aineet & tuontituotteen väliset tuotteet - Intermediate Goods	110,6	105,5	105,8	106,3	108,1	109,7	109,2	111,2	112,0	114,0	115,1	114,9	115,1
Investointitavarat - Capital Goods	90,4	90,0	90,3	90,5	90,5	90,6	90,7	90,5	90,3	90,4	90,5	90,5	90,6
Kestokulutustavarat - Durable Consumer Goods	94,1	94,4	94,8	94,6	94,3	93,8	94,0	94,1	94,0	93,9	94,2	94,0	93,6
Muut kulutustavarat - Non-durable Consumer Goods	104,3	103,4	103,8	103,9	104,0	104,1	104,5	104,7	104,6	104,7	104,4	104,5	104,7

Tukkuhintaindeksi 1949=100 - Wholesale Price Index 1949=100

Vuoden 2006 pisteluvut - Index numbers 2006

Tavararyhmät SITC Commodity groups SITC	Vuosi- indeksi Year ind.	Kuukausi-indeksit - Monthly index figures											
		Jan	Feb	Mar	Apr	May	Jun	Jul	Aug	Sep	Oct	Nov	Dec
0 - 8 Kokonaisindeksi - Total Index	1872	1817	1824	1836	1860	1865	1867	1888	1900	1897	1900	1902	1909
0 Elintarvikkeet - Food	1307	1292	1287	1286	1294	1286	1287	1292	1319	1327	1330	1338	1350
3 Polttoaineet, kaasu, sähkö, lämpö - Fuels & lubricants, gas, electricity, heat	2910	2750	2787	2858	2952	2929	2947	3029	3057	2926	2879	2889	2917
31A Kiv. Polttoaineet ja -öljyt - Mineral fuels and oils	4331	4299	4256	4322	4579	4481	4489	4664	4610	4179	4035	3995	4062
31B Kaasu, sähkövirta ja lämpö - Gas, electricity and heat	1859	1651	1726	1791	1791	1809	1830	1855	1922	1960	1968	2003	2008
5 Kemian teollisuuden tuotteet - Chemicals	1357	1327	1329	1325	1334	1338	1343	1354	1356	1404	1391	1393	1386
68 Epäjalot metallit - Base metals	2526	1950	2019	2075	2363	2607	2523	2726	2843	2820	2861	2789	2729
7 Koneet, laitteet & kuljetusvälineet - Machinery and transport equipment	1766	1766	1770	1771	1766	1766	1769	1766	1762	1762	1768	1764	1762
71 Koneet ja laitteet (ei sähkökäyttöiset) - Machinery (other than electric)	3429	3393	3403	3403	3407	3411	3420	3430	3432	3437	3462	3469	3477
72 Sähkökoneet, -laitteet & tarvikkeet - Electrical machinery, appliances etc.	511	514	515	515	512	513	513	510	510	510	508	506	504
73 Kuljetusneuvot - Transport equipment	2202	2198	2193	2208	2203	2208	2212	2212	2190	2190	2203	2204	2206
Käyttötarkoitus - Intended use													
Tuotantohyödykkeet - Producer's goods	1957	1865	1876	1896	1934	1944	1941	1979	2003	2001	2007	2013	2024
Koneet, laitteet ja kuljetusvälineet - Machinery and transport equipment	1859	1855	1859	1860	1860	1862	1866	1861	1854	1855	1860	1860	1861
Kulutushyödykkeet - Consumer's goods	1766	1755	1756	1759	1767	1767	1776	1781	1775	1769	1763	1759	1760

Tuotannon hintaindeksi 1949=100 - Production Price Index 1949=100

Vuoden 2006 pisteluvut - Index numbers 2006

Tavararyhmät SITC	Vuosi- indeksi Kuukausi-indeksit - Monthly index figures												
	Year ind.	Tammi Jan	Helmi Feb	Maalis Mar	Huhti Apr	Touko May	Kesä Jun	Heinä Jul	Elo Aug	Syys Sep	Loka Oct	Marras Nov	Joulu Dec
Commodity groups SITC													
0 - 8 Kokonaisindeksi - Total Index	1745	1691	1701	1714	1729	1740	1742	1758	1764	1766	1778	1782	1775
0 Elintarvikkeet - Food	1430	1418	1423	1423	1428	1429	1432	1437	1435	1437	1430	1432	1438
7 Koneet, laitteet & kuljetusvälineet - Machinery and transport equipment	1318	1316	1319	1319	1311	1313	1314	1313	1313	1314	1333	1333	1318
71 Koneet ja laitteet (ei sähkökäyttöiset) - Machinery (other than electric)	2460	2442	2448	2443	2448	2452	2454	2462	2464	2465	2480	2482	2485
72 Sähkökoneet, -laitteet & tarvikkeet - Electrical machinery, appliances etc.	458	461	462	462	456	457	457	454	454	454	464	464	451
Toimiala - Industry (ISIC)													
2-3 Tehdasteollisuus - Manufacturing	1654	1615	1620	1628	1644	1652	1653	1667	1668	1667	1678	1680	1673
34-3 Metalliteollisuus - Manufacture of metal and metal products	1393	1348	1355	1358	1370	1388	1384	1396	1402	1411	1439	1440	1426
34 Metallien perusteollisuus - Basic metal industries	1746	1490	1517	1536	1641	1742	1706	1779	1820	1873	1959	1960	1933
35 Metallituoteteollisuus - Manufacture of metal products excluding transport equipment	1859	1808	1818	1821	1835	1841	1843	1857	1858	1878	1914	1920	1913
36 Koneeteollisuus - Manufacture of machinery excluding electrical machinery	2459	2444	2449	2445	2450	2454	2455	2464	2465	2464	2472	2474	2476
37 Sähkötekninen teollisuus - Manufacture of electrical machinery, appliances etc.	528	530	531	531	526	527	527	525	525	523	533	533	521
38 Kulkuneuvoteollisuus - Manufacture of transport equipment	1886	1878	1884	1891	1870	1871	1876	1877	1880	1886	1909	1908	1908

Viennin hintaindeksi (FOB) 1949=100 - Export Price Index (FOB) 1949=100

Vuoden 2006 pisteluvut - Index numbers 2006

Tavararyhmät SITC		Vuosi- indeksi Kuukausi-indeksit - Monthly index figures												
		Year ind.	Tammi Jan	Helmi Feb	Maalis Mar	Huhti Apr	Touko May	Kesä Jun	Heinä Jul	Elo Aug	Syys Sep	Loka Oct	Marras Nov	Joulu Dec
Commodity groups SITC														
0 - 8 Kokonaisindeksi - Total Index		1665	1622	1626	1636	1653	1662	1662	1680	1681	1672	1696	1699	1689
0 Elintarvikkeet - Food		824	836	829	823	825	824	824	822	819	821	817	829	822
2 Raaka-aineet, syötäväksi kelpaamaton - Crude materials, inedible		1655	1585	1595	1637	1636	1637	1637	1669	1681	1690	1665	1705	1716
6 Valmistetut teokset - Manufactured goods		1619	1536	1547	1552	1585	1606	1606	1625	1638	1655	1691	1697	1691
7 Koneet, laitteet ja kuljetusvälineet - Machinery and transport equipment		1486	1484	1487	1485	1473	1475	1475	1479	1479	1481	1511	1511	1487

Tuonnin hintaindeksi (CIF) 1949=100 - Import Price Index (CIF) 1949=100

Vuoden 2006 pisteluvut - Index numbers 2006

Tavararyhmät SITC		Vuosi- indeksi Kuukausi-indeksit - Monthly index figures												
		Year ind.	Tammi Jan	Helmi Feb	Maalis Mar	Huhti Apr	Touko May	Kesä Jun	Heinä Jul	Elo Aug	Syys Sep	Loka Oct	Marras Nov	Joulu Dec
Commodity groups SITC														
0 - 8 Kokonaisindeksi - Total Index		1494	1458	1458	1466	1497	1499	1499	1520	1523	1499	1503	1498	1509
0 Elintarvikkeet - Food		1071,7	1060,8	1067,4	1069,6	1080,9	1076,4	1071,3	1064,6	1070,9	1063,2	1069,6	1074,4	1091,9
2 Raaka-aineet, syötäväksi kelpaamaton - Crude materials, inedible		1502	1333	1317	1337	1416	1516	1452	1531	1570	1585	1661	1637	1673
3 Polttoaineet, kaasu, sähkö, lämpö - Fuels & lubricants, gas, electricity, heat		3321,9	3298,3	3252,1	3323,6	3565,3	3455,2	3439,1	3581	3566	3167,7	3070,9	3039,8	3103,5
7 Koneet, laitteet ja kuljetusvälineet - Machinery and transport equipment		2002	2002	2010	2010	2003	2000	2003	2006	1997	1998	2004	1996	1994

Postitus
2 lk
kirje

Port Payé
Finlande
126676

Suomen
Posti Oyj

SVT Suomen virallinen tilasto
Finlands officiella statistik
Official Statistics of Finland

Tuottajahintaindeksit 2006
Producentprisindex
Producer Price Indices

Lisätietoja – Förfrågningar – Inquiries

Matias Kemppainen (09) 1734 3564
Anssi Vuorio (09) 1734 2934
Marja Ikonen (09) 1734 3480
Tuula Turunen (09) 1734 3369
Satu Sitkiä (09) 1734 3424

E-mail: thi.tilastokeskus@stat.fi

Vastaava tilastojohtaja – Ansvarig statistikdirektör –
Director in charge

Kari Molnar

Tietoa palvelujen hintojen kehittymisestä

Uusi Palvelujen tuottajahintaindeksi kuvaa yritysten tuottamien palvelujen hintakehitystä yritysten ja julkisen sektorin näkökulmasta. Palvelujen tuottajahintaindeksi on neljännesvuosittainen indeksi, jossa on 23 palvelutoimialan indeksit.

Hinta: 37 euroa vuosi (vain pdf-julkaisu)

Tiedustelut: Sanna Nieminen puh. (09) 1734 3469

Kotisivu: tilastokeskus.fi/til/pthi

Tilaukset: puh. (09) 1734 2011 tai myynti@tilastokeskus.fi

Asiakaspalaute: www.tilastokeskus.fi/palaute