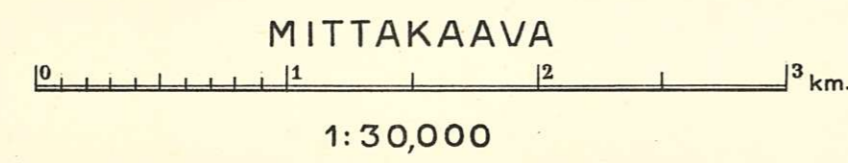


VIHTI

TEHTY MAANMITTAUSHALLITUKSESSA v.1923-24

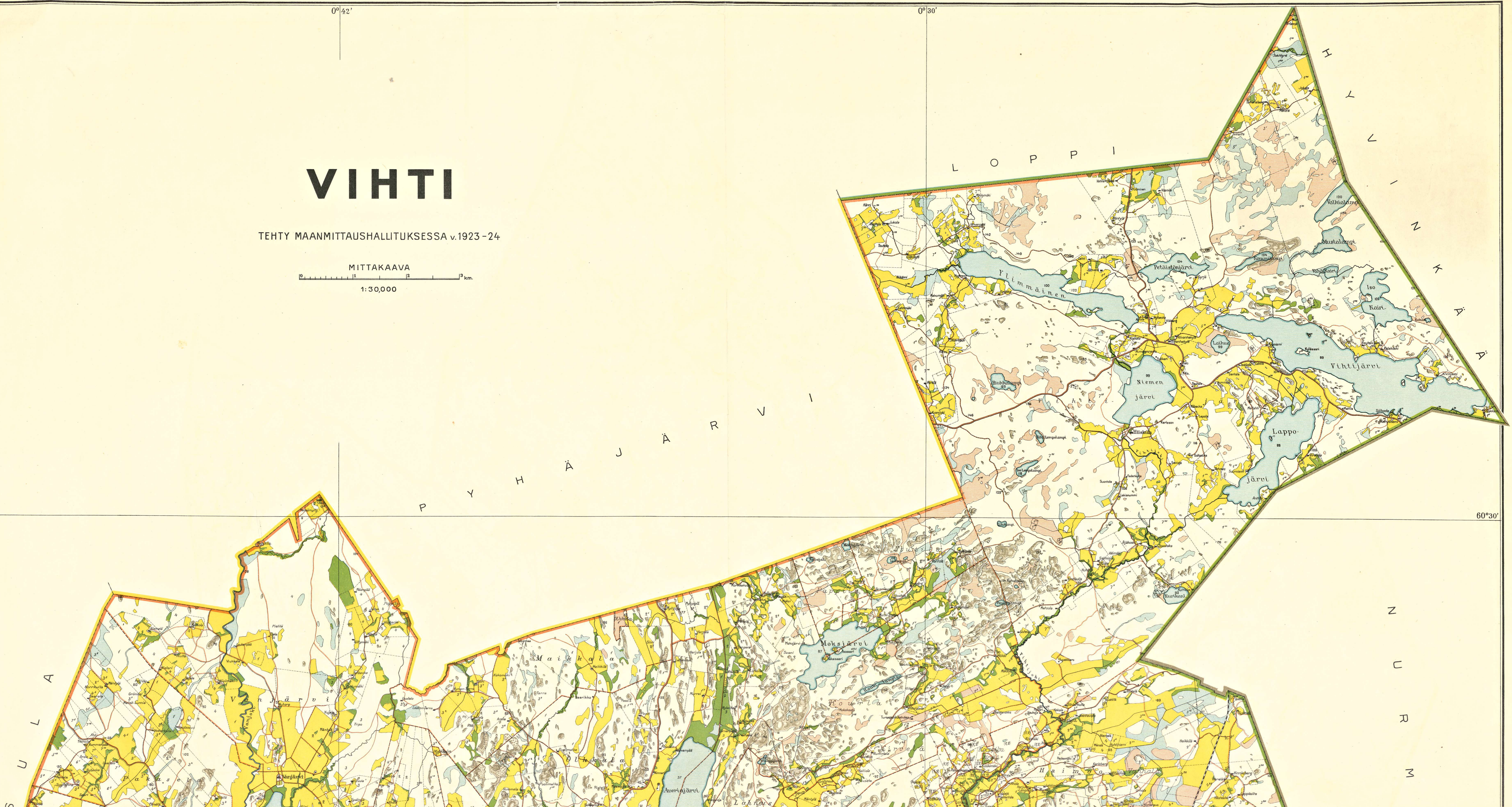


0°42'

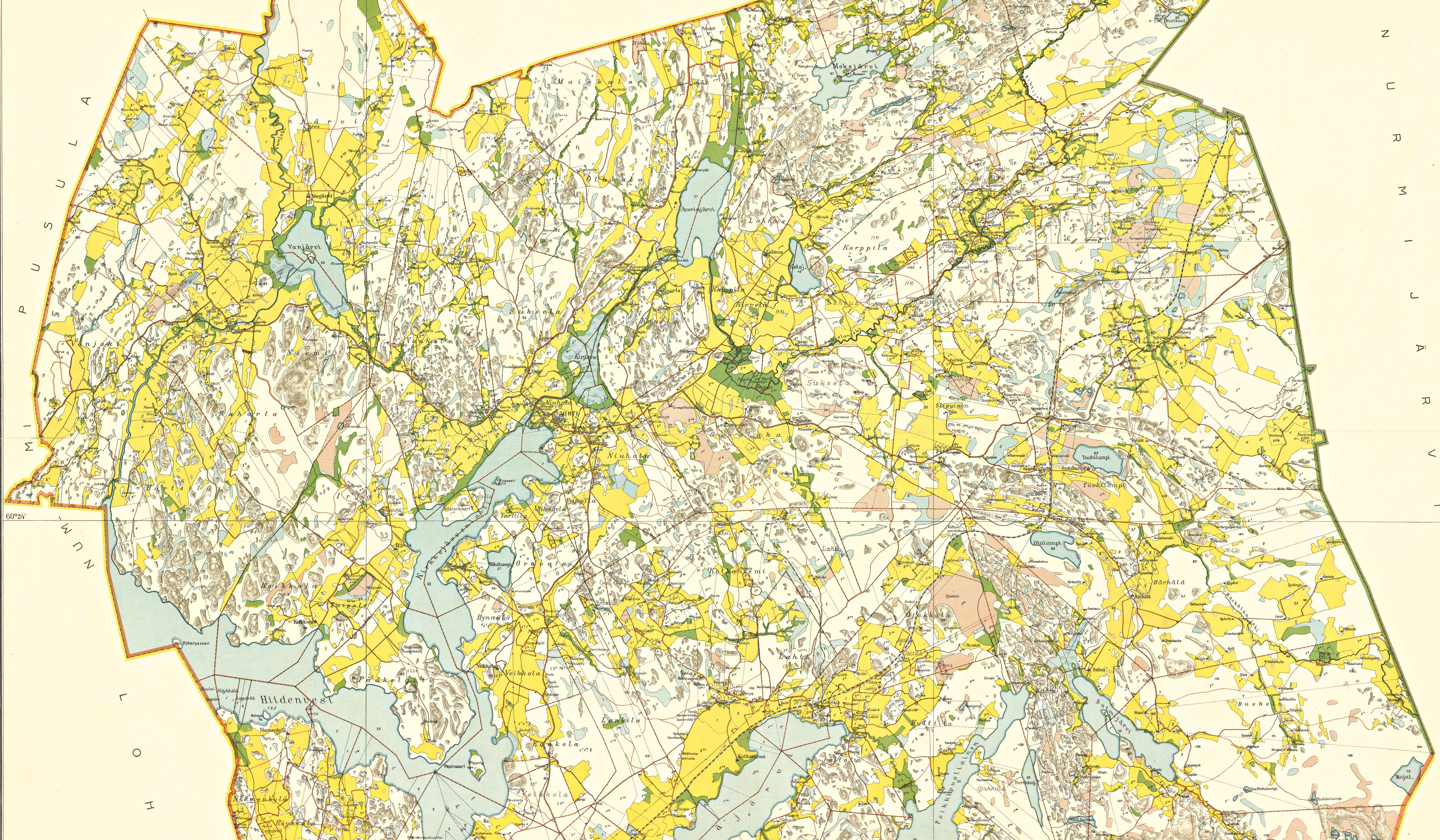
0°30'

60°30'

60°30'



LOPPI
H
L
Z
A
A
P
Y
H
Ä
J
Ä
R
V
I
M
U
L
A
S



60°24'

60°24'

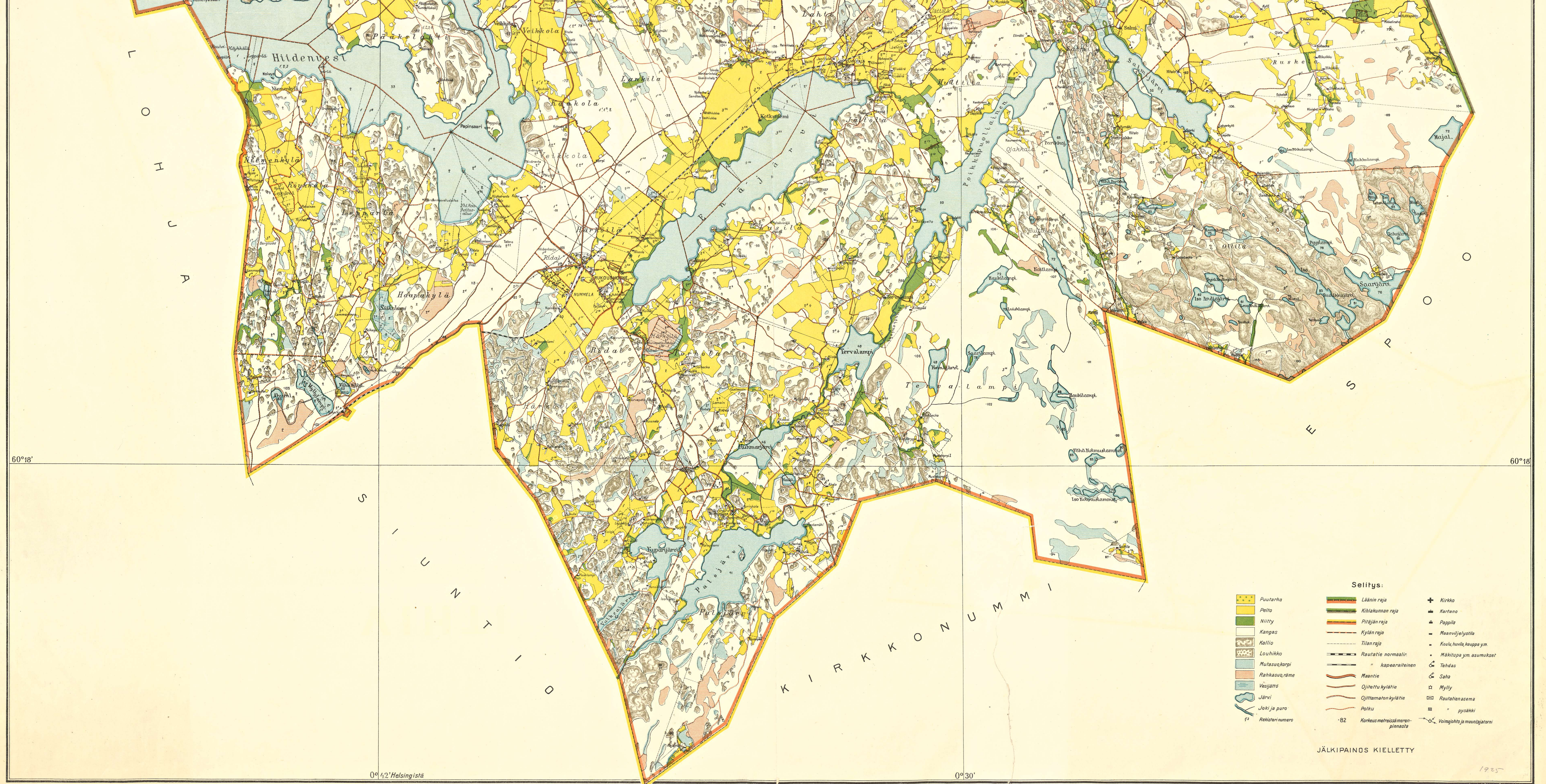
P
U
S
U
L
A

M
I
L
I

N
U
R
M
I
J
Ä
R
V
I

N
U
N

I
O
H



60°18'

60°18'

0° 42' Helsingistä

0° 30'

A.B. F. TILGMANN O.Y.

Selitys:

| | | | | | |
|--|--------------------|--|-----------------------------------|--|-----------------------------|
| | Puutarha | | Läänin raja | | Kirkko |
| | Pelto | | Kihlakunnan raja | | Kartano |
| | Niitty | | Pitäjän raja | | Pappila |
| | Kangas | | Kylän raja | | Maanviljelysille |
| | Kallio | | Tilan raja | | Koulu, huvila, kauppa ym. |
| | Louhikko | | Rautatie normaali | | Mäkitupa ym. asuukset |
| | Mutasuo, korpi | | " kaparaiteinen | | Tehdas |
| | Rahkasuo, räme | | Maantie | | Saha |
| | Vesajälki | | Ojitettu kylätie | | Mylly |
| | Järvi | | Ojittamaton kylätie | | Rautatien asema |
| | Joki ja puro | | Polku | | " pysäkki |
| | 12 Rekisterinumero | | 82 Korkeus metreinä merenpinnasta | | Voimajohto ja muuntajatorni |

JÄLKIPAINOS KIELLETTY

III. 3. b.
44.

1925