

K O S K E N P Ä Ä

6880

62° 0'

6870

K
U
O
R
E
V
E
S
I

6860

L
Ä
N
G
E
L
M
A
K
I

6850

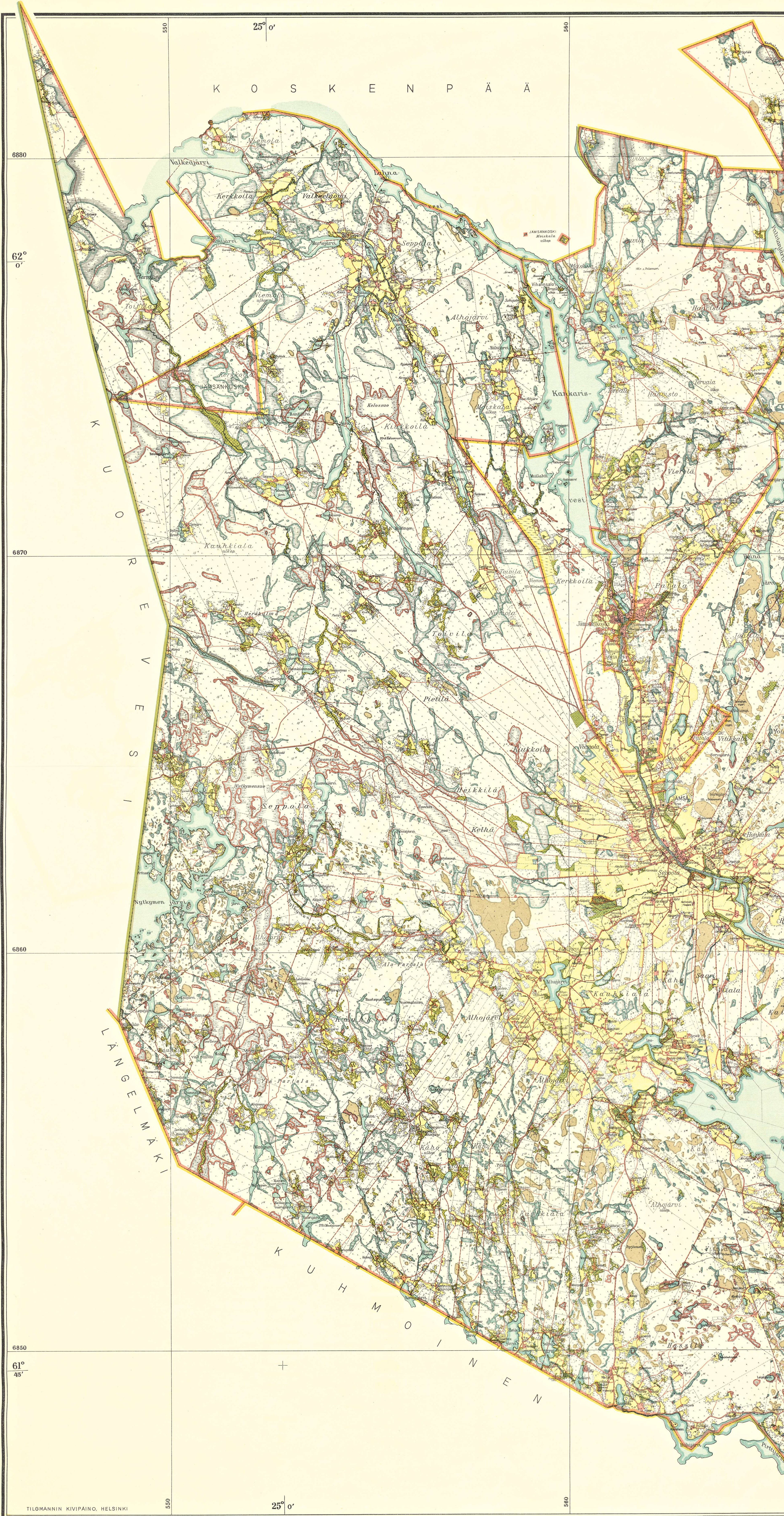
61° 45'

K
U
H
M
O
I
N
E
N

K O S K E N P Ä Ä

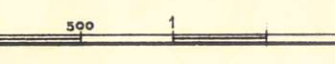
TILGMANNIN KIVIPAINO, HELSINKI

III. 3.6. 1935
69



JÄMSÄ

KARTTA TEHTY MAAN



25° 30'

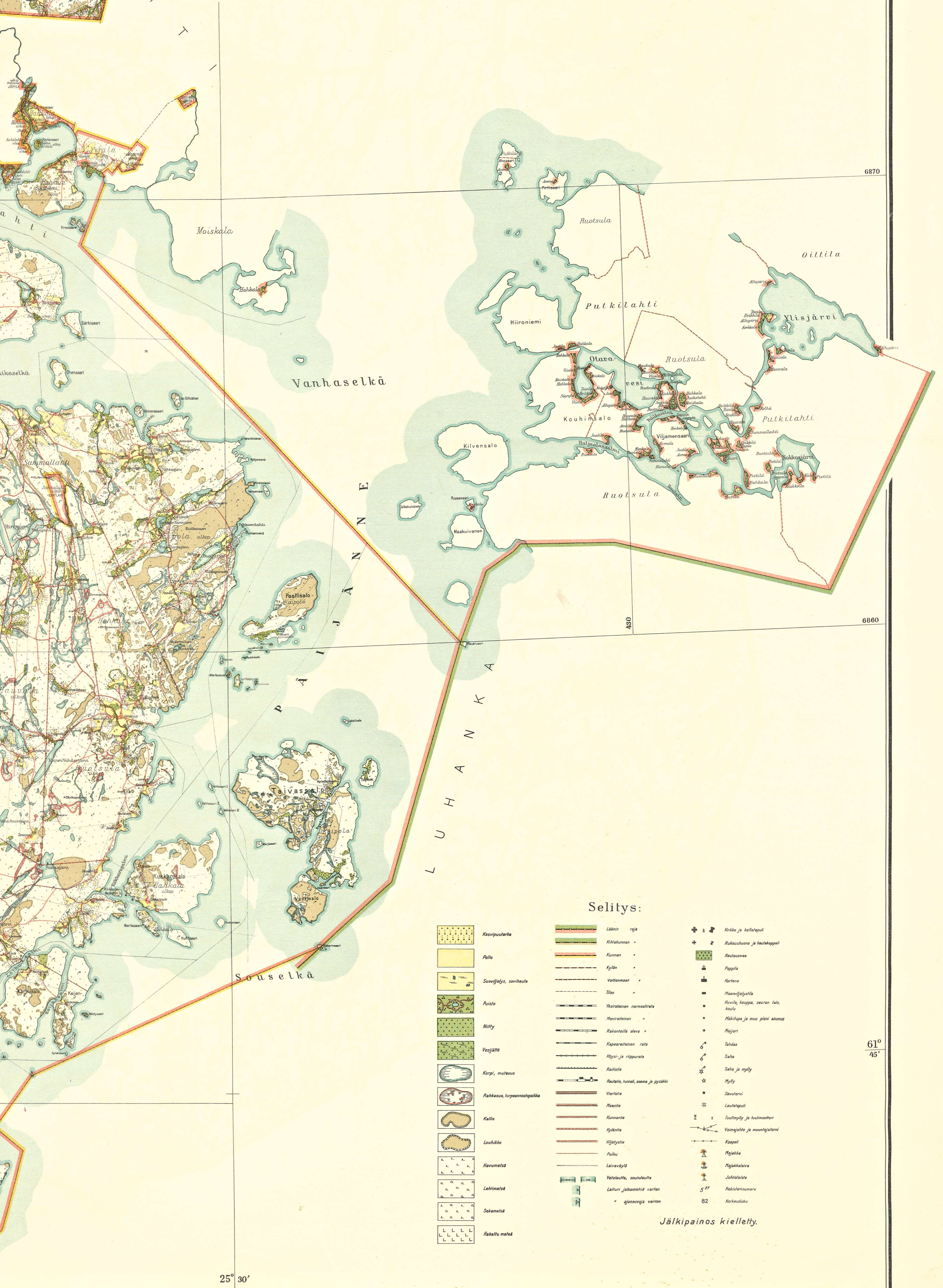
JÄMSÄN PITÄJÄ

KARTTA TEHTY MAANMITTAUSHALLITUKSESSA v. 1934

MITTAKAAVA
1:40000



62°
0'



Selitys:

- | | | | | | |
|--|---------------------------|--|-------------------------------------|--|-------------------------------------|
| | Keskipuutarha | | Läsnin raja | | Kirkko ja kellotapuli |
| | Pello | | Kirkonkunnan | | Ruokoshuone ja heuhkeppeli |
| | Suoviljely, savihauta | | Kunnan | | Hautausmaa |
| | Puisto | | Kylän | | Pappila |
| | Niitty | | Valtionmaan | | Kartano |
| | Vesijärvi | | Tien | | Maanviljelysala |
| | Korpi, mutasuo | | Yksiraitainen normaali | | Huvila, kauppa, seurain talo, koulu |
| | Rakkaus, turpeenoahpaikka | | Maistolainen | | Mäkikupa ja muu pieni asutus |
| | Kallio | | Rakenteilla oleva | | Meijeri |
| | Louhikko | | Kaparakenteinen rata | | Tehdas |
| | Havumetsä | | Ryys- ja rippurata | | Saha |
| | Lehtimetsä | | Railite | | Saha ja mylly |
| | Sakametsä | | Rautatie, tunneli, asema ja pysäkki | | Mylly |
| | Hakkuu metsä | | Vierotie | | Savustori |
| | | | Maantie | | Lauttapöytä |
| | | | Kunnante | | Toukurytily ja luomantuori |
| | | | Kylänte | | Voimajohdo ja muuntajatorni |
| | | | Vijätyeste | | Kaapeli |
| | | | Polku | | Majakka |
| | | | Läiväkyliä | | Majakkalaitte |
| | | | Väliteulta, suuteulta | | Johkolaitte |
| | | | Laituri jalkamiehille varten | | Rekisterinumero |
| | | | ajoneuvon varten | | 82 |
| | | | | | Korkeusluku |

Jälkipainos kielletty.

25° 30'

61°
45'