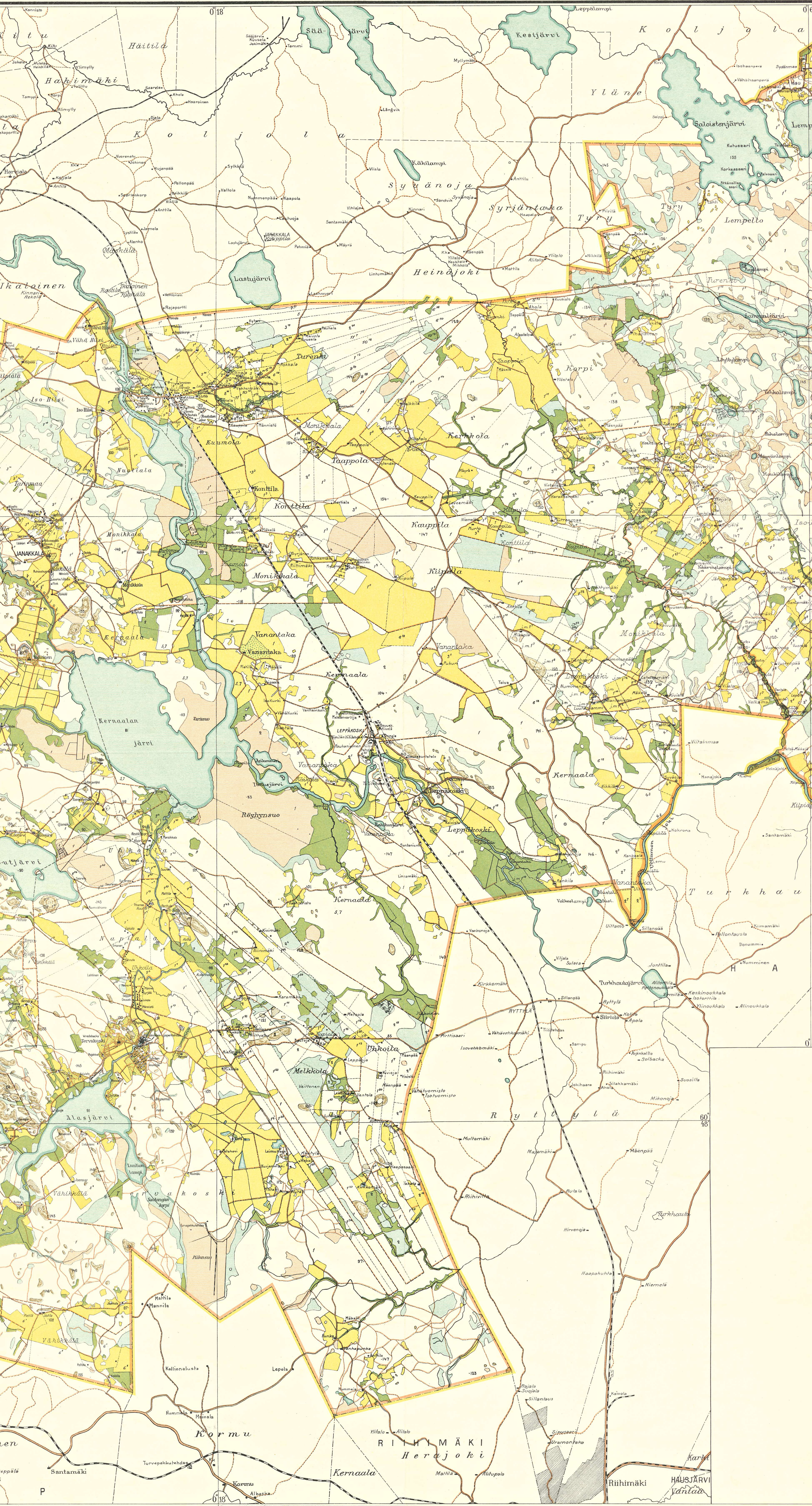
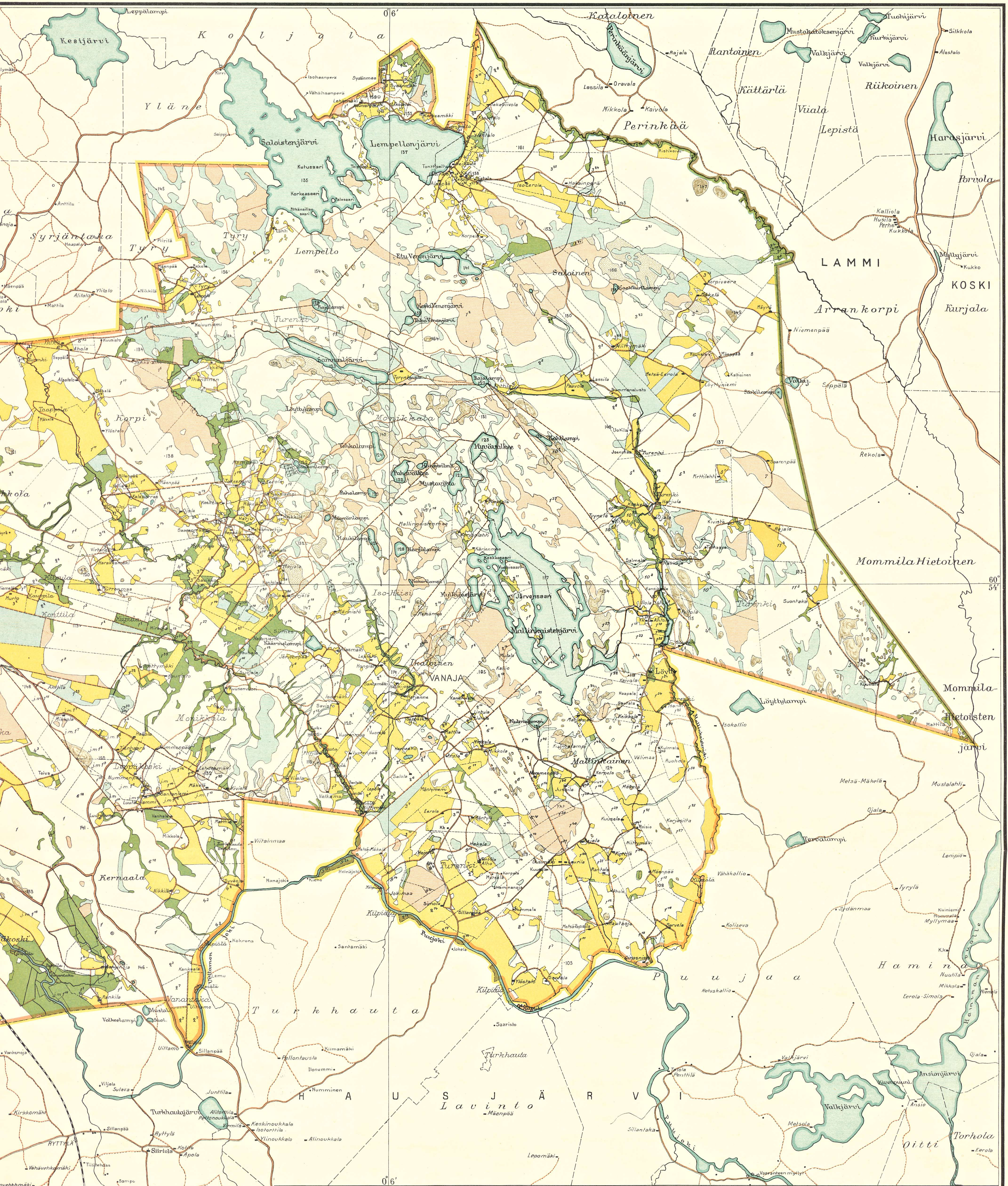


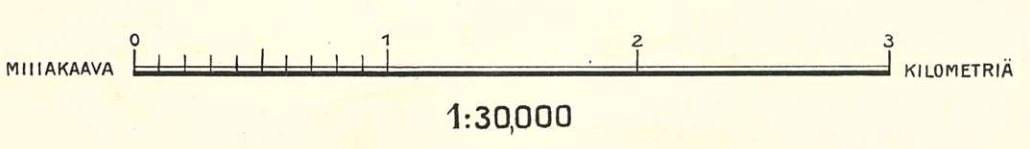
111. 3. b.





JANAKKALA

Tehty Maanmittaushallituksessa v. 1925



Selitys:

- | | | | | | |
|--|-----------------|--|----------------------------------|--|-----------------------------|
| | Puutarha | | Läänin raja | | Kirkko |
| | Pelto | | Kiikunnan raja | | Kartano |
| | Niitty | | Pitäjän raja | | Pappila |
| | Kangas | | Kyllän raja | | Maanviljelystila |
| | Kallio | | Tilanraja | | Koulu, huvila, kauppa ym. |
| | Louhikko | | Rautatie normaali | | Mäkitupa ym. asuukset |
| | Mulasuo, korppe | | kaperaiteinen | | Tehdas |
| | Rahkasuo, räme | | Maantie | | Saha |
| | Vesijätö | | Ojitettu kylätie | | Myly |
| | Järvi | | Ojittamaton kylätie | | Rautatien asema |
| | Joki ja puro | | Polku | | pysäkki |
| | Rekisterinumero | | 82 Korkeus merellä merenpinnasta | | Voimajohto ja maunilajotoni |

JÄLKIPAINOS KIELLETTY