

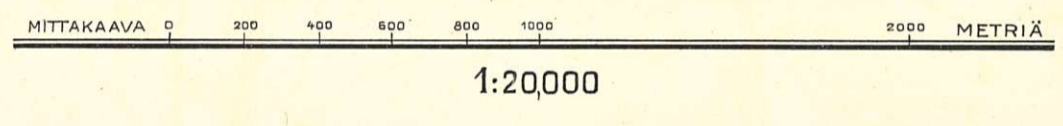
60°30' 1°54'

60°30' 1°42'

K U U S J O K I

USKELA

Tehty Maanmittaushallituksessa V. 1923-1924



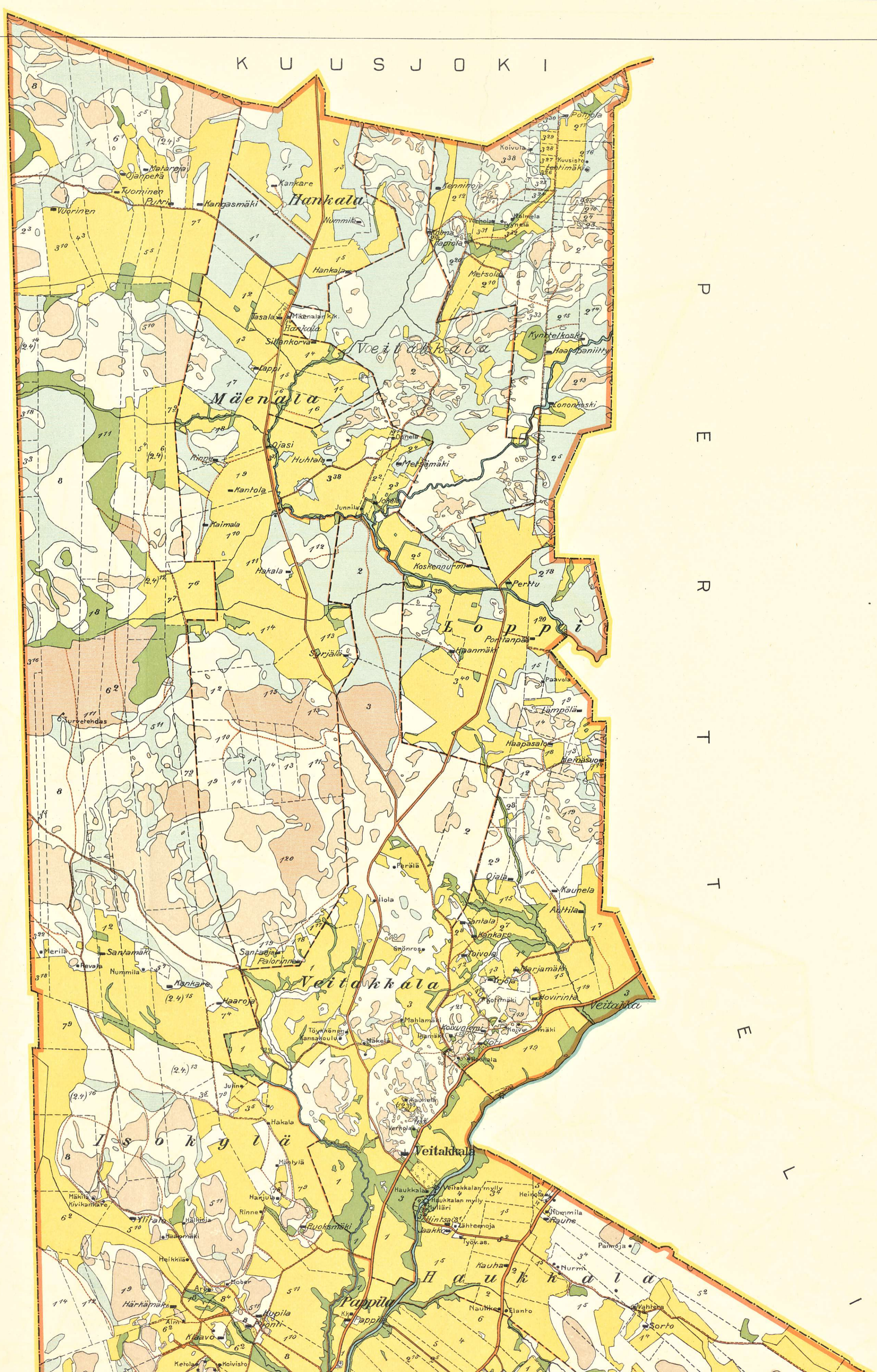
Selitys:

Puutarha	Läänin raja	Kirkko
Pelto	Kihlakunnan raja	Kartano
Niitty	Piläjän raja	Pappila
Kangas	Kylän raja	Maanviljelystila
Kallio	Tilanraja	Koulu, huvila, kauppa ym.
Louhikko	Rautatie normaalir.	Mäkitupa ym. asumukset
Mutasuorokorpi	" kapearaiteinen	Tehdas
Rahkasuorame	Maantie	Saha
Vesijättö	Ojittu kylätie	Mylly
Järvi	Ojittamaton kylätie	Rautatien asema
Joki ja puro	Polku	" pysäkki
Rekisterinumero	Korkeus metreissä merenpinnasta	Voimajohto ja muutajajärmi

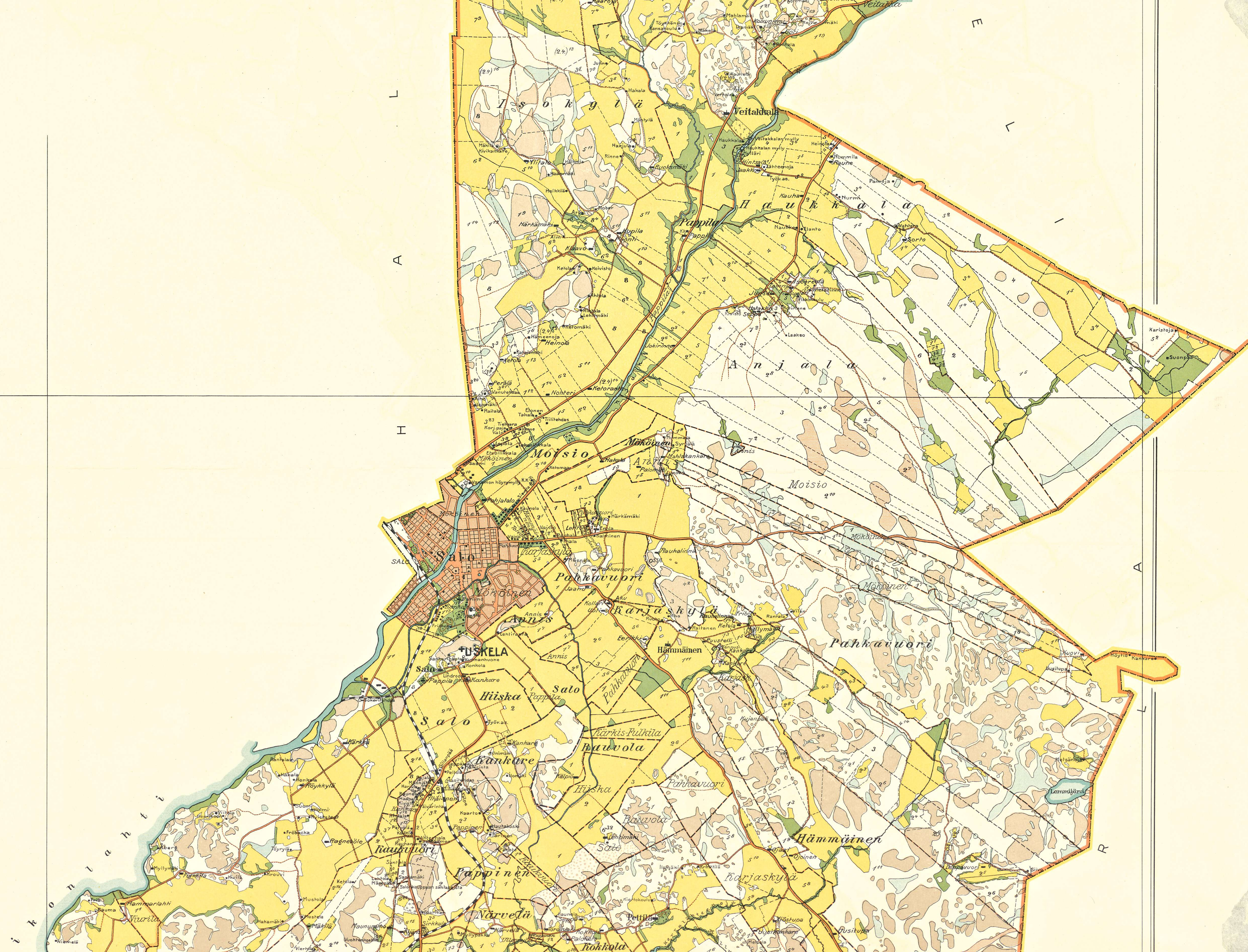
JÄLKIPAINOS KIELLETTY

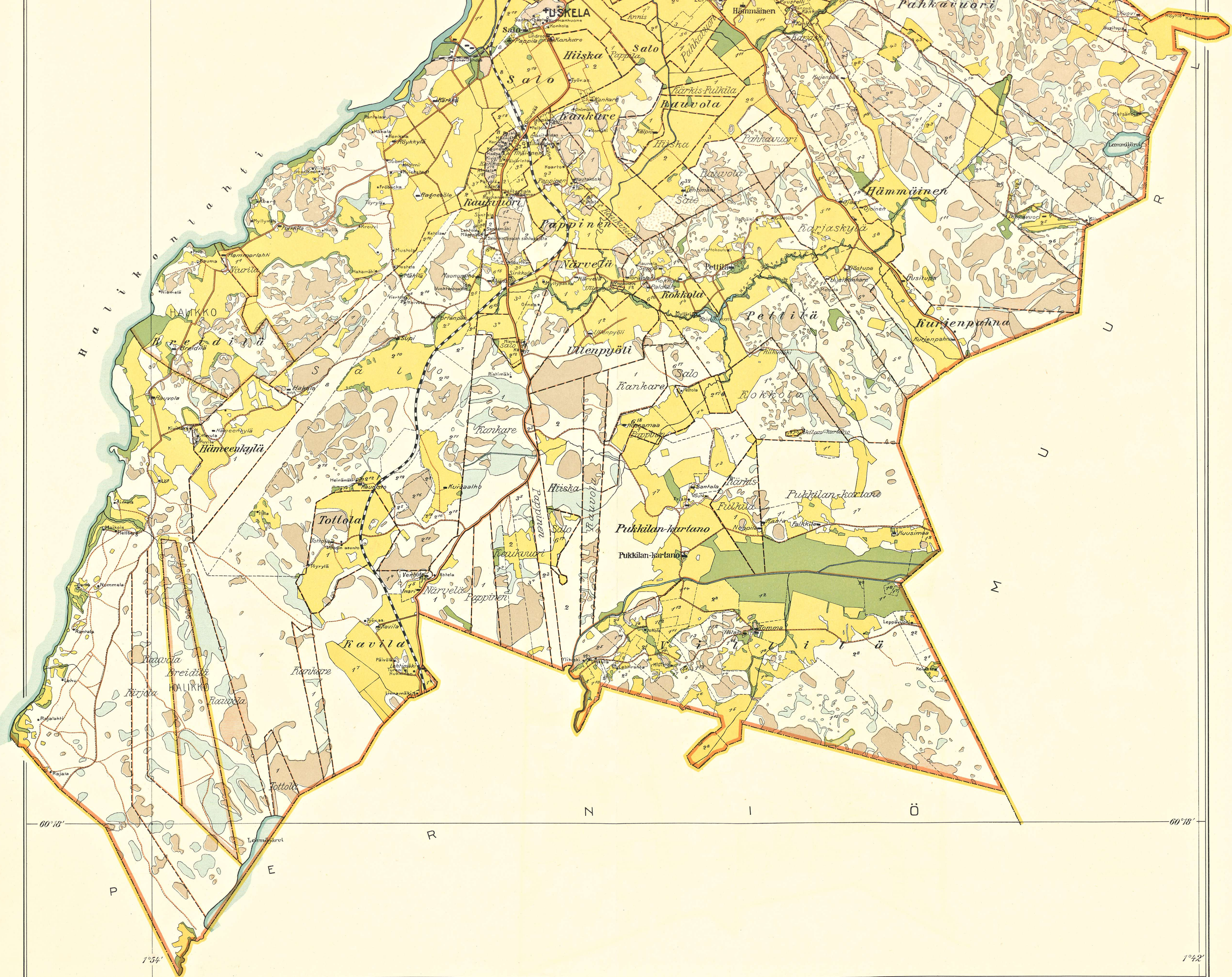
O
K
K
I
L
A

P
E
R
T
T
E



60°24'





60°18'

60°18'

P

E

R

Z

I

Ö

1°54'

1°42'