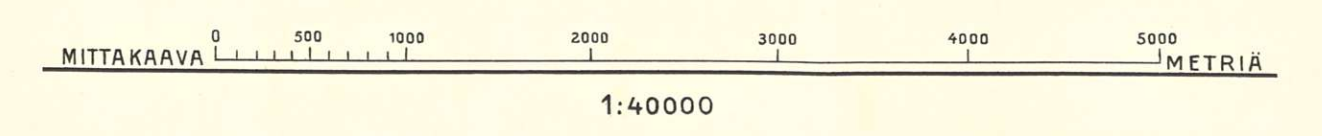
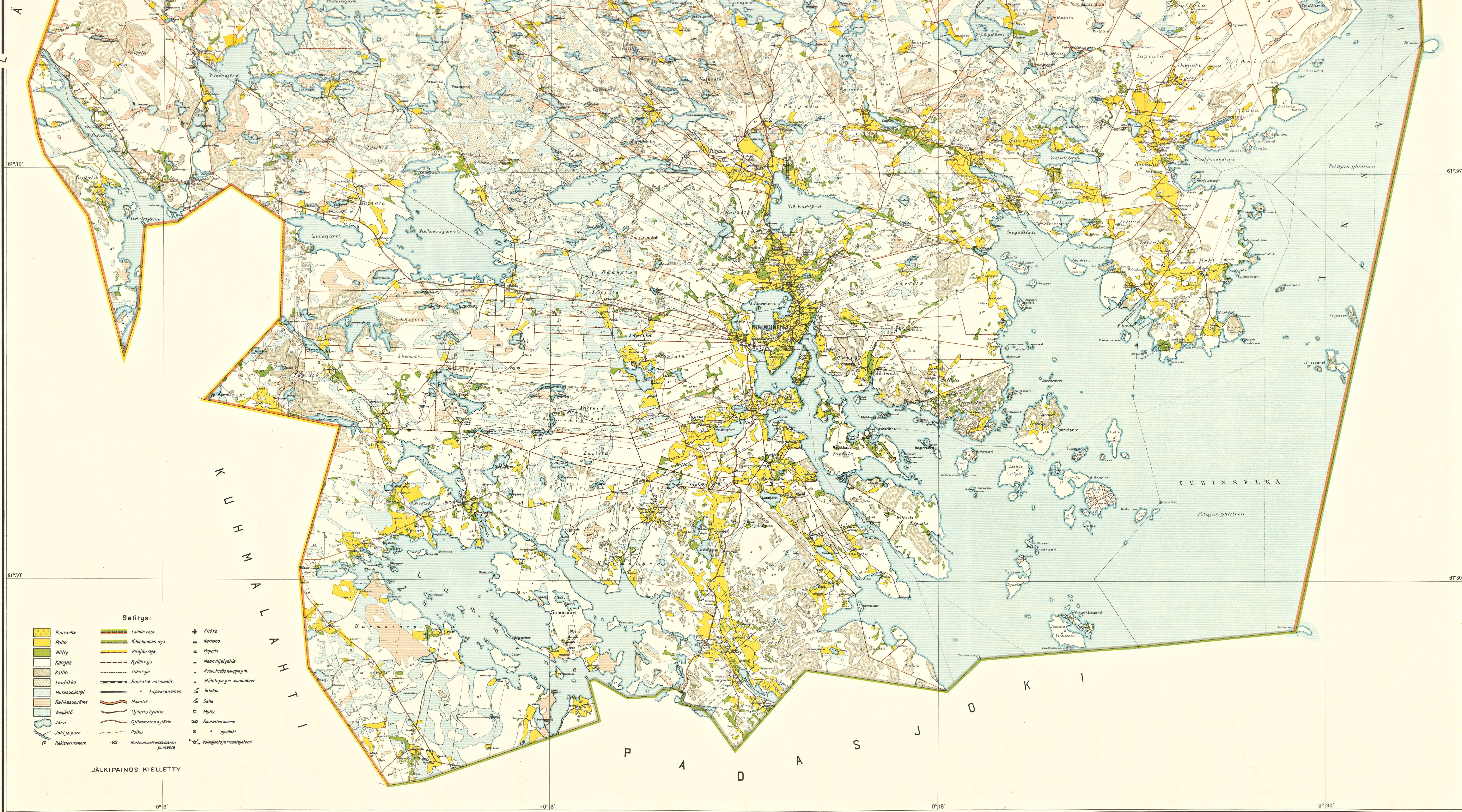


KUHMOINEN

Tehty Maanmittaushallituksessa V. 1925





- Selitys:**
- | | | | | | |
|--|-----------------|--|---------------------------------|--|---------------------------|
| | Puutarha | | Läntin raja | | Kirkko |
| | Pelto | | Kiikukunnan raja | | Kartano |
| | Niitty | | Pitäjän raja | | Pappila |
| | Kangas | | Kylän raja | | Maanviljelysala |
| | Kallio | | Tilanraja | | Koulu, huvila, kauppa ym. |
| | Louhikko | | Rautatie normaali | | Häkitupa ym. asumukset |
| | Mutasuo, korppe | | kaperaiteinen | | Tehdas |
| | Rahkasuo, räme | | Maantie | | Saha |
| | Vesijääh | | Ojitettu kylätie | | Mylly |
| | Järvi | | Ojittamaton kylätie | | Rautatien asema |
| | Joki ja puro | | Polku | | pyssäkki |
| | Rekisterinumero | | Korkeus metreissä merenpinnasta | | Voimajohto ja muuntajaton |

JÄLKIPAINOS KIELLETTY

III. 3. b.
39