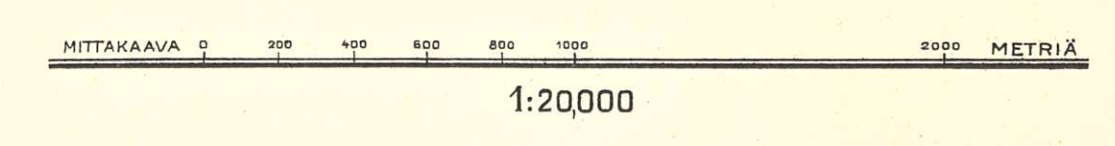


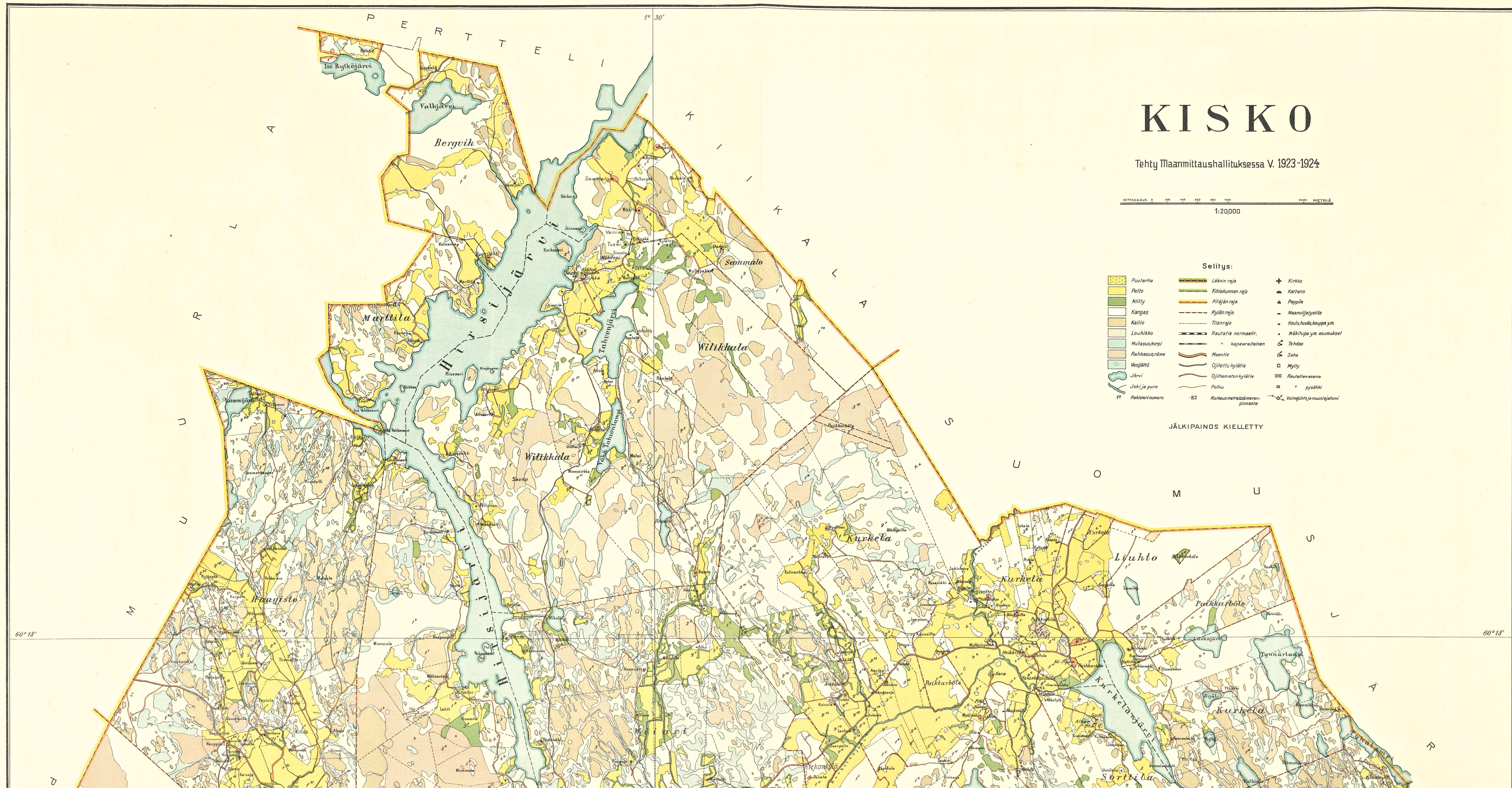
# K I S K O

Tehty Maanmittaushallituksessa V. 1923-1924



- Selitys:**
- |                 |                                    |                            |
|-----------------|------------------------------------|----------------------------|
| Puutarha        | Läänin raja                        | Kirkko                     |
| Pelto           | Kihlakunnan raja                   | Kartano                    |
| Niitty          | Pitäjän raja                       | Pappila                    |
| Kangas          | Kylän raja                         | Maanviljelystila           |
| Kallio          | Tilanraja                          | Houluhuhta, kauppa ym.     |
| Louhikko        | Rautatie normaalir.                | Nähtytupa ym. asumukset    |
| Mulasuokorpi    | kaperaaliteinen                    | Tehdas                     |
| Rahkasuoräme    | Maantie                            | Saha                       |
| Vesijätö        | Ojitettu kylätie                   | Mylly                      |
| Järvi           | Ojittamaton kylätie                | Rautatien asema            |
| Joki ja puro    | Polku                              | pysäkki                    |
| Rekisterinumero | -82 Korkeus metreinä merenpinnasta | Voimajohto ja muunjalatomi |

JÄLKIPAINOS KIELLETTY



60° 18'

60° 18'



Naari

Naarjärvi

Metsola

Honkajärvi

Tiekämäki

Sillanpää

Kaukuri

Honkajärvi

Liponböle

RUKOSHUONE

Kaukuri

Honkajärvi

Tokja

Mommola

Liponböle

Honkajärvi

Honkajärvi

Mommola

Sillanpää

Kaukuri

Honkajärvi

Kauvoston

Kisko

Sillanpää

Kaukuri

Honkajärvi

Kauvosto

Kisko

Kisko

Kisko

Kisko

Kisko

Kisko

Yläkylä

Kisko

Kisko

Kisko

Kisko

Kisko

Sorvilä

Kisko

Kisko

Kisko

Kisko

Kisko

Kurkela

Kisko

Kisko

Kisko

Kisko

Kisko

Kisko

Kisko

Kisko

Kisko

Kisko

Kisko

Kisko

Kisko

Kisko

Kisko

Sikajärvi

Suomijärvi

Kisko

Kisko

