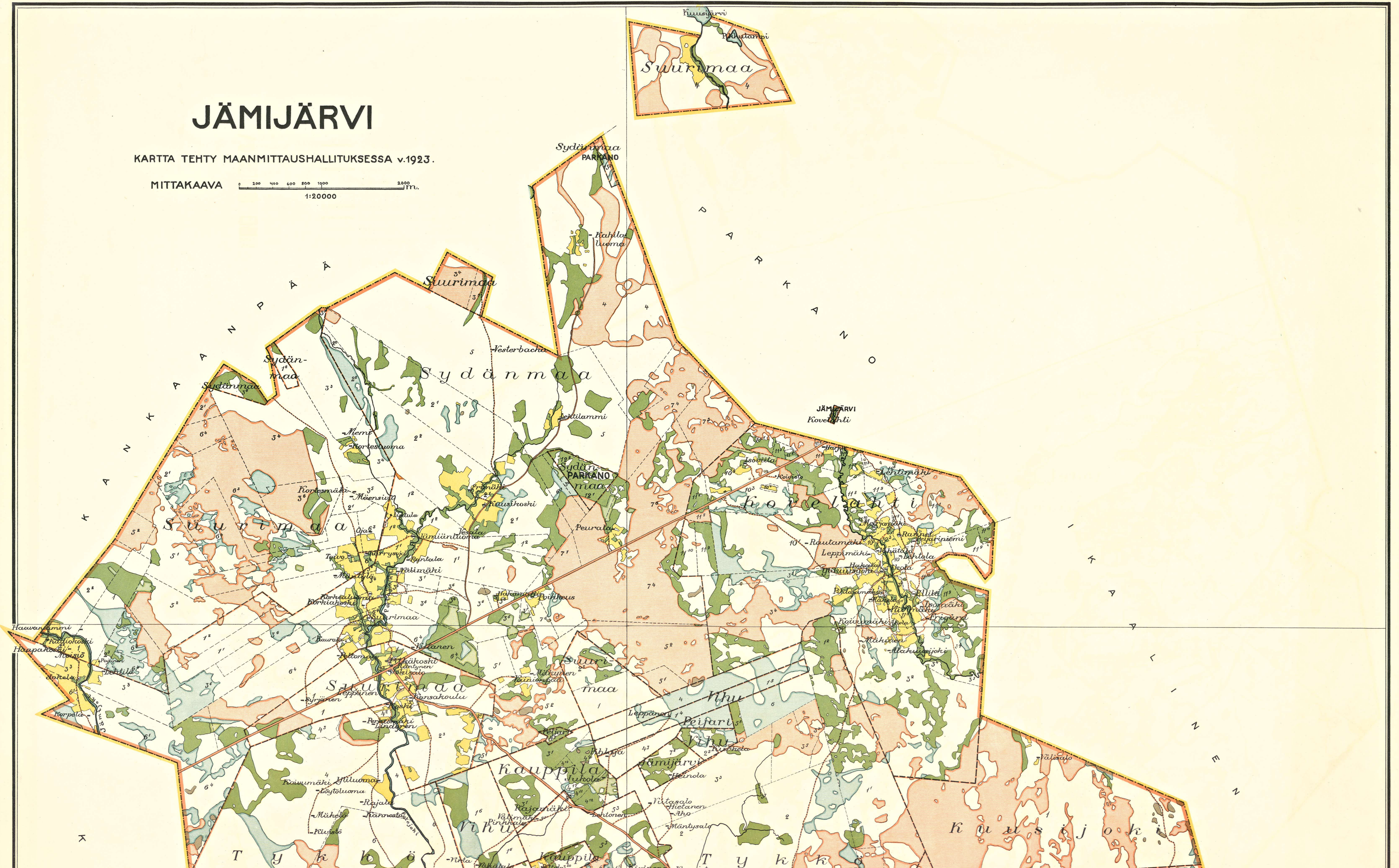


JÄMIJÄRVI

KARTTA TEHTY MAANMITTAUSHALLITUKSESSA v.1923.

MITTAKAAVA 0 200 400 600 800 1000 2000 J.M.
1:20000



Haavankorpi
Korttikorpi
Haapakorpi
Moiho
Sokalo
Korpala

Haavankorpi
Korttikorpi
Haapakorpi
Moiho
Sokalo
Korpala

Haavankorpi
Korttikorpi
Haapakorpi
Moiho
Sokalo
Korpala

Haavankorpi
Korttikorpi
Haapakorpi
Moiho
Sokalo
Korpala

Haavankorpi
Korttikorpi
Haapakorpi
Moiho
Sokalo
Korpala

Haavankorpi
Korttikorpi
Haapakorpi
Moiho
Sokalo
Korpala

Haavankorpi
Korttikorpi
Haapakorpi
Moiho
Sokalo
Korpala

Haavankorpi
Korttikorpi
Haapakorpi
Moiho
Sokalo
Korpala

Haavankorpi
Korttikorpi
Haapakorpi
Moiho
Sokalo
Korpala

Haavankorpi
Korttikorpi
Haapakorpi
Moiho
Sokalo
Korpala

Haavankorpi
Korttikorpi
Haapakorpi
Moiho
Sokalo
Korpala

Haavankorpi
Korttikorpi
Haapakorpi
Moiho
Sokalo
Korpala

Haavankorpi
Korttikorpi
Haapakorpi
Moiho
Sokalo
Korpala

Haavankorpi
Korttikorpi
Haapakorpi
Moiho
Sokalo
Korpala

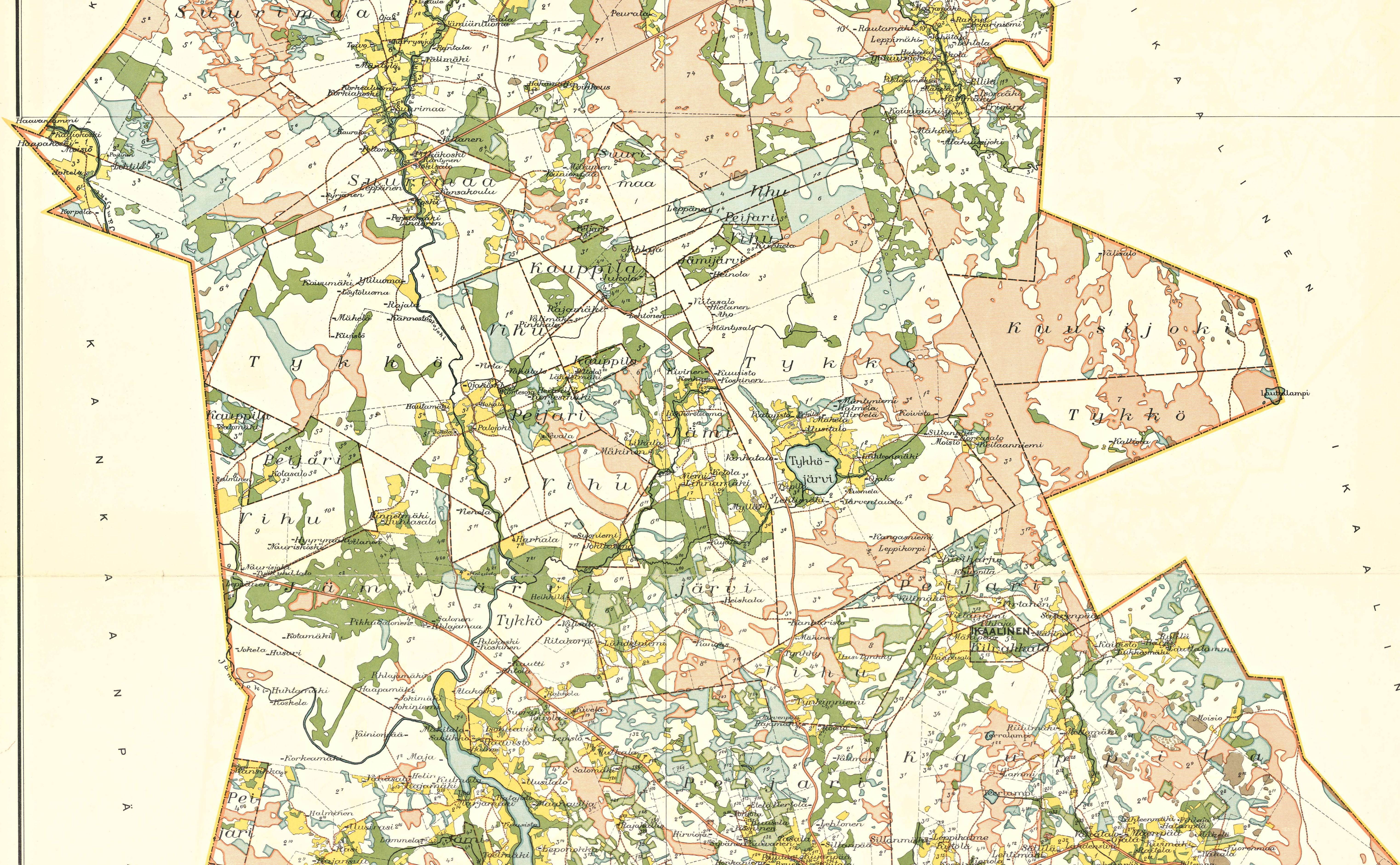
Haavankorpi
Korttikorpi
Haapakorpi
Moiho
Sokalo
Korpala

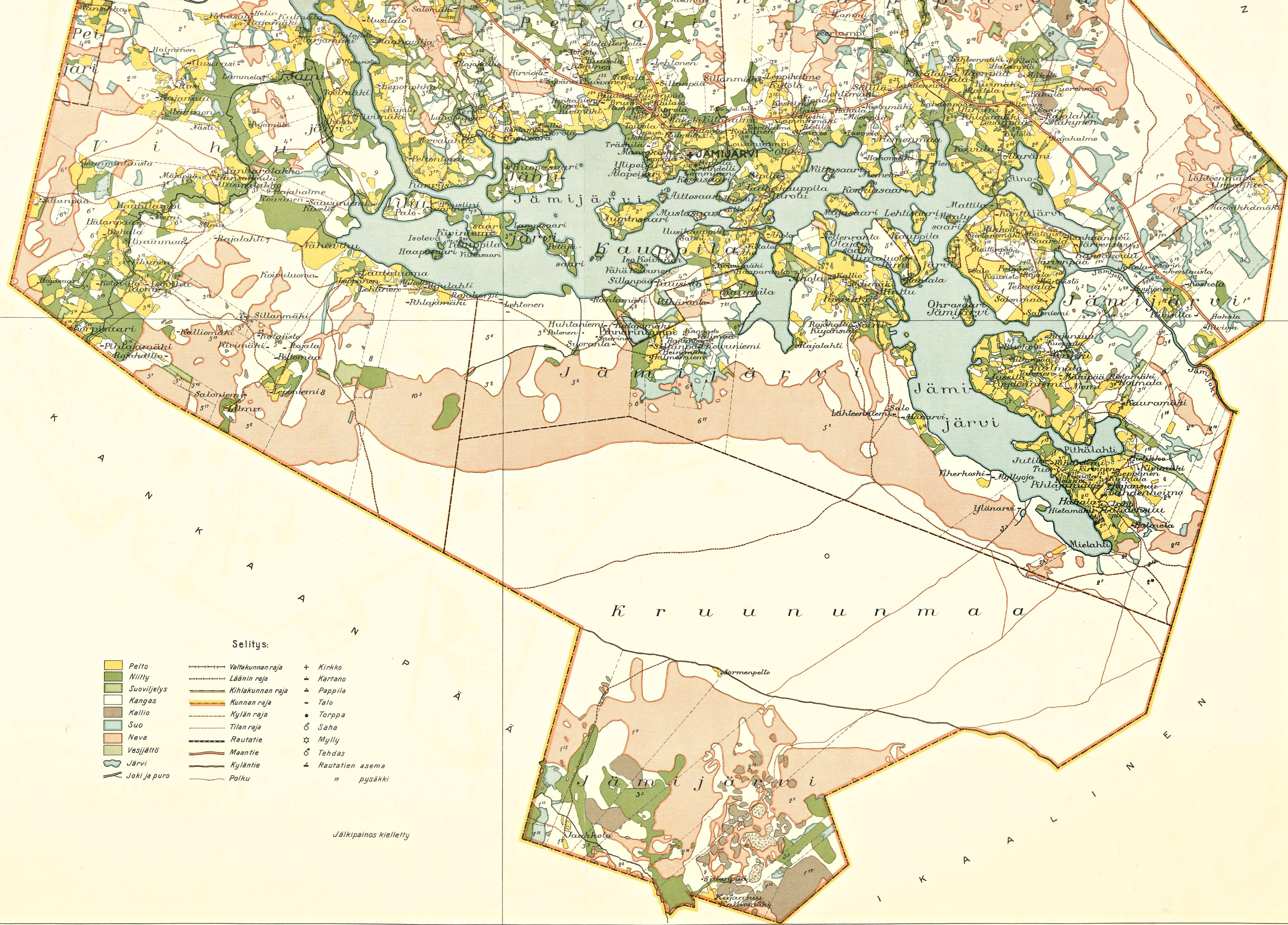
Haavankorpi
Korttikorpi
Haapakorpi
Moiho
Sokalo
Korpala

Haavankorpi
Korttikorpi
Haapakorpi
Moiho
Sokalo
Korpala

Haavankorpi
Korttikorpi
Haapakorpi
Moiho
Sokalo
Korpala

Haavankorpi
Korttikorpi
Haapakorpi
Moiho
Sokalo
Korpala





Selitys:

- | | | |
|--------------|------------------|-----------------|
| Pelto | Valtakunnan raja | Kirkko |
| Niitty | Läänin raja | Kartano |
| Suovijelys | Kihlakunnan raja | Pappila |
| Kangas | Kunnan raja | Talo |
| Kallio | Kylän raja | Torppa |
| Suo | Tilan raja | Saha |
| Neva | Rautatie | Mylly |
| Vesijättö | Maantie | Tehdas |
| Järvi | Kyläntie | Rautatien asema |
| Joki ja puro | Polku | " pysäkki |

Jälkipainos kielletty