

JOKAISALLE SOPIVA

Tunturi polkupyörä!

Miten käytännöllinen ja huokea kulkuväline polkupyörä onkaan. Se on ainoa teknillinen konekeksintö, joka kasvattaa ihmisvoiman 300—400 % tehokkaammaksi ilman, että voimaa tarvitsisi käyttää sen enempää kuin kävellessäkään.

Jos aiotte hankkia itsellenne tänä kesänä polkupyörän, tutustukaa tämän kirjasen sisäsivuihin. Sieltä saatte paljon oivallisia neuvoja ja selostuksen tarkoituksiinne soveltuvasta TUNTURI-polkupyörästä.

TUNTURI-polkupyörän ostajat saavat tänä vuonna pyörän mukana erikoisen ohjekirjasen.

TUNTURI-POLKUPYÖRÄTEHDAS

TURKU

Säästää 10 vuodessa

**4,000 tuntia aikaa ja
1,300:— mk. rahaa
ajamalla polkupyörällä**

Polkupyörän käyttö on taloudellisesti erittäin edullista. Polkupyörän iäksi voidaan laskea 10 vuotta, jona aikana se vaatii jonkin verran korjauksia, sekä uusia renkaita. Kun nämä lasketaan yhteen, tulee siitä suunnilleen mk 1.700:—.

Jos ajatte päivässä 15 km., kuluu aikaa noin 1 tunti. Vastaava matka kävellen veisi aikaa noin 3 tuntia. Kengät maksavat ostettaessa n. 150:—, kahdet puolipohjat à 30:— = 60:—, yht. 210:—. Näillä kustannuksilla kävellään noin 2.000 km. ja kilometrikustannus on n. —: 10 penniä.

10 vuodessa kertyy matkaa edellämäinitussa tapauksessa 30.000 km., joten polkupyörällä ajaen se maksaa 1.700:—
kävellen (kenkäkulut) .. 3.000:—
Tämän lisäksi säästyy aikaa, sillä 30.000 km. polkupyörällä ajaen vaatii aikaa 2.000 tuntia
Kävellen sama matka 2.000 „
Ajan säästö 4.000 tuntia.

Tunturi

POLKUPYÖRIEN VAKIOVARUSTEET 1939

Tämän vuoden TUNTURI-polkupyörissä on allamainitut varusteet ja osat. Eri malleissa on lisäksi jokaisessa erikoisuuksia, jotka selostetaan asianomaisen mallin yhteydessä tekstisivuilla.

RUNKO TP. Oman tehtaan korkeinta laatuvalmistetta, joka valmistus on kehitetty monivuotisen kokemuksen turvin.

VANTEET terästä, malliltaan parannetut.

LOKASUOJAT, jotka kiinnitetään runkoon kaksoiskannattinaisoilla.

PÄÄLLYSRENKAAT Dunlop- tai Nokian Kuningas-renkaat.

SISÄRENKAAT Continental, Dunlop tai Nokia.

ETUKAPPA erittäin herkkäkäyntinen Brampton tai jokin muu vastaava englantilainen, 3/4 akselilla varustettu.

PUOLAT ruostumattomat.

POLKIMET viimeisin malli.

KETJU korkealaatuinen englantilainen.

KETJUSUOJA ruostumattomin kiinnikein kiinnitettävä TUNTURI-merkillä varustettu aumiinisuoja.

HEIJASTAJA uudenaikainen patenttimalli, naarmuuntumaton selluloidi.

KELLO 'Tunturi'-merkinen, kausisääninen.

LAUKKU parhaasta nahasta, kahdella lukolla varustettu.

TYÖKALUT: Jakoavain, vapaurumpuvain, ruuvitaltta, paikkarasia ja tomppyihin.

HAMEVERKKO naisten pyörissä erittäin tyylikäs, raakasillkkä.

LUKKO takahaarukkaan kiinnitettävä, nopeasti aukaistava ja kädenkäänteessä lukittava.

TAVARATELINE teräsputkea, uutuus, ensimmäistä vuotta käytännössä, kevyt ja kestävä. Huomattavasti parempi kuin tähänastiset mallit. Aikaisemmin ei kuulunut pyörän vakiovarusteisiin.

PUMPPU erikoiselluloidipumppu, jonka sisäpuolella on messinkihylysvahvike ja laadun takeena TUNTURI-leima.

OHJAUSTANKO on malliltaan kehitetty erittäin sopivaksi ja takaa miellyttävän ajon ja antaa ajajalle mitä parhaimman asennon. Kovakumikädensijat messinkiheloinen tekevät ohjauksen varmaksi.

Kaikki kirikkaat osat kromatut, joten ne ovat ruostumattomat ja säilyttävät kirkkautensa jatkuvasti.

Jos aiotte polkupyörän hankkia, tutustukaa TUNTURIIN!

Vaikka aikaisempien vuosien TUNTURI-polkupyörämme ovat jo saaneet täyden tunnustuksen laatu-
pyörinä hintaluokissaan, olemme
vieläkin niitä parantaneet sekä ra-
kenteeltaan että pyörään käytet-
tyjen raaka-aineitten valinnan puo-
lesta.

Vuoden 1939 TUNTURI-pyörää
voidaan niin ollen suositella mitä
parhaiten kaikkiin niihin tarkoituk-
siin, joihin polkupyörää voidaan
käyttää. Nopeaksi kulkuvälineeksi
työmatkoille, retkeilyyn, asioitten
toimittamiseen, urheiluun jne.

Kehoitamme Teitä tarkoin tutus-
tumaan tähän luetteloon. Kehoi-
tamme siitä syystä, että tarkka
valinta ja ankarat vaatimuksenne
pyörää valitessanne säästävät Tei-

Turussa, maaliskuussa 1939.

TUNTURI-POLKUPYÖRÄTEHDAS

dät jälkeenpäin tapahtuvalta mieli-
harmilta, jos olisitte valinneetkin
pyörän, joka ei sovellu tarkoituk-
siinne.

Luettelossamme on tarkat kuvat ja
selostukset TUNTURI-polkupyö-
rien vuoden 1939 malleista. Tutus-
tukaa niihin ja vertaillkaa! Jokaista
polkupyöräämme seuraa takuu se-
kä pieni opas, jossa puolueetto-
masti annetaan kaikkia polkupyö-
räilijälle kuuluvia tietoja liikenne-
asioista pyörän hoitoon saakka.

Sekä tehdas että jokainen jälleen-
myyjämme antaa mielellään lisä-
tietoja sekä suullisesti että kirjeel-
lisesti. Käyttäkää hyväksenne tätä
ilmaista neuvontaa pyörää valites-
sanne.



TUNTURI-pyörä on koti-
mainen valmiste niin suu-
ressa määrin kuin mahdol-
lista, mm. runko valmiste-
taan kokonaan omassa teh-
taassamme. Aikaisempien
vuosien menestys ja yleis-
sön saama käsitys Tunturi-
pyörien laadusta on johta-
nut siihen, että tarjoamme
nyt entistään monipuoli-
semman valikoiman valit-
tavaksemme!

Tunturi

39

Tässä on oikea nuorison "kulkuneuvo". Rakenteeltaan muutoin sama kuin Erikois-Tunturi, mutta runko kirsikanpunainen, jossa hopea-raidat. Erittäin kaunis ja eloisa kokonaisvaikutus.

VANTEET kevytmetallia tai hopeanväristä terästä.

LOKASUOJAT samanväriset edellisten kanssa.

SATULA sitruunankeltainen
Muista varusteista katso sivua 2.

Koko pyörän antama kokonaisvaikutus on erittäin siro ja hauska. Erinomainen nuorisolle.

TUNTURI-POLKUPYÖRÄTEHDAS ♦ TURKU

Tunturi 39

tuottaa iloa sekä omistajalle että jokaiselle joka sen näkee, sillä sen kauneus muistuttaa aina polkupyöräilyn nautittavuudesta ja hauskuudesta.



TUNTURI 39

Teräsvantein:

Miesten 1.400: —

Naisten 1.450: —

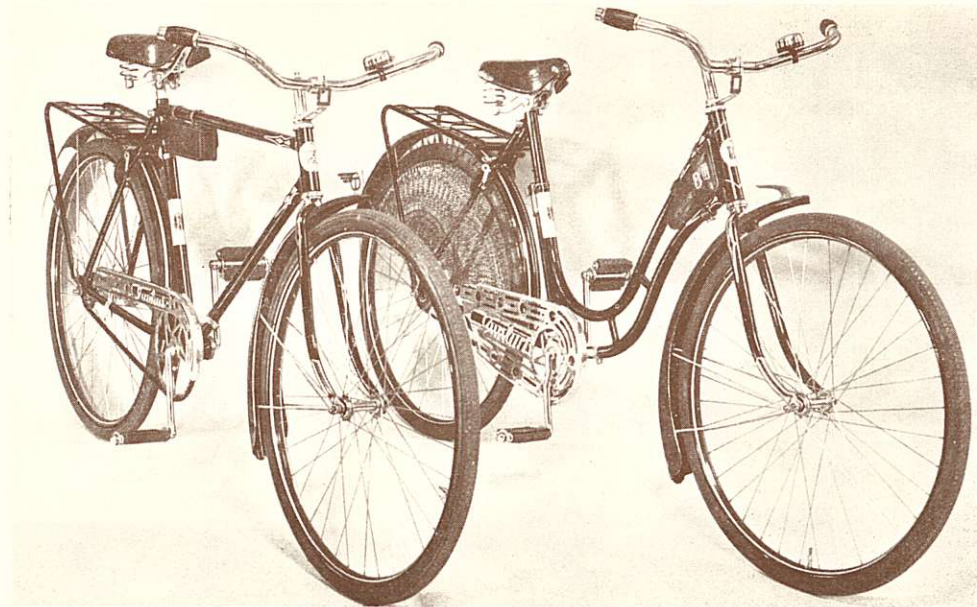
Kevytmetalli-
vantein:

Miesten 1.460: —

Naisten 1.495: —

Erikois-Tunturi

ERIKOIS-Tunturi tuottaa omistajalleen todellista omistamisen iloa. Soveltuu pyöräilijälle, joka varmude n lisäksi vaatii pyörältään siron ulkoasua.



ERIKOIS-Tunturi

Miesten 1.300:—

Naisten 1.350:—

ERIKOIS-

Tunturi

RUNGON ETUOSA ja HAARUKKA, jotka joutuvat suurempaan rasitukseen, ovat varustetut ulko- ja sisäpuolisilla vahvikkeilla.

LAKEERAUS kolminkertainen.

ERIKOISSATULA, erittäin mukava. Paitsi tavallista jousitusta on siinä lisäksi jousipehmustus nahan suuntaan tapahtuvien vieterijousien avulla. Uutuus.

VAPAARUMPU NSU, joka on parhaimpia saavutuksia. Yksinkertaistettu malli, varma, herkkä, liikkuvia osia minimaalisen vähän. Vaihtoehtoisesti saadaan vapaa- rumpu myös Torpedo- tai Novo-merkkisenä.

VANTEET mustiksi emalioi- dut. Näissä ja lokasuojissa samanväriset koristeraidat. Muista osista katso sivua 2.

Tunturi I

Kestävydessään Erikois-Tunturin veroinen, mutta ulkoasultaan vaatimattomampi, sillä pyörä on tarkoitettu sellaisille, jotka käyttävät polkupyörää etupäässä työmatkoillaan.

PÄÄLLYSRENKAAT

Nokian Presidentti-rengas tai muu I luokan päällyskumi.

SISÄRENKAAT Nokia tai Continental.

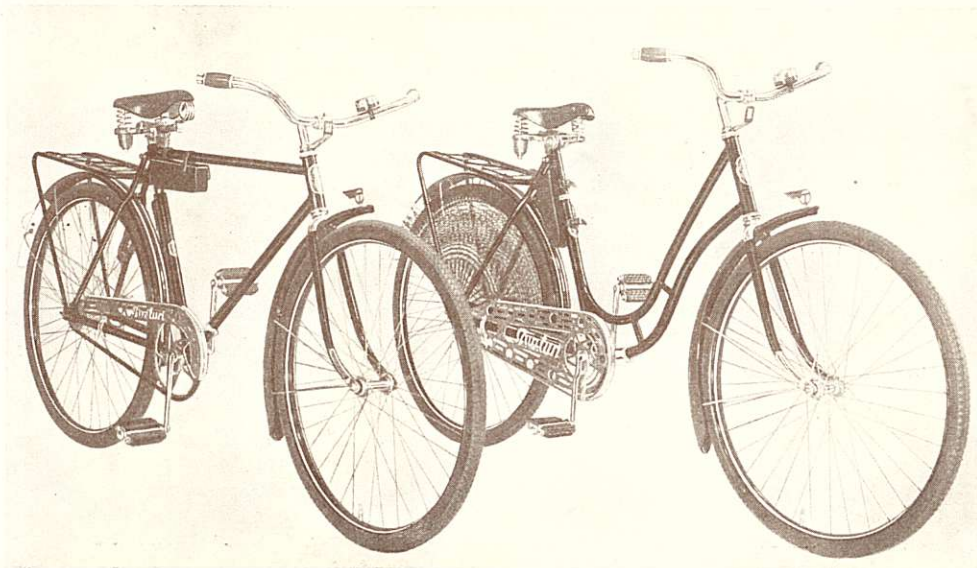
VAPAARUMPU Komet, jonka jarrujärjestelmä on vahvimpia mitä ajatella saattaa.

SATULA Lepper (uusimallinen) tai tavallisesti maassamme käytetty malli. Kaikki muut osat samat kuin Tuntureissa yleensä, katso sivua 2.

TUNTURI-POLKUPYÖRÄTEHDAS ♦ TURKU

Tunturi I

on erinomainen, yksinkertainen polkupyörä, joka on tarkoitettu etupäässä työmatkakiyttöön — mutta soveltuu muuhunkin.



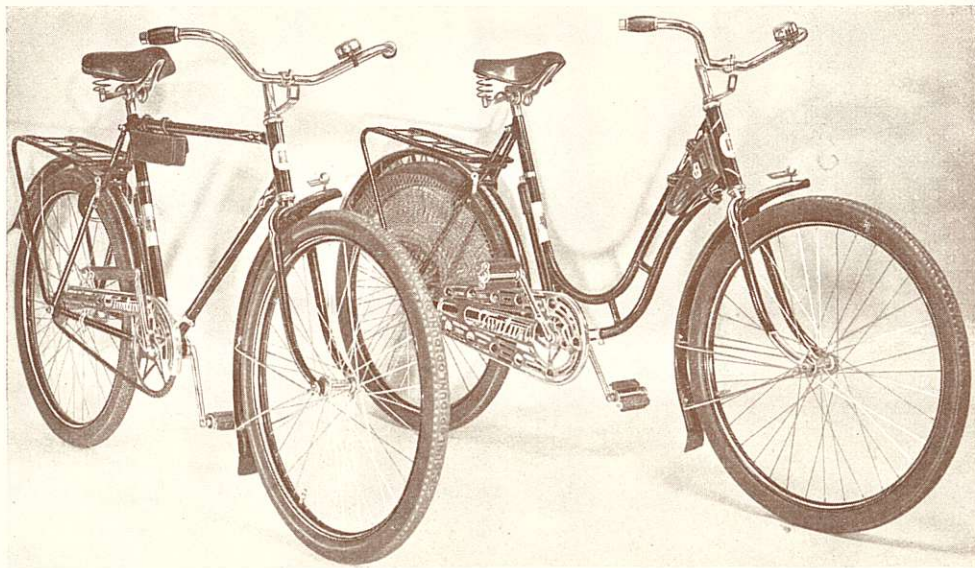
TUNTURI I

Miesten 1.200:—

Naisten 1.250:—

Tunturi Erikois-palonki

*Erikoisesti iäkkäämpien henkilöiden suosima.
Kestävä ja mukava ajaa.*



TUNTURI-
Erikois-palonki

Miesten 1.400: —

Naisten 1.450: —

Tunturi — ERIKOIS-PALONKI

Suosittellemme tätä pyörää erikoisesti kaupunkiajoon sekä painaville henkilöille.

Pyörä on rakennettu kuten ERIKOIS-TUNTURI, mutta runko ja pyörien osat on tehty palonkikumeja varten. Palonkikumi on pallomainen ja niinollen se suuremmalla pinta-alalla kannattaa pyörää. Iskut eivät tunnu tällaisessa kumissa niin hyvin kuin kapeammassa, ja se säästää siitä syystä pyörän rakennettakin. Tällainen kumi ei vaadi myöskään niin suurta ilmanpainetta kuin kapeammat kumit, joten se aikaansaa joustavan ajon.

Tunturi I

PALONKI

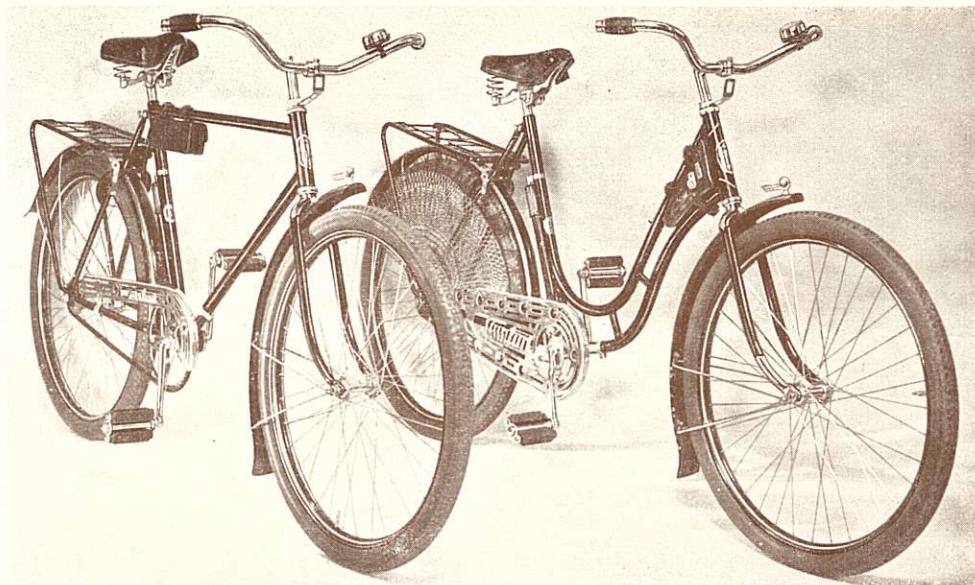
Rakenne sama kuin Tunturi I, mutta runko ja pyörien osat rakennettu palonkikumeja varten.

Erikoisesti tukevien ihmisten työmatkoja varten valmistettu. Palonkikumi on leveytensä ja kantavuutensa takia pyörän rakennetta erittäin säästävä. Epätasaisellakin tiellä on ajo palonkikumein varustetulla polkupyörällä mitä miellyttävintä, sillä palonkikumi on erittäin joustava.

TUNTURI-POLKUPYÖRÄTEHDAS ♦ TURKU

Tunturi I-palonki

*Tukevien miesten ja naisten työmatkapyörä.
Kestävä. Miellyttävä ajaa.*



TUNTURI I
palonki

Miesten 1.300: —

Naisten 1.350: —

Tunturi – Retkeilypyörä

*soveltuu varsinkin retkeilyä harrastaville
nuorille naisille ja miehille sekä nuorisolle.
Sen loisteliaas ulkoasu sekä keveä kulku
tekevät retkeilyn nautittavaksi.*

Pyörän runko saadaan seuraavissa väreissä: Kirsikanpunanen, kirkkaanvihreä, sininen ja oranssi

TUNTURI-
Retkeilypyörä

Miesten 1.400:—
Naisten 1.400:—



Tunturi – RETKEILYPYÖRÄ

Erikoisen keveäksi retkeilypyöräksi rakennettu, nuorison suosima, ulkoasultaan upea pyörämalli.

Kokemukset tällä alalla on otettu tarkoin huomioon, mm. ohjaustanko ei uudessa mallissa ole aivan yhtä syvä kuin aikaisemmin.

VANTEITTEN väri on hopea, vahvaksi lakeerattu, kristallilakalla päällystetty.

RUMPUJARRUT on jätetty pois ja vain erikoistilauksesta valmistetaan retkeilypyörät sellaisella varustaen. Kokemus on osoittanut, etteivät tällaiset jarrut ole niin luotettavia, että niistä voitaisiin antaa takaus.

Satulan takana retkeilylauku välttämättömiä matkavarusteita varten.

Muista varusteista katso sivua 2.

TUNTURI-tavarapyörä

Pyörä on rakennettu erittäin kestäväksi huomioonottaen, että tavarankuljetus asettaa etupyörän, haarukan ja tavaratelineen erittäin suureen rasitukseen. Ne ovatkin kaikki erikoisrakennetta. Etupyörän koko $24 \times 2''$
Takapyörän „ $26 \times 1 \frac{1}{2} \times 2''$
Ostajan toivomuksen mukaan varustetaan tavarateline joko lavalla tai häkillä.

HINTA 1.700:—



TUNTURI-kolmipyörä-kuormapyörä



Kolmipyöräisen tavarankuljetuspyörän suurin etu tavalliseen polkupyörään verraten on siinä, että korkeakin kuorma lepää aina vankasti alallaan, sillä pyörä ei heiltele lastatessa eikä kulkiessaan. Kuorma lepää alhaalla vankan \perp -rauta-akselin päällä, joten kuorma ei rasita etuhaarukkaa, kuten on laita tavallisissa polkupyörissä. Missä jatkuvasti vaaditaan nopeaa ja kätevää tavarankuljetusta, kuormien ollessa 50—200 kiloon, on tällainen kolmipyöräinen TUNTURI-kuormapyörä erittäin kätevä ja edullinen kuljetusväline.

Etupyörien koko $26 \times 2''$

Takapyörien „ $26 \times 2''$

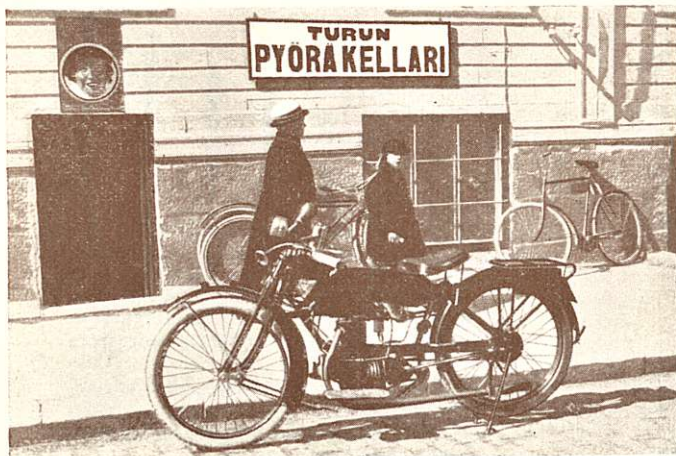
HINTA 2.650:—

Tässä tarvitaan nopeaa asiakaspalvelua — siis TUNTURI-kuormapyörää



KOKEMUSTA KOKEMUSTA KOKEMUSTA

Tehtaamme aloitti toimintansa polkupyörien korjausliikkeenä. Tässä tehtävässä saimme arvokasta kokemusta; kokemusta, joka ratkaisevalla tavalla on vaikuttanut koko liikkeemme kehitykseen ja valmisteittemme laatuun.



Tässä on Turun Pyöräkellarin ensimmäinen "toimitalo", jossa liike alkoi v. 1922.



Tehtaan koneistusosastolta.

Polkupyöriä korjatessamme opimme näkemään, mitkä polkupyörän osat eniten rikkoutuivat ja mikä tämän rikkoutumisen aiheutti, mitkä olivat liian heikkoja ja mitkä voitaisiin valmistaa toisella tavalla, että tulos olisi parempi ja kestävämpi. Ja niin kypsä hitaasti mutta varmasti ajatus, että Turun Pyöräkellari ryhtyy valmistamaan polkupyörän osia. Aikaa tämän päätöksen syntymiseen, kypsymiseen ja "täytäntöönpanemiseen" kului yhdeksän vuotta. Ja koko ajan saimme uutta kokemusta . . .

Pyöräkellarin korjausosasto aloitti toimintansa vuonna 1922 ja tehdasmainen valmistus aloitettiin 1931.

ALOITETTIIN Ensimmäinen tehtävästi vämmä oli kestävä ohjaustangon valmistaminen. Hankittiin koneet ohjaustankojen taivutusta ja galvanoimislaitteet niiden niklausta varten.

Vaikeuksia oli alussa enemmän kuin riittämiin.

Suurin vaikeus oli ammattitaitoisen henkilökunnan saanti. Polkupyörien paras myyntikausi on keväällä ja pienestä mynnistä johtuen oli vaikea suurentaa henkilökuntaa vain kevyt- tuotantoa varten. Tämän takia oli pyrkimyksemme alusta alkaen saavuttaa tehdasmaisessa valmistuksessa

sellainen aste, että työtä voidaan kautta vuoden taata suurimmalle osalle henkilökuntaa.

Vuoden toiminnan jälkeen havaitsimme, että tehtaan ja edelleen toimintaansa jatkaneen polkupyörien korjausosaston toiminta oli liian suuressa määrin kytketty toisiinsa. Tästä johtui monenlaisia häiriöitä, sillä käsityksemme mukaan täytyi tehtaan saada — myyntikausista riippumatta — omassa rauhassaan keskittyä tuotteiden kehittämiseen. Samoin myöskin havaitsimme, että ennenkuin yksityisiä polkupyöränosia voidaan kannattavasti valmistaa, täytyy kyetä joukkotuotantoon.

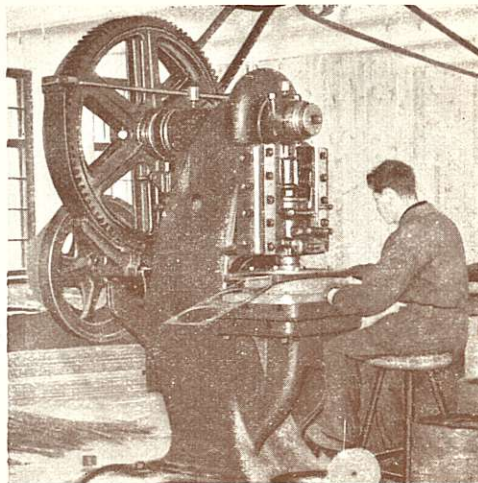
Tämä johti tehtaan ja korjausliikkeen täydelliseen erottamiseen. Se tapahtui vuonna 1932.

KAKSI ERI ASIAA

Valmistus on eri asia ja asia erikseen on markkinoille pääsy. Tähän aikaan oli polkupyöräkauppiailla ja kotimaisilla valmistajilla vahvat epäilyksensä kotimaassa valmistettujen polkupyöränosien laatuun nähden.

Taistelu markkinoista ja ennakkoluulojen murtaminen oli raskasta, mutta nyt ovat epäilyt poistuneet ja rohkenemme otaksua tämän johtuvan yksinomaan valmistettömme laadusta.

Ja laadun kehitys on tehtaallamme tapahtunut jatkuvan ja valppaan jorkaisen työvaiheen seuraamisen muodossa. Tämä on ollut valmistettömme



Noin 100.000 kilon puristusvoimalla toimiva epäkeskopuristin. Leikkaus käynnissä

me laadun kohottamisen kannalta ensiarvoista.

Tässä yhteydessä on mainittava myös työväestön innostus asiaan ja tehtaan kehittämiseen. Tämä hyvä suhde työväen ja tehtaan johdon välillä onkin aikaansaanut paljon tuotteiden laadun korkealle kehittämässä.

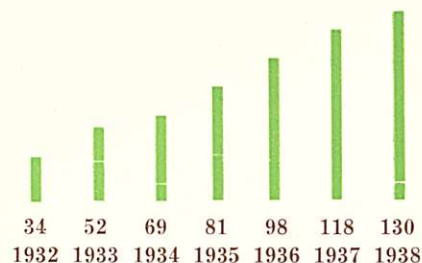
RAAKA-AINE JOKA OSAAN TUTKITTAVA

Raaka-aineen hankinta polkupyörän eri osia varten on erittäin tärkeä seikka. Kokeilutietä on saatu selville jokaiseen osaan parhaiten sovel-

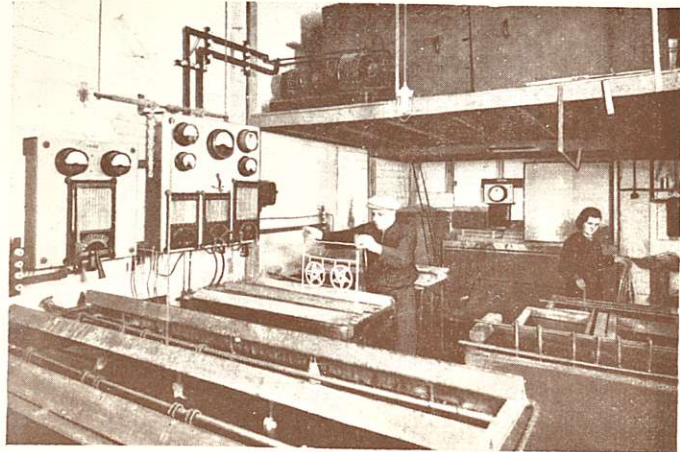
tuva ja parhaan lopputuloksen antava raaka-aine. Tämä kokeilu on tullut kalliiksi mutta se on kannattanut. Ostajamme tietävät, että valmistettömme kestävyys on luotettava. Tämä johtuu osaltaan oikeasta raaka-aineesta.

LIIKKEEN KEHITYS

Liikkeemme nopeasta kehityksestä antaa jonkinlaisen kuvan myöskin henkilökuntamme kasvu. Esitämme asian graafillisesti, jolloin eri vuosien kehitys suhteessa toisiin vuosiin tulee parhaiten näkyville.



Luonnollista on, että tehtaan koneitten lukumääriä on jatkuvasti lisätty ja samalla kiinnitetty huomiota yhä parempien ja tuotantokyvyltään täydellisempien koneitten hankintaan, joten tehtaamme tuotantokyvyn kasvu on ollut suurempi kuin henkilökunnan kasvu osoittaa.



Kuparoinis-, niklaus- ja kromaussosastolta.

LAADUN KASVU

Alussa ei tuotannon laatu ollut — kuten edellä olemme selostaneet — samalla tasolla, mitä se on tällä hetkellä. Nyt uskallamme kuitenkin vilpittömästi suositella tuotteitamme kilpailukykyisinä myöskin laatunsa puolesta. Se seikka, että polkupyöräin valmistajatkin käyttävät yhä runsaimmin määrin meidän runkojamme, on tästä oivallisena todisteena. Valinnan on ratkaissut laatu.

Jokaiselle kotimaisen teollisuuden kehityksen ystävälle on tämäkin seikka varmaan mitä ilahduttavin. Se takaa omavaraisuuden alalla, jota ulkomailla sattuneet levottomuudet ja muut hintaan vaikuttavat tekijät ai-

kaisemmin ovat pahastikin haitanneet, mutta jonka tuotteitten saanti ja tuotanto on nyt turvattu, koska valmistus tapahtuu kotimaassa.

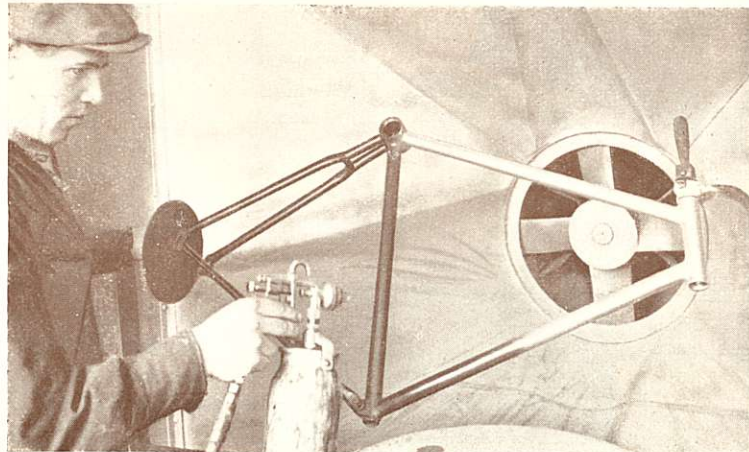
POLKUPYÖRÄ- KORJAAMO- KIN KEHITTY

Tehtaan erottaminen korjausosastosta oli onneksi myös korjausosaston kehittymiselle. Polkupyöräin korjaus on saanut itsenäisesti kehittyä ja hankkia uutta ja arvokasta kokemusaineistoa. Niinpä se onkin kehittynyt maan johtavaksi alallaan, jonka työsuoritukset tunnetaan maamme eri puolilla.

**ERIKOIS-
VALMISTEITA** Polkupyörien ja niiden osien ohella valmistamme muitakin tuotteita. Tällaisia ovat mm. TUNTURI-kumipyöräkäsirattaat, lastenvaunut sekä kaunoluistimet, joista selostukset ovat erikoisluetteloissa.

Olemme aina käytettävissänne ja pyrimme palvelemaan ensiluokkaisin tuottein ja nopein toimituksin. Kokemuksemme moottoripyörä- ja talviurheiluvälinealalla, nahkapukimien myyjänä jne. on aina käytettävissänne. Toivomme saavamme Teistä liikeystävän.

TUNTURI-POLKUPYÖRÄTEHDAS TURKU



Runkojen viimeistelylakaus tapahtuu ruiskumenetelmää käyttäen. Tällä tavoin väri tulee tasaisen kaunis ja lakaus saadaan riittävän vahvaksi. Uunikulvaus tekee värinkin kestäväksi. Kaffit oppirahat on tässäkin saatu maksaa, mutta nykyiset menetelmät takaavat värin onnistumisen.

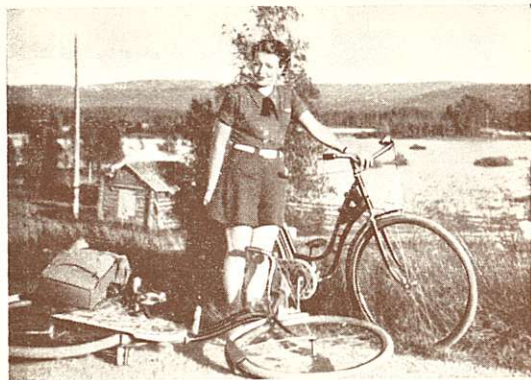
Erään turkulaisen neitosen kokemukset

Kuulimme sattumalta, että eräs turkulainen neitonen oli kesällä 1938 suorittanut eräitten tovereittensa kanssa pitkän pyöräilymatkan pohjois-Ruotsissa. Pyysimme häntä kertomaan kokemuksestaan tältä matkalta sitäkin suuremmalla syyllä, koska hän käytti Tunturi-pyörää. Näin hän kertoi:

”Pyöräilen paljon ja hankittuani noin neljä vuotta takaperin Tunturi-polkipyörän suoritin ensimmäiseksi kahdessa päivässä matkan Helsinkiin (220 km.).

Sitten innostuimme lähtemään pitemmälle pyöräilymatkalle pohjois-Ruotsiin. Ajoimme yhteensä 1.139 km. ja vain minulla oli Tunturi-pyörä. Mainitsen tämän siksi, että olin ainoa, joka selvisi matkalta ilman minkäänlaisia polkipyörän tai kumin rikkoutumia. Kaikki toiset saivat korjata pyöränsä useamminkin.

Matkamuistoni ovat erittäin hauskat. Muutamat oheiset kuvat todistavat myöskin, että polkipyörällä retkeileminen tuo retkeilijän eteen kauniit näköalat ja maisemat pa-



Ylännä: kertojamme pohjois-Ruotsin tulva-alueella; yllä: huokea retkeilymaja, johon voi yöpyä ja jollaisia on reittien varrella; vieressä: kaunis auringontasku, jonka pyöräretkeilijä useasti näkee pysähtyessään maisemia ihailmaan.



remmin kuin muut kulkuvälineet, koska voi aina pysähtyä sinne mihin itse haluaa. Minä olen intohimoinen pyöräilyn ystävä ja uskon, että jokainen, joka Tunturi-pyörällä retkeilee ja säästyy harmeilta, innostuu myöskin retkipyöräilyyn.

Tunturi-polkipyörä sopii erinomaisesti pitkän matkan pyöräksi, koska se vankan rakenteensa vuoksi kestää verrattain säälittömän käsittelyn. Voin mielihyvin suositella sitä kaikille niille, jotka haluavat saada todella hyvän ja vahvan polkipyörän.

Turussa, 28. 7. 1938.

Sonja Thorsae



Yllä: Retken varrella solmittiin uusia tuttavuuksia; vieressä: hauska on ikuis-taa Intiaan matkalla ollut laivakin; alla: pieni lepohetki kosken rannalla.



”Ammatti- POLKUPYÖRÄILIJÄN” KOKEMUKSIA TUNTURISTA

”Kun joudun kuljettamaan huonoa tietä ajaen suuria postimääriä, asettaa tämä polkupyöräni erittäin suureen rasitukseen. Aikaisemmin käyttämäni pyörät olivat kestävämpiä, ja harmistuneena alinomaisiin korjauksiin menin puhumaan asiasta Turun Pyöräkellariin. Siellä rakennettiin postinkuljetusmatkaani varten erikoisen vahva polkupyörä ja on se nyt ollut käytännössä yli yhdeksän vuotta. Alkuaikoina jouduin ajamaan noin viisikymmentä ja nyt viimeaikoina noin kolmekymmentä kilometriä päivässä, ja lukuunottamatta vähäisiä kulumisia sekä renkaitten uusimisia on pyörän runko erinomaisesti kestänyt rasitukset eikä osoita minkäänlaisia vanhuuden merkkejä.

Mainitsen vielä, että vain kaksi päivää vuodessa, jouluna ja juhannuksena, pyöräni lepää. Muulloin se aina on postinkul-



Hirvensalon postinkuljettaja jokapäiväisellä 30 km. postinkuljetusmatkallaan. Hän on ajanut pyörällänsä tähän mennessä yli 120.000 km.

jetusmatkoilla. Kokemukseni mukaan en tämän vahvempaa polkupyörää olisi uskaltanut toivoakaan.

Turussa, helmikuun 16. p:nä 1939.

Arttur Tulonen
Hirvensalon postinkuljettaja.



TÄMÄ TODISTUS

antaa täyden varmuuden jokaiselle TUNTURI-pyörän ostajalle. Käytännössä ovat TUNTURI-pyörät osoittautuneet niin kestäviksi, että vain harvat joutuvat tätä etua käyttämään, mutta siitä huolimatta on varmuuden vuoksi hyvä säilyttää tämä takaustodistus, joka seuraa jokaista TUNTURI-pyörää!

Tunturi

POLKUPYÖRÄSTÄ SAATTE ITSELLENNE HYVÄN TOVERIN TYÖMATKOILLE TAI RETKEILYLLE.

VALITKAA SOPIVA MALLI! JOKAISTA TUNTURI-PYÖRÄÄ SEURAA PIENI OHJEKIRJANEN PYÖRÄN KÄYTTÄJILLE!