

## Tienkäyttäjille turvalliset ja sujuvat liikkumisolosuhteet – meluhaitat torjutaan

Hankkeen toteuttaminen tukee valtatie 6 kehittämistä palvelutasoltaan yhtenäiseksi asetettujen tavoitteiden mukaisesti. Parannettu valtatie tiejärjestelyineen tuo pitkä-aikaisia vaikutuksia ja tarjoaa turvalliset ja sujuvat liikkumisolosuhteet pitkämatkaiselle ja paikalliselle autoliikenteelle sekä jalankululle ja pyöräilylle. Myös keskeiset asumisviihtyvyyttä, maankäytön kehittämistä ja luonnon ympäristöä koskevat ongelmat ja haitat lieventyvät. Hankkeen keskeiset vaikutukset ovat:

- Pitkämatkaisen henkilötulo- ja tavaraliikenteen sujuvuus ja mukavuus paranevat. Liikenteen häiriöherkkyys vähenee ja matka-ajat lyhenevät. Matka-aika lyhenee arkkiliikenteessä lähes 3 minuuttia ja viikonloppuisin noin viisi minuuttia. Liikenne on nopeaa ja tasaista, koska osuudella on hyvät ja turvalliset ohitusmahdollisuudet. Tästä on hyötystä myös joukkoliikenteelle ja kuljetuksille. Kuljetusten matka-aika lyhenee noin 2 minuuttia.
- Liikennekuolemat vähenevät noin 70 % ja henkilövahinko-onnettomuuksien määrä noin 50 %. Kymmenessä vuodessa vältetään laskennallisesti seitsemän liikennekuolemaa ja vuosittain 3,2 henkilövahinkoon johtanutta onnettomuutta. Lisäksi onnettomuuksien vakavuusaste pienenee, koska tielle toteutuu ajosuunnat erottava keskikaide tai keskialue.
- Jalankulun ja pyöräilyn onnettomuusriski vähenee uusien väylien myötä. Uudet nykyistä lyhyemmät yhteydet



Keskeinen jalankulun ja pyöräilyn yhteyspuute poistuu Kymijoen kohdalla Napan ja Puhjon väliltä uuden sillan rakentamisen myötä.

parantavat jalankulun ja pyöräilyn palvelutasoa ja lisäävät kevyen liikenteen kulkutapaosuutta.

- Järjestelyt turvaavat hyvät ja selkeät yhteydet paikalliselle liikkumiselle ja Kouvolan yhteydet valtatielle 6 idän ja lännen suuntiin sujuvoituvat.
- Ratkaisut siirtävät liikennettä valtatieverkolle, jolloin muun muassa Korian ja Tornionmäen taajamien sekä Kouvolan keskustan läpi kulkeva liikenne vähenee. Tämä parantaa asumisviihtyvyyttä ja vähentää este-, melu- ja päästöhaittoja. Valtatien varresta saadaan poistettua useita liikennemelun ongelma-alueita. Asukkaiden määrä pääteiden yli 55 dB:n liikennemelualueella vähenee noin 1 100 henkilöllä eli noin 60 %:lla melualueilla nykyisin asuvista.

Hevossuon ja Suviogan välillä osittain uuteen maastokäytävään sijoittuva valtatie aiheuttaa haittoja lähiympäristön asukkailla, maisema-alueilla ja luonnonympäristölle. Haittoja on lievennetty tarkentamalla tien sijaintia haitta-kohteisiin nähden, risteyslioilanevat heikentää luonnonarvoja muun muassa Tanntarissa Savonsuon laajan liitorava-alueen tuntumassa. Vaikutukset kohdistuvat kuitenkin suppealle alueelle ja ovat hallittavissa.

Tien alta joudutaan lunastamaan ainakin yksi asumiskäytössä oleva kiinteistö sekä pelto- ja metsämaata, joista maksetaan korvaukset kiinteistöjen omistajille. Maa- ja metsätalouteen kohdistuvat vaikutukset ovat melko vähäisiä ja ne kohdistuvat pääosin pelto- ja metsäalueiden menetyksiin, kulkuyhteyksien muuttumiseen ja kiinteistöjen pirstoutumiseen.

Hanke lisää tiestön kunnossapitokustannuksia, mutta alentaa ajoneuvo-, aika-, onnettomuus- ja ympäristökustannuksia. Hanke on taloudellisesti kannattava ja sen hyöty-kustannussuhde on 1,6.

Hanke parantaa elinkeinoelämän kuljetusten taloudellisuutta, joka tukee yritysten kilpailukykyä parantamista. Hankkeella on positiivinen työllistävä vaikutus ja se tukee myös maankäytön ja elinkeinotoiminnan kehittämistä alueella. Rakentamisen aikaisen työllistävän vaikutuksen arvioidaan olevan 2 000 henkilötyövuotta, josta välitön vaikutus on noin 1 300 henkilötyövuotta.



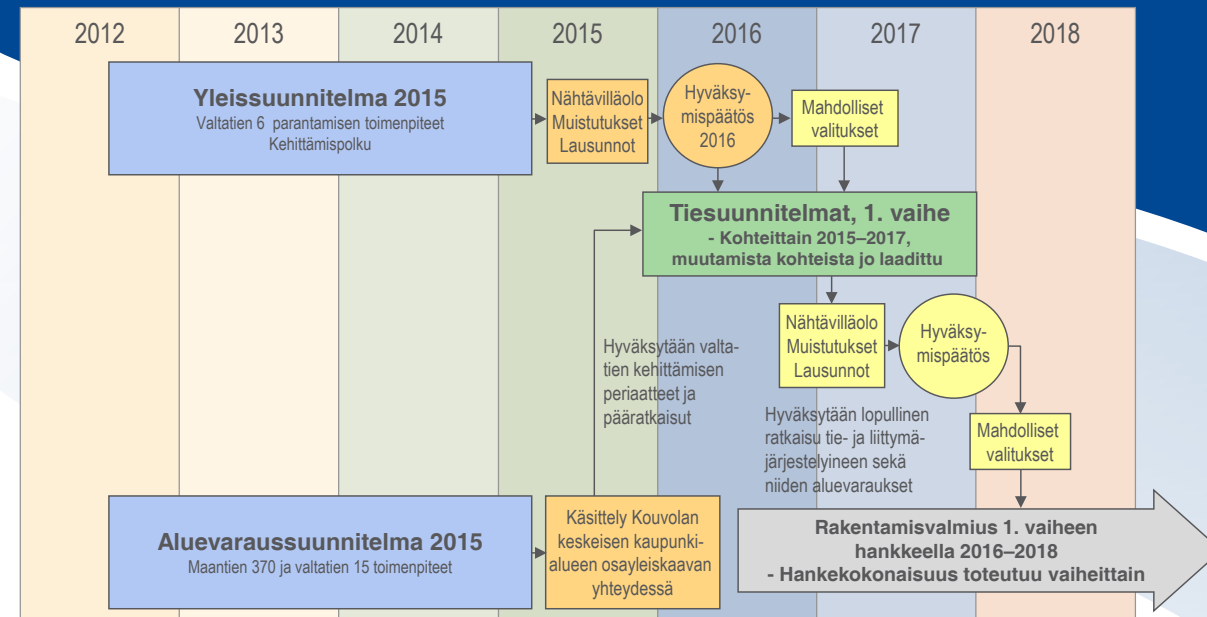
Kuljetusten ja pitkämatkaisen liikenteen turvallisuus ja sujuvuus paranevat. Kuva Suviogan eritasoliittymästä valtatieltä 12 Kouvolan suuntaan.

## Yleissuunnitelman käsittely ja toteuttaminen

Yleissuunnitelma on maantielain mukaan käsiteltävä suunnitelma, jonka liikennevirasto hyväksyy. Kaakkois-Suomen elinkeino-, liikenne- ja ympäristökeskus pyytää yleissuunnitelmasta lausunnot Kouvolan kaupungilta ja muilta sidosryhmiltä. Yleissuunnitelma asetetaan yleisesti nähtävälle alueen kunnissa 30 vuorokauden ajaksi, jolloin ne, joiden etua tai oikeutta suunnitelma koskee, voivat esittää yleissuunnitelmasta mielipiteensä.

Hyväksymispäätöksessä päätetään Kouvolan kohdalla valtatie 6 parantamisen liikenteelliset ja tekniset periaateratkaisut Kouvolan kohdalla ja ne ovat ohjeena hankkeen jatkosuunnittelulle. Niistä ei voi olennaisesti poiketa tiesuunnitelmaa laadittaessa. Hyväksymispäätös edellyttää, että yleissuunnitelma on yhdenmukainen alueen oikeusvaikutteisten maakunta- ja yleiskaavojen kanssa. Ympäristövaikutusten arvioinnista annettu lain (YVA-laki) edellyttämä prosessi on tehty 1995 eikä uusi prosessi ole tarpeen. Ympäristövaikutukset on selvitetty yleissuunnitelmassa vähintään YVA:n edellyttämällä tarkkuudella. Savonsuon Natura 2000 -alueesta tehty Natura-arviointi edellyttää luonnonsuojelulain mukaan ympäristöviranomaisten (ELY-keskus) lausunnon.

Hankkeen laajempi toteuttaminen ei ole Liikenneviraston tai Kaakkois-Suomen elinkeino-, liikenne- ja ympäristökeskuksen toteuttamisohjelmassa. Tämän hetken käsityksen mukaan hankkeeseen sisältyvien suurempien toteuttamiskokonaisuuksien rakentaminen alkaa aikaisintaan vuonna 2020. Tiesuunnitelman laatiminen ensimmäisen vaiheen toimenpiteistä pyritään aloittamaan mahdollisimman pian yleissuunnitelman hyväksymisen jälkeen. Pienemmät erillishankkeet kuten liittymien parantaminen, jalankulku- ja pyöräilytiet tai siltojen korjaukseen liittyvät investoinnit voivat toteutua aikaisemmin. Osaan niistä laaditaan jo tarkempia hankesuunnitelmia ja toteuttaminen on mahdollista jo vuonna 2016.



### Lisätietoja

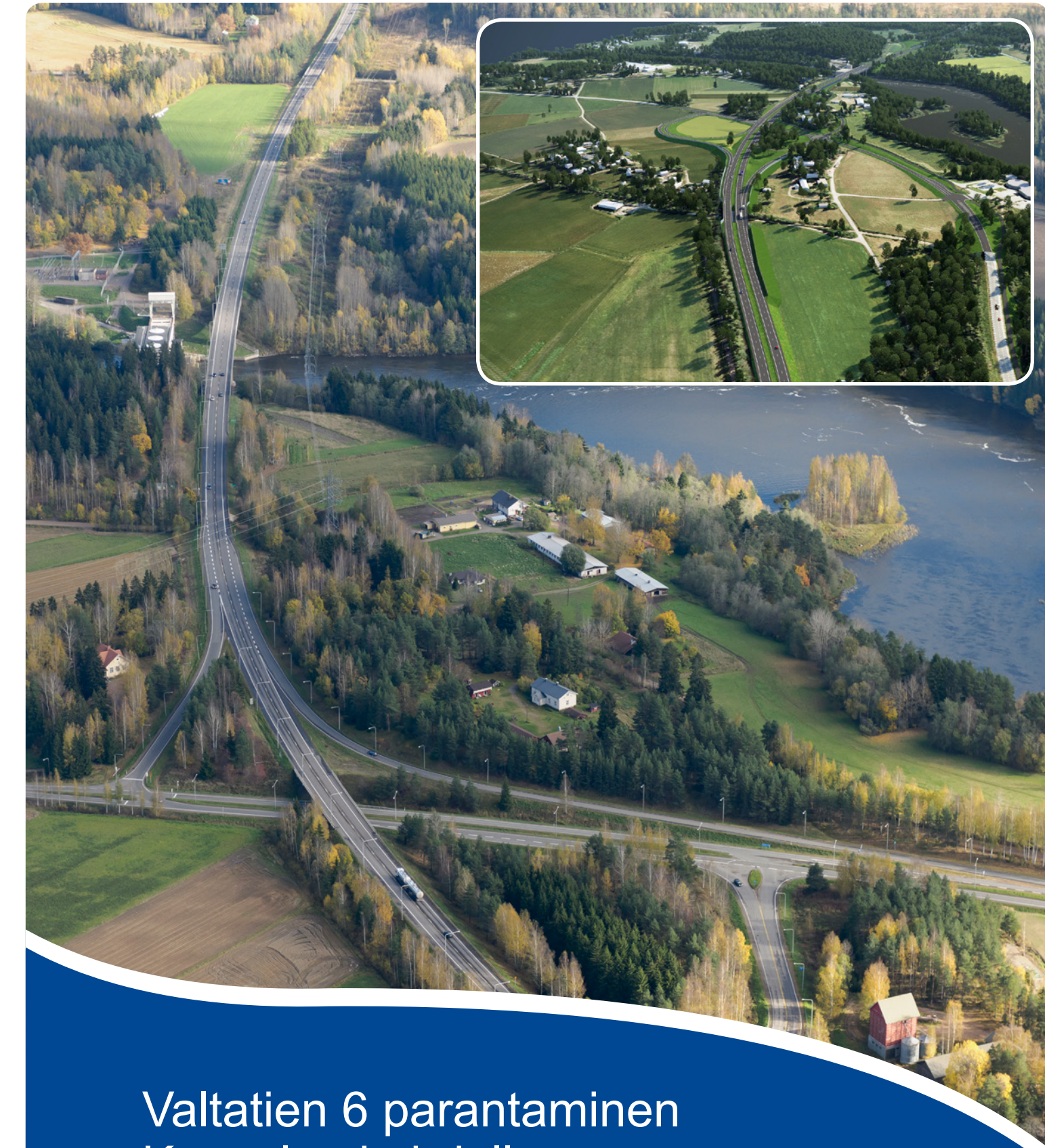
Kaakkois-Suomen elinkeino-, liikenne- ja ympäristökeskus  
Salpausselänkatu 22, 45100 Kouvola  
Juha Laamanen, puh. 0295 029 184  
etunimi.sukunimi@ely-keskus.fi

Kouvolan kaupunki  
Tekniikka- ja ympäristöpalvelut  
Valtakatu 33, 45700 Kuusankoski  
Topi Suomalainen, puh. 020 615 8261  
etunimi.sukunimi@kouvola.fi

Konsultti:  
Sito Oy  
Tuulikuja 2, 02100 Espoo  
Rauno Tuominen, puh. 020 747 6139  
etunimi.sukunimi@sito.fi

Hankkeen Internet-sivut ovat osoitteessa: [www.ely-keskus.fi/kaakkois-suomi/tiehankkeet](http://www.ely-keskus.fi/kaakkois-suomi/tiehankkeet)

[www.ely-keskus.fi](http://www.ely-keskus.fi)



## Valtatien 6 parantaminen Kouvolan kohdalla

Yleissuunnitelma | Hanke-esite | 2015

Valtatie 6 on keskeinen osa Salpausselän liikennekäytävää ja kuuluu osana Euroopan komission päättämään Suomen kattavaan liikenneverkkoon (TEN-T). Kouvolaan sijaitsee Suomen ainoa TEN-T-ydinverkon rautatie- ja maantiermiinalli, jonka keskeisiä yhteyksiä ovat valtatiöt 6 ja 15.

Valtatie 6 on toinen kansainvälisen liikenteen pääteyhteys itärajan rajanylityspaikoille. Valtateiden 6 ja 12 muodostama reitti on tärkeimpiä poikittaisyhteyksiä Suomen länsi- ja itäosien välillä. Valtatie 6 on erityisen tärkeä Kaakkois-Suomen suurteollisuudelle ja erittäin merkittävä raskaan liikenteen kuljetusreitti muun muassa Nuijamaan ja Imatran raja-ase-mille. Yhteysväillä kuljetetaan myös poikkeuksellisen paljon vaarallisia aineita ja suuria erikoiskuljetuksia. Valtatie on vilkkaaliikenteinen ja huomattava osuus liikenteestä on pitkämatkista.

Valtatiellä 6 on keskeinen rooli Kouvolan seudun liikennejärjestelmässä alueen maankäyttöä sekä seudullista ja paikallista liikennettä palvelevana väylänä. Kouvolan päälittymän, Puhjon eritasoliittymän alueella on seudun suurin, jatkuvasti

Valtateiden laatutaso ja liikenneturvallisuustilanne on huono – autoliikenteen, jalankulun ja pyöräilyn yhteyksissä sekä meluntorjunnassa on puutteita

Valtatie 6 on Kouvolan kohdalla melko vilkkaaliikenteinen ja turvaton moottoriliikennetie. Tien länsiosa Korialla on jäänyt parantamatta. Osuus on kapea sekä suuntauksettaan ja liittymäjärjestelyiltään heikkotasoinen verrattuna yhteysväliin muihin osuuksiin. Liikenteen nopeustaso on alhainen. Liikenteen hallittavuutta ja ajamisen helppoutta heikentää valtatie-suuntien epäjatkuvuus. Erityisesti valtatie 6 suunnan epäjatkuvuus voi olla odottamatonta. Useat valtatie sillat ovat huonokuntoisia.

Tärkeimmät palveluspuutteet ja ongelmat liittyvät valtateiden laatutasoon, väyläverkon puutteisiin, liikenneturvallisuuteen sekä liikenteen ympäristöhaittoihin ja -riskeihin. Liikenteen välityskäytöksiä on nykyverkkolla näköpiirissä etenkin Keltin ja Puhjon liittymien välillä. Muulla verkolla liikenteen ruuhkautuminen on ennustetilanteessakin harvinaista ja ongelmat ajoittuvat lähinnä viikonloppujen ruuhkauipeihin.

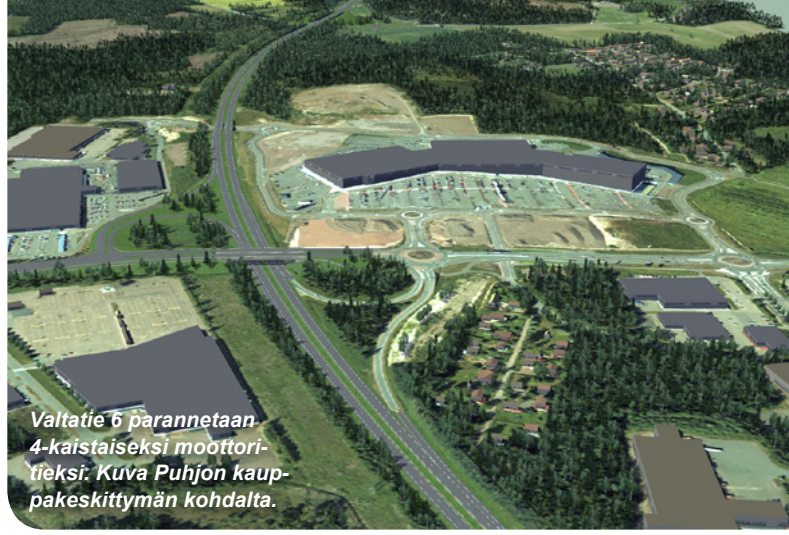
Puutteelliset yhteydet valtatiellä aiheuttavat runsaasti kaupunkirakenteen läpi kulkevaa liikennettä. Valkealan suunnasta puuttuu sujuva yhteys Kouvolan suurimpaan kaupalliseen keskittymään. Kouvolan keskustasta puuttuu luonteva yhteys valtatielle 6 itään ja jakson Hevossuo-Keltti laatu- ja meluolosuhteita heikentävät yhteyksiä Helsingin suuntaan.

Jalankulku- ja pyöräily-yhteyksissä on puutteita ja niistä tärkeimpänä on yhteyden puuttuminen pääliikennekäytävissä Kymijoen yli Keltistä Puhjoon sekä edelleen Ravikyän ja Valkealan suuntaan. Liikenteestä aiheutuu myös melu-, päästö- ja viihtyvyyshaittoja, ja suojaamattomille pohjavesialueille pilaantumiseriskiiä.

Valtatien liikennemäärät vaihtelevat 6 000 – 12 500 ajoneuvon vuorokaudessa (KVL 2014) ja vilkkain osuus on Keltin ja Puhjon välillä. Raskaiden ajoneuvojen osuus (17–22 %) ja määrä erityisesti arkkiliikenteestä on poikkeuksellisen suuri (noin 750 – 1 500 ajoneuvoa vuorokaudessa). Liikenne on muita vuodenaikojaa vilkkaampaa kesällä.



Liikenneturvallisuutta parannetaan ajosuuntien erottamisella ja melusuojuuksia rakennetaan runsaasti. Kuva Kotiharjun kohdalla Tanntarista.



Valtatie 6 parannetaan 4-kaistaiseksi moottoritieksi. Kuva Puhjon kaupapakeskittymän kohdalla.

laajentuva kauppakeskittymä, joka lisää liikennettä valtatiellä ja korostaa parantamistarvetta. Valtatie 6 ei täytä tällä hetkellä Suomen päätteille asetettuja vaatimuksia ja ongelmat korostuvat länsiosassa Korian kohdalla. Tieverkon jäsenelyssä on puutteita ja valtatieliikennettä kulkee osittain alemman tason tie- ja katuverkossa lähellä asutusta.

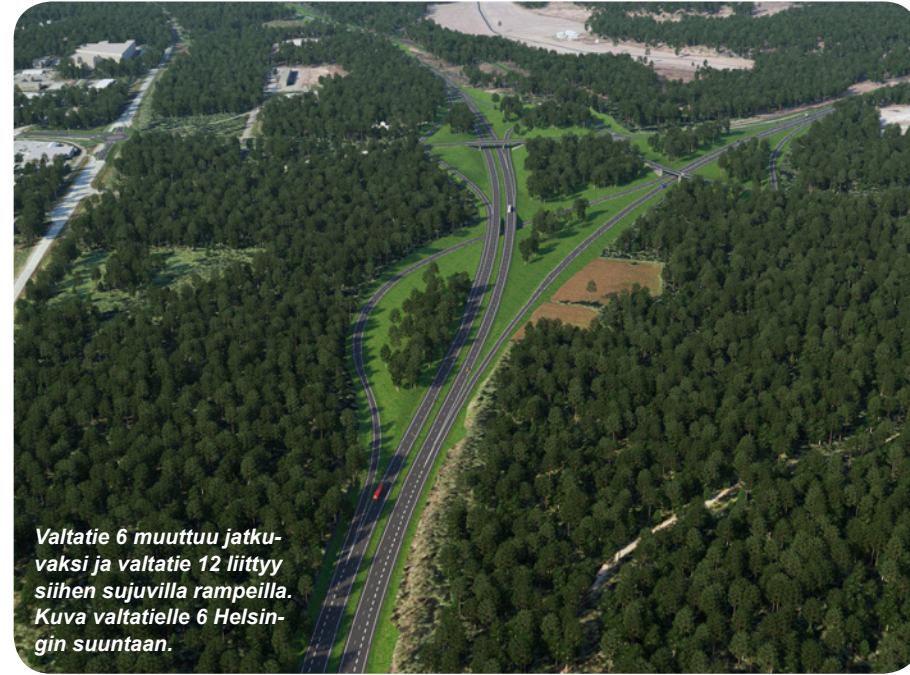


## Valtateiden 6 ja 12 risteys sujuvaksi Suviojalla – Tanttariissa uusi liittymä valtatielle idän suuntaan - uusia katuyhteyksiä Kouvolan keskusta ja Puhjoon

Koko tiejaksolle on tehty laajat vaihtoehdotarkastelut parhaan ratkaisun aikaansaamiseksi. Keskeisimmät tieverkon muutokset kohdistuivat valtateiden 6 ja 12 risteysalueelle Suviojalla ja Kouvolan keskustan kohdan liittymä- ja katujärjestelyihin Tanttariissa.

### Valtatie 6 pääsuunnaksi Suviojalla

Suviojan kohdalla tutkittiin useita erilaisia vaihtoehtoja valtateiden 6 ja 12 liittymäalueella. Vaihtoehdoissa liikenteen pääsuuntana oli joko valtatie 6 tai valtatie 12. Vaihtoehdot erosivat myös maankäytön yhteyksien kannalta. Liikenteelliset tekijät sekä sidosryhmittä saatu palaute perustelivat vaihtoehtoja, jossa valtatie 6 suunta on jatkuva ja valtatie 12 liittyy siihen sujuvan liikenteen mahdollistamalla haarautumalla. TEN-T-kattavaan verkkoon kuuluva valtatie 6 pääsuuntana vastaa myös paremmin Suomen päätieverkon kehittämiselle asetettuja tavoitteita. Valtatiellä 6 on enemmän pitkämatkaisia ja kansainvälisiä liikennettä. Maan päätieverkossa valtatie 6 on liikenteen kannalta merkittävämpi yhteys kuin valtatie 12. Myös maankäytön tarpeet, alemman tieverkon sujuvat järjestelyt, ratkaisujen ympäristöön soveltaminen ja kustannustehokkuus perustelivat valtatie 6 valintaa pääsuunnaksi. Valtateiden liikennemäärissä ei ole merkittävää eroa.



Valtatie 6 muuttuu jatkuvaksi ja valtatie 12 liittyy siihen sujuvilla rampeilla. Kuva valtatielle 6 Helsingin suuntaan.

### Yhteydet idän suunnasta Kouvolan keskustaan sekä Valkealanväylältä Puhjoon paranevat

Kouvolan keskustan kohdalla tutkittiin useita uusia liittymä- ja katujärjestelyvaihtoehtoja. Tutkittavana oli eritasoliittymä valtatie molempiin suuntiin, suuntaisliittymä länteen, suuntaisliittymä itään sekä valtatie ja kadun risteys ilman liittymää. Pitkämatkaisen liikenteen ja kuljetusten suuntautumisen perusteella todettiin, että ei ole tarpeita muuttaa eroa.

valtatieverkkoa Kouvolan kohdalla. Etelästä (valtatie 6) ja lännestä (valtatie 12) valtatielle 15 Mikkelin suuntaan ei ole merkittävää liikenteellistä tarvetta uudelle liittymälle Tantarin kohdalla. Kyseisen suunnan valtakunnallinen liikenne on suhteellisen vähäistä ja sille on selkeä reitti Käyrälammen eritasoliittymän kautta.

Tanttariissa valtatie 6 jatkosuunnittelun pohjaksi vaihtoi vaihtoehto, jossa on valtatie 6 suuntaisliittymä itään päin. Lisäksi järjestelyyn sisältyy uusi katuyhteys Puhjon Katajaharjuntieltä Valkealanväylälle (maantie 370) sekä Kouvolan keskustaan uusi sisäänulokatu valtatieltä Kymenlaaksontielle. Ratkaisu vastaa parhaiten pitkämatkaiselle ja paikalliselle liikenteelle asetettuihin tavoitteisiin sekä pyrkimykseen päätieverkon yhtenäisestä palvelutasosta. Paikalliselle liikenteelle muodostuu Valkealasta ja Kouvolan pohjoisosista sujuva katuyhteys Puhjon kaupalliseen keskittymään valtatie pohjoispuolelle. Päätieverkko kuormittuu tasaisesti ja pitkämatkainen valtatie liikenne ei siirry rinnakkaiselle tie- ja katuverkolle. Uusi sisäänulokatu Kymenlaaksontien päähän ja itäsuunnan rampit sujuvoittavat idästä ja pohjoisesta keskustaan saapuvaa liikennettä ja vähentää merkittävästi liikennettä keskustassa Kauppalankadulla. Vaihtoehto on myös vaihteittain toteuttamisen kannalta paras

## Valtatieverkosta yhtenäinen ja turvallinen, paikallisia yhteyksiä kehitetään ja melua torjutaan

Valtatie 6 parannetaan korkealuokkaiseksi päätieksi Kukonojalta Tykkimäkeen noin 19 kilometrin matkalla tarvittavine tie-, katu- ja liittymäjärjestelyineen. Kukonojan ja Suviojan välillä valtatie rakennetaan keskikaiteelliseksi ohituskaiteiseksi eritasoliittymineen ja Suviojalta Tykkimäkeen nelikaistaiseksi moottoritieksi. Valtatien mitoitussuure on 100 km/h. Hankkeen periaateratkaisut ovat seuraavat:

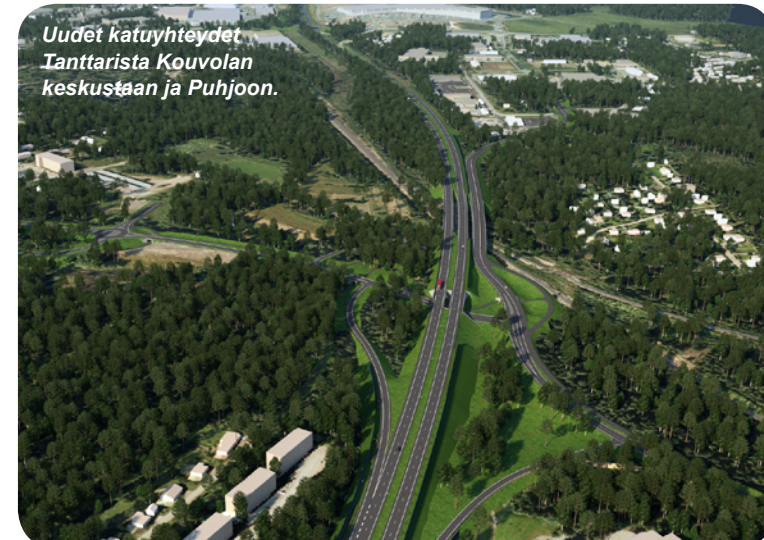
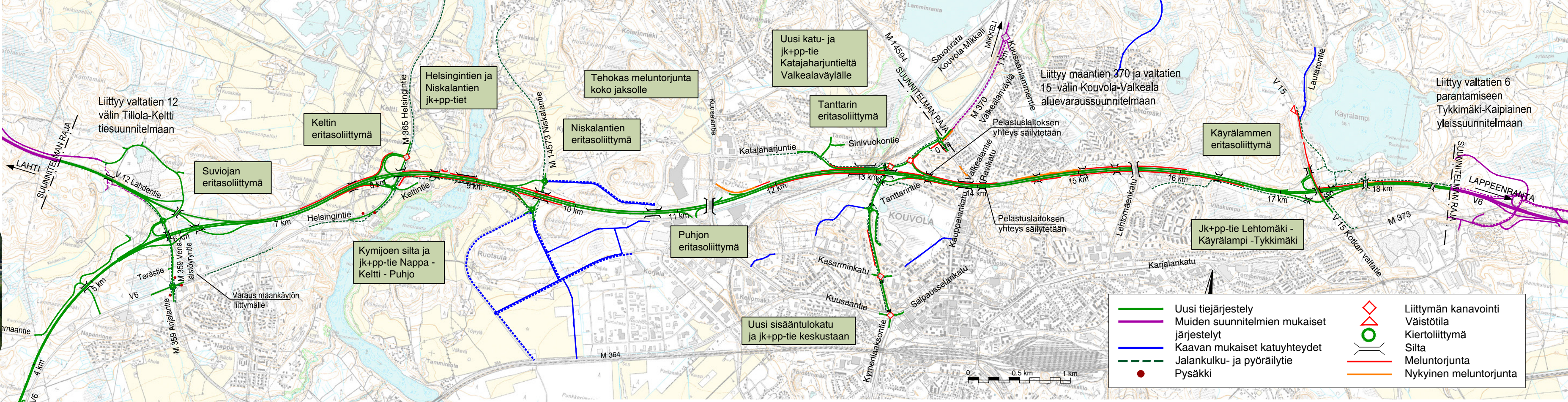
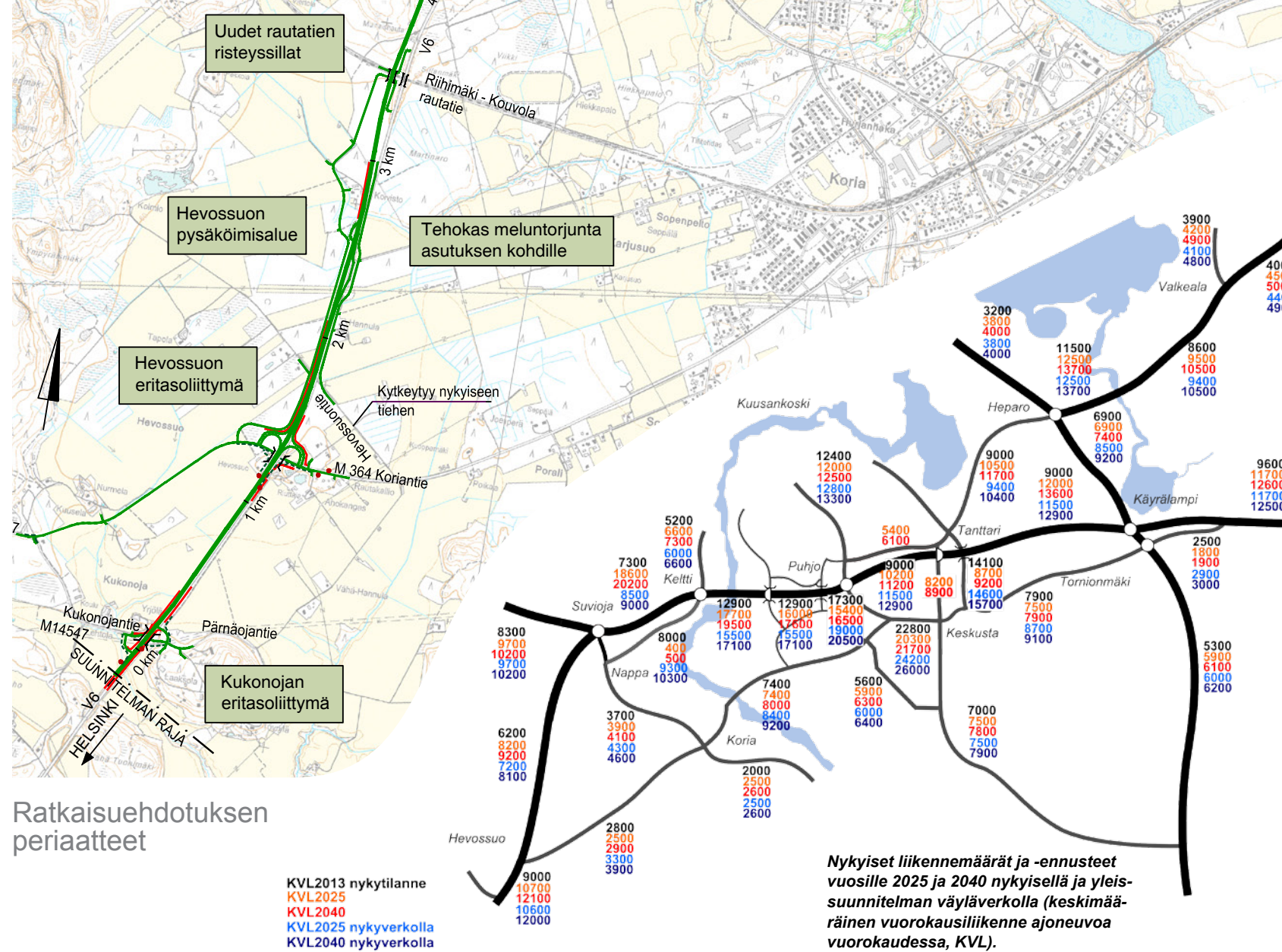
- Kukonojalta nykyisen Hevossuon pysäköimisalueen kohdalle valtatiellä 6 parannetaan nykyisellä paikallaan. Tästä pohjoiseen valtatie erkanee uudelle tielinjalle nykyisen tien pohjoispuolelle. Suviojalta Kelttiin tie parannetaan valtatie 12 nykyiselle paikalle. Myös Keltin ja Tykkimäen välillä valtatiellä 6 parannetaan nykyisellä paikallaan moottoritieksi. Keltin ja Käyrälammen eritasoliittymän välillä uusi ajorata sijoituu nykyisen tien eteläpuolelle ja Käyrälammelta itään pohjoispuolelle.

- Kukonojalle, Hevossuolle, Suviojalle, Niskalantielle ja Tanttariin rakennetaan uudet eritasoliittymät, kolmessa liittymässä nykyisiä siltoja hyödyntäen. Valtatielle 6 on Niskalantien liittymästä yhteys vain länteen ja Tantarin liittymästä itään. Keltin, Puhjon ja Käyrälammen eritasoliittymä parannetaan. Nykyiset Hevossuon pysäköimisalueet parannetaan.
- Hevossuon eritasoliittymästä tehdään uusi maantie Kukonojantielle (maantie 14547).
- Valtatien pohjoispuolelle rakennetaan rinnakkaiskatu Puhjon Katajaharjuntieltä Tanttariin ja edelleen Valkealanväylälle Ahlmannintien liittymään. Tanttariin tehdään uusi sisäänulokatu Kouvolan keskustaan Kymenlaaksontielle.
- Valtatie 6 käytävään koko matkalle kehitetään jatkuva jalanku- ja pyöräilyyhteys. Myös poikittaisia yhteyksiä parannetaan.
- Nykyiset kulkuyhteydet valtatie poikki turvataan yksytistiejärjestelyillä ja risteys silloilla.
- Valtatie valaistetaan koko matkalla Kukonojalta Tykkimäkeen. Myös kadut sekä jalanku- ja pyöräilytiet valaistetaan.
- Meluvälillä, -aitoja ja -seiniä rakennetaan valtatie varteen 18,4 kilometriä.
- Tornionmäen pohjavesialue suojataan.
- Väylät sovitetaan ympäristöön ja maankäyttöön korkeatasoisella ympäristörakentamisella ja laadukkaalla meluntorjunnalla.

Hankkeen arvioidut rakentamiskustannukset ovat 141,5 miljoonaa euroa (maku. ind. 112,7 ; 2010=100), josta lunastus- ja korvauskustannukset ovat noin 1,4 miljoonaa euroa. Hankkeen hyöty-kustannussuhde on 1,6. Kouvolan kaupunki osallistuu toteuttamiskustannuksiin muun muassa katuyhteyksien, meluntorjunnan sekä jalanku- ja pyöräilytietien osalta.



Kymijoen uusi silta.



## Toteuttaminen vaihteittain – pääosa ongelmista saadaan poistettua

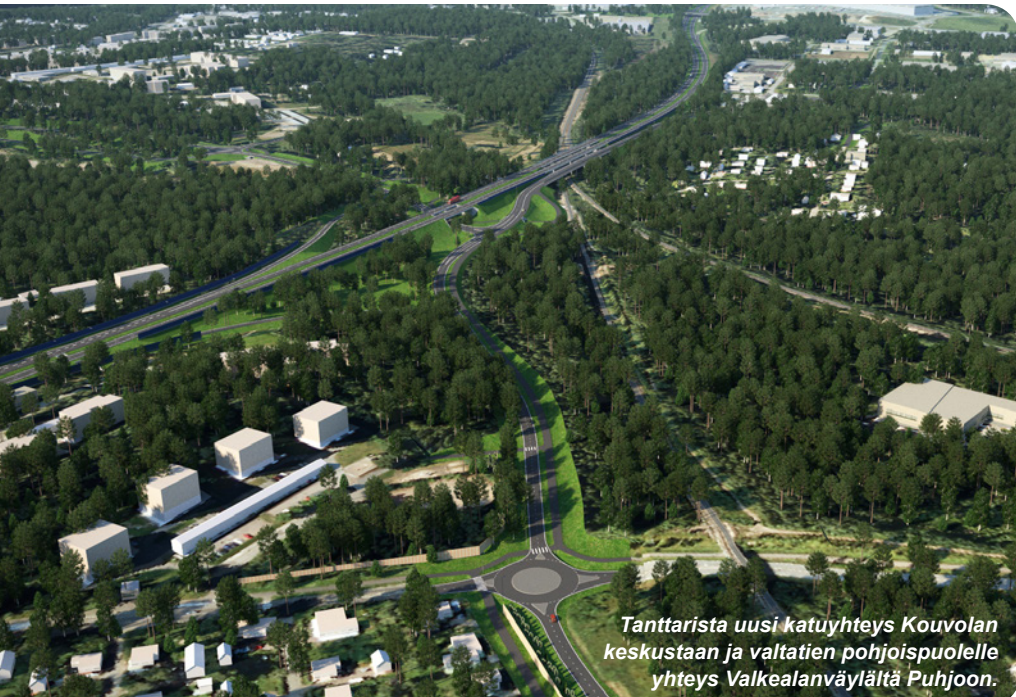
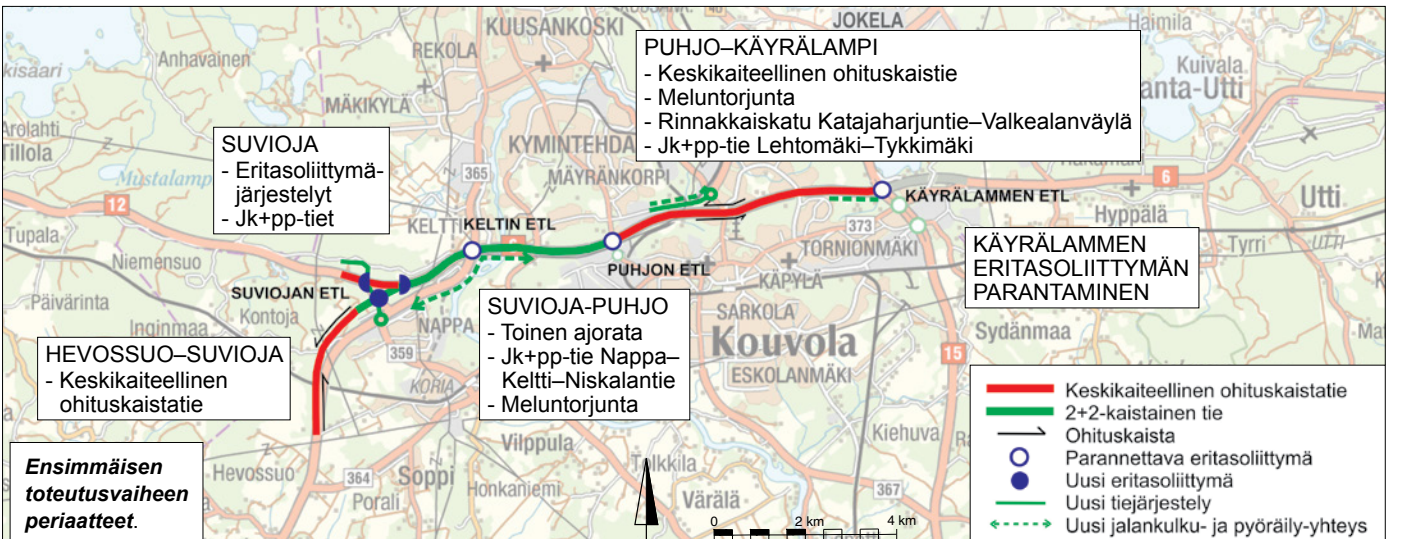
Ensimmäisen vaiheen toteuttamisratkaisuksi on suunniteltu tavoiteratkaisu suoritettuna hankevaihtoehto, joka on vaikutuksiltaan kustannustehokkain ratkaisu. Sillä saadaan toteutumaan noin 50–90 % tavoitelluista vaikutuksista rakentamiskustannusten ollessa noin 65 % koko hankkeen kustannuksista. Hankekeulla saadaan poistettua keskeisimmät palvelutasopuutteet ja turvataan liikenteen sujuvuus ja turvallisuus 15–20 vuodeksi. Ensimmäinen toteutusvaihe tukee myös maankäytön kehittämistä. Supistetun hankkeen kustannusarvio on 93,6 miljoonaa eu-

roa (maku.ind. 112,7; 2010=100) ja sen hyöty-kustannussuhde on 1,8. Hanke sisältää seuraavat toimenpiteet:

- Valtateiden 6 ja 12 risteys siirretään lähemmäksi uuteen Suviojan eritasoliittymään ja pääsuunnaksi muutetaan valtatie 6. Liittymään kytketään myös seudullinen yhteys Korialta (maantie 359).
- Suviojan ja Puhjon välillä valtatie parannetaan nelikaistaiseksi moottoritieksi. Osuuden länsi- ja itäpuolella valtatie 6 on keskikaiteellinen ohituskaiteistie, jolla on myös kaksikaistaisia keskikaiteellisia osuuksia. Keltin, Puh-

jon ja Käyrälammen eritasoliittymä parannetaan. Kymijoen ja Hevossuon silloille tehdään korvausinvestoinnit.

- Valtatien pohjoispuolelle rakennetaan paikallista liikennettä palveleva uusi katu Puhjosta Valkealanväylälle, jonka varressa on myös jalanku- ja pyöräilytiet.
- Jalanku- ja pyöräilytiet rakennetaan Napalta valtatie 12 suuntaan ja Kymijoen yli Niskalantielle sekä Viitakumusta Käyrälammelle.
- Melusuojaus toteutetaan Keltin ja Puhjon välillä sekä Kouvolan keskustan kohdalla.



Tanttariin uusi katuyhteys Kouvolan keskustaan ja valtatie pohjoispuolelle yhteys Valkealanväylältä Puhjoon.