

## Kort Specifikation över

# 8-CYLINDERS HUPMOBILE

**MOTORN**—Beprövad L-typ med alla åtta cylindrar i linje och gjutna i ett block. Locket löstagbart. Cylinderdiametern är 76,2 mm, slaglängden 120,7 mm och cylindervolymen 4,1 liter.

**VEVAXELN**—Är statiskt och dynamiskt urbalanserad. Axeln väger något över 45 kg och har 5 extra rikligt dimensionerade lager.

**KOLVARNA**—Av grått gjutjärn väga endast 437 gram var. De hava 3 kolvringar.

**VEVSTAKARNA**—Genom att använda en lämplig aluminiumlegering har vevstakarnas vikt bragts ned till blott 590 gram var. Vevstakslängden är 241,3 mm. Lagren äro i ett stycke med vevstaken.

**KAMAXELN**—Är absolut styv på grund av extra grov diameter och fem lager. Drives med ljudlös kätting. Helautomatisk oljning.

**VENTILJERNA**—Tallriksventiler styrda genom kam och lyftarm. Automatisk oljning.

**TÄNDNINGEN**—Generator-ackumulatortsystem.

**START & BELYSNING**—Det kända Delcosystemet, med motor och generator som skilda enheter. Startmotorn försedd med automatisk frikopplare.

**FÖRGASAREN**—Enkel effektiv förgasare med halvautomatisk accelerator.

**BRÄNSLEBEHÅLLAREN**—Rymmer 62 liter, häri inbegripet reservbehållarens 9 liter. Bränsletillförseln till förgasaren anordnad enligt vacuum-principen.

**OLJNINGEN**—Automatisk trycksmörjning av vevaxel, vevstakar, kamaxel och ventillyftarspindlar; kolvarna få oljedusch.

**DET MODERNA**—Alemite-högtryckssmörjningssystemet för alla delar som smörjas med fett. Är erkänt effektivt och förminskar i hög grad delarnas förslitning.

**KYLNINGEN**—Vattenpump. Kylsystemet rymmer 18 liter. Termostatreglering.

**KOPPLINGEN**—Torrlamelltyp. Enkellamellen av fjäderstål är beklädd med asbestmassa och tillförsäkrar en synnerligen lätt in- och urkoppling.

**VÄXELLÅDAN**—Är av selektiv typ och sammanbyggd med motorn. Tre hastigheter framåt, en bakåt. Kugghjulen äro av oljehärdat kolrikt krom-nickelstål som helt igenom är lika hårt.

**STYRANORDNINGEN**—Snäcka och hävarm. Ratten av valnöt, dess diameter 460 mm.

**BROMSARNA**—Fotbromsen är hydraulisk och verkar på alla fyra hjul. Bromstrummorna äro 356 mm i diameter. Handbromsen verkar på kardanaxeln.

**FJÄDRARNA**—Äro halvelliptiska; framfjädrarnas längd är 948 mm, bakfjädrarnas 1435 mm; bredden är 2 tum. Stötdämpare på alla fyra fjädrar.

**BAKAXELN**—Semi-floatingtyp. Koniska spiralskurna kugghjul garanterar ljudlös kraftöverföring. Utväxlingsförhållandet är 4,0 till 1.

**AXELAVSTÅND**—3175 mm. Spårvidden är 1420 mm.

**RAMEN**—Ramen är 4324 mm lång, pressad av 152 × 4 mm stålplåt och förstärkt med 7 traverser.

**RINGARNA**—Ballongringar; storlek 33 × 6 tum.

**STOPPNINGEN**—Äkta läder eller kläde.

**VAGNSTYPER**—'Touring' för fem och sju personer. 'Sedan' för fem. 'Limousine' för fem och sju personer.

**VIKT**—Touring 1475 kg., sjupersoners Touring ca. 1500 kg. Sedan och Limousine ca. 1600 kg.

**STANDARD UTRUSTNING**—Förutom här redan nämnd utrustning inbegripes i priset ytterligare: vindruta med automatisk avtorkare, bakåtriktad spegel, strålkastare, sidolampor, signallampa och lampa på instrumentbrädet, avbländarlins, bensinmätare på instrumentbrädet, oljemanometer, signalhorn, hastighetsmätare, ampèremeter, ringhållare, sidostycken med ståltag till suffletten, transmissionslås, fettspruta, pump, domkraft, fullständiga verktyg och elektriskt drivet ur på apparatbrädet. Alla modeller hava förnicklad kylare.

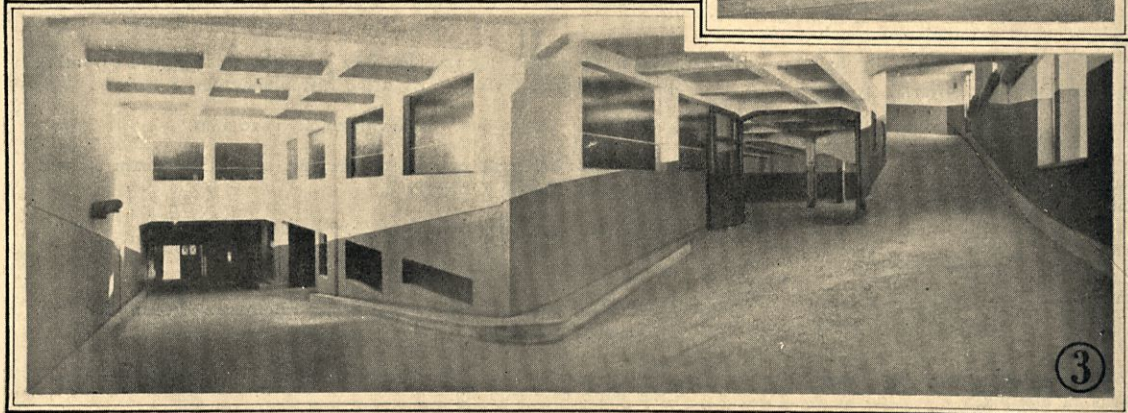
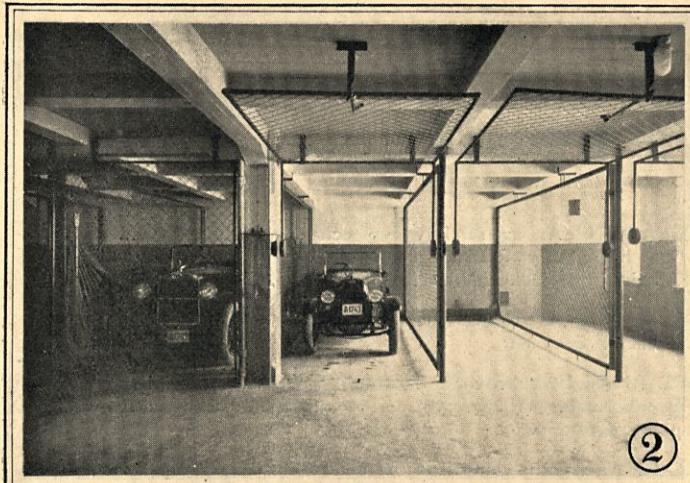
## Helsingfors Automobilcentral Aktiebolag

Generalagent för Hupmobile i Finland

Berggatan 14. Tel. 23 223 och 23 923

Helsingfors.





## Nordens Största Garage

Är beläget i Helsingfors' affärs-  
centrum och nås ytterst bekvämt  
från stadens båda infartsvägar.

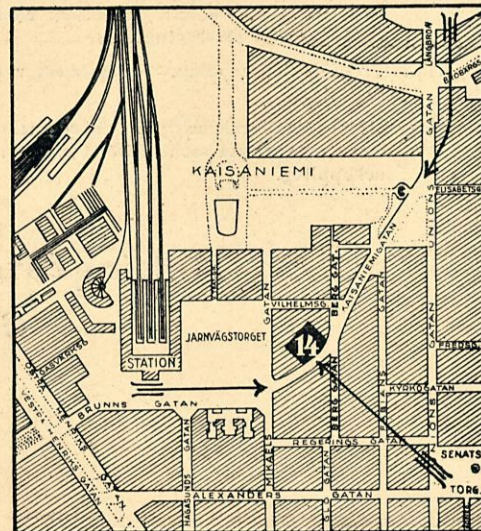
(Se kartan här nedan.)

HELSINGFORS AUTOMOBILCENTRAL AB. disponerar för sin rörelse hela detta stora hus, som särskilt byggt för sitt specialändamål. Här finnes plats för 300 bilar. Man kan hyra rum åt sin bil för en natt, för en månad eller per år. Många hava även här sina bilar i full »helinackordering». Man kan också köra hit sin bil — absolut oberoende av vilket fabrikat den råkar vara — för att få den justerad av erfarna bilmän. Samtidigt är man i tillfälle att — om så behöves — köpa bensin, smörjoljor, ringar m. fl. bilförnödenheter.

BILD 2 visar några »bilboxar». Längst till vänster synes en box med dörren stängd. Genom en enkel anordning med motvikter svänges dörren uppåt och ligger längs taket tills man med ett handgrepp vrider den ned när man vill stänga boxen.

BILD 3 visar uppfarten till tredje, fjärde och femte våningen. Hissar, vilka i bland kunna krängla och därigenom hindra trafiken, finnas nämligen icke.

Gör oss ett besök med, eller utan automobil! Huset, som inrymmer Nordens tillsvidare största bilgarage, har många intressanta anordningar allt uppvisa och vi visa det gärna för evvar intresserad.



KP 050