



A-B
WALFRID ALFTAN
O-Y
HELSINKI



WALTER GIBBIAW

170

1715 1716

FIAT

FIAT

HENKILÖAUTOMOBILEJÄ

Malli 501 15—20 hv.

Malli 505 20—30 „

Malli 510 30—40 „



Kuva 1. Uusi tehdasrakennus Lingottossa Torinon luona. 800 metriä pitkä.

ARVOISILLE AUTOILIJOILLE JA ASIANHARRASTAJILLE

saamme täten jättää uusien FIAT automobiilien selostuksen.

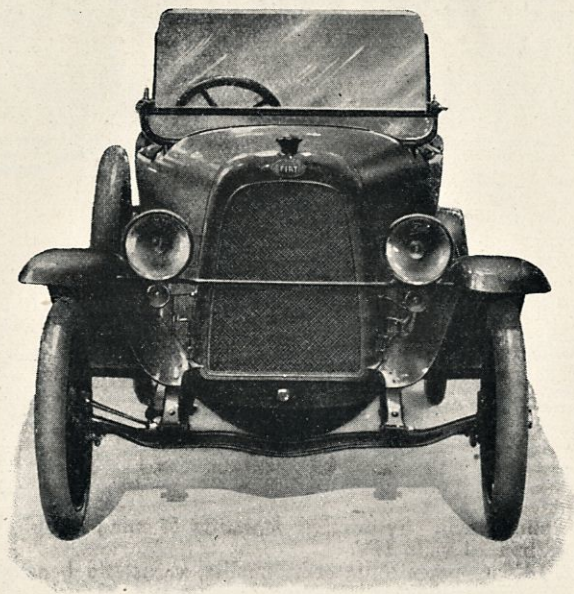
FIAT automobiili on koko aikana — v:sta 1911 alkaen — jona olemme niitä Suomeen hankkineet, saavuttanut täälläkin saman loistavan maineen, mikä sillä heti alusta alkaen on ollut kaikkialla maailmassa. Fiatin erinomaiset ominaisuudet, jotka ovat saattaneet *Fabbrica Italiana Automobili, Torino*, tehtaat vähäisestä alusta kohoamaan Europan suurimmaksi automobiilitehtaaksi, jonka pinta-ala on miljoona neliometriä ja osakepääoma 2 sataa miljoonaa liiraa — ovat Suomessakin jo niin tunnetut, että niitten luetteleminen olisi turhaa.

Olemme hylänneet kaikki entiset ja monilukuiset tarjonaolevat automobiiliedustukset ja päättäneet tarjota arvoisille ostajillemme ainoastaan FIAT automobiileja, sillä FIAT tyydyttää kaikki vaatimukset, joita todella hyvälle automobiilille voidaan asettaa ja siitä puuttuu monet epäkohdat, jotka sen kilpailijoita useinkin rasittavat. FIAT automobiili on lyhyesti sanoen automobiiliteknikan viimeinen sana, ja tehtaan koko menneisyys takaa, että se myöskin tulee johtavan asemansa säilyttämään ja yhä edelleen kulkemaan voitosta voittoon, menestyksestä toiseen.

AB. WALFRID ALFTAN OY.

FIAT

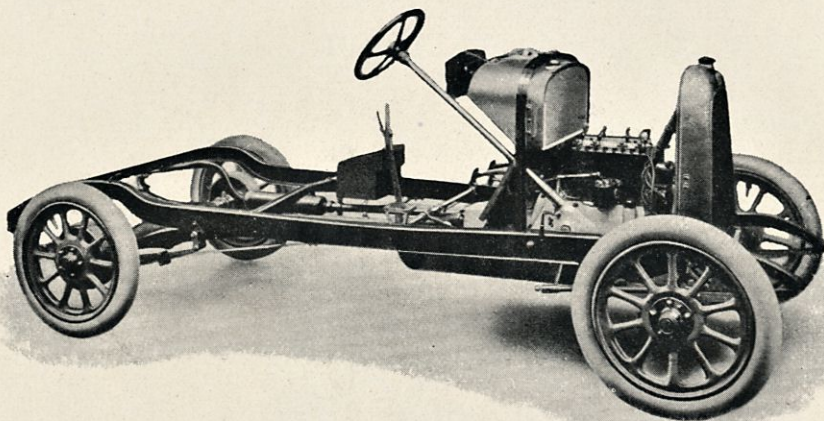
MALLI 501



Kuva 2.

Malli 501 edestä katsottuna.

FIAT



Kuva 5.

Malli 501

on pieni auto, kevyt, nopeakulkuinen, hyvä mäkivaunu, taloudellinen ja helppo ohjata, sanalla sanoen »jokamiehen auto», jolla, huolimatta halvasta hinnastaan on suurten vaunujen edut — mukavuus, luotettavuus ja täydellisyys — ja eroaa näistä ainoastaan pienemmän kokonsa kautta.

S E L O S T U S.

Moottori: 4-sylinterinen. Sylinterien läpimitta 65 mm., iskupituus 110 mm.

Koneen voima 20 vaik. HV.

Kaasuttaja: FIAT'in patentoitua erikoismallia, varustettu bensiinisäätäjällä.

Sytytys: Korkeajännitysmagneeton avulla.

Kytkin: Metallinen levykytkin.

Vaihdelaite: Erikoismallinen, 4 välitystä eteenpäin ja yksi taaksepäin.

Ohjaus: Oikealla puolella, ruuvin ja simpukkapyörän avulla. Ohjauksrat-
taalla kaasun ja sytytyksen säätäjät. Sitäpaitsi jalkakiihdyttäjää.

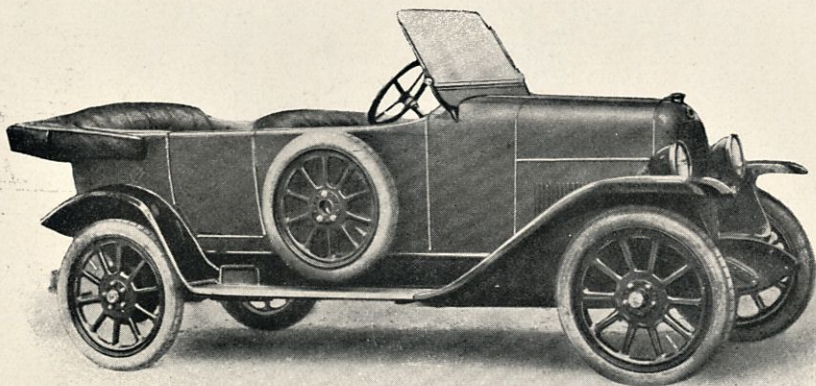
Jarrut: Käsi- ja jalkajarru, toisistaan riippumattomat, vaikuttavat takapyörien jarrurumpuihin.

Pyörät: Puristettua terästä, irroitettavat, 760×90 kokoa.

Voitelu: Automaattinen painevoitelu kaikkiin moottorin osiin.

Väähdytys: Vesijäähdytys keskipakoispumppuineen ja tuulettajineen.

FIAT



Kuva 4.

Bentseinin tulo: Omalla painolla.

Valaistus: Sähkövalaistus dynamon ja akkumulaattorin avulla.

Käyntiinpano: Vauhtipyörään liittyvällä sähkömoottorilla.

Varusteet: Täydellinen työkalusto, ilmapumppu, nosturi, varapyörä, numerolevy, sähkötorvi.

Mitat:

Rungon pituus	3,575 mm	Akselinväli	2,650 mm
» leveys edestä	650 »	Rungon koritila	2,300 »
» » takaa	945 »	» paino	600 kg.
» alimman osan väli		» » korineen ...	900 »
maasta	250 »	Korkein nopeus	80 km tun.
Raideväli	1,250 »	Bentseininkulutus 0,8-1,0 litraa penink.	
			kohti

Vaunukori:

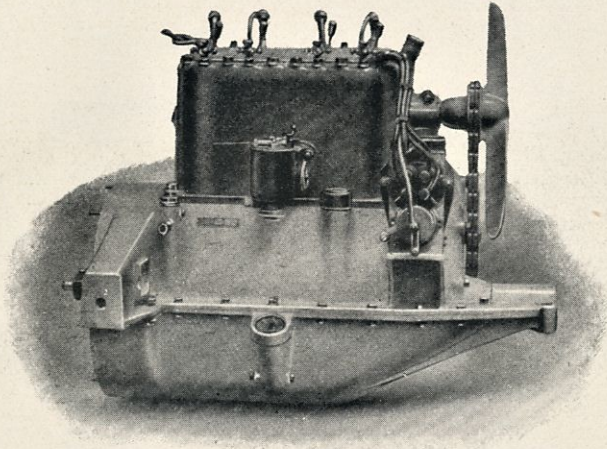
Vaunukori on suoraviivaista mallia. Siinä on 4 istuinta ja 3 ovea, joissa on varmat lukkolaitteet. Asetettava tuulilasi, täysin vedenpitävä sadekatos sivukappaleineen, joissa on pienet ikkunat. Pegamoidinen sadekatoksen peite.

Vaunun väri voi ostajan valinnan mukaan olla tummansininen, tummanharmaa, tummanpunainen tai vaaleanruskea. Lokasuojukset, pyörät ja työkalulaatikko ovat mustat. Helat ovat messinkiset.

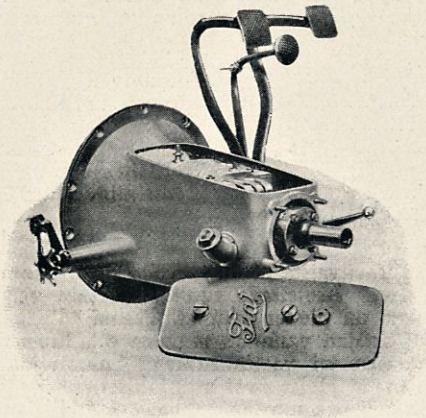
Päällystys on sileä, prima mustaa nahkaa. Lattialla on matto.

Varusteet: Työkalulaatikko astinlaudalla, varapyörän kannatin sivulla ja matkatavarakannatin takana. Sitäpaitsi säilytyslokerot torpedon alla ja etuistuinten alla.

FIAT



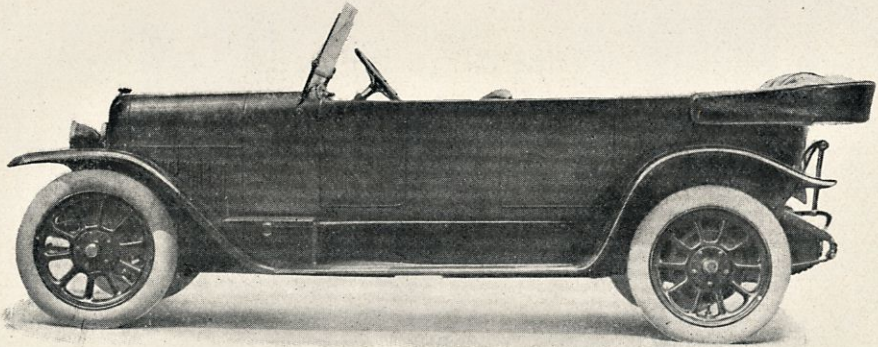
Kuva 5.
Malli 501. Moottori, kaasuttajapuoli.



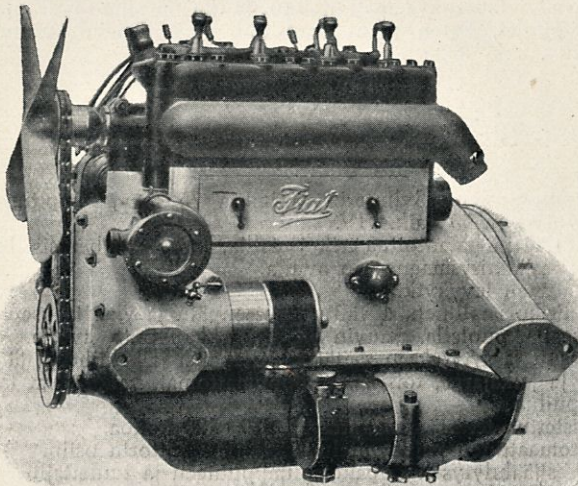
Kuva 6.
Malli 501. Vaihdelaatikko ristinivelineen.

FIAT

MALLI 505.



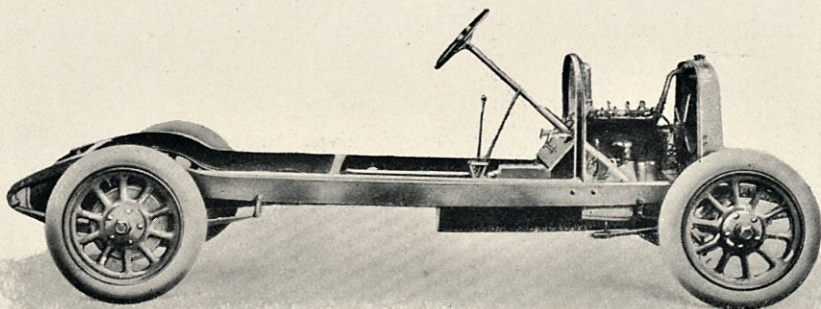
Kuva 7.



Kuva 8.

Malli 505. Moottorin venttiilipuoli, dynamo ja käyntiinpanomoottori.

FIAT



Kuva 9.

Malli 505

on suurten ja pienten vaunujen kaikin puolin onnistunut yhdistelmä. Se on nopea, mukava ja luotettava matkavaunu, mutta on sillä myös pienten vaunujen hyvät puolet, kuten pieni bentsiinin ja renkaiden kulutus, ja hyvä mäennousukyky.

S E L O S T U S.

Moottori: 4-sylinterinen. Sylinterin läpimitta 75 mm., iskupituus 130 mm.
Koneen voima n. 30 vaik. HV.

Kaasuttaja: FIAT'in patentoitua erikoismallia, varustettu bentsiininsäästäjällä.

Sytytys: Korkeajännitysmagneeton avulla.

Kytkin: Metallinen levykytkin.

Vaihdelaite: Erikoismallinen, 4 välitystä eteenpäin ja yksi taaksepäin.

Ohjaus: Oikealla puolella, ruuvin ja simpukkapyörän avulla. Ohjausrat-
taalla kaasun ja sytytyksen säätäjät. Sitäpaitsi jalkakiihdyttäjät.

Jarrut: Käsi- ja jalkajarru, toisistaan riippumattomat, vaikuttavat takapyörien
jarrurumpuihin.

Pyörät: Puristettua terästä, irroitettavat, 820×120 kokoa.

Voitelu: Automaattinen painevoitelu kaikkiin moottorin osiin.

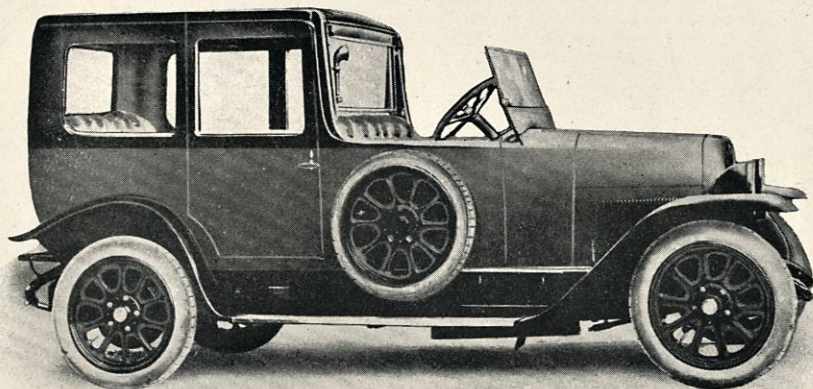
Jäähdytys: Vesijäähdytys keskipakoispumppuineen ja tuulettajineen.

Bentsiinintulo: Omalla painolla.

Valaistus: Sähkövalaistus dynamon ja akkumulaattorin avulla.

Käyntiinpano: Vauhtipyörään liittyvällä sähkömoottorilla.

Varusteet: Täydellinen työkalusto, ilmapumppu, nosturi, varapyörä, nume-
rolevy, sähkötorvi.



Kuva 10.

<i>Mitat :</i>		Akseliväli	3,050 mm
Rungon pituus	4,125 mm.	Rungon koritila.....	2,670 »
» leveys edestä	700 »	» paino	900 kg.
» takaa	1,050 »	» korineen ...	1,300 »
» alimman osan väli		Korkein nopeus	80 km. tun.
maasta	1260 »	Bensiinikulutus 1,2-1,6	litraa penink.
Raideväli.....	1,400 »		kohti

Vaunukori :

Vaunukori on suoraviivaista mallia. Siinä on 6 istumapaikkaa, joista 2 kokoonkäännettävää varaistuinta, asetettava tuulilasi, täysin vedenpitävä sadekatos sivukappaleineen, joissa on pienet ikkunat. Pegamoidinen sadekatoksen peite. Kolme lukolla varustettua ovea.

Päällystys on parasta »antik»nahkaa. Lattialla irtonaiset matot. Instrumenttilaudan vieressä on säilytyslokerot. Etuoovessa ja kuljettajan vieressä taskut mustasta nahasta.

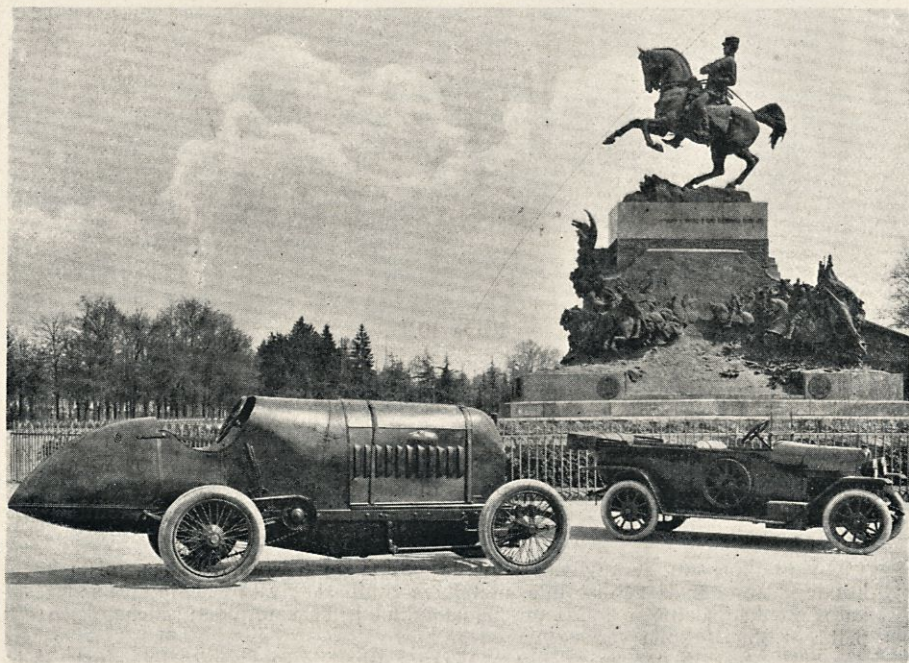
Vaunussa on matkatavarakannatin takana, varapyöräkannatin sivulla, työkalulaatikko kummallakin astinlaudalla ja laatikko etuistuinten alla.

Sitäpaitsi on vaunussa jalkatuki, riippuvat matot varaistuinten peitteenä ja kengänpuhdistusraudat astinlaudoilla.

Umpinainen kori »Landaulet».

Etuistuinten päällystys nahkaa ja vaunun sisustus verkaa. Kaikissa ikkunoissa verhot ja lattialla matto. Puulistat taiteellisesti veistetyt. Varaistuinten peitteenä matot. Jalkatuki, taskut, kattovalaistus ja puhetervi.

FIAT

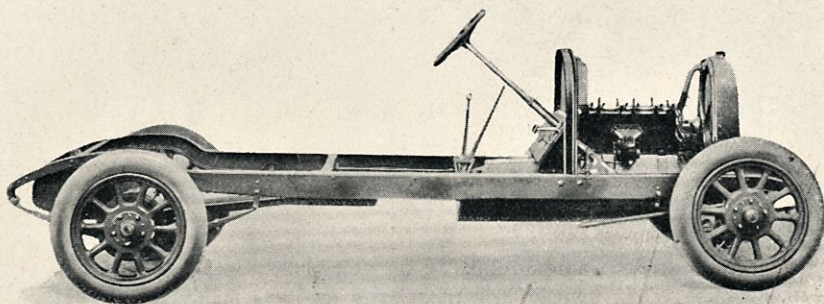


Kuva 11.

Fiat »Mammut», 300 HV. ja 501, 20 HV.

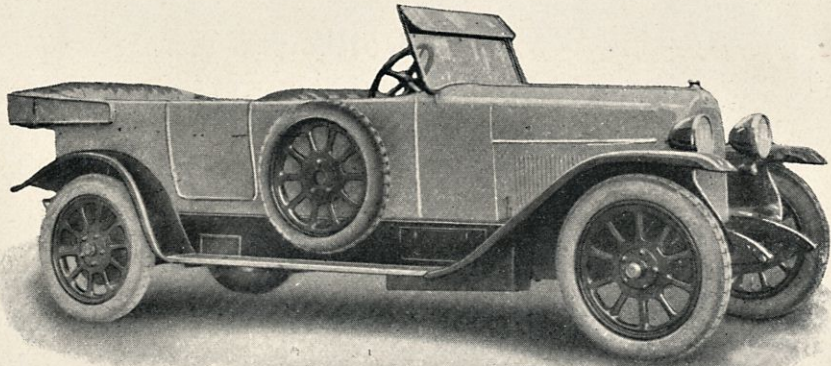
FIAT

MALLI 510.



Kuva 12.
Malli 510, runko.

FIAT



Kuva 13.

FIAT malli 510, 6 syl. torpedo

on mukava 7 hengen automobiili. Se on voimakas, nopea ja joustavakäyntinen, kuluttaa vähän bensiiniä ja renkaita ja on hyvä mäkiwaunu.

S E L O S T U S.

Moottori: 6 sylinterinen. Sylinterin läpimitta 75 mm., iskunpituus 130 mm.

Koneen voima n. 40 vaik. HV.

Kaasuttaja: FIAT'in patentoitua erikoismallia, varustettu bensiininsäästäjällä.

Sytytys: Korkea jännitysmagneeton avulla.

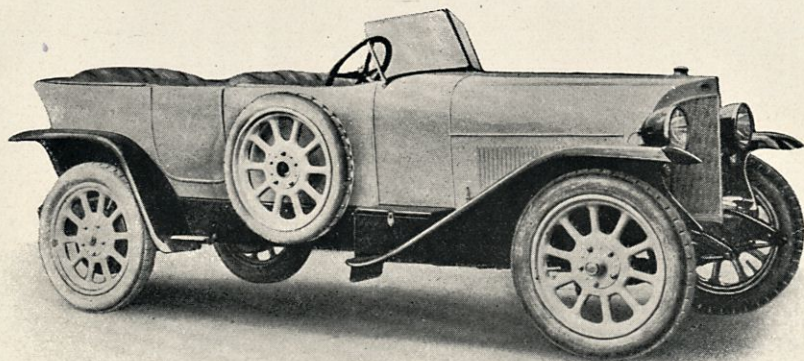
Kytkin: Metallinen levykytkin.

Vaihdelaite: Erikoismallinen, 4 välitystä eteenpäin ja yksi taaksepäin.

Ohjaus: Oikealla puolella, ruuvin ja simpukkapyörän avulla. Ohjausrat-
taalla kaasun ja sytytyksen säätäjät. Sitäpaitsi jalkakiihdyttäjää.

Jarrut: Käsi- ja jalkajarru, toisistaan riippumattomat, vaikuttavat takapyörien
jarrurumpuihin.

FIAT



Kuva 14.

FIAT malli 510 sport, 6 syl. torpedo. 4-istuiminen.

Pyörät: Puristettua terästä, irroitettavat, 895×135 kokoa.

Voitelu: Automaattinen painevoitelu kaikkiin moottorin osiin.

Jäähditys: Vesijäähditys keskipakoispumppuineen ja tuulettajineen.

Bentseinintulo: Automaattisesti syntyvällä paineella.

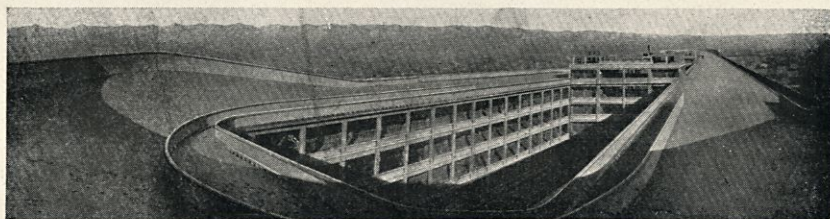
Valaistus: Sähkövalaistus dynamon ja akkumulaattorin avulla.

Käyntiipano: Vauhtipyörään liittyvällä sähkömoottorilla.

Varusteet: Täydellinen työkalusto, ilmapumppu, nosturi, varapyörä, sähkötorvi, kello ja nopeusmittari.

<i>Mitat:</i>	Akseliväli	3,400 mm.
Rungon pituus	4,120 mm.	Rungon koritila..... 2,800 »
» leveys edestä	700 »	» paino
» » takaa	1,050 »	» » korineen ... 1,500 »
» alimman osan väli		Korkein nopeus
maasta	260 »	95 km. tun.
Raideväli.....	1,400 »	Bentseinikulutus 1,6–2 litraa penink.
		kohti

Vaunukori mallin 505 selostuksen mukaan.

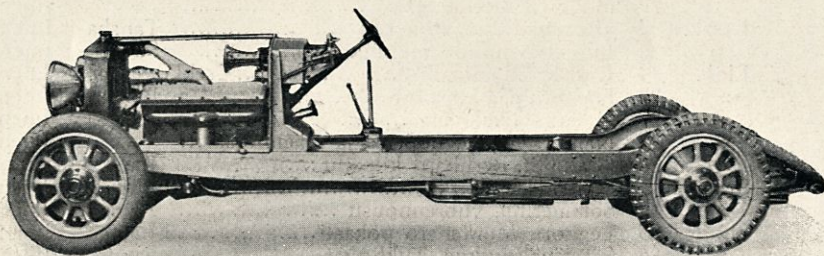


Kuva 15.

FIAT'in tehdasrakennus Lingottossa.

6:s kerros: tehtaan katto, jolla on 1,200 m. pitkä ja 24 m. leveä
kilpailu- ja koeajorata

FIAT



Kuva 16.

SUPERFIAT, 12 sylinterinen 40–60 HV. runko, automobiiliteknikan viimeinen sana, lasketaan markkinoille 1922 vuoden lopussa.

Tämä malli herätti mitä suurinta huomiota viimeisissä näyttelyissä Pariisissa ja Lontoossa.

FIAT

FIAT MALLI 501.

Voitot v. 1920—1922.

1920	Kesäk. 11	Mugello kiertomatka	Italia	I:nen
	» 20	Consuma pokaali	»	I:nen
	» 24	Basel'in kilpailut	Sveitsi	I:nen
	Heinäk. 25	Gurnigel vuorennousu	»	I:nen
	Syysk. 11	Melbournen kilpailut	Austraalia	I:nen
	Lokak. 24	Madonie kiertomatka	Italia	I:nen
	Marrask. 14	Calamunda, nopeus ja vuorennousu	Austraalia	I:nen
1921	Helmik. 17	Jääkilpailu, Tukholma	Ruotsi	I:nen
	Toukok. 8	Parma-Poggio	Italia	I:nen
	» 29	Madonie kiertomatka	»	I:nen
	Kesäk. 9	»Lentävä kilometri» Fanø	Tanska	I:nen
	» 14	Luotettavuuskoe, Helsinki	Suomi	I:nen
	Elok. 14	Karlsbadin kilpailut	TsekkoSlovakia	I:nen
	» 27	Namur-Spaa kilpailut	Belgia	I:nen
	» 27	Namur Gymkhana	»	I:nen
	» 27	Namur, 400 m. nopeus ja mäennousu	»	I:nen
	» 28	Grand St. Bernhard kilpailu	Italia	I:nen
	Syysk. 4	Plattenjärvi	Unkari	I:nen
	» 19	Sommering, vuorennousu	Itävalta	I:nen
	» 25	Leghorn Montenero pokaali	Italia	I:nen
	» 25	Säästäväisyyskoe, Tukholma	Ruotsi	I:nen
	» 27	Riesberg kilpailu	Itävalta	I:nen
	» 27	Hollenburg, vuorennousu	»	I:nen
	Lokak. 16	Lazion turistipokaali, Rooma	Italia	I:nen
	Marrask. 5	Sydney, vuorennousu	Austraalia	I:nen
	» 18	Säästäväisyyskoe, Kööpenhamina	Tanska	I:nen
	» 24	St. Bernhard, vuorennousu	Austraalia	I:nen
	» 26	Witfield, vuorennousu	»	I:nen
1922	Tammik. 29	Kööpenhamina, jääkilpailu	Tanska	I:nen
	Helmik. 12	Tukholman kilpailut	Ruotsi	I:nen
	» 19	Helsingin jääkilpailut	Suomi	I:nen
	» 19	Bergenin kilpailut	Norja	I:nen
	Maalisk. 1	Pariisi-Nizza	Ranska	I:nen
	Huhtik. 2	Targa Florio (1500 cm ³ luokka)	Italia	I:nen
	Kesäk. 4	Jönköping, kiihtyväisyys ja vuorennousu	Ruotsi	I:nen
	Heinäk. 7	Helsinki-Imatra, luotettavuus	Suomi	I:nen
	» 7	» » mäennousu	»	I:nen
	» 15	Ranskan Grand Prix	Ranska	I:nen
	Syysk. 3	Italian Grand Prix	Italia	I:nen
	» 10	» (Suuret vaunut)	»	I:nen

(Luettelo pantu painoon syyskuussa 1922).

