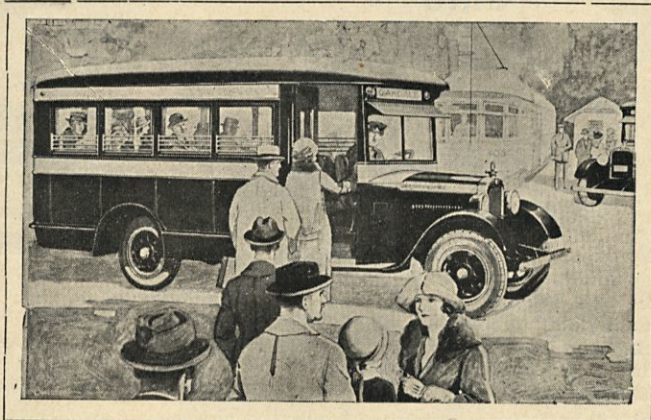


Syyskuun 1 p:nä 1926.

# GRAHAM BROTHERS

## MATKAILU-AUTOJA



**O.Y. AUTOCAR A.B.**

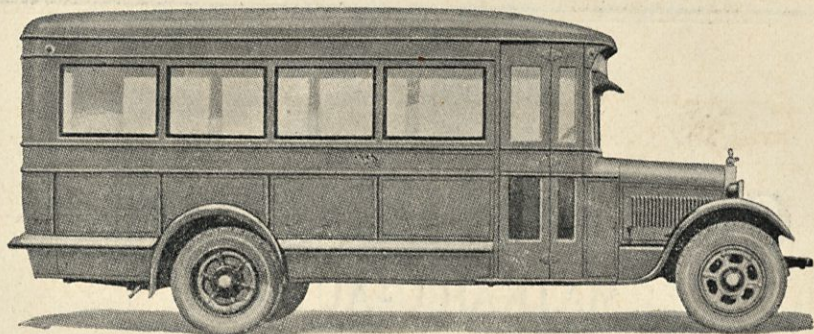
HELSINKI, UNIONINKATU 22

PUHEL. CE. 22 310 & 56 36

VARASTO JA KORJAUSPAJA: PORVOONKATU 27, PUHEL. 13 34

PAIKALLISEDUSTAJA: .....





## Graham Brothers matkailu- auto

Malli 202.

Hinta Smk. 115,000:—

### SELOSTUS.

**Lattia:** Lattia ja sen alusta tehdään saumatuista laudoista. Niitä ympäröi vahva kehys.

**Sivut:** Kaaret ovat koivusta. Joka toinen kaari ulottuu kattoon asti. Niiden päät ovat vahvasti kiinnitetyt kehykseen. Kaikki ulkosivut valmistetaan erikoisesta autokoriteräksestä, tahi faneerista, ostajan toivomuksen mukaisesti.

**Katto:** Katto on vahvasti tehty ja vedenpitävä.

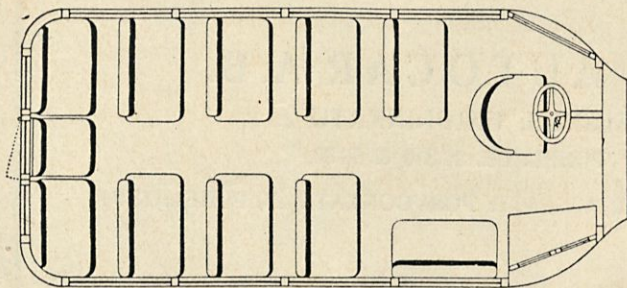
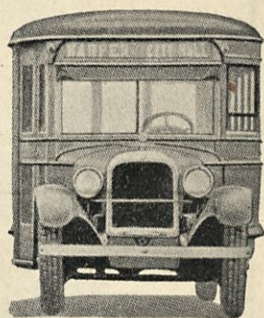
**Istuimet:** Istuimet ovat päällystetyt nahalla, samoin selkänojat. Molemmat varustetut jousipatjoilla.

**Tuulilasi:** Korin etuosa rakennettu samaan tyyliin kuin muut sen osat. Tuulilasi on kaksiosainen. Sen yläpuolella on kiinteä metallisuojus.

**Ikkunat:** Ikkunat voidaan nostaa ja laskea. Ikkunalasit ensiluokkaista kaksinkertaista lasia.

**Ovet:** Sisäänkäytävän jalkalauta on asetettu kokoon menevän oven sisäpuolelle. Varavoivi on sijoitettu takaseinään ja voidaan se tapaturman sattuessa helposti avata.

**Maalaus:** Ensiluokkainen väri sekä ulkoa että sisältä ostajan mielen mukainen.

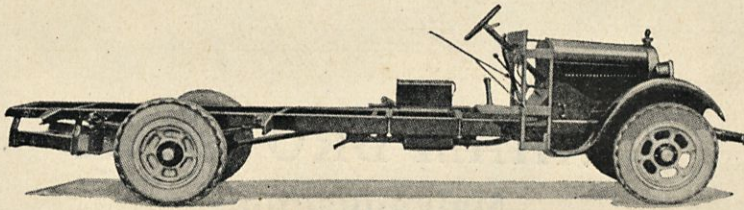


Malli 202.

Istumapaikkoja 21. Vaunun mukavuus ja miellyttävä ulkomuoto tekevät sen ihanneautoksi pitkillä matkoilla ja kaupunki ajossa.

**GRAHAM BROTHERS** on maailman suurin matkailu-auto tehdas.





## Graham Brothers matkailu-autoalustojen selostus.

**Moottori:** Dodge Brothers 40 hv. 4 silinteriä  $98 \times 114$  mm. yhteen valetut, silinterikansi irroitettava. Kiinnitys kolmen pisteen varassa. Männät kevyestä metallista.

**Voitelu:** Pumppu- ja räiskevoitelu. Epäkeskopumppu toimii kierrehammasrattailla kiertoakselista.

**Jäähdytys:** Keskipakoispumppu. Jäähdyttäjä 10 litran, putkimallia.

**Polttoainesyöttö:** Tyhjiöllä. Benzinisäiliöön sopii 60 litraa. Benzinimittari.

**Kaasuttaja:** Erikoismallia. Itsetoimiva ilmaventtiili. Lämminilmaputki pakoputkesta.

**Sytytys:** Akkumulaattori. Sytytyksen säätö ohjauspyörässä.

**Käyntiinpano ja valaistus:** Akkumulaattori 12 voltia, latausdynamo.

**Ohjaus:** Ruuvi ja näkki karaistua erikoisterästä, vasemmalla puolella, 17" ohjauspyörä.

**Kojelauta:** Nopeus- ja matkamittari, öljymanometri, sytytys- ja valokontahti, ampérimittari, kaasuttajan ilmasäätö.

**Vaihdelaatikko:** Kuulavaihte vaunun keskellä, kolme vaihdetta eteen- yksi taaksepäin. Kaikki rattaat erikoisesti karaistuja.

**Kytkin:** Kuivat levyt.

**Kardaniakseli:** kaksiosainen, terästä, kolme solmua ja itsesäätävät kuulalaakerit.

**Kehys:** Puristettua 6" U terästä.

**Akseliväli:** 158" (4.00 m.).

**Etuakseli:** Erikois „Drop“ takoa I-muotoon.

**Takaakseli:** „Heavy duty“-mallia, voimansiirto kierrehammasrattailla.

**Jarrut:** Molemmat tavalliset ja hätäjarrut, laajenevat, 16" jarrurummut, pinta  $2\frac{1}{4}$ " säädettävät. Tasoitus järjestelmä.

**Jouset:** Edessä: „Alloy terästä“ puolielliptiset, pituus 37" leveys 2", 9 lehtiset. Takana: samaa ainesta, pituus 56" leveys 3", 9 lehtiset.

**Pyörät:** Tykistömallia, vanteet irroitettavat. Renkaat  $32 \times 6$ " edessä,  $74 \times 7$ " takana.

**Paino:** n. 1450 kg.

**HUOM.!** Graham Brothers matkailu-autoissa ja Dodge Brothers autoissa käytetään samoja varaosia.



# GRAHAM BROTHERS

## Matkailuautot

valmistetaan Graham Brothers tehtaassa Evansville'ssa. Dodge Brothers Inc. Detroitissa omistaa myöskin nämät tehtaot ja ovat Graham matkailuautoissa kaikki samat moottoriosat kuin Dodge Brothers vauuissa. Tästä on se huomattava etu, että samat varaosat sopivat molempiin näihin merkkeihin.

Graham Brothers on Amerikan suurin kuorma- ja matkailuauto- tehdas, ja valmistaa se yli yhden tonnin alustoja enemmän kuin kaikki muut tehtaot yhteensä. Tämä ääretön tuotanto on paras todiste siitä yleisestä suosiosta, minkä nämät autot ovat saavuttaneet. Tästä joh- tuu että verrattaessa samanlaatuisten autojen hintoja ovat Graham Brothers autot suhteellisesti paljon huokeammat.

Suomessa myydään Graham autobusseja varustettuna täällä erikois- autokoritehtaalla valmistetuilla koreilla, jotka ovat kestävät ja äärettö- män mukavat matkustajille.

Sekä matkustajille että omistajalle on tärkeätä että auto toimii hy- vin ja luotettavasti. Dodge Brothers autot ja Graham Brothers kone- alustat ovat saavuttaneet suuren yleisen suosionsa juuri luotettavuus- dellaan. Tämän perusteella valittiin kaikista kilpailevista merkeistä, maailman sodan aikana, Dodge henkilövaunut ja Graham kuorma- autot sotatarkoituksiin Amerikassa. Myöskin Ranskan armeija käytti pääasiallisesti näitä autoja. Vaunujen kestävyyttä koeteltiin äärettö- mästi maailmansodan aikana ja todettiin silloin niiden täysin vastaavan kaikkia toivomuksia, minkävuoksi Amerikan armeija onkin nykyään ottanut yksinomaan Graham ja Dodge autot käytäntöön. Parempia suosituksia tuskin tarvittanee.

