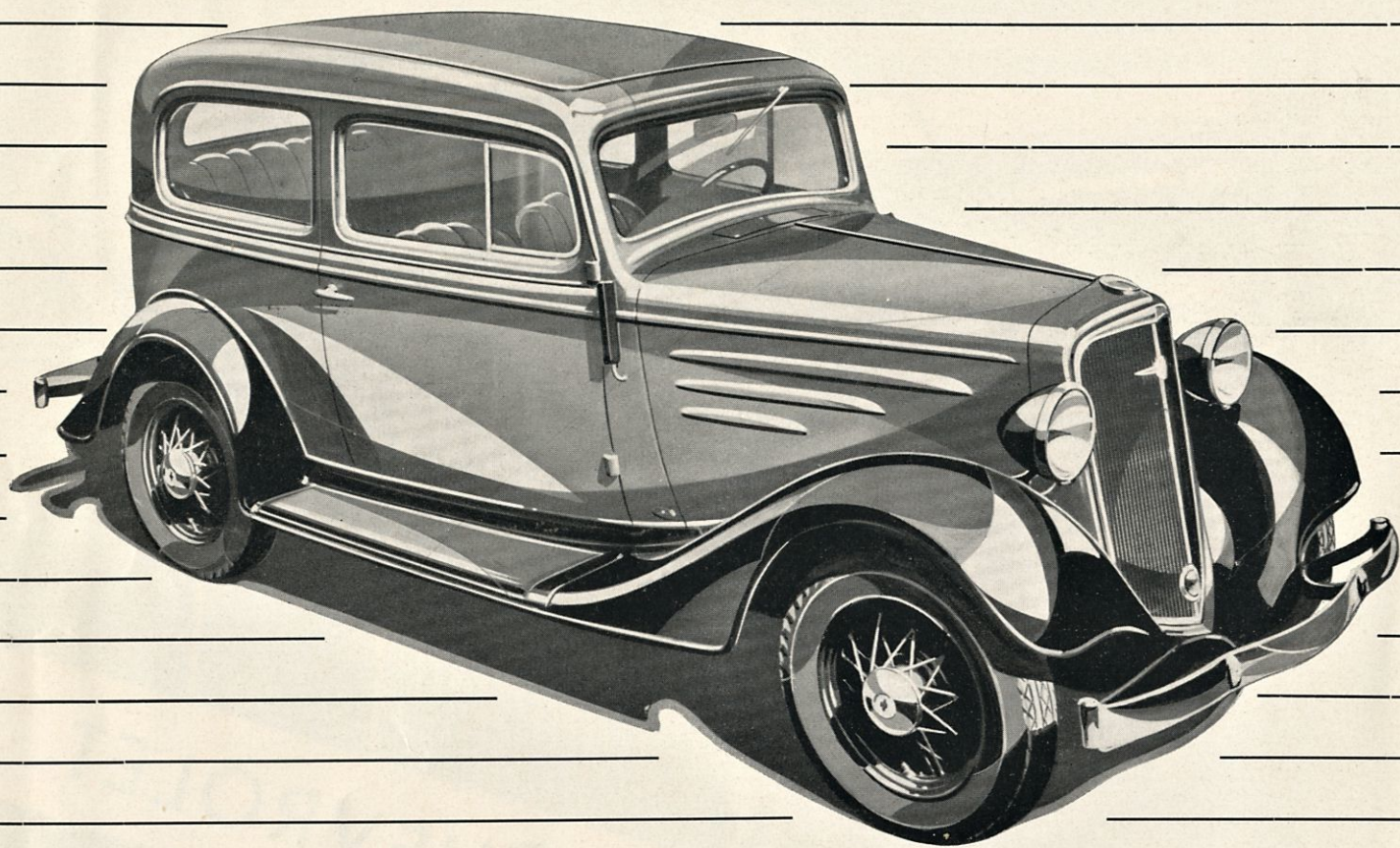




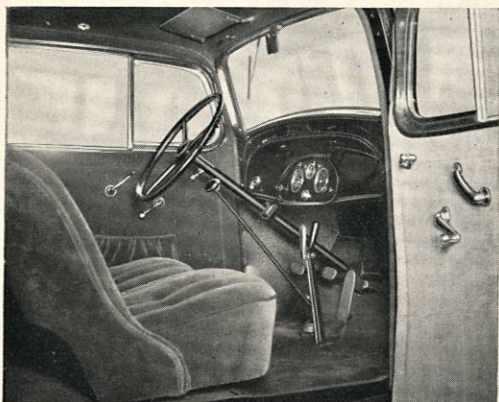
UUSI STANDARD CHEVROLET



Chevrolet Standard Coach

Chevroletin Standard-mallit ovat ulkoasultaan yhtä hienot ja nykyaikaiset kuin Chevrolet 1934:n loistomallit. Niissä on kaikin puolin sitä laatua ja teknillistä täydellisyyttä, jonka ansiosta Chevrolet viime vuonna ja jo vareminkin saavutti suurimman myyntimäärän.

Uusi Standard-Chevrolet



Koska monet autonostajat ovat halunneet auton, joka rakenteensa ja ulkoasunsa puolesta olisi Chevroletin veroinen, mutta silti erikoisen huokea, valmistaa General Motors tänäkin vuonna suosittun Standard-Chevroletin.

Se on sataprosenttinen Chevrolet, sen hienosta ulkoasusta näkyy selvästi Fisherin jäljet, se on varustettu 6-sylinterisellä kansiventtiili-moottorilla, jonka polttoaineen kulutus on ainutlaatuisen pieni. Sulavamuotoinen kori on hyvin sisustettu ja on siinä tietenkin Fisherin alkuperäinen vedoton tuuletus. Mitä rakenneyksityiskohtiin tulee, on huomattava, että molemmissa malleissa on pudotuskaasuttaja, etulämmityksen säätö, imusäädetty sytytyksen asettelu, octane-säätö, vaihdelaatikko, jonka toinen vaihde toimii äänettömästi, lentokonekojeet, jotka on ryhmitetty kuljettajan eteen.

Varusteet ovat jokaista yksityiskohtaa myöten täydelliset. Kun tätä mallia verrataan sen suurempaan sisarvaunuun, huomataan tietenkin, että viimeksimainitussa lisäksi on eräitä muita hienouksia. Mutta tästä huolimatta Standard-Chevrolet ei merkitse ostajalleen miinusta, sillä toista senhintaista vaunua, joka olisi niin pystyvä, mukava ja varusteiltaan täydellinen, ei ole saatavana. Jos haluatte todella taloudellisen ja samalla huokeahintaisen ”käyttövaunun”, valitkaa silloin Standard-Chevrolet.

Lyhyt selostus

Fisherin alkuperäinen vedoton tuuletus. — Tämä varusteyksityiskohta on tunnustettu tähän saakka parhaimmaksi parannukseksi umpivaunujen koreissa. Vaunussa oliijat voivat säätää mielensä mukaan ilmanvaihdon — ei enää mitään vetoa, ei ummehtunutta ilmaa, eikä väittelyä siitä, tuleeko ikkunoitten olla auki vai ei.

6-sylinterinen kansiventtiili-moottori. — Chevroletin kansiventtiili-moottori on voittamaton. Standard-Chevroletin moottorin rakenne on sama kuin suuremman moottorin, siinä on myös samat rakenneyksityiskohdat. Sen sylinteritilavuus on tosin hiukan pienempi, ollen silti tarpeeksi suuri, jotta kehittyisi 60 hv, ja niin paljon pienempi, että sen huomaa bensiinin kulutuksesta. Kiihtyväisyys on erinomainen, huippunopeus suuri.

Vaihdelaatikko. — Standard-Chevroletissa on vaihdelaatikko, jonka kakkonen toimii äänettömästi. Sen rakenteen vuoksi vaihtaminen on mukavata, helppoa ja äänetöntä.

Etuosan kiinnitys. — Standard-Chevroletissa yhdistää lokasuojat, jäähdyttäjän ja valonheittäjät erikoinen tuki, joka on ainoastaan yhdestä kohtaa kiinni kehyksessä. Tämän rakenteen ansiosta mainitut osat ovat erinomaisen tukevia, eivätkä ne ajon aikana pääse tärisemään.

Pudotuskaasuttaja. — Standard-Chevroletissa on pudotuskaasuttaja, jossa ilmanpuhdistaja ja imuäänenvaimentaja.

Octane-säätö. — Standard-Chevroletissa on n. s. octane-säätö, minkä vuoksi voidaan käyttää erilaisia bensiinejä, ilman että syntyy nakutusta.

Sisustus ja varusteet mainiot. — Standard-Chevrolet on General Motorsin tuote. Tämä takaa, että kaikki rakenneyksityiskohdat ovat korkeata luokkaa. Maalaus, verhoilu y. m. on ensiluokkaista. Varusteisiin sisältyy varapyörä renkaineen, etu- ja takapuskurit, tuulilasinpuhdistaja, aseteltava ohjaajanistuim, suunnanosoitimet, auringonsuojus y. m.



GENERAL MOTORSIN TUOTE

