



# HINNASTO PRISLISTA

TIME TO RE-TIRE  
**GET A FISK.**

TRADE MARK REGISTERED U.S. PAT. OFF.

**O/Y FISK AUTOKUMI A/B**

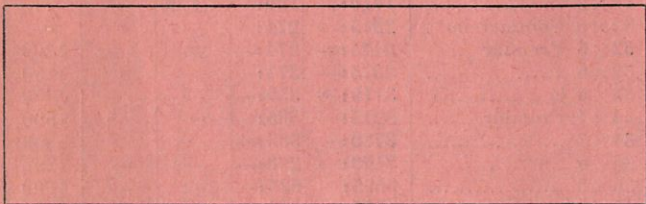
**HELSINKI - HELSINGFORS**

Sähköosote: "FISKKUMI" Telegramadr.

Kaisaniemenk. 7 Kaisaniemig.

Puh. 23 414 Tel.

**Valtuutettu jälleenmyyjä: — Auktoriserad försäljare:**



# FISK

# TRANSPORTATION

## KUORMA- JA LINJA-AUTON RENKAAT LAST- OCH BUSSRINGAR

Suuruus Dimension	Ulkorengas Däck	Sisärengas Slang	Vanne Fälg	Kuor- mitus kiloja rengasta kohti Belast- ning kg. pr ring
6.00/20 .....	1495:—	189:—	CT 20	30×5 700
6.50/20 .....	1850:—	283:—	DT 20	30×5 850
7.00/20 .....	2365:—	283:—	DT 20	32×6 1000
7.50/20 .....	2910:—	385:—	—	32×6 1200
8.25/18 .....	3775:—	446:—	—	18×7 1300
8.25/20 .....	4190:—	476:—	—	34×7 1400
9.00/18 .....	4795:—	480:—	—	34×8 1500
9.00/20 .....	5055:—	520:—	—	36×8 1600
9.75/18 .....	6070:—	622:—	—	34×8 1775
9.75/20 .....	6490:—	647:—	—	36×8 1900
10.50/20 .....	7260:—	751:—	—	38×9 2200
30×5 .....	1910:—	189:—	CT 20	— 775
32×6 Commercial .	2215:—	274:—	—	— —
32×6 Premiär .....	2445:—	274:—	—	— 1200
32×6 .....	2875:—	274:—	—	— 1200
32×6 ½ .....	3110:—	359:—	—	— 1350
34×7 Premiär .....	3215:—	385:—	—	— 1500
34×7 .....	3780:—	385:—	—	— 1500
36×6 .....	3190:—	298:—	—	— 1200
36×8 .....	5655:—	626:—	—	— 1800
40×8 .....	6175:—	669:—	—	— 2000
6.00/16 .....	1330:—	129:—	DC 16	5.00 F
6.50/16 .....	1835:—	162:—	D 16	5.00 F
7.00/15 .....	1915:—	154:—	—	—
7.00/16 .....	1935:—	162:—	D 16	5.50 F
7.50/16 .....	2275:—	230:—	—	5.50 F
7.50/16 8 ply .....	2565:—	230:—	—	5.50 F

# MULTI-GRIP

LUMIRENGAS

SNÖDÄCK

Suuruus Dimension	Ulko- rengas Däck	Sisärengas Slang	
30 × 5 .....	2050:—	CT 20	189:—
32 × 6 .....	3020:—	—	274:—
34 × 7 .....	3970:—	—	385:—
6.50/20 .....	1945:—	DT 20	283:—
7.00/20 .....	2485:—	DT 20	283:—
7.50/20 .....	3055:—	—	385:—
8.25/20 .....	4400:—	—	476:—
9.00/20 .....	5450:—	—	520:—
9.75/20 .....	6990:—	—	647:—
5.25—5.50/17 4-ply .....	980:—	C 17	171:—
5.25—5.50/17 6- » .....	1190:—	C 17	171:—
6.00—6.25/16 4- » .....	1090:—	CD 16	129:—
6.00—6.25/16 6- » .....	1240:—	CD 16	129:—
6.50/16 6- » .....	1505:—	D 16	162:—
7.00/16 6- » .....	1585:—	D 16	162:—
7.50/16 6- » .....	2130:—	—	230:—

## AIR-FLIGHT

Vähäpainerenkaita

Extra lågtrycksringar

Suuruus Dimension	Air-Flight		Sisärengas Slang	
	4 ply	6 ply		
5.00 )	645:—	—	B 16	123:—
5.25 )	685:—	—	B 16	123:—
5.50 )	725:—	935:—	B 16	123:—
6.00 ) 16"	* 845:—	1040:—	CD 16	129:—
6.25 )	* 995:—	1195:—	CD 16	129:—
6.50 )	* 1180:—	1435:—	D 16	162:—
7.00 )	1265:—	* 1510:—	D 16	162:—
7.50 )	1470:—	* 1780:—	—	230:—
7.00 )	1240:—	1500:—	—	154:—
7.50 ) 15"	1400:—	1735:—	—	208:—

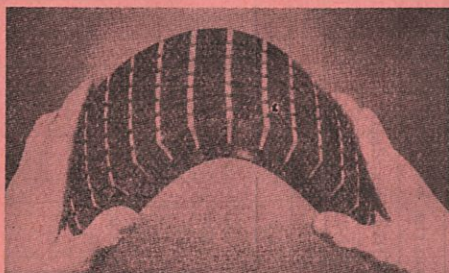
\*) Valk. sivut 20 % lisämaksu.

# PALLORENKAAT - BALLONGRINGAR

Suuruus Dimension	Rugby		Rugged		Sisirengas Slang	
	4-ply	6-ply	4-ply	Heavy Duty	Ryhmä Grupp	Smk. Fmk
4.50 20...	<b>595:—</b>	—	<b>640:—</b>	—	A20-21	<b>118:—</b>
21...	<b>605:—</b>	<b>745:—</b>	<b>670:—</b>	<b>825:—</b>	A20-21	<b>118:—</b>
4.75 18...	—	—	—	<b>840:—</b>	B18	<b>118:—</b>
19...	<b>640:—</b>	<b>785:—</b>	<b>710:—</b>	<b>875:—</b>	B18-19	<b>134:—</b>
20...	<b>650:—</b>	—	—	—	A20-21	<b>118:—</b>
5.00 17...	—	—	<b>755:—</b>	—	B17	<b>118:—</b>
19...	<b>690:—</b>	<b>870:—</b>	<b>765:—</b>	<b>965:—</b>	B18-19	<b>134:—</b>
20...	<b>725:—</b>	—	—	—	B20-21	<b>153:—</b>
21...	<b>755:—</b>	—	—	—	B20-21	<b>153:—</b>
5.25 17...	<b>765:—</b>	—	<b>850:—</b>	<b>890:—</b>	B17	<b>118:—</b>
18...	<b>785:—</b>	<b>925:—</b>	<b>875:—</b>	<b>1025:—</b>	B18-19	<b>134:—</b>
19...	<b>805:—</b>	—	<b>895:—</b>	—	B18-19	<b>134:—</b>
21...	<b>855:—</b>	—	—	—	B20-21	<b>153:—</b>
5.50 17...	<b>860:—</b>	<b>1020:—</b>	<b>955:—</b>	<b>1135:—</b>	C17	<b>171:—</b>
18...	<b>880:—</b>	<b>1040:—</b>	<b>975:—</b>	<b>1155:—</b>	C18-19	<b>175:—</b>
19...	<b>905:—</b>	<b>1060:—</b>	<b>1005:—</b>	<b>1180:—</b>	C18-19	<b>175:—</b>
20...	—	—	—	<b>1220:—</b>	CT 20	<b>189:—</b>
6.00 17...	—	<b>1060:—</b>	—	<b>1180:—</b>	C17	<b>171:—</b>
18...	—	<b>1085:—</b>	—	<b>1205:—</b>	C18-19	<b>175:—</b>
19...	—	—	—	<b>1265:—</b>	C18-19	<b>175:—</b>
20...	—	<b>1150:—</b>	—	<b>1280:—</b>	CT 20	<b>189:—</b>
21...	—	<b>1180:—</b>	—	—	CT 20	<b>189:—</b>
6.50 17...	—	—	—	<b>1415:—</b>	D 17	<b>218:—</b>
18...	—	—	—	<b>1420:—</b>	D18-18	<b>266:—</b>
19...	—	—	—	<b>1430:—</b>	D18-19	<b>266:—</b>
20...	—	—	—	<b>1450:—</b>	D 20	<b>283:—</b>
7.00 17...	—	—	—	<b>1495:—</b>	D17	<b>218:—</b>
18...	—	—	—	<b>1510:—</b>	D18-19	<b>266:—</b>
19...	—	—	—	<b>1570:—</b>	D18-19	<b>266:—</b>
20...	—	—	—	<b>1600:—</b>	DT20	<b>283:—</b>
7.50 17...	—	—	—	<b>2060:—</b>	—	<b>314:—</b>
18...	—	—	—	<b>2100:—</b>	—	<b>350:—</b>

# SAFTI FLIGHT

Suuruus Dimension	Safti-Flight		Sisärengas — Slang	
	4-ply	6-ply	Ryhmä Grupp	Fmk
4.50/17 .....	720:—		A 17	118:—
5.50/17 .....	*1030:—		C 17	171:—
6.00/17 .....	*1230:—		C 17	171:—
7.00/15 .....	*1415:—	*1765:—	—	154:—
5.25/16 .....	800:—	—	B 16	123:—
5.50/16 .....	* 850:—	*1020:—	B 16	123:—
6.00/16 .....	* 995:—	*1220:—	CD 16	129:—
6.25/16 .....	*1170:—	*1400:—	CD 16	129:—
6.50/16 .....	*1385:—	*1660:—	D 16	162:—
7.00/16 .....	*1565:—	*1775:—	D 16	162:—
7.50/16 .....	*1825:—	*2080:—	—	230:—
8.75/16 .....	—	*2300:—	—	—



Safti-Flightin kulutuspin-  
nassa on syväuurteisia liis-  
takkeita. Uurteet ovat  
täytetyt pehmeällä valkoi-  
sella kumilla, muodostaen  
siten yhtenäisen kulutus-  
pinnan. Tämän rakenteen  
johdosta on renkaalla se  
joustava ominaisuus, jossa  
piilee Safti-Flight-renkaan  
erinomainen tarttumis-  
kyky.

Safti-Flights slitbana be-  
står av ribbor med djupa  
hack. Hacken hava fyllt  
med mjukt vitt gummi,  
och därigenom samman-  
gjutit slitbanan till en solid  
enhet. Denna konstruktion  
giver åt ringen den fjäd-  
rande egenskap, som är  
hemligheten med Safti-  
Flights ofantliga gripför-  
måga.

\*) Vita sidor 20 % tillägg.

# Ilmanpaine- ja kuormitustaulukko FISK Kuorma- ja Linjavaunurenkaille Tryck- och belastningstabell för FISK Lastvagns- och Omnibusringar

Kuormitus kiloissa rengasta kohti — Belastning i kg pr ring

Korkeapainerenkaat — Högtrycksringar								Linjavaununpallorenkaat — Bussballongringar							
Ilmanpaine — Lufttryck								Ilmanpaine — Lufttryck							
Lbs	60	65	70	75	80	85	90	Lbs	45	50	55	60	65	70	75
Kilo	4.2	4.6	4.9	5.3	5.6	6.0	6.3	Kilo	3.2	3.5	3.9	4.2	4.6	4.9	5.3
30×5	725	775	850	900				6.00—20	700						
32×6 com.	825	900	975	1050				6.50—18	700	775					
32×6		975	1050	1125	1200			6.50—20	750	850					
32×6 1/2			1100	1175	1250	1350		7.00—18		850	925				
32×7			1125	1200	1275	1350		7.00—20		900	1000				
34×7			1225	1325	1400	1500		170—20	825	900	1000				
36×8				1500	1600	1700	1800	7.50—18			1025	1100			
								7.50—20			1100	1200			
								210—20	1075	1200					
								8.25—18			1100	1225	1300		
								230—18	1175	1300					
								8.25—20			1200	1300	1400		
								230—20	1275	1400					
								9.00—18			1275	1375	1500		
								9.00—20			1350	1475	1600		
								250—20	1325	1475	1600				
								9.75—18				1525	1650	1775	
								9.75—20				1625	1775	1900	
								10.50—20				1900	2050	2200	

## Ilmanpaine- ja kuormitustaulukko FISK autorenkaille Tryck- och belastningstabell för FISK autoringar

Kuormitus kiloissa rengasta kohti — Belastning i kg. pr ring

Ilmanp - Lufttryck		4.50		4.75		5.00		5.25		5.50		6.00		6.50		7.00		7.50				
Lbs pr kv.-tum	Kg. pr kv.-cm.	18	20	18	20	18	20	18	20	18	20	18	20	17	18	20	17	18	20	17	18	20
24 1/2	1.75	260	280	280																		
26	1.90	280	300	300																		
28	2.00	300	320	320	345	345	375		375	400		400	425		440	475		500	525		550	
30	2.15	320	340	340	365	365	395		395	425		425	455		470	505		530	565		590	
31 1/2	2.25	340	360	360	390	390	420	380	420	450	410	450	485	455	500	540	520	560	600	580	680	650
33	2.40	360	380	380	410	410	440	400	440	475	430	475	515	480	530	575	550	590	635	610	670	690
35	2.50	380	400	400	435	435	465	425	465	500	455	500	545	510	560	610	590	625	670	670	710	740

### SAFTI FLIGHT & AIR-FLIGHT

### MULTI-GRIP

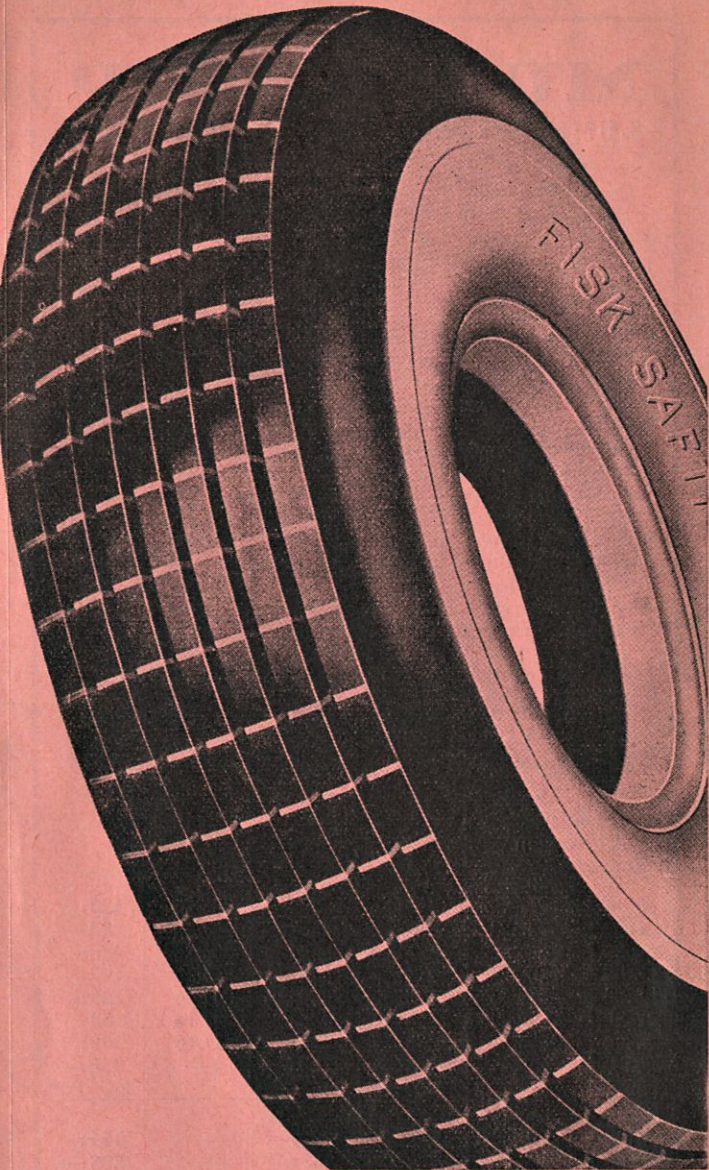
Ilmanp. - Lufttr.		5.50	6.00	6.25	6.50	7.00		7.50		5.25—5.50		6.00—6.25		6.50	7.00	7.50
Lbs pr kv.-tum.	Kg. pr kv.-cm.	16	16	16	16	15	16	15	16	17	16	16	16	16	16	16
20	1.45	290	340	365	390	425	445	485	505							
22	1.55	310	360	385	415	450	475	510	535							
24	1.70	330	380	405	435	475	500	535	560							
26	1.85	350	400	425	455	500	520	560	585							
28	2.00	365	415	445	475	520	545	585	610							560
30	2.15			460	500	545	565	610	635						520	
32	2.30			480	515	565	590	635	660	400	445	475				
35	2.50									455	480	515	590	660		

Heikosti alleviivatut numerot osoittavat sopivimman suurimman kuormituksen Standard-rengasta kohti.

Voimakkaasti alleviivatut numerot osoittavat sopivimman suurimman kuormituksen Heavy Duty-rengasta kohti.

Lätt understrukna siffror ange lämpligaste maximibelastning för Standard-ringar.

Kraftigt understrukna siffror ange lämpligaste maximibelastning för Heavy Duty-ringar.



KPM 95

Kaikki aikaisemmat hinnastot peruutetaan. Hinnat voidaan muuttaa ilman ennakkoilmoitusta. Tilaukset laskutetaan lähetyspäivänä voimassaolevan hinnan mukaan. Alla tidigare prislistor annulleras härmed. Priserna kunna förändras utan förutgående meddelande. Alla beställningar faktureras till det pris, som gäller å avsändningsdagen.