

MATKAILU- REITTEJÄ

*TERIJOEN
ympäristöön*



TERIJOKI 1929
Terijoen Kirjapaino Oy

HELSINGIN
YLIOPISTON

AUTO- --- --- ASEMAT

Puhelimet:

138

Puistolan kulma

109

Asemalla

Autoja aina saatavana

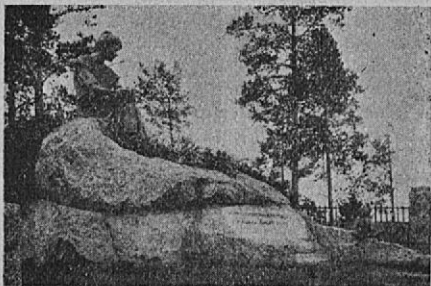
HELSINKI
YLIOPISTO
KIRJASTO

Kannaksen kesä on nyt kukkeimmillaan. Kesäisiä satujaan humisevat Kannaksen lehdot, sen vainioilta virtaa meillemme kesäisiä tunnelmia. Suomenlahti uinailee hehkuvan auringon syleilyssä... Seudullemme saapuneet runsaat kesävieraat viettävät elinvoimiansa virkistäviä hetkiä rantahietikolla. Mutta he kaipaavat myöskin vaihtelua... Sentähden esitämme tässä lähiseutujen nähtävyyksiä, auto- ja polkupyörä- ja kävelyretkillä he voisivat niihin tutustua ja niiden avulla kuva kauniista Kannaksesta heille laajenisi ja kirkastuisi.

VAMMELSUU.

Vammelsuu on epäilemättä yksi Kannaksen kauneimpia seutuja. Se sijaitsee 11 km. päässä Terijoelta, Uudellekirkolle johtavan tien varrella. Matka sinne on mitä miellyttävin. Jos lähdetään Terijoen asemalta, saadaan kulkea 7 km. mainiota viertotietä Uudenkirkon pitäjän rajalle ja siitä edelleen jatkuva maantiekkin on erinomaisen hyvää. Vasemmalta puolelta aukeaa tuontuostakin Suomenlahti hiekkarantoineen ja oikealla puolella kulkee korkea pengeri, jolta on hurmaava näköala yli laajan Suo-

menlahden ulapan. Vammelsuun jokimaiseimat mäkiineen ja korkeine, vehmaisine rantoineen ovat hurmaavia. Kaunis, hiekkarantainen niemi muodostuu meren ja joen väliin, se on ihana kylpypaikka. Joessa harjoitetaan nahkiaiskalastusta. Ravintoa voi saada kestikievarista.



RAKKAUDEN HAUTA.

Vammelsuusta voi tehdä retkiä moniin näkemistä ansaitseviin paikkoihin. Noin puolentoista kilometrin päässä joelta on Vammeljoen kreikkalaiskatolinen kirkko. Rakennustyyllisessä suhteessa se on erikoinen ja katsomisen arvoinen. Mutta sen muurin ulkopuolella, merelle päin viettävään rinteeseen on rakennettu muistomerkki, jota lukuisat matkailijat ovat

käyneet ihailemassa. Se on n.s. *Rakkauden hauta*. Graniittikehyksen keskeltä kohoaa rinteestä vaskeenvalettu yleväpiirteinen nuoren naisen vartalokuva. Sen on kerran surun painamana slaavilainen aviomies kohottanut nuorena kuolleen vaimonsa haudalle. Sitä katsolessa tuntuu ihmissydän hiljenevän ja kaihoisin tunne ma täyttää mielen. Tämä ainutlaatuinen muistomerkki Kannaksella on tullut matkailijoiden suosituksi vaelluspaikaksi.

KUOLEMAN KUILU.

Vammelsuun lähellä on toinenkin nähtävyys. Lähdemme joelta Raivolan asemalle johtavaa tietä kulkemaan. Kuljetuamme n. puoli kilometriä, käännyimme vasemmalle ja joudumme paikalle, jota kutsutaan *Kuoleman kuiluksi*. Siinä on luonto entisinä aikoina purkanut sydäntuskiaan ja muodostanut kuilun. Kuiluun liittyy tarina kahdesta rakastuneesta, jotka kuiluun hiettäytymällä etsivät ikuista rauhaa polttaville sydämilleen. Mutta tuon kuilun partaalla seisossaan muistuu mieleen toinenkin kuilu, jonka kohtalojen armottomat voimat aikoivat kerran täällä avata, s.o. erottaa nämä seudut Suomesta ja liittää ne Venäjään. Kuilua ympäröivän kannakselaisen luonnon helmassa voi täällä viettää herttaisia hetkiä.

RAIVOLAN LEHTIKUUSIMETSÄ.

Ei ainoastaan Kännaksen, vaan koko pohjois-Europan huomatuimpia nähtävyyksiä on Raivolan lehtikuusimetsä. Sinne on Vammelsuusta noin 5 km. Myöskin pääsee sinne rautateitse. Raivolan asemalta on sinne noin 2 1/2 kilom. Tämä *European komein* lehtikuusimetsä, sisältäen yli 18 ha, istutettiin 1738 ja lisättiin 1821. Puisto perustettiin tarkoituksella saada Kronstadt'in laivanveistämön tarpeisiin laivanrakennuspuuta. Pietari Suuri oli tämän aatteen herättänyt, jonka sitten Katariina II:n toteutti. Puiden keskipituus on 33,4—38,2 metriä, mutta tavataan 42 metrin pituisiakin. Sen arvo on noin 4 milj. mk. Monet puut ovat rinnakorkeudelta 83 cm. vahvuisia. Puita on myyty 2,500—3,000 mk. kappale. Riveihin istutetut puut muodostavat upeita luonnon aarniosaleja, joissa mielellään viihtyy. Tähän Pohjolan metsien kuninkaaseen matkailija mielellään tutustuu.

INON PATTERIT.

Inon patterien, Suomen suurimman linnoituksen jäännökset sijaitsevat Suomenlahden korkealla rantapengermällä noin 17 km etäisyydellä Terijoesta. Terijoelta kuljetaan ensin Vammelsuuhun, joen yli tulvamme eroaa Suomen-

lahden rantaa seuraava maantie vasemmalle ja 6 km kuljettuamme, olemme perillä. Näitä pattereita varten pakko-luovutettiin 3 km² alue ja alettiin rakennustyöt 1909. Asiantuntijat arvostelivat niitä aikoinaan Europan uudenaikaisimmiksi linnoituksiksi. Merenpuolelta niitä pidettiin valloittamattomina. Kymmeniä miljooneja ne tulivat maksamaan ja yhtä paljon kuin kultaa meni itse rakennuksiin, meni sitä myös rakennuttajien taskuun. (Lue: Orjavallan perintö, kirj. Simo Eronen). Kilometrejä pitkä oli tämä puolustusvyöhyke, suuret määrät jättiläistykistöä, petoonista rakennettu maan-alainen osa suuremmoinen. Toukokuussa 13—14 päivän 1918 välisenä yönä venäläiset räjäyttivät osan linnoituksia ja varastoja, sekä poistuivat lavioilla Kronstadtiin. Seuraavana päivänä Suomen valkoiset sen ottivat käsiinsä. Mainittakoon tässä vielä, että 1919 suomalaiset täältä ampuivat muutamia osumia Kronstadtiin. Tarton rauhansopimuksen velvoituksesta linnoitus hävitettiin.

Mutta hävitettynäkin se on suuremmoinen nähtävyys. Järkyttävinä sen raunioitten betoni-möhkäleitten vuoret kohoavat eteemme ja sen maanalaisista varustuksista saamme selvän käsityksen. Suomenlahdelle avautuu hurmaava näköala.

UUDENKIRKON KIRKONKYLÄ.

Uudenkirkon kirkonkylään on Terijoelta matkaa 34 km., Vammelsuusta 23 km. Tähän kylään olisi matkailijoiden tutustuttava, sillä se on Kannaksen kauneimpia kyliä. Terijoen seuduilla saa ihailia valtavia merimaisemia, Uudenkirkon kirkonkylä sisältää taas hurmaavia järvimaisemia, sillä kylään ulottuu kymmeniä pikkujärviä. Seutu on hyvin viljeltyä, luonto mitä vaihtelevinta. Kirkonkylässä on vierinkiviharju n.s. *Pikku-Punkaharju*. Tältä selänteeltä aukeenee ihania näköaloja yli pikkujärvien. Huomattava nähtävyys on myös Mäkienmäki, joka on 102 metriä korkea. Sieltä on viehättävä näköala yli seudun. Nähtävyys on myös Maamies- ja puutarhakoulu viljelyksineen. 8 km päässä on upea Halilan keuhkotautiparantola. Kylässä on majatalo ja kahviloita. Kirkonkylästä on Kanneljärven asemalle 10 km. ja välittävät liikennettä useat autot.

LINTULAN NAISLUOSTARI.

Lintulan naisluostari, sen omistaa »Pyhän kolminaisuuden naisyhdistys suomessa», on maamme ainoa naisluostari. Se sijaitsee Lintulan hovitilalla, joka lahjoitusmaa-hovitilana oli maan suurimpia. Luostarin perusti 1894 salaneuvos F. Neronov ja on tilan pinta-ala 200 ha. Luostari oli aikoinaan hyvinkin



mahtava, mutta nyttemmin siellä nunnat viettävät hiljaisia iltahetkiään, harjoittaen maanviljelystä ja karjanhoitoa. Luostarin vastapäätä, toisella puolella maantietä on perustuksen jännöksiä n.s. Lintulan kapakasta, jossa kertomuksen mukaan on majoillut Aleksanteri I:n, Strengporten y.m. Luostarin portinpielessä, on n.s. Stolypin'in koulurakennus, jollaisilla hän aikoi Kannaksen suomalaisen selkärangan taittaa. Luostarissa käynti on mitä mielenkiintoisin.

LINNAMÄKI.

Jos kuljemme Lintulasta vielä 11 km. eteenpäin, tulemme Kivennavan kirkonkylään. Siellä on huomattava nähtävyys, n.s. *Linnamäki*. Mäellä sijaitsee nykyisin pappila, mutta sen puutarhassa on vielä linnoituksen jäännöksiä. Siinä on ennen ollut Kannaksen huomattavin lin-

noitus, Kivennavan linna. Siinä on ollut varustuksia jo keskiajalla, kuten maasta löytyneet esineet todistavat. Kustaa Vaasan aikana siihen rakennettiin puulinnoitus. Useita taisteluja sen muurien ympärillä on käyty. V. 1556 sen suomalaiset hävittivät, peräytyessään Viipuriin. Linnamäeltä on valtava näköala. Linnamäestä on löydetty keskiaikainen miekka, jossa oli kirjoitus: »Hyveen ja isänmaan puolesta». Tuo kirjoitus sisältää aivankuin esi-isien lähettämän toiminta-ohjeen Kannaksen kansalle.

RAJAJOKI.

Ken kesäksi Kannakselle saapuu, luonnollisesti haluaa pistäytyä myöskin Rajajoen partaalla. Haluaa nähdä jokea, joka vuosisadat on ollut idän ja lännen rajana. Ja onhan joen partaalta tilaisuus luoda silmäys yli rajan entisen »pyhän ja kukistamattoman», nykyisen näivettyneen, henkistä keuhkotautia potevan Venäjän alueelle. Terijoelta pääsee rautateitse Rajajoen asemalle, mutta vaihtelevampi ja tunnelmarikkaampi on automatka maanteitse jonne on 17 km. Tällä matkalla voi ihaila oikealla puolella avautuvia suomenlahden maisemia, nähdä Kronstadtin kupolien kimaltelevan, nähdä mahtavia meripattereita, entisen loistavan Systerbäckin kylpylaitoksenkin näkee valkoisena haamuna



häämöittäväen itäisellä rannalla. Raja-joella on kyllin tilaisuuksia tehdä havaintoja idän ja lännen välillä. Voi nähdä pörröisen bolshevikki-sotilaankin katsoa jurrottavan vartiopaikallaan. Raja-joen asemaravintolasta saa virvokkeita ja ruokaa.

HAUKIJÄRVI.

Matkailija, tai kesä-asukas, joka Terijoen aurinkoisilla rannoilla on kyllikseen ottanut aurinko- ja merikylpyjä, haluaa hetkeksi siirtyä luonnon rauhalliseen syliin, jonne ei »maanmelu» kuulu. Sellainen tilaisuus hänelle avautuu, kun tekee matkan Haukijärvelle. Haukijärvi sijaitsee rautatien pohjoispuolella, noin 4—5 kilometrin etäisyydellä Terijocesta. Se on pieni, kaunis järvi koskemattoman luonnon keskellä, 36 m. ylem-

pänä merenpintaa. Lehtipuiden ympäröimänä se kauniine kaisla- ja lummerantoinen (myös kylpypaikaksi sopivaa hiekkarantaa on) lukuisine niemineen ja lahdelmineen on se mitä herrtaisin. Hiljaisen luonnon hartaus sitä ympäröi ja ihmismielikin siellä sulaa luonnon suureen hiljaisuuteen. Metsänvartialta saa käytettäväkseen venheitä.

KAUKJÄRVI

edelliseen verraten on enemmän jylhäkaunis Kaukjärvi, joka sijaitsee myös rautatien pohjoispuolella, Kivennavalle johtavan maantien varrella, noin 8 kilometrin päässä Terijoelta. Tämä metsäjärvi on 31,1 m. ylempänä merenpintaa ja on se paikatellen 18 metriä syvä. Tämä järvi on hyvin kalarikas, joten matkailjalle aukenee urheilukalastuksen tilaisuus. Ihanaksi muodostuu täällä yö ja ilta nuotion ääressä, jos kohta siellä päivittäinkin on oma, erikoinen viehätöksensä. Uiden, kalastellen ja rannalla lepäillen voi siellä viettää tunnelmallisia hetkiä, kuunnellen Kannaksen honkien huminaa ja nauttien hiljaisen iltatuulen huminasta järven viileällä povella.

PUHTULANMÄKI.

Eteläisen Kannaksen korkein kohta on Puhtulan mäki, joka sijaitsee Terijoelta Raivolaan johtavan maantien varrella.

noin 6 kilometrin päässä Terijoelta. Tämä komea hiekkamäki kohoaa 89,6 m. korkeammalle merenpintaa ja muodostaa se kauniin harjun. Mäeltä on mitä valtavin näköala, joten kiipeämisestä aiheutuneet vaivat tulevat hyvin palkituiksi. Mäeltä voi nähdä laajalti ympäristöä. Näkyy suuria aloja Kivennavan ja Uudenkirkon pitäjiä. Mutta voimakkaimmin vaikuttavat kauneudellaan merimaisemat. Näkee kauas Suomenlahden ulapoille, selvinä siintävät silmään Inkerin rannat ja kirkkaina päivinä voi huomata Pietarin läheistöt. Tällä mäellä kannattaa käydä, sillä silloin katselijalle kokonaiskuva Kannaksesta laajenee.

SUUNNITELMIA AUTORETKILLE.

Edellä olevien selostusten johdosta on helppo suunnitella autoretkeä Terijoen ympäristöön. Mutta liitämme tähän muutamia ehdotelmia:

1:n matka. Terijoelta, Kuokkalan ja Haapalan kylien kautta Lintulan naisluostariin (tie kulkee usein aivan Rajajoen vartta, joten näkee neuvostolaakin, parhain näköala Somerikon mäen kohdalta), sieltä Kaukjärvelle ja takaisin Terijoelle.

2:n matka. Terijoelta Lintulan naisluostariin, sieltä Linnamäelle, sieltä Raivolan maantietä myöten Raivolan lehti-

kuusimetsään, sieltä Kuoleman kuilulle, Rakkauden haudalle, Vammelsuuhun ja takaisin Terijoelle.

3:s matka. Terijoelta Vammelsuuhun, Rakkauden haudalle, Inon pattereille ja takaisin Terijoelle.

4:s matka. Terijoelta Vammelsuuhun, Rakkauden haudalle, Uudenkirkon kirkonkylään, sieltä suoraan Inon pattereille ja takaisin Terijoelle.

5:s matka. Terijoelta Vammelsuuhun, Rakkauden haudalle, Kuoleman kuilulle, Raivolan lehtikuusimetsään, Linnamäelle, Lintulan naisluostariin, sieltä suoraan Kuokkalan kautta Rajajoelle ja takaisin Terijoelle.

PYÖRÄILY JA KÄVELYRETKIÄ.

1 matka. Terijoelta Haukijärvelle, edestakaisin 8—10 km.

2 matka. Terijoelta Kaukjärvelle, edestakaisin noin 16 km. (tie erinomainen).

3 matka. Terijoki, Puhtulanmäki, edestakaisin noin 12 km.

4 matka. Terijoki Raivolan lehtikuusimetsä. Junalla Raivolaan. Siitä edestakaisin metsään noin 5 km.

5 matka. Terijoki Vammelsuu, siitä Vammeljoen asemalle (2 km.) Käveltävä matka 13 km. Jos käy vielä Rakkauden haudalla ja Kuoleman kuilulla tulee lisää noin 7 km.

Kirjoja Kannaksesta

Eronen:

Orjavallan perintö

24: —.

Seppänen:

Juhla meren rannalla

36: —, 48: —.

Montonen:

Niin täytyy olla —

20: —.

Sarvi:

Tepposten tarina

18: —.

Soini:

Sisko ja kultainen pikari

30: —, 40: —.

Häkli:

**Meidän herramme
myllyssä**

20: —.

*Suurin valikoima
Kannaksella.*

*Kirjallisuutta,
Kirjoitus-, Konttori- ja
Koulutarpeita*



**Terijoen Kirja- ja Paperi-
kauppa**

(Juho A. Seppänen)

VALOKUVIA

Rakkauden, haudalta, Raja-
joelta, Lintulan luostarista,
Kuoleman kuilulta y.m.