



LAHDEN OPAS

KULUTTAJAIN
KÄSIKIRJA



Kone- ja Autokorjaamo

VELJEKSET MARTTILA

Lahti, Vuorikatu 9. Puh. 3405.

Suorittaa kaikenlaisten koneiden, autojen, moottoripyörien ja venemoottorien korjauksia sekä asennuksia y.m. alaan kuuluvaa työtä.

Uusi Paita- ja Esiliinatehdas

EVALD VIRTANEN

Edust. **TOKAI YOKO, KOBE, JAPAN.**

Rauhankatu 9 • Puhelin 2990.

Tehokkain mainosväline

riipeästi laajenevissa Lahden ja Heinolan kaupungeissa sekä niiden vauriissa ympäristöpitäjissä on

SANOMALEHTI

LAHTI

Kansallisen Kokoomuspuolueen äänenkannattaja ja vanhin sanomalehti paikalla kakunnalla. ● Leviten ostokykyisen lukijakunnan keskuuteen tuottaa siinä julkaistut ilmoitukset Teille varmoja tuloksia

Konttori Lahdessa, Rautatienkatu 3, puh. 2400

LAHDEN OPAS

Toimittanut ja julkaissut
TOIVO LEHMUS

Sisältö:

**Esittelyä ja opastusta
Hotelleja ja ravintoloita
Liikenneyhteyksiä
Päivälista**

ASEMARAVINTOLA

Maukas ruoka – Hyvä kahvi

Suositteltaan!

LAHDEN SEURAHUONE

Aleksanterinkatu 14
Puhelin: Sarja 861

**Täysin nykyaikainen I lk.
Hotelli ja Ravintola**

LAHTI.

Nykyinen Lahden kaupunki on pinta-alaltaan yli 63 neliökilometriä laaja, ja asukasluku on viimeisten henkikirjalaskelmien mukaan 24,264 henkeä; noin 40 vuotta takaperin oli Lahden kauppalassa asukkaita 644 henkeä.

Lahti kaupunkina on vasta 32 vuotias, mutta sillä on kuitenkin n. 450 vuotta vanha historia seutukuntalaisten kokous- ja kauttakulkupaikkana. Jo keskiajan lopulla kuningas Kaarlo Knuutinpojan aikana mainitaan Lahtea paikkana, jossa ratkaistiin hämäläisten ja savolaisten erämaariitoja ja sovitettiin omistusoikeuksia. V. 1499 heinäkuun 22 p:nä Toivolan kylässä pidetyillä Hollolan käräjillä annetulla päätöksellä sovitettiin lahtelaisten rajat Järvenpään ja Jalkarannan talonpoikien välillä, joten sitä ajankohtaa on katsottava rajoitettuihin oloihin pyrkimisen aluksi.

VOLVO ja DODGE

autojen edustaja paikkakunnalla

V. HELMISEN AUTOLIIKE

Lahti, Mariank. 21, puh. 2700, yksit.as. 3080.

Varaosia ja autorenkaita.

Lahden Kauppakeskus Oy.

Päämyymälä Aleksanterinkatu 10.

Puhelin 3327.

Myymälöitä eri puolella kaupunkia.

**Herkku-, hedelmä-
ja siirtomaatavaroita edullisesti.**

Lahti on luontonsa puolesta ja maastoon nähden vaihtelevin maamme kaupungeista. Edullisen asemansa, useille eri suunnille haarautuvien valtateiden ja laajalle alueelle ulottuvan vesireitin yhtymä- ja päätekohtana on Lahti muodostunut jo aikaisin yhtymäkohdaksi, jossa ratkaistiin Suur-Hollolan aikaisia oikeusasioita, pidettiin henkikirjoituksia ja toimitettiin veronkantoja.

Liike- ja kauttakulkupaikkana on Lahti jo ammuin tunnettu. Aikakirjoissa ei tosin mainita, josko sellaiset entisajan matkailijat mahtimiehet, kuin piispa Mauno Tavast ja Pietari Brahe, olisivat Lahdessa käyneet, mutta Hollolan pappilassa poikkiesi matkallaan ainakin ensiksimmäinittu ja Pulkkilanharrjuu pitkin kulki se tie, jota kreivi Brahe vaelsi. Matkakertomuksessaan kreivi mainitsi, että hän oli kulkenut „kaikki järvet ja vaaralliset virrat ylös ja alas”, ja lisää ettei „kukaan

LASIPALATSIN RAVINTOLA

BILJARDI

Lahti ☎ Puhelin 2273.

Täydellinen ensiluokan ravintola.
Matkailijoille sopiva ruokailupaikka.

Soittoa joka ilta!

Auto- ja Konekorjaamo

P. SILTANEN

Lahti

Aleksanterinkatu 24 ☎ Puh. 2956.

erinomaisempi mies” ollut häntä ennen tehnyt kesällä samaa matkaa. — Ehkäpä hän siis kävi Vesijärveä pitkin Lahdesakin.

V. 1672 määräsi kuningas Kaarlo XI, että Päijänteen ympäristön viralliset markkinat on pidettävä Lahdessa, mutta v. 1727 Lahti menetti markkinansa jotka siitä lähtien määrättiin pidettäväksi Anianpellossa.

V. 1746 tarkasteli kenraalikuvernööri von Rosen Lahden maastoa siinä tarkoituksessa, että Vesijärvi ja Porvoonjoki yhdistettäisiin kaivamalla kanava Salpausselänharjun läpi, jota myöten saataisiin kulkuyhteys Suomenlahteen. Samaan aikaan käsiteltiin Ruotsi-Suomen valtiopäivillä kaupungin perustamista Lahteen, ja v. 1747 esitettiin tätä linnoituspaikaksi. Näistä suunnitelmista ei silloin yksikään toteutunut: linnoitusta ei rakennettu ja kaupunkihanke raukesi v. 1752.

Heinämäen Puutavaraliike

L A H T I

KONTTORI Vapaudentie 3
Puhelin 2046 ja 2045.

VARASTO Uudensahanvaihte
Puhelin 2044.

SAARION VIRVOKE OY.

LAHTI, Puhelin 2090 • RIIHIMÄKI, Puhelin 627
HÄMEENLINNA, Puhelin 152

Tarjoaa parhaita alallaan.
Tutustukaa tuotteisiimme.

HUOM.! Sinebrychoff'in panimon ennestään hyväksi mainittuja tuotteita aina varastossa.

Seitsemän vuosikymmentä takaperin oli Lahti asutuksen puolesta vain tavallinen senaikainen hämäläiskylä, rakennettu yhteen rykelmään nykyisen kauppatorin paikalle. Mutta Lahti oli jo silloin yksi sisämaan liikenteen keskeisimpiä paikkoja. Tämän kautta kulkivat valtaiset rahtikuormastot joiden pysähdyspaikaksi Lahti muodostui. Kylän menestys liikepaikkana kasvoi suuresti, kun sitten Riihimäen—Pietarin rata v. 1870 valmistui, ja vuotta myöhemmin avattiin Vääksyn kanava parantivat liikenneyhteydet kaikkiin suuntiin.

Samaan aikaan oli kaupungin perustamiskysymyksen jälleen vireillä, mutta jäi hanke vielä toteutumatta. Kesäkuun 19 p:nä v. 1877 sattui sitten tulipalo joka tuhosi melkein koko kylän. Ennenkuin kylä nyt uudelleen rakennettiin annettiin Lahdelle kesäkuun 5 p:nä v. 1878 kauppalanoikeudet. Vuosisadan vaihteessa valmistui Loviisan—Vesijärven rautatie ja

YHTYNEITTEN PUUSEPPÄTEHDAS OY.

LAHTI s KÄRPÄNEN s PUH. 3302.

**Valmistaa ja myy huonekaluja
Erikoisalana: Lepotuolit.**

A. NIEMINEN JA KUMPP.

Kangas-, Valmisvaate- ja Lyhyttavaraliike

Lahti, Aleksanterinkatu 7.
Puh. 2586.

Suositteltaan edullisena ostopaikkana.

näihin aikoihin alkoi taloudellinen elämäkin huomattavammin vilkastua. Kaupunginoikeudet sai Lahti marraskuun 1 p:nä v. 1905, ja vasta senjälkeen alkoi kaupungin varsinainen nousukausi. Ja edullisen asemansa vuoksi on Lahdella vielä edelleen kehittymisen laajat mahdollisuudet.

Lahden kaupungin keskus sijaitsee terveellisellä Salpauselän harjulla, josta jo monien rakennusten akkunoista on ihana näköala Vesijärvelle. Kulkuyhteydet ovat erinomaiset. Rautateitä haarautuu neljälle suunnalle, nimittäin päärataa pitkin Helsinkiin ja Viipuriin päin sekä lisäksi Heinolaan ja Loviisaan. Lahden asemalta haarautuvia satamaratoja pääsee vielä Niemeen ja Vesijärven satamiin, joista edellisestä suuntautuu Loviisän radan puutavaraliikenne, ja Vesijärven satamasta lähtee laivaliikenne Jyväskylään ja Päijänteen rannalle. Eri puolille maata suuntautuvia valtamaanteitä pääsee

LAHDEN KOTITEOLLISUUSKOULU

valmistaa tilauksesta:

Kangaspuita ja huonekalustoja
Erilaisia metallialan valmisteita
Kuorma-auton koreja ja lavoja
Maatalouskoneiden, autojen, sähkömoottorien y.m. korjauksia.
Lisäksi vanhoja huonekaluja korjataan ja maalataan asiakkaan haluamalla tavalla sekä haluumaan väriin.

Hinnat kohtuulliset.
Pyytäkää tarjouksia.

Puh. 22 32.

autoilla vaikka mihin, joten matkareitit ovat sopivat ja niitä myöten mukava matkustaa.

Lahten kaupungin lähellä olevista vanhemmista herraskartanoista on Mukkula mainittavin. Se on ollut von Hausensuvun hallussa v:sta 1795 lähtien ja kulkenut perintönä isältä pojalle. Tila sijaitsee Vesijärven rannalla, n. 3 km. päässä Lahden kaupungista. Laivalla Vesijärveltä matkatessa se näkyy oikealta, tuuheiden puitten lomasta. Kartanon suuri puisto on harvinaisen kaunis. Sen 100-vuotiset tammet ja tuuheat lehmukset ovat nähneet sukupolvien elämyksiä ja voisivat kertoa monta iltayön- ja kuutamohetken romanttistakin tarinaa!

*

Lahteen saapuvan matkustajan näköpiiriin osuvat ensimmäiseksi Suomen Yleisradion 150 metriä korkeat mastot.

Kampaamo Kutri

Lahti, Vuorikatu 27, puh. 2978.

Suorittaa alantuntemuksella permanenttia, kampausta, leikkausta, vesiondulointia.

Asiakkaittemme jatkuva luottamus työmme takeena.

LAHDEN MEKANO

Omist. J. AHONEN

Lahti. Kirkkokatu 10-27. Puh. 2187.

Tilauksesta valmistetaan: Kaikkia rauta- ja peltisepänalaan kuu-
luraa. Ruostumattomasta levystä pesu-
pöytiä. Rautaporttia ja porraskaiteita.

Niiden välimaalla on radioaseman voimalaitos, jonka välityksellä Lahti on saavuttanut kansainvälisen maineensa, samoin kuin Vesijärvelle vievän radan varrella Salpausselän kupeessa olevalla hiihtomäelläkin, jossa joka talvi pidetään Suomen suurimmat kansainvälisestikin huomattavat hiihto- ja mäenlaskukilpailut. Salpausselän harjulla kaupungintalon takana radioasemalle mentäessä, on ajan vaatimusten mukaisesti rakennettu urheilukenttä ja sen sivulla Lahden vanha hautausmaa, jossa on m.m. suomalaisten ja saksalaisten vapaussodassa kaatuneiden sankarihauta. Samalla harjulla on vesijohtolaitoksen säiliötorni.

Lahden huomattavampia rakennuksia on arkkitehti Eliel Saarisen piirustusten mukaan rakennettu kaupungintalo. Salpausselän harjulla kaupungintalosta itäänpäin sijaitsee Lahden komea kansanopistorakennus, suojeluskunnantalo ja kun-

SEMENTTIVALIMO

VELJEKSET B L O M

LAHTI

Kirkkokatu 34, puh. 2930.

Valmistaa kaikkia sementtialaan kuuluvia töitä, kuten KAIVONRENKAITA, VIEMÄRIPUTKIA, KATTOTIILIÄ ym. alaan kuuluvaa.

HUOM.! Erikoisalana porraskaivelet ja tasotyöt.

nallissairaala. Koulutaloista mainittakoon Harjukadulla oleva tyttölyseo sekä kirkon läheisyydessä olevat yhteiskoulu ja lyseo. Näiden lisäksi on kaupungissa useita kaunismuotoisia ja uusaikaisia yksityisten rakennuttamia liike- ja asuntotaloja ja lisää rakennetaan parhaillaan.

TEOLLISUUS- JA LIIKEALA

on Lahdessa hyvin edustettu ja tarjoaa alaan kiinnostuneille paljonkin nähtävää ja tutkittavaa. Täällä on lukuisia eri alan tehtaita ja useita nykyaikaisesti järjestettyjä liikkeitä. Puunjalostusteollisuuden alalla on Lahti aivan ensimmäisiä valmistuksen monipuolisuuteen nähden. Ja huonekaluteollisuuden alalla se vie voiton koko muusta Suomesta. Esim. Asko-Avoniuksen huonekalutehtaat ovat alansa suurimmat ja nykyaikaisesti järjestetyt. Mikko Nupposen huonekaluliike on van-

Asianajotoimisto

Lahden Välitys- ja Liikekonttori

S. JOKINEN

Hämeenk. 13, puh. 2726

Välittää maas ja kaupunkikiinteistöjä, huviloita, palstoja, kauppaliikkeitä, y.m. nopeasti ja kohtuullisilla hinnoilla.

Paul Roth'in SEMENTTIVALIMO

Lahti, Heinolantie s Puhelin 3093.

**MYY renkaita, putkia, katto-
tiiliä y.m. alaan kuuluvaa.**

hin ja edustavin alallaan. Lahden kaupunki-alueella on myös kaksi vientisahaa, joista Lahden Saha Oy:n omistama on sisämaan suurimpia, kaksi rullatehdasta, faneeritehdas, kaksi laattikotehdasta, pyörätehdas, Lahden Lasitehdas Oy. pohjoismaiden ensimmäinen koneellinen ikkunalasitehdas, joka valmistaa pohjoismaiden suurimmat ikkunalasit, myös täydellinen kuvastin- ja huonekalulasivalmistamo. Lahden Rautateollisuus Oy:n tehtaat, kaksi margariinitehdasta, Oy. Mallasjuoman ja Saarion Virvoitusjuomatehtaat, Lahden Polttimo ja Hiivatehdas, Mukkulan tiilitehdas sekä suuri määrä pienempiä puunjalostus-, vaatetus- y.m. tehtaita. Vielä mainittakoon Kutomo & Neulomo, joka on tehtaansa Helsingistä tänne muuttanut ja jonka tuotteet ovat tunnettuja ja suosiossa kautta maan.

Pankkeja on Lahdessa Kansallis-Osake-Pankki, Oy. Pohjoismaiden Yhdyspankki, Helsingin Osakepankki, Savo-Karja-

LAHDEN SEUDUN MAAMIESKOULU Ahtialassa

noin 1 km. Ahtialan pysäkiltä Lahden—Heinolan radan varrella. Ainoa maataloudellinen oppilaitos paikkakunnalla, tulevan maamiespolven kasvattamista varten.

Kurssi, joka jakautuu 23 viikkoa kestävään tietopuoliseen ja 5½ kuukautta kestävään käytännölliseen (harjoittelu) jaksoon, alkaa vuosittain tammikuun 10 päivän vaiheilla.

Lähempiä tietoja saa maamieskoulun johtajalta, osoitteella: AHTIALA, tai puhelimitellä: Lahti numero 26 74.

Osmolan Puutaimisto ja Kasvihuoneet

Lahdessa. Puhelimit 2071 ja 2043. (Omist. Onni Liipola)

Kukkakauppa Kouvolassa, Puh. 136.

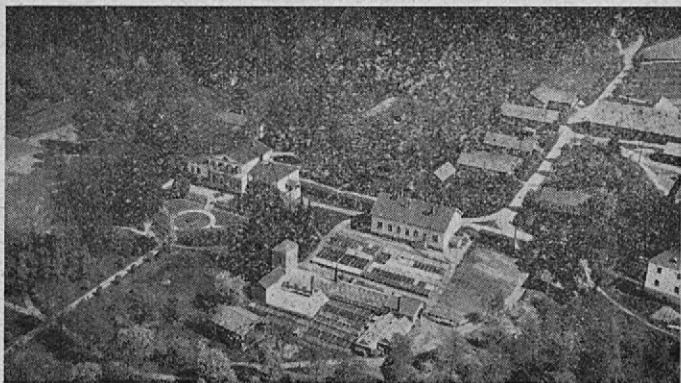
Tyydyttää parhaiten hedelmäpuu- ja marjapensas-, koristepuu- ja pensas-, kukka- ja talouskasvi-, taimi- ja kukkatarpeen.

Maaseututilaukset toimitetaan huolella ja pikaisesti.

Hinnasto pyydettäessä.

lan Osake-Pankki, Suomen Maatalous-Osake-Pankki, Lahden Säästöpankki sekä Hollolan Säästöpankki.

Lahdessa, kuten jo mainittiin, on paljon edustavia liikkeitä ja huomattavia myymälöitä, joissa matkailija voi tehdä vaatimattakin ostoksensa. Niiden luetteleminen ei kuitenkaan ole tarpeellista, sillä useat niistä esittäytyvät tässä julkaisussa löytyvissä ilmoituksissaan.

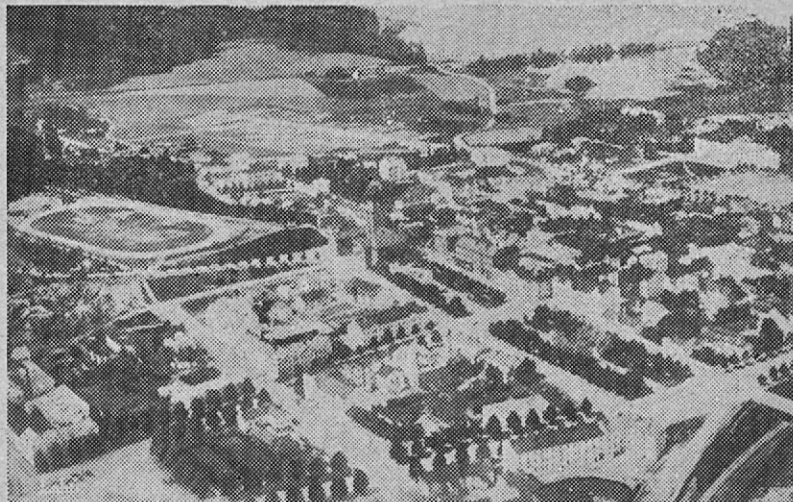


Mukkulan kartano lentokoneesta katsottuna.

MUKKULAN TIILITEHDAS, Lahti

Kattotiiliä - Salaojaputkia

Kaunistaa kotiasi ja lisää satoasi.



Osa Lahden kaupunkia ilmasta nähtynä.

LAHDEN PELTI- JA METALLITEHDAS OY.

(Ent. J. H. Törnroos) Vesijärvenkatu 22 - Puhelin 20 50.

Takomo-, rauta- ja metallivalimo, täydellinen korjauspaja. Sähkö- ja kaasuhitsausta

Suorittaa höyrykattiloiden korjausta, vesi- ja lämpöjohtotöitä, rakentaa sauna- ja peltiuneja ja peittää rakennusten kattoja.

Myy varastosta paloruiskuja, niiden osia, letkuja. Suuri ja monipuolinen armatuurivarasto.

Suoritetaan erilaisten maanviljelyskoneitten korjauksia.

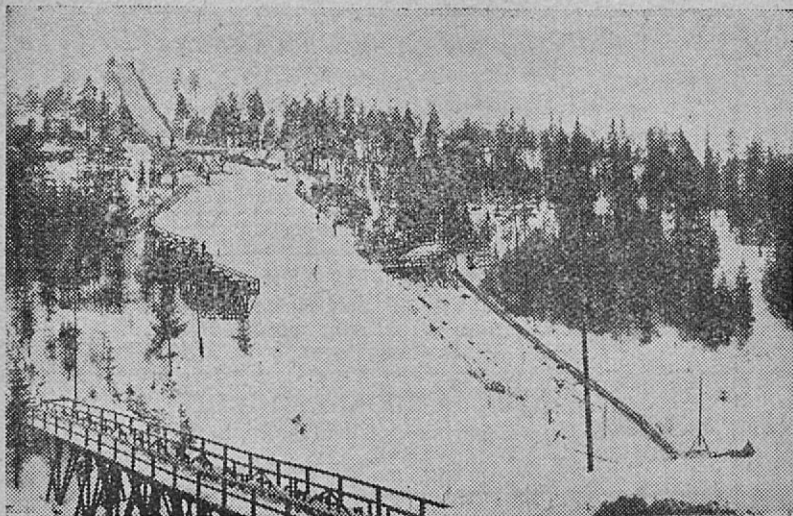
KAMPAAMO, Mirjam Järvimäki.

Lahti. — Launeenk. 9. — Puh. 30 99.

Permanenttia, kampauksia, leikkauksia, vesiondulointia.

Paikkakunnan ja ympäristön suosima liike. Aikatilaukset puhelimella.

Nopea, asiallinen palvelu, hinnat kohtuulliset.



Lahden hyppymäki.

LAHDEN PELTISEPÄNLIKE

Omistaa VELJEKSET ORSI ja KLINGA

Lahti, Vapaudentie 18. Puh. 2981.

Suurittaa kaikkia alaan kuuluvaa työtä.

Sähkö- ja kaasuhitsausta.

Erikoisala ruostumattomat terästyöt.

Lahden Puusorvaamo

Vilhonkatu 5, puh. 3319.

Valmistaa puisia verhotankoja, lukulamppuja, kaikenlaista huonekalusorvausta y.m. alaan kuuluvaa.

RUOKALOITA JA KAHVILOITA

KAHVILA RAVINTOLA RAUHALA

Vesijärvenkatu 3, puh. 23 17.

Maukasta ruokaa. — Hyvää kahvia.

KAHVILA HILLOS

Aleksanterinkatu 5, puh. 20 69.

Viihtyisä Kahvi-, Ruoka- ja Virvoitusjuomapaikka.

KAHVILA KERTTU KEILAN

Mariankatu 12, puh. 28 35.

Paikkakunnan ja ympäristön suosima liike.
Tilavat huoneustot.

KAHVILA JA RUOKALA NIEMI

Omist. Esteri Saarikko. Niemessä, puh. 33 07.

— Hyvä ruoka — Nopea palvelu. —

KAHVILA JA RAVINTOLA KESKUS

Aleksanterinkatu 24, puh. 23 43.

Suosittu ruokailupaikka Lahdessa.

KAHVILA JA RAVINTOLA HELLAS

Vesijärvenkatu 7, puh. 27 41.

S u o s i t e l l a a n .

KAHVILA JAAVA

Rautatienkatu 12.

S u o s i t e l l a a n . — Ulkotilaukset puhelimella 32 82.

KAHVILA JA RUOKALA LIITTO

Hämeenkatu 14, puh. 23 11.

Asiakaspiirimme jatkuva lisääntyminen takeena
keittiömme kunnollisuudesta. — (Musiikkia).

RAVINTOLA-KAHVILA TÄHTI

Rauhankatu 9. Puhelin 31 00.

Suosittu ruokailupaikka.

MATKUSTAJAKOTI LAHTI

Loviisankatu 6. Puhelin 29 73.

Suosittellee tilavia ja halpoja huoneitaan.

HOTELLEJA LAHDESSA.

Lahden Seurahuone, Puh. 861 Aleksanterinkatu 14.

Kauppahotelli Oy. Puh. 846, Harjukatu 28.

Kaupunginhotelli. Puh. 2302, Uudenmaankatu 3.

RAVINTOLA ILKKA

LAHTI. VAPAUDENTIE 10. PUH. 28 93.

Suosittellaan kahvi- ja ruokailupaikkana.

Vesijärven Raittiusravintola

Maukas ruoka. — Hyvä kahvi. — Virvokkeita.

SUOSITELLAAN.

RUOKA-, SEKATAVARA- JA MAITOKAUPPA

Vesijärven satamassa. — Omist. U. Kittelä. Puh. 23 45.

Alestalon Mattokutomo

Lahti. Radansivu 2. Puhelin 28 10.

Mattoja myydään varastosta sekä tehdään tilauksesta.

Rakennusliike O. Kolsi

Vesijärvenkatu 15. Puhelin 21 61.

Suunnittelee ja rakentaa urakalla sekä laskuun.

Siukosen Valokuvaamo ja Valokuvaustarpeisto

LAHTI. — Rautatienkatu 17. — Puhelin 21 16.

Lihakauppa ja Leikkeleliike

Omist. H. Koski.

Kauppakatu 7. — Puhelin 21 35.

Myy kaikkia alan tuotteita alatiuusiintuvasta ja tuoreesta varastosta. — Suositellaan.

Hallin Kalakauppa

E. Rantanen. Puh. 27 67.

Kaloja, säilykkeitä, metsänriistaa y.m.

Edullinen ostopaikka.

Kangas- ja Valmisvaateliike

Tuomas Kilpinen. — Launeenkatu 38. — Puh. 25 01.

Käykää tutustumassa monipuoliseen varastoomme ja sopiviin hintoihimme.

OSOITEILMOITUKSIA

Kansan Pukimo

Omist. ANNI SALONEN.

Lahti. — Aleksanterink. 11. — Puh. 31 53.

Suositteltaan.

Verhoilija J. E. Snellman

Mariankatu 8. Puhelin 21 04.

Hieroja ja Sairasvoimistelija

LYDIA SIMOLIN.

Kurhilank. 14. Puh. 29 18

Peltisepänliike

EINO AALTONEN.

Vesijärvenk. 30. Puh. 27 82.

Kaikkia alan töitä nopeasti ja kohtuullisin hinnoin.

K. Virtasen Puusepänliike

Lahti. Kurhilank. 11. Puhelin 28 84.

Valmistaa kaikkia huonekalu- ja liikkeiden sisustusalaan kuuluvia töitä ammattituntemuksella.

M. Salmi

Kauppahalli. Puh. 25 34.

Vuodenajan vihanneksia, siemeniä, kukkia y.m.

HEINOLA.

Pienuudestaan huolimatta tai ehkä juuri sen takia, kykenee Heinola tarjoamaan niin paljon kaunista, josta luonnon ihanuuksille avoin silmä saa suurta nautintoa. Kaupunki on noin 100 metriä merenpintaa korkeammalla, ja Jyrängön virran partaalla kohoaa metsäinen harju, jonka rinteelle kaupunki on rakennettu. Tämä harju on kaupungin ihanin puisto. Sieltä leviää nähtäväksi osa maamme kauneimmista maisemista. Jos Heinolan harjulta tai suurenmoiselta rautatiesillalta luo katseensa minnepäin tahansa, niin aina on nähtävänä sopusuhtainen vaihtelu: metsiä, harjaita ja vesiä. Itse kaupunki nykyisellään miellyttävine puutaloineen, puistojen ja puutarhojen keskellä näyttää somalta ja rauhalliselta, ja sellainen se todellisuudessa on.

Kaupungin ympäristö on kaunis. Kävelyretkiä, veneretkiä ja automatkoja voi tehdä mainiosti, sillä siten pääsee ihanien sisämaan maisemien keskelle rauhallisella seudulla ja kuitenkin on aivan kaupunkiasutuksen läheisyydessä.

PUISTORAVINTOLA

HEINOLA — LÄNSIPUISTOKATU 5 — PUH. 135.
HUONEITA VUOKRATAAN KESÄAIKANA.

Ravintola ja Kahvila Kaiku

KIRKKOKATU 13 — PUELIN 65.
SUOSITELLAAN TURISTEILLE.

SAARELMAN AUTOLIIKE

Heinola, puhelin 55.

Ajanmukaisin autokorjaamo paikkakunnalla.

Bensiiniä ja autojen varaosia.

Huoltoasema / Autovaja.

Kylpy- ja kevävieraille tarjoaa Heinola parannusta, virkistystä ja huvia, paitsi luonnon kauneuksien puolesta, myös uuden kylpylaitoksen välityksellä. Heinolan kylpylaitos on nykyisin maan suurin ja ajanmukaisin, sekä eniten käytetty kylpyläparantola, jossa tarjotaan kaikkia uudenaikaisia vesi-, sähkö- ja ilmaparannuskeinoihin kuuluvia kylpymuotoja. Myöskin satunnaiset kesävieraat ja matkailijat saavat kylpylaitoksella haluamiaan kylpyjä ilman lääkärin määräystä. Ranta- ja ilmakylpylän avarilla hiekoilla on tilaisuus ottaa auringonkylpyjä ja voimistelua ja osallistua erilaisiin liikuntaleikkeihin, rantakilpailuihin ja vesikelkkailuun. Soittoa on usein, tanssiaisia, konsertteja ja muita huvittelutilaisuuksia joka päivälle, joten Heinola on kaikinpuolin erinomainen ja viihtyisä kesänviettopaikka, sopiva matkailukeskus, ja samalla sopiva myös viikonlopun viettoon, etenkin lähipaikkakuntien, kuten Lahden, Mikkelin, Kouvolan, Voikkaan ja Kymintehtaan asukkaille sekä myös helsinkiläisille, sillä nythän on olemassa hyvät liikenneyhteydet.

HEINOLAN KONEPAJA OY.

HEINOLA. Puh. 12, Johtaja 2. Sähköosoite: KONEPAJA HEINOLA.

Konepaja, laivatelakka, rauta- ja metallivalimo sekä autokorjaamo.

VALMISTAA: Höyry- ja moottorilaivoja, maa- ja merihöyrykattiloita, koneita ja kuljetuslaitteita erilaisiin tarkoituksiin, väli vaihtoja, laivan varusteita, höyry- ja syöttöventtiileitä 2 1/2—3 1/2 ja 5—7 hv. kaksitahtisia venemoottoreita, rautaisia moottoriveneen runkoja, keskipakoispumppuja, huopakätehtaan koneita, multapohimia, sementtitilien käsinlyöntikoneita, säiliöitä sekä kaikenlaisia rautarakenteita.

Sähkö- ja kaasuhitsaustöitä suoritetaan edullisesti sekä kaikkia alaan kuuluvia korjauksia.

Myy: Kaikkia alaan kuuluvia tarvikkeita sekä autoja.

HEINOLAN OSUUSKAUPPA r.l.

HEINOLA. — PUH. 51.

Siirtomaa-, Kangas-, Rauta- ja Taloustavaroita.

Ostaa: Maataloustuotteita.

LÄHTEVÄT JUNAT:

- 1.05 Rajajoelle (Kotkaan, Lappeenrantaan, Tainionkoskelle, Käkisalmeen, Sortavalaan, Nurmekseen).
- 1.39 Kontiomäelle ei pysähdy ennen Kouvolaa (makuuvaunuja Kuopioon ja Iisalmeen).
- 2.20 Viipuriin makuuvaunuja (Rajajoelle, Sortavalaan, Ensoon, Kotkaan).
- 3.47 Helsinkiin ei pysähdy ennen Riihimäkeä. (Porvooseen).
- 4.53 Helsinkiin makuuvaunuja Helsinkiin (Tampereelle).
- 5.03 Helsinkiin (Hankoon, Porvooseen, Hämeenlinnaan, Turkuun, Tampereelle).
- 7.31 Kouvolaan (Kotkaan, Haminaan).

Rullapuut

ovat hyviä polttopuita.

OY. PALLAS

PUH. 2136.

HERRAIN JA NAISTEN VAATTURILIIKE

E. KOKKONEN. Kauppakatu 22. Puh. 33 15.

— Ensiluokkainen työ. — Työn kunnollisuus taataan. —

KUORMA-AJURI K. LEHTINEN

Pitkäkatu 33. Puhelin 22 97.

Suorittaa edullisesti tavarakuljetuksia.

- 8.44 Helsinkiin (Porvooseen, Hämeenlinnaan, Turkuun, Tampereelle, Poriin, Raumalle, Jyväskylään, Vaasaan, Tornioon).
- 9.46 Helsinkiin pikajuna.
- 10.45 Rajajoelle (Kuopioon, Kotkaan, Haminaan, Tainionkoskelle, Lappeenrantaan, Käkisalmeen).
- 12.29 Riihimäelle Tav.juna, jossa matkustajavaunu.
- 12.39 Kouvolaan
- 14.38 Helsinkiin (Hankoon, Porvooseen).
- 14.40 Viipuriin pikajuna (Kuopioon, Kotkaan, Haminaan, Lappeenrantaan, Sortavalaan, Värtsilään, Rajajoelle).
- 15.15 Riihimäelle arkipäivisin (tavarajuna, jossa matkustajavaunu).

Suomen Maataloustyönjohtajain Liitto r.y.

Perustettu v. 1917. Lahti, Tapionkatu 8. Puhelin 25 98. Maataloustyönjohtajain puolueeton järjestö. Jäsenmäärä yli 2,000. Välittää jäseniään työnjohtajia, karjanhoitajia, karjakoita ja puutarhureita toimipaikkoihin. Työnvälitys on työnantajille maksuton.

— KÄYTÄNNÖN MAAMIES —, maataloudellinen aikauslehti, Suomen Maataloustyönjohtajain Liiton julkaisu, ilmestyy kerran kuukaudessa.

Tilaushinta 25: — vsk.

SEKATAVARAKAUPPA

Omist. Oiva Jaakkola. Puh. 23 58. Jalkaranta.

Suositellaan.

VAATTURILIKE — P. LAINE

Hämeenk. 9. Puh. 26 54. — Kaikkia vaatturialan työtä.

Erikoisalana sotilas- ja virkapuvut.

- 15.20 Kouvolaan arkipäivisin (tavarajuna, jossa matkustajavaunu).
- 16.39 Helsinkiin pikajuna (Hämeenlinnaan, Turkuun, Tampereelle).
- 17.08 Riihimäelle (Helsinkiin).
- 18.35 Kotkaan (Haminaan, Mikkeliin).
- 18.37 Riihimäelle (Hämeenlinnaan, Tampereelle, Jyväskylään, Vaasaan, Kristiinankaupunkiin, Kaskisiin, Tornioon, Rovaniemelle).
- 19.12 Viipuriin pikajuna (Kotkaan, Mikkeliin, Tainionkoskelle, Sortavalaan, Suojärvelle, Nurmekseen).
- 20.33 Riihimäelle (Helsinkiin).
- 21.54 Kouvolaan.

KUTOMO JA NEULOMO

TRIKOO- JA PAITATEHDAS.

Lahti. Puh. 28 61 & 26 61.

Valmisteemme: KUOSI- ja KUNTO-merkkiset paidat, silkki- ja puuvillatrikoo alusvaatteet sekä villakudonnaiset.

Sementtivalimo — Kallisen Pojat

Lahti — Pikku-Vesijärvi — Puh. 34 22.

Suorittaa Sementti- ja Mosaikkitoitää urakalla ja laskuun.

Myy Sementti valimotuotteita. Uuutuutena matalat kaivorenkoot.

SAAPUVAT JUNAT:

- 1.00 Helsingistä (Porvoosta, Turusta, Tampereelta).
1.35 Helsingistä
2.18 Helsingistä makuuvaunuja (Tampereelta).
3.43 Kontiomäeltä (Kuopiosta, Mikkelistä, Haminasta, Kotkasta, makuuvaunuja Kuopiosta).
4.35 Rajajoelta (Nurmeksesta, Sortavalasta, Suojärveltä).
4.50 Viipurista makuuvaunuja (Rajajoelta, Sortavalasta, Ensoista, Kotkasta).
7.29 Riihimäeltä
8.40 Kotkasta (Haminasta, Kontiomäeltä, Mikkelistä, makuuvaunu Iisalmesta).
9.44 Viipurista pikajuna, (Nurmeksesta, Sortavalasta, Tainionkoskelta, Lappeenrannasta).
10.40 Helsingistä (Porvoosta, Hangosta, Tornioista, Vaasasta).

Ase- ja Hienomekaaninen korjauspaja

Omist. L. VEHMAS. Lahti. Launeenkatu 9, puh. 32 35.

Suorittaa terien valmistusta, prässäystöitä y.m.
koneosien valmistusta. Erikoistilauksesta koneita y.m.

KALAKAUPPA

VELJEKSET FORSBACK.

Päijänteenkatu 13. Puhelin 32 69.

MYY: aina tuoreesta varastosta kaloja, suolakalaa
metsänriistaa, y.m. alan tuotteita.

Ostaa sekä myy päivän edullisimpiin hintoihin.

12.02 Kouvola

12.29 Riihimäeltä (Helsingistä, Tampereelta).

14.26 Rajajoelta (Käkisalimesta, Tainionkoskelta, Kuopiosta, Kotkasta, Haminasta).

14.38 Helsingistä pikajuna (Tornioista, Vaasasta, Porista, Turusta).

16.35 Viipurista pikajuna (Värtsilästä, Savonlinnasta, Käkisalimesta, Tainionkoskelta, Kotkasta, Haminasta).

17.06 Kouvola

18.29 Helsingistä (Vaasasta, Tampereelta, Porista, Raumalta, Turusta).

19.10 Helsingistä pikajuna (Tampereelta).

20.28 Kouvola (Viipurista, Lappeenrannasta, Mikkelistä, Kotkasta, Haminasta).

21.44 Riihimäeltä (Helsingistä).

Maalaamo — Zetterberg O.Y.

VESIJÄRVENKATU 30,
PUHELIN 2853.

Suorittaa alaan kuuluvaa työtä.

Korhosen Kahvila ja Leipomo

Kärkölän kirkolla.



Suosittelaa!

JUNAT HEINOLAAN JA LOVIISAAN.

Heinolaan: 5.00. — 10.47. — 12.34. — 14.42. — 16.40. — 18.33.

Heinolasta: 8.30. — 14.27. — 16.31. — 18.27. — 20.27.

Loviisaan: 5.30. — 14.45.

Loviisasta: 7.45. — 16.15.



KAHVILA »PETSAMO»

Orimattilassa. — Puh. 134.



Paikkakunnan ajanmukaisin ravintola.



Viihtyisä virkistyspaikka matkailijoille.

Matkailijakoti-Ravintola RAUHALA

Vääksyn kanava. Puh. 24. Omistaja HILMA SARA.

Suosittelee huoneita, hyvää ruokaa ja kahvia. Auki koko vuoden. Hiihtolomalaisille ja kesävieraille hyvä oleskelupaikka. Kesävierailta käytettävänä uintia varten hyvä hiekkaranta. Hyvä sauna käytettävänä tilauksesta.

LINJA-AUTOT LÄHTEVÄT LAHDESTA:

Heinolaan 19.35, 1.45. Urajärven kautta 10.45., 23.10.

Helsinkiin Orimattilan kautta 8.00, 9.55, 14.45, 16.45, 19.00.
Kärkölän k:tta 6.00, 12.00. Herralan k:tta 8.40, 19.00.
Mäntsälään 14.45.

Hämeenlinnaan 9.00, 12.15, 15.00, Vääksyn—Padasjoen kautta
5.00. Postiauto.

Jyväskylään Jämsän k:tta 10.50, 13.45. Sysmän k:tta 11.10.

Kotkaan Orimattilan k:tta 10.15, 16.15.

Loviisaan Artjärven k:tta 9.00, 15.10, sunnunt. ja lauant. 24.00.
Myrskylän k:tta 13.45, sunnunt. ja lauant. 24.00.

Mikkeliin 13.20.

Porvooseen Orimattilan k:tta 14.15.

Tampereelle 7.30, 14.15.

NAHKA- JA KUMIJALKINEITA

myy tukuttain ja vähittäin

MAURI VIRTANEN

LAHTI, Rautatienkatu 9. — Puhelin 2228

O. Mäkisen Lihakauppa

LAHTI, Jalkaranta, puhelin 2040.

LIHAKAUPPA HALLISSA. - Tilaukset puh. 2708

Myymme ja toimitamme kaikkia alamme tuotteita
tuoreena, nopeasti ja halvalla.

Asiakspiirimme jatkuva lisääntyminen todistaa
tuotteittemme kunnollisuuden.

Artjärvelle Uudenkylän k:ttä 9.00, 15.10. Orimattilan kautta
6.45, 14.30, 15.30, 18.35.

Asikkalaan (Vääksy—Pulkkila) arkip. 12.00, 19.45, sunnunt.
24.00, 1.00, jokap. 8.00, 13.30, 18.40.

Hyvinkäälle 15.45.

Koskelle 7.30, 9.00, 12.15, 14.15, 15.00, 17.00, 18.40.

Kuhmoisiin 8.45, 10.50, 13.45, 17.15.

Kärkölään 6.00, 12.00, 13.15, 14.30, 15.45, 17.20, sunnunt. 24.00.

Lammille 7.30, 9.00, 12.15, 14.15, 15.00. (Evo) 17.00.

Orimattilaan 6.45, 11.30, 12.15, 13.30, 14.30, 15.30, 18.35. Katso

H:sinki, Kotka, Porvoo, Loviisa.

Padasjoelle 14.45, sunnunt. 21.15.

Pukaroon 6.45, 15.30.

Pukkilaan 12.15, 14.15.

Autokorjaamo ja Takomo

L A H T I, Päijänteenkatu 13, puh. 2750.

OMIST. E. S A L O.

Suorittaa kaikkia autojen ja moottorien
korjaustöitä.

Erikoisalana: moottoripyörien korjaukset.

MIKKOLAN ROMUKAUPPA

Itä-Karjalankatu 1. - Puhelin 2370.

M y y: Kiskoa, rautaa, työkaluja y.m.

O s t a a: Rauta-, metalli-, lumppu- y.m. romua.

Putulaan (Hollolan k.) joka arkip. 11.30, 17.30, sunnunt. 20.00.

Riihimäelle 14.30.

Sysmään arkip. 12.45, 13.20, 14.45, jokap. 9.15, 15.00, 17.00,
katso J:kylä.

Urajärvelle arkip. 13.30, 15.00, jokap. 10.45, 12.15, 23.10, sun-
nunt. 17.30.

Uuteenkylään (Ruuhijärvi) arkip. 14.45, lauant. 17.30, jokap.
13.30, 17.15. Nastolan k.k. Katso Uusikylä (Ruuhijärvi).

Miekkioon (Henna) 15.00, sunnunt. 23.30, (Rautamäki) arkip.
11.00, 12.45, sunnunt. 8.30, 8.45, tiist., torst. ja lauant. 7.45.

Vierumäelle 1.45, 10.45, 19.35, 23.10, (Selänpää) arkip. 14.45,
sunnunt. 23.15.

KAMPAAMO »SIRO»

Lahti, Puistok. 5, puh. 2736.

Suoritamme asian tuntemuksella:

**PERMANENTTIA, VESIONDULOINTIA,
RAUTAKAMPAUKSIA, LEIKKAUKSIA,
VÄRJÄYKSIÄ y.m. alaan kuuluvaa.**

Keskeisin paikka kaupunki- ja maaseutulaisille.

Auto- ja Konekorjaamo

P. SILTANEN

Lahti - Aleksanterinkatu 24

Puh. 2956.

Väinö Pöyhönen

HARJA-, KORI- JA KOTITEOLLISUUSLIIKE

Lahti — Rautatienkatu 26 — Puhelin 31 25.

Myy hyvinlajitellusta varastosta tukuttain ja vähittäin:

Matkalaukkuja	Puuastioita
Käsilaukkuja	Emali tavaroita
Selkäreppuja	Porsliini „
Pyykkikoreja	Lasi „
Harjoja	Keramiikki „
Siveltimiä	Kupari „
Hiihtovälineitä	Pelti „
Muistoesineitä	Leikkikaluja
y.m.	y.m.

Erikoisala: Käsi- ja kotiteollisuustuotteet.

Hinnat kohtuulliset.

A. O. VUORINEN

Liha- ja Lihatuotteiden Tukku- ja Vähittäisliike.

Päämyym. ja varasto, Aleksanterink. 21, puh. 2142

Myymälä, Launeenkatu 14, puh. 2667

„ Tornatorilla (Vähässätalossa) puh. 2683

„ Kauppahallissa puh. 3226

Konttorin puhelin 2163.

LIHA-, LEIKKELELIKE & MAKKARATEHDAS.

AUTOKORJAAMO

Puhelimet: Lahti 3036, Virenoja 18.

Suorittaa:

Pakotöitä ja kaasuhitsausta.

POSTI-, LENNÄTIN- JA RAUTATIETOIMISTOJA.

Postikonttori (K.O.Pankin talossa) avoinna arkip. 9—17.
Yleisöpuhelin 9—21.

Aseman postikonttori 8—10.45 ja 13.30—16.00. Pyhäpäivinä 9.45—10.45 ja 13.45—14.45.

Lennätin- ja puhelinkonttori Harjukatu 16, avoinna arkip. 8—21, pyhäp. 9—10 ja 16—18.

Kiitotavara avoinna koko vuorokauden.

Pikatavara- ja pakettitoimisto avoinna arkip. 8—13.30 ja 15—17, pyhäp. 8—9.

Rahtitavaratoimisto avoinna arkip. 8—15.

Tullikamari avoinna 9—15, lauantaisin ja pyhien aattoina 9—13.

Maatiloja ja kaupunkitaloja

välittää

U. Tuomisen Kiinteistötoimisto

L A H T I . - L O V I I S A N K . 10 . - P U H . 2928

Lahden Kukka- ja Seppelsitomo



Vapaudentie 10. Puh. 2967

avoinna myös

sunnuntaisin klo 8—11.

OY. MATKAHUOLTO- JA LINJA-AUTOASEMA.

Kauppatorilla. Puhelimet 28 16 ja 31 76.

VUOKRA-AUTOASEMAT.

Harjukadulla. Puhelin 27 21. Aleksanterink. ja Rautatienk. kulma. Puh. 27 51. Marian- ja Aleksanterink. kulma. Puh. 21 98. Rautatieasemalla. Puh. 26 99.

LAKKIVALMISTEITA

AINO VUORIO

Lahti. Simolankylä, puh. 16.

Valmistaa ja myy miesten, naisten ja lasten lakkeja.

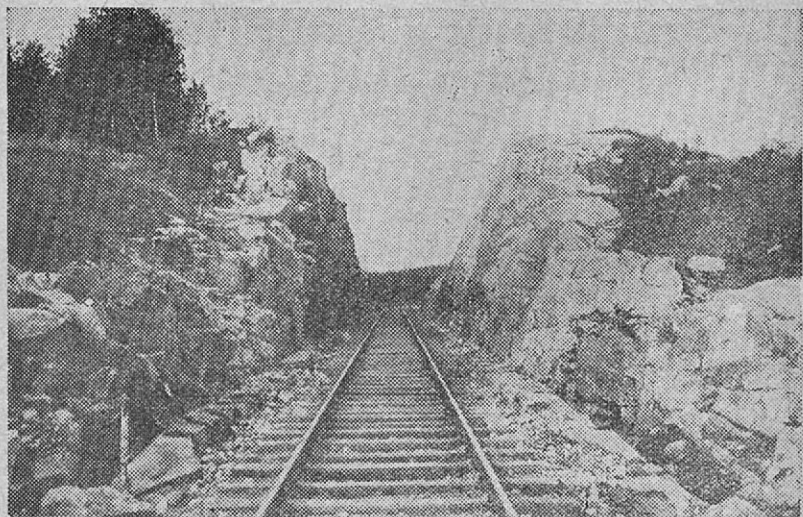
Kysykää hintojamme.



Koristeveistämö

— KERÄNEN. Laune. Puh. 32 71.

Alantöitä ammattituntemuksella, nopeasti ja halvalla.



Lahden—Heinolan rautatietä.

B. LAINE

MAALAUSLIIKE

LAHTI, 1 HUOVILANLINJA 40.
Puhelin 2385.

Ottaa tehdäkseen kaikkia alaansa kuuluvia töitä.

TYÖ TAATUSTI HYVÄÄ.

Lahden Tupakkakauppa

Aleksanterink. 7. Puhelin 25 24.

Myy edullisesti tupakkateoksia ja tarpeita, soittimia, gramofonilevyjä, -neuloja y.m.

Lahden Halko ja Puu Oy.

Lahti, Loviisankatu 11. Puhelin 32 55.

M Y Y: halkoja pitkinä ja pilkottuina sekä rakennustavaraa.

OSTAA: visa-, loimu- ja suoraa koivua.

P. KESKINEN

Hedelmä-, herkku- ja sekatavaraliike.

Aleksanterinkatu 21
Puh. 2826.

Jäätelötehdas SUOMEN ESKIMO

Jäätelöbaari
Aleksanterink. 4, puh. 32 11

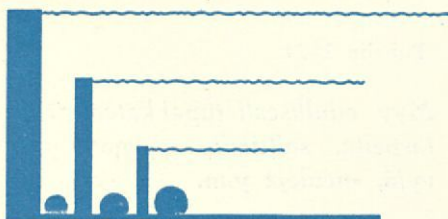
Tilatkaa kutsuihin ja juhliin
kermajäätelöämme.

Laatuhuonekalut

ostatte edullisesti.

M. Kukkoson Huonekalutehdas

Lahti • Launeenkatu 62 • Puhelin 32 38.



LAHDEN LASITEHDAS OY

PUHELIN 3251

SÄHKÖOSOITE:
LASITEHDAS

Hinta 2:—