

IISALMI

VIRASTOT JA KAUPPAREKISTERI

HINTA  
3 MK

# Kärkkäinen & Putkonen Osakeyhtiö

Kuopio IISALMI Kajaani

Vilja-, siirtomaa-,  
kangas- ja rautatavarain  
tukku- ja vähittäiskauppa

SAHA-,  
MYLLY- ja  
LAIVALIIKE

Puuseppätehdas

Korjauspaja

## *H. Konosen Urheiluliike*

*Gloriosa ja Koitto polkupyörien yksinmyyjä paikkakunnalla.  
Myy kaikkea alaan kuuluvaa tavaraa summissa ja vähittäin.*

*Korjauspaljousliike, puh. 156 • Myy Chevrolet autoja ja auton osia  
Exide asema*



# IISALMI

## VIRASTOT JA KAUPPAREKISTERI

TOIMITTANUT

A. J. SAARINEN

PAINETTU JYVÄSKYLÄN KIRJAPAINOSSA 1927

*Tallettakaa varanne maamme suurimpaan, suomalaiseen pankkiin*

# KANSALLIS-OSAKE-PANKKI

ottaa vastaan rahoja tallettaviksi karttuvalle talletustilille, talletuksille eri irtisanomisajoilla, säästökassatilille, juoksevalletilille, maksaen hyvän koron

**Suomalaiseen suurpankkiin**

**Kansallis-Osake-Pankkiin**

talletettuina kasvavat pienetkin säästöt nopeasti.

Yli 150,000 tallettajaa on jo avannut tässä, pankissa oman tilin.

## E. Rissasen Kirjakaupassa

IISALMESSA

on aina saatavana uusinta kirjallisuutta. Käyttäkää hyväksenne edullista vähittäismaksutapaa suurteosten ostossa.



Yeiskuva Iisalmesta.

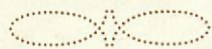
Savonkatu leikkaa kaupungin asemalta Poronselän rantaan.



Selma Ryynänen

IISALMI

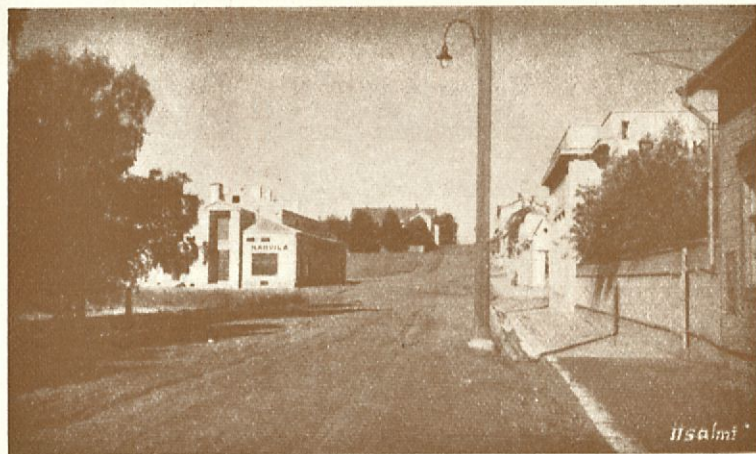
Kangas-, Lyhyttavara- ja Valmiiden  
vaatteiden liike



Ruokatavaraosastolla  
Hedelmiä ja Herkkutavaroita

HALLISSA puh. 288, asunt. puh. 169

EDULLISIN OSTOPAIKKA



Iisalmen Kauppakatu.  
Kauppahalli vasemmalla.

**S**uurin valikoima paikkakunnalla kangas-, valmisvaate- ja lyhyttavaroita. Hinnat aina kohtuulliset



**A. Arola**

Puh. 255

**Miesten** Paidat, Kravatit, Kaulukset  
 ♦♦♦♦♦♦♦♦♦♦ ja Trikoovaatteet,

**Naisten** Kankaat, Liinavaatteet, Sukat, Käsineet ja **kaiikki**  
 ♦♦♦♦♦♦♦♦♦♦ kangasalaan kuuluvat tavarat ostatte edullisimmin

**Sekatavarakauppa "Safamasta"**

Puhelimet  
 142, 265

(Huom.! Suurin ja monipuolisin varasto paikkakunnalla.)





Kansallis-Osake-Pankin upea graniitista valmistettu toimitalo.

OLGA HALOSEN  
PARTURILIIKE

SAVONKATU 13

◆—————◆  
PUHDAS JA HUOLELLINEN TYÖ

*Julia Rähän*

*Kukkakauppaa ja*

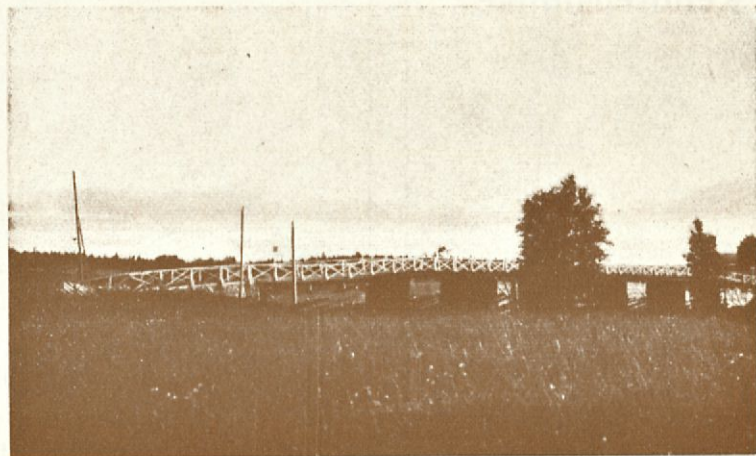


*Puutarhaliiikettä*

*Tisalmessa, Puh. 271*

*Suositteltaan*





**Koljonvirran silta.**

Kuva Koljonvirran kuuluisasta taistelupaikasta 1808—1809 v. sodan aikana. Kuvassa näkyy silta vielä samassa paikassa "Missä Sven Dufva otteli, löi oikeaan ja vasempaan, niin että tempun ties."

**Janne Julkunen & K:ni**  
**Kulta- ja Kellosepänliike**

Iisalmi, puh. 14

*Myy halvalla monipuolisesta varastosta:  
 Kihla-, vihkimä- ja kivisormuksia; tasku-,  
 seinä- ja herätyskelloja, hopea- ja  
 uushopeateoksia y.m. alaan  
 kuuluvaa tavaraa*

*Kultaisia kihla- ja  
 vihkimäsormuksia, tasku-,  
 seinä- ja herätyskelloja, double-  
 y.m. periä, hopealusikoita  
 halvimpiin hintoihin*

**Kelloseppä K. G. Vartiainen**

Iisalmi, Savonkatu 11 - Puhelin 93

*Kellot korjataan hyvin!*

*Maiju Holmström*  
*Parturiliike*

IISALMI

*Suosittellaan*

**V. J. Rönkän**  
**Kangaskauppaa ja Pukimoliikettä**

IISALMELLA

PUHELIN 39

**Suosittellaan**



## IISALMI YMPÄRISTÖINEEN

Iisalmi on maamme nuorimpia kaupunkeja. Se tehtiin kauppalaksi v. 1860 ja sai kaupunginoikeutensa v. 1891. Sen alueiden pinta-ala on 10,7 neliök. ja asukasluku (v. 1926) 3,251 henkeä.

Kaupungin asema on erittäin edullinen. Se on laajan, maaperältään hedelmällisen ja hyvin viljellyn, varakkaan ympäristön keskuksena, kolmen laivaliikenteelle sopivan vesistön, Kiuruveden, Salahmin ja Hernejärven reitin keskusjärven Poroveden koillisella rannalla ja luonnonihanan, lukuisilla kanavilla purjehduskelpoiseksi muo-

dostetun Iisalmen—Kallaveden reitin kautta vesistöllisesti liikenneyhteydessä Kuopion kanssa. Kaupungin lävitse kulkee nykyisin vilkkaan autoliikenteen käyttämä maantie Kajaaniin ja Ouluun. Kaupungin läheisyydestä lähtevät maantiet Sonkajärvelle, Rautavaaralle, Hernejärvelle, Pielavedelle ja Kiuruvedelle. Kaupunki on v. 1904 koko laajuudessaan liikenteelle avatun Kuopion—Kajaanin rautatierataosan varrella (III l. asema) ja äskettäin valmistuneen Iisalmen—Ylivieskan poikkiradan itäisenä solmupaikkana.

Postilaitos paikkakunnalle järjestet-

Suosituin ja enimmäin käytetty  
kahvipaikka Tisalmessa on

# Keskuskahvila

Puhelin 246

Omist. Lydia Vainikainen



Leipuri- ja Kondiittori-liike



tiin jo v. 1859 ja lennätinyhteys Kuopioon, Kajaaniin ja Ouluun v. 1875. Puhelinlaitos on Iisalmen Telefooneyhtiön oma ja haarautuu puhelinlankaverkko kaupungista kaikille tahoille ympäristöön. Piirilääkäritoimi järjestettiin kaupunkiin v. 1858 ja ensimmäisin apteekki v. 1859. Nykyisin toimii kaupungissa paitsi piirilääkäriä Iisalmen kaupunginlääkäri ja Iisalmen kunnanlääkäri sekä Iisalmen piirin piirieläinlääkäri. Toinen apteekki avattiin kaupungissa v. 1927. Sairaaloita on kaupungissa kunnallinen kuumesairaala, Vähävaraisten Keuhkotautisten Avustamisyhdistyksen keuhkotautiparantola, Tuberkuloosin Vastustamisyhdistyksen tuberkuloosihuoltola ja kaupungin välittömässä läheisyydessä oleva, uusiaikainen Iisalmen maalaiskunnan kunnansairaala.

Kaupunki jakaantuu kolmeen kaupungin osaan. Näistä on vanhin kaupungin lävitse kulkevan Paloisvirran pohjoispuolella oleva ensimmäinen kaupunginosa jo kauttaaltaan rakennettu (60 neliötä, 205 tonttia), toinen Paloisvirran eteläpuolella oleva toinen kaupunginosa rakennustoiminnalle järjestelyn alaisena ja kolmas kaupunginosa, Poroveteen pistävä laajahko Luuniemi, varattu ja jo osittain käytettykin teollisuuslaitoksille. Kadut ovat leveät. Puistokatuja on ensimmäisessä kaupunginosassa kaksi: pitkä koivukujanteen keskitsemä Pohjolankatu ja Kirkkopuistokatu. Puistoista mainittakoon Rantapuisto. Kaupungin liepeille on kehittynyt pari pienoista esikaupunkia, Kangas ja Omakotialue.

Liikenne kaupungissa on keskittynyt vielä toistaiseksi vain ensimmäi-

IISALMEN SUOSITUIN JA  
AJANMUKAISIN HOTELLI ON

HOTELLI IISALMI

PUHELIN 78

## Iisalmen Puutavara Osakeyhtiö

Iisalmi. Sähköos. Puuyhtiö.

Myyntikonttori

Helsinki. Sähköos. Ipo.

Laivauskonttori

Ykspihlaja. Sähköos. Ipo.

MUOTI-AITTA

IISALMI, PUHELIN 233

AINA VIIMEISIMMÄT MUOTIUUTUudet



seen kaupunginosaan. Siellä ovat kaupungin sekä vanhimmat että huomattavimmat kauppaliikkeet: toiminimi Kärkkäinen & Putkonen Oy:n sekatavara-, kangas- ja rautakauppa (liike perust. 1860 luvulla), Pohjois-Savon Sekatavarakauppa, Ylä-Savon Tukku-liike, Iisalmen Osuuskauppa r.l., Iisalmen Kauppa Oy., Iisalmen Rautakauppa, Työväen Osuusliike Taisto r.l., Iisalmen Herkku- ja Hedelmäkauppa, Iisalmen Jalkine- ja Nahkakauppa, Iisalmen Nahkatehdas Oy:n myymälä, E. Rissasen Kirja- ja Paperikauppa ja Iisalmen Urheilukauppa, Kansallis-Osake-Pankin, Helsingin Osakepankin, Suomen Maatalous-Osake-Pankin ja Iisalmen Säästöpankin konttorit, eri puutavarayhtiöiden konttorit ja lukuisat yksityiset kauppaliikkeet. Hotelleja on kaksi: Hotelli Iisalmi ja Hotelli

Pohjola. Kahvilaliikkeistä mainittakoon Keskuskahvila, Kahvila Puisto, Työv. Kahvila Taisto ja Kahvila Yritys sekä E. Hujasen Kahvila- ja Leipomoliike. Liike-elämä keskittyy kaupungin eteläisessä kulmassa olevan laajan kauppatorin ja sinne v. 1926 valmistuneen tilavan ja uusiaikaisen kauppahallin ympärille.

Kaupungin huomattavimmista rakennuksista mainittakoon: Kauppahalli, kunnallinen sähkölaitos, tullikamari ja pakkahuone (satamassa), Virastojen talo (maistraatti, kaupunginvaltuusto, rahoituskamari ja poliisilaitos, Iisalmen Sk:n talo, Iisalmen Työv. yhd. talo, Kansallis-Osake-Pankin ja Suomen Maatalous-Osakepankin haarakonttorien talot, Keskikoulu, Kaupungin kansakoulu ja Poroselän rannalla oleva Rukoushuone.

*Jisalmen Oluttehdas Oy.*

*Jisalmi - Puh. 8*

*Pohjois-Savon edullisin ja toimituskykyisin  
virvoitusjuoma- ja kaljatehdas*

**IISALMEN RAUTAKAUPPA**

**AUG. RÄIHÄ**

Kansallis-Osake-Pankin talo

Puhelin 4

**Rauta-, väri- ja rakennusaineiden kauppa**



Kouluja on kaupungissa: kansakoulu (12 opettajaa, n. 400 oppilasta), Iisalmen Keskikoulu ja sen jatkoluokat (13 opettajaa, n. 300 oppilasta), Iisalmen Vapaa Opisto (5 opett., n. 150 oppil.) ja Iisalmen Käsityö- ja kutomakoulu. Kaupungin omistaman kansankirjaston, jonka yhteydessä on yleinen lukusali, rahallinen arvo oli v. 1926 20,000 mk. Kirjapainoja on kaupungissa kaksi: O. W. Styfin ja Iisalmen Kirjapaino Oy:n. Sanomalehtiä ilmestyy kaupungissa »Salmetar» (perust. 1897, ilm. 3 kert. viik., kokoomusp.) ja »Iisalmen Sanomat» (perust. 1926, ilm. 3 kert. viik. maalaisl.), jotapaitsi kaupungissa on kuopiolaisten lehtien »Pohjois-Savon» (edistysp.) ja »Savon» (kokoomusp.) asioimistot. — Yhdistyksiä ja seuroja on kaupungissa: Iisalmen Suojeluskunta ja Lotta Svärd

osasto, Kauppiasyhdistys, Kartanonomistajain yhdistys, Iisalmen Naistenyhdistys, Liikeapulaisyhdistys, Iisalmen Telefooniyhdistys, Kansall. Edistysp. paikallisyhdistys, Kansallisyhdistys, R.y. Salmi, N.K.Y., Vapaaehtoinen Palokunta, Työväenyhdistys ja V.- & U.-seura, Iisalmen Visa ja Työv. V.- & U.-seura Vesa.

Taidelaitoksia ovat Iisalmen Sk:n Näyttämö, Iisalmen Työv. Teatteri ja Elokuva Kaleva.

Teollisuuslaitoksia on kaupungissa ja sen lähimmässä ympäristössä: Iisalmen Osuusmeijeri r.l. (perust. 1904, meijeri, juustola, mylly y.m., liikevaihto v. 1926 Smk 11,073,688:—), Kärkkäinen & Putkonen Oy. saha-, mylly- ja puuseppätehdas, Iisalmen Nahkatehdas, Iisalmen Puutavara Oy:n saha (Peltosalmella), Iisalmen Oluttehdas Oy.

IISALMEN  
KEMIKAALIKAUPPA

PUHELIN 259

SUOSITELLAAN

*Edit Jervon*

*Kukka-,  
Seppel- ja*



*Siemen-  
kauppa*

*Satamakatu 6 - Puhelin 145*



(nyk. virvoitusjuomatehdas), Iisalmen Sähkötehdas ja Iisalmen Korjauspaja.

Kaupungin ympäristöllä on useita merkkipiaikkoja ja nähtävyyksiä. Noin 3 tunnin laivamatkan ja tunnin junamatkan päässä Iisalmen kaupungista Kiuruvedelle päin on tunnettu Runnin terveysvesilähde ja kylpömö kauliin Kiurujoen varrella (mainitaan jo v. 1793 maamme parhaiten terveysvesilähteiden joukossa, veden keskim. radioaktiivisuus 0,6 min. mgr. eli n. 9,5 Machen yksikköä, rautaa 27,8 mgr., magnesiumoksiidia 9,2 mgr. sekä hiilihappoa 206 mgr. 1 litrassa vettä). Laitoksella on oma lääkärinsä, juomahalli, hotelli-, kylpömö- y.m. rakennuksensa ja laitosta lähellä oleva suosittu Neulattammen kylpypaikka. — Iisalmen kaupungista 3 km. pohjoiseen olevan Iisalmen maaseurakunnan hautausmaalla

19  
ovat Juhani Ahon ja Kauppi-Heikin haudat (hautapatsaan laatinut kuvanveistäjä Emil Halonen), »Iisalmen perustajan», itseoppineen kansanmiehen ja valtiopäivämies Pekka Kumpulaisen komea luonnonkivimuistopatsas ja useiden huomattavien sukujen (Collan, Lagus, Brofeldt y.m.) sukujen haudat. Kirkon sakaristossa on hauska kokoelma pitäjän kirkkoherrojen muotokuvia aina v:sta 1750 lähtien. — Kirkon läheisessä Iisalmen pappilassa ovat vierailleet Gezelius, Juslenius piispat, Pietari Brahe, Elias Lönnrot, A. I. Arvidsson, J. V. Snellman, Paavo Ruotsalainen, J. A. Sandels, Kustaa IV Aadolf ja Aleksanteri I, syntyneet Fabian ja Kaarle Collan ja Juhani Aho ja Kauppi-Heikki aloittaneet kirjallisen työskentelynsä. — Pappilasta pohjoiseen oleva miellyttävä Mansikkaniemi on Juhani



*Iisalmen  
Kangas- ja Muotiliike*

*Paikkakunnan vanhin ja suurin muotiliike*

*Puhelin 158*

Iisalmen  
Jalkine- ja Nahkakauppa

K. A. KROGERUS

IISALMI

Puh. 144

FR. NISKANEN

**Suonekaluliike**

IISALMI, Puh. 105

**Suosittellaan**



Ahon lapsuuden koti ja niemen luona olevalla Virralla taisteltiin J. L. Runebergin runoissa »Sandels» ja »Sven Dufva» laulettu Suomen 1808—1809 sodan viimeisin mainehikas voittelo 27 p:nä lokak. v. 1808. Taistelun muistoksi on Virran läheiselle Pölkkyinniemelle kohotettu harmaasta graniitista tehty Sandelsin muistopatsas ja Virran rantakummulle taistelussa kaatuneen ruhtinas Dolgorukijn musta muistomerkki. Virran vaaluvilta löydetään vieläkin sodanaikuisia luoteja ja aseita ja Virran talossa näytetään samalta

ajalta peräisin olevaa luotien lävistämää aittaa. — Iisalmen kaupungin läheisellä Sankariniemellä on Vapausodassa kaatuneiden paikkakuntalaisten yhteishauta ja taiteilija Emil Halosen muovailema upea »Vapaus» patsas.

Iisalmen ympäristössä on joukko vanhoja herraskartanoita: kaupungin maalla oleva Paloisten hovi, Iirannalla Moisio ja Ihalanniemi, Ulmalassa Kallio ja Koivikko ja Peltosalmella saman niminen hovi (tilalla on maanviljelys- ja karjakkokoulu ja tila parhaiten viljeltyjä mallitiloja paikkakunnalla).



## KAUPUNGIN KUNNALLISET JA VALTION VIRASTOT Y.M. LAITOKSET

### Asemakonttori:

Arkipäivinä klo 8 a.p.—2 i.p. ja 3—5,30 i.p. Sunnuntaisin ja juhlapäivinä klo 8—9 a.p. (pian pilaantuvan pakettitavaran vastaanottoa ja ulosantoa.)

### Matkatavaratoimisto:

Arkipäivinä klo 8 a.p.—2 i.p. ja 3—5,30 i.p. sekä matkustajia kuljettavien junien tulo- ja lähtöaikoina. Sunnuntaisin ja juhlapäivinä: matkustajia kuljettavien junien tulo- ja lähtöaikoina.

### Tavaratoimisto:

Arkipäivinä: klo 8 ap.—3 ip. Sunnuntaisin ja juhlapäivinä: klo 8—9 ap. (pian pilaantuvan pika- ja rahtitavaran vastaanottoa ja ulosantoa).

### Postitoimisto

avoinna klo 9 a.p.—1 i.p. ja 3,15—5,15 i.p. Maapostit lähtevät kesäisin klo 3,30 i.p., talvisin klo 1 i.p.

### Lennätinkonttori

avoinna arkipäivinä klo 8 a.p.—9 i.p. Sunnuntaisin ja juhlapäivinä klo 9—10 a.p. ja 4—6 i.p.

### Tullikamari

avoinna klo 11 a.p.—1 i.p. sekä lauantaisin klo 9 a.p.—1 i.p.

### Maistraatti

avoinna arkipäivinä klo 11 a.p.—1 i.p.

### Rahatoimikamari

Kamreeri tavattavissa 12—2 i.p. Kassa avoinna arkitiistaina kello 9—10 a.p., lauantaina klo 3,30—4,30 i.p. sekä kuu-kauden ensimmäisenä arkipäivänä klo 4,30—5,30 i.p.

### Poliisilaitos

Kanslia avoinna klo 10 a.p.—4 i.p.

### Lihantarkastamo

avoinna arkipäivisin klo 8,30—9,30 a.p.

### Kansankirjasto

auki tiistaisin ja lauantaisin klo 7—8 i.



LUETTELO KAUPPAREKISTERIIN MERKITYISTÄ TOIMINIMISTÄ IISALMEN KAUPUNGISSA

23

- O. W. Styfin Kirjapaino  
J. Juvonen  
Pohjois-Savon Sekatavarakauppa  
H. T. Timonen, Räätälinliike ja Vaatekauppa  
T. Ollikainen, Räätälinliike ja Vaatekauppa  
K. Jääskeläinen  
E. Rissanen, Kirja- ja Paperikauppa  
Isak Heilalan Kirja- ja Paperikauppa  
K. Niskanen  
Emil Honkanen, Kirjansitomo  
P. Pietikäinen  
E. Vehviläinen  
Iisalmen Nahkatehdas Osakeyhtiö  
I. Rosendal  
Kärkkäinen & Putkonen Osakeyhtiö  
Työvään Osuusliike Taisto r.l.
- Kansallis-Osake-Pankki  
Iisalmen Oluttehdas Osakeyhtiö  
J. Kärkkäinen  
Vieremän Höyryvenhe Osakeyhtiö  
Iisalmen Osuuskauppa r.l.  
Haukilahden Höyryvenhe Osakeyhtiö  
Iisalmen Telefoonyhdistys  
Välitys- ja Kauppaliike A. Lustig  
Otto F. Tenhunen  
Iisalmen Rohdoskauppa, omist. Vilho Siimes  
Iisalmen Kauppaosakeyhtiö  
Sekatavarakauppa Satama, omist. Anna Partanen  
Ylä-Savon Tukku liike Oy.  
Iisalmen Jalkine- ja Nahkakauppa,  
K. A. Krogerus  
H. Konosen Polkupyörä- & Urheiluliike

24 Selma Ryytänen  
Sekatavarakauppa J. Hiltunen  
Suomen Maatalous-Osake-Pankki  
Iisalmen Säästöpankki  
Helsingin Osake-Pankki  
Huonekalukauppa Fr. Niskanen  
Iisalmen Herkku- ja Hedelmäkauppa  
L. Kananen  
Janne Julkunen & K:ni  
Kust. Jääskeläinen, Virvoitusvesitehdas  
Iisalmen Rautakauppa, Aug. Räihä  
Muoti-Aitta, Hanna Ohtonen  
Iisalmen Kangas- ja Muotiliike, E. Vänskä  
Ruoka- ja Sekatavarakauppa, P. Pasanen  
K. F. Virkkunen, Nahka- ja Kenkä-  
kauppa  
Iisalmen Kemikalikauppa, Ivar Ellfolk  
Sekatavarakauppa Ida Kauppinen  
Iisalmen Auto Oy.  
Kukka- ja Siemenkauppa, Julia Räihä

Jenny Johanna Komulainen, Ruoka- ja  
Sekatavarakauppa  
T. Lappalaisen Ruokatavarakauppa,  
omist. Oskari Lappalainen  
P. Kokkonen  
Iisalmen Apteekki, omist. Yrjö Hirven-  
salo  
Iisalmen Uusi Apteekki, omist. Aarne  
Lackström  
Iisalmen Höyryvenhe Osakeyhtiö

#### **Kahviloita ja parturiliikkeitä**

Kalle Kärnän Parturiliike  
Olga Halosen Parturiliike  
Maiju Holmström, Parturiliike  
Keskuskahvila, om. Lydia Vainikainen  
Kahvila Puisto  
Kahvila Kulma  
Hallin Kahvila



## Iisalmen Uusi Jalkineiliike

Pohjolankatu 14 a.

Puh. 253



*SUOSITELLAAN!*

## A. KUMPULAINEN VESITEHDAS

Karjalank. 22

Puhelin 79



*Simaa y.m. virvoitusjuomia  
Suositellaan*

## *Kalle Kärnän Parturiliike*

*IISALMI*

*Louhenkatu 7*

*Suosifellaan*

## Maantuote ja Säkkiliike

*IISALMI*

*Karjalank. 22 - Puh. 79*

*OSTAA ja MYY: koti- ja metsäeläinten  
nahkoja, lintuja, marjoja y.m.  
maalaistavaraa*

*Tyhjiä säkkejä*

# IISALMEN OSUUSKAUPPA r.l.

PUHELIMET: Konttoriin 57, Myymälään 64.

SIVUKAUPPOJA: Runnilla, Sukevalla ja Vieremällä.

**T**ältä omalta osuuskunnaltanne voitte tilata m.m. seuraavia koneita: Mylly-, Voima-, Saha- ja Sähkökoneita, Kylvö-, Puima- ja Viskuukoneita, Lokomobiileja, Multureita ja Lajittelijoita, Heinän- ja Oljenpaalaus-koneita, Perunannostokoneita, Apilanhankaus- ja Turvepehku-koneita, Silppukoneita, Meijerikoneita, Tuulimootoreita, Pumppuja, Paloruiskuja, Venemootoreita ja Traktoreita, Kirjoitus-, Yhteenlasku-, Kertolasku- ja Monistelukoneita, "Harley-Davidson" ja "Radco" moottoripyöriä, y.m. y.m. Hinnat kohtuulliset!

# YLÄ-SAVON METSÄ OY.

Metsänomistajain oma puutavaraliike

Ostaa ja välittää kaikkea puutavaraa

Konttori Iisalmessa - Puh. 301