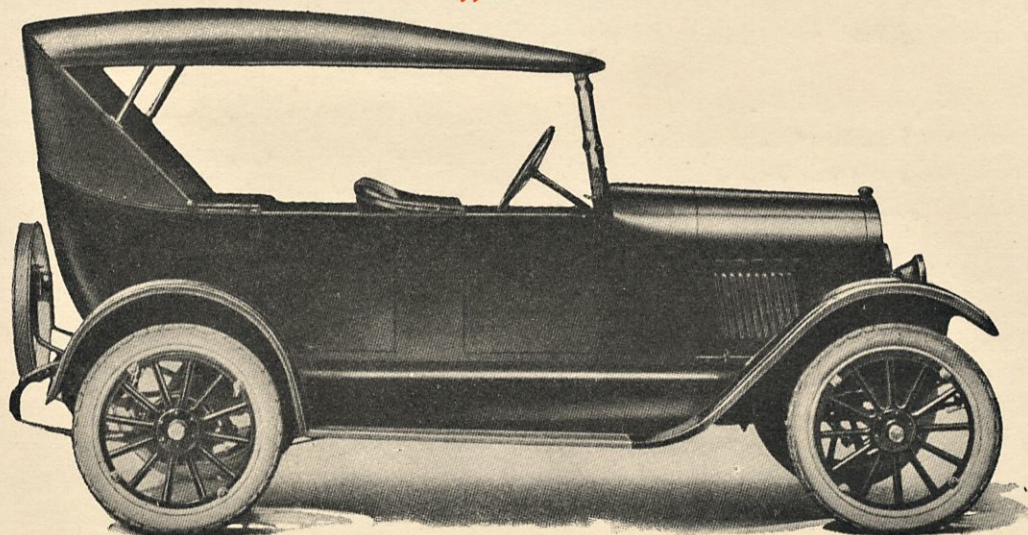


Utställning: 98 56
Lager 57 43

Ab. S. NIKOLAJEFF J^{OR} Oy.

HELSINGFORS
Kontor 60 50

„Star“



4-personers Touring.

YLOPISTON
KIRJASTO

SPECIFIKATION:

Motorn: c:a 22 H. K. 4 cylindrig gjuten i ett block, diameter $3\frac{1}{8}$ "", slaglängd $4\frac{1}{4}$ "", avtagbart cylinderlock.

Oljning: Centraloljning med pump driven från exenteraxeln.

Förgasaren: Tillotson synnerligen ekonomisk.

Elektrisk belysnings- och startanordning: bestående av Autolite generator, startmotor och batteri.

Konax: Enkel skivkoppling inbyggd i svänghjulet, lätt åtkomlig.

Växellådan: Standard typ med tre hastigheter framåt och en för back.

Framaxeln: Extra förstärkt av Ijärn Elliot typ. Hjulen löpande på Timken rullager.

Bakaxeln: Differentialen och hjulaxlarna dammfritt inslutna i bakaxeln löpande i olja. Timken lager äro använda.

Kylning: Fedders kylare av riklig dimension, ventilator av 16" diameter med fyra blad, vattenpump.

Bromsarna: Hand- och fotbroms från varandra oberoende synnerligen effektiva verkande på bakhjulen. Bromstrummorna av 10" diameter.

Resårerna: Halv-elliptiska, fram 34" och bak 48" långa.

Ringar: 30" \times 3 $\frac{1}{2}$ " på avtagbara fälgar.

Styrning: Skruvs och snäcksystem, styrratten av 16" diameter, vänster styrd. Tändning och gas reglering lätt åtkomlig. Signalknopp på styrratten.

Benzintank: Innehåll c:a 50 liter. Stewart vacuumapparat.

Hjulavstånd: 102".

Utrustning: 2 eleganta elektriska strålkastare, instrument och nummerlampa, elektriskt signalhorn, ampermätare och olje manometer monterade på instrumentbräde, reservringshållare jämte 1 reservfälg.

Karosseri: Elegant »Phaeton» med plats för 4—5 personer, stoppning av prima material, tudelat vindskyddsglas, sufflet med fodral och sidodelar.