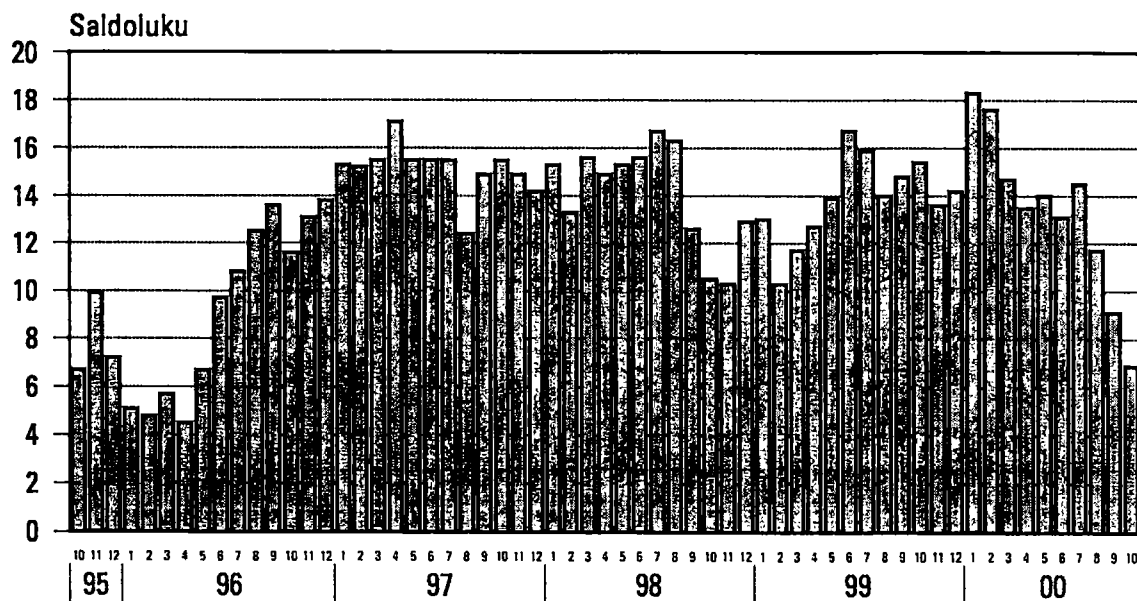


Kuluttajabarometri: taulukot

2000, lokakuu

Lisätietoja: Pertti Kangassalo, Pellervo Marja-aho
Vastaava tilastojohtaja: Markku Suur-Kujala

Kuluttajien luottamusindikaattori



Kuluttajien luottamusindikaattori on viiden saldoluvun keskiarvo: Suomen talouden mennyt ja tuleva kehitys, oman talouden mennyt ja tuleva kehitys sekä haastatteluhetken edullisuus kestotavaroiden ostamiseen. Kysymyk-

sen saldoluku saadaan vähentämällä painottaen myönteisten vastausten prosenttiosuudesta kielteisten vastausten prosenttiosuus. Luottamusindikaattori voi vaihdella -100:n ja 100:n välillä.

Sisältö

Kuluttajabarometri: taulukot

	Sivu
Alkusanat	3
Taloudellinen tilanne	4
1. Suomen taloudellinen tilanne tällä hetkellä	4
2. Suomen taloudellinen tilanne 12 kuukauden kuluttua	6
3. Työttömien määrän muutos Suomessa seuraavien 12 kuukauden aikana	8
4. Elinkustannusten taso nyt	10
5. Kuluttajahintojen muutos Suomessa seuraavien 12 kuukauden aikana	12
6. Kuluttajahintojen muutos prosentteina	14
7. Oman kotitalouden taloudellinen tilanne tällä hetkellä	16
8. Oman kotitalouden taloudellinen tilanne 12 kuukauden kuluttua	18
9. Ajankohdan edullisuus kestotavaroiden hankintaan	20
10. Ajankohdan edullisuus säästämisen kannalta	22
11. Ajankohdan edullisuus lainanoton kannalta	24
Ostoaikomukset ja omistaminen	26
12. Rahankäyttö kestotavaroihin seuraavien 12 kuukauden aikana	26
13. Kotitalouden aikomus ostaa asunto seuraavien 12 kuukauden aikana	28
14. Tärkeimpien rahoitusmuotojen jakauma asunnonhankinnassa	30
15. Kotitalouden aikomus ostaa auto seuraavien 6 kuukauden aikana	31
16. Uusi vai käytetty auto	33
17. Tärkeimpien rahoitusmuotojen jakauma autonostossa	34
18. Rahankäyttö joihinkin kulutuskohteisiin seuraavien 6 kuukauden aikana	35
19. Joidenkin kestotavaroiden yleisyys kotitalouksissa	36
20. Kotitalouksien autoistuneisuus kotitalouden koon mukaan	38
Säästäminen ja lainanotto	39
21. Kotitalouden rahatilanne haastatteluhetkellä	39
22. Kotitalouden säästömahdollisuudet seuraavien 12 kuukauden aikana	41
23. Säästöjen pääasialliset käyttötarkoitukset	43
24. Tärkeimmät sijoitusmuodot säästöille	44
25. Kotitalouden lainanottoaikomus seuraavien 12 kuukauden aikana	45
26. Lainojen käyttötarkoitukset	47
Taustatietoa vastaajista	48
27. Kuluttajabarometriin vastanneiden jakautuminen eri taustatietojen mukaan	48
28. Kuluttajabarometriin vastanneet kotitalouden rakenteen ja koon mukaan	50

Alkusanat

Kuluttajabarometri on haastattelututkimus (survey), jonka avulla mitataan suomalaisten mielikuvia yleisestä ja oman kotitalouden taloudellisesta kehityksestä sekä aikomuksia tehdä suuria hankintoja, säästää tai ottaa lainaa. Lisäksi tutkimuksella selvitetään nykyaikaisten koneiden ja laitteiden yleisyyttä kotitalouksissa. Ensimmäinen barometrikysely tehtiin marraskuussa 1987. Aluksi tutkimus tehtiin kaksi kertaa vuodessa. Vuonna 1992 tutkimuskerrat nostettiin neljään. Lokakuusta 1995 alkaen tiedot on kerätty EU:n komission toimeksiannosta joka kuukausi. Viidentoista harmonisoidun EU-kysymyksen lisäksi kuluttajabarometrissa on parikymmentä Tilastokeskuksen omaa kysymystä, jotka ovat olleet mukana alusta lähtien.

Kuluttajabarometrin tiedot kerättiin joulukuuhun 1999 saakka Tilastokeskuksen työvoimatutkimuksen yhteydessä. Tutkimuksessa käytettiin kuutta rotatoivaa paneelia. Samalle henkilölle esitettiin kysymykset kolme kertaa puolen vuoden välein, ja kohdehenkilöistä oli joka kuukausi uusia noin kolmannes. Tilastokeskuksen kenttähaastattelijat tekivät haastattelut (puhelimitse) eri puolilla Suomea.

Tammikuusta 2000 alkaen kuluttajabarometrin kohteena on kuukausittain kokonaan vaihtuva henkilöotos. Samaa otosta käytetään myös suomalaisten matkailututkimuksen ym. kyselyjen tiedonkeruussa. Kaikki haastattelut tehdään nyt keskitetysti Tilastokeskuksen puhelinhaastattelu eli CATI-keskuksesta. Tutkimusalueena on edelleen koko maa, ja kuluttajabarometrin vastaajat edustavat Suomen 15–74-vuotiasta väestöä iän, sukupuolen, asuinläänin ja äidinkielen suhteen. Edellä kuvatulla tiedonkeruumenetelmän muutoksella on jonkin verran vaikutusta kuluttajabarometrin vastausjakaumiin. Syksyllä 1999 toteutetun koetutkimuksen perusteella näyttäisi, että kuluttajien arviot kotitaloutensa rahatilanteesta sekä säästämisen ja kestopavaroiden ostamisen edullisuudesta ovat muuttuneet myönteisemmiksi uuden menetelmän seurauksena. Myös kestopavaroiden yleisyystietoihin muutos on vaikuttanut.

Kuluttajabarometrin netto-otoskoko (ylipeitto poistettu) oli lokakuussa 2 193 henkilöä. Vastauksia saatiin 1 652, joten tutkimuksen nettokato oli 24,7 prosenttia.

Tässä julkaisussa esitetään tarkkaa tietoa kuluttajabarometrin kysymysten vastausjakaumista. Taustatietoina käytetään vastaajan sukupuolta, ikää, koulutusta, sosioekonomista asemaa ja suuraluetta sekä kotitalouden tyyppiä ja bruttotuloja. Kaikki julkaisussa esitettävät vastausjakaumat on korotettu tutkimuksen perusjoukon tasolle painokertoimien avulla. Painotus parantaa tietojen tilastollista tarkkuutta.

Julkaisussa käytettäviä luokituksia:

Suuraluejako

Pääkaupunkiseutu: Helsinki, Espoo, Vantaa ja Kauniainen

Muu Etelä-Suomi: Muu Etelä-Suomen lääni

Länsi-Suomi: Länsi-Suomen lääni ja Ahvenanmaa

Itä-Suomi: Itä-Suomen lääni

Pohjois-Suomi: Oulun ja Lapin läänit.

Kotitalouden bruttotuloluokka (tulokvartiili)

Alin neljännes: 8 000 mk/kk tai vähemmän

2. alin neljännes: 8 001 – 13 500 mk/kk

2. ylin neljännes: 13 501 – 22 000 mk/kk

Ylin neljännes: 22 001 mk/kk tai enemmän.

Taulukko 1. Suomen taloudellinen tilanne tällä hetkellä verrattuna 12 kk sitten vallinneeseen tilanteeseen, prosenttia kuluttajista

	Suomen tal. tila nyt vs. 12 kk sitten								N		
	Paljon parempi		Jonkin verran parempi		Samanlainen		Jonkin verran huonompi			Eos tai puuttuva tieto	
	Rivi-%	Rivi-%	Rivi-%	Rivi-%	Rivi-%	Rivi-%	Rivi-%	Rivi-%		Rivi-%	Rivi-%
Yhteensä	1.6	36.1	45.3	12.5	1.5	3.0	100.0	3902813			
SUKUPUOLI											
Mies	1.9	37.8	43.4	12.5	2.1	2.3	100.0	1943946			
Nainen	1.2	34.5	47.2	12.4	0.9	3.8	100.0	1958867			
IKÄ											
15-24	0.6	42.8	47.9	6.2	0.3	2.1	100.0	659243			
25-34	0.9	41.2	44.9	10.4	0.8	1.8	100.0	654757			
35-44	1.4	36.4	44.1	14.7	1.0	2.4	100.0	762537			
45-54	2.4	34.6	47.9	10.6	1.3	3.1	100.0	833699			
55-64	2.8	35.4	42.7	14.4	2.6	2.2	100.0	555930			
65-74	1.2	21.8	42.6	22.1	4.1	8.2	100.0	436647			
KOULUTUS											
Perusaste	2.0	33.0	44.9	12.8	2.2	5.1	100.0	1437026			
Keskiaaste	0.3	38.2	46.9	11.2	1.1	2.3	100.0	1439565			
Korkea-aste	2.8	37.7	43.6	13.8	1.0	1.1	100.0	1026222			
SUURALUE											
Pääkaupunkiseutu	1.7	38.8	44.2	12.4	0.8	2.1	100.0	692332			
Muu Etelä-Suomi	2.1	32.8	47.9	11.1	1.9	4.3	100.0	891127			
Länsi-Suomi	1.6	34.3	45.2	14.4	1.7	2.7	100.0	1393745			
Itä-Suomi	0.6	38.4	46.2	10.6	0.5	3.7	100.0	445143			
Pohjois-Suomi	1.4	41.6	41.6	11.2	1.9	2.3	100.0	480466			

Taulukko 1. jatkuu Suomen taloudellinen tilanne tällä hetkellä verrattuna 12 kk sitten vallinneeseen tilanteeseen, prosenttia kuluttajista

	Suomen tal. tila nyt vs. 12 kk sitten								N		
	Paljon parempi		Jonkin verran parempi		Samanlainen		Jonkin verran huonompi			Eos tai puuttuva tieto	
	Rivi-%	Rivi-%	Rivi-%	Rivi-%	Rivi-%	Rivi-%	Rivi-%	Rivi-%		Rivi-%	Rivi-%
Yhteensä	1.6	36.1	45.3	12.5	1.5	3.0	100.0	3902813			
SOSIOEKONOMINEN ASEMA											
Maatalousyrittäjät	.	22.5	52.6	16.1	5.5	3.4	100.0	82652			
Muut yrittäjät	3.4	35.1	49.9	10.0	.	1.6	100.0	206081			
Ylemmät toimihenkilöt	1.1	38.4	44.4	14.2	1.2	0.7	100.0	621670			
Alemmat toimihenkilöt	0.8	41.8	43.6	10.8	0.7	2.2	100.0	638853			
Työntekijät	1.4	35.8	48.9	10.4	0.4	3.2	100.0	672121			
Työttömät	4.6	32.6	45.9	10.8	3.3	2.9	100.0	205562			
Opiskelijat	1.3	41.2	47.7	5.4	.	4.4	100.0	478060			
Eläkeläiset	1.9	28.2	42.1	19.0	3.8	5.1	100.0	793706			
Omaa kotitaloutta hoitavat yms.	1.1	41.8	40.6	13.2	1.1	2.2	100.0	204108			
KOTITALOUSTYYPPI											
Yksinasuvat	1.7	35.8	45.6	9.4	2.3	5.2	100.0	794685			
Lapsiperheet	1.4	36.6	47.4	12.1	0.3	2.1	100.0	1440892			
Muut (aikuis)taloudet	1.6	35.9	43.4	14.2	2.1	2.8	100.0	1667236			
KOTITALouden BRUTTOLUOKKA											
Alin neljännes	1.8	28.7	44.7	15.5	3.2	6.0	100.0	838046			
2. alin neljännes	1.2	34.0	49.2	12.9	1.2	1.6	100.0	927906			
2. ylin neljännes	1.4	42.4	43.0	10.3	0.8	2.1	100.0	1172253			
Ylin neljännes	2.2	40.7	41.0	14.0	1.0	1.1	100.0	761862			
Eos tai puuttuva tieto	1.1	23.1	59.9	4.6	1.1	10.1	100.0	202746			

Taulukko 2. Suomen taloudellinen tilanne 12 kk:n kuluttua verrattuna tämänhetkiseen tilanteeseen, prosenttia kuluttajista

	Suomen tal. tila 12 kk kuluttua vs. nyt							Yhteensä	N
	Paljon parempi	Jonkin verran parempi	Samanlainen	Jonkin verran huonompi	Paljon huonompi	Eos tai puuttuva tieto	Yhteensä		
	Rivi-%	Rivi-%	Rivi-%	Rivi-%	Rivi-%	Rivi-%	Rivi-%		
Yhteensä	0.7	25.2	49.4	20.6	1.2	2.9	100.0	3902813	
SUKUPUOLI									
Mies	0.8	27.2	47.4	20.6	1.7	2.4	100.0	1943946	
Nainen	0.6	23.2	51.3	20.6	0.8	3.4	100.0	1958867	
IKÄ									
15-24	1.0	39.1	49.3	8.3	0.6	1.6	100.0	659243	
25-34	0.8	26.5	54.1	16.6	0.4	1.7	100.0	654757	
35-44	.	21.0	50.8	24.2	1.2	2.7	100.0	762537	
45-54	1.2	23.2	48.4	22.5	1.4	3.4	100.0	833699	
55-64	0.4	21.2	46.7	26.6	0.8	4.3	100.0	555930	
65-74	0.6	18.1	45.3	27.7	3.6	4.7	100.0	436647	
KOULUTUS									
Perusaste	1.0	26.3	46.6	20.3	1.7	4.0	100.0	1437026	
Keskiaste	0.5	27.2	49.8	18.0	1.1	3.3	100.0	1439565	
Korkea-aste	0.5	20.7	52.7	24.6	0.7	0.9	100.0	1026222	
SUURALUE									
Pääkaupunkiseutu	0.8	23.8	48.0	23.7	1.2	2.4	100.0	692332	
Muu Etelä-Suomi	1.1	25.1	49.0	21.3	0.7	2.7	100.0	891127	
Länsi-Suomi	0.5	24.9	50.3	20.1	1.5	2.7	100.0	1393745	
Itä-Suomi	0.5	27.9	45.5	20.4	1.0	4.6	100.0	445143	
Pohjois-Suomi	0.5	25.5	53.0	16.4	1.5	3.3	100.0	480466	

Taulukko 2. jatkuu Suomen taloudellinen tilanne 12 kk:n kuluttua verrattuna tämänhetkiseen tilanteeseen, prosenttia kuluttajista

	Suomen tal. tila 12 kk kuluttua vs. nyt							N
	Paljon parempi	Jonkin verran parempi	Samanlainen	Jonkin verran huonompi	Paljon huonompi	Eos tai puuttuva tieto	Yhteensä	
	Rivi-%	Rivi-%	Rivi-%	Rivi-%	Rivi-%	Rivi-%	Rivi-%	
Yhteensä	0.7	25.2	49.4	20.6	1.2	2.9	100.0	3902813
SOSIOEKONOMINEN ASEMA								
Maatalousyrittäjät	.	19.7	53.0	18.6	2.8	5.9	100.0	82652
Muut yrittäjät	.	24.9	50.5	23.6	.	1.1	100.0	206081
Ylemmät toimihenkilöt	.	26.3	47.7	23.8	1.5	0.7	100.0	621670
Alemmat toimihenkilöt	0.8	26.2	48.7	22.1	.	2.2	100.0	638853
Työntekijät	0.3	23.6	54.5	17.3	0.7	3.5	100.0	672121
Työttömät	.	29.6	41.3	19.3	3.4	6.4	100.0	205562
Opiskelijat	1.4	34.8	49.6	11.9	0.4	1.8	100.0	478060
Eläkeläiset	1.6	19.7	46.0	24.9	2.9	4.9	100.0	793706
Omaa kotitaloutta hoitavat yms.	.	20.4	57.9	19.5	.	2.2	100.0	204108
KOTITALOUSTYYPPI								
Yksinasuvat	1.2	25.5	47.5	18.9	1.5	5.4	100.0	794685
Lapsiperheet	0.6	24.7	51.8	20.5	0.6	1.7	100.0	1440892
Muut (aikuis)taloudet	0.4	25.5	48.2	21.5	1.7	2.8	100.0	1667236
KOTITALOUDEN BRUTTOTULOLUOKKA								
Alin neljännes	1.2	26.6	45.6	19.1	2.8	4.8	100.0	838046
2. alin neljännes	.	25.2	51.7	20.0	0.7	2.4	100.0	927906
2. ylin neljännes	1.1	24.0	51.8	20.9	0.6	1.7	100.0	1172253
Ylin neljännes	0.3	26.0	47.3	24.2	1.3	1.0	100.0	761862
Eos tai puuttuva tieto	1.0	23.4	48.9	14.3	1.0	11.3	100.0	202746

Taulukko 3. Työttömien määrän muutos Suomessa seuraavien 12 kk:n aikana, prosenttia kuluttajista

	Työttömiä on vuoden kuluttua								N						
	Paljon enemmän		Jonkin verran enemmän		Yhtä paljon		Jonkin verran vähemmän			Paljon vähemmän		Eos tai puuttuva tieto		Yhteensä	
	Rivi-%	Rivi-%	Rivi-%	Rivi-%	Rivi-%	Rivi-%	Rivi-%	Rivi-%		Rivi-%	Rivi-%	Rivi-%	Rivi-%	Rivi-%	Rivi-%
Yhteensä	0.5	13.6	37.4	46.1	0.9	1.4	100.0	3902813							
SUKUPUOLI															
Mies	0.6	14.7	34.9	48.4	0.6	0.9	100.0	1943946							
Nainen	0.5	12.6	39.9	43.8	1.2	2.0	100.0	1958867							
IKÄ															
15-24	0.3	11.8	25.4	60.2	1.7	0.6	100.0	659243							
25-34	.	14.0	39.2	46.4	.	0.4	100.0	654757							
35-44	0.7	17.1	44.5	36.0	1.5	0.3	100.0	762537							
45-54	0.5	12.4	43.1	41.4	0.3	2.3	100.0	833699							
55-64	0.5	12.8	33.7	49.5	0.4	3.1	100.0	555930							
65-74	1.5	13.3	34.2	46.9	1.6	2.5	100.0	436647							
KOULUTUS															
Perusaste	0.6	16.3	36.1	43.7	0.8	2.5	100.0	1437026							
Keskiaaste	0.9	12.3	36.5	48.0	1.2	1.2	100.0	1439565							
Korkea-aste	.	11.7	40.5	46.9	0.6	0.2	100.0	1026222							
SUURALUE															
Pääkaupunkiseutu	0.8	8.7	38.8	48.8	1.2	1.7	100.0	692332							
Muu Etelä-Suomi	0.3	16.6	37.4	43.0	0.8	1.8	100.0	891127							
Länsi-Suomi	0.8	12.7	37.7	46.9	0.8	1.3	100.0	1393745							
Itä-Suomi	.	17.2	36.2	45.1	1.0	0.5	100.0	445143							
Pohjois-Suomi	0.5	14.8	35.4	46.7	0.8	1.8	100.0	480466							

Taulukko 3. jatkuu Työttömien määrän muutos Suomessa seuraavien 12 kk:n aikana, prosenttia kuluttajista (1000)

	Työttömiä on vuoden kuluttua								Yhteensä		N
	Paljon enemmän	Jonkin verran enemmän	Yhtä paljon	Jonkin verran vähemmän	Paljon vähemmän	Eos tai puuttuva tieto					
	Rivi-%	Rivi-%	Rivi-%	Rivi-%	Rivi-%	Rivi-%	Rivi-%	Rivi-%			
Yhteensä	0.5	13.6	37.4	46.1	0.9	1.4	100.0	3902813			
SOSIOEKONOMINEN ASEMA											
Maatalousyrittäjät	2.6	27.2	27.6	37.3	.	5.4	100.0	82652			
Muut yrittäjät	.	13.9	43.4	41.3	.	1.4	100.0	206081			
Ylemmät toimihenkilöt	0.4	9.8	40.4	49.4	.	.	100.0	621670			
Alemmat toimihenkilöt	.	15.5	41.5	41.6	0.7	0.8	100.0	638853			
Työntekijät	0.7	13.7	37.0	45.6	1.4	1.5	100.0	672121			
Työttömät	2.3	18.6	41.7	35.2	.	2.1	100.0	205562			
Opiskelijat	.	11.4	27.2	58.7	1.9	0.9	100.0	478060			
Eläkeläiset	0.8	14.5	35.4	45.4	1.3	2.6	100.0	793706			
Omaa kotitaloutta hoitavat yms.	.	10.6	41.5	44.3	1.3	2.3	100.0	204108			
KOTITALOUSTYYPPI											
Yksinasuvat	0.9	12.6	34.4	49.3	1.4	1.4	100.0	794685			
Lapsiperheet	0.5	14.6	39.9	43.3	1.0	0.8	100.0	1440892			
Muut (aikuis)taloudet	0.4	13.4	36.7	47.0	0.6	2.0	100.0	1667236			
KOTITALOUDEN BRUTTOTULOLUOKKA											
Alin neljännes	1.3	18.4	31.7	43.6	1.4	3.6	100.0	838046			
2. alin neljännes	0.3	11.3	40.7	46.0	1.0	0.7	100.0	927906			
2. ylin neljännes	0.6	13.6	38.7	46.1	0.6	0.4	100.0	1172253			
Ylin neljännes	.	10.2	39.0	49.1	0.6	1.0	100.0	761862			
Eos tai puuttuva tieto	.	18.1	31.6	45.5	1.0	3.8	100.0	202746			

Taulukko 4. Elinkustannusten taso nyt verrattuna elinkustannuksiin 12 kk sitten, prosenttia kuluttajista

	Elinkustannukset nyt vs. 12 kk sitten								N
	Hyvin paljon korkeammat	Melko paljon korkeammat	Vähän korkeammat	Samalla tasolla	Alemmat	Eos tai puuttuva tieto	Yhteensä		
	Rivi-%	Rivi-%	Rivi-%	Rivi-%	Rivi-%	Rivi-%	Rivi-%	Rivi-%	
Yhteensä	2.7	13.3	55.2	26.4	1.3	1.1	100.0	3902813	
SUKUPUOLI									
Mies	3.6	13.5	57.9	22.8	1.5	0.8	100.0	1943946	
Nainen	1.8	13.0	52.5	30.0	1.2	1.4	100.0	1958867	
IKÄ									
15-24	1.2	6.6	47.4	41.9	2.0	0.9	100.0	659243	
25-34	1.6	11.8	54.4	30.5	1.7	.	100.0	654757	
35-44	3.5	16.2	54.0	24.4	0.9	0.9	100.0	762537	
45-54	2.5	13.7	61.9	20.0	0.9	0.9	100.0	833699	
55-64	3.3	14.0	60.1	20.4	0.4	1.7	100.0	555930	
65-74	4.8	18.4	50.9	20.4	2.5	3.0	100.0	436647	
KOULUTUS									
Perusaste	3.4	12.9	50.1	29.4	2.1	2.0	100.0	1437026	
Keskiaste	2.6	13.2	54.2	27.7	1.5	0.7	100.0	1439565	
Korkea-aste	1.9	13.7	63.6	20.3	.	0.4	100.0	1026222	
SUURALUE									
Pääkaupunkiseutu	3.2	14.4	54.2	26.1	1.7	0.4	100.0	692332	
Muu Etelä-Suomi	2.5	13.0	53.8	28.2	1.1	1.4	100.0	891127	
Länsi-Suomi	3.0	12.2	58.8	23.2	1.7	1.2	100.0	1393745	
Itä-Suomi	2.1	16.1	51.3	27.2	1.7	1.6	100.0	445143	
Pohjois-Suomi	1.9	12.5	52.3	32.3	.	0.9	100.0	480466	

Taulukko 4. jatkuu Elinkustannusten taso nyt
(1000) verrattuna elinkustannuksiin 12 kk sitten,
prosenttia kuluttajista

	Elinkustannukset nyt vs. 12 kk sitten							
	Hyvin paljon korkeammat	Melko paljon korkeammat	Vähän korkeammat	Samalla tasolla	Alemmat	Eos tai puuttuva tieto	Yhteensä	
	Rivi-%	Rivi-%	Rivi-%	Rivi-%	Rivi-%	Rivi-%	Rivi-%	N
Yhteensä	2.7	13.3	55.2	26.4	1.3	1.1	100.0	3902813
SOSIOEKONOMINEN ASEMA								
Maatalousyrittäjät	2.7	20.1	50.1	24.6	.	2.5	100.0	82652
Muut yrittäjät	4.6	13.0	55.6	26.9	.	.	100.0	206081
Ylemmät toimihenkilöt	1.9	14.6	64.7	18.4	.	0.4	100.0	621670
Alemmat toimihenkilöt	2.1	9.7	62.4	23.6	1.8	0.4	100.0	638853
Työntekijät	2.5	13.0	54.1	29.0	0.7	0.7	100.0	672121
Työttömät	6.9	10.4	49.0	27.9	4.6	1.2	100.0	205562
Opiskelijat	2.0	9.7	45.1	40.2	1.8	1.3	100.0	478060
Eläkeläiset	3.5	17.9	51.3	23.4	1.7	2.2	100.0	793706
Omaa kotitaloutta hoitavat yms.	.	12.0	53.5	29.7	2.3	2.5	100.0	204108
KOTITALOUSTYYPPI								
Yksinasuvat	3.4	15.6	52.1	25.9	2.2	0.8	100.0	794685
Lapsiperheet	2.1	10.9	55.5	29.7	1.3	0.4	100.0	1440892
Muut (aikuis)taloudet	2.8	14.1	56.4	23.8	0.9	1.8	100.0	1667236
KOTITALOUDEN BRUTTOLUOKKA								
Alin neljännes	3.7	14.1	48.8	28.5	2.1	2.7	100.0	838046
2. alin neljännes	3.3	15.3	49.4	29.7	1.9	0.5	100.0	927906
2. ylin neljännes	2.7	10.2	62.3	23.7	0.9	0.2	100.0	1172253
Ylin neljännes	1.6	14.6	63.4	20.4	.	.	100.0	761862
Eos tai puuttuva tieto	.	12.9	35.9	41.4	3.2	6.6	100.0	202746

Taulukko 5. Kuluttajahintojen muutos Suomessa seuraavien 12 kk:n aikana, prosenttia kuluttajista (1000)

	Kuluttajahinnat								N						
	Nousevat nopeammin kuin nyt		Nousevat samaa vauhtia kuin nyt		Nousevat hitaammin kuin nyt		Pysyvät nykytasolla			Laskevat hieman nykytasosta		Eos tai puuttuva tieto		Yhteensä	
	Rivi-%	Rivi-%	Rivi-%	Rivi-%	Rivi-%	Rivi-%	Rivi-%	Rivi-%		Rivi-%	Rivi-%	Rivi-%	Rivi-%	Rivi-%	Rivi-%
Yhteensä	15.3	47.5	12.3	20.5	2.5	1.9	100.0	3902813							
SUKUPUOLI															
Mies	16.9	47.4	14.7	16.5	3.2	1.4	100.0	1943946							
Nainen	13.8	47.5	9.9	24.6	1.8	2.3	100.0	1958867							
IKÄ															
15-24	11.7	35.0	11.6	34.2	5.8	1.6	100.0	659243							
25-34	13.1	47.6	14.0	22.4	2.5	0.4	100.0	654757							
35-44	13.0	51.6	11.6	18.9	2.8	2.1	100.0	762537							
45-54	16.7	53.8	11.6	14.6	1.4	2.0	100.0	833699							
55-64	21.3	51.2	10.5	14.2	0.5	2.3	100.0	555930							
65-74	18.2	42.0	15.6	19.4	1.5	3.3	100.0	436647							
KOULUTUS															
Perusaste	13.2	44.6	12.1	23.8	3.7	2.6	100.0	1437026							
Keskiaaste	17.4	47.4	11.5	19.9	2.2	1.5	100.0	1439565							
Korkea-aste	15.5	51.6	13.6	16.8	1.2	1.4	100.0	1026222							
SUURALUE															
Pääkaupunkiseutu	14.9	45.0	13.9	21.3	3.3	1.6	100.0	692332							
Muu Etelä-Suomi	14.9	49.5	10.0	21.8	1.4	2.6	100.0	891127							
Länsi-Suomi	16.0	48.0	12.5	18.7	3.3	1.5	100.0	1393745							
Itä-Suomi	11.5	46.0	16.0	22.9	1.0	2.5	100.0	445143							
Pohjois-Suomi	18.4	47.1	10.3	20.4	2.3	1.4	100.0	480466							

Taulukko 5. jatkuu Kuluttajahintojen muutos Suomessa seuraavien 12 kk:n aikana, prosenttia kuluttajista (1000)

	Kuluttajahinnat							Rivi-%	N
	Nousevat nopeammin kuin nyt	Nousevat samaa vauhtia kuin nyt	Nousevat hitaammin kuin nyt	Pysyvät nykytasolla	Laskevat hieman nykytasosta	Eos tai puuttuva tieto	Yhteensä		
	Rivi-%	Rivi-%	Rivi-%	Rivi-%	Rivi-%	Rivi-%	Rivi-%		
Yhteensä	15.3	47.5	12.3	20.5	2.5	1.9	100.0	3902813	
SOSIOEKONOMINEN ASEMA									
Maatalousyrittäjät	13.7	63.7	6.1	5.5	5.8	5.1	100.0	82652	
Muut yrittäjät	15.0	49.3	16.7	16.9	2.1	.	100.0	206081	
Ylemmät toimihenkilöt	17.0	55.5	11.7	13.6	1.4	0.9	100.0	621670	
Alemmat toimihenkilöt	15.4	50.1	13.0	18.5	1.9	1.1	100.0	638853	
Työntekijät	14.0	48.2	12.7	19.9	3.0	2.2	100.0	672121	
Työttömät	15.2	49.7	7.5	20.6	7.0	.	100.0	205562	
Opiskelijat	9.4	37.1	15.4	31.9	4.4	1.8	100.0	478060	
Eläkeläiset	19.7	43.6	12.3	19.9	1.2	3.3	100.0	793706	
Omaa kotitaloutta hoitavat yms.	12.3	41.3	5.9	36.1	1.0	3.5	100.0	204108	
KOTITALOUSTYYPPI									
Yksinasuvat	15.6	44.0	12.6	20.7	3.6	3.4	100.0	794685	
Lapsiperheet	13.3	46.3	12.3	24.2	2.8	0.9	100.0	1440892	
Muut (aikuis)taloudet	16.9	50.1	12.1	17.3	1.6	1.9	100.0	1667236	
KOTITALOUDEN BRUTTOLUOKKA									
Alin neljännes	13.8	43.8	11.2	24.8	3.6	2.9	100.0	838046	
2. alin neljännes	14.8	46.7	12.4	20.7	3.1	2.3	100.0	927906	
2. ylin neljännes	16.5	50.3	12.8	18.4	1.6	0.5	100.0	1172253	
Ylin neljännes	17.4	53.4	12.0	15.0	1.4	0.8	100.0	761862	
Eos tai puuttuva tieto	9.9	27.3	14.9	35.6	4.3	8.1	100.0	202746	

Taulukko 6. Kuluttajahintojen muutos prosentteina viimeisten ja seuraavien 12 kk:n aikana, (1000) prosentti-arvio

	Kuluttajahinnat	
	Viim. 12 kk	Seur. 12 kk
	Muutos	Muutos
	%	%
Yhteensä	2.9	2.9
SUKUPUOLI		
Mies	3.0	2.9
Nainen	2.8	2.8
IKÄ		
15-24	2.4	2.2
25-34	2.7	2.6
35-44	3.2	3.1
45-54	3.2	3.4
55-64	3.1	3.2
65-74	2.7	2.4
KOULUTUS		
Perusaste	2.8	2.7
Keskiaaste	2.9	2.9
Korkea-aste	3.1	3.1
SUURALUE		
Pääkaupunkiseutu	2.8	2.5
Muu Etelä-Suomi	2.8	3.0
Länsi-Suomi	3.1	3.0
Itä-Suomi	3.0	2.7
Pohjois-Suomi	2.6	2.8

Taulukko 6. jatkuu Kuluttajahintojen muutos prosentteina viimeisten ja seuraavien 12 kk:n aikana, (1000) prosentti-arvio

	Kuluttajahinnat	
	Viim. 12 kk	Seur. 12 kk
	Muutos	Muutos
	%	%
Yhteensä	2.9	2.9
SOSIOEKONOMINEN ASEMA		
Maatalousyrittäjät	3.0	3.2
Muut yrittäjät	3.2	3.7
Ylemmät toimihenkilöt	3.1	3.1
Alemmat toimihenkilöt	3.2	3.1
Työntekijät	2.9	2.8
Työttömät	2.6	2.4
Opiskelijat	2.6	2.5
Eläkeläiset	2.7	2.6
Omaa kotitaloutta hoitavat yms.	2.6	2.2
KOTITALOUSTYYPPI		
Yksinasuvat	3.0	2.9
Lapsiperheet	2.9	2.7
Muut (aikuis)taloudet	2.9	3.0
KOTITALOUDEN BRUTTOTULOLUOKKA		
Alin neljännes	2.6	2.6
2. alin neljännes	2.9	2.8
2. ylin neljännes	3.1	3.0
Ylin neljännes	3.1	3.1
Eos tai puuttuva tieto	1.8	1.9

Taulukko 7. Oman kotitalouden taloudellinen tilanne tällä hetkellä
(1000) verrattuna 12 kk sitten vallinneeseen tilanteeseen,
prosenttia kuluttajista

	Oman talouden tila nyt vs. 12 kk sitten							Yhteensä	N
	Paljon parempi	Jonkin verran parempi	Samanlainen	Jonkin verran huonompi	Paljon huonompi	Eos tai puuttuva tieto	Yhteensä		
	Rivi-%	Rivi-%	Rivi-%	Rivi-%	Rivi-%	Rivi-%	Rivi-%		
Yhteensä	4.1	20.1	59.3	12.6	3.2	0.6	100.0	3902813	
SUKUPUOLI									
Mies	3.5	22.3	61.5	9.9	2.5	0.4	100.0	1943946	
Nainen	4.7	18.0	57.1	15.3	3.9	0.9	100.0	1958867	
IKÄ									
15-24	7.0	27.0	50.2	11.9	3.0	0.9	100.0	659243	
25-34	11.0	28.8	46.1	10.9	3.2	.	100.0	654757	
35-44	2.8	24.5	54.3	12.9	4.7	0.7	100.0	762537	
45-54	1.7	18.2	64.5	13.3	2.0	0.3	100.0	833699	
55-64	0.8	11.1	72.0	12.2	2.5	1.3	100.0	555930	
65-74	.	4.4	75.8	14.6	4.1	1.0	100.0	436647	
KOULUTUS									
Perusaste	3.0	14.9	63.2	12.5	5.0	1.4	100.0	1437026	
Keskiaaste	4.3	21.6	58.9	12.4	2.6	0.2	100.0	1439565	
Korkea-aste	5.2	25.5	54.6	13.0	1.5	0.3	100.0	1026222	
SUURALUE									
Pääkaupunkiseutu	5.9	26.8	55.2	8.9	2.4	0.8	100.0	692332	
Muu Etelä-Suomi	6.0	15.9	62.7	11.6	3.3	0.5	100.0	891127	
Länsi-Suomi	3.0	20.4	56.7	15.3	3.7	0.9	100.0	1393745	
Itä-Suomi	2.5	16.5	67.5	10.8	2.1	0.5	100.0	445143	
Pohjois-Suomi	2.4	21.1	59.1	13.6	3.8	.	100.0	480466	

Taulukko 7. jatkuu Oman kotitalouden taloudellinen tilanne tällä hetkellä verrattuna 12 kk sitten vallinneeseen tilanteeseen, prosenttia kuluttajista

	Oman talouden tila nyt vs. 12 kk sitten								Yhteensä	N
	Paljon parempi	Jonkin verran parempi	Samanlainen	Jonkin verran huonompi	Paljon huonompi	Eos tai puuttuva tieto	Yhteensä			
	Rivi-%	Rivi-%	Rivi-%	Rivi-%	Rivi-%	Rivi-%	Rivi-%	Rivi-%		
Yhteensä	4.1	20.1	59.3	12.6	3.2	0.6	100.0	3902813		
SOSIOEKONOMINEN ASEMA										
Maatalousyrittäjät	.	10.8	64.2	25.0	.	.	100.0	82652		
Muut yrittäjät	.	29.1	60.5	8.3	2.2	.	100.0	206081		
Ylemmät toimihenkilöt	8.0	26.9	52.8	11.5	0.4	0.5	100.0	621670		
Alemmat toimihenkilöt	5.7	27.9	56.5	8.3	1.2	0.3	100.0	638853		
Työntekijät	5.0	25.8	61.1	7.5	0.3	0.3	100.0	672121		
Työttömät	.	11.8	48.9	18.0	21.4	.	100.0	205562		
Opiskelijat	4.1	22.4	52.9	14.6	4.7	1.2	100.0	478060		
Eläkeläiset	0.9	5.4	72.6	16.2	3.7	1.2	100.0	793706		
Omaa kotitaloutta hoitavat yms.	6.2	12.3	53.3	21.0	6.2	1.0	100.0	204108		
KOTITALOUSTYYPPI										
Yksinasuvat	5.7	19.4	55.8	11.5	5.5	2.1	100.0	794685		
Lapsiperheet	4.4	23.7	56.2	12.8	2.9	.	100.0	1440892		
Muut (aikuis)taloudet	3.0	17.5	63.7	12.9	2.4	0.5	100.0	1667236		
KOTITALOUDEN BRUTTOLUOKKA										
Alin neljännes	3.2	9.2	57.8	19.2	9.3	1.2	100.0	838046		
2. alin neljännes	2.3	20.2	60.4	14.3	2.4	0.3	100.0	927906		
2. ylin neljännes	4.5	24.4	58.6	10.6	1.8	0.2	100.0	1172253		
Ylin neljännes	6.8	26.4	59.2	7.0	.	0.7	100.0	761862		
Eos tai puuttuva tieto	3.1	16.9	65.7	9.9	2.3	2.2	100.0	202746		

Taulukko 8. Oman kotitalouden taloudellinen tilanne 12 kk:n kuluttua
(1000) verrattuna tämänhetkiseen tilanteeseen,
prosenttia kuluttajista

	Oman talouden tila 12 kk kul. vs. nyt								N
	Paljon parempi	Jonkin verran parempi	Samanlainen	Jonkin verran huonompi	Paljon huonompi	Eos tai puuttuva tieto	Yhteensä		
	Rivi-%	Rivi-%	Rivi-%	Rivi-%	Rivi-%	Rivi-%	Rivi-%	Rivi-%	
Yhteensä	3.4	23.1	62.2	8.9	1.1	1.3	100.0	3902813	
SUKUPUOLI									
Mies	4.0	23.6	62.1	7.9	1.2	1.4	100.0	1943946	
Nainen	2.9	22.7	62.3	9.9	1.1	1.2	100.0	1958867	
IKÄ									
15-24	6.7	32.7	55.4	4.4	0.9	.	100.0	659243	
25-34	7.7	33.1	51.2	5.7	1.3	1.0	100.0	654757	
35-44	2.0	26.3	60.4	8.8	0.6	1.9	100.0	762537	
45-54	2.6	19.8	66.8	8.9	0.5	1.4	100.0	833699	
55-64	0.4	13.5	70.9	11.3	2.3	1.6	100.0	555930	
65-74	.	6.7	72.1	17.5	1.6	2.0	100.0	436647	
KOULUTUS									
Perusaste	3.2	19.6	64.4	9.5	1.7	1.6	100.0	1437026	
Keskiaaste	3.0	25.7	61.0	8.2	1.1	1.0	100.0	1439565	
Korkea-aste	4.3	24.4	60.8	8.9	0.4	1.2	100.0	1026222	
SUURALUE									
Pääkaupunkiseutu	3.6	26.2	60.4	7.3	2.2	0.4	100.0	692332	
Muu Etelä-Suomi	3.1	21.0	63.4	9.6	0.8	2.1	100.0	891127	
Länsi-Suomi	4.0	24.0	59.1	10.1	1.1	1.7	100.0	1393745	
Itä-Suomi	3.3	16.7	71.9	8.0	.	.	100.0	445143	
Pohjois-Suomi	2.1	26.0	62.4	7.2	1.4	0.9	100.0	480466	

Taulukko 8. jatkuu Oman kotitalouden taloudellinen tilanne 12 kk:n kuluttua
(1000) verrattuna tämänhetkiseen tilanteeseen,
prosenttia kuluttajista

	Oman talouden tila 12 kk kul. vs. nyt							Yhteensä	N
	Paljon parempi	Jonkin verran parempi	Samanlainen	Jonkin verran huonompi	Paljon huonompi	Eos tai puuttuva tieto	Yhteensä		
	Rivi-%	Rivi-%	Rivi-%	Rivi-%	Rivi-%	Rivi-%	Rivi-%		
Yhteensä	3.4	23.1	62.2	8.9	1.1	1.3	100.0	3902813	
SOSIOEKONOMINEN ASEMA									
Maatalousyrittäjät	.	8.2	61.2	25.3	.	5.4	100.0	82652	
Muut yrittäjät	1.2	30.8	62.5	4.4	1.2	.	100.0	206081	
Ylemmät toimihenkilöt	3.7	20.6	65.7	8.3	1.3	0.4	100.0	621670	
Alemmat toimihenkilöt	2.4	27.8	60.7	8.3	0.4	0.4	100.0	638853	
Työntekijät	3.1	21.9	66.7	6.0	0.7	1.6	100.0	672121	
Työttömät	9.3	30.9	43.8	9.4	1.6	5.1	100.0	205562	
Opiskelijat	7.0	36.1	50.6	5.1	1.3	.	100.0	478060	
Eläkeläiset	0.6	9.5	72.3	13.7	1.9	1.9	100.0	793706	
Omaa kotitaloutta hoitavat yms.	7.1	33.0	47.3	9.5	1.0	2.1	100.0	204108	
KOTITALOUSTYYPPI									
Yksinasuvat	4.7	22.1	58.7	10.0	1.6	3.0	100.0	794685	
Lapsiperheet	3.5	26.9	60.5	8.1	0.8	0.1	100.0	1440892	
Muut (aikuis)taloudet	2.8	20.3	65.3	9.0	1.1	1.4	100.0	1667236	
KOTITALOUDEN BRUTTOLUOKKA									
Alin neljännes	5.2	20.8	58.4	12.0	1.6	2.0	100.0	838046	
2. alin neljännes	2.3	23.5	63.1	8.3	1.5	1.2	100.0	927906	
2. ylin neljännes	3.2	21.9	65.2	8.8	0.5	0.4	100.0	1172253	
Ylin neljännes	2.6	28.3	59.0	7.7	1.0	1.4	100.0	761862	
Eos tai puuttuva tieto	5.6	18.1	68.3	3.8	1.0	3.2	100.0	202746	

Taulukko 9. Ajankohdan edullisuus kestotavaroiden hankintaan, prosenttia kuluttajista (1000)

	Ajankohdan edullisuus						N		
	Edullinen		Epäedullinen		Eos tai puuttuva tieto			Yhteensä	
	Rivi-%	Rivi-%	Rivi-%	Rivi-%	Rivi-%	Rivi-%		Rivi-%	Rivi-%
Yhteensä	39.8	32.9	17.2	10.0	100.0	3902813			
SUKUPUOLI									
Mies	42.1	32.8	16.3	8.9	100.0	1943946			
Nainen	37.6	33.1	18.2	11.1	100.0	1958867			
IKÄ									
15-24	44.4	34.7	15.5	5.4	100.0	659243			
25-34	40.8	32.9	19.9	6.4	100.0	654757			
35-44	36.9	37.3	18.3	7.5	100.0	762537			
45-54	39.9	31.4	18.6	10.0	100.0	833699			
55-64	44.1	28.5	15.3	12.2	100.0	555930			
65-74	31.1	31.3	13.7	23.9	100.0	436647			
KOULUTUS									
Perusaste	38.5	32.7	14.9	13.9	100.0	1437026			
Keskiaaste	41.3	34.0	16.7	7.9	100.0	1439565			
Korkea-aste	39.7	31.8	21.1	7.5	100.0	1026222			
SUURALUE									
Pääkaupunkiseutu	44.2	29.7	19.7	6.4	100.0	692332			
Muu Etelä-Suomi	35.3	34.3	17.9	12.5	100.0	891127			
Länsi-Suomi	41.8	29.5	18.1	10.6	100.0	1393745			
Itä-Suomi	41.1	36.6	13.7	8.6	100.0	445143			
Pohjois-Suomi	35.2	41.7	13.0	10.0	100.0	480466			

Taulukko 9. jatkuu Ajankohdan edullisuus kestopavaroiden hankintaan,
(1000) prosenttia kuluttajista

	Ajankohdan edullisuus				Yhteensä		N
	Edullinen	Epäedullinen	Ei kumpaakaan	Eos tai puuttuva tieto			
	Rivi-%	Rivi-%	Rivi-%	Rivi-%	Rivi-%	Rivi-%	
Yhteensä	39.8	32.9	17.2	10.0	100.0	3902813	
SOSIOEKONOMINEN ASEMA							
Maatalousyrittäjät	30.8	37.9	20.3	11.0	100.0	82652	
Muut yrittäjät	44.9	22.3	24.5	8.4	100.0	206081	
Yliemät toimihenkilöt	40.7	31.0	24.3	4.0	100.0	621670	
Alemmat toimihenkilöt	40.1	35.3	16.7	7.8	100.0	638853	
Työntekijät	40.0	34.5	15.6	10.0	100.0	672121	
Työttömät	43.0	32.9	11.7	12.3	100.0	205562	
Opiskelijat	42.8	35.5	15.9	5.8	100.0	478060	
Eläkeläiset	34.0	33.0	13.1	19.9	100.0	793706	
Omaa kotitaloutta hoitavat yms.	47.2	28.9	18.5	5.4	100.0	204108	
KOTITALOUSTYYPPI							
Yksinasuvat	41.0	30.5	14.9	13.6	100.0	794685	
Lapsiperheet	38.0	36.6	19.0	6.3	100.0	1440892	
Muut (aikuis)taloudet	40.9	30.9	16.7	11.4	100.0	1667236	
KOTITALOUDEN BRUTTOTULOLUOKKA							
Alin neljännes	32.8	38.9	13.1	15.2	100.0	838046	
2. alin neljännes	41.9	32.3	14.2	11.5	100.0	927906	
2. ylin neljännes	43.8	29.9	19.6	6.7	100.0	1172253	
Ylin neljännes	40.7	31.5	23.1	4.6	100.0	761862	
Eos tai puuttuva tieto	33.3	34.2	11.9	20.5	100.0	202746	

Taulukko 10. Ajankohdan edullisuus säästämisen kannalta,
(1000) prosenttia kuluttajista

	Ajankohta on								N				
	Erittäin hyvä		Melko hyvä		Melko huono		Erittäin huono			Eos tai puuttuva tieto		Yhteensä	
	Rivi-%	Rivi-%	Rivi-%	Rivi-%	Rivi-%	Rivi-%	Rivi-%	Rivi-%		Rivi-%	Rivi-%	Rivi-%	Rivi-%
Yhteensä	5.1	52.5	30.3	5.5	6.6	100.0	3902813						
SUKUPUOLI													
Mies	6.4	54.8	27.0	5.4	6.5	100.0	1943946						
Nainen	3.8	50.3	33.5	5.6	6.8	100.0	1958867						
IKÄ													
15-24	9.4	67.5	15.7	3.9	3.4	100.0	659243						
25-34	4.8	61.3	26.6	3.8	3.5	100.0	654757						
35-44	4.6	52.5	33.0	5.0	5.0	100.0	762537						
45-54	4.2	50.1	33.6	7.2	4.9	100.0	833699						
55-64	5.2	40.5	37.0	6.5	10.8	100.0	555930						
65-74	1.6	36.8	38.1	6.5	17.0	100.0	436647						
KOULUTUS													
Perusaste	6.1	51.3	27.9	4.8	9.8	100.0	1437026						
Keskiaaste	3.2	56.9	27.9	7.0	4.9	100.0	1439565						
Korkea-aste	6.3	48.0	36.8	4.2	4.6	100.0	1026222						
SUURALUE													
Pääkaupunkiseutu	5.8	58.1	27.2	4.1	4.8	100.0	692332						
Muu Etelä-Suomi	5.1	53.6	29.7	6.4	5.2	100.0	891127						
Länsi-Suomi	4.2	50.3	32.1	4.8	8.6	100.0	1393745						
Itä-Suomi	5.4	53.5	30.0	5.7	5.4	100.0	445143						
Pohjois-Suomi	6.3	48.0	30.9	7.4	7.4	100.0	480466						

Taulukko 10. jatkuu Ajankohtaan edullisuus säästämisen kannalta,
(1000) prosenttia kuluttajista

	Ajankohta on						N
	Erittäin hyvä	Melko hyvä	Melko huono	Erittäin huono	Eos tai puuttuva tieto	Yhteensä	
	Rivi-%	Rivi-%	Rivi-%	Rivi-%	Rivi-%	Rivi-%	
Yhteensä	5.1	52.5	30.3	5.5	6.6	100.0	3902813
SOSIOEKONOMINEN ASEMA							
Maatalousyrittäjät	.	50.3	33.3	5.4	10.9	100.0	82652
Muut yrittäjät	12.7	54.6	20.6	6.5	5.6	100.0	206081
Ylemmät toimihenkilöt	4.1	51.6	35.8	5.5	3.0	100.0	621670
Alemmat toimihenkilöt	5.5	53.3	33.3	3.0	4.8	100.0	638853
Työntekijät	3.5	61.7	25.8	4.1	4.8	100.0	672121
Työttömät	6.6	47.1	28.7	10.7	6.9	100.0	205562
Opiskelijat	7.1	65.8	16.4	6.0	4.8	100.0	478060
Eläkeläiset	4.5	38.7	35.9	7.5	13.3	100.0	793706
Omaa kotitaloutta hoitavat yms.	2.5	49.1	39.4	2.3	6.7	100.0	204108
KOTITALOUSTYYPPI							
Yksinasuvat	5.1	51.2	29.9	6.3	7.4	100.0	794685
Lapsiperheet	5.8	55.8	29.6	4.8	4.0	100.0	1440892
Muut (aikuis)taloudet	4.5	50.3	31.0	5.7	8.5	100.0	1667236
KOTITALOUDEN BRUTTOLUOKKA							
Alin neljännes	5.2	45.3	31.2	7.2	11.1	100.0	838046
2. alin neljännes	4.4	49.5	33.4	6.1	6.7	100.0	927906
2. ylin neljännes	4.2	57.0	29.1	5.1	4.7	100.0	1172253
Ylin neljännes	7.0	54.5	30.4	4.2	3.9	100.0	761862
Eos tai puuttuva tieto	6.5	62.4	18.7	3.0	9.5	100.0	202746

Taulukko 11. Ajankohdan edullisuus lainanoton kannalta,
(1000) prosenttia kuluttajista

	Ajankohta on						N
	Erittäin hyvä	Melko hyvä	Melko huono	Erittäin huono	Eos tai puuttuva tieto	Yhteensä	
	Rivi-%	Rivi-%	Rivi-%	Rivi-%	Rivi-%	Rivi-%	
Yhteensä	0.7	37.2	46.5	7.3	8.3	100.0	3902813
SUKUPUOLI							
Mies	1.1	37.2	47.7	7.7	6.4	100.0	1943946
Nainen	0.3	37.2	45.3	6.8	10.3	100.0	1958867
IKÄ							
15-24	.	42.2	46.5	7.1	4.3	100.0	659243
25-34	0.9	38.7	45.4	8.5	6.5	100.0	654757
35-44	0.9	38.5	47.9	7.5	5.2	100.0	762537
45-54	1.0	36.9	46.6	6.6	9.0	100.0	833699
55-64	0.4	35.8	51.0	6.4	6.3	100.0	555930
65-74	1.0	27.8	39.7	7.6	23.9	100.0	436647
KOULUTUS							
Perusaste	0.5	35.2	44.5	7.1	12.7	100.0	1437026
Keskiaaste	0.8	37.5	47.1	8.2	6.4	100.0	1439565
Korkea-aste	0.8	39.7	48.5	6.2	4.8	100.0	1026222
SUURALUE							
Pääkaupunkiseutu	1.3	43.4	43.4	5.7	6.1	100.0	692332
Muu Etelä-Suomi	0.2	34.5	46.4	9.4	9.5	100.0	891127
Länsi-Suomi	0.5	37.5	44.7	8.0	9.3	100.0	1393745
Itä-Suomi	1.0	34.1	52.7	3.8	8.4	100.0	445143
Pohjois-Suomi	1.0	35.6	50.4	6.5	6.6	100.0	480466

Taulukko 11. jatkuu
(1000)

Ajankohdan edullisuus lainanoton kannalta,
prosenttia kuluttajista

	Ajankohta on						N
	Erittäin hyvä	Melko hyvä	Melko huono	Erittäin huono	Eos tai puuttuva tieto	Yhteensä	
	Rivi-%	Rivi-%	Rivi-%	Rivi-%	Rivi-%	Rivi-%	
Yhteensä	0.7	37.2	46.5	7.3	8.3	100.0	3902813
SOSIOEKONOMINEN ASEMA							
Maatalousyrittäjät	2.7	30.3	49.4	.	17.6	100.0	82652
Muut yrittäjät	.	39.9	44.0	4.5	11.6	100.0	206081
Yliemmät toimihenkilöt	0.9	41.2	48.4	7.0	2.5	100.0	621670
Alemmat toimihenkilöt	0.5	38.4	51.9	3.9	5.4	100.0	638853
Työntekijät	0.6	41.0	44.5	7.6	6.3	100.0	672121
Työttömät	2.4	31.5	37.5	23.8	4.8	100.0	205562
Opiskelijat	.	41.6	47.0	5.3	6.0	100.0	478060
Eläkeläiset	0.9	28.6	45.5	8.0	17.0	100.0	793706
Omaa kotitaloutta hoitavat yms.	.	38.2	43.1	8.4	10.2	100.0	204108
KOTITALOUSTYYPPI							
Yksinasuvat	0.3	37.1	43.3	8.8	10.5	100.0	794685
Lapsiperheet	0.9	40.3	46.2	6.6	6.0	100.0	1440892
Muut (aikuis)taloudet	0.7	34.6	48.2	7.1	9.3	100.0	1667236
KOTITALOUDEN BRUTTOTULOLUOKKA							
Alin neljännes	0.8	32.0	41.5	10.9	14.7	100.0	838046
2. alin neljännes	0.7	39.5	45.0	9.1	5.7	100.0	927906
2. ylin neljännes	0.4	39.1	50.6	4.7	5.2	100.0	1172253
Ylin neljännes	1.2	39.8	49.6	5.6	3.8	100.0	761862
Eos tai puuttuva tieto	.	27.5	38.7	5.1	28.7	100.0	202746

Taulukko 12. Rahankäyttö kestotavaroihin seuraavien 12 kk:n aikana
(1000) verrattuna rahankäyttöön viimeisten 12 kk:n aikana,
prosenttia kuluttajista

	Rahankäyttö seur. 12 kk vs. viim. 12 kk							
	Paljon enemmän	Hieman enemmän	Yhtä paljon	Hieman vähemmän	Paljon vähemmän	Eos tai puuttuva tieto	Yhteensä	
	Rivi-%	Rivi-%	Rivi-%	Rivi-%	Rivi-%	Rivi-%	Rivi-%	N
Yhteensä	5.2	20.9	39.0	23.2	11.0	0.7	100.0	3902813
SUKUPUOLI								
Mies	6.8	19.8	38.0	24.0	10.6	0.8	100.0	1943946
Nainen	3.7	21.9	39.9	22.4	11.4	0.7	100.0	1958867
IKÄ								
15-24	5.4	33.7	24.9	23.2	11.5	1.2	100.0	659243
25-34	11.8	25.7	25.2	23.5	13.9	.	100.0	654757
35-44	4.8	18.1	36.6	25.6	14.6	0.3	100.0	762537
45-54	3.9	20.9	42.4	22.0	10.2	0.6	100.0	833699
55-64	3.5	14.7	50.5	23.0	6.6	1.7	100.0	555930
65-74	0.5	6.8	64.1	20.9	6.7	1.0	100.0	436647
KOULUTUS								
Perusaste	3.5	21.9	42.8	22.0	8.7	1.2	100.0	1437026
Keskiaste	5.8	20.5	36.4	25.1	11.6	0.7	100.0	1439565
Korkea-aste	6.9	20.0	37.4	22.1	13.4	0.2	100.0	1026222
SUURALUE								
Pääkaupunkiseutu	6.4	22.5	35.3	19.1	15.8	0.8	100.0	692332
Muu Etelä-Suomi	5.7	21.6	35.8	25.9	11.0	.	100.0	891127
Länsi-Suomi	4.5	19.0	39.6	24.9	10.7	1.2	100.0	1393745
Itä-Suomi	5.1	24.2	44.2	18.6	7.4	0.5	100.0	445143
Pohjois-Suomi	5.0	19.3	43.6	23.0	8.2	0.9	100.0	480466

Taulukko 12. jatkuu Rahankäyttö kestotavaroihin seuraavien 12 kk:n aikana verrattuna rahankäyttöön viimeisten 12 kk:n aikana, prosenttia kuluttajista

	Rahankäyttö seur. 12 kk vs. viim. 12 kk								N
	Paljon enemmän	Hieman enemmän	Yhtä paljon	Hieman vähemmän	Paljon vähemmän	Eos tai puuttuva tieto	Yhteensä		
	Rivi-%	Rivi-%	Rivi-%	Rivi-%	Rivi-%	Rivi-%	Rivi-%	Rivi-%	
Yhteensä	5.2	20.9	39.0	23.2	11.0	0.7	100.0	3902813	
SOSIOEKONOMINEN ASEMA									
Maatalousyrittäjät	.	14.5	57.7	27.8	.	.	100.0	82652	
Muut yrittäjät	3.7	15.4	46.4	28.7	4.4	1.4	100.0	206081	
Ylemmät toimihenkilöt	5.1	24.1	35.0	20.7	14.8	0.3	100.0	621670	
Alemmat toimihenkilöt	7.9	20.8	34.5	25.6	10.8	0.3	100.0	638853	
Työntekijät	6.8	24.2	33.9	24.7	9.0	1.4	100.0	672121	
Työttömät	5.0	16.7	44.0	14.4	19.9	.	100.0	205562	
Opiskelijat	8.2	31.3	25.5	21.3	12.3	1.3	100.0	478060	
Eiäkeläiset	0.9	10.7	54.8	23.7	9.1	0.8	100.0	793706	
Omaa kotitaloutta hoitavat yms.	6.1	27.5	31.6	21.7	13.1	.	100.0	204108	
KOTITALOUSTYYPPI									
Yksinasuvat	5.3	23.6	41.8	20.1	8.6	0.5	100.0	794685	
Lapsiperheet	5.7	23.7	32.6	25.4	12.3	0.3	100.0	1440892	
Muut (aikuis)taloudet	4.8	17.1	43.2	22.7	11.0	1.3	100.0	1667236	
KOTITALOUDEN BRUTTOTULOLUOKKA									
Alin neljännes	3.1	16.4	45.6	23.2	10.7	1.0	100.0	838046	
2. alin neljännes	5.8	23.7	40.9	19.9	9.2	0.5	100.0	927906	
2. ylin neljännes	5.6	20.2	36.8	27.3	9.7	0.4	100.0	1172253	
Ylin neljännes	7.4	22.9	32.5	21.2	15.3	0.8	100.0	761862	
Eos tai puuttuva tieto	1.0	23.0	39.7	21.8	11.5	3.0	100.0	202746	

Taulukko 13. Kotitalouden aikomus ostaa asunto seuraavien 12 kk:n aikana, prosenttia kotitalouksista (1000)

	Omistusasunnon ostoaie						Yhteensä	N	
	Kyllä, varmasti	Mahdollises- ti	Luultavasti ei	Ei	Eos tai puuttuva tieto	Yhteensä			
						Rivi-%			Rivi-%
Yhteensä	2.9	2.4	1.6	92.3	0.8	100.0	2355063		
SUKUPUOLI									
Mies	3.5	1.8	1.5	92.4	0.8	100.0	1123493		
Nainen	2.3	3.0	1.7	92.2	0.8	100.0	1231570		
IKÄ									
15-24	4.3	3.4	1.1	90.8	0.4	100.0	413082		
25-34	3.9	4.2	3.2	87.6	1.1	100.0	376102		
35-44	3.9	2.9	2.3	90.4	0.5	100.0	443499		
45-54	2.0	2.4	1.1	94.6	.	100.0	463948		
55-64	2.2	0.7	0.8	93.1	3.2	100.0	344597		
65-74	0.4	0.5	1.1	98.1	.	100.0	313835		
KOULUTUS									
Perusaste	2.9	1.2	0.7	94.0	1.3	100.0	829524		
Keskiaaste	2.5	2.7	2.3	91.5	1.0	100.0	894797		
Korkea-aste	3.5	3.7	1.8	91.0	.	100.0	630742		
SUURALUE									
Pääkaupunkiseutu	5.1	2.8	1.6	89.4	1.1	100.0	457598		
Muu EteIä-Suomi	2.6	2.0	1.1	93.8	0.5	100.0	510550		
Länsi-Suomi	1.9	2.9	1.8	92.7	0.8	100.0	838352		
Itä-Suomi	2.2	2.0	0.7	94.7	0.4	100.0	271255		
Pohjois-Suomi	3.5	1.8	2.8	90.5	1.4	100.0	277308		

Taulukko 13. jatkuu Kotitalouden aikomus ostaa asunto seuraavien 12 kk:n aikana, prosenttia kotitalouksista

	Omistusasunnon ostoaie							
	Kyllä, varmasti	Mahdollises- ti	Luultavasti ei	Ei	Eos tai puuttuva tieto	Yhteensä		N
	Rivi-%	Rivi-%	Rivi-%	Rivi-%	Rivi-%	Rivi-%	Rivi-%	
Yhteensä	2.9	2.4	1.6	92.3	0.8	100.0	100.0	2355063
SOSIOEKONOMINEN ASEMA								
Maatalousyrittäjät	8.6	4.6	2.3	100.0	.	100.0	100.0	41389
Muut yrittäjät	3.9	3.5	2.8	89.7	2.5	100.0	100.0	109703
Ylemmät toimihenkilöt	2.5	4.6	2.5	90.0	0.4	100.0	100.0	353962
Alemmat toimihenkilöt	3.0	1.7	0.6	93.6	1.1	100.0	100.0	377116
Työntekijät	0.9	1.8	2.9	93.3	1.1	100.0	100.0	398060
Työttömät	2.8	2.7	1.4	93.1	.	100.0	100.0	127027
Opiskelijat	1.2	0.5	0.9	95.7	1.8	100.0	100.0	302407
Eläkeläiset	7.2	2.5	0.7	89.6	.	100.0	100.0	543770
Omaa kotitaloutta hoitavat yms. KOTITALOUSTYYPPI								101629
Yksinasuvat	1.6	2.7	2.1	92.1	1.5	100.0	100.0	902364
Lapsiperheet	4.5	2.4	1.1	91.5	0.5	100.0	100.0	621038
Muut (aikuis)taloudet	3.1	2.2	1.4	93.1	0.3	100.0	100.0	831661
KOTITALOUDEN BRUTTOTULOLUOKKA								
Alin neljännes	0.8	0.9	1.4	96.2	0.7	100.0	100.0	703436
2. alin neljännes	2.4	3.5	1.3	91.6	1.2	100.0	100.0	616932
2. ylin neljännes	3.2	3.1	1.3	92.4	.	100.0	100.0	581684
Ylin neljännes	7.6	3.0	3.4	84.4	1.6	100.0	100.0	363293
Eos tai puuttuva tieto	0.7	1.0	.	97.2	1.2	100.0	100.0	89718

Taulukko 14. Tärkeimpien rahoitusmuotojen jakauma asunnonhankinnassa,
(1000) asunnon ostoon myönteisesti vastanneet,
prosenttia kotitalouksista

	Vastaus	
	Tärkein	2. tärkein
ASUNNON		
RAHOITUSMUOTO		
Nykyisen asunnon myyntitulo	N Sarake-% 40.2	4517 3.6
Omat säästöt	N Sarake-% 26862	28218
Pankkilaina	N Sarake-% 21.5	22.5
Arava-, asp- tms. laina	N Sarake-% 42387	55070
Muun omaisuuden myynti	N Sarake-% 33.9	44.0
Perintö	N Sarake-% 1687	2396
Muu	N Sarake-% 1.3	1.9
Eos	N Sarake-% 1599	564
Yhteensä	N Sarake-% 1.3	0.5
	N Sarake-% 1111	5551
	N Sarake-% 0.9	4.4
	N Sarake-% 1251	3331
	N Sarake-% 1.0	2.7
	N Sarake-% . .	25518
	N Sarake-% 125165	20.4
	N Sarake-% 100.0	125165
	N Sarake-% 100.0	100.0

Taulukko 15. Kotitalouden aikomus ostaa auto seuraavien 6 kk:n aikana, prosenttia kotitalouksista (1000)

	Auton ostoaie						N
	Kyllä, varmasti	Mahdollises- ti	Luultavasti ei	Ei	Eos tai puuttuva tieto	Yhteensä	
	Rivi-%	Rivi-%	Rivi-%	Rivi-%	Rivi-%	Rivi-%	
Yhteensä	4.5	3.7	2.7	88.3	0.8	100.0	2355063
SUKUPUOLI							
Mies	5.0	4.8	3.4	85.9	0.9	100.0	1123493
Nainen	4.0	2.7	2.1	90.5	0.8	100.0	1231570
IKÄ							
15-24	4.1	3.8	2.8	88.5	0.8	100.0	413082
25-34	8.6	5.1	5.9	80.1	0.3	100.0	376102
35-44	4.9	5.1	1.5	88.0	0.4	100.0	443499
45-54	4.0	4.2	2.5	87.0	2.3	100.0	463948
55-64	4.6	2.7	1.1	90.9	0.7	100.0	344597
65-74	.	.	2.4	97.6	.	100.0	313835
KOULUTUS							
Perusaste	3.8	4.4	2.0	88.1	1.6	100.0	829524
Keskiaaste	4.0	2.8	3.9	89.0	0.3	100.0	894797
Korkea-aste	6.0	3.8	1.9	87.7	0.6	100.0	630742
SUURALUE							
Pääkaupunkiseutu	6.2	4.3	1.6	86.8	1.1	100.0	457598
Muu Etelä-Suomi	4.8	3.7	1.9	88.6	0.9	100.0	510550
Länsi-Suomi	4.0	3.2	3.3	89.1	0.4	100.0	838352
Itä-Suomi	4.6	4.0	4.5	85.6	1.3	100.0	271255
Pohjois-Suomi	2.3	3.6	2.3	90.7	1.1	100.0	277308

Taulukko 15. jatkuu Kotitalouden aikomus ostaa auto seuraavien 6 kk:n aikana,
(1000) prosenttia kotitalouksista

	Auton ostoaie						N
	Kyllä, varmasti	Mahdollises- ti	Luultavasti ei	Ei	Eos tai puuttuva tieto	Yhteensä	
	Rivi-%	Rivi-%	Rivi-%	Rivi-%	Rivi-%	Rivi-%	
Yhteensä	4.5	3.7	2.7	88.3	0.8	100.0	2355063
SOSIEKONOMINEN ASEMA	3.8	2.4	4.1	87.3	2.4	100.0	41389
Maatalousyrittäjät	8.7	10.0	4.7	74.6	2.0	100.0	109703
Muut yrittäjät	4.5	4.4	2.8	87.5	0.7	100.0	353962
Ylemmät toimihenkilöt	7.8	3.4	1.2	86.5	1.1	100.0	377116
Alemmat toimihenkilöt	4.6	3.8	3.5	86.8	1.2	100.0	398060
Työntekijät	6.5	10.8	3.6	79.0	.	100.0	127027
Työttömät	3.2	3.1	2.3	90.9	0.5	100.0	302407
Opiskelijat	1.5	0.5	1.9	95.5	0.6	100.0	543770
Eläkeläiset	4.4	4.4	6.1	85.0	.	100.0	101629
Omaa kotitaloutta hoitavat yms. KOTITALOUSTYYPPI	4.0	3.2	1.9	90.7	0.3	100.0	902364
Yksinasuvat	5.8	5.2	2.9	85.2	1.0	100.0	621038
Lapsiperheet	4.1	3.1	3.4	88.1	1.3	100.0	831661
Muut (aikuis)taloudet	1.4	1.7	1.7	94.9	0.3	100.0	703436
KOTITALOUDEN BRUTTOLUOKKA	6.0	4.0	3.9	85.4	0.6	100.0	616932
Allin neljännes	5.8	2.9	2.1	88.3	1.0	100.0	581684
2. alin neljännes	6.0	6.7	3.2	83.1	1.0	100.0	363293
Ylin neljännes	4.2	9.4	3.6	78.6	4.2	100.0	89718
Eos tai puuttuva tieto							

Taulukko 16. Uusi vai käytetty auto, auton ostoon myönteisesti vastanneet,
(1000) prosenttia kotitalouksista

	Auton ostoaie				Yhteensä	
	Kyllä, varmasti		Mahdollisesti		N	%
	N	%	N	%		
MILLAINEN AUTO						
Uusi auto	29831	28.2	19229	22.3	49060	25.5
Käytetty auto	70176	66.4	59899	69.3	130075	67.7
Sekä uusi että käytetty auto	2421	2.3	590	0.7	3011	1.6
Eos	3253	3.1	6655	7.7	9908	5.2
Yhteensä	105681	100.0	86373	100.0	192054	100.0

Taulukko 17. Tärkeimpien rahoitusmuotojen jakauma autonostossa,
(1000) auton ostoon myönteisesti vastanneet,
prosenttia kotitalouksista

	Vastaus	
	Tärkein	2. tärkein
AUTONOSTON		
RAHOITUSMUOTO		
Auton myyntitulo	N 76356	N 26749
	% 39.8	% 13.9
Omat säästöt	N 43002	N 46833
	% 22.4	% 24.4
Pankkilaina	N 31018	N 30144
	% 16.2	% 15.7
Osamaksukauppa	N 24157	N 30493
	% 12.6	% 15.9
Luottokorttiluotto	N 1002	N 3814
	% 0.5	% 2.0
Muun omaisuuden	N 3250	N 8926
myynti	% 1.7	% 4.6
Muu	N 10082	N 1438
	% 5.2	% 0.7
Eos	N 3187	N 43657
	% 1.7	% 22.7
Yhteensä	N 192054	N 192054
	% 100.0	% 100.0

Taulukko 18. Rahankäyttö joihinkin kulutuskohteisiin seuraavien 6 kk:n aikana, prosenttia kotitalouksista (1000)

	Vastaus				Yhteensä
	Kyllä	Ehkä	Ei	Eos	
KULUTUSKOHDE					
Asunnon korjaus	N 367653	115408	1858056	13946	2355063
	Rivi-% 15.6	4.9	78.9	0.6	100.0
Kodin sisustus	N 780260	290930	1277379	6494	2355063
	Rivi-% 33.1	12.4	54.2	0.3	100.0
Vapaa-ajan asunto	N 32299	17828	2300561	4375	2355063
	Rivi-% 1.4	0.8	97.7	0.2	100.0
Viihde-elektronikka	N 484221	276560	1594282	.	2355063
	Rivi-% 20.6	11.7	67.7	.	100.0
Kodinkoneet	N 337923	224463	1786010	6667	2355063
	Rivi-% 14.3	9.5	75.8	0.3	100.0
Kulkuvälineet (ei auto)	N 132647	87120	2133784	1512	2355063
	Rivi-% 5.6	3.7	90.6	0.1	100.0
Kallit harrastus- ja ulkoiluvälineet	N 286761	133291	1932295	2716	2355063
	Rivi-% 12.2	5.7	82.0	0.1	100.0
Vapaa-ajan matkat	N 821589	289174	1230944	13356	2355063
	Rivi-% 34.9	12.3	52.3	0.6	100.0
Vapaa-ajan matkat ulkomaille	N 627531	232485	1487534	7513	2355063
	Rivi-% 26.6	9.9	63.2	0.3	100.0

Taulukko 19. Joidenkin kestopotavaroiden yleisyys kotitalouksissa, prosenttia kotitalouksista (kysytään neljästi vuodessa: helmi-, touko-, elo- ja marraskuussa)

	Vastaus			Yhteensä
	Kyllä	Ei	Eos	
KESTOTAVARA				
CD-soitin	1730364 73.5	622295 26.4	2345 0.1	2355004 100.0
Televsio	2275464 96.6	79540 3.4	.	2355004 100.0
Kaapeli-tv tai satelliittiantenni	1052380 44.7	1291596 54.8	11028 0.5	2355004 100.0
Videonauhuri	1837974 78.0	515812 21.9	1218 0.1	2355004 100.0
DVD-laite	100861 4.3	2247728 95.4	6415 0.3	2355004 100.0
Videokamera	376849 16.0	1977209 84.0	946 0.0	2355004 100.0
Mikrotietokone	1099767 46.7	1255237 53.3	.	2355004 100.0
CD-ROM/DVD -asema	898925 38.2	1428536 60.7	27543 1.2	2355004 100.0
Kirjoitin	898517 38.2	1448693 61.5	7794 0.3	2355004 100.0
Modeemi	734675 31.2	1598565 67.9	21764 0.9	2355004 100.0
Internet-yhteys	751644 31.9	1591478 67.6	11882 0.5	2355004 100.0
Kotipuhelin	1728900 73.4	626104 26.6	.	2355004 100.0

Taulukko 19. Joidenkin kestotavaroiden yleisyys kotitalouksissa, prosenttia kotitalouksista (kysytään neljästi vuodessa: helmi-, touko-, elo- ja marraskuussa)

	Vastaus			Yhteensä
	Kyllä	Ei	Eos	
KESTOTAVARA	166095	2168485	20424	2355004
ISDN- puhelinliittymä	7.1	92.1	0.9	100.0
Faksilaite	173063	2181324	617	2355004
Matkapuhelin	7.3	92.6	0.0	100.0
Oma matkapuhelin	2048712	306292	.	2355004
	87.0	13.0	.	100.0
Oma matkapuhelin	1908600	446404	.	2355004
	81.0	19.0	.	100.0
Työsuuhdematkapuhe- lin	524013	1830991	.	2355004
	22.3	77.7	.	100.0
Henkilö- tai pakettiauto	1755164	599840	.	2355004
	74.5	25.5	.	100.0
Oma auto	1699539	655465	.	2355004
	72.2	27.8	.	100.0
Työsuuhdeauto	147055	2207949	.	2355004
	6.2	93.8	.	100.0

Taulukko 20. Kotitalouksien autoistuneisuus kotitalouden koon mukaan, prosenttia kotitalouksista (kysytään neljästi vuodessa: helmi-, touko-, elo- ja marraskuussa)

	Auto		Yhteensä
	On auto	Ei autoa	
KOTITALOUDEN KOKO	462163	440216	902379
1 henkilö	51.2	48.8	100.0
2 henkilöä	630929	121277	752206
3 henkilöä	83.9	16.1	100.0
4 henkilöä	288216	25478	313694
5+ henkilöä	91.9	8.1	100.0
Yhteensä	241435	10955	252390
	95.7	4.3	100.0
	132421	1914	134335
	98.6	1.4	100.0
	1755164	599840	2355004
	74.5	25.5	100.0

Taulukko 21. Kotitalouden rahatilanne haastatteluhetkellä,
(1000) prosenttia kotitalouksista

	Rahatilanne nykyisin								N
	Talous velkaantuu	Kulutukseen käytetään säästöjä	Rahat riittävät näpin napin	Talous pystyy säästämään hieman	Talous pystyy säästämään paljon	Eos tai puuttuva tieto	Yhteensä		
	Rivi-%	Rivi-%	Rivi-%	Rivi-%	Rivi-%	Rivi-%	Rivi-%	Rivi-%	
Yhteensä	2.1	4.7	38.5	48.4	5.7	0.5	100.0	2355063	
SUKUPUOLI									
Mies	2.8	3.6	35.0	52.2	5.9	0.5	100.0	1123493	
Nainen	1.6	5.7	41.8	44.9	5.4	0.6	100.0	1231570	
IKÄ									
15-24	3.7	8.5	43.1	38.2	5.2	1.3	100.0	413082	
25-34	3.1	3.4	27.6	58.4	7.5	.	100.0	376102	
35-44	2.6	3.6	37.5	49.9	6.4	.	100.0	443499	
45-54	1.3	4.2	35.4	50.4	7.3	1.4	100.0	463948	
55-64	1.0	3.5	38.0	52.7	4.7	.	100.0	344597	
65-74	0.9	4.8	52.3	39.9	1.7	0.4	100.0	313835	
KOULUTUS									
Perusaste	2.2	3.2	47.4	41.8	4.3	1.1	100.0	829524	
Keskiaaste	2.8	6.2	38.0	47.9	4.5	0.4	100.0	894797	
Korkea-aste	1.2	4.4	27.6	57.7	9.1	.	100.0	630742	
SUURALUE									
Pääkaupunkiseutu	2.1	7.9	26.5	55.6	7.3	0.7	100.0	457598	
Muu Etelä-Suomi	2.6	4.2	42.8	45.7	3.3	1.5	100.0	510550	
Länsi-Suomi	2.5	4.2	41.4	46.4	5.4	0.3	100.0	838352	
Itä-Suomi	1.3	2.6	40.1	49.3	6.6	0.0	100.0	271255	
Pohjois-Suomi	1.3	3.9	40.5	46.8	7.4	.	100.0	277308	

Taulukko 21. jatkuu Kotitalouden rahatilanne haastatteluhetkellä,
(1000) prosenttia kotitalouksista

	Rahatilanne nykyisin							N
	Talous velkaantuu	Kulutukseen käytetään säästöjä	Rahat riittävät nipin napin	Talous pystyy säästämään hieman	Talous pystyy säästämään paljon	Eos tai puuttuva tieto	Yhteensä	
	Rivi-%	Rivi-%	Rivi-%	Rivi-%	Rivi-%	Rivi-%	Rivi-%	
Yhteensä	2.1	4.7	38.5	48.4	5.7	0.5	100.0	2355063
SOSIEKONOMINEN ASEMA								
Maatalousyrittäjät	.	5.0	54.9	32.2	8.0	.	100.0	41389
Muut yrittäjät	.	2.0	29.8	56.4	10.7	1.2	100.0	109703
Ylemmät toimihenkilöt	1.4	3.1	22.3	62.2	10.9	.	100.0	353962
Alemmat toimihenkilöt	2.4	4.3	27.5	60.3	5.5	.	100.0	377116
Työntekijät	1.4	3.4	27.3	61.5	6.0	0.5	100.0	398060
Työttömät	6.9	8.5	60.7	22.3	1.0	0.6	100.0	127027
Opiskelijat	5.3	9.0	51.2	29.3	4.4	0.9	100.0	302407
Eläkeläiset	1.2	4.1	51.1	39.9	3.1	0.5	100.0	543770
Omaa kotitaloutta hoitavat yms. KOTITALOUSTYYPPI	.	4.9	50.0	37.7	3.8	3.5	100.0	101629
Yksinasuvat	2.6	6.9	43.4	41.9	4.6	0.6	100.0	902364
Lapsiperheet	2.9	4.1	37.1	48.0	6.9	1.1	100.0	621038
Muut (aikuis)taloudet	1.1	2.7	34.4	55.7	5.9	0.1	100.0	831661
KOTITALOUDEN BRUTTOTULOLUOKKA								
Alin neljännes	3.8	7.9	60.7	25.4	1.5	0.7	100.0	703436
2. alin neljännes	1.3	4.5	37.8	54.5	1.9	.	100.0	616932
2. ylin neljännes	2.3	3.6	28.0	57.6	8.4	.	100.0	581684
Ylin neljännes	.	0.6	15.4	67.9	15.5	0.5	100.0	363293
Eos tai puuttuva tieto	2.7	4.4	31.8	48.0	6.6	6.5	100.0	89718

Taulukko 22. Kotitalouden säästömahdollisuudet seuraavien 12 kk:n aikana, prosenttia kotitalouksista (1000)

	Säästömahdollisuudet						N	
	Hyvin tod.näk. säästää	Melko tod.näk. säästää	Melko tod.näk. ei säästä	Hyvin tod.näk. ei säästä	Eos tai puuttuva tieto	Yhteensä		
	Rivi-%	Rivi-%	Rivi-%	Rivi-%	Rivi-%	Rivi-%		Rivi-%
Yhteensä	42.7	25.8	13.4	15.7	2.3	100.0	2355063	
SUKUPUOLI								
Mies	45.6	26.7	12.5	13.3	2.0	100.0	1123493	
Nainen	40.2	25.1	14.3	17.8	2.6	100.0	1231570	
IKÄ								
15-24	31.7	30.7	15.0	19.8	2.7	100.0	413082	
25-34	51.9	30.9	7.7	9.2	0.3	100.0	376102	
35-44	53.4	25.6	7.1	12.2	1.7	100.0	443499	
45-54	50.2	20.5	12.4	13.5	3.4	100.0	463948	
55-64	38.5	25.5	19.3	15.1	1.6	100.0	344597	
65-74	24.9	22.0	22.1	26.6	4.4	100.0	313835	
KOULUTUS								
Perusaste	29.7	27.1	19.8	19.4	4.0	100.0	829524	
Keskiaaste	42.3	26.3	13.1	16.5	1.8	100.0	894797	
Korkea-aste	60.5	23.6	5.5	9.5	0.9	100.0	630742	
SUURALUE								
Pääkaupunkiseutu	49.4	29.3	8.4	10.4	2.4	100.0	457598	
Muu Etelä-Suomi	38.7	25.3	14.0	18.2	3.8	100.0	510550	
Länsi-Suomi	40.3	25.2	15.0	17.5	2.0	100.0	838352	
Itä-Suomi	48.7	25.4	12.9	12.0	1.0	100.0	271255	
Pohjois-Suomi	40.6	23.4	16.4	17.5	2.0	100.0	277308	

Taulukko 22. jatkuu Kotitalouden säästömahdollisuudet seuraavien 12 kk:n aikana, prosenttia kotitalouksista

	Säästömahdollisuudet						Yhteensä	N
	Hyvin tod.näk. säästää	Melko tod.näk. säästää	Melko tod.näk. ei säästä	Hyvin tod.näk. ei säästä	Eos tai puuttuva tieto	Rivi-%		
	Rivi-%	Rivi-%	Rivi-%	Rivi-%	Rivi-%			
Yhteensä	42.7	25.8	13.4	15.7	2.3	100.0	2355063	
SOSIOEKONOMINEN ASEMA								
Maatalousyrittäjät	30.9	31.6	20.7	7.8	8.9	100.0	41389	
Muut yrittäjät	62.0	22.4	5.2	8.2	2.2	100.0	109703	
Ylemmät toimihenkilöt	65.0	24.4	4.6	5.2	0.7	100.0	353962	
Alemmat toimihenkilöt	51.5	28.0	10.6	8.6	1.2	100.0	377116	
Työntekijät	52.9	29.0	7.3	9.0	1.8	100.0	398060	
Työttömät	22.7	28.7	16.2	30.8	1.7	100.0	127027	
Opiskelijat	27.7	25.5	18.1	26.0	2.7	100.0	302407	
Eläkeläiset	26.1	23.3	22.6	24.5	3.5	100.0	543770	
Omaa kotitaloutta hoitavat yms. KOTITALOUSTYYPPI	35.6	22.8	17.8	18.2	5.6	100.0	101629	
Yksinasuvat	34.8	25.0	16.2	21.9	2.1	100.0	902364	
Lapsiperheet	51.5	23.9	10.6	11.4	2.6	100.0	621038	
Muut (aikuis)taloudet	44.9	28.1	12.5	12.0	2.4	100.0	831661	
KOTITALOUDEN BRUTTOLUOKKA								
Alin neljännes	17.4	23.4	24.6	32.1	2.5	100.0	703436	
2. alin neljännes	41.5	28.9	14.2	13.6	1.8	100.0	616932	
2. ylin neljännes	59.4	26.7	7.0	5.6	1.3	100.0	581684	
Ylin neljännes	70.3	24.4	1.2	2.8	1.3	100.0	363293	
Eos tai puuttuva tieto	30.9	23.7	12.0	17.7	15.7	100.0	89718	

Taulukko 23. Säästöjen pääasialliset käyttötarkoitukset,
(1000) säästämiseen myönteisesti vastanneet,
prosenttia kotitalouksista

	Vastaus				Yhteensä
	Kyllä	Ehkä	Ei	Eos	
KÄYTTÖTARKOITUS					
Asunto- tai muun velan hoito	779245 48.2	21627 1.3	805263 49.9	8986 0.6	1615121 100.0
Etukäteissäästäminen	212155	48871	1349810	4285	1615121
asunnon hankintaan	13.1	3.0	83.6	0.3	100.0
Kestokulutustavaroiden hankinta	607676 37.6	185343 11.5	808426 50.1	13676 0.8	1615121 100.0
Matkustaminen tai lomanvietto	829756 51.4	148524 9.2	633447 39.2	3394 0.2	1615121 100.0
Pahan päivän vara	1046460 64.8	110068 6.8	447381 27.7	11212 0.7	1615121 100.0
Vanhuuden vara	602095 37.3	63001 3.9	926813 57.4	23212 1.4	1615121 100.0
Muu tarkoitus	180040 11.1	12028 0.7	1410063 87.3	12990 0.8	1615121 100.0

Taulukko 24. Tärkeimmät sijoitusmuodot säästöille, säästämiseen myönteisesti vastanneet, prosenttia kotitalouksista (säästövakuutukset erotettu muista arvopapereista toukokuusta 2000 alkaen)

	Vastaus				Yhteensä
	Kyllä	Ehkä	Ei	Eos	
SIJOITUSMUOTO					
Pankkitilit tai -talletukset	950572 58.9	68697 4.3	585123 36.2	10729 0.7	1615121 100.0
Asunto-osake	198826 12.3	62397 3.9	1342814 83.1	11084 0.7	1615121 100.0
Kiinteä omaisuus (ml. omakotitalo)	275962 17.1	46786 2.9	1287743 79.7	4630 0.3	1615121 100.0
Pörssiosakkeet	225417 14.0	132797 8.2	1249509 77.4	7398 0.5	1615121 100.0
Obligaatiot tai muut joukkovelkakirjat	50759 3.1	56280 3.5	1492803 92.4	15279 0.9	1615121 100.0
Sijoitusrahastot tai muut arvopaperit	328622 20.3	175780 10.9	1097297 67.9	13422 0.8	1615121 100.0
Säästövakuutukset	282050 17.5	88032 5.5	1228643 76.1	16396 1.0	1615121 100.0
Vapaa-ajan asunto	75313 4.7	37037 2.3	1500840 92.9	1931 0.1	1615121 100.0
Taide- ja arvoesineet	75150 4.7	80754 5.0	1457683 90.3	1534 0.1	1615121 100.0
Muu sijoitusmuoto	52017 3.2	6519 0.4	1537107 95.2	19478 1.2	1615121 100.0

Taulukko 25. Kotitalouden lainanottoaikomus seuraavien 12 kk:n aikana, prosenttia kotitalouksista (1000)

	Lainanottoaie						Yhteensä	N
	Kyllä, varmasti	Mahdollisesti	LuuItavasti ei	Ei	Eos tai puuttuva tieto	Rivi-%		
	Rivi-%	Rivi-%	Rivi-%	Rivi-%	Rivi-%			
Yhteensä	6.2	6.5	4.7	81.6	0.9	100.0	2355063	
SUKUPUOLI								
Mies	6.1	5.5	4.6	82.7	1.1	100.0	1123493	
Nainen	6.3	7.4	4.9	80.7	0.8	100.0	1231570	
IKÄ								
15-24	12.3	9.8	6.0	69.7	2.2	100.0	413082	
25-34	8.2	11.0	8.1	71.4	1.4	100.0	376102	
35-44	7.2	8.4	3.7	80.4	0.3	100.0	443499	
45-54	5.3	5.6	5.3	82.7	1.1	100.0	463948	
55-64	2.3	1.3	4.1	91.9	0.4	100.0	344597	
65-74	.	1.1	0.4	98.5	.	100.0	313835	
KOULUTUS								
Perusaste	4.2	2.4	5.6	86.0	1.8	100.0	829524	
Keskiaaste	7.4	9.5	4.9	77.5	0.6	100.0	894797	
Korkea-aste	7.0	7.6	3.4	81.7	0.4	100.0	630742	
SUURALUE								
Pääkaupunkiseutu	8.5	10.9	5.5	73.9	1.3	100.0	457598	
Muu Etelä-Suomi	5.6	6.2	4.0	83.0	1.3	100.0	510550	
Länsi-Suomi	6.5	5.7	5.0	81.9	0.9	100.0	898352	
Itä-Suomi	5.0	4.2	4.8	86.0	0.0	100.0	271255	
Pohjois-Suomi	3.7	4.5	4.2	86.9	0.6	100.0	277308	

Taulukko 25. jatkuu Kotitalouden lainanottoaikomus seuraavien 12 kk:n aikana, prosenttia kotitalouksista (1000)

	Lainanottoaie						N
	Kyllä, varmasti	Mahdollisesti	Luultavasti ei	Ei	Eos tai puuttuva tieto	Yhteensä	
	Rivi-%	Rivi-%	Rivi-%	Rivi-%	Rivi-%	Rivi-%	
Yhteensä	6.2	6.5	4.7	81.6	0.9	100.0	2355063
SOSIOEKONOMINEN ASEMA							
Maatalousyrittäjät	1.8	5.0	2.3	90.9	.	100.0	41389
Muut yrittäjät	7.3	9.5	5.0	75.8	2.5	100.0	109703
Ylemmät toimihenkilöt	7.6	8.1	4.9	79.4	.	100.0	353962
Alemmat toimihenkilöt	8.0	7.3	4.6	79.8	0.3	100.0	377116
Työntekijät	6.1	6.8	4.9	81.4	0.8	100.0	398060
Työttömät	6.6	9.1	4.1	79.0	1.3	100.0	127027
Opiskelijat	10.5	12.8	9.3	64.1	3.2	100.0	302407
Eläkeläiset	1.5	0.6	2.3	95.3	0.2	100.0	543770
Omaa kotitaloutta hoitavat yms. KOTITALOUSTYYPPI	7.2	3.8	4.8	81.9	2.4	100.0	101629
Yksinasuvat	6.6	6.5	5.2	80.6	1.1	100.0	902364
Lapsiperheet	7.8	8.7	5.2	77.1	1.3	100.0	621038
Muut (aikuis)taloudet	4.6	4.9	3.9	86.1	0.5	100.0	831661
KOTITALOUDEN BRUTTOTULOLUOKKA							
Alin neljännes	5.5	6.2	4.0	82.9	1.4	100.0	703436
2. alin neljännes	5.7	5.6	6.2	82.4	0.2	100.0	616932
2. ylin neljännes	7.4	7.1	5.0	80.4	0.0	100.0	581684
Ylin neljännes	7.4	8.9	3.7	78.4	1.6	100.0	363293
Eos tai puuttuva tieto	2.4	1.0	4.1	86.9	5.7	100.0	89718

Taulukko 26. Lainojen käyttötarkoitukset,
(1000) lainanottoon myönteisesti vastanneet,
prosenttia kotitalouksista

	Vastaus					Yhteensä
	Kyllä	Ehkä	Ei	Eos		
KÄYTTÖTARKOITUS						
Asunto-osake	46552 N	22657	229553	.	298762	
	15.6 Rivi-%	7.6	76.8	.	100.0	
Kiinteä omaisuus (ml. omakotitalo)	64559 N	16484	217719	.	298762	
	21.6 Rivi-%	5.5	72.9	.	100.0	
Opinnot	51933 N	2288	244541	.	298762	
	17.4 Rivi-%	0.8	81.9	.	100.0	
Kestotavarat, matkat	93358 N	7025	198379	.	298762	
	31.2 Rivi-%	2.4	66.4	.	100.0	
Arvopaperit	1170 N	1599	295993	.	298762	
	0.4 Rivi-%	0.5	99.1	.	100.0	
Muu lainanottotarve	62248 N	3221	232671	622	298762	
	20.8 Rivi-%	1.1	77.9	0.2	100.0	

Taulukko 27. Kuluttajabarometriin vastanneiden jakautuminen eri taustatietojen mukaan, (1000) prosenttia vastanneista

	Sukupuoli					
	Mies		Nainen		Yhteensä	
	N	%	N	%	N	%
Yhteensä	811	100.0	841	100.0	1652	100.0
ÄIDINKIELI						
Suomi	770	94.9	783	93.1	1553	94.0
Ruotsi	34	4.2	46	5.5	80	4.8
Muu kieli	7	0.9	12	1.4	19	1.2
IKÄ						
15-24	162	20.0	143	17.0	305	18.5
25-34	121	14.9	120	14.3	241	14.6
35-44	153	18.9	176	20.9	329	19.9
45-54	163	20.1	191	22.7	354	21.4
55-64	118	14.5	113	13.4	231	14.0
65-74	94	11.6	98	11.7	192	11.6
KOULUTUS						
Perusaste	326	40.2	299	35.6	625	37.8
Keskiaaste	300	37.0	308	36.6	608	36.8
Korkea-aste	185	22.8	234	27.8	419	25.4
SUURALUE						
Pääkaupunkiseutu	121	14.9	121	14.4	242	14.6
Muu Etelä-Suomi	172	21.2	192	22.8	364	22.0
Länsi-Suomi	312	38.5	331	39.4	643	38.9
Itä-Suomi	97	12.0	91	10.8	188	11.4
Pohjois-Suomi	109	13.4	106	12.6	215	13.0

Taulukko 27. jatkuu Kuluttajabarometriin vastanneiden jakautuminen eri taustatietojen mukaan, prosenttia vastanneista (1000)

	Sukupuoli					
	Mies		Nainen		Yhteensä	
	N	%	N	%	N	%
Yhteensä	811	100.0	841	100.0	1652	100.0
SOSIOEKONOMINEN ASEMA						
Maatalousyrittäjät	27	3.3	9	1.1	36	2.2
Muut yrittäjät	52	6.4	34	4.0	86	5.2
Ylemmät toimihenkilöt	121	14.9	128	15.2	249	15.1
Alemmat toimihenkilöt	84	10.4	181	21.5	265	16.0
Työntekijät	192	23.7	94	11.2	286	17.3
Työttömät	40	4.9	45	5.4	85	5.1
Opiskelijat	104	12.8	114	13.6	218	13.2
Eläkeläiset	173	21.3	169	20.1	342	20.7
Omaa kotitaloutta hoitavat yms. KOTITALOUSTYYPPI	18	2.2	67	8.0	85	5.1
Yksinasuvat	157	19.4	179	21.3	336	20.3
Lapsiperheet	278	34.3	334	39.7	612	37.0
Muut (aikuis)taloudet	376	46.4	328	39.0	704	42.6
KOTITALOUDEN BRUTTOTULUJOKKA						
Alin neljännes	164	20.2	203	24.1	367	22.2
2. alin neljännes	183	22.6	212	25.2	395	23.9
2. ylin neljännes	254	31.3	239	28.4	493	29.8
Ylin neljännes	166	20.5	140	16.6	306	18.5
Eos tai puuttuva tieto	44	5.4	47	5.6	91	5.5

Taulukko 28. Kuluttajabarometriin vastanneet kotitalouden rakenteen ja koon mukaan, (1000) henkilöitä

	Kotitalouden koko						Yhteensä
	1 henkilö	2 henkilöä	3 henkilöä	4 henkilöä	5 henkilöä	6+ henkilöä	
KOTITALOUDEN RAKENNE	334	334
1 aikuinen	.	38	18	.	.	.	59
1 aik. ja 1+ l.	.	549	.	3	.	.	549
2 aikuista	.	.	142	.	.	.	142
2 aik. ja 1 l.	.	.	113	.	.	.	113
3 aikuista	.	.	.	193	.	.	193
2 aik. ja 2 l.	.	.	.	65	.	.	65
3 aik. ja 1 l.	.	.	.	38	.	.	38
4 aikuista	97
2 aik. ja 3+ l.	76	21	38
3 aik. ja 2+ l.	26	12	18
4+ aik. ja 1+ l.	10	8	6
Muu talous	2	1	.	.	3	.	1652
Yhteensä	336	588	273	299	115	41	

JULKAISUT

Kuluttajabarometrin tuloksista ilmestyvät Tilastokeskuksen
Tulot ja kulutus -sarjassa
seuraavat julkaisut:

Kuluttajabarometri -kuukausijulkaisussa esitetään laajasti tutkimuksen (aikasarja)tiedot noin kahden viikon kuluessa haastatteluista. Tuotenumero 9690.

Kuluttajabarometri maakunnittain -julkaisussa on tekstikatsaus keskeisistä tuloksista sekä graafiset esitykset tärkeimmistä muuttujista maakunnittain. Julkaisu ilmestyy neljännesvuosittain. Tuotenumero 9601.

Kuluttajabarometri: taulukot -julkaisussa esitetään tarkkaa tietoa kysymysten vastausjakaumista. Taustatietoina käytetään useita vastaajaa ja hänen kotitalouttaan kuvaavia muuttujia. Julkaisu ilmestyy kuukausittain. Tuotenumero 9602.

Lisäksi toisinaan julkaistaan tietoa johonkin mielenkiintoiseen ilmiöön tai tapahtumaan liittyen, kuten esimerkiksi ***vaalipuntarit*** viime eduskunta- ja kunnallisvaalien alla.

Julkaisuja toimitetaan myös sähköisessä PDF-muodossa (Acrobat Reader). Tilastokeskuksesta on tilattavissa kuluttajabarometrin muutakin taulukko- ja kuviomateriaalia.

Yhteystiedot:

Tilastokeskus/Myyntipalvelu
p. (09) 1734 2011

Kuluttajabarometri/Pertti Kangassalo
p. (09) 1734 3598

Kuluttajabarometri/Pellervo Marja-aho
p. (09) 1734 3349

SVT Suomen virallinen tilasto
Finlands officiella statistik
Official Statistics of Finland

Tulot ja kulutus 2000:33
Inkomst och konsumtion
Income and Consumption

Lisätietoja:

Pertti Kangassalo
(09) 1734 3598
Pellervo Marja-aho
(09) 1734 3349

kuluttaja.barometri@tilastokeskus.fi

Kuluttajabarometri on haastattelututkimus (survey), jolla selvitetään suomalaisten kuluttajien mielikuvia yleisistä ja oman kotitalouden taloudellisesta kehityksestä sekä aikomuksia tehdä suuria hankintoja, säästää tai ottaa lainaa.

Tämä julkaisu sisältää tarkkaa jakaumatietoa kuluttajabarometrin vastauksista eri taustamuuttujien mukaan. Julkaisussa on tietoa myös erilaisten kestotavaroiden yleisyydestä kotitalouksissa. Lisäksi siitä selviää tutkimukseen vastanneiden henkilöiden ja kotitalouksien jakauma taustamuuttujittain.