

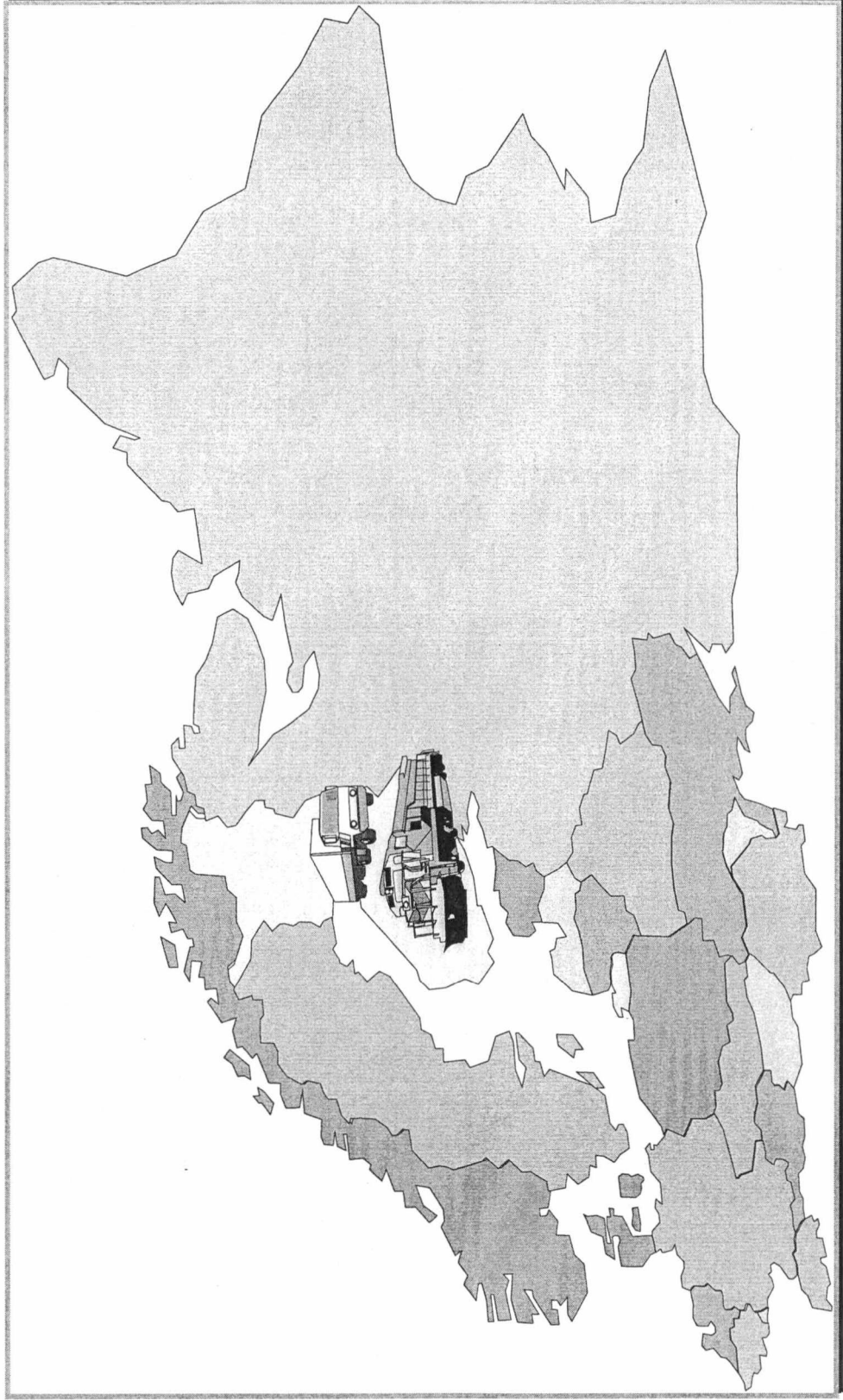
0 5 -07- 2001



F1 3,5

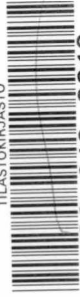
Transitoliikenne Suomen kautta

Toukokuu 2001



Tilastokeskus, Elisabeth Hintikka puh. (09)1734 3300
4.7.2001

TIILASTOMIRIILASTO



136 012 3812

Sisältö

Määritelmät ja keskeiset luvut	I–II
Yhteenveto	1
Meriliikenne	2–6
Transito itään	3
Transito länteen	4
Transito yhteensä	5
Rautatieliikenne	7–11
Transito itään	8
Transito länteen	9
Transito yhteensä	10
Tieliikenne	12–16
Transito itään	13
Transito länteen	14
Transito yhteensä	15
Transitoautot	17
Itään.....	17
Länteen.....	17
Yhteensä	17

Lähteet:

Meriliikenne: Merenkulkulaitoksen tilastotoimisto

Rautatieliikenne: VR-Yhtymä Oy

Tieliikenne: Itäinen tullipiiri, Nuijamaan ja Vaalimaan raja-asemat

Transitotilasto

Tilastokeskus on tuottanut kuukausittain transitotilastoa Liikenneministeriön toimeksiannosta vuodesta 1997 lähtien. Transitotilasto ilmestyy puolitoista kuukautta tarkasteltavan tilastokuukauden päättymisestä. Uusin kuukausitilasto sisältää aina myös kaiken sen informaation mitä oli aikaisemmissa kuluvaan tilastovuotta koskevissa julkaisuissa.

Transitotilasto kuvaa Suomen kautta, itärajan ylittävää, pääasiassa Venäjälle tai Venäjältä Suomen kautta maihin kulkevia tavaravirtoja. Tilastolla halutaan erityisesti seurata Suomen itä-puolisten valtioiden Suomen kautta kulkevia ulkomaankaupan tavaravirtoja. Tarkastelussa on keskitytty kolmen pääliikennemuodon meri-, rautatie- ja tieliikenteen kuljetuksiin.

Tiedot transitotilastoon ovat toimittaneet meriliikenteen osalta Merenkulkulaitoksen tilastotoimisto, rautatieliikenteen osalta VR-Yhtymä Oy ja tieliikenteen osalta Itäinen tullipiiri sekä Nuijamaan ja Vaalimaan raja-asemat.

Määritelmät:

Transitoliikenne on kauttakulkuliikennettä. Kauttakulkuliikenne tarkoitetaan kahden muun valtion välistä liikennettä kolmannen valtion alueen kautta. Tässä tilastossa transitoliikenteellä tarkoitetaan Suomen kautta itä-rajaa ylittävää, pääasiassa Venäjälle kulkevaa tavaravirtaa. Luonnollisesti pieni osa itä-rajaa ylittävistä transitokuljetuksista on peräisin entisistä IVY-maista tai menossa näihin maihin.

Kokonaistransiton määrä saadaan kun lasketaan yhteen rautatie ja tieliikenteen transitokuljetusten määrät tai lukemalla tilastosta meritransiton määrä. Rautatie- ja tieliikenteen transiton määrä ei summaudu täysin samaksi meriliikenteen

transiton kanssa, johtuen eri liikennemuotojen osalta vallitsevista tilastointierioista. Myös tullivaraostoihin transitotavarana tuotujen tavaroiden kirjautuminen eri tarkasteluajan jaksolle ja mahdollinen tullaattaminen Suomeen aiheuttavat epäyhtenäisyyttä eri organisaatioiden tuottamiin tietoihin transitoliikenteen määrissä. Lisäksi transitoliikenteen lukujen erilaisuuteen vaikuttaa vähäisessä määrin Suomen pohjoisten maarajojen kautta tapahtuva rautatie- ja maantieliikenteen transito.

Meriliikenteen transito kuvaa meriteitse Suomen satamiin saapuvaa ja niistä lähtevää transitokuljetusten määrää. Pääosa Suomen kautta kulkevasta transitoliikenteestä saapuu Suomeen ja lähtee Suomesta satamien kautta laivakuljetuksina. Nämä kuljetukset tilastoidaan meritransitona. Kuukausittaiset ja satamittaiset luvut perustuvat Merenkulkulaitoksen alustaviin lukuihin, jotka täsmentyvät tilastovuoden päätyttyä. Tilastokeskus tarkistaa ja korjaa meriliikenteen transitokuljetusten määrän kuukausittain ja satamittain Merenkulkulaitoksen lopullisia lukuja vastaaviksi helmikuun 15. päivä ilmestyvään joulukuun transitotilastoon.

Rautatieliikenteen transito kuvaa Suomen itärajan rautateitse ylittävien transitokuljetusten määrää. Vastaavasti tieliikenteen transitokuljetukset kuvaavat Suomen itärajan maanteitse ylittäviä transitokuljetuksia. Rautatieliikenteen ja tieliikenteen transitokuljetukset ovat pääosin Suomen satamista ja Suomen satamiin kuljetettua transitotavaraa. Lisäksi rautatieliikenteen ja tieliikenteen transitokuljetuksia tehdään vähäisessä määrin Suomen pohjoisten maarajojen kautta. Jako rautatie ja tieliikenteen transitoon tapahtuu Venäjän rajan ylittävän kuljetusmuodon perusteella. Lisäksi transitotavaraa kulkee vähäisessä määrin lentotransitona. Lentotransitolla käsitetään Venäjän transitokuljetuksia, joissa lentokuljetus on osana kuljetusketjua. Osa kuljetusmatkasta tapahtuu toista kuljetusmuotoa hyväksikäyttäen. Lentotransittoa ei ole sisällytetty tähän tilastoon.

Transitoautojen määrä kuvaa ulkomailta rekisteröityjen, Suomen kautta kulkevien ja transitotavaroita kuljettaneiden kuorma-autojen lukumäärää. Tilastossa esiintyviä transitoautoja ja -tavaroita ei pidä verrata sillä niillä ei ole mitään keskinäistä suhdetta määritelmistä johtuen.

Vuoden 2000 transitoliikenteen keskeiset luvut

Meriliikenne

Vuonna 2000 Suomen satamien kautta kuljetettiin transitotavaraa yhteensä 3,4 miljoonaa tonnia. Transitokuljetusten määrä lisääntyi edellisestä vuodesta 1 prosenttia. Transitokuljetukset itään lisääntyivät 50 prosenttia ja kuljetukset länteen vähenivät 15 prosenttia.

Rautatieliikenne

Transitotavarasta 68 prosenttia kuljetettiin rautateitse. Vuonna 2000 rautatietransitokuljetukset vähenivät 5 prosenttia edelliseen vuoteen verrattuna. Rautatieliikenteen transitokuljetuksista 8 prosenttia oli kuljetuksia lännestä itään. Rautatietransiton kannalta merkittävin raja-asema oli Vainikkala 90 prosentin osuudellaan näistä kuljetuksista.

Maantieliikenne

Transitotavarasta 32 prosenttia kuljetettiin maanteitse. Vuonna 2000 maantietransitokuljetukset lisääntyivät 29 prosenttia edelliseen vuoteen verrattuna. Maantietransitokuljetuksista 95 prosenttia oli kuljetuksia lännestä itään. Merkittävimmät raja-asetat maanteiden transitokuljetusten kannalta olivat Vaalimaa 71 prosentin osuudellaan ja Nuijamaa 28 prosentin osuudellaan näistä kuljetuksista.

Toukokuun 2001 keskeiset luvut

Meriliikenne

Suomen satamien kautta kuljetettiin transitotavaraa itään 126 646 tonnia ja länteen 352 448 tonnia. Transitokuljetusten määrä itään kasvoi 21 prosenttia ja länteen 121 prosenttia verrattuna edellisen vuoden vastaavaan kuukauteen.

Vuoden alusta Suomen satamien kautta itään on kuljetettu transitotavaraa 620 749 tonnia ja länteen 1 475 786 tonnia. Kaikkiaan vuoden alusta Suomen satamien kautta itään kuljetettujen transitotavaroiden määrä on lisääntynyt 36 prosenttia ja Suomen satamien kautta länteen kuljetettujen transitotavaroiden määrä 58 prosenttia.

Rautatieliikenne

Transitotavaraa kuljetettiin rautateitse 428 357 tonnia. Rautateiden transitokuljetukset lisääntyivät 119 prosenttia edellisen vuoden vastaavaan kuukauteen verrattuna.

Vuoden alusta transitotavaraa on kuljetettu rautateitse 1 868 685 tonnia. Kaikkiaan vuoden alusta rautateitse kuljetettujen transitotavaroiden määrä on lisääntynyt 66 prosenttia.

Maantieliikenne

Transitotavaraa kuljetettiin maanteitse 110 440 tonnia. Maanteiden transitokuljetukset kasvoivat 16 prosenttia edellisen vuoden vastaavaan kuukauteen verrattuna.

Vuoden alusta transitotavaraa on kuljetettu maanteitse 569 782 tonnia. Kaikkiaan vuoden alusta maanteitse kuljetettujen transitotavaroiden määrä on lisääntynyt 25 prosenttia.

Transitotilasto 2001
Yhteenveto

tunnus	2001												Kum.Σ			
	Σ 1999	Σ 2000	Tammii	Helmi	Maalis	Huhti	Touko	Kesä	Heinä	Elo	Syys	Loka		Marras	Joulu	
MERILIIKENNE																
Transito itään	824 658	1 234 139	112 159	121 730	127 857	132 357	126 646	0	0	0	0	0	0	0	0	620 749
Transito länteen	2 506 765	2 132 388	206 322	324 305	328 150	264 561	352 448	0	0	0	0	0	0	0	0	1 475 786
Transito yhteensä	3 331 423	3 366 527	318 481	446 035	456 007	396 918	479 094	0	0	0	0	0	0	0	0	2 096 535
Suomen tuonti	37 371 713	39 846 509	3 194 799	2 871 368	3 534 150	3 071 913	3 596 916	0	0	0	0	0	0	0	0	16 269 146
Suomen vienti	36 799 964	37 370 188	3 132 315	2 787 645	3 172 909	2 737 780	2 915 095	0	0	0	0	0	0	0	0	14 745 744
Tuonti ja vienti yhteensä	74 171 677	77 216 697	6 327 114	5 659 013	6 707 059	5 809 693	6 512 011	0	0	0	0	0	0	0	0	31 014 890
Kaikki yhteensä	77 503 100	80 583 224	6 645 595	6 105 048	7 163 066	6 206 611	6 991 105	0	0	0	0	0	0	0	0	33 111 425
Transito kum. muutos-%																
-itään	-46 %	50 %	-	37 %	36 %	40 %	36 %									
-länteen	-4 %	-15 %	-	49 %	60 %	45 %	58 %									
-yhteensä	-19 %	1 %	-	45 %	52 %	44 %	51 %									
RAUTATIELIIKENNE																
Transito itään	229 740	222 515	16 021	11 120	21 867	15 759	22 019	0	0	0	0	0	0	0	0	86 786
Transito länteen	2 580 591	2 449 521	299 263	350 463	349 293	376 542	406 338	0	0	0	0	0	0	0	0	1 781 899
Transito yhteensä	2 810 331	2 672 036	315 284	361 583	371 160	392 301	428 357	0	0	0	0	0	0	0	0	1 868 685
Suomen tuonti idästä	12 416 284	12 144 453	875 033	1 042 174	1 135 006	1 160 055	1 236 572	0	0	0	0	0	0	0	0	5 448 840
Suomen vienti itään	501 241	489 260	38 687	45 773	59 750	58 938	54 770	0	0	0	0	0	0	0	0	257 918
Tuonti ja vienti yhteensä	12 917 525	12 633 713	913 720	1 087 947	1 194 756	1 218 993	1 291 342	0	0	0	0	0	0	0	0	5 706 758
Kaikki yhteensä	15 727 856	15 305 749	1 229 004	1 449 530	1 565 916	1 611 294	1 719 699	0	0	0	0	0	0	0	0	7 575 443
Transito kum. muutos-%																
-itään	-36 %	-3 %	-	-46 %	-30 %	-27 %	-16 %									
-länteen	0 %	-5 %	-	51 %	54 %	64 %	75 %									
-yhteensä	-5 %	-5 %	-	41 %	46 %	55 %	66 %									
TIELIIKENNE																
Transito itään	895 959	1 181 843	75 443	110 467	123 098	112 799	98 891	0	0	0	0	0	0	0	0	520 698
Transito länteen	60 855	57 112	9 682	7 914	10 976	8 963	11 549	0	0	0	0	0	0	0	0	49 084
Transito yhteensä	956 814	1 238 955	85 125	118 381	134 074	121 762	110 440	0	0	0	0	0	0	0	0	569 782
Suomen tuonti idästä	2 170 632	2 329 610	197 749	230 739	273 634	225 894	235 032	0	0	0	0	0	0	0	0	1 163 048
Suomen vienti itään	861 487	952 995	64 802	76 184	84 377	88 000	97 119	0	0	0	0	0	0	0	0	410 482
Tuonti ja vienti yhteensä	3 032 119	3 282 605	262 551	306 923	358 011	313 894	332 151	0	0	0	0	0	0	0	0	1 573 530
Kaikki yhteensä	3 988 933	4 521 560	347 676	425 304	492 085	435 656	442 591	0	0	0	0	0	0	0	0	2 143 312
Transito kum. muutos-%																
-itään	-35 %	32 %	-	12 %	22 %	23 %	20 %									
-länteen	-20 %	-6 %	-	99 %	101 %	102 %	108 %									
-yhteensä	-34 %	29 %	-	16 %	26 %	27 %	25 %									

MERILIIKENNE

TRANSITO SUOMEN SATAMIEN KAUTTA TAMMI - JOULUKUU 2001 (TÖNNEJA KUUKAUSITTAIN)

TRANSITO ITÄÄN

	Tammii	Helmi	Maalis	Huhti	Touko	Kesä	Heinä	Elo	Syys	Loka	Marras	Joulu	Yhteensä
Hämeenlinna	21 482	19 985	19 591	22 553	16 772								100 383
Kotka	43 059	39 426	40 683	42 114	41 895								207 177
Helsinki	40 263	54 921	60 544	55 409	60 860								271 997
Inkoo		412											412
Hanko	4 409	4 075	4 466	3 382	4 512								20 844
Turku	2 891	2 451	2 572	2 416	2 507								12 837
Naantali					97								557
Maarianhamina	12												12
Uusikaupunki													0
Rauma													0
Pori													0
Vaasa													0
Kokkola	2												0
Rautaruukki					2								2
Oulu													2
Kemi	41			6 482									6 523
Tornio			1	1									3
Lappeenranta					1								0
Transito itään yhteensä	112 159	121 730	127 857	132 357	126 646								620 749

TRANSITO LÄNTEEN

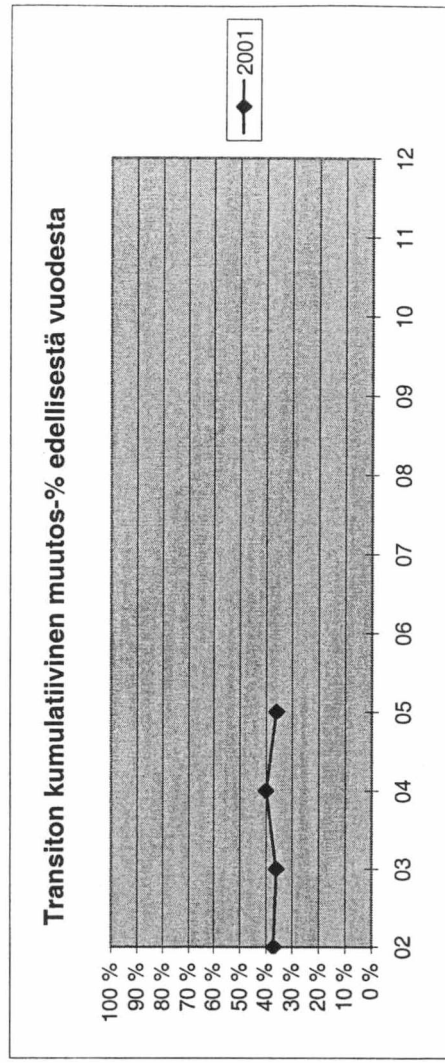
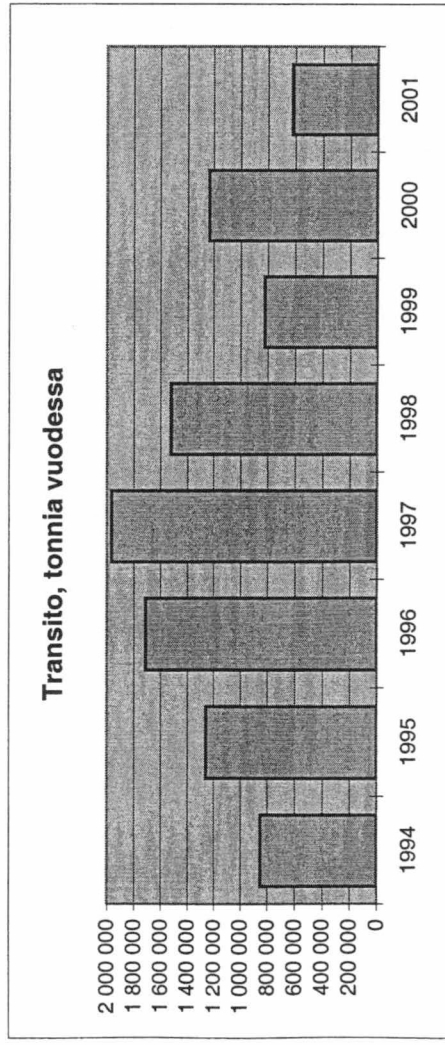
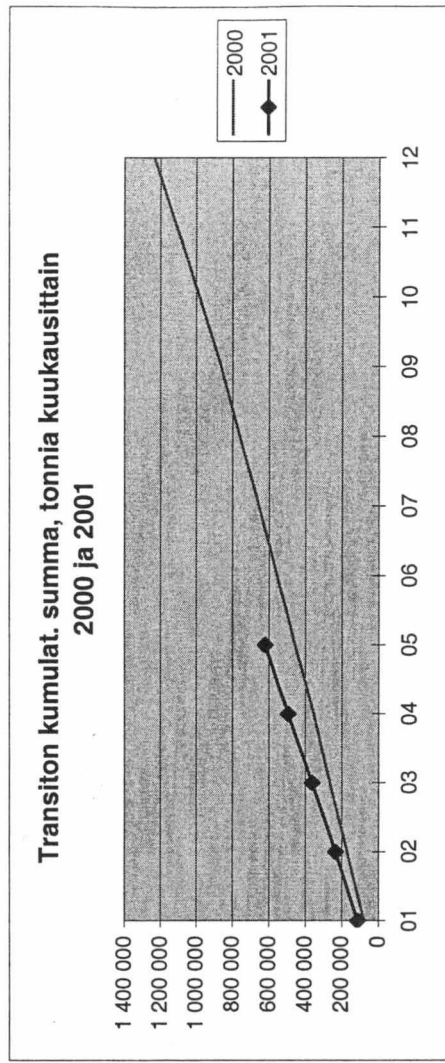
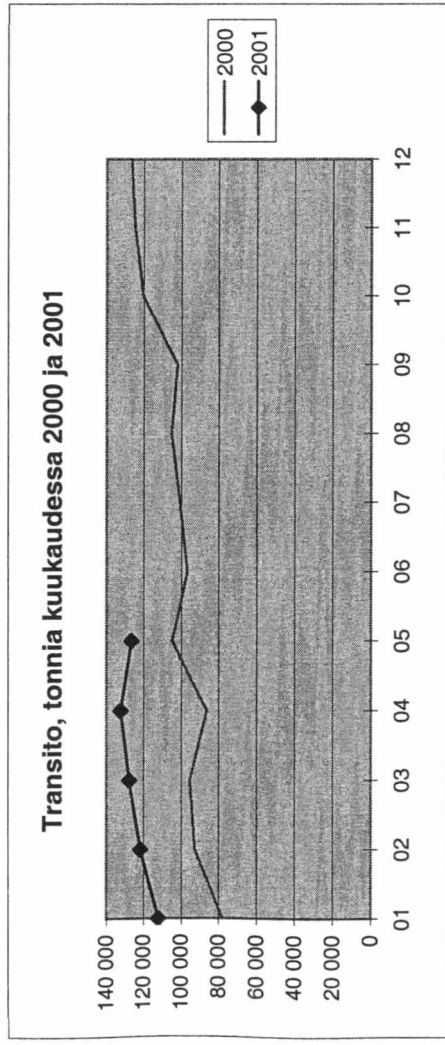
	Tammii	Helmi	Maalis	Huhti	Touko	Kesä	Heinä	Elo	Syys	Loka	Marras	Joulu	Yhteensä
Hämeenlinna	36 516	49 443	88 693	45 825	47 483								267 960
Kotka	151 099	252 408	182 182	162 943	194 617								943 249
Loviisa	691	229	94	36									1 050
Isänsä													0
Helsinki	1 940	16 604	40 158	50 126	48 269								157 097
Inkoo													0
Hanko	23	25	14	54									116
Turku	1 102	1 843	1 219	1 572	2 497								8 233
Naantali													0
Maarianhamina	14	1		880									14
Uusikaupunki													881
Rauma	3 325												3 325
Pori		3 752	4 820	3 125	1 019								12 716
Kaskinen													0
Vaasa													0
Kokkola					46 775								46 775
Rahja													11 612
Raahel													22 758
Oulu	11 612		10 970		11 788								0
Kemi													0
Tornio													0
Lappeenranta													0
Imatra													0
Joensuu													0
Transito länteen yhteensä	206 322	324 305	328 150	264 561	352 448								1 475 786
TRANSITO YHTEENSÄ	318 481	446 035	456 007	396 918	479 094								2 096 535

TRANSITO SUOMEN SATAMIEN KAUTTA TAMMI - JOULUKUU 2001 VERRATTUNA EDELLISEEN VUOTEEN (MUUTOS-% KUUKAUSITTAIN)

	Tammii	Helmi	Maalis	Huhti	Touko	Kesä	Heinä	Elo	Syys	Loka	Marras	Joulu	Vuosi
Transito itään, muutos-%	44 %	31 %	34 %	53 %	21 %								
Transito länteen, muutos-%	54 %	46 %	83 %	11 %	121 %								
Transito yhteensä, muutos-%	50 %	42 %	66 %	22 %	81 %								
Transito itään, kumul. muutos-%	-	37 %	36 %	40 %	36 %								
Transito länteen, kumul. muutos-%	-	49 %	60 %	45 %	58 %								
Transito yhteensä, kumul. muutos-%	-	45 %	52 %	44 %	51 %								

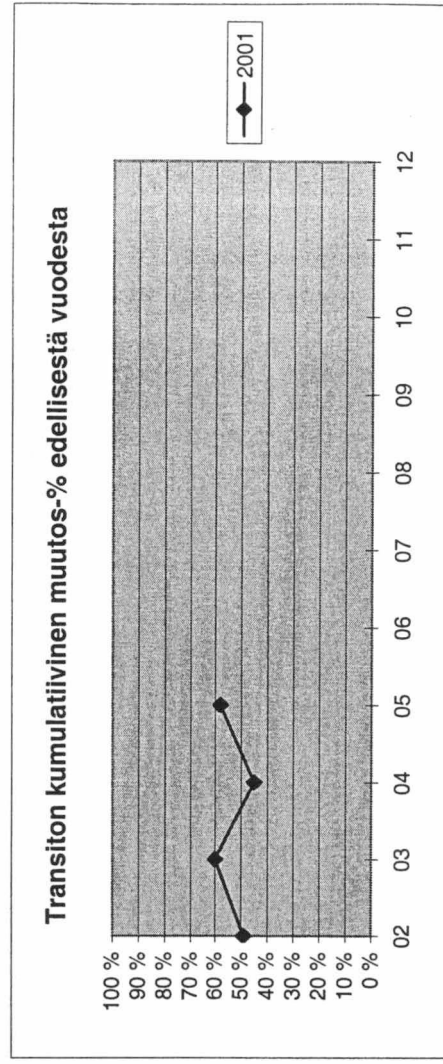
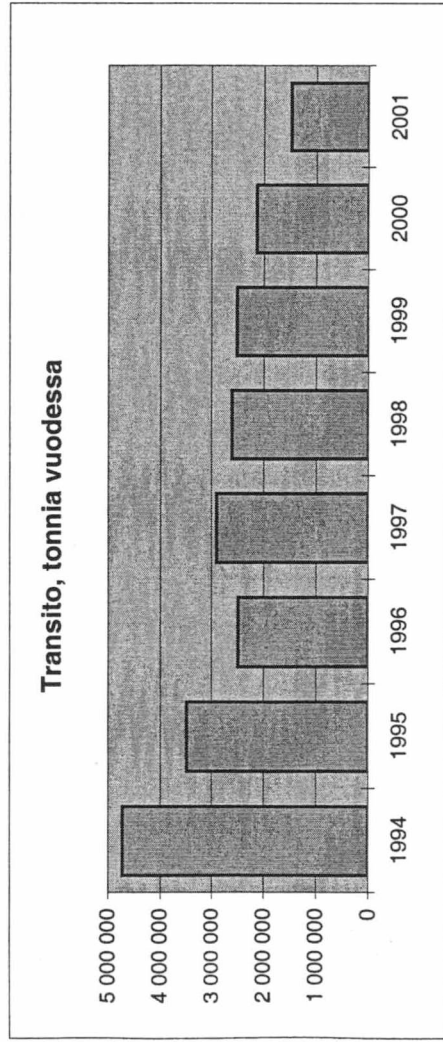
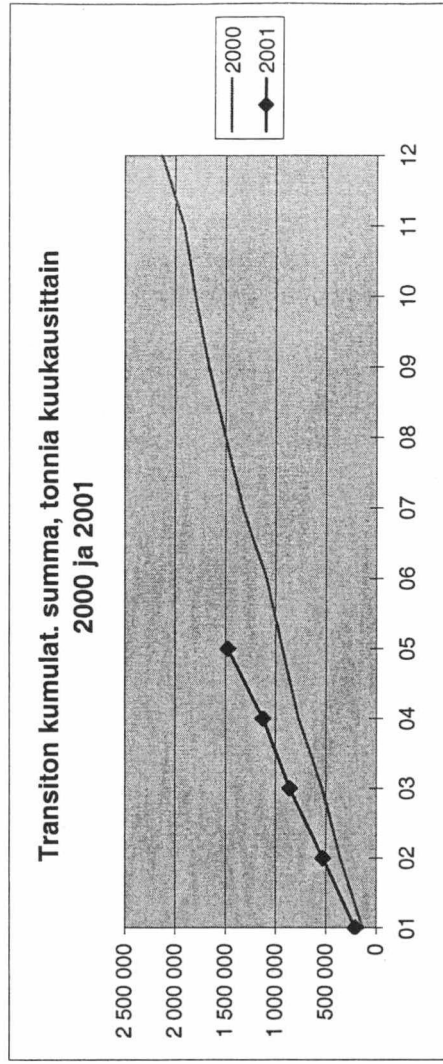
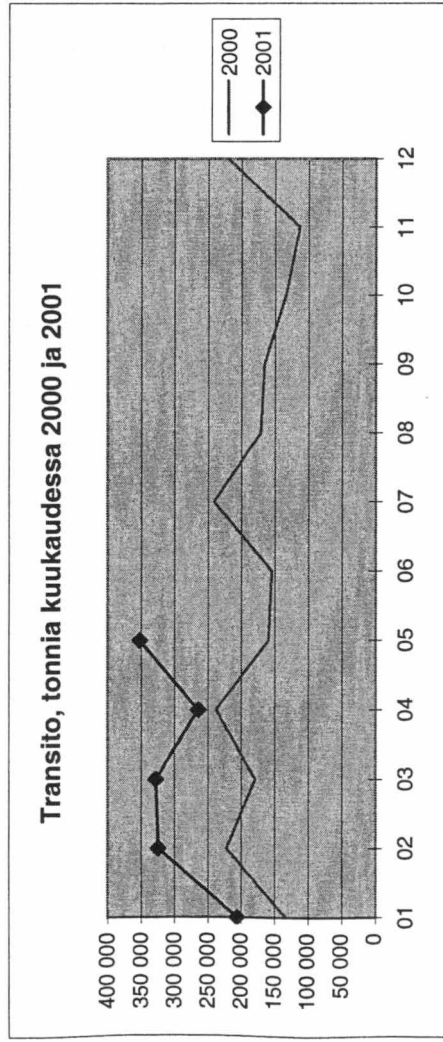
Meriliikenteen transito itään kuukausittain 2000 ja 2001

tonnia	01	02	03	04	05	06	07	08	09	10	11	12	Yhteensä
2000	77 970	92 709	95 376	86 323	104 980	96 766	100 805	105 375	102 168	120 368	124 767	126 532	1 234 139
2001	112 159	121 730	127 857	132 357	126 646								620 749
erotus	34 189	29 021	32 481	46 034	21 666								163 391
muutos-% ed. vuodesta	44 %	31 %	34 %	53 %	21 %								
kum. muutos-% ed. vuodesta	-	37 %	36 %	40 %	36 %								



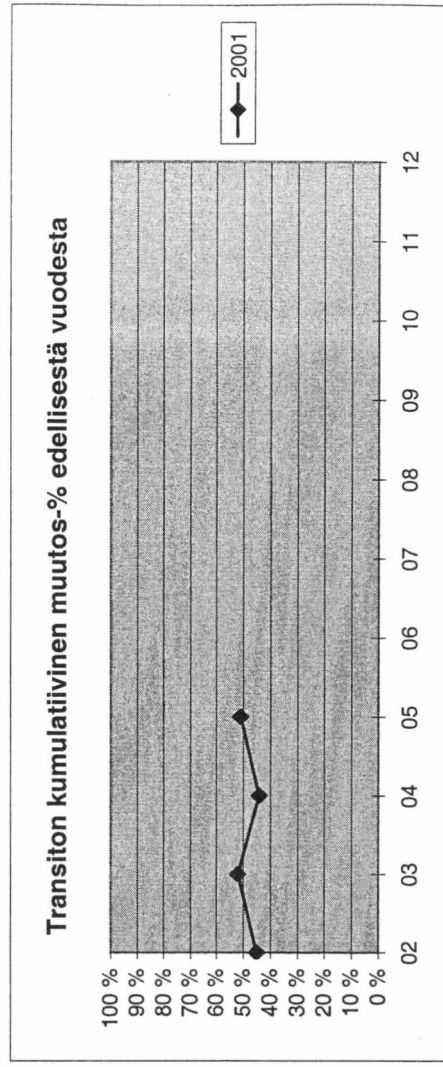
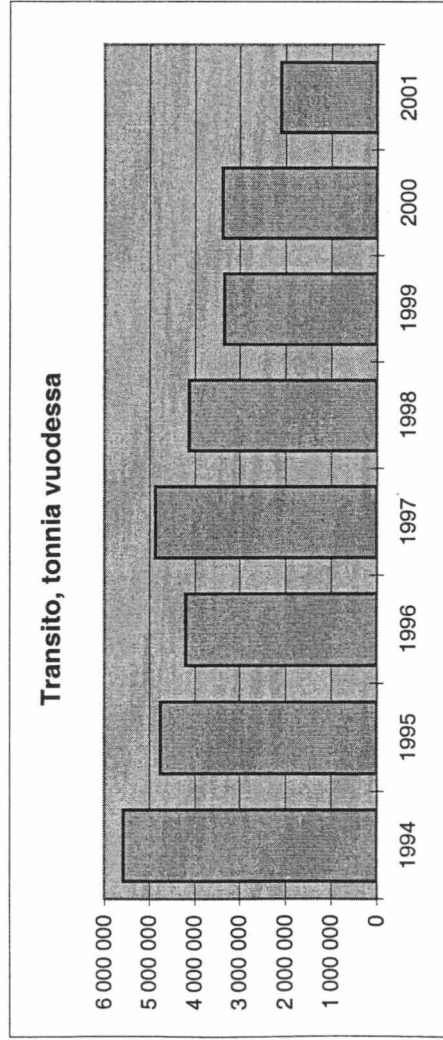
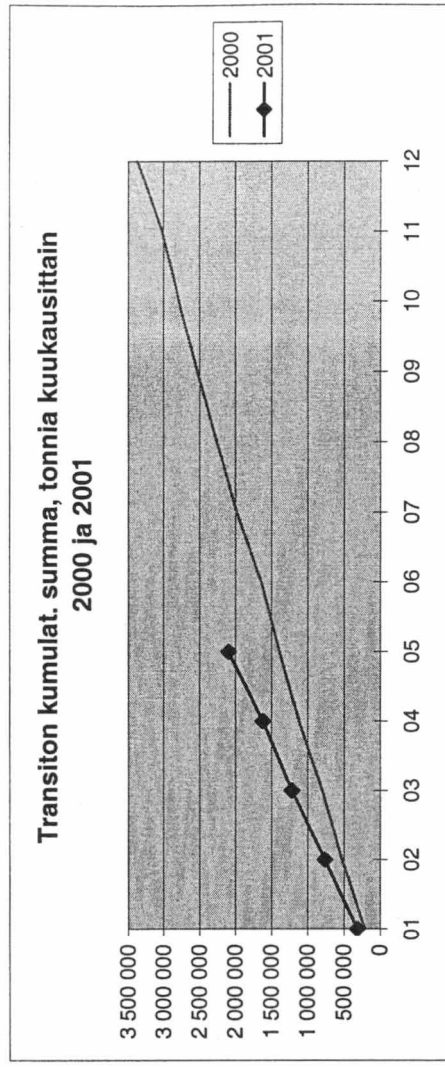
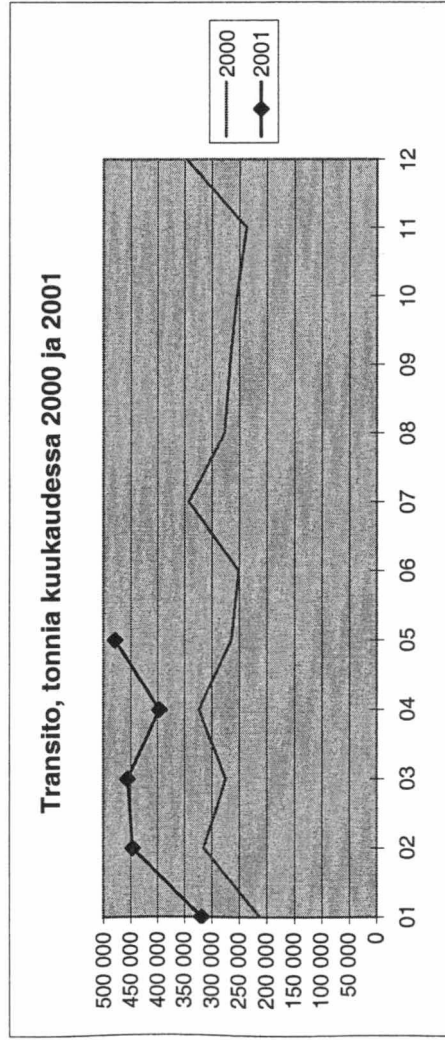
Meriliikenteen transito länteen kuukausittain 2000 ja 2001

tonnia	01	02	03	04	05	06	07	08	09	10	11	12	Yhteensä
2000	133 692	222 472	179 229	237 952	159 346	154 276	241 465	171 285	134 185	220 201	112 925	220 201	2 132 388
2001	206 322	324 305	328 150	264 561	352 448								1 475 786
erotus	72 630	101 833	148 921	26 609	193 102								543 095
muutos-% ed. vuodesta	54 %	46 %	83 %	11 %	121 %								
kum. muutos-% ed. vuodesta	-	49 %	60 %	45 %	58 %								

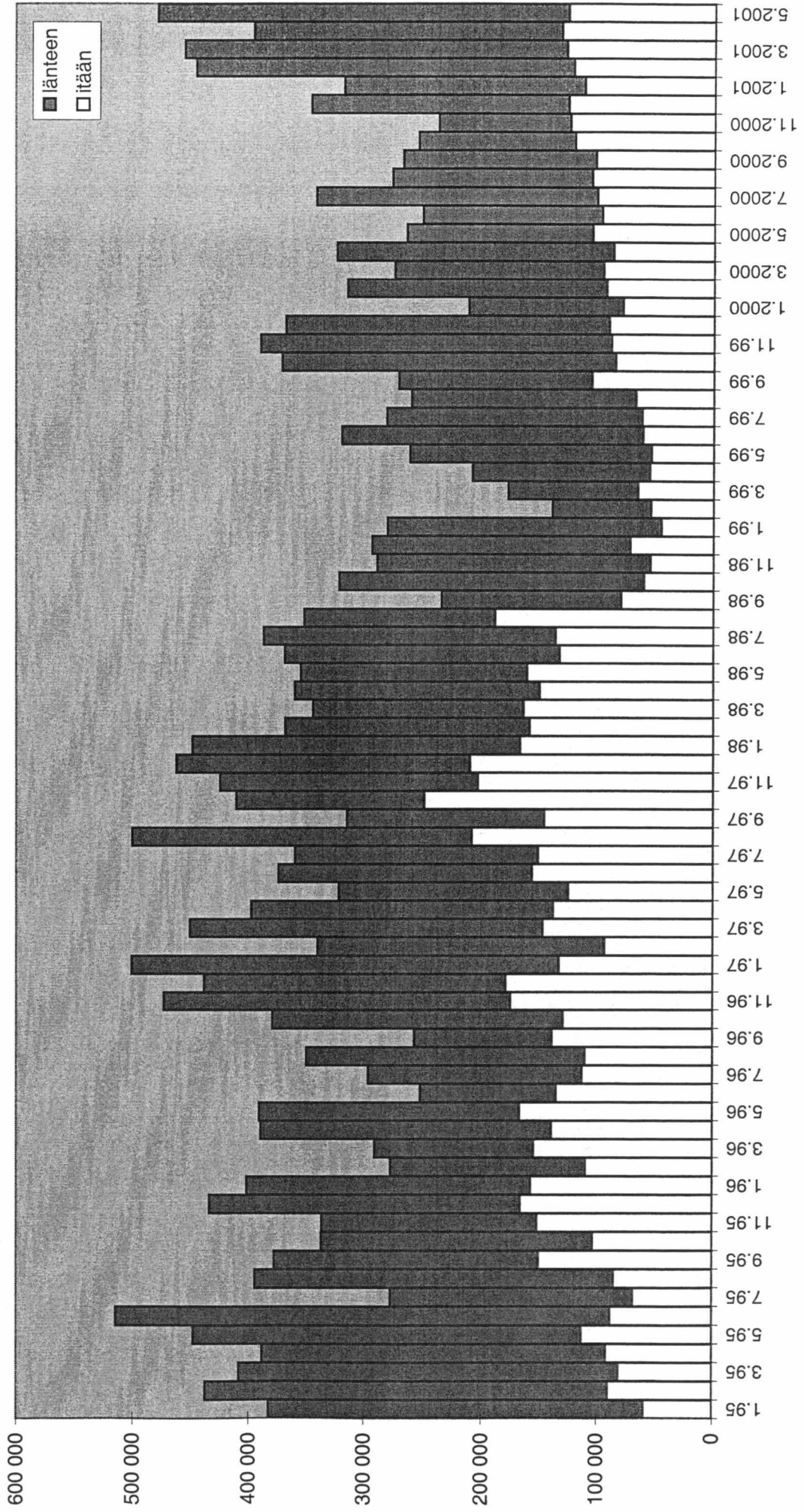


Meriliikenteen transito yhteensä kuukausittain 2000 ja 2001

tonnia	01	02	03	04	05	06	07	08	09	10	11	12	Yhteensä
2000	211 662	315 181	274 605	324 275	264 326	251 042	342 270	276 660	267 528	254 553	237 692	346 733	3 366 527
2001	318 481	446 035	456 007	396 918	479 094								2 096 535
erotus	106 819	130 854	181 402	72 643	214 768								706 486
muutos-% ed. vuodesta	50 %	42 %	66 %	22 %	81 %								
kum. muutos-% ed. vuodesta	-	45 %	52 %	44 %	51 %								



MERILIIKENTEEN TRANSITO (TONNIA)



RAUTATIELIIKENNE

RAUTATEILIIKENTEEN TRANSITO JA SUOMEN TUONTI JA VIENTI TAMMI - JOULUKUU 2001 (TONNEJA KUUKAUSITTAIN)

TRANSITO ITÄÄN	Tammi	Helmi	Maalis	Huhti	Touko	Kesä	Heinä	Elo	Syys	Loka	Marras	Joulu	Yhteensä
Vainikkala	15 776	10 874	21 867	15 650	21 981	0	0	0	0	0	0	0	86 148
Imatrankoski	0	0	0	46	0	0	0	0	0	0	0	0	46
Niirala	245	246	0	63	38	0	0	0	0	0	0	0	592
Vartius	0	0	0	0	0	0	0	0	0	0	0	0	0
Transito itään yhteensä	16 021	11 120	21 867	15 759	22 019	0	0	0	0	0	0	0	86 786

TRANSITO LÄNTEEN	Tammi	Helmi	Maalis	Huhti	Touko	Kesä	Heinä	Elo	Syys	Loka	Marras	Joulu	Yhteensä
Vainikkala	286 480	313 519	319 387	265 747	277 215	0	0	0	0	0	0	0	1 462 348
Imatrankoski	0	0	0	0	0	0	0	0	0	0	0	0	0
Niirala	0	0	250	0	185	0	0	0	0	0	0	0	435
Vartius	12 783	36 944	29 656	110 795	128 938	0	0	0	0	0	0	0	319 116
Transito länteen yhteensä	299 263	350 463	349 293	376 542	406 338	0	0	0	0	0	0	0	1 781 899
TRANSITO YHTEENSÄ	315 284	361 583	371 160	392 301	428 357	0	0	0	0	0	0	0	1 868 685

SUOMEN VIENTI ITÄÄN	Tammi	Helmi	Maalis	Huhti	Touko	Kesä	Heinä	Elo	Syys	Loka	Marras	Joulu	Yhteensä
Vainikkala	26 952	33 615	48 729	42 866	41 248	0	0	0	0	0	0	0	193 410
Imatrankoski	0	0	0	0	0	0	0	0	0	0	0	0	0
Niirala	11 735	12 158	11 021	14 917	12 318	0	0	0	0	0	0	0	62 149
Vartius	0	0	0	1 155	1 204	0	0	0	0	0	0	0	2 359
Suomen vienti itään yhteensä	38 687	45 773	59 750	58 938	54 770	0	0	0	0	0	0	0	257 918

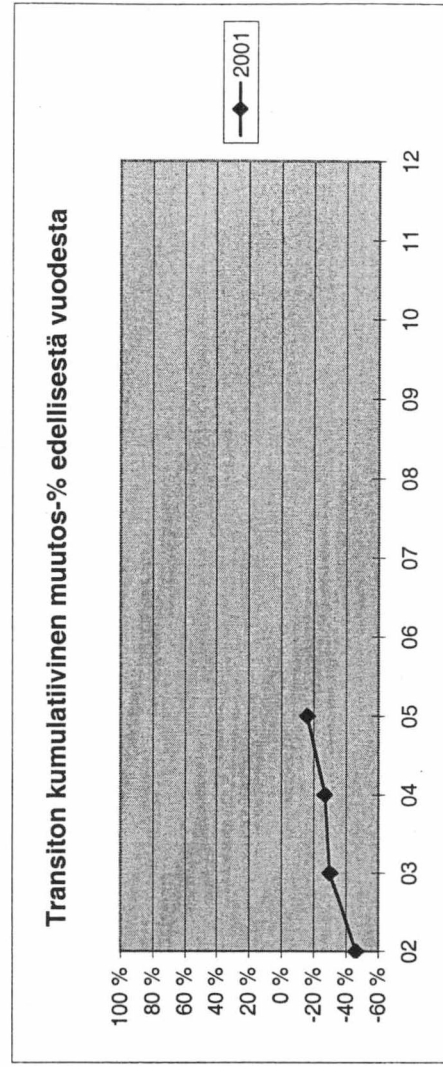
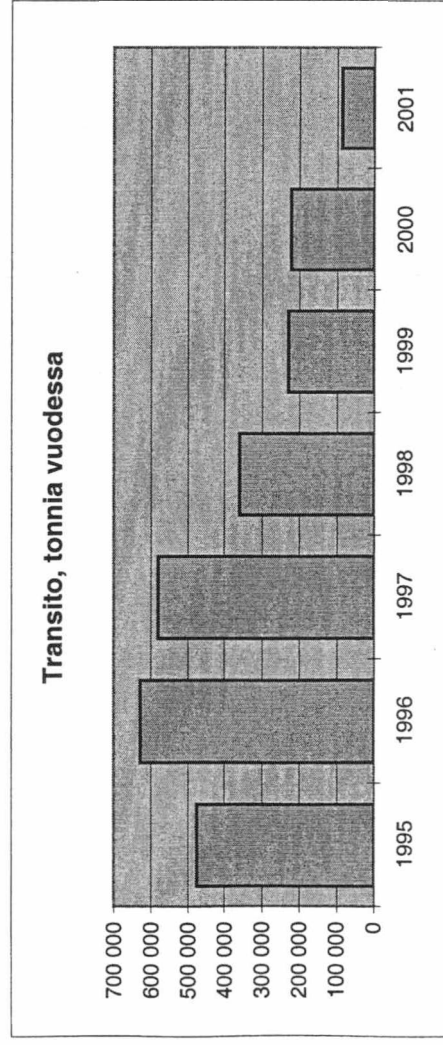
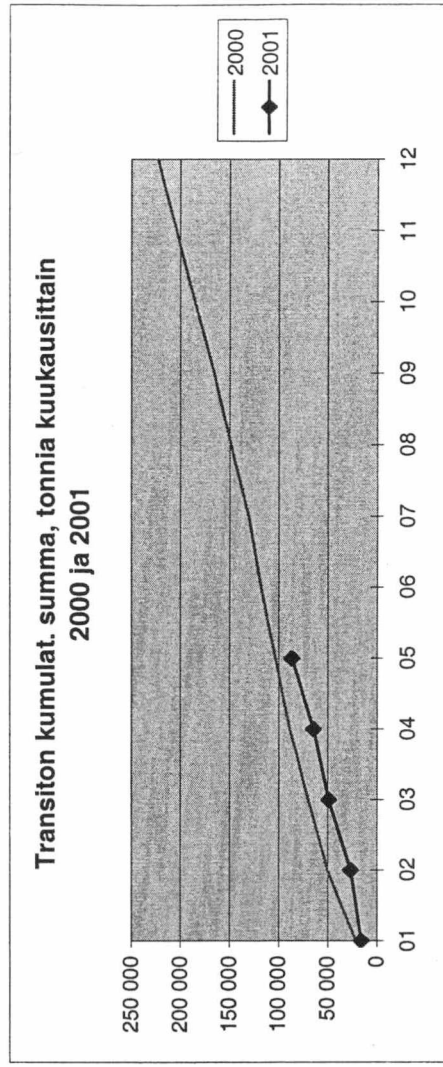
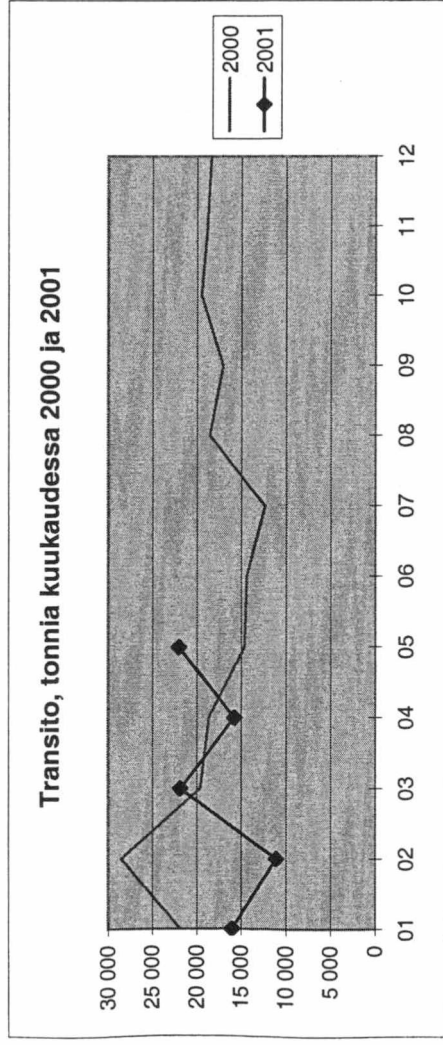
SUOMEN TUONTI IDÄSTÄ	Tammi	Helmi	Maalis	Huhti	Touko	Kesä	Heinä	Elo	Syys	Loka	Marras	Joulu	Yhteensä
Vainikkala	350 642	387 147	391 063	392 030	471 664	0	0	0	0	0	0	0	1 992 546
Imatrankoski	145 484	231 302	306 793	319 128	339 918	0	0	0	0	0	0	0	1 342 625
Niirala	255 704	288 481	301 073	312 896	292 775	0	0	0	0	0	0	0	1 450 929
Vartius	123 203	135 244	136 077	136 001	132 215	0	0	0	0	0	0	0	662 740
Suomen tuonti idästä yhteensä	875 033	1 042 174	1 135 006	1 160 055	1 236 572	0	0	0	0	0	0	0	5 448 840

TRANSITO RAUTATEITSE TAMMI - JOULUKUU 2001 VERRATTUNA EDELLISEEN VUOTEEN (MUUTOS-% KUUKAUSITTAIN)

TRANSITO ITÄÄN, MUUTOS-%	Tammi	Helmi	Maalis	Huhti	Touko	Kesä	Heinä	Elo	Syys	Loka	Marras	Joulu	Vuosi
Transito itään, muutos-%	-27 %	-61 %	11 %	-16 %	51 %								
Transito länteen, muutos-%	34 %	69 %	61 %	97 %	125 %								
Transito yhteensä, muutos-%	29 %	53 %	56 %	87 %	119 %								
Transito itään, kumul. muutos-%	-	-46 %	-30 %	-27 %	-16 %								
Transito länteen, kumul. muutos-%	-	51 %	54 %	64 %	75 %								
Transito yhteensä, kumul. muutos-%	-	41 %	46 %	55 %	66 %								

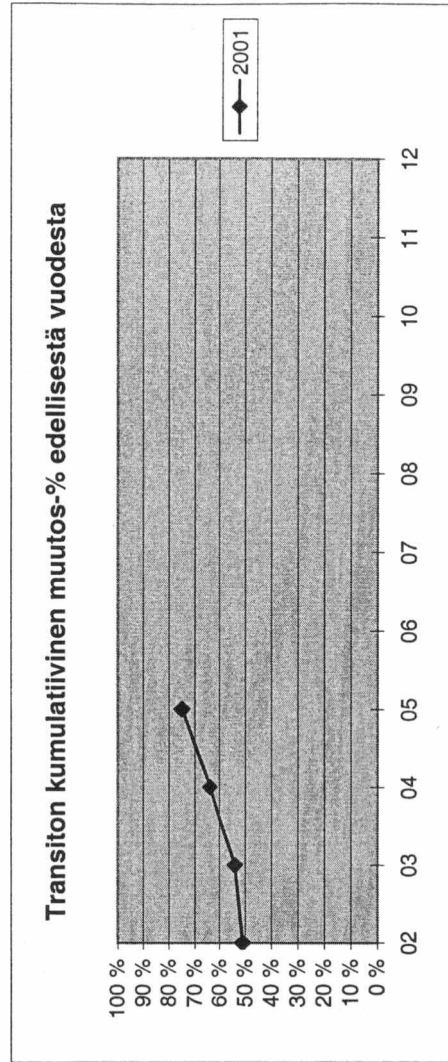
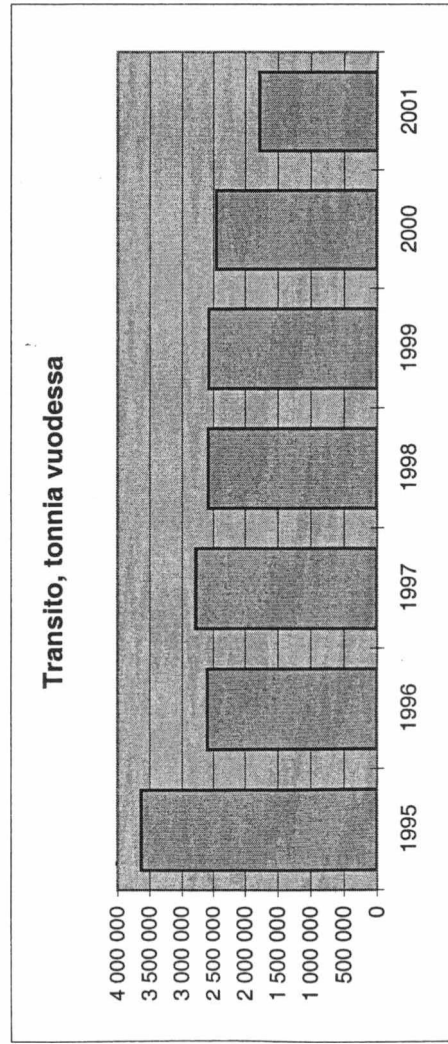
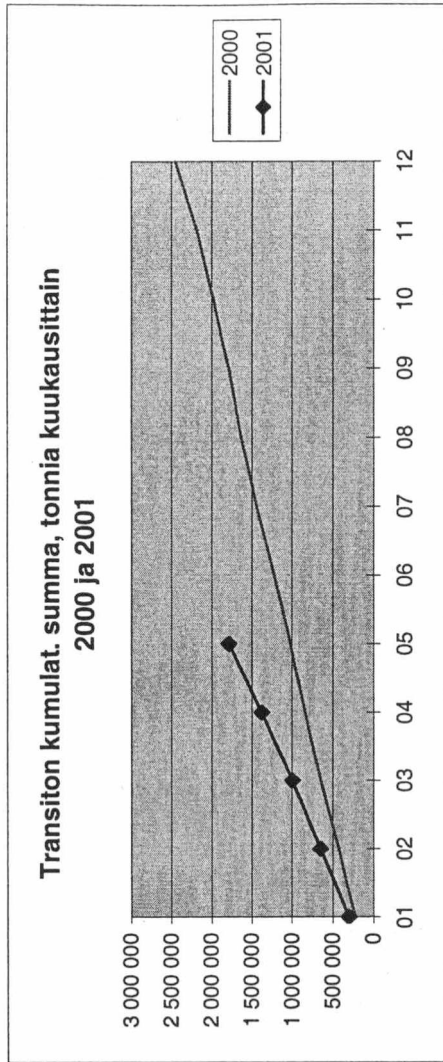
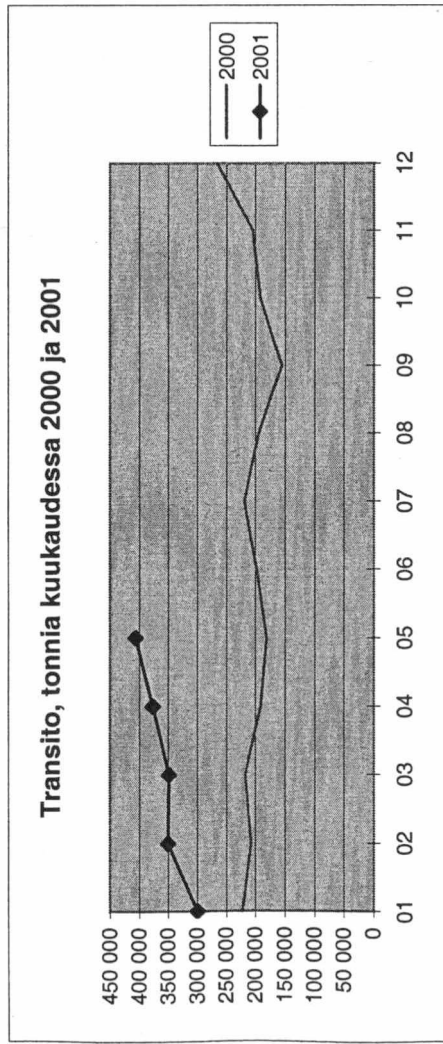
Rautatieliikenteen transito itään kuukausittain 2000 ja 2001

tonnia	01	02	03	04	05	06	07	08	09	10	11	12	Yhteensä
2000	21 832	28 514	19 646	18 685	14 630	14 372	12 370	18 578	17 072	19 530	18 850	18 436	222 515
2001	16 021	11 120	21 867	15 759	22 019	14 372	12 370	18 578	17 072	19 530	18 850	18 436	86 786
erotus	-5 811	-17 394	2 221	-2 926	7 389	0	0	0	0	0	0	0	-16 521
muutos-% ed. vuodesta	-27 %	-61 %	11 %	-16 %	51 %	0 %	0 %	0 %	0 %	0 %	0 %	0 %	-16 %
kum. muutos-% ed. vuodesta	-	-46 %	-30 %	-27 %	-16 %	-16 %	-16 %	-16 %	-16 %	-16 %	-16 %	-16 %	-16 %



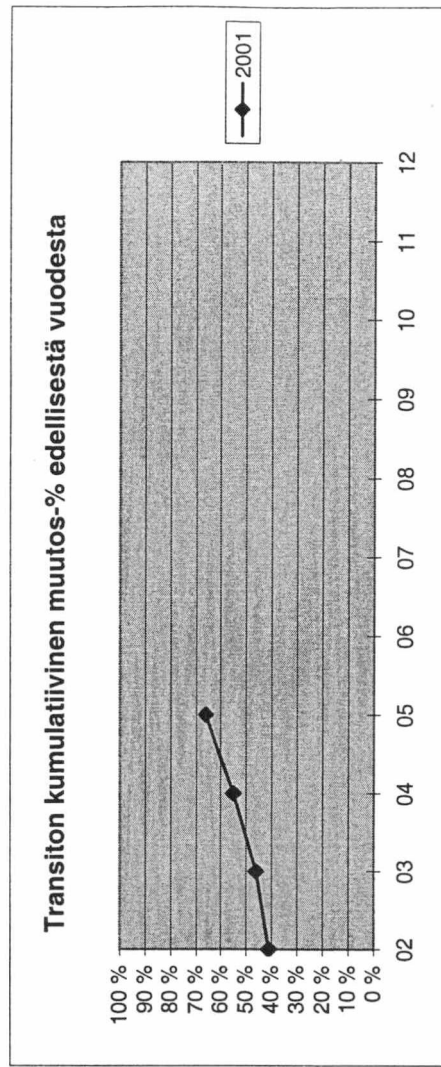
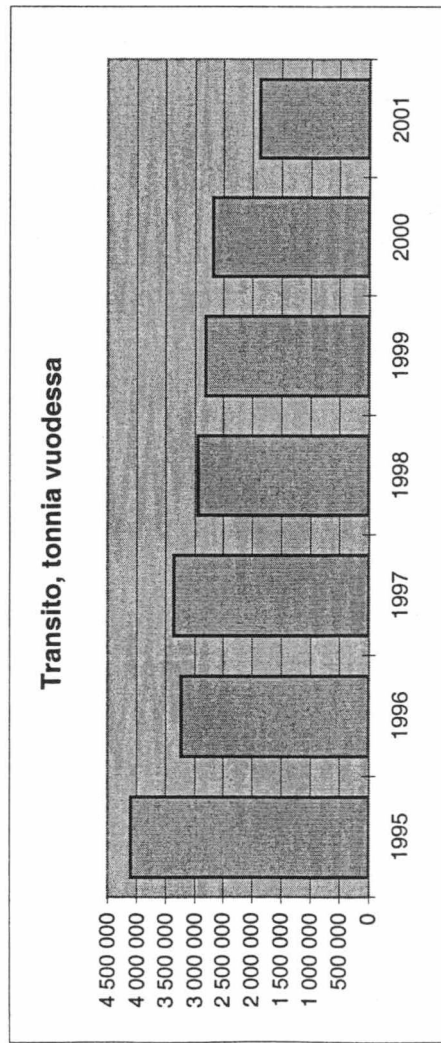
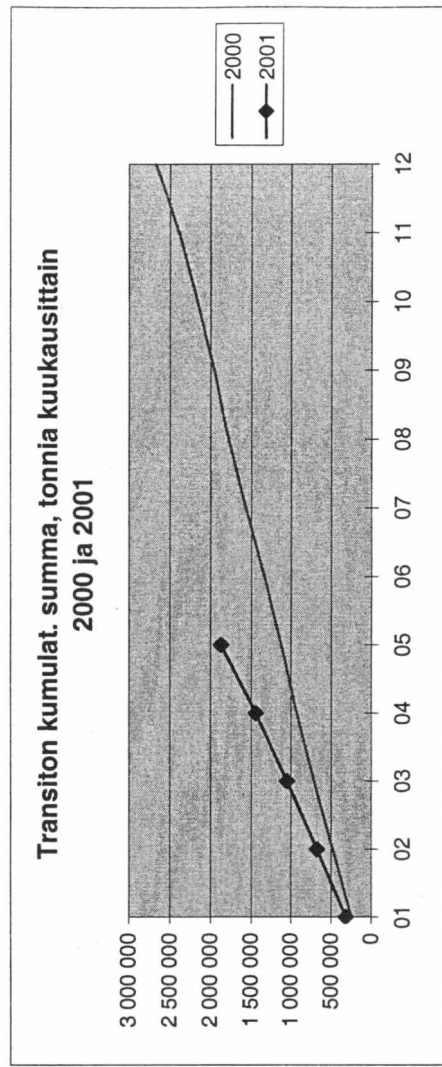
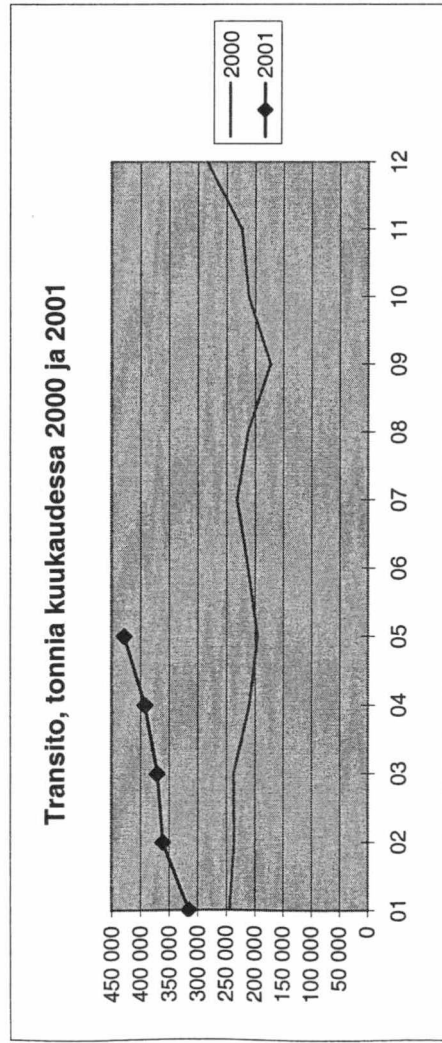
Rautatieliikenteen transito länteen kuukausittain 2000 ja 2001

tonnia	01	02	03	04	05	06	07	08	09	10	11	12	Yhteensä
2000	222 939	207 417	217 599	191 410	180 731	197 924	219 259	194 453	155 540	191 855	204 501	265 893	2 449 521
2001	299 263	350 463	349 293	376 542	406 338								1 781 899
erotus	76 324	143 046	131 694	185 132	225 607								761 803
muutos-% ed. vuodesta	34 %	69 %	61 %	97 %	125 %								
kum. muutos-% ed. vuodesta	-	51 %	54 %	64 %	75 %								

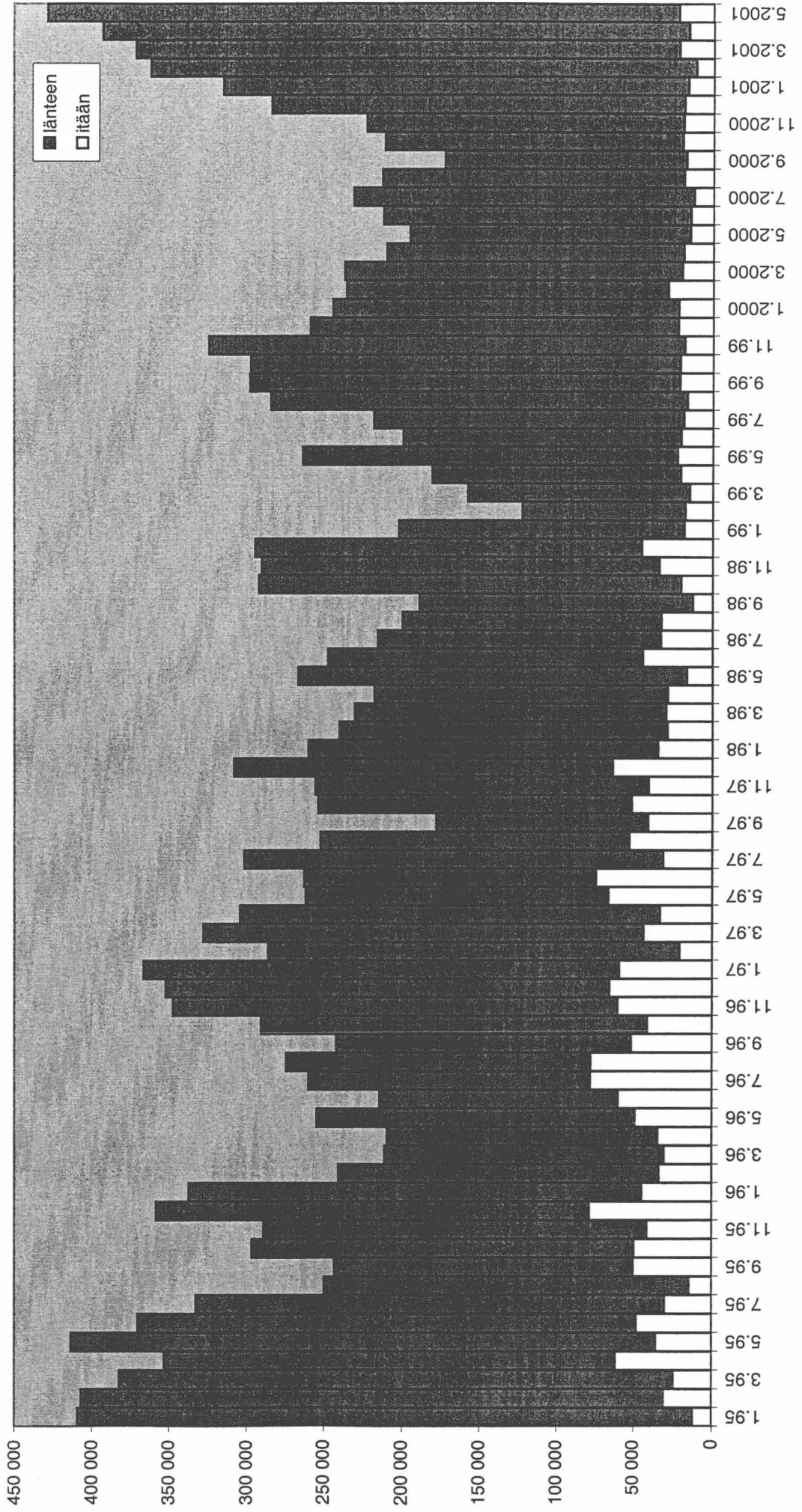


Rautatieliikenteen transito yhteensä kuukausittain 2000 ja 2001

tonnia	01	02	03	04	05	06	07	08	09	10	11	12	Yhteensä
2000	244 771	235 931	237 245	210 095	195 361	212 296	231 629	213 031	172 612	211 385	223 351	284 329	2 672 036
2001	315 284	361 583	371 160	392 301	428 357								1 868 685
erotus	70 513	125 652	133 915	182 206	232 996								745 282
muutos-% ed. vuodesta	29 %	53 %	56 %	87 %	119 %								
kum. muutos-% ed. vuodesta	-	41 %	46 %	55 %	66 %								



RAUTATIILIKENTEEN TRANSITO (TONNIA)



TIELIIKENNE

TIELIIKENTEEN TRANSITO SUOMEN RAJA-ASEMIEN KAUTTA TAMMI - JOULUKUU 2001 (TONNEJA KUUKAUSITTAIN KUORMA-AUTOILLA)

TRANSITO ITÄÄN	Tammi	Helmi	Maalis	Huhti	Touko	Kesä	Heinä	Elo	Syys	Loka	Marras	Joulu	Yhteensä
Niirala	252	1 802	564	205	462	0	0	0	0	0	0	0	3 285
Nuijamaa	22 014	28 939	41 588	39 039	32 890	0	0	0	0	0	0	0	164 470
Pelkola	218	122	306	35	71	0	0	0	0	0	0	0	752
Pollimak	0	0	0	0	0	0	0	0	0	0	0	0	0
Raja-Jooseppi	0	0	0	0	0	0	0	0	0	0	0	0	0
Utsjoki	0	0	0	0	0	0	0	0	0	0	0	0	0
Uukuniemi	0	0	0	0	0	0	0	0	0	0	0	0	0
Vaalimaa	52 959	79 604	80 640	73 520	65 468	0	0	0	0	0	0	0	352 191
Vartius	0	0	0	0	0	0	0	0	0	0	0	0	0
Transito itään yhteensä	75 443	110 467	123 098	112 799	98 891	0	0	0	0	0	0	0	520 698

TRANSITO LÄNTEEN

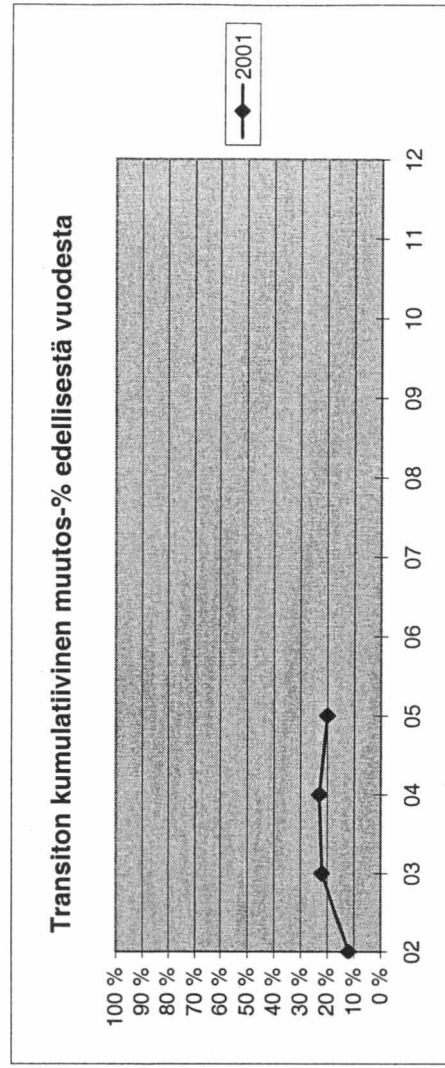
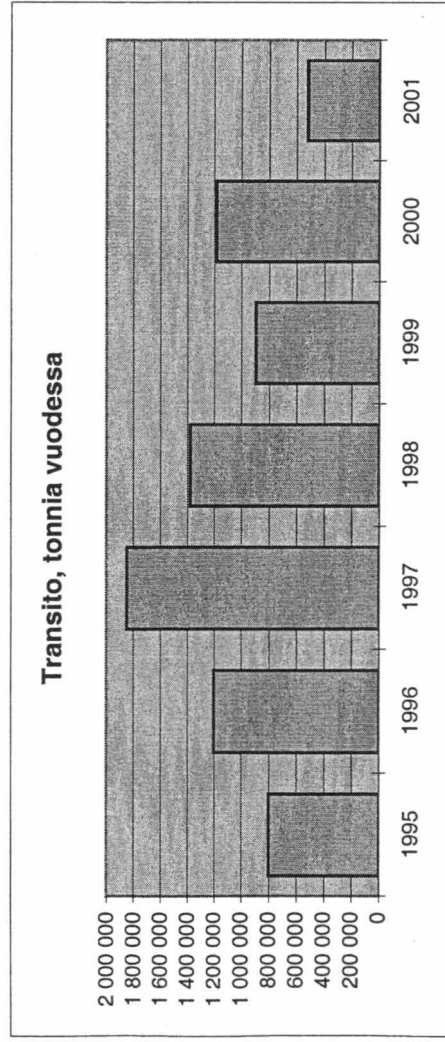
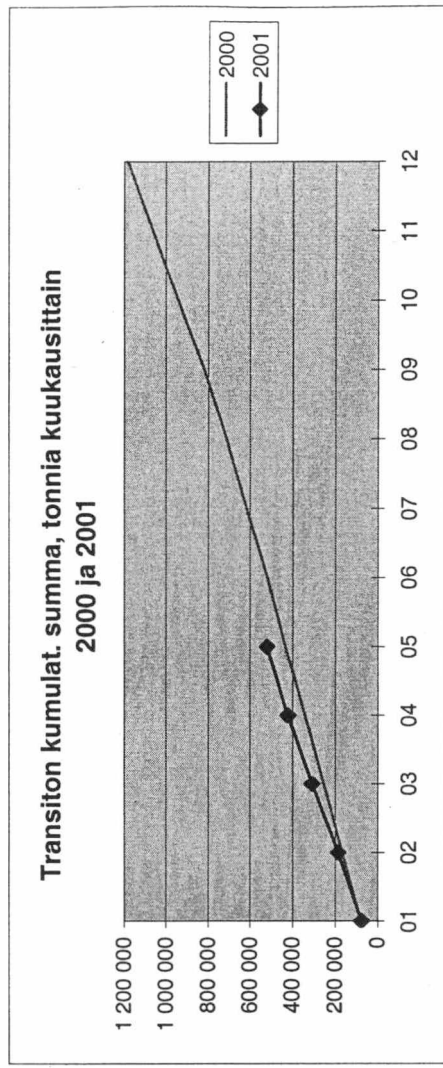
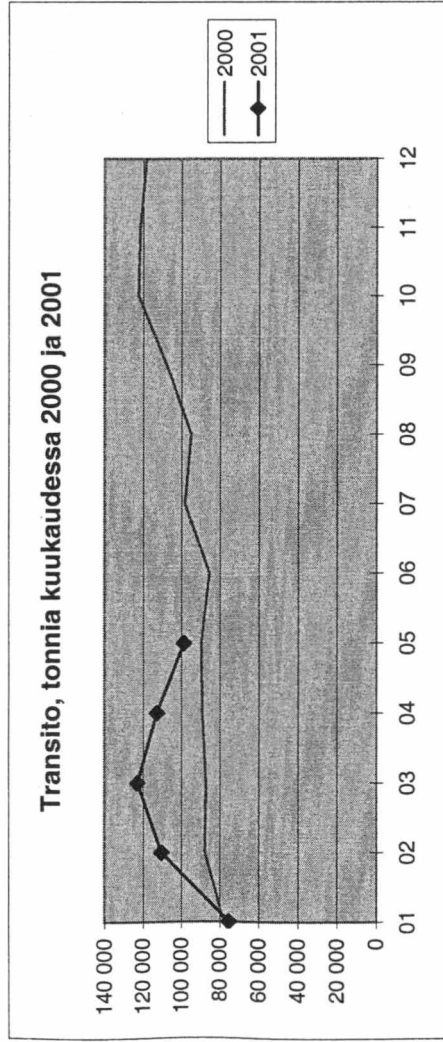
TRANSITO LÄNTEEN	Tammi	Helmi	Maalis	Huhti	Touko	Kesä	Heinä	Elo	Syys	Loka	Marras	Joulu	Yhteensä
Niirala	40	169	132	221	167	0	0	0	0	0	0	0	729
Nuijamaa	186	157	545	177	785	0	0	0	0	0	0	0	1 850
Pelkola	6 336	4 187	6 632	5 604	6 957	0	0	0	0	0	0	0	29 716
Pollimak	0	0	0	0	0	0	0	0	0	0	0	0	0
Raja-Jooseppi	0	0	0	0	0	0	0	0	0	0	0	0	0
Utsjoki	0	0	0	0	0	0	0	0	0	0	0	0	0
Uukuniemi	0	0	0	0	0	0	0	0	0	0	0	0	0
Vaalimaa	3 120	3 401	3 667	2 961	3 640	0	0	0	0	0	0	0	16 789
Vartius	0	0	0	0	0	0	0	0	0	0	0	0	0
Transito länteen yhteensä	9 682	7 914	10 976	8 963	11 549	0	0	0	0	0	0	0	49 084
TRANSITO YHTEENSÄ	85 125	118 381	134 074	121 762	110 440	0	0	0	0	0	0	0	569 782

TIELIIKENTEEN TRANSITO TAMMI - JOULUKUU 2001 VERRATTUNA EDELLISEEN VUOTEEN (MUUTOS-% KUUKAUSITTAIN)

TRANSITO ITÄÄN	Tammi	Helmi	Maalis	Huhti	Touko	Kesä	Heinä	Elo	Syys	Loka	Marras	Joulu	Vuosi
Transito itään, muutos-%	-3 %	26 %	41 %	26 %	10 %								
Transito länteen, muutos-%	192 %	43 %	105 %	103 %	130 %								
Transito yhteensä, muutos-%	5 %	27 %	45 %	30 %	16 %								
Transito itään, kumul. muutos-%	-	12 %	22 %	23 %	20 %								
Transito länteen, kumul. muutos-%	-	99 %	101 %	102 %	108 %								
Transito yhteensä, kumul. muutos-%	-	16 %	26 %	27 %	25 %								

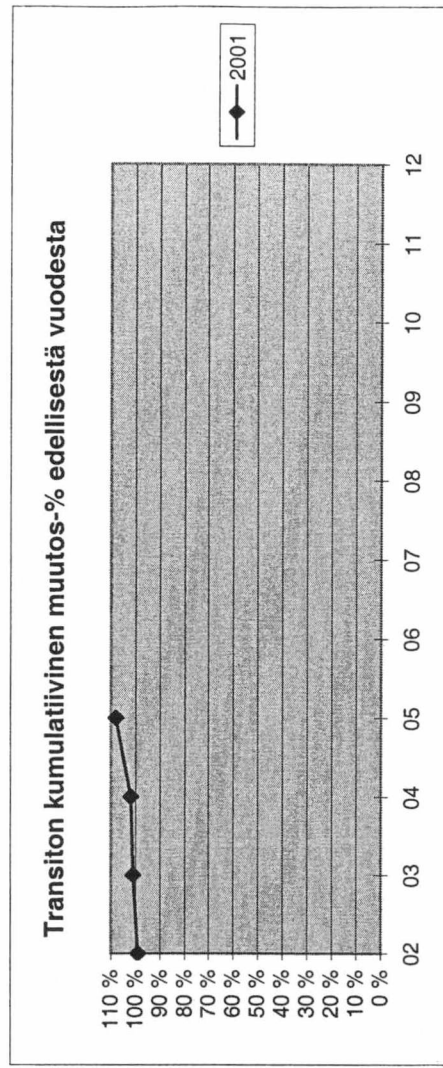
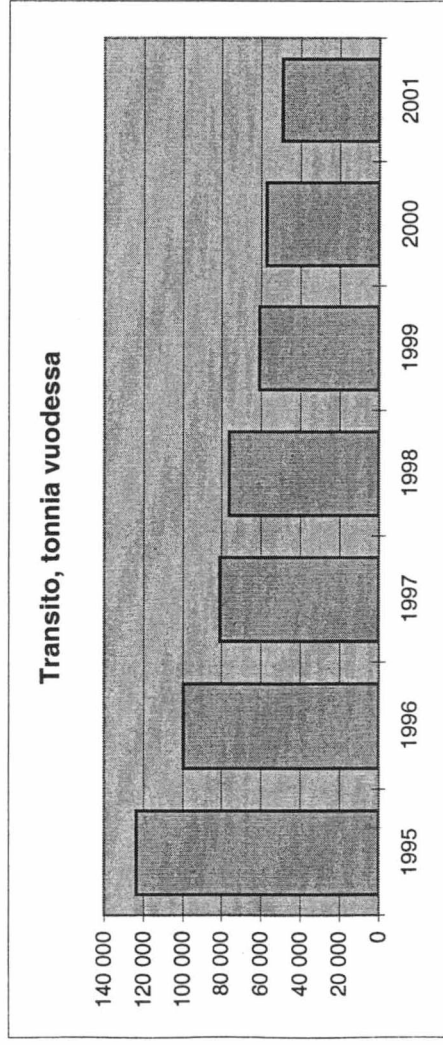
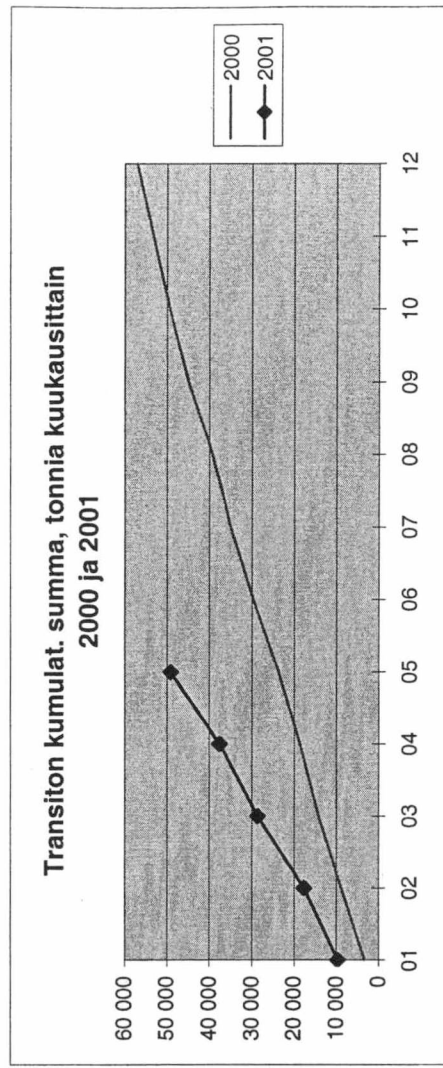
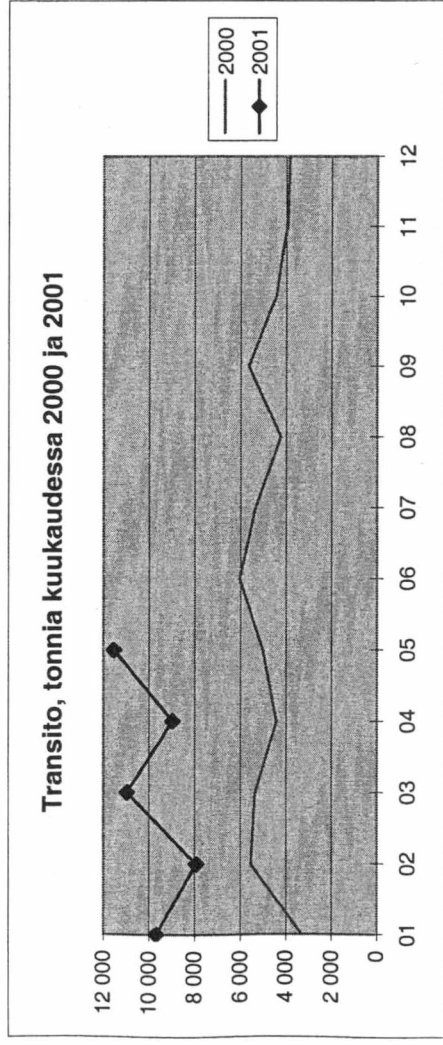
Tieliikenteen transito itään kuukausittain 2000 ja 2001

tonnia	01	02	03	04	05	06	07	08	09	10	11	12	Yhteensä
2000	78 048	87 897	87 372	89 210	89 920	85 533	98 357	94 990	107 874	122 597	121 611	118 434	1 181 843
2001	75 443	110 467	123 098	112 799	98 891								520 698
erotus	-2 605	22 570	35 726	23 589	8 971								88 251
muutos-% ed. vuodesta	-3 %	26 %	41 %	26 %	10 %								
kum. muutos-% ed. vuodesta	-	12 %	22 %	23 %	20 %								



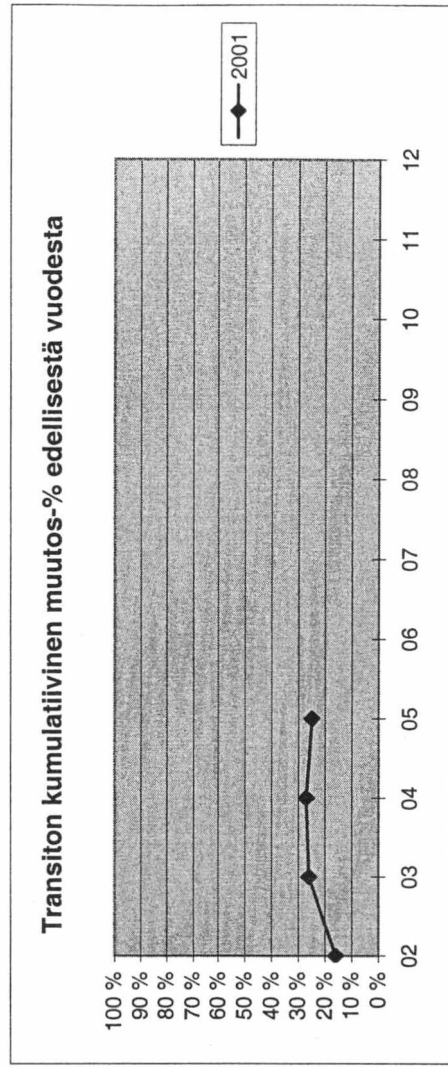
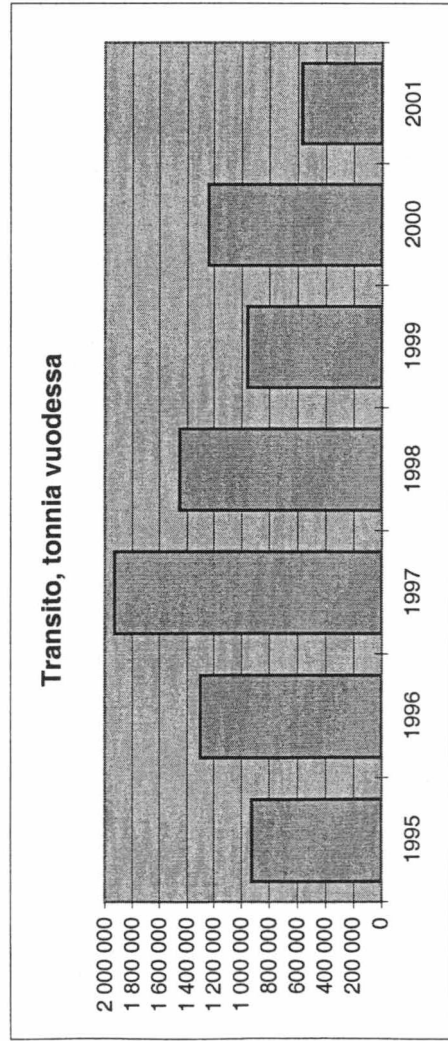
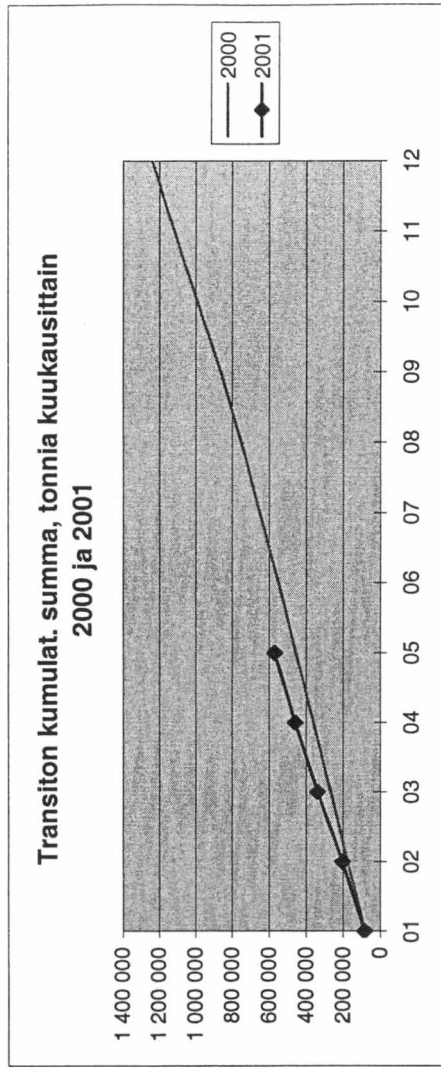
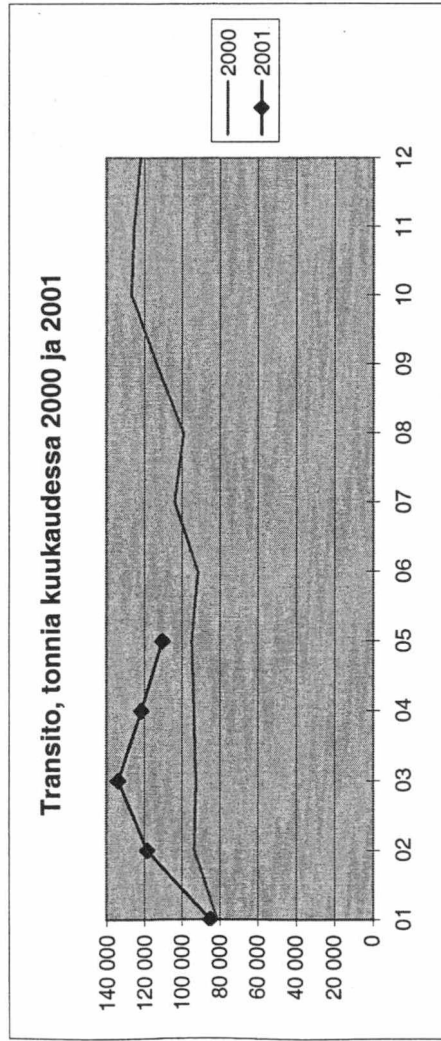
Tieliikenteen transito länteen kuukausittain 2000 ja 2001

tonnia	01	02	03	04	05	06	07	08	09	10	11	12	Yhteensä
2000	3 315	5 538	5 355	4 407	5 013	6 031	5 341	4 221	5 640	4 444	3 949	3 858	57 112
2001	9 682	7 914	10 976	8 963	11 549								49 084
erotus	6 367	2 376	5 621	4 556	6 536								25 456
muutos-% ed. vuodesta	192 %	43 %	105 %	103 %	130 %								
kum. muutos-% ed. vuodesta	-	99 %	101 %	102 %	108 %								

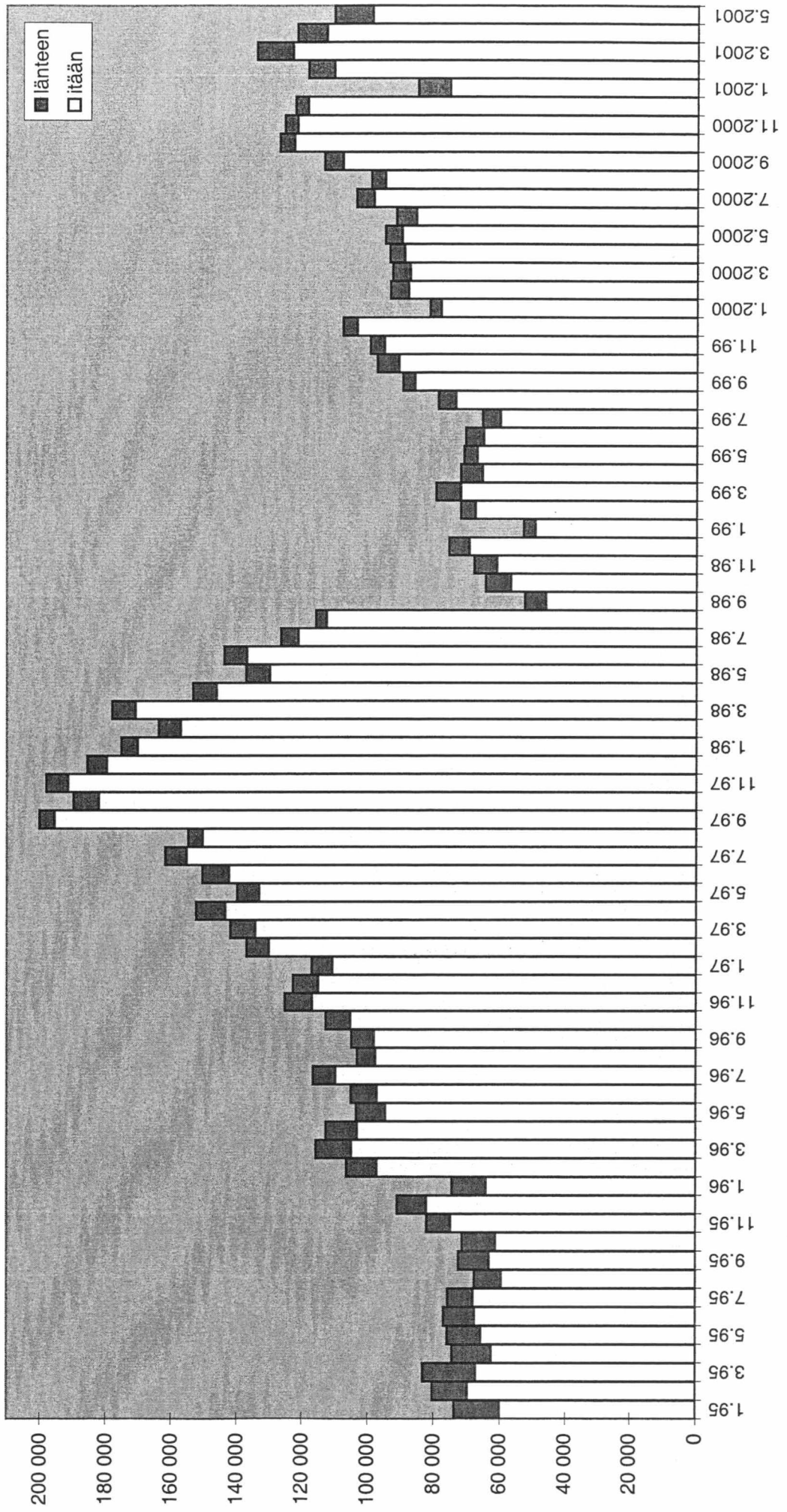


Tieliikenteen transito yhteensä kuukausittain 2000 ja 2001

tonnia	01	02	03	04	05	06	07	08	09	10	11	12	Yhteensä
2000	81 363	93 435	92 727	93 617	94 933	91 564	103 698	99 211	113 514	127 041	125 560	122 292	1 238 955
2001	85 125	118 381	134 074	121 762	110 440								569 782
erotus	3 762	24 946	41 347	28 145	15 507								113 707
muutos-% ed. vuodesta	5 %	27 %	45 %	30 %	16 %								
kum. muutos-% ed. vuodesta	-	16 %	26 %	27 %	25 %								



TIELIIKENTEEN TRANSITO (TONNIA)



TIELIIKENNE

SUOMEN KAUTTA KULKEVIEN TRANSITOAUTOJEN LUKUMÄÄRÄ TAMMI - JOULUKUU 2001

TRANSITOAUTOT ITÄÄN	Tammi	Helmi	Maalis	Huhti	Touko	Kesä	Heinä	Elo	Syys	Loka	Marras	Joulu	Yhteensä
Niirala	0	0	0	0	0	0	0	0	0	0	0	0	0
Nujjamaa	127	116	254	176	179	0	0	0	0	0	0	0	852
Pelkola	0	0	0	0	0	0	0	0	0	0	0	0	0
Pollmak	0	0	0	0	0	0	0	0	0	0	0	0	0
Raja-Jooseppi	0	0	0	0	0	0	0	0	0	0	0	0	0
Utsjoki	0	0	0	0	0	0	0	0	0	0	0	0	0
Uukuniemi	0	0	0	0	0	0	0	0	0	0	0	0	0
Vaalimaa	155	231	221	278	245	0	0	0	0	0	0	0	1 130
Vartius	0	0	0	0	0	0	0	0	0	0	0	0	0
Transitoautot itään yhteensä	282	347	475	454	424	0	0	0	0	0	0	0	1 982
TRANSITOAUTOT LÄNTEEN	Tammi	Helmi	Maalis	Huhti	Touko	Kesä	Heinä	Elo	Syys	Loka	Marras	Joulu	Yhteensä
Niirala	0	0	0	0	0	0	0	0	0	0	0	0	0
Nujjamaa	6	1	7	7	17	0	0	0	0	0	0	0	38
Pelkola	0	0	0	0	0	0	0	0	0	0	0	0	0
Pollmak	0	0	0	0	0	0	0	0	0	0	0	0	0
Raja-Jooseppi	0	0	0	0	0	0	0	0	0	0	0	0	0
Utsjoki	0	0	0	0	0	0	0	0	0	0	0	0	0
Uukuniemi	0	0	0	0	0	0	0	0	0	0	0	0	0
Vaalimaa	89	125	126	115	109	0	0	0	0	0	0	0	564
Vartius	0	0	0	0	0	0	0	0	0	0	0	0	0
Transitoautot länteen yhteensä	95	126	133	122	126	0	0	0	0	0	0	0	602
TRANSITOAUTOT YHTEENSÄ	377	473	608	576	550	0	0	0	0	0	0	0	2 584

Tammikuusta 2001 alkaen Nujjamaa on tilastoinut transitoautot samoin kuin Vaalimaa. Tätä ennen Nujjamaa tilastoi kuljetettuja kuormia, jolloin mukana olivat esim. venäläiset kuorma-autot, jotka nousivat Kolkasta Saksasta tulleen kontin. Tällainen auto ei ole transitoauto, vaikka kuljetettu tavara onkin transiitotavaraa ja sisältyy kuljetettuihin transiitotonneihin.