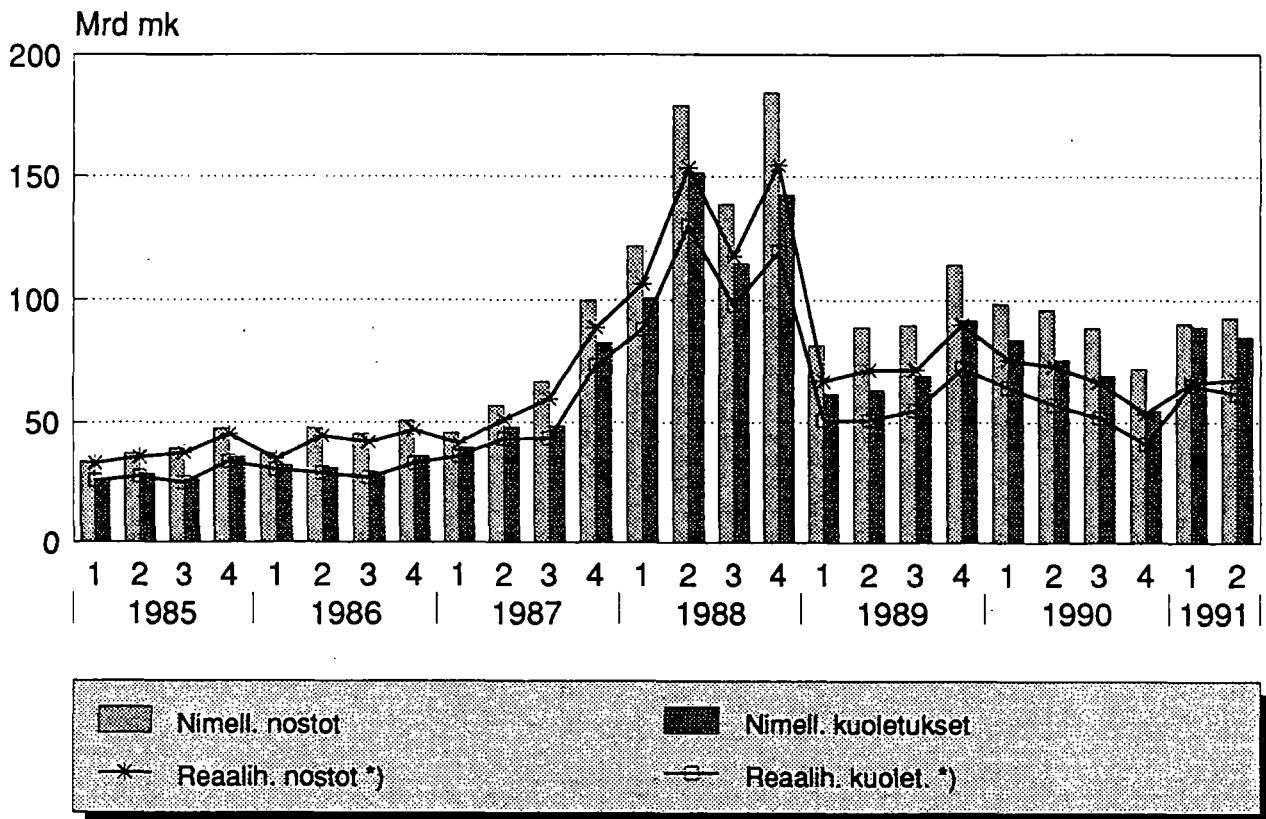


Luottovirrat

Kreditströmmar
1991, 2. neljännes - 2a kvartalet

7.11.1991

Luottojen nostot ja kuoletukset



*) Elinkustannusindeksi 1984/IV = 100

SISÄLLYSLUETTELO TAULUKOT	Sivu
1. Luotonanto edellisen vuoden lopusta lähtien neljännesvuosittain.....1	
1.1.0.2.0 Vaaderyhmittäin	
1.1.0.5.0 Luotonantajasektoreittain	
1.1.0.5.1 Joukkovelkakirjat luotonantajasekto- reittain	
2. Luottovirrat vuosineljänneksen aikana.....3	
2.1.1.1.0 Vaaderyhmittäin ja luotonsaaja- sektoreittain	
2.1.1.5.1 Nostot luotonantajasektoreittain ja luotonsaajasektoreittain	
2.1.1.5.2 Kuoletukset luotonantajasekto- reittain	
2.1.2.1.0 Vaaderyhmittäin ja luotonsaaja- toimialoittain	
2.1.2.5.1 Nostot luotonsaajatoimialoittain	
2.1.2.5.2 Kuoletukset luotonsaajatoimi- aloittain	
4. Luottokannat vuosineljänneksen lopussa..... 9	
4.1.1.5.3 Luottokannat luotonantajasektoreit- tain ja luotonsaajasektoreittain	
4.1.2.5.3 Luottokannat luotonantajasektoreit- tain ja luotonsaajatoimialoittain	
5. Asunto- ja kulutusluotot edellisen vuoden lopusta lähtien.....11	
5.1.0.5.0 Asunto- ja kulutusluotot tarkemman käyttötarkoituksen mukaan	
5.1.0.5.1 Asuntoluotot luotonantajasekto- reittain	
5.1.0.5.2 Kulutusluotot luotonantajasekto- reittain	
5.1.1.3.0 Asunto- ja kulutusluotot luoton- saajasektoreittain vuoden lopusta	
5.1.1.4.3 Asunto- ja kulutusluotot luoton- saajasektoreittain nelj. lopussa	
5.1.1.4.4 Asuntoluottokanta nelj. lopussa	
5.1.1.4.5 Kulutusluottokanta nelj. lopussa	
6. Ulkomailta Suomeen myönnetty luotot.....15	
6.1.1.1.0 Pitkäaikaiset luotot vaaderyhmittäin ja luotonsaajaryhmittäin vuosinel- jänneksen aikana	
6.1.1.2.3 Pitkäaikaiset luotot vaaderyhmittäin ja luotonsaajasektoreittain vuosi- neljänneksen lopussa	

INNEHÄLLET TABLÄERNA	Sidan
1. Kreditgivning från slutet av före- gående år enligt årskvartalet.....1	
1.1.0.2.0 Enligt fordran	
1.1.0.5.0 Enligt kreditgivarens sektor	
1.1.0.5.1 Masskuldebrev enligt kredit- givarens sektor	
2. Kreditströmmar under årskvartalet.....3	
2.1.1.1.0 Enligt fordran och kredittagarens sektor	
2.1.1.5.1 Uttag enligt kreditgivarens och kredittagarens sektor	
2.1.1.5.2 Amorteringar enligt kreditgivarens och kredittagarens sektor	
2.1.2.1.0 Enligt fordran och kredittagarens näringsgren	
2.1.2.5.1 Uttag enligt kreditgivarens sektor och kredittagarens näringsgren	
2.1.2.5.2 Amorteringar enligt kreditgivarens sektor och kredittagarens näringsgren	
4. Kreditbestånd i slutet av årskvartalet.....9	
4.1.1.5.3 Enligt kreditgivarens och kredit- tagarens sektor	
4.1.2.5.3 Enligt kreditgivarens sektor och kredittagarens näringsgren	
5. Bostads- och konsumtionskrediter från slutet av föregående år.....11	
5.1.0.5.0 Bostads- och konsumtionskrediter enligt det noggrannare användnings- syfte	
5.1.0.5.1 Bostadskrediter enligt kreditgiva- rens sektor	
5.1.0.5.2 Konsumtionskrediter enligt kredit- givarens sektor	
5.1.1.3.0 Bostads- o konsumtionskrediter enligt kredittagarsektor fr. årsskiftet	
5.1.1.4.3 Bostads- o konsumtionskrediter enligt kredittagarsektor kvartal	
5.1.1.4.4 Bostadskreditbeståndet	
5.1.1.4.5 Konsumtionskreditbeståndet	
6. Från utlandet till Finland beviljade krediter.....15	
6.1.1.1.0 Långfristiga krediter enligt fordran och kredittagarens sektor under årskvartalet	
6.1.1.2.3 Långfristiga krediter enligt fordran och kredittagarens sektor i slutet av årskvartalet	

KATSAUS LUOTONANNON KEHITYKSEEN 1.4.-30.6.1991

Luottoja nostettiin kaikkiaan rahoituslaitoksilta, valtiolta ja sosiaaliturvarahastoista vuoden 1991 toisella neljänneksellä 92 850 miljoonaa markkaa ja kuoletettiin 84 906 miljoonaa markkaa. Luottoja otettiin n. 3 prosenttia enemmän kuin edellisellä neljänneksellä ja kuoletettiin n. 5 prosenttia vähemmän. Jos verrataan luottovirtaa edellisen vuoden vastaavaan neljännekseen, otettiin uusia luottoja kolme prosenttia vähemmän ja luottoja kuoletettiin n. kolmestoista prosenttia enemmän. Yleisölle annettu luottokanta kasvoi edellisestä neljänneksestä 1,1 prosenttia, ja koko luottokanta kasvoi toisen neljänneksen aikana 0,6 prosenttia päättyen 748,7 mrd markkaan. Kaikkiaan luottokanta on kasvanut puolen vuoden aikana n. kaksi prosenttia ja yleisöluottokanta 1,5 prosenttia.

Yritystoiminnan (= yritysten ja elinkeinonharjoittajien kotitalouksien) luottokanta, 353,9 mrd mk, kasvoi 0,5 prosenttia edellisestä neljänneksestä. Yrittäjät ottivat uusia luottoja kaksi prosenttia vähemmän kuin edellisellä neljänneksellä ja maksoivat vanhoja luottoja n. 12 prosenttia vähemmän. Edellisen vuoden toiseen neljännekseen verrattuna yrittäjät vähensivät uusien luottojen nostoja 21 prosenttia ja lisäsivät vanhojen luottojen kuoletuksia 9 prosenttia.

Asuntoluottokanta kasvoi toisella neljänneksellä puoli prosenttia päättyen 169,3 miljardiin markkaan. Uusia asuntoluottoja nostettiin vuoden 1991 II-neljänneksellä 23 prosenttia enemmän kuin edellisellä neljänneksellä ja vanhoja asuntoluottoja kuoletettiin 26 prosenttia enemmän, mutta verrattuna v. 1990 II-neljännekseen uusia asuntoluottoja otettiin 21 prosenttia vähemmän ja vanhoja asuntoluottoja kuoletettiin 0,4 prosenttia vähemmän. Kotitalouksien kulutusluottokanta puolestaan kasvoi 0,5 prosenttia toisella neljänneksellä ja päättyi 45,1 mrd markkaan. Uusia kulutusluottoja otettiin kolme prosenttia enemmän kuin edellisellä neljänneksellä ja vanhoja kuoletettiin viisi prosenttia vähemmän.

Suomeen ulkomailta otettu pitkäaikainen luottokanta kasvoi vuoden vaihteesta n. 10 prosenttia 181,5 miljardiin markkaan.

TILASTOKESKUS-STATISTIKCENTRALEN: VT23

LUOTTOVIRTATILASTO II NELJÄNNESEN 1991-STATISTIKEN ÖVER KREDITSTRÖMMEN II KVARTALET 1991

TAULU-TABELL:1.1.0.2.0

LUOTONANTO VAADERYHMITÄIN EDELLISEN VUODEN LOPUSTA LÄHTIEN, MILJ. MK- KREDITGIVNING ENLIGT FÖRDRAN FRÅN SLUTET AV FÖREGÅENDE ÅR, MILJ. MK

VAATEET- FÖRDRINGAR:	SHEKKI- JA PS. LUOTOT	VEKSELIT VÄXLAR	SUORAT VELKA- KIRJALAINAT	VALTION VA- ROISTA VÄLI- TETYT LUOTOT	MUUT LAINAT ÖVRIGA LÅN	JOUKKOVELKAKIR- JAT (NIM.ARVO)	KAIKKIAAN INALLES
KAIKKI LUOTOT- ALLA KREDITER:	CHECK- OCH PG. KREDITER		DIREKTA SKUL- DEBREVSLÅN	LÅN FÖRMEDEL UR STATSMEDEL		MASSKULDEBREV (NOM. VÄRDE)	
♦ NOSTOT I NELJÄNNESEN AIKANA- UTTAG UNDER DET I KVARTALET			72251.9	910.1	8848.8	8338.3	90349.1
- KUOLETUKSET I NELJÄNNESEN AIKANA- AMORTERINGAR UNDER DET I KVARTALET			73980.0	260.4	9373.3	5522.7	89136.4
+/-NETTOMUUTOKSET-NETTOPÖRÄNDRINGAR	-1480.3	7270.4					5790.1
+/-ARVOSTUKSET-VÄRDERINGAR *)	3.9	-1475.5	1942.8	15.9	283.4	901.8	1672.3
- LUOTTOKANTA I NELJÄNNESEN LOPUSSA KREDITBESTÄNDET I SLUT.AV I KVARTALET	20791.8	31001.5	567524.2	38786.0	34680.5	51302.1	744086.1

♦ NOSTOT II NELJÄNNESEN AIKANA- UTTAG UNDER DET II KVARTALET			74715.4	1410.3	11999.6	4724.6	92849.9
- KUOLETUKSET II NELJÄNNESEN AIKANA- AMORTERINGAR UNDER DET II KVARTALET			66988.4	1282.4	11949.6	4686.0	84906.4
+/-NETTOMUUTOKSET-NETTOPÖRÄNDRINGAR	-673.3	-4312.6					-4985.9
+/-ARVOSTUKSET-VÄRDERINGAR *)	-2.6	-85.1	1639.0	0.1	-81.2	155.0	1625.2
- LUOTTOKANTA II NELJÄNNESEN LOPUSSA KREDITBESTÄNDET I SLUT.AV II KVARTAL.	20115.9	26603.8	576890.2	38914.0	34649.3	51495.7	748668.9

LUOTONANTO LUOTONANTAJASEKTORITAIN EDELLISEN VUODEN LOPUSTA LÄHTIEN, MILJ.MK
KREDITTIGVNING ENLIGT KREDITTIGVARENS SEKTOR FRÅN SLUTET AV FÖREGÅENDE ÅR, MILJ.MK

TAULU-TABELL:1.1.0.5.0

	2	21	22	221	222	223	24	25	26	27	3	31	32	33
LUOTONANTAJASEKTORIT- KREDITTIGVARESEKTORER:	RAHOITUS- LAITOKSET	SUOMEN PANKKI	RAHA- LAITOKSET	LIIKE- PANKIT	SÄÄSTÖ- PANKIT	OSUUS- PANKIT	VAKUUTUS- LAITOKSET	MUUT YKSIT. RAHOITUS- LAITOKSET	MUUT JULKIS. RAHOITUS- LAITOKSET	ULKOM. RAHOITUS- LAITOKSET	JULKIS- YHTEISÖT	VALTIO	KUNNAT:VALT. VAR. VÄLITE- TYT LAINAT	SOSTAALI- TURVA- RAHASTOT
KAJAKKI LUOTOT- ALLA KREDITYT:	FINAN- SIERINGS- INSTITUT	FINLANDS BANK	PENNING- INSTITUT	AFFÄRS- BANKER	SPAR- BANKER	ANDELS- BANKER	FÖR- SÄMRINGS- INSTITUT	ÖVR. PRIVATA FINANSIER. INSTITUT	ÖVR. PRIVATA FINANSIER. INSTITUT	UTLÄNDSKA FINANSIER. INSTITUT	OFFENTLIGA SAMMAN- SLUTNINGAR	STATEN	KOMMUNER:UR STATSMEDEL FÖRMEDLADE LÅN	SOCIAL- SKYDDS- FONDER
+ NOSTOT I NELJÄNNESEN AIKANA- UTTAG UNDER DET II KVARTALET	87908,5	22,5	69310,8	59699,5	4243,8	5367,5	7410,3	6855,5	3673,5	635,8	2440,5	2210,7	192,8	37,0
- KUOLETUKSET II NELJÄNNESEN AIKANA- AMORTERINGAR UNDER DET II KVARTALET	88613,1	243,0	72900,8	63310,5	5028,4	4561,9	3968,8	7793,6	3181,2	525,6	523,3	370,7	100,6	52,0
+/-ARVOSTUKSET-VÄRDERINGAR *)	7462,5	-	6548,3	6292,9	23,2	232,2	-116,8	123,5	901,3	6,2	-	-	-	-
- LUOTTOKANTA II NELJÄNNESEN LOPUSSA KREDITBESTÄNDET I SLUT.AV II KVARTALET	681489,6	3917,4	475540,5	311067,1	86041,8	78431,6	120601,6	50573,8	29683,4	1172,9	62596,6	49961,0	12275,0	350,6
+ NOSTOT II NELJÄNNESEN AIKANA- UTTAG UNDER DET II KVARTALET	88954,9	49,7	64345,3	53752,1	4615,2	5978,0	7616,8	10053,5	6331,6	558,0	3894,9	2890,2	401,1	603,6
- KUOLETUKSET II NELJÄNNESEN AIKANA- AMORTERINGAR UNDER DET II KVARTALET	83368,8	196,4	63732,2	52717,5	5901,4	5113,2	4981,5	9282,5	4670,3	505,9	1537,6	883,3	286,2	368,1
+/-ARVOSTUKSET-VÄRDERINGAR *)	-3361,1	-	-3826,9	-3879,3	-38,9	91,3	165,8	-25,7	320,4	5,4	-	-	-	-
- LUOTTOKANTA II NELJÄNNESEN LOPUSSA KREDITBESTÄNDET I SLUT.AV II KVARTALET	663714,7	3770,7	472326,7	308222,4	84716,6	79387,7	123402,7	51319,1	31665,2	1230,4	64953,9	51967,9	12389,9	596,1

LUOTTOVIRTAVALTASTO II NELJÄNNESEN 1991-STATISTIKEN ÖVER KREDITSTRÖMMEN II KVARTALET 1991

JOUKKOVELKAKIRJAT YHTEISKÄ LUOTONANTAJASEKTORITAIN EDELLISEN VUODEN LOPUSTA LÄHTIEN, MILJ.MK
MASSKULDEBREV INALLES ENLIGT KREDITTIGVARENS SEKTOR FRÅN SLUTET AV FÖREGÅENDE ÅR, MILJ.MK

TAULU-TABELL:1.1.0.5.1

	2	21	22	221	222	223	24	25	26	27	3	31	32	33
LUOTONANTAJASEKTORIT- KREDITTIGVARESEKTORER:	RAHOITUS- LAITOKSET	SUOMEN PANKKI	RAHA- LAITOKSET	LIIKE- PANKIT	SÄÄSTÖ- PANKIT	OSUUS- PANKIT	VAKUUTUS- LAITOKSET	MUUT YKSIT. RAHOITUS- LAITOKSET	MUUT JULKIS. RAHOITUS- LAITOKSET	ULKOM. RAHOITUS- LAITOKSET	JULKIS- YHTEISÖT	VALTIO	KUNNAT:VALT. VAR. VÄLITE- TYT LAINAT	SOSTAALI- TURVA- RAHASTOT
JOUKKOVELKAKIRJAT- MASSKULDEBREV:	FINAN- SIERINGS- INSTITUT	FINLANDS BANK	PENNING- INSTITUT	AFFÄRS- BANKER	SPAR- BANKER	ANDELS- BANKER	FÖR- SÄMRINGS- INSTITUT	ÖVR. PRIVATA FINANSIER. INSTITUT	ÖVR. PRIVATA FINANSIER. INSTITUT	UTLÄNDSKA FINANSIER. INSTITUT	OFFENTLIGA SAMMAN- SLUTNINGAR	STATEN	KOMMUNER:UR STATSMEDEL FÖRMEDLADE LÅN	SOCIAL- SKYDDS- FONDER
+ NOSTOT I NELJÄNNESEN AIKANA- UTTAG UNDER DET II KVARTALET	8338,3	14,0	5603,3	5346,1	108,4	148,8	1715,2	337,0	648,8	20,0	-	-	-	-
- KUOLETUKSET II NELJÄNNESEN AIKANA- AMORTERINGAR UNDER DET II KVARTALET	5479,9	145,7	3511,3	3220,7	74,2	216,5	1157,4	98,7	546,8	20,0	42,8	42,8	-	-
+/-ARVOSTUKSET-VÄRDERINGAR *)	901,8	-	797,7	808,3	-11,3	0,8	-47,8	-1,0	152,9	-	-	-	-	-
- LUOTTOKANTA II NELJÄNNESEN LOPUSSA KREDITBESTÄNDET I SLUT.AV II KVARTALET	49594,3	2245,9	29415,7	26492,4	1225,7	1697,6	12934,3	3488,2	1372,8	137,4	1707,8	1707,8	-	-
+ NOSTOT II NELJÄNNESEN AIKANA- UTTAG UNDER DET II KVARTALET	4724,6	27,4	1911,3	1713,9	16,6	180,8	1623,5	662,8	499,7	-	-	-	-	-
- KUOLETUKSET II NELJÄNNESEN AIKANA- AMORTERINGAR UNDER DET II KVARTALET	4650,3	101,7	2351,3	1996,4	118,6	236,3	1461,5	200,3	491,4	44,1	35,7	35,7	-	-
+/-ARVOSTUKSET-VÄRDERINGAR *)	155,0	-	42,0	6,8	32,4	2,7	165,8	0,2	-53,1	-	-	-	-	-
- LUOTTOKANTA II NELJÄNNESEN LOPUSSA KREDITBESTÄNDET I SLUT.AV II KVARTALET	49823,7	2171,6	29017,8	26216,7	1156,2	1644,8	13262,1	3950,9	1328,0	93,3	1672,1	1672,1	-	-

*) Arvostuksin sisältyy myös kifjauseikausja. Värderingarna innehåller också bokföringskorrigeringar.

LUOTOVIRRAAT YHTIENSÄ VUOSINELÄMMEKSEN AIKANA LAUTONSAAJASEKTORIEITTAIN, MILJ. MK
KREDITSTRÖMMAR INALLES UNDER ÅRSKVARTALET ENLIGT KREDITTAGARENS SEKTOR, MILJ. MK

TAULU-TABELL: 2.1.1.1.0

	VAATEET- FORDRINGAR:		SHEKKI- JA PS-LAOTOT		VEKSELIT		SUORAT		VALTION VAROISTA		MUUT LAINAT		JOUKKOVELKAKIRJAT		KAIKKIAAN *)		
	NETTOMUUTOS ÄNDRING	NETTOFÖR- ÄNDRING	NETTOMUUTOS ÄNDRING	NETTOFÖR- ÄNDRING	NETTOMUUTOS ÄNDRING	NETTOFÖR- ÄNDRING	NETTOMUUTOS ÄNDRING	NETTOFÖR- ÄNDRING	NETTOMUUTOS ÄNDRING	NETTOFÖR- ÄNDRING	NETTOMUUTOS ÄNDRING	NETTOFÖR- ÄNDRING	OSTOT UTTAG	MYNNIT FÖRSÄLJ- NINGAR	OSTOT UTTAG	MYNNIT FÖRSÄLJ- NINGAR	INALLES
1																	
YHTEISÖYRITYKSET -																	
SAMMANSLUTNINGSFÖRETAG	-553,9		-223,7		21689,2		18646,5		3,7	6,8		6358,5		1536,7		29588,1	26863,4
11 JULKISET YRITYKSET-OFFENTLIGA FÖRETAG	89,6		39,4		1914,1		1260,6		-	-		7,4		254,8		2176,3	1542,6
12 YKSITYISET ULKOMALAISTEN YRITYKSET-																	
PRIVATA UTLÄNNINGARS FÖRETAG	-10,6		11,4		1035,2		874,6		-	-		12,9		5,0	0,9	1053,2	887,1
13 YKSITYISET SUOMALAISTEN YRITYKSET-																	
PRIVATA FINLÄNDENS FÖRETAG	-632,9		-274,5		18739,8		16511,3		3,7	6,8		6338,1		1276,9		1098,1	26358,6
2 RAHOITUSLAITOKSET-FINANSIERINGSINSTITUT	-213,2		-41,4		31359,5		31670,8		94,7	198,9		791,7		1802,0		1544,5	34048,0
21 SUOMEN PANKKI-FINLANDS BANK	-		-		-		1,9		-	-		-		-		-	1,9
22 RAHALAITOKSET-PENNINGINSTITUT	-157,1		-49,5		28837,4		29649,8		94,7	194,9		103,3		706,4		427,4	30384,7
24 VAKUUTUSLAITOKSET-FÖRSÄKRINGSINSTITUT	46,7		-0,3		137,5		38,6		-	-		-		10,0		147,5	49,6
25 MUUT YKSITYISET RAHOITUSLAITOKSET-																	
ÖVRIGA PRIVATA FINANSIERINGSINSTITUT	-43,9		8,4		2208,3		1860,9		-	4,0		688,5		731,8		851,4	3628,6
26 MUUT JULKISET RAHOITUSLAITOKSET-																	
ÖVRIGA OFFENTLIGA FINANSIERINGSINSTITUT	-58,7		-		176,4		119,7		-	-		-		318,8		254,7	495,2
27 ULKOMALAISTEN RAHOITUSLAITOKSET-																	
UTLÄNDSKA FINANSIERINGSINSTITUT	-0,2		-		-		-		-	-		-		35,0		-	35,0
3 JULKISYHTEISÖT-OFFENTLIGA SAMMANSLUTN.	35,1		80,4		2943,1		1087,6		402,1	286,2		465,6		689,8		979,1	4500,6
31 VALTIO-STRÄTEN	45,6		-0,0		284,2		98,0		-	-		0,0		507,9		847,0	792,1
32 KURNAT JA KUNTAJÄRISTÖT-KOMMUNER																	
OCH KOMMUNALFÖRBUND	-10,6		80,4		2658,9		989,5		402,1	286,2		465,6		182,0		132,1	3708,5
33 SOSIAALITURVARAHASTOT-SOCIALSKYDDSFONDER	-		-		-		0,1		-	-		-		-		-	0,1
4 VOITTOA TAVOITTELEMATTOMAT																	
YHTEISÖT-ICKE VINSTSYFTANDE																	
SAMMANSLUTNINGAR	8,7		0,8		3114,2		1540,1		22,5	0,9		11,4		-		10,1	3148,0
SIITÄ: ASUNTOYHTEISÖT																	
DÄRAV: BOSTADSSAMFUND	-0,8		-0,1		2471,8		969,1		22,4	0,7		2,6		-		-	2496,8
5 KOTITALOUDET-HUSHÄLL	26,1		-131,8		12276,8		11563,8		887,3	789,6		2091,5		-		-	15255,6
51 ELINKEINOJARJOITTAJAIN KOTITALOUDET-NÄRINGSIDKARENS HUSHÄLL	83,8		-30,4		1871,4		1990,0		85,8	187,7		251,0		-		-	2208,2
54 PALMANSAAJAKOTITALOUDET-LÖNTAGARHUSHÄLL	-62,8		-93,3		9525,1		8802,7		789,8	593,2		1828,4		-		-	12143,4
59 MUUT KOTITALOUDET-ÖVRIGA HUSHÄLL	5,2		-8,2		880,2		771,1		11,6	8,7		12,2		-		-	904,0
6 ULKOMAA-UTLANDET	23,9		-3996,8		3332,6		2479,5		-	-		2280,9		696,1		779,4	6309,5
1-6 KAIKKIAAN-INALLES	-673,3		-4312,6		74715,4		66988,4		1410,3	1282,4		11999,6		4724,5		4686,0	92849,9
SIITÄ: LUOTONANTO VLEISÖLLE																	
DÄRAV: UTLÄNING TILL ALLMÄNHETEN	-529,7		-274,3		39739,0		32740,0		914,4	797,3		8927,0		1718,7		1515,0	51299,2

*) Ei sisällä nettomuutoksia. Innehåller icke nettoförändringar.

LUOTTOJEN NOSTOT LUOTONANTAJASEKTOREITTAIN JA LUOTONSAAJASEKTOREITTAIN VUOSINELJÄNNEKSEN AIKANA, MILJ. MK
UTTAG AV KREDITER ENLIGT KREDITTVÄRNS OCH KREDITTAGARENS SEKTOR UNDER ÅRSKVARTALET, MILJ. MK

TAULU-TABELL: 2.1.1.1.5.1

	2	21	22	221	222	223	24	25	26	27	3	31	32	33	2...3
LUOTONANTAJIEN SEKTORIT- KREDITTVÄRSEKTORER:	RAHOITUS- LAITOKSET	SUOMEN PANKKI	RAHA- LAITOKSET	LIIKE- PANKIT	SÄÄSTÖ- PANKIT	OSUUS- PANKIT	VAROITUS- LAITOKSET	MUUT YKSIT. RAHOITUS- LAITOKSET	MUUT JULKIS. RAHOITUS- LAITOKSET	ULKOM. RAHOITUS- LAITOKSET	JULKIS- YHTEISÖT	VALTIO	KUNNAT; VALT. VAR. VALITE- TYT LAINAT	SOSIAALI- TURVA- RAHASTOT	KAIKKIAAN
LUOTONSAAJIEN SEKTORIT- KREDITTAGARENS SEKTORER:	FINAN- SIERING- INSTITIIT	FINLANDS BANK	PENNING- INSTITIIT	AFÄRS- BANKER	SPAR- BANKER	ANDELS- BANKER	FÖR- SÄKRINGS- INSTITIIT	ÖVR. PRIVATA FINANSIER. INSTITIIT	ÖFFENTL. FINANSIER. INSTITIIT	UTLÄNDSKA FINANSIER. INSTITIIT	ÖFFENTLIGA SAMMAN- SLUTNINGAR	STATEN	KOMMUNER; UR STATSMEDEL FÖRMEDLADE LÅN	SOCIAL- SKYDSS- FONDER	INALLLES KAIKKIAAN
1 YHTEISÖYRIITYKSET - SAMMANSLUTNINGSFÖRETAG	28771,4	10,2	14475,5	10924,9	1730,1	1820,4	4636,2	6417,9	2792,1	439,6	816,7	645,2	-	171,5	29588,1
11 JULKISET YRIITYKSET-OFFENTLIGA FÖRETAG	1457,7	10,2	944,5	941,8	2,7	0,0	397,5	28,1	77,3	-	718,6	573,1	-	145,5	2176,3
12 YKSITYISET ULKOMAALAISTEN YRIITYKSET- PRIVATA UTLÄNNINGENS FÖRETAG	1033,2	-	45,8	40,7	0,7	4,4	41,9	3,6	936,0	5,8	20,0	-	-	20,0	1053,2
13 YKSITYISET SUOMALAISTEN YRIITYKSET- PRIVATA FINLANDARES FÖRETAG	26280,5	-	13485,1	9942,4	1726,7	1816,0	4196,7	6386,2	1778,7	433,9	78,1	72,1	-	6,0	26358,6
2 RAHOITUSLAITOKSET-FINANSIERINGSINSTITIIT	33953,3	13,8	31584,8	31501,9	30,6	52,3	874,6	737,3	742,8	-	94,7	94,7	-	-	34048,0
22 RAHALAITOKSET-PENNINGINSTITIIT	29647,1	13,8	28976,5	28975,3	0,7	0,5	281,2	333,3	42,3	-	94,7	94,7	-	-	29741,8
24 VAKUUTUSLAITOKSET-FÖRSÄKRINGSINSTITIIT	147,5	-	90,6	90,6	0,0	-	56,9	-	-	-	-	-	-	-	147,5
25 MUUT YKSITYISET RAHOITUSLAITOKSET- ÖVRIGA PRIVATA FINANSIERINGSINSTITIIT	3628,6	-	2375,2	2293,5	29,9	51,8	336,4	404,0	512,9	-	-	-	-	-	3628,6
26 MUUT JULKISET RAHOITUSLAITOKSET- ÖVRIGA OFFENTLIGA FINANSIER.INSTITIIT	495,2	-	142,6	142,5	0,0	0,0	165,1	-	187,5	-	-	-	-	-	495,2
27 ULKOMAALAISTEN RAHOITUSLAITOKSET- UTLÄNDSKA FINANSIERINGSINSTITIIT	35,0	-	-	-	-	-	35,0	-	-	-	-	-	-	-	35,0
3 JULKISYHTEISÖT-OFFENTLIGA SAMMANSLUTN.	3986,4	13,6	1255,5	1217,6	8,9	29,0	1358,6	465,8	892,5	0,4	514,3	513,3	0,5	0,5	4500,6
31 VALTIO-STATEN	792,1	13,6	451,9	451,7	0,1	-	306,9	0,0	19,7	-	-	-	-	-	792,1
32 KUNNAT JA KUNTAINLIITOT-KOMMUNER OCH KOMMUNALFÖRBUND	3194,3	-	803,6	765,9	8,7	29,0	1051,7	465,8	872,8	0,4	514,3	513,3	0,5	0,5	3708,5
4 VOITTOA TAVOITTELEMATOMAT YHTEISÖT-ICKE VINSTSYFTANDE SAMMANSLUTNINGAR	1529,8	-	1036,6	754,3	118,5	163,8	312,9	139,5	40,8	-	1618,2	1564,8	11,2	42,2	3148,0
SIITÄ: ASUNTOYHTEISÖT DÄRAV: BOSTADSSAMFUND	1009,8	-	769,8	563,2	92,1	114,5	187,0	53,0	-	-	1487,0	1464,6	11,2	11,2	2496,8
5 KOTITALOUDET-HUSHÄLL	14430,2	12,1	11899,6	5260,1	2727,0	3912,5	179,1	2274,4	50,3	14,8	825,4	46,5	389,5	389,5	15255,6
51 ELINKENNONHARJOITTAJAIN KOTITALOUDET- NÄRINGSIDKARENS HUSHÄLL	2173,2	-	1803,3	379,0	432,2	992,1	56,1	296,2	17,7	-	35,0	35,0	-	-	2208,2
54 PALKANSAAJAKOTITALOUDET-LÖNTAGAR- HUSHÄLL	11360,5	12,1	9227,3	4439,6	2190,0	2603,8	123,0	1950,9	32,5	14,8	782,8	11,5	385,7	385,7	12143,4
59 MUUT KOTITALOUDET-ÖVRIGA HUSHÄLL	896,4	-	869,0	447,6	104,9	316,6	-	27,3	0,2	-	7,6	-	3,8	3,8	904,0
6 ULKOMAAT-UTLANDET	6283,9	-	4093,3	4093,3	-	0,0	255,5	18,7	1813,2	103,2	25,6	25,6	-	-	6309,5
1-6 KAIKKIAAN-INALLLES SIITÄ: LUOTONANTO YLEISÖLLE DÄRAV: UTLÄNING TILL ALLMÄNRETN	88954,9	49,7	64345,3	53752,1	4615,2	5978,0	7616,8	10053,5	6331,6	558,0	3894,9	2890,2	401,1	603,6	92849,9
	47925,7	22,3	28215,3	17705,2	4584,4	5925,7	6179,8	9297,6	3755,9	454,8	3373,5	2368,7	401,1	603,6	51299,2

	2	21	22	221	222	223	24	25	26	27	3	31	32	33	2...3
	RAHOITUS- LAITOKSET	SUOMEN PANKKI	RAHA- LAITOKSET	LIKE- PANKIT	SÄÄSTÖ- PANKIT	OSUUS- PANKIT	VARUUTUS- LAITOKSET	MUUT YKSIT. RAHOITUS- LAITOKSET	MUUT JULKIS. RAHOITUS- LAITOKSET	ULKOM. RAHOITUS- LAITOKSET	JULKIS- YHTEISÖT	VALTIO	KUNNAT; VALT. VAR. VALTIE-	SOSIAALI- TURVA- RAHASTO	2...3
	FINAN- SIERINGS- INSTITUT	FINLANDS BANK	PENNING- INSTITUT	AFFÄRS- BANKER	SPAR- BANKER	ANDELS- BANKER	FÖR- SÄKRINGS- INSTITUT	ÖVR. PRIVATA FINANSIER. INSTITUT	MUUT JULKIS. RAHOITUS- LAITOKSET	ULKOM. RAHOITUS- LAITOKSET	OFFENTLIGA SAMMAN- SLUTNINGAR	STATEN	KOMMUNER; UR STATSMEDEL FÖR MEDLADE	SOCIAL- SKYDDS- FONDER	2...3
1	YHTEISÖYTYKSET -														
1	YHTEISÖYTYKSET -														
	SAMMANSLUTNINGSFÖRETAG	26719,6	14334,2	10429,3	2398,3	1506,7	2959,0	6798,5	2090,9	435,0	143,8	63,4	0,0	80,3	26863,4
11	JULKISET YRITYKSET-OFFENTLIGA FÖRETAG	1455,0	1015,9	1005,1	4,3	6,5	285,3	59,9	76,9	4,0	87,6	27,3	-	60,3	1542,6
12	YKSITYISET ULKOMALAISTEN YRITYKSET- PRIVATA UTLÄNNINGARS FÖRETAG	866,3	22,3	22,1	0,2	0,0	16,1	7,3	813,7	5,0	20,8	0,8	-	20,0	887,1
13	YKSITYISET SUOMALAISTEN YRITYKSET- PRIVATA FINLÄNDARES FÖRETAG	24398,3	13296,1	9402,1	2393,8	1500,2	2657,6	6731,3	1200,3	426,1	35,4	35,4	0,0	0,0	24433,7
2	RAHOITUSLAITOKSET-FINANSIERINGSINSTITUT	33940,8	32491,1	32203,4	123,4	164,3	486,4	234,8	617,0	20,7	260,3	260,3	-	-	34201,0
21	SUOMEN PANKKI-FINLANDS BANK	1,9	-	-	-	-	1,9	-	-	-	-	-	-	-	1,9
22	RAHALAITOKSET-PENNINGINSTITUT	30189,7	29726,9	29718,9	0,5	7,4	295,7	103,3	4,2	-	195,1	195,1	-	-	30384,7
24	VARUUTUSLAITOKSET-FÖRSÄKRINGSINSTITUT	49,1	30,1	28,9	1,3	0,0	18,9	0,1	-	-	0,5	0,5	-	-	49,6
25	MUUT YKSITYISET RAHOITUSLAITOKSET- ÖVRIGA PRIVATA FINANSIERINGSINSTITUT	3386,4	2519,7	2243,3	120,1	156,2	168,8	131,4	543,0	20,7	4,0	4,0	-	-	3390,4
26	MUUT JULKISET RAHOITUSLAITOKSET- ÖVRIGA OFFENTLIGA FINANSIER. INSTITUT	313,7	214,4	212,3	1,5	0,6	3,1	-	69,8	-	60,8	60,8	-	-	374,4
3	JULKISYHTEISÖT-OFFENTLIGA SAMMANSLUTN.	2329,5	555,3	393,8	100,0	61,4	1067,4	335,4	347,3	24,1	316,7	316,5	0,0	0,2	2646,2
31	VALTIO-STATEN	945,0	26,5	26,5	0,1	-	784,8	-	109,6	24,1	-	-	-	-	945,0
32	KUNNAT JA KUNTAINLIITOT-KOMMUNER OCH KOMMUNALFÖRBUND	1384,4	528,7	367,3	100,0	61,4	282,6	335,4	237,7	-	316,7	316,5	0,0	0,2	1701,0
33	SOSIAALITURVARAHASTOT-SOCIALSKYDDS- FONDER	0,1	0,1	0,0	-	0,1	0,0	-	-	-	-	-	-	-	0,1
4	VOITTOJA TAVOITTELEMATTOMAT YHTEISÖT-ICKE VINSTSVFTANDE SAMMANSLUTNINGAR	1432,5	1200,9	799,1	223,4	178,4	170,5	57,1	4,0	-	137,6	135,5	0,4	1,8	1570,1
	SIITÄ: ASUNTUYHTEISÖT														
	DÄRAV: BOSTADSAMFUND	854,4	769,3	480,6	157,8	130,9	63,4	21,6	-	-	127,2	126,5	0,4	0,4	981,6
5	KOTITALOUIDET-HUSHÅLL	13459,1	11417,9	5159,2	3056,3	3202,4	116,4	1856,7	55,9	6,5	679,3	107,7	285,8	285,8	14138,4
51	ELINKKEINOHARJOITTAJAJEN KOTITALOUIDET- NÄRINGSIDKARENS HUSHÅLL	2311,3	2012,0	462,3	579,7	970,0	31,8	250,5	16,9	-	89,4	89,3	0,0	0,0	2400,6
54	PALKANSAAJAKOTITALOUIDET-LÖNTAGAR- HUSHÅLL	10344,3	8639,8	4283,6	2361,7	1994,5	84,6	1569,3	38,5	6,5	589,8	18,3	285,8	285,8	10934,2
59	MUUT KOTITALOUIDET-ÖVRIGA HUSHÅLL	803,5	766,1	413,4	114,8	238,0	0,0	36,9	0,4	-	0,1	0,0	0,0	0,0	803,6
6	ULKOMAAT-UTLANDET	5487,3	3732,7	3732,7	-	0,0	179,8	0,0	1555,2	19,5	-	-	-	-	5487,3
1-6	KAIKKIAAN-INNALLES SIITÄ: LUOTONANTO YLEISÖLLE DÄRAV: UTLÄNING TILL ALLMÄNNHETEN	83368,8	63732,2	52717,5	5901,4	5113,2	4981,5	9282,5	4670,3	505,9	1537,6	883,3	286,2	368,1	84906,4
	DÄRAV: UTLÄNING TILL ALLMÄNNHETEN	42995,6	27481,7	16754,9	5778,0	4948,8	3528,5	9047,8	2388,4	441,5	991,2	336,9	286,2	368,1	43986,8

LUOTTOJEN NOSTOT LUOTONANTAJASEKTOREITTAIN JA LUOTONSAAJATOIMIALOITTAIN VUOSINELJÄNNEKSEN AIKANA, MILJ. MK
UTTAG AV KREDITER ENLIGT KREDITTGIVARENS SEKTOR OCH KREDITTAGARENS NÄRINGSGRUPP UNDER ÅRSKVARTALET, MILJ. MK

TAULU-TABELL: 2.1.2.5.1

	2	21	22	221	222	223	24	25	26	27	3	31	32	33	2...3
	RAHOITUS- LAITOKSET	SUOMEN PANKKI	RANA- LAITOKSET	LIIKE- PANKIT	SÄÄSTÖ- PANKIT	OSUUS- PANKIT	VAKUUTUS- LAITOKSET	MUUT YKSIT. RAHOITUS- LAITOKSET	MUUT JULKIS. RAHOITUS- LAITOKSET	ULKOM. RAHOITUS- LAITOKSET	JULKIS- YHTEISÖT	VALTIO	KUNNAT:VALT. VAR. VÄLITE-	SOSIAALI- TURVA- RAHASTOT	2...3
	FINAN- SIERINGS- INSTITUUT	FINLANDS BANK	PENNING- INSTITUUT	AFFÄRS- BANKER	SPAR- BANKER	ANDELS- BANKER	FÖR- SÄKRINGS- INSTITUUT	ÖVR. PRIVATA FINANSIER. INSTITUUT	FINANSIER. INSTITUUT	UTLÄNDSKA FINANSIER. INSTITUUT	OFFENTLIGA SAMMAN- SLUTNINGAR	STATEN	KOMMUNER:UR FÖRMEDLADE LÅN	SOCIAL- SKYDDS- FONDER	INALLLES
OO ERITTELEMÄTÖN ELINKEINOITOIMINTA-															
ODIFFERENTIERAD NÄRINGSVERKSAMHET	690,9	-	390,5	354,1	10,4	26,0	61,1	235,4	1,9	2,1	-	-	-	-	690,9
A MAATALOUS-, KALA- JA RIISTATALOUS	1304,1	-	1040,3	115,9	297,9	626,5	45,2	206,3	12,3	-	34,1	34,1	-	-	1338,2
B METSÄTALOUS- SNOGSBRUK	141,0	-	76,3	41,9	6,4	28,0	21,1	43,6	-	-	0,9	0,9	-	-	141,9
C KAIIVOS- JA KAIVANNAISTOIMINTA	91,6	-	46,0	24,2	6,3	15,4	6,3	33,8	5,6	-	-	-	-	-	91,6
D GRUVOR O MINERALBROT	9455,2	10,2	4327,5	3845,6	246,2	235,7	2200,7	1636,8	892,5	387,5	147,9	56,4	-	91,5	9603,1
E TEOLLISUUS- TILLVERKNINGSINDUSTRI															
E ENERGIA- JA VESIHUOLTO	494,3	-	344,6	337,9	2,6	4,1	103,9	37,7	8,0	-	60,0	-	-	60,0	554,3
F ENERGI- O VATTENFÖRSÖRJNING	2847,0	-	1451,6	856,8	264,4	330,5	654,8	705,9	34,3	0,4	14,6	14,6	-	-	2861,6
G RAKENTAMINEN- BYGGVERKSAMHET	6325,1	-	2804,9	2079,7	324,3	400,9	868,9	1956,1	681,6	13,6	3,2	3,2	-	-	6328,4
H KAUPPA- HANDEL															
H MAJOITUS- JA RAVITSEMISTOIMINTA	452,4	-	284,1	169,4	46,2	68,5	75,7	64,9	27,7	-	20,0	-	-	20,0	472,4
I HOTELLI- O RESTAURANGVERKS.	1928,9	-	613,1	376,6	101,4	135,0	147,1	172,7	996,0	-	174,6	174,6	-	-	2103,5
J KULJETUS- TRANSPORT															
J TIETOLIIKENNE	62,6	-	23,1	10,6	6,9	5,6	11,3	24,7	3,5	-	365,5	365,5	-	-	428,1
L POST- O TELEKOMMUNIKATIONER															
L KIINTEISTÖ-, PUHTAUS JA VUOKR. PALV.	4631,8	-	2945,4	1628,7	617,7	699,0	213,6	1399,0	54,1	19,7	-	-	-	-	4631,8
M FASTIGHETS-, RENG.- O UTHYRN. TJÄNSTER															
M TEKN. PALV. JA PALVELUT LIIKE-ELÄMÄLLE	1779,2	-	1347,2	1065,2	137,6	144,3	199,6	140,6	75,4	16,4	30,4	30,4	-	-	1809,6
O TEKN. TJÄNSTER O UPPDRAGSVERKS.															
O KOULUTUS JA TUTKIMUS	66,2	-	45,5	33,7	6,6	5,2	8,8	11,2	0,7	-	-	-	-	-	66,2
P UTBILDNING O FORSKNING															
P TERVEYS- JA SOSIAALIPALVELUT	178,9	-	153,3	92,4	41,3	19,5	16,6	8,0	1,0	-	-	-	-	-	178,9
R HÄLSO-, SJUK- O SOSIALVÅRD															
R VIRKISTYS- JA KULTTUURIPALVELUT	143,8	-	95,1	63,4	11,4	20,3	13,3	22,7	12,7	-	0,5	0,5	-	-	144,3
S REKREATION O KULTUR															
S JÄRJESTÖ- JA USKONNOLLINEN TOIM.	66,7	-	50,1	37,8	2,7	9,6	16,2	0,4	-	-	-	-	-	-	66,7
T ORGANISATIONER O RELIG. VERKS.	285,1	-	240,2	170,0	31,9	38,3	28,1	14,5	2,4	-	-	-	-	-	285,1
T MUUT PALVELUT- ÖVRIGA TJÄNSTER	30944,6	10,2	16278,8	11303,9	2162,3	2812,5	4692,2	6714,1	2809,7	439,6	851,7	680,2	-	171,5	31796,3
OO-T KAIKKIAAN- INALLLES															
KAIKKIAAN (+ ASUNTOTOIMINTA) - INALLLES (+ BOSTADSSAMFUND)	31954,4	10,2	17048,6	11867,1	2254,5	2927,0	4879,2	6767,1	2809,7	439,6	2336,7	2144,8	11,2	182,7	34293,1

LUOTTOJEN KUOLETUKSET LUOTONANTAJASEKTOREITTAIN JA LUOTONSAAJATOIMIALOITTAIN VUOSINELJÄNNEKSEN AIKANA, MILJ. MK
AMORTERINGAR AV KREDITER ENLIGT KREDITIVARENS SEKTOR OCH KREDITTAGARENS NÄRINGSÖREN UNDER ÅRSKVARTALET, MILJ. MK

TAULU-TABELL: 2.1.2.5.2

	2	21	22	221	222	223	24	25	26	27	31	32	33	2..3
LUOTONANTAJASEKTORIT- KREDITIVARESEKTORER:	RAHOITUS- LAITOKSET	SUOMEN PANKKI	RAHA- LAITOKSET	LIIKE- PANKIT	SÄKSTÖ- PANKIT	OSUUS- PANKIT	VAKUUTUS- LAITOKSET	MUUT YKSIT. MUUT RAHOITUS- LAITOKSET	MUUT JULKIS. RAHOITUS- LAITOKSET	ULKOM. RAHOITUS- LAITOKSET	VALTIO VAR. VALITE- TYT LAINAT	KUNNAT:VALT. VAR. VALITE- KOMMUNER:UR	SOSIAALI- TURVA- RAHASTOT	2..3
LUOTONSAJIEN TOIMIALAT - KREDITTAGARENS NÄRINGSÖRENAR:	FINAN- SIERINGS- INSTITUT	FINLANDS BANK	PENNING- INSTITUT	AFFÄRS- BANKER	SPAR- BANKER	ANDELS- BANKER	FÖR- SÄKRINGS- INSTITUT	ÖVR. PRIVATA ÖVR. OFFENTL. FINANSIER. FINANSIER. INSTITUT	RAHOITUS- LAITOKSET	UTLÄNDSKA FINANSIER. INSTITUT	STATEN SAMMAN- FÖRMEDELE LÄN	KOMMUNER:UR STATSMEDEL FÖRMEDELE LÄN	SOCIAL- SKYDDS- FONDER	INALLES
OO ERIITTELEMÄTÖN ELINKEINOTOIMINTA- ODIFFERENTIERAD NÄRINGSVERKSAMHET	821,4	-	473,6	452,8	6,7	14,2	93,0	248,7	0,0	10,0	-	-	-	821,4
A MAATALOUS-, KALA- JA RIISTATALOUS														
JORDBRUK, FISKE, JAKT O JAKTVÄRD	1462,4	-	1255,3	116,0	430,7	708,6	14,7	172,6	19,8	-	15,7	0,0	0,0	1478,1
B METSÄTALOUS- SKOGSBRUK	134,3	-	70,4	38,1	11,5	20,8	4,1	59,6	0,1	-	74,5	-	-	208,8
C KAIIVOS- JA KAIVANNAISTOIMINTA														
GRUVOR O MINERALBROT	105,7	-	42,1	25,0	6,0	11,1	8,5	53,0	2,1	-	0,2	-	-	105,8
D TEOLLISUUS- TILLVERKNINGSINDUSTRI	8998,3	90,1	4660,0	4196,9	267,4	195,7	1314,0	2010,1	535,4	388,7	46,1	-	-	9044,4
E ENERGIA- JA VESIHUOLTO														
ENERGI- O VATTENFÖRSÖRNING	364,1	6,2	200,7	184,9	9,0	6,8	50,0	97,3	10,0	-	11,6	-	60,3	436,0
F RAKENTAMINEN- BYGGVERKSAMHET	2792,6	-	1684,0	942,2	448,8	293,0	329,0	766,0	13,6	-	0,9	-	-	2793,4
G KAUPPA- HANDEL	6589,1	-	3057,7	2316,6	436,5	304,7	582,8	2384,4	543,1	21,1	1,1	-	-	6590,2
H MAJOITUS- JA RAVITSEMISTOIMINTA														
HOTELL- O RESTAURANGVERKS.	471,9	-	295,6	204,1	48,5	43,1	64,8	77,3	34,1	-	20,0	-	20,0	491,9
I KULJETUS- TRANSPORT	1879,6	4,7	648,8	381,6	142,3	124,8	218,3	164,6	843,2	-	0,4	-	-	1880,0
J TIETOLIIKENNE														
POST- O TELEKOMMUNIKATIONER	53,5	-	15,5	7,1	7,1	1,3	5,1	24,2	4,8	4,0	-	-	-	53,5
L KIINTEISTÖ-, PUHTAUS JA VUOKR. PALV.														
FASTIGHETS-, RENG. - O UTHYRN. TJÄNSTER	3134,3	0,1	2196,7	734,4	879,8	582,5	142,7	755,9	31,5	7,4	0,9	0,0	0,0	3135,2
M TEKN. PALV. JA PALVELUT LIIKE-ELÄMÄLLE														
TEKN. TJÄNSTER O UPPDRAGSVERKS.	1595,5	-	1310,4	1049,5	162,1	98,8	107,4	154,3	19,5	3,9	1,0	-	-	1596,5
O KOULUTUS JA TUTKIMUS														
UTBILDNING O FORSKNING	61,3	-	34,7	14,7	15,7	4,3	6,5	8,9	11,1	-	-	-	-	61,3
P TERVEYS- JA SOSIAALIPALVELUT														
HALSO-, SJUK- O SOSIALVÄRD	177,8	-	118,5	54,1	52,1	12,2	22,4	20,8	16,1	-	-	-	-	177,8
R VIRKISTYS- JA KULTTUURIPALVELUT														
REKREATION O KULTUR	174,0	-	115,9	62,4	24,6	28,9	13,8	29,6	14,6	-	0,5	-	-	174,5
S JÄRJESTÖ- JA USKONNOLLINEN TOIM.														
ORGANISATIONER O RELIG. VERKS.	55,3	-	36,7	30,8	2,7	3,2	9,5	0,6	8,5	-	-	-	-	55,3
T MUUT PALVELUT- ÖVRIGA TJÄNSTER	159,8	0,8	129,5	80,5	26,6	22,4	4,1	25,0	0,4	-	-	-	-	159,8
OO-T KAIKKIAAN- INALLES	29030,9	102,0	16346,3	10891,6	2978,1	2476,6	2990,8	7049,0	2107,8	435,0	233,1	0,0	80,3	29264,0
KAIKKIAAN (+ ASUNTOYHTIÖT) - INALLES (+ BOSTADSSAMFUND)	29885,3	102,0	17115,6	11372,2	3135,9	2607,5	3054,2	7070,6	2107,8	435,0	279,3	0,4	80,7	30245,6

LUOTONANTO LUOTONANTAJASEKTOREITTAIN JA LUOTONSAAJASEKTOREITTAIN VUOSINELÄNNEN LOPUSSA, MILJ.MK
KREDITGIÖNING ENLIGT KREDITGIÖVARENS OCH KREDITTAGARENS SEKTOR I SLUTET AV ÅRSKVARTALET, MILJ.MK

TAULU-TABELL:4.1.1.5.3

	2	21	22	221	222	223	24	25	26	27	3	31	32	33	2...3	
	RAHOITUS- LAITOKSET	SUOMEN PANKKI	RAHA- LAITOKSET	LIIKE- PANKIT	SÄÄSTÖ- PANKIT	OSUUS- PANKIT	VARUUTUS- LAITOKSET	MUUT YKSIT. RAHOITUS- LAITOKSET	MUUT JULKIS. RAHOITUS- LAITOKSET	ULKOM. RAHOITUS- LAITOKSET	JULKIS- YHTEISÖT	VALTIO	KUNNAT:VALIT. VAR. VÄLITE- TYT LAINAT	SOSIAALI- TURVA- RAHASTOT	2...3	
	FINAN- SIERINGS- INSTITIIT	FINLANDS BANK	PENNING- INSTITIIT	AFFÄRS- BANKER	SPAR- BANKER	ANDELS- BANKER	FÖR- SKRINGS- INSTITIIT	ÖVR. PRIVATA ÖVR. FINANSIER. INSTITIIT	ÖVR. PRIVATA ÖVR. FINANSIER. INSTITIIT	UTLANDSKA FINANSIER. INSTITIIT	OFFENTLIGA SAMMAN- SLUTNINGAR	STRATEN	KOMMUNER:UR STATSMEDEL FÖRMEDLADE LÅN	SOCIAL- SKYDDS- PONDER	INALLS	2...3
1	YHTEISÖYRITYKSET - SAMMANSLUTNINGSFÖRETAG	310707,5	171880,1	134802,7	22651,2	14426,2	93412,5	28405,3	14885,6	651,4	3840,0	3402,3	0,6	437,0	314547,5	
11	JULKISET YRITYKSET-OFFENTLIGA FÖRETAG	29667,4	450,2	9822,6	9691,4	117,5	16148,9	1042,6	2126,2	76,9	2475,8	2246,6	-	229,2	32143,2	
12	YKSITYISET ULKOMAALAISTEN YRITYKSET- PRIVATA UTLÄNNINGARS FÖRETAG	2692,7	7,9	623,9	604,8	6,4	639,5	99,3	1305,5	16,7	24,1	4,1	-	20,0	2716,8	
13	YKSITYISET SUOMALAISTEN YRITYKSET- PRIVATA FINLANDARES FÖRETAG	278348,8	1014,6	161434,9	124506,5	22521,0	76624,1	27263,5	11454,0	557,8	1340,1	1151,6	0,6	187,8	279689,9	
2	RAHOITUSLAITOKSET-FINANSIERINGSINSTITIIT	65331,9	2161,9	50828,4	48437,8	1326,9	8540,9	2728,8	968,2	103,6	9685,7	9685,7	-	-	75017,5	
21	SUOMEN PANKKI-FINLANDS BANK	81,8	0,1	-	-	0,1	81,8	-	-	-	-	-	-	-	81,8	
22	RAHALAITOKSET-PENNINGINSTITIIT	37567,8	1038,9	33098,1	33036,5	45,7	2539,1	542,8	287,4	61,4	6997,7	6997,7	-	-	44565,5	
24	VAKUUTUSLAITOKSET-FÖRSÄKRINGSINSTITIIT	1576,8	-	762,5	748,4	12,6	810,6	3,8	-	-	26,6	26,6	-	-	1603,4	
25	MUUT YKSITYISET RAHOITUSLAITOKSET- ÖVRIGA PRIVATA FINANSIERINGSINSTITIIT	21853,0	483,6	14566,3	12361,0	1229,1	4208,1	2152,3	400,5	42,2	95,3	95,3	-	-	21948,3	
26	MUUT JULKISET RAHOITUSLAITOKSET- ÖVRIGA OFFENTLIGA FINANSIER.INSTITIIT	4218,4	639,4	2402,5	2291,9	39,8	866,3	29,9	280,3	-	2566,1	2566,1	-	-	6784,5	
27	ULKOMAALAISTEN RAHOITUSLAITOKSET- UTLANDSKA FINANSIERINGSINSTITIIT	35,2	-	0,2	-	0,2	35,0	-	-	-	-	-	-	-	35,2	
3	JULKISYHTEISÖT-OFFENTLIGA SAMMANSLUTN. OCH KOMMUNALFÖRBUND	29248,9	13,6	8228,7	6556,0	760,5	10771,0	5257,6	4926,5	51,4	14731,9	14719,9	10,2	1,8	43980,8	
31	VALTIO-STATEN	9670,3	13,6	1327,4	1272,3	15,0	5458,8	364,0	2481,8	24,7	-	-	-	-	9670,3	
32	KUNNAT JA KUNTAJÄRJESTYKSIEN KOTITALOUDET- SOSIAALITURVARAHASTOT-SOCIALSKYDDS- FONDER	19575,5	0,1	6899,0	5282,7	745,4	5311,5	4893,6	2444,7	26,7	14731,9	14719,9	10,2	1,8	34307,4	
33	VOITTOA TAVOITTELEMÄTTÖMÄT YHTEISÖT-ICKE VINSTSYFTANDE SAMMANSLUTNINGAR	26385,7	-	17655,6	10876,9	3926,4	6875,7	1515,4	339,0	-	21231,2	20983,1	194,4	53,7	47616,9	
4	SIITÄ: ASUNTOYHTEISÖT DÄRÄV: BOSTADSSAMFUND KOTITALOUDET-HUSHÅLL	20108,2	-	14001,4	8644,8	3097,4	5011,2	871,6	224,0	-	19005,7	18826,1	168,8	10,8	39113,9	
5	ELINKENNONHARJOITTAJAIN KOTITALOUDET- MÄRINGSIDKARENS HUSHÅLL	210001,6	122,4	194363,1	78181,0	56052,3	2546,6	12157,9	566,8	244,8	14616,8	2328,5	12184,6	103,7	224618,3	
51	ELINKENNONHARJOITTAJAIN KOTITALOUDET- MÄRINGSIDKARENS HUSHÅLL	37499,5	-	35009,8	5504,7	10634,5	603,1	1605,3	281,2	-	1850,9	1850,5	0,3	0,0	39350,3	
54	PALKANSAAJAKOTITALOUDET-LÖNTAGAR- HUSHÅLL	158870,6	122,4	145824,2	66554,9	43454,3	1904,0	10491,2	284,0	244,8	12606,8	476,4	12030,5	99,9	171477,4	
59	MUUT KOTITALOUDET-ÖVRIGA HUSHÅLL	13631,5	-	13529,0	6121,5	1963,6	39,5	61,4	1,6	-	159,1	1,6	153,8	3,8	13790,6	
6	ULKOMAAT-UTLÄNDET	42041,1	-	29372,7	29368,0	1,1	3,7	1254,1	9979,0	179,2	848,4	848,4	-	-	42889,5	
1-6	KAIKKIIN-INALLES SIITÄ: LUOTONANTO YLEISÖLLE DÄRÄV: UTLÄNING TILL ALLMÄNHETEN	683714,7	3770,7	472326,7	308222,4	84716,6	79387,7	123402,7	31665,2	1230,4	64953,9	51967,9	12389,9	596,1	748668,6	
		566668,2	1595,2	390795,6	229143,3	83373,6	78278,7	108146,3	46972,2	922,9	42029,9	29043,9	12389,9	596,1	608698,1	

LUOTONANTO LUOTONANTAJASEKTOREITTAIN JA LUOTONSAAJATOIMIALOITTAIN VUOSINELJÄNNEKSEN LOPUSSA, MILJ.MK
KREDITGIVNING ENLIGT KREDITTAGARENS NÄRINGSREI I SLUTET AV ÅRSKVARTALET, MILJ.MK

TAULU-TABELL: 4.1.2.5.3

	2	21	22	221	222	223	24	25	26	27	3	31	32	33	2..3
	RAHOITUS- LAITOKSET	SUOMEN PANKKI	RAHA- LAITOKSET	LIIKE- PANKIT	SÄKSTÖ- PANKIT	OSUUS- PANKIT	VAKUUTUS- LAITOKSET	MUUT YKSIT. RAHOITUS- LAITOKSET	MUUT JULKIS. RAHOITUS- LAITOKSET	ULKOM. RAHOITUS- LAITOKSET	JULKIS- YHTEISÖT	VALTIO	KUNNAT-VALT. VAR. VÄLITE- TYT LAINAT	SOSIAALI- TURVA- RAHASTOT	2..3
	FINAN- SIEKINGS- INSTITUT	FINLANDS BANK	PERRING- INSTITUT	AFFÄRS- BANKER	SPAR- BANKER	ANDELS- BANKER	FÖR- SÄKRINGS- INSTITUT	ÖVR. PRIVATA FINANSIER. INSTITUT	ÖVR. OFFENTL. FINANSIER. INSTITUT	UTLÄNDSKA FINANSIER. INSTITUT	OFFENTLIGA SAMMAN- SLUTNINGAR	STATEN	KOMMUNER;UR STATSMEDEL FÖRMEDLADE LÅN	SKYDDS- FONDER	INALLLES
OO ERITTELEMÄTÖN ELINKEINOITOIMINTA- ODIFFERENTIERAD NÄRINGSVERKSAMHET	5619.0	-	4157.3	3793.6	107.9	255.8	501.4	930.4	2.4	27.6	-	-	-	-	5619.0
A MAATALOUS-, KALA- JA RIISTATALOUS JORDBRUK, FISKE, JAKT O JAKTVÅRD	25919.2	-	23867.8	2020.6	7846.4	14000.8	536.1	1297.3	218.1	-	775.9	775.6	0.3	0.0	26695.2
B METSÄTALOUS- SKOOSBRUK C KAIIVOS- JA KAIVANNAISTOIMINTA	1275.8	-	833.9	352.9	187.9	293.2	267.5	173.1	1.3	-	1077.3	1077.3	-	-	2353.1
D GRUUVOR O MINERALBROT E ENERGIA- JA VESIHUOLTO	1292.1	0.0	795.8	532.4	140.1	123.2	212.4	243.3	40.6	-	177.2	177.2	-	-	1469.3
F ENERGI- O VATTENFÖRSÖRJNING G RAKENTAMINEN- BYGGVERKSAMHET	113398.2	1305.7	52360.4	46226.1	3564.4	2569.9	43888.5	7101.9	8347.4	394.3	1172.4	948.9	-	223.5	114570.6
H MAJOITUS- JA RAVITSEMISTOIMINTA HOTELL- O RESTAURANGVERKS.	7307.3	103.5	4167.8	3897.1	181.6	89.2	201.5	913.6	111.9	-	271.7	208.0	-	63.7	7579.0
I KULJETUS- TRANSPORT J TIETOLIIKENNE	29928.1	-	20170.3	13444.4	4122.6	2603.3	6960.5	2557.4	226.7	13.1	309.6	209.6	-	100.0	30237.7
L KIINTEISTÖ-, PUHTAUS JA VUOKR. PALV. FASTIGHETS-, RENG.- O UTHYRN. TJÄNSTER	64360.2	-	39126.8	29272.5	5444.6	4409.7	18074.0	5725.1	1406.2	28.1	108.3	65.7	-	42.6	64468.5
M TEKN. PALV. JA PALVELUT LIIKE-ELÄMÄLLE TEKN. TJÄNSTER O UPPDRAGSVERKS.	7817.7	-	4951.6	3303.1	979.5	668.9	1770.6	617.9	477.6	-	16.2	14.7	-	1.5	7833.8
O KOULUTUS JA TUTKIMUS P TERVEYS- JA SOSIAALIPALVELUT	18578.5	61.6	9217.3	5641.4	1985.3	1590.6	5459.7	1156.9	2677.2	5.8	179.0	175.5	-	3.5	18757.5
R VIRKISTYS- JA KULTTUURIPALVELUT S JÄRJESTÖ- JA USKONNOLLINEN TOIM.	1758.3	-	414.6	156.1	233.6	24.9	820.7	123.1	323.0	76.9	1396.3	1396.3	-	-	3154.6
T MUUT PALVELUT- ÖVRIGA TJÄNSTER OO-T KAIKKIAAN- INALLLES	40215.6	0.2	24772.7	15584.4	4856.9	4331.4	7274.4	7441.1	655.7	71.6	23.6	20.7	0.6	2.2	40239.2
OO-T KAIKKIAAN (+ ASUNTOYHTEISÖT) - INALLLES (+ BOSTADSSAMFUND)	21010.7	-	15621.1	12063.5	2235.1	1322.5	3828.0	1107.9	419.8	34.0	151.4	151.4	-	-	21162.1
	1017.0	-	569.8	349.0	161.9	58.9	355.1	89.7	2.5	-	2.2	2.2	-	-	1019.2
	2411.6	-	1700.9	1172.3	279.6	249.1	597.2	98.8	14.6	-	0.4	0.4	-	-	2412.0
	3141.1	-	1936.7	1294.7	394.2	247.8	770.6	217.0	216.9	-	29.4	29.4	-	-	3170.6
	802.4	-	306.5	217.1	38.3	51.2	444.1	31.6	20.1	-	-	-	-	-	802.4
	2356.7	1.6	1920.6	986.3	526.0	408.3	244.6	184.8	5.0	-	0.0	0.0	-	-	2356.7
	348207.1	1472.7	206890.0	140307.4	33285.7	33297.0	94015.5	30010.6	15166.8	651.4	5690.8	5252.9	1.0	437.0	353897.9
	368315.3	1472.7	220891.4	148952.2	36383.1	35556.1	99026.7	30882.2	15390.8	651.4	24696.5	24078.9	169.7	447.8	393011.8

	2	21	22	221	222	223	24	25	26	27	3	31	32	33	2..3
RAHOITUS- SUOMEN RAHA- LIIKE- PANKIT															
LAITOKSET PANKKI FINAN- FINLANDS BANK															
STIERINGS- INSTITUTE															
KULUTUSLUOTOJEN KONSUMTIONSKREDITER:															
• NOSTOT I NELJÄNNESEN AIKANA- UTTAG UNDER DET I KVARTALET	5320,6	-	3757,6	1464,5	811,8	1481,3	11,7	1527,8	23,4	0,1	-	-	-	-	5320,6
- KUOLETUUKSET I NELJÄNNESEN AIKANA- AMORTERINGAR UNDER DET I KVARTALET	5339,3	-	3506,8	1529,4	738,1	1239,2	5,1	1810,4	16,8	0,2	-	-	-	-	5339,3
*/-ARVOSTUKSET-VÄRDERINGAR *)	-33,6	-	-17,6	-16,3	-38,9	37,5	0,0	-15,9	-0,2	-	-	-	-	-	-33,6
- LUOTOKANTA I NELJÄNNESEN LOPUSSA KREDITBESTÄNDET I SLUT.AV II KVARTALET	44874,8	-	37117,2	16507,1	10838,9	9771,2	116,3	7350,7	176,3	114,2	0,3	0,3	-	-	44875,1

• NOSTOT I NELJÄNNESEN AIKANA- UTTAG UNDER DET I KVARTALET	5494,6	-	3704,9	1475,2	761,5	1468,2	10,7	1759,7	17,9	1,3	-	-	-	-	5494,6
- KUOLETUUKSET I NELJÄNNESEN AIKANA- AMORTERINGAR UNDER DET I KVARTALET	5089,0	-	3578,6	1478,1	807,5	1293,0	4,9	1483,4	21,5	0,6	-	-	-	-	5089,0
*/-ARVOSTUKSET-VÄRDERINGAR *)	-194,7	-	-110,4	-81,0	-27,4	-2,0	0,0	-84,1	-0,3	0,0	-	-	-	-	-194,7
- LUOTOKANTA I NELJÄNNESEN LOPUSSA KREDITBESTÄNDET I SLUT.AV II KVARTALET	45085,6	-	37133,2	16423,2	10765,6	9944,4	122,2	7542,9	172,5	114,9	0,3	0,3	-	-	45085,9

*) Arvostukset ovat kirjaseoikeuksia. Värderingarna är bokföringskorrigeringar.

LUOTTOVIRTAAILASTO II NELJÄNNESEN 1991-STATISTIKEN ÖVER KREDITSTRÖMMEN II KVARTALET 1991

ASUNTO- JA KULUTUSLUOTOJEN LUOTONANTAJASEKTORIN MUKAAN EDELLISEN VUODEN LOPUSTA LÄHTIEN, MILJ.MK

BOSTADS- OCH KONSUMTIONSKREDITER ENLIGT KREDITGIVARENS SEKTOR FRÄN SLUTET AV FÖREGÄENDE ÅR, MILJ.MK

	ASUNTKRENNUKSET BOSTADSBYGGNADER	OSAKKEET JA OSUDET AKTIER OCH ANDELAR	NOSTOT KUOLETUUKSET UTTAG	AMORTERINGAR	NOSTOT KUOLETUUKSET UTTAG	AMORTERINGAR	OPINNOT STUDIER	KESTOKULUTUSTAVARAT VARAKTIGA	KONSUMTIONSVAROR NOSTOT KUOLETUUKSET UTTAG	AMORTERINGAR	MUUT KULUTUSLUOTOJEN ÖVRIGA	KONSUMTIONSKREDITER NOSTOT KUOLETUUKSET UTTAG	AMORTERINGAR	KULUTUSLUOTOJEN YHTEENSA	KONSUMTIONSKREDITER INALLES	NOSTOT KUOLETUUKSET UTTAG	AMORTERINGAR
LUOTONANTAJIEN SEKTORIT - KREDITGIVARENS SEKTORIT:																	
1 YHTEISÖYRITYKSET - SAMMANSL.FÖRETAG	428,4	581,2	358,3	431,5	786,7	1012,7	-	-	-	-	-	-	-	-	-	-	-
2 RAHOITUSLAITOKSET-FINANSIERINGSINSTITUTE	74,9	138,5	3,7	21,2	78,6	159,7	-	-	-	-	-	-	-	-	-	-	-
3 JULKISYHTEISÖT-OFFENTLIGA SAMMANSLUTN.	200,5	125,4	34,0	10,9	234,5	136,3	-	-	-	-	-	-	-	-	-	-	-
4 YKSITYISET VOITTOA TAVOITTELEMMATTOMAT YHTEISÖT-PRIVATA ICKE VINSTSYFTANDE SAMMANSLUTNINGAR	4480,3	1019,2	165,3	106,4	4645,6	1125,6	-	-	-	-	-	-	-	-	-	-	-
5 KOTITALOUDET-HUSHÄLL	5479,7	5119,4	6067,8	5553,9	11547,5	10673,3	1036,2	494,0	3477,5	4103,6	6301,5	5830,7	10815,2	10428,3			
51 ELINKEINONHARJOITTAJIEN KOTITALOUDET-NÄRINGSIDKARENS HUSHÄLL	425,6	523,9	163,9	192,2	589,5	716,2	5,3	338,7	388,7	709,0	630,3	1053,1	1024,5				
54 PALKANSAAJAKOTITALOUDET-LÖNTAGAR-HUSHÄLL	4812,3	4408,0	5425,9	4992,3	10238,2	9400,2	498,0	300,2	2932,1	3496,7	5323,8	4965,2	8753,9				
59 MUUT KOTITALOUDET-ÖVRIGA HUSHÄLL	241,7	187,4	478,0	369,3	719,8	556,8	532,9	188,3	206,7	218,2	268,7	235,2	1008,2				
1-5 MAIKKIAAN-INALLES	10663,8	6983,7	6629,1	6124,0	17292,9	13107,6	1036,2	494,0	3477,5	4103,6	6301,5	5830,7	10815,2	10428,3			

ASUNTO- JA KULUTUSLUOTOJEN SEKTORIN MUKAAN VUOSINELJÄNNEKSEN LOPUSSA, MILJ.MK
 BOSTADS- OCH KONSUMTIONSKREDITER ENLIGT KREDITTAGARENS SEKTOR I SLUTET AV ÅRSKVARTALET, MILJ.MK

KÄYTTÖTARKOITUS- ANVÄNDNINGSSYFTE:	ASUIN- RAKENNUKSET	OSAKKEET JA OSUUKSET	ASUNTO- LUOTOJEN YHTEENSÄ	OPINNOT	KESTO- KULUTUS- LUOTOJEN VARANTICA	MUUT KULUTUS- LUOTOJEN ÖVRIGA	KULUTUS- LUOTOJEN YHTEENSÄ
1 YHTEISÖYRITYKSET - SAMMANSL. FÖRETAG	3824.1	3154.1	6978.3	-	-	-	-
2 RAHOITUSLAITOKSET-FINANSIERINGSINSTITUT	420.9	141.3	562.2	-	-	-	-
3 JULKISYHTEISÖT-OFFENTLIGA SAMMANSLUTN.	2274.9	183.9	2458.7	-	-	-	-
4 YKSITYISET VOITTOA TAVOITTELEMATTOMAT YHTEISÖT-PRIVATA ICKE VINSTSYFTANDE SAMMANSLUTNINGAR	34450.1	1168.0	35618.1	-	-	-	-
5 KOTITALOUDET-HUSHÅLL	59037.2	64677.6	123714.9	11218.2	15862.8	18005.0	45085.9
51 ELINKAINONHARJOITTAJIEN KOTITALOUDET- NÄRINGSIDKARENS HUSHÅLL	5464.9	1536.7	7001.6	57.6	1407.1	1813.3	3278.2
54 PALKANSAAJAKOTITALOUDET-LÖNTAGAR- HUSHÅLL	51727.1	59520.7	111247.9	5872.2	13717.8	15464.0	35054.1
59 MUUT KOTITALOUDET-ÖVRIGA HUSHÅLL	1845.3	3620.2	5465.5	5288.1	737.9	727.7	6753.6
1-5 KAIKKIAAN-INLLES	100007.1	69324.9	169332.0	11218.2	15862.8	18005.0	45085.9

TIILASTOKESKUS-STATISTIKCENTRALLEN: VT23
LUOTTOVIRTATILASTO II NELJÄNNES 1991-STATISTIKEN ÖVER KREDITSTRÖMMEN II KVARTALET 1991

ASUNTOLUOTTOKANTA NELJÄNNESEN LOPUSSA, MILJ.MK
POSTADSKREDITBESTÄNDET I SLUTET AV KVARTALET, MILJ.MK

TAULU-TABELL:5.1.1.4.4

	2	21	22	221	222	223	24	25	26	27	3	31	32	33	2..3
	RAHOITUS- LAITOKSET	SUOMEN PANKKI	RAHA- LAITOKSET	LIIKE- PANKIT	SÄÄSTÖ- PANKIT	OSUUS- PANKIT	VAROITUS- LAITOKSET	MUUT YKSIT. RAHOITUS- LAITOKSET	MUUT JULKIS. RAHOITUS- LAITOKSET	ULKOM. RAHOITUS- LAITOKSET	JULKIS- YHTEISÖT	VALTIO	KUNNAT: VALT. VAR. VÄLITE- TYT LAINAT	SOSIAALI- TURVA- RAHASTOT	2..3
	FINAN- SIERINGS- INSTITUT	FINLANDS BANK	PENNING- INSTITUT	AFFÄRS- BANKER	SPAR- BANKER	ANDELS- BANKER	FÖR- SÄKRINGS- INSTITUT	ÖVR. PRIVATA FINANSIER. INSTITUT	ÖVR. PRIVATA FINANSIER. INSTITUT	UTLÄNDSKA FINANSIER. INSTITUT	OFFENTLIGA SAMMAN- SLUTNINGAR	STATEN	KOMMUNER: UR STATSMEDEL FÖRMEDLADE LÅN	SOCIAL- SKYDDS- FONDER	INALLLES
1 YHTEISÖYRIITYKSET - SAMMANSL. FÖRETAG	6809,0	-	5186,5	2722,6	1406,2	1057,7	1074,9	541,6	2,5	3,5	169,3	168,6	0,6	0,0	6978,3
2 RAHOITUSLAITOKSET-FINANSIERINGSINSTITUT	523,1	-	289,5	255,5	25,8	8,2	231,3	2,2	-	-	39,1	39,1	-	-	562,2
3 JULKISYHTEISÖT-OFFENTLIGA SAMMANSLUTN.	695,9	-	469,4	161,8	164,3	143,4	104,7	121,8	-	-	1762,8	1750,8	10,2	1,8	2458,7
4 YKSITYISET VOITTOA TAVOITTELEMÄTTÖMÄT YHTEISÖT-PRIVATA ICKE VINSTSYFTANDE SAMMANSLUTNINGAR	14538,9	-	9458,6	5712,8	2232,1	1513,7	4480,6	599,6	-	-	21079,3	20874,0	194,4	10,8	35618,1
5 KOTITALOUDET-HUSHÄLL	111397,8	122,4	106872,1	48315,0	29660,1	28897,0	1424,3	2834,3	54,4	90,3	12317,1	28,3	12185,1	103,7	123714,9
51 ELINKEINONHARJOITTAJIEN KOTITALOUDET- NÄRINGSIDKARENS HUSHÄLL	7001,6	-	6819,5	1240,8	1963,9	3614,7	48,8	133,3	-	-	-	-	-	-	7001,6
54 PALKANSAAJAKOTITALOUDET-LÖNTAGAR- HUSHÄLL	99089,5	122,4	94774,2	44383,9	26956,1	23434,2	1375,1	2673,4	54,1	90,3	12158,4	28,1	12030,4	99,9	111247,9
59 MUUT KOTITALOUDET-ÖVRIGA HUSHÄLL	5306,7	-	5278,5	2690,3	740,1	1848,0	0,4	27,6	0,3	-	158,7	0,2	154,7	3,8	5465,5
1-5 KAIKKIAAN-INALLLES	133964,5	122,4	122276,0	57167,7	33488,3	31619,9	7315,8	4099,5	56,9	93,8	35367,5	22860,8	12390,4	116,3	169332,0

TIILASTOKESKUS-STATISTIKCENTRALLEN: VT23
LUOTTOVIRTATILASTO II NELJÄNNES 1991-STATISTIKEN ÖVER KREDITSTRÖMMEN II KVARTALET 1991

KULUTUSLUOTTOKANTA NELJÄNNESEN LOPUSSA, MILJ.MK
KONSUMPTIONSKREDITBESTÄNDET I SLUTET AV KVARTALET, MILJ.MK

TAULU-TABELL:5.1.1.4.5

	2	21	22	221	222	223	24	25	26	27	3	31	32	33	2..3
	RAHOITUS- LAITOKSET	SUOMEN PANKKI	RAHA- LAITOKSET	LIIKE- PANKIT	SÄÄSTÖ- PANKIT	OSUUS- PANKIT	VAROITUS- LAITOKSET	MUUT YKSIT. RAHOITUS- LAITOKSET	MUUT JULKIS. RAHOITUS- LAITOKSET	ULKOM. RAHOITUS- LAITOKSET	JULKIS- YHTEISÖT	VALTIO	KUNNAT: VALT. VAR. VÄLITE- TYT LAINAT	SOSIAALI- TURVA- RAHASTOT	2..3
	FINAN- SIERINGS- INSTITUT	FINLANDS BANK	PENNING- INSTITUT	AFFÄRS- BANKER	SPAR- BANKER	ANDELS- BANKER	FÖR- SÄKRINGS- INSTITUT	ÖVR. PRIVATA FINANSIER. INSTITUT	ÖVR. PRIVATA FINANSIER. INSTITUT	UTLÄNDSKA FINANSIER. INSTITUT	OFFENTLIGA SAMMAN- SLUTNINGAR	STATEN	KOMMUNER: UR STATSMEDEL FÖRMEDLADE LÅN	SOCIAL- SKYDDS- FONDER	INALLLES
5 KOTITALOUDET-HUSHÄLL	45085,6	-	37133,2	16423,2	10765,6	9944,4	122,2	7542,9	172,5	114,9	0,3	0,3	-	-	45085,9
51 ELINKEINONHARJOITTAJIEN KOTITALOUDET- NÄRINGSIDKARENS HUSHÄLL	3278,2	-	3099,1	821,1	1009,5	1268,4	3,0	175,3	0,8	-	-	-	-	-	3278,2
54 PALKANSAAJAKOTITALOUDET-LÖNTAGAR- HUSHÄLL	35053,8	-	27289,8	12621,1	8940,6	5728,1	119,1	7358,4	171,6	114,9	0,3	0,3	-	-	35054,1
59 MUUT KOTITALOUDET-ÖVRIGA HUSHÄLL	6753,6	-	6744,4	2980,9	815,5	2947,9	0,0	9,1	0,1	-	0,0	0,0	-	-	6753,6

TILASTOKESKUS-STATISTIKCENTRALEN: VT23
 LUOTTOVIRTAUTILASTO II NELJÄNNES 1991-STATISTIKEN ÖVER KREDITSTRÖMMEN II KVARTALET 1991
 TAULU-TABELL:6.1.1.1.2.3

ULKOMAILTA SUOMEEN MYÖNNETYT PITKÄAIKAISET LUOTOT VAADERYHMITÄIN JA LUOTONSAAJASEKTOREITTAIN
 VUOSINELJÄNNEKSEN LOPUSSA, MRD MK
 FRÅN UTlandet TILL FINLAND BEVILJADE LÅNGFRISTIGA KREDITER ENLIGT FÖRDRAN OCH KREDITTAGARENS
 SEKTOR I SLUTET AV ÅRSKVARTALET, MRD MK

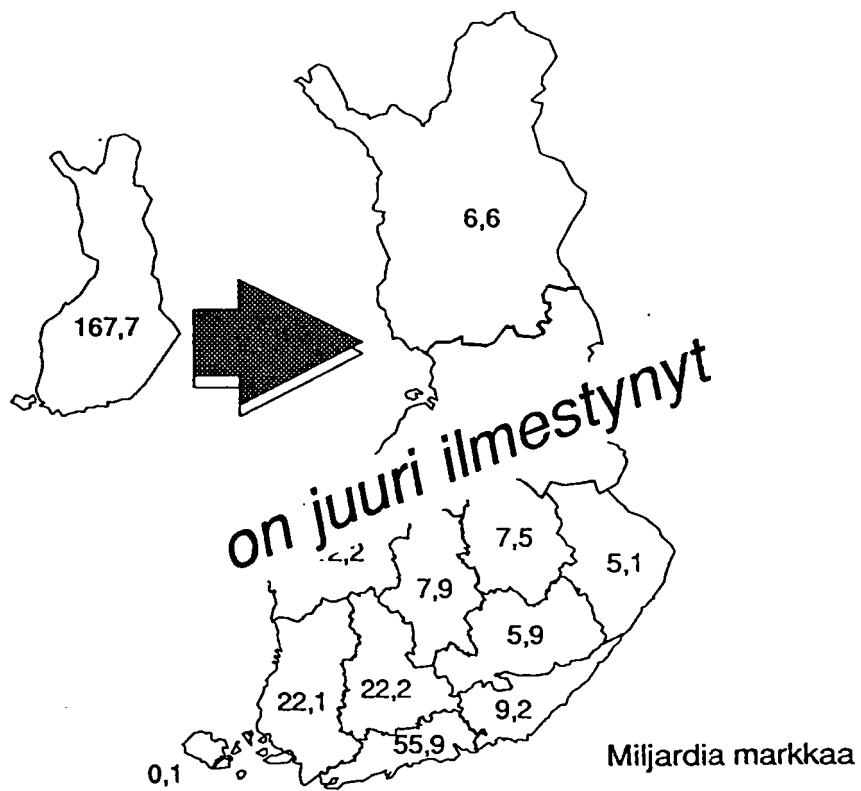
	VAATEET- FÖRDRINGAR:	SHEKKI- JA PS. LUOTOT	VEKSELIT VELKAKIRJA- LAINAT	VALTION VAROISTA VAL. LAINAT	MUUT LAINAT JOUKKOVELKA- KIRJAT (NIM. ARVO)	KAIKKIAAN
		CHECK- OCH PG. KREDITER	VÄXLAR SKULDESEL LÅN	LÄN FÖR- MEDLADE UR STATSEDEL	ÖVRIGA LÅN MASSKULDE- BREV (NOM. VÄRDE)	INALLS
1	YHTEISÖYRITYKSET - SAMMANSLUTNINGSFÖRETAG	-	48,2	-	1,7	11,6
2	RAHOITUSLAIKOKSET-FINANSIERINGSINSTITUT	-	14,4	-	-	75,0
22	RAHALAIKOKSET-PENNINGINSTITUT	-	11,2	-	-	50,4
24-27	MUUT RAHOITUSLAIKOKSET- ÖVRIGA FINANSIERINGSINSTITUT	-	3,2	-	-	24,6
3	JULKISYHTEISÖT-OFFENTLIGA SAMMANSLUTN.	-	4,6	-	-	26,0
31	VALTIO-STATEN	-	3,9	-	-	26,0
32	KUNNAT JA KUNTAINLIITOT-KOMMUNER OCH KOMMUNALFÖRBUND	-	0,7	-	-	0,7
1-6	KAIKKIAAN-INALLS SIITÄ: LUOTONANTO YLEISÖLLE DÄRÄV: UTLÅNING TILL ALLMÄNHETEN	-	67,2	-	1,7	112,6
		-	48,9	-	1,7	11,6

TILASTOKESKUS-STATISTIKCENTRALEN: VT23
 LUOTTOVIRTAUTILASTO II NELJÄNNES 1991-STATISTIKEN ÖVER KREDITSTRÖMMEN II KVARTALET 1991
 TAULU-TABELL:6.1.1.1.0

ULKOMAILTA SUOMEEN MYÖNNETYT PITKÄAIKAISET LUOTOT VAADERYHMITÄIN JA LUOTONSAAJASEKTOREITTAIN VUOSINELJÄNNEKSEN AIKANA, MRD MK
 FRÅN UTlandet TILL FINLAND BEVILJADE LÅNGFRISTIGA KREDITER ENLIGT FÖRDRAN OCH KREDITTAGARENS SEKTOR UNDER ÅRSKVARTALET, MRD MK

	VAATEET- FÖRDRINGAR:	SHEKKI- JA PS. LUOTOT	VEKSELIT VELKAKIRJALAINAT	SUORAT DIREKTA SKULDESEL LÅN	VALTION VARGOISTA VÄLITTYT LAINAT LÅN FÖRMEDLADE UR STATSEDEL	MUUT LAINAT ÖVRIGA LÅN	KAIKKIAAN
		CHECK- OCH PG. KREDITER	VÄXLAR NETTOMUUTOS	NETTOMUUTOS NETTOFÖR- ÄNDRING	NETTOMUUTOS NETTOFÖR- ÄNDRING	NETTOMUUTOS NETTOFÖR- ÄNDRING	INALLS
1	YHTEISÖYRITYKSET - SAMMANSLUTNINGSFÖRETAG	-	-	3,8	-	-0,0	4,1
2	RAHOITUSLAIKOKSET-FINANSIERINGSINSTITUT	-	-	0,3	-	-	11,6
22	RAHALAIKOKSET-PENNINGINSTITUT	-	-	0,4	-	-	8,0
24-27	MUUT RAHOITUSLAIKOKSET- ÖVRIGA FINANSIERINGSINSTITUT	-	-	-0,0	-	-	3,5
3	JULKISYHTEISÖT-OFFENTLIGA SAMMANSLUTN.	-	-	-0,3	-	-	-1,2
31	VALTIO-STATEN	-	-	-0,3	-	-	-1,2
32	KUNNAT JA KUNTAINLIITOT-KOMMUNER OCH KOMMUNALFÖRBUND	-	-	-0,0	-	-	-0,0
1-6	KAIKKIAAN-INALLS SIITÄ: LUOTONANTO YLEISÖLLE DÄRÄV: UTLÅNING TILL ALLMÄNHETEN	-	-	3,9	-	-0,0	14,5
		-	-	3,8	-	-0,0	4,1

Alueellinen luottokanta Asuntoluotot lääneittäin v.1990



Luottovirrat

Kreditströmmar
1991, 2. neljännes - 2a kvartalet

SVT Suomen Virallinen Tilasto
Finlands Officiella Statistik
Official Statistics of Finland

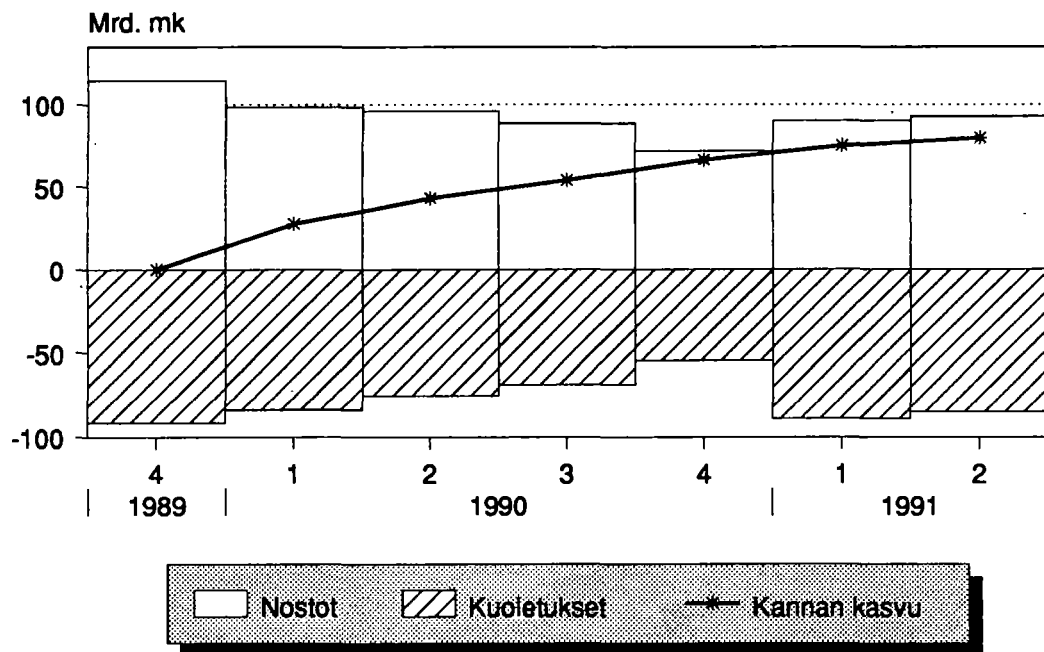
Central Statistical
Office of Finland

Financing
1991:47

Tiedustelut - Förfrågningar

Anneli Korpelainen
Jyrki Lehtinen
(90) 17 341

LUOTTOJEN NOSTOT JA KUOLETUKSET NELJÄN- NEKSITTÄIN sekä luottokannan kasvu



Luottokanta v. 1989 668,9 mrd markkaa
Luottokanta v. 1990 735,4 mrd markkaa

Julkaisujen myynti:

Försäljning:

Hinta — Pris

Tilastokeskus
PL 504
00101 Helsinki
Puh. (90) 173 41

Statistikcentralen
PB 504
00101 Helsingfors
Tel. (90) 173 41

50 mk

ISSN 0784-8382
= Rahoitus
ISSN 0784-9826