

# Kokonaistuotannon kuukausikuvaaja

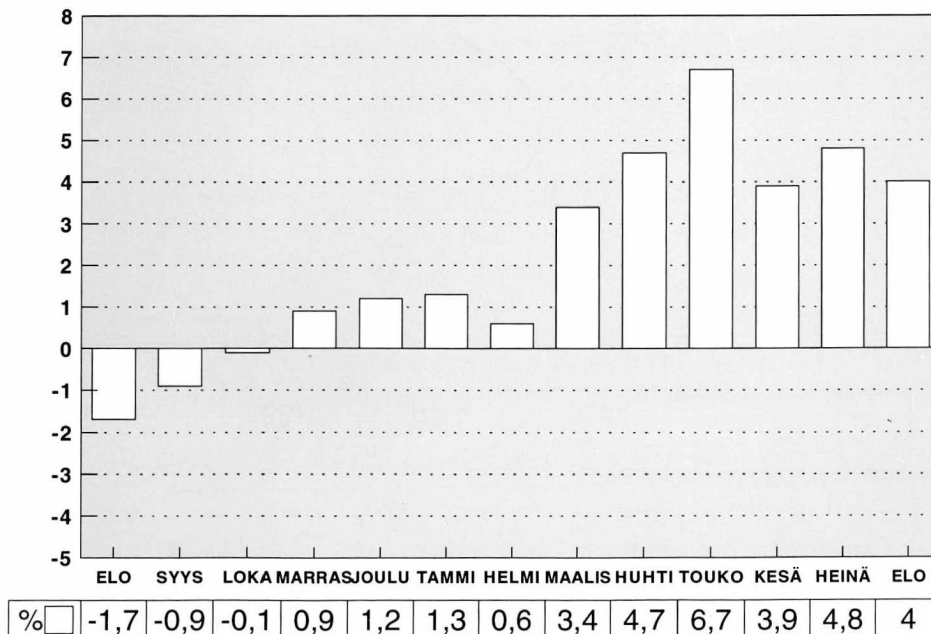
Elokuu 1994

Kokonaistuotanto kasvoi edelleen elokuussa.

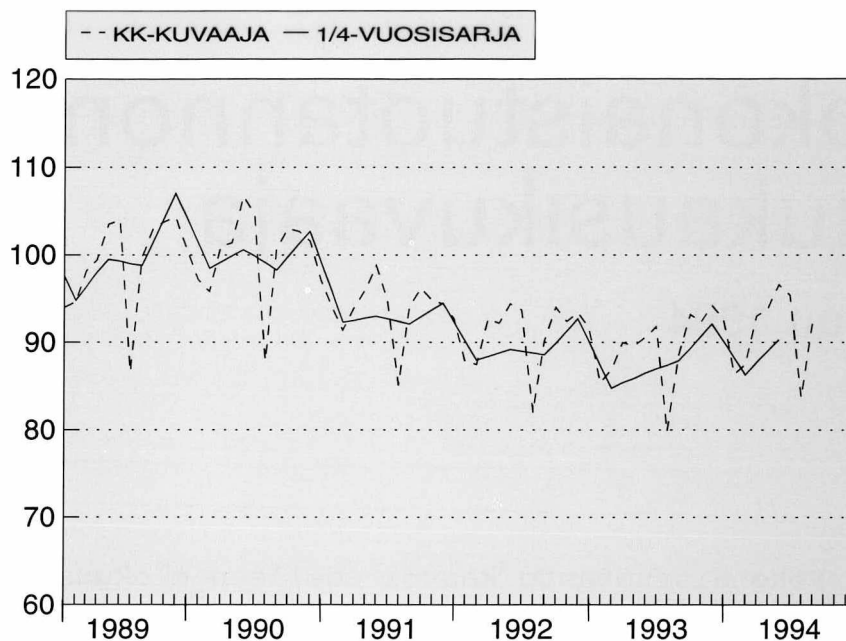
Tilastokeskuksen ennakkotietojen mukaan kokonaistuotanto oli elokuussa 4 prosenttia suurempi kuin vuotta aiemmin.

Teollisuuden tuotanto kasvoi edelleen ripeästi. Työpäiväkorjattu tuotanto lisääntyi yli 12 prosenttia. Maa- ja metsätalouden tuotanto kasvoi runsaat 6 prosenttia. Myös kaupan tuotanto jatkoi kasvuaan, ollen elokuussa vajaat 5 prosenttia edellisvuotista suurempi. Rakentamisen tuotanto kasvoi edelleen elokuussa Tuotanto kasvoi edellisen vuoden elokuusta 2 prosenttia. Liikenteen tuotanto kasvoi vajaan prosentin. Muiden palveluiden ja julkisen toiminnan tuotanto, joka arvioidaan neljännesvuositilinpidon perusteella, laski 1,5 prosenttia edellisestä vuodesta. Trendisuhdannekomponenttien laskennassa on siirrytty käyttämään X-11 ARIMA menetelmää.

## KOKONAISTUOTANNON MUUTOKSET EDELLISEN VUODEN VASTINKUUKAUDESTA vv.1993 - 1994,%



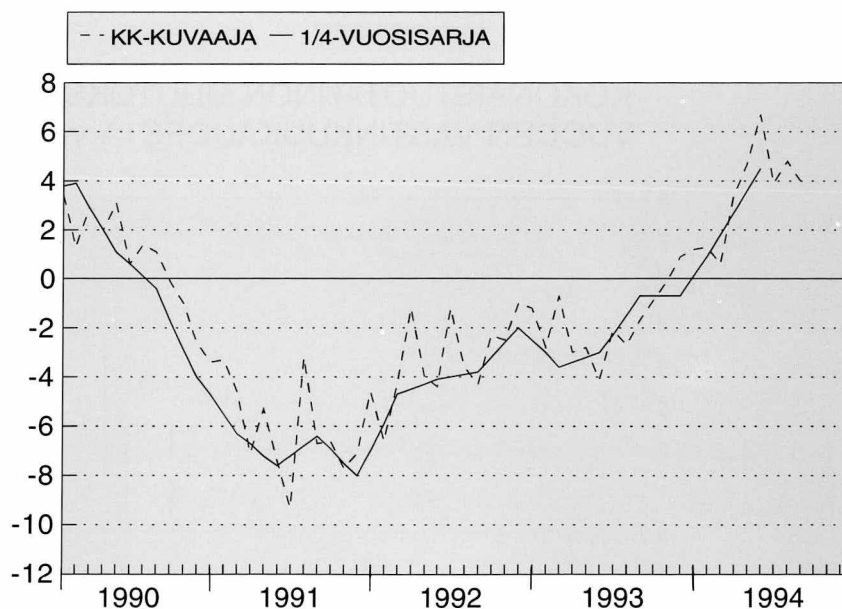
## ALKUPERÄISET SARJAT



INDEKSIPISTEET 1990=100

VUOSI/KK	1	2	3	4	5	6	7	8	9	10	11	12	YHT
1989	94.0	94.6	98.2	99.4	103.4	104.0	86.6	99.7	103.1	103.8	104.3	100.6	99.3
1990	97.2	95.8	101.0	101.4	106.7	104.6	87.9	100.8	103.0	102.7	101.6	97.2	100.0
1991	94.0	91.4	93.9	96.0	98.8	94.9	85.1	94.1	96.2	94.8	94.4	92.7	93.9
1992	87.8	87.5	92.7	92.2	94.4	93.7	82.0	90.1	94.0	92.4	93.4	91.6	91.0
1993	85.4	86.9	90.0	89.6	90.6	91.8	79.8	88.6	93.2	92.3	94.2	92.7	89.6
1994	86.4	87.5	93.0	93.8	96.6	95.4	83.7	92.1					

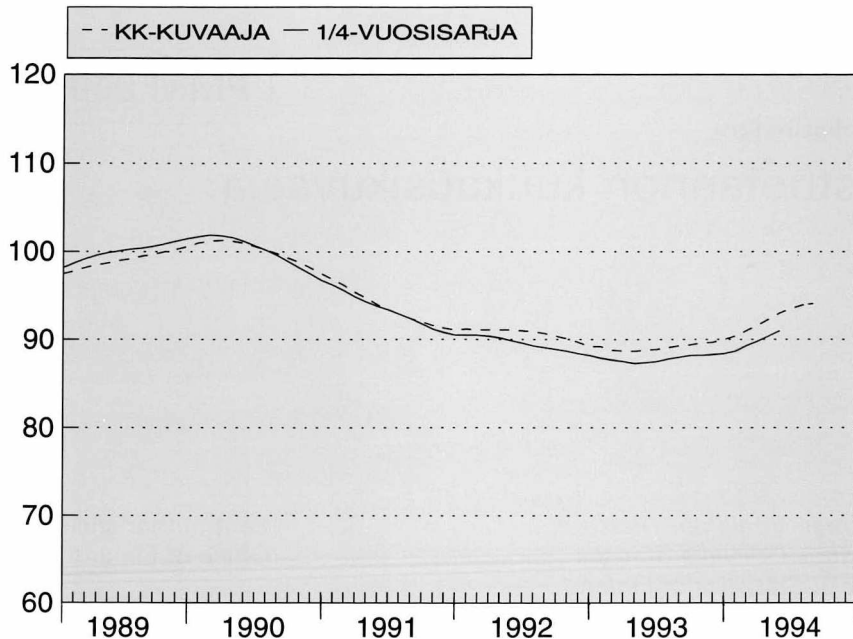
## MUUTOS EDELLISEN VUODEN VASTINAJANJAKSOSTA, %



MUUTOS EDELLISEN VUODEN VASTINAJANJAKSOSTA, %

VUOSI/KK	1	2	3	4	5	6	7	8	9	10	11	12	YHT
1990	3.4	1.3	2.9	2.0	3.1	0.6	1.4	1.1	-0.1	-1.0	-2.6	-3.4	0.7
1991	-3.3	-4.6	-7.1	-5.3	-7.4	-9.3	-3.2	-6.7	-6.6	-7.7	-7.1	-4.6	-6.1
1992	-6.6	-4.3	-1.2	-4.0	-4.4	-1.2	-3.6	-4.3	-2.3	-2.5	-1.0	-1.2	-3.0
1993	-2.8	-0.7	-3.0	-2.8	-4.1	-2.1	-2.7	-1.7	-0.9	-0.1	0.9	1.2	-1.6
1994	1.3	0.6	3.4	4.7	6.7	3.9	4.8	4.0					

## TRENDISUHDANNEKOMPONENTIT

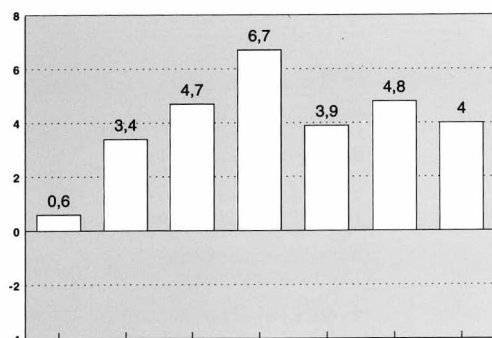


INDEKSIPISTEET 1990=100

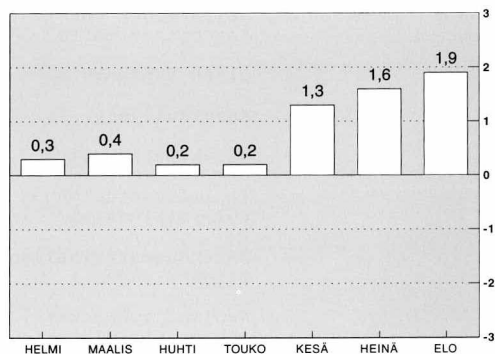
VUOSI/KK	1	2	3	4	5	6	7	8	9	10	11	12	YHT
1989	97.5	97.9	98.2	98.5	98.7	99.0	99.2	99.5	99.7	100.0	100.3	100.6	99.1
1990	101.0	101.2	101.3	101.2	101.0	100.6	100.2	99.8	99.3	98.8	98.2	97.5	100.0
1991	96.9	96.2	95.4	94.7	94.0	93.4	92.9	92.4	92.0	91.6	91.3	91.1	93.5
1992	91.2	91.1	91.1	91.1	91.1	91.0	90.9	90.7	90.4	90.1	89.7	89.2	90.6
1993	89.2	88.8	88.7	88.7	88.8	88.9	89.1	89.3	89.4	89.6	89.7	90.0	89.2
1994	90.4	91.0	91.6	92.3	93.0	93.5	93.9	94.1					

## TALOUDEN OSOITTIMIEN VUOSIMUUTOKSIA VUOSINA 1992–1993

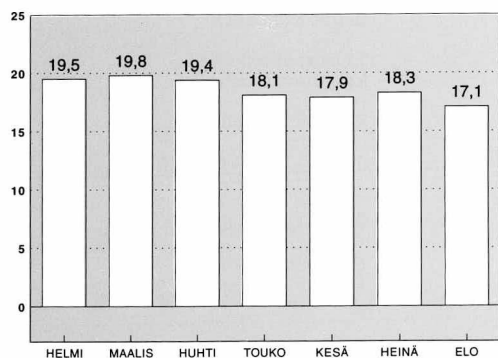
1. KOKONAISTUOTANNON MUUTOS  
EDELISESTÄ VUODESTA, %



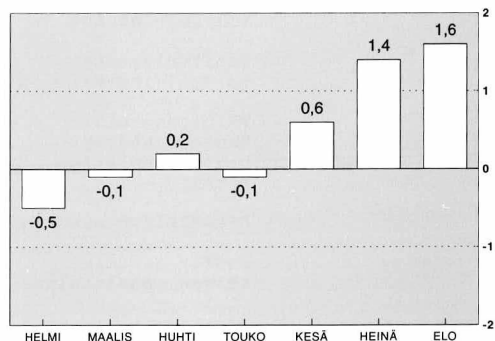
3. KULUTTAJAHINTOJEN MUUTOS  
EDELISESTÄ VUODESTA, %



2. TYÖTTÖMYYSASTE, % TYÖVOIMASTA



4. VAIHTOTASEEN YLIJÄÄMÄ % BKT:STA,  
12 KK:N LIUKUVA SUMMA, ENNAKKOARVIO



- Lähteet:** 1. Tilastokeskus kansantalouden tilinpito  
 2. Tilastokeskus työvoimatutkimus  
 3. Tilastokeskus kuluttajahintaindeksi 1985=100  
 4. Suomen Pankki ja Tilastokeskus

PMM 00022/1

PL-PB 504  
00101 Helsinki-Helsingfors

# Kokonaistuotannon kuukausikuvaaja

Elokuu 1994

SVT Suomen Virallinen Tilasto  
Finlands Officiella Statistik  
Official Statistics of Finland

Central Statistical  
Office of Finland

National Accounts  
1994:20

Tiedustelut - Förfrågningar:

Erkki Lääkäri  
(90) 17 341

SYYSKUUTA KOSKEVA JULKAISU ILMESTYY 30.11.1994

Kuukausikuvaaja perustuu yhteentoista nopeasti ilmestyvään kuukausisarjaan, jotka painotetaan yhteen. Kuvaajan tiedot ovat ennakkollisia ja niitä tarkistetaan uusien tietojen ilmestyttyä. Kuvaajassa käytettyjen sarjojen lisäksi on muiden palvelujen ja julkisen toiminnan kehitys arvioitu neljännesvuositilinpäiden perusteella. Kuvioissa on esitetty vertailun mahdollistamiseksi bruttokansantuotteen volyymsarja (viitesarja), joka on muutettu neljännesvuosisarjasta kuukausisarjaksi.

## KOKONAISTUOTANNON KUUKAUSIKUVAAJASSA KÄYTETYT SARJAT

Sarja	Julkaisija
Meijereiden vastaanottama maito	MMM
Lihan tuotanto	MMM
Kasvinviljely	MMM
Markkinahakkuut	Metsäntutkimuslaitos
Teollisuustuotannon volyyymi-indeksi	Tilastokeskus: teollisuustilasto
Rakennusmateriaalien menekki-indeksi	Rakennusaineteollisuusyhdistys
Avoimet työpaikat rakennustoiminnassa	Työministeriö
Tukkukaupan volyyymi-indeksi	Tilastokeskus: kauppatilasto
Vähittäiskaupan volyyymi-indeksi	Tilastokeskus: kauppatilasto
VR:n tavaraliikenteen vedetyt bruttotonnikilometrit	Valtionrautatiet
Dieselöljyn myynti	Öljyalan Keskusliitto
Posti- ja teletoimen reaalitytulot	Suomen Posti Oy

Julkaisujen myynti:

Tilastokeskus  
PL 504  
00101 Helsinki  
Puh. (90) 173 41

Försäljning:

Statistikcentralen  
PB 504  
00101 Helsingfors  
Tel. (90) 173 41

Hinta - Pris

25 mk

ISSN 0784-8331  
= Kansantalous  
ISSN 0784-0829