



Kokonaistuotannon kuukausikuvaaja

Joulukuu 1990

14.3.1991

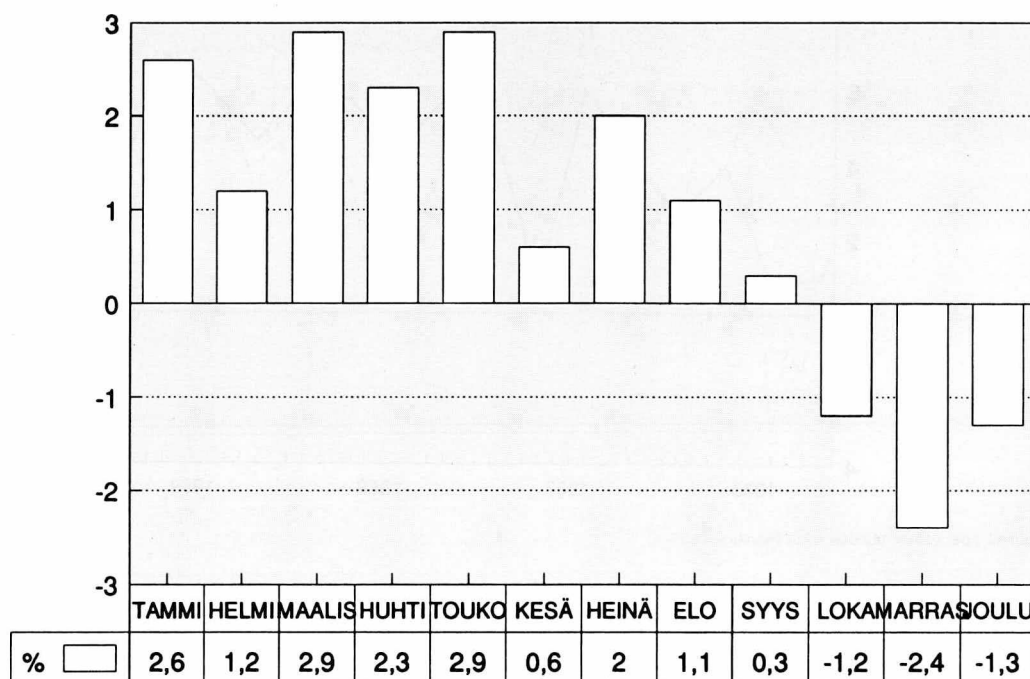
Kokonaistuotanto pienentyi viime vuoden joulukuussa. Tilastokeskuksen laskeman kokonaistuotannon kuukausikuvaajan mukaan joulukuun tuotanto oli 1,3 prosenttia pienempi kuin vuotta aiemmin.

Tuotanto vähentyi eniten perinteisesti suhdanneherkillä toimialoilla rakentamisessa ja metsätaloudessa.

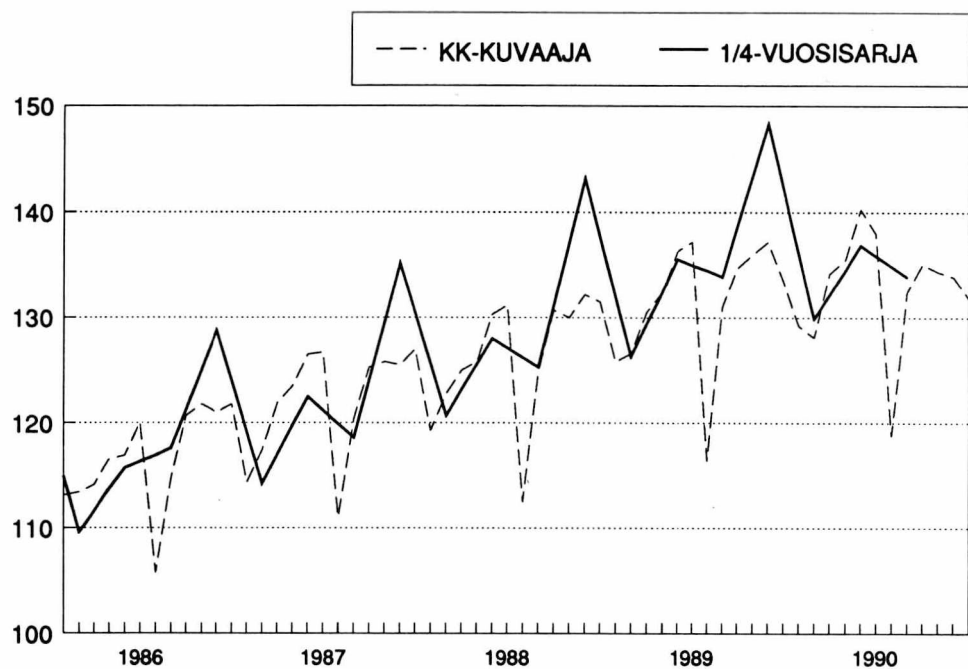
Myös teollisuuden, kaupan ja liikenteen tuotanto pienentyi joulukuussa edellisestä vuodesta. Teollisuuden työpäiväkorjattu tuotanto supistui joulukuussa runsaan prosentin, kaupan tuotanto runsaat kolme prosenttia ja liikenteen neljä prosenttia.

Palveluiden ja julkisen toiminnan tuotanto lisääntyi joulukuussa.

KOKONAISTUOTANNON MUUTOKSET EDELLISESTÄ VUODESTA VUONNA 1990, %



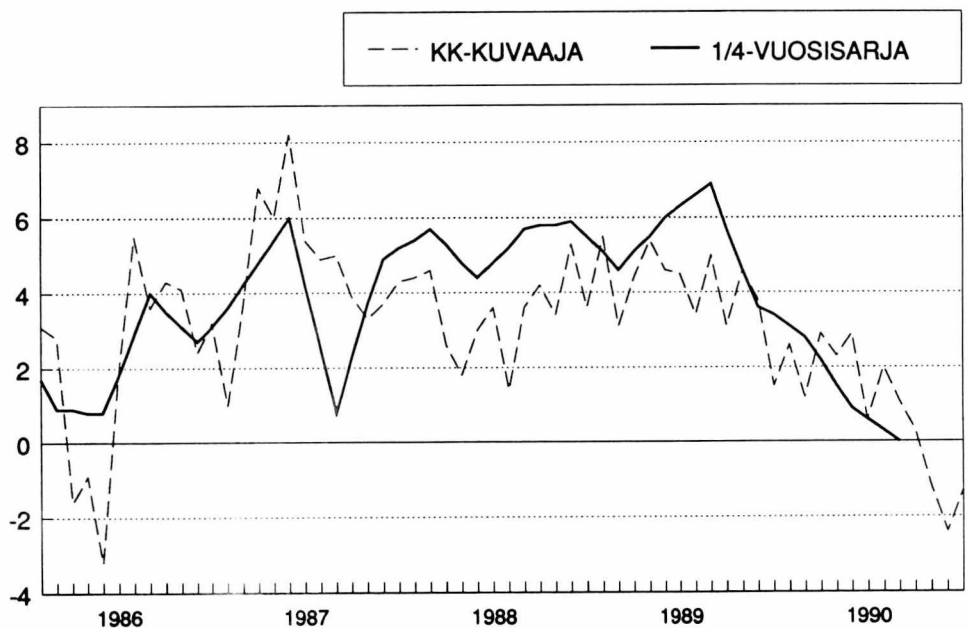
ALKUPERÄISET SARJAT



INDEKSIPISTEET 1980=100

VUOSI/KK	1	2	3	4	5	6	7	8	9	10	11	12	YHT
1985	109.7	110.3	115.9	117.5	120.8	117.9	100.3	110.7	115.7	117.0	118.1	118.0	114.3
1986	113.1	113.4	114.1	116.5	116.9	120.1	105.8	114.7	120.7	121.8	121.0	121.8	116.7
1987	114.3	117.4	121.9	123.5	126.5	126.7	111.0	120.4	125.3	125.8	125.5	127.0	122.1
1988	119.3	122.8	125.0	125.8	130.3	131.2	112.5	124.8	130.7	130.0	132.2	131.5	126.3
1989	125.8	126.6	130.5	132.5	136.3	137.2	116.4	131.0	134.7	136.0	137.2	133.5	131.5
1990	129.2	128.1	134.2	135.5	140.3	138.0	118.8	132.4	135.1	134.4	133.9	131.8	132.6

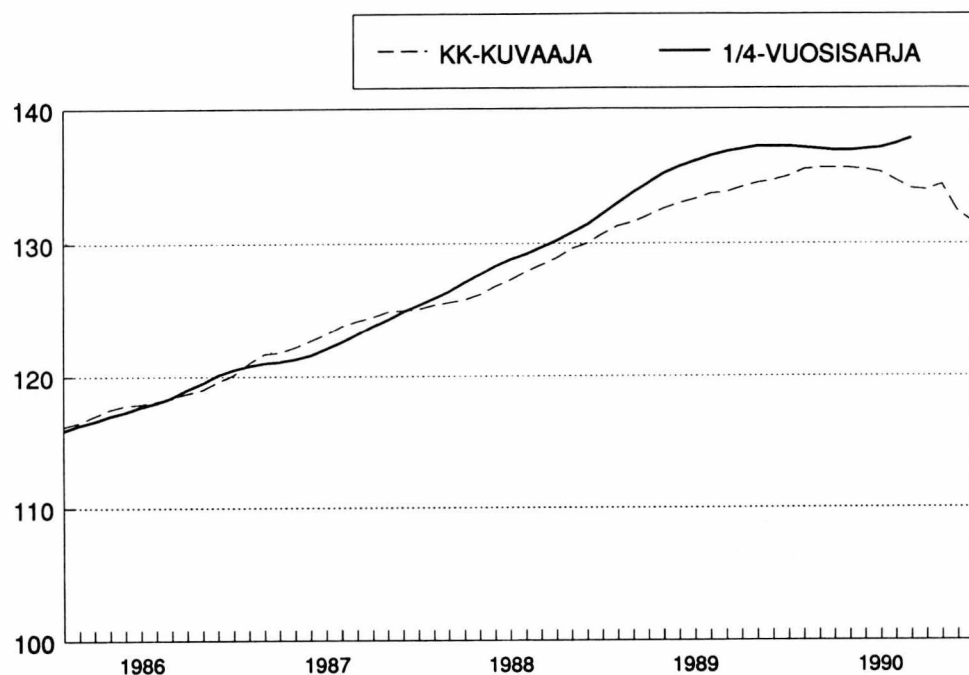
MUUTOS EDELLISEN VUODEN VASTIN-AJANJAKSOSTA, %



MUUTOS EDELLISEN VUODEN VASTINAJANJAKSOSTA, %

VUOSI/KK	1	2	3	4	5	6	7	8	9	10	11	12	YHT
1986	3.1	2.8	-1.6	-0.9	-3.2	1.9	5.5	3.6	4.3	4.1	2.4	3.2	2.0
1987	1.0	3.6	6.8	6.0	8.2	5.4	4.9	5.0	3.9	3.3	3.7	4.3	4.7
1988	4.4	4.6	2.6	1.8	3.0	3.6	1.4	3.6	4.2	3.4	5.3	3.6	3.5
1989	5.5	3.1	4.4	5.4	4.6	4.5	3.4	5.0	3.1	4.6	3.8	1.5	4.1
1990	2.6	1.2	2.9	2.3	2.9	.6	2.0	1.1	.3	-1.2	-2.4	-1.3	.9

TRENDISUHDANNEKOMONENTIT

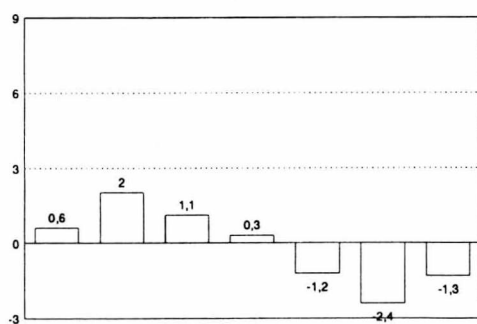


INDEKSIPISTEET 1980=100

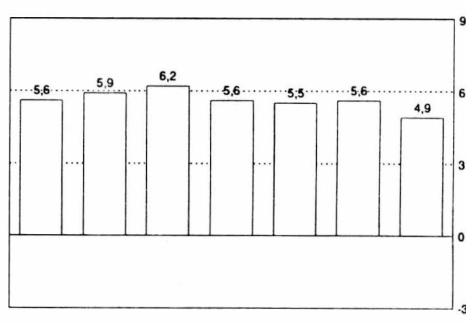
VUOSI/KK	1	2	3	4	5	6	7	8	9	10	11	12	YHT
1985	114.3	114.3	114.5	114.5	114.7	115.0	114.9	115.2	115.3	115.1	115.3	115.4	114.9
1986	116.2	116.5	117.0	117.5	117.8	117.9	118.1	118.4	118.7	119.0	119.6	120.1	118.1
1987	121.0	121.7	121.8	122.2	122.7	123.2	123.8	124.2	124.5	124.9	125.0	125.1	123.3
1988	125.4	125.6	125.8	126.2	126.8	127.3	127.9	128.4	128.9	129.6	130.0	130.7	127.7
1989	131.3	131.6	132.1	132.6	133.0	133.3	133.7	133.8	134.2	134.5	134.7	135.0	133.3
1990	135.5	135.6	135.6	135.6	135.5	135.3	134.7	134.1	134.0	134.4	132.4	131.6	134.5

TALouden OSOITTIMIEN VUOSIMUUTOKSIA VUONNA 1990

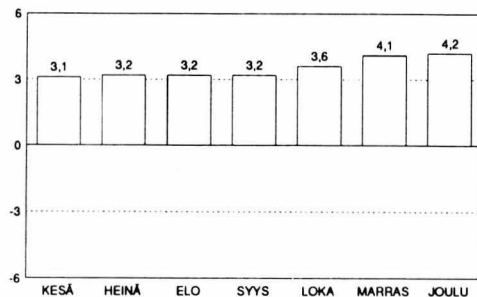
1. KOKONAISTUOTANNON MUUTOS
EDELLEISTÄ VUODESTA, %



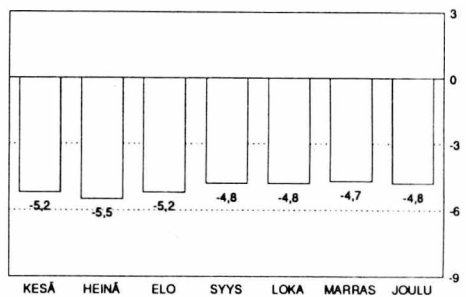
3. KULUTTAJAHINTOJEN MUUTOS
EDELLEISTÄ VUODESTA, %



2. TYÖTTÖMYYSASTE, % TYÖVOIMASTA



4. VAIHTOTASEEN YLIJÄÄMÄ % BKT:STA,
12 KK:N LIUKUVA SUMMA, ENNAKKOARVIO



Lähteet: 1. Tilastokeskus kansantalouden tilinpito
 2. Tilastokeskus työvoimatutkimus
 3. Tilastokeskus kuluttajahintaindeksi 1985=100
 4. Suomen Pankki ja Tilastokeskus

PL-PB 504
00101 Helsinki-HelsingforsVirka­lähetys
Tjänsteförsändelse

Kokonaistuotannon kuukausikuvaaja

Joulukuu 1990

SVT Suomen Virallinen Tilasto
Finlands Officiella Statistik
Official Statistics of FinlandCentral Statistical
Office of FinlandNational Accounts
1991:3

Tiedustelut - Förfrågningar

Matti Karjalainen
(90) 17 341

Kuukausikuvaaja perustuu yhteentoista nopeasti ilmestyvään kuukausisarjaan, jotka painotetaan yhteen. Kuvioissa on lisäksi esitetty vertailun mahdollistamiseksi bruttokansantuotteen volyymsarja (viitesarja), joka on muutettu neljännesvuosisarjasta kuukausisarjaksi.

KOKONAISTUOTANNON KUUKAUSIKUVAAJASSA KÄYTETYT SARJAT

Sarja	Julkaisija
Meijereiden vastaanottama maito	Maatilahallitus
Lihan tuotanto	Maatilahallitus
Kasvinviljely	Maatilahallitus
Markkinahakkuut	Metsäntutkimuslaitos
Teollisuustuotannon volyyymi-indeksi	Tilastokeskus: teollisuustilasto
Rakennusmateriaalien menekki-indeksi	Rakennusaineteollisuusyhdistys
Avoimet työpaikat rakennustoiminnassa	Työvoimaministeriö
Tukkukaupan volyyymi-indeksi	Tilastokeskus: kauppatilasto
Vähittäiskaupan volyyymi-indeksi	Tilastokeskus: kauppatilasto
VR:n tavaraliikenteen vedetyt bruttotonnikilometrit	Valtionrautatiet
Dieselöljyn myynti	Öljyalan Keskusliitto
Posti- ja teletoimen reaalitytulot	Posti- ja telehallitus

Julkaisujen myynti:

Försäljning:

Hinta – Pris

Tilastokeskus
PL 504
00101 Helsinki
Puh. (90) 173 41Statistikcentralen
PB 504
00101 Helsingfors
Tel. (90) 173 41

25 mk

ISSN 0784-8331
= Kansantalous
ISSN 0784-0829