

Teollisuustuotannon volyymi-indeksi

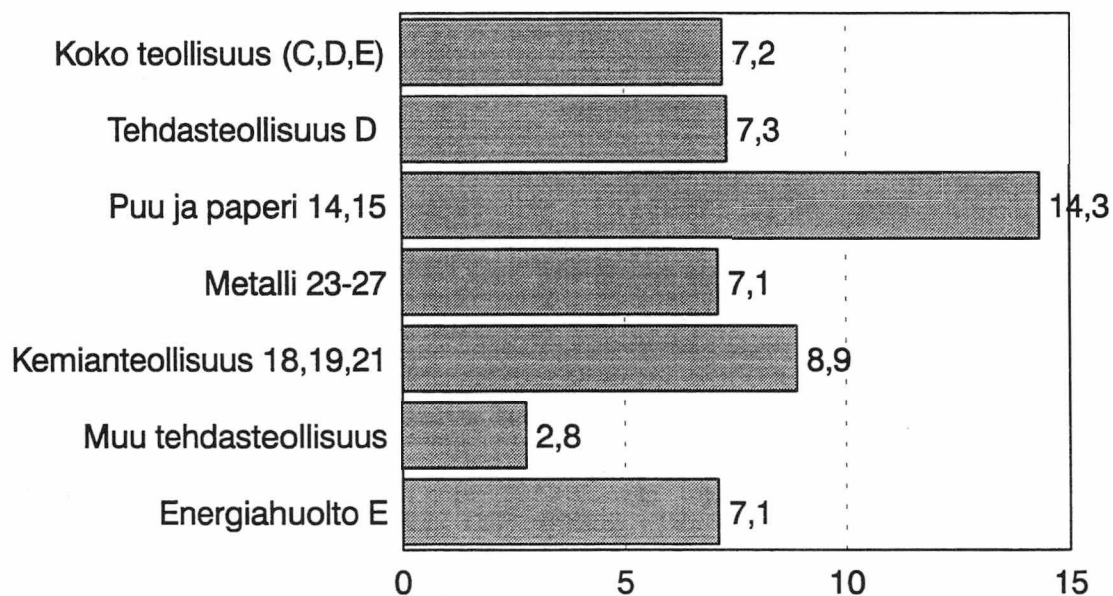
Volymindex för industriproduktionen

1996, marraskuu – november

1990=100

Teollisuustuotannon volyymien muutos

1996 / 1995 Marraskuu (%) (työpäiväkorjattu)



Teollisuustuotannon kasvu jatkui voimakkaana

Tuotanto kasvoi marraskuussa 7,2 prosenttia (työpäiväkorjattu)

Kasvua vauhditti ennen kaikkea puu- ja paperiteollisuuden vahva kasvu. Sen tuotanto kasvoi vuoden 1995 marraskuusta 14,3 prosenttia, kun lokakuussa kasvuvauhti oli 6,8 prosenttia. Energiantuotanto kasvoi marraskuussa enää 7,1 prosenttia, kun se kasvoi lokakuussa peräti 20,9 prosenttia.

Tammi-marraskuussa teollisuustuotanto kasvoi 3,2 prosenttia edellisvuodesta.

Marraskuussa metalliteollisuuden työpäiväkorjattu tuotanto kasvoi 7,1 prosenttia vuoden 1995 marraskuusta. Kaikkien metalliteollisuuden päätoimialojen paitsi kulkuneuvojen valmistuksen indeksit osoittivat kasvua. Metalliteollisuuden päätoimialoista kasvoi eniten koneiden ja laitteiden valmistus, 9,5 prosenttia.

Massan, paperin ja paperituotteiden valmistus kasvoi 13,5 prosenttia ja mekaaninen metsäteollisuus peräti 16,3 prosenttia.

Kemianteollisuuden tuotanto kasvoi marraskuussa 8,9 prosenttia. Muun tehdasteollisuuden tuotanto nousi marraskuussa 2,8 prosenttia vuotta aiemmasta.

Rakentamisen elpyminen on havaittavissa mm. rakennuspuusepän tuotteiden ja erityisesti puutalojen valmistuksen voimakkaana kasvuna. Myös lasi-, savi- ja kivituuotteiden valmistus jatkoi kasvuaan. Lisäksi huonekalujen valmistus kasvoi edellisen vuoden marraskuusta peräti 17,5 prosenttia.

Investointitavaroita tuotettiin marraskuussa runsaat 10 prosenttia enemmän kuin edellisenä vuonna. Kulutustavaroita tuotettiin 2 prosenttia ja raaka-aineita lähes 9 prosenttia enemmän kuin edellisen vuoden marraskuussa.

Tehdasteollisuuden kapasiteetista oli marraskuussa käytössä lähes 86 prosenttia, mikä oli runsaan prosenttiyksikön enemmän kuin vuotta aiemmin. Metalliteollisuudessa käyttöaste oli runsaat 89 prosenttia. Puu- ja paperiteollisuuden käyttöaste oli yli 92 prosenttia. Kemianteollisuuden käyttöaste oli marraskuussa runsaat 81 prosenttia. Muun tehdasteollisuuden käyttöaste oli marraskuussa lähes 76 prosenttia.

Ökningen av industriproduktionen fortsatte kraftigt

Produktionsökningen 7,2 procent i november (arbetsdagskorrigerad)

Den kraftiga ökningen av trä- och pappersindustrin satte fart på ökningen av industriproduktionen, som ökade med 14,3 procent från november 1995, i oktober var ökningstakten 6,8 procent. Energiproduktionen ökade i november med bara 7,1 procent, då den i oktober ökade rentav med 20,9 procent.

Under januari-november ökade industriproduktionen med 3,2 procent från året förut.

I november ökade den arbetsdagskorrigerade metallindustriproduktionen med 7,1 procent från november 1995. Indexen för samtliga huvudsakliga näringsgrenar inom metallindustrin, med undantag av tillverkningen av fortskaffningsmedel, uppvisade en ökning. Tillverkningen av maskiner ökade mest, dvs. med 9,5 procent.

Tillverkningen av massa, papper och pappersprodukter ökade med 13,5 procent och produktionen inom den mekaniska skogsindustrin rentav med 16,3 procent.

Produktionen inom den kemiska industrin ökade i november med 8,9 procent. Produktionen inom den övriga tillverkningsindustrin ökade i november med 2,8 procent från året innan.

En återhämtning inom byggverksamheten kan observeras bl.a. i en kraftig ökning av tillverkningen av

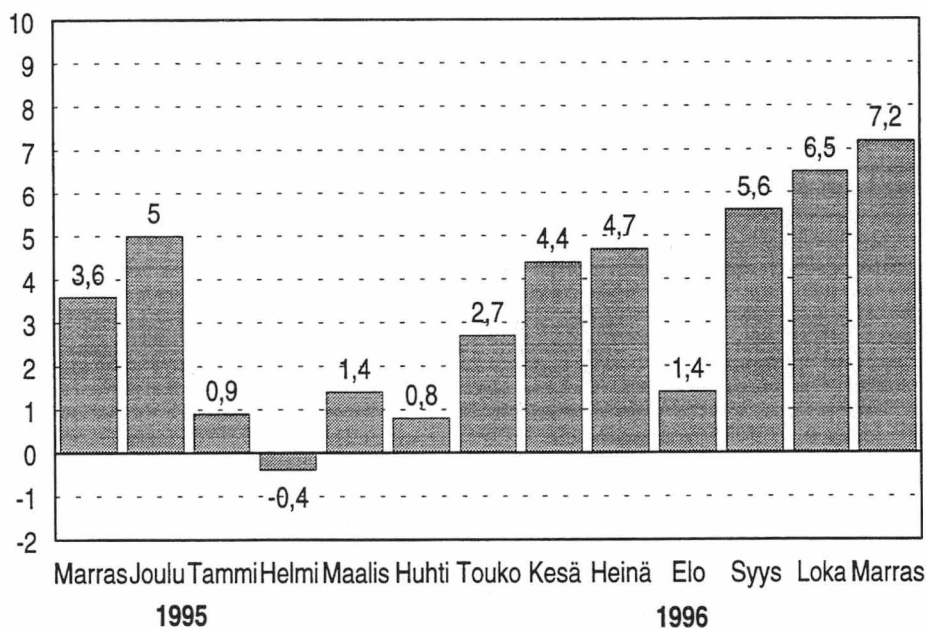
byggnadssnickeriprodukter och speciellt inom tillverkningen av trähus. Tillverkningen av glas-, ler- och stenprodukter ökade allttjämt. Ytterligare ökade tillverkningen av möbler rentav med 17,5 procent från november föregående år.

Produktionen av investeringsvaror var i november drygt 10 procent större än i fjol. Produktionen av konsumtionsvaror var 2 procent större och produktionen av råämnen nästan 9 procent större än i november året förut.

Kapacitetsutnyttjandet inom tillverkningsindustrin var i november nästan 86 procent, vilket var drygt en procentenhet mera än året innan. Kapacitetsutnyttjandet inom metallindustrin var drygt 89 procent. Kapacitetsutnyttjandet inom trä- och pappersindustrin var mer än 92 procent. Kapacitetsutnyttjandet inom den kemiska industrin var i november drygt 81 procent och inom den övriga tillverkningsindustrin var närmare 76 procent.

Kuvio 1.

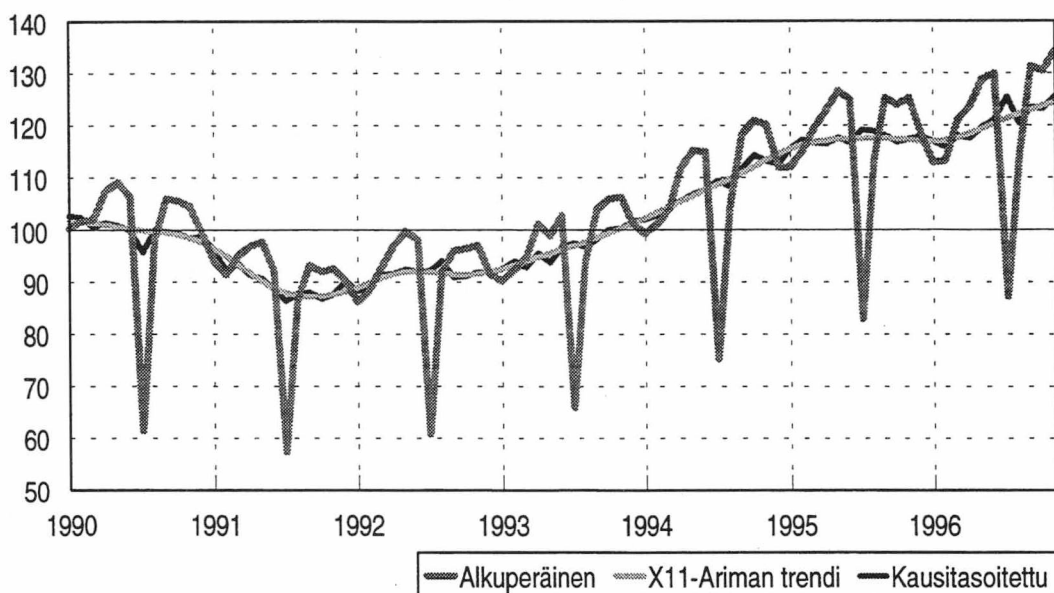
Teollisuustuotannon (TOL C,D,E) vuosimuutos (%) 1995-1996 marraskuu



Kuvio 2.

Tehdasteollisuus TOL D

Teollisuustuotannon volyyymi-indeksi 1990-1996 marraskuu



TE:

TEOLLISUUSTUOTANNON VOLYYMI-INDEKSI (ENNAKKOTIETOJA)

VUOSI 1990 = 100

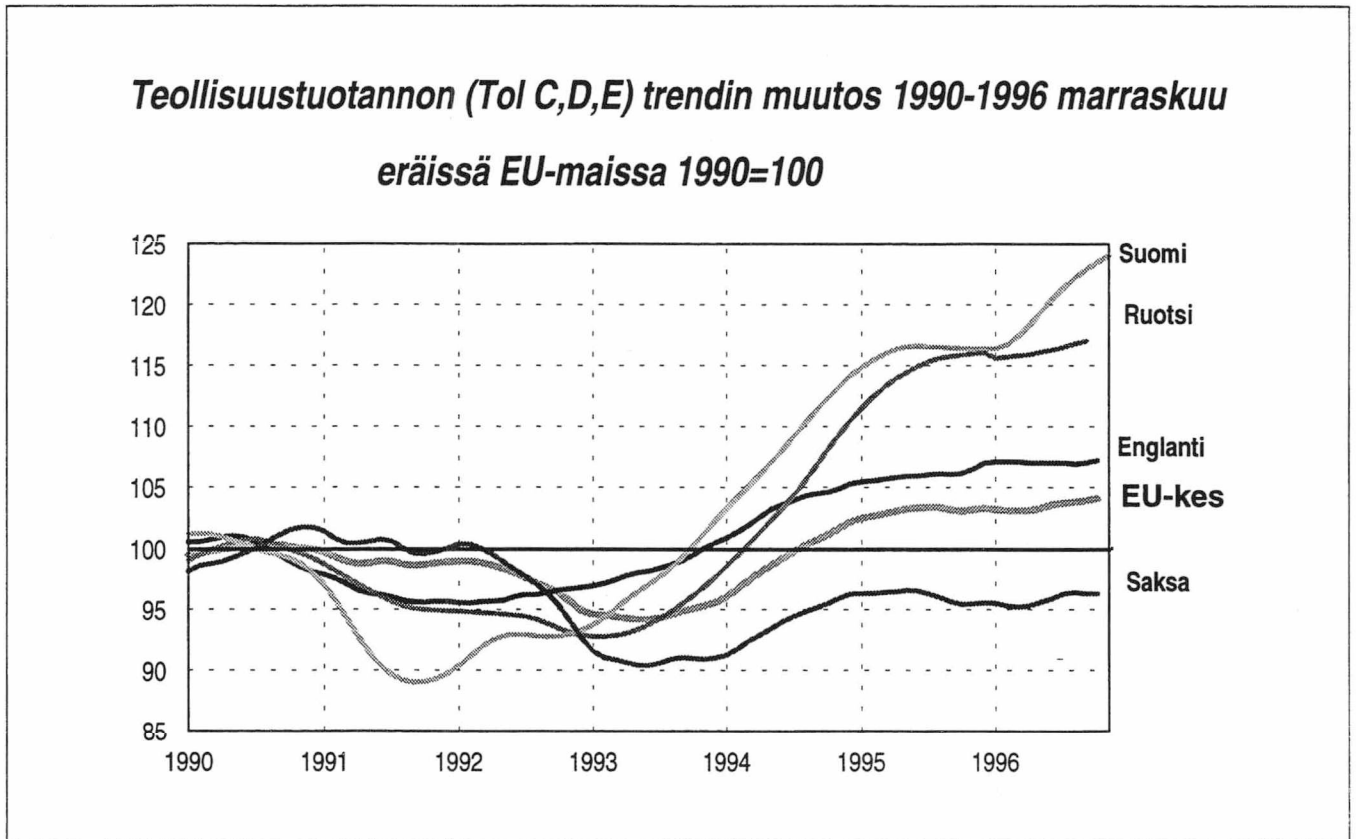
	PAINO			1995			1996			MUUTOSPROSENTIT			96/95
	1990	X	XI	I-XI	X	XI	I-XI	X	XI	I-XI			
C,D,E KOKO TEOLLISUUS	100.0	126.5	127.5	117.3	138.7	132.9	121.1	9.7	4.3	3.2			
INVESTOINTITAVARAT	15.8	172.7	187.2	157.6	197.2	198.1	168.2	14.2	5.8	6.7			
KULUTUSHYÖDYKKEET	26.7	111.9	111.0	100.3	118.5	110.2	103.4	5.9	-0.7	3.1			
MUUT TUOTANTOHYÖDYKKEET	57.5	122.4	122.1	115.8	135.1	129.6	118.6	10.3	6.2	2.4			
INDEKSIT TOIMIALOITTAIN													
C KAIVOS- JA KAIVANNAISTOIMINTA	1.3	71.4	73.4	100.0	70.1	64.9	91.8	-1.7	-11.6	-8.2			
07 MALMIEN KAIVU	0.4	67.3	76.3	80.1	79.5	78.5	81.1	18.3	2.9	1.3			
09 MUU KAIVANNAISTOIMINTA	0.9	73.0	72.2	108.1	66.3	59.3	96.2	-9.3	-17.9	-11.0			
D TEOLLISUUS	89.6	129.1	129.1	118.4	140.4	134.4	121.6	8.8	4.2	2.7			
11 ELINTARVIKE- ,JUOMA- JA TUPAKKATEOLL.	12.1	120.6	116.7	104.7	127.3	116.2	109.9	5.6	-0.5	5.0			
111-5 ELINTARVIKKEIDEN VALMISTUS	8.6	133.7	129.5	110.1	142.8	130.7	117.4	6.8	0.9	6.7			
116 JUOMIEN VALMISTUS	2.3	90.3	84.8	95.5	82.6	78.6	95.1	-8.6	-7.3	-0.4			
117 TUPAKKATUOTTEIDEN VALMISTUS	0.5	88.1	88.3	80.8	113.5	82.1	83.5	28.9	-7.1	3.3			
119 REHUIEN VALMISTUS	0.5	96.4	99.6	102.6	105.3	96.6	98.6	9.3	-3.0	-3.9			
12 TEKSTIILIEN VALMISTUS	1.4	96.4	100.7	92.2	116.3	102.3	93.6	20.7	1.6	1.5			
13 VAATTEIDEN, NAHKATUOTT. JA JALK.VALM.	1.7	67.0	63.2	62.1	65.5	57.9	58.1	-2.3	-8.5	-6.6			
131 VAATTEIDEN VALMISTUS	1.3	59.1	53.1	56.8	57.8	49.3	52.5	-2.3	-7.3	-7.6			
132 NAHAN JA NAHKATUOTT. VALM.	0.1	60.7	63.0	59.5	59.1	52.0	53.1	-2.7	-17.5	-10.7			
133 JALKINEIDEN VALMISTUS	0.3	100.2	102.4	84.1	97.9	93.4	81.8	-2.2	-8.7	-2.7			
14 PUUTAVARAN JA PUUTUOTT. VALMISTUS	5.2	114.5	108.4	109.9	126.0	121.4	111.7	10.1	12.0	1.6			
15 MASSAN, PAPERIN JA -TUOTTEIDEN VALM.	11.6	122.7	113.6	126.0	132.3	128.1	118.5	7.8	12.8	-6.0			
16 KUSTANTAMINEN JA PAINAMINEN	8.3	100.7	98.8	89.2	99.7	95.3	88.3	-1.0	-3.5	-0.9			
17 HUONEKALUJEN VALMISTAMINEN	1.9	95.8	91.1	86.2	111.1	102.6	88.0	16.0	12.6	2.0			
18 KEMIKAALIEN JA KEMIAALL.TUOTT. VALM.	6.0	115.4	108.2	112.3	121.3	115.1	111.0	5.2	6.4	-1.2			
181-4 PERUSKEMIKAALIEN VALMISTAMINEN	3.4	118.2	111.5	118.4	132.7	128.4	120.6	12.3	15.1	1.9			
185-9 MUIDEN KEMIAALL. TUOTT. VALMISTUS	2.6	111.7	103.7	104.1	106.0	97.1	97.9	-5.1	-6.4	-5.9			
19 ÖLJY- JA KIVIHIIILITUOTTEIDEN VALM.	2.4	126.2	125.6	120.1	143.4	147.9	130.7	13.7	17.8	8.8			
191 ÖLJYN JALOSTUS	2.0	122.2	124.4	118.0	140.9	153.2	129.6	15.3	23.2	9.8			
192 ÖLJYTUOTTEIDEN JATKOJALOSTUS	0.4	106.8	95.2	93.9	119.6	84.2	100.5	12.0	-11.6	7.0			
21 KUMI- JA MUOVITUOTT. VALMISTUS	2.6	125.8	116.5	110.4	131.4	113.5	111.0	4.4	-2.6	0.5			
211 KUMITUOTTEIDEN VALMISTUS	0.4	167.2	159.9	147.3	151.7	138.4	141.2	-9.3	-13.5	-4.1			
212 MUOVITUOTTEIDEN VALMISTUS	2.2	118.8	109.1	104.1	127.9	109.3	105.9	7.7	0.1	1.7			
22 LASI-, SAVI- JA KIVITUOTT. VALM.	4.1	90.3	77.9	79.9	103.9	83.7	82.7	15.0	7.4	3.5			
221 LASIN JA LASITUOTT. VALMISTUS	0.5	126.2	135.5	123.2	133.5	118.3	123.7	5.8	-12.7	0.4			
222 POSLIINITUOTT. JA SAVIASTIAIN VALM.	0.2	106.5	107.9	92.6	118.8	102.1	81.8	11.5	-5.4	-11.6			
223-9 MUU LASI-,SAVI- JA KIVITUOTT. VALM.	3.4	83.9	67.3	72.7	98.5	77.3	76.8	17.4	14.9	5.6			
23 METALLIEN VALMISTUS	3.9	143.5	140.5	129.4	156.9	150.5	139.8	9.3	7.1	8.1			
231 RAUDAN JA TERÄKSEN VALMISTUS	2.4	146.6	147.9	137.2	161.2	163.5	146.8	9.9	10.6	7.0			
232 MUIDEN KUIN RAUTAMETALL.VALMISTUS	1.0	135.1	122.2	112.4	156.9	134.2	134.8	16.2	9.9	19.9			
233 METALLIEN VALU	0.5	145.7	141.5	125.9	136.3	120.7	116.9	-6.5	-14.7	-7.2			
24 METALLITUOTTEIDEN VALMISTUS	4.5	125.5	132.5	109.9	139.6	131.9	116.0	11.2	-0.4	5.5			
25 KONEIDEN JA LAITTEIDEN VALMISTUS	10.8	114.5	121.9	108.9	134.1	128.0	114.9	17.1	5.0	5.6			
251 YLEISKÄYTTÖÖN TARK. KONEIDEN VALM.	4.9	118.8	135.6	116.8	141.6	132.5	120.9	19.2	-2.2	3.6			
252 ERIKOISKONEIDEN VALMISTUS	5.2	106.1	111.1	99.8	121.2	127.1	106.1	14.2	14.4	6.3			
26 SÄHKÖTEKNISTEN TUOTT. JA INSTRUM. VALM.	8.0	268.3	292.5	233.7	300.6	310.6	253.8	12.0	6.2	8.6			
261-3 SÄHKÖTEKNISTEN TUOTT. VALMISTUS	6.8	294.5	318.7	255.3	328.8	340.0	276.5	11.7	6.7	8.3			
264 INSTRUMENTTIEN JA HIENOMEK. TUOTT.VALM.	1.2	124.6	148.6	114.4	145.5	148.8	128.8	16.7	0.2	12.6			
27 KULKUNEUVUJEN VALMISTUS	4.1	118.2	125.8	106.5	111.0	104.2	100.8	-6.1	-17.2	-5.3			
271-2 LAIVOJEN JA VAP.AJAN VENEIDEN VALMISTUS	1.7	162.9	162.9	149.1	127.8	116.4	129.5	-21.5	-28.6	-13.2			
273,275,279 MUIDEN KULKUNEUVUJEN VALMISTUS	0.9	87.5	110.4	82.6	109.3	104.9	89.4	24.9	-5.0	8.2			
274 AUTOJEN JA PERÄVAUNUJEN VALMISTUS	1.5	85.1	91.6	71.3	92.4	89.4	74.3	8.5	-2.5	4.2			
29 MUU VALMISTUS	1.0	129.7	131.5	107.7	146.9	130.3	117.1	13.3	-1.0	8.7			
E ENERGIA- JA VESIHUOLTO	9.1	108.9	120.0	109.2	131.3	128.1	120.1	20.6	6.8	10.0			
31 SÄHKÖHUOLTO	8.4	109.6	121.7	110.2	133.7	130.5	121.7	22.0	7.3	10.4			
34 VEDEN PUHDISTUS JA JAKELU	0.7	100.6	97.9	96.5	100.6	97.0	99.2	0.0	-1.0	2.8			
TEHDASTEOLLISUUDEN ERIKOISINDEKSIT													
14,15 PUU- JA PAPERITEOLLISUUS	16.8	120.1	112.0	121.0	130.3	126.0	116.3	8.5	12.5	-3.8			
23-27 METALLITEOLLISUUS	31.3	159.7	170.1	143.3	177.5	175.1	152.0	11.1	3.0	6.1			
18,19,21 KEMIANTEOLLISUUS	11.0	120.2	113.9	113.5	128.5	121.8	115.2	6.9	6.9	1.5			
MUU D MUU TEOLLISUUS	30.5	105.7	101.7	93.1	112.3	101.8	95.6	6.3	0.1	2.7			

TE:

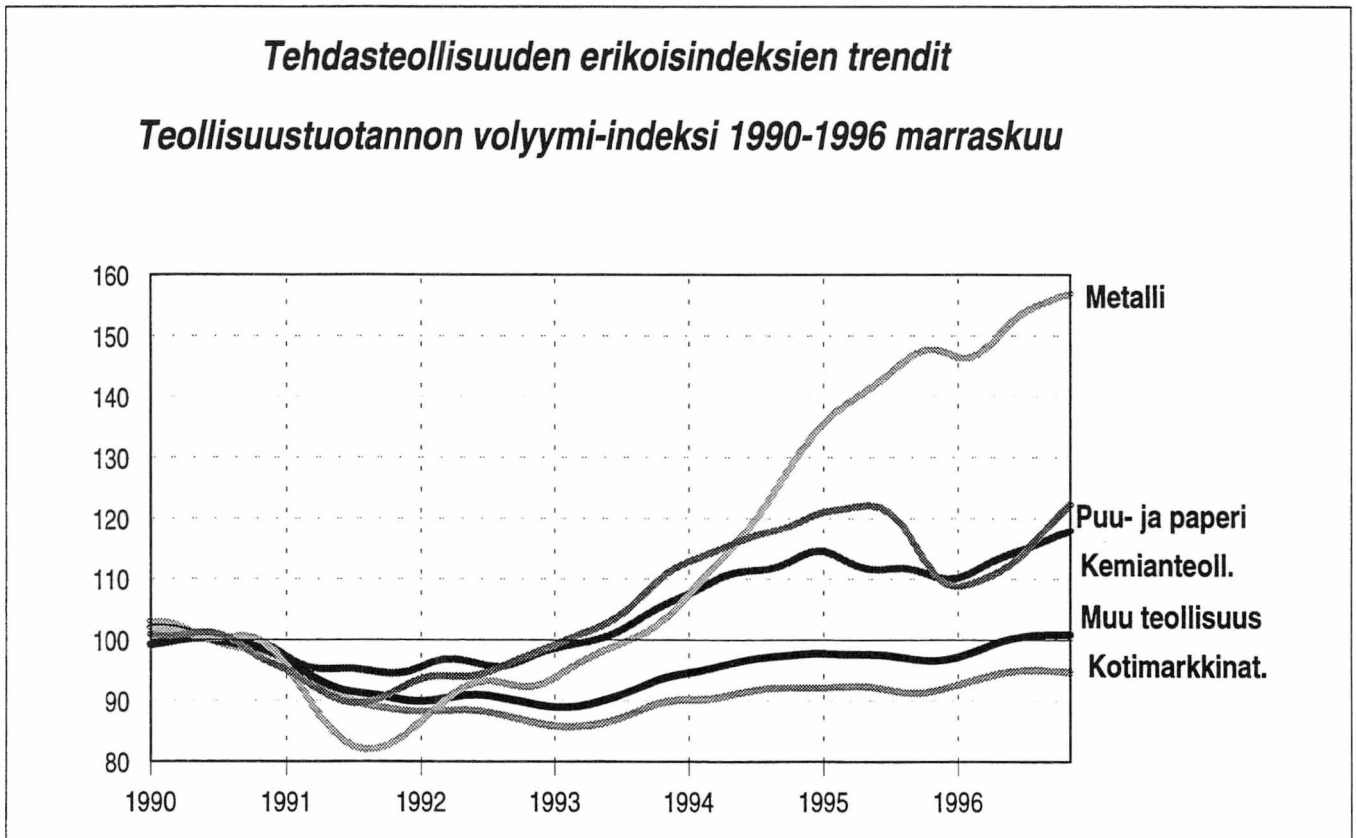
TEOLLISUUSTUOTANNON TYÖPÄIVÄKORJATTU VOLYYMI-INDEKSI (ENNAKKOTIETOJA)

VUOSI 1990 = 100	1995				1996			MUUTOSPROSENTIT 96/95			
	PAINO 1990	X	XI	I-XI	X	XI	I-XI	X	XI	I-XI	
C,D,E KOKO TEOLLISUUS	100.0	121.6	124.2	116.5	129.5	133.1	120.2	6.5	7.2	3.2	
INVESTOINTITAVARAT	15.8	165.2	179.2	156.1	179.9	197.9	166.8	8.9	10.4	6.8	
KULUTUSHYÖDYKKEET	26.7	107.4	108.2	99.6	110.2	110.3	102.6	2.6	2.0	3.0	
MUUT TUOTANTOHYÖDYKKEET	57.5	117.9	119.5	115.1	127.1	129.9	117.9	7.8	8.7	2.4	
INDEKSIT TOIMIALOITTAIN											
C KAIVOS- JA KAIVANNAISTOIMINTA	1.3	68.9	72.5	98.7	67.1	65.2	91.0	-2.7	-10.1	-7.8	
07 MALMIEN KAIVU	0.4	65.5	76.7	80.0	77.6	79.2	81.0	18.6	3.2	1.2	
09 MUU KAIVANNAISTOIMINTA	0.9	70.4	70.8	106.4	62.8	59.4	95.1	-10.8	-16.0	-10.6	
D TEOLLISUUS	89.6	123.9	125.3	117.4	130.5	134.5	120.6	5.4	7.3	2.7	
11 ELINTARVIKE- ,JUOMA- JA TUPAKKATEOLL.	12.1	115.5	113.0	103.8	117.3	115.8	108.7	1.6	2.4	4.7	
111-5 ELINTARVIKKEIDEN VALMISTUS	8.6	128.1	125.3	109.1	131.4	130.2	116.1	2.6	3.9	6.3	
116 JUOMIEN VALMISTUS	2.3	86.5	82.9	94.8	77.1	78.7	94.3	-10.9	-5.0	-0.5	
117 TUPAKKATUOTTEIDEN VALMISTUS	0.5	84.1	84.3	79.7	103.2	81.8	82.7	22.8	-3.0	3.7	
119 REHUJEN VALMISTUS	0.5	92.0	96.0	101.7	97.5	96.1	97.6	5.9	0.1	-4.0	
12 TEKSTIILIN VALMISTUS	1.4	92.1	97.4	91.4	107.9	101.7	92.7	17.1	4.5	1.4	
13 VAATTEIDEN, NAHKATUOTT. JA JALK.VALM.	1.7	64.1	60.5	61.4	59.7	57.8	57.5	-6.9	-4.5	-6.5	
131 VAATTEIDEN VALMISTUS *	1.3	56.6	50.9	56.2	52.7	49.2	51.9	-6.9	-3.2	-7.6	
132 NAHAN JA NAHKATUOTT. VALM.	0.1	58.0	60.2	59.0	53.8	51.8	52.9	-7.3	-14.0	-10.3	
133 JALKINEIDEN VALMISTUS	0.3	95.8	97.9	82.9	89.2	93.2	81.0	-6.9	-4.8	-2.3	
14 PUUTAVARAN JA PUUTUOTT. VALMISTUS	5.2	109.3	103.9	108.9	115.2	120.8	110.8	5.4	16.3	1.7	
15 MASSAN, PAPERIN JA -TUOTTEIDEN VALM.	11.6	118.2	112.6	125.2	127.0	127.8	117.6	7.5	13.5	-6.1	
16 KUSTANTAMINEN JA PAINAMINEN	8.3	96.3	97.8	88.4	93.7	95.8	87.5	-2.7	-2.1	-1.0	
17 HUONEKALUJEN VALMISTAMINEN	1.9	91.6	87.1	85.4	101.2	102.4	87.2	10.5	17.5	2.1	
18 KEMIKAALIEN JA KEMIAALL.TUOTT. VALM.	6.0	111.9	107.2	112.0	116.0	116.2	110.7	3.6	8.4	-1.2	
181-4 PERUSKEMIKAALIEN VALMISTAMINEN	3.4	115.6	112.7	118.5	129.9	130.3	120.6	12.4	15.6	1.8	
185-9 MUIDEN KEMIAALL. TUOTT. VALMISTUS	2.6	107.0	99.6	103.2	97.2	97.1	97.2	-9.1	-2.5	-5.9	
19 ÖLJY- JA KIVIHIILITUOTTEIDEN VALM.	2.4	123.3	126.4	120.1	139.7	150.1	130.7	13.2	18.7	8.8	
191 ÖLJYN JALOSTUS	2.0	119.9	126.1	118.2	138.6	155.8	129.8	15.6	23.6	9.8	
192 ÖLJYTUOTTEIDEN JATKOJALOSTUS	0.4	101.9	90.9	92.7	108.8	83.9	99.1	6.8	-7.7	6.9	
21 KUMI- JA MUOVITUOTT. VALMISTUS	2.6	120.4	113.2	109.5	122.0	113.5	110.1	1.4	0.2	0.6	
211 KUMITUOTTEIDEN VALMISTUS	0.4	160.0	152.9	145.7	138.2	138.1	139.9	-13.6	-9.7	-3.9	
212 MUOVITUOTTEIDEN VALMISTUS	2.2	113.6	106.5	103.4	119.3	109.3	105.1	5.0	2.7	1.7	
22 LASI-, SAVI- JA KIVITUOTT. VALM.	4.1	86.7	76.0	79.3	97.2	83.7	82.0	12.1	10.1	3.4	
221 LASIN JA LASITUOTT. VALMISTUS	0.5	121.9	134.0	122.5	127.0	118.7	123.0	4.1	-11.5	0.4	
222 POSLIINITUOTT. JA SAVIASTIAIN VALM.	0.2	102.5	104.5	91.9	110.0	102.4	81.3	7.3	-2.0	-11.5	
223-9 MUU LASI-,SAVI- JA KIVITUOTT. VALM.	3.4	80.3	65.4	72.0	91.9	77.2	76.0	14.3	18.1	5.6	
23 METALLIEN VALMISTUS	3.9	139.5	140.2	129.1	151.3	152.0	139.6	8.4	8.5	8.1	
231 RAUDAN JA TERÄKSEN VALMISTUS	2.4	143.2	149.1	137.4	157.5	165.7	146.8	10.0	11.1	6.9	
232 MUIDEN KUIN RAUTAMETALL.VALMISTUS	1.0	131.3	121.5	112.1	150.4	135.5	134.4	14.6	11.6	19.9	
233 METALLIEN VALU	0.5	138.8	134.8	124.3	123.7	120.0	115.7	-10.9	-11.0	-6.9	
24 METALLITUOTTEIDEN VALMISTUS	4.5	119.7	127.0	108.7	127.3	131.5	114.8	6.4	3.6	5.6	
25 KONEIDEN JA LAITTEIDEN VALMISTUS	10.8	109.6	116.8	108.0	122.3	127.9	114.0	11.7	9.5	5.5	
251 YLEISKÄYTTÖÖN TARK. KONEIDEN VALM.	4.9	113.6	129.8	115.6	129.3	132.4	119.9	13.8	2.0	3.7	
252 ERIKOISKONEIDEN VALMISTUS	5.2	101.6	106.3	99.3	110.5	126.9	105.3	8.8	19.4	6.0	
26 SÄHKÖTEKNISTEN TUOTT. JA INSTRUM. VALM.	8.0	256.9	280.1	231.0	274.2	310.3	251.4	6.7	10.8	8.8	
261-3 SÄHKÖTEKNISTEN TUOTT. VALMISTUS	6.8	281.9	305.1	252.3	299.9	339.6	273.8	6.4	11.3	8.5	
264 INSTRUMENTTIEN JA HIENOMEK. TUOTT.VALM.	1.2	119.4	142.4	113.5	132.8	148.8	127.7	11.2	4.5	12.5	
27 KULKUNEUVOJEN VALMISTUS	4.1	113.0	120.2	105.3	101.1	103.9	100.0	-10.5	-13.6	-5.0	
271-2 LAIVOJEN JA VAP.AJAN VENEIDEN VALMISTUS	1.7	155.5	155.6	147.5	116.2	115.9	128.6	-25.3	-25.5	-12.8	
273,275,279 MUIDEN KULKUNEUVOJEN VALMISTUS	0.9	83.8	105.7	81.6	99.7	104.8	88.6	19.0	-0.9	8.6	
274 AUTOJEN JA PERÄVAUNUJEN VALMISTUS	1.5	81.4	87.7	70.6	84.2	89.2	73.7	3.4	1.8	4.3	
29 MUU VALMISTUS	1.0	124.0	125.8	106.6	133.9	130.0	116.3	7.9	3.4	9.1	
E ENERGIA- JA VESIHUOLTO	9.1	106.3	121.0	109.6	128.5	129.6	120.4	20.9	7.1	9.9	
31 SÄHKÖHUOLTO	8.4	106.9	122.6	110.5	130.8	131.9	122.0	22.3	7.6	10.4	
34 VEDEN PUHDISTUS JA JAKELU	0.7	98.7	99.3	96.6	99.0	98.6	99.3	0.3	-0.7	2.8	
TEHDASTEOLLISUUDEN ERIKOISINDEKSIT											
14,15 PUU- JA PAPERITEOLLISUUS	16.8	115.4	109.9	120.2	123.3	125.7	115.5	6.8	14.3	-3.9	
23-27 METALLITEOLLISUUS	31.3	153.0	163.5	142.0	162.9	175.1	150.8	6.4	7.1	6.2	
18,19,21 KEMIANTEOLLISUUS	11.0	116.4	112.8	113.2	122.5	122.8	114.9	5.3	8.9	1.5	
MUU D MUU TEOLLISUUS	30.5	101.2	99.0	92.3	104.0	101.8	94.6	2.8	2.8	2.6	

Kuvio 3.



Kuvio 4.



TE:

TEOLLISUUSTUOTANNON VOLYYMI-INDEKSI (ENNAKKOTIETOJA)

VUOSI 1990 = 100

	PAINO	1995			1996			MUUTOSPROSENTIT			96/95
		1990	X	XI	I-XI	X	XI	I-XI	X	XI	
C,D,E KOKO TEOLLISUUS	100.0	126.5	127.5	117.3	138.7	132.9	121.1	9.7	4.3	3.2	
INVESTOINTITAVARAT	15.8	172.7	187.2	157.6	197.2	198.1	168.2	14.2	5.8	6.7	
KULUTUSHYÖDYKKEET	26.7	111.9	111.0	100.3	118.5	110.2	103.4	5.9	-0.7	3.1	
MUUT TUOTANTOHYÖDYKKEET	57.5	122.4	122.1	115.8	135.1	129.6	118.6	10.3	6.2	2.4	
INDEKSIT TOIMIALOITTAIN											
C KAIIVOS- JA KAIVANNAISTOIMINTA	1.3	71.4	73.4	100.0	70.1	64.9	91.8	-1.7	-11.6	-8.2	
07 MALMIEN KAIVU	0.4	67.3	76.3	80.1	79.5	78.5	81.1	18.3	2.9	1.3	
09 MUU KAIVANNAISTOIMINTA	0.9	73.0	72.2	108.1	66.3	59.3	96.2	-9.3	-17.9	-11.0	
D TEOLLISUUS	89.6	129.1	129.1	118.4	140.4	134.4	121.6	8.8	4.2	2.7	
11 ELINTARVIKE-, JUOMA- JA TUPAKKATEOLL.	12.1	120.6	116.7	104.7	127.3	116.2	109.9	5.6	-0.5	5.0	
111-5 ELINTARVIKKEIDEN VALMISTUS	8.6	133.7	129.5	110.1	142.8	130.7	117.4	6.8	0.9	6.7	
116 JUOMIEN VALMISTUS	2.3	90.3	84.8	95.5	82.6	78.6	95.1	-8.6	-7.3	-0.4	
117 TUPAKKATUOTTEIDEN VALMISTUS	0.5	88.1	88.3	80.8	113.5	82.1	83.5	28.9	-7.1	3.3	
119 REHUJEN VALMISTUS	0.5	96.4	99.6	102.6	105.3	96.6	98.6	9.3	-3.0	-3.9	
12 TEKSTIILIN VALMISTUS	1.4	96.4	100.7	92.2	116.3	102.3	93.6	20.7	1.6	1.5	
13 VAATTEIDEN, NAHKATUOTT. JA JALK.VALM.	1.7	67.0	63.2	62.1	65.5	57.9	58.1	-2.3	-8.5	-6.6	
131 VAATTEIDEN VALMISTUS	1.3	59.1	53.1	56.8	57.8	49.3	52.5	-2.3	-7.3	-7.6	
132 NAHAN JA NAHKATUOTT. VALM.	0.1	60.7	63.0	59.5	59.1	52.0	53.1	-2.7	-17.5	-10.7	
133 JALKINEIDEN VALMISTUS	0.3	100.2	102.4	84.1	97.9	93.4	81.8	-2.2	-8.7	-2.7	
14 PUUTAVARAN JA PUUTUOTT. VALMISTUS	5.2	114.5	108.4	109.9	126.0	121.4	111.7	10.1	12.0	1.6	
15 MASSAN, PAPERIN JA -TUOTTEIDEN VALM.	11.6	122.7	113.6	126.0	132.3	128.1	118.5	7.8	12.8	-6.0	
16 KUSTANTAMINEN JA PAINAMINEN	8.3	100.7	98.8	89.2	99.7	95.3	88.3	-1.0	-3.5	-0.9	
17 HUONEKALUJEN VALMISTAMINEN	1.9	95.8	91.1	86.2	111.1	102.6	88.0	16.0	12.6	2.0	
18 KEMIKAALIEN JA KEMIAALL. TUOTT. VALM.	6.0	115.4	108.2	112.3	121.3	115.1	111.0	5.2	6.4	-1.2	
181-4 PERUSKEMIKAALIEN VALMISTAMINEN	3.4	118.2	111.5	118.4	132.7	128.4	120.6	12.3	15.1	1.9	
185-9 MUIDEN KEMIAALL. TUOTT. VALMISTUS	2.6	111.7	103.7	104.1	106.0	97.1	97.9	-5.1	-6.4	-5.9	
19 ÖLJY- JA KIVIHIILITUOTTEIDEN VALM.	2.4	126.2	125.6	120.1	143.4	147.9	130.7	13.7	17.8	8.8	
191 ÖLJYN JALOSTUS	2.0	122.2	124.4	118.0	140.9	153.2	129.6	15.3	23.2	9.8	
192 ÖLJYTUOTTEIDEN JATKOJALOSTUS	0.4	106.8	95.2	93.9	119.6	84.2	100.5	12.0	-11.6	7.0	
21 KUMI- JA MUOVITUOTT. VALMISTUS	2.6	125.8	116.5	110.4	131.4	113.5	111.0	4.4	-2.6	0.5	
211 KUMITUOTTEIDEN VALMISTUS	0.4	167.2	159.9	147.3	151.7	138.4	141.2	-9.3	-13.5	-4.1	
212 MUOVITUOTTEIDEN VALMISTUS	2.2	118.8	109.1	104.1	127.9	109.3	105.9	7.7	0.1	1.7	
22 LASI-, SAVI- JA KIVITUOTT. VALM.	4.1	90.3	77.9	79.9	103.9	83.7	82.7	15.0	7.4	3.5	
221 LASIN JA LASITUOTT. VALMISTUS	0.5	126.2	135.5	123.2	133.5	118.3	123.7	5.8	-12.7	0.4	
222 POSLIINITUOTT. JA SAVIASTIAIN VALM.	0.2	106.5	107.9	92.6	118.8	102.1	81.8	11.5	-5.4	-11.6	
223-9 MUU LASI-, SAVI- JA KIVITUOTT. VALM.	3.4	83.9	67.3	72.7	98.5	77.3	76.8	17.4	14.9	5.6	
23 METALLIEN VALMISTUS	3.9	143.5	140.5	129.4	156.9	150.5	139.8	9.3	7.1	8.1	
231 RAUDAN JA TERÄKSEN VALMISTUS	2.4	146.6	147.9	137.2	161.2	163.5	146.8	9.9	10.6	7.0	
232 MUIDEN KUIN RAUTAMETALL. VALMISTUS	1.0	135.1	122.2	112.4	156.9	134.2	134.8	16.2	9.9	19.9	
233 METALLIEN VALU	0.5	145.7	141.5	125.9	136.3	120.7	116.9	-6.5	-14.7	-7.2	
24 METALLITUOTTEIDEN VALMISTUS	4.5	125.5	132.5	109.9	139.6	131.9	116.0	11.2	-0.4	5.5	
25 KONEIDEN JA LAITTEIDEN VALMISTUS	10.8	114.5	121.9	108.9	134.1	128.0	114.9	17.1	5.0	5.6	
251 YLEISKÄYTTÖÖN TARK. KONEIDEN VALM.	4.9	118.8	135.6	116.8	141.6	132.5	120.9	19.2	-2.2	3.6	
252 ERIKOISKONEIDEN VALMISTUS	5.2	106.1	111.1	99.8	121.2	127.1	106.1	14.2	14.4	6.3	
26 SÄHKÖTEKNISTEN TUOTT. JA INSTRUM. VALM.	8.0	268.3	292.5	233.7	300.6	310.6	253.8	12.0	6.2	8.6	
261-3 SÄHKÖTEKNISTEN TUOTT. VALMISTUS	6.8	294.5	318.7	255.3	328.8	340.0	276.5	11.7	6.7	8.3	
264 INSTRUMENTTIEN JA HIENOMEK. TUOTT. VALM.	1.2	124.6	148.6	114.4	145.5	148.8	128.8	16.7	0.2	12.6	
27 KULKUNEUVOJEN VALMISTUS	4.1	118.2	125.8	106.5	111.0	104.2	100.8	-6.1	-17.2	-5.3	
271-2 LAIVOJEN JA VAP. AJAN VENEIDEN VALMISTUS	1.7	162.9	162.9	149.1	127.8	116.4	129.5	-21.5	-28.6	-13.2	
273,275,279 MUIDEN KULKUNEUVOJEN VALMISTUS	0.9	87.5	110.4	82.6	109.3	104.9	89.4	24.9	-5.0	8.2	
274 AUTOJEN JA PERÄVAUNUJEN VALMISTUS	1.5	85.1	91.6	71.3	92.4	89.4	74.3	8.5	-2.5	4.2	
29 MUU VALMISTUS	1.0	129.7	131.5	107.7	146.9	130.3	117.1	13.3	-1.0	8.7	
E ENERGIA- JA VESIHUOLTO	9.1	108.9	120.0	109.2	131.3	128.1	120.1	20.6	6.8	10.0	
31 SÄHKÖHUOLTO	8.4	109.6	121.7	110.2	133.7	130.5	121.7	22.0	7.3	10.4	
34 VEDEN PUHDISTUS JA JAKELU	0.7	100.6	97.9	96.5	100.6	97.0	99.2	0.0	-1.0	2.8	

TEHDASTEOLLISUUDEN ERIKOISINDEKSIT

14,15 PUU- JA PAPERITEOLLISUUS	16.8	120.1	112.0	121.0	130.3	126.0	116.3	8.5	12.5	-3.8
23-27 METALLITEOLLISUUS	31.3	159.7	170.1	143.3	177.5	175.1	152.0	11.1	3.0	6.1
MUU D MUU TEOLLISUUS	41.5	109.5	105.0	98.5	116.5	107.1	100.7	6.4	2.0	2.3

TE:

TEOLLISUUSTUOTANNON TYÖPÄIVÄKORJATTU VOLYYMI-INDEKSI (ENNAKKOTIETOJA)

VUOSI 1990 = 100	PAINO			1995			1996			MUUTOSPROSENTIT			96/95
	1990			X			XI			I-XI			
C,D,E KOKO TEOLLISUUS	100.0	121.6	124.2	116.5	129.5	133.1	120.2	6.5	7.2	3.2			
INVESTOINTITAVARAT	15.8	165.2	179.2	156.1	179.9	197.9	166.8	8.9	10.4	6.8			
KULUTUSHYÖDYKKEET	26.7	107.4	108.2	99.6	110.2	110.3	102.6	2.6	2.0	3.0			
MUUT TUOTANTOHYÖDYKKEET	57.5	117.9	119.5	115.1	127.1	129.9	117.9	7.8	8.7	2.4			

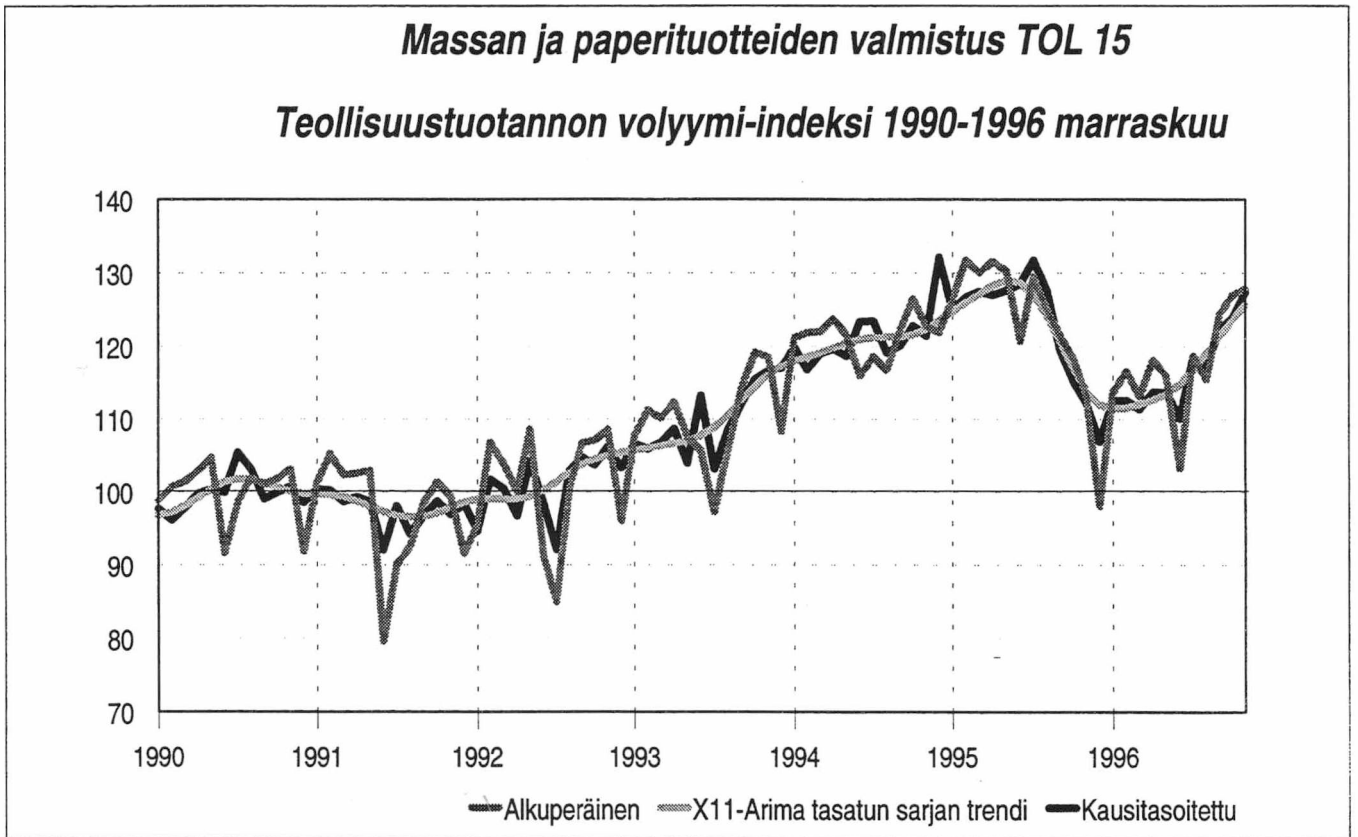
INDEKSIT TOIMIALOITTAIN

C	KAIVOS- JA KAIVANNAISTOIMINTA	1.3	68.9	72.5	98.7	67.1	65.2	91.0	-2.7	-10.1	-7.8	
07	MALMIEN KAIVU	0.4	65.5	76.7	80.0	77.6	79.2	81.0	18.6	3.2	1.2	
09	MUU KAIVANNAISTOIMINTA	0.9	70.4	70.8	106.4	62.8	59.4	95.1	-10.8	-16.0	-10.6	
D	TEOLLISUUS	89.6	123.9	125.3	117.4	130.5	134.5	120.6	5.4	7.3	2.7	
11	ELINTARVIKE- ,JUOMA- JA TUPAKKATEOLL.	12.1	115.5	113.0	103.8	117.3	115.8	108.7	1.6	2.4	4.7	
111-5	ELINTARVIKKEIDEN VALMISTUS	8.6	128.1	125.3	109.1	131.4	130.2	116.1	2.6	3.9	6.3	
116	JUOMIEN VALMISTUS	2.3	86.5	82.9	94.8	77.1	78.7	94.3	-10.9	-5.0	-0.5	
117	TUPAKKATUOTTEIDEN VALMISTUS	0.5	84.1	84.3	79.7	103.2	81.8	82.7	22.8	-3.0	3.7	
119	REHUJEN VALMISTUS	0.5	92.0	96.0	101.7	97.5	96.1	97.6	5.9	0.1	-4.0	
12	TEKSTIILIN VALMISTUS	1.4	92.1	97.4	91.4	107.9	101.7	92.7	17.1	4.5	1.4	
13	VAATTEIDEN, NAHKATUOTT. JA JALK.VALM.	1.7	64.1	60.5	61.4	59.7	57.8	57.5	-6.9	-4.5	-6.5	
131	VAATTEIDEN VALMISTUS	1.3	56.6	50.9	56.2	52.7	49.2	51.9	-6.9	-3.2	-7.6	
132	NAHAN JA NAHKATUOTT. VALM.	0.1	58.0	60.2	59.0	53.8	51.8	52.9	-7.3	-14.0	-10.3	
133	JALKINEIDEN VALMISTUS	0.3	95.8	97.9	82.9	89.2	93.2	81.0	-6.9	-4.8	-2.3	
14	PUUTAVARAN JA PUUTUOTT. VALMISTUS	5.2	109.3	103.9	108.9	115.2	120.8	110.8	5.4	16.3	1.7	
15	MASSAN, PAPERIN JA -TUOTTEIDEN VALM.	11.6	118.2	112.6	125.2	127.0	127.8	117.6	7.5	13.5	-6.1	
16	KUSTANTAMINEN JA PAINAMINEN	8.3	96.3	97.8	88.4	93.7	95.8	87.5	-2.7	-2.1	-1.0	
17	HUONEKALUJEN VALMISTAMINEN	1.9	91.6	87.1	85.4	101.2	102.4	87.2	10.5	17.5	2.1	
18	KEMIKAALIEN JA KEMIAALL.TUOTT. VALM.	6.0	111.9	107.2	112.0	116.0	116.2	110.7	3.6	8.4	-1.2	
181-4	PERUSKEMIKAALIEN VALMISTAMINEN	3.4	115.6	112.7	118.5	129.9	130.3	120.6	12.4	15.6	1.8	
185-9	MUIDEN KEMIAALL. TUOTT. VALMISTUS	2.6	107.0	99.6	103.2	97.2	97.1	97.2	-9.1	-2.5	-5.9	
19	ÖLJY- JA KIVIHIILITUOTTEIDEN VALM.	2.4	123.3	126.4	120.1	139.7	150.1	130.7	13.2	18.7	8.8	
191	ÖLJYN JALOSTUS	2.0	119.9	126.1	118.2	138.6	155.8	129.8	15.6	23.6	9.8	
192	ÖLJYTUOTTEIDEN JATKOJALOSTUS	0.4	101.9	90.9	92.7	108.8	83.9	99.1	6.8	-7.7	6.9	
21	KUMI- JA MUOVITUOTT. VALMISTUS	2.6	120.4	113.2	109.5	122.0	113.5	110.1	1.4	0.2	0.6	
211	KUMITUOTTEIDEN VALMISTUS	0.4	160.0	152.9	145.7	138.2	138.1	139.9	-13.6	-9.7	-3.9	
212	MUOVITUOTTEIDEN VALMISTUS	2.2	113.6	106.5	103.4	119.3	109.3	105.1	5.0	2.7	1.7	
22	LASI-, SAVI- JA KIVITUOTT. VALM.	4.1	86.7	76.0	79.3	97.2	83.7	82.0	12.1	10.1	3.4	
221	LASIN JA LASITUOTT. VALMISTUS	0.5	121.9	134.0	122.5	127.0	118.7	123.0	4.1	-11.5	0.4	
222	POSLEINITUOTT. JA SAVIASTIAIN VALM.	0.2	102.5	104.5	91.9	110.0	102.4	81.3	7.3	-2.0	-11.5	
223-9	MUU LASI-,SAVI- JA KIVITUOTT. VALM.	3.4	80.3	65.4	72.0	91.9	77.2	76.0	14.3	18.1	5.6	
23	METALLIEN VALMISTUS	3.9	139.5	140.2	129.1	151.3	152.0	139.6	8.4	8.5	8.1	
231	RAUDAN JA TERÄKSEN VALMISTUS	2.4	143.2	149.1	137.4	157.5	165.7	146.8	10.0	11.1	6.9	
232	MUIDEN KUIN RAUTAMETALL.VALMISTUS	1.0	131.3	121.5	112.1	150.4	135.5	134.4	14.6	11.6	19.9	
233	METALLIEN VALU	0.5	138.8	134.8	124.3	123.7	120.0	115.7	-10.9	-11.0	-6.9	
24	METALLITUOTTEIDEN VALMISTUS	4.5	119.7	127.0	108.7	127.3	131.5	114.8	6.4	3.6	5.6	
25	KONEIDEN JA LAITTEIDEN VALMISTUS	10.8	109.6	116.8	108.0	122.3	127.9	114.0	11.7	9.5	5.5	
251	YLEISKÄYTTÖÖN TARK. KONEIDEN VALM.	4.9	113.6	129.8	115.6	129.3	132.4	119.9	13.8	2.0	3.7	
252	ERIKOISKONEIDEN VALMISTUS	5.2	101.6	106.3	99.3	110.5	126.9	105.3	8.8	19.4	6.0	
26	SÄHKÖTEKNISTEN TUOTT. JA INSTRUM. VALM.	8.0	256.9	280.1	231.0	274.2	310.3	251.4	6.7	10.8	8.8	
261-3	SÄHKÖTEKNISTEN TUOTT. VALMISTUS	6.8	281.9	305.1	252.3	299.9	339.6	273.8	6.4	11.3	8.5	
264	INSTRUMENTTIEN JA HIENOMEK. TUOTT.VALM.	1.2	119.4	142.4	113.5	132.8	148.8	127.7	11.2	4.5	12.5	
27	KULKUNEUVUJEN VALMISTUS	4.1	113.0	120.2	105.3	101.1	103.9	100.0	-10.5	-13.6	-5.0	
271-2	LAIVOJEN JA VAP.AJAN VENEIDEN VALMISTUS	1.7	155.5	155.6	147.5	116.2	115.9	128.6	-25.3	-25.5	-12.8	
273,275,279	MUIDEN KULKUNEUVUJEN VALMISTUS	0.9	83.8	105.7	81.6	99.7	104.8	88.6	19.0	-0.9	8.6	
274	AUTOJEN JA PERÄVAUNUJEN VALMISTUS	1.5	81.4	87.7	70.6	84.2	89.2	73.7	3.4	1.8	4.3	
29	MUU VALMISTUS	1.0	124.0	125.8	106.6	133.9	130.0	116.3	7.9	3.4	9.1	
E	ENERGIA- JA VESIHUOLTO	9.1	106.3	121.0	109.6	128.5	129.6	120.4	20.9	7.1	9.9	
31	SÄHKÖHUOLTO	8.4	106.9	122.6	110.5	130.8	131.9	122.0	22.3	7.6	10.4	
34	VEDEN PUHDISTUS JA JAKELU	0.7	98.7	99.3	96.6	99.0	98.6	99.3	0.3	-0.7	2.8	

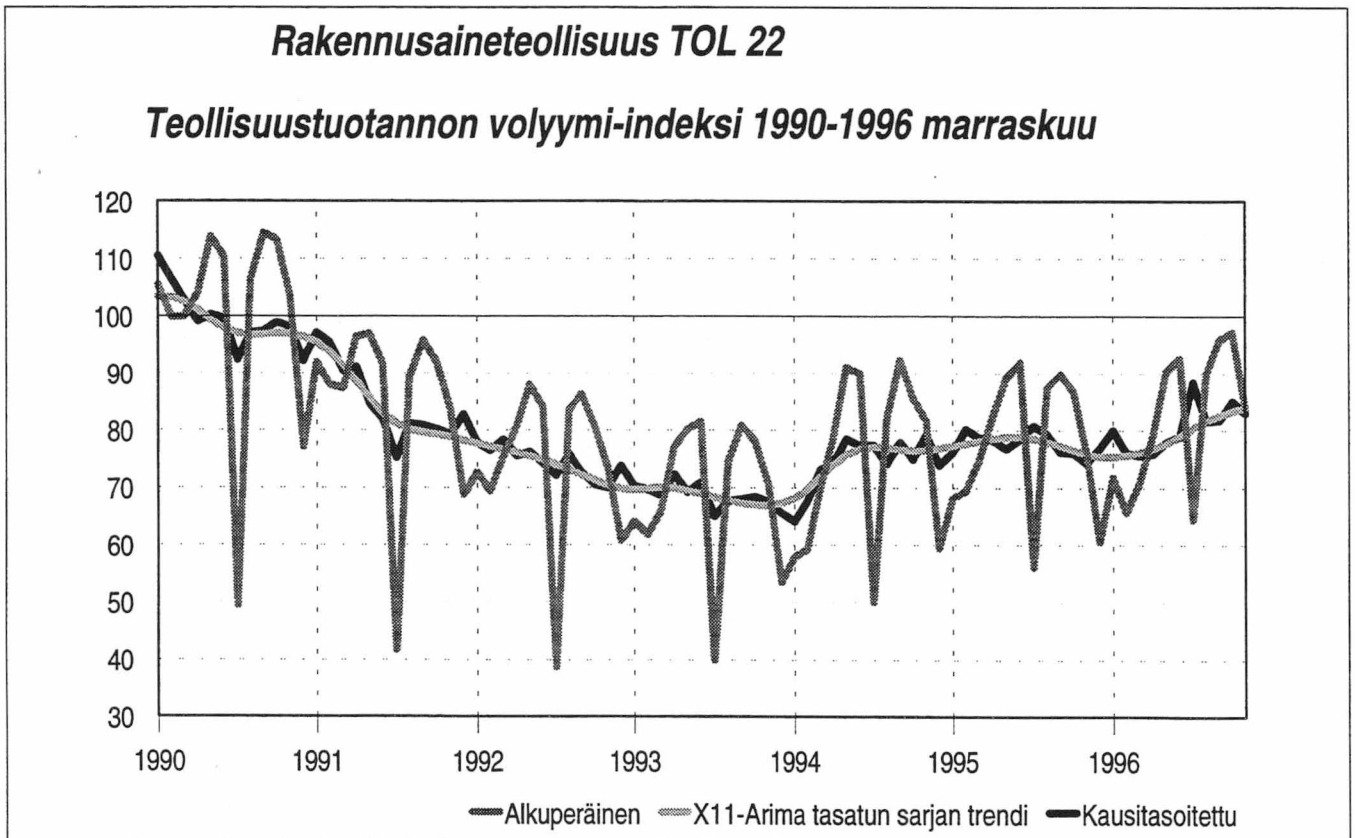
TEHDASTEOLLISUUDEN ERIKOISINDEKSIT

14,15	PUU- JA PAPERITEOLLISUUS	16.8	115.4	109.9	120.2	123.3	125.7	115.5	6.8	14.3	-3.9	
23-27	METALLITEOLLISUUS	31.3	153.0	163.5	142.0	162.9	175.1	150.8	6.4	7.1	6.2	
MUU D	MUU TEOLLISUUS	41.5	105.2	102.7	97.8	108.9	107.3	99.9	3.5	4.5	2.2	

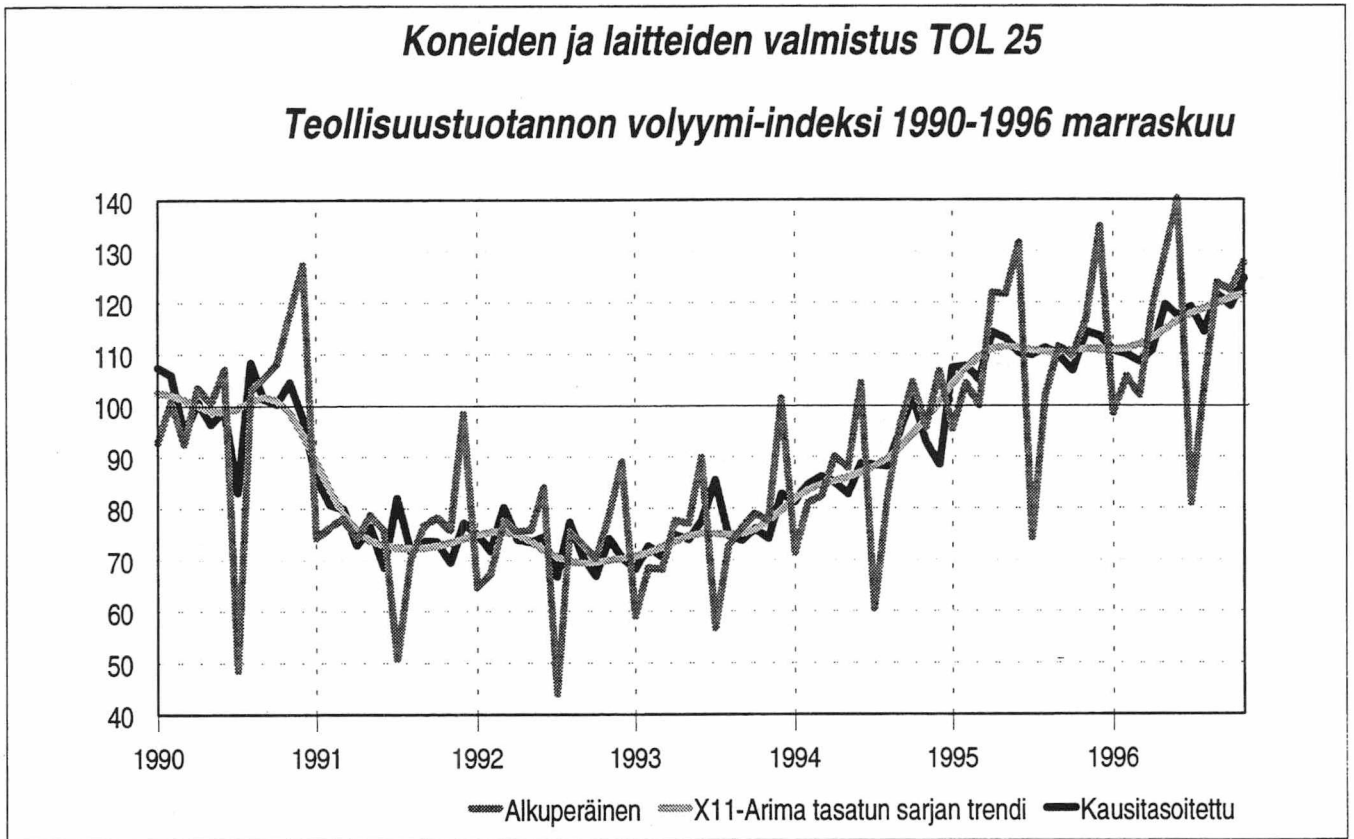
Kuvio 5.



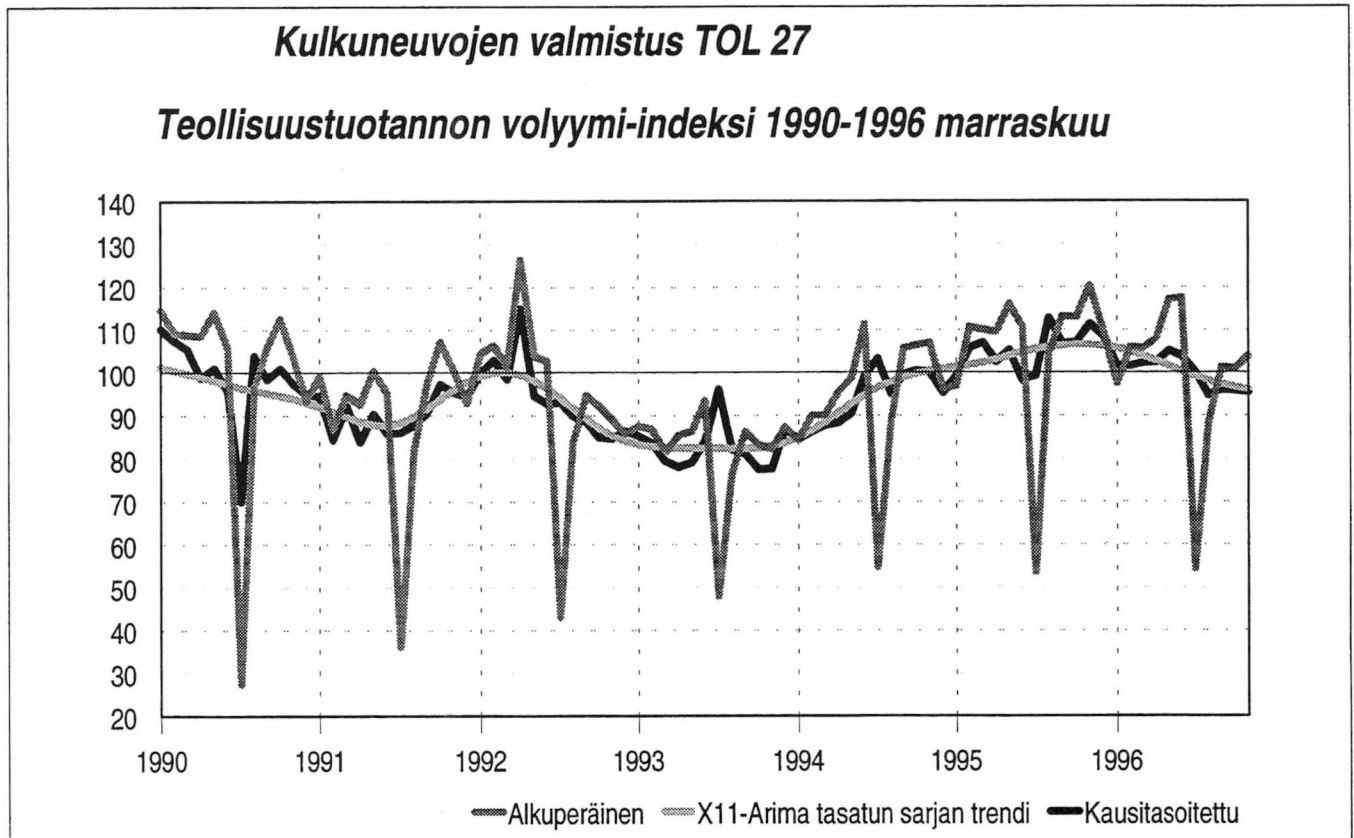
Kuvio 6.



Kuvio 7.



Kuvio 8.



Teollisuustuotannon kehitys eräissä EU-maissa
Koko teollisuus (C,D,E), 1990=100

Työpäiväkorjattu

	Suomi	EU-keski- määrin	Saksa	Ruotsi	Englanti
96/01	114,6	100,1	89,8	105,5	104,3
96/02	115,3	105,2	91,6	113,1	113,2
96/03	121,0	110,3	100,5	119,6	118,0
96/04	122,8	104,2	94,7	121,2	105,4
96/05	126,8	103,1	93,5	121,9	103,9
96/06	127,7	107,4	96,7	131,6	105,5
96/07	88,4	99,2	93,5	80,5	99,4
96/08	113,9	81,4	87,0	105,7	94,3
96/09	129,2	107,5	101,2	123,0	107,7
96/10	129,5	109,4	102,6	ND	112,2
96/11	133,1				

Kausitasoitettu

	Suomi	EU-keski- määrin	Saksa	Ruotsi	Englanti
96/01	116,6	102,8	96,0	112,6	106,0
96/02	115,9	102,8	95,3	112,9	106,4
96/03	117,5	103,3	94,2	114,7	107,1
96/04	117,3	102,7	95,7	114,9	106,3
96/05	119,8	103,0	95,4	117,2	107,5
96/06	120,8	103,8	95,3	119,2	106,6
96/07	124,8	104,1	97,4	117,8	107,3
96/08	120,4	103,5	96,6	116,6	106,7
96/09	123,2	103,9	95,9	117,8	107,4
96/10	123,2	104,2	96,2	ND	107,3
96/11	124,7				

Trendi

	Suomi	EU-keski- määrin	Saksa	Ruotsi	Englanti
96/01	116,4	103,2	95,5	115,6	107,1
96/02	116,7	103,1	95,3	115,7	107,1
96/03	117,4	103,1	95,2	115,8	107,1
96/04	118,3	103,1	95,3	115,9	107,0
96/05	119,4	103,3	95,6	116,1	107,0
96/06	120,5	103,6	95,9	116,3	107,0
96/07	121,4	103,7	96,3	116,5	107,0
96/08	122,2	103,8	96,4	116,8	106,9
96/09	122,9	103,9	96,3	117,0	107,0
96/10	123,5	104,1	96,3	ND	107,2
96/11	124,0				

SVT Suomen Virallinen Tilasto
Finlands Officiella Statistik
Official Statistics of Finland

Teollisuus 1997:1
Industri
Industry

Tiedustelut – Förfrågningar – Inquiries:

Kari Rautio
Liisa Pulli
(09) 17 341