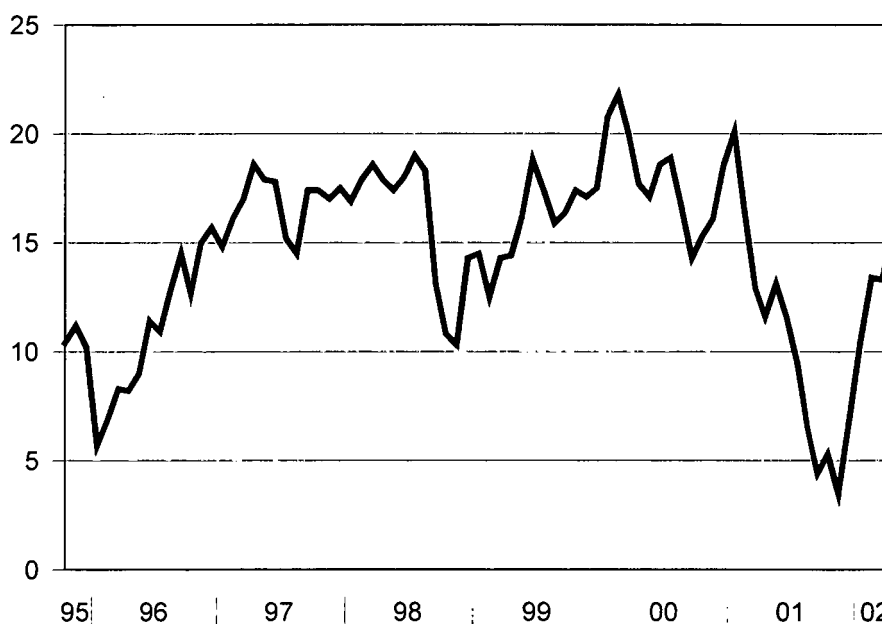


Kuluttajabarometri: taulukot

2002, huhtikuu

Kuluttajien luottamusindikaattori 10/1995-4/2002



Kuluttajien luottamusindikaattori on keskiarvo tulevaa 12 kuukautta koskevan neljän kysymyksen saldoluuvuista: oma ja Suomen talous, kotitalouden säästämismahdollisuudet sekä työttömien määrä (etumerkki vaihdettuna).

Saldoluvut saadaan vähentämällä painottaen myönteisten vastausten prosenttiosuudesta kielteisten vastausten prosenttiosuus. Saldoluvut ja luottamusindikaattori voivat vaihdella -100:n ja 100:n välillä.

Sisältö

Kuluttajabarometri: taulukot

Alkusanat	3
Taloudellinen tilanne	4
1. Suomen taloudellinen tilanne tällä hetkellä	4
2. Suomen taloudellinen tilanne 12 kuukauden kuluttua.....	6
3. Työttömien määrän muutos Suomessa seuraavien 12 kuukauden aikana	8
4. Elinkustannusten taso nyt.....	10
5. Kuluttajahintojen muutos Suomessa seuraavien 12 kuukauden aikana	12
6. Kuluttajahintojen muutos prosentteina.....	14
7. Oman kotitalouden taloudellinen tilanne tällä hetkellä	16
8. Oman kotitalouden taloudellinen tilanne 12 kuukauden kuluttua	18
9. Ajankohdan edullisuus kestopavaroitten hankintaan	20
10. Ajankohdan edullisuus säästämisen kannalta.....	22
11. Ajankohdan edullisuus lainanoton kannalta.....	24
OstoaiKOMUKSET JA OMISTAMINEN	26
12. Rahankäyttö kestopavaroitten seuraavien 12 kuukauden aikana	26
13. Kotitalouden aikomus ostaa asunto seuraavien 12 kuukauden aikana	28
14. Tärkeimpien rahoitusmuotojen jakauma asunnonhankinnassa	30
15. Kotitalouden aikomus ostaa auto seuraavien 6 kuukauden aikana.....	31
16. Uusi vai käytetty auto	33
17. Tärkeimpien rahoitusmuotojen jakauma autonostossa.....	34
18. Rahankäyttö joihinkin kulutuskohteisiin seuraavien 6 kuukauden aikana	35
19. Joidenkin laitteiden yleisyys kotitalouksissa.....	36
20. Kotitalouksien autoistuneisuus kotitalouden koon mukaan	38
Säästäminen ja lainanotto	39
21. Kotitalouden rahatilanne haastatteluhetkellä.....	39
22. Kotitalouden säästömahdollisuudet seuraavien 12 kuukauden aikana.....	41
23. Säästöjen pääasialliset käyttötarkoitukset	43
24. Tärkeimmät sijoitusmuodot säästöille.....	44
25. Kotitalouden lainanottoaikomus seuraavien 12 kuukauden aikana.....	45
26. Lainojen käyttötarkoitukset.....	47
Taustatietoa vastaajista	48
27. Kuluttajabarometriin vastanneiden jakautuminen eri taustatietojen mukaan	48
28. Kuluttajabarometriin vastanneet kotitalouden rakenteen ja koon mukaan.....	50

Alkusanat

Kuluttajabarometri on haastattelututkimus (survey), jonka avulla mitataan suomalaisten mielikuvia yleisestä ja oman kotitalouden taloudellisesta kehityksestä sekä aikomuksia tehdä suuria hankintoja, säästää tai ottaa lainaa. Lisäksi tutkimuksella selvitetään nykyaikaisten koneiden ja laitteiden yleisyyttä kotitalouksissa. Ensimmäinen barometrikysely tehtiin marraskuussa 1987. Aluksi tutkimus tehtiin kaksi kertaa vuodessa. Vuonna 1992 tutkimuskerrat nostettiin neljään. Lokakuusta 1995 alkaen tiedot on kerätty EU:n komission toimeksiannosta joka kuukausi. Viidentoista harmonisoidun EU-kysymyksen lisäksi kuluttajabarometrissa on parikymmentä Tilastokeskuksen omaa kysymystä, jotka ovat olleet mukana alusta lähtien.

Kuluttajabarometrin tiedot kerättiin joulukuuhun 1999 saakka Tilastokeskuksen työvoimatutkimuksen yhteydessä. Tutkimuksessa käytettiin kuutta rotatoivaa paneelia. Samalle henkilölle esitettiin kysymykset kolme kertaa puolen vuoden välein, ja kohdehenkilöistä oli joka kuukausi uusia noin kolmannes. Tilastokeskuksen kenttähaastattelijat tekivät haastattelut (puhelimitse) eri puolilla Suomea.

Tammikuusta 2000 alkaen kuluttajabarometrin kohteena on kuukausittain kokonaan vaihtuva henkilöotos. Samaa otosta käytetään myös suomalaisten matkailututkimuksen ym. kyselyjen tiedonkeruussa. Kaikki haastattelut tehdään nyt keskitetysti Tilastokeskuksen puhelinhaastattelu- eli CATI-keskuksesta. Tutkimusalueena on edelleen koko maa, ja kuluttajabarometrin vastaajat edustavat Suomen 15–74-vuotiasta väestöä iän, sukupuolen, asuinläänin ja äidinkielen suhteen. Edellä kuvatulla tiedonkeruumenetelmän muutoksella on jonkin verran vaikutusta kuluttajabarometrin vastausjakaumiin. Syksyllä 1999 toteutetun koetutkimuksen perusteella näyttäisi, että kuluttajien arviot kotitaloutensa rahatilanteesta sekä säästämisen ja kestotavaroiden ostamisen edullisuudesta ovat muuttuneet myönteisemmiksi uuden menetelmän seurauksena. Myös kestotavaroiden yleisyystietoihin muutos on vaikuttanut.

Kuluttajabarometrin otoskoko (ilman ylipeittoa) oli huhtikuussa 2 176 henkilöä. Vastauksia saatiin 1 579, joten tutkimuksen nettokato oli 27,4 prosenttia.

Tässä julkaisussa esitetään tarkkaa tietoa kuluttajabarometrin kysymysten vastausjakauksista. Taustatietoina käytetään vastaajan sukupuolta, ikää, koulutusta, sosioekonomista asemaa ja suuraluetta sekä kotitalouden tyyppiä ja bruttotuloja. Kaikki julkaisussa esitettävät vastausjakaumat on korotettu tutkimuksen perusjoukon tasolle painokertoimien avulla. Painotus parantaa tietojen tilastollista tarkkuutta.

Julkaisussa käytettäviä luokituksia:

Suuraluejako

Pääkaupunkiseutu: Helsinki, Espoo, Vantaa ja Kauniainen

Muu Etelä-Suomi: Muu Etelä-Suomen lääni

Länsi-Suomi: Länsi-Suomen lääni ja Ahvenanmaa

Itä-Suomi: Itä-Suomen lääni

Pohjois-Suomi: Oulun ja Lapin läänit.

Kotitalouden bruttotuloluokka (tulokvartili)

Alin neljännes: 1 350 €/kk tai vähemmän

2. alin neljännes: 1 351 – 2 300 €/kk

2. ylin neljännes: 2 301 – 3 800 €/kk

Ylin neljännes: 3 801 €/kk tai enemmän.

Taulukko 1. Suomen taloudellinen tilanne tällä hetkellä verrattuna 12 kk sitten vallinneeseen tilanteeseen, prosenttia kuluttajista

	Suomen tal. tila nyt vs. 12 kk sitten						N
	Paljon parempi	Jonkin verran parempi	Samanlainen	Jonkin verran huonompi	Paljon huonompi	Eos tai puuttuva tieto	
	Rivi-%	Rivi-%	Rivi-%	Rivi-%	Rivi-%	Rivi-%	
Yhteensä	0.2	23.0	55.4	17.6	0.9	2.7	3914749
SUKUPUOLI							
Mies	0.4	25.0	54.7	17.2	0.8	1.9	1951741
Nainen	0.1	21.1	56.1	18.0	1.1	3.6	1963008
IKÄ							
15-24	.	26.2	58.8	10.7	0.7	3.6	653654
25-34	0.4	22.7	57.6	17.0	0.4	1.9	646601
35-44	.	20.8	55.4	21.8	1.0	1.1	754083
45-54	.	24.0	54.6	19.1	1.0	1.3	817166
55-64	0.4	24.3	54.3	18.0	1.1	1.9	605407
65-74	1.2	19.3	50.3	18.2	1.7	9.4	437838
KOULUTUS							
Perusaste	0.3	22.4	58.1	13.8	1.1	4.2	1366612
Keskiaaste	0.2	20.2	58.4	18.1	1.2	2.0	1492502
Korkea-aste	0.2	27.9	47.6	21.8	0.5	1.9	1055635
SUURALUE							
Pääkaupunkiseutu	.	23.1	52.7	22.2	0.3	1.6	738228
Muu Etelä-Suomi	0.6	22.9	56.2	15.8	0.6	3.9	858010
Länsi-Suomi	0.2	21.9	56.1	17.5	1.4	2.9	1396340
Itä-Suomi	0.5	25.3	55.1	16.6	1.0	1.5	442036
Pohjois-Suomi	.	24.2	56.4	15.1	1.1	3.1	480135

Taulukko 1. jatkuu Suomen taloudellinen tilanne tällä hetkellä
(04/2002) verrattuna 12 kk sitten vallinneeseen tilanteeseen,
prosenttia kuluttajista

	Suomen tal. tila nyt vs. 12 kk sitten							Yhteensä	N
	Paljon parempi	Jonkin verran parempi	Samanlainen	Jonkin verran huonompi	Paljon huonompi	Eos tai puuttuva tieto	Yhteensä		
	Rivi-%	Rivi-%	Rivi-%	Rivi-%	Rivi-%	Rivi-%	Rivi-%		
Yhteensä	0.2	23.0	55.4	17.6	0.9	2.7	100.0	3914749	
SOSIOEKONOMINEN ASEMA									
Maatalousyrittäjät	.	19.4	55.6	25.0	.	.	100.0	81205	
Muut yrittäjät	.	31.8	48.5	18.4	.	1.4	100.0	203146	
Ylemmät toimihenkilöt	.	26.3	45.8	26.8	0.5	0.5	100.0	498929	
Alemmat toimihenkilöt	.	20.1	62.0	16.3	0.3	1.4	100.0	747202	
Työntekijät	0.4	21.3	57.7	17.3	0.8	2.5	100.0	669068	
Työttömät	.	25.6	56.1	11.7	1.9	4.8	100.0	253459	
Opiskelijat	.	25.2	58.4	12.9	0.9	2.6	100.0	533704	
Eläkeläiset	1.0	19.1	54.3	17.3	2.4	6.0	100.0	724438	
Omaa kotitaloutta hoitavat yms.	.	29.6	49.6	18.3	.	2.5	100.0	203598	
KOTITALOUSTYYPPI									
Yksinasuva 15-34 v.	.	18.6	64.8	12.8	.	3.7	100.0	263766	
Yksinasuva 35-54 v.	.	17.7	54.6	20.9	1.1	5.7	100.0	239710	
Yksinasuva 55-74 v.	.	17.8	53.0	18.3	4.4	6.5	100.0	215588	
Lapsiperhe	0.2	26.4	53.9	17.1	0.7	1.7	100.0	1455664	
Kahden tai us. aikuisen talous	0.4	22.3	55.7	18.2	0.8	2.6	100.0	1740021	
KOTITALOUDEN BRUTTOTULOLUOKKA									
Alin neljännes	.	16.2	58.5	18.9	2.6	3.8	100.0	561278	
2. alin neljännes	.	20.6	56.2	18.6	0.5	4.1	100.0	873723	
2. ylin neljännes	0.2	23.9	56.6	17.7	0.6	1.0	100.0	1261458	
Ylin neljännes	0.5	28.0	51.0	19.0	0.8	0.8	100.0	904706	
Eos tai puuttuva tieto	0.8	24.4	55.6	8.5	0.7	9.9	100.0	313584	

Taulukko 2. Suomen taloudellinen tilanne 12 kk:n kuluttua verrattuna tämänhetkiseen tilanteeseen, prosenttia kuluttajista

	Suomen tal. tila 12 kk kuluttua vs. nyt						Yhteensä	Rivi-%	N	
	Paljon parempi	Jonkin verran parempi	Samanlainen	Jonkin verran huonompi	Paljon huonompi	Eos tai puuttuva tieto				Yhteensä
	Rivi-%	Rivi-%	Rivi-%	Rivi-%	Rivi-%	Rivi-%				Rivi-%
Yhteensä	1.2	31.6	47.0	16.4	1.1	2.9	100.0	3914749		
SUKUPUOLI										
Mies	1.7	38.3	43.0	14.0	1.1	1.9	100.0	1951741		
Nainen	0.6	24.9	51.0	18.7	1.0	3.9	100.0	1963008		
IKÄ										
15-24	1.4	35.5	49.2	10.7	1.1	2.1	100.0	653654		
25-34	2.0	33.2	50.5	12.8	.	1.6	100.0	646601		
35-44	1.3	31.2	48.0	18.8	0.3	0.3	100.0	754083		
45-54	1.0	30.3	46.4	18.3	1.3	2.7	100.0	817166		
55-64	0.4	33.4	42.4	18.5	2.3	3.1	100.0	605407		
65-74	0.6	23.7	44.4	19.3	1.7	10.4	100.0	437838		
KOULUTUS										
Perusaste	0.7	29.2	48.0	16.1	1.4	4.6	100.0	1366612		
Keskiaaste	1.6	31.4	45.4	18.5	1.5	1.6	100.0	1492502		
Korkea-aste	1.2	34.8	48.0	13.6	.	2.4	100.0	1055635		
SUURALUE										
Pääkaupunkiseutu	1.7	39.4	37.4	18.8	0.3	2.3	100.0	738228		
Muu Etelä-Suomi	1.2	30.9	50.2	13.9	0.9	2.8	100.0	858010		
Länsi-Suomi	1.0	29.2	46.8	17.3	1.9	3.7	100.0	1396340		
Itä-Suomi	1.1	35.1	44.5	16.8	0.5	2.0	100.0	442036		
Pohjois-Suomi	0.6	24.2	58.9	13.7	0.5	2.1	100.0	480135		

Taulukko 3. Työttömien määrän muutos Suomessa seuraavien 12 kk:n aikana, (04/2002) prosenttia kuluttajista

	Työttömiä on vuoden kuluttua							N
	Paljon enemmän	Jonkin verran enemmän	Yhtä paljon	Jonkin verran vähemmän	Paljon vähemmän	Eos tai puuttuva tieto	Yhteensä	
	Rivi-%	Rivi-%	Rivi-%	Rivi-%	Rivi-%	Rivi-%	Rivi-%	
Yhteensä	1.4	24.0	41.2	31.1	0.4	1.9	100.0	3914749
SUKUPUOLI								
Mies	1.7	23.2	41.1	32.5	0.4	1.1	100.0	1951741
Nainen	1.0	24.9	41.3	29.8	0.4	2.6	100.0	1963008
IKÄ								
15-24	1.8	18.7	34.4	43.9	0.4	0.7	100.0	653654
25-34	0.4	25.0	37.7	34.6	1.2	1.2	100.0	646601
35-44	1.8	25.4	43.2	28.6	0.3	0.7	100.0	754083
45-54	2.0	26.3	44.6	25.4	.	1.7	100.0	817166
55-64	1.5	23.4	41.0	31.1	0.4	2.7	100.0	605407
65-74	.	24.7	47.3	21.9	.	6.1	100.0	437838
KOULUTUS								
Perusaste	1.0	26.8	40.2	28.7	0.4	3.0	100.0	1366612
Keskiaaste	2.6	23.9	39.7	32.6	0.3	1.0	100.0	1492502
Korkea-aste	0.2	20.7	44.7	32.2	0.5	1.7	100.0	1055635
SUURALUE								
Pääkaupunkiseutu	1.4	24.3	40.3	33.0	.	1.0	100.0	738228
Muu Etelä-Suomi	1.9	20.0	47.4	28.1	0.9	1.8	100.0	858010
Länsi-Suomi	1.4	26.6	39.3	30.3	0.4	2.1	100.0	1396340
Itä-Suomi	.	25.0	39.7	33.8	.	1.5	100.0	442036
Pohjois-Suomi	1.5	22.5	38.6	33.8	0.5	3.1	100.0	480135

Taulukko 3. jatkuu Työttömien määrän muutos Suomessa seuraavien 12 kk:n aikana,
(04/2002) prosenttia kulluttajista

	Työttömiä on vuoden kuluttua								Yhteensä	N
	Paljon enemmän	Jonkin verran enemmän	Yhtä paljon	Jonkin verran vähemmän	Paljon vähemmän	Eos tai puuttuva tieto	Yhteensä			
	Rivi-%	Rivi-%	Rivi-%	Rivi-%	Rivi-%	Rivi-%	Rivi-%	Rivi-%		
Yhteensä	1.4	24.0	41.2	31.1	0.4	1.9	100.0	3914749		
SOSIOEKONOMINEN ASEMA										
Maatalousyrittäjät	.	24.5	48.0	27.5	.	.	100.0	81205		
Muut yrittäjät	2.5	30.1	42.0	25.4	.	.	100.0	203146		
Viemät toimihenkilöt	.	28.0	37.7	33.8	0.5	.	100.0	498929		
Alemmat toimihenkilöt	.	23.4	40.9	33.6	.	2.1	100.0	747202		
Työntekijät	1.2	26.9	41.1	28.9	0.7	1.1	100.0	669068		
Työttömät	8.1	23.2	33.0	32.9	.	2.8	100.0	253459		
Opiskelijat	1.3	20.3	39.3	37.3	0.9	0.9	100.0	533704		
Eiäkeläiset	1.8	23.1	47.0	23.1	.	5.0	100.0	724438		
Omaa kotitaloutta hoitavat yms. KOTITALOUSTYYPPI	.	15.1	42.6	39.9	1.2	1.2	100.0	203598		
Yksinasuva 15-34 v.	1.0	28.4	27.8	40.2	0.9	1.8	100.0	263766		
Yksinasuva 35-54 v.	4.5	24.0	45.5	19.4	1.0	5.5	100.0	239710		
Yksinasuva 55-74 v.	1.1	23.0	46.6	26.1	.	3.2	100.0	215588		
Lapsiperhe	0.7	21.9	43.4	33.0	0.5	0.5	100.0	1455664		
Kahden tai us. aikuisen talous KOTITALOUDEN BRUTTOTULOLUOKKA	1.6	25.3	40.2	30.4	0.1	2.4	100.0	1740021		
Alin neljännes	3.1	25.0	38.3	31.5	0.4	1.6	100.0	561278		
2. alin neljännes	2.3	24.7	42.8	27.0	.	3.2	100.0	873723		
2. ylin neljännes	0.4	25.2	39.9	33.2	0.2	1.0	100.0	1261458		
Ylin neljännes	0.6	21.5	44.2	32.3	0.6	0.9	100.0	904706		
Eos tai puuttuva tieto	1.7	22.9	38.4	30.1	1.6	5.4	100.0	313584		

Taulukko 4. Kuluttajahintojen taso nyt verrattuna kuluttajahintoihin 12 kk sitten, prosenttia kuluttajista

	Kuluttajahinnat nyt vs. 12 kk sitten								N
	Hyvin paljon korkeammat	Melko paljon korkeammat	Vähän korkeammat	Samalla tasolla	Alemmat	Eos tai puuttuva tieto	Yhteensä		
	Rivi-%	Rivi-%	Rivi-%	Rivi-%	Rivi-%	Rivi-%	Rivi-%	Rivi-%	
Yhteensä	2.6	15.2	68.5	12.3	0.6	0.8	100.0	3914749	
SUKUPUOLI									
Mies	2.5	12.8	68.7	14.8	0.7	0.5	100.0	1951741	
Nainen	2.6	17.7	68.3	9.8	0.5	1.1	100.0	1963008	
IKÄ									
15-24	3.2	15.8	60.6	17.5	0.7	2.1	100.0	653654	
25-34	1.9	14.3	70.7	12.7	0.4	.	100.0	646601	
35-44	2.7	13.0	70.9	13.1	0.3	.	100.0	754083	
45-54	2.6	16.7	68.7	9.7	1.3	1.0	100.0	817166	
55-64	3.1	16.2	70.3	10.1	0.4	.	100.0	605407	
65-74	1.6	15.5	69.7	10.4	0.5	2.2	100.0	437838	
KOULUTUS									
Perusaste	2.7	17.0	65.1	13.0	0.9	1.4	100.0	1366612	
Keskiaaste	3.0	18.4	65.6	12.2	0.3	0.5	100.0	1492502	
Korkea-aste	1.9	8.4	77.0	11.5	0.7	0.5	100.0	1055635	
SUURALUE									
Pääkaupunkiseutu	3.1	19.0	64.9	12.0	0.4	0.6	100.0	738228	
Muu Etelä-Suomi	2.1	16.7	66.1	13.6	0.6	0.9	100.0	858010	
Länsi-Suomi	2.8	13.1	73.0	9.6	0.9	0.7	100.0	1396340	
Itä-Suomi	2.1	15.3	64.4	16.0	1.2	1.0	100.0	442036	
Pohjois-Suomi	2.6	12.6	68.8	14.8	.	1.1	100.0	480135	

Taulukko 4. jatkuu Kuluttajajaintojen taso nyt
(04/2002) verrattuna kuluttajajaintoihin 12 kk sitten,
prosenttia kuluttajista

	Kuluttajajainnat nyt vs. 12 kk sitten							
	Hyvin paljon korkeammat	Melko paljon korkeammat	Vähän korkeammat	Samalla tasolla	Alemmat	Eos tai puuttuva tieto	Yhteensä	
	Rivi-%	Rivi-%	Rivi-%	Rivi-%	Rivi-%	Rivi-%	Rivi-%	N
Yhteensä	2.6	15.2	68.5	12.3	0.6	0.8	100.0	3914749
SOSIOEKONOMINEN ASEMA								
Maatalousyrittäjät	.	5.9	87.8	6.3	.	.	100.0	81205
Muut yrittäjät	1.3	7.9	80.9	10.0	.	.	100.0	203146
Ylemmät toimihenkilöt	2.1	14.8	65.5	17.1	0.5	.	100.0	498929
Alemmat toimihenkilöt	2.1	13.4	73.0	9.8	1.4	0.4	100.0	747202
Työntekijät	2.9	15.9	68.2	13.1	.	.	100.0	669068
Työttömät	5.8	18.5	65.1	9.5	.	1.1	100.0	253459
Opiskelijat	2.2	16.0	60.2	17.7	1.3	2.6	100.0	533704
Eläkeläiset	3.0	17.3	67.8	9.6	0.7	1.7	100.0	724438
Omaa kotitaloutta hoitavat yms. KOTITALOUSTYYPPI	2.6	18.3	68.2	11.0	.	.	100.0	203598
Yksinasuva 15-34 v.	2.8	13.7	68.1	14.6	.	0.8	100.0	263766
Yksinasuva 35-54 v.	3.3	13.3	65.8	11.1	3.2	3.4	100.0	239710
Yksinasuva 55-74 v.	2.1	17.6	67.1	8.9	2.2	2.2	100.0	215588
Lapsiperhe	2.7	13.7	67.9	14.5	0.3	0.8	100.0	1455664
Kahden tai us. aikuisen talous KOTITALOUDEN BRUTTOTULOLUOKKA	2.4	16.7	69.6	10.7	0.4	0.3	100.0	1740021
Alin neljännes	3.5	18.6	65.9	9.4	1.3	1.3	100.0	561278
2. alin neljännes	2.5	18.2	67.1	10.9	0.3	1.1	100.0	873723
2. ylin neljännes	2.0	13.1	72.6	11.7	0.6	.	100.0	1261458
Ylin neljännes	2.2	13.3	70.2	13.5	0.6	0.2	100.0	904706
Eos tai puuttuva tieto	4.6	14.8	55.6	20.4	0.7	3.9	100.0	313584

Taulukko 5. Kuluttajahintojen muutos Suomessa seuraavien 12 kk:n aikana, prosenttia kuluttajista (04/2002)

	Kuluttajahinnat							N							
	Nousevat nopeammin kuin nyt		Nousevat samaa vauhtia kuin nyt		Nousevat hitaammin kuin nyt		Pysyvät nykytasolla		Laskevat hieman nykytasosta		Eos tai puuttuva tieto		Yhteensä		
	Rivi-%	Rivi-%	Rivi-%	Rivi-%	Rivi-%	Rivi-%	Rivi-%		Rivi-%	Rivi-%	Rivi-%	Rivi-%	Rivi-%	Rivi-%	Rivi-%
Yhteensä	7.7	37.9	18.4	31.9	2.3	1.9	100.0	3914749							
SUKUPUOLI															
Mies	8.0	39.1	19.7	29.3	2.5	1.5	100.0	1951741							
Nainen	7.4	36.6	17.1	34.5	2.0	2.4	100.0	1963008							
IKÄ															
15-24	4.3	22.6	18.3	46.7	6.0	2.2	100.0	653654							
25-34	5.0	36.0	19.7	36.9	1.9	0.4	100.0	646601							
35-44	7.1	42.6	19.8	28.8	1.3	0.3	100.0	754083							
45-54	10.0	46.1	16.9	25.3	1.0	0.7	100.0	817166							
55-64	10.0	42.4	20.5	22.2	1.9	3.0	100.0	605407							
65-74	10.0	33.7	13.9	33.2	1.6	7.6	100.0	437838							
KOULUTUS															
Perusaste	7.4	33.5	16.6	36.8	1.9	3.8	100.0	1366612							
Keskiaaste	7.8	38.1	18.3	31.7	3.0	1.1	100.0	1492502							
Korkea-aste	7.9	43.1	20.9	25.7	1.7	0.7	100.0	1055635							
SUURALUE															
Pääkaupunkiseutu	5.5	39.8	18.2	34.5	1.0	1.0	100.0	738228							
Muu Etelä-Suomi	9.6	32.6	20.6	34.5	1.8	0.9	100.0	858010							
Länsi-Suomi	7.3	40.1	18.9	28.5	2.7	2.5	100.0	1396340							
Itä-Suomi	8.9	36.7	13.9	33.3	3.6	3.5	100.0	442036							
Pohjois-Suomi	7.5	38.7	17.5	31.7	2.5	2.1	100.0	480135							

Taulukko 5. jatkuu Kuluttajahintojen muutos Suomessa seuraavien 12 kk:n aikana,
(04/2002) prosenttia kuluttajista

	Kuluttajahinnat										N				
	Nousevat nopeammin kuin nyt		Nousevat samaa vauhtia kuin nyt		Nousevat hitaammin kuin nyt		Pysyvät nykytasolla		Laskevat hieman nykytasosta			Eos tai puuttuva tieto		Yhteensä	
	Rivi-%	Rivi-%	Rivi-%	Rivi-%	Rivi-%	Rivi-%	Rivi-%	Rivi-%	Rivi-%	Rivi-%		Rivi-%	Rivi-%	Rivi-%	Rivi-%
Yhteensä	7.7	37.9	18.4	31.9	2.3	1.9	100.0	3914749							
SOSIOEKONOMINEN ASEMA															
Maatalousryittäjät	12.9	40.3	19.2	24.5	3.0			81205							
Muut ryittäjät	8.7	36.0	24.2	28.7	2.4			203146							
Ylemmät toimihenkilöt	10.3	37.7	23.2	27.3	1.5			498929							
Alemmat toimihenkilöt	6.0	44.4	16.2	31.1	1.9	0.4	100.0	747202							
Työntekijät	5.8	43.2	17.6	31.3	1.4	0.7	100.0	669068							
Työttömät	9.9	35.8	18.0	30.7	2.0	3.7	100.0	253459							
Opiskelijat	5.3	22.8	19.5	44.5	4.8	3.1	100.0	533704							
Eläkeläiset	10.0	36.8	16.0	28.9	2.4	5.8	100.0	724438							
Omaa kotitaloutta hoitavat yms. KOTITALOUSTYYPPI	5.2	43.2	16.9	33.4	1.2			203598							
Yksinasuva 15-34 v.	5.7	25.0	19.3	41.1	8.1	0.8	100.0	263766							
Yksinasuva 35-54 v.	9.9	41.6	14.2	29.8	2.2	2.3	100.0	239710							
Yksinasuva 55-74 v.	14.4	32.8	15.6	27.3	3.4	6.5	100.0	215588							
Lapsiperhe	6.5	39.4	19.2	32.4	1.5	1.0	100.0	1455664							
Kahden tai us. aikuisen talous KOTITALOUDEN BRUTTOLUOKKA	7.8	38.6	18.5	30.9	1.9	2.3	100.0	1740021							
Alin neljännes	9.2	33.9	17.0	30.3	4.6	5.0	100.0	561278							
2. alin neljännes	6.9	39.5	16.6	32.2	2.8	2.0	100.0	873723							
2. ylin neljännes	6.6	39.5	19.4	32.9	1.5	0.2	100.0	1261458							
Ylin neljännes	8.1	41.4	21.3	27.1	1.9	0.2	100.0	904706							
Eos tai puuttuva tieto	10.2	23.7	13.2	43.8	0.8	8.3	100.0	313584							

Taulukko 6. Kuluttajahintojen muutos prosentteina viimeisten ja seuraavien 12 kk:n aikana, (04/2002) prosentti-arvio

	Kuluttajahinnat	
	Viim. 12 kk	Seur. 12 kk
	Muutos	Muutos
	%	%
Yhteensä	3.4	2.0
SUKUPUOLI		
Mies	3.2	2.0
Nainen	3.6	1.9
IKÄ		
15-24	3.4	1.3
25-34	3.6	1.8
35-44	3.5	2.2
45-54	3.3	2.2
55-64	3.3	2.3
65-74	3.0	1.6
KOULUTUS		
Perusaste	3.4	1.8
Keskiaste	3.4	2.0
Korkea-aste	3.3	2.1
SUURALUE		
Pääkaupunkiseutu	3.8	2.1
Muu Etelä-Suomi	3.6	2.1
Länsi-Suomi	3.3	1.9
Itä-Suomi	2.9	1.8
Pohjois-Suomi	3.1	1.8

Taulukko 6. jatkuu Kuluttajahintojen muutos prosentteina viimeisten ja seuraavien 12 kk:n aikana, (04/2002) prosentti-arvio

	Kuluttajahinnat	
	Viim. 12 kk	Seur. 12 kk
	Muutos	Muutos
	%	%
Yhteensä	3.4	2.0
SOSIOEKONOMINEN ASEMA		
Maatalousyrittäjät	3.2	2.2
Muut yrittäjät	3.5	2.0
Ylemmät toimihenkilöt	3.1	2.1
Alemmat toimihenkilöt	3.4	2.0
Työntekijät	3.5	2.1
Työttömät	3.6	2.2
Opiskelijat	3.5	1.4
Eläkeläiset	3.3	1.8
Omaa kotitaloutta hoitavat yms.	3.6	1.8
KOTITALOUSTYYPPI		
Yksinasuva 15-34 v.	3.4	1.5
Yksinasuva 35-54 v.	3.3	2.1
Yksinasuva 55-74 v.	3.1	2.2
Lapsiperhe	3.5	2.0
Kahden tai us. aikuisen talous	3.3	1.9
KOTITALOUDEN BRUTTOTULOLUOKKA		
Alin neljännes	3.4	1.8
2. alin neljännes	3.4	1.9
2. ylin neljännes	3.5	2.0
Ylin neljännes	3.3	2.1
Eos tai puuttuva tieto	2.8	1.6

Taulukko 7. Oman kotitalouden taloudellinen tilanne tällä hetkellä verrattuna 12 kk sitten vallinneeseen tilanteeseen, prosenttia kuluttajista

	Oman talouden tila nyt vs. 12 kk sitten						N
	Paljon parempi	Jonkin verran parempi	Samanlainen	Jonkin verran huonompi	Paljon huonompi	Eos tai puuttuva tieto	
	Rivi-%	Rivi-%	Rivi-%	Rivi-%	Rivi-%	Rivi-%	
Yhteensä	3.3	19.9	61.2	12.4	3.0	0.3	3914749
SUKUPUOLI							
Mies	2.6	19.2	63.7	11.9	2.2	0.4	1951741
Nainen	3.9	20.6	58.7	13.0	3.7	0.1	1963008
IKÄ							
15-24	4.2	24.0	56.8	11.1	3.6	0.3	653654
25-34	8.1	28.5	45.6	12.8	4.6	0.4	646601
35-44	4.0	20.7	54.8	16.4	4.0	.	754083
45-54	1.0	18.0	66.5	11.9	2.0	0.7	817166
55-64	1.2	16.0	70.0	10.8	1.9	.	605407
65-74	0.5	8.4	79.5	10.4	1.1	.	437838
KOULUTUS							
Perusaste	1.4	16.0	67.8	12.5	1.8	0.6	1366612
Keskiaaste	4.4	20.7	57.5	12.6	4.8	.	1492502
Korkea-aste	4.0	23.8	57.9	12.2	1.9	0.2	1055635
SUURALUE							
Pääkaupunkiseutu	3.1	17.0	59.9	16.0	4.0	.	738228
Muu Etelä-Suomi	3.1	19.8	62.7	11.7	2.4	0.3	858010
Länsi-Suomi	4.0	18.9	61.4	12.5	2.9	0.4	1396340
Itä-Suomi	4.2	20.0	61.0	11.8	2.5	0.5	442036
Pohjois-Suomi	1.0	27.1	59.8	8.9	3.1	.	480135

Taulukko 7. jatkuu Oman kotitalouden taloudellinen tilanne tällä hetkellä
(04/2002) verrattuna 12 kk sitten vallinneeseen tilanteeseen,
prosenttia kuluttajista

	Oman talouden tila nyt vs. 12 kk sitten							Yhteensä	N
	Paljon parempi	Jonkin verran parempi	Samanlainen	Jonkin verran huonompi	Paljon huonompi	Eos tai puuttuva tieto	Yhteensä		
	Rivi-%	Rivi-%	Rivi-%	Rivi-%	Rivi-%	Rivi-%	Rivi-%		
Yhteensä	3.3	19.9	61.2	12.4	3.0	0.3	100.0	3914749	
SOSIOEKONOMINEN ASEMA	.	15.5	66.0	15.5	3.0	.	100.0	81205	
Maatalousyrittäjät	2.4	21.8	64.8	9.8	1.3	.	100.0	203146	
Muut yrittäjät	5.9	30.1	52.2	9.7	1.5	0.6	100.0	498929	
Ylemmät toimihenkilöt	5.7	23.2	57.1	13.0	1.0	.	100.0	747202	
Alemmat toimihenkilöt	3.9	20.6	62.4	12.6	0.4	.	100.0	669068	
Työntekijät	1.9	12.4	49.7	25.7	9.2	1.1	100.0	253459	
Työttömät	2.2	22.6	61.5	7.4	5.4	0.9	100.0	533704	
Opiskelijat	1.1	8.7	77.3	10.3	2.7	.	100.0	724438	
Eläkeläiset	.	22.1	44.4	22.4	11.1	.	100.0	203598	
Omaa kotitaloutta hoitavat yms. KOTITALOUSTYYPPI	3.9	24.9	50.2	9.2	11.8	.	100.0	263766	
Yksinasuva 15-34 v.	2.1	18.6	61.7	10.9	5.6	1.1	100.0	239710	
Yksinasuva 35-54 v.	1.2	9.7	72.4	13.5	3.3	.	100.0	215588	
Yksinasuva 55-74 v.	4.3	22.2	55.9	14.7	2.6	0.3	100.0	1455664	
Lapsiperhe	2.7	18.7	65.8	11.1	1.6	0.1	100.0	1740021	
Kahden tai us. aikuisen talous KOTITALOUDEN BRUTTOTULOLUOKKA	0.4	10.5	63.6	13.6	11.4	0.4	100.0	561278	
Alin neljännes	2.1	15.2	63.4	16.5	2.8	.	100.0	873723	
2. alin neljännes	4.9	25.1	56.5	12.4	1.0	.	100.0	1261458	
2. ylin neljännes	4.7	23.9	62.5	6.9	1.7	0.3	100.0	904706	
Ylin neljännes	0.7	16.8	65.8	15.1	.	1.5	100.0	313584	
Eos tai puuttuva tieto									

Taulukko 8. Oman kotitalouden taloudellinen tilanne 12 kk:n kuluttua (04/2002) verrattuna tämänhetkiseen tilanteeseen, prosenttia kuluttajista

	Oman talouden tila 12 kk kul. vs. nyt						N
	Paljon parempi	Jonkin verran parempi	Samanlainen	Jonkin verran huonompi	Paljon huonompi	Eos tai puuttuva tieto	
	Rivi-%	Rivi-%	Rivi-%	Rivi-%	Rivi-%	Rivi-%	
Yhteensä	4.7	22.6	62.9	7.9	0.5	1.4	3914749
SUKUPUOLI							
Mies	4.9	25.3	62.1	6.5	0.1	1.0	1951741
Nainen	4.6	19.9	63.7	9.3	0.8	1.9	1963008
IKÄ							
15-24	5.1	27.3	59.8	6.4	0.4	1.1	653654
25-34	11.3	30.9	48.9	7.8	0.4	0.8	646601
35-44	6.3	28.2	56.7	7.4	1.4	.	754083
45-54	2.6	22.4	65.1	7.3	0.3	2.3	817166
55-64	1.6	11.8	76.7	8.8	.	1.1	605407
65-74	.	9.0	75.7	11.0	.	4.4	437838
KOULUTUS							
Perusaste	2.3	18.6	68.9	7.6	0.4	2.3	1366612
Keskiaaste	6.7	28.4	56.2	7.2	0.5	1.0	1492502
Korkea-aste	5.1	19.5	64.7	9.3	0.5	0.9	1055635
SUURALUE							
Pääkaupunkiseutu	6.1	25.3	58.3	9.6	0.3	0.4	738228
Muu Etelä-Suomi	4.3	21.5	64.8	7.3	0.9	1.2	858010
Länsi-Suomi	3.7	22.1	63.7	8.3	0.5	1.7	1396340
Itä-Suomi	4.8	18.2	67.7	6.3	.	3.1	442036
Pohjois-Suomi	6.3	25.9	60.0	6.8	.	1.0	480135

Taulukko 8. jatkuu Oman kotitalouden taloudellinen tilanne 12 kk:n kuluttua
(04/2002) verrattuna tämänhetkiseen tilanteeseen,
prosenttia kuluttajista

	Oman talouden tila 12 kk kul. vs. nyt						N
	Paljon parempi	Jonkin verran parempi	Samanlainen	Jonkin verran huonompi	Paljon huonompi	Eos tai puuttuva tieto	
	Rivi-%	Rivi-%	Rivi-%	Rivi-%	Rivi-%	Rivi-%	
Yhteensä	4.7	22.6	62.9	7.9	0.5	1.4	3914749
SOSIOEKONOMINEN ASEMA							
Maatalousyrittäjät	3.0	28.0	56.4	6.1	.	6.5	81205
Muut yrittäjät	14.1	20.1	62.1	1.2	.	2.5	203146
Ylemmät toimihenkilöt	3.0	21.7	65.6	9.2	.	0.5	498929
Alemmat toimihenkilöt	2.6	23.8	64.3	9.3	.	.	747202
Työntekijät	5.3	28.7	58.5	6.4	0.7	0.4	669068
Työttömät	7.0	38.3	41.4	9.2	1.1	3.0	253459
Opiskelijat	7.8	19.7	65.5	4.4	0.9	1.7	533704
Eläkeläiset	0.3	10.0	75.7	10.2	0.4	3.3	724438
Omaa kotitaloutta hoitavat yms.	11.0	33.2	43.2	11.2	1.3	.	203598
KOTITALOUSTYYPPI							
Yksinasuva 15-34 v.	14.9	27.8	47.2	9.1	1.0	.	263766
Yksinasuva 35-54 v.	4.3	32.2	52.4	6.6	2.2	2.3	239710
Yksinasuva 55-74 v.	.	9.8	72.7	14.4	.	3.1	215588
Lapsiperhe	5.3	25.1	61.1	7.1	0.5	0.8	1455664
Kahden tai us. aikuisen talous	3.3	19.9	67.0	7.7	0.2	1.9	1740021
KOTITALOUDEN BRUTTOTULOLUOKKA							
Alin neljännes	6.1	19.0	58.4	11.7	1.4	3.4	561278
2. alin neljännes	4.6	23.8	62.3	8.2	0.6	0.6	873723
2. ylin neljännes	4.9	24.3	62.5	7.1	0.4	0.8	1261458
Ylin neljännes	4.1	23.0	65.9	6.9	.	.	904706
Eos tai puuttuva tieto	3.3	17.6	65.9	6.1	.	7.0	313584

Taulukko 9. Ajankohdan edullisuus kestotavaroiden hankintaan,
(04/2002) prosenttia kuluttajista

	Ajankohdan edullisuus					Yhteensä	N
	Eduellinen	Epäedullinen	Ei kumpaakaan	Eos tai puuttuva tieto	Yhteensä		
	Rivi-%	Rivi-%	Rivi-%	Rivi-%	Rivi-%	N	
Yhteensä	32.9	31.7	23.4	12.0	100.0	3914749	
SUKUPUOLI							
Mies	35.7	28.9	24.7	10.8	100.0	1951741	
Nainen	30.2	34.4	22.0	13.3	100.0	1963008	
IKÄ							
15-24	35.5	33.2	20.5	10.8	100.0	653654	
25-34	33.3	35.9	26.6	4.2	100.0	646601	
35-44	33.4	41.6	19.3	5.7	100.0	754083	
45-54	32.1	28.1	27.5	12.4	100.0	817166	
55-64	36.5	21.6	24.1	17.9	100.0	605407	
65-74	24.5	26.7	21.0	27.8	100.0	437838	
KOULUTUS							
Perusaste	31.8	31.7	19.3	17.2	100.0	1366612	
Keskiaaste	32.0	33.0	23.2	11.8	100.0	1492502	
Korkea-aste	35.6	29.7	28.8	5.9	100.0	1055635	
SUURALUE							
Pääkaupunkiseutu	33.4	31.1	27.9	7.5	100.0	738228	
Muu Etelä-Suomi	32.5	33.6	22.9	11.0	100.0	858010	
Länsi-Suomi	32.2	30.9	23.3	13.7	100.0	1396340	
Itä-Suomi	30.6	34.4	19.7	15.4	100.0	442036	
Pohjois-Suomi	37.3	28.8	20.8	13.0	100.0	480135	

Taulukko 9. jatkuu Ajankohdan edullisuus kestopotavaroiden hankintaan,
(04/2002) prosenttia kuluttajista

	Ajankohdan edullisuus					Yhteensä	N	
	Edullinen	Epäedullinen	Ei kumpaakaan	Eos tai puuttuva tieto	Rivi-%			Rivi-%
Yhteensä	32.9	31.7	23.4	12.0	100.0	3914749		
SOSIOEKONOMINEN ASEMA								
Maatalousyrittäjät	21.4	24.5	32.1	22.0	100.0	81205		
Muut yrittäjät	43.6	25.0	25.3	6.1	100.0	203146		
Ylemmät toimihenkilöt	35.8	29.8	32.7	1.6	100.0	498929		
Alemmat toimihenkilöt	33.5	31.3	23.8	11.4	100.0	747202		
Työntekijät	31.1	34.0	22.0	12.9	100.0	669068		
Työttömät	32.0	43.7	11.8	12.5	100.0	253459		
Opiskelijat	34.2	32.9	20.8	12.0	100.0	533704		
Eläkeläiset	28.7	27.2	22.3	21.9	100.0	724438		
Omaa kotitaloutta hoitavat yms.	36.9	37.0	22.5	3.6	100.0	203598		
KOTITALOUSTYYPPI								
Yksinasuva 15-34 v.	28.2	37.9	25.8	8.1	100.0	263766		
Yksinasuva 35-54 v.	28.7	36.9	20.9	13.5	100.0	239710		
Yksinasuva 55-74 v.	21.1	34.3	27.3	17.3	100.0	215588		
Lapsiperhe	36.2	33.8	22.6	7.4	100.0	1455664		
Kahden tai us. aikuisen talous	33.0	27.9	23.5	15.7	100.0	1740021		
KOTITALOUDEN BRUTTOTULOLUOKKA								
Alin neljännes	22.9	36.8	20.7	19.6	100.0	561278		
2. alin neljännes	31.9	32.3	22.2	13.6	100.0	873723		
2. ylin neljännes	35.4	32.5	23.8	8.3	100.0	1261458		
Ylin neljännes	38.9	27.1	29.0	5.0	100.0	904706		
Eos tai puuttuva tieto	26.6	30.5	13.1	29.8	100.0	313584		

Taulukko 10. Ajankohdan edullisuus säästämisen kannalta,
(04/2002) prosenttia kuluttajista

	Ajankohta on						N
	Erittäin hyvä	Melko hyvä	Melko huono	Erittäin huono	Eos tai puuttuva tieto	Yhteensä	
	Rivi-%	Rivi-%	Rivi-%	Rivi-%	Rivi-%	Rivi-%	
Yhteensä	5.2	56.3	27.4	4.2	6.9	100.0	3914749
SUKUPUOLI							
Mies	6.3	58.1	24.7	3.5	7.4	100.0	1951741
Nainen	4.1	54.6	30.1	4.8	6.3	100.0	1963008
IKÄ							
15-24	4.7	70.0	16.9	2.8	5.7	100.0	653654
25-34	7.4	63.3	19.2	4.3	5.8	100.0	646601
35-44	7.0	53.7	33.3	2.7	3.4	100.0	754083
45-54	5.4	54.9	28.9	5.0	5.9	100.0	817166
55-64	3.9	47.2	32.9	6.9	9.1	100.0	605407
65-74	1.1	45.6	34.9	3.3	15.0	100.0	437838
KOULUTUS							
Perusaste	5.1	57.6	24.1	4.2	9.0	100.0	1366612
Keskiaaste	4.8	57.7	26.8	4.3	6.5	100.0	1492502
Korkea-aste	6.0	52.8	32.6	3.9	4.7	100.0	1055635
SUURALUE							
Pääkaupunkiseutu	6.7	61.3	24.7	2.7	4.7	100.0	738228
Muu Etelä-Suomi	5.4	57.3	24.7	4.9	7.7	100.0	858010
Länsi-Suomi	5.4	52.6	29.4	5.2	7.4	100.0	1396340
Itä-Suomi	3.2	55.9	27.9	3.6	9.4	100.0	442036
Pohjois-Suomi	3.8	58.3	30.2	2.6	5.1	100.0	480135

Tauukko 10. jatkuu Ajankohdan edullisuus säästämisen kannalta,
(04/2002) prosenttia kuluttajista

	Ajankohta on						Yhteensä	N
	Erittäin hyvä	Melko hyvä	Melko huono	Erittäin huono	Eos tai puuttuva tieto	Yhteensä		
	Rivi-%	Rivi-%	Rivi-%	Rivi-%	Rivi-%			
Yhteensä	5.2	56.3	27.4	4.2	6.9	100.0	3914749	
SOSIOEKONOMINEN ASEMA								
Maatalousyrittäjät	3.3	55.0	31.7	3.3	6.7	100.0	81205	
Muut yrittäjät	6.1	60.8	18.6	6.1	8.4	100.0	203146	
Ylemmät toimihenkilöt	8.3	60.5	23.6	3.6	4.0	100.0	498929	
Alemmat toimihenkilöt	5.2	55.0	31.1	3.6	5.0	100.0	747202	
Työntekijät	4.8	59.1	25.6	4.5	5.9	100.0	669068	
Työttömät	7.9	44.8	29.5	10.0	7.8	100.0	253459	
Opiskelijat	4.0	67.8	19.8	2.6	5.9	100.0	533704	
Eläkeläiset	3.7	44.6	35.2	3.9	12.6	100.0	724438	
Omaa kotitaloutta hoitavat yms. KOTITALOUSTYYPPI	3.7	64.3	26.0	2.5	3.5	100.0	203598	
Yksinasuva 15-34 v.	6.6	61.0	21.7	5.2	5.5	100.0	263766	
Yksinasuva 35-54 v.	8.5	52.6	28.7	1.2	9.0	100.0	239710	
Yksinasuva 55-74 v.	4.4	40.6	35.3	7.6	12.1	100.0	215588	
Lapsiperhe	6.0	58.8	26.3	3.6	5.2	100.0	1455664	
Kahden tai us. aikuisen talous KOTITALouden BRUTTOTULOLUOKKA	3.9	56.0	28.0	4.5	7.5	100.0	1740021	
Alin neljännes	5.8	45.2	33.2	5.5	10.3	100.0	561278	
2. alin neljännes	4.8	54.5	27.7	5.4	7.6	100.0	873723	
2. ylin neljännes	3.8	57.0	29.5	4.1	5.6	100.0	1261458	
Ylin neljännes	7.0	64.0	22.6	3.5	3.0	100.0	904706	
Eos tai puuttuva tieto	5.6	57.0	21.3	0.8	15.2	100.0	313584	

Taulukko 11. Ajankohdan edullisuus lainanoton kannalta,
(04/2002) prosenttia kuluttajista

	Ajankohta on						N
	Erittäin hyvä	Melko hyvä	Melko huono	Erittäin huono	Eos tai puuttuva tieto	Yhteensä	
	Rivi-%	Rivi-%	Rivi-%	Rivi-%	Rivi-%	Rivi-%	
Yhteensä	6.6	60.2	18.7	4.7	9.8	100.0	3914749
SUKUPUOLI							
Mies	8.1	63.8	16.0	4.3	7.8	100.0	1951741
Nainen	5.2	56.7	21.4	5.0	11.7	100.0	1963008
IKÄ							
15-24	3.2	53.6	28.5	5.3	9.3	100.0	653654
25-34	10.4	64.1	15.9	5.0	4.7	100.0	646601
35-44	7.1	63.3	17.7	5.1	6.8	100.0	754083
45-54	5.8	64.9	18.3	4.6	6.4	100.0	817166
55-64	5.4	63.6	14.6	3.5	13.0	100.0	605407
65-74	8.5	45.7	16.6	4.3	24.9	100.0	437838
KOULUTUS							
Perusaste	5.6	52.7	21.6	5.3	14.7	100.0	1366612
Keskiaaste	5.8	61.7	18.6	5.2	8.8	100.0	1492502
Korkea-aste	9.1	67.8	15.2	3.1	4.7	100.0	1055635
SUURALUE							
Pääkaupunkiseutu	6.8	63.9	18.1	5.8	5.3	100.0	738228
Muu Etelä-Suomi	9.5	54.8	18.3	3.7	13.7	100.0	858010
Länsi-Suomi	5.2	61.5	19.2	4.8	9.3	100.0	1396340
Itä-Suomi	5.2	62.0	17.7	4.8	10.3	100.0	442036
Pohjois-Suomi	6.5	58.9	20.0	4.2	10.3	100.0	480135

Taulukko 11. jatkuu Ajankohdan edullisuus lainanoton kannalta,
(04/2002) prosenttia kuluttajista

	Ajankohta on						N
	Erittäin hyvä	Melko hyvä	Melko huono	Erittäin huono	Eos tai puuttuva tieto	Yhteensä	
	Rivi-%	Rivi-%	Rivi-%	Rivi-%	Rivi-%	Rivi-%	
Yhteensä	6.6	60.2	18.7	4.7	9.8	100.0	3914749
SOSIOEKONOMINEN ASEMA							
Maatalousyrittäjät	6.4	74.2	12.5	.	6.9	100.0	81205
Muut yrittäjät	10.2	70.9	16.4	1.2	1.3	100.0	203146
Ylemmät toimihenkilöt	9.7	65.9	18.9	3.1	2.5	100.0	498929
Alemmat toimihenkilöt	7.9	64.3	18.5	2.2	7.0	100.0	747202
Työntekijät	5.6	65.4	12.9	4.2	11.8	100.0	669068
Työttömät	6.9	50.4	17.6	13.3	11.8	100.0	253459
Opiskelijat	2.7	53.3	30.5	5.0	8.5	100.0	533704
Eläkeläiset	7.1	50.6	15.9	6.5	19.9	100.0	724438
Omaa kotitaloutta hoitavat yms. KOTITALOUSTYYPPI	2.6	62.8	23.5	6.1	5.0	100.0	203598
Yksinasuva 15-34 v.	7.3	61.0	19.8	7.3	4.6	100.0	263766
Yksinasuva 35-54 v.	6.7	48.7	21.5	6.6	16.5	100.0	239710
Yksinasuva 55-74 v.	13.3	44.8	16.7	6.6	18.5	100.0	215588
Lapsiperhe	5.6	64.2	19.2	4.3	6.7	100.0	1455664
Kahden tai us. aikuisen talous KOTITALouden BRUTTOTULOLUOKKA	6.5	60.2	18.0	4.1	11.1	100.0	1740021
Alin neljännes	7.5	43.8	18.3	13.2	17.3	100.0	561278
2. alin neljännes	4.6	58.6	23.3	3.1	10.5	100.0	873723
2. ylin neljännes	5.7	68.8	16.2	2.8	6.5	100.0	1261458
Ylin neljännes	10.6	67.0	15.0	3.9	3.5	100.0	904706
Eos tai puuttuva tieto	3.2	40.4	27.2	3.7	25.4	100.0	313584

Taulukko 12. Rahankäyttö kestotavaroihin seuraavien 12 kk:n aikana
(04/2002) verrattuna rahankäyttöön viimeisten 12 kk:n aikana,
prosenttia kuluttajista

	Rahankäyttö seur. 12 kk vs. viim. 12 kk							N
	Paljon enemmän	Hieman enemmän	Yhtä paljon	Hieman vähemmän	Paljon vähemmän	Eos tai puuttuva tieto	Yhteensä	
	Rivi-%	Rivi-%	Rivi-%	Rivi-%	Rivi-%	Rivi-%	Rivi-%	
Yhteensä	5.6	21.0	39.9	22.8	9.6	1.1	100.0	3914749
SUKUPUOLI								
Mies	6.8	21.0	37.8	23.4	10.0	1.0	100.0	1951741
Nainen	4.4	20.9	42.0	22.2	9.3	1.3	100.0	1963008
IKÄ								
15-24	6.4	27.1	32.3	26.0	7.1	1.0	100.0	653654
25-34	9.7	24.7	28.5	21.3	15.4	0.4	100.0	646601
35-44	7.1	21.8	32.3	26.8	11.7	0.3	100.0	754083
45-54	4.0	22.2	42.3	21.5	9.3	0.7	100.0	817166
55-64	3.5	16.5	48.3	22.5	6.9	2.3	100.0	605407
65-74	1.6	8.9	65.1	15.9	5.6	2.8	100.0	437838
KOULUTUS								
Perusaste	4.4	18.5	45.3	22.3	7.7	1.8	100.0	1366612
Keskiaaste	5.0	21.4	36.7	24.3	11.7	0.8	100.0	1492502
Korkea-aste	8.1	23.6	37.3	21.1	9.1	0.7	100.0	1055635
SUURALUE								
Pääkaupunkiseutu	6.2	23.0	37.9	21.9	10.0	1.0	100.0	738228
Muu Etelä-Suomi	6.1	22.2	38.9	22.7	9.1	0.9	100.0	858010
Länsi-Suomi	5.2	20.4	39.6	23.1	10.2	1.5	100.0	1396340
Itä-Suomi	4.7	12.2	45.4	27.8	9.4	0.5	100.0	442036
Pohjois-Suomi	5.8	25.5	40.5	18.7	8.5	1.0	100.0	480135

Taulukko 12. jatkuu Rahankäyttö kestotavaroihin seuraavien 12 kk:n aikana
(04/2002) verrattuna rahankäyttöön viimeisten 12 kk:n aikana,
prosenttia kuluttajista

	Rahankäyttö seur. 12 kk vs. viim. 12 kk								N
	Paljon enemmän	Hieman enemmän	Yhtä paljon	Hieman vähemmän	Paljon vähemmän	Eos tai puuttuva tieto	Yhteensä		
	Rivi-%	Rivi-%	Rivi-%	Rivi-%	Rivi-%	Rivi-%	Rivi-%	Rivi-%	
Yhteensä	5.6	21.0	39.9	22.8	9.6	1.1	100.0	3914749	
SOSIOEKONOMINEN ASEMA									
Maatalousryittäjät	3.3	25.5	37.5	17.8	15.8	.	100.0	81205	
Muut ryittäjät	2.5	27.9	36.0	19.9	12.7	1.1	100.0	203146	
Ylemmät toimihenkilöt	8.7	24.3	35.4	19.9	11.2	0.5	100.0	498929	
Alemmat toimihenkilöt	7.9	24.9	35.2	23.2	8.4	0.3	100.0	747202	
Työntekijät	7.5	20.8	37.3	23.7	9.9	0.8	100.0	669068	
Työttömät	4.6	14.9	32.6	31.0	15.0	2.0	100.0	253459	
Opiskelijat	4.9	23.7	36.9	25.7	7.5	1.3	100.0	533704	
Eläkeläiset	2.6	13.0	57.0	19.3	5.4	2.7	100.0	724438	
Omaa kotitaloutta hoitavat yms.	1.1	19.3	37.7	24.5	17.4	.	100.0	203598	
KOTITALOUSTYYPPI									
Yksinasuva 15-34 v.	8.3	24.9	31.3	20.9	13.7	0.9	100.0	263766	
Yksinasuva 35-54 v.	7.7	19.9	34.4	28.2	8.7	1.1	100.0	239710	
Yksinasuva 55-74 v.	.	11.3	58.1	20.7	6.5	3.3	100.0	215588	
Lapsiperhe	6.7	24.9	35.1	22.7	10.2	0.3	100.0	1455664	
Kahden tai us. aikuisen talous	4.7	18.5	43.7	22.6	9.0	1.6	100.0	1740021	
KOTITALOUDEN BRUTTOTULOLUOKKA									
Alin neljännes	2.1	18.5	43.0	24.7	9.2	2.6	100.0	561278	
2. alin neljännes	4.5	16.3	42.5	24.3	12.1	0.3	100.0	873723	
2. ylin neljännes	6.4	23.9	38.3	21.1	9.9	0.4	100.0	1261458	
Ylin neljännes	8.5	25.0	37.6	19.8	8.5	0.5	100.0	904706	
Eos tai puuttuva tieto	3.1	15.4	40.2	30.3	5.5	5.5	100.0	313584	

Taulukko 13. Kotitalouden aikomus ostaa asunto seuraavien 12 kk:n aikana, (04/2002) prosenttia kotitalouksista

	Omistusasunnon ostoaie						Yhteensä Rivi-%	N	
	Kyllä, varmasti	Mahdollises- ti	Luultavasti ei	Ei	Eos tai puuttuva tieto	Yhteensä			
						Rivi-%			Rivi-%
Yhteensä	3.2	2.8	1.8	91.7	0.4	100.0	2372957		
SUKUPUOLI									
Mies	3.5	2.8	1.9	91.2	0.5	100.0	1145496		
Nainen	2.8	2.9	1.8	92.2	0.3	100.0	1227461		
IKÄ									
15-24	3.1	2.8	1.0	91.9	1.2	100.0	372545		
25-34	7.9	6.4	3.5	81.6	0.6	100.0	404599		
35-44	2.2	5.5	1.4	90.9	.	100.0	429007		
45-54	2.1	.	3.4	94.5	.	100.0	431227		
55-64	2.8	1.6	0.3	95.0	0.3	100.0	411299		
65-74	0.4	0.4	1.4	97.5	0.3	100.0	324280		
KOULUTUS									
Perusaste	3.1	0.9	1.5	94.4	0.2	100.0	801191		
Keskiaaste	3.1	4.3	1.7	90.4	0.5	100.0	963915		
Korkea-aste	3.5	3.1	2.6	90.3	0.4	100.0	607851		
SUURALUE									
Pääkaupunkiseutu	2.6	4.9	2.6	88.8	1.1	100.0	473690		
Muu Etelä-Suomi	5.4	1.6	1.2	91.9	.	100.0	504888		
Länsi-Suomi	2.5	3.1	1.7	92.6	0.2	100.0	847400		
Itä-Suomi	3.0	1.6	2.7	92.1	0.7	100.0	271153		
Pohjois-Suomi	2.5	2.2	1.6	93.3	0.4	100.0	275826		

Taulukko 13. jatkuu Kotitalouden aikomus ostaa asunto seuraavien 12 kk:n aikana, prosenttia kotitalouksista (04/2002)

	Omistusasunnon ostoaie						Eos tai puuttuva tieto	Yhteensä	N
	Kyllä, varmasti	Mahdollisesti	Luultavasti ei	Ei					
	Rivi-%	Rivi-%	Rivi-%	Rivi-%	Rivi-%	Rivi-%			
Yhteensä	3.2	2.8	1.8	91.7	0.4	100.0	2372957		
SOSIOEKONOMINEN ASEMA									
Maatalousyrittäjät	9.9	.	.	90.1	.	100.0	40482		
Muut yrittäjät	6.1	4.8	6.1	83.0	.	100.0	107311		
Ylemmät toimihenkilöt	3.6	6.1	3.9	86.3	.	100.0	289124		
Alemmat toimihenkilöt	5.5	4.2	0.9	89.1	0.3	100.0	441886		
Työntekijät	2.0	2.8	2.4	92.5	0.3	100.0	393311		
Työttömät	3.9	0.6	0.6	94.3	0.7	100.0	174510		
Opiskelijat	1.4	2.0	2.1	92.8	1.6	100.0	297757		
Eläkeläiset	1.2	0.4	0.8	97.4	0.2	100.0	528174		
Omaa kotitaloutta hoitavat yms. KOTITALOUSTYYPPI	5.0	6.1	1.0	88.0	.	100.0	100402		
Yksinasuva 15-34 v.	3.8	3.9	1.8	89.6	0.9	100.0	331568		
Yksinasuva 35-54 v.	1.2	2.1	3.2	93.4	.	100.0	284082		
Yksinasuva 55-74 v.	1.2	1.1	1.1	96.6	.	100.0	283442		
Lapsiperhe	4.7	4.4	1.8	89.0	0.1	100.0	579168		
Kahden tai us. aikuisen talous KOTITALOUDEN BRUTTOLUOKKA	3.2	2.3	1.7	92.2	0.7	100.0	894697		
Alin neljännes	0.8	0.2	1.1	96.9	1.0	100.0	552755		
2. alin neljännes	2.6	2.1	1.1	94.2	.	100.0	611016		
2. ylin neljännes	4.6	5.2	3.0	87.1	.	100.0	658328		
Ylin neljännes	5.4	4.0	2.7	87.4	0.6	100.0	405685		
Eos tai puuttuva tieto	2.2	2.2	.	94.5	1.1	100.0	145173		

Taulukko 14. Tärkeimpien rahoitusmuotojen jakauma asunnonhankinnassa, (04/2002) asunnon ostoon myönteisesti vastanneet, prosenttia kotitalouksista

	Vastaus	
	Tärkein	2. tärkein
ASUNNON		
RAHOITUSMUOTO		
Nykyisen asunnon myyntitulo	N	
Omat säästöt	Sarake-%	
Pankkilaina	N	
Arava-, asp- tms. laina	Sarake-%	
Muun omaisuuden myynti	N	
Perintö	Sarake-%	
Muu	N	
Eos	Sarake-%	
Yhteensä	N	
	Sarake-%	
	47492	11532
	33.2	8.1
	21940	22294
	15.3	15.6
	64038	50238
	44.8	35.1
	4572	769
	3.2	0.5
	3059	3098
	2.1	2.2
	.	5437
	.	3.8
	1309	7880
	0.9	5.5
	655	41817
	0.5	29.2
	143065	143065
	100.0	100.0

Taulukko 15. Kotitalouden aikomus ostaa auto seuraavien 6 kk:n aikana, prosenttia kotitalouksista (04/2002)

	Auton ostoaie						Yhteensä
	Kyllä, varmasti	Mahdollises- ti	Luuлтavasti ei	Ei	Eos tai puuttuva tieto	Rivi-%	
	Rivi-%	Rivi-%	Rivi-%	Rivi-%	Rivi-%		
Yhteensä	5.0	4.6	5.8	83.0	1.6	100.0	2372957
SUKUPUOLI							
Mies	5.9	4.6	6.0	82.0	1.5	100.0	1145496
Nainen	4.2	4.6	5.6	83.8	1.7	100.0	1227461
IKÄ							
15-24	6.9	6.8	7.5	77.2	1.6	100.0	372545
25-34	6.3	7.9	6.2	76.8	2.8	100.0	404599
35-44	4.7	5.2	7.1	81.7	1.2	100.0	429007
45-54	5.3	6.1	7.2	80.1	1.4	100.0	431227
55-64	3.8	0.4	3.6	90.6	1.6	100.0	411299
65-74	2.8	0.9	2.5	93.0	0.8	100.0	324280
KOULUTUS							
Perusaste	4.8	3.8	4.9	85.1	1.4	100.0	801191
Keskiaaste	4.7	4.0	5.9	83.7	1.8	100.0	963915
Korkea-aste	5.8	6.9	6.8	79.0	1.6	100.0	607851
SUURALUE							
Pääkaupunkiseutu	5.7	4.5	5.2	84.2	0.4	100.0	473690
Muu Etelä-Suomi	5.9	7.7	5.7	79.3	1.4	100.0	504888
Länsi-Suomi	4.2	3.8	6.2	83.6	2.1	100.0	847400
Itä-Suomi	3.7	4.0	4.7	84.7	2.8	100.0	271153
Pohjois-Suomi	6.1	2.4	6.5	83.8	1.2	100.0	275826

Taulukko 15. jatkuu Kotitalouden aikomus ostaa auto seuraavien 6 kk:n aikana,
(04/2002) prosenttia kotitalouksista

	Auton ostoaie						Yhteensä	N
	Kyllä, varmasti	Mahdollises- ti	Luultavasti ei	Ei	Eos tai puuttuva tieto			
	Rivi-%	Rivi-%	Rivi-%	Rivi-%	Rivi-%	Rivi-%		
Yhteensä	5.0	4.6	5.8	83.0	1.6	100.0	2372957	
SOSIOEKONOMINEN ASEMA								
Maatalousyrittäjät	2.9	6.0	9.9	75.1	6.1	100.0	40482	
Muut yrittäjät	7.3	12.7	3.8	75.4	0.8	100.0	107311	
Ylemmät toimihenkilöt	5.7	6.7	7.6	79.9	.	100.0	289124	
Alemmat toimihenkilöt	6.3	4.2	9.4	78.6	1.6	100.0	441886	
Työntekijät	4.8	6.2	6.0	80.6	2.4	100.0	393311	
Työttömät	6.0	1.9	1.5	89.9	0.7	100.0	174510	
Opiskelijat	4.8	6.8	4.3	81.4	2.7	100.0	297757	
Eläkeläiset	3.6	0.5	2.6	92.3	1.0	100.0	528174	
Omaa kotitaloutta hoitavat yms.	3.2	5.1	12.6	75.1	3.9	100.0	100402	
KOTITALOUSTYYPPI								
Yksinasuva 15-34 v.	5.7	5.6	3.7	82.3	2.8	100.0	331568	
Yksinasuva 35-54 v.	3.2	2.5	4.4	88.8	1.1	100.0	284082	
Yksinasuva 55-74 v.	3.3	.	2.1	94.5	.	100.0	283442	
Lapsiperhe	6.6	7.9	9.5	74.7	1.3	100.0	579168	
Kahden tai us. aikuisen talous	4.9	4.3	5.7	83.1	2.0	100.0	894697	
KOTITALOUDEN BRUTTOTULOLUOKKA								
Alin neljännes	2.2	1.5	2.6	93.4	0.2	100.0	552755	
2. alin neljännes	5.7	3.8	4.5	84.9	1.0	100.0	611016	
2. ylin neljännes	6.4	6.0	9.3	76.4	2.0	100.0	658328	
Ylin neljännes	6.1	8.0	7.2	77.3	1.3	100.0	405685	
Eos tai puuttuva tieto	3.9	4.2	3.0	80.5	8.3	100.0	145173	

Taulukko 16. Uusi vai käytetty auto, auton ostoon myönteisesti vastanneet,
(04/2002) prosenttia kotitalouksista

	Auton ostoaie					
	Kyllä, varmasti		Mahdollisesti		Yhteensä	
	N	%	N	%	N	%
MILLAINEN AUTO						
Uusi auto	31702	26.6	21485	19.5	53187	23.2
Käytetty auto	78122	65.5	86978	79.1	165100	72.0
Sikä uusi että käytetty auto	5178	4.3	.	.	5178	2.3
Eos	4329	3.6	1506	1.4	5835	2.5
Yhteensä	119331	100.0	109969	100.0	229300	100.0

Taulukko 17. Tärkeimpien rahoitusmuotojen jakauma autonostossa, (04/2002) auton ostoon myönteisesti vastanneet, prosenttia kotitalouksista

	Vastaus	
	Tärkein	2. tärkein
AUTONOSTON		
RAHOITUSMUOTO		
Auton myyntitulo	N 77093	N 51138
	% 33.6	% 22.3
Omat säästöt	N 64503	N 53289
	% 28.1	% 23.2
Pankkilaina	N 39037	N 41481
	% 17.0	% 18.1
Osamaksukauppa	N 36576	N 38385
	% 16.0	% 16.7
Luottokorttiluotto	N .	N 529
	% .	% 0.2
Muun omaisuuden myynti	N 9106	N 1309
	% 4.0	% 0.6
Muu	N 2985	N 1178
	% 1.3	% 0.5
Eos	N .	N 41991
	% .	% 18.3
Yhteensä	N 229300	N 229300
	% 100.0	% 100.0

Taulukko 18. Rahankäyttö joihinkin kulutuskohteisiin seuraavien 6 kk:n aikana, (04/2002) prosenttia kotitalouksista

	Vastaus				Yhteensä
	Kyllä	Ehkä	Ei	Eos	
KULUTUSKOHDE					
Asunnon korjaus	745251 31.4 N	168131 7.1 Rivi-%	1443244 60.8	16331 0.7	2372957 100.0
Kodin sisustus	842143 35.5 N	300748 12.7 Rivi-%	1223309 51.6	6757 0.3	2372957 100.0
Vapaa-ajan asunto	44083 1.9 N	32962 1.4 Rivi-%	2289791 96.5	6121 0.3	2372957 100.0
Viihde-elektroniiikka	511153 21.5 N	274562 11.6 Rivi-%	1577099 66.5	10143 0.4	2372957 100.0
Kodinkoneet	306913 12.9 N	196773 8.3 Rivi-%	1861543 78.4	7728 0.3	2372957 100.0
Kulkuvälineet (ei auto)	269694 11.4 N	176792 7.5 Rivi-%	1923871 81.1	2600 0.1	2372957 100.0
Kalliit harrastus- ja ulkoiluvälineet	272053 11.5 N	128632 5.4 Rivi-%	1959372 82.6	12900 0.5	2372957 100.0
Vapaa-ajan matkat kotimaassa (väh. 4 pv)	1170468 49.3 N	365843 15.4 Rivi-%	817041 34.4	19605 0.8	2372957 100.0
Vapaa-ajan matkat ulkomailta	804702 33.9 N	315915 13.3 Rivi-%	1239483 52.2	12857 0.5	2372957 100.0

Taulukko 19. Joidenkin laitteiden yleisyys kotitalouksissa,
 (02/2002) prosenttia kotitalouksista
 (kysytään neljästi vuodessa: helmi-, touko-, elo- ja marraskuussa)

		Vastaus			Yhteensä
		Kyllä	Ei	Eos	
LAITE					
CD-soitin	N	1893418	478536	985	2372939
	Rivi-%	79.8	20.2	0.0	100.0
Televisio	N	2258320	113634	985	2372939
	Rivi-%	95.2	4.8	0.0	100.0
- Teksti-tv	N	1899708	461716	11515	2372939
	Rivi-%	80.1	19.5	0.5	100.0
- Laajakuva-tv	N	260348	2096400	16191	2372939
	Rivi-%	11.0	88.3	0.7	100.0
- Digi-tv tai -boksi	N	47772	2315974	9193	2372939
	Rivi-%	2.0	97.6	0.4	100.0
Kaapeli-tv tai satelliittiantenni	N	961838	1393971	17130	2372939
	Rivi-%	40.5	58.7	0.7	100.0
Videonauhuri	N	1900235	471719	985	2372939
	Rivi-%	80.1	19.9	0.0	100.0
DVD-laite	N	256334	2106403	10202	2372939
	Rivi-%	10.8	88.8	0.4	100.0
Videokamera	N	394589	1973629	4721	2372939
	Rivi-%	16.6	83.2	0.2	100.0
Digitaalikamera	N	177232	2188020	7687	2372939
	Rivi-%	7.5	92.2	0.3	100.0
Mikrotietokone	N	1329050	1042904	985	2372939
	Rivi-%	56.0	43.9	0.0	100.0
- CD-ROM/DVD-asema	N	1160849	1173801	38289	2372939
	Rivi-%	48.9	49.5	1.6	100.0
- Kirjoitin	N	1098840	1266166	7933	2372939
	Rivi-%	46.3	53.4	0.3	100.0

Taulukko 19. Joidenkin laitteiden yleisyys kotitalouksissa, prosenttia kotitalouksista (kysytään neljästi vuodessa: helmi-, touko-, elo- ja marraskuussa)

	Vastaus			Yhteensä
	Kyllä	Ei	Eos	
LAITE	753007	1529467	90465	2372939
- Modeemi	N	Rivi-%	3.8	100.0
	31.7	64.5	12397	2372939
Internet-yhteys	N	Rivi-%	0.5	100.0
	40.8	58.7	64611	2372939
- ISDN-, ADSL- tms. nopea	N	Rivi-%	2.7	100.0
liittymä	13.5	83.7	3170	2372939
Pelikone (PlayStation tms.)	N	Rivi-%	0.1	100.0
	23.1	76.8	985	2372939
Lankapuhelin	N	Rivi-%	0.0	100.0
	1634442	737512	985	2372939
Matkapuhelin	N	Rivi-%	0.0	100.0
	2142300	229654	985	2372939
- Oma matkapuhelin	N	Rivi-%	0.0	100.0
	90.3	9.7	2873	2372939
- Työsuhdematkapuhelin	N	Rivi-%	0.1	100.0
	2021674	348392	2873	2372939
	85.2	14.7	0.1	100.0
- WAP/GPRS-puhelin	N	Rivi-%	0.1	100.0
	556558	1813508	2873	2372939
	23.5	76.4	0.1	100.0
Henkilö- tms. auto	N	Rivi-%	1.3	100.0
	416408	1924891	31640	2372939
- Oma auto	N	Rivi-%	0.0	100.0
	17.5	81.1	1996	2372939
- Työsuhdeauto	N	Rivi-%	0.1	100.0
	1794756	577198	1996	2372939
	75.6	24.3	0.1	100.0
	1728287	642656	1996	2372939
	72.8	27.1	0.1	100.0
	173539	2197404	1996	2372939
	7.3	92.6	0.1	100.0

Taulukko 20. Kotitalouksien autoistuneisuus kotitalouden koon mukaan, prosenttia kotitalouksista (kysytään neljästi vuodessa: helmi-, touko-, elo- ja marraskuussa)

		Auto				Yhteensä
		On auto	Ei autoa	Eos		
KOTITALOUDEN						
KOKO		432113	472210	.	904323	
1 henkilö	N	47.8	52.2	.	100.0	
	Rivi-%					
2 henkilöä	N	692325	86726	.	779051	
	Rivi-%	88.9	11.1	.	100.0	
3 henkilöä	N	292546	10248	985	303779	
	Rivi-%	96.3	3.4	0.3	100.0	
4 henkilöä	N	246068	4505	.	250573	
	Rivi-%	98.2	1.8	.	100.0	
5+ henkilöä	N	131704	3509	.	135213	
	Rivi-%	97.4	2.6	.	100.0	
Yhteensä	N	1794756	577198	985	2372939	
	Rivi-%	75.6	24.3	0.0	100.0	

Taulukko 21. Kotitalouden rahatilanne haastatteluhetkellä,
(04/2002) prosenttia kotitalouksista

	Rahatilanne nykyisin										N
	Talous velkaantuu	Kulutukseen käytetään säästöjä	Rahat riittävät nipin napin	Talous pystyy säästämään hienan	Talous pystyy säästämään paljon	Eos tai puuttuva tieto	Yhteensä				
	Rivi-%	Rivi-%	Rivi-%	Rivi-%	Rivi-%	Rivi-%	Rivi-%	Rivi-%	Rivi-%	Rivi-%	
Yhteensä	2.6	4.9	37.8	47.1	6.3	1.3	100.0	2372957			
SUKUPUOLI											
Mies	2.2	4.1	39.0	46.0	7.6	1.1	100.0	1145496			
Nainen	3.1	5.6	36.7	48.1	5.1	1.5	100.0	1227461			
IKÄ											
15-24	4.7	8.7	38.2	39.3	8.9	0.2	100.0	372545			
25-34	3.5	3.4	36.6	45.5	8.6	2.4	100.0	404599			
35-44	2.8	3.2	41.6	45.6	6.5	0.3	100.0	429007			
45-54	3.2	2.8	36.1	48.7	7.1	2.0	100.0	431227			
55-64	0.4	5.0	36.2	52.4	4.9	1.1	100.0	411299			
65-74	1.0	7.1	38.3	51.0	0.8	1.9	100.0	324280			
KOULUTUS											
Perusaste	1.6	5.4	42.7	44.3	4.0	1.9	100.0	801191			
Keskiaaste	3.7	5.2	40.4	43.9	5.9	0.9	100.0	963915			
Korkea-aste	2.3	3.5	27.4	55.7	10.0	1.0	100.0	607851			
SUURALUE											
Pääkaupunkiseutu	2.9	7.8	38.0	40.0	10.2	1.2	100.0	473690			
Muu Etelä-Suomi	3.5	6.2	38.3	45.0	6.3	0.8	100.0	504888			
Länsi-Suomi	1.6	3.5	38.1	49.9	4.7	2.1	100.0	847400			
Itä-Suomi	0.9	3.3	33.3	54.9	7.5	0.2	100.0	271153			
Pohjois-Suomi	5.5	3.1	40.5	46.6	3.4	0.8	100.0	275826			

Taulukko 21. jatkuu Kotitalouden rahatilanne haastatteluhetkellä,
(04/2002) prosenttia kotitalouksista

	Rahatilanne nykyisin							N
	Talous velkaantuu	Kulutukseen käytetään säästöjä	Rahat riittävät nipin napin	Talous pystyy säästämään hieman	Talous pystyy säästämään paljon	Eos tai puuttuva tieto	Yhteensä	
	Rivi-%	Rivi-%	Rivi-%	Rivi-%	Rivi-%	Rivi-%	Rivi-%	
Yhteensä	2.6	4.9	37.8	47.1	6.3	1.3	2372957	
SOSIOEKONOMINEN ASEMA								
Maatalousyrittäjät	.	3.0	52.2	44.8	.	.	40482	
Muut yrittäjät	5.1	3.9	34.0	46.7	10.4	.	107311	
Ylemmät toimihenkilöt	2.2	1.0	20.8	58.5	16.5	1.0	289124	
Alemmat toimihenkilöt	2.7	2.7	33.0	54.4	6.4	0.8	441886	
Työntekijät	1.9	1.7	36.3	54.4	4.3	1.4	393311	
Työttömät	1.4	10.0	58.8	22.5	3.8	3.5	174510	
Opiskelijat	7.1	9.9	44.7	29.6	8.0	0.6	297757	
Eläkeläiset	1.2	7.0	40.9	47.8	2.0	1.1	528174	
Omaa kotitaloutta hoitavat yms.	1.8	4.8	39.5	45.4	4.4	4.1	100402	
KOTITALOUSTYYPPI								
Yksinasuva 15-34 v.	6.6	10.2	43.7	31.0	6.6	1.8	331568	
Yksinasuva 35-54 v.	2.3	4.5	47.3	35.2	8.5	2.1	284082	
Yksinasuva 55-74 v.	1.1	7.8	39.8	49.1	.	2.2	283442	
Lapsiperhe	3.5	2.7	33.3	53.8	5.8	0.9	579168	
Kahden tai us. aikuisen talous	1.2	3.4	35.0	51.8	7.8	0.8	894697	
KOTITALOUDEN BRUTTOTULOLUOKKA								
Alin neljännes	4.5	11.2	57.3	25.7	1.1	0.2	552755	
2. alin neljännes	1.3	5.0	42.7	47.2	3.1	0.7	611016	
2. ylin neljännes	2.6	2.0	28.4	58.9	7.3	0.8	658328	
Ylin neljännes	2.4	1.9	18.7	59.2	16.2	1.6	405685	
Eos tai puuttuva tieto	2.0	1.9	39.5	40.7	7.3	8.6	145173	

Taulukko 22. Kotitalouden säästömahdollisuudet seuraavien 12 kk:n aikana, (04/2002) prosenttia kotitalouksista

	Säästömahdollisuudet						Yhteensä	N
	Hyvin tod.näk. säästää	Melko tod.näk. säästää	Melko tod.näk. ei säästä	Hyvin tod.näk. ei säästä	Eos tai puuttuva tieto	Rivi-%		
	Rivi-%	Rivi-%	Rivi-%	Rivi-%	Rivi-%			
Yhteensä	42.4	30.9	13.6	10.2	2.9	100.0	2372957	
SUKUPUOLI								
Mies	44.5	29.9	13.9	10.3	1.3	100.0	1145496	
Nainen	40.4	31.8	13.3	10.2	4.3	100.0	1227461	
IKÄ								
15-24	30.4	38.3	14.8	12.5	4.0	100.0	372545	
25-34	55.3	29.2	10.0	4.7	0.9	100.0	404599	
35-44	53.8	25.7	13.0	5.7	1.8	100.0	429007	
45-54	47.8	27.8	12.7	9.4	2.4	100.0	431227	
55-64	36.5	36.1	11.6	12.8	3.1	100.0	411299	
65-74	25.3	28.8	21.3	18.6	6.0	100.0	324280	
KOULUTUS								
Perusaste	30.6	33.5	16.8	15.3	3.9	100.0	801191	
Keskiaaste	40.5	33.4	15.1	9.3	1.8	100.0	963915	
Korkea-aste	61.0	23.5	7.1	5.1	3.4	100.0	607851	
SUURALUE								
Pääkaupunkiseutu	48.6	26.2	16.1	7.4	1.8	100.0	473690	
Muu Etelä-Suomi	41.3	33.7	11.1	12.3	1.6	100.0	504888	
Länsi-Suomi	41.6	31.0	14.0	10.3	3.1	100.0	847400	
Itä-Suomi	40.3	30.6	12.1	11.4	5.6	100.0	271153	
Pohjois-Suomi	38.2	33.7	14.1	10.1	3.9	100.0	275826	

Taulukko 22. jatkuu Kotitalouden säästömahdollisuudet seuraavien 12 kk:n aikana,
(04/2002) prosenttia kotitalouksista

	Säästömahdollisuudet						Yhteensä	N
	Hyvin tod.näk. säästää	Melko tod.näk. säästää	Melko tod.näk. ei säästä	Hyvin tod.näk. ei säästä	Eos tai puuttuva tieto	Rivi-%		
	Rivi-%	Rivi-%	Rivi-%	Rivi-%	Rivi-%			
Yhteensä	42.4	30.9	13.6	10.2	2.9	100.0	2372957	
SOSIOEKONOMINEN ASEMA								
Maatalousyrittäjät	40.1	47.7	5.7	3.6	2.8	100.0	40482	
Muut yrittäjät	64.7	25.6	7.4	2.4	.	100.0	107311	
Ylemmät toimihenkilöt	71.1	19.2	4.6	4.1	0.9	100.0	289124	
Alemmat toimihenkilöt	51.9	28.0	11.0	5.1	4.0	100.0	441886	
Työntekijät	47.3	35.0	12.2	3.6	1.8	100.0	393311	
Työttömät	20.9	35.9	20.9	20.5	1.8	100.0	174510	
Opiskelijat	27.7	34.0	18.5	16.5	3.3	100.0	297757	
Eläkeläiset	25.4	30.4	19.9	19.3	4.9	100.0	528174	
Omaa kotitaloutta hoitavat yms. KOTITALOUSTYYPPI	45.5	44.4	6.0	3.0	1.1	100.0	100402	
Yksinasuva 15-34 v.	36.2	31.9	16.8	12.2	2.8	100.0	331568	
Yksinasuva 35-54 v.	47.3	21.9	16.4	11.1	3.2	100.0	284082	
Yksinasuva 55-74 v.	26.1	29.6	17.5	18.1	8.7	100.0	283442	
Lapsiperhe	51.1	31.2	10.3	5.1	2.3	100.0	579168	
Kahden tai us. aikuisen talous KOTITALOUDEN BRUTTOTULOLUOKKA	42.6	33.5	12.4	10.1	1.4	100.0	894697	
Alin neljännes	17.5	29.4	23.8	25.7	3.7	100.0	552755	
2. alin neljännes	40.3	35.2	15.1	7.4	2.0	100.0	611016	
2. ylin neljännes	55.0	30.8	9.1	4.0	1.0	100.0	658328	
Ylin neljännes	65.6	24.8	4.9	3.3	1.4	100.0	405685	
Eos tai puuttuva tieto	24.0	35.7	13.1	11.0	16.2	100.0	145173	

Taulukko 23. Säästöjen pääasialliset käyttötarkoitukset, (04/2002) säästämiseen myönteisesti vastanneet, prosenttia kotitalouksista

	Vastaus				Yhteensä
	Kyllä	Ehkä	Ei	Eos	
KÄYTTÖTARKOITUS					
Asunto- tai muun velan hoito	913153 52.5	15277 0.9	805006 46.3	5094 0.3	1738530 100.0
Etukäteissäästäminen	179501	60064	1497001	1964	1738530
asunnon hankintaan	10.3	3.5	86.1	0.1	100.0
Kestokulutustavaroiden hankinta	548125 31.5	152133 8.8	1031639 59.3	6633 0.4	1738530 100.0
Matkustaminen tai lomanvietto	856229 49.3	121035 7.0	751741 43.2	9525 0.5	1738530 100.0
Pahan päivän vara	1035449 59.6	80789 4.6	616386 35.5	5906 0.3	1738530 100.0
Vanhuuden vara	545054 31.4	48143 2.8	1137927 65.5	7406 0.4	1738530 100.0
Muu tarkoitus	183820 10.6	18467 1.1	1514888 87.1	21355 1.2	1738530 100.0

Taulukko 24. Tärkeimmät sijoitusmuodot säästöille, (04/2002) säästämiseen myönteisesti vastanneet, prosenttia kotitalouksista (säästövakuutukset erotettu muista arvopapereista toukokuusta 2000 alkaen)

	Vastaus				Yhteensä
	Kyllä	Ehkä	Ei	Eos	
SIJOITUSMUOTO	1093320	59634	566421	19155	1738530
Pankkitilit tai - talletukset	62.9	3.4	32.6	1.1	100.0
Asunto-osake	197679	83817	1442285	14749	1738530
	11.4	4.8	83.0	0.8	100.0
Kiinteä omaisuus (ml. omakotitalo)	245656	71371	1408150	13353	1738530
	14.1	4.1	81.0	0.8	100.0
Pörssiosakkeet	175284	80917	1468689	13640	1738530
	10.1	4.7	84.5	0.8	100.0
Obligaatiot tai muut joukkovelkakirjat	32966	69512	1624833	11219	1738530
	1.9	4.0	93.5	0.6	100.0
Sijoitusrahastot tai muut arvopaperit	283977	148286	1288596	17671	1738530
	16.3	8.5	74.1	1.0	100.0
Säästövakuutukset	246208	109597	1363037	19688	1738530
	14.2	6.3	78.4	1.1	100.0
Vapaa-ajan asunto	88050	31677	1605864	12939	1738530
	5.1	1.8	92.4	0.7	100.0
Taide- ja arvoesineet	68535	84968	1575374	9653	1738530
	3.9	4.9	90.6	0.6	100.0
Muu sijoitusmuoto	41728	10176	1651510	35116	1738530
	2.4	0.6	95.0	2.0	100.0

Taulukko 25. Kotitalouden lainanottoaikomus seuraavien 12 kk:n aikana, prosenttia kotitalouksista (04/2002)

	Lainanottoaie						Yhteensä	N
	Kyllä, varmasti	Mahdollisesti	Luultavasti ei	Ei	Eos tai puuttuva tieto	Rivi-%		
	Rivi-%	Rivi-%	Rivi-%	Rivi-%	Rivi-%			
Yhteensä	5.1	9.2	8.7	75.4	1.6	100.0	2372957	
SUKUPUOLI								
Mies	4.5	9.8	9.2	75.1	1.4	100.0	1145496	
Nainen	5.7	8.6	8.3	75.6	1.8	100.0	1227461	
IKÄ								
15-24	8.4	13.7	14.4	58.9	4.6	100.0	372545	
25-34	9.3	14.7	7.1	66.7	2.1	100.0	404599	
35-44	6.0	13.1	10.8	69.6	0.5	100.0	429007	
45-54	4.4	8.7	8.9	76.3	1.7	100.0	431227	
55-64	1.4	2.5	6.8	89.1	0.3	100.0	411299	
65-74	0.4	1.2	3.9	94.2	0.3	100.0	324280	
KOULUTUS								
Perusaste	3.2	7.0	6.9	81.0	1.9	100.0	801191	
Keskiaaste	5.0	11.1	10.3	72.0	1.7	100.0	963915	
Korkea-aste	7.7	9.2	8.7	73.4	1.0	100.0	607851	
SUURALUE								
Pääkaupunkiseutu	5.9	10.6	9.1	73.3	1.2	100.0	473690	
Muu Etelä-Suomi	7.3	11.6	9.2	71.5	0.4	100.0	504888	
Länsi-Suomi	3.6	8.8	8.8	77.0	1.8	100.0	847400	
Itä-Suomi	2.8	6.1	6.6	82.8	1.7	100.0	271153	
Pohjois-Suomi	6.6	6.8	9.2	73.8	3.5	100.0	275826	

Taulukko 25. jatkuu Kotitalouden lainanottoaikomus seuraavien 12 kk:n aikana,
(04/2002) prosenttia kotitalouksista

	Lainanottoaie						Yhteensä	N
	Kyllä, varmasti	Mahdollisesti	Luultavasti ei	Ei	Eos tai puuttuva tieto	Yhteensä		
	Rivi-%	Rivi-%	Rivi-%	Rivi-%	Rivi-%	Rivi-%		
Yhteensä	5.1	9.2	8.7	75.4	1.6	100.0	2372957	
SOSIOEKONOMINEN ASEMA								
Maatalousyrittäjät	4.1	8.2	18.3	69.4	.	100.0	40482	
Muut yrittäjät	4.0	14.3	10.1	71.7	.	100.0	107311	
Ylemmät toimihenkilöt	9.6	12.3	7.0	70.1	1.0	100.0	289124	
Alemmat toimihenkilöt	8.1	10.4	8.5	70.1	2.8	100.0	441886	
Työntekijät	3.3	11.9	8.7	75.0	1.1	100.0	393311	
Työttömät	5.8	4.6	5.1	82.8	1.8	100.0	174510	
Opiskelijat	7.0	13.5	16.7	58.7	4.1	100.0	297757	
Eiäkeläiset	0.8	1.8	5.5	91.4	0.5	100.0	528174	
Omaa kotitaloutta hoitavat yms. KOTITALOUSTYYPPI	2.9	13.3	9.2	74.6	.	100.0	100402	
Yksinasuva 15-34 v.	7.6	14.4	10.3	64.0	3.7	100.0	331568	
Yksinasuva 35-54 v.	3.4	9.3	9.6	75.5	2.2	100.0	284082	
Yksinasuva 55-74 v.	.	.	5.5	94.5	.	100.0	283442	
Lapsiperhe	7.7	13.1	10.6	66.8	1.8	100.0	579168	
Kahden tai us. aikuisen talous KOTITALOUDEN BRUTTOTULOLUOKKA	4.6	7.6	7.7	79.1	1.0	100.0	894697	
Alin neljännes	3.5	7.6	4.8	82.5	1.6	100.0	552755	
2. alin neljännes	3.5	6.3	11.8	77.0	1.5	100.0	611016	
2. ylin neljännes	5.9	14.0	8.3	70.9	0.9	100.0	658328	
Ylin neljännes	8.8	10.5	8.9	71.4	0.4	100.0	405685	
Eos tai puuttuva tieto	3.8	2.3	12.6	72.8	8.5	100.0	145173	

Taulukko 26. Lainojen käyttötarkoitukset,
(04/2002) lainanottoon myönteisesti vastanneet,
prosenttia kotitalouksista

	Vastaus				Yhteensä
	Kyllä	Ehkä	Ei	Eos	
KÄYTTÖTARKOITUS					
Asunto-osake	50058 N Rivi-%	32393 9.5	255538 75.3	1277 0.4	339266 100.0
Kiinteä omaisuus (ml. omakotitalo)	37358 N Rivi-%	30530 9.0	270101 79.6	1277 0.4	339266 100.0
Opinnot	44927 N Rivi-%	20409 6.0	272653 80.4	1277 0.4	339266 100.0
Kestotavarat, matkat	120373 N Rivi-%	27104 8.0	190512 56.2	1277 0.4	339266 100.0
Arvopaperit	35.5 N Rivi-%	.	339266 100.0	.	339266 100.0
Muu lainanottotarve	61466 N Rivi-%	4682 1.4	272257 80.2	861 0.3	339266 100.0

Taulukko 27. Kuluttajabarometriin vastanneiden jakautuminen eri taustatietojen mukaan,
(04/2002) prosenttia vastanneista

	Sukupuoli						Yhteensä	
	Mies		Nainen		Yhteensä		Yhteensä	
	N	%	N	%	N	%	N	%
Yhteensä	785	100.0	794	100.0	1579	100.0	1579	100.0
ÄIDINKIELI								
Suomi	724	92.2	752	94.7	1476	93.5	1476	93.5
Ruotsi	52	6.6	38	4.8	90	5.7	90	5.7
Muu kieli	9	1.1	4	0.5	13	0.8	13	0.8
IKÄ								
15-24	146	18.6	133	16.8	279	17.7	279	17.7
25-34	129	16.4	130	16.4	259	16.4	259	16.4
35-44	153	19.5	145	18.3	298	18.9	298	18.9
45-54	148	18.9	153	19.3	301	19.1	301	19.1
55-64	134	17.1	127	16.0	261	16.5	261	16.5
65-74	75	9.6	106	13.4	181	11.5	181	11.5
KOULUTUS								
Perusaste	299	38.1	261	32.9	560	35.5	560	35.5
Keskiaaste	308	39.2	292	36.8	600	38.0	600	38.0
Korkea-aste	178	22.7	241	30.4	419	26.5	419	26.5
SUURALUE								
Pääkaupunkiseutu	136	17.3	158	19.9	294	18.6	294	18.6
Muu Etelä-Suomi	158	20.1	169	21.3	327	20.7	327	20.7
Länsi-Suomi	303	38.6	275	34.6	578	36.6	578	36.6
Itä-Suomi	107	13.6	83	10.5	190	12.0	190	12.0
Pohjois-Suomi	81	10.3	109	13.7	190	12.0	190	12.0

Taulukko 27. jatkuu Kuluttajabarometriin vastanneiden jakautuminen eri taustatietojen mukaan,
(04/2002) prosenttia vastanneista

	Sukupuoli					
	Mies		Nainen		Yhteensä	
	N	%	N	%	N	%
Yhteensä	785	100.0	794	100.0	1579	100.0
SOSIOEKONOMINEN ASEMA						
Maatalousyrittäjät	23	2.9	9	1.1	32	2.0
Muut yrittäjät	55	7.0	24	3.0	79	5.0
Ylemmät toimihenkilöt	113	14.4	83	10.5	196	12.4
Alemmat toimihenkilöt	79	10.1	218	27.5	297	18.8
Työntekijät	186	23.7	79	9.9	265	16.8
Työttömät	62	7.9	41	5.2	103	6.5
Opiskelijat	115	14.6	110	13.9	225	14.2
Eläkeläiset	142	18.1	159	20.0	301	19.1
Omaa kotitaloutta hoitavat yms.	10	1.3	71	8.9	81	5.1
KOTITALOUSTYYPPI						
Yksinasuva 15-34 v.	47	6.0	62	7.8	109	6.9
Yksinasuva 35-54 v.	57	7.3	34	4.3	91	5.8
Yksinasuva 55-74 v.	31	3.9	60	7.6	91	5.8
Lapsiperhe	284	36.2	296	37.3	580	36.7
Kahden tai us. aikuisen talous	366	46.6	342	43.1	708	44.8
KOTITALOUDEN BRUTTOTULOLUOKKA						
Alin neljännes	91	11.6	141	17.8	232	14.7
2. alin neljännes	180	22.9	173	21.8	353	22.4
2. ylin neljännes	248	31.6	255	32.1	503	31.9
Ylin neljännes	208	26.5	152	19.1	360	22.8
Eos tai puuttuva tieto	58	7.4	73	9.2	131	8.3

Taulukko 28. Kuluttajabarometriin vastanneet kotitalouden rakenteen ja koon mukaan,
(04/2002) henkilöitä

	Kotitalouden koko						Yhteensä
	1 henkilö	2 henkilöä	3 henkilöä	4 henkilöä	5 henkilöä	6+ henkilöä	
KOTITALOUDEN RAKENNE							
1 aikuinen N	289	289
1 aik. ja 1+ l. N	.	19	23	5	.	.	50
2 aikuista N	.	573	573
2 aik. ja 1 l. N	.	.	146	.	.	.	146
3 aikuista N	.	.	95	.	.	.	95
2 aik. ja 2 l. N	.	.	.	174	.	.	174
3 aik. ja 1 l. N	.	.	.	54	.	.	54
4 aikuista N	.	.	.	32	.	.	32
2 aik. ja 3+ l. N	79	26	105
3 aik. ja 2+ l. N	30	7	37
4+ aik. ja 1+ l. N	9	5	14
Muu talous N	2	10
Yhteensä N	291	592	264	265	129	38	1579

JULKAISUT

Kuluttajabarometrin tuloksista ilmestyvät Tilastokeskuksen
Tulot ja kulutus -sarjassa
seuraavat julkaisut:

Kuluttajabarometri-kuukausijulkaisussa esitetään laajasti tutkimuksen aikasarjatiedot noin kahden viikon kuluessa haastatteluista. Tuotenumero 9690.

Kuluttajabarometri maakunnittain -julkaisussa on tekstikatsaus keskeisistä tuloksista sekä graafiset esitykset tärkeimmistä muuttujista maakunnittain. Julkaisu ilmestyy neljännesvuosittain. Tuotenumero 9601.

Kuluttajabarometri: taulukot -julkaisussa esitetään tarkkaa tietoa kysymysten vastausjakaumista. Taustatietoina käytetään useita vastaajaa ja hänen kotitalouttaan kuvaavia muuttujia. Julkaisu ilmestyy kuukausittain. Tuotenumero 9602.

Lisäksi toisinaan julkaistaan tietoa johonkin mielenkiintoiseen ilmiöön tai tapahtumaan liittyen, kuten esimerkiksi ***vaalipuntarit*** viime eduskunta- ja kunnallisvaalien alla.

Julkaisuja toimitetaan myös sähköisessä PDF-muodossa (Acrobat Reader). Tilastokeskuksesta on tilattavissa kuluttajabarometrin muutakin taulukko- ja kuviomateriaalia.

Yhteystiedot:

Tilastokeskus/Markkinointipalvelut

puh. (09) 1734 2011

faksi (09) 1734 2500

myynti@tilastokeskus.fi

Postitus
1 lk kirje

PMM
Sopimus
00022/1

SVT Suomen virallinen tilasto
Finlands officiella statistik
Official Statistics of Finland

Tulot ja kulutus 2002:12
Inkomst och konsumtion
Income and Consumption

Lisätietoja – Förfrågningar – Inquiries

Pertti Kangassalo
(09) 1734 3598

Pellervo Marja-aho
(09) 1734 3349

kuluttaja.barometri@tilastokeskus.fi

Vastaava tilastojohtaja – Ansvarig statistikdirektör –
Director in charge

Markku Suur-Kujala

Kuluttajabarometri on haastattelututkimus (survey), jolla selvitetään suomalaisten kuluttajien mielikuvia yleisistä ja oman kotitalouden taloudellisesta kehityksestä sekä aikomuksia tehdä suuria hankintoja, säästää tai ottaa lainaa.

Tämä julkaisu sisältää tarkkaa jakaumatietoa kuluttajabarometrin vastauksista eri taustamuuttujien mukaan. Julkaisussa on tietoa myös erilaisten kestopavaroitten yleisyydestä kotitalouksissa. Lisäksi siitä selviää tutkimukseen vastanneiden henkilöiden ja kotitalouksien jakauma taustamuuttujittain.