

Maarakennuskustannusindeksi Jordbyggnadskostnadsindex

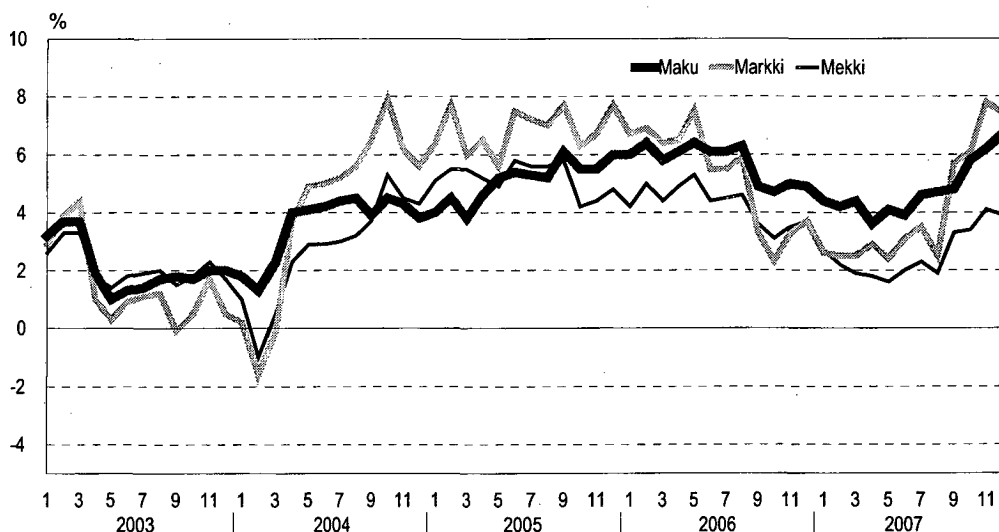
Maarakennusalan ja metsäalan konekustannusindeksit Kostnadsindex för anläggningsmaskiner och skogsmaskiner

2007, joulukuu – december

2000=100	Kokonaisindeksi Totalindex	Vuosimuutos % Årsförändring %
Maarakennuskustannusindeksi Jordbyggnadskostnadsindex	132,8	6,7
Maarakennusalan konekustannusindeksi Kostnadsindex för anläggningsmaskiner	130,3	7,4
Metsäalan konekustannusindeksi Kostnadsindex för skogsmaskiner	124,6	3,9

Maarakennuskustannusindeksin sekä maarakennusalan ja metsäalan konekustannusindeksien vuosimuutokset

Jordbyggnadskostnadsindex samt kostnadsindex för anläggningsmaskiner och skogsmaskiner, årsförändringar



Maarakennuskustannusindeksi – Jordbyggnadskostnadsindex 2000=100

Indeksit ja vuosimuutokset työlajeittain % - Index och årsförändringar efter arbetstyp %

Ilman arvonlisäveroä – Exkl. mervärdesskatt

2000=100

Vuosi ja kuukausi	Pohjaraken- nustyöt	Maarakenne- työt	Kallioraken- nustyöt	Murskaus- työt	Päällystys- työt	Vesihuoltotyöt	Sillanraken- nustyöt	Kokonais- indeksi	Hoito ja kunnossa- pito										
År och månad	Grundbygg- nadsarbeten	Jordbyggnads- arbeten	Bergbygg- nadsarbeten	Kross- arbeten	Beläggings- arbeten	Vattenförsörj- ningsarbeten	Brobygg- nadsarbeten	Totalindex	Skötsel och underhåll										
	(7)	%	(34)	%	(12)	%	(12)	%	(12)	%	(13)	%	(10)	%	(100)	%	%		
2000	100,0		100,0		100,0		100,0		100,0		100,0		100,0		100,0		100,0		
2001	101,7	1,7	104,0	4,0	102,8	2,9	103,3	3,3	101,5	1,6	103,4	3,4	102,0	2,0	103,0	3,1	104,5	4,5	
2002	103,2	1,5	105,6	1,5	105,4	2,4	104,7	1,4	103,2	1,6	104,2	0,7	105,0	3,0	104,7	1,6	107,1	2,5	
2003	105,8	2,6	107,5	1,9	107,4	1,9	107,3	2,5	105,0	1,8	106,0	1,7	108,4	3,3	107,0	2,1	109,4	2,1	
2004	108,4	2,4	111,7	3,8	110,7	3,1	110,7	3,1	108,2	3,0	108,9	2,8	115,7	6,7	110,8	3,6	114,5	4,6	
2005	111,4	2,8	117,4	5,1	116,1	4,9	115,5	4,4	116,9	8,1	114,3	4,9	120,7	4,3	116,5	5,1	119,2	4,2	
2006	115,4	3,5	123,9	5,5	122,6	5,6	122,4	6,0	126,9	8,5	120,9	5,8	125,6	4,1	123,1	5,7	125,6	5,4	
2007	120,4	4,4	129,1	4,2	127,0	3,6	128,0	4,5	131,5	3,6	128,2	6,0	136,2	8,4	129,0	4,8	130,0	3,5	
2005	I	109,8	2,6	114,4	4,3	111,9	1,7	113,0	3,1	109,7	3,1	111,9	4,4	119,7	8,6	113,3	4,0	116,8	4,2
	II	110,0	2,4	114,8	4,8	112,5	2,3	113,4	3,6	111,2	4,3	112,2	4,9	120,5	8,2	113,8	4,5	117,2	4,2
	III	110,7	2,7	115,4	3,2	113,1	2,1	114,0	3,4	113,1	4,5	113,1	4,8	120,9	7,3	114,6	3,8	118,8	3,7
	IV	111,2	3,2	116,2	4,2	116,0	4,7	114,6	3,7	113,5	6,0	113,6	4,8	121,0	6,1	115,5	4,6	118,4	3,6
	V	111,4	3,5	116,8	5,0	116,0	5,4	114,7	4,8	115,2	7,1	113,6	4,9	120,6	4,9	115,9	5,2	119,1	4,3
	VI	111,5	2,6	117,9	6,4	116,4	5,6	115,5	5,5	116,1	6,9	114,2	5,2	119,9	2,8	116,5	5,4	119,2	4,4
	VII	111,7	2,6	117,8	5,8	116,4	5,2	115,6	5,0	117,4	8,9	114,4	4,9	120,0	2,3	116,7	5,3	119,8	4,5
	VIII	111,6	2,4	118,3	5,6	116,6	5,0	115,9	4,8	118,7	9,5	114,7	4,8	119,9	1,8	117,1	5,2	119,7	4,2
	IX	112,2	2,9	119,5	6,5	118,4	6,3	117,2	5,4	120,9	10,8	115,8	5,7	121,0	2,5	118,4	6,1	120,0	4,0
	X	112,4	2,9	119,3	4,8	118,6	6,5	117,7	4,1	122,4	12,0	116,1	4,8	121,6	3,2	118,7	5,5	120,5	4,0
	XI	112,3	2,9	119,1	5,1	118,4	6,6	117,4	4,3	121,7	11,1	115,9	5,0	121,6	2,7	118,5	5,5	120,5	4,2
	XII	112,3	3,2	119,1	5,7	118,4	6,9	117,4	4,9	123,4	12,9	115,8	5,2	121,8	2,5	118,7	6,0	121,0	4,8
2006	I	112,8	2,8	120,7	5,5	119,7	7,0	119,1	5,3	125,0	13,9	117,7	5,2	122,1	2,0	120,1	6,0	122,5	4,9
	II	113,7	3,4	122,1	6,4	120,1	6,7	119,5	5,4	126,7	13,9	118,4	5,5	122,4	1,6	121,1	6,4	123,1	5,1
	III	114,0	2,9	121,7	5,5	120,2	6,3	119,9	5,2	128,1	13,2	119,0	5,2	122,9	1,7	121,3	5,8	123,8	4,3
	IV	114,9	3,3	123,2	6,0	122,6	5,6	122,0	6,4	126,9	11,8	120,3	5,9	123,9	2,4	122,5	6,1	124,4	5,1
	V	115,3	3,5	124,2	6,3	122,8	5,8	122,4	6,8	128,5	11,6	120,8	6,4	124,0	2,8	123,3	6,4	125,3	5,2
	VI	115,5	3,6	124,4	5,5	123,2	5,8	122,8	6,3	128,1	10,3	121,2	6,2	125,6	4,7	123,6	6,1	126,1	5,8
	VII	115,7	3,6	124,6	5,7	123,5	6,1	123,3	6,7	126,9	8,1	121,6	6,3	126,0	5,1	123,7	6,1	126,9	5,9
	VIII	115,8	3,8	125,3	5,9	123,8	6,2	123,8	6,9	128,3	8,2	122,1	6,4	127,1	6,1	124,4	6,3	126,8	5,9
	IX	115,7	3,2	125,0	4,6	124,0	4,7	123,9	5,7	127,6	5,6	121,7	5,1	127,4	5,3	124,2	4,9	127,1	6,0
	X	116,9	4,0	125,2	5,0	123,7	4,3	124,1	5,4	125,5	2,5	122,6	5,6	128,2	5,4	124,3	4,7	127,0	5,4
	XI	117,0	4,2	125,3	5,3	123,8	4,6	124,2	5,8	124,9	2,6	122,7	5,8	128,6	5,8	124,4	5,0	127,1	5,4
	XII	117,0	4,2	124,6	4,6	124,0	4,7	124,4	5,9	126,8	2,7	122,8	6,0	129,4	6,2	124,5	4,9	127,5	5,4
2007	I	117,7	4,3	126,5	4,8	124,2	3,7	125,1	5,1	126,5	1,2	123,9	5,3	129,2	5,8	125,3	4,4	127,9	4,4
	II	118,3	4,0	127,9	4,7	124,6	3,8	125,8	5,3	126,6	-0,1	125,3	5,8	129,2	5,6	126,2	4,2	128,6	4,5
	III	119,2	4,5	127,4	4,7	124,9	3,9	126,1	5,1	128,2	0,1	125,9	5,8	131,3	6,8	126,7	4,4	129,5	4,6
	IV	119,5	4,0	127,8	3,7	125,0	2,0	126,2	3,4	126,3	-0,4	127,0	5,6	134,0	8,2	127,0	3,6	129,7	4,3
	V	120,5	4,5	128,1	3,2	126,3	2,9	127,0	3,8	129,1	0,4	127,7	5,7	137,5	10,9	128,3	4,1	129,7	3,5
	VI	120,7	4,5	128,2	3,1	126,4	2,6	127,4	3,7	129,5	1,0	128,0	5,6	137,8	9,7	128,5	3,9	129,8	2,9
	VII	120,9	4,5	129,4	3,9	127,3	3,1	128,3	4,1	130,9	3,2	128,7	5,8	138,7	10,0	129,5	4,6	130,1	2,5
	VIII	120,9	4,4	130,3	4,0	127,6	3,1	128,7	3,9	133,2	3,8	128,9	5,6	139,7	9,9	130,2	4,7	130,6	3,0
	IX	121,4	4,9	130,1	4,1	127,8	3,1	129,2	4,3	132,5	3,8	129,6	6,5	138,3	8,5	130,2	4,8	129,8	2,1
	X	121,9	4,3	131,0	4,6	129,9	5,0	130,3	5,0	135,3	7,8	130,8	6,7	139,5	8,8	131,5	5,8	130,8	3,0
	XI	122,1	4,4	131,3	4,8	130,2	5,1	130,9	5,3	137,8	10,4	131,4	7,1	139,5	8,5	132,1	6,2	131,2	3,2
	XII	122,2	4,4	131,6	5,6	130,3	5,1	131,2	5,5	142,7	12,5	131,3	6,9	139,4	7,8	132,8	6,7	132,8	4,2

Maarakennuskustannusindeksi - Jodbyggnadskostadsindex

2000=100					1995=100					
Vuosi ja kuukausi	1) M- indeksi	2) K- indeksi	3) S- indeksi	4) H- indeksi	Kokonais- indeksi	1) M- indeksi	2) K- indeksi	3) S- indeksi	4) H- indeksi	
Ar och månad	M-index	K-index	S-index	H-index	Totalindex	M-index	K-index	S-index	H-index	
1995					100,0	100,0	100,0	100,0	100,0	
1996					100,3	100,2	100,8	98,4	100,0	
1997					102,4	101,9	102,6	101,6	102,4	
1998					103,8	103,1	104,5	103,0	104,8	
1999					106,3	105,3	105,9	103,5	107,0	
2000	100,0	100,0	100,0	100,0	114,7	114,9	110,9	114,0	112,4	
2001	102,6	102,7	101,2	104,7	117,6	116,9	113,6	114,8	117,1	
2002	103,8	105,4	104,2	107,3	119,9	118,7	116,8	118,3	120,3	
2003	105,4	108,2	107,3	108,8	122,5	120,7	119,9	121,2	122,5	
2004	109,1	112,6	117,2	114,0	126,8	124,8	124,6	132,3	128,3	
2005	115,0	117,3	123,2	118,9	133,3	131,6	129,8	139,0	133,8	
2006	122,1	123,1	128,1	126,2	140,9	139,7	136,2	144,5	142,0	
2007	128,5	128,5	142,5	131,7	147,7	147,0	142,2	160,8	148,2	
2006	I	119,3	120,5	124,3	122,6	137,5	136,5	133,4	140,2	138,0
	II	120,5	121,0	124,7	123,5	138,6	137,9	133,9	140,7	138,9
	III	121,0	121,2	125,4	124,1	138,8	138,5	134,2	141,5	139,7
	IV	121,4	122,4	125,3	124,9	140,3	138,9	135,4	141,4	140,5
	V	122,3	122,7	125,5	126,1	141,1	140,0	135,8	141,6	141,9
	VI	122,5	123,1	127,7	126,7	141,5	140,2	136,3	144,1	142,6
	VII	122,6	123,7	128,4	127,8	141,6	140,3	136,9	144,9	143,8
	VIII	123,4	124,1	130,0	127,6	142,4	141,1	137,4	146,7	143,6
	IX	123,1	124,3	130,5	128,0	142,2	140,8	137,6	147,2	144,0
	X	122,8	124,3	131,0	127,5	142,3	140,5	137,6	147,9	143,5
	XI	122,8	124,5	131,6	127,7	142,4	140,5	137,8	148,5	143,7
	XII	123,2	124,8	132,7	128,2	142,5	140,9	138,1	149,7	144,3
2007	I	124,8	126,0	133,4	129,2	143,5	142,7	139,5	150,6	145,3
	II	125,8	126,7	133,5	130,2	144,5	143,9	140,2	150,6	146,5
	III	126,5	127,0	136,6	131,1	145,0	144,7	140,6	154,1	147,5
	IV	126,5	127,2	140,2	131,5	145,4	144,7	140,8	158,2	147,9
	V	127,3	127,5	144,5	131,4	146,8	145,6	141,1	163,1	147,9
	VI	127,6	127,6	145,0	131,4	147,1	146,0	141,2	163,6	147,9
	VII	128,8	129,0	146,3	131,8	148,2	147,3	142,8	165,1	148,3
	VIII	129,6	129,4	147,8	132,6	149,1	148,3	143,2	166,7	149,2
	IX	129,8	129,6	145,7	131,5	149,0	148,5	143,5	164,4	148,0
	X	130,8	130,2	145,8	132,5	150,5	149,6	144,1	164,5	149,1
	XI	131,7	130,5	145,7	133,1	151,2	150,7	144,5	164,4	149,7
	XII	133,0	130,8	145,5	134,0	152,0	152,1	144,8	164,2	150,8

- 1) Kokonaisindeksi ilman sillanrakennustöitä, työntekijöiden ja työnjohdon palkkoja ja väiillisiä palkkoja.
Totalindex exkl. brobyggnadsarbeten, arbetarnas och arbetsledningens löner och indirekta löner.
- 2) Kalliorakennustyön indeksi ilman työntekijöiden ja työnjohdon palkkoja ja väiillisiä palkkoja.
Index för bergbyggnadsarbete exkl. arbetarnas och arbetsledningens löner och indirekta löner.
- 3) Sillanrakennustyön indeksi ilman työntekijöiden ja työnjohdon palkkoja ja väiillisiä palkkoja.
Index för brobyggnadsarbete exkl. arbetarnas och arbetsledningens löner och indirekta löner.
- 4) Hoidon ja kunnossapidon indeksi ilman työntekijöiden ja työnjohdon palkkoja ja väiillisiä palkkoja.
Index för underhåll exkl. arbetarnas och arbetsledningens löner och indirekta löner.

Maarakennusalan konekustannusindeksi – Kostnadsindex för anläggningsmaskiner
Indeksit ja vuosimuutos maarakennuskonetyypin mukaan – Index och årsförändring efter anläggningsmaskintyp
Ilman arvonlisäveroa – Exkl. mervärdesskatt

2000=100						1995=100							
Vuosi ja kuukausi	Maarakennuskoneet		Kunnossapitokoneet		Kokonaisindeksi	Ajoneuvonosturit				Maarakennuskoneet	Kunnossapitokoneet	Kokonaisindeksi	Ajoneuvonosturit
År och månad	Anläggningsmaskiner		Underhållsmaskiner		Totalindex	Mobilkranar				Anläggningsmaskiner	Underhållsmaskiner	Totalindex	Mobilkranar
	(70)	%	(30)	%	(100)	%							%
1995										100,0	100,0	100,0	100,0
1996										100,9	101,5	101,1	100,1
1997										102,2	103,2	102,5	101,3
1998										102,4	104,4	103,0	102,2
1999										103,5	106,3	104,3	102,7
2000	100,0		100,0		100,0	100,0				113,4	114,3	113,7	111,3
2001	102,4	2,4	102,9	2,9	102,6	2,6	102,0	2,0		115,9	117,3	116,3	113,4
2002	101,1	-1,3	103,3	0,4	101,8	-0,8	100,7	-1,2		115,3	118,3	116,2	112,9
2003	102,4	1,3	105,4	2,1	103,3	1,5	101,8	1,1		117,4	121,6	118,7	114,9
2004	106,8	4,3	109,3	3,6	107,5	4,1	106,0	4,1		122,6	126,1	123,7	119,8
2005	114,4	7,2	116,0	6,1	114,9	6,9	112,9	6,5		131,4	133,9	132,2	127,6
2006	120,6	5,4	121,7	5,0	121,0	5,3	119,1	5,5		138,5	140,5	139,1	134,6
2007	125,6	4,1	126,5	3,9	125,9	4,1	124,7	4,7		144,2	146,0	144,8	140,9
2005	I	109,3	6,6	111,9	5,9	110,2	6,4	108,8	6,1	125,5	129,2	126,7	122,9
	II	110,0	8,1	112,3	6,6	110,7	7,7	109,1	7,1	126,3	129,7	127,3	123,3
	III	112,1	6,3	114,3	5,4	112,8	6,0	110,8	5,8	128,7	131,9	129,7	125,2
	IV	113,3	6,7	115,1	5,7	113,9	6,5	112,1	6,5	130,1	132,8	131,0	126,7
	V	112,9	5,8	114,8	5,2	113,5	5,6	111,7	5,8	129,6	132,5	130,5	126,3
	VI	115,2	7,9	116,3	6,6	115,6	7,5	113,4	7,2	132,3	134,3	132,9	128,2
	VII	115,5	7,5	116,8	6,6	115,9	7,2	113,6	7,0	132,6	134,8	133,3	128,4
	VIII	116,1	7,2	117,5	6,5	116,5	7,0	114,2	6,6	133,3	135,6	134,0	129,1
	IX	117,3	8,1	118,1	6,9	117,6	7,7	114,9	7,1	134,7	136,4	135,2	129,9
	X	118,2	6,5	119,0	5,9	118,5	6,3	116,0	5,7	135,8	137,4	136,3	131,1
	XI	116,7	7,0	117,9	6,0	117,1	6,7	114,9	6,2	134,1	136,1	134,7	129,9
	XII	116,5	8,2	117,7	6,6	116,9	7,7	114,8	7,1	133,8	135,9	134,5	129,8
2006	I	117,1	7,1	118,5	5,9	117,6	6,7	115,8	6,5	134,4	136,8	135,2	130,9
	II	118,0	7,3	119,2	6,1	118,4	6,9	116,5	6,8	135,5	137,6	136,2	131,7
	III	119,5	6,6	121,0	5,9	120,0	6,4	117,7	6,3	137,3	139,6	138,0	133,1
	IV	121,0	6,8	121,9	5,9	121,3	6,5	119,0	6,2	139,0	140,7	139,5	134,5
	V	121,7	7,9	122,3	6,5	122,0	7,5	119,6	7,1	139,8	141,2	140,3	135,2
	VI	121,6	5,6	122,4	5,2	121,9	5,5	119,8	5,6	139,7	141,3	140,2	135,4
	VII	122,1	5,7	122,7	5,1	122,3	5,5	120,2	5,8	140,2	141,7	140,7	135,8
	VIII	123,2	6,1	123,5	5,1	123,4	5,9	121,1	6,1	141,5	142,5	141,9	136,9
	IX	121,0	3,1	122,2	3,5	121,4	3,3	119,9	4,3	138,9	141,1	139,7	135,5
	X	120,6	2,0	122,3	2,8	121,2	2,3	119,7	3,2	138,5	141,2	139,4	135,3
	XI	120,4	3,2	122,2	3,7	121,0	3,3	119,7	4,1	138,3	141,1	139,2	135,2
	XII	120,6	3,5	122,6	4,1	121,3	3,7	120,0	4,5	138,5	141,5	139,5	135,6
2007	I	119,8	2,3	122,1	3,0	120,6	2,6	119,6	3,3	137,6	140,9	138,7	135,2
	II	120,6	2,3	122,7	2,9	121,3	2,5	120,4	3,3	138,6	141,6	139,6	136,1
	III	122,4	2,4	124,3	2,7	123,0	2,5	122,0	3,6	140,5	143,4	141,5	137,9
	IV	124,4	2,8	125,5	2,9	124,8	2,9	123,0	3,4	142,9	144,8	143,6	139,1
	V	124,4	2,2	125,6	2,6	124,9	2,4	123,1	2,9	142,9	145,0	143,6	139,1
	VI	125,3	3,0	126,4	3,3	125,7	3,1	123,8	3,4	143,9	145,9	144,6	140,0
	VII	126,3	3,5	127,0	3,5	126,6	3,5	124,7	3,7	145,1	146,6	145,7	140,9
	VIII	126,1	2,4	126,9	2,8	126,5	2,5	124,7	2,9	144,9	146,5	145,5	140,9
	IX	128,2	6,0	128,1	4,8	128,3	5,7	127,7	6,5	147,3	147,9	147,6	144,4
	X	128,4	6,5	128,7	5,2	128,6	6,1	128,0	7,0	147,5	148,5	147,9	144,7
	XI	130,4	8,3	130,2	6,6	130,4	7,8	129,5	8,2	149,7	150,3	150,0	146,4
	XII	130,3	8,0	130,1	6,2	130,3	7,4	129,6	8,0	149,6	150,2	149,9	146,5

Maarakennusalan konekustannusindeksi – Kostnadsindex för anläggningsmaskiner
Indeksit kustannustekijöittäin, kokonaisindeksi – Index efter kostnadsfaktorer, totalindex
Ilman arvonlisäveroa – Exkl. mervärdesskatt

2000 = 100

Vuosi ja kuukausi	Palkat	Välilliset palkat	Matka- ja päivärahat	Korjaus ja huolto	Poltto- aineet	Vakuu- tukset	Siirrot	Pääoman poisto	Rahoitus- kulut	Hallinto	Kokonais- indeksi	
År och månad	Löner	Indirekta löner	Res- och dagspenning	Reparation och service	Bränslen	Försäk- ringar	Trans- porter	Kapital avskrivning	Finansiering- kostnader	Förvaltning	Totalindex	
	(21,2)	(14,1)	(1,7)	(9,7)	(12,4)	(2,0)	(0,4)	(21,6)	(10,0)	(7,1)	(100)	
2000	100,0	100,0	100,0	100,0	100,0	100,0	100,0	100,0	100,0	100,0	100,0	
2001	104,1	102,9	103,0	105,2	92,8	103,1	105,8	102,1	109,3	102,2	102,6	
2002	106,9	105,5	106,8	111,0	85,2	106,3	106,9	103,6	89,9	104,0	101,8	
2003	110,3	109,6	107,7	115,9	90,8	111,8	110,1	104,7	75,1	106,7	103,3	
2004	116,8	116,6	111,2	119,6	102,5	120,5	113,8	105,5	70,7	107,2	107,5	
2005	121,2	123,3	115,1	125,1	132,9	125,5	118,0	108,6	72,9	109,4	114,9	
2006	124,6	126,2	116,0	130,9	146,3	132,5	127,1	110,7	92,6	110,8	121,0	
2007	128,1	125,9	120,2	138,4	144,7	129,5	134,8	114,5	120,6	111,6	125,9	
2005	I	118,1	120,2	115,1	122,5	109,9	125,5	116,6	106,8	71,9	108,1	110,2
	II	118,1	120,2	115,1	124,3	110,7	125,5	116,6	107,9	72,3	108,2	110,7
	III	118,5	120,6	115,1	124,4	124,4	125,5	116,6	108,2	72,6	109,9	112,8
	IV	122,1	124,3	115,1	124,8	123,3	125,5	116,6	108,2	72,0	109,9	113,9
	V	122,1	124,3	115,1	124,8	120,0	125,5	116,6	108,2	72,6	109,6	113,5
	VI	122,1	124,3	115,1	124,8	138,2	125,5	116,6	108,3	70,3	109,6	115,6
	VII	122,1	124,3	115,1	124,8	139,8	125,5	116,6	108,8	71,0	109,5	115,9
	VIII	122,1	124,3	115,1	125,7	143,7	125,5	116,6	108,8	71,4	109,5	116,5
	IX	122,1	124,3	115,1	126,1	150,0	125,5	119,2	109,6	71,9	109,6	117,6
	X	122,3	124,5	115,1	126,2	155,2	125,5	121,4	109,6	73,7	109,5	118,5
	XI	122,3	124,5	115,1	126,2	141,3	125,5	121,4	109,6	76,9	109,6	117,1
	XII	122,3	124,5	115,1	126,2	138,3	125,5	121,4	109,6	78,8	109,6	116,9
2006	I	122,3	123,8	116,0	126,4	141,1	132,5	123,2	109,9	80,3	109,5	117,6
	II	122,3	123,8	116,0	129,4	142,7	132,5	123,2	110,5	82,1	109,7	118,4
	III	125,0	126,5	116,0	129,5	145,1	132,5	123,8	110,7	85,2	109,8	120,0
	IV	125,0	126,6	116,0	130,5	153,2	132,5	124,9	110,7	87,2	109,8	121,3
	V	125,0	126,6	116,0	130,6	156,9	132,5	124,9	110,7	89,0	109,7	122,0
	VI	125,0	126,6	116,0	130,7	153,8	132,5	124,9	110,7	91,0	111,4	121,9
	VII	125,0	126,6	116,0	130,7	155,2	132,5	124,9	110,7	93,7	111,2	122,3
	VIII	125,0	126,6	116,0	130,7	161,1	132,5	126,2	110,9	96,0	111,5	123,4
	IX	125,0	126,6	116,0	132,3	141,9	132,5	131,1	110,9	98,3	111,9	121,4
	X	125,3	126,8	116,0	132,5	137,1	132,5	132,8	110,9	100,9	111,9	121,2
	XI	125,3	126,8	116,0	132,8	133,9	132,5	132,8	110,9	102,8	112,0	121,0
	XII	125,3	126,8	116,0	134,5	133,2	132,5	132,8	110,9	104,8	111,9	121,3
2007	I	125,3	123,2	120,2	137,3	124,8	129,5	132,8	112,2	108,2	110,7	120,6
	II	125,3	123,2	120,2	137,3	129,9	129,5	132,8	112,2	109,6	110,9	121,3
	III	128,6	126,4	120,2	137,4	132,7	129,5	132,8	112,3	111,0	111,1	123,0
	IV	128,6	126,4	120,2	137,7	139,2	129,5	132,8	114,6	115,4	111,1	124,8
	V	128,6	126,4	120,2	137,7	137,9	129,5	134,2	114,6	117,6	110,9	124,9
	VI	128,6	126,4	120,2	137,8	142,3	129,5	134,2	114,9	119,9	110,9	125,7
	VII	128,6	126,4	120,2	137,8	148,4	129,5	134,2	114,9	121,9	110,7	126,6
	VIII	128,6	126,4	120,2	137,8	144,3	129,5	134,2	114,9	125,4	110,9	126,5
	IX	128,6	126,4	120,2	140,0	152,3	129,5	136,1	115,9	129,0	111,2	128,3
	X	128,8	126,6	120,2	140,0	152,5	129,5	138,0	115,9	128,8	113,6	128,6
	XI	128,8	126,6	120,2	139,6	167,8	129,5	138,0	115,9	128,7	113,6	130,4
	XII	128,8	126,6	120,2	139,8	164,0	129,5	138,0	115,9	132,2	113,7	130,3

Maarakennuskoneiden, kunnossapitokoneiden ja ajoneuvonosturien kustannustekijöittäin eriteltyt indeksipisteluvut on saatavissa Tilastokeskuksesta.
 Index enligt kostnadsfaktorer för anläggningsmaskiner, underhållsmaskiner och mobilkranar kan erhållas vid Statistikcentralen.

Metsäalan konekustannusindeksi – Kostnadsindex för skogsmaskiner
Indeksit metsäkonetyypin mukaan ja vuosimuutos - Index efter skogsmaskintyp och årsförändring
Ilman arvonnäveroa – Exkl. mervärdesskatt

2000 = 100

1995=100

Vuosi ja kuukausi	Metsätraktorit		Hakkuukoneet		Kokonais- indeksi			Metsätraktorit	Hakkuukoneet	Kokonais- indeksi
	Skogstraktorer		Avverknings- maskiner		Totalindex					
År och månad	(43)	%	(57)	%	(100)	%		Skogstraktorer	Avverknings- maskiner	Totalindex
1995								100,0	100,0	100,0
1996								101,8	101,3	101,5
1997								103,0	101,7	102,3
1998								104,9	104,6	104,8
1999								106,7	106,5	106,6
2000	100,0		100,0		100,0			113,3	112,1	112,6
2001	103,1	3,2	102,7	2,7	102,9	2,9		116,9	115,3	116,0
2002	104,2	1,0	103,5	0,8	103,8	0,9		118,5	117,5	117,9
2003	106,3	2,1	105,7	2,1	106,0	2,1		121,4	120,2	120,7
2004	109,6	3,1	108,3	2,5	108,9	2,7		125,2	123,2	124,0
2005	115,7	5,6	113,6	4,9	114,5	5,2		132,2	129,2	130,5
2006	121,1	4,7	118,1	3,9	119,4	4,3		138,4	134,3	136,0
2007	124,1	2,4	121,3	2,7	122,5	2,6		141,7	138,0	139,6
2005	I	112,7	5,5	111,1	4,7	111,8	5,1	128,7	126,3	127,4
	II	112,8	5,9	111,2	5,3	111,9	5,5	128,8	126,5	127,5
	III	115,0	6,0	113,0	5,0	113,9	5,5	131,4	128,5	129,8
	IV	115,1	5,7	113,2	4,9	114,0	5,2	131,4	128,7	129,9
	V	114,9	5,2	113,2	4,6	113,9	4,9	131,2	128,7	129,8
	VI	116,2	6,4	114,0	5,3	114,9	5,8	132,7	129,6	130,9
	VII	116,3	6,2	114,1	5,2	115,0	5,6	132,9	129,8	131,1
	VIII	116,8	6,1	114,3	5,1	115,4	5,6	133,4	130,0	131,5
	IX	117,3	6,6	114,8	5,2	115,9	5,8	134,0	130,6	132,0
	X	117,8	4,3	115,2	4,2	116,3	4,2	134,6	131,0	132,5
	XI	117,1	4,6	114,7	4,3	115,7	4,4	133,7	130,5	131,9
	XII	116,9	5,1	114,6	4,6	115,6	4,8	133,5	130,3	131,7
2006	I	118,1	4,8	115,2	3,8	116,5	4,2	134,9	131,1	132,7
	II	119,1	5,6	116,2	4,5	117,5	5,0	136,1	132,2	133,9
	III	120,7	4,9	117,6	4,0	118,9	4,4	137,9	133,7	135,5
	IV	121,4	5,5	118,1	4,3	119,5	4,9	138,7	134,3	136,2
	V	121,9	6,1	118,5	4,8	120,0	5,3	139,2	134,8	136,7
	VI	121,8	4,9	118,5	4,0	119,9	4,4	139,2	134,8	136,7
	VII	122,1	4,9	118,7	4,1	120,2	4,5	139,4	135,0	136,9
	VIII	122,6	5,0	119,2	4,2	120,6	4,6	140,1	135,5	137,5
	IX	121,7	3,7	118,7	3,5	120,0	3,6	139,0	135,1	136,7
	X	121,5	3,1	118,6	3,0	119,9	3,1	138,8	134,9	136,6
	XI	121,4	3,7	118,6	3,4	119,8	3,5	138,7	134,9	136,5
	XII	121,5	3,9	118,7	3,6	119,9	3,7	138,8	135,0	136,6
2007	I	121,1	2,6	118,5	2,8	119,6	2,7	138,4	134,8	136,3
	II	121,7	2,1	118,9	2,3	120,1	2,2	139,0	135,3	136,8
	III	122,8	1,8	119,9	2,0	121,2	1,9	140,3	136,4	138,1
	IV	123,4	1,6	120,4	2,0	121,7	1,8	141,0	137,0	138,7
	V	123,4	1,3	120,6	1,8	121,8	1,6	141,0	137,2	138,8
	VI	123,9	1,7	121,0	2,1	122,3	2,0	141,6	137,7	139,3
	VII	124,5	2,0	121,8	2,6	122,9	2,3	142,2	138,5	140,1
	VIII	124,4	1,5	121,8	2,2	122,9	1,9	142,1	138,6	140,1
	IX	125,5	3,2	122,8	3,4	124,0	3,3	143,4	139,7	141,3
	X	125,5	3,3	122,8	3,5	124,0	3,4	143,4	139,7	141,3
	XI	126,5	4,2	123,4	4,0	124,7	4,1	144,5	140,4	142,1
	XII	126,0	3,7	123,5	4,0	124,6	3,9	143,9	140,4	141,9

Metsäalan konekustannusindeksi – Kostnadsindex för skogsmaskiner
Indeksit kustannustekijöittäin, kokonaisindeksi – Index efter kostnadsfaktorer, totalindex
Ilman arvonlisäveroa – Exkl. mervärdesskatt

2000=100

Vuosi ja kuukausi	Palkat	Välilliset palkat	Matka- ja majoitus	Poltto- ja voiteluaineet	Korjaus ja huolto	Kuljetukset	Pääoman poisto	Korot	Vakuutukset	Hallinto	Kokonaisindeksi	
Ar och månad	Löner	Indirekta löner	Resa och inkvartering	Bränslen o. smörjmedel	Reparation och service	Transporter	Kapitalavskrivning	Räntor	Försäkringar	Förvaltning	Totalindex	
	(19,1)	(11,9)	(7,2)	(9,2)	(13,0)	(2,3)	(26,8)	(5,2)	(1,5)	(3,7)	(100,0)	
2000	100,0	100,0	100,0	100,0	100,0	100,0	100,0	100,0	100,0	100,0	100,0	
2001	105,9	105,2	100,4	99,3	103,4	104,5	100,0	107,6	106,0	103,7	102,9	
2002	111,0	110,6	107,5	96,4	103,1	104,5	100,1	87,3	110,0	105,8	103,8	
2003	114,7	114,1	110,4	103,3	104,4	104,7	102,1	73,7	116,9	108,3	106,0	
2004	117,4	117,3	109,2	111,9	112,5	105,7	103,4	70,0	116,9	109,7	108,9	
2005	120,7	121,8	114,5	134,3	117,9	108,3	106,6	72,7	125,1	113,3	114,5	
2006	124,1	125,1	120,5	147,5	120,8	115,0	108,2	92,7	131,0	116,0	119,4	
2007	126,8	125,6	124,4	151,0	123,5	119,2	108,8	117,7	128,0	117,2	122,5	
2005	I	117,9	119,0	114,5	117,2	116,5	107,3	106,5	72,6	125,1	111,8	111,8
	II	117,9	119,0	114,5	118,7	116,4	107,5	106,5	72,4	125,1	111,9	111,9
	III	121,3	122,4	114,5	128,0	116,4	107,5	106,5	72,5	125,1	113,7	113,9
	IV	121,3	122,4	114,5	127,9	117,7	107,5	106,5	71,8	125,1	113,7	114,0
	V	121,3	122,4	114,5	125,7	118,4	107,5	106,5	72,2	125,1	113,5	113,9
	VI	121,3	122,4	114,5	137,8	118,4	108,1	106,5	70,1	125,1	113,6	114,9
	VII	121,3	122,4	114,5	138,8	118,4	108,1	106,5	70,5	125,1	113,5	115,0
	VIII	121,3	122,4	114,5	141,4	118,6	108,1	106,7	71,1	125,1	113,5	115,4
	IX	121,3	122,4	114,5	146,6	118,6	108,1	106,7	71,1	125,1	113,6	115,9
	X	121,3	122,4	114,5	150,0	118,7	108,1	106,7	73,1	125,1	113,5	116,3
	XI	121,3	122,4	114,5	141,0	118,7	111,2	106,7	76,5	125,1	113,5	115,7
	XII	121,3	122,4	114,5	139,0	118,3	111,2	106,7	78,5	125,1	113,5	115,6
2006	I	121,3	122,2	114,5	140,7	119,0	111,2	108,2	80,8	131,0	114,8	116,5
	II	121,3	122,2	121,0	143,5	120,0	114,4	108,2	82,3	131,0	114,9	117,5
	III	124,7	125,7	121,0	145,6	120,0	114,4	108,2	85,3	131,0	115,7	118,9
	IV	124,7	125,7	121,0	151,1	120,0	114,4	108,2	87,3	131,0	115,7	119,5
	V	124,7	125,7	121,0	153,6	121,0	114,4	108,2	89,2	131,0	115,6	120,0
	VI	124,7	125,7	121,0	151,5	121,0	115,8	108,2	91,2	131,0	116,4	119,9
	VII	124,7	125,7	121,0	152,3	121,0	115,8	108,2	93,9	131,0	116,2	120,2
	VIII	124,7	125,7	121,0	156,4	121,0	115,8	108,2	96,0	131,0	116,4	120,6
	IX	124,7	125,7	121,0	146,6	121,9	115,8	108,2	98,3	131,0	116,7	120,0
	X	124,7	125,7	121,0	144,2	121,5	115,8	108,2	100,9	131,0	116,6	119,9
	XI	124,7	125,7	121,0	142,5	121,5	115,8	108,2	102,8	131,0	116,7	119,8
	XII	124,7	125,7	121,0	142,0	121,5	117,1	108,2	104,7	131,0	116,7	119,9
2007	I	124,7	123,5	124,4	138,0	121,7	117,1	108,3	107,1	128,0	116,2	119,6
	II	124,7	123,5	124,4	141,4	122,1	118,7	108,3	108,5	128,0	116,3	120,1
	III	127,3	126,0	124,4	143,2	122,1	118,7	108,3	109,6	128,0	117,2	121,2
	IV	127,3	126,0	124,4	147,7	122,2	118,7	108,3	111,9	128,0	117,2	121,7
	V	127,3	126,0	124,4	146,7	122,3	118,7	108,7	114,4	128,0	117,1	121,8
	VI	127,3	126,0	124,4	150,0	122,3	119,5	108,7	116,5	128,0	117,1	122,3
	VII	127,3	126,0	124,4	154,0	122,3	119,5	109,3	119,0	128,0	117,0	122,9
	VIII	127,3	126,0	124,4	151,1	122,9	119,5	109,3	122,6	128,0	117,1	122,9
	IX	127,3	126,0	124,4	156,4	126,0	120,2	109,3	125,2	128,0	117,3	124,0
	X	127,3	126,0	124,4	156,4	125,9	120,2	109,3	124,8	128,0	118,0	124,0
	XI	127,3	126,0	124,4	164,7	125,9	120,2	109,3	124,6	128,0	118,1	124,7
	XII	127,3	126,0	124,4	162,3	125,9	120,2	108,9	127,6	128,0	118,1	124,6

Metsätraktoreiden ja hakkukoneiden kustannustekijöittäin eriteltyt indeksipisteluvut on saatavissa Tilastokeskuksesta.
 Index enligt kostnadsfaktorer för skogsmaskiner och avverkningsmaskiner kan erhållas vid Statistikcentralen.

Port Payé
Finlande
126676

Suomen
Posti Oyj

SVT Suomen virallinen tilasto
Finlands officiella statistik
Official Statistics of Finland

Maarakennuskustannusindeksi 2007
Jordbyggnadskostnadsindex
Cost Index of Civil Engineering Works
Maarakennusalan ja metsäalan konekustannusindeksit
Kostnadsindex för anläggningsmaskiner och skogsmaskiner
Cost Indices for Earth Movers and Forest Machinery

Lisätietoja – Förfrågningar – Inquiries

Toni Udd (09) 1734 3380
Jaana Hellman (09) 1734 2661
E-mail: kui.tilastokeskus@stat.fi

Vastaava tilastojohtaja – Ansvarig statistikdirektör –
Director in charge

Kari Molnar

Lisää tietoa indekseistä

Tilastokeskuksen internet-sivuilla:

Maarakennuskustannusindeksin 2000=100 menetelmäseloste (<http://tilastokeskus.fi/til/maku/men.html>)
Maarakennusalan konekustannusindeksin 2000=100 menetelmäseloste (<http://tilastokeskus.fi/til/markki/men.html>)
Metsäalan konekustannusindeksin 2000=100 menetelmäseloste (<http://tilastokeskus.fi/til/mekki/men.html>)
Muista hinta- ja kustannusindekseistä löytyy tietoa indeksien omilta kotisivuilta, joihin pääsee osoitteesta
<http://tilastokeskus.fi/til/hin.html>.

Kuukausitulosteet ja erityisindeksit:

kui.tilastokeskus@tilastokeskus.fi
Jaana Hellman (09) 1734 2661
Toni Udd (09) 1734 3380

Julkaisumyynti:

Tilastokeskus (09) 1734 2011
myynti@tilastokeskus.fi

Asiakaspalaute: www.tilastokeskus.fi/palaute