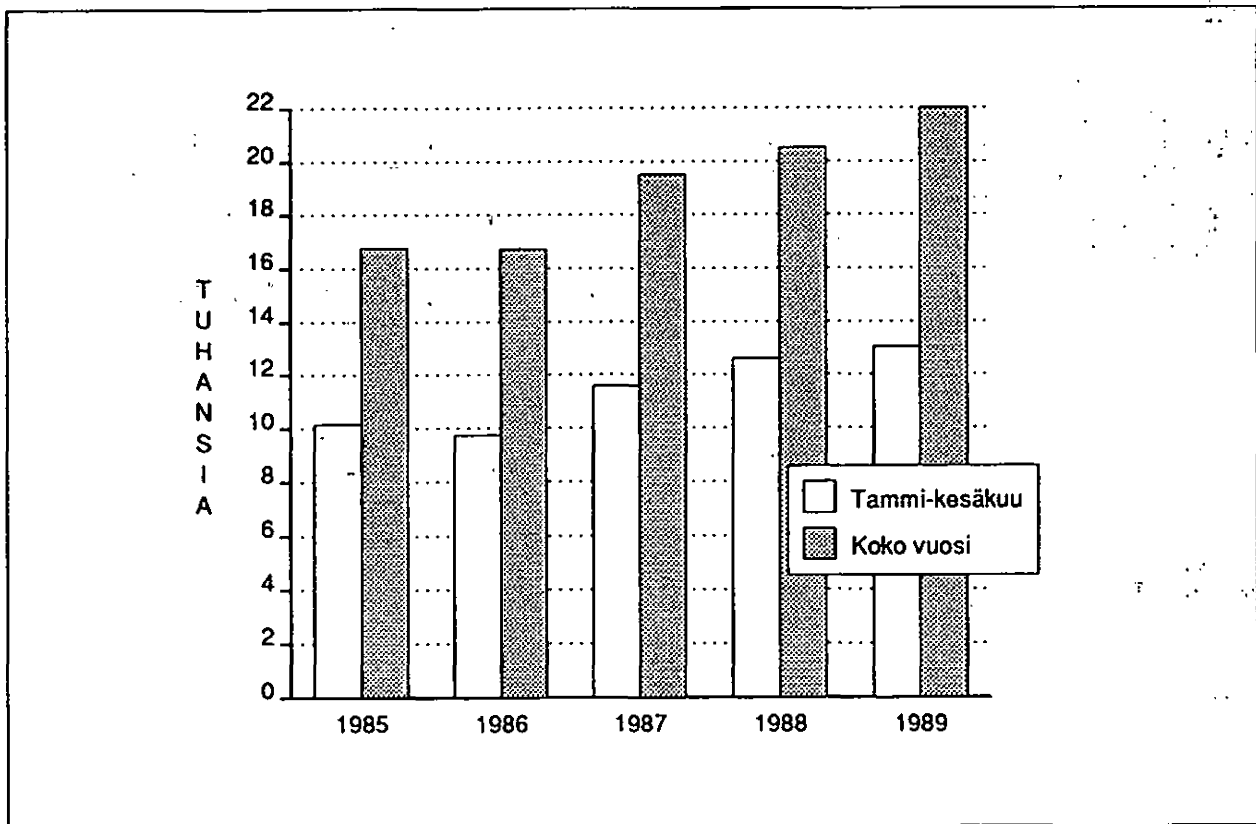


Aloittaneet ja lopettaneet yritykset

Nya och nedlagda företag
1988 - 1989

23.4.1990

Aloittaneet yritykset 1985-1989



Alkusanat

Tilastokeskus tuottaa tilastoa aloittaneiden ja lopettaneiden yritysten lukumääristä, toimialoista ja alueellisesta ja-kaumasta kahdesti vuodessa. Tilastot perustuvat yritys- ja toimipaikkarekisteriin, joka sisältää kaikki yritykset lu-kuunottamatta liikevaihtoverovelvollisuudesta vapaita am-matinharjoittajia ja maatiloja. Tilastoajanjakso on puoli vuotta.

Aloittaneiden ja lopettaneiden tilasto on rajattu kattamaan vain yritykset. Yritys- ja toimipaikkarekisteriin sisältyvät asunto-osakeyhtiöt, aatteelliset yhdistykset yms. eivät sisäl-ly tilastoon.

Tilaston suunnittelusta ja julkaisun tuottamisesta vastaa suunnittelija Kari Molnar ja tietotekniikasta pääsuunnitteli-ja Anne Pakkanen.

Inledning

Statistikcentralen publicerar en statistik över antalet nya och nedlagda företag två gånger om året. Statistiken tas ur Statistikcentralens företags- och arbetsställregister, som innefattar alla företag som antingen är arbetsgivare eller omsättningsskatteskyldiga. Statistiken innefattar endast fö-retagen; dvs. bostads-aktiebolag, ideella föreningar od. har inte räknats med bland företagen.

Följande tabeller är försedda med svenskspråkig text:

- YR20B. Antalet nya och nedlagda företag enligt näringsgren
- YR21. Antalet nya och nedlagda företag enligt län och näringsgren
- YR22. Antalet nya och nedlagda företag enligt juridisk form
- YR23. Antalet nedlagda företag enligt begynnelseår
- YR24. Förändringarna i totala antalet företag enligt näringsgren

Helsinki, huhtikuu 1990
Helsingfors, april 1990

Kaija Hovi

Katsaus

Vuonna 1989 aloittaneita yrityksiä yli 21000

Vuonna 1989 perustettiin alustavien tietojen mukaan 21 048 uutta yritystä. Koska aloittamisilmoitusten peittävyys tässä vaiheessa on n. 95%, niin uusien yritysten lopullinen määrä on arviolta n. 22 000.

Allaolevassa asetelmassa on yritysrekisteriin saapuneiden tietojen mukaan aloittaneiksi merkittyjen yritysten lukumäärät tammi-kesäkuun, heinä-joulukuun sekä koko vuoden osalta vuosina 1985-1989.

	Tammi- kesäkuu	Heinä- joulukuu	Koko vuosi
1985	10 158	6 605	16 763
1986	9 736	6 992	16 728
1987	11 597	7 890	19 487
1988	12 601	7 914	20 515
1989	13 044	8 004	21 048

Teknisistä syistä aloittamistiedot kasautuvat alkuvuodelle. Katso kappaletta 'Käsitteet ja laadintaperusteet'.

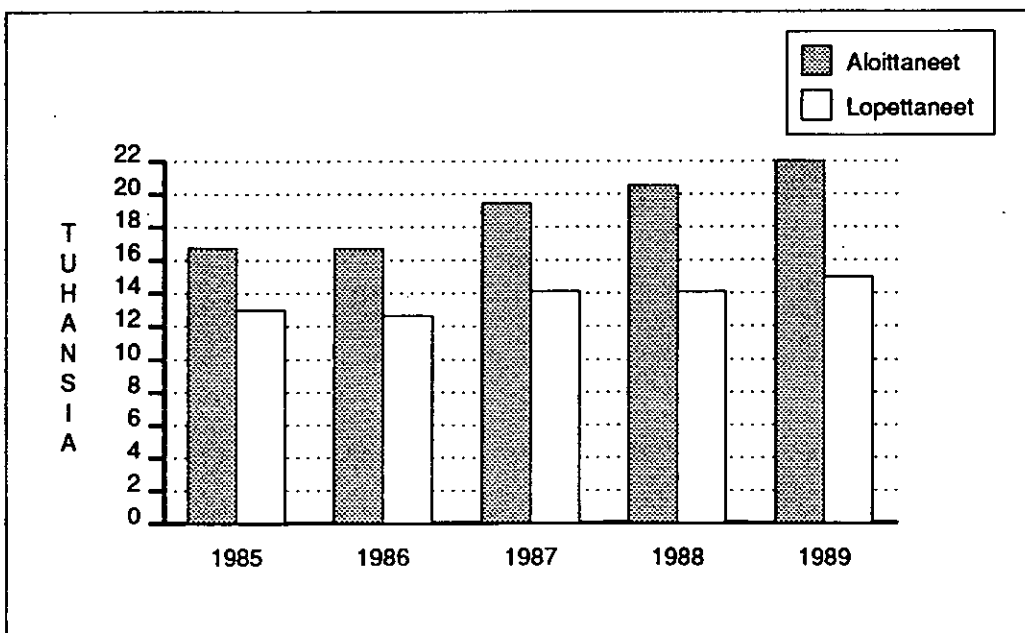
Vertailu kaupparekisteriin

Seuraavassa asetelmassa on vertailuja varten rinnan vuosina 1985-1988 yritysrekisteriin ja kaupparekisteriin merkittyjen yritysten lukumäärä eli kaupparekisteriin merkityt yhteensä vähennettynä asunto-osakeyhtiöillä.

	Yritysrekisteri	Kaupparekisteri
1985	16 763	15 550
1986	16 728	15 980
1987	19 487	21 566
1988	20 515	17 304

Vaikka yritysrekisterin ja kaupparekisterin kokonaisluvut yhteenlaskettuna em. neljälle vuodelle ovat lähellä toisiinsa, niiden sisällössä on huomattavia eroja. Yritysrekisteriin tulee huomattavasti enemmän yksityisiä elinkeinonharjoittajia kuin kaupparekisteriin. Toisaalta kaupparekisteriin on etenkin parina viime vuonna merkitty huomattavasti enemmän osakeyhtiöitä kuin mitä yritysrekisteriin on merkitty. Osakeyhtiöitä, jotka eivät ole liikevaihtoverovelvollisia ja joilla ei ole palkattua työvoimaa, ei viedä yritysrekisteriin. Siten esim. osa kaupparekisteriin merkityistä sijoitusyhtiöistä puuttuu yritysrekisteristä. Osaltaan eroa selittää myös se, että yritysrekisterissä on mukana vain aktiivista taloudellista toimintaa harjoittavia yksiköitä. Yritysrekisterin ja kaupparekisterin erot selviävät seuraavasta taulukosta, jossa aloittaneet yritykset on luokiteltu oikeudellisen muodon mukaan. Tiedot koskevat vuotta 1988.

Oikeudellinen muoto	Yritysrekisteri	Kaupparekisteri
Yksit. elinkeinonharjoittaja	6 577	2 423
Avoin yhtiö	1 292	981
Kommandiittiyhtiö	4 019	3 011
Osakeyhtiö, verotusyhtymä	8 563	10 860
Muu	64	19
YHTEENSÄ	20 515	17 304



Kuvio 1. Aloittaneiden ja lopettaneiden yritysten määrät 1985-89

Vuonna 1988 lopettaneita yrityksiä noin 14 000

Yritysrekisteriin on yrityksiä merkitty lopettaneiksi vuosina 1985-1988 seuraavasti:

1985	13 013
1986	12 568
1987	14 153
1988	13 946

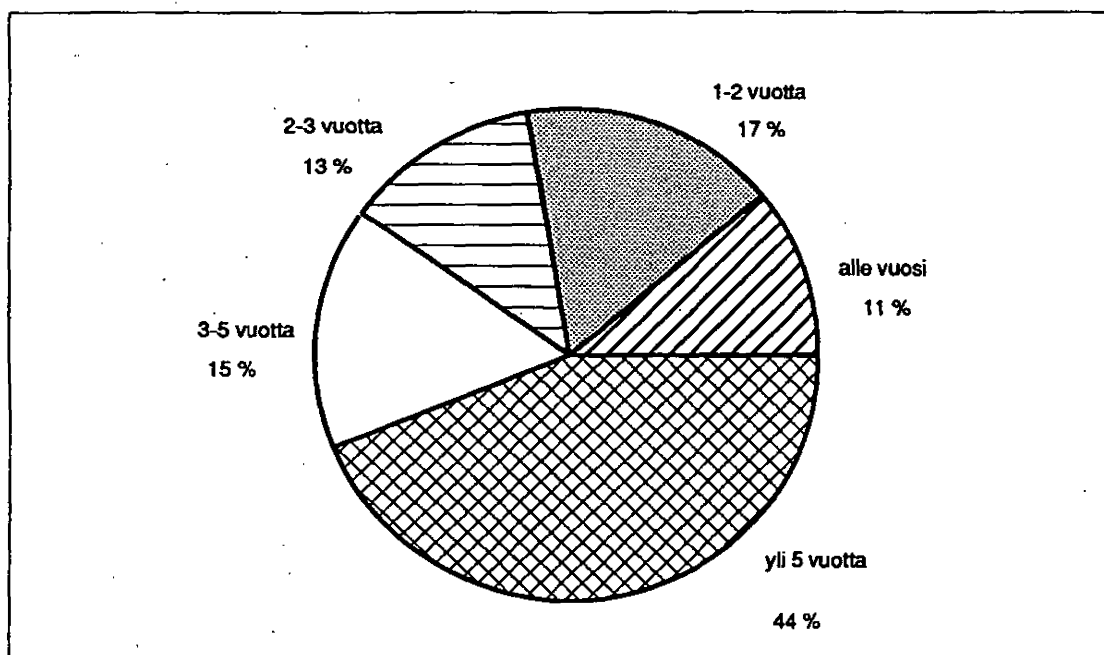
Aloittaneiden ja lopettaneiden tilastossa olevat luvut muuttuvat takautuvasti. Vuonna 1988 lopettaneiden yritysten lukumäärä nousee arviolta noin 14 100:een siinä vaiheessa, kun tiedot kaikista lopettamisista on saatu. Katso lisää kohdasta 'Käsitteet ja laadintaperusteet'

Vuosi 1989

Vuonna 1989 lopettaneilta yrityksiltä on tässä vaiheessa saatu tieto lopettamisesta vasta 8 718:n yrityksen kohdalta. Lopullinen määrä tulee olemaan arviolta liki 15 000. Katso lisää kohdasta 'Käsitteet ja laadintaperusteet'.

Yli neljännes lopettaneista toiminut alle kaksi vuotta

Vuonna 1989 lopettaneiden yritysten ikä on selvitetty. Yli neljännes vuonna 1989 lopettaneista yrityksistä oli aloittanut toimintansa vuosina 1988-1989. Yli viisi vuotta toimineita yrityksiä oli lopettaneista 44%.



Kuvio 2.
Vuonna 1989 lopettaneet yritykset toiminta-ajan mukaan

Konkurssit

Tilastokeskuksen julkaisemasta konkurssitilastosta selviää konkurssiin haettujen yritysten ja yrittäjien lukumäärät. Vuonna 1989 pantiin vireille 2 650 konkurssia, mikä on 115 kpl enemmän kuin vastaavana aikana vuonna 1988. Konkurssien huippuvuosi oli 1987.

Viereisestä asetelmasta käy ilmi konkurssiin haettujen määrä aiempina vuosina.

Vuosi	Lopettaneet	siitä konkurssit	prosentti-osuus
1985	13 013	2 101	16,1
1986	12 568	2 399	19,1
1987	14 153	2 751	19,4
1988	arvio 14 100	2 435	17,3
1989	arvio 15 000	2 650	17,7

Vuoden 1990 alussa yrityksiä yhteensä 137 500

Vuonna 1988 yritysten nettolukumäärä lisääntyy 6569:lla eli 5,0 %:lla. Sitä edellisenä vuonna vastaavat luvut olivat 5 334 ja 4,5 %. Vuoden 1989 alussa toimivia yrityksiä oli yhteensä 130 820. Taulukoissa esiintyvä vuoden 1990 alkua koskeva tieto 137 500 perustuu arvioon, jonka mukaan vuonna 1989 aloittaneita oli 22 000 ja lopettaneita 15 000. Arviota aloittaneista voi pitää luotettavana.

Viereisestä asetelmasta käy ilmi toimivien yritysten kokonaislukumäärä vuoden alussa ja nettomuutokset.

	Kokonaismäärä vuoden alussa	Muutos vuoden aikana	Muutos prosentteina
1985	111 079	+3 750	3,4
1986	114 829	+4 089	3,5
1987	118 918	+5 334	4,5
1988	124 252	+6 569	5,0
1989	130 820
1990	arvio 137 500

Aloittaneet yritykset toimialoittain

Vuonna 1989 perustetuista yrityksistä suurin osa kuului päätoimialaan 'Kauppa'. Näitä oli 7 770 kpl. Näistä 4 377 kuului vähittäiskauppaan. Tukkukauppaan kuuluvia yrityksiä perustettiin 1 693 kpl ja moottoriajoneuvojen kauppaan, huoltoon ja korjaukseen kuuluvia 1 471.

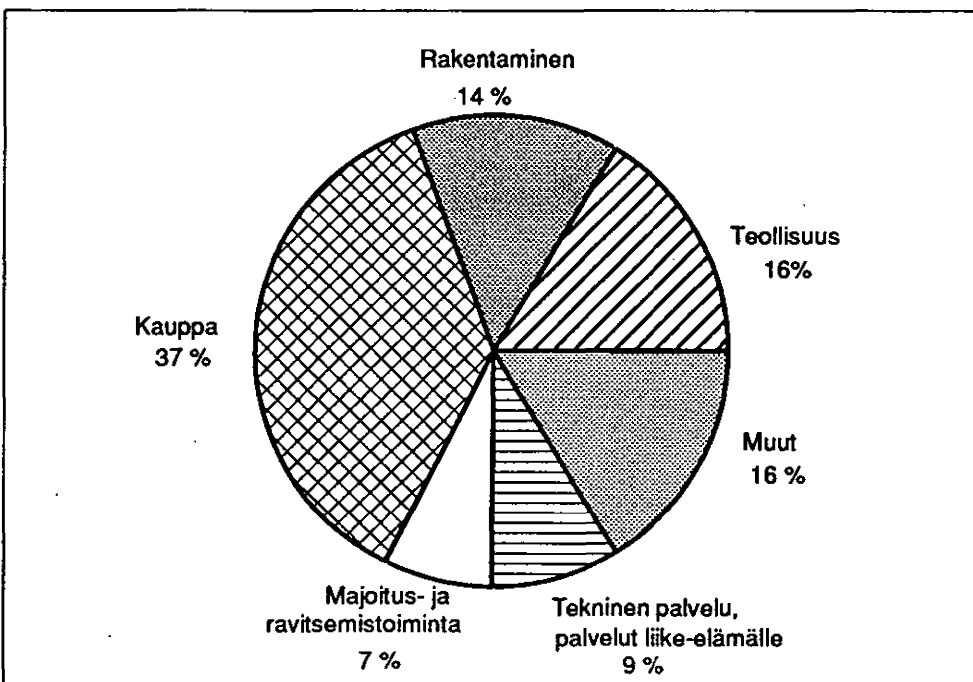
Seuraavaksi tärkein päätoimiala oli 'Teollisuus', johon kuuluvia yrityksiä perustettiin 3 459 kpl. Merkittävin teollisuuden toimiala oli 'Metallituotteiden valmistus', johon kuului 702 yritystä.

Toimialalla 'Rakentaminen' perustettiin 2 995 uutta yritystä, mikä on 14,2% kaikista. Tämä edustaa voimakasta kas-

vua, sillä aiempina vuosina rakentamisen osuus pysytteli 9 ja 11 prosentin välillä.

Toimialalla 'Tekninen palvelu ja palvelut liike-elämälle' perustettiin 1 871 yritystä ja toimialalla 'Majoitus- ja ravitsemistoiminta' 1 550.

Jos tutkitaan suhteellista kasvua yritysten kokonaislukumäärässä vuosina 1987 ja 1988, niin kasvu oli suurin 'Virkistys- ja kulttuuripalveluissa' (27,0%) ja toimialalla 'Tekninen palvelu ja palvelut liike-elämälle' (24,9%).



Kuvio 3. Vuonna 1989 aloittaneet yritykset toimialoittain

Taulukko 1. Aloittaneiden yritysten jakauma toimialoittain

Toimiala		1985	1986	1987	1988	1989
A Maa-, kala- ja riistatalous	%	195 1,2	168 1,0	240 1,2	216 1,1	219 1,0
B Metsätalous	%	52 0,3	52 0,3	80 0,4	76 0,4	75 0,4
C Kaivos- ja kaivannais- toiminta	%	73 0,4	107 0,6	120 0,6	110 0,5	86 0,4
D Teollisuus	%	3 543 21,1	3 308 19,8	3 615 18,5	3 594 17,5	3 459 16,4
E Energia- ja vesihuolto	%	11 0,1	86 0,5	36 0,2	16 0,1	13 0,1
F Rakentaminen	%	1 719 10,3	1 516 9,1	2 103 10,8	2 350 11,5	2 995 14,2
G Kauppa	%	6 462 38,5	6 899 41,2	7 445 38,2	7 968 38,8	7 770 36,9
H Majoitus ja ravitsemistoiminta	%	1 307 7,8	1 352 8,1	1 495 7,7	1 612 7,9	1 550 7,4
I Kuljetus	%	429 2,6	318 1,9	553 2,8	517 2,5	573 2,7
K Rahoitus- ja vakuutustoiminta	%	56 0,3	64 0,4	169 0,9	191 0,9	287 1,4
L Kiinteistö-, puhtaus- ja vuokraus- palvelu	%	623 3,7	666 4,0	932 4,8	993 4,8	1 088 5,2
M Tekninen palvelu ja palvelut liike-elämälle	%	1 274 7,6	1 235 7,4	1 576 8,1	1 691 8,2	1 871 8,9
O Koulutus ja tutkimus	%	56 0,3	44 0,3	66 0,3	38 0,2	67 0,3
P Terveys- ja sosiaalipalvelut	%	223 1,3	182 1,1	249 1,3	246 1,2	250 1,2
R Virkistys- ja kulttuuripalvelut	%	253 1,5	217 1,3	329 1,7	382 1,9	314 1,5
T Muut palvelut	%	343 2,0	355 2,1	451 2,3	373 1,8	289 1,4
Muut toimialat (ml. tuntematon)	%	40 0,2	80 0,5	30 0,1	142 0,7	142 0,7
Yhteensä	%	16 763 100,0	16 728 100,0	19 489 100,0	20 515 100,0	21 048 100,0

Läänitiedot

Vuonna 1989 perustetuista yrityksistä 28,1 % perustettiin Uudenmaan läänissä. Se on suurin piirtein sama kuin läänin osuus koko yrityskannassa. Seuraavaksi eniten perustettiin yrityksiä Turun ja Porin läänissä (15,8 %) ja Hämeen läänissä (14,6 %).

Yritysten kokonaiskantaan suhteutettuna yrityksiä perustettiin vilkkaimmin Pohjois-Karjalan ja Keski-Suomen läänissä.

Taulukko 2. Aloittaneet yritykset lääneittäin

Lääni	1985	1986	1987	1988	1989	%-osuus v. 1989
Uudenmaan lääni	4 409	4 565	5 347	5 850	5 921	28,1
Turun ja Porin lääni	2 545	2 495	2 968	3 198	3 324	15,8
Ahvenanmaa	111	89	117	120	110	0,5
Hämeen lääni	2 280	2 503	2 765	3 013	3 067	14,6
Kymen lääni	945	936	1 084	1 039	1 075	5,1
Mikkelin lääni	624	636	766	729	792	3,8
P.-Karjalan lääni	559	569	635	696	747	3,5
Kuopion lääni	684	722	881	812	870	4,1
Keski-Suomen lääni	747	842	972	983	1 047	5,0
Vaasan lääni	1 581	1 559	1 799	1 780	1 783	8,5
Oulun lääni	1 297	1 249	1 454	1 526	1 469	7,0
Lapin lääni	676	563	695	769	843	4,0
KOKO MAA	16 763	16 728	19 487	20 515	21 048	100,0

Teollisuuden yrityksiä perustettiin Turun ja Porin läänissä eniten, jopa enemmän kuin Uudellamaalla; 655 vastaan 647 kpl. Turun ja Porin läänin osuus oli 18,7 % kaikista aloittaneista teollisista. Häme oli kolmantena luvuin 605 ja 17,5 %. Toimialalla 'Tekninen palvelu ja palvelut liike-elämälle' peräti 41 % kaikista aloittaneista perustettiin Uudellamaalla.

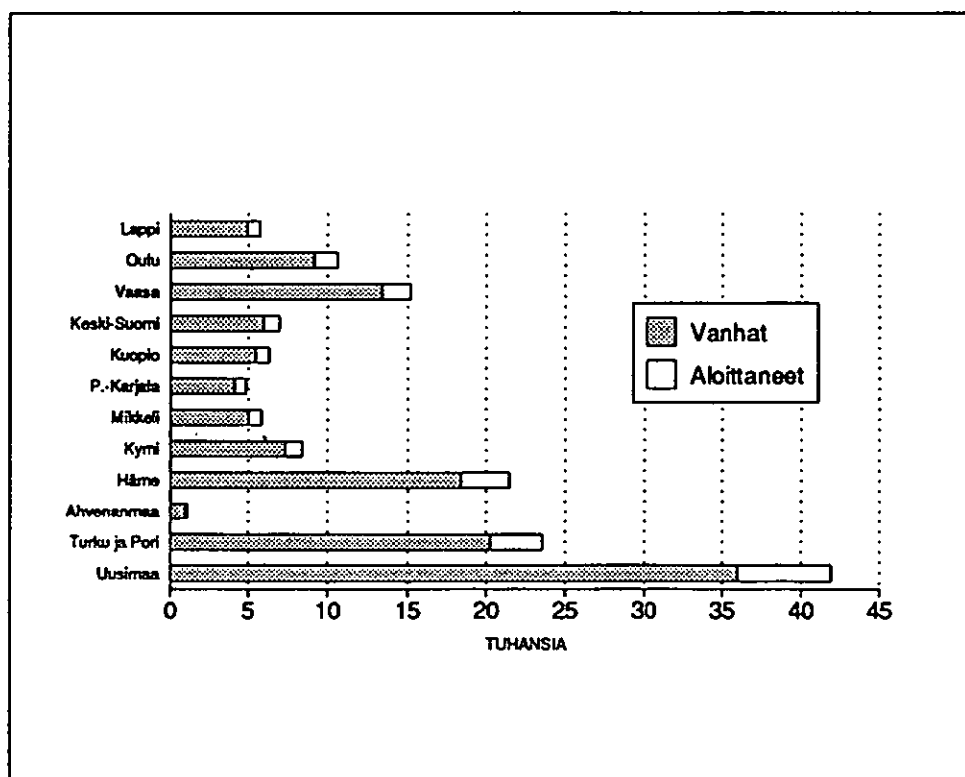
Kokonaismäärät lääneittäin

Eniten yrityksiä on Uudenmaan läänissä. Vuoden 1989 alussa niitä oli 35 998 eli 27,5% koko maan yrityksistä. Seuraavina ovat Turun ja Porin lääni ja Hämeen lääni.

Viereisessä taulukossa 3 on myös laskettu yritysten suhteellinen tiheys eri lääneissä vertaamalla yritysten määrää läänin asukaslukuun. Tässä vertailussa kärkeen nousevat Ahvenanmaa ja Vaasan lääni.

Taulukko 3. Yritysten lukumäärä lääneittäin

Lääni	Yrityksiä 1.1.1989	%	Yrityksiä 1000as. kohden
Uudenmaan	35 998	27,5	29,4
Turun ja Porin	20 228	15,5	28,3
Ahvenanmaa	949	0,7	39,5
Hämeen	18 382	14,1	26,9
Kymen	7 358	5,6	21,9
Mikkelin	5 003	3,8	24,1
P.-Karjalan	4 099	3,1	23,3
Kuopion	5 425	4,1	21,2
Keski-Suomen	5 927	4,5	23,8
Vaasan	13 388	10,2	30,1
Oulun	9 161	7,0	21,1
Lapin	4 893	3,7	24,5
Koko maa	130 820	100,0	26,4



Kuvio 4. Yritysten kokonaisuus lääneittäin 1.1.1989 (vanhat) ja vuonna 1989 aloittaneet (aloittaneet).

Aloittaneet ja lopettaneet oikeudellisen muodon mukaan

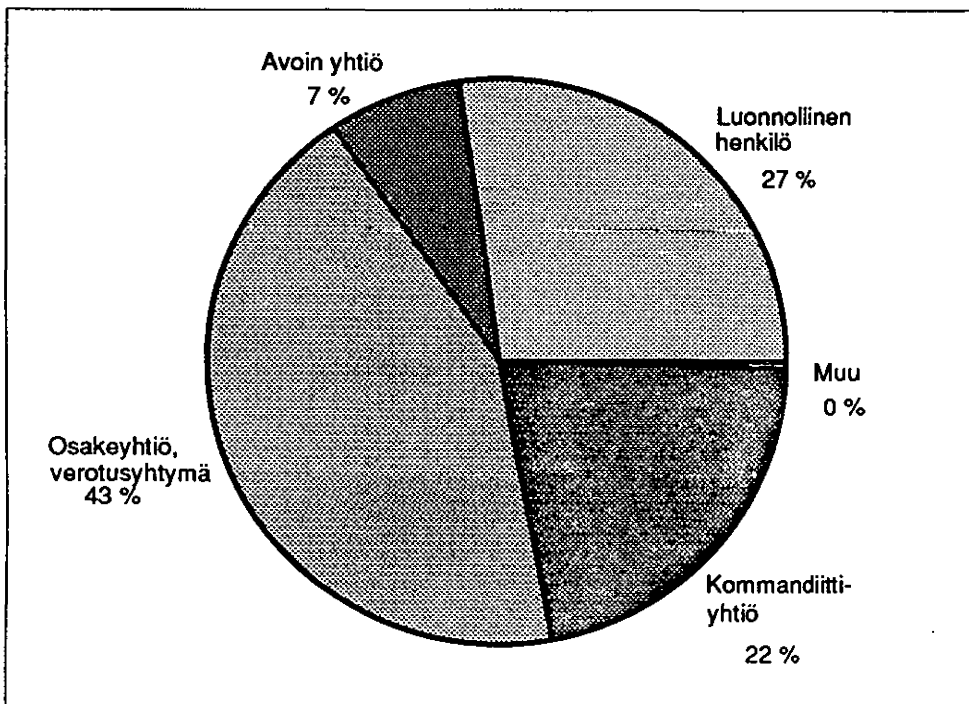
Vuonna 1989 perustetuista 21 048 yrityksestä runsas neljännes (5 757 eli 27 %) oli oikeudelliselta muodeltaan luonnollisia henkilöitä. Tämä oli pienempi kuin niiden osuus koko yrityskannasta, joka oli 31 %. Osakeyhtiöt ja verotusyhtymät luetaan tässä vertailussa yhteen syystä, että verotusyhtymät ovat lähes kaikki rekisteröimättömiä osakeyhtiöitä, jotka rekisteröidytään luokitellaan uudellen osakeyhtiöinä. Näiden osuus oli viime vuonna jo 43 % kaikista aloittaneista. Kommandiittiyhtiöitä oli yli viidennes (4 563).

Tutkittaessa lukuja viideltä vuodelta nähdään, että osakeyhtiöt ohittivat luonnolliset henkilöt aloittaneiden määrässä vuonna 1987 ja ero on kasvanut. Luonnollisten henkilöiden osuus yrityskannasta on laskenut myös absoluuttisesti jokaisena vuonna.

Taulukossa 4 vuoden 1989 lopettaneet edustaa vain runsasta puolta lopullisesta lopettaneiden määrästä.

Taulukko 4. Aloittaneet ja lopettaneet yritykset oikeudellisen muodon mukaan

Oikeudellinen muoto		1985	1986	1987	1988	1989
Luonnollinen henkilö	Aloittaneet	6 410	6 121	6 580	6 577	5 757
	Lopettaneet	6 981	6 682	7 260	7 028	4 406
Avoin yhtiö	Aloittaneet	1 374	1 277	1 264	1 292	1 532
	Lopettaneet	1 135	1 028	1 087	1 116	661
Kommandiittiyhtiö	Aloittaneet	4 222	4 143	4 609	4 019	4 563
	Lopettaneet	1 887	1 862	2 181	2 251	1 264
Osakeyhtiö, verotusyhtymä	Aloittaneet	4 662	5 093	6 926	8 563	9 124
	Lopettaneet	2 798	2 820	3 396	3 375	2 235
Muu	Aloittaneet	96	94	108	64	72
	Lopettaneet	212	165	229	176	152



Kuvio 5. Vuonna 1989 aloittaneet yritykset oikeudellisen muodon mukaan

Käsitteet ja laadintaperusteet

Tilaston kattavuus

Tilasto on laadittu suoraan yritysrekisteristä, joka sisältää kaikki liikevaihtoverovelvolliset yritykset ja kaikki työnantajina toimivat yritykset tai muut yhteisöt. Kaikkien yritysten joukkoon verrattuna siitä puuttuvat siis maatilat sekä sellaiset liikkeen- ja ammatinharjoittajat, jotka eivät ole liikevaihtoverovelvollisia eivätkä työnantajia.

Yritysrekisterissä olevista yksiköistä rajattiin tätä tilastoa varten oikeudellisen muodon perusteella pois sellaiset jotka eivät harjoita yritystoimintaa: aatteelliset yhteisöt, asunto-osakeyhtiöt, säätiöt, julkiset viranomaiset ja uskonnolliset yhteisöt.

Tietojen saanti

Tiedot aloittamisista ja lopettamisista yritysrekisteri saa verohallituksen rekistereistä, omista tiedusteluistaan ja vähäisin määrin muista lähteistä.

Aloittamistiedot

Aloittamisajankohtana on yleensä verovalvonnan aloittamisajankohta. Eräistä teknisistä syistä johtuen nämä aloittamistiedot kasaantuvat jossain määrin tammikuulle ja hiipuvat marras- joulukuussa.

Aloittamistietojen saannin nopeutta havainnollistaa seuraava asetelma, josta ilmenee rekisteriin päivittyneiden aloittamistietojen lukumäärä eri ajankohtina. Tiedot koskevat vuotta 1987.

Ajankohta	Aloittaneita	Prosenttia lopullisesta	
toukokuu	1988	18 291	93,9
heinäkuu	1988	19 134	98,2
marraskuu	1988	19 333	99,2
tammikuu	1989	19 372	99,4
huhtikuu	1989	19 451	99,8
heinäkuu	1989	19 476	99,9
helmikuu	1990	19 487	100,0

Lopettamistiedot

Yritysrekisteriin tulee useita lopettamisajankohtaa koskevia tietoja. Näistä valitaan aikaisin lopettamisajankohta. Lopettamistiedon saanti on usein hidasta ja saattaa kestää lähes puolitoista vuottakin kunnes on saatu selville, että yritys on lopettanut toimintansa. Lisäksi lopettamistiedoilla on teknistä syistä ominaisuus kasaantua loppuvuodelle.

Vuoden 1987 lopettamistietojen saannin nopeutta kuvaa seuraava asetelma.

Ajankohta	Lopettaneita	Prosenttia lopullisesta	
toukokuu	1988	7 518	53,1
heinäkuu	1988	9 955	70,3
marraskuu	1988	11 475	81,1
tammikuu	1989	12 638	89,3
huhtikuu	1989	13 961	98,6
heinäkuu	1989	14 110	99,7
helmikuu	1990	14 153	100,0

Siirtymistiedot

Jos yritys siirtyy yhdeltä omistajalta toiselle, se lasketaan yhtäältä lopettaneeksi ja toisaalta myös aloittaneeksi. Samoin jos yritys muuttaa juridista muotoaan se lasketaan uudeksi yritykseksi.

Yritysten kokonaislukumäärä

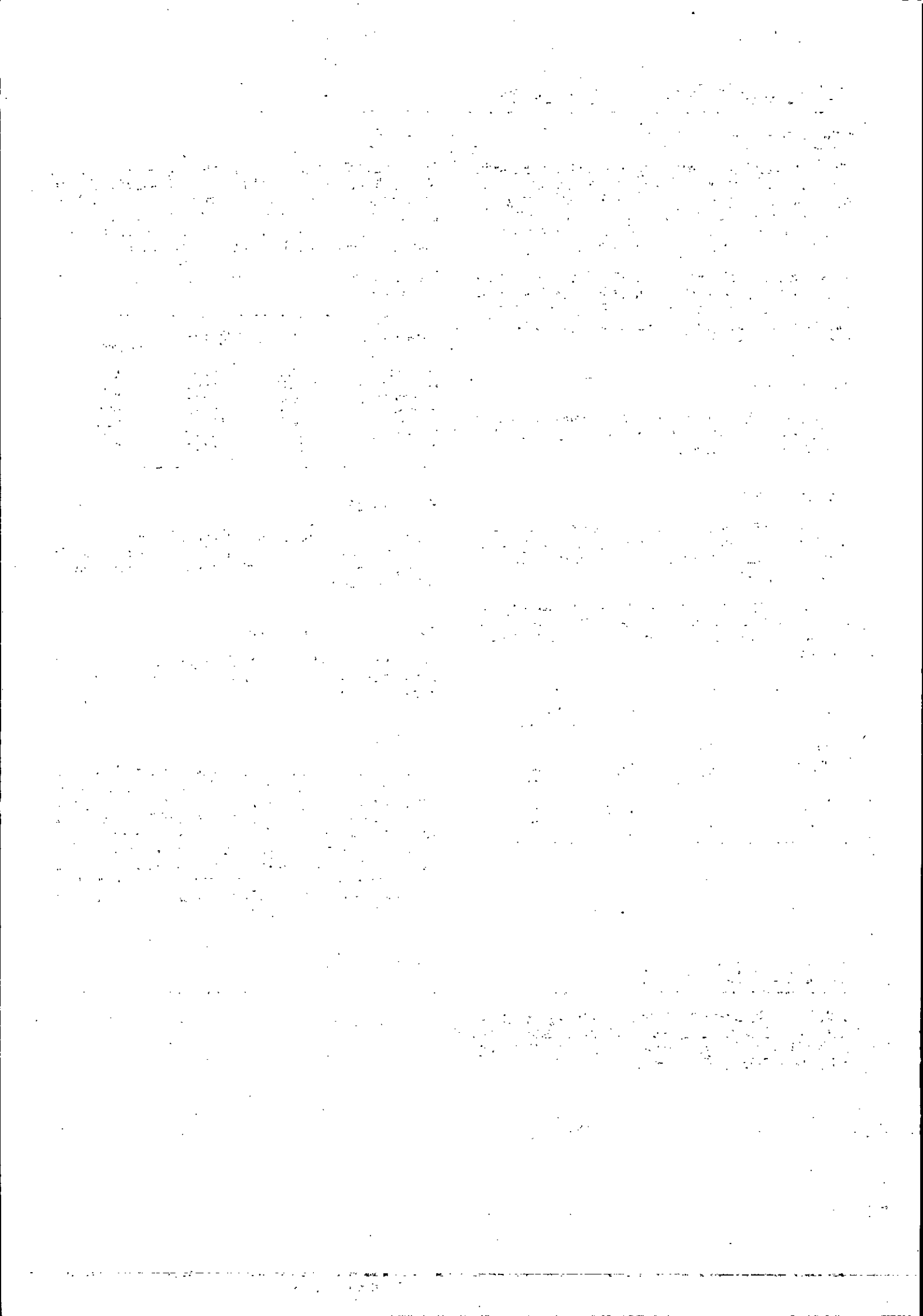
Tauluissa esiintyvä tieto 'Toimivia yrityksiä yhteensä' tarkoittaa toimivien yritysten lukumäärää viimeisimmän tilastojakson lopussa.

Toimiala

Toimiala on Tilastokeskuksen uuden toimialaluokituksen mukainen (Toimialaluokitus (TOL) 1988, Käsikirjoja No 4, Tilastokeskus, 1986). Aloittaneiden ja lopettaneiden yritysten tilastossa siirtyminen uuteen toimialaluokitukseen tapahtui tammi-kesäkuu 1988 koskevasta tilastosta alkaen. Viimeisimmän puolen vuoden aikana aloittaneiden yritysten kohdalla toimialatieto on saatu verotustoimesta. Sitä vanhempien aloittaneiden toimialatieto on selvitetty Tilastokeskuksessa. Lopettaneiden kohdalla toimialatieto perustuu Tilastokeskuksen omiin tietoihin.

Erityisselvitykset

Julkaistava tilasto perustuu Tilastokeskuksen yritys- ja toimipaikkarekisteriin, josta on mahdollista tuottaa myös asiakkaiden erityistarpeita palvelevaa tilastoa. Tiedustelut puh. (90) 173428 (Jouko Rajaniemi).



TILASTOKESKUS
YR 20B. ALOITTANEIDEN JA LOPETTANEIDEN YRITYSTEN LUKUMÄÄRÄ TOIMIALOITTAIN
ANTALET NYA OCH NEDLAGDA FÖRETAG ENLIGT NÄRINGSGRN

TOIMIALA NÄRINGSGRN	VUOSI-ÄR KK-MÄN	1989 VII-XII ALOITT. NYA		1988 VII-XII ALOITT. NYA		1988 I-XII ALOITT. NYA		TOIMIVIA YRITYK- SIÄ YHTEENSA - VERKSAMMA FÖRE- TAG INALLES	
		LOPETT. NEDLAGDA	ALOITT. NYA	LOPETT. NEDLAGDA	ALOITT. NYA	LOPETT. NEDLAGDA	ALOITT. NYA		
A MAATALOUS, KALA- JA RIIST JORDBRUK, FISKE, JAKT OCH		53	125	53	260	219	230	357	2693
01 MAATALOUS JORDBRUK		43	121	44	244	187	222	332	2411
02 KALA- JA RIISTATALOUS FISKE, JAKT OCH JAKTVARD		10	4	9	16	32	8	25	282
B METSÄTALOUS SKOGSBRUK		21	22	19	39	75	38	58	1058
04 METSÄTALOUS SKOGSBRUK		21	22	19	39	75	38	58	1058
C KAIIVOS- JA KAIVANNAISTOIM GRUVOR OCH MINERALBROTT		20	22	20	54	86	51	72	752
07 MALMIEN KAIVU MALMBRYTNING		0	0	1	0	0	0	0	2
09 MUU KAIVANNAISTOIMINTA ANNAN BRYTNING OCH UTVINN		20	22	19	54	86	51	72	750
D TEOLLISUUS TILLVERKNINGSINDUSTRI		1412	685	1431	1555	3459	1470	2571	28440
11 ELINTARVIKE JA TUPAKKATEO LIVSMEDELS OCH TOBAKSINDU		76	48	88	104	187	92	153	1807
12 TEKSTIILIIEN VALMISTUS TILLVERKNING AV TEXTILER		98	78	132	152	243	149	238	1922
13 VAATTEIDEN, NAHKATUOT JA TILLVERK KLÄDER, LADERVAR		164	97	197	196	365	237	350	2548
14 PUUTAVARAN JA PUUTUOTT VA TILLV AV TRÄVAROR OCH PRO		109	92	123	200	346	199	325	3569
15 MASSAN, PAPERIN, PAPERITU TILLV AV MASSA, PAPPER, PAP		12	3	9	1	25	5	8	217
16 KUSTANTAMINEN JA PAINAMIN FÖRLAGSVERKSAMHET OCH TRY		131	50	129	119	323	104	211	2623
17 HUONEKALUJEN VALMISTUS TILLVERKNING AV MÖBLER		67	43	72	97	166	82	167	1875

TILASTOKESKUS
YR 208. ALOITTANEIDEN JA LOPETTANEIDEN YRITYSTEN LUKUMÄÄRÄ TOIMIALOITTAIN
ANTALET NYA OCH NEDLAGDA FÖRETAG ENLIGT NÄRINGSREN

TOIMIALA NÄRINGSREN	VUOSI-ÄR KK-MÄN	1989 VII-XII ALOITT. NYA		1988 VII-XII ALOITT. NYA		1989 I-XII ALOITT. NYA		1988 I-XII ALOITT. NYA		TOIMIVIA YRITYK- SIA YHTEENSÄ - VERKSAMMA FÖRE- TAG INALLES
		LOPETT. NEDLAGDA	ALOITT. NYA	LOPETT. NEDLAGDA	ALOITT. NYA	LOPETT. NEDLAGDA	ALOITT. NYA	LOPETT. NEDLAGDA	ALOITT. NYA	
18	KEMIK JA KEMIALL TUOTT VA TILLV AV KEMIKAL OCH KEMI	8	3	5	18	15	9	21	24	247
19	ÖLJY- JA KIVIHILITUOTT V TILLVERK AV OLJE- OCH STE	0	1	0	0	1	1	0	0	10
21	KUMI- JA MUOVIITUOTTEIDEN TILLVERKNING AV GUMMI- OC	42	12	49	32	92	26	106	63	757
22	LASI-, SAVI- JA KIVITUOTT TILLV AV GLAS-, LER- OCH	38	12	36	59	108	47	102	89	1021
23	METALLIEN VALMISTUS FRAMSTÄLLNING AV METALLER	6	2	5	9	22	8	9	12	133
24	METALLITUOTTEIDEN VALMIST TILLVERKNING AV METALLVAR	295	100	242	235	702	218	608	387	4755
25	KONEIDEN JA LAITTEIDEN VA TILLVERKNING AV MASKINER	166	63	143	128	386	127	364	212	2968
26	SÄHKÖTEKN TUOTT JA INSTRU TILLV AV ELTEKN PROD OCH	77	21	74	78	180	51	197	107	1588
27	KULKUNEUVONEN VALMISTUS TILLVERKNING AV TRANSPORT	49	23	48	43	129	42	111	76	956
29	MUU VALMISTUS ÖVRIG TILLVERKNING	74	37	79	84	169	73	225	149	1444
E	ENERGIA- JA VESIHUOLTO ENERGI- OCH VATTENFÖRSÖRJ	5	10	6	10	13	14	16	15	551
31	SÄHKÖHUOLTO (ML. YHTEISTUO ELFÖRSÖRJNING (INKL. SAMPR	3	3	2	2	10	3	9	3	165
32	LÄMMÖN ERILLISTUOTANTO JA SEPARAT PROD OCH DISTRI A	2	6	3	6	2	10	5	10	282
33	KAUPUNKIKAASUN TUOTANTO J PRODUKTION OCH DISTRIB AV	0	0	0	0	0	0	0	0	2
34	VEDEN PUHDISTUS JA JAKELU RENING OCH DISTRIBUTION A	0	1	1	2	1	1	2	2	102
F	RAKENTAMINEN BYGGVERKSAMHET	1167	374	877	756	2995	739	2350	1185	14941

TILASTOKESKUS
 YR 20B. ALOITTANEIDEN JA LOPETTANEIDEN YRITYSTEN LUKUMÄÄRÄ TOIMIALOITTAIN
 ANTALET NYA OCH NEDLAGDA FÖRETAG ENLIGT NÄRINGSGRN

TOIMIALA NÄRINGSGRN	VUOSI-ÄR KK-MÄN	1988 VII-XII ALOITT. NYA		1988 I-XII ALOITT. NYA		LOPETT. NEDLAGDA	1988 I-XII ALOITT. NYA		LOPETT. NEDLAGDA	TOIMIVIA YRITYK- SIA YHTEENSA - VERKSAMMA FÖRE- TAG INALLES
		ALOITT. NYA	LOPETT. NEDLAGDA	ALOITT. NYA	LOPETT. NEDLAGDA		ALOITT. NYA	LOPETT. NEDLAGDA		
35 TALONRAKENTAMINEN HUSBYGGANDE		732	191	514	350	1800	374	1327	538	6879
36 RAKENNUSASENNUS JA VIIMEI BYGGINSTALLATION OCH SLUT		312	107	265	279	787	230	680	467	5391
37 MAA- JA VESIRAKENTAMINEN ANLÄGGNINGSVERKSAMHET		91	58	64	101	302	107	253	142	2196
38 RAKENTAMISTA PALVELEVA TO TJÄNSTER FÖR BYGGANDET		32	18	34	26	106	28	90	38	475
G KAUPPA HANDEL		3157	1479	3315	3507	7770	3411	7968	5731	52147
41 TUKKUKAUPPA PARTIHANDEL		699	174	756	537	1693	405	1668	832	10240
42 AGENTUURITOIMINTA AGENTURVERKSAMHET		69	36	78	99	229	93	255	172	1926
43-44 VÄHITTÄISKAUPPA DETALJHANDEL		1849	1015	1877	2245	4377	2312	4540	3718	29366
45 MOOTTORIAJONEUV KAUPPA, HU HANDEL MED MOTORFORDON; S		540	254	604	626	1471	601	1505	1009	10615
H MAJOITUS- JA RAVITSEMISTO HOTELL- OCH RESTAURANGVER		667	375	637	772	1550	828	1612	1261	7445
47 HOTELLI- JA MUU MAJOITUST HOTELL- OCH ANNAN INKVART		49	26	43	54	149	54	134	83	831
48 RAVITSEMISTOIMINTA RESTAURANGVERKSAMHET		618	349	594	718	1401	774	1478	1178	6614
I KULJETUS TRANSPORT		151	183	121	302	573	343	517	451	6605
51 RAUTATIELIIKENNE JÄRNVÄGSTRAFIK		0	0	0	0	0	0	1	0	2
52 TIELIIKENNE VÄGTRAFIK		119	160	81	267	458	301	394	401	5716
53 VESILIIKENNE Sjöfart		6	4	6	12	28	13	23	16	182

TILASTOKESKUS
 YR 208. ALOITTANEIDEN JA LOPETTANEIDEN YRITYSTEN LUKUMÄÄRÄ TOIMIALOITTAIN
 ANTALET NYA OCH NEDLAGDA FÖRETAG ENLIGT NÄRINGSREN

TOIMIALA NÄRINGSREN	VUOSI-ÄR KK-MÄN	1988 VII-XII ALOITT. NYA		1989 I-XII ALOITT. NYA		1988 I-XII ALOITT. NYA		TOIMIVIA YRITYK- SIA YHTEENSÄ - VERKSAMMA FÖRE- TAG INALLES
		LOPETT. NEDLAGDA	ALOITT. NYA	LOPETT. NEDLAGDA	ALOITT. NYA	LOPETT. NEDLAGDA	ALOITT. NYA	
54	ILMALIIKENNE LUFTFART	3	0	0	1	7	1	66
55	PUTKIJOHTOKULJETUS TRANSPORT I RÖRLEDNINGAR	0	0	0	0	0	0	1
56	LIIKENNETTÄ PALVELEVA TOI TJÄNSTER FÖR TRAFIKEN	23	19	34	22	80	28	638
J	TIETOLIIKENNE POST OCH TELEKOMMUNIKATIO	4	1	3	3	10	4	74
57	POSTILIIKENNE POSTTRAFIK	1	0	0	0	1	0	1
58	TELELIKENNE TELEKOMMUNIKATIONER	3	1	3	3	9	4	73
K	RAHOITUS- JA VAKUUTUSTOIM FINANSIERING OCH FÖRSÄKR	73	60	70	75	287	170	1476
61	RAHOITUS JA RAOHITUSPALVE FINANSIERING; FINANSIERIN	65	54	70	72	271	162	1227
62	VAKUUTUS FÖRSÄKRING	8	6	0	3	16	8	249
L	KIINTEISTÖ-, PUHTAUS-, VUOK FASTIGHETSTJ., RENGÖRING,	363	239	344	473	1088	468	7875
65	KIINTEISTÖPALVELU FASTIGHETSTJÄNSTER	196	169	150	293	594	293	5063
66	PUHTAANAPITO JA PESULATOI RENHÄLLNING OCH TVÄTTERIV	80	44	87	92	262	95	1557
67	KONEIDEN JA LAITTEIDEN VU UTHYRNING AV MASKINER OCH	87	26	107	88	232	80	1255
M	TEKN PALV, PALVELUT LIIKE TEKNISKA TJÄNSTER, UPDRA	609	228	607	475	1871	473	10647
71	TEKNINEN PALVELU TEKNISKA TJÄNSTER	171	67	159	112	533	129	3232
72	TIETOJENKÄSITTELYPALVELU DATABEHANDLINGSTJÄNSTER	98	30	96	64	293	59	1362

TILASTOKESKUS
YR 20B. ALOITTANEIDEN JA LOPETTANEIDEN YRITYSTEN LUKUMÄÄRÄ TOIMIALOITTAIN
ANTALET NYA OCH NEDLAGDA FÖRETAG ENLIGT NÄRINGSGRN

TOIMIALA NÄRINGSGRN	VUOSI-ÄR KK-MÄN	1989 VII-XII ALOITT. NYA		1988 VII-XII ALOITT. NYA		1989 I-XII ALOITT. NYA		1988 I-XII ALOITT. NYA		TOIMIVIA YRITYK- SIA YHTEENSA - VERKSAMMA FÖRE- TAG INALLES
		LOPETT. NEDLAGDA	ALOITT. NYA	LOPETT. NEDLAGDA	ALOITT. NYA	LOPETT. NEDLAGDA	ALOITT. NYA	LOPETT. NEDLAGDA	ALOITT. NYA	
75	LIIKKEENHOID, LAKIAS, MARKK FÖRETAGSLED, JURIDIK, MAR	242	107	244	231	743	217	740	334	4566
76	MUUT PALVELUT LIIKE-ELÄMÄ ÖVRIG UPDRAGSVERKSAMHET	95	24	106	67	292	67	253	102	1433
77	HALLINTAYHTIÖT HOLDINGBOLAG	3	0	2	1	10	1	6	2	54
N	JULKINEN HALLINTO JA MAAN OFFENTLIG FÖRVALTNING OCH	0	0	1	0	0	0	1	0	4
81	JULKINEN HALLINTO OFFENTLIG FÖRVALTNING	0	0	0	0	0	0	0	0	1
82	YLEINEN JÄRJESTYS JA TURV ALLMÄN ORDNING OCH SÄKERH	0	0	1	0	0	0	1	0	3
O	KOULUTUS JA TUTKIMUS UTBILDNING OCH FORSKNING	26	17	14	13	67	24	38	20	687
85	KOULUTUS UTBILDNING	26	14	11	11	63	20	26	17	620
86	TUTKIMUS- JA KEHITTÄMISTO FORSKNING OCH UTVECKLING	0	3	3	2	4	4	12	3	67
P	TERVEYS- JA SOSIAALIPALVE HÄLSO-, SJUK- OCH SOCIALV	71	56	81	91	250	102	246	143	2165
87	TERVEYDEN- JA SAIRAANHOIT HÄLSO- OCH SJUKVÄRDSTJÄNS	55	53	77	86	219	98	237	136	2072
88	SOSIAALIPALVELUT SOCIALVÄRD	16	3	4	5	31	4	9	7	93
R	VIRKISTYS- JA KULTTUURIPA REKREATION OCH KULTUR	98	45	141	101	314	106	382	165	1831
91	VIRKISTYS- JA KULTTUURIPA REKREATION OCH KULTUR	98	45	141	101	314	106	382	165	1831
S	JÄRJESTÖ- JA USKONNOLLINE ORGANISATIONER OCH RELIGI	1	11	4	11	9	11	18	15	437
92	JÄRJESTÖTOIMINTA ORGANISATIONER	1	11	4	11	7	11	16	15	432

TILASTOKESKUS
YR 20B. ALOITTANEIDEN JA LOPETTANEIDEN YRITYSTEN LUKUMÄÄRÄ TOIMIALOITTAIN
ANTALET NYA OCH NEDLAGDA FÖRETAG ENLIGT NÄRINGSREN

TOIMIALA NÄRINGSREN	VUOSI-AR KK-MÄN	1988		1989		1988		1989		TOIMIVIA YRITYK- SIA YHTEENSA - VERKSAMMA FÖRE- TAG INALLES
		ALOITT. NYA	LOPETT. NEDLAGDA	ALOITT. NYA	LOPETT. NEDLAGDA	ALOITT. NYA	LOPETT. NEDLAGDA	ALOITT. NYA	LOPETT. NEDLAGDA	
93 KANSAINVAL JÄRJ JA ULKOM INT. ORGANIS, UTLANDSKA B		0	0	0	0	0	0	0	0	1
94 USKONNOLLINEN TOIMINTA RELIGIÖS VERKSAMHET		0	0	0	0	2	0	2	0	4
T MUUT PALVELUT ÖVRIGA TJÄNSTER		95	104	102	216	289	212	373	340	3044
95 HENKILÖ- JA KOTITALOUSPAL PERSONL TJÄNSTER, HUSHÅLL		94	104	100	216	285	212	368	340	3029
98 MUUALLA LUOKITTELEMATTOMA ÖVRIGA HAR OKLASSIFICERAD		1	0	2	0	4	0	5	0	15
X TOIMIALA TUNTEMATON NÄRINGSRENNEN OKÄND		11	8	68	18	123	24	116	43	278
99 TOIMIALA TUNTEMATON NÄRINGSRENNEN OKÄND		11	8	68	18	123	24	116	43	278
KAIKKI TOIMIALAT ALLA NÄRINGSRENNAR		8004	4044	7914	8731	21048	8718	20515	13946	143150

TILASTOKESKUS
 YR 21. ALOITTANEIDEN JA LOPETTANEIDEN YRITYSTEN LUKUMÄÄRÄ LÄXNEITTÄIN JA TOIMIALOITTAIN
 ANTALET NYA OCH NEDLAGDA FÖRETAG ENLIGT LÄN OCH NÄRINGSREN

LÄÄNI, TOIMIALA LÄN, NÄRINGSREN	VUOSI-ÄR KK-MÄN	1989 VII-XII ALOITT. NYA		1988 VII-XII ALOITT. NYA		1989 I-XII ALOITT. NYA		1988 I-XII ALOITT. NYA		TOIMIVIA YRITYK- SIÄ YHTEENSA - VERKSAMMA FÖRE- TAG INALLES
		LOPETT. NEDLAGDA	ALOITT. NYA	LOPETT. NEDLAGDA	ALOITT. NYA	LOPETT. NEDLAGDA	ALOITT. NYA	LOPETT. NEDLAGDA	ALOITT. NYA	
UUDENMAAN LÄÄNI NYLANDS LÄN										
A	MAATALOUS, KALA- JA RIIST JORDBRUK, FISKE, JAKT OCH	5	7	9	36	24	16	20	42	359
B	METSÄTALOUS SKOGSBRUK	2	0	2	2	3	1	4	3	39
C	KAIIVOS- JA KAIVANNAISTOIM GRUVOR OCH MINERALBROT	1	1	2	2	4	2	2	2	35
D	TEOLLISUUS TILLVERKNINGSINDUSTRI	262	102	285	319	647	229	659	517	5925
E	ENERGIA- JA VESIHUOLTO ENERGI- OCH VATTENFÖRSÖRJ	2	2	0	1	4	2	1	2	61
F	RAKENTAMINEN BYGGVERKSAMHET	351	71	297	236	851	155	726	358	4342
G	KAUPPA HANDEL	939	313	1027	980	2313	812	2373	1618	15224
H	MAJOITUS- JA RAVITSEMISTO HOTELL- OCH RESTAURANGVER	146	54	138	160	317	138	318	263	1585
I	KULJETUS TRANSPORT	42	37	47	69	137	70	159	101	1713
J	TIETOLIIKENNE POST OCH TELEKOMMUNIKATIO	2	0	1	0	4	0	4	0	16
K	RAHOITUS- JA VAKUUTUSTOIM FINANSIERING OCH FÖRSÄKRI	47	21	37	34	186	102	109	45	541
L	KIINTEISTÖ-, PUHTAUS- VUOK FASTIGHETSTJ., RENGÖRING,	131	54	128	143	362	115	328	218	2551
M	TEKN PALV, PALVELUT LIIKE TEKNISKA TJÄNSTER, UPPDRÄ	256	82	274	204	771	184	787	298	4831
N	JULKINEN HALLINTO JA MAAN OFFENTLIG FÖRVALTNING OCH	0	0	1	0	0	0	1	0	2

TILASTOKESKUS
 YR 21. ALOITTANEIDEN JA LOPETTANEIDEN YRITYSTEN LUKUMÄÄRÄ LÄÄNEITTÄIN JA TOIMIALOITTAIN
 ANTALET NYA OCH NEDLAGDA FÖRETAG ENLIGT LÄN OCH NÄRINGSREN

LÄÄNI, TOIMIALA	VUOSI-ÄR KK-MÄN	1988		1989		1988		1988		TOIMIVIA YRITYK- SIA YHTEENSA - VERKSAMMA FÖRE- TAG INALLES
		VII-XII ALOITT. NYA	LOPETT. NEDLAGDA	VII-XII ALOITT. NYA	LOPETT. NEDLAGDA	I-XII ALOITT. NYA	LOPETT. NEDLAGDA	I-XII ALOITT. NYA	LOPETT. NEDLAGDA	
O KOULUTUS JA TUTKIMUS- UTBILDNING OCH FORSKNING		8	5	8	5	24	6	18	10	226
P TERVEYS- JA SOSIAALIPALVE HÄLSO-, SJUK- OCH SOCIALV		15	9	19	23	53	17	56	37	536
R VIRKISTYS- JA KULTTUURIPA REKREATION OCH KULTUR		26	9	47	32	100	35	116	59	708
S JÄRJESTÖ- JA USKONNOLLINE ORGANISATIONER OCH RELIGI		1	8	2	6	7	8	12	9	260
T MUUT PALVELUT ÖVRIGA TJÄNSTER		21	25	30	58	76	58	104	87	880
X TOIMIALA TUNTEMATON NÄRINGSRENEEN OKÄND		4	0	34	9	38	5	53	17	130
KAIKKI TOIMIALAT ALLA NÄRINGSRENEAR		2261	800	2388	2319	5921	1955	5850	3686	39964

TILASTOKESKUS
 YR 21. ALOITTANEIDEN JA LOPETTANEIDEN YRITYSTEN LUKUMÄÄRÄ LÄÄNEITTÄIN JA TOIMIALOITTAIN
 ANTALET NYA OCH NEDLAGDA FÖRETAG ENLIGT LÄN OCH NÄRINGSREN

LÄÄNI, TOIMIALA	1989 VII-XII ALOITT. NYA		1988 VII-XII ALOITT. NYA		1989 I-XII ALOITT. NYA		1988 I-XII ALOITT. NYA		TOIMIVIA YRITYK- SIA YHTEENSÄ - VERKSAMMA FÖRE- TAG INALLES
	LOPETT. NEDLAGDA	ALOITT. NYA	LOPETT. NEDLAGDA	ALOITT. NYA	LOPETT. NEDLAGDA	ALOITT. NYA	LOPETT. NEDLAGDA	ALOITT. NYA	
TURUN JA PORIN LÄÄNI ÅBO-BJÖRNEBORGS LÄN									
A MAATALOUS, KALA- JA RIIST JORDBRUK, FISKE, JAKT OCH METSÄTALOUS SKOGSBRUK	4	20	11	29	31	39	42	48	456
B KAIIVOS- JA KAIVANNAISTOIM GRUVOR OCH MINERALBROTT	1	3	0	2	8	6	5	4	120
C KAIIVOS- JA KAIVANNAISTOIM GRUVOR OCH MINERALBROTT	1	5	3	5	8	8	6	7	73
D TEOLLISUUS TILLVERKNINGSINDUSTRI	267	138	280	321	655	285	677	511	5088
E ENERGIA- JA VESIHUOLTO ENERGI- OCH VATTENFÖRSÖRJ	1	1	2	5	2	1	3	6	112
F RAKENTAMINEN BYGGVERKSAMHET	204	70	152	113	529	146	401	191	2409
G KAUPPA HANDEL	495	254	530	591	1178	569	1208	955	7978
H MAJOITUS- JA RAVITSEMISTO HOTELL- OCH RESTAURANGVER	101	63	109	135	232	150	269	217	1188
I KULJETUS TRANSPORT	23	31	24	43	88	65	93	69	902
J TIETOLIIKENNE POST OCH TELEKOMMUNIKATIO	0	0	0	0	0	1	1	0	22
K RAHOITUS- JA VAKUUTUSTOIM FINANSIERING OCH FÖRSÄKRI	10	11	8	11	34	24	22	20	255
L KIINTEISTÖ-, PUHTAUS-, VUOK FASTIGHETSTJ., RENGÖRING,	44	39	40	69	154	80	133	107	1098
M TEKN PALV, PALVELUT LIIKE TEKNISKA TJÄNSTER, UPPDRA	84	35	64	66	249	68	183	94	1224
O KOULUTUS JA TUTKIMUS UTBILDNING OCH FORSKNING	5	4	3	1	11	5	6	2	99

TILASTOKESKUS
 YR 21. ALOITTANEIDEN JA LOPETTANEIDEN YRITYSTEN LUKUMÄÄRÄ LÄÄNEITTÄIN JA TOIMIALOITTAIN
 ANTAITTEN NYA OCH NEDLAGDA FÖRETAG ENLIGT LÄN OCH NÄRINGSREN

LÄÄNI, TOIMIALA	VUOSI-ÄR KK-MÄN	1988		1989		1988		1988		TOIMIVIA YRITYK- SIA YHTEENSÄ - VERKSAMMA FÖRE- TAG INALLES
		VII-XII ALOITT. NYA	LOPETT. NEDLAGDA	VII-XII ALOITT. NYA	LOPETT. NEDLAGDA	I-XII ALOITT. NYA	LOPETT. NEDLAGDA	I-XII ALOITT. NYA	LOPETT. NEDLAGDA	
P TERVEYS- JA SOSIAALIPALVE HÄLSO-, SJUK- OCH SOCIALV		9	12	7	6	31	19	35	16	318
R VIRKISTYS- JA KULTTUURIPA REKREATION OCH KULTUR		16	9	16	14	46	19	43	22	209
S JÄRJESTÖ- JA USKONNOLLINE ORGANISATIONER OCH RELIGI		0	1	0	0	0	1	0	0	32
T MUUT PALVELUT ÖVRIGA TJÄNSTER		6	19	15	27	34	39	46	53	390
X TOIMIALA TUNEMATON NÄRINGSRENEEN OKÄND		1	3	14	4	34	6	25	12	48
KAIKKI TOIMIALAT ALLA NÄRINGSRENEAR		1272	718	1278	1442	3324	1531	3198	2334	22021

TILASTOKESKUS
 YR 21. ALOITTANEIDEN JA LOPETTANEIDEN YRITYSTEN LUKUMÄÄRÄ LÄXNEITTÄIN JA TOIMIALOITTAIN
 ANTALET NYA OCH NEDLAGDA FÖRETAG ENLIGT LÄN OCH NÄRINGSGRN

LÄNI, TOIMIALA	VUOSI-ÄR KK-MÄN	1989 VII-XII ALOITT. NYA		1988 VII-XII ALOITT. NYA		1988 I-XII ALOITT. NYA		LOPETT. NEDLAGDA	LOPETT. NEDLAGDA	TOIMIVIA YRITYK- SIA YHTEENSÄ - VERKSAMMA FÖRE- TAG INALLES
		LOPETT. NEDLAGDA	ALOITT. NYA	LOPETT. NEDLAGDA	ALOITT. NYA	LOPETT. NEDLAGDA	ALOITT. NYA			
AHVENANMAAN MAAKUNTA LANDSKAPET ÄLAND										
A	MAATALOUS, KALA- JA RIIST JORDBRUK, FISKE, JAKT, OCH	2	4	0	5	6	5	9	5	47
B	METSÄTALOUS SKOGSBRUK	1	0	0	0	1	0	0	0	4
D	TEOLLISUUS TILLVERKNINGSINDUSTRI	4	1	1	10	14	6	8	11	177
E	ENERGIA- JA VESIHUOLTO ENERGI- OCH VATTENFÖRSÖRJ	0	0	0	0	0	0	0	0	5
F	RAKENTAMINEN BYGGVERKSAMHET	5	3	4	4	12	3	13	8	77
G	KAUPPA HANDEL	19	8	14	25	43	15	54	37	416
H	MAJOITUS- JA RAVITSEMISTO HOTELL- OCH RESTAURANGVER	2	3	4	9	9	7	15	10	74
I	KULJETUS TRANSPORT	0	2	1	3	3	6	3	5	48
J	TIETOLIIKENNE POST OCH TELEKOMMUNIKATIO	0	0	0	0	0	0	0	0	3
K	RAHOITUS- JA VAKUUTUSTOIM FINANSIERING OCH FÖRSÄKRI	0	1	0	1	2	1	2	1	21
L	KIINTEISTÖ-, PUHTAUS- VUOK FASTIGHETSTJ., RENGÖRING,	2	1	1	1	4	2	4	4	42
M	TEKN PALV, PALVELUT LIIKE TEKNISKA TJÄNSTER, UPDRA	3	2	4	4	9	3	7	4	48
O	KOULUTUS JA TUTKIMUS UTBILDNING OCH FORSKNING	0	0	0	1	0	0	0	1	1
P	TERVEYS- JA SOSIAALIPALVE HALSO-, SJUK- OCH SOCIALV	0	0	0	3	5	0	0	3	9

TIILASTOKESKUS
 YR 21. ALOITTANEIDEN JA LOPETTANEIDEN YRITYSTEN LUKUMÄÄRÄ LÄÄNEITTÄIN JA TOIMIALOITTAIN
 ANTALET NYA OCH NEDLAGDA FÖRETAG ENLIGT LÄN OCH NÄRINGSREN

LÄÄNI, TOIMIALA	1988		1989		1988		1989		1988		TOIMIVIA YRITYK- SIÄ YHTEENSÄ - VERKSAMMA FÖRE- TAG INALLES
	1989	1988	1989	1988	1988	1989	1988	1989	1988	1989	
LÄN, NÄRINGSREN	VUOSI-ÄR KK-MÄN	VII-XII ALOITT. NYA	LOPETT. NEDLAGDA	VII-XII ALOITT. NYA	LOPETT. NEDLAGDA	VII-XII ALOITT. NYA	LOPETT. NEDLAGDA	I-XII ALOITT. NYA	LOPETT. NEDLAGDA	I-XII ALOITT. NYA	LOPETT. NEDLAGDA
R VIRKISTYS- JA KULTTUURIPA REKREATION OCH KULTUR	0	1	1	1	1	1	2	1	1	1	10
S JÄRJESTÖ- JA USKONNOLLINE ORGANISATIONER OCH RELIGI	0	0	0	0	0	0	0	0	0	0	5
T MUUT PALVELUT ÖVRIGA TJÄNSTER	0	0	0	0	0	0	0	1	1	1	20
X TOIMIALA TUNTEMATON NÄRINGSRENNEN OKÄND	0	0	1	0	0	0	0	3	1	1	2
KAIKKI TOIMIALAT ALLA NÄRINGSRENNAR	38	26	31	67	110	50	120	92	1009		

TILASTOKESKUS
 YR 21. ALOITTANEIDEN JA LOPETTANEIDEN YRITYSTEN LUKUMÄÄRÄ LÄÄNEITTÄIN JA TOIMIALOITTAIN
 ANTALET NYA OCH NEDLAGDA FÖRETAG ENLIGT LÄN OCH NÄRINGSREN

LÄÄNI, TOIMIALA LÄN, NÄRINGSREN	VUOSI-ÄR KK-MÄN	1988 VII-XII ALOITT. NYA		1988 VII-XII ALOITT. NYA		1988 I-XII ALOITT. NYA		1988 I-XII ALOITT. NYA		TOIMIVIA YRITYK- SIA YHTEENSÄ - VERKSAMMA FÖRE- TAG INALLES
		LOPETT. NEDLAGDA	ALOITT. NYA	LOPETT. NEDLAGDA	ALOITT. NYA	LOPETT. NEDLAGDA	ALOITT. NYA	LOPETT. NEDLAGDA	ALOITT. NYA	
HÄMEEN LÄÄNI TAVASTEHS LÄN										
A MAATALOUS, KALA- JA RIIST JORDBRUK, FISKE, JAKT OCH		3	11	4	21	34	20	36	327	
B METSÄTALOUS SKOGBRUK		2	3	4	5	7	11	8	113	
C KAIIVOS- JA KAIVANNAISTOIM GRUVOR OCH MINERALBROT		0	3	2	1	5	4	1	41	
D TEOLLISUUS TILLVERKNINGSINDUSTRI		257	119	276	280	605	259	463	4941	
E ENERGIA- JA VESIHUOLTO ENERGI- OCH VATTENFÖRSÖRJ		1	2	3	2	1	3	3	69	
F RAKENTAMINEN BYGGVERKSAMHET		139	47	111	93	391	108	155	1906	
G KAUPPA HANDEL		459	209	495	489	1104	506	836	7297	
H MAJOITUS- JA RAVITSEMISTO HOTELL- OCH RESTAURANGVER		106	53	103	123	247	121	213	1117	
I KULJETUS TRANSPORT		9	26	14	28	84	46	46	698	
J TIETOLIKENNE POST OCH TELEKOMMUNIKATIO		0	0	1	0	1	0	0	12	
K RAHOITUS- JA VAKUUTUSTOIM FINANSIERING OCH FÖRSÄKRI		6	3	7	5	22	9	9	120	
L KIINTEISTÖ-, PUHTAUS- VUOK FASTIGHETSTJ., RENGÖRING,		46	24	47	56	153	62	91	1063	
M TEKN PALV, PALVELUT LIIKE TEKNISKA TJÄNSTER, UPPÖRA		69	24	91	61	272	57	92	1377	
N JULKINEN HALLINTO JA MAAN OFFENTLIG FÖRVALTNING OCH		0	0	0	0	0	0	0	1	

TILASTOKESKUS
 YR 21. ALOITTANEIDEN JA LOPETTANEIDEN YRITYSTEN LUKUMÄÄRÄ LÄÄNEITTÄIN JA TOIMIALOITTAIN
 ANTALET NYA OCH NEDLAGDA FÖRETAG ENLIGT LÄN OCH NÄRINGSREN

LÄÄNI, TOIMIALA	VUOSI-ÄR KK-MÄN	1989		1988		1989		1988		TOIMIVIA YRITYK- SIÄ YHTEENSA - VERKSAMMA FÖRE- TAG INALLES
		VII-XII ALOITT. NYA	LOPETT. NEDLAGDA	VII-XII ALOITT. NYA	LOPETT. NEDLAGDA	I-XII ALOITT. NYA	LOPETT. NEDLAGDA	I-XII ALOITT. NYA	LOPETT. NEDLAGDA	
O KOULUTUS JA TUTKIMUS UTBILDNING OCH FORSKNING		8	3	2	0	14	5	4	1	92
P TERVEYS- JA SOSIAALIPALVE HÄLSO-, SJUK- OCH SOCIALV		5	4	6	10	31	7	24	16	294
R VIRKISTYS- JA KULTTUURIPA REKREATION OCH KULTUR		14	7	26	17	42	15	69	25	263
S JÄRJESTÖ- JA USKONNOLLINE ORGANISATIONER OCH RELIGI		0	0	1	1	1	0	2	1	34
T MUUT PALVELUT ÖVRIGA TJÄNSTER		16	15	20	33	44	29	61	59	410
X TOIMIALA TUNTEMATON NÄRINGSRENNEN OKÄND		1	0	3	1	9	2	7	4	17
KAIKKI TOIMIALAT ALLA NÄRINGSRENNAR		1141	553	1216	1226	3067	1257	3013	2059	20192

TILASTOKESKUS
 YR 21. ALOITTANEIDEN JA LOPETTANEIDEN YRITYSTEN LUKUMÄÄRÄ LÄXNEITTÄIN JA TOIMIALOITTAIN
 ANTAET NÄY OCH NEDLAGDA FÖRETAG ENLIGT LÄN OCH NÄRINGSREN

LÄÄNI, TOIMIALA	VUOSI-ÄR KK-MÄN	1989 VII-XII ALOITT. NYA		1988 VII-XII ALOITT. NYA		1989 I-XII ALOITT. NYA		1988 I-XII ALOITT. NYA		TOIMIVIA YRITYK- SIA YHTEENSÄ - VERKSAMMA FÖRE- TAG INALLES
		LOPETT. NEDLAGDA	ALOITT. NYA	LOPETT. NEDLAGDA	ALOITT. NYA	LOPETT. NEDLAGDA	ALOITT. NYA	LOPETT. NEDLAGDA	ALOITT. NYA	
KYMNEN LÄÄNI KYMME NE LÄN										
A MAATALOUS, KALÄ- JA RIIST JORDBRUK, FISKE, JAKT OCH		2	1	3	17	12	6	20	20	171
B METSÄTALOUS SKOGSBRUK		0	0	1	1	3	1	4	1	60
C KÄIVOS- JA KÄIVÄNNÄISTOIM GRUVOR OCH MINERALBROT		1	0	0	3	1	0	5	3	32
D TEOLLISUUS TILLVERKNINGSINDUSTRI		58	40	51	61	131	69	154	128	1440
E ENERGIÄ- JA VESIHUOLTO ENERGI- OCH VÄTTENFÖRSÖRJ		0	0	0	0	1	1	2	1	34
F RAKENTÄMINEN BYGGVERKSAMHET		63	25	41	41	182	42	120	74	974
G KÄUPPA HÄNDEL		148	92	164	205	373	190	404	327	2770
H MÄJOITUS- JA RÄVITSEMISTO HOTELL- OCH RESTÄURÄNGVER		52	22	47	54	113	67	110	94	533
I KULJETUS TRANSPORT		9	8	4	16	34	15	32	23	424
J TIETOLIKENNE POST OCH TELEKOMMUNIKATIO		0	0	0	0	0	0	0	0	2
K RÄHOITUS- JA VÄKUUTUSTOIM FINANSIERING OCH FÖRSÄKRI		2	4	3	4	4	5	12	4	69
L KIINTEISTÖ-, PUHTÄUS- VUOK FASTIGHETSTJ., RENGÖRING,		16	25	17	48	58	45	48	66	427
M TEKN. PALV. PALVELUT LIKE TEKNISKA TJÄNSTER, UPPIÄRA		34	10	28	18	87	21	72	34	503
O KOULUTUS JA TUTKIMUS UTBILDNING OCH FORSKNING		3	1	0	1	6	2	1	1	37

TILASTOKESKUS
 YR 21. ALOITTANEIDEN JA LOPETTANEIDEN YRITYSTEN LUKUMÄÄRÄ LÄÄNEITTÄIN JA TOIMIALOITTAIN
 ANTALET NYA OCH NEDLAGDA FÖRETAG ENLIGT LÄN OCH NÄRINGSREN

LÄÄNI, TOIMIALA	VUOSI-ÄR KK-MÄN	1989 VII-XII ALOITT. NYA		1988 VII-XII ALOITT. NYA		1989 I-XII ALOITT. NYA		1988 I-XII ALOITT. NYA		TOIMIVIA YRITYK- SIÄ YHTEENSÄ - VERKSAMMA FÖRE- TAG INALLES
		LOPETT. NEDLAGDA	LOPETT. NEDLAGDA	LOPETT. NEDLAGDA	LOPETT. NEDLAGDA	LOPETT. NEDLAGDA	LOPETT. NEDLAGDA			
P TERVEYS- JA SOSIAALIPALVE HÄLSO-, SJUK- OCH SOCIALV		8	4	2	1	19	6	8	1	130
R VIRKISTYS- JA KULTTUURIPA REKREATION OCH KULTUR		7	3	8	4	19	8	19	13	83
S JÄRJESTÖ- JA USKONNOLLINE ORGANISATIONER OCH RELIGI		0	0	0	2	1	0	1	2	18
T MUUT PALVELUT ÖVRIGA TJÄNSTER		12	3	3	16	24	11	22	19	220
X TOIMIALA TUNTEMATON NÄRINGSRENNEN OKÄND		0	0	4	0	7	2	5	0	15
KAIKKI TOIMIALAT ALLA NÄRINGSRENNAR		415	238	376	492	1075	491	1039	811	7942

TILASTOKESKUS
 YR 21. ALOITTANEIDEN JA LOPETTANEIDEN YRITYSTEN LUKUMÄÄRÄ LÄÄNEITTÄIN JA TOIMIALOITTAIN
 ANTALET NYA OCH NEDLAGDA FÖRETAG ENLIGT LÄN OCH NÄRINGSREN

LÄÄNI, TOIMIALA	1989		1988		1989		1988		TOIMIVIA YRITYK- SIÄ YHTEENSÄ - VERKSAMMA FÖRE- TAG INALLES
	VUOSI-ÄR KK-MÄN	ALOITT. NYA	LOPETT. NEDLAGDA	VII-XII ALOITT. NYA	LOPETT. NEDLAGDA	I-XII ALOITT. NYA	LOPETT. NEDLAGDA		
MIKKELIN LÄÄNI									
S:T MICHELS LÄN									
A	MAATALOUS, KALA- JA RIIST JORDBRUK, FISKE, JAKT OCH	4	5	2	10	10	9	8	144
B	METSÄTALOUS SKOGSBRUK	2	2	3	7	7	2	11	104
C	KAIVOS- JA KAIVANNAISTOIM GRUVOR OCH MINERALBROTT	1	0	1	0	2	1	4	18
D	TEOLLISUUS TILLVERKNINGSINDUSTRI	65	38	59	67	166	61	162	1178
E	ENERGIA- JA VESIHUOLTO ENERGI- OCH VATTENFÖRSÖRJ	0	0	0	0	0	0	0	20
F	RAKENTAMINEN BYGGVERKSAMHET	41	6	27	25	107	21	85	543
G	KAUPPA HANDEL	112	54	96	138	289	143	250	1893
H	MAJOITUS- JA RAVITSEMISTO HOTELL- OCH RESTAURANGVER	20	24	19	31	74	42	65	356
I	KULJETUS TRANSPORT	2	7	1	12	14	16	16	266
J	TIETOLIKENNE POST OCH TELEKOMMUNIKATIO	0	0	0	0	0	0	0	2
K	RAHOITUS- JA VAKUUTUSTOIM FINANSIERING OCH FÖRSÄKRI	1	1	3	0	1	1	4	35
L	KIINTEISTÖ-, PUHTAUS-, VUOK FASTIGHETSTJ., RENGÖRING,	6	16	9	15	25	23	30	279
M	TEKN PALV, PALVELUT LIIKE TEKNISKA TJÄNSTER, UPPDRÄ	17	5	16	16	50	9	46	280
O	KOULUTUS JA TUTKIMUS UTBILDNING OCH FORSKNING	0	0	0	0	2	0	0	25

TILASTOKESKUS
 YR 21. ALOITTANEIDEN JA LOPETTANEIDEN YRITYSTEN LUKUMÄÄRÄ LÄNEITTÄIN JA TOIMIALOITTAIN
 ANTALET NYA OCH NEDLAGDA FÖRETAG ENLIGT LÄN OCH NÄRINGSREN

LÄNI, TOIMIALA	1989 VUOSI-ÄR KK-MÄN		1988 VII-XII ALOITT. NYA		1988 I-XII ALOITT. NYA		1988 I-XII ALOITT. NYA		TOIMIVIA YRITYK- SIA YHTEENSÄ - VERKSAMMA FÖRE- TAG INALLES
	LOPETT. NEDLAGDA	ALOITT. NYA	LOPETT. NEDLAGDA	ALOITT. NYA	LOPETT. NEDLAGDA	ALOITT. NYA	LOPETT. NEDLAGDA	ALOITT. NYA	
P TERVEYS- JA SOSIAALIPALVE HÄLSO-, SJUK- OCH SOCIALV	3	1	1	2	14	2	13	4	103
R VIRKISTYS- JA KULTTUURIPA REKREATION OCH KULTUR	6	0	3	2	13	2	15	3	66
S JÄRJESTÖ- JA USKONNOLLINE ORGANISATIONER OCH RELIGI	0	0	0	0	0	0	0	0	6
T MUUT PALVELUT ÖVRIGA TJÄNSTER	3	8	2	6	11	9	17	12	124
X TOIMIALA TUNTEMATON NÄRINGSRENNEN OKÄND	0	0	3	1	7	0	3	1	12
KAIKKI TOIMIALAT ALLA NÄRINGSRENNAR	283	167	245	332	792	341	729	500	5454

TILASTOKESKUS
 YR 21. ALOITTANEIDEN JA LOPETTANEIDEN YRITYSTEN LUKUMÄÄRÄ LÄÄNEITTÄIN JA TOIMIALOITTAIN
 ANTALET NYA OCH NEDLAGDA FÖRETAG ENLIGT LÄN OCH NÄRINGSREN

LÄÄNI, TOIMIALA	1989 VII-XII ALOITT. NYA		1988 VII-XII ALOITT. NYA		1989 I-XII ALOITT. NYA		1988 I-XII ALOITT. NYA		TOIMIVIA YRITYK- SIA YHTEENSÄ - VERKSAMMA FÖRE- TAG INALLES	
	LOPETT. NEDLAGDA	ALOITT. NYA	LOPETT. NEDLAGDA	ALOITT. NYA	LOPETT. NEDLAGDA	ALOITT. NYA	LOPETT. NEDLAGDA	ALOITT. NYA		
POHJOIS-KARJALAN LÄÄNI										
NORRA KARELENS LÄN										
A	MAATALOUS, KALA- JA RIIST JORDBRUK, FISKE, JAKT OCH	3	9	4	12	14	14	17	18	128
B	METSÄTALOUS SKOGBRUK	2	2	4	6	8	4	12	9	103
C	KAIVOS- JA KAIVANNAISTOIM GRUVOR OCH MINERALBROTT	1	0	0	2	5	0	2	3	23
D	TEOLLISUUS TILLVERKNINGSINDUSTRI	53	33	51	59	133	67	144	93	857
E	ENERGIA- JA VESIHUOLTO ENERGI- OCH VATTENFÖRSÖRJ	0	0	0	0	0	0	0	0	18
F	RAKENTAMINEN BYGGVERKSAMHET	32	17	25	37	108	29	83	50	504
G	KAUPPA HANDEL	105	59	96	113	262	124	250	198	1586
H	MAJOITUS- JA RAVITSEMISTO HOTELL- OCH RESTAURANGVER	28	17	20	34	69	31	58	56	270
I	KULJETUS TRANSPORT	5	6	5	23	18	6	24	32	280
J	TIETOLIIKENNE POST OCH TELEKOMMUNIKATIO	0	0	0	0	0	0	0	0	2
K	RAHOITUS- JA VAKUUTUSTOIM FINANSIERING OCH FÖRSÄKRI	0	2	2	3	3	4	3	5	36
L	KIINTEISTÖ-, PUHTAUS-, VUOK FASTIGHETSTJ., RENGÖRING,	10	10	10	14	37	19	32	23	251
M	TEKN PALV, PALVELUT LIIKE TEKNISKA TJÄNSTER, UPPDRA	14	5	11	12	48	8	35	17	219
O	KOULUTUS JA TUTKIMUS UTBILDNING OCH FORSKNING	0	0	0	1	2	0	0	1	16

TILASTOKESKUS
YR 21. ALOITTANEIDEN JA LOPETTANEIDEN YRITYSTEN LUKUMÄÄRÄ LÄÄNEITTÄIN JA TOIMIALOITTAIN
ANTALET NYA OCH NEDLAGDA FÖRETAG ENLIGT LÄN OCH NÄRINGSREN

LÄÄNI, TOIMIALA LÄN, NÄRINGSREN	VUOSI-ÄR KK-MÄN	1989		1988		1989		1988		TOIMIVIA YRITYK- SIÄ YHTEENSÄ - VERKSAMMA FÖRE- TAG INALLES
		ALOITT. NYA	LOPETT. NEDLAGDA	VII-XII ALOITT. NYA	LOPETT. NEDLAGDA	I-XII ALOITT. NYA	LOPETT. NEDLAGDA	I-XII ALOITT. NYA	LOPETT. NEDLAGDA	
P TERVEYS- JA SOSIAALIPALVE HALSO-, SJUK- OCH SOCIALV		1	8	1	6	16	13	10	7	73
R VIRKISTYS- JA KULTTUURIPA REKREATION OCH KULTUR		2	1	2	2	12	1	11	5	45
S JÄRJESTÖ- JA USKONNOLLINE ORGANISATIONER OCH RELIGI		0	0	0	1	0	0	0	1	9
T MUUT PALVELUT ÖVRIGA TJÄNSTER		1	3	2	10	7	6	12	13	91
X TOIMIALA TUNTEMATON NÄRINGSRENNEN OKÄND		1	1	2	1	5	3	3	1	6
KAIKKI TOIMIALAT ALLA NÄRINGSRENNAR		258	173	235	336	747	329	696	532	4517

TILASTOKESKUS
 YR 21. ALOITTANEIDEN JA LOPETTANEIDEN YRITYSTEN LUKUMÄÄRÄ LÄNEITTÄIN JA TOIMIALOITTAIN
 ANTALET NYA OCH NEDLAGDA FÖRETAG ENLIGT LÄN OCH NÄRINGSREN

LÄÄNI, TOIMIALA	1988 VII-XII ALOITT. NYA		1988 I-XII ALOITT. NYA		1988 I-XII ALOITT. NYA		TOIMIVIA YRITYK- SIA YHTEENSA - VERKSANMA FÖRE- TAG INALLES	
	LOPETT. NEDLAGDA	ALOITT. NYA	LOPETT. NEDLAGDA	ALOITT. NYA	LOPETT. NEDLAGDA	ALOITT. NYA		
KUOPIO LÄÄNI KUOPIO LÄN A MAATALOUS, KALA- JA RIIST JORDBRUK, FISKE, JAKT OCH B METSÄTALOUS SKOGBRUK C KAIIVOS- JA KAIVANNAISTOIM GRUVOR OCH MINERALBROTT D TEOLLISUUS TILLVERKNINGSINDUSTRI E ENERGIA- JA VESIHUOLTO ENERGI- OCH VATTENFÖRSÖRJ F RAKENTAMINEN BYGGVERKSAMHET G KAUPPA HANDEL H MAJOITUS- JA RAVITSEMISTO HOTELL- OCH RESTAURANGVER I KULJETUS TRANSPORT J TIETOLIIKENNE POST OCH TELEKOMMUNIKATIO K RAHOITUS- JA VAKUUTUSTOIM FINANSIERING OCH FÖRSÄKRI L KIINTEISTÖ-, PUHTAUS- VUOK FASTIGHETSTJ., RENGÖRING, M TEKN PALV, PALVELUT LIIKE TEKNISKA TJÄNSTER, UPDDRA O KOULUTUS JA TUTKIMUS UTBILDNING OCH FORSKNING	3	6	3	18	19	12	29	226
	4	2	0	4	9	2	5	97
	3	1	1	3	5	3	5	30
	65	22	52	51	126	55	93	1051
	0	0	1	0	1	0	0	10
	41	19	31	25	120	42	49	615
	134	70	129	137	334	145	204	2154
	33	14	27	39	68	35	58	350
	10	11	3	20	32	20	28	315
	0	0	0	0	0	0	0	2
	0	0	1	1	5	2	2	49
	17	8	11	20	48	17	29	297
	21	4	17	8	59	13	11	320
	0	0	1	0	0	1	0	34

TILASTOKESKUS
YR 21. ALOITTANEIDEN JA LOPETTANEIDEN YRITYSTEN LUKUMAARÄ LÄÄNEITTÄIN JA TOIMIALOITTAIN
ANTALET NYA OCH NEDLAGDA FÖRETAG ENLIGT LÄN OCH NÄRINGSREN

LÄÄNI, TOIMIALA	VUOSI-ÄR KK-MÄN	1989		1988		1989		1988		TOIMIVIA YRITYK- SIA YHTEENSÄ - VERKSAMMA FÖRE- TAG INALLES
		ALOITT. NYA	LOPETT. NEDLAGDA	VII-XII ALOITT. NYA	VII-XII ALOITT. NYA	I-XII ALOITT. NYA	LOPETT. NEDLAGDA	I-XII ALOITT. NYA	LOPETT. NEDLAGDA	
P TERVEYS- JA SOSIAALIPALVE HALSO-, SJUK- OCH SOCIALV		10	1	12	8	21	7	18	13	153
R VIRKISTYS- JA KULTTUURIPA REKREATION OCH KULTUR		1	2	5	3	6	3	10	5	60
S JÄRJESTÖ- JA USKONNOLLINE ORGANISATIONER OCH RELIGI		0	1	0	1	0	1	0	2	12
T MUUT PALVELUT ÖVRIGA TJÄNSTER		6	3	9	10	14	7	16	14	147
X TOIMIALA TUNTEMATON NÄRINGSRENEEN OKÄND		0	1	2	0	3	1	2	0	7
KAIKKI TOIMIALAT ALLA NÄRINGSRENER		348	165	305	348	870	366	812	547	5929

TILASTOKESKUS
 YR 21. ALOITTANEIDEN JA LOPETTANEIDEN YRITYSTEN LUKUMÄÄRÄ LÄXNEITTÄIN JA TOIMIALOITTAIN
 ANTALET NYA OCH NEDLAGDA FÖRETAG ENLIGT LÄN OCH NÄRINGSREN

LÄÄNI, TOIMIALA LÄN, NÄRINGSREN	1989 VUOSI-ÄR KK-MÄN		1988 VII-XII ALOITT. NYA		1988 I-XII ALOITT. NYA		1988 I-XII ALOITT. NYA		TOIMIVIA YRITYK- SIA YHTEENSA - VERKSAMMA FÖRE- TAG INALLES
	2	3	1	12	8	7	4	15	
KESKISUOMEN LÄÄNI MELLERSTA FINLANDS LÄN									
A MAATALOUS, KALA- JA RIIST JORDBRUK, FISKE, JAKT OCH	2	3	1	12	8	7	4	15	111
B METSÄTALOUS SKOGSBRUK	1	3	1	2	5	3	6	3	88
C KAIVOS- JA KAIVANNAISTOIM GRUVOR OCH MINERALBROTT	2	1	3	7	7	2	5	9	50
D TEOLLISUUS TILLVERKNINGSINDUSTRI	64	31	68	87	193	68	181	145	1419
E ENERGIA- JA VESIHUOLTO ENERGI- OCH VATTENFÖRSÖRJ	0	1	0	0	0	2	0	0	23
F RAKENTAMINEN BYGGVERKSAMHET	56	21	46	52	151	37	141	81	714
G KAUPPA HANDEL	154	86	157	161	400	177	378	257	2303
H MAJOITUS- JA RAVITSEMISTO HOTELL- OCH RESTAURANGVER	38	25	26	34	73	49	77	54	314
I KULJETUS TRANSPORT	6	8	3	17	26	16	18	29	327
J TIEIOLIIKENNE POST OCH TELEKOMMUNIKATIO	0	0	0	0	0	0	0	0	1
K RAHOITUS- JA VAKUUTUSTOIM FINANSIERING OCH FÖRSÄKRI	2	3	3	2	7	5	4	2	56
L KIINTEISTÖ-, PUHTAUS-, VUOK FASTIGHETSTJ., RENGÖRING,	14	7	20	18	56	16	44	25	354
M TEKN PALV, PALVELUT LIIKE TEKNISKA TJÄNSTER, UPPDRA	24	10	28	17	78	21	72	22	427
O KOULUTUS JA TUTKIMUS UTBILDNING OCH FORSKNING	1	1	0	0	2	1	4	0	28

TILASTOKESKUS
 YR 21. ALOITTANEIDEN JA LOPETTANEIDEN YRITYSTEN LUKUMÄÄRÄ LÄÄNEITTÄIN JA TOIMIALOITTAIN
 ANTALET NYA OCH NEDLAGDA FÖRETAG ENLIGT LÄN OCH NÄRINGSREN

LÄÄNI, TOIMIALA	VUOSI-ÄR KK-MÄN	1989 VII-XII ALOITT. NYA		1988 VII-XII ALOITT. NYA		1989 I-XII ALOITT. NYA		1988 I-XII ALOITT. NYA		TOIMIVIA YRITYK- SIA YHTEENSÄ - VERKSAMMA FÖRE- TAG INALLES
		LOPETT. NEDLAGDA	LOPETT. NEDLAGDA	LOPETT. NEDLAGDA	LOPETT. NEDLAGDA	LOPETT. NEDLAGDA	LOPETT. NEDLAGDA			
P TERVEYS- JA SOSIAALIPALVE HÄLSO-, SJUK- OCH SOCIALV		4	2	5	6	7	5	17	9	96
R VIRKISTYS- JA KULTTUURIPA REKREATION OCH KULTUR		6	2	8	8	15	4	16	10	74
S JÄRJESTÖ- JA USKONNOLLINE ORGANISATIONER OCH RELIGI		0	0	0	0	0	0	0	0	10
T MUUT PALVELUT ÖVRIGA TJÄNSTER		2	6	2	9	16	14	13	13	142
X TOIMIALA TUNTEMÄTON NÄRINGSRENEEN OKÄND		0	2	0	0	3	3	3	0	7
KAIKKI TOIMIALAT ALLA NÄRINGSRENER		376	212	371	432	1047	430	983	674	6544

TILASTOKESKUS
YR 21. ALOITTANEIDEN JA LOPETTANEIDEN YRITYSIEN LUKUMÄÄRÄ LÄXNEITTÄIN JA TOIMIALOITTAIN
ANTALET NYA OCH NEDLAGDA FÖRETAG ENLIGT LÄN OCH NÄRINGSREN

LÄÄNI, TOIMIALA LÄN, NÄRINGSREN	VUOSI-ÄR KK-MÄN	1989 VII-XII ALOITT. NYA		1988 VII-XII ALOITT. NYA		1989 I-XII ALOITT. NYA		1988 I-XII ALOITT. NYA		TOIMIVIA YRITYK- SIÄ YHTEENSÄ - VERKSAMMA FÖRE- TAG INALLES
		LOPETT. NEDLAGDA	NYA	LOPETT. NEDLAGDA	NYA	LOPETT. NEDLAGDA	NYA	LOPETT. NEDLAGDA	NYA	
VAASAN LÄÄNI VASA LÄN										
A MAATALOUS, KALA- JA RIIST JORDBRUK, FISKE, JAKT OCH		17	51	9	87	36	81	47	110	521
B METSÄTALOUS SKOGSBRUK		1	0	2	4	6	1	6	6	106
C KAIIVOS- JA KAIVANNAISTOIM GRUVOR OCH MINERALBROTT		2	3	2	21	10	8	11	24	125
D TEOLLISUUS TILLVERKNINGSINDUSTRI		179	84	168	154	436	185	416	259	3695
E ENERGIA- JA VESIHUOLTO ENERGI- OCH VATTENFÖRSÖRJ		1	3	0	2	3	4	1	3	86
F RAKENTAMINEN BYGGVERKSAMHET		97	34	62	57	212	59	147	75	1213
G KAUPPA HANDEL		274	134	269	295	669	305	712	492	5241
H MAJOITUS- JA RAVITSEMISTO HOTELL- OCH RESTAURANGVER		51	26	53	57	124	52	134	97	629
I KULJETUS TRANSPORT		6	21	5	29	37	37	50	37	651
J TIETOLIIKENNE POST OCH TELEKOMMUNIKATIO		0	1	1	3	2	3	1	3	6
K RAHOITUS- JA VAKUUTUSTOIM FINANSIERING OCH FÖRSÄKRI		4	13	4	10	14	16	12	15	171
L KIINTEISTÖ-, PUHTAUS- VUOK FASTIGHETSTJ., RENGÖRING,		31	21	30	39	73	27	83	57	689
M TEKN PALV, PALVELUT-LIIKE TEKNISKA TJÄNSTER, UPPDRÄ		35	13	34	33	90	23	77	46	599
N JULKINEN HALLINTO JA MAAN OFFENTLIG FÖRVALTNING OCH		0	0	0	0	0	0	0	0	1

TILASTOKESKUS
 YR 21. ALOITTANEIDEN JA LOPETTANEIDEN YRITYSTEN LUKUMÄÄRÄ LÄÄNEITTÄIN JA TOIMIALOITTAIN
 ANTALET NYA OCH NEDLAGDA FÖRETAG ENLIGT LÄN OCH NÄRINGSREN

	LAANI, TOIMIALA	1989		1988		1989		1988		TOIMIVIA YRITYK- SIA YHTEENSÄ - VERKSAMMA FÖRE- TAG INALLES
		VUOSI-ÄR KK-MÄN	VII-XII ALOITTT. NYA	LOPETT. NEDLAGDA	VII-XII ALOITTT. NYA	LOPETT. NEDLAGDA	I-XII ALOITTT. NYA	LOPETT. NEDLAGDA		
O	KOULUTUS JA TUTKIMUS UTBILDNING OCH FORSKNING	0	0	0	2	3	0	0	2	54
P	TERVEYS- JA SOSIAALIPALVE HÄLSO-, SJUK- OCH SOCIALV	4	6	13	12	25	8	27	18	191
R	VIRKISTYS- JA KULTTUURIPA REKREATION OCH KULTUR	6	3	9	6	16	6	22	7	115
S	JÄRJESTÖ- JA USKONNOLLINE ORGANISATIONER OCH RELIGI	0	1	0	0	0	1	0	0	21
T	MUUT PALVELUT ÖVRIGA TJÄNSTER	10	3	6	9	18	10	26	19	214
X	TOIMIALA TUNTEMATON NÄRINGSRENNEN OKÄND	2	0	3	0	9	0	8	4	17
	KAIKKI TOIMIALAT ALLA NÄRINGSRENNAR	720	417	670	820	1783	826	1780	1274	14345

TILASTOKESKUS
YR 21. ALOITTANEIDEN JA LOPETTANEIDEN YRITYSTEN LUKUMÄÄRÄ LÄÄNEITTÄIN JA TOIMIALOITTAIN
ANTALET NYA OCH NEDLAGDA FÖRETAG ENLIGT LÄN OCH NÄRINGSREN

LÄÄNI, TOIMIALA LÄN, NÄRINGSREN	1989 VII-XII ALOITT. NYA		1988 VII-XII ALOITT. NYA		1989 I-XII ALOITT. NYA		1988 I-XII ALOITT. NYA		TOIMIVIA YRITYK- SIA YHTEENSÄ - VERKSAMMA FÖRE- TAG INALLES
	LOPETT. NEDLAGDA	ALOITT. NYA	LOPETT. NEDLAGDA	ALOITT. NYA	LOPETT. NEDLAGDA	ALOITT. NYA	LOPETT. NEDLAGDA	ALOITT. NYA	
OULUN LÄÄNI ULEÅBORG LÄN									
A MAATALOUS, KALA- JA RIIST JORDBRUK, FISKE, JAKT OCH	3	6	7	10	15	15	14	14	129
B METSÄTALOUS SKOGSBRUK	3	6	2	2	10	7	7	3	131
C KAIVOS- JA KAIVANNAISTOIM GRUVOR OCH MINERALBROTT	5	6	5	9	28	18	58	17	274
D TEOLLISUUS TILLVERKNINGSINDUSTRI	73	44	95	96	220	118	251	156	1750
E ENERGIA- JA VESIHUOLTO ENERGI- OCH VATTENFÖRSÖRJ	0	1	0	0	0	1	0	0	75
F RAKENTAMINEN BYGGVERKSAMHET	83	36	53	52	199	58	178	77	1099
G KAUPPA HANDEL	215	132	217	252	547	277	564	412	3382
H MAJOITUS- JA RAVITSEMISTO HOTELL- OCH RESTAURANGVER	60	44	46	61	140	86	126	94	574
I KULJETUS TRANSPORT	13	18	11	26	46	28	45	45	631
J TIETOLIIKENNE POST OCH TELEKOMMUNIKATIO	0	0	0	0	1	0	0	0	4
K RAHOITUS- JA VAKUUTUSTOIM FINANSIERING OCH FÖRSÄKRI	1	1	1	4	5	1	3	5	96
L KIINTEISTÖ-, PUHTAUS-, VUOK FASTIGHEITSTJ., RENGÖRING,	28	14	24	34	69	30	64	51	506
M TEKN PALV, PALVELUT LIIKE TEKNISKA TJÄNSTER, UPDRA	34	21	29	25	104	45	93	41	575
O KOULUTUS JA TUTKIMUS UTBILDNING OCH FORSKNING	0	1	0	2	2	2	1	2	51

TILASTOKESKUS
 YR 21. ALOITTANEIDEN JA LOPETTANEIDEN YRITYSTEN LUKUMÄÄRÄ LÄÄNEITTÄIN JA TOIMIALOITTAIN
 ANTALET NYA OCH NEDLAGDA FÖRETAG ENLIGT LÄN OCH NÄRINGSREN

LÄÄNI, TOIMIALA LÄN, NÄRINGSREN	VUOSI-ÄR KK-MÄN	1988		1989		1988		1989		TOIMIVIA YRITYK- SIA YHTEENSÄ - VERKSAMMA FÖRE- TAG INALLES
		ALOITT. NYA	LOPETT. NEDLAGDA	ALOITT. NYA	LOPETT. NEDLAGDA	ALOITT. NYA	LOPETT. NEDLAGDA	ALOITT. NYA	LOPETT. NEDLAGDA	
P TERVEYS- JA SOSIAALIPALVE HÄLSO-, SJUK- OCH SOCIALV	7	7	10	19	11	31	13	192		
R VIRKISTYS- JA KULTTUURIPA REKREATION OCH KULTUR	9	3	9	30	5	44	11	134		
S JÄRJESTÖ- JA USKONNOLLINE ORGANISATIONER OCH RELIGI	0	0	0	0	0	3	0	24		
T MUUT PALVELUT ÖVRIGA TJÄNSTER	8	13	27	28	22	40	34	264		
X TOIMIALA TUNTEMATON NÄRINGSRENNEN OKÄND	1	1	2	6	2	4	3	13		
KAIKKI TOIMIALAT ALLA NÄRINGSRENNAR	543	354	621	1469	726	1526	978	9904		

TILASTOKESKUS
 YR 21. ALOITTANEIDEN JA LOPETTANEIDEN YRITYSTEN LUKUMÄÄRÄ LÄXNEITTÄIN JA TOIMIALOITTAIN
 ANTALET NYA OCH NEDLAGDA FÖRETAG ENLIGT LÄN OCH NÄRINGSREN

LÄÄNI, TOIMIALA	1989 VII-XII ALOITT. NYA		1988 VII-XII ALOITT. NYA		1989 I-XII ALOITT. NYA		1988 I-XII ALOITT. NYA		TOIMIVIA YRITYK- SIA YHTEENSÄ - VERKSAMMA FÖRE- TAG INALLES
	LOPETT. NEDLAGDA	ALOITT. NYA	LOPETT. NEDLAGDA	ALOITT. NYA	LOPETT. NEDLAGDA	ALOITT. NYA	LOPETT. NEDLAGDA	ALOITT. NYA	
LAPIN LÄÄNI LAPPLANDS LÄN									
A MAATALOUS, KALA- JA RIIST JORDBRUK, FISKE, JAKT OCH	5	2	0	3	10	6	4	4	72
B METSÄTALOUS SKOGSBRUK	2	1	0	4	8	7	8	6	93
C KAIVOS- JA KAIVANNAISTOIM GRUVOR OCH MINERALBROTT	3	2	1	1	11	5	10	1	51
D TEOLLISUUS TILLVERKNINGSINDUSTRI	65	33	45	50	133	68	124	89	918
E ENERGIA- JA VESIHUOLTO ENERGI- OCH VATTENFÖRSÖRJ	0	0	0	0	1	0	1	0	38
F RAKENTAMINEN BYGGVERKSAMHET	55	25	28	21	133	39	88	32	545
G KAUPPA HANDEL	103	68	121	121	258	147	289	189	1902
H MAJOITUS- JA RAVITSEMISTO HOTELL- OCH RESTAURANGVER	30	30	45	35	84	50	100	57	453
I KULJETUS TRANSPORT	26	8	3	16	54	18	19	18	350
J TIETOLIIKENNE POST OCH TELEKOMMUNIKATIO	2	0	0	0	2	0	0	0	2
K RAHOITUS- JA VAKUUTUSTOIM FINANSIERING OCH FÖRSÄKRI	0	0	1	0	4	0	3	1	27
L KIINTEISTÖ-, PUHTAUS-, VUOK FASTIGHETSTJ., RENGÖRING,	18	20	7	16	49	32	41	20	318
M TEKN PALV, PALVELUT LIIKE TEKNISKA TJÄNSTER, UPDDRA	18	17	11	11	54	21	43	14	243
O KOULUTUS JA TUTKIMUS UTBILDNING OCH FORSKNING	1	2	0	0	1	2	1	0	24

TILASTOKESKUS
 YR 21. ALOITTANEIDEN JA LOPETTANEIDEN YRITYSTEN LUKUMÄÄRÄ LÄÄNEITTÄIN JA TOIMIALOITTAIN
 ANTALET NYA OCH NEDLAGDA FÖRETAG ENLIGT LÄN OCH NÄRINGSREN

LÄÄNI, TOIMIALA	VUOSI-ÄR KK-MÄN	1989 VII-XII ALOITT. NYA		1988 VII-XII ALOITT. NYA		1989 I-XII ALOITT. NYA		1988 I-XII ALOITT. NYA		TOIMIVIA YRITYK- SIA YHTEENSÄ - VERKSAMMA FÖRE- TAG INALLES
		LOPETT. NEDLAGDA	NYA	LOPETT. NEDLAGDA	NYA	LOPETT. NEDLAGDA	NYA	LOPETT. NEDLAGDA	NYA	
P TERVEYS- JA SOSIAALIPALVE HÄLSO-, SJUK- OCH SOCIALV		5	2	1	4	9	7	6	70	
R VIRKISTYS- JA KULTTUURIPA REKREATION OCH KULTUR		5	5	4	3	13	6	4	64	
S JÄRJESTÖ- JA USKONNOLLINE ORGANISATIONER OCH RELIGI		0	0	0	0	0	0	0	6	
T MUUT PALVELUT ÖVRIGA TJÄNSTER		10	6	2	11	17	7	15	142	
X TOIMIALA TUNTEMATON NÄRINGSRENNEN OKÄND		1	0	0	0	2	0	0	3	
KAIKKI TOIMIALAT ALLA NÄRINGSRENNAR		349	221	269	296	843	415	457	5321	

TIILASTOKESKUS
 YR 22. ALOITTANEIDEN JA LOPETTANEIDEN YRITYSTEN LUKUMÄÄRÄ OIKEUDELLISEN MUODON MUKAAN
 ANTALET NYA OCH NEDLAGDA FÖRETAG ENLIGT JURIDISKA FORM

OIKEUDELLINEN MUOTO JURIDISK FORM	VUOSI-AR KK-MÄN	1988		1989		1988		1989		TOIMIVIA YRITYK- SIA YHTEENSÄ - VERKSAMMA FÖRE- TAG INALLES
		ALOITT. NYA	LOPETT. NEDLAGDA	ALOITT. NYA	LOPETT. NEDLAGDA	ALOITT. NYA	LOPETT. NEDLAGDA	ALOITT. NYA	LOPETT. NEDLAGDA	
LUONNOLLINEN HENKILÖ FYSISK PERSON		2197	2090	2665	4390	5757	4406	6577	7028	43636
KUOLINPESÄ DÖDSBO		2	17	1	54	7	42	5	74	331
VEROTUSYHTYMÄ SKATTESAMMANSLUTNING		1647	126	929	286	3632	367	1552	408	5963
AVOIN YHTIÖ ÖPPET BOLAG		611	307	487	715	1532	661	1292	1116	9805
KONKURSSIPESÄ KONKURSSBO		16	10	8	11	39	24	22	31	27
KOMMANDIITTIYHTIÖ KOMMANDITTBOLAG		1687	545	1137	1369	4563	1264	4019	2251	33961
OSKEYHTIÖ AKTIEBOLAG		1841	893	2680	1854	5492	1868	7011	2967	46991
OSUUSKUNTA ANDELSLAG		0	11	2	17	6	22	10	21	855
MUUT OIKEUDELL. MUODOT ANDRA JURIDISKA FORMER		3	45	5	35	20	64	27	50	1581
YHTEENSÄ - SAMMANLAGT		8004	4044	7914	8731	21048	8718	20515	13946	143150

TILASTOKESKUS YR23.	LOPETTANEET YRITYKSET ALOITTAMISVUODEN MUKAAN ANTALET NEDLAGDA FÖRETAG ENLIGT BEGYNNELSEÅR	
	YRITYKSEN ALOITTAMISVUOSI FÖRETAGETS BEGYNNELSEÅR	VUONNA 1989 LOPETTANEIDEN LKM ANTALET NEDLAGDA ÅR 1989
1989	HEINÄ-JOULUKUUSSA 1989 LOPETTANEIDEN LKM ANTALET NEGLAGDA JULI-DECEMBER 1989	567
1988		639
1987		466
1986		350
1985		266
1984		183
ENNEN VUOTTA 1984		1573
YHTEENSÄ - SUMMA		4044

TILASTOKESKUS
YR24. MUUTOKSET YRITYSTEN KOKONAISMAÄRÄSSÄ TOIMIALOITTAIN
FÖRÄNDRINGARNA I TOTALA ANTALET FÖRETAG ENLIGT NÄRINGSGRN

TOIMIALA, VUOSI NÄRINGSGRN, ÅR	YRITYSTEN LKM VUODEN ALUSSA ANTALET FÖRETAG I ÅRETS BÖRJAN	INDEKSI INDEX	MUUTOS LKM ÄNDRING ANTAL	ALOITT. - NYA		LOPETT. - NEDLAGDA	
				LKM ANTAL	%	LKM ANTAL	%
A MAATALOUS, KALA- JA RIISTAT JORDBRUK, FISKE, JAKT OCH J							
1987	2861	100.0	-16	240	8.4	256	8.9
1988	2845	99.4	-141	216	7.6	357	12.5
1989	2704	94.5	-11	219	8.1	230	8.5
B METSÄTALOUS SKOGSBRUK							
1987	968	100.0	35	80	8.3	45	4.6
1988	1003	103.6	18	76	7.6	58	5.8
1989	1021	105.5	37	75	7.3	38	3.7
C KAIIVOS- JA KAIVANNAISTOIMIN GRUVOR OCH MINERALBROT							
1987	621	100.0	58	120	19.3	62	10.0
1988	679	109.3	38	110	16.2	72	10.6
1989	717	115.5	35	86	12.0	51	7.1
D TEOLLISUUS TILLVERKNINGSINDUSTRI							
1987	24582	100.0	846	3615	14.7	2769	11.3
1988	25428	103.4	1023	3594	14.1	2571	10.1
1989	26451	107.6	1989	3459	13.1	1470	5.6
E ENERGIA- JA VESIHUOLTO ENERGI- OCH VATTENFÖRSÖRJNI							
1987	541	100.0	10	36	6.7	26	4.8
1988	551	101.8	1	16	2.9	15	2.7
1989	552	102.0	-1	13	2.4	14	2.5
F RAKENTAMINEN BYGGVERKSAMHET							
1987	10700	100.0	820	2103	19.7	1283	12.0
1988	11520	107.7	1165	2350	20.4	1185	10.3
1989	12685	118.6	2256	2995	23.6	739	5.8
G KAUPPA HANDEL							
1987	43975	100.0	1576	7445	16.9	5869	13.3
1988	45551	103.6	2237	7968	17.5	5731	12.6
1989	47788	108.7	4359	7770	16.3	3411	7.1

TILASTOKESKUS
 YR24. MUUTOKSET YRITYSTEN KOKONAISMÄÄRÄSSÄ TOIMIALOITTAIN
 FÖRÄNDRINGARNA I TOTALA ANTALET FÖRETAG ENLIGT NÄRINGSREN

TOIMIALA, VUOSI NÄRINGSREN, ÅR	YRITYSTEN LKM VUODEN ALUSSA ANTALET FÖRETAG I ARETS BÖRJAN	INDEKSI INDEX	MUUTOS LKM ÄNDRING ANTAL	ALOITT. - NYA		LOPETT. - NEDLAGDA	
				LKM ANTAL	%	LKM ANTAL	%
H MAJOITUS- JA RAVITSEMISTOIM HOTELL- OCH RESTAURANGVERKS							
1987	6013	100.0	359	1495	24.9	1136	18.9
1988	6372	106.0	351	1612	25.3	1261	19.8
1989	6723	111.8	722	1550	23.1	828	12.3
I KULJETUS TRANSPORT							
1987	6208	100.0	101	553	8.9	452	7.3
1988	6309	101.6	66	517	8.2	451	7.1
1989	6375	102.7	230	573	9.0	343	5.4
J TIETOLIIKENNE POST OCH TELEKOMMUNIKATIONE							
1987	62	100.0	2	2	3.2	0	0.0
1988	64	103.2	4	7	10.9	3	4.7
1989	68	109.7	6	10	14.7	4	5.9
K RAHOITUS- JA VAKUUSTOIMIN FINANSIERING OCH FÖRSÄKRING							
1987	1180	100.0	97	169	14.3	72	6.1
1988	1277	108.2	82	191	15.0	109	8.5
1989	1359	115.2	117	287	21.1	170	12.5
L KIINTEISTÖ-, PUHTAUS- VUOKRA FASTIGHETSTJ., RENGÖRING, U							
1987	6668	100.0	304	932	14.0	628	9.4
1988	6972	104.6	283	993	14.2	710	10.2
1989	7255	108.8	620	1088	15.0	468	6.5
M TEKN PALV, PALVELUT LIIKE-E TEKNISKA TJÄNSTER, UPPDRAGS							
1987	7403	100.0	852	1576	21.3	724	9.8
1988	8255	111.5	994	1691	20.5	697	8.4
1989	9249	124.9	1398	1871	20.2	473	5.1
N JULKINEN HALLINTO JA MAANPU OFFENTLIG FÖRVALTNING OCH F							
1987	4	100.0	-1	0	0.0	1	25.0
1988	3	75.0	1	1	33.3	0	0.0
1989	4	100.0	0	0	0.0	0	0.0

TILASTOKESKUS
 YR24. MUUTOKSET YRITYSTEN KOKONAISMÄÄRÄSSÄ TOIMIALOITTAIN
 FÖRÄNDRINGARNA I TOTALA ANTALET FÖRETAG ENLIGT NÄRINGSREN

TOIMIALA, VUOSI NÄRINGSREN, ÅR	YRITYSTEN LKM VUODEN ALUSSA ANTALET FÖRETAG I ÅRETS BÖRJAN	INDEKSI INDEX	MUUTOS LKM ÄNDRING ANTAL	ALOITT. - NYA		LOPETT. - NEDLAGDA	
				LKM ANTAL	%	LKM ANTAL	%
O KOULUTUS JA TUTKIMUS UTBILDNING OCH FORSKNING							
1987	601	100.0	25	66	41	6.8	
1988	626	104.2	18	38	20	3.2	
1989	644	107.2	43	67	24	3.7	
P TERVEYS- JA SOSIAALIPALVELU HÄLSÖ-, SJUK- OCH SOCIALVÅR							
1987	1792	100.0	122	249	127	7.1	
1988	1914	106.8	103	246	143	7.5	
1989	2017	112.6	148	250	102	5.1	
R VIRKISTYS- JA KULTTUURIPALV REKREATION OCH KULTUR							
1987	1278	100.0	128	329	201	15.7	
1988	1406	110.0	217	382	165	11.7	
1989	1623	127.0	208	314	106	6.5	
S JÄRJESTÖ- JA USKONNOLLINEN ORGANISATIONER OCH RELIGIÖS							
1987	442	100.0	-6	11	17	3.8	
1988	436	98.6	3	18	15	3.4	
1989	439	99.3	-2	9	11	2.5	
T MUUT PALVELUT ÖVRIGA TJÄNSTER							
1987	2791	100.0	143	451	308	11.0	
1988	2934	105.1	33	373	340	11.6	
1989	2967	106.3	77	289	212	7.1	
X TOIMIALA TUNTEMATON NÄRINGSRENNEN OKÄND							
1987	121	100.0	-15	17	32	26.4	
1988	106	87.6	73	116	43	40.6	
1989	179	147.9	99	123	24	13.4	
KAIKKI TOIMIALAT ALLA NÄRINGSRENNAR							
1987	118811	100.0	5440	19489	14049	11.8	
1988	124251	104.6	6569	20515	13946	11.2	
1989	130820	110.1	12330	21048	8718	6.7	

TILASTOKESKUKSEN YRITYS- JA TOIMIPAIKKAREKISTERI

on kattava ja ajantasainen osoitepankki, joka sisältää tiedot

- noin 161 000 yrityksestä ja yhteisöstä
- noin 196 000 toimipaikasta

Rekisteriä päivitetään usein - tiedot ovat ajan tasalla.

Voit määritellä kohderyhmäsi esim.

- toimialan mukaan
- yrityksen tai toimipaikan koon mukaan
- alueen mukaan

Kun tarvitset tietoja toiminnassa olevista yrityksistä tai toimipaikoista, ota yhteys Tilastokeskukseen, puh. (90) 1734 2528. Saat haluamasi osoitteistot nopeasti ja edullisesti.

STATISTIKCENTRALENS FÖRETAGS- OCH ARBETSSTÄLLEREGISTER

är en täckande och tidsenlig adressbank med uppgifter om

- circa 161 000 företag och samfund
- circa 196 000 arbetsställen

Uppgifterna uppdateras kontinuerligt, registret är alltid up-to-date.

Du kan definera urvalsgruppen t.ex.

- enligt näringsgren
- enligt företagets eller arbetsställets storlek
- enligt område

När du behöver uppgifter om verksamma företag eller arbetsställen, kontakta Statistikcentralen, tel. (90) 1734 2528. Du får adressregistren snabbt och förmånligt.



PL-PB 504
00101 Helsinki-Helsingfors

Virkalähetys
Tjänsteförsändelse

Aloittaneet ja lopettaneet yritykset

Nya och nedlagda företag
1988-1989

SVT Suomen Virallinen Tilasto
Finlands Officiella Statistik
Official Statistics of Finland

Central Statistical
Office of Finland

Enterprise openings and
closures
1990:5

Tiedustelut - Förfrågningar

Kari Molnar
Tuula Viitaharju
(90) 17 341

Julkaisujen myynti:

Försäljning:

Hinta — Pris

Tilastokeskus
PL 504
00101 Helsinki
Puh. (90) 173 41

Statistikcentralen
PB 504
00101 Helsingfors
Tel. (90) 173 41

30 mk

ISSN 0784-8463
= Yritykset
ISSN 0785-546X