

Kuorma-autoliikenteen kustannusindeksi

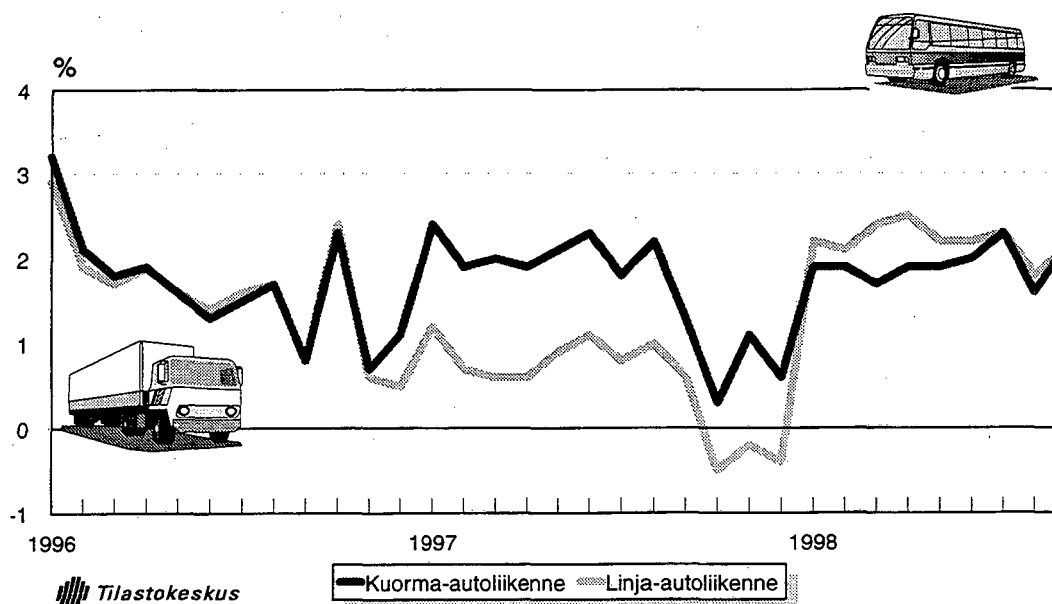
Kostnadsindex för lastbilstrafik

1998, 3. neljännes – 3 kvartalet

Lisätietoja – Förfrågningar: Pirkko Hemmilä, Tuula Turunen
Vastaava tilastojohtaja – Ansvarig statistikdirektör: Jarmo Hyrkkö

		1998:7	1998:8	1998:9	III /1998
Kuorma-autoliikenteen kustannusindeksi Kostnadsindex för lastbilstrafik	1995 = 100	105,1	105,0	105,2	
	1990 = 100	113,7	113,6	113,8	
	1985 = 100	157,6	157,5	157,7	
Ammattimaisen kuorma-autoliikenteen kustannustekijöiden hintaindeksi Prisindex för kostnadsfaktorer i yrkesmässig lastbilstrafik	1974 = 100				500

Kuorma-autoliikenteen ja linja-autoliikenteen kustannusindeksien vuosimuutokset
Kostnadsindex för lastbilstrafik och busstrafik, årsförändringar



Kuorma-autoliikenteen kustannusindeksi - Kostnadsindex för lastbilstrafik (1995=100)

Indeksit ajoneuvotyypin mukaan ja vuosimuutos - Index efter biltyyp och årsförändring

Ilman arvonlisäveroa - Exkl. mervärdesskatt

Ajoneuvot	Pakettiautot ja kevyet kuorma-autot		Raskaat kuorma-autot		Perävaunuyhdistelmät		Kokonaisindeksi		
Fordonstyp	Paketbilar och lätta lastbilar		Tunga lastbilar		Trailerkombinationer		Totalindex		
Vuosi ja kuukausi	vuosimuutos årsförändring		vuosimuutos årsförändring		vuosimuutos årsförändring		vuosimuutos årsförändring		
År och månad	(8)	%	(22)	%	(70)	%	(100)	%	
1995	100,0		100,0		100,0		100,0		
1996	102,1	2,1	101,7	1,7	101,6	1,6	101,7	1,7	
1997	104,0	1,9	103,0	1,3	103,4	1,7	103,3	1,7	
1997	I	104,2	2,3	103,5	2,0	103,9	2,5	103,8	2,4
	II	104,0	2,1	103,2	1,7	103,5	2,0	103,5	1,9
	III	104,0	2,2	103,1	1,7	103,5	2,1	103,4	2,0
	IV	104,1	2,3	103,0	1,6	103,3	1,9	103,3	1,9
	V	104,0	2,3	103,0	1,8	103,3	2,2	103,3	2,1
	VI	103,8	2,4	102,8	1,9	103,1	2,4	103,1	2,3
	VII	103,7	2,2	102,5	1,5	102,7	1,9	102,7	1,8
	VIII	104,1	2,5	103,0	1,8	103,4	2,3	103,4	2,2
	IX	103,9	2,0	102,7	1,0	103,0	1,3	103,0	1,3
	X	104,1	0,7	103,0	0,0	103,4	0,4	103,4	0,3
	XI	104,2	1,1	103,1	0,7	103,6	1,2	103,5	1,1
	XII	104,3	0,8	103,2	0,3	103,7	0,7	103,6	0,6
1998	I	107,5	3,2	105,3	1,7	105,8	1,9	105,8	1,9
	II	107,2	3,1	105,0	1,7	105,4	1,8	105,5	1,9
	III	107,2	3,1	104,9	1,7	105,1	1,6	105,2	1,7
	IV	107,2	3,0	104,9	1,8	105,2	1,8	105,3	1,9
	V	107,3	3,1	104,9	1,9	105,2	1,8	105,3	1,9
	VI	107,2	3,2	104,8	2,0	105,0	1,9	105,1	2,0
	VII	107,1	3,3	104,8	2,2	105,0	2,2	105,1	2,3
	VIII	107,1	2,8	104,7	1,7	104,9	1,4	105,0	1,6
	IX	107,2	3,1	104,8	2,1	105,0	1,9	105,2	2,1

Kuorma-autoliikenteen kustannusindeksi 1990 = 100 Kostnadsindex för lastbilstrafik

Vuosi ja kuukausi	Pakettiautot ja kevyet kuorma-autot	Raskaat kuorma-autot	Perävaunuyhdistelmät	Kokonaisindeksi
År och månad	Paketbilar och lätta lastbilar	Tunga lastbilar	Trailerkombinationer	Totalindex
1998	VII	122,0	112,5	113,2
	VIII	121,9	112,4	113,1
	IX	122,0	112,6	113,2

Kuorma-autoliikenteen kustannusindeksi 1985 = 100 Kostnadsindex för lastbilstrafik

Vuosi ja kuukausi	Kevyet kuorma-autot	Raskaat kuorma-autot	Perävaunuyhdistelmät	Kokonaisindeksi
År och månad	Lätta lastbilar	Tunga lastbilar	Trailerkombinationer	Totalindex
1998	VII	177,6	157,5	155,6
	VIII	177,5	157,4	155,4
	IX	177,7	157,6	155,7

Indeksit kustannustekijöittäin, kokonaisindeksi - Index efter konstnadsfaktor, totalindex
Ilman arvonlisäveroa - Exkl. mervärdesskatt

Vuosi ja kuukausi	Kuljet-tajien palkat	Välil-liset palkat	Päivä-rahajat ja majoitus	Poltto-aineet	Korjau-s ja huolto	Renkaat	Pääoman poisto	Korko-kustan-nukset	Vakuu-tukset	Liiken-nöimis-maksut	Hallinto	Yllä-pito	Kokonais-indeksi	
År och månad	Löner	Indirekta lönekost-nader	Dagtrak- och inkvarte-ring	Bränsle	Repara-tion och service	Däck	Kapital avskriv-ning	Ränte-kost-nader	Försäk-ringar	Trafi-kerings-avgifter	Förvalt-ning	Under-hålls-kostnader	Total-index	
	(23,4)	(15,6)	(1,5)	(16,1)	(7,6)	(3,6)	(14,0)	(5,7)	(4,2)	(1,8)	(4,5)	(1,8)	(100)	
1995	100,0	100,0	100,0	100,0	100,0	100,0	100,0	100,0	100,0	100,0	100,0	100,0	100,0	
1996	104,5	100,0	99,9	105,1	101,8	102,7	101,3	81,6	105,5	101,5	102,3	103,0	101,7	
1997	105,7	103,1	99,9	108,1	104,4	102,2	102,5	71,1	117,5	101,5	104,5	107,1	103,3	
1996	I	104,1	99,6	99,8	102,1	100,4	102,6	101,1	92,7	104,2	101,5	101,7	100,9	101,4
	II	104,1	99,6	99,8	104,5	100,4	102,6	101,1	88,5	104,2	101,5	101,9	100,9	101,5
	III	104,1	99,6	99,8	104,4	100,4	102,6	101,1	86,0	104,2	101,5	101,8	100,9	101,4
	IV	104,1	99,6	99,9	105,1	100,4	102,6	101,1	84,2	104,2	101,5	101,9	100,9	101,4
	V	104,1	99,6	99,9	102,8	102,1	102,6	101,1	83,2	104,2	101,5	101,9	103,6	101,1
	VI	104,1	99,6	99,9	101,2	102,1	102,7	101,1	80,9	104,2	101,5	101,9	103,6	100,8
	VII	104,1	99,6	99,9	101,9	102,1	102,7	101,1	79,8	106,9	101,5	101,9	103,6	100,9
	VIII	104,1	99,6	99,9	103,3	102,4	102,7	101,1	79,1	106,9	101,5	101,8	103,6	101,1
	IX	104,1	99,6	99,9	107,3	102,2	102,7	101,1	78,4	106,9	101,5	102,0	103,6	101,7
	X	105,7	101,1	99,9	110,8	102,4	102,7	101,8	77,4	106,9	101,5	103,7	103,6	103,0
	XI	105,7	101,1	99,9	108,1	102,4	102,7	101,8	74,4	106,9	101,5	103,6	103,6	102,4
	XII	105,7	101,1	99,9	110,1	104,7	102,7	101,8	74,1	106,9	101,5	103,6	107,3	103,0
1997	I	105,7	103,1	99,8	113,3	104,5	101,3	102,3	73,0	107,3	101,6	104,4	107,3	103,8
	II	105,7	103,1	99,8	111,2	104,6	101,3	102,4	73,0	107,3	101,5	104,4	107,3	103,5
	III	105,7	103,1	99,8	107,8	104,6	101,3	102,4	73,1	119,4	101,5	104,3	107,6	103,4
	IV	105,7	103,1	99,8	106,6	104,6	102,5	102,4	73,1	119,4	101,5	104,5	107,6	103,3
	V	105,7	103,1	99,8	107,3	103,4	102,5	102,4	73,1	119,4	101,5	104,5	106,1	103,3
	VI	105,7	103,1	99,9	106,4	103,8	102,5	102,4	70,8	119,4	101,5	104,5	106,0	103,1
	VII	105,7	103,1	99,9	105,2	103,9	102,5	102,4	68,7	119,5	101,5	104,6	106,0	102,7
	VIII	105,7	103,1	99,9	108,4	104,9	102,5	102,4	68,5	119,5	101,5	104,6	107,5	103,4
	IX	105,7	103,1	99,9	106,1	104,9	102,5	102,7	68,5	119,5	101,5	104,6	107,5	103,0
	X	105,7	103,1	99,9	108,2	104,7	102,5	102,7	68,7	119,5	101,5	104,7	107,5	103,4
	XI	105,7	103,1	99,9	108,9	104,5	102,5	102,9	69,4	119,5	101,5	104,7	107,7	103,5
	XII	105,7	103,1	99,9	107,7	104,7	102,5	102,9	73,9	119,5	101,5	104,6	107,6	103,6
1998	I	109,9	108,8	102,0	110,9	104,6	102,6	101,8	69,4	120,2	103,5	107,6	107,8	105,8
	II	109,9	108,8	101,8	108,9	104,6	102,6	101,8	68,4	120,2	103,5	107,6	108,0	105,5
	III	109,9	108,8	102,0	107,0	104,7	102,6	101,9	68,8	121,0	103,5	107,6	108,2	105,2
	IV	109,9	108,8	104,6	107,7	104,7	102,6	102,0	67,6	121,0	103,5	106,8	106,8	105,3
	V	109,9	108,8	104,6	106,2	106,9	102,6	102,0	67,9	121,0	103,5	106,6	110,4	105,3
	VI	109,9	108,8	104,3	104,8	107,0	102,6	102,3	68,5	121,0	103,5	106,6	110,3	105,1
	VII	109,9	108,8	104,3	103,6	107,0	102,6	102,3	68,5	125,1	103,5	106,7	110,3	105,1
	VIII	109,9	108,8	104,3	102,8	107,0	102,7	102,5	68,4	125,1	103,5	106,8	110,3	105,0
	IX	109,9	108,8	104,0	103,8	107,2	102,7	102,5	67,9	125,1	103,5	107,0	110,4	105,2

Eri autoryhmien kustannustekijöittäin eriteltyt indeksipisteluvut (taulukot 3, 4 ja 5) on saatavissa Tilastokeskuksesta. Index efter kostnadsfaktor för olika biltyper (tabellerna 3, 4 och 5) kan erhållas vid Statistikcentralen.

SVT Suomen virallinen tilasto
Finlands officiella statistik
Official Statistics of Finland

Kuorma-autoliikenteen kustannusindeksi 1998:3
Kostnadsindex för lastbilstrafik
Cost Index for Road Transport of Goods

Lisätietoja – Förfrågningar – Inquiries:

Pirkko Hemmilä (09) 1734 3470
Tuula Turunen (09) 1734 3369

Enemmän tietoa indekseistä

Muistio nro 130
Kuorma-autoliikenteen kustannusindeksi 1990=100
Tilausnumero 9613
Hinta 40 mk (toimitusmaksu 30 mk)

Muistio nro 129
Linja-autoliikenteen kustannusindeksi 1990=100
Hinta 40 mk (toimitusmaksu 30 mk)

Julkaisumyynti: Tilastokeskus (09) 1734 2011

Kuukausitulosteet ja erityisindeksit:
Tuula Turunen (09) 1734 3369
Matti Kauhanen (09) 1734 3468