

# Ansiotasoindeksi

Förtjänstnivåindex  
1992, 1. neljännes – 1 kvartalet

25.5.1992

## Palkansaajien ansiotasoindeksi Löntagarnas förtjänstnivåindex

	I/91	II/91	III/91	IV/91	I/92*
1985=100	154.5	157.6	158.6	159.6	160.2
1980=100	252.9	257.9	259.5	261.2	262.2
1975=100	421.3	429.6	432.3	435.1	436.8
1964=100	1 458.1	1 487.0	1 496.2	1 506.0	1 511.8
1938=100	62 089	63 316	63 709	64 126	64 372

Muutokset – Förändringar, %

I/91 – I/92 \*

IV/91 – I/92\*

1990 – 1991

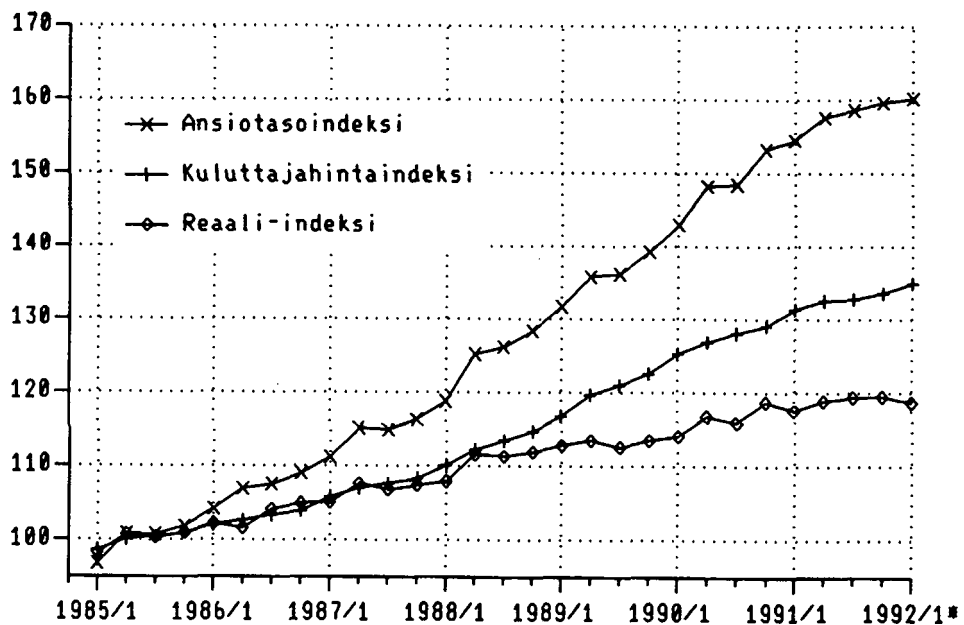
3.7

0.4

6.4

\*) Ennakko

ANSIOTASOINDEKSI 1985 = 100  
Nimellis- ja reaali-kehitys



# Sisällys

Sivu

<b>Ansiotasoindeksi nousi 3,7 prosenttia</b> .....	3
- Nimellis- ja reaaliansiotason muutos	
- Palkansaajien kuukausikeskiansiot	
<b>Ansiotasoindeksin prosenttimuutoksia sektorin ja toimialan mukaan</b> .....	4
- Toimialaindeksit	
<b>Palkansaajien ansiotasoindeksi 1985=100</b>	
- Sektoreittain 1985 – I nelj./1992 .....	5
- Toimiala, palkansaajaryhmä v. 1990 .....	6
- Toimiala, palkansaajaryhmä v. 1991 – I nelj./1992 .....	9
- Palkansaajaryhmä, sukupuoli v. 1990 .....	12
- Palkansaajaryhmä, sukupuoli v. 1991 – I nelj./1992 .....	15
<b>Palkansaajien ansiotasoindeksi 1980=100</b>	
- Toimiala, palkansaajaryhmä I nelj./1990 – I nelj./1992 .....	18
- Teollisuustyöntekijöiden toimialoittaisia indeksejä .....	22
<b>Palkansaajien ansiotasoindeksi 1975=100</b> .....	23

## Kuviot:

<b>Suhteellinen ansiokehitys vuosina 1985 – I nelj./1992</b>	
- Miehet/Naiset .....	8
- Yksityinen/Kunnat/Valtio .....	11
<b>Palkansaajien säännöllisen työajan keskiansiot vuosina 1985 – I nelj./1992</b>	
- Miehet/Naiset/Yhteensä .....	14
<b>Palkansaajien ansiotasoindeksi 1985=100</b>	
Valtio/Kunnat/Yksityinen	
- Kuukausipalkkaiset .....	17
- Tuntipalkkaiset .....	24

## ANSIOTASOINDEKSI NOUSI 3,7 PROSENTTIA

Palkansaajien ansiotasoindeksi nousi tämän vuoden ensimmäisellä neljänneksellä 3,7 prosenttia edellisen vuoden vastaavasta ajankohdasta. Reaalisesti palkat olivat ensimmäisellä neljänneksellä 1,0 prosenttia korkeammat kuin vuotta aikaisemmin.

Valtion palkat nousivat vuoden 1992 ensimmäisellä neljänneksellä edellisen vuoden vastaavasta 3,9 kuntasektorilla 4,7 ja yksityisellä sektorilla 3,3 prosenttia.

Vuoden 1992 ensimmäisellä neljänneksellä keskiansio oli ennakkotietojen mukaan 9 361 mk, miehillä 10 294 mk ja naisilla 8 365 mk.

Palkansaajien ansiotasoindeksi 1985=100 mittaa säännöllisen työajan keskiansioiden kehittymistä. Vuoteen 1991 saakka tiedot perustuvat kokonaan lopullisiin tilastotietoihin. Vuoden 1992 ensimmäisellä neljänneksellä ei ollut työ- ja virkaehtosopimiksiin perustuvia korotuksia. Kyseisen neljänneksen muutokset perustuvat kokonaisuudessaan liukuma-arvoihin, jotka sisältävät myös rakennemuutokset.

### Ansiotasoindeksillä laskeminen

**Montako prosenttia kaikkien palkansaajien ansiotaso on noussut vuodesta 1988 vuoteen 1991.**

Pisteluvut	1988	124,6
	1991	157,6

$$\frac{157,6 - 124,6}{124,6} \times 100 = 26,5\%$$

**Palkansaajan kuukausiansio vuoden 1987 ensimmäisellä neljänneksellä on 6 000 mk. Paljonko hänen ansionsa on ansiotasoindeksillä arvioituna vuoden 1991 neljännellä neljänneksellä.**

Pisteluvut	1987 I nelj.	112,2
	1991 IV nelj.	162,2

$$\frac{162,2}{112,2} \times 6\,000 \text{ mk} = 8\,673,6 \text{ mk}$$

PALKANSAAJIEN ANSIOTASOINDEKSI 1985=100, PROSENTTIMUUTOKSET

Löntagarnas förtjänstnivåindex 1985=100, Procentuella förändringar

Palkansaajaryhmä	Edellisestä neljänneksestä						Edellisestä vuodesta				
	1990		1991		1992		Vast. nelj.				
	IV	I	II	III	IV	I	1989	1990	1991	1991	1992
									IV	I	
Kaikki palkansaaajat	3.3	0.8	2.0	0.6	0.6	0.4	8.9	9.2	6.4	4.2	3.7
-alla löntagare											
Tuntipalkkaiset/työntekijät	4.2	1.5	0.7	-0.1	1.5	0.4	9.4	9.9	6.3	3.7	2.5
-timavlönade/arbetstagare											
Kuukausipalkkaiset/toimihenkilöt	2.9	0.5	2.6	0.9	0.3	0.4	8.7	8.9	6.4	4.4	4.2
-månadsavlönade/tjänstemän											
Valtio -staten	2.5	0.4	2.2	1.1	0.2	0.4	6.7	9.0	5.5	3.9	3.9
Kunnat -kommuner	3.6	0.6	2.4	1.4	0.5	0.4	8.3	9.6	7.0	4.9	4.7
Yksityinen -privata	3.3	1.0	1.8	0.3	0.8	0.4	9.5	9.1	6.4	3.9	3.3
Voittoa tavoittelematon	0.6	0.2	3.0	1.3	0.2	0.3	7.1	9.5	6.0	4.8	4.9
-icke vinstsyftande											
Miehet	3.3	0.8	1.4	0.3	0.9	0.4	9.2	8.9	5.6	3.4	2.9
Naiset	3.2	0.7	3.0	1.1	0.3	0.4	8.7	9.4	7.3	5.2	4.9
3 Teollisuus - tillverkning	3.8	0.8	1.8	0.0	1.2	0.6	9.0	9.7	6.4	3.8	3.6
toimihenkilöt/tjänstemän	2.5	0.5	2.0	0.6	0.4	0.5	9.3	8.4	5.8	3.6	3.5
työntekijät/arbetstagare	4.4	1.0	1.7	-0.3	1.6	0.6	8.9	10.5	6.8	3.9	3.6
51 Talonrakentaminen	3.5	1.7	-0.3	-0.7	0.8	-0.2	10.0	9.2	4.9	1.5	-0.4
- husbyggande											
työntekijät/arbetstagare	3.8	2.0	-1.4	-1.1	1.1	-0.5	9.7	9.4	4.3	0.6	-0.5
61 Tukku- ja vähittäiskauppa	4.8	0.2	2.1	0.9	0.2	0.3	9.9	8.7	6.6	3.4	3.5
-parti- och detaljhandel											
63 Majoitus ja ravitseminen	0.1	0.0	4.2	1.2	0.0	0.2	9.1	9.3	5.0	5.5	5.7
Hotell och restaurang											
71 Kuljetus - transport	2.3	0.9	2.1	1.3	0.9	0.2	10.1	9.1	6.6	5.2	4.6
72 Tietoliikenne	2.7	0.5	2.1	1.2	0.5	0.4	6.7	8.2	6.0	4.3	4.2
-telekommunikationer											
81 Rahoitus - finansiering	0.8	2.1	5.6	0.0	1.1	0.4	8.8	9.3	10.0	9.0	7.1
82 Vakuutus - försäkring	2.2	0.2	1.7	0.6	0.1	0.3	11.2	7.6	4.0	2.5	2.7
91 Julkinen hallinto	3.0	0.3	2.1	1.0	0.2	0.4	7.4	9.6	5.7	3.7	3.7
-offentlig förvaltning											
93 Koulutus ja tutkimus	2.6	0.3	2.2	0.9	0.2	0.4	7.0	7.7	5.2	3.7	3.7
-utbildning och forskning											
94 Terveyspalvelu - hälsovård	3.7	0.8	3.7	2.1	0.2	0.4	8.7	11.3	9.0	6.9	6.5
95 Sosiaalipalvelu - socialvård	3.6	0.7	3.3	1.6	0.2	0.4	7.5	9.7	8.1	5.9	5.6

**PALKANSAAJIEN ANSIOTASOINDEKSI (1985=100) SEKTOREITTAIN**

*Ryhmien painot suluissa*

Vuosi ja neljännes	Kaikki palkansaajat			Valtiosektori			Kuntasektori			Yksityinen sektori			Voittoa tavoitt.	
	Yh- teensä	Tunti- palkat	Kuu- kausi- palkat	Yh- teensä	Tunti- palkat	Kuu- kausi- palkat	Yh- teensä	Tunti- palkat	Kuu- kausi- palkat	Yh- teensä	Tunti- palkat	Kuu- kausi- palkat	Yh- teensä	
	(100.0)	(30.59)	(69.41)											
1985	100.0	100.0	100.0	100.0	100.0	100.0	100.0	100.0	100.0	100.0	100.0	100.0	100.0	
1986	106.9	106.1	107.2	106.6	105.6	106.7	107.8	106.3	107.9	106.7	106.2	107.0	107.2	
1987	114.4	113.7	114.7	115.7	113.6	115.9	113.3	112.5	113.4	114.5	113.8	115.0	115.2	
1988	124.6	123.8	125.0	128.8	125.4	129.1	121.9	123.5	121.8	124.6	123.7	125.2	128.0	
1989	135.7	135.4	135.8	137.4	134.4	137.6	132.0	134.9	131.8	136.4	135.5	137.2	137.0	
1990	148.2	148.8	147.9	149.8	145.7	150.1	144.7	150.0	144.2	148.8	148.8	148.8	150.0	
1991	157.6	158.2	157.3	157.9	156.7	158.0	154.8	156.1	154.7	158.3	158.4	158.2	158.9	
1985	I	96.8	97.1	96.6	97.4	97.9	97.3	97.9	99.6	97.8	96.3	97.0	95.8	97.4
	II	100.8	100.7	100.8	100.8	100.6	100.8	100.6	100.3	100.6	100.8	100.8	100.8	100.8
	III	100.7	100.2	100.9	100.8	99.9	100.9	100.6	98.6	100.8	100.7	100.3	101.0	100.8
	IV	101.8	101.9	101.7	101.0	101.6	101.0	100.9	101.5	100.9	102.2	101.9	102.4	101.0
1986	I	104.2	103.7	104.5	104.8	102.3	105.0	105.5	105.7	105.5	103.7	103.6	103.8	105.3
	II	106.9	105.8	107.3	106.9	106.0	107.0	107.8	106.4	107.9	106.6	105.8	107.1	107.3
	III	107.5	106.4	107.9	107.3	106.5	107.4	108.4	104.6	108.8	107.2	106.5	107.7	107.9
	IV	109.0	108.7	109.1	107.4	107.4	107.4	109.5	108.5	109.6	109.2	108.8	109.4	108.1
1987	I	111.2	111.1	111.3	111.8	111.4	111.8	111.4	111.4	111.4	111.0	111.1	111.0	111.9
	II	115.1	114.4	115.5	116.9	114.2	117.1	113.8	112.1	113.9	115.2	114.6	115.7	116.2
	III	114.9	113.4	115.6	116.9	113.5	117.2	113.9	111.0	114.1	114.8	113.5	115.8	116.3
	IV	116.3	116.0	116.5	117.1	115.2	117.3	114.3	115.6	114.2	116.8	116.1	117.3	116.3
1988	I	118.8	118.2	119.0	122.7	119.1	123.0	117.0	118.5	116.9	118.5	118.2	118.7	121.9
	II	125.2	124.6	125.5	130.0	127.5	130.2	122.1	123.8	122.0	125.2	124.6	125.6	129.3
	III	126.2	124.7	126.9	130.3	126.7	130.6	123.5	124.4	123.4	126.2	124.6	127.3	129.5
	IV	128.4	127.6	128.7	132.1	128.3	132.4	125.2	127.3	125.0	128.5	127.6	129.2	131.4
1989	I	131.7	131.4	131.8	135.0	133.1	135.2	129.6	134.8	129.1	131.6	131.2	131.9	134.8
	II	135.8	135.4	135.9	137.0	134.8	137.2	131.3	134.1	131.0	136.9	135.5	137.9	137.0
	III	136.2	135.3	136.6	137.5	133.4	137.9	131.5	133.1	131.4	137.3	135.5	138.6	137.1
	IV	139.2	139.6	139.0	140.0	136.5	140.3	135.8	137.7	135.6	140.1	139.8	140.3	139.2
1990	I	142.9	143.8	142.5	145.7	142.5	146.0	139.3	147.9	138.5	143.4	143.6	143.3	145.6
	II	148.2	148.7	147.9	149.4	144.7	149.8	144.9	148.5	144.6	148.8	148.8	148.9	150.1
	III	148.4	148.3	148.4	150.1	145.4	150.5	144.7	148.0	144.4	149.1	148.4	149.6	150.3
	IV	153.1	154.5	152.6	153.9	150.1	154.2	149.9	155.5	149.5	154.1	154.6	153.7	154.0
1991	I	154.5	156.9	153.5	154.5	154.7	154.5	150.9	156.8	150.3	155.6	156.9	154.6	154.3
	II	157.6	157.9	157.4	157.8	156.0	158.0	154.5	153.8	154.5	158.4	158.2	158.6	159.0
	III	158.6	157.8	158.9	159.5	157.3	159.7	156.6	153.9	156.8	158.9	158.0	159.5	161.0
	IV	159.6	160.2	159.3	159.9	158.6	160.0	157.3	159.7	157.1	160.1	160.3	160.0	161.4
1992 *	I	160.2	160.8	159.9	160.5	160.0	160.5	157.9	160.5	157.7	160.7	160.9	160.7	161.8
	II													
	III													
	IV													

\* Ennakkotieto

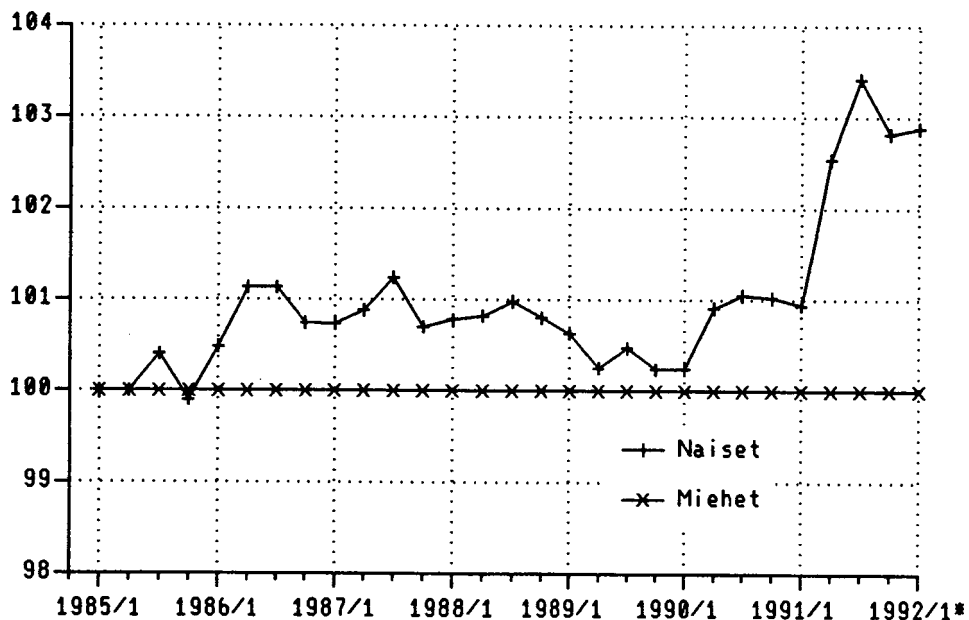
PALKANSAAJIEN ANSIOTASOINDEKSI 1985=100 LÖNTAGARNAS FÖRTJÄNSTNIVÅINDEX  
TOIMIALAINDEKSIT - INDEXAR ENLIGT NÄRINGSGREN

TOIMIALA - NÄRINGSGREN PALKANSAAJARYHMÄ - LÖNTAGARGRUPP YHTEENSÄ	VUOSI JA NELJÄNNE - ÅR OCH KVARTAL				
	1990	I	II	III	IV
YHTEENSÄ - TOTALT	148.2	142.9	148.2	148.4	153.2
tuntipalkkaiset / työntekijät					
- timavlönade / arbetstagare	148.8	143.8	148.7	148.3	154.5
kuukausipalkkaiset / toimihenkilöt					
- månadsavlönade / tjänstemän	147.9	142.5	147.9	148.4	152.6
VALTIOSEKTORI - STATEN	149.8	145.7	149.4	150.1	153.9
tuntipalkkaiset - timavlönade	145.7	142.5	144.7	145.4	150.1
kuukausipalkkaiset - månadsavlönade	150.1	146.0	149.8	150.5	154.2
KUNTASEKTORI - KOMMUNER	144.7	139.3	144.9	144.7	149.9
tuntipalkkaiset - timavlönade	150.0	147.9	148.5	148.0	155.5
kuukausipalkkaiset - månadsavlönade	144.2	138.5	144.6	144.4	149.5
YKSITYINEN SEKTORI - PRIVATA	148.8	143.4	148.8	149.1	154.1
tuntipalkkaiset / työntekijät					
- timavlönade / arbetstagare	148.8	143.6	148.8	148.4	154.6
kuukausipalkkaiset / toimihenkilöt					
- månadsavlönade / tjänstemän	148.8	143.3	148.9	149.6	153.7
VOITTOA TAVOITTELEMATON SEKTORI ICKE VINSTSYFTANDE	150.0	145.6	150.1	150.3	154.0
1 MAA- JA METSÄTALOUS					
JORDBRUK OCH SKOGBRUK	147.1	144.6	145.9	146.8	151.2
työntekijät - arbetstagare	146.2	144.9	144.4	145.5	150.1
toimihenkilöt - tjänstemän	150.7	143.5	151.7	152.1	155.5
11 MAATALOUS - JORDBRUK	148.4	146.9	145.3	146.1	155.2
työntekijät - arbetstagare	147.7	146.8	144.1	145.0	154.8
toimihenkilöt - tjänstemän	153.3	147.7	153.6	154.0	157.8
12 METSÄTALOUS - SKOGBRUK	146.4	143.2	146.2	147.3	148.8
työntekijät - arbetstagare	145.2	143.5	144.6	145.9	146.8
toimihenkilöt - tjänstemän	149.9	142.1	151.1	151.6	154.8
2 KAIIVOSTOIMINTA - GRUVOR	138.3	140.1	137.5	135.3	140.5
työntekijät - arbetstagare	135.1	141.2	133.3	129.8	136.2
toimihenkilöt - tjänstemän	144.0	138.0	144.8	145.1	147.9
3 TEOLLISUUS - TILLVERKNING	146.9	140.6	147.4	146.9	152.4
työntekijät - arbetstagare	148.3	142.1	148.7	147.8	154.4
toimihenkilöt - tjänstemän	144.4	138.2	145.1	145.4	149.0
4 ENERGIA- JA VESIHUOLTO					
ENERGI- OCH VATTENFÖRSÖRJNING	150.8	145.0	150.8	150.3	157.1
työntekijät - arbetstagare	151.1	146.4	150.4	149.1	158.6
toimihenkilöt - tjänstemän	150.4	143.6	151.1	151.5	155.6
5 RAKENTAMINEN - BYGGVERKSAMHET	149.3	145.0	148.7	149.0	154.3
työntekijät - arbetstagare	149.5	145.8	148.4	148.9	154.9
toimihenkilöt - tjänstemän	148.7	143.3	149.2	149.3	152.9
51 TALONRAKENTAMINEN - HUSBYGGGANDE	149.6	145.1	149.1	149.5	154.7
työntekijät - arbetstagare	149.8	145.8	149.0	149.4	155.1
toimihenkilöt - tjänstemän	148.9	142.8	149.5	149.8	153.3

	1990	I	II	III	IV
52 MAA- JA VESIRAKENTAMINEN	148.1	144.7	147.3	147.4	153.1
työntekijät - arbetstagare	147.7	145.8	145.4	145.9	153.9
toimihenkilöt - tjänstemän	148.4	143.9	148.7	148.6	152.5
6 KAUPPA, RAVITSEMINEN JA MAJOITUS					
HANDEL, HOTELL OCH RESTAURANG	152.2	147.9	151.7	151.7	157.5
tuntipalkkaiset - timavlönade	148.8	145.3	149.6	147.0	153.4
kuukausipalkkaiset - månadsavlönade	152.4	148.0	151.8	152.0	157.7
61 TUKKU- JA VÄHITTÄISKAUPPA					
PARTI- OCH DETALJHANDEL	152.6	148.1	151.5	151.8	159.0
62 MOOTTORIAJONEUVOJEN KAUPPA JA HUOLTO					
MOTORFORDONSHANDEL OCH SERVICE	150.0	146.9	149.9	149.2	153.9
tuntipalkkaiset - timavlönade	148.8	145.3	149.6	147.0	153.4
kuukausipalkkaiset - månadsavlönade	150.5	147.6	150.1	150.2	154.2
63 MAJOITUS JA RAVITSEMINEN					
HOTELL OCH RESTAURANG	152.5	147.6	154.0	154.2	154.3
7 LIIKENNE - TRAFIK	149.8	144.7	149.3	150.8	154.5
tuntipalkkaiset - timavlönade	151.8	146.7	150.9	152.9	156.8
kuukausipalkkaiset - månadsavlönade	148.7	143.5	148.3	149.6	153.2
71 KULJETUS - TRANSPORT	151.0	145.5	150.6	152.2	155.7
tuntipalkkaiset - timavlönade	151.9	146.7	150.9	153.4	156.8
kuukausipalkkaiset - månadsavlönade	150.2	144.5	150.3	151.2	154.8
72 TIETOLIIKENNE					
TELEKOMMUNIKATIONER	146.6	142.5	145.8	147.1	151.1
tuntipalkkaiset - timavlönade	150.6	147.1	151.6	147.2	156.6
kuukausipalkkaiset - månadsavlönade	146.3	142.0	145.3	147.1	150.6
8 RAHOITUS, VAKUUTUS YM. PALVELUT					
BANK-, FÖRSÄKRINGSTJÄNSTER M.M	148.6	142.3	148.8	150.3	153.1
tuntipalkkaiset - timavlönade	151.0	145.2	153.1	148.1	157.6
kuukausipalkkaiset - månadsavlönade	148.4	142.0	148.4	150.5	152.6
81 RAHOITUS - FINANSIERING	149.3	141.5	148.9	152.8	154.0
82 VAKUUTUS - FÖRSÄKRING	149.8	146.9	149.6	149.8	153.0
83 KIINTEISTÖ- JA YRITYSPALVELUT					
FASTIGHETS- OCH FÖRETAGSTJÄNSTER	148.0	141.7	148.5	149.1	152.6
tuntipalkkaiset - timavlönade	151.0	145.2	153.1	148.1	157.6
kuukausipalkkaiset - månadsavlönade	147.4	141.0	147.7	149.3	151.7
9 YHTEISKUNNALLISET PALVELUT					
SAMHÄLLSTJÄNSTER	146.2	141.0	146.4	146.5	151.0
tuntipalkkaiset - timavlönade	151.1	146.2	149.4	151.6	157.1
kuukausipalkkaiset - månadsavlönade	146.2	141.0	146.4	146.4	150.9
91 JULKINEN HALLINTO					
OFFENTLIG FÖRVALTNING	147.2	142.4	147.3	147.4	151.8
tuntipalkkaiset - timavlönade	149.3	143.5	148.7	150.3	154.6
kuukausipalkkaiset - månadsavlönade	147.2	142.4	147.3	147.3	151.8
92 MAANPUOLUSTUS - FÖRSVAR	150.0	145.7	149.8	150.4	154.1

	1990	I	II	III	IV
93 KOULUTUS JA TUTKIMUS					
UTBILDNING OCH FORSKNING	147.2	143.3	147.3	147.2	151.0
tuntipalkkaiset - timavlönade	130.4	125.7	124.6	137.7	133.7
kuukausipalkkaiset - månadsavlönade	147.3	143.4	147.4	147.2	151.1
94 TERVEYSPALVELU - HÄLSOVÅRD	145.2	138.1	145.8	145.7	151.1
tuntipalkkaiset - timavlönade	150.6	147.6	140.2	149.7	165.0
kuukausipalkkaiset - månadsavlönade	145.2	138.1	145.8	145.7	151.1
95 SOSIAALIPALVELU - SOCIALVÅRD	142.5	136.7	142.5	142.8	148.0
tuntipalkkaiset - timavlönade	148.2	141.8	144.9	149.1	157.1
kuukausipalkkaiset - månadsavlönade	142.5	136.7	142.5	142.8	148.0
96 VIRKISTYS- JA KULTTUURIPALVELU					
REKREATION OCH KULTUR	147.4	143.0	147.4	147.6	151.7
tuntipalkkaiset - timavlönade	158.8	154.8	158.4	157.1	164.7
kuukausipalkkaiset - månadsavlönade	147.0	142.5	147.0	147.2	151.2

SUhteellinen ansiokehitys vuosina 1985 - 1991\*  
Miehet = 100





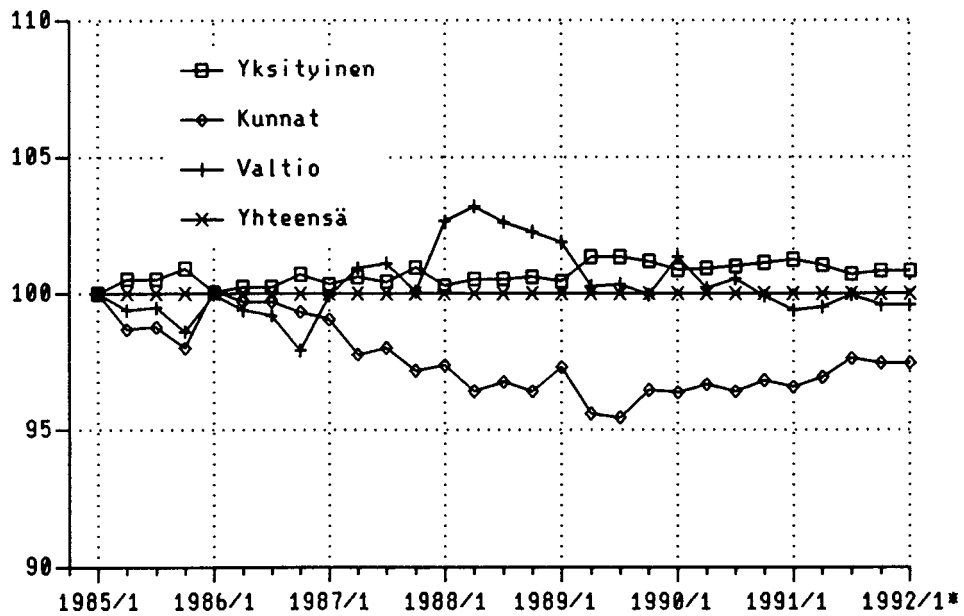
PALKANSAAJIEN ANSIOTASOINDEKSI 1985=100 LÖNTAGARNAS FÖRTJÄNSTNIVÅINDEX  
TOIMIALAINDEKSIT - INDEXAR ENLIGT NÄRINGSREN

TOIMIALA - NÄRINGSREN PALKANSAAJARYHMÄ - LÖNTAGARGRUPP YHTEENSÄ	VUOSI JA NELJÄNNESSÄ - ÅR OCH KVARTAL					1992 *
	1991	I	II	III	IV	I
YHTEENSÄ - TOTALT	157.6	154.5	157.6	158.6	159.6	160.2
tuntipalkkaiset / työntekijät						
- timavlönade / arbetstagare	158.2	156.9	157.9	157.8	160.2	160.8
kuukausipalkkaiset / toimihenkilöt						
- månadsavlönade / tjänstemän	157.3	153.5	157.4	158.9	159.3	159.9
VALTIOSEKTORI - STATEN	157.9	154.5	157.8	159.5	159.9	160.5
tuntipalkkaiset - timavlönade	156.7	154.7	156.0	157.3	158.6	160.0
kuukausipalkkaiset - månadsavlönade	158.0	154.5	158.0	159.7	160.0	160.5
KUNTASEKTORI - KOMMUNER	154.8	150.9	154.5	156.6	157.3	157.9
tuntipalkkaiset - timavlönade	156.1	156.8	153.8	153.9	159.7	160.5
kuukausipalkkaiset - månadsavlönade	154.7	150.3	154.5	156.8	157.1	157.7
YKSITYINEN SEKTORI - PRIVATA	158.3	155.6	158.4	158.9	160.1	160.7
tuntipalkkaiset / työntekijät						
- timavlönade / arbetstagare	158.4	156.9	158.2	158.0	160.3	160.9
kuukausipalkkaiset / toimihenkilöt						
- månadsavlönade / tjänstemän	158.2	154.6	158.6	159.5	160.0	160.7
VOITTOA TAVOITTELEMATON SEKTORI ICKE VINSTSYFTANDE	158.9	154.3	159.0	161.0	161.4	161.8
1 MAA- JA METSÄTALOUS						
JORDBRUK OCH SKOGSBRUK	158.5	158.8	157.3	158.6	159.1	161.2
työntekijät - arbetstagare	158.4	159.5	156.8	158.3	158.8	160.9
toimihenkilöt - tjänstemän	158.8	156.0	159.1	159.8	160.4	162.3
11 MAATALOUS - JORDBRUK	164.2	165.5	162.7	162.6	166.1	166.8
työntekijät - arbetstagare	164.9	166.6	163.1	162.9	166.9	167.6
toimihenkilöt - tjänstemän	159.7	158.0	159.8	160.4	160.7	161.2
12 METSÄTALOUS - SKOGSBRUK	155.0	154.8	154.0	156.2	154.9	157.8
työntekijät - arbetstagare	153.8	154.6	152.4	155.1	153.2	156.2
toimihenkilöt - tjänstemän	158.5	155.4	158.9	159.6	160.3	162.6
2 KAIVOSTOIMINTA - GRUVOR	144.6	142.1	144.5	145.9	145.8	146.5
työntekijät - arbetstagare	140.5	138.4	140.1	142.0	141.3	141.8
toimihenkilöt - tjänstemän	151.9	148.8	152.2	152.8	153.7	154.6
3 TEOLLISUUS - TILLVERKNING	156.2	153.7	156.4	156.4	158.3	159.1
työntekijät - arbetstagare	158.2	155.9	158.5	158.0	160.5	161.4
toimihenkilöt - tjänstemän	152.7	149.8	152.9	153.7	154.4	155.1
4 ENERGIA- JA VESIHUOLTO						
ENERGI- OCH VATTENFÖRSÖRJNING	159.3	157.8	158.8	158.7	162.0	162.8
työntekijät - arbetstagare	162.0	159.7	160.6	161.0	166.9	167.8
toimihenkilöt - tjänstemän	156.6	155.9	157.0	156.4	157.1	157.8
5 RAKENTAMINEN - BYGGVERKSAMHET	156.7	156.6	156.7	156.2	157.5	157.4
työntekijät - arbetstagare	156.1	157.8	155.7	154.5	156.3	155.8
toimihenkilöt - tjänstemän	158.2	153.9	159.0	159.9	160.0	161.0
51 TALONRAKENTAMINEN - HUSBYGGANDE	156.8	157.4	156.9	155.8	157.1	156.8
työntekijät - arbetstagare	156.2	158.3	156.1	154.4	156.1	155.3
toimihenkilöt - tjänstemän	158.6	154.3	159.4	160.4	160.4	161.5

	1991	I	II	III	IV	I
52 MAA- JA VESIRAKENTAMINEN	156.6	154.1	156.2	157.4	158.7	159.3
työntekijät - arbetstagare	155.2	155.1	153.2	154.9	157.6	158.3
toimihenkilöt - tjänstemän	157.7	153.3	158.5	159.3	159.5	160.2
6 KAUPPA, RAVITSEMINEN JA MAJOITUS						
HANDEL, HOTELL OCH RESTAURANG	161.4	157.8	161.5	163.0	163.4	163.9
tuntipalkkaiset - timavlönade	159.3	153.7	157.7	161.0	164.9	165.5
kuukausipalkkaiset - månadsavlönade	161.5	158.0	161.6	163.1	163.3	163.8
61 TUKKU- JA VÄHITTÄISKAUPPA						
PARTI- OCH DETALJHANDEL	162.7	159.3	162.7	164.2	164.5	165.0
62 MOOTTORIAJONEUVOJEN KAUPPA JA HUOLTO						
MOTORFORDONSHANDEL OCH SERVICE	157.0	154.2	156.5	157.9	159.3	159.8
tuntipalkkaiset - timavlönade	159.3	153.7	157.7	161.0	164.9	165.5
kuukausipalkkaiset - månadsavlönade	155.9	154.5	155.9	156.5	156.7	157.1
63 MAJOITUS JA RAVITSEMINEN						
HOTELL OCH RESTAURANG	160.1	154.3	160.8	162.7	162.7	163.1
7 LIIKENNE - TRAFIK	159.4	155.7	158.9	160.9	162.2	162.6
tuntipalkkaiset - timavlönade	162.2	159.0	160.8	163.1	165.8	165.9
kuukausipalkkaiset - månadsavlönade	157.9	153.8	157.8	159.7	160.1	160.7
71 KULJETUS - TRANSPORT	160.9	157.1	160.3	162.5	163.9	164.2
tuntipalkkaiset - timavlönade	162.2	158.8	160.7	163.5	166.0	166.0
kuukausipalkkaiset - månadsavlönade	159.8	155.6	160.0	161.6	162.0	162.7
72 TIETOLIIKENNE						
TELEKOMMUNIKATIONER	155.4	151.9	155.0	156.9	157.7	158.2
tuntipalkkaiset - timavlönade	161.3	161.6	161.9	158.2	163.4	164.3
kuukausipalkkaiset - månadsavlönade	154.8	151.0	154.4	156.8	157.1	157.7
8 RAHOITUS, VAKUUTUS YM. PALVELUT						
BANK-, FÖRSÄKRINGSTJÄNSTER M.M	158.7	154.6	159.5	159.8	161.1	161.8
tuntipalkkaiset - timavlönade	160.8	159.1	160.2	158.9	165.1	165.6
kuukausipalkkaiset - månadsavlönade	158.5	154.1	159.4	159.8	160.7	161.4
81 RAHOITUS - FINANSIERING	164.2	157.2	166.0	166.0	167.8	168.3
82 VAKUUTUS - FÖRSÄKRING	155.8	153.3	155.9	156.8	156.9	157.4
83 KIIINTEISTÖ- JA YRITYSPALVELUT						
FASTIGHETS- OCH FÖRETAGSTJÄNSTER	156.4	153.4	156.8	157.1	158.5	159.2
tuntipalkkaiset - timavlönade	160.8	159.1	160.2	158.9	165.1	165.6
kuukausipalkkaiset - månadsavlönade	155.7	152.4	156.2	156.7	157.3	158.1
9 YHTEISKUNNALLISET PALVELUT						
SAMHÄLLSTJÄNSTER	156.0	152.0	155.9	158.0	158.3	158.8
tuntipalkkaiset - timavlönade	160.0	160.4	159.4	159.3	160.9	161.7
kuukausipalkkaiset - månadsavlönade	156.0	151.9	155.9	157.9	158.2	158.8
91 JULKINEN HALLINTO						
OFFENTLIG FÖRVALTNING	155.6	152.3	155.5	157.0	157.4	158.0
tuntipalkkaiset - timavlönade	158.4	157.1	158.7	157.7	160.3	161.2
kuukausipalkkaiset - månadsavlönade	155.5	152.2	155.5	157.0	157.3	157.9
92 MAANPUOLUSTUS - FÖRSVAR	156.3	154.3	156.3	157.3	157.6	158.1

	1991	I	II	III	IV	1992 *
						I
93 KOULUTUS JA TUTKIMUS						
UTBILDNING OCH FORSKNING	154.8	151.5	154.8	156.3	156.6	157.2
tuntipalkkaiset - timavlönade	135.1	135.4	138.4	134.4	132.3	132.9
kuukausipalkkaiset - månadsavlönade	154.9	151.6	154.9	156.4	156.7	157.3
94 TERVEYSPALVELU - HÄLSOVÅRD	158.2	152.3	157.9	161.2	161.5	162.2
tuntipalkkaiset - timavlönade	162.7	163.4	159.9	160.4	167.1	167.9
kuukausipalkkaiset - månadsavlönade	158.2	152.3	157.9	161.2	161.5	162.1
95 SOSIAALIPALVELU - SOCIALVÅRD	154.1	149.0	154.0	156.5	156.8	157.4
tuntipalkkaiset - timavlönade	158.5	155.2	159.2	160.9	158.7	159.5
kuukausipalkkaiset - månadsavlönade	154.0	149.0	153.9	156.5	156.8	157.4
96 VIRKISTYS- JA KULTTUURIPALVELU						
REKREATION OCH KULTUR	157.3	154.5	157.1	158.6	158.9	159.2
tuntipalkkaiset - timavlönade	167.8	170.9	165.3	166.9	168.2	169.0
kuukausipalkkaiset - månadsavlönade	156.9	153.9	156.8	158.3	158.5	158.9

SUhteellinen ansiokehitys  
Kaikki palkansaajat = 100  
(I/1985=100)



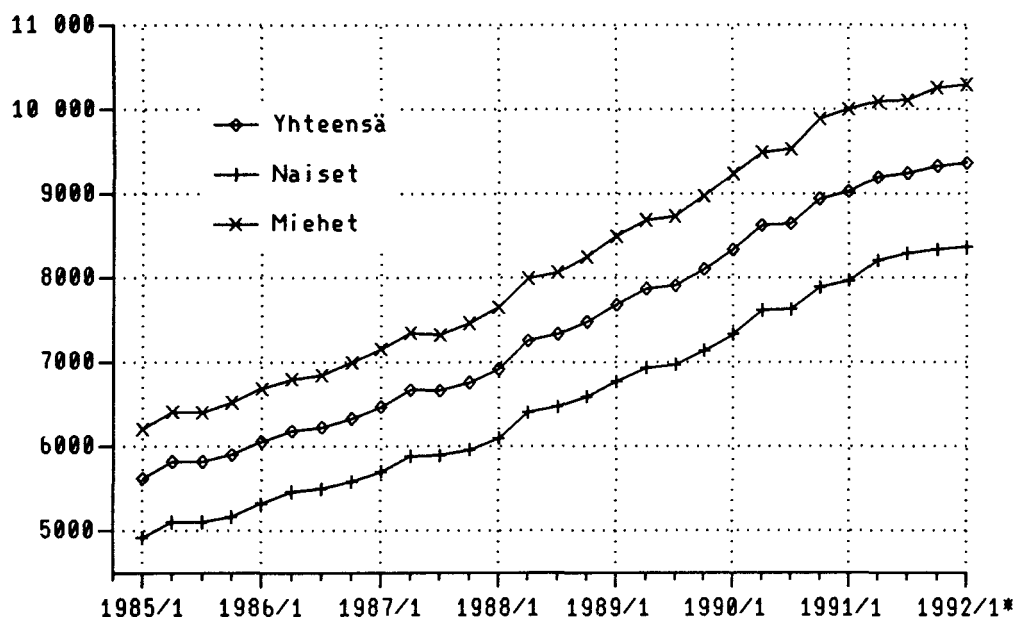
## PALKANSAAJIEN ANSIOTASOINDEKSI 1985=100 LÖNTAGARNAS FÖRTJÄNSTNIVÅINDEX

PALKANSAAJARYHMITTÄISIÄ INDEKSEJÄ LÖNTAGARNASGRUPP INDEXAR YHTEENSÄ	VUOSI JA NELJÄNNES - ÅR OCH KVARTAL				
	1990	I	II	III	IV
KAIKKI PALKANSAAJAT - ALLA LÖNTAGARE	148.2	142.9	148.2	148.4	153.2
miehet - män	147.8	142.9	147.7	147.8	152.6
naiset - kvinnor	148.8	143.1	148.9	149.2	154.0
KUUKAUSIPALKKAISET / TOIMIHENKILÖT					
MÄNADSAVLÖNADE / TJÄNSTEMÄN	147.9	142.5	147.9	148.4	152.6
miehet - män	147.3	142.2	147.3	147.7	151.8
naiset - kvinnor	149.1	143.4	149.2	149.7	154.1
TUNTIPALKKAISET / TYÖNTEKIJÄT					
TIMAVLÖNADE / ARBETSTAGARE	148.8	143.8	148.7	148.3	154.5
miehet - män	148.4	143.7	148.3	147.9	153.8
naiset - kvinnor	147.1	140.8	147.5	146.6	153.7
YKSITYINEN SEKTORI - PRIVATA	148.8	143.4	148.8	149.1	154.1
miehet - män	147.8	142.8	147.8	147.8	152.9
naiset - kvinnor	150.2	144.1	150.3	150.8	155.6
KUUKAUSIPALKKAISET / TOIMIHENKILÖT					
MÄNADSAVLÖNADE / TJÄNSTEMÄN	148.8	143.3	148.9	149.6	153.7
miehet - män	147.2	142.0	147.2	147.7	151.8
naiset - kvinnor	151.3	145.4	151.3	152.3	156.3
TUNTIPALKKAISET / TYÖNTEKIJÄT					
TIMAVLÖNADE / ARBETSTAGARE	148.8	143.6	148.8	148.4	154.6
miehet - män	148.4	143.5	148.4	147.9	153.8
naiset - kvinnor	147.0	140.5	147.5	146.5	153.5
TEOLLISUUS - TILLVERKNING (STK - AFC)					
TEOLLISUUDEN TOIMIHENKILÖT - INDUSTRI TJÄNSTEMÄ	144.1	138.0	144.8	145.1	148.5
ylemmät toimihenkilöt - högre tjänstemän	139.0	133.7	139.6	139.8	143.1
tekniset toimihenkilöt - teknisk personal	139.1	133.8	139.6	139.8	143.1
konttoritoimihenkilöt - kontorspersonal	143.0	137.0	143.7	144.0	147.3
TEOLLISUUDEN TYÖNTEKIJÄT - INDUSTRIARBETARE	148.3	142.0	148.8	147.8	154.4
31 elintarviketeollisuus - livsmedelsindust	145.5	139.8	145.5	144.8	152.1
32 tekstiiliteollisuus - textilindustri	138.7	131.1	139.2	139.7	144.9
331 puutavarateollisuus - trävaruindustri	148.8	141.9	149.4	149.4	154.4
332 puusepäntehtaat - snickerifabriker	145.3	139.1	145.6	145.5	150.8
341 paperiteollisuus - pappersindustri	139.3	134.9	142.6	136.3	143.4
342 graafinen teollisuus - grafisk industri	139.3	136.3	139.7	139.3	142.0
35 kemianteollisuus - kemisk industri	148.9	143.1	149.8	148.4	154.4
36 savi-, lasi- ja kiviteollisuus ler-, glas- och stenindustri	148.9	143.4	148.2	148.5	155.5
37 metalliteollisuus - metallindustri	147.2	141.7	146.7	147.0	153.5
38 metallituoteteollisuus - metallvaruindus	151.0	143.8	151.1	151.1	158.2
39 muu valmistus - övrig tillverkning	147.1	140.2	145.6	147.1	155.7
RAKENTAMINEN - BYGGVERKSAMHET (STK - AFC)					
toimihenkilöt - tjänstemän	148.9	142.9	149.6	149.8	153.3
talorakentamisen työntekijät - arbetare inom husbyggande	150.0	146.0	149.1	149.7	155.3
maa- ja vesirakentamistyöntekijät - arbetare inom anläggningsverksamhet	145.9	140.8	143.0	147.8	152.2
TUKKU- JA VÄHITTÄISKAUPPA - PARTI- OCH DETALJHANDEL (LTK - AAC)	154.2	149.7	153.1	153.4	160.6
KAUPAN KONTTORITOIMIHENKILÖT KONTORSPERSONAL VID HANDELSFÖRETAG	158.3	153.6	157.4	157.7	164.3
johto- ja esimiestaso	148.4	144.6	147.4	147.6	153.8
- ledning och förmansnivå	148.4	144.6	147.4	147.6	153.8
suorittava taso - presterande nivå	156.4	152.3	155.5	155.8	162.3

	1990	I	II	III	IV
KAUPAN MUU HENKILÖSTÖ					
- ANNAN PERSONAL VID HANDELSFÖRETAG	150.8	146.4	149.5	149.7	157.5
myyjät - butiksförsäljare	151.8	147.6	150.5	150.6	158.5
varastohenkilöstö - lagerpersonal	150.0	145.9	148.7	148.8	156.6
PANKKITOIMIHENKILÖT - BANKTJÄNSTEMÄN (LTK - AA)	146.3	139.6	145.9	149.2	150.4
johto- ja esimiestaso					
- ledning och förmansnivå	146.6	138.9	146.2	150.0	151.1
suorittava taso - presterande nivå	146.2	139.8	145.8	148.9	150.1
VAKUUTUSTOIMIHENKILÖT (LTK - AAC)					
- FUNKTIONÄRER INOM FÖRSÄKRINGSBRANSCHEN	147.9	145.6	147.6	147.7	150.7
MAJOITUS- JA RAVITSEMISLIKK.PALKANSAAJAT (LTK)					
- LÖNTAGARE INOM HOTELL- OCH RESTAURANGRÖRELSE	152.4	147.6	153.9	154.1	154.1
VALTIOSEKTORI - STATEN	149.8	145.7	149.4	150.1	153.9
miehet - män	149.2	145.2	148.9	149.5	153.2
naiset - kvinnor	151.0	146.7	150.6	151.5	155.2
KUUKAUSIPALKKAISET - MÄNADSAVLÖNADE	150.1	146.0	149.8	150.5	154.2
miehet - män	149.7	145.6	149.4	150.0	153.7
naiset - kvinnor	151.1	146.9	150.7	151.6	155.3
virkasuhteiset - tjänstemän	146.7	143.1	146.7	146.7	150.3
työsuhteiset - i arbetsavtalsförhållande	153.5	148.9	153.2	154.0	158.0
TUNTIPALKKAISET - TIMAVLÖNADE	145.7	142.5	144.7	145.4	150.1
miehet - män	145.3	142.2	144.6	144.9	149.4
naiset - kvinnor	146.9	141.7	146.0	148.8	151.2
KUUKAUSIPALKKAISET - MÄNADSAVLÖNADE					
JULKINEN HALLINTO - OFFENTLIG FÖRVALTNING	151.4	147.4	151.7	151.5	155.2
hallintotehtävät - administrativt arbete	152.5	148.4	152.5	152.6	156.3
järjestys ja turvallisustehtävät					
ordnings- och säkerhetsarbete	150.6	146.2	150.7	150.9	154.5
KOULUTUS JA TUTKIMUS - UTBILDNING OCH FORSKNING	149.1	144.8	148.3	149.8	153.4
opetustehtävät - pedagogiskt arbete	145.8	142.4	145.6	145.8	149.4
muut tehtävät - andra uppgifter	152.8	149.2	152.3	153.0	156.8
tutkimus - forskning	152.1	147.1	152.3	152.6	156.5
VALTIOSEKTORI - STATEN	149.8	145.7	149.4	150.1	153.9
YRITTÄJÄTOIMINTA - NÄRINGSLIVET	148.4	144.8	147.8	148.6	152.5
JULKINEN TOIMINTA - OFFENTLIG VERKSAMHET	150.4	146.2	150.2	150.7	154.4
KUNTASEKTORI - KOMMUNER	144.7	139.3	144.9	144.7	149.9
miehet - män	145.4	140.3	145.5	145.3	150.4
naiset - kvinnor	145.2	139.3	145.5	145.4	150.6
KUUKAUSIPALKKAISET - MÄNADSAVLÖNADE	144.2	138.5	144.6	144.4	149.5
miehet - män	144.1	138.4	144.5	144.3	149.2
naiset - kvinnor	145.1	139.2	145.4	145.3	150.5
virkasuhteiset - tjänstemän	145.2	139.1	145.3	145.6	150.6
työsuhteiset - i arbetsavtalsförhållande	142.9	137.6	143.3	142.8	147.9
TUNTIPALKKAISET - TIMAVLÖNADE	150.0	147.9	148.5	148.0	155.5
miehet - män	150.5	147.9	149.6	149.1	155.3
naiset - kvinnor	151.7	149.7	148.9	148.3	159.9
KUUKAUSIPALKKAISET - MÄNADSAVLÖNADE					
JULKINEN HALLINTO - OFFENTLIG FÖRVALTNING	142.1	136.3	142.1	142.3	147.7
hallintotehtävät - administrativt arbete	141.8	135.9	141.9	142.0	147.4
järjestys- ja turvallisustehtävät					
ordnings- och säkerhetsarbete	143.3	138.1	143.1	143.2	148.6
KOULUTUS JA TUTKIMUS - UTBILDNING OCH FORSKNING	146.3	142.7	146.8	146.0	149.8
opetustehtävät - pedagogiskt arbete	148.1	143.8	147.8	148.5	152.3
muut tehtävät - andra uppgifter	136.4	132.0	136.6	136.5	140.5

	1990	I	II	III	IV
TERVEYSPALVELU - HÄLSOVÄRD	145.0	137.8	145.6	145.4	150.9
terveydenhoitotehtävät - hälsovårdsarbete	145.7	137.6	146.3	146.7	152.2
muut tehtävät - andra uppgifter	142.7	137.6	142.5	142.7	148.1
SOSIAALIPALVELU - SOCIALVÄRD	141.2	135.3	141.1	141.5	146.8
sosiaalialan tehtävät - socialt arbete	140.5	134.4	140.4	140.9	146.2
muut tehtävät - andra uppgifter	142.2	136.6	142.2	142.4	147.8
KUNTASEKTORI - KOMMUNER	144.7	139.3	144.9	144.7	149.9
YRITTÄJÄTOIMINTA - NÄRINGSLIVET	148.5	144.6	147.8	147.4	154.1
JULKINEN TOIMINTA - OFFENTLIG VERKSAMHET	144.2	138.6	144.5	144.3	149.4
VOITTOA TAVOITTELEM. - ICKE VINSTSYFTANDE	150.0	145.6	150.1	150.3	154.0
miehet - män	149.4	145.2	149.6	149.7	153.3
naiset - kvinnor	152.5	148.0	152.7	152.9	156.6

PALKANSAAJIEN SÄÄNNÖLLISEN TYÖAJAN KESKIAANSIOT  
VUOSINA 1985/1-1992/1\*



## PALKANSAAJIEN ANSIOTASOINDEKSI 1985=100 LÖNTAGARNAS FÖRTJÄNSTNIVÄINDEX

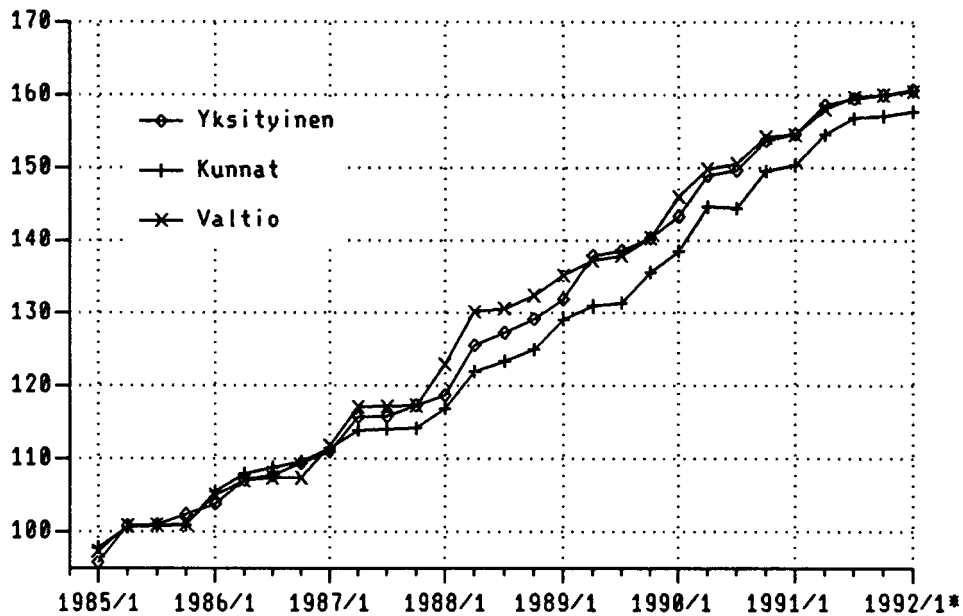
PALKANSAAJARYHMITTÄISIÄ INDEKSEJÄ LÖNTAGARNASGRUPP INDEXAR YHTEENSÄ	VUOSI JA NELJÄNNEKSI - ÅR OCH KVARTAL					1992*
	1991	I	II	III	IV	I
KAIKKI PALKANSAAJAT - ALLA LÖNTAGARE	157.6	154.5	157.6	158.6	159.6	160.2
miehet - män	156.0	153.9	156.0	156.4	157.8	158.3
naiset - kvinnor	159.7	155.2	159.8	161.6	162.1	162.7
KUUKAUSIPALKKAISET / TOIMIHENKILÖT MÄNADSAVLÖNADE / TJÄNSTEMÄN	157.3	153.5	157.4	158.9	159.3	159.9
miehet - män	155.2	152.5	155.4	156.3	156.7	157.3
naiset - kvinnor	159.9	155.1	160.0	162.1	162.5	163.1
TUNTIPALKKAISET / TYÖNTEKIJÄT TIMAVLÖNADE / ARBETSTAGARE	158.2	156.9	157.9	157.8	160.2	160.8
miehet - män	157.1	155.8	156.9	156.6	159.2	159.8
naiset - kvinnor	158.1	155.5	158.2	158.7	160.0	160.9
YKSITYINEN SEKTORI - PRIVATA	158.3	155.6	158.4	158.9	160.1	160.7
miehet - män	156.4	154.3	156.4	156.6	158.1	158.7
naiset - kvinnor	160.9	156.9	161.3	162.4	163.1	163.7
KUUKAUSIPALKKAISET / TOIMIHENKILÖT MÄNADSAVLÖNADE / TJÄNSTEMÄN	158.2	154.6	158.6	159.5	160.0	160.7
miehet - män	155.4	152.7	155.7	156.4	156.9	157.5
naiset - kvinnor	162.0	157.5	162.4	163.7	164.2	164.8
TUNTIPALKKAISET / TYÖNTEKIJÄT TIMAVLÖNADE / ARBETSTAGARE	158.4	156.9	158.2	158.0	160.3	160.9
miehet - män	157.3	155.9	157.1	156.8	159.3	159.8
naiset - kvinnor	158.0	155.3	158.1	158.6	159.8	160.7
TEOLLISUUS - TILLVERKNING (STK - AFC)						
TEOLLISUUDEN TOIMIHENKILÖT - INDUSTRIJTJÄNSTEMÄ	152.0	149.3	152.2	152.8	153.6	154.3
ylemmät toimihenkilöt - högre tjänstemän	145.0	143.5	145.0	145.4	146.1	146.8
tekniset toimihenkilöt - teknisk personal	147.3	144.1	147.6	148.4	149.1	149.9
konttoritoimihenkilöt - kontorspersonal	150.6	148.1	150.8	151.5	152.2	153.0
TEOLLISUUDEN TYÖNTEKIJÄT - INDUSTRIARBETARE	158.1	155.8	158.4	157.9	160.4	161.4
31 elintarviketeollisuus - livsmedelsindustri	155.9	153.3	157.4	154.6	158.2	
32 tekstiiliteollisuus - textilindustri	151.2	146.6	151.1	153.2	153.9	
331 puutavara-teollisuus - trävaruindustri	158.1	155.5	157.5	157.9	161.6	
332 puusepäntehtaat - snickerifabriker	155.5	152.9	154.9	155.7	158.5	
341 paperiteollisuus - pappersindustri	149.7	149.9	152.6	146.1	150.2	
342 graafinen teollisuus - grafisk industri	144.8	143.2	144.4	145.3	146.2	
35 kemianteollisuus - kemisk industri	157.5	155.8	157.4	156.0	160.7	
36 savi-, lasi- ja kiviteollisuus ler-, glas- och stenindustri	156.3	154.7	156.1	155.8	158.8	
37 metalliteollisuus - metallindustri	156.6	153.2	155.8	156.6	160.8	
38 metallituoteteollisuus - metallvaruindustri	159.8	156.3	159.2	160.0	163.5	
39 muu valmistus - övrig tillverkning	156.2	151.6	153.9	156.0	163.2	
RAKENTAMINEN - BYGGVERKSAMHET (STK - AFC)						
toimihenkilöt - tjänstemän	158.7	154.4	159.4	160.5	160.5	161.5
talonrakentamisen työntekijät - arbetare inom husbyggande	156.5	158.5	156.4	154.7	156.2	155.4
maa- ja vesirakentamisentyöntekijät - arbetare inom anläggningsverksamhet	151.0	149.1	149.5	154.7	150.6	149.8
TUKKU- JA VÄHITTÄISKAUPPA - PARTI- OCH DETALJHANDEL (LTK - AAC)	164.2	161.0	164.2	165.6	165.9	166.4
KAUPAN KONTTORITOIMIHENKILÖT KONTORSPERSONAL VID HANDELSFÖRETAG	166.9	164.6	166.8	168.0	168.1	168.6
johto- ja esimiestaso						
- ledning och förmansnivå	153.8	153.8	153.7	153.7	153.9	154.3
suorittava taso - presterande nivå	165.1	162.5	165.1	166.3	166.5	167.0

	1991	I	II	III	IV	1992 *
KAUPAN MUU HENKILÖSTÖ						
- ANNAN PERSONAL VID HANDELSFÖRETAG	161.9	157.9	162.0	163.7	164.1	164.5
myyjät - butiksförsäljare	163.1	158.9	163.1	164.9	165.3	165.3
varastohenkilöstö - lagerpersonal	160.6	157.0	160.7	162.3	162.6	162.6
PANKKITOIMIHENKILÖT - BANKTJÄNSTEMÄN (LTK - AA)	160.2	153.5	161.9	161.9	163.6	164.1
johto- ja esimiestaso						
- ledning och förmansnivå	161.1	154.2	162.8	162.7	164.5	165.0
suorittava taso - presterande nivå	159.9	153.1	161.6	161.6	163.3	163.8
VAKUUTUSTOIMIHENKILÖT (LTK - AAC)						
- FUNKTIONÄRER INOM FÖRSÄKRINGSBRANSCHEN	153.0	151.0	153.2	153.9	153.9	153.9
MAJOITUS- JA RAVITSEMISLIKK.PALKANSAAJAT (LTK)						
- LÖNTAGARE INOM HOTELL- OCH RESTAURANGRÖRELSE	159.0	154.1	159.6	161.2	161.2	161.2
VALTIOSEKTORI - STATEN	157.9	154.5	157.8	159.5	159.9	160.5
miehet - män	156.8	153.9	156.7	158.0	158.4	159.0
naiset - kvinnor	160.3	155.6	160.1	162.5	162.8	163.4
KUUKAUSIPALKKAISET - MÄNADSAVLÖNADE	158.0	154.5	158.0	159.7	160.0	160.5
miehet - män	156.9	153.9	157.0	158.2	158.5	159.0
naiset - kvinnor	160.3	155.6	160.1	162.5	162.9	163.4
virkasuhteiset - tjänstemän	153.5	150.4	153.5	155.0	155.3	155.7
työsuhteiset - i arbetsavtalsförhållande	163.6	158.7	163.7	165.9	166.2	166.9
TUNTIPALKKAISET - TIMAVLÖNADE	156.7	154.7	156.0	157.3	158.6	160.0
miehet - män	155.6	153.6	155.0	156.2	157.5	158.9
naiset - kvinnor	160.1	157.0	159.8	161.5	161.9	163.2
KUUKAUSIPALKKAISET - MÄNADSAVLÖNADE						
JULKINEN HALLINTO - OFFENTLIG FÖRVALTNING	158.9	155.4	158.9	160.5	160.8	161.3
hallintotehtävät - administrativt arbete	161.1	156.6	161.1	163.2	163.5	164.0
järjestys ja turvallisustehtävät						
ordnings- och säkerhetsarbete	156.6	154.6	156.5	157.5	157.8	158.3
KOULUTUS JA TUTKIMUS - UTBILDNING OCH FORSKNING	157.2	153.7	157.0	158.9	159.2	159.7
opetustehtävät - pedagogiskt arbete	152.6	149.5	152.4	154.0	154.3	154.8
muut tehtävät - andra uppgifter	161.2	157.1	161.0	163.3	163.6	164.1
utskimning - forskning	159.8	156.8	159.8	161.1	161.4	162.0
VALTIOSEKTORI - STATEN	157.9	154.5	157.8	159.5	159.9	160.5
YRITTÄJÄTOIMINTA - NÄRINGSLIVET	157.3	153.7	157.1	158.9	159.4	160.1
JULKINEN TOIMINTA - OFFENTLIG VERKSAMHET	158.0	154.7	157.9	159.5	159.8	160.3
KUNTASEKTORI - KOMMUNER	154.8	150.9	154.5	156.6	157.3	157.9
miehet - män	152.6	151.0	152.2	153.1	154.3	155.0
naiset - kvinnor	156.8	151.7	156.5	159.3	159.7	160.3
KUUKAUSIPALKKAISET - MÄNADSAVLÖNADE	154.7	150.3	154.5	156.8	157.1	157.7
miehet - män	151.8	149.7	151.7	152.8	153.1	153.7
naiset - kvinnor	156.7	151.5	156.5	159.3	159.6	160.2
virkasuhteiset - tjänstemän	156.0	151.5	155.7	158.2	158.5	159.1
työsuhteiset - i arbetsavtalsförhållande	153.0	148.8	152.9	155.1	155.4	156.0
TUNTIPALKKAISET - TIMAVLÖNADE	156.1	156.8	153.8	153.9	159.7	160.5
miehet - män	155.9	156.4	153.9	154.1	159.3	160.0
naiset - kvinnor	161.2	161.3	158.9	159.0	165.6	166.5
KUUKAUSIPALKKAISET - MÄNADSAVLÖNADE						
JULKINEN HALLINTO - OFFENTLIG FÖRVALTNING	151.4	148.3	151.3	152.9	153.2	153.8
hallintotehtävät - administrativt arbete	151.1	148.0	151.0	152.5	152.8	153.4
järjestys- ja turvallisustehtävät						
ordnings- och säkerhetsarbete	152.9	149.4	152.6	154.6	154.9	155.5
KOULUTUS JA TUTKIMUS - UTBILDNING OCH FORSKNING	153.6	150.4	153.7	155.0	155.2	155.9
opetustehtävät - pedagogiskt arbete	156.0	152.8	155.7	157.6	157.9	158.5
muut tehtävät - andra uppgifter	146.1	141.5	145.9	148.4	148.7	149.3



	1991	I	II	III	IV	1992 *
						I
TERVEYSPALVELU - HÄLSOVÅRD	158.3	152.2	157.9	161.4	161.7	162.3
terveydenhoitotehtävät - hälsovårdsarbete	159.5	153.5	159.2	162.5	162.9	163.5
muut tehtävät - andra uppgifter	155.6	149.4	155.2	158.7	159.0	159.6
SOSIAALIPALVELU - SOCIALVÅRD	152.9	147.9	152.8	155.3	155.6	156.2
sosiaalialan tehtävät - socialt arbete	152.8	147.4	152.6	155.4	155.7	156.3
muut tehtävät - andra uppgifter	153.2	148.7	153.0	155.3	155.6	156.2
KUNTASEKTORI - KOMMUNER	154.8	150.9	154.5	156.6	157.3	157.9
YRITTÄJÄTOIMINTA - NÄRINGSLIVET	154.7	154.6	153.4	153.6	157.1	157.8
JULKINEN TOIMINTA - OFFENTLIG VERKSAMHET	154.8	150.4	154.6	156.9	157.3	157.9
VOITTOA TAVOITTELEM. - ICKE VINSTSYFTANDE	158.9	154.3	159.0	161.0	161.4	161.8
miehet - män	157.7	153.7	157.7	159.5	159.8	160.3
naiset - kvinnor	162.5	157.0	162.6	165.1	165.4	165.9

ANSIOTASOINDEKSI 1985 = 100  
Kuukausipalkkaiset



TOIMIALA - NÄRINGSRETN PALKANSAAJARYHMÄ - LÖNTAGARGRUPP		VUOSI JA NELJÄNNE - ÅR OCH KVARTAL										
		1990					1991					1992 *
		I	II	III	IV	I-IV	I	II	III	IV	I-IV	I
1	MAA- JA METSÄTALOUS - LANTBRUK, SKOGSBRUK	217.6	219.5	221.0	227.6	221.4	239.0	236.7	238.7	239.5'	238.5'	242.6
	työntekijät - arbetstagare	211.9	211.3	212.9	219.6	213.9	233.4	229.4	231.6	232.4	231.7	235.4
	toimihenkilöt - tjänstemän	226.9	239.9	240.6	245.9	238.3	246.7	251.6	252.7	253.7	251.2	256.7
11	MAATALOUS - LANTBRUK	233.7	231.2	232.4	246.9	236.0	263.2	258.8	258.6	264.2	261.2	265.3
	työntekijät - arbetstagare	236.0	231.7	233.1	248.9	237.4	267.8	262.2	261.9	268.3	265.1	269.4
	toimihenkilöt - tjänstemän	232.2	241.4	242.1	248.1	240.9	248.3	251.2	252.2	252.7	251.1	253.5'
12	METSÄTALOUS - SKOGSBRUK	209.4	213.9	215.4	217.7	214.1	226.5'	225.3	228.5	226.6	226.7	230.8
	työntekijät - arbetstagare	200.4	201.9	203.7	205.0	202.8	215.9	212.9	216.6	213.9	214.8	218.2
	toimihenkilöt - tjänstemän	225.3	239.5	240.3	245.3	237.6	246.3	251.8	253.1	254.1	251.3	257.8
2	KAIIVOS- JA KAIVANNAISTOIMINTA - GRUVOR OCH MINERALBROT	226.6	222.4	218.9	227.3	223.8	230.0	233.8	236.1	235.8	233.9	237.0
	työntekijät - arbetstagare	224.0	211.4	205.8	216.0	214.3	219.4	222.2	225.2	224.0	222.7	224.9
	toimihenkilöt - tjänstemän	231.0	242.5	242.9	247.7	241.0	249.1	254.8	255.9	257.4	254.3	258.9
3	TEOLLISUUS - TILLVERKNINGSINDUSTRI	228.1	239.0	238.2	247.2	238.1	249.2	253.6	253.7	256.6	253.3	258.1
	työntekijät - arbetstagare	229.4	240.1	238.7	249.3	239.4	251.7	255.8	255.1	259.1	255.4	260.6
	toimihenkilöt - tjänstemän	226.0	237.3	237.8	243.8	236.2	245.1	250.1	251.5'	252.6	249.8	253.8
4	SÄHKÖ-, KAASU- JA VESIHUOLTO - EL-, GAS- OCH VATTENFÖRSÖRJNING	236.5'	245.9	245.1	256.2	245.9	257.3	259.0	258.8	264.2	259.8	265.5
	työntekijät - arbetstagare	236.0	242.5	240.4	255.7	243.6	257.5'	258.9	259.5	269.0	261.2	270.5
	toimihenkilöt - tjänstemän	236.8	249.2	249.9	256.6	248.1	257.1	258.9	258.0	259.1	258.3	260.3
5	RAKENNUSTOIMINTA - BYGGNADSVÄRKSAMHET	240.4	246.4	247.0	255.8	247.4	259.5	259.8	258.9	261.0	259.8	260.9
	työntekijät - arbetstagare	246.4	250.8	251.5	261.8	252.6	266.6	263.1	261.0	264.1	263.7	263.2
	toimihenkilöt - tjänstemän	226.9	236.2	236.4	242.2	235.4	243.7	251.8	253.3	253.4	250.5	254.9
51	TALONRAKENNUSTOIMINTA - HUSBYGGNADSVÄRKSAMHET	243.5'	250.1	250.7	259.5'	250.9	263.9	263.1	261.4	263.5'	263.0	263.0
	työntekijät - arbetstagare	247.2	252.5'	253.2	262.9	253.9	268.2	264.6	261.7	264.5	264.8	263.3
	toimihenkilöt - tjänstemän	229.6	240.3	240.7	246.4	239.2	248.1	256.1	257.8	257.8	255.0	259.6
52	MAA- JA VESIRAKENNUSTOIMINTA - ANLÄGGNINGSVÄRKSAMHET	233.1	237.1	237.4	246.5'	238.5	248.1	251.5	253.4	255.5	252.1	256.6
	työntekijät - arbetstagare	243.7	243.0	243.8	257.2	246.9	259.3	256.1	258.9	263.5	259.4	264.6
	toimihenkilöt - tjänstemän	224.6	232.1	231.9	238.0	231.6	239.2	247.4	248.6	248.9	246.0	250.0

TOIMIALA - NÄRINGSREN PALKANSAAJARYHMÄ - LÖNTAGARGRUPP	VUOSI JA NELJÄNNES - ÅR OCH KVARTAL										
	1990					1991					1992 *
	I	II	III	IV	I-IV	I	II	III	IV	I-IV	I
6 KAUPPA, RAVITSEMIS- JA MAJOITUSTOIMINTA - HANDEL, RESTAURANG- OCH HOTELLVERKSAMHET	245.9	252.2	252.3	261.9	253.1	262.4	268.5'	271.0	271.7	268.4	272.5'
toimihenkilöt - tjänstemän	245.4	251.7	252.0	261.5	252.7	262.0	268.0	270.5'	270.8	267.8	271.6
61 TUKKUKAUPPA - PARTIHANDEL	245.7	251.4	251.8	263.7	253.2	264.3	269.9	272.4	272.8	269.9	273.7
toimihenkilöt - tjänstemän	245.7	251.4	251.8	263.7	253.2	264.3	269.9	272.4	272.8	269.9	273.7
62 VÄHITTÄISKAUPPA - DETALJHANDEL	245.7	251.4	251.8	263.7	253.2	264.3	269.9	272.4	272.8	269.9	273.7
toimihenkilöt - tjänstemän	245.7	251.4	251.8	263.7	253.2	264.3	269.9	272.4	272.8	269.9	273.7
63 RAVITSEMIS- JA MAJOITUSTOIMINTA - RESTAURANG- OCH HOTELLVERKSAMHET	245.2	255.8	256.0	256.2	253.3	256.3	267.1	270.2	270.2	265.9	270.8
toimihenkilöt - tjänstemän	245.2	255.8	256.0	256.2	253.3	256.3	267.1	270.2	270.2	265.9	270.8
7 KULJETUS JA TIETOLIIKENNE - SAMFÄRDSSEL, POST- OCH TELEKOMMUNIKATIONER	233.7	241.1	243.6	249.5'	241.9	251.4	256.6	259.9	261.9	257.4	262.6
työntekijät - arbetstagare	241.6	248.5'	251.8	258.1	250.0	261.8	264.7	268.6	273.0	267.0	273.1
toimihenkilöt - tjänstemän	228.7	236.4	238.4	244.1	236.9	245.1	251.4	254.5	255.2	251.5	256.1
71 KULJETUS - SAMFÄRDSSEL	236.7	244.9	247.5	253.3	245.6	255.5'	260.7	264.2	266.5'	261.7	267.1
työntekijät - arbetstagare	241.5	248.4	252.5'	258.1	250.1	261.4	264.6	269.1	273.2	267.1	273.3
toimihenkilöt - tjänstemän	232.0	241.3	242.8	248.5	241.1	249.8	256.8	259.4	260.1	256.5	261.2
72 TIETOLIIKENNE - POST- OCH TELEKOMMUNIKATIONER	225.8	231.2	233.2	239.6	232.4	240.8	245.8	248.7	250.0	246.3	250.8
työntekijät - arbetstagare	242.6	250.0	242.8	258.2	248.4	266.6	266.9	261.0	269.5	266.0	270.9
toimihenkilöt - tjänstemän	223.9	229.1	231.9	237.4	230.6	238.0	243.4	247.2	247.7	244.1	248.6
8 RAHOITUS-, VAKUUTUS-, KIIINTEISTÖ- JA LIIKE- ELÄMÄÄ PALVELEVA TOIMINTA - BANK-, FÖRSÄKRINGS-, FASTIGHETS- OCH UPPDRAGS- VERKSAMHET	234.1	244.8	247.4	251.9	244.6	254.3	262.5'	262.9	265.1	261.2	266.2
työntekijät - arbetstagare	233.2	245.8	237.7	253.1	242.4	255.5'	257.2	255.1	265.1	258.2	265.9
toimihenkilöt - tjänstemän	235.1	245.7	249.3	252.7	245.7	255.2	264.0	264.7	266.2	262.5'	267.2
81 RAHOITUSTOIMINTA - FINANSIERINGSVERKSAMHET	237.5	249.9	256.4	258.4	250.6	263.8	278.6	278.6	281.6	275.7	282.5'
toimihenkilöt - tjänstemän	237.5	249.9	256.4	258.4	250.6	263.8	278.6	278.6	281.6	275.7	282.5'
82 VAKUUTUSTOIMINTA - FÖRSÄKRINGSVERKSAMHET	249.1	253.7	254.0	259.6	254.1	260.0	264.5'	266.0	266.2	264.2	267.0
toimihenkilöt - tjänstemän	249.1	253.7	254.0	259.6	254.1	260.0	264.5'	266.0	266.2	264.2	267.0
83 KIIINTEISTÖ- JA LIIKE-ELÄMÄÄ PALVELEVA TOIMINTA - FASTIGHETS- OCH UPPDRAGSVERKSAMHET	227.5	238.6	239.5	245.1	237.7	246.4	251.8	252.3	254.6	251.3	255.7
työntekijät - arbetstagare	233.2	245.8	237.7	253.1	242.4	255.5'	257.2	255.1	265.1	258.2	265.9
toimihenkilöt - tjänstemän	224.8	235.4	238.0	241.8	235.0	242.9	248.9	249.8	250.7	248.1	252.0

TOIMIALA - NÄRINGSGRÉN	VUOSI JA NELJÄNNEKSI - ÅR OCH KVARTAL											
	1990					1991					1992 *	
	I	II	III	IV	I-IV	I	II	III	IV	I-IV	I	
9 YHTEISKUNNALLISET JA HENKILÖKOHTAISET PALVELUT -												
SAMHÄLLS- OCH PERSONLIGA TJÄNSTER	233.2	242.0	242.1	249.6	241.7	251.3	257.7	261.1	261.6	257.9	262.6	
työntekijät - arbetstagare	224.5	229.5'	232.7	241.2	232.0	246.4	244.7	244.6	247.0	245.7	248.3	
toimihenkilöt - tjänstemän	234.0	242.9	243.0	250.5'	242.6	252.1	258.7	262.1	262.6	258.9	263.5	
911 JULKINEN HALLINTO JA YLEINEN TURVALLISUUS -												
913 OFFENTLIG FÖRVALTNING OCH ALLMÄN SÄKERHET	234.9	243.1	243.2	250.5'	242.9	251.3	256.6	259.1	259.7	256.7	260.6	
työntekijät - arbetstagare	220.0	227.9	230.4	237.1	228.9	240.8	243.3	241.7	245.7	242.9	247.1	
toimihenkilöt - tjänstemän	235.2	243.4	243.4	250.8	243.2	251.5'	256.9	259.5'	260.0	256.9	260.9	
912 MAANPUOLUSTUS - LANDSFÖRSVAR	227.7	234.0	235.1	240.8	234.4	241.1	244.2	245.8	246.3	244.3	247.0	
toimihenkilöt - tjänstemän	227.7	234.0	235.1	240.8	234.4	241.1	244.2	245.8	246.3	244.3	247.0	
931 OPETUSTOIMINTA - UNDERVISNING	235.6	241.9	242.8	249.1	242.3	249.9	255.4	258.6	259.1	255.8	260.1	
toimihenkilöt - tjänstemän	235.7	242.1	242.9	249.2	242.4	250.0	255.5	258.8	259.3	255.9	260.3	
932 TUTKIMUSTOIMINTA - FORSKNING	235.5'	243.7	244.2	250.3	243.4	250.8	255.6	257.7	258.2	255.5	259.1	
toimihenkilöt - tjänstemän	235.5'	243.7	244.2	250.3	243.4	250.8	255.6	257.7	258.2	255.5	259.1	
933 LÄÄKINTÄ- JA ELÄINLÄÄKINTÄPALVELU -												
HÄLSO- OCH SJUKVÅRD, VETERINÄRVERKSAMHET	232.3	245.2	245.1	254.2	244.2	256.1	265.5'	271.1	271.6	266.1	272.7	
toimihenkilöt - tjänstemän	232.3	245.3	245.1	254.1	244.2	256.1	265.5	271.1	271.6	266.1	272.7	
934 SOSIAALIHUOLTO - SOCIALVÅRD	230.8	240.6	241.2	249.9	240.6	251.6	260.0	264.2	264.7	260.1	265.7	
toimihenkilöt - tjänstemän	230.8	240.6	241.2	249.9	240.6	251.6	260.0	264.2	264.7	260.1	265.7	
935 ELINKEINO- JA AMMATTIJÄRJESTÖT,												
939 AATTEELLISET JA SIVISTYKSELLISET YHTEISÖT -												
INTRESSEORGANISATIONER,												
IDEELLA OCH KULTURELLA ORGANISATIONER	234.8	241.5	241.8	247.6	241.4	248.2	256.0	259.4	259.9	255.9	260.7	
toimihenkilöt - tjänstemän	234.8	241.5	241.8	247.6	241.4	248.2	256.0	259.4	259.9	255.9	260.7	
94 VIRKISTYS- JA KULTTUURIPALVELUTOIMINTA -												
REKREATIONS- OCH KULTURELL SERVICEVERKSAMHET	233.9	241.2	241.5'	248.2	241.2	252.9	257.0	259.6	260.0	257.4	260.6	
työntekijät - arbetstagare	230.5'	235.8	233.8	245.2	236.3	254.4	246.1	248.5'	250.4	249.8	251.6	
toimihenkilöt - tjänstemän	233.8	241.1	241.5'	248.0	241.1	252.5'	257.1	259.7	260.0	257.3	260.6	
95 KOTITALO'KSIA PALVELEVA TOIMINTA -												
TJÄNSTER TILL HUSHÄLLEN	224.5	229.2	228.1	235.3	229.3	235.8	239.2	241.4	243.5'	240.0	244.3	
työntekijät - arbetstagare	230.1	237.0	232.8	242.9	235.7	243.4	249.8	254.9	261.1	252.3	262.1	
toimihenkilöt - tjänstemän	235.2	239.2	239.4	245.7	239.9	246.2	248.5'	249.3	249.7	248.4	250.4	

	I	II	III	IV	I-IV	I	II	III	IV	I-IV	I
YHTEENSÄ - TOTAL	233.9	242.5'	242.8	250.8	242.5	252.9	257.9	259.5	261.2	257.9	262.2
TYÖNTEKIJÄT - ARBETSTAGARE	233.0	240.9	240.3	250.4	241.2	254.2	255.9	255.7	259.6	256.4	260.6
VALTIO - STATEN	223.2	226.5'	227.7	234.9	228.1	242.1	244.2	246.3	248.4	245.3	250.5'
KUNNAT - KOMMUNER	223.1	224.1	223.2	234.6	226.3	236.5'	232.0	232.2	241.0	235.4	242.1
YKSITYINEN - PRIVATA	233.2	241.6	240.9	251.0	241.7	254.8	256.9	256.6	260.2	257.1	261.2
TOIMIHENKILÖT - TJÄNSTEMÄN	234.7	243.6	244.3	251.3	243.5'	252.7	259.2	261.6	262.3	258.9	263.3
VALTIO - STATEN	232.4	238.4	239.6	245.5'	239.0	245.9	251.5'	254.2	254.7	251.6	255.5
KUNNAT - KOMMUNER	232.4	242.5	242.3	250.7	242.0	252.2	259.2	263.0	263.5	259.5	264.6
YKSITYINEN - PRIVATA	236.4	245.6	246.8	253.5'	245.6	255.1	261.6	263.2	264.0	261.0	265.1
VOITTOA TAVOITTELEM. - ICKE VINSTSYFTANDE	236.2	243.5	243.8	249.7	243.3	250.3	257.9	261.2	261.7	257.8	262.5
VALTIO - STATEN	231.7	237.5	238.7	244.6	238.1	245.6	250.9	253.6	254.2	251.1	255.1
VIRKASUHTEISET - TJÄNSTEMÄN	228.5'	234.1	234.3	239.9	234.2	240.1	245.0	247.4	247.9	245.1	248.6
TYÖSUHTEISET KUUKAUSIPALKKAISET - MÄNADSÄVLÖNÄDE I ARBETSÄVTÄLSFÖRHÄLLANDE	234.4	241.2	242.4	248.7	241.7	249.8	257.7	261.1	261.6	257.6	262.7
TYÖSUHTEISET TUNTIPALKKAISET - TIMÄVLÖNÄDE I ARBETSÄVTÄLSFÖRHÄLLANDE	223.2	226.5'	227.7	234.9	228.1	242.1	244.2	246.3	248.4	245.3	250.5'
KUNNAT - KOMMUNER	232.7	242.1	241.8	250.5	241.8	252.0	258.1	261.6	262.8	258.6	263.9
VIRKASUHTEISET - TJÄNSTEMÄN	233.9	244.3	244.7	253.2	244.0	254.7	261.7	265.9	266.4	262.2	267.5
TYÖSUHTEISET KUUKAUSIPALKKAISET - MÄNADSÄVLÖNÄDE I ARBETSÄVTÄLSFÖRHÄLLANDE	228.3	237.7	236.9	245.4	237.1	246.9	253.6	257.3	257.8	253.9	258.8
TYÖSUHTEISET TUNTIPALKKAISET - TIMÄVLÖNÄDE I ARBETSÄVTÄLSFÖRHÄLLANDE	223.1	224.1	223.2	234.6	226.3	236.5'	232.0	232.2	241.0	235.4	242.1
YKSITYINEN - PRIVATA	234.5	243.4	243.8	251.9	243.4	254.5	259.1	259.8	261.9	258.8	262.9
TYÖNTEKIJÄT - ARBETSTAGARE	233.2	241.6	240.9	251.0	241.7	254.8	256.9	256.6	260.2	257.1	261.2
TOIMIHENKILÖT - TJÄNSTEMÄN	236.4	245.6	246.8	253.5'	245.6	255.1	261.6	263.2	264.0	261.0	265.1
VOITTOA TAVOITTELEM. - ICKE VINSTSYFTANDE											
TOIMIHENKILÖT - TJÄNSTEMÄN	236.3	243.6	243.9	249.8	243.4	250.4	257.9	261.3	261.8	257.8	262.6

\* Ennakkotietoja - Preliminära uppgifter

Desimaalin (5) jäljessä oleva (') merkitsee, että se on korotettu - (') efter decimalen (5) anger att den är upphöjd.

TEOLLISUUSTYÖNTEKIJÖIDEN TOIMIALOITTAISIA INDEKSEJÄ 1980-100 INDEXAR ENLIGT NÄRINGSREN FÖR INDUSTRIARBETARE 1980-100

TOIMIALA - NÄRINGSREN PALKANSAAJARYHMÄ - LÖNTAGARGRUPP	VUOSI JA NELJÄNNE - ÅR OCH KVARTAL									
	1990					1991				
	I	II	III	IV	I-IV	I	II	III	IV	I-IV
31 Elintarvikkeiden, juomien ja tupakan valmistus - Livsmedels-, dryckesvaru- och tobaksvarutillv.	224.5'	233.7	232.5	244.4	233.8	246.2	252.8	248.2	254.1	250.4
32 Tekstiilien, vaatteiden, nahan ja nahkatuotteiden valmistus - Textil-, beklädnads-, läder- och lädervarutillverkning	216.3	229.7	230.6	239.1	228.9	242.0	249.4	252.8	254.0	249.6
331 Puutavaran paitsi puukalusteiden valmistus - Trävarutillverkning utan möbeltillverkning	222.4	234.2	234.2	242.0	233.2	243.6	246.8	247.4	253.2	247.8
332 Ei-metallisten kalusteiden valmistus - Tillverkning av möbelvaror, utom av metall	220.2	230.6	230.5'	238.8	230.0	242.2	245.3	246.6	251.0	246.3
341 Massan, paperin, paperituotteiden valmistus - Massa-, pappers- och pappersvarutillverkning	228.5'	241.6	230.9	242.9	236.0	253.9	258.4	247.5	254.5'	253.6
342 Graafinen tuotanto, kustannustoiminta - Grafisk produktion, förlagsverksamhet	225.6	231.2	230.8	235.3	230.7	237.1	239.1	240.7	242.2	239.8
35 Kemiallisten, maaöljy-, kumi- ja muovituotteiden valmistus - Tillverkning av kemiska- och petroleumprodukter, gummi- och plastvaror	233.4	244.3	242.0	251.7	242.8	254.1	256.6	254.3	262.0	256.7
36 Savi-, lasi- ja kivituuotteiden valmistus - Ler-, glas- och stenproduktstillverkning	230.5'	238.1	238.6	249.9	239.3	248.6	250.8	250.3	255.2	251.2
37 Metallien valmistus - Metallframställning	227.9	236.0	236.4	246.9	236.8	246.4	250.7	251.9	258.7	251.9
38 Metall- ja konepajatuotteiden valmistus - Verkstadsvartutillverkning	224.0	235.2	235.4	246.4	235.2	244.0	248.7	249.9	255.3	249.5

\* Ennakkotietoja - Preliminära uppgifter

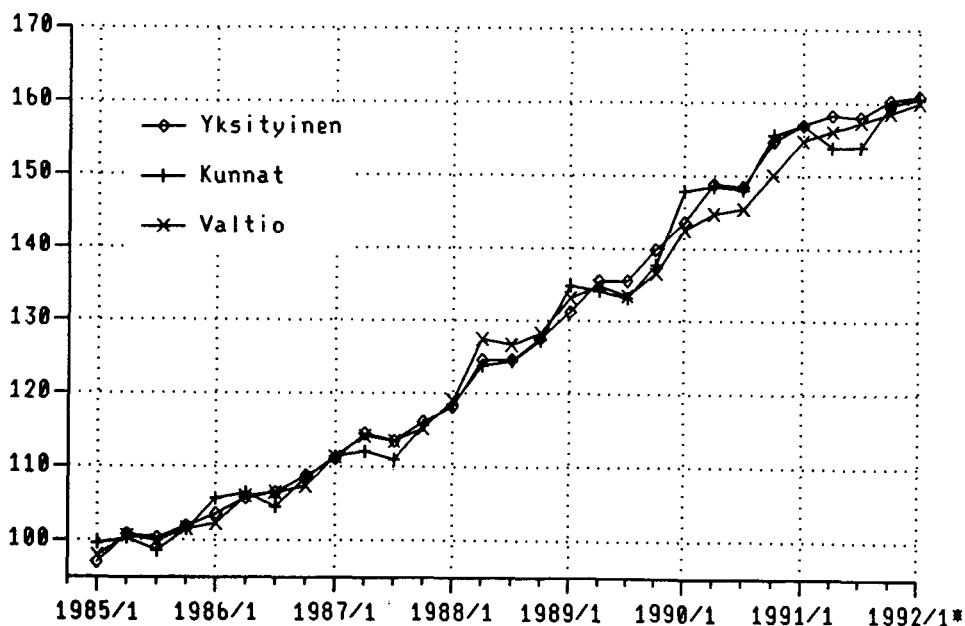
Desimaalin (5) jäljessä oleva (') merkitsee, että se on korotettu - (') efter decimalen (5) anger att den är upphöjd.

TOIMIALA - NÄRINGSREN PALKANSAAJARYHMÄ - LÖNTAGARGRUPP	VUOSI JA NELJÄNNE - ÅR OCH KVARTAL										
	1990					1991					1992 *
	I	II	III	IV	I-IV	I	II	III	IV	I-IV	I
MAATALOUS - LANTBRUK.....	416.5'	412.0	414.1	440.0	420.6	469.0	461.2	460.8	470.8	465.5'	472.8
työntek. - arbetstagare....	435.1	427.2	429.8	458.9	437.7	493.8	483.4	482.9	494.7	488.8	496.7
toimihenk. - tjänstemän....	379.7	394.8	395.9	405.7	393.9	406.0	410.8	412.4	413.2	410.6	414.5
METSÄTALOUS - SKOGSBRUK.....	380.4	388.6	391.3	395.5	389.0	411.5	409.3	415.1	411.7	411.9	419.3
työntek. - arbetstagare....	383.3	386.2	389.6	392.1	387.9	412.9	407.2	414.3	409.1	410.8	417.3
toimihenk. - tjänstemän....	366.8	389.9	391.2	399.3	386.8	401.0	409.9	412.0	413.6	409.1	419.7
TEOLLISUUS - INDUSTRI.....	384.1	402.1	400.7	415.9	400.7	419.2	426.4	426.4	431.7	425.9	434.0
työntek. - arbetstagare....	391.6	409.0	406.4	424.8	407.9	428.9	435.7	434.5	441.7	435.2	444.4
toimihenk. - tjänstemän....	370.2	388.8	389.6	399.5	387.0	401.5'	409.3	411.3	413.1	408.7	415.0
TALONRAKENNUSTOIMINTA -											
HUSBYGGNADSVÄRKSAMHET.....	361.3	371.1	372.0	385.0	372.3	391.6	390.4	387.9	391.0	390.2	390.2
työntek. - arbetstagare....	361.7	369.4	370.4	384.6	371.5'	392.4	387.1	382.9	387.0	387.4	385.2
toimihenk. - tjänstemän....	364.0	381.0	381.6	390.6	379.2	393.3	406.0	408.7	408.7	404.3	411.6
MAA- JA VESIRAKENNUS -											
ANLÄGGNINGSVÄRKSAMHET.....	356.3	362.4	362.9	376.8	364.6	379.2	384.4	387.3	390.6	385.4	392.2
työntek. - arbetstagare....	367.9	366.8	368.0	388.3	372.7	391.4	386.6	390.8	397.8	391.6	399.4
toimihenk. - tjänstemän....	358.6	370.5	370.2	379.9	369.7	381.9	394.9	396.9	397.3	392.7	399.1
TIETOLIIKENNE -											
POST- OCH TELEKOMMUNIKATIONER	381.6	390.7	394.1	404.9	392.7	406.9	415.4	420.3	422.5'	416.2	423.8
työntek. - arbetstagare....	401.0	413.3	401.3	426.8	410.6	440.7	441.2	431.4	445.5'	439.7	447.8
toimihenk. - tjänstemän....	380.3	389.1	393.9	403.2	391.7	404.2	413.4	419.8	420.7	414.6	422.2
MUU LIIKENNE -											
ÖVRIG SAMFÄRDSEL.....	387.9	401.3	405.6	415.1	402.5'	418.7	427.2	432.9	436.7	428.8	437.7
työntek. - arbetstagare....	394.9	406.2	412.9	422.1	409.0	427.5'	432.7	440.1	446.8	436.8	447.0
toimihenk. - tjänstemän....	380.8	396.0	398.5'	407.8	395.7	410.0	421.5'	425.7	426.9	421.0	428.7
KAUPPA - HANDEL.....	444.2	454.5	455.3	476.8	457.8	477.9	488.0	492.5'	493.2	488.0	494.8
PANKIT - BANKER.....	426.1	448.3	460.0	463.6	449.6	473.3	499.8	499.8	505.2	494.6	506.8
VAKUUTUS - FÖRSÄKRING.....	443.6	451.8	452.3	462.3	452.5'	463.0	471.0	473.7	474.0	470.5'	475.4
ASUNT. OMISTUS - BOSTÄDER....	393.9	415.2	401.5	427.5	409.5'	431.6	434.5'	430.9	447.8	436.2	449.2
JULKINEN HALLINTO -											
OFFENTLIG FÖRVALTNING.....	368.8	381.2	381.5	392.6	381.1	393.7	401.5	405.2	406.1	401.7	407.5
työntek. - arbetstagare....	354.4	367.1	371.2	382.0	368.8	387.9	392.0	389.4	395.8	391.3	398.1
toimihenk. - tjänstemän....	368.2	380.6	380.9	392.1	380.5'	393.0	400.9	404.7	405.4	401.0	406.9
OPETUSTOIMINTA - UNDERVISNING	374.3	384.4	385.8	395.8	385.0	397.1	405.8	410.9	411.7	406.4	413.3
TERVEYDEN- JA SAIRAANHOITO -											
HÄLSO- OCH SJUKVÅRD.....	355.7	375.5'	375.3	389.3	373.9	392.2	406.6	415.1	415.9	407.5'	417.6
MUUT PALVELUKSET -											
ÖVRIGA TJÄNSTER.....	404.9	419.0	419.1	429.9	418.3	432.8	444.4	449.8	451.0	444.6	452.4

TOIMIALA - NÄRINGSGREN PALKANSAAJARYHMÄ - LÖNTAGARGRUPP	VUOSI JA NELJÄNNE - ÅR OCH KVARTAL										1992 *
	1990					1991					
	I	II	III	IV	I-IV	I	II	III	IV	I-IV	
Y H T E E N S Ä - T O T A L	389.7	404.0	404.5'	417.8	404.0	421.3	429.6	432.3	435.1	429.6	436.8
työntek. - arbetstagare....	390.3	403.5'	402.5'	419.4	404.0	425.8	428.6	428.3	434.8	429.4	436.5'
toimihenk. - tjänstemän....	389.2	403.9	405.1	416.7	403.8	419.0	429.8	433.8	434.9	429.3	436.6
VALTIO - STATEN.....	376.8	386.2	388.2	397.8	387.2	399.4	408.0	412.4	413.4	408.4	414.9
virkasuht. - tjänstemän....	361.2	370.0	370.3	379.2	370.2	379.5	387.2	391.0	391.8	387.4	392.9
työsuht. kk-palkk. -											
månadsavlönade i arbets- avtalsförhållande.....	405.8	417.5	419.6	430.5	418.4	432.4	446.1	452.0	452.9	445.9	454.8
työsuht. tuntipalkk. - timavlönade i arbets- avtalsförhållande.....	390.6	396.4	398.5	411.1	399.2	423.7	427.4	431.1	434.7	429.3	438.4
KUNNAT - KOMMUNER.....	361.2	375.8	375.3	388.9	375.3	391.2	400.6	406.1	407.9	401.4	409.7
virkasuhteiset - tjänsteinnehavare.....	362.5'	378.6	379.2	392.4	378.1	394.7	405.5	412.0	412.8	406.3	414.5
työsuhteiset kk-palkk. - månadsavlönade i arbets- avtalsförhållande.....	366.1	381.2	379.9	393.6	380.3	396.0	406.7	412.7	413.5'	407.2	415.1
työsuhteiset tuntipalkk. - timavlönade i arbets- avtalsförhållande.....	345.9	347.5'	346.1	363.7	350.9	366.7	359.7	360.0	373.7	365.0	375.4
YKSITYISET - PRIVATA.....	398.2	413.3	414.0	427.7	413.3	432.1	440.0	441.1	444.7	439.4	446.4
työntek. - arbetstagare....	392.5'	406.6	405.5'	422.5'	406.8	428.9	432.4	431.9	437.9	432.7	439.6
toimihenk. - tjänstemän....	406.0	421.8	423.9	435.4	421.8	438.1	449.3	452.0	453.4	448.3	455.3

Desimaalin (5) jäljessä oleva (') merkitsee, että se on korotettu -  
(') efter decimalen (5) anger att den är upphöjd.

### ANSIOTASOINDEKSI 1985 = 100 Tuntipalkkaiset







# Ansiotasoindeksi

Förtjänstnivåindex  
1992, 1. neljännes – 1 kvartalet

SVT Suomen Virallinen Tilasto  
Finlands Officiella Statistik  
Official Statistics of Finland

Statistics Finland

Index of wage and  
salary earnings  
First quarter 1992

Tiedustelut - Förfrågningar

Irma Supperi  
(90) 17 341

Julkaisujen myynti:

Försäljning:

Hinta – Pris

Tilastokeskus  
PL 504  
00101 Helsinki  
Puh. (90) 173 41

Statistikcentralen  
PB 504  
00101 Helsingfors  
Tel. (90) 173 41

30 mk

ISSN 0784-8218