

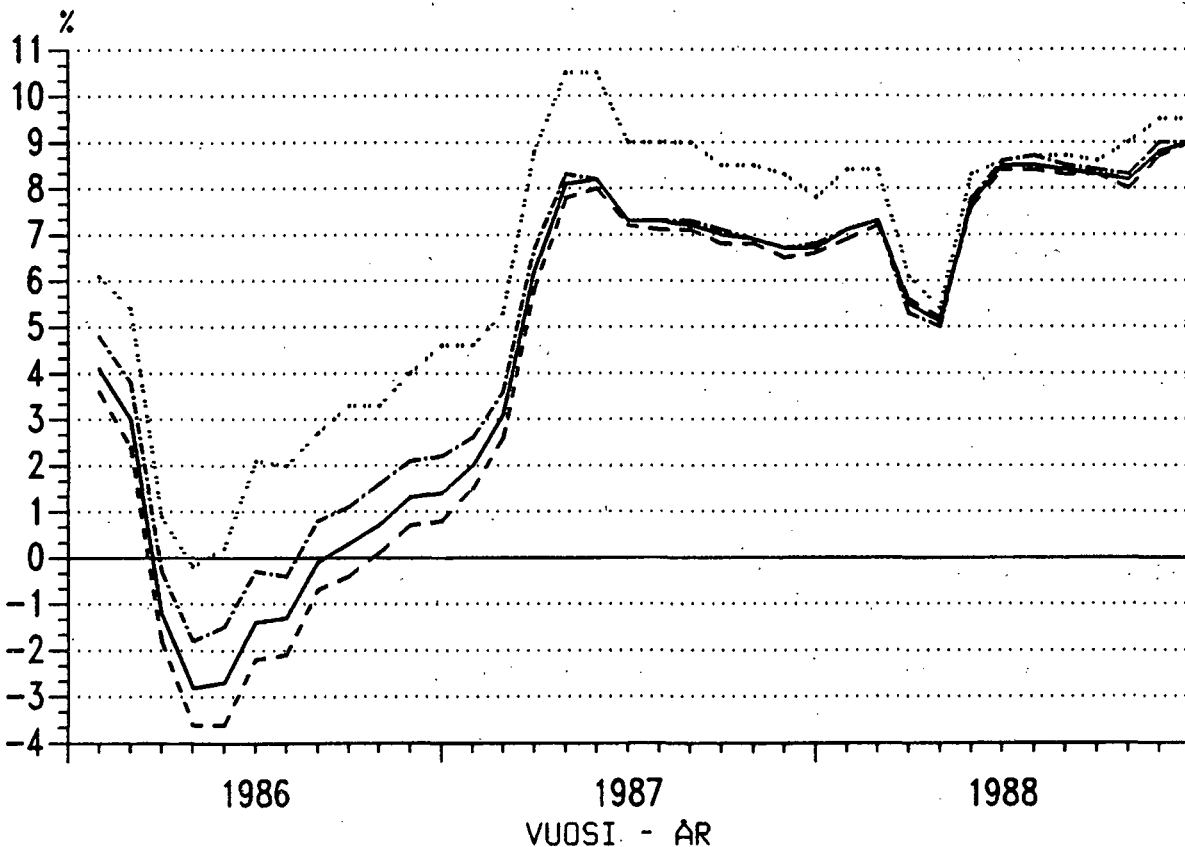
Kuorma-autoliikenteen kustannusindeksi

Kostnadsindex för lastbilstrafik
1988, 4. neljännes - 4 kvartalet

17.1.1989

	Kokonaisindeksi 1985=100 Totalindex	%-muutos - %-förändring 1987:12 - 1988:12
Joulukuu - December	118,5	9,0
Marraskuu - November	118,2	
Lokakuu - Oktober	116,2	

Kuorma-autoliikenteen kustannusindeksin vuosimuutos 1986-1988
Kostnadsindex för lastbilstrafik, årsförändring



— Yht - Tot KevKA-LättLB	- - - - RasKA-TungLB	- . - . PVyhd-SVkomb
-------------	--------------------	----------------------	----------------------

Taulu 1: INDEKSIT AJONEUVOTYYPIN MUKAAN JA VUOSIMUUTOS, Joulukuu 1988
 Tabell 1: INDEXAR ENLIGT BILTYP OCH ÅRSFÖRÄNDRING, December 1988

Ajoneuvot: (kok.paino):	Keyyet kuorma-autot (enint. 10 t)	Raskaat kuorma- autot (yli 10 t)	Perävaunuyhdistel- mät (enint. 48 t)	Kokonaisindeksi	
Fordonstyp: (totalvikt):	Lätta lastbilar (högst 10 t)	Tunga lastbilar (över 10 t)	Lastbilar med släp- vagn (högst 48 t)	Totalindex	
Vuosi ja kuukausi År och månad	v-muutos årsföränd (4)	v-muutos årsföränd (35)	v-muutos årsföränd (61)	v-muutos årsföränd (100)	v-muutos årsföränd
1985	100,0	100,0	100,0	100,0	
1986	102,9	2,9	101,0	1,0	99,4 -0,6
1987	111,4	8,3	107,6	6,6	105,5 6,1
1988	120,6	8,3	115,9	7,7	113,6 7,7
1987 I	107,4	4,6	104,6	2,6	102,8 1,5
II	107,4	5,3	104,6	3,6	102,8 2,6
III	110,4	8,8	106,9	6,7	104,8 5,8
IV	111,2	10,5	107,3	8,3	105,1 7,8
V	111,7	10,5	107,6	8,2	105,4 8,0
VI	111,9	9,0	107,7	7,3	105,5 7,2
VII	112,0	9,0	107,8	7,3	105,7 7,1
VIII	112,1	9,0	108,1	7,3	106,0 7,1
IX	112,2	8,5	108,3	7,1	106,2 6,8
X	112,2	8,5	108,5	6,9	106,5 6,8
XI	114,2	8,3	109,9	6,7	107,6 6,5
XII	114,2	7,8	109,9	6,8	107,6 6,6
1988 I	116,4	8,4	112,1	7,1	109,9 6,9
II	116,4	8,4	112,2	7,3	110,1 7,2
III	117,1	6,1	112,6	5,3	110,7 5,6
IV	117,1	5,4	112,6	5,0	110,6 5,2
V	121,0	8,3	116,0	7,8	113,4 7,6
VI	121,6	8,6	117,0	8,6	114,4 8,4
VII	121,7	8,7	117,1	8,7	114,6 8,4
VIII	121,8	8,7	117,3	8,5	114,9 8,3
IX	121,8	8,6	117,4	8,4	114,9 8,3
X	122,4	9,0	117,4	8,3	115,0 8,0
XI	125,0	9,5	119,7	9,0	116,9 8,7
XII	125,1	9,5	119,9	9,0	117,3 9,0

Vuosi-År	Neljännes-Kvartal	Kokonaisindeksi-Totalindex
1988	III	368
1988	IV	373

Tarkemmat tiedot Kuorma-autoliikenteen kustannusindeksistä 1985=100 sekä indeksin pisteluvuista vuosilta 1985-1986 on julkaistu indeksitiedotteessa 3/1988 (17.10.1988).

Närmare uppgifter om Lastbilstrafikens kostnadsindex 1985=100 och om indextal för åren 1985-1986 är publicerade i indexrapporten 3/1988 (17.10.1988).

Vuosi ja kuukausi År och månad	KULJET- VÄLIL- TARIEN LISET PALKAT		PÄIVÄRA- HAT JA MAJOITUS		POLITTO- AINEET TO		KORJAUS JA HUOL- TO		REPAR. OCH SERVICE		DÄCK		PÄÄOMAN POISTO		KORKO- KUST.		VAKUU- TUKSET		LIIKEN- NÖMIS- MAKSUT		HALLINTO YLLÄ- PITO		KOKONAIS- INDEKSI	
	(19,7)	(10,4)	(0,8)	(19,6)	(9,4)	(5,4)	(15,0)	(7,9)	(4,4)	(1,8)	(4,1)	(1,5)	(100)											
1985	100,0	100,0	100,0	100,0	100,0	100,0	100,0	100,0	100,0	100,0	100,0	100,0	100,0	100,0	100,0	100,0	100,0	100,0	100,0	100,0	100,0	100,0	100,0	100,0
1986	105,6	111,6	111,7	79,3	106,8	103,2	104,5	93,1	102,1	108,7	107,3	117,0	100,1											
1987	115,4	124,9	123,8	80,7	116,0	106,2	109,9	96,2	106,0	108,7	113,6	130,2	106,5											
1988	124,5	139,7	130,3	85,2	124,3	109,5	116,4	108,9	115,9	115,2	121,0	140,4	114,7											
1987	I	110,4	119,5	119,1	80,8	111,0	105,6	93,4	104,8	108,7	109,2	126,7	103,6											
II	110,4	119,5	119,2	80,8	111,0	105,6	108,0	93,0	104,8	108,7	109,3	126,8	103,6											
III	115,6	125,2	124,3	80,5	114,1	105,6	108,0	93,8	104,9	108,7	114,5	126,8	105,8											
IV	115,6	125,2	124,4	80,8	114,7	105,6	108,6	95,1	105,0	108,7	114,4	130,2	106,1											
V	115,6	125,2	124,4	80,7	116,3	105,6	109,2	95,5	105,1	108,7	114,5	130,2	106,4											
VI	115,6	125,2	124,4	80,8	116,5	105,6	109,6	95,8	106,2	108,7	114,5	130,3	106,6											
VII	115,6	125,2	124,4	80,8	116,5	105,6	110,1	96,4	106,5	108,7	114,5	130,3	106,7											
VIII	115,6	125,2	124,4	80,9	116,8	106,2	110,9	97,8	106,7	108,7	114,5	130,3	107,0											
IX	115,6	125,2	125,2	80,9	117,8	106,8	111,0	97,5	106,8	108,7	114,5	130,4	107,1											
X	115,6	125,2	125,2	80,8	118,2	106,8	111,9	98,4	107,1	108,7	114,6	130,4	107,4											
XI	119,4	129,2	125,3	80,3	118,8	107,5	111,9	98,6	107,1	108,7	114,6	134,9	108,6											
XII	119,4	129,2	125,3	80,0	119,8	107,5	111,9	99,0	107,1	108,7	114,6	135,0	108,7											
1988	I	119,4	134,0	125,9	86,3	120,0	107,5	112,7	111,3	115,2	116,4	135,2	110,9											
II	119,4	134,0	125,9	85,9	120,4	107,5	113,5	100,0	111,5	115,2	116,5	135,2	111,1											
III	119,4	134,0	126,1	85,0	120,7	107,5	115,3	101,8	112,4	115,2	121,0	135,3	111,6											
IV	119,4	134,0	126,1	84,6	120,7	107,5	115,4	102,5	112,4	115,2	121,1	135,4	111,6											
V	125,9	141,3	132,3	84,8	124,8	108,8	116,8	103,6	112,8	115,2	121,1	142,1	114,6											
VI	125,9	141,3	132,3	85,0	124,8	108,8	116,9	112,4	118,3	115,2	121,2	142,2	115,6											
VII	125,9	141,3	132,3	84,9	126,4	108,8	117,2	112,6	118,5	115,2	121,1	142,2	115,8											
VIII	125,9	141,3	132,3	84,9	126,4	111,2	117,2	113,3	118,5	115,2	121,2	142,2	116,0											
IX	125,9	141,3	132,6	85,0	126,5	111,2	117,2	113,7	118,5	115,2	121,3	142,4	116,1											
X	125,9	141,3	132,6	85,1	126,5	111,2	117,3	114,5	118,5	115,2	121,3	142,4	116,2											
XI	130,3	146,3	132,8	85,5	127,2	111,2	118,3	116,4	118,5	115,2	125,0	144,9	118,2											
XII	130,3	146,3	132,8	85,8	127,3	112,2	118,8	117,6	119,2	115,2	125,1	145,1	118,5											

Kustannustekijöittäin eritellyt eri autotyypin indeksipisteluvut Index enligt kostnadsfaktorer för olika fordonstyper (tabellerna 3, 4 och 5) on saatavissa Tilastokeskuksesta. 4 och 5) kan erhållas vid Statistikcentralen.



Kuorma-autoliikenteen kustannusindeksi

Kostnadsindex för lastbilstrafik
1988, 4. neljännes - 4 kvartalet

SVT Suomen Virallinen Tilasto
Finlands Officiella Statistik
Official Statistics of Finland

Central Statistical
Office of Finland

Cost index for road
transport of goods
4 th quarter 1988

Tiedustelut - Förfrågningar

Lasse Nordquist
(90) 17 341

Julkaisujen myynti:

Försäljning:

Hinta — Pris.

Tilastokeskus
PL 504
00101 Helsinki
Puh. (90) 173 41

Statistikcentralen
PB 504
00101 Helsingfors
Tel. (90) 173 41

15 mk

ISSN 0786-0366