

Ansiotasoindeksi

Förtjänstnivåindex
1990, 4. neljännes - 4 kvartalet

8.3.1991

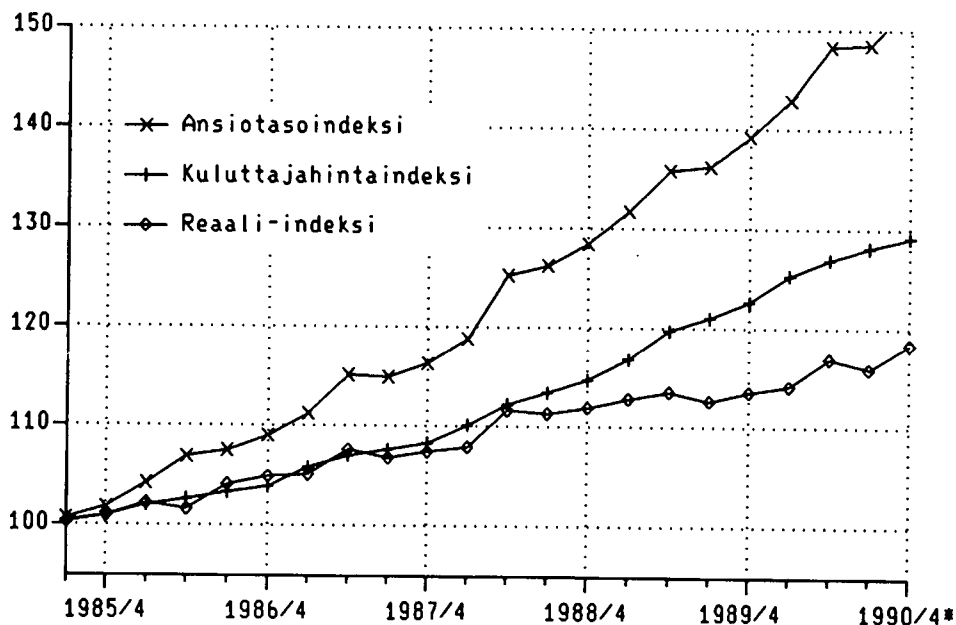
Palkansaajien ansiotasoindeksi Löntagarnas förtjänstnivåindex

	IV/89	I/90*	II/90*	III/90*	IV/90*
1985=100	139.2	142.9	148.3	148.5	152.8
1980=100	227.8	234.0	242.8	243.1	250.1
1975=100	379.5	389.8	404.5	405.0	416.6
1964=100	1 313.4	1 349.2	1 399.9	1 401.6	1 442.0
1938=100	55 926	57 449	59 609	59 683	61 401

Muutokset - Förändringar, %

IV/89 IV/90*	III/90* IV/90*	1989 1990*
9.8	2.9	9.2

ANSIOTASOINDEKSI 1985 = 100
Nimellis- ja reaali-kehitys



*) Ennakko

ANSIOTASOINDEKSI NOUSI 9,8 PROSENTTIA

IV neljännes 1990

Palkansaajien ansiotasoindeksi nousi tämän vuoden neljännellä neljänneksellä 9,8 prosenttia edellisen vuoden vastaavasta ajankohdasta. Reaalisesti palkat olivat neljännellä neljänneksellä 4,3 prosenttia korkeammat kuin vuotta aikaisemmin.

Valtion palkat nousivat vuoden 1990 neljännellä neljännekselle edellisen vuoden vastaavasta 9,4, kuntasektorilla 12,3 ja yksityisellä sektorilla 9,1 prosenttia.

Vuoden 1990 neljännellä neljänneksellä keskiansio oli ennakkotietojen mukaan 8895 mk, miehillä 9802 mk ja naisilla 7876 mk.

Palkansaajien ansiotasoindeksi 1985=100 mittaa säännöllisen työajan keskiansioiden kehittymistä. Vuonna 1989 palkansaajien tiedot perustuvat lopullisiin tilastotietoihin. Kuluvan vuoden ansiokehitystä koskevat tiedot ulottuvat tärkeimmissä työntekijätilastoissa kolmannelle neljännekselle ja yksityisen sektorin sekä kuntasektorin kuukausipalkkaisilla ryhmillä kolmannelle neljännekselle saakka. Neljäs neljännes perustuu vielä kokonaisuudessaan sopimuskorotuksiin ja liukuma-arvioihin. Ansiotasoindeksin muutos sisältää eräillä tuntipalkkaisilla sopimusaloilla toteutetun työajan lyhentämisen ja siihen liittyvän maksutavan muutoksen vaikutuksia, jotka nostavat indeksiä.

Työajan lyhentämisen vaikutus indeksiin

Vuonna 1986 sovittiin työajan lyhentämisestä ansiotasoa alentamatta. Teollisuuden työntekijöiden ja valtion ja kuntien tuntipalkkaisten sopimusaloilla ns. Pekkas-vapaiden ajalta maksettiin palkkaa, jota ei yleensä luettu tehdyn työajan ansioon eikä se siis näkynyt ansiotasoindeksissä. Kuitenkin saha- ja levy- sekä puusepänteollisuudessa ansiokompensaatio maksettiin korottamalla tehdyn työajan tuntipalkkoja, mikä nosti teollisuuden työntekijöiden ansiotasoindeksiä vuosina 1986 ja 1987 0,1 prosenttia.

Vuoden 1988 aikana myös metalliteollisuudessa ja valtion ja kuntien tuntipalkkaisilla työajan lyhentämisen ansiokompensaatiota alettiin maksaa vapaa-ajan palkan sijasta tehdyn työajan palkkana, jolloin se tuli palkkatilastojen ja ansiotasoindeksin ansiokäsittelyn piiriin. Maksutavan muutos ja edelleen jatkunut työajan lyhentäminen vaikuttavat indeksiin korottavasti. Ansiotasoindeksin nousuun neljänneltä neljännekseltä 1989 neljännelle neljännekselle 1990 vaikutus oli kaikilla palkansaajilla 0,1 prosenttiyksikköä, mikä on työajan lyhentämisen vaikutusta.

	Ansiotasoindeksin muutos			Muutos ilman ansiokompensaa- tionvaikutusta		
	IV/87-IV/88	IV/88-IV/89	IV/89-IV/90*	IV/87-IV/88	IV/88-IV/89	IV/89-IV/90*
Kaikki palkan- saajat	10,3	8,4	9,8	10,0	8,2	9,7
-tuntipalkk./ työntekijät	10,0	9,4	9,6	9,2	9,1	9,3
Valtiosektori	12,8	6,0	9,4	12,7	5,9	9,3
-tuntipalkk.(1)	11,7	6,7	8,5	10,2	5,9	7,9
Kuntasektori	9,5	8,5	12,3	10,2	8,4	12,2
-tuntipalkkaiset	10,1	8,2	9,6	7,5	7,0	8,5
Yksityinen sek- tori	10,1	9,0	9,1	9,8	8,4	8,9
-teoll. ym. työn- tekijät (2)	10,3	8,7	10,1	9,1	7,9	9,6

(1) Ilman metsätyöntekijöitä

(2) Kaivostoiminnan, teollisuuden sekä energia- ja vesihuollon työntekijät. Vaikutus aiheutui pääasias-
sa metalliteollisuudesta, jossa työajan lyhentämisen ansiokompensatio korotti metalli- ja metallituote-
teollisuuden työntekijöiden ansiotasoindeksin nousua.

*) Ennakko

PALKANSAAJIEN ANSIOTASOINDEKSI 1985=100, PROSENTTIMUUTOKSET

Löntagarnas förtjänstnivåindex 1985=100, Procentuella förändringar

Palkansaaajaryhmä	Edellisestä neljänneksestä						Edellisestä vuodesta				
	1989		1990						Vast. nelj.		
	III	IV	I	II	III	IV	1988	1989	1990	1990	1990
									III	IV	
Kaikki palkansaaajat	0,3	2,2	2,7	3,8	0,1	2,9	8,9	8,9	9,2	9,1	9,8
-alla löntagare											
Tuntipalkkaiset/työntekijät	0,0	3,2	3,0	3,5	-0,3	3,1	8,8	9,4	9,6	9,6	9,6
-timavlönade/arbetstagare											
Kuukausipalkkaiset/toimihenkilöt	0,4	1,8	2,6	3,9	0,3	2,8	9,0	8,7	9,0	8,8	9,9
-månadsavlönade/tjänstemän											
Valtio -staten	0,4	1,8	4,1	2,5	0,2	2,4	11,3	6,7	8,8	8,8	9,4
Kunnat -kommuner	0,2	3,3	3,1	5,1	0,3	3,4	7,6	8,3	11,2	12,2	12,3
Yksityinen -privata	0,3	2,0	2,3	3,7	0,1	2,8	8,8	9,5	8,7	8,3	9,1
Voittoa tavoittelematon	0,1	1,5	3,8	2,6	0,1	2,4	11,1	7,1	8,2	8,2	9,2
-icke vinstsyftande											
Miehet	0,2	2,3	2,7	3,8	0,1	3,0	8,8	9,2	9,0	8,8	9,5
Naiset	0,4	2,1	2,6	4,2	0,2	2,9	8,7	8,7	9,4	9,4	10,2
3 Teollisuus - tillverkning	-0,1	2,2	2,4	4,8	-0,3	2,7	8,2	9,0	9,3	9,3	9,8
toimihenkilöt/tjänstemän	0,1	0,8	1,9	4,9	0,2	2,2	7,5	9,3	8,1	7,9	9,4
työntekijät/arbetstagare	-0,1	2,9	2,7	4,8	-0,6	2,9	8,7	8,9	10,0	10,1	10,1
51 Talonrakentaminen	0,3	2,7	3,0	2,7	0,3	2,3	8,4	10,0	8,8	9,0	8,5
- husbyggande											
työntekijät/arbetstagare	0,3	3,3	3,4	2,1	0,3	2,4	8,6	9,7	9,1	9,4	8,4
61 Tukku- ja vähittäiskauppa	0,1	2,1	2,3	2,1	0,1	4,4	9,8	9,9	8,2	6,8	9,3
-parti- och detaljhandel											
63 Majoitus ja ravitsemisen	0,2	1,9	3,2	4,4	0,1	0,6	9,3	9,1	9,6	9,9	8,6
Hotell och restaurang											
71 Kuljetus - transport	0,1	2,4	2,5	3,5	0,7	3,6	9,3	10,1	9,3	9,4	10,6
72 Tietoliikenne	0,2	2,0	4,1	2,9	-0,1	2,5	10,4	6,7	9,0	9,0	9,6
-telekommunikationer											
81 Rahoitus - finansiering	3,1	0,1	1,1	4,1	2,1	0,8	8,9	8,8	7,8	7,5	8,2
82 Vakuutus - försäkring	1,0	1,6	2,5	1,8	0,1	2,2	9,4	11,2	7,4	6,2	6,8
91 Julkinen hallinto	0,4	2,5	3,5	3,9	0,3	3,0	9,4	7,4	10,0	10,5	11,0
-offentlig förvaltning											
93 Koulutus ja tutkimus	0,4	2,7	2,9	3,9	0,2	2,6	10,2	7,0	9,4	10,1	9,9
-utbildning och forskning											
94 Terveyspalvelu - hälsovård	0,3	3,0	3,2	6,1	0,5	3,7	6,7	8,7	12,3	13,4	14,1
95 Sosiaalipalvelu - socialvård	0,2	3,0	2,8	5,2	0,4	3,6	7,2	7,5	10,9	11,8	12,5

PALKANSAAJIEN ANSIOTASOINDEKSI 1985=100 LÖNTAGARNAS FÖRTJÄNSTNIVÄINDEX
TOIMIALAINDEKSI - INDEXAR ENLIGT NÄRINGSREN

TOIMIALA - NÄRINGSREN

VUOSI JA NELJÄNNE - ÅR OCH KVARTAL

PALKANSAAJARYHMÄ - LÖNTAGARGRUPP

YHTEENSÄ

1989

I

II

III

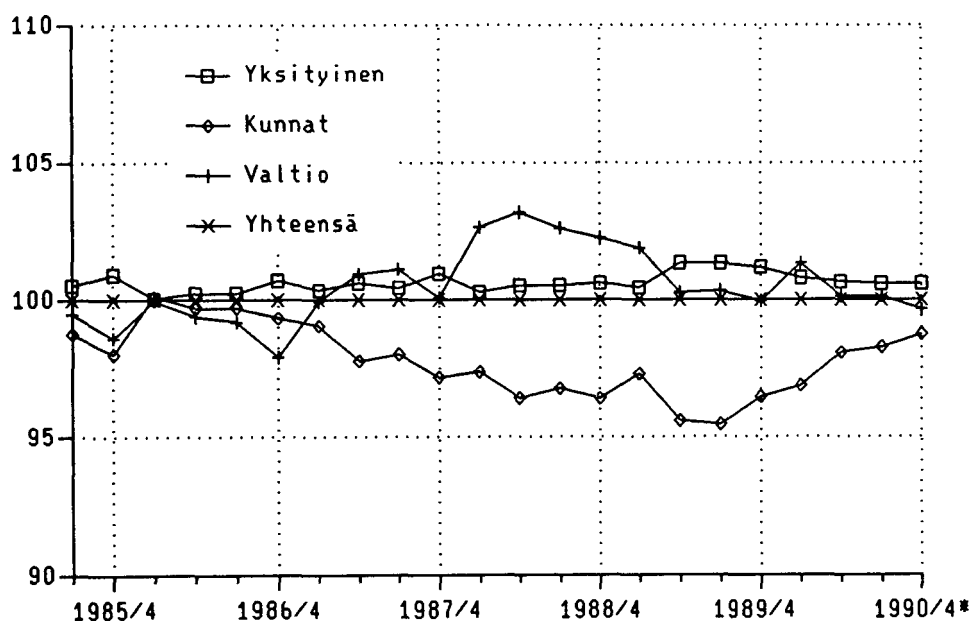
IV

YHTEENSÄ - TOTALT	135.7	131.7	135.8	136.2	139.2
TUNTIPALKKAISET / TYÖNTEKIJÄT					
- TIMAVLÖNADE / ARBETSTAGARE	135.4	131.4	135.4	135.3	139.6
KUUKAUSIPALKKAISET / TOIMIHENKILÖT					
- MÄNADSAVLÖNADE / TJÄNSTEMÄN	135.8	131.8	135.9	136.6	139.0
VALTIOSEKTORI - STATEN	137.4	135.0	137.0	137.5	140.0
TUNTIPALKKAISET - TIMAVLÖNADE	134.4	133.1	134.8	133.4	136.5
KUUKAUSIPALKKAISET - MÄNADSAVLÖNADE	137.6	135.2	137.2	137.9	140.3
KUNTASEKTORI - KOMMUNER	132.0	129.6	131.3	131.5	135.8
TUNTIPALKKAISET - TIMAVLÖNADE	134.9	134.8	134.1	133.1	137.7
KUUKAUSIPALKKAISET - MÄNADSAVLÖNADE	131.8	129.1	131.0	131.4	135.6
YKSITYINEN SEKTORI - PRIVATA	136.4	131.6	136.9	137.3	140.1
TUNTIPALKKAISET / TYÖNTEKIJÄT					
- TIMAVLÖNADE / ARBETSTAGARE	135.5	131.2	135.5	135.5	139.8
KUUKAUSIPALKKAISET / TOIMIHENKILÖT					
- MÄNADSAVLÖNADE / TJÄNSTEMÄN	137.2	131.9	137.9	138.6	140.3
VOITTOA TAVOITTELEMATON SEKTORI ICKE VINSTSYFTANDE	137.0	134.8	137.0	137.1	139.2
1 MAA- JA METSÄTALOUS					
JORDBRUK OCH SKOGBRUK	135.2	129.3	136.0	136.1	139.2
TYÖNTEKIJÄT - ARBETSTAGARE	135.3	128.9	136.2	136.3	139.7
TOIMIHENKILÖT - TJÄNSTEMÄN	134.7	131.1	135.1	135.6	137.2
11 MAATALOUS - JORDBRUK	138.5	137.4	137.3	135.5	143.5
TYÖNTEKIJÄT - ARBETSTAGARE	138.7	137.8	137.4	135.3	144.2
TOIMIHENKILÖT - TJÄNSTEMÄN	137.0	135.0	136.7	136.9	139.3
12 METSÄTALOUS - SKOGSBRUK	133.2	124.5	135.2	136.5	136.6
TYÖNTEKIJÄT - ARBETSTAGARE	132.9	122.7	135.4	136.9	136.6
TOIMIHENKILÖT - TJÄNSTEMÄN	134.0	129.9	134.6	135.2	136.6
2 KAIVOSTOIMINTA - GRUVOR	133.7	130.9	133.1	133.6	137.0
TYÖNTEKIJÄT - ARBETSTAGARE	134.0	132.4	132.5	133.2	137.9
TOIMIHENKILÖT - TJÄNSTEMÄN	133.1	128.3	134.2	134.3	135.4
3 TEOLLISUUS - TILLVERKNING	133.8	129.4	134.3	134.3	137.2
TYÖNTEKIJÄT - ARBETSTAGARE	134.1	129.8	134.3	134.2	138.1
TOIMIHENKILÖT - TJÄNSTEMÄN	133.2	128.6	134.3	134.5	135.5
4 ENERGIA- JA VESIHUOLTO					
ENERGI- OCH VATTENFÖRSÖRJNING	137.0	132.4	137.6	137.0	141.0
TYÖNTEKIJÄT - ARBETSTAGARE	136.9	132.9	137.4	135.9	141.5
TOIMIHENKILÖT - TJÄNSTEMÄN	137.0	131.9	137.7	138.1	140.5
5 RAKENTAMINEN - BYGGVERKSAMHET	136.8	133.3	136.4	136.9	140.5
TYÖNTEKIJÄT - ARBETSTAGARE	136.5	133.8	135.6	136.0	140.6
TOIMIHENKILÖT - TJÄNSTEMÄN	137.4	132.2	138.2	138.8	140.4
51 TALONRAKENTAMINEN - HUSBYGGANDE	137.0	133.3	136.8	137.2	140.9
TYÖNTEKIJÄT - ARBETSTAGARE	136.9	133.8	136.1	136.5	141.1
TOIMIHENKILÖT - TJÄNSTEMÄN	137.6	131.7	139.1	139.2	140.4

	1989	I	II	III	IV
52 MAA- JA VESIRAKENTAMINEN	135.8	133.0	135.2	135.9	139.2
TYÖNTEKIJÄT - ARBETSTAGARE	134.1	133.4	132.8	132.7	137.7
TOIMIHENKILÖT - TJÄNSTEMÄN	137.1	132.8	137.0	138.3	140.4
6 KAUPPA, RAVITSEMINEN JA MAJOITUS					
HANDEL, HOTELL OCH RESTAURANG	140.2	134.2	141.1	141.4	144.3
TUNTIPALKKAISET - TIMAVLÖNADE	135.1	131.0	134.1	135.0	140.2
KUUKAUSIPALKKAISET - MÄNADSAVLÖNADE	140.5	134.3	141.4	141.7	144.5
61 TUKKU- JA VÄHITTÄISKAUPPA					
PARTI- OCH DETALJHANDEL	140.4	134.2	141.4	141.5	144.4
62 MOOTTORIAJONEUVOJEN KAUPPA JA HUOLTO					
MOTORFORDONSHANDEL OCH SERVICE	140.1	133.8	140.5	141.7	144.5
TUNTIPALKKAISET - TIMAVLÖNADE	135.1	131.0	134.1	135.0	140.2
KUUKAUSIPALKKAISET - MÄNADSAVLÖNADE	142.4	135.1	143.4	144.8	146.4
63 MAJOITUS JA RAVITSEMINEN					
HOTELL OCH RESTAURANG	139.6	134.3	140.2	140.6	143.2
7 LIIKENNE - TRAFIK	137.6	133.9	137.7	137.9	141.0
TUNTIPALKKAISET - TIMAVLÖNADE	139.8	134.9	140.1	139.7	144.6
KUUKAUSIPALKKAISET - MÄNADSAVLÖNADE	136.4	133.3	136.4	136.9	139.0
71 KULJETUS - TRANSPORT	138.4	134.1	138.7	138.8	142.2
TUNTIPALKKAISET - TIMAVLÖNADE	140.1	135.0	140.3	140.2	144.9
KUUKAUSIPALKKAISET - MÄNADSAVLÖNADE	137.0	133.3	137.3	137.6	139.7
72 TIETOLIIKENNE					
TELEKOMMUNIKATIONER	135.5	133.2	135.1	135.4	138.1
TUNTIPALKKAISET - TIMAVLÖNADE	135.3	133.4	136.4	132.1	139.3
KUUKAUSIPALKKAISET - MÄNADSAVLÖNADE	135.5	133.2	135.0	135.7	138.0
8 RAHOITUS, VAKUUTUS YM. PALVELUT					
BANK-, FÖRSÄKRINGSTJÄNSTER M.M	136.3	131.7	136.0	138.1	139.5
TUNTIPALKKAISET - TIMAVLÖNADE	136.9	134.3	135.7	135.5	142.0
KUUKAUSIPALKKAISET - MÄNADSAVLÖNADE	136.2	131.4	136.0	138.3	139.2
81 RAHOITUS - FINANSIERING	136.5	131.9	135.2	139.4	139.6
82 VAKUUTUS - FÖRSÄKRING	139.2	133.8	139.3	140.7	143.0
83 KIINTEISTÖ- JA YRITYSPALVELUT					
FASTIGHETS- OCH FÖRETAGSTJÄNSTER	135.5	131.1	135.6	136.8	138.6
TUNTIPALKKAISET - TIMAVLÖNADE	136.9	134.3	135.7	135.5	142.0
KUUKAUSIPALKKAISET - MÄNADSAVLÖNADE	135.3	130.5	135.6	137.0	138.0
9 YHTEISKUNNALLISET PALVELUT					
SAMHÄLLSTJÄNSTER	133.8	131.4	133.2	133.6	137.1
TUNTIPALKKAISET - TIMAVLÖNADE	137.4	137.0	136.2	136.6	139.7
KUUKAUSIPALKKAISET - MÄNADSAVLÖNADE	133.8	131.4	133.2	133.6	137.0
91 JULKINEN HALLINTO					
OFFENTLIG FÖRVALTNING	134.4	132.0	133.7	134.2	137.5
TUNTIPALKKAISET - TIMAVLÖNADE	135.2	133.5	133.6	135.4	138.3
KUUKAUSIPALKKAISET - MÄNADSAVLÖNADE	134.3	131.9	133.7	134.2	137.5
92 MAANPUOLUSTUS - FÖRSVAR	137.0	134.8	136.7	137.1	139.5

	1989	I	II	III	IV
93 KOULUTUS JA TUTKIMUS					
UTBILDNING OCH FORSKNING	136.7	134.2	135.9	136.4	140.1
TUNTIPALKKAISET - TIMAVLÖNADE	118.8	121.9	117.7	116.6	119.1
KUUKAUSIPALKKAISET - MÄNADSAVLÖNADE	136.7	134.2	136.0	136.5	140.2
94 TERVEYSPALVELU - HÄLSOVÄRD	130.5	127.7	129.8	130.2	134.1
TUNTIPALKKAISET - TIMAVLÖNADE	134.7	135.3	133.9	130.8	138.9
KUUKAUSIPALKKAISET - MÄNADSAVLÖNADE	130.4	127.7	129.8	130.2	134.1
95 SOSIAALIPALVELU - SOCIALVÄRD	129.9	127.5	129.2	129.5	133.4
TUNTIPALKKAISET - TIMAVLÖNADE	138.0	136.2	137.6	138.0	140.1
KUUKAUSIPALKKAISET - MÄNADSAVLÖNADE	129.9	127.5	129.2	129.5	133.4
96 VIRKISTYS- JA KULTTUURIPALVELU					
REKREATION OCH KULTUR	136.8	135.1	136.6	136.8	138.8
TUNTIPALKKAISET - TIMAVLÖNADE	144.8	145.1	144.0	143.6	146.6
KUUKAUSIPALKKAISET - MÄNADSAVLÖNADE	136.5	134.7	136.3	136.5	138.5

SUhteellinen ansiokehitys
Kaikki palkansaaajat = 100
(I/1985=100)



PALKANSAAJIEN ANSIOTASOINDEKSI 1985=100 LÖNTAGARNAS FÖRTJÄNSTNIVÅINDEX
TOIMIALAINDEKSIT - INDEXAR ENLIGT NÄRINGSREN

TOIMIALA - NÄRINGSREN

VUOSI JA NELJÄNNE - ÅR OCH KVARTAL

PALKANSAAJARYHMÄ - LÖNTAGARGRUPP

YHTEENSÄ

1990 *

I

II

III

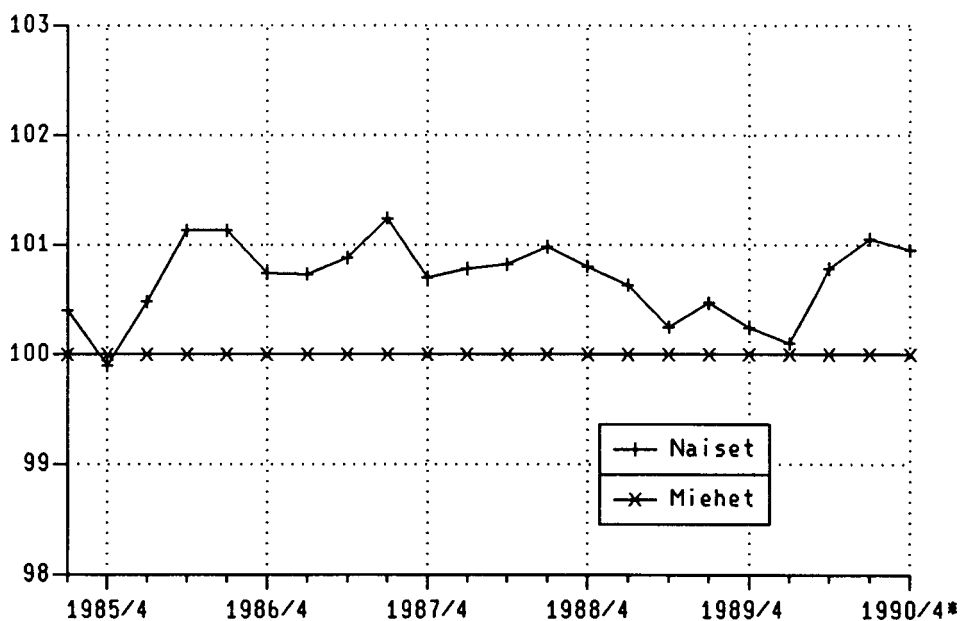
IV

YHTEENSÄ - TOTALT	148.1	142.9	148.3	148.5	152.8
TUNTIPALKKAISET / TYÖNTEKIJÄT					
- TIMAVLÖNADE / ARBETSTAGARE	148.4	143.8	148.7	148.3	152.9
KUKKAUSIPALKKAISET / TOIMIHENKILÖT					
- MÅNADSAVLÖNADE / TJÄNSTEMÄN	148.0	142.6	148.1	148.6	152.7
VALTIOSEKTORI - STATEN	149.5	145.7	149.4	149.6	153.2
TUNTIPALKKAISET - TIMAVLÖNADE	145.2	142.5	144.7	145.4	148.1
KUKKAUSIPALKKAISET - MÅNADSAVLÖNADE	149.8	146.0	149.8	149.9	153.6
KUNTASEKTORI - KOMMUNER	146.8	140.0	147.1	147.6	152.6
TUNTIPALKKAISET - TIMAVLÖNADE	148.8	147.9	148.5	148.0	150.9
KUKKAUSIPALKKAISET - MÅNADSAVLÖNADE	146.6	139.3	147.0	147.6	152.7
YKSITYINEN SEKTORI - PRIVATA	148.3	143.3	148.5	148.6	152.9
TUNTIPALKKAISET / TYÖNTEKIJÄT					
- TIMAVLÖNADE / ARBETSTAGARE	148.5	143.6	148.9	148.4	153.2
KUKKAUSIPALKKAISET / TOIMIHENKILÖT					
- MÅNADSAVLÖNADE / TJÄNSTEMÄN	148.2	143.0	148.2	148.8	152.6
VOITTOA TAVOITTELEMATON SEKTORI					
ICKE VINSTSYFTANDE	148.3	144.5	148.3	148.4	152.0
1 MAA- JA METSÄTALOUS					
JORDBRUK OCH SKOGBRUK	146.2	144.3	145.5	146.4	148.4
TYÖNTEKIJÄT - ARBETSTAGARE	145.5	144.9	144.4	145.5	147.1
TOIMIHENKILÖT - TJÄNSTEMÄN	148.8	142.3	149.7	150.0	153.3
11 MAATALOUS - JORDBRUK	146.7	146.6	144.7	145.5	150.2
TYÖNTEKIJÄT - ARBETSTAGARE	146.5	146.8	144.1	145.0	149.9
TOIMIHENKILÖT - TJÄNSTEMÄN	148.7	144.8	148.7	148.8	152.6
12 METSÄTALOUS - SKOGSBRUK	145.8	143.0	145.9	147.0	147.3
TYÖNTEKIJÄT - ARBETSTAGARE	144.8	143.5	144.6	145.9	145.2
TOIMIHENKILÖT - TJÄNSTEMÄN	148.9	141.5	150.1	150.4	153.6
2 KAIVOSTOIMINTA - GRUVOR	140.9	140.1	137.5	135.3	150.6
TYÖNTEKIJÄT - ARBETSTAGARE	139.1	141.2	133.3	129.8	152.1
TOIMIHENKILÖT - TJÄNSTEMÄN	144.0	138.0	144.8	145.1	147.9
3 TEOLLISUUS - TILLVERKNING	146.3	140.5	147.2	146.7	150.6
TYÖNTEKIJÄT - ARBETSTAGARE	147.5	141.8	148.6	147.7	152.0
TOIMIHENKILÖT - TJÄNSTEMÄN	144.1	138.1	144.8	145.1	148.3
4 ENERGIA- JA VESIHUOLTO					
ENERGI- OCH VATTENFÖRSÖRJNING	149.4	144.7	149.8	149.3	153.7
TYÖNTEKIJÄT - ARBETSTAGARE	150.0	146.4	150.4	149.1	154.1
TOIMIHENKILÖT - TJÄNSTEMÄN	148.7	142.9	149.1	149.4	153.4
5 RAKENTAMINEN - BYGGVERKSAMHET	149.0	145.1	148.8	149.2	152.8
TYÖNTEKIJÄT - ARBETSTAGARE	148.9	145.8	148.4	148.9	152.6
TOIMIHENKILÖT - TJÄNSTEMÄN	149.2	143.6	149.8	150.0	153.3
51 TALONRAKENTAMINEN - HUSBYGGANDE	149.2	145.1	149.1	149.5	152.9
TYÖNTEKIJÄT - ARBETSTAGARE	149.3	145.8	149.0	149.4	153.0
TOIMIHENKILÖT - TJÄNSTEMÄN	148.7	142.8	149.6	149.8	152.8

	1990*	I	II	III	IV
52 MAA- JA VESIRAKENTAMINEN	148.5	145.1	148.0	148.4	152.5
TYÖNTEKIJÄT - ARBETSTAGARE	146.9	145.8	145.4	145.9	150.4
TOIMIHENKILÖT - TJÄNSTEMÄN	149.8	144.6	150.0	150.3	154.1
6 KAUPPA, RAVITSEMINE JA MAJOITUS					
HANDEL, HOTELL OCH RESTAURANG	151.9	147.7	151.4	151.5	157.0
TUNTIPALKKAISET - TIMAVLÖNADE	148.9	145.3	149.6	147.0	153.6
KUUKAUSIPALKKAISET - MÄNADSAVLÖNADE	152.1	147.8	151.5	151.7	157.2
61 TUKKU- JA VÄHITTÄISKAUPPA					
PARTI- OCH DETALJHANDEL	151.9	147.8	150.9	151.2	157.9
62 MOOTTORIAJONEUVOJEN KAUPPA JA HUOLTO					
MOTORFORDONSHANDEL OCH SERVICE	150.6	147.2	150.6	149.9	154.7
TUNTIPALKKAISET - TIMAVLÖNADE	148.9	145.3	149.6	147.0	153.6
KUUKAUSIPALKKAISET - MÄNADSAVLÖNADE	151.4	148.0	151.1	151.2	155.2
63 MAJOITUS JA RAVITSEMINE					
HOTELL OCH RESTAURANG	153.0	147.8	154.4	154.5	155.5
7 LIIKENNE - TRAFIK	150.4	145.2	150.0	150.7	155.7
TUNTIPALKKAISET - TIMAVLÖNADE	154.1	147.8	152.8	154.1	161.6
KUUKAUSIPALKKAISET - MÄNADSAVLÖNADE	148.3	143.6	148.4	148.8	152.3
71 KULJETUS - TRANSPORT	151.4	145.7	150.8	151.8	157.3
TUNTIPALKKAISET - TIMAVLÖNADE	154.4	147.9	152.8	154.6	162.2
KUUKAUSIPALKKAISET - MÄNADSAVLÖNADE	148.8	143.8	149.0	149.4	153.0
72 TIETOLIIKENNE					
TELEKOMMUNIKATIONER	147.6	143.7	147.8	147.7	151.4
TUNTIPALKKAISET - TIMAVLÖNADE	149.7	147.1	151.6	147.2	152.7
KUUKAUSIPALKKAISET - MÄNADSAVLÖNADE	147.4	143.4	147.5	147.7	151.2
8 RAHOITUS, VAKUUTUS YM. PALVELUT					
BANK-, FÖRSÄKRINGSTJÄNSTER M.M	147.2	141.9	147.4	148.5	151.2
TUNTIPALKKAISET - TIMAVLÖNADE	151.0	145.2	153.1	148.1	157.5
KUUKAUSIPALKKAISET - MÄNADSAVLÖNADE	146.9	141.6	146.9	148.5	150.6
81 RAHOITUS - FINANSIERING	147.2	141.1	146.9	149.9	151.0
82 VAKUUTUS - FÖRSÄKRING	149.5	146.6	149.2	149.4	152.7
83 KIINTEISTÖ- JA YRITYSPALVELUT					
FASTIGHETS- OCH FÖRETAGSTJÄNSTER	146.7	141.3	147.4	147.5	150.9
TUNTIPALKKAISET - TIMAVLÖNADE	151.0	145.2	153.1	148.1	157.5
KUUKAUSIPALKKAISET - MÄNADSAVLÖNADE	146.0	140.5	146.3	147.4	149.7
9 YHTEISKUNNALLISET PALVELUT					
SAMHÄLLSTJÄNSTER	147.4	141.4	147.6	148.0	152.6
TUNTIPALKKAISET - TIMAVLÖNADE	150.0	146.2	149.4	151.6	153.0
KUUKAUSIPALKKAISET - MÄNADSAVLÖNADE	147.4	141.3	147.6	148.0	152.6
91 JULKINEN HALLINTO					
OFFENTLIG FÖRVALTNING	147.8	142.4	147.9	148.3	152.7
TUNTIPALKKAISET - TIMAVLÖNADE	148.4	143.5	148.7	150.3	150.9
KUUKAUSIPALKKAISET - MÄNADSAVLÖNADE	147.8	142.4	147.9	148.3	152.7
92 MAANPUOLUSTUS - FÖRSVAR	149.0	145.2	148.9	149.1	152.8

	1990*	I	II	III	IV
93 KOULUTUS JA TUTKIMUS					
UTBILDNING OCH FORSKNING	149.6	144.2	149.9	150.1	154.0
TUNTIPALKKAISET - TIMAVLÖNADE	129.7	125.7	124.6	137.7	130.7
KUUKAUSIPALKKAISET - MÄNADSAVLÖNADE	149.6	144.3	150.0	150.2	154.1
94 TERVEYSPALVELU - HÄLSOVÄRD	146.5	138.4	146.9	147.6	153.1
TUNTIPALKKAISET - TIMAVLÖNADE	147.5	147.6	140.2	149.7	152.4
KUUKAUSIPALKKAISET - MÄNADSAVLÖNADE	146.5	138.4	146.9	147.6	153.1
95 SOSIAALIPALVELU - SOCIALVÄRD	144.1	137.2	144.2	144.8	150.0
TUNTIPALKKAISET - TIMAVLÖNADE	147.4	141.8	144.9	149.1	153.7
KUUKAUSIPALKKAISET - MÄNADSAVLÖNADE	144.0	137.1	144.2	144.8	150.0
96 VIRKISTYS- JA KULTTUURIPALVELU					
REKREATION OCH KULTUR	147.0	142.7	147.0	147.2	151.2
TUNTIPALKKAISET - TIMAVLÖNADE	157.8	154.8	158.4	157.1	160.8
KUUKAUSIPALKKAISET - MÄNADSAVLÖNADE	146.6	142.3	146.6	146.9	150.8

SUhteellinen ansiokehitys vuosina 1985 - 1990*
Miehet = 100



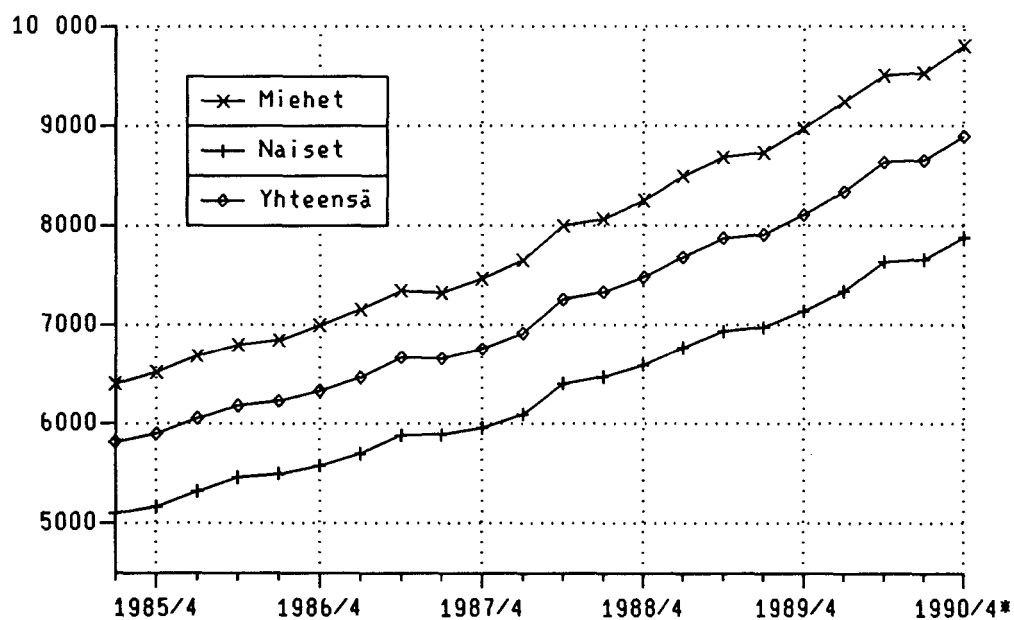
PALKANSAAJIEN ANSIOTASOINDEKSI 1985=100 LÖNTAGARNAS FÖRTJÄNSTNIVÄINDEX

PALKANSAAJARYHMITÄISIÄ INDEKSEJÄ LÖNTAGARNASGRUPP INDEXAR YHTEENSÄ	VUOSI JA NELJÄNNEK - ÅR OCH KVARTAL				
	1989	I	II	III	IV
<u>KAIKKI PALKANSAAJAT - ALLA LÖNTAGARE</u>	135.7	131.7	135.8	136.2	139.2
MIEHET - MÄN	135.6	131.4	135.8	136.1	139.2
NAISET - KVINNOR	136.0	132.1	136.0	136.6	139.4
<u>KUUKAUSIPALKKAISET / TOIMIHENKILÖT</u>					
MÄNADSAVLÖNADE / TJÄNSTEMÄN	135.8	131.8	135.9	136.6	139.0
MIEHET - MÄN	135.7	131.4	136.1	136.6	138.8
NAISET - KVINNOR	136.4	132.5	136.3	137.0	139.8
<u>TUNTIPALKKAISET / TYÖNTEKIJÄT</u>					
TIMAVLÖNADE / ARBETSTAGARE	135.4	131.4	135.4	135.3	139.6
MIEHET - MÄN	135.5	131.4	135.4	135.3	139.7
NAISET - KVINNOR	133.9	130.1	134.1	133.8	137.6
<u>YKSITYINEN SEKTORI - PRIVATA</u>	136.4	131.6	136.9	137.3	140.1
MIEHET - MÄN	135.9	131.0	136.3	136.6	139.7
NAISET - KVINNOR	137.5	132.6	137.9	138.6	140.8
<u>KUUKAUSIPALKKAISET / TOIMIHENKILÖT</u>					
MÄNADSAVLÖNADE / TJÄNSTEMÄN	137.2	131.9	137.9	138.6	140.3
MIEHET - MÄN	136.3	130.7	137.2	137.8	139.4
NAISET - KVINNOR	138.8	133.6	139.3	140.3	142.0
<u>TUNTIPALKKAISET / TYÖNTEKIJÄT</u>					
TIMAVLÖNADE / ARBETSTAGARE	135.5	131.2	135.5	135.5	139.8
MIEHET - MÄN	135.5	131.2	135.5	135.4	139.9
NAISET - KVINNOR	133.7	129.8	134.0	133.7	137.5
TEOLLISUUS - TILLVERKNING (STK - AFC)					
<u>TEOLLISUUDEN TOIMIHENKILÖT - INDUSTRI TJÄNSTEMÄN</u>	133.1	128.3	134.2	134.3	135.4
YLEMMÄT TOIMIHENKILÖT - HÖGRE TJÄNSTEMÄN	129.3	124.8	130.4	130.5	131.6
TEKNISET TOIMIHENKILÖT - TEKNISK PERSONAL	129.6	125.7	130.5	130.6	131.7
KONTTORITOIMIHENKILÖT - KONTORSPERSONAL	132.4	128.3	133.3	133.4	134.5
<u>TEOLLISUUDEN TYÖNTEKIJÄT - INDUSTRIARBETARE</u>	134.1	129.7	134.3	134.1	138.1
31 ELINTARVIKETEOLLISUUS - LIVSMEDELSINDUST	132.7	127.6	132.7	132.2	138.5
32 TEKTIILITEOLLISUUS - TEXTILINDUSTRI	128.2	125.6	128.6	128.4	130.2
331 PUUTAVARATEOLLISUUS - TRÄVARUINDUSTRI	135.4	129.9	136.2	136.2	139.4
332 PUUSEPÄNTEHTAAT - SNICKERIFABRIKER	133.2	127.4	134.6	134.1	136.8
341 PAPERITEOLLISUUS - PAPPERSINDUSTRI	127.9	125.8	130.6	126.1	129.3
342 GRAAFINEN TEOLLISUUS - GRAFISK INDUSTRI	127.9	124.9	127.7	128.8	130.4
35 KEMIANTEOLLISUUS - KEMISK INDUSTRI	134.8	129.9	134.2	134.8	140.5
36 SAVI-, LASI- JA KIVITEOLLISUUS LER-, GLAS- OCH STENINDUSTRI	134.9	130.1	134.3	135.1	140.0
37 METALLITEOLLISUUS - METALLINDUSTRI	133.1	129.2	133.0	132.8	137.6
38 METALLITUOTETEOLLISUUS - METALLVARUINDUS	136.2	131.3	135.7	136.5	141.3
39 MUU VALMISTUS - ÖVRIG TILLVERKNING	135.8	130.9	135.9	135.8	140.7
RAKENTAMINEN - BYGGVERKSAMHET (STK - AFC)					
<u>TOIMIHENKILÖT - TJÄNSTEMÄN</u>	137.6	131.7	139.1	139.3	140.4
<u>TALONRAKENTAMISEN TYÖNTEKIJÄT</u>					
- ARBETARE INOM HUSBYGGANDE	137.1	134.0	136.3	136.8	141.3
<u>MAA- JA VESIRAKENTAMISEN TYÖNTEKIJÄT</u>					
- ARBETARE INOM ANLÄGGNINGSVÄRKSAMHET	134.1	128.5	131.3	135.3	141.3
TUKKU- JA VÄHITTÄISKAUPPA					
<u>- PARTI- OCH DETALJHANDEL (LTK - AAC)</u>	141.9	135.5	142.9	143.0	146.1
KAUPAN KONTTORITOIMIHENKILÖT					
<u>KONTORSPERSONAL VID HANDELSFÖRETAG</u>	144.7	137.2	145.9	146.0	149.7
<u>JOHTO- JA ESIMIESTASO</u>					
- LEDNING OCH FÖRMANSNIVÅ	137.1	130.5	138.0	138.2	141.7
<u>SUORITTAVA TASO - PRESTERANDE NIVÅ</u>	144.1	137.0	145.2	145.3	149.0

	1989	I	II	III	IV
KAUPAN MUU HENKILÖSTÖ					
- ANNAN PERSONAL VID HANDELSFÖRETAG	139.5	134.2	140.4	140.5	143.0
MYYYJÄT - BUTIKSFÖRSÄLJARE	140.7	134.7	141.8	141.9	144.3
VARASTOHENKILÖSTÖ - LAGERPERSONAL	139.0	132.5	140.3	140.4	142.8
PANKKITOIMIHENKILÖT - BANKTJÄNSTEMÄN (LTK - AA)	135.0	130.6	133.7	137.7	137.9
JOHTO- JA ESIMIESTASO					
- LEDNING OCH FÖRMANSNIVÅ	134.3	130.2	133.1	136.9	137.0
SUORITTAVA TASO - PRESTERANDE NIVÅ	135.2	130.7	134.0	138.1	138.2
VAKUUTUSTOIMIHENKILÖT (LTK - AAC)					
- FUNKTIONÄRER INOM FÖRSÄKRINGSBRANSCHEN	137.5	132.4	137.1	139.0	141.6
MAJOITUS- JA RAVITSEMISLIIKK.PALKANSAAJAT (LTK)					
- LÖNTAGARE INOM HOTELL- OCH RESTAURANGRÖRELSE	139.8	135.8	140.6	140.7	142.2
<u>VALTIOSEKTORI - STATEN</u>	137.4	135.0	137.0	137.5	140.0
MIEHET - MÄN	136.9	134.6	136.6	137.0	139.5
NAISET - KVINNOR	138.3	135.8	137.7	138.6	140.9
KUUKAUSIPALKKAISET - MÄNADSAVLÖNADE	137.6	135.2	137.2	137.9	140.3
MIEHET - MÄN	137.2	134.8	136.8	137.5	139.8
NAISET - KVINNOR	138.3	135.9	137.7	138.7	141.1
VIRKASUHEISET - TJÄNSTEMÄN	135.7	134.5	135.7	135.0	137.5
TYÖSUHEISET - I ARBETSAVTALS FÖRHÅLLANDE	140.2	136.4	140.4	141.1	143.0
TUNTIPALKKAISET - TIMAVLÖNADE	134.4	133.1	134.8	133.4	136.5
MIEHET - MÄN	134.4	132.4	134.5	133.6	137.2
NAISET - KVINNOR	135.3	133.8	136.5	135.3	135.8
KUUKAUSIPALKKAISET - MÄNADSAVLÖNADE					
JULKINEN HALLINTO - OFFENTLIG FÖRVALTNING	138.3	136.2	137.8	138.3	140.8
HALLINTOTEHTÄVÄT - ADMINSTRATIVT ARBETE	139.2	136.5	138.6	139.6	142.1
JÄRJESTYS JA TURVALLISUUSTEHTÄVÄT					
ORDNINGS- OCH SÄKERHETSARBETE	137.1	135.7	136.7	136.7	139.2
KOULUTUS JA TUTKIMUS - UTBILDNING OCH FORSKNING	136.7	134.0	136.3	137.2	139.5
OPETUSTEHTÄVÄT - PEDAGOGISKT ARBETE	135.3	133.4	135.1	135.1	137.5
MUUT TEHTÄVÄT - ANDRA UPPGIFTER	141.5	138.1	140.6	142.5	144.8
TUTKIMUS - FORSKNING	137.0	133.7	136.9	137.6	139.8
VALTIOSEKTORI - STATEN	137.4	135.0	137.0	137.5	140.0
YRITTÄJÄTOIMINTA - NÄRINGSLIVET	137.0	134.7	136.6	137.0	139.5
JULKINEN TOIMINTA - OFFENTLIG VERKSAMHET	137.5	135.1	137.0	137.7	140.1
<u>KUNTASEKTORI - KOMMUNER</u>	132.0	129.6	131.3	131.5	135.8
MIEHET - MÄN	132.4	130.3	131.7	131.8	136.0
NAISET - KVINNOR	132.4	129.7	131.6	132.0	136.3
KUUKAUSIPALKKAISET - MÄNADSAVLÖNADE	131.8	129.1	131.0	131.4	135.6
MIEHET - MÄN	131.8	129.2	130.9	131.3	135.6
NAISET - KVINNOR	132.3	129.6	131.6	132.0	136.2
VIRKASUHEISET - TJÄNSTEMÄN	132.3	129.7	131.5	131.9	136.2
TYÖSUHEISET - I ARBETSAVTALS FÖRHÅLLANDE	131.1	128.4	130.3	130.7	134.9
TUNTIPALKKAISET - TIMAVLÖNADE	134.9	134.8	134.1	133.1	137.7
MIEHET - MÄN	135.2	134.6	134.9	133.7	137.7
NAISET - KVINNOR	138.0	138.5	135.8	135.8	141.8
KUUKAUSIPALKKAISET - MÄNADSAVLÖNADE					
JULKINEN HALLINTO - OFFENTLIG FÖRVALTNING	129.6	126.9	128.8	129.2	133.5
HALLINTOTEHTÄVÄT - ADMINSTRATIVT ARBETE	129.2	126.6	128.4	128.8	133.1
JÄRJESTYS- JA TURVALLISUUSTEHTÄVÄT					
ORDNINGS- OCH SÄKERHETSARBETE	131.6	128.4	130.9	131.4	135.8
KOULUTUS JA TUTKIMUS - UTBILDNING OCH FORSKNING	136.8	134.4	135.9	136.2	140.6
OPETUSTEHTÄVÄT - PEDAGOGISKT ARBETE	138.1	135.8	137.1	137.4	141.9
MUUT TEHTÄVÄT - ANDRA UPPGIFTER	126.0	123.3	125.3	125.7	129.7

	1989	I	II	III	IV
TERVEYSPALVELU - HÄLSOVÅRD	130.2	127.4	129.5	129.9	134.1
TERVEYDENHOITOTEHTÄVÄT - HÄLSOVÅRDSARBETE	129.6	126.8	128.9	129.3	133.5
MUUT TEHTÄVÄT - ANDRA UPPGIFTER	131.4	128.5	130.6	131.0	135.3
SOSIAALIPALVELU - SOCIALVÅRD	128.8	126.4	128.0	128.4	132.5
SOSIAALIALAN TEHTÄVÄT - SOCIALT ARBETE	128.0	125.9	127.2	127.4	131.5
MUUT TEHTÄVÄT - ANDRA UPPGIFTER	130.1	127.3	129.4	129.8	133.9
KUNTASEKTORI - KOMMUNER	132.0	129.6	131.3	131.5	135.8
YRITTÄJÄTOIMINTA - NÄRINGSLIVET	133.8	132.0	133.2	132.8	137.2
JULKINEN TOIMINTA - OFFENTLIG VERKSAMHET	131.8	129.3	131.0	131.3	135.6
<u>VOITTOA TAVOITTELEM. - ICKE VINSTSYFTANDE</u>	137.0	134.8	137.0	137.1	139.2
MIEHET - MÄN	136.4	133.8	136.5	136.6	138.7
NAISET - KVINNOR	138.9	135.8	139.1	139.3	141.4

PALKANSAAJIEN SÄNNÖLLISEN TYÖAJAN KESKIANSIOT
VUOSINA 1985-1990*



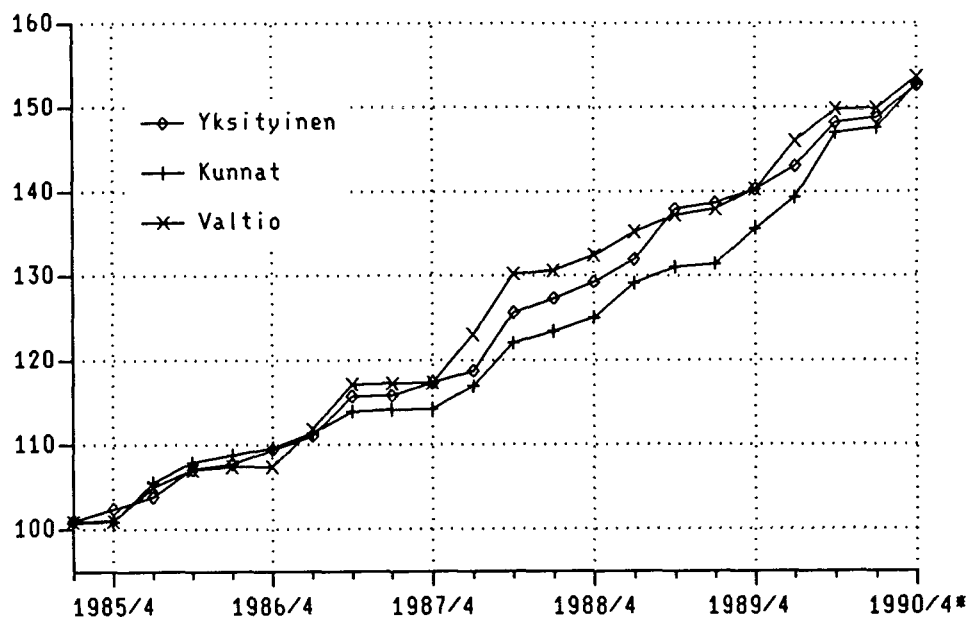
PALKANSAAJIEN ANSIOTASOINDEKSI 1985=100 LÖNTAGARNAS FÖRTJÄNSTNIVÅINDEX

PALKANSAAJARYHMITTÄISIÄ INDEKSEJÄ LÖNTAGARNASGRUPP INDEXAR YHTEENSÄ	VUOSI JA NELJÄNNEK - ÅR OCH KVARTAL				
	1990 *	I	II	III	IV
<u>KAIKKI PALKANSAAJAT - ALLA LÖNTAGARE</u>	148.1	142.9	148.3	148.5	152.8
MIEHET - MÄN	147.9	143.0	148.0	148.0	152.4
NAISET - KVINNOR	148.8	143.0	149.0	149.4	153.7
<u>KUUKAUSIPALKKAISET / TOIMIHENKILÖT</u>					
MÄNADSAVLÖNADE / TJÄNSTEMÄN	148.0	142.6	148.1	148.6	152.7
MIEHET - MÄN	147.5	142.3	147.7	148.0	152.0
NAISET - KVINNOR	149.2	143.4	149.3	149.8	154.2
<u>TUNTIPALKKAISET / TYÖNTEKIJÄT</u>					
TIMAVLÖNADE / ARBETSTAGARE	148.4	143.8	148.7	148.3	152.9
MIEHET - MÄN	148.4	143.8	148.5	148.0	153.0
NAISET - KVINNOR	146.5	140.8	147.5	146.6	151.2
<u>YKSITYINEN SEKTORI - PRIVATA</u>	148.3	143.3	148.5	148.6	152.9
MIEHET - MÄN	147.8	142.9	147.9	147.9	152.4
NAISET - KVINNOR	149.1	143.8	149.4	149.6	153.7
<u>KUUKAUSIPALKKAISET / TOIMIHENKILÖT</u>					
MÄNADSAVLÖNADE / TJÄNSTEMÄN	148.2	143.0	148.2	148.8	152.6
MIEHET - MÄN	147.1	142.0	147.2	147.7	151.4
NAISET - KVINNOR	150.1	144.9	150.0	150.7	154.6
<u>TUNTIPALKKAISET / TYÖNTEKIJÄT</u>					
TIMAVLÖNADE / ARBETSTAGARE	148.5	143.6	148.9	148.4	153.2
MIEHET - MÄN	148.4	143.7	148.6	148.1	153.3
NAISET - KVINNOR	146.4	140.5	147.5	146.5	151.1
TEOLLISUUS - TILLVERKNING (STK - AFC)					
TEOLLISUUDEN TOIMIHENKILÖT - INDUSTRI TJÄNSTEMÄ	144.0	138.0	144.8	145.1	147.9
YLEMMÄT TOIMIHENKILÖT - HÖGRE TJÄNSTEMÄN	138.9	133.7	139.6	139.8	142.5
TEKNISET TOIMIHENKILÖT - TEKNISK PERSONAL	138.9	133.8	139.6	139.8	142.5
KONTTORITOIMIHENKILÖT - KONTORSPERSONAL	142.8	137.0	143.7	144.0	146.8
TEOLLISUUDEN TYÖNTEKIJÄT - INDUSTRIARBETARE	147.5	141.7	148.6	147.7	152.1
31 ELINTARVIKETEOLLISUUS - LIVSMEDELSINDUST		139.8	145.5	144.8	
32 TEKTIILITEOLLISUUS - TEXTILINDUSTRI		131.1	139.2	139.7	
331 PUUTAVARATEOLLISUUS - TRÄVARUINDUSTRI		141.9	149.4	149.4	
332 PUUSEPÄNTEHTAAT - SNICKERIFABRIKER		139.1	145.6	145.5	
341 PAPERITEOLLISUUS - PAPPERSINDUSTRI		134.9	142.6	136.3	
342 GRAAFINEN TEOLLISUUS - GRAFISK INDUSTRI		136.3	139.7	139.3	
35 KEMIANTEOLLISUUS - KEMISK INDUSTRI		143.1	149.8	148.4	
36 SAVI-, LASI- JA KIVITEOLLISUUS LER-. GLAS- OCH STENINDUSTRI		143.4	148.2	148.5	
37 METALLITEOLLISUUS - METALLINDUSTRI		141.7	146.7	147.0	
38 METALLITUOTETEOLLISUUS - METALLVARUINDUS		143.8	151.1	151.1	
39 MUU VALMISTUS - ÖVRIG TILLVERKNING		140.2	145.6	147.1	
RAKENTAMINEN - BYGGVERKSAMHET (STK - AFC)					
TOIMIHENKILÖT - TJÄNSTEMÄN	148.7	142.9	149.6	149.8	152.8
TALONRAKENTAMISEN TYÖNTEKIJÄT - ARBETARE INOM HUSBYGGANDE	149.5	146.0	149.1	149.7	153.2
MAA- JA VESIRAKENTAMISENTYÖNTEKIJÄT - ARBETARE INOM ANLÄGGNINGSVERKSAMHET	146.2	140.8	143.0	147.8	153.2
TUKKU- JA VÄHITTÄISKAUPPA					
- PARTI- OCH DETALJHANDEL (LTK - AAC)	153.7	149.5	152.7	152.9	159.7
KAUPAN KONTTORITOIMIHENKILÖT					
KONTORSPERSONAL VID HANDELSFÖRETAG	157.6	153.2	156.7	157.0	163.5
JOHTO- JA ESIMIESTASO - LEDNING OCH FÖRMANSNIVÅ	149.1	145.0	148.2	148.5	154.7
SUORITTAVA TASO - PRESTERANDE NIVÅ	156.8	152.5	155.9	156.2	162.7

	1990 *	I	II	III	IV
KAUPAN MUU HENKILÖSTÖ					
- ANNAN PERSONAL VID HANDELSFÖRETAG	150.4	146.3	149.4	149.5	156.4
MYYYJÄT - BUTIKSFÖRSÄLJARE	151.9	147.8	150.9	151.0	158.0
VARASTOHENKILÖSTÖ - LAGERPERSONAL	150.3	146.2	149.3	149.4	156.3
PANKKITOIMIHENKILÖT - BANKTJÄNSTEMÄN (LTK - AA)	145.4	139.4	145.1	148.1	149.2
JOHTO- JA ESIMIESTASO					
- LEDNING OCH FÖRMANSNIVÅ	144.5	138.5	144.1	147.1	148.3
SUORITTAVA TASO - PRESTERANDE NIVÅ	145.8	139.7	145.4	148.4	149.6
VAKUUTUSTOIMIHENKILÖT (LTK - AAC)					
- FUNKTIONÄRER INOM FÖRSÄKRINGSBRANSCHEN	147.8	145.5	147.4	147.6	150.6
MAJOITUS- JA RAVITSEMISLIKK.PALKANSAAJAT (LTK)					
- LÖNTAGARE INOM HOTELL- OCH RESTAURANGRÖRELSE	153.1	147.9	154.5	154.7	155.5
<u>VALTIOSEKTORI - STATEN</u>	149.5	145.7	149.4	149.6	153.2
MIEHET - MÄN	148.9	145.2	148.8	149.0	152.7
NAISET - KVINNOR	150.6	146.7	150.5	150.8	154.3
KUUKAUSIPALKKAISET - MÄNADSAVLÖNADE	149.8	146.0	149.8	149.9	153.6
MIEHET - MÄN	149.3	145.5	149.3	149.5	153.1
NAISET - KVINNOR	150.7	146.9	150.7	150.8	154.5
VIRKASUHTEISET - TJÄNSTEMÄN	147.0	143.3	147.0	147.1	150.7
TYÖSUHTEISET - I ARBETSAVTALSFÖRHÅLLANDE	152.4	148.3	152.2	152.5	156.4
TUNTIPALKKAISET - TIMAVLÖNADE	145.2	142.5	144.7	145.4	148.1
MIEHET - MÄN	145.1	142.2	144.6	144.9	148.8
NAISET - KVINNOR	146.0	141.7	146.0	148.8	147.5
KUUKAUSIPALKKAISET - MÄNADSAVLÖNADE					
JULKINEN HALLINTO - OFFENTLIG FÖRVALTNING	150.5	146.7	150.5	150.6	154.3
HALLINTOTEHTÄVÄT - ADMINSTRATIVT ARBETE	151.8	148.0	151.8	151.9	155.6
JÄRJESTYS JA TURVALLISUUSTEHTÄVÄT					
ORDNINGS- OCH SÄKERHETSARBETE	148.8	145.0	148.8	148.9	152.5
KOULUTUS JA TUTKIMUS - UTBILDNING OCH FORSKNING	149.0	145.2	148.9	149.1	152.8
OPETUSTEHTÄVÄT - PEDAGOGISKT ARBETE	147.0	143.3	147.0	147.1	150.7
MUUT TEHTÄVÄT - ANDRA UPPGIFTER	154.5	150.5	154.4	154.6	158.5
TUTKIMUS - FORSKNING	149.1	145.2	149.0	149.2	153.0
VALTIOSEKTORI - STATEN	149.5	145.7	149.4	149.6	153.2
YRITTÄJÄTOIMINTA - NÄRINGSLIVET	148.9	145.3	148.7	149.0	152.4
JULKINEN TOIMINTA - OFFENTLIG VERKSAMHET	149.7	145.8	149.6	149.8	153.4
<u>KUNTASEKTORI - KOMMUNER</u>	146.8	140.0	147.1	147.6	152.6
MIEHET - MÄN	147.3	141.0	147.7	148.0	152.4
NAISET - KVINNOR	147.4	140.1	147.7	148.3	153.5
KUUKAUSIPALKKAISET - MÄNADSAVLÖNADE	146.6	139.3	147.0	147.6	152.7
MIEHET - MÄN	146.8	139.3	147.2	147.8	152.8
NAISET - KVINNOR	147.3	139.9	147.7	148.3	153.5
VIRKASUHTEISET - TJÄNSTEMÄN	147.0	139.8	147.3	147.9	153.0
TYÖSUHTEISET - I ARBETSAVTALSFÖRHÅLLANDE	146.6	138.8	147.0	147.6	152.9
TUNTIPALKKAISET - TIMAVLÖNADE	148.8	147.9	148.5	148.0	150.9
MIEHET - MÄN	149.4	147.9	149.6	149.1	150.9
NAISET - KVINNOR	150.6	149.7	148.9	148.3	155.5
KUUKAUSIPALKKAISET - MÄNADSAVLÖNADE					
JULKINEN HALLINTO - OFFENTLIG FÖRVALTNING	144.5	137.1	144.8	145.4	150.9
HALLINTOTEHTÄVÄT - ADMINSTRATIVT ARBETE	144.2	136.7	144.5	145.1	150.6
JÄRJESTYS- JA TURVALLISUUSTEHTÄVÄT					
ORDNINGS- OCH SÄKERHETSARBETE	145.9	139.1	145.9	146.5	152.0
KOULUTUS JA TUTKIMUS - UTBILDNING OCH FORSKNING	150.2	144.0	150.8	151.0	155.0
OPETUSTEHTÄVÄT - PEDAGOGISKT ARBETE	151.0	145.1	151.5	151.7	155.6
MUUT TEHTÄVÄT - ANDRA UPPGIFTER	140.7	133.6	141.5	141.8	146.0

	1990 *	I	II	III	IV
TERVEYSPALVELU - HÄLSOVÄRD	146.8	138.3	147.3	148.0	153.6
TERVEYDENHOITOTEHTÄVÄT - HÄLSOVÄRDSARBETE	147.0	138.0	147.6	148.4	154.0
MUUT TEHTÄVÄT - ANDRA UPPGIFTER	145.4	138.5	145.5	146.0	151.5
SOSIAALIPALVELU - SOCIALVÄRD	143.3	136.0	143.5	144.1	149.6
SOSIAALIALAN TEHTÄVÄT - SOCIALT ARBETE	142.7	135.2	143.0	143.6	149.0
MUUT TEHTÄVÄT - ANDRA UPPGIFTER	144.2	137.3	144.4	144.9	150.4
KUNTASEKTORI - KOMMUNER	146.8	140.0	147.1	147.6	152.6
YRITTÄJÄTOIMINTA - NÄRINGSLIVET	147.6	144.5	147.6	147.2	151.3
JULKINEN TOIMINTA - OFFENTLIG VERKSAMHET	146.7	139.4	147.0	147.6	152.7
<u>VOITTOA TAVOITTELEM. - ICKE VINSTSYFTANDE</u>	<u>148.3</u>	<u>144.5</u>	<u>148.3</u>	<u>148.4</u>	<u>152.0</u>
MIEHET - MÄN	147.9	144.2	147.9	148.0	151.6
NAISET - KVINNOR	150.6	146.7	150.5	150.7	154.3

ANSIOTASOINDEKSI 1985 = 100
Kuukausipalkkaiset



TOIMIALA - NÄRINGSGRÉN	VUOSI JA NELJÄNNESEN - ÅR OCH KVARTAL									
	1989					1990 *				
	I	II	III	IV	I-IV	I	II	III	IV	I-IV
1 MAA- JA METSÄTALOUS - LANTBRUK, SKOGSBRUK	194.6	204.7	204.9	209.5'	203.4	217.2	219.0	220.4	223.3	220.0
työntekijät - arbetstagare	188.6	199.3	199.4	204.4	197.9	211.9	211.3	212.9	215.3	212.8
toimihenkilöt - tjänstemän	207.3	213.6	214.5'	217.0	213.1	225.0	236.8	237.3	242.5'	235.4
11 MAATALOUS - LANTBRUK	218.6	218.4	215.6	228.3	220.2	233.1	230.2	231.4	239.0	233.4
työntekijät - arbetstagare	221.5'	220.8	217.6	231.7	222.9	236.0	231.7	233.1	241.0	235.4
toimihenkilöt - tjänstemän	212.3	214.9	215.3	219.0	215.4	227.6	233.7	234.0	239.8	233.8
12 METSÄTALOUS - SKOGSBRUK	182.1	197.8	199.7	199.8	194.9	209.2	213.5	215.0	215.4	213.3
työntekijät - arbetstagare	171.4	189.1	191.2	190.7	185.6	200.4	201.9	203.7	202.8	202.2
toimihenkilöt - tjänstemän	205.9	213.3	214.3	216.5'	212.5'	224.3	237.9	238.4	243.4	236.0
2 KAIIVOS- JA KAIVANNAISTOIMINTA - GRUVOR OCH MINERALBROTT	211.8	215.4	216.2	221.7	216.3	226.6	222.4	218.9	243.7	227.9
työntekijät - arbetstagare	210.0	210.1	211.2	218.7	212.5'	224.0	211.4	205.8	241.2	220.6
toimihenkilöt - tjänstemän	214.8	224.7	224.9	226.7	222.8	231.0	242.5	242.9	247.7	241.0
3 TEOLLISUUS - TILLVERKNINGSINDUSTRI	209.8	217.8	217.7	222.4	216.9	227.7	238.7	237.9	244.3	237.2
työntekijät - arbetstagare	209.6	216.9	216.6	222.9	216.5	229.0	239.9	238.4	245.4	238.2
toimihenkilöt - tjänstemän	210.4	219.8	220.0	221.7	218.0	225.9	236.9	237.3	242.6	235.7
4 SÄHKÖ-, KAASU- JA VESIHUOLTO - EL-, GAS- OCH VATTENFÖRSÖRJNING	216.0	224.3	223.4	230.0	223.4	235.9	244.3	243.5'	250.7	243.6
työntekijät - arbetstagare	214.2	221.5	219.0	228.2	220.7	236.0	242.5	240.4	248.4	241.8
toimihenkilöt - tjänstemän	217.6	227.1	227.8	231.7	226.0	235.8	246.0	246.5	253.0	245.3
5 RAKENNUSTOIMINTA - BYGGNADVERKSAMHET	220.9	226.1	226.9	232.9	226.7	240.6	246.7	247.4	253.3	247.0
työntekijät - arbetstagare	226.0	229.1	229.7	237.5	230.6	246.4	250.8	251.5	257.8	251.6
toimihenkilöt - tjänstemän	209.3	218.8	219.8	222.3	217.5	227.4	237.1	237.6	242.8	236.2
51 TALONRAKENNUSTOIMINTA - HUSBYGGNADVERKSAMHET	223.7	229.4	230.1	236.4	229.9	243.5'	250.1	250.7	256.5	250.2
työntekijät - arbetstagare	226.8	230.6	231.4	239.1	232.0	247.2	252.5'	253.2	259.3	253.0
toimihenkilöt - tjänstemän	211.7	223.5	223.8	225.6	221.1	229.6	240.4	240.8	245.5	239.1
52 MAA- JA VESIRAKENNUSTOIMINTA - ANLÄGGNINGSVERKSAMHET	214.2	217.6	218.8	224.2	218.7	233.6	238.3	238.9	245.5'	239.1
työntekijät - arbetstagare	223.0	221.9	221.8	230.2	224.2	243.7	243.0	243.8	251.4	245.5'
toimihenkilöt - tjänstemän	207.2	213.8	215.9	219.1	214.0	225.6	234.1	234.6	240.4	233.7
6 KAUPPA, RAVITSEMIS- JA MAJOITUSTOIMINTA - HANDEL, RESTAURANG- OCH HOTELLVERKSAMHET	223.1	234.6	235.1	239.9	233.2	245.6	251.8	251.9	261.1	252.6
toimihenkilöt - tjänstemän	222.7	234.5	235.0	239.6	233.0	245.2	251.2	251.6	260.6	252.1
61 TUKKUKAUPPA - PARTIHANDEL	222.6	234.5	234.8	239.6	232.9	245.2	250.4	250.7	261.8	252.0
toimihenkilöt - tjänstemän	222.6	234.5	234.8	239.6	232.9	245.2	250.4	250.7	261.8	252.0
62 VÄHITTÄISKAUPPA - DETALJHANDEL	222.6	234.5	234.8	239.6	232.9	245.2	250.4	250.7	261.8	252.0
toimihenkilöt - tjänstemän	222.6	234.5	234.8	239.6	232.9	245.2	250.4	250.7	261.8	252.0
63 RAVITSEMIS- JA MAJOITUSTOIMINTA - RESTAURANG- OCH HOTELLVERKSAMHET	223.0	232.9	233.5'	237.8	231.8	245.4	256.3	256.6	258.2	254.1
toimihenkilöt - tjänstemän	223.0	232.9	233.5'	237.8	231.8	245.4	256.3	256.6	258.2	254.1

PALKANSAAJARYHMÄ - LÖNTAGARGRUPP

	1989										1990 *				
											I	II	III	IV	I-IV
	I	II	III	IV	I-IV	I	II	III	IV	I-IV	I	II	III	IV	I-IV
7 KULJETUS JA TIETOLIIKENNE - SAMFÄRDESEL, POST- OCH TELEKOMMUNIKATIONER	216.2	222.4	222.7	227.8	222.3	234.4	242.2	243.3	251.4	242.8					
työntekijät - arbetstagare	222.1	230.6	229.9	238.0	230.2	243.4	251.5'	253.7	266.0	253.6					
toimihenkilöt - tjänstemän	212.3	217.4	218.2	221.6	217.4	228.9	236.4	237.1	242.7	236.3					
71 KULJETUS - SAMFÄRDESEL	218.1	225.6	225.8	231.2	225.2	237.0	245.2	246.9	255.8	246.2					
työntekijät - arbetstagare	222.3	231.0	230.8	238.6	230.7	243.5'	251.6	254.5'	267.1	254.2					
toimihenkilöt - tjänstemän	214.0	220.5'	221.0	224.3	219.9	230.9	239.1	239.9	245.6	238.9					
72 TIETOLIIKENNE - POST- OCH TELEKOMMUNIKATIONER	211.2	214.2	214.7	218.9	214.7	227.8	234.3	234.1	239.9	234.0					
työntekijät - arbetstagare	220.1	225.0	217.8	229.8	223.2	242.6	250.0	242.8	251.9	246.8					
toimihenkilöt - tjänstemän	210.0	212.8	214.0	217.5	213.6	226.0	232.5'	232.9	238.4	232.5'					
8 RAHOITUS-, VAKUUTUS-, KIINTEISTÖ- JA LIIKE- ELÄMÄÄ PALVELEVA TOIMINTA - BANK-, FÖRSÄKRINGS-, FASTIGHETS- OCH UPPDRAGS- VERKSAMHET	216.7	223.7	227.3	229.5'	224.3	233.5'	242.6	244.3	248.8	242.3					
työntekijät - arbetstagare	215.7	217.8	217.6	228.0	219.8	233.2	245.8	237.7	252.8	242.4					
toimihenkilöt - tjänstemän	217.6	225.2	229.1	230.5	225.6	234.4	243.2	245.9	249.3	243.2					
81 RAHOITUSTOIMINTA - FINANSIERINGSVERKSAMHET	221.4	227.0	234.0	234.2	229.2	236.8	246.5'	251.6	253.5	247.1					
toimihenkilöt - tjänstemän	221.4	227.0	234.0	234.2	229.2	236.8	246.5'	251.6	253.5	247.1					
82 VAKUUTUSTOIMINTA - FÖRSÄKRINGSVERKSAMHET	227.0	236.3	238.6	242.5	236.1	248.7	253.1	253.4	259.0	253.5					
toimihenkilöt - tjänstemän	227.0	236.3	238.6	242.5	236.1	248.7	253.1	253.4	259.0	253.5					
83 KIINTEISTÖ- JA LIIKE-ELÄMÄÄ PALVELEVA TOIMINTA - FASTIGHETS- OCH UPPDRAGSVERKSAMHET	210.5	217.8	219.7	222.6	217.7	226.9	236.7	236.9	242.4	235.7					
työntekijät - arbetstagare	215.7	217.8	217.6	228.0	219.8	233.2	245.8	237.7	252.8	242.4					
toimihenkilöt - tjänstemän	208.0	216.1	218.4	220.0	215.6	224.0	233.2	234.9	238.6	232.7					
9 YHTEISKUNNALLISET JA HENKILÖKOHTAISET PALVELUT - SAMHÄLLS- OCH PERSONLIGA TJÄNSTER	217.3	220.2	220.9	226.6	221.2	233.7	244.0	244.7	252.2	243.7					
työntekijät - arbetstagare	210.4	209.2	209.8	214.5	211.0	224.5	229.5'	232.7	234.9	230.4					
toimihenkilöt - tjänstemän	218.0	221.0	221.7	227.4	222.0	234.5	245.0	245.6	253.2	244.6					
911 JULKINEN HALLINTO JA YLEINEN TURVALLISUUS -															
913 OFFENTLIG FÖRVALTNING OCH ALLMÄN SÄKERHET	217.7	220.6	221.4	226.9	221.7	234.9	244.0	244.7	251.9	243.9					
työntekijät - arbetstagare	204.6	204.8	207.6	212.0	207.3	220.0	227.9	230.4	231.4	227.4					
toimihenkilöt - tjänstemän	218.0	221.0	221.7	227.2	222.0	235.2	244.4	245.0	252.4	244.2					
912 MAANPUOLUSTUS - LANDSFÖRSVAR	210.7	213.6	214.2	217.9	214.1	226.9	232.8	233.0	238.7	232.9					
toimihenkilöt - tjänstemän	210.7	213.6	214.2	217.9	214.1	226.9	232.8	233.0	238.7	232.9					
931 OPETUSTOIMINTA - UNDERVISNING	221.2	223.8	224.5'	230.7	225.0	237.4	247.0	247.4	253.8	246.4					
toimihenkilöt - tjänstemän	221.3	223.9	224.6	230.8	225.2	237.5'	247.2	247.5	253.9	246.5					
932 TUTKIMUSTOIMINTA - FORSKNING	214.3	219.2	220.3	223.7	219.4	232.5'	238.5	238.9	244.8	238.7					
toimihenkilöt - tjänstemän	214.3	219.2	220.3	223.7	219.4	232.5'	238.5	238.9	244.8	238.7					
933 LÄÄKINTÄ- JA ELÄINLÄÄKINTÄPALVELU - HÄLSO- OCH SJUKVÅRD, VETERINÄRVERKSAMHET	214.8	218.3	218.9	225.6	219.4	232.8	247.1	248.2	257.4	246.4					
toimihenkilöt - tjänstemän	214.7	218.3	219.0	225.6	219.4	232.8	247.1	248.3	257.4	246.4					
934 SOSIAALIHUOLTO - SOCIALVÅRD	215.3	218.1	218.7	225.2	219.3	231.6	243.5	244.5'	253.4	243.2					
toimihenkilöt - tjänstemän	215.2	218.1	218.6	225.2	219.3	231.6	243.6	244.5'	253.4	243.3					

VUOSI JA NELJÄNNEKSI - ÅR OCH KVARTAL

	1989					1990 *				
	I	II	III	IV	I-IV	I	II	III	IV	I-IV
935 ELINKEINO- JA AMMATTIJÄRJESTÖT.										
939 AATTEELLISET JA SIVISTYKSELLISET YHTEISÖT - INTRESSEORGANISATIONER.										
IDEELLA OCH KULTURELLA ORGANISATIONER	218.8	220.9	221.1	224.6	221.4	233.6	239.6	239.8	245.6	239.7
toimihenkilöt - tjänstemän	218.8	220.9	221.1	224.6	221.4	233.6	239.6	239.8	245.6	239.7
94 VIRKISTYS- JA KULTTUURIPALVELUTOIMINTA - REKREATIONS- OCH KULTURELL SERVICEVERKSAMHET	221.0	223.4	223.8	227.1	223.8	233.5	240.6	240.9	247.4	240.6
työntekijät - arbetstagare	216.0	214.3	213.7	218.2	215.6	230.5'	235.8	233.8	239.4	234.9
toimihenkilöt - tjänstemän	220.9	223.5'	223.9	227.1	223.9	233.3	240.5'	240.8	247.4	240.5'
95 KOTITALOUKSIJA PALVELEVA TOIMINTA - TJÄNSTER TILL HUSHÄLLEN	204.5	214.7	216.6	220.8	214.2	225.0	230.2	229.1	236.5'	230.2
työntekijät - arbetstagare	207.4	212.3	213.8	222.1	213.9	230.1	237.0	232.8	243.2	235.8
toimihenkilöt - tjänstemän	215.3	228.6	230.7	233.3	227.0	235.9	240.7	241.0	247.3	241.2
<u>YHTEENSÄ - TOTAL</u>	215.5	222.2	222.9	227.8	222.1	234.0	242.8	243.1	250.1	242.5'
<u>TYÖNTEKIJÄT - ARBETSTAGARE</u>	212.9	219.4	219.3	226.2	219.4	233.0	241.0	240.3	247.8	240.5
VALTIO - STATEN	208.3	211.0	208.9	213.7	210.5'	223.2	226.5'	227.7	231.8	227.3
KUNNAT - KOMMUNER	203.4	202.3	200.7	207.7	203.5	223.1	224.1	223.2	227.7	224.5
YKSITYINEN - PRIVATA	213.0	219.9	220.0	227.0	220.0	233.1	241.7	241.0	248.8	241.1
TOIMIHENKILÖT - TJÄNSTEMÄN	217.0	223.8	224.8	228.8	223.6	234.7	243.9	244.7	251.5'	243.7
VALTIO - STATEN	215.2	218.3	219.5	223.3	219.1	232.4	238.4	238.7	244.5	238.5
KUNNAT - KOMMUNER	216.6	219.8	220.4	227.5	221.1	233.7	246.6	247.5	256.2	246.0
YKSITYINEN - PRIVATA	217.6	227.5	228.7	231.4	226.3	236.0	244.5	245.5'	251.7	244.4
VOITTOA TAVOITTELEM. - ICKE VINSTSYFTANDE	218.6	222.2	222.4	225.8	222.3	234.4	240.5'	240.7	246.6	240.6
<u>VALTIO - STATEN</u>	214.7	217.8	218.7	222.5	218.4	231.7	237.5'	237.8	243.5	237.6
<u>VIRKASUHTEISET - TJÄNSTEMÄN</u>	214.7	216.7	215.6	219.5	216.6	228.8	234.7	234.9	240.5	234.7
<u>TYÖSUHTEISET KUUKAUSIPALKKAISET - MÄNADSÄVLÖNADE I ARBETSÄVTÄLSFÖRHÄLLANDE</u>	214.8	221.0	222.1	225.2	220.8	233.4	239.6	240.0	246.3	239.8
<u>TYÖSUHTEISET TUNTIPALKKAISET - TIMÄVLÖNADE I ARBETSÄVTÄLSFÖRHÄLLANDE</u>	208.3	211.0	208.9	213.7	210.5'	223.2	226.5'	227.7	231.8	227.3
<u>KUNNAT - KOMMUNER</u>	216.5	219.3	219.7	226.9	220.6	233.9	245.8	246.6	254.9	245.3
<u>VIRKASUHTEISET - TJÄNSTEMÄN</u>	218.0	221.1	221.7	228.9	222.4	235.0	247.7	248.6	257.1	247.1
<u>TYÖSUHTEISET KUUKAUSIPALKKAISET - MÄNADSÄVLÖNADE I ARBETSÄVTÄLSFÖRHÄLLANDE</u>	213.0	216.2	216.9	223.8	217.5'	230.4	244.0	244.9	253.6	243.2
<u>TYÖSUHTEISET TUNTIPALKKAISET - TIMÄVLÖNADE I ARBETSÄVTÄLSFÖRHÄLLANDE</u>	203.4	202.3	200.7	207.7	203.5	223.1	224.1	223.2	227.7	224.5
<u>YKSITYINEN - PRIVATA</u>	215.2	223.8	224.5	229.1	223.1	234.3	242.9	243.1	250.0	242.6
<u>TYÖNTEKIJÄT - ARBETSTAGARE</u>	213.0	219.9	220.0	227.0	220.0	233.1	241.7	241.0	248.8	241.1
<u>TOIMIHENKILÖT - TJÄNSTEMÄN</u>	217.6	227.5	228.7	231.4	226.3	236.0	244.5	245.5'	251.7	244.4
<u>VOITTOA TAVOITTELEM. - ICKE VINSTSYFTANDE</u>	218.6	222.2	222.4	225.8	222.3	234.4	240.5	240.8	246.6	240.6
<u>TOIMIHENKILÖT - TJÄNSTEMÄN</u>	218.6	222.2	222.4	225.8	222.3	234.4	240.5	240.8	246.6	240.6

* Ennakkotietoja - Preliminära uppgifter

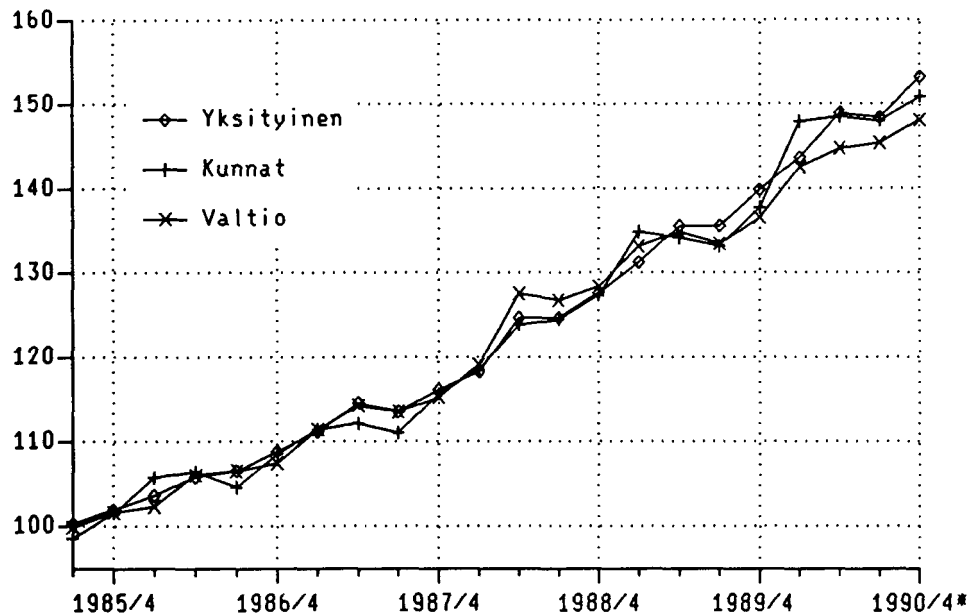
Desimaalin (5) jäljessä oleva (') merkitsee, että se on korotettu - (') efter decimalen (5) anger att den är upphöjd.

TOIMIALA - NÄRINGSGREN PALKANSAAJARYHMÄ - LÖNTAGARGRUPP	VUOSI JA NELJÄNNE - ÅR OCH KVARTAL					1990 *				
	1989					I	II	III	IV	I-IV
MAATALOUS - LANTBRUK.....	389.5	389.2	384.2	406.8	392.4	415.4	410.2	412.4	425.9	415.9
työntek. - arbetstagare....	408.4	407.1	401.2	427.2	411.0	435.1	427.2	429.8	444.4	434.0
toimihenk. - tjänstemän....	347.2	351.4	352.1	358.1	352.2	372.2	382.2	382.7	392.1	382.3
METSÄTALOUS - SKOGSBRUK.....	330.8	359.4	362.8	363.0	354.1	380.1	387.9	390.6	391.3	387.5
työntek. - arbetstagare....	327.8	361.7	365.7	364.7	355.0	383.3	386.2	389.6	387.9	386.7
toimihenk. - tjänstemän....	335.2	347.2	348.9	352.4	345.9	365.1	387.3	388.1	396.2	384.2
TEOLLISUUS - INDUSTRI.....	353.3	366.8	366.4	374.5	365.3	383.6	401.4	400.1	411.1	399.0
työntek. - arbetstagare....	357.8	370.1	369.4	380.5'	369.4	390.9	408.6	405.9	418.7	406.1
toimihenk. - tjänstemän....	344.2	359.6	360.0	363.1	356.8	369.8	387.8	388.4	397.1	385.8
TALONRAKENNUSTOIMINTA -										
HUSBYGGNADSVVERKSAMHET.....	331.9	340.4	341.4	350.8	341.1	361.3	371.1	372.0	380.6	371.2
työntek. - arbetstagare....	331.8	337.4	338.5	349.8	339.4	361.7	369.4	370.4	379.4	370.1
toimihenk. - tjänstemän....	335.6	354.3	354.8	357.7	350.5	364.0	381.1	381.8	389.2	379.1
MAA- JA VESIRAKENNUS -										
ANLÄGGNINGSVERKSAMHET.....	327.4	332.6	334.5'	342.7	334.3	357.1	364.3	365.2	375.3	365.5'
työntek. - arbetstagare....	336.6	335.0	334.8	347.5	338.5'	367.9	366.8	368.0	379.5	370.6
toimihenk. - tjänstemän....	330.8	341.3	344.7	349.8	341.6	360.1	373.7	374.5	383.8	373.1
TIETOLIIKENNE -										
POST- OCH TELEKOMMUNIKATIONER	356.9	362.0	362.8	369.9	362.8	385.0	395.9	395.6	405.4	395.4
työntek. - arbetstagare....	363.8	371.9	360.0	379.9	368.9	401.0	413.3	401.3	416.4	408.0
toimihenk. - tjänstemän....	356.7	361.4	363.5'	369.4	362.8	383.8	394.9	395.6	404.9	394.9
MUU LIIKENNE -										
ÖVRIG SAMFÄRDSEL.....	357.4	369.7	370.0	378.9	369.0	388.4	401.8	404.6	419.2	403.4
työntek. - arbetstagare....	363.5	377.8	377.5'	390.2	377.3	398.2	411.5'	416.2	436.8	415.7
toimihenk. - tjänstemän....	351.2	361.9	362.7	368.1	360.9	379.0	392.4	393.7	403.1	392.1
KAUPPA - HANDEL.....	402.5'	424.0	424.5	433.2	421.1	443.3	452.7	453.3	473.3	455.6
PANKIT - BANKER.....	397.2	407.2	419.8	420.2	411.2	424.8	442.2	451.4	454.8	443.3
VAKUUTUS - FÖRSÄKRING.....	404.2	420.8	424.9	431.8	420.4	442.9	450.7	451.2	461.2	451.4
ASUNT. OMISTUS - BOSTÄDER....	364.4	367.9	367.6	385.1	371.3	393.9	415.2	401.5	427.0	409.5'
JULKINEN HALLINTO -										
OFFENTLIG FÖRVALTNING.....	341.7	346.3	347.5	355.5	347.8	368.5'	382.0	383.0	393.8	381.9
työntek. - arbetstagare....	329.6	329.9	334.4	341.5	334.0	354.4	367.1	371.2	372.8	366.3
toimihenk. - tjänstemän....	341.2	345.9	347.0	355.2	347.3	368.0	381.6	382.3	393.5	381.4
OPETUSTOIMINTA - UNDERVISNING	351.5'	355.6	356.7	366.6	357.5	377.2	392.5'	393.1	403.3	391.5
TERVEYDEN- JA SAIRAANHOITO -										
HÄLSO- OCH SJUKVÅRD.....	328.9	334.3	335.2	345.5'	336.0	356.5'	378.4	380.1	394.2	377.3
MUUT PALVELUKSET -										
ÖVRIGA TJÄNSTER.....	375.4	384.4	385.7	393.5'	384.8	404.9	419.8	420.2	431.3	419.1

	1989					1990 *				
	I	II	III	IV	I-IV	I	II	III	IV	I-IV
YHTEENSÄ - TOTAL	359.0	370.2	371.3	379.5'	370.0	389.8	404.5'	405.0	416.6	404.0
työntek. - arbetstagare....	356.6	367.5'	367.3	378.9	367.5'	390.3	403.7	402.5'	415.0	402.8
toimihenk. - tjänstemän....	359.8	371.1	372.8	379.4	370.8	389.2	404.4	405.8	417.0	404.1
VA'TIO - STATEN.....	349.2	354.2	355.7	361.9	355.2	376.8	386.2	386.7	396.0	386.4
virkasuht. - tjänstemän....	339.4	342.5	340.8	346.9	342.4	361.6	371.0	371.3	380.1	371.0
työsuht. kk-palkk. - månadsavlönade i arbets- avtalsförhållande.....	371.8	382.6	384.5'	389.8	382.2	404.0	414.8	415.5'	426.4	415.1
työsuht. tuntipalkk. - timavlönade i arbets- avtalsförhållande.....	364.6	369.3	365.6	374.0	368.4	390.6	396.4	398.5	405.7	397.8
KUNNAT - KOMMUNER.....	336.1	340.4	341.0	352.2	342.4	363.1	381.6	382.8	395.7	380.8
virkasuhteiset - tjänsteinnehavare.....	337.8	342.6	343.5	354.7	344.6	364.2	383.8	385.2	398.4	382.9
työsuhteiset kk-palkk. - månadsavlönade i arbets- avtalsförhållande.....	341.6	346.7	347.9	358.9	348.8	369.5	391.3	392.8	406.7	390.0
työsuhteiset tuntipalkk. - timavlönade i arbets- avtalsförhållande.....	315.4	313.7	311.2	322.0	315.5	345.9	347.5'	346.1	353.0	348.1
YKSITYISET - PRIVATA.....	365.4	380.0	381.2	389.0	378.8	397.8	412.4	412.8	424.5	411.9
työntek. - arbetstagare....	358.5	370.1	370.3	382.1	370.3	392.3	406.8	405.6	418.8	405.8
toimihenk. - tjänstemän....	373.7	390.7	392.8	397.4	388.7	405.3	419.9	421.6	432.3	419.8

Desimaalin (5) jäljessä oleva (') merkitsee, että se on korotettu -
(') efter decimalen (5) anger att den är upphöjd.

ANSIOTASOINDEKSI 1985 = 100
Tuntipalkkaiset



TEOLLISUUSTYÖNTEKIJÖIDEN TOIMIALOITTAISIA INDEKSEJÄ 1980-100 INDEXAR ENLIGT NÄRINGSREN FÖR INDUSTRIARBETARE 1980-100

TOIMIALA - NÄRINGSREN PÅLKANSAAJARYHMÄ - LÖNTAGARGRUPP	VUOSI JA NELJÄNNE - ÅR OCH KVARTAL							
	1989				1990			
	I	II	III	IV	I-IV	I	II	III
31 Elintarvikkeiden, juomien ja tupakan valmistus - Livsmedels-, dryckesvaru- och tobaksvarutillv.	204.9	213.1	212.3	222.5	213.2	224.5'	233.7	232.5
32 Tekstillien, vaatteiden, nahkan ja nahkatuotteiden valmistus - Textil-, beklädnads-, läder- och lädervarutillverkning	207.3	212.3	212.0	214.9	211.6	216.3	229.7	230.6
331 Puutavaran paitsi puukalusteiden valmistus - Trävarutillverkning utan möbeltillverkning	203.5	213.4	213.4	218.4	212.2	222.4	234.2	234.2
332 Ei-metallisten kalusteiden valmistus - Tillverkning av möbelvaror, utom av metall	201.7	213.1	212.3	216.7	211.0	220.2	230.6	230.5'
341 Massan, paperin, paperituotteiden valmistus - Massa-, pappers- och pappersvarutillverkning	213.1	221.3	213.5	219.0	216.7	228.5'	241.6	230.9
342 Graafinen tuotanto, kustannustoiminta - Grafisk produktion, förlagsverksamhet	206.9	211.5'	213.3	215.9	211.9	225.6	231.2	230.8
35 Kemiallisten, maadly-, kumi- ja muovituotteiden valmistus - Tillverkning av kemiska- och petroleumprodukter, gummi- och plastvaror	211.8	218.7	219.9	229.0	219.8	233.4	244.3	242.0
36 Savi-, lasi- ja kivituuotteiden valmistus - Ler-, glas- och stenproduktstillverkning	209.1	215.8	217.1	225.1	216.8	230.5'	238.1	238.6
37 Metallien valmistus - Metallframställning	207.9	213.9	213.6	221.4	214.2	227.9	236.0	236.4
38 Metall- ja konepajatuotteiden valmistus - Verkstadsvarutillverkning	204.8	211.5'	212.8	220.2	212.3	224.0	235.2	235.4

* Ennakkotietoja - Preliminära uppgifter

Desimaalin (5) jäljessä oleva (') merkitsee, että se on korotettu - (') efter decimalen (5) anger att den är upphöjd.



PMM
Sopimus
00100/617

Ansiotasoindeksi

Förtjänstnivåindex
1990, 4. neljännes - 4 kvartalet

SVT Suomen Virallinen Tilasto
Finlands Officiella Statistik
Official Statistics of Finland

Central Statistical
Office of Finland

Index of wage and
salary earnings
Fourth quarter 1990

Tiedustelut - Förfrågningar

Irma Supperi
(90) 17 341

Palkansaajien ansiotasoindeksi 1985=100

Levykepalveluna

Kaipaatko mikrotietokoneellesi tietäjää, josta voit nopeasti tarkistaa ansiotasoindeksin kehityksen?

Käyttö on helppoa. Kaikki tiedostot ja hakemistot ovat tavallisia ASCII-tiedostoja. Ohjelman alle voi käyttäjä tehdä myös omia tilastotaulukoita ja tekstejä.

Levykkeen sisältö

Toimialaindeksit
Palkansaajaryhmittäiset indeksit
Sektori- ja toimiala- sekä vanhat indeksit

Ansiotasoindeksi 1985=100 pisteluvut
Keskiansiot mk/kk
Yhteensä
Miehet
Naiset

Käyttäjän tilastotaulukot

Tekstitiedostot
Tilaston kuvauksia ja uutisia
Käyttäjän omat tekstitiedostot

Hinta

Neljännesvuosilevyke, 400,- mk.
Vuositilaus, 1600,- mk.
Vuosien 1985-1986 ja 1987-1988 tietosarjat levykkeellä a' 400,- mk.

Tiedustelut

(90) 1734 3445 Tuula Muhonen
(90) 1734 3461 Marja-Leena Honkamaa

Julkaisujen myynti:

Försäljning:

Hinta - Pris

Tilastokeskus
PL 504
00101 Helsinki
Puh. (90) 173 41

Statistikcentralen
PB 504
00101 Helsingfors
Tel. (90) 173 41

30 mk

ISSN 0784-8218
Valtion painatuskeskus
Kampin VALTIMO
Helsinki 1991