

Ansiotasoindeksi

Förtjänstnivåindex
1990, 3. neljännes - 3 kvartalet

15.11.1990

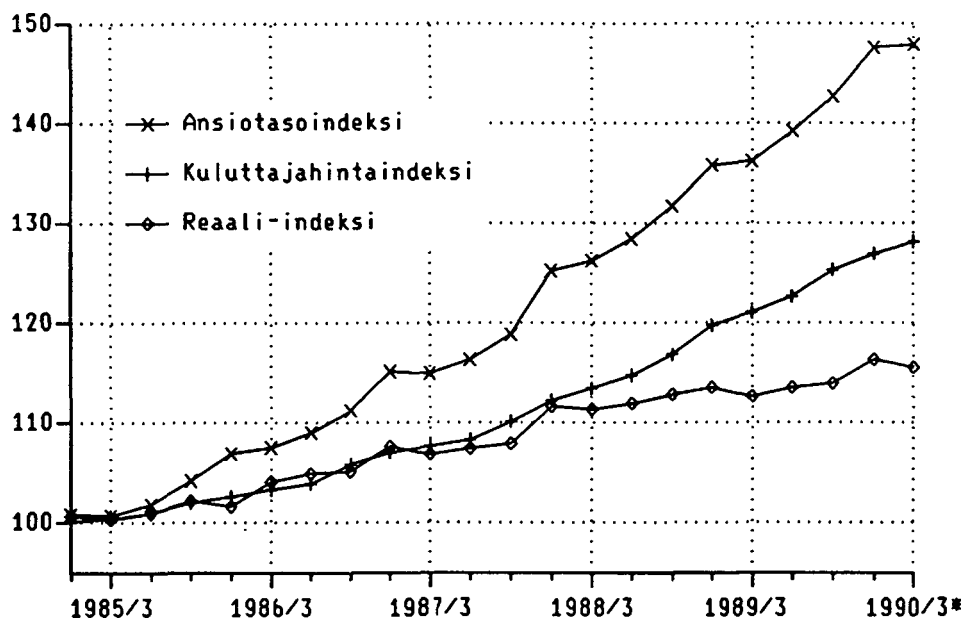
Palkansaajien ansiotasoindeksi Löntagarnas förtjänstnivåindex

	III/89	IV/89	I/90*	II/90*	III/90*
1985=100	136.2	139.2	142.7	147.6	147.9
1980=100	222.9	227.8	233.5	241.6	242.1
1975=100	371.3	379.5	389.0	402.5	403.3
1964=100	1 285.2	1 313.4	1 346.3	1 393.0	1 395.9
1938=100	54 723	55 926	57 326	59 314	59 437

Muutokset - Förändringar, %

III/89 III/90*	III/90*	1988 1989
8.6	0.2	8.9

ANSIOTASOINDEKSI 1985 = 100
Nimellis- ja reaali-kehitys



*) Ennakko

ANSIOTASOINDEKSI NOUSI 8,6 PROSENTTIA

III neljännes 1990

Palkansaajien ansiotasoindeksi nousi tämän vuoden kolmannella neljänneksellä 8,6 prosenttia edellisen vuoden vastaavasta ajankohdasta. Reaalisesti palkat olivat kolmannella neljänneksellä 2,5 prosenttia korkeammat kuin vuotta aikaisemmin.

Valtion palkat nousivat vuoden 1990 kolmannelle neljännekselle edellisen vuoden vastaavasta 8,8, kuntasektorilla 9,0 ja yksityisellä sektorilla 8,5 prosenttia.

Vuoden 1990 kolmannella neljänneksellä keskiansio oli ennakkotietojen mukaan 8607 mk, miehillä 9524 mk ja naisilla 7573 mk.

Palkansaajien ansiotasoindeksi 1985=100 mittaa säännöllisen työajan keskiansioiden kehittymistä. Vuonna 1989 palkansaajien tiedot perustuvat lopullisiin tilastotietoihin. Kuluvan vuoden ansiokehitystä koskevat tiedot ulottuvat tärkeimmissä työntekijätilastoissa toiselle neljännekselle ja yksityisen sektorin sekä kuntasektorin kuukausipalkkaisilla ryhmillä kolmannelle neljännekselle saakka. Neljäs neljännes perustuu vielä kokonaisuudessaan sopimuskorotuksiin ja liukuma-arvioihin. Ansiotasoindeksin muutos sisältää eräillä tuntipalkkaisilla sopimusaloilla toteutetun työajan lyhentämisen ja siihen liittyvän maksutavan muutoksen vaikutuksia, jotka nostavat indeksiä.

Työajan lyhentämisen vaikutus indeksiin

Vuonna 1986 sovittiin työajan lyhentämisestä ansiotasoa alentamatta. Teollisuuden työntekijöiden ja valtion ja kuntien tuntipalkkaisten sopimusaloilla ns. Pekkas-vapaiden ajalta maksettiin palkkaa, jota ei yleensä luettu tehdyn työajan ansioon eikä se siis näkynyt ansiotasoindeksissä. Kuitenkin saha- ja levy- sekä puusepänteollisuudessa ansiokompensaatio maksettiin korottamalla tehdyn työajantuntipalkkoja, mikä nosti teollisuuden työntekijöiden ansiotasoindeksiä vuosina 1986 ja 1987 0,1 prosenttia.

Vuoden 1988 aikana myös metalliteollisuudessa ja valtion ja kuntien tuntipalkkaisilla työajan lyhentämisen ansiokompensaatiota alettiin maksaa vapaa-ajan palkan sijasta tehdyn työajan palkkana, jolloin se tuli palkkatilastojen ja ansiotasoindeksin ansiokäsitteen piiriin. Maksutavan muutos ja edelleen jatkunut työajan lyhentäminen vaikuttavat indeksiin korottavasti. Ansiotasoindeksin nousuun neljänneltä neljännekseltä 1989 kolmannelle neljännekselle 1990 vaikutus oli kaikilla palkansaajilla 0,1 prosenttiyksikköä, mikä on työajan lyhentämisen vaikutusta.

Ansiotasoindeksin
muutosMuutos ilman
ansiokompensaa-
tion vaikutusta

	IV/87-IV/88	IV/88-IV/89	IV/89-III/90*	IV/87-IV/88	IV/88-IV/89	IV/89-III/90*
Kaikki palkan- saajat	10,3	8,4	6,3	10,0	8,2	6,2
-tuntipalkk./ työntekijät	10,0	9,4	6,8	9,2	9,1	6,5
Valtiosektori	12,8	6,0	6,9	12,7	5,9	6,8
-tuntipalkk.(1)	11,7	6,7	6,3	10,2	5,9	5,7
Kuntasektori	9,5	8,5	5,6	10,2	8,4	5,5
-tuntipalkkaiset	10,1	8,2	6,9	7,5	7,0	5,8
Yksityinen sek- tori	10,1	9,0	6,3	9,8	8,4	6,2
-teoll. ym. työn- tekijät (2)	10,3	8,7	6,9	9,1	7,9	6,6

(1) Ilman metsätyöntekijöitä

(2) Kaivostoiminnan, teollisuuden sekä energia- ja vesihuollon työntekijät. Vaikutus aiheutui pääasiassa metalliteollisuudesta, jossa työajan lyhentämisen ansiokompensatio korotti metalli- ja metallituoteteollisuuden työntekijöiden ansiotasoindeksin nousua.

*) Ennakko

PALKANSAAJIEN ANSIOTASOINDEKSI 1985=100, PROSENTTIMUUTOKSET

Löntagarnas förtjänstnivåindex 1985=100, Procentuella förändringar

Palkansaajaryhmä	Edellisestä neljänneksestä						Edellisestä vuodesta				
	1989			1990			1987	1988	1989	Vast. nelj.	
	II	III	IV	I	II	III				1990	1990
									II	III	
Kaikki palkansaajat	3.1	0.3	2.2	2.5	3.4	0.2	7.0	8.9	8.9	8.7	8.6
-alla löntagare											
Tuntipalkkaiset/työntekijät	3.0	0.0	3.2	3.0	3.6	0.1	7.1	8.8	9.4	10.0	10.2
-timavlönade/arbetstagare											
Kuukausipalkkaiset/toimihenkilöt	3.2	0.4	1.8	2.3	3.4	0.3	7.0	9.0	8.7	8.1	7.9
-månadsavlönade/tjänstemän											
Valtio -staten	1.4	0.4	1.8	4.1	2.5	0.1	8.5	11.3	6.7	9.1	8.8
Kunnat -kommuner	1.3	0.2	3.3	2.2	3.2	0.2	5.1	7.6	8.3	9.1	9.0
Yksityinen -privata	4.0	0.3	2.0	2.3	3.7	0.3	7.3	8.8	9.5	8.6	8.5
Voittoa tavoittelematon	1.7	0.1	1.5	3.8	2.6	0.1	7.5	11.1	7.1	8.2	8.2
-icke vinstsyftande											
Miehet	3.4	0.2	2.3	2.6	3.4	0.3	7.0	8.8	9.2	8.7	8.8
Naiset	2.9	0.4	2.1	2.2	3.5	0.2	7.0	8.7	8.7	8.6	8.3
3 Teollisuus - tillverkning	3.8	-0.1	2.2	2.4	4.8	-0.3	6.7	8.2	9.0	9.6	9.3
toimihenkilöt/tjänstemän	4.5	0.1	0.8	1.9	4.9	0.2	6.5	7.5	9.3	7.8	7.9
työntekijät/arbetstagare	3.5	-0.1	2.9	2.7	4.7	-0.5	6.8	8.7	8.9	10.6	10.1
51 Talonrakentaminen	2.6	0.3	2.7	3.0	2.8	0.3	8.0	8.4	10.0	9.1	9.1
- husbyggande											
työntekijät/arbetstagare	1.7	0.3	3.3	3.4	2.1	0.3	8.4	8.6	9.7	9.4	9.3
61 Tukku- ja vähittäiskauppa	5.3	0.1	2.1	2.3	2.1	0.1	8.8	9.8	9.9	6.8	6.8
-parti- och detaljhandel											
63 Majoitus ja ravitseminen	4.4	0.2	1.9	3.2	4.4	0.1	7.9	9.3	9.1	10.0	9.9
Hotell och restaurang											
71 Kuljetus - transport	3.5	0.1	2.4	2.4	3.2	1.1	10.7	9.3	10.1	8.3	9.5
72 Tietoliikenne	1.4	0.2	2.0	4.0	2.8	0.0	8.3	10.4	6.7	9.3	9.1
-telekommunikationer											
81 Rahoitus - finansiering	2.5	3.1	0.1	1.1	4.1	2.1	6.8	8.9	8.8	8.6	7.5
82 Vakuutus - försäkring	4.1	1.0	1.6	2.5	1.8	0.1	7.1	9.4	11.2	7.1	6.2
91 Julkinen hallinto	1.3	0.4	2.5	3.1	3.0	0.2	7.0	9.4	7.4	9.3	9.1
-offentlig förvaltning											
93 Koulutus ja tutkimus	1.3	0.4	2.7	2.4	2.9	0.1	6.6	10.2	7.0	8.5	8.2
-utbildning och forskning											
94 Terveyspalvelu - hälsovård	1.6	0.3	3.0	1.9	3.6	0.3	4.7	6.7	8.7	9.1	9.1
95 Sosiaalipalvelu - socialvård	1.3	0.2	3.0	2.0	3.6	0.3	5.2	7.2	7.5	9.1	9.1

TOIMIALA - NÄRINGSRESEN

VUOSI JA NELJÄNNESEN - ÅR OCH KVARTAL

PALKANSAAJARYHMÄ - LÖNTAGARGRUPP

1989 I II III IV

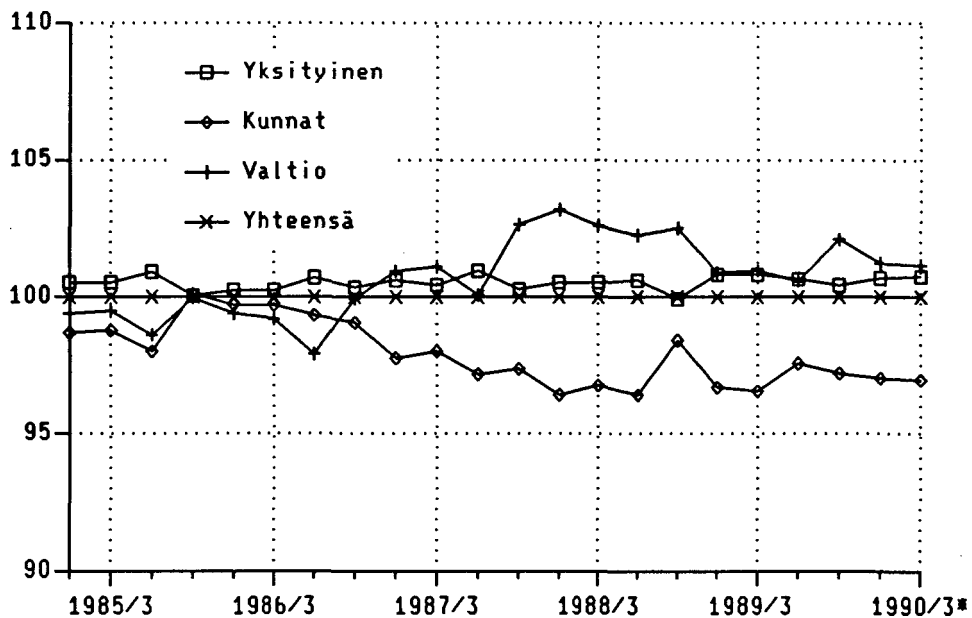
YHTEENSÄ - TOTALT	135.7	131.7	135.8	136.2	139.2
TUNTIPALKKAISET / TYÖNTEKIJÄT					
- TIMAVLÖNADE / ARBETSTAGARE	135.4	131.4	135.4	135.3	139.6
KUUKAUSIPALKKAISET / TOIMIHENKILÖT					
- MÅNADSAVLÖNADE / TJÄNSTEMÄN	135.8	131.8	135.9	136.6	139.0
VALTIOSEKTORI - STATEN	137.4	135.0	137.0	137.5	140.0
TUNTIPALKKAISET - TIMAVLÖNADE	134.4	133.1	134.8	133.4	136.5
KUUKAUSIPALKKAISET - MÅNADSAVLÖNADE	137.6	135.2	137.2	137.9	140.3
KUNTASEKTORI - KOMMUNER	132.0	129.6	131.3	131.5	135.8
TUNTIPALKKAISET - TIMAVLÖNADE	134.9	134.8	134.1	133.1	137.7
KUUKAUSIPALKKAISET - MÅNADSAVLÖNADE	131.8	129.1	131.0	131.4	135.6
YKSITYINEN SEKTORI - PRIVATA	136.4	131.6	136.9	137.3	140.1
TUNTIPALKKAISET / TYÖNTEKIJÄT					
- TIMAVLÖNADE / ARBETSTAGARE	135.5	131.2	135.5	135.5	139.8
KUUKAUSIPALKKAISET / TOIMIHENKILÖT					
- MÅNADSAVLÖNADE / TJÄNSTEMÄN	137.2	131.9	137.9	138.6	140.3
VOITTOA TAVOITTELEMATON SEKTORI					
ICKE VINSTSYFTANDE	137.0	134.8	137.0	137.1	139.2

1	MAA- JA METSÄTALOUS					
	JORDBRUK OCH SKOGBRUK	135.2	129.3	136.0	136.1	139.2
	TYÖNTEKIJÄT - ARBETSTAGARE	135.3	128.9	136.2	136.3	139.7
	TOIMIHENKILÖT - TJÄNSTEMÄN	134.7	131.1	135.1	135.6	137.2
11	MAATALOUS - JORDBRUK	138.5	137.4	137.3	135.5	143.5
	TYÖNTEKIJÄT - ARBETSTAGARE	138.7	137.8	137.4	135.3	144.2
	TOIMIHENKILÖT - TJÄNSTEMÄN	137.0	135.0	136.7	136.9	139.3
12	METSÄTALOUS - SKOGSBRUK	133.2	124.5	135.2	136.5	136.6
	TYÖNTEKIJÄT - ARBETSTAGARE	132.9	122.7	135.4	136.9	136.6
	TOIMIHENKILÖT - TJÄNSTEMÄN	134.0	129.9	134.6	135.2	136.6
2	KAIVOSTOIMINTA - GRUVOR	133.7	130.9	133.1	133.6	137.0
	TYÖNTEKIJÄT - ARBETSTAGARE	134.0	132.4	132.5	133.2	137.9
	TOIMIHENKILÖT - TJÄNSTEMÄN	133.1	128.3	134.2	134.3	135.4
3	TEOLLISUUS - TILLVERKNING	133.8	129.4	134.3	134.3	137.2
	TYÖNTEKIJÄT - ARBETSTAGARE	134.1	129.8	134.3	134.2	138.1
	TOIMIHENKILÖT - TJÄNSTEMÄN	133.2	128.6	134.3	134.5	135.5
4	ENERGIA- JA VESIHUOLTO					
	ENERGI- OCH VATTENFÖRSÖRJNING	137.0	132.4	137.6	137.0	141.0
	TYÖNTEKIJÄT - ARBETSTAGARE	136.9	132.9	137.4	135.9	141.5
	TOIMIHENKILÖT - TJÄNSTEMÄN	137.0	131.9	137.7	138.1	140.5
5	RAKENTAMINEN - BYGGVERKSAMHET	136.8	133.3	136.4	136.9	140.5
	TYÖNTEKIJÄT - ARBETSTAGARE	136.5	133.8	135.6	136.0	140.6
	TOIMIHENKILÖT - TJÄNSTEMÄN	137.4	132.2	138.2	138.8	140.4
51	TALONRAKENTAMINEN - HUSBYGGANDE	137.0	133.3	136.8	137.2	140.9
	TYÖNTEKIJÄT - ARBETSTAGARE	136.9	133.8	136.1	136.5	141.1
	TOIMIHENKILÖT - TJÄNSTEMÄN	137.6	131.7	139.1	139.2	140.4

	1989	I	II	III	IV
52 MAA- JA VESIRAKENTAMINEN	135.8	133.0	135.2	135.9	139.2
TYÖNTEKIJÄT - ARBETSTAGARE	134.1	133.4	132.8	132.7	137.7
TOIMIHENKILÖT - TJÄNSTEMÄN	137.1	132.8	137.0	138.3	140.4
6 KAUPPA, RAVITSEMINEN JA MAJOITUS					
HANDEL, HOTELL OCH RESTAURANG	140.2	134.2	141.1	141.4	144.3
TUNTIPALKKAISET - TIMAVLÖNADE	135.1	131.0	134.1	135.0	140.2
KUUKAUSIPALKKAISET - MÅNADSAVLÖNADE	140.5	134.3	141.4	141.7	144.5
61 TUKKU- JA VÄHITTÄISKAUPPA					
PARTI- OCH DETALJHANDEL	140.4	134.2	141.4	141.5	144.4
62 MOOTTORIAJONEUVOJEN KAUPPA JA HUOLTO					
MOTORFORDONSHANDEL OCH SERVICE	140.1	133.8	140.5	141.7	144.5
TUNTIPALKKAISET - TIMAVLÖNADE	135.1	131.0	134.1	135.0	140.2
KUUKAUSIPALKKAISET - MÅNADSAVLÖNADE	142.4	135.1	143.4	144.8	146.4
63 MAJOITUS JA RAVITSEMINEN					
HOTELL OCH RESTAURANG	139.6	134.3	140.2	140.6	143.2
7 LIIKENNE - TRAFIK	137.6	133.9	137.7	137.9	141.0
TUNTIPALKKAISET - TIMAVLÖNADE	139.8	134.9	140.1	139.7	144.6
KUUKAUSIPALKKAISET - MÅNADSAVLÖNADE	136.4	133.3	136.4	136.9	139.0
71 KULJETUS - TRANSPORT	138.4	134.1	138.7	138.8	142.2
TUNTIPALKKAISET - TIMAVLÖNADE	140.1	135.0	140.3	140.2	144.9
KUUKAUSIPALKKAISET - MÅNADSAVLÖNADE	137.0	133.3	137.3	137.6	139.7
72 TIETOLIIKENNE					
TELEKOMMUNIKATIONER	135.5	133.2	135.1	135.4	138.1
TUNTIPALKKAISET - TIMAVLÖNADE	135.3	133.4	136.4	132.1	139.3
KUUKAUSIPALKKAISET - MÅNADSAVLÖNADE	135.5	133.2	135.0	135.7	138.0
8 RAHOITUS, VAKUUTUS YM. PALVELUT					
BANK-, FÖRSÄKRINGSTJÄNSTER M.M	136.3	131.7	136.0	138.1	139.5
TUNTIPALKKAISET - TIMAVLÖNADE	136.9	134.3	135.7	135.5	142.0
KUUKAUSIPALKKAISET - MÅNADSAVLÖNADE	136.2	131.4	136.0	138.3	139.2
81 RAHOITUS - FINANSIERING	136.5	131.9	135.2	139.4	139.6
82 VAKUUTUS - FÖRSÄKRING	139.2	133.8	139.3	140.7	143.0
83 KIINTEISTÖ- JA YRITYSPALVELUT					
FASTIGHETS- OCH FÖRETAGSTJÄNSTER	135.5	131.1	135.6	136.8	138.6
TUNTIPALKKAISET - TIMAVLÖNADE	136.9	134.3	135.7	135.5	142.0
KUUKAUSIPALKKAISET - MÅNADSAVLÖNADE	135.3	130.5	135.6	137.0	138.0
9 YHTEISKUNNALLISET PALVELUT					
SAMHÄLLSTJÄNSTER	133.8	131.4	133.2	133.6	137.1
TUNTIPALKKAISET - TIMAVLÖNADE	137.4	137.0	136.2	136.6	139.7
KUUKAUSIPALKKAISET - MÅNADSAVLÖNADE	133.8	131.4	133.2	133.6	137.0
91 JULKINEN HALLINTO					
OFFENTLIG FÖRVALTNING	134.4	132.0	133.7	134.2	137.5
TUNTIPALKKAISET - TIMAVLÖNADE	135.2	133.5	133.6	135.4	138.3
KUUKAUSIPALKKAISET - MÅNADSAVLÖNADE	134.3	131.9	133.7	134.2	137.5
92 MAANPUOLUSTUS - FÖRSVAR	137.0	134.8	136.7	137.1	139.5

	1989	I	II	III	IV
93 KOULUTUS JA TUTKIMUS					
UTBILDNING OCH FORSKNING	136.7	134.2	135.9	136.4	140.1
TUNTIPALKKAISET - TIMAVLÖNADE	118.8	121.9	117.7	116.6	119.1
KUUKAUSIPALKKAISET - MÄNADSAVLÖNADE	136.7	134.2	136.0	136.5	140.2
94 TERVEYSPALVELU - HÄLSOVÄRD	130.5	127.7	129.8	130.2	134.1
TUNTIPALKKAISET - TIMAVLÖNADE	134.7	135.3	133.9	130.8	138.9
KUUKAUSIPALKKAISET - MÄNADSAVLÖNADE	130.4	127.7	129.8	130.2	134.1
95 SOSIAALIPALVELU - SOCIALVÄRD	129.9	127.5	129.2	129.5	133.4
TUNTIPALKKAISET - TIMAVLÖNADE	138.0	136.2	137.6	138.0	140.1
KUUKAUSIPALKKAISET - MÄNADSAVLÖNADE	129.9	127.5	129.2	129.5	133.4
96 VIRKISTYS- JA KULTTUURIPALVELU					
REKREATION OCH KULTUR	136.8	135.1	136.6	136.8	138.8
TUNTIPALKKAISET - TIMAVLÖNADE	144.8	145.1	144.0	143.6	146.6
KUUKAUSIPALKKAISET - MÄNADSAVLÖNADE	136.5	134.7	136.3	136.5	138.5

SUhteellinen ansiokehitys
Kaikki palkansaajat = 100
(I/1985=100)



TOIMIALA - NÄRINGSREN

VUOSI JA NELJÄNNE - ÅR OCH KVARTAL

PALKANSAAJARYHMÄ - LÖNTAGARGRUPP

1990 * I II III

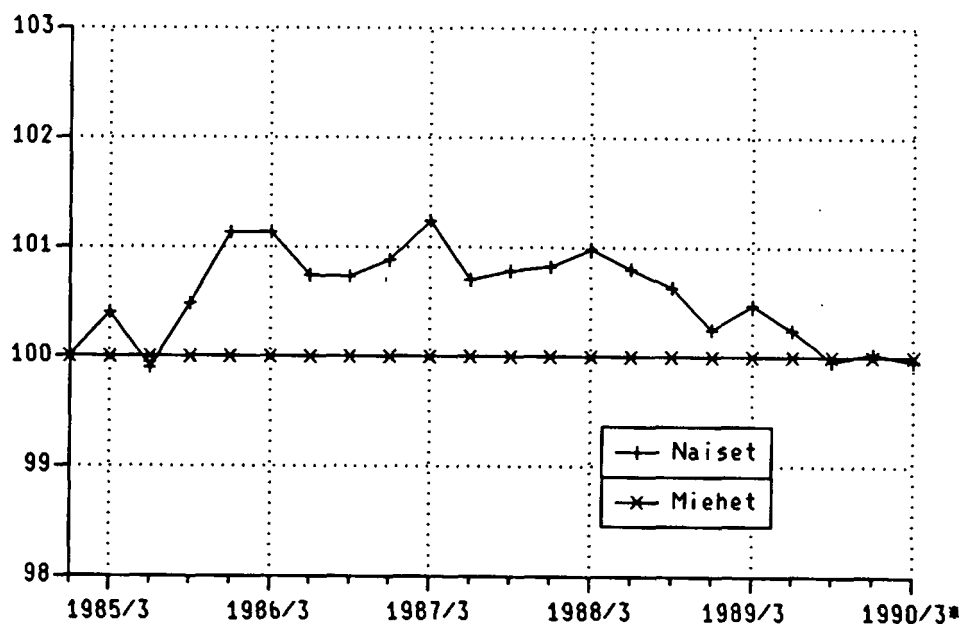
YHTEENSÄ - TOTALT	142.7	147.6	147.9
TUNTIPALKKAISET / TYÖNTEKIJÄT			
- TIMAVLÖNADE / ARBETSTAGARE	143.8	149.0	149.1
KUUKAUSIPALKKAISET / TOIMIHENKILÖT			
- MÅNADSAVLÖNADE / TJÄNSTEMÄN	142.2	147.0	147.4
VALTIOSEKTORI - STATEN	145.7	149.4	149.6
TUNTIPALKKAISET - TIMAVLÖNADE	142.5	144.9	145.6
KUUKAUSIPALKKAISET - MÅNADSAVLÖNADE	146.0	149.8	149.9
KUNTASEKTORI - KOMMUNER	138.7	143.2	143.4
TUNTIPALKKAISET - TIMAVLÖNADE	147.9	148.2	147.1
KUUKAUSIPALKKAISET - MÅNADSAVLÖNADE	137.9	142.7	143.1
YKSITYINEN SEKTORI - PRIVATA	143.3	148.6	149.0
TUNTIPALKKAISET / TYÖNTEKIJÄT			
- TIMAVLÖNADE / ARBETSTAGARE	143.6	149.1	149.3
KUUKAUSIPALKKAISET / TOIMIHENKILÖT			
- MÅNADSAVLÖNADE / TJÄNSTEMÄN	143.0	148.2	148.7
VOITTOA TAVOITTELEMATON SEKTORI ICKE VINSTSYFTANDE	144.5	148.3	148.4

1 MAA- JA METSÄTALOUS			
JORDBRUK OCH SKOGBRUK	144.2	146.3	148.4
TYÖNTEKIJÄT - ARBETSTAGARE	144.9	146.2	148.9
TOIMIHENKILÖT - TJÄNSTEMÄN	141.4	146.6	146.8
11 MAATALOUS - JORDBRUK	146.5	148.6	150.0
TYÖNTEKIJÄT - ARBETSTAGARE	146.8	148.6	150.2
TOIMIHENKILÖT - TJÄNSTEMÄN	144.7	148.5	148.7
12 METSÄTALOUS - SKOGBRUK	142.7	144.9	147.5
TYÖNTEKIJÄT - ARBETSTAGARE	143.5	144.6	147.9
TOIMIHENKILÖT - TJÄNSTEMÄN	140.4	146.0	146.2
2 KAIVOSTOIMINTA - GRUVOR	140.1	147.5	147.0
TYÖNTEKIJÄT - ARBETSTAGARE	141.2	149.0	148.0
TOIMIHENKILÖT - TJÄNSTEMÄN	138.0	144.9	145.2
3 TEOLLISUUS - TILLVERKNING	140.5	147.2	146.8
TYÖNTEKIJÄT - ARBETSTAGARE	141.8	148.5	147.7
TOIMIHENKILÖT - TJÄNSTEMÄN	138.1	144.9	145.2
4 ENERGIA- JA VESIHUOLTO			
ENERGI- OCH VATTENFÖRSÖRJNING	144.7	148.8	149.1
TYÖNTEKIJÄT - ARBETSTAGARE	146.4	148.1	148.3
TOIMIHENKILÖT - TJÄNSTEMÄN	143.1	149.5	149.8
5 RAKENTAMINEN - BYGGVERKSAMHET	145.2	149.0	149.3
TYÖNTEKIJÄT - ARBETSTAGARE	145.8	148.5	148.9
TOIMIHENKILÖT - TJÄNSTEMÄN	143.6	150.0	150.3
51 TALONRAKENTAMINEN - HUSBYGGANDE	145.2	149.2	149.6
TYÖNTEKIJÄT - ARBETSTAGARE	145.8	148.9	149.3
TOIMIHENKILÖT - TJÄNSTEMÄN	143.0	150.2	150.5

	1990 *	I	II	III
52 MAA- JA VESIRAKENTAMINEN	145.0	148.2	148.5	
TYÖNTEKIJÄT - ARBETSTAGARE	145.8	146.2	146.6	
TOIMIHENKILÖT - TJÄNSTEMÄN	144.5	149.7	150.0	
6 KAUPPA, RAVITSEMINEN JA MAJOITUS				
HANDEL, HOTELL OCH RESTAURANG	147.7	151.4	151.6	
TUNTIPALKKAISET - TIMAVLÖNADE	145.3	149.6	150.0	
KUUKAUSIPALKKAISET - MÄNADSAVLÖNADE	147.8	151.5	151.7	
61 TUKKU- JA VÄHITTÄISKAUPPA				
PARTI- OCH DETALJHANDEL	147.8	150.9	151.2	
62 MOOTTORIAJONEUVOJEN KAUPPA JA HUOLTO				
MOTORFORDONSHANDEL OCH SERVICE	147.2	150.8	151.0	
TUNTIPALKKAISET - TIMAVLÖNADE	145.3	149.6	150.0	
KUUKAUSIPALKKAISET - MÄNADSAVLÖNADE	148.1	151.3	151.5	
63 MAJOITUS JA RAVITSEMINEN				
HOTELL OCH RESTAURANG	147.8	154.3	154.5	
7 LIIKENNE - TRAFIK	145.0	149.6	150.8	
TUNTIPALKKAISET - TIMAVLÖNADE	147.8	152.7	155.5	
KUUKAUSIPALKKAISET - MÄNADSAVLÖNADE	143.5	147.8	148.2	
71 KULJETUS - TRANSPORT	145.6	150.3	152.0	
TUNTIPALKKAISET - TIMAVLÖNADE	147.9	152.8	156.0	
KUUKAUSIPALKKAISET - MÄNADSAVLÖNADE	143.6	148.1	148.6	
72 TIETOLIIKENNE				
TELEKOMMUNIKATIONER	143.7	147.7	147.7	
TUNTIPALKKAISET - TIMAVLÖNADE	147.1	151.3	149.3	
KUUKAUSIPALKKAISET - MÄNADSAVLÖNADE	143.3	147.3	147.6	
8 RAHOITUS, VAKUUTUS YM. PALVELUT				
BANK-, FÖRSÄKRINGSTJÄNSTER M.M	141.8	147.4	148.9	
TUNTIPALKKAISET - TIMAVLÖNADE	145.2	154.8	155.1	
KUUKAUSIPALKKAISET - MÄNADSAVLÖNADE	141.5	146.7	148.3	
81 RAHOITUS - FINANSIERING	141.1	146.9	149.9	
82 VAKUUTUS - FÖRSÄKRING	146.6	149.2	149.4	
83 KIINTEISTÖ- JA YRITYSPALVELUT				
FASTIGHETS- OCH FÖRETAGSTJÄNSTER	141.2	147.3	148.2	
TUNTIPALKKAISET - TIMAVLÖNADE	145.2	154.8	155.1	
KUUKAUSIPALKKAISET - MÄNADSAVLÖNADE	140.4	145.9	146.9	
9 YHTEISKUNNALLISET PALVELUT				
SAMHÄLLSTJÄNSTER	140.5	144.9	145.1	
TUNTIPALKKAISET - TIMAVLÖNADE	146.2	149.8	149.0	
KUUKAUSIPALKKAISET - MÄNADSAVLÖNADE	140.4	144.8	145.1	
91 JULKINEN HALLINTO				
OFFENTLIG FÖRVALTNING	141.8	146.1	146.4	
TUNTIPALKKAISET - TIMAVLÖNADE	143.5	147.5	147.2	
KUUKAUSIPALKKAISET - MÄNADSAVLÖNADE	141.8	146.1	146.4	
92 MAANPUOLUSTUS - FÖRSVAR	145.2	148.9	149.1	

	1990 *	I	II	III
93 KOULUTUS JA TUTKIMUS				
UTBILDNING OCH FORSKNING	143.4	147.5	147.6	
TUNTIPALKKAISET - TIMAVLÖNADE	125.7	128.2	127.2	
KUUKAUSIPALKKAISET - MÄNADSAVLÖNADE	143.5	147.6	147.7	
94 TERVEYSPALVELU - HÄLSOVÅRD	136.7	141.6	142.0	
TUNTIPALKKAISET - TIMAVLÖNADE	147.6	149.5	148.4	
KUUKAUSIPALKKAISET - MÄNADSAVLÖNADE	136.7	141.6	142.0	
95 SOSIAALIPALVELU - SOCIALVÅRD	136.1	140.9	141.3	
TUNTIPALKKAISET - TIMAVLÖNADE	141.8	150.7	149.6	
KUUKAUSIPALKKAISET - MÄNADSAVLÖNADE	136.1	140.9	141.3	
96 VIRKISTYS- JA KULTTUURIPALVELU				
REKREATION OCH KULTUR	142.5	146.5	146.6	
TUNTIPALKKAISET - TIMAVLÖNADE	154.8	157.7	156.6	
KUUKAUSIPALKKAISET - MÄNADSAVLÖNADE	142.1	146.1	146.3	

SUhteellinen ansiokehitys vuosina 1985 - 1990*
Miehet = 100



PALKANSAAJARYHMITÄISIÄ INDEKSEJÄ
LÖNTAGARNASGRUPP INDEXAR

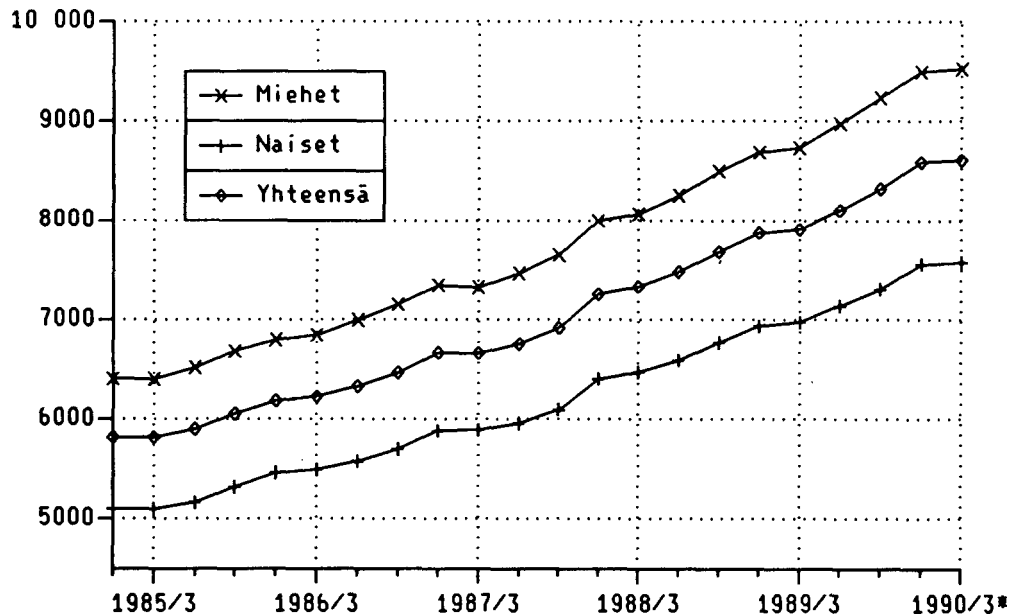
VUOSI JA NELJÄNNEK - ÅR OCH KVARTAL

	1989	I	II	III	IV
<u>KAIKKI PALKANSAAJAT - ALLA LÖNTAGARE</u>	135.7	131.7	135.8	136.2	139.2
MIEHET - MÄN	135.6	131.4	135.8	136.1	139.2
NAISET - KVINNOR	136.0	132.1	136.0	136.6	139.4
<u>KUUKAUSIPALKKAISET / TOIMIHENKILÖT</u>					
MÄNADSAVLÖNADE / TJÄNSTEMÄN	135.8	131.8	135.9	136.6	139.0
MIEHET - MÄN	135.7	131.4	136.1	136.6	138.8
NAISET - KVINNOR	136.4	132.5	136.3	137.0	139.8
<u>TUNTIPALKKAISET / TYÖNTEKIJÄT</u>					
TIMAVLÖNADE / ARBETSTAGARE	135.4	131.4	135.4	135.3	139.6
MIEHET - MÄN	135.5	131.4	135.4	135.3	139.7
NAISET - KVINNOR	133.9	130.1	134.1	133.8	137.6
<u>YKSITYINEN SEKTORI - PRIVATA</u>	136.4	131.6	136.9	137.3	140.1
MIEHET - MÄN	135.9	131.0	136.3	136.6	139.7
NAISET - KVINNOR	137.5	132.6	137.9	138.6	140.8
<u>KUUKAUSIPALKKAISET / TOIMIHENKILÖT</u>					
MÄNADSAVLÖNADE / TJÄNSTEMÄN	137.2	131.9	137.9	138.6	140.3
MIEHET - MÄN	136.3	130.7	137.2	137.8	139.4
NAISET - KVINNOR	138.8	133.6	139.3	140.3	142.0
<u>TUNTIPALKKAISET / TYÖNTEKIJÄT</u>					
TIMAVLÖNADE / ARBETSTAGARE	135.5	131.2	135.5	135.5	139.8
MIEHET - MÄN	135.5	131.2	135.5	135.4	139.9
NAISET - KVINNOR	133.7	129.8	134.0	133.7	137.5
TEOLLISUUS - TILLVERKNING (STK - AFC)					
TEOLLISUUDEN TOIMIHENKILÖT - INDUSTRI TJÄNSTEMÄN	133.1	128.3	134.2	134.3	135.4
YLEMMÄT TOIMIHENKILÖT - HÖGRE TJÄNSTEMÄN	129.3	124.8	130.4	130.5	131.6
TEKNISET TOIMIHENKILÖT - TEKNISK PERSONAL	129.6	125.7	130.5	130.6	131.7
KONTTORITOIMIHENKILÖT - KONTORSPERSONAL	132.4	128.3	133.3	133.4	134.5
TEOLLISUUDEN TYÖNTEKIJÄT - INDUSTRIARBETARE	134.1	129.7	134.3	134.1	138.1
31 ELINTARVIKETEOLLISUUS - LIVSMEDELSINDUSTRI	132.7	127.6	132.7	132.2	138.5
32 TEKTIILITEOLLISUUS - TEXTILINDUSTRI	128.2	125.6	128.6	128.4	130.2
331 PUUTAVARATEOLLISUUS - TRÄVARUINDUSTRI	135.4	129.9	136.2	136.2	139.4
332 PUUSEPÄNTEHTAAT - SNICKERIFABRIKER	133.2	127.4	134.6	134.1	136.8
341 PAPERITEOLLISUUS - PAPPERSINDUSTRI	127.9	125.8	130.6	126.1	129.3
342 GRAAFINEN TEOLLISUUS - GRAFISK INDUSTRI	127.9	124.9	127.7	128.8	130.4
35 KEMIANTEOLLISUUS - KEMISK INDUSTRI	134.8	129.9	134.2	134.8	140.5
36 SAVI-, LASI- JA KIVITEOLLISUUS					
LER-, GLAS- OCH STENINDUSTRI	134.9	130.1	134.3	135.1	140.0
37 METALLITEOLLISUUS - METALLINDUSTRI	133.1	129.2	133.0	132.8	137.6
38 METALLITUOTETEOLLISUUS - METALLVARUINDUSTRI	136.2	131.3	135.7	136.5	141.3
39 MUU VALMISTUS - ÖVRIG TILLVERKNING	135.8	130.9	135.9	135.8	140.7
RAKENTAMINEN - BYGGVERKSAMHET (STK - AFC)					
TOIMIHENKILÖT - TJÄNSTEMÄN	137.6	131.7	139.1	139.3	140.4
TALONRAKENTAMISEN TYÖNTEKIJÄT					
- ARBETARE INOM HUSBYGGANDE	137.1	134.0	136.3	136.8	141.3
MAA- JA VESIRAKENTAMISEN TYÖNTEKIJÄT					
- ARBETARE INOM ANLÄGGNINGSVVERKSAMHET	134.1	128.5	131.3	135.3	141.3
TUKKU- JA VÄHITTÄISKAUPPA					
- PARTI- OCH DETALJHANDEL (LTK - AAC)	141.9	135.5	142.9	143.0	146.1
KAUPAN KONTTORITOIMIHENKILÖT					
KONTORSPERSONAL VID HANDELSFÖRETAG	144.7	137.2	145.9	146.0	149.7
JOHTO- JA ESIMIESTASO					
- LEDNING OCH FÖRMANSNIVÅ	137.1	130.5	138.0	138.2	141.7
SUORITTAVA TASO - PRESTERANDE NIVÅ	144.1	137.0	145.2	145.3	149.0

	1989	I	II	III	IV
KAUPAN MUU HENKILÖSTÖ					
- ANNAN PERSONAL VID HANDELSFÖRETAG	139.5	134.2	140.4	140.5	143.0
MYYYJÄT - BUTIKSFÖRSÄLJARE	140.7	134.7	141.8	141.9	144.3
VARASTOHENKILÖSTÖ - LAGERPERSONAL	139.0	132.5	140.3	140.4	142.8
PANKKITOIMIHENKILÖT - BANKTJÄNSTEMÄN (LTK - AAC)	135.0	130.6	133.7	137.7	137.9
JOHTO- JA ESIMIESTASO					
- LEDNING OCH FÖRMANSNIVÅ	134.3	130.2	133.1	136.9	137.0
SUORITTAVA TASO - PRESTERANDE NIVÅ	135.2	130.7	134.0	138.1	138.2
VAKUUTUSTOIMIHENKILÖT (LTK - AAC)					
- FUNKTIONÄRER INOM FÖRSÄKRINGSBRANSCHEN	137.5	132.4	137.1	139.0	141.6
MAJOITUS- JA RAVITSEMISLIKK.PALKANSAAJAT (LTK-AAC)					
- LÖNTAGARE INOM HOTELL- OCH RESTAURANGRÖRELSER	139.8	135.8	140.6	140.7	142.2
<u>VALTIOSEKTORI - STATEN</u>	137.4	135.0	137.0	137.5	140.0
MIEHET - MÄN	136.9	134.6	136.6	137.0	139.5
NAISET - KVINNOR	138.3	135.8	137.7	138.6	140.9
KUUKAUSIPALKKAISET - MÄNADSAVLÖNADE	137.6	135.2	137.2	137.9	140.3
MIEHET - MÄN	137.2	134.8	136.8	137.5	139.8
NAISET - KVINNOR	138.3	135.9	137.7	138.7	141.1
VIRKASUHTEISET - TJÄNSTEMÄN	135.7	134.5	135.7	135.0	137.5
TYÖSUHTEISET - I ARBETSAVTALSFÖRHÄLLANDE	140.2	136.4	140.4	141.1	143.0
TUNTIPALKKAISET - TIMAVLÖNADE	134.4	133.1	134.8	133.4	136.5
MIEHET - MÄN	134.4	132.4	134.5	133.6	137.2
NAISET - KVINNOR	135.3	133.8	136.5	135.3	135.8
KUUKAUSIPALKKAISET - MÄNADSAVLÖNADE					
JULKINEN HALLINTO - OFFENTLIG FÖRVALTNING	138.3	136.2	137.8	138.3	140.8
HALLINTOTEHTÄVÄT - ADMINSTRATIVT ARBETE	139.2	136.5	138.6	139.6	142.1
JÄRJESTYS JA TURVALLISUUSTEHTÄVÄT					
ORDNINGS- OCH SÄKERHETSARBETE	137.1	135.7	136.7	136.7	139.2
KOULUTUS JA TUTKIMUS - UTBILDNING OCH FORSKNING	136.7	134.0	136.3	137.2	139.5
OPETUSTEHTÄVÄT - PEDAGOGISKT ARBETE	135.3	133.4	135.1	135.1	137.5
MUUT TEHTÄVÄT - ANDRA UPPGIFTER	141.5	138.1	140.6	142.5	144.8
TUTKIMUS - FORSKNING	137.0	133.7	136.9	137.6	139.8
VALTIOSEKTORI - STATEN	137.4	135.0	137.0	137.5	140.0
YRITTÄJÄTOIMINTA - NÄRINGSLIVET	137.0	134.7	136.6	137.0	139.5
JULKINEN TOIMINTA - OFFENTLIG VERKSAMHET	137.5	135.1	137.0	137.7	140.1
<u>KUNTASEKTORI - KOMMUNER</u>	132.0	129.6	131.3	131.5	135.8
MIEHET - MÄN	132.4	130.3	131.7	131.8	136.0
NAISET - KVINNOR	132.4	129.7	131.6	132.0	136.3
KUUKAUSIPALKKAISET - MÄNADSAVLÖNADE	131.8	129.1	131.0	131.4	135.6
MIEHET - MÄN	131.8	129.2	130.9	131.3	135.6
NAISET - KVINNOR	132.3	129.6	131.6	132.0	136.2
VIRKASUHTEISET - TJÄNSTEMÄN	132.3	129.7	131.5	131.9	136.2
TYÖSUHTEISET - I ARBETSAVTALSFÖRHÄLLANDE	131.1	128.4	130.3	130.7	134.9
TUNTIPALKKAISET - TIMAVLÖNADE	134.9	134.8	134.1	133.1	137.7
MIEHET - MÄN	135.2	134.6	134.9	133.7	137.7
NAISET - KVINNOR	138.0	138.5	135.8	135.8	141.8
KUUKAUSIPALKKAISET - MÄNADSAVLÖNADE					
JULKINEN HALLINTO - OFFENTLIG FÖRVALTNING	129.6	126.9	128.8	129.2	133.5
HALLINTOTEHTÄVÄT - ADMINSTRATIVT ARBETE	129.2	126.6	128.4	128.8	133.1
JÄRJESTYS- JA TURVALLISUUSTEHTÄVÄT					
ORDNINGS- OCH SÄKERHETSARBETE	131.6	128.4	130.9	131.4	135.8
KOULUTUS JA TUTKIMUS - UTBILDNING OCH FORSKNING	136.8	134.4	135.9	136.2	140.6
OPETUSTEHTÄVÄT - PEDAGOGISKT ARBETE	138.1	135.8	137.1	137.4	141.9
MUUT TEHTÄVÄT - ANDRA UPPGIFTER	126.0	123.3	125.3	125.7	129.7

	1989	I	II	III	IV
TERVEYSPALVELU - HÄLSOVÄRD	130.2	127.4	129.5	129.9	134.1
TERVEYDENHOITOTEHTÄVÄT - HÄLSOVÄRDSARBETE	129.6	126.8	128.9	129.3	133.5
MUUT TEHTÄVÄT - ANDRA UPPGIFTER	131.4	128.5	130.6	131.0	135.3
SOSIAALIPALVELU - SOCIALVÄRD	128.8	126.4	128.0	128.4	132.5
SOSIAALIALAN TEHTÄVÄT - SOCIALT ARBETE	128.0	125.9	127.2	127.4	131.5
MUUT TEHTÄVÄT - ANDRA UPPGIFTER	130.1	127.3	129.4	129.8	133.9
KUNTASEKTORI - KOMMUNER	132.0	129.6	131.3	131.5	135.8
YRITTÄJÄTOIMINTA - NÄRINGSLIVET	133.8	132.0	133.2	132.8	137.2
JULKINEN TOIMINTA - OFFENTLIG VERKSAMHET	131.8	129.3	131.0	131.3	135.6
<u>VOITTOA TAVOITTELEM. - ICKE VINSTSYFTANDE</u>	137.0	134.8	137.0	137.1	139.2
MIEHET - MÄN	136.4	133.8	136.5	136.6	138.7
NAISET - KVINNOR	138.9	135.8	139.1	139.3	141.4

PALKANSAAJIEN VÄNNÖLLISEN TYÖAJAN KESKIAANSIOT
VUOSINA 1985-1990*

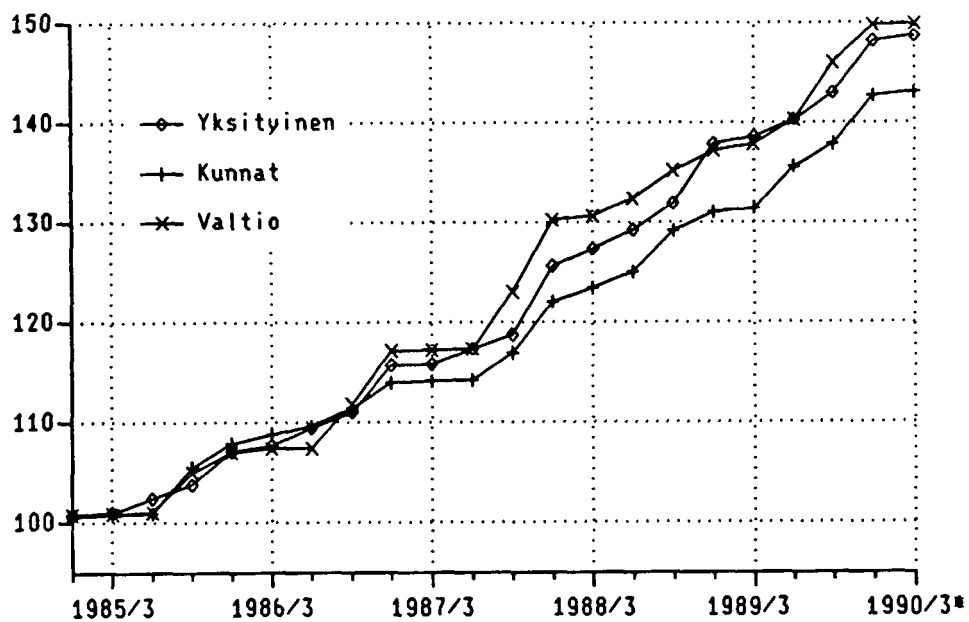


PALKANSAAJARYHMITÄISIÄ INDEKSEJÄ LÖNTAGARNASGRUPP INDEXAR	VUOSI JA NELJÄNNEKSI - ÅR OCH KVARTAL			
	1990 *	I	II	III
<u>KAIKKI PALKANSAAJAT - ALLA LÖNTAGARE</u>	142.7	147.6	147.9	
MIEHET - MÄN	142.8	147.7	148.1	
NAISET - KVINNOR	142.6	147.6	147.9	
<u>KUUKAUSIPALKKAISET / TOIMIHENKILÖT</u>				
MÄNADSAVLÖNADE / TJÄNSTEMÄN	142.2	147.0	147.4	
MIEHET - MÄN	142.1	147.0	147.3	
NAISET - KVINNOR	142.9	147.6	148.1	
<u>TUNTIPALKKAISET / TYÖNTEKIJÄT</u>				
TIMAVLÖNADE / ARBETSTAGARE	143.8	149.0	149.1	
MIEHET - MÄN	143.8	148.7	149.1	
NAISET - KVINNOR	140.8	147.8	147.2	
<u>YKSITYINEN SEKTORI - PRIVATA</u>	143.3	148.6	149.0	
MIEHET - MÄN	142.9	148.1	148.6	
NAISET - KVINNOR	143.7	149.2	149.6	
<u>KUUKAUSIPALKKAISET / TOIMIHENKILÖT</u>				
MÄNADSAVLÖNADE / TJÄNSTEMÄN	143.0	148.2	148.7	
MIEHET - MÄN	142.0	147.4	147.8	
NAISET - KVINNOR	144.9	149.7	150.4	
<u>TUNTIPALKKAISET / TYÖNTEKIJÄT</u>				
TIMAVLÖNADE / ARBETSTAGARE	143.6	149.1	149.3	
MIEHET - MÄN	143.7	148.8	149.3	
NAISET - KVINNOR	140.5	147.7	147.1	
<u>TEOLLISUUS - TILLVERKNING (STK - AFC)</u>				
<u>TEOLLISUUDEN TOIMIHENKILÖT - INDUSTRI TJÄNSTEMÄN</u>	138.0	144.9	145.2	
YLEMMÄT TOIMIHENKILÖT - HÖGRE TJÄNSTEMÄN	134.1	140.8	141.1	
TEKNISET TOIMIHENKILÖT - TEKNISK PERSONAL	134.2	140.9	141.2	
KONTTORITOIMIHENKILÖT - KONTORSPERSONAL	137.0	143.9	144.2	
<u>TEOLLISUUDEN TYÖNTEKIJÄT - INDUSTRIARBETARE</u>	141.7	148.6	147.8	
31 ELINTARVIKETEOLLISUUS - LIVSMEDELSINDUSTRI	139.8	145.5		
32 TEKTIILITEOLLISUUS - TEXTILINDUSTRI	131.1	139.2		
331 PUUTAVARATEOLLISUUS - TRÄVARUINDUSTRI	141.9	149.4		
332 PUUSEPÄNTEHTAAT - SNICKERIFABRIKER	139.1	145.6		
341 PAPERITEOLLISUUS - PAPPERSINDUSTRI	134.9	142.6		
342 GRAAFINEN TEOLLISUUS - GRAFISK INDUSTRI	136.3	139.7		
35 KEMIANTEOLLISUUS - KEMISK INDUSTRI	143.1	149.8		
36 SAVI-, LASI- JA KIVITEOLLISUUS LER-, GLAS- OCH STENINDUSTRI	143.4	148.2		
37 METALLITEOLLISUUS - METALLINDUSTRI	141.7	146.7		
38 METALLITUOTETEOLLISUUS - METALLVARUINDUSTRI	143.8	151.1		
39 MUU VALMISTUS - ÖVRIG TILLVERKNING	140.2	145.6		
<u>RAKENTAMINEN - BYGGVERKSAMHET (STK - AFC)</u>				
TOIMIHENKILÖT - TJÄNSTEMÄN	143.0	150.3	150.5	
TALONRAKENTAMISEN TYÖNTEKIJÄT - ARBETARE INOM HUSBYGGANDE	146.0	149.1	149.5	
MAA- JA VESIRAKENTAMISEN TYÖNTEKIJÄT - ARBETARE INOM ANLÄGGNINGSVERKSAMHET	140.8	142.6	149.5	
<u>TUKKU- JA VÄHITTÄISKAUPPA</u>				
- PARTI- OCH DETALJHANDEL (LTK - AAC)	149.5	152.7	152.9	
<u>KAUPAN KONTTORITOIMIHENKILÖT</u>				
KONTORSPERSONAL VID HANDELSFÖRETAG	153.2	156.7	157.0	
JOHTO- JA ESIMIESTASO				
- LEDNING OCH FÖRMANSNIVÅ	145.0	148.2	148.5	
SUORITTAVA TASO - PRESTERANDE NIVÅ	152.5	155.9	156.2	

	1990 *	I	II	III
KAUPAN MUU HENKILÖSTÖ				
- ANNAN PERSONAL VID HANDELSFÖRETAG	146.3	149.4	149.5	
MYJJÄT - BUTIKSFÖRSÄLJARE	147.8	150.9	151.0	
VARASTOHENKILÖSTÖ - LAGERPERSONAL	146.2	149.3	149.4	
PANKKITOIMIHENKILÖT - BANKTJÄNSTEMÄN (LTK - AAC)	139.4	145.1	148.1	
JOHTO- JA ESIMIESTASO				
- LEDNING OCH FÖRMANSNIVÅ	138.5	144.1	147.1	
SUORITTAVA TASO - PRESTERANDE NIVÅ	139.7	145.4	148.4	
VAKUUTUSTOIMIHENKILÖT (LTK - AAC)				
- FUNKTIONÄRER INOM FÖRSÄKRINGSBRANSCHEN	145.5	147.4	147.6	
MAJOITUS- JA RAVITSEMISLIKK.PALKANSAAJAT (LTK-AAC)				
- LÖNTAGARE INOM HOTELL- OCH RESTAURANGRÖRELSER	147.9	154.5	154.7	
<u>VALTIOSEKTORI - STATEN</u>	145.7	149.4	149.6	
MIEHET - MÄN	145.2	148.8	149.1	
NAISET - KVINNOR	146.7	150.5	150.7	
KUUKAUSIPALKKAISET - MÅNADSAVLÖNADE	146.0	149.8	149.9	
MIEHET - MÄN	145.5	149.3	149.5	
NAISET - KVINNOR	146.9	150.7	150.8	
VIRKASUHTEISET - TJÄNSTEMÄN	143.3	147.0	147.1	
TYÖSUHTEISET - I ARBETSAVTALSFRÖHÄLLANDE	148.3	152.2	152.5	
TUNTIPALKKAISET - TIMAVLÖNADE	142.5	144.9	145.6	
MIEHET - MÄN	142.2	144.8	146.4	
NAISET - KVINNOR	141.7	146.3	144.7	
KUUKAUSIPALKKAISET - MÅNADSAVLÖNADE				
JULKINEN HALLINTO - OFFENTLIG FÖRVALTNING	146.7	150.5	150.6	
HALLINTOTEHTÄVÄT - ADMINSTRATIVT ARBETE	148.0	151.8	151.9	
JÄRJESTYS JA TURVALLISUUSTEHTÄVÄT				
ORDNINGS- OCH SÄKERHETSARBETE	145.0	148.8	148.9	
KOULUTUS JA TUTKIMUS - UTBILDNING OCH FORSKNING	145.2	148.9	149.1	
OPETUSTEHTÄVÄT - PEDAGOGISKT ARBETE	143.3	147.0	147.1	
MUUT TEHTÄVÄT - ANDRA UPPGIFTER	150.5	154.4	154.6	
TUTKIMUS - FORSKNING	145.2	149.0	149.2	
VALTIOSEKTORI - STATEN	145.7	149.4	149.6	
YRITTÄJÄTOIMINTA - NÄRINGSLIVET	145.3	148.7	149.0	
JULKINEN TOIMINTA - OFFENTLIG VERKSAMHET	145.8	149.6	149.8	
<u>KUNTASEKTORI - KOMMUNER</u>	138.7	143.2	143.4	
MIEHET - MÄN	139.8	143.7	143.7	
NAISET - KVINNOR	138.7	143.5	143.9	
KUUKAUSIPALKKAISET - MÅNADSAVLÖNADE	137.9	142.7	143.1	
MIEHET - MÄN	137.8	142.6	142.9	
NAISET - KVINNOR	138.5	143.4	143.7	
VIRKASUHTEISET - TJÄNSTEMÄN	138.5	143.3	143.6	
TYÖSUHTEISET - I ARBETSAVTALSFRÖHÄLLANDE	137.2	142.1	142.4	
TUNTIPALKKAISET - TIMAVLÖNADE	147.9	148.2	147.1	
MIEHET - MÄN	147.9	148.1	147.0	
NAISET - KVINNOR	149.7	152.7	151.5	
KUUKAUSIPALKKAISET - MÅNADSAVLÖNADE				
JULKINEN HALLINTO - OFFENTLIG FÖRVALTNING	135.9	140.9	141.3	
HALLINTOTEHTÄVÄT - ADMINSTRATIVT ARBETE	135.4	140.4	140.8	
JÄRJESTYS- JA TURVALLISUUSTEHTÄVÄT				
ORDNINGS- OCH SÄKERHETSARBETE	138.2	143.3	143.7	
KOULUTUS JA TUTKIMUS - UTBILDNING OCH FORSKNING	142.7	147.0	147.1	
OPETUSTEHTÄVÄT - PEDAGOGISKT ARBETE	144.0	148.2	148.4	
MUUT TEHTÄVÄT - ANDRA UPPGIFTER	131.7	135.8	135.9	

	1990 *	I	II	III
TERVEYSPALVELU - HÄLSOVÅRD	136.5	141.5	141.9	
TERVEYDENHOITOTEHTÄVÄT - HÄLSOVÅRDSARBETE	135.8	140.8	141.2	
MUUT TEHTÄVÄT - ANDRA UPPGIFTER	137.6	142.7	143.1	
SOSIAALIPALVELU - SOCIALVÅRD	134.8	139.8	140.2	
SOSIAALIALAN TEHTÄVÄT - SOCIALT ARBETE	133.9	138.8	139.2	
MUUT TEHTÄVÄT - ANDRA UPPGIFTER	136.3	141.3	141.7	
KUNTASEKTORI - KOMMUNER	138.7	143.2	143.4	
YRITTÄJÄTOIMINTA - NÄRINGSLIVET	144.3	146.4	146.0	
JULKINEN TOIMINTA - OFFENTLIG VERKSAMHET	138.0	142.7	143.0	
<u>VOITTOA TAVOITTELEM. - ICKE VINSTSYFTANDE</u>	<u>144.5</u>	<u>148.3</u>	<u>148.4</u>	
MIEHET - MÄN	144.2	147.9	148.0	
NAISET - KVINNOR	146.7	150.5	150.7	

ANSIOTASOINDEKSI 1985 = 100
Kuukausipalkkaiset

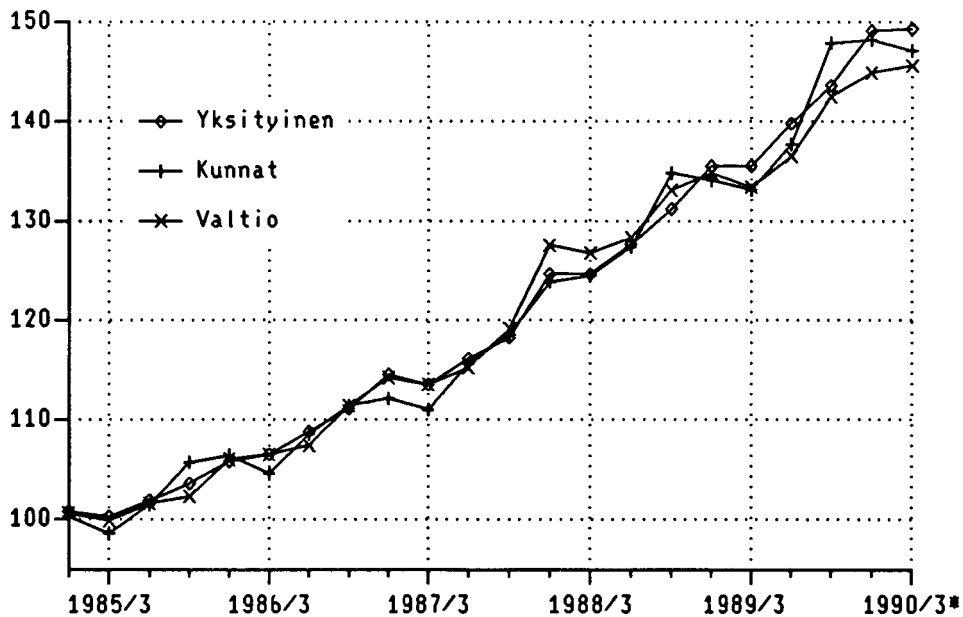


TEOLLISUUSTYÖTEKIJÖIDEN TOIMIALOITTAISIA INDEKSEJÄ 1980=100 INDEXAR ENLIGT NÄRINGSREN FÖR INDUSTRIARBETARE 1980=100

TOIMIALA - NÄRINGSREN PALKANSAAJARYHMÄ - LÖNTAGARGRUPP	VUOSI JA NELJÄNNE - ÅR OCH KVARTAL										1990 *	
	1988 II	1988 III	1988 IV	1988 I-IV	1989 I	1989 II	1989 III	1989 IV	1989 I-IV	1990 I	1990 II	
31 Elintarvikkeiden, juomien ja tupakan valmistus - Livsmedels-, dryckesvaru- och tobaksvarutillv.	196.0	195.0	202.3	195.1	204.9	213.1	212.3	222.5	213.2	224.5'	233.7	
32 Tekstiilien, vaatteiden, nahkan ja nahkatuotteiden valmistus - Textil-, beklädnads-, läder- och lädervarutillverkning	201.3	202.8	205.7	200.3	207.3	212.3	212.0	214.9	211.6	216.3	229.7	
331 Puutavaran paitsi puukalusteiden valmistus - Trävarutillverkning utan möbeltillverkning	193.8	193.0	198.2	192.4	203.5	213.4	213.4	218.4	212.2	222.4	234.2	
332 Ei-metallisten kalusteiden valmistus - Tillverkning av möbelvaror, utom av metall	193.9	192.8	197.8	192.7	201.7	213.1	212.3	216.7	211.0	220.2	230.6	
341 Massan, paperin, paperituotteiden valmistus - Massa-, pappers- och pappersvarutillverkning	211.3	199.3	204.6	203.2	213.1	221.3	213.5	219.0	216.7	228.5'	241.6	
342 Graafinen tuotanto, kustannustoiminta - Grafisk produktion, förlagsverksamhet	201.0	203.0	203.5	200.5	206.9	211.5'	213.3	215.9	211.9	225.6	231.2	
35 Kemiallisten, maadly-, kumi- ja muovituotteiden valmistus - Tillverkning av kemiska- och petroleumprodukter, gummi- och plastvaror	201.8	202.6	208.9	201.3	211.8	218.7	219.9	229.0	219.8	233.4	244.3	
36 Savi-, lasi- ja kivituuotteiden valmistus - Ler-, glas- och stenproduktstillverkning	197.6	199.5	205.0	197.6	209.1	215.8	217.1	225.1	216.8	230.5'	238.1	
37 Metallien valmistus - Metallframställning	196.0	197.3	203.4	196.1	207.9	213.9	213.6	221.4	214.2	227.9	236.0	
38 Metall- ja konepajatuotteiden valmistus - Verkstadsvarutillverkning	194.5	194.6	201.5	193.3	204.8	211.5'	212.8	220.2	212.3	224.0	235.2	

* Ennakkotietoja - Preliminära uppgifter

Desimaalin (5) jäljessä oleva ('') merkitsee, että se on korotettu - ('') efter decimalen (5) anger att den är upphöjd.

ANSIOTASOINDEKSI 1985 = 100
Tuntipalkkaiset



PL-PB 504
00101 Helsinki-Helsingfors

PMM
Sopimus
00100/617

Ansiotasoindeksi

Förtjänstnivåindex
1990, 3. neljännes - 3 kvartalet

SVT Suomen Virallinen Tilasto
Finlands Officiella Statistik
Official Statistics of Finland

Central Statistical
Office of Finland

Index of wage and
salary earnings
Third quarter 1990

Tiedustelut - Förfrågningar

Irma Supperi
(90) 17 341

Julkaisujen myynti:

Försäljning:

Hinta — Pris

Tilastokeskus
PL 504
00101 Helsinki
Puh. (90) 173 41

Statistikcentralen
PB 504
00101 Helsingfors
Tel. (90) 173 41

20 mk

ISSN 0784-8218