

# Ansiotasoindeksi

## Förtjänstnivåindex

1988 1. neljännes - 1 kvartalet

24.5.1988

Palkansaajien ansiotasoindeksi Löntagarnas förtjänstnivåindex	1980=100	194,6*
Palkansaajien ansiotasoindeksi Index för löntagarnas förtjänstnivå	1975=100	324,2*
Palkansaajien yleinen ansiotasoindeksi Index för löntagarnas förtjänstnivå	1964=100	1122,0*
Palkansaajien ansioindeksi Index för löntagarnas förtjänstnivå	1938=100	47 776*
Palkansaajien ansiotasoindeksi Löntagarnas förtjänstnivåindex	1980=100, prosenttimuutokset 1980=100, procentuella förändringar	

Palkansaajaryhmä - Löntagargrupp Toimiala - Näringsgren Sektor - Sektor	Muutos edellisestä neljänneksestä Förändring från föregående kvartal						Muutos edellisvuodesta Förändring från föregående år				
	Vuosi ja neljännes - År och kvartal						Vuosi - År			Vast. neljännes Mots. kvartal	
	1986		1987*				1985	1986	1987*	1987*	1988*
	III	IV	I	II	III	IV			IV	I	
Kaikki palkansaajat - Alla löntagare	0,5	1,5	2,1	3,5	-0,2	1,3	8,4	7,0	7,1	6,8	6,8
Työntekijät - Arbetstagare	0,3	2,2	2,2	3,1	-0,9	2,3	8,3	6,0	7,2	6,9	6,5
Toimihenkilöt - Tjänstemän	0,6	1,2	2,0	3,7	0,1	0,8	8,5	7,5	7,0	6,8	7,1
Toimialoittaisia indeksejä - Indexar enligt näringsgren											
3 Teollisuus - Tillverkningsindustri	-0,2	1,1	2,5	3,4	-0,5	1,4	7,6	6,2	6,8	6,8	6,3
51 Talonrakennustoiminta - Husbyggnadsverksamhet	2,3	4,0	1,3	2,2	-0,7	3,6	10,2	6,3	7,9	6,5	5,9
6 Kauppa, ravitsemis- ja majoitustoiminta - Handel, restaurang- och hotellverksamhet	1,1	2,7	1,1	4,1	0,0	2,0	9,6	8,2	8,3	7,3	7,5
71 Kuljetus - Samfärdsel	1,1	1,2	2,4	3,7	0,2	1,2	9,0	6,4	7,7	7,7	7,2
72 Tietoliikenne - Post- och telekommunikationer	0,0	0,7	3,8	4,4	-0,2	0,5	7,4	6,7	8,3	8,7	9,2
8 Kahoitus-, vakuutus-, kiinteistö- ja liike-elämää palveleva toiminta - Bank-, försäkrings-, fastighets- och uppdragsverksamhet	-0,1	1,7	1,8	3,8	0,2	1,6	9,3	6,0	7,0	7,4	7,3
911+Julkinen hallinto ja yleinen turvallisuus - 913 offentlig förvaltning och allmän säkerhet	0,4	0,4	3,0	3,9	0,1	0,1	8,5	7,2	7,2	7,2	8,1
931 Opetustoiminta - Undervisning	1,1	0,7	2,8	3,1	0,3	0,2	7,8	9,6	7,0	6,4	7,8
933 Lääkintä- ja eläinlääkintäpalvelu - Hälso- och sjukvård, veterinärverks.	0,5	0,8	1,6	2,6	0,1	0,1	7,8	7,4	5,2	4,4	5,0
Sektoriiindeksit - Sektorindexar											
Valtio - Staten	0,3	0,1	4,0	4,7	0,0	0,2	8,0	6,7	8,5	9,1	10,0
Kunnat - Kommuner	0,6	0,9	1,8	2,5	0,1	0,2	7,7	8,1	5,5	4,7	5,4
Yksityinen - Privata	0,5	2,0	1,8	3,5	-0,4	1,8	8,7	6,7	7,3	6,9	6,6
Voittoa tavoittelematon - Icke vinstsyftande	0,4	0,4	3,8	4,6	0,1	0,2	8,5	7,0	8,6	8,9	9,8

Prosenttiluvut laskettu pyöristämättömistä indeksiluvuista

\* ) Ennakkotietoja - Preliminära uppgifter  
Desimaalin (5) jäljessä oleva (') merkitsee, että se on korotettu -  
(') efter decimalen (5) anger att den är upphöjd

## PALKANSAAJIEN ANSIOTASOINDEKSI 1980-100

## LÖNTAGARNAS FÖRTJÄNSTNIVÅINDEX 1980-100

TOIMIALA - NÄRINGSSEKTOR PALKANSAAJARYHMÄ - LÖNTAGARGRUPP	VUOSI JA NELJÄNNESEN - ÅR OCH KVARTAL										
	1986					1987*					1988*
	I	II	III	IV	I-IV	I	II	III	IV	I-IV	I
1 MAA- JA METSÄTALOUS - LANTBRUK, SKOGSBRUK työntekijät - arbetstagare toimihenkilöt - tjänstemän	155.1	162.0	161.4	163.6	160.6	163.4	173.9	171.1	172.2	170.2	173.1
	150.6	158.6	157.4	160.4	156.7	157.7	169.8	165.5	166.9	165.0	165.8
	164.2	168.9	169.5	170.1	168.2	174.8	182.1	182.3	182.7	180.5	187.7
11 MAATALOUS - LANTBRUK työntekijät - arbetstagare toimihenkilöt - tjänstemän	172.6	172.0	170.6	176.3	172.9	179.5	184.7	186.2	186.5	184.2	191.5
	177.2	174.7	172.2	180.9	176.2	182.3	186.1	188.2	188.6	186.3	191.6
	163.9	166.8	167.5	167.7	166.5	174.2	182.1	182.3	182.4	180.3	191.2
12 METSÄTALOUS - SKOGSBRUK työntekijät - arbetstagare toimihenkilöt - tjänstemän	146.2	157.0	156.8	157.1	154.3	155.2	168.4	163.4	164.9	163.0	163.7
	137.3	150.6	150.1	150.2	147.1	145.5	161.8	154.2	156.2	154.4	153.0
	164.4	170.0	170.6	171.5	169.1	175.1	182.0	182.2	182.9	180.6	185.8
2 KAIIVOS- JA KAIVANNAISTOIMINTA - GRUVOR OCH MINERALBROT työntekijät - arbetstagare toimihenkilöt - tjänstemän	168.9	175.1	174.4	177.0	173.8	180.3	184.5	183.9	188.0	184.2	192.9
	166.8	173.7	172.4	176.0	172.2	178.9	180.8	179.8	185.5	181.3	190.3
	172.3	177.5	177.8	178.6	176.5	182.8	190.7	190.9	192.2	189.1	197.2
3 TEOLLISUUS - TILLVERKNINGSINDUSTRI työntekijät - arbetstagare toimihenkilöt - tjänstemän	167.6	173.3	172.9	174.8	172.1	179.1	185.2	184.2	186.7	183.8	190.4
	166.7	172.1	171.5	173.7	171.0	178.7	184.3	182.7	186.0	182.9	190.8
	169.3	175.7	175.9	177.2	174.5	180.1	187.1	187.3	188.3	185.7	189.5
4 SÄHKÖ-, KAASU- JA VESIHUOLTO - EL-, GAS- OCH VATTENFÖRSÖRJNING työntekijät - arbetstagare toimihenkilöt - tjänstemän	170.7	174.5	174.9	179.2	174.8	182.4	186.7	185.2	189.1	185.9	192.6
	168.9	170.8	171.0	178.6	172.3	182.2	184.4	181.2	188.4	184.1	193.1
	172.4	177.8	178.4	179.7	177.1	182.6	188.7	188.9	189.7	187.5	192.1
5 RAKENNUSTOIMINTA - BYGGNADSVÄRSAMHET työntekijät - arbetstagare toimihenkilöt - tjänstemän	172.6	173.5	176.7	182.9	176.4	186.0	190.5	189.3	195.2	190.2	197.6
	175.5	174.3	178.8	187.4	179.0	190.1	193.4	191.6	199.8	193.7	201.7
	166.0	171.5	172.0	172.8	170.6	176.8	183.8	184.0	184.6	182.3	188.4
51 TALONRAKENNUSTOIMINTA - HUSBYGGNADSVÄRSAMHET työntekijät - arbetstagare toimihenkilöt - tjänstemän	174.3	174.8	178.8	186.0	178.5	188.5	192.8	191.3	198.1	192.7	199.5
	176.1	174.8	179.7	188.5	179.8	190.9	194.4	192.6	200.9	194.7	202.4
	167.5	175.0	175.6	176.7	173.7	179.4	186.4	186.6	187.5	185.0	188.8
52 MAA- JA VESIRAKENNUSTOIMINTA - ANLÄGGNINGSVÄRSAMHET työntekijät - arbetstagare toimihenkilöt - tjänstemän	168.1	170.1	171.3	175.0	171.1	179.6	184.7	184.1	187.6	184.0	192.7
	172.6	172.4	174.7	182.2	175.5	186.3	188.9	187.3	194.8	189.3	198.5
	164.5	168.2	168.6	169.1	167.6	174.2	181.3	181.5	181.8	179.7	188.0
6 KAUPPA, RAVITSEMIS- JA MAJOITUSTOIMINTA - HANDEL, RESTAURANG- OCH HOTELLVERKSAMHET toimihenkilöt - tjänstemän	171.9	178.1	180.0	184.8	178.7	186.8	194.5	194.5	198.3	193.5	200.8
	171.9	178.1	180.0	184.8	178.7	186.8	194.5	194.5	198.3	193.5	200.8
61 TUKKUKAUPPA - PARTIHANDEL toimihenkilöt - tjänstemän	171.7	177.7	179.9	184.6	178.5	186.4	194.4	194.4	198.2	193.3	200.6
	171.7	177.7	179.9	184.6	178.5	186.4	194.4	194.4	198.2	193.3	200.6
62 VÄHITTÄISKAUPPA - DETALJHANDEL toimihenkilöt - tjänstemän	171.7	177.7	179.9	184.7	178.5	186.4	194.4	194.4	198.2	193.4	200.6
	171.7	177.7	179.9	184.7	178.5	186.4	194.4	194.4	198.2	193.4	200.6
63 RAVITSEMIS- JA MAJOITUSTOIMINTA - RESTAURANG- OCH HOTELLVERKSAMHET toimihenkilöt - tjänstemän	173.0	180.0	180.4	185.7	179.8	188.9	195.0	195.0	199.0	194.5	201.6
	173.0	180.0	180.4	185.7	179.8	188.9	195.0	195.0	199.0	194.5	201.6
7 KULJETUS JA TIETOLIIKENNE - SAMFÄRDESEL, POST- OCH TELEKOMMUNIKATIONER työntekijät - arbetstagare toimihenkilöt - tjänstemän	167.9	171.3	172.7	174.4	171.6	179.3	186.3	186.4	188.4	185.1	193.2
	169.6	172.2	174.7	178.5	173.7	182.5	188.0	188.3	192.3	187.8	195.0
	166.7	170.7	171.3	171.7	170.1	177.0	185.0	185.2	185.7	183.2	192.0
71 KULJETUS - SAMFÄRDESEL työntekijät - arbetstagare toimihenkilöt - tjänstemän	168.7	172.2	174.0	176.1	172.8	180.3	187.0	187.4	189.7	186.1	193.3
	169.3	171.8	174.9	178.4	173.6	182.2	187.8	188.6	192.4	187.7	194.9
	168.1	172.5	173.1	173.6	171.8	178.2	186.1	186.2	186.8	184.3	191.7
72 TIETOLIIKENNE - POST- OCH TELEKOMMUNIKATIONER työntekijät - arbetstagare toimihenkilöt - tjänstemän	165.7	169.1	169.0	170.2	168.5	176.6	184.4	183.9	184.9	182.5	193.0
	172.2	176.0	172.0	179.1	174.8	185.9	190.8	185.3	191.5	188.4	196.9
	164.8	168.1	168.6	168.9	167.6	175.3	183.4	183.7	184.0	181.6	192.4
8 RAHOITUS-, VAKUUTUS-, KIINTEISTÖ- JA LIIKE- ELÄMÄÄ PALVELEVA TOIMINTA - BANK-, FÖRSÄKRINGS-, FASTIGHETS- OCH UPPDRAGS- VERKSAMHET työntekijät - arbetstagare toimihenkilöt - tjänstemän	172.3	175.8	175.6	178.6	175.6	181.7	188.6	188.9	191.9	187.8	194.9
	172.4	173.6	170.4	174.8	172.8	180.3	187.9	186.3	188.6	185.8	191.3
	172.3	176.5	177.2	179.7	176.4	182.1	188.9	189.7	192.8	188.4	195.9
81 RAHOITUSTOIMINTA - FINANSIERINGSVERKSAMHET toimihenkilöt - tjänstemän	176.8	180.6	180.6	184.7	180.7	185.8	193.6	194.0	199.3	193.2	202.5
	176.8	180.6	180.6	184.7	180.7	185.8	193.6	194.0	199.3	193.2	202.5
82 VAKUUTUSTOIMINTA - FÖRSÄKRINGSVERKSAMHET toimihenkilöt - tjänstemän	176.4	178.9	181.6	183.8	180.2	188.0	191.9	194.9	197.2	193.0	201.8
	176.4	178.9	181.6	183.8	180.2	188.0	191.9	194.9	197.2	193.0	201.8
83 KIINTEISTÖ- JA LIIKE-ELÄMÄÄ PALVELEVA TOIMINTA - FASTIGHETS- OCH UPPDRAGSVERKSAMHET työntekijät - arbetstagare toimihenkilöt - tjänstemän	168.2	171.9	170.7	173.1	171.0	177.3	184.5	183.9	185.5	182.8	188.0
	172.4	173.6	170.4	174.8	172.8	180.3	187.9	186.3	188.6	185.8	191.3
	164.9	170.5	171.0	171.8	169.6	174.9	181.8	182.1	183.1	180.5	185.4

TOIMIALA - NÄRINGS- PALKANSAAJARYHMÄ - LÖNTAGARGRUPP	VUOSI JA NELJÄNNE - ÅR OCH KVARTAL										
	1986					1987*					1988*
	I	II	III	IV	I-IV	I	II	III	IV	I-IV	I
9 YHTEISKUNNALLISET JA HENKILÖKOHTAISET PALVELUT - SAMHÄLLS- OCH PERSONLIGA TJÄNSTER	173.7	177.8	178.8	180.0	177.6	184.4	190.6	190.7	191.2	189.2	197.4
työntekijät - arbetstagare	162.8	168.4	169.4	171.7	168.1	174.4	180.1	179.4	182.7	179.1	186.1
toimihenkilöt - tjänstemän	174.4	178.5'	179.5	180.6	178.2	185.1	191.3	191.5	191.8	190.0	198.2
911 JULKINEN HALLINTO JA YLEINEN TURVALLISUUS -											
913 OFFENTLIG FÖRVALTNING OCH ALLMÄN SÄKERHET	172.9	176.8	177.6	178.2	176.4	183.6	190.7	190.9	191.1	189.1	198.4
työntekijät - arbetstagare	155.5	165.4	169.8	171.5	165.6	174.8	179.6	181.4	183.1	179.7	193.2
toimihenkilöt - tjänstemän	173.3	177.0	177.7	178.4	176.6	183.7	190.9	191.0	191.2	189.2	198.5
912 MAANPUOLUSTUS - LANDSFÖRSVAR	163.9	166.9	167.4	167.6	166.5'	174.4	182.6	182.7	182.9	180.7	192.1
toimihenkilöt - tjänstemän	163.9	166.9	167.4	167.6	166.5'	174.4	182.6	182.7	182.9	180.7	192.1
92 PUHTAANAPITO - RENHÄLLNING	175.8	181.5	182.2	186.2	181.4	188.7	195.6	195.7	198.3	194.6	201.5'
työntekijät - arbetstagare	171.9	177.9	178.5	183.3	177.9	185.5'	192.5	192.6	195.9	191.6	198.9
toimihenkilöt - tjänstemän	188.2	193.3	193.7	195.4	192.7	199.1	205.3	205.5	205.7	203.9	209.8
931 OPETUSTOIMINTA - UNDERVISNING	176.2	179.7	181.7	183.0	180.2	188.0	193.8	194.3	194.7	192.7	202.7
toimihenkilöt - tjänstemän	176.2	179.7	181.7	183.0	180.2	188.0	193.8	194.3	194.7	192.7	202.7
932 TUTKIMUSTOIMINTA - FORSKNING	167.8	170.9	171.3	171.4	170.4	178.5'	186.9	187.0	187.2	184.9	196.5'
toimihenkilöt - tjänstemän	167.8	170.9	171.3	171.4	170.4	178.5'	186.9	187.0	187.2	184.9	196.5'
933 LÄÄKINTÄ- JA ELÄINLÄÄKINTÄPALVELU - HÄLSO- OCH SJUKVÅRD, VETERINÄRVERKSAMHET	176.1	180.7	181.6	183.0	180.4	186.0	190.8	190.9	191.1	189.7	195.2
toimihenkilöt - tjänstemän	176.1	180.7	181.6	183.0	180.4	186.0	190.8	190.9	191.1	189.7	195.2
934 SOSIAALIHUOLTO - SOCIALVÅRD	176.8	181.2	181.7	183.0	180.7	186.5	192.1	192.2	192.4	190.8	196.9
toimihenkilöt - tjänstemän	176.8	181.2	181.7	183.0	180.7	186.5	192.1	192.2	192.4	190.8	196.9
935 ELINKKEINO- JA AMMATTIJÄRJESTÖT, 939 AATTEELLISET JA SIVISTYKSELLISET YHTEISÖT - INTRESSEORGANISATIONER, IDEELLA OCH KULTURELLA ORGANISATIONER	170.8	174.4	175.0	175.8	174.0	182.8	191.4	191.6	191.8	189.4	201.4
toimihenkilöt - tjänstemän	170.8	174.4	175.0	175.8	174.0	182.8	191.4	191.6	191.8	189.4	201.4
94 VIRKISTYS- JA KULTTUURIPALVELUTOIMINTA - REKREATIONS- OCH KULTURELL SERVICEVERKSAMHET	171.2	176.3	176.6	178.0	175.5	181.7	188.1	188.2	188.9	186.7	192.4
työntekijät - arbetstagare	158.1	159.6	158.7	164.7	160.3	171.5	171.4	169.6	173.6	171.5	177.1
toimihenkilöt - tjänstemän	171.5'	176.7	177.0	178.3	175.9	181.9	188.5	188.6	189.2	187.1	192.8
95 KOTITALOUKSIA PALVELEVA TOIMINTA - TJÄNSTER TILL HUSHÄLLEN	162.3	167.9	168.7	170.5'	167.4	173.2	179.0	178.1	181.3	177.9	184.2
työntekijät - arbetstagare	161.9	167.3	168.1	170.0	166.8	172.7	178.3	177.3	180.7	177.3	183.8
toimihenkilöt - tjänstemän	166.5	174.0	174.2	175.2	172.5'	178.0	185.4	185.7	186.9	184.0	188.4
YHTEENSÄ - TOTAL	170.4	174.9	175.8	178.4	174.9	182.1	188.5	188.1	190.6	187.3	194.6
TYÖNTEKIJÄT - ARBETSTAGARE	167.9	171.7	172.2	176.0	171.9	179.9	185.5'	183.9	188.1	184.4	191.7
VALTIO - STATEN	158.4	167.1	166.1	167.5	164.8	173.2	180.4	177.5'	180.7	178.0	188.6
KUNNAT - KOMMUNER	161.4	162.5	159.5'	166.3	162.4	170.1	171.3	169.0	174.4	171.2	177.9
YKSITYINEN - PRIVATA	168.2	172.0	172.6	176.4	172.3	180.3	185.9	184.3	188.5	184.8	192.0
TOIMIHENKILÖT - TJÄNSTEMÄN	171.8	176.8	177.7	179.8	176.5	183.3	190.2	190.4	191.9	189.0	196.2
VALTIO - STATEN	167.2	170.4	171.0	171.1	169.9	178.0	186.4	186.6	186.8	184.5'	196.1
KUNNAT - KOMMUNER	176.7	180.9	182.1	183.6	180.8	186.9	191.7	191.9	192.2	190.7	197.0
YKSITYINEN - PRIVATA	170.9	176.9	177.9	181.0	176.7	183.3	190.6	190.9	193.5'	189.6	195.5'
VOITTOA TAVOITTELEM. - ICKE VINSTSYFTANDE	170.0	173.7	174.4	175.1	173.3	181.8	190.1	190.3	190.7	188.2	199.5
VALTIO - STATEN	166.5	170.1	170.6	170.8	169.5	177.7	186.0	185.9	186.3	184.0	195.5'
VIRKASUHTEISET - TJÄNSTEMÄN	167.7	170.8	171.4	171.6	170.4	178.4	186.9	187.0	187.2	184.9	196.6
TYÖSUHTEISET KUUKAUSIPALKKAISET - MÄNADSAVLÖNADE I ARBETSAVTALS FÖRHÄLLANDE	165.7	169.1	169.4	169.6	168.5'	176.7	185.1	185.2	185.4	183.1	194.5'
TYÖSUHTEISET TUNTIPALKKAISET - TIMAVLÖNADE I ARBETSAVTALS FÖRHÄLLANDE	158.4	167.1	166.1	167.5	164.8	173.2	180.4	177.5'	180.7	178.0	188.6
KUNNAT - KOMMUNER	176.1	180.2	181.3	182.9	180.1	186.3	191.0	191.1	191.6	190.0	196.3
VIRKASUHTEISET - TJÄNSTEMÄN	177.5'	181.6	183.1	184.7	181.7	187.9	192.3	192.6	192.9	191.4	198.0
TYÖSUHTEISET KUUKAUSIPALKKAISET - MÄNADSAVLÖNADE I ARBETSAVTALS FÖRHÄLLANDE	173.9	178.2	178.4	179.7	177.5	183.4	189.4	189.6	189.7	188.0	193.5
TYÖSUHTEISET TUNTIPALKKAISET - TIMAVLÖNADE I ARBETSAVTALS FÖRHÄLLANDE	161.4	162.5	159.5'	166.3	162.4	170.1	171.3	169.0	174.4	171.2	177.9
YKSITYINEN - PRIVATA	169.5	174.4	175.2	178.7	174.5'	181.8	188.2	187.6	191.0	187.2	193.7
TYÖNTEKIJÄT - ARBETSTAGARE	168.2	172.0	172.6	176.4	172.3	180.3	185.9	184.3	188.5	184.8	192.0
TOIMIHENKILÖT - TJÄNSTEMÄN	170.9	176.9	177.9	181.0	176.7	183.3	190.6	190.9	193.5'	189.6	195.5'
VOITTOA TAVOITTELEM. - ICKE VINSTSYFTANDE	170.0	173.7	174.4	175.1	173.3	181.8	190.1	190.3	190.7	188.2	199.5
TOIMIHENKILÖT - TJÄNSTEMÄN	170.0	173.7	174.4	175.1	173.3	181.8	190.1	190.3	190.7	188.2	199.5

\* Ennakkotietoja - Preliminära uppgifter

Desimalin (5) jäljessä oleva (') merkitsee, että se on korotettu - (') efter decimalen (5) anger att den är upphöjd.

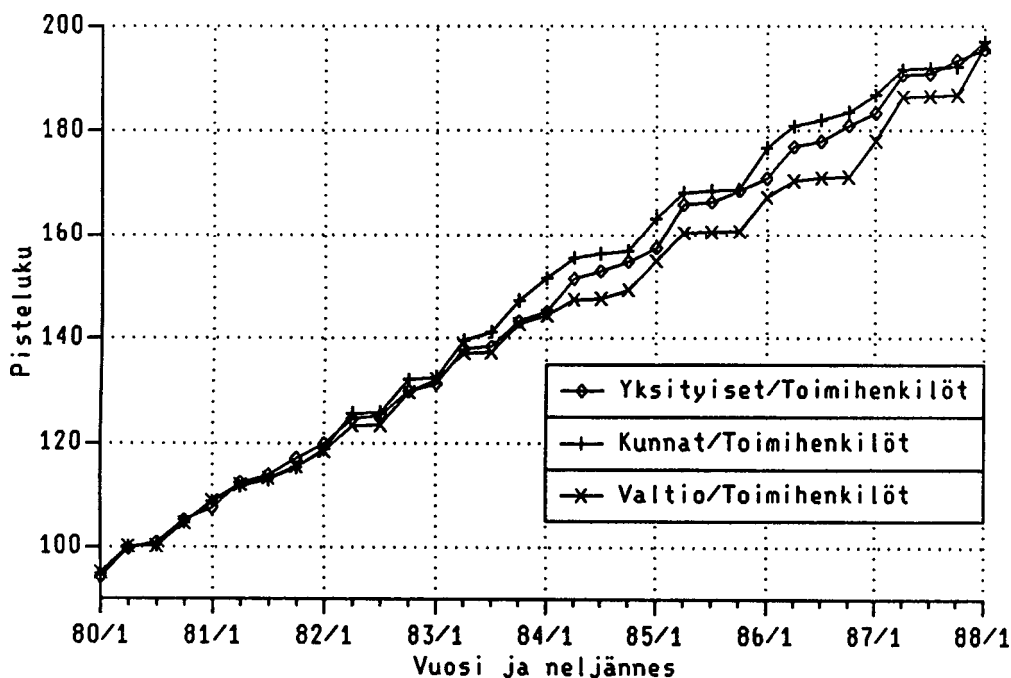
TOIMIALA - NÄRINGSRETN	VUOSI JA NELJÄNNE - ÅR OCH KVARTAL										1988 *
	1986					1987 *					
PALKANSAAJARYHMÄ - LÖNTAGARGRUPP	I	II	III	IV	I-IV	I	II	III	IV	I-IV	I
MAATALOUS - LANTBRUK.....	307.6	306.5	304.0	314.2	308.1	319.9	329.1	331.8	332.3	328.2	341.3
työntek. - arbetstagare....	326.7	322.1	317.5	333.5	324.9	336.1	343.1	347.0	347.7	343.5'	353.3
toimihenk. - tjänstemän....	268.0	272.8	273.9	274.2	272.3	284.9	297.8	298.1	298.3	294.8	312.7
METSÄTALOUS - SKOGSBRUK.....	265.6	285.2	284.9	285.4	280.3	282.0	305.9	296.9	299.6	296.1	297.4
työntek. - arbetstagare....	262.6	288.0	287.1	287.3	281.3	278.3	309.5'	294.9	298.7	295.3	292.6
toimihenk. - tjänstemän....	267.6	276.7	277.7	279.2	275.3	285.0	296.3	296.6	297.7	294.0	302.5'
TEOLLISUUS - INDUSTRI.....	281.9	291.5'	290.8	294.3	289.6	301.4	311.5'	309.6	314.2	309.1	320.2
työntek. - arbetstagare....	284.5'	293.5'	292.5'	296.6	291.8	304.9	314.1	311.4	317.4	311.9	325.6
toimihenk. - tjänstemän....	276.7	287.0	287.3	289.4	285.2	294.3	305.6	305.9	307.5	303.3	309.8
TALONRAKENNUS-TOIMINTA -											
HUSBYGGNADSVIRKSAMHET.....	258.6	259.4	265.3	276.0	264.9	279.7	286.1	283.9	293.9	285.9	296.0
työntek. - arbetstagare....	257.6	255.7	262.9	275.8	263.0	279.3	284.4	281.8	293.9	284.8	296.1
toimihenk. - tjänstemän....	265.6	277.4	278.4	280.1	275.4	284.4	295.5	295.8	297.3	293.3	299.3
MAA- JA VESIRAKENNUS -											
ANLÄGGNINGSVIRKSAMHET.....	257.0	260.0	261.8	267.5	261.5	274.5	282.3	281.4	286.8	281.3	294.6
työntek. - arbetstagare....	260.6	260.3	263.7	275.0	264.9	281.2	285.2	282.7	294.1	285.8	299.7
toimihenk. - tjänstemän....	262.6	268.5	269.2	270.0	267.6	278.1	289.4	289.7	290.2	286.9	300.1
TIETOLIIKENNE -											
POST- OCH TELEKOMMUNIKATIONER	280.0	285.8	285.6	287.6	284.7	298.4	311.6	310.8	312.5'	308.4	326.2
työntek. - arbetstagare....	284.6	290.9	284.3	296.1	288.9	307.3	315.4	306.3	316.5	311.4	325.5'
toimihenk. - tjänstemän....	279.9	285.5	286.4	286.9	284.7	297.7	311.5'	312.0	312.5	308.4	326.8
MUU LIIKENNE -											
ÖVRIG SAMFÄRDEL.....	276.4	282.2	285.1	288.6	283.2	295.5'	306.4	307.1	310.9	305.0	316.8
työntek. - arbetstagare....	276.9	281.0	286.0	291.8	283.9	298.0	307.1	308.4	314.7	307.0	318.7
toimihenk. - tjänstemän....	275.9	283.1	284.1	284.9	282.0	292.5'	305.4	305.6	306.6	302.5'	314.6
KAUPPA - HANDEL.....	310.4	321.3	325.3	333.9	322.7	337.0	351.5'	351.5'	358.3	349.5'	362.7
PANKIT - BANKER.....	317.2	324.0	324.0	331.4	324.2	333.3	347.3	348.0	357.5	346.6	363.3
VAKUUTUS - FÖRSÄKRING.....	314.1	318.6	323.4	327.3	320.9	334.8	341.7	347.1	351.2	343.7	359.3
ASUNT. OMISTUS - BOSTÄDER....	291.2	293.2	287.8	295.3	291.9	304.6	317.4	314.7	318.6	313.9	323.1
JULKINEN HALLINTO -											
OFFENTLIG FÖRVALTNING.....	270.5'	276.5'	277.6	278.5	275.7	287.2	298.7	298.8	299.3	296.0	311.1
työntek. - arbetstagare....	250.5	266.5'	273.5	276.3	266.8	281.6	289.3	292.2	295.0	289.5'	311.2
toimihenk. - tjänstemän....	270.3	276.0	277.1	278.0	275.3	286.6	298.1	298.4	298.7	295.4	310.5
OPETUSTOIMINTA - UNDERVISNING	280.0	285.5	288.7	290.8	286.3	298.7	307.9	308.7	309.4	306.2	322.1
TERVEYDEN- JA SAIRAANHOITO -											
HÄLSO- OCH SJUKVÅRD.....	269.7	276.7	278.1	280.2	276.2	284.8	292.2	292.3	292.6	290.5'	298.9
MUUT PALVELUKSET -											
ÖVRIGA TJÄNSTER.....	297.9	306.8	307.8	311.6	306.1	318.4	329.5'	329.5'	332.3	327.4	340.1
Y H T E N S Ä - T O T A L	283.9	291.4	292.9	297.2	291.4	303.4	314.0	313.4	317.5	312.0	324.2
työntek. - arbetstagare....	281.2	287.6	288.4	294.8	287.9	301.3	310.7	308.0	315.0	308.9	321.1
toimihenk. - tjänstemän....	284.9	293.2	294.7	298.1	292.7	303.9	315.4	315.7	318.2	313.4	325.3
VALTIO - STATEN.....	270.8	276.6	277.4	277.8	275.7	289.0	302.5'	302.3	303.0	299.2	317.9
virkasuht. - tjänstemän....	265.1	270.0	270.9	271.2	269.3	282.0	295.4	295.6	295.9	292.3	310.7
työsuht. kk-palkk. - månadsavlönade i arbets- avtalsförhållande.....	286.8	292.7	293.2	293.6	291.7	305.9	320.4	320.6	320.9	317.0	336.7
työsuht. tuntipalkk. - timavlönade i arbets- avtalsförhållande.....	277.2	292.5'	290.7	293.2	288.4	303.1	315.7	310.7	316.3	311.5	330.1
KUNNAT - KOMMUNER.....	273.4	279.7	281.4	283.9	279.6	289.2	296.5'	296.6	297.4	294.9	304.7
virkasuhteiset - tjänsteinnehavare.....	275.1	281.4	283.7	286.2	281.6	291.2	298.0	298.5'	298.9	296.6	306.8
työsuhteiset kk-palkk. - månadsavlönade i arbets- avtalsförhållande.....	278.9	285.8	286.1	288.2	284.7	294.1	303.8	304.1	304.2	301.5	310.3
työsuhteiset tuntipalkk. - timavlönade i arbets- avtalsförhållande.....	250.3	252.0	247.3	257.8	251.8	263.7	265.6	262.0	270.4	265.4	275.8
YKSITYISET - PRIVATA.....	287.8	296.1	297.5'	303.4	296.3	308.7	319.6	318.5	324.3	317.9	328.9
työntek. - arbetstagare....	283.1	289.5'	290.5	296.9	290.0	303.5'	312.9	310.2	317.3	311.0	323.2
toimihenk. - tjänstemän....	293.5	303.8	305.5	310.9	303.5'	314.8	327.4	327.9	332.3	325.6	335.8

## TEOLLISUUSTYÖNTEKIJÖIDEN TOIMIALOITTAISIA INDEKSEJÄ 1980-100 INDEXAR ENLIGT NÄRINGSGRN FÖR INDUSTRIARBETARE 1980-100

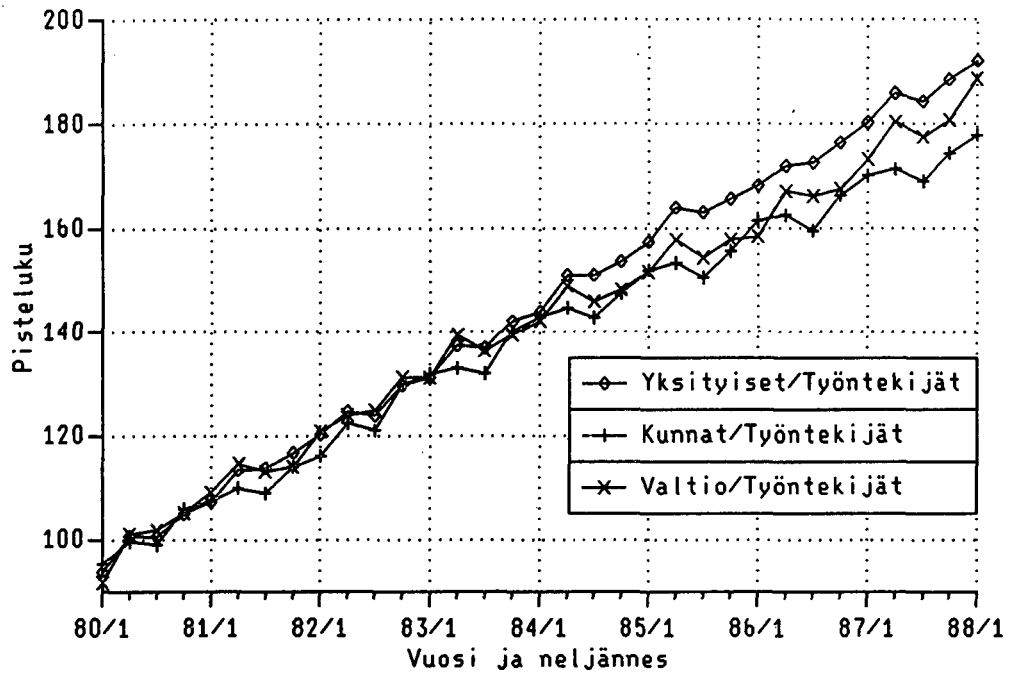
TOIMIALA - NÄRINGSGRN PALKANSAAJARYHMÄ - LÖNTAGARGRUPP	VUOSI JA NELJÄNNES - ÅR OCH KVARTAL									
	1986					1987				
	I	II	III	IV	I-IV	I	II	III	IV	I-IV
31 Elintarvikkeiden, juomien ja tupakan valmistus - Livsmedels-, dryckesvaru- och tobaksvarutillv.	164.6	165.4	168.1	173.3	167.9	176.4	181.3	180.7	185.7	181.0
32 Tekstiilien, vaatteiden, nahkan ja nahkatuotteiden valmistus - Textil-, beklädnads-, läder- och lädervarutillverkning	168.8	177.3	176.9	179.2	175.6	181.9	188.9	188.1	191.0	187.5*
331 Puutavaran paitsi puukalusteiden valmistus - Trävarutillverkning utan möbeltillverkning	161.8	167.8	168.6	172.1	167.6	173.0	179.6	179.5	183.2	178.8
332 Ei-metallisten kalusteiden valmistus - Tillverkning av möbelvaror, utom av metall	164.5	170.4	171.7	174.5	170.3	177.4	182.3	181.4	184.2	181.3
341 Massan, paperin, paperituotteiden valmistus - Massa-, pappers- och pappersvarutillverkning	178.2	184.8	175.5	177.3	179.0	186.9	199.5	186.3	188.5	190.3
342 Graafinen tuotanto, kustannustoiminta - Grafisk produktion, förlagsverksamhet	169.6	178.7	177.9	178.1	176.1	182.9	186.6	187.9	190.2	186.9
35 Kemiallisten, maaöljy-, kumi- ja muovituotteiden valmistus - Tillverkning av kemiska- och petroleumprodukter, gummi- och plastvaror	169.1	173.0	173.4	176.6	173.0	180.9	187.7	185.0	188.4	185.5
36 Savi-, lasi- ja kivituuotteiden valmistus - Ler-, glas- och stenproduktstillverkning	165.8	169.9	172.1	175.6	170.9	176.0	181.4	182.9	186.2	181.6
37 Metallien valmistus - Metallframställning	166.2	170.4	170.2	173.0	170.0	175.5	179.6	178.9	183.9	179.5*
38 Metalli- ja konepajatuotteiden valmistus - Verkstadsvarutillverkning	159.4	164.8	165.3	168.0	164.4	170.7	174.9	175.7	179.3	175.1

\* Ennakkotietoja - Preliminära uppgifter  
Desimaalin (5) jäljessä oleva (') merkitsee, että se on korotettu - (') efter decimalen (5) anger att den är upphöjd.

## ANSIOTASOINDEKSI 1980=100



## ANSIOTASOINDEKSI 1980=100





PL-PB 504  
00101 Helsinki-Helsingfors

Virkalähetys  
Tjänsteförsändelse

SVT Suomen Virallinen Tilasto  
Finlands Officiella Statistik  
Official Statistics of Finland

Central Statistical  
Office of Finland

Index of wage and  
salary earnings  
First quarter 1988

Tiedustelut - Förfrågningar:

Irma Supperi (90) 58 001

Julkaisujen myynti:

Försäljning:

Hinta — Pris

Tilastokeskus  
PL 504  
00101 Helsinki  
Puh. (90) 173 41

Statistikcentralen  
PB 504  
00101 Helsingfors  
Tel. (90) 173 41

20 mk

ISSN 0784-8218