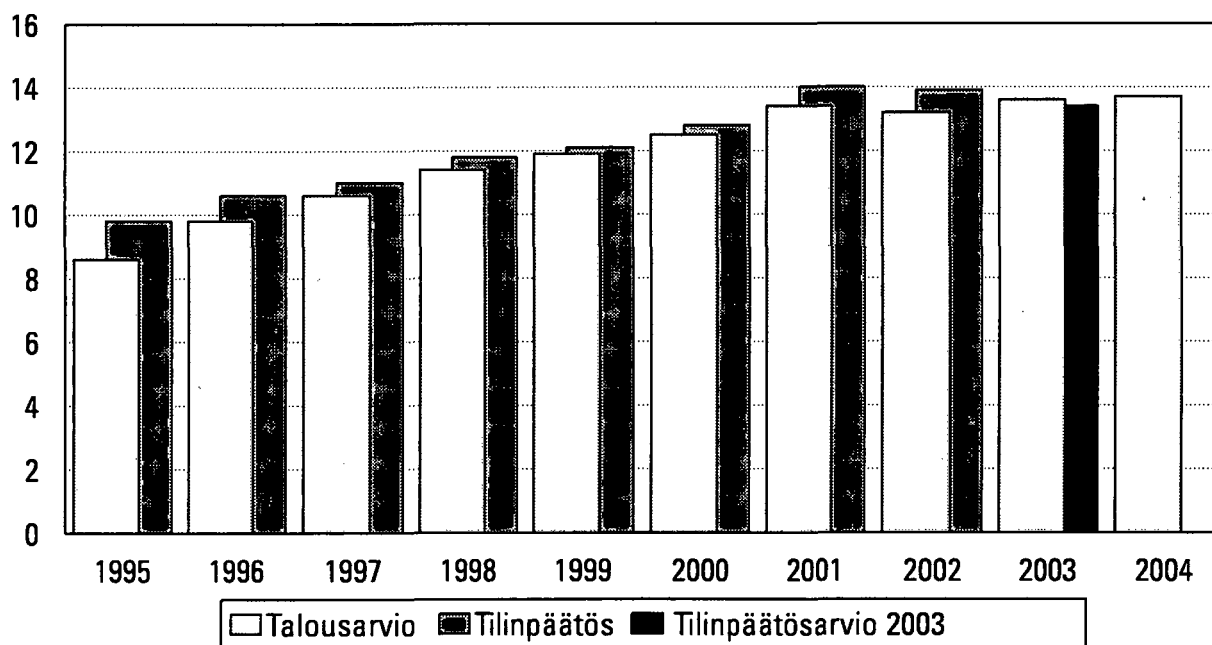


Kuntien talousarviot 2004

Kommunernas budgeter

Kuntien verotulot 1995–2004, mrd euroa





Kuntien talousarviot 2004

Johdanto

Kuntien talousarviotilasto on laadittu kuntien Tilastokeskukselle ilmoittamien tietojen perusteella. Ahvenanmaan kuntia koskevat tiedot on koonnuttu Ålands statistik- och utredningsbyrå.

Tiedot kuntien kuluvan vuoden talousarvioista julkaistaan maakunnittain ja kunnittain. Varsinaisten talousarviotietojen lisäksi julkaisu sisältää tietoja kuntien asukasluvuista 31.12.2003 sekä tuloveroprosenteista ja kiinteistöveroprosenteista 2004¹. Talousarvio- ja kirjanpituudistuksen sekä opetus- ja sivistystoimen valtionosuusudistuksen vuoksi vuosien 1997–2004 talousarviotiedot ovat vain osittain vertailukelpoisia aikaisempien vuosien tietojen kanssa.

Käsitteitä ja määritelmiä

Kuntien talousarviotilasto 2004 julkaistaan tietosisältöltään ja laadintaperusteiltaan samanlaisena kuin edellisenäkin vuonna. Tilaston tietosisältö perustuu Suomen Kuntaliiton talousarviosuositukseen². Liikelaitosmallia noudattavat liikelaitokset³ ("kunnan liikelaitokset") on tilastossa käsitelty talousarviosuosituksen mukaisesti. Siten katsauksessa ja taulukoissa ei ole mukana esimerkiksi liikelaitosmallia noudattavien liikelaitosten palkkoja tai myyntituloja eikä niiden investointeja (liikelaitoksia ei ole siis yhdistelty kunnan talousarvioon "rivi riviltä"). Liikelaitoksen peruspääoman tuotto sisältyy talousarvion tuloslaskelmaosassa muihin rahoitustuloihin ja toiminta-avustus liikelaitokselle muihin rahoitusmenoihin. Liikelaitosten käsittelytapa saattaa vaikuttaa huomattavasti mm. vuosikatteisiin. Liikelaitosmallia noudattavia liikelaitoksia on kuntien ilmoituksen mukaan 66 kunnalla (ko. kunnat on merkitty *-merkillä Taulukossa 2).

Kommunernas budgeter 2004

Inledning

Statistiken över kommunernas budgeter har utarbetats på basis av uppgifter som Statistikcentralen fått av kommunerna. Uppgifterna om de åländska kommunerna har sammanställts av Ålands statistik- och utredningsbyrå.

Uppgifterna om kommunernas budgeter 2004 publiceras efter landskap och kommun. Utöver de egentliga budgetuppgifterna innehåller publikationen uppgifter om antalet invånare i kommunerna 31.12.2003 samt om inkomstskatteprocenterna och fastighetsskatteprocenterna 2004¹. På grund av budget- och bokföringsrevisionen samt revisionen av statsandelarna för undervisnings- och bildningsväsendet är budgetuppgifterna för åren 1997–2004 bara delvis jämförbara med uppgifter från tidigare år.

Begrepp och definitioner

Uppgiftsinnehållet och statistikföringsprinciperna för statistiken över kommunernas budgeter 2004 är samma som året förut. Uppgiftsinnehållet bygger på Finlands Kommunförbunds budgetrekommendation². Affärsverk som tillämpar affärsbokföringsmodellen³ ("kommunala affärsverk") har i statistiken behandlats enligt budgetrekommendationen. Detta innebär att översikten och tabellerna inte innehåller t.ex. löner eller försäljningsinkomster för affärsverk som tillämpar affärsbokföringsmodellen och inte heller deras investeringar. (Affärsverken har med andra ord inte sammanslagits "rad för rad" med kommunens budget.) I budgetens resultaträkningsdel ingår avkastningen på affärsverkets kapital i övriga finansieringsinkomster och kommunens understöd till affärsverkets verksamhet i övriga finansieringsutgifter. Behandlingen av affärsverken kan inverka avsevärt bl.a. på årsbidragen. Enligt de uppgifter kommunerna lämnat har 66 kommuner affärsverk som tillämpar affärsbokföringsmodellen (dessa kommuner har utmärkts med * i Tabell 2).

- 1 Mikäli ryhmään "muu asuinrakennus kuin vakituinen asuinrakennus" ei ole määrätty erikseen kiinteistöveroprosenttia, on tilastoon merkitty yleinen kiinteistöveroprosentti. – *Ifall kommunen inte fastställt en skild skattesats för övriga bostadsbyggnader än stadigarande bostad anges den allmänna fastighetsskatteprocenten i statistiken.*
- 2 Suomen Kuntaliitto: Kunnan ja kuntayhtymän talousarvio ja -suunnitelma. Helsinki 2000. – *Finlands Kommunförbund: Kommunens och samkommunens budget och ekonomiplan. Helsingfors 2000*
- 3 Ne liikelaitokset, joiden kirjanpito on järjestetty kirjanpitolautakunnan kuntajaoston antaman ohjeen "Yleisohje kunnan ja kuntayhtymän liikelaitoksen kirjanpidollisesta käsittelystä" mukaisesti. – *De affärsverk, vars bokföring följer bokföringsnämndens kommunsektions anvisningar "Allmän anvisning om bokföringsmässig behandling av affärsverk i kommuner och samkommuner".*

Katsaus

Talousarvioiden mukaan kuntien toimintamenot ovat vuonna 2004 yhteensä 24,4 miljardia euroa ja toimintatulot 5,9 miljardia euroa. Toimintakate jää siten 18,3 miljardia euroa miinukselle. Menojen katteeksi talousarvioihin on merkitty 4,6 miljardia euroa valtionosuuksia ja 13,7 miljardia euroa verotuloja. Verotulojen odotetaan kasvavan vajaan prosentin ja valtionosuuksien 16 prosenttia edellisestä vuodesta. Kuntien vuosikate on yhteensä 389 miljoonaa euroa, mikä on 21 miljoonaa euroa vähemmän kuin vastaava luku edellisen vuoden talousarvioissa. Tänä vuonna 118 kuntaa arvioi vuosikatteensa olevan miinusmerkkinen, kun viime vuonna tällaisia kuntia oli 86. Näiden kuntien yhteenlaskettu vuosikate on -99 miljoonaa euroa.

Poistot ja arvonalentumiset ovat talousarvioiden mukaan 1,0 miljardia euroa. Tämä on 5 prosenttia enemmän kuin edellisen vuoden talousarvioissa. Vuosikate riittää kattamaan 38 prosenttia poistoista ja arvonalentumisista. Viime vuonna osuus oli 42 prosenttia. Tilikauden tulos jää 0,6 miljardia euroa miinukselle. Käyttöomaisuusinvestoinnit ovat kuten viime vuonnakin 2,3 miljardia euroa.⁴ Talousarvioihin sisältyy uusia pitkäaikaisia lainoja 1,8 miljardia euroa ja vanhojen lainojen lyhennyksiä 0,7 miljardia euroa. Kuntien lainakannan arvioidaan siten kasvavan huomattavasti.

Tunnuslukujen laskeminen

Tilastossa esitetyt tunnusluvut on laskettu seuraavalla tavalla:

Vuosikate % poistoista=

$100 \times \text{Vuosikate} / \text{Poistot ja arvonalentumiset}$

Pääomamenojen tulorahoitus %=

$100 \times \text{Vuosikate} / (\text{Käyttöomaisuusinvestoinnit} - \text{Rahoitusosuudet investointeihin} + \text{Lainananto} - \text{Antolainojen lyhennykset} + \text{Pitkäaikaisten lainojen lyhennykset})$

Investointien tulorahoitus %=

$100 \times \text{Vuosikate} / (\text{Käyttöomaisuusinvestoinnit} - \text{Rahoitusosuudet investointeihin})$

Lainanhoidokate=

$(\text{Vuosikate} + \text{Korkomenot}) / (\text{Korkomenot} + \text{Pitkäaikaisten lainojen lyhennykset})$

Översikt

Kommunernas verksamhetsutgifter år 2004 är enligt budgeterna sammanlagt 24,4 miljarder euro och verksamhetsinkomsterna 5,9 miljarder euro. Verksamhetsbidraget är därmed 18,3 miljarder euro på minus. För att täcka utgifterna har man i budgeterna antecknat 4,6 miljarder euro i statsandelar och 13,7 miljarder euro i skatteinkomster. Enligt budgeterna väntas skatteinkomsterna öka med en procent och statsandelarna med 16 procent från året förut. Kommunernas årsbidrag är totalt 389 miljoner euro, vilket är 21 miljoner euro mindre än motsvarande uppgift i budgeterna för året förut. I år uppskattar 118 kommuner att årsbidraget har minusförtecken, medan antalet i fjol var 86. Det sammanlagda årsbidraget för dessa kommuner är -99 miljoner euro.

Avskrivningarna och nedskrivningarna uppgår enligt budgeterna till 1,0 miljarder euro. Detta är 5 procent mer än i föregående års budgeter. Årsbidraget täcker 38 procent av avskrivningarna och nedskrivningarna. I fjol var andelen 42 procent. Räkningsperiodens resultat är 0,6 miljarder euro på minus. Investeringarna i anläggningstillgångar uppgår liksom i förra året till 2,3 miljarder euro.⁴ Budgeterna omfattar 1,8 miljarder euro i nya långfristiga lån och 0,7 miljarder euro i amorteringar på gamla lån. Kommunernas länestock uppskattas därmed öka avsevärt.

Nyckeltalen

Nyckeltalen i statistiken har räknats på följande sätt:

Årsbidrag i procent av avskrivningarna =

$100 \times \text{Årsbidrag} / \text{Avskrivningar och nedskrivningar}$

Kapitalutgifternas inkomstfinansiering %=

$100 \times \text{Årsbidrag} / (\text{Investeringsutgifter totalt} - \text{Finansieringsandelar för investeringsutgifter} + \text{Ökning av utlåningen} - \text{Minskning av utlåningen} + \text{Minskning av långfristiga lån})$

Inkomstfinansiering av investeringar %=

$100 \times \text{Årsbidrag} / (\text{Investeringsutgifter totalt} - \text{Finansieringsandelar för investeringsutgifter})$

Lånekostnadsbidrag =

$(\text{Årsbidrag} + \text{Ränteutgifter}) / (\text{Ränteutgifter} + \text{Minskning av långfristiga lån})$

4 Jos mukaan lasketaan ns. liikelaitosmallia noudattavat liikelaitokset ovat vuoden 2004 investointimenot yhteensä 2,9 miljardia euroa. – Om de affärsverk som tillämpar den s.k. affärsbokföringsmodellen räknas med är investeringsutgifterna år 2004 sammanlagt 2,9 miljarder euro.

Taulukoita – Tabeller

Taulukko 1 – Tabell 1

sivu – sida

Tietoja kuntien talousarvioista 2004 maakunnittain –
Uppgifter av kommunernas budgeter 2004 efter landskap. 6

Taulukko 2 – Tabell 2

Tietoja kuntien talousarvioista 2004 kunnittain (maakuntajärjestyksessä) –
Uppgifter av kommunernas budgeter 2004 efter kommun
(ordningsföljden enligt landskapen) 10

1. Tietoja kuntien talousarvioista 2004 maakunnittain - Uppgifter av kommunernas budgeter 2004 efter landskap

1 000 €	Koko maa	Manner-Suomi	Uusimaa	Itä-Uusimaa	Varsinais-Suomi	Satakunta
	Hela landet	Fasta Finland	Nyland	Östra Nyland	Egentliga Finland	
Tuloslaskelma						
+ Toimintatulot	5 909 240	5 879 885	1 714 400	96 004	491 308	363 023
+ Valmisteverastojen muutos ja valmistus omaan käyttöön	159 081	159 081	90 393	972	23 567	154
- Toimintamenot	24 360 684	24 247 263	6 550 638	405 999	2 168 601	1 177 025
= Toimintakate (+ tai -)	-18 292 360	-18 208 297	-4 745 845	-309 023	-1 653 726	-813 848
+ Verotulot	13 747 191	13 676 821	4 477 461	253 120	1 159 180	542 978
+ Valtionosuudet	4 630 909	4 609 102	318 590	71 113	443 570	305 964
+ Korkotulot	215 040	214 330	88 911	865	18 476	4 809
+ Muut rahoitustulot	368 771	368 748	116 856	3 263	41 374	5 865
- Korkomenot	237 664	235 943	74 672	5 861	15 936	7 337
- Muut rahoitusmenot	43 247	43 119	11 681	318	3 448	806
= Vuosikate (+ tai -)	388 641	381 640	169 620	13 159	-10 510	37 625
- Poistot ja arvonalentumiset	1 032 287	1 024 632	352 922	16 335	62 372	49 875
+ Satunnaiset tulot	82 792	82 692	54 787		120	2 350
- Satunnaiset menot	3 582	3 582			1 047	1 043
= Tilikauden tulos (+ tai -)	-564 435	-563 880	-128 515	-3 176	-73 809	-10 943
Investoinnit						
Investointimenot yhteensä	2 265 987	2 220 137	682 483	43 659	143 844	90 735
Rahoitusosuudet investointimenoihin	189 288	176 439	11 562	4 295	7 998	9 794
Käyttöomaisuuden myyntitulot	279 920	279 186	136 186	4 693	10 180	4 992
Pitkäaikaiset lainat						
Antolainasaamisten lisäykset	84 045	84 045	27 095		2 645	295
Antolainasaamisten vähennykset	120 964	120 964	52 172	62	12 676	1 500
Pitkäaikaisten lainojen lisäys	1 754 972	1 732 114	490 476	42 948	85 624	41 823
Pitkäaikaisten lainojen vähennys	712 652	709 403	197 084	21 355	22 945	32 447
Muuta tietoa						
Vuosikate, €/asukas	74	73	127	144	-23	160
Vuosikate % poistoista ja arvonalentumisista	37,6	37,2	48,1	80,6	-16,9	75,4
Pääomamenojen tulo-rahoitus %	14,1	14,1	20,1	21,7	-7,1	33,5
Investointien tulo-rahoitus %	18,7	18,7	25,3	33,4	-7,7	46,5
Lainanhoitokate	0,7	0,7	0,9	0,7	0,1	1,1
Asukasluvu 31.12.2003 ¹	5 219 764	5 193 424	1 338 209	91 696	452 434	234 781
Tuloveroprosentti 2004	18,12	18,13	17,68	18,76	17,83	18,00

¹ Ennakkotieto

Kanta- Häme	Pirkanmaa	Päijät- Häme	Kymen- laakso	Etelä- Karjala	Etelä- Savo
Egentliga Tavastland	Birkaland	Päijänne- Tavastland	Kymmene- dalen	Södra Karelen	Södra Savolax
Resultaträkning					
155 099	404 865	164 123	231 009	154 344	201 915 + Verksamhetsinkomster
30	28 288	845	3 265		+ Ändring i produktlager
708 958	2 030 201	807 355	876 571	602 624	4 465 och tillverkning för eget bruk
					759 986 - Verksamhetsutgifter
-553 829	-1 597 048	-642 387	-642 297	-448 280	-553 606 = Verksamhetsbidrag (+ eller -)
400 846	1 164 967	474 020	484 534	339 794	354 505 + Skatteinkomster
159 775	391 086	168 471	168 205	114 790	210 870 + Statsandelar
5 782	20 829	12 512	2 698	8 966	2 845 + Ränteinkomster
6 105	54 457	16 740	9 556	1 749	5 538 + Övriga finansieringsinkomster
5 798	12 495	14 786	7 762	5 296	9 482 - Ränteutgifter
732	2 884	6 066	1 010	1 045	963 - Övriga finansieringsutgifter
12 149	18 912	8 504	13 924	10 678	9 707 = Årsbidrag (+ eller -)
24 055	75 905	37 981	33 768	27 007	26 783 - Avskrivningar och nedskrivningar
200	12 054		170	116	350 + Extraordinära inkomster
	8				2 - Extraordinära utgifter
-11 706	-44 947	-29 477	-19 674	-16 213	-16 728 = Räkenskapsperiodens resultat (+ eller -)
Investeringar					
64 018	176 312	64 924	77 466	47 722	51 088 Investeringar totalt
7 450	9 502	8 195	9 542	6 665	8 380 Finansieringsandelar för investeringar
4 529	45 906	6 576	3 602	1 570	5 571 Försäljningsintäkter av anläggningstillgångar
Långfristiga lån					
794	11 775	10 473	768	1 650	364 Ökning av utlåningen
2 158	8 361	6 356	1 660	455	1 293 Minskning av utlåningen
51 356	95 861	83 121	71 996	49 483	51 615 Ökning av långfristiga lån
22 470	45 511	19 385	38 477	16 051	29 899 Minskning av långfristiga lån
Andra uppgifter					
73	41	43	75	78	60 Årsbidrag, €/invånare
					Årsbidrag i procent av avskrivningarna
50,5	24,9	22,4	41,2	39,5	36,2 och nedskrivningarna
15,6	8,8	10,6	13,2	18,3	13,5 Kapitalutgifternas inkomstfinansiering %
21,5	11,3	15,0	20,5	26,0	22,7 Inkomstfinansiering av investeringar %
0,6	0,5	0,7	0,5	0,7	0,5 Lånekostnadsbidrag
166 657	457 328	198 431	185 664	136 297	162 297 Antal invånare 31.12.2003 ¹
18,22	18,19	18,38	18,18	17,96	18,61 Inkomstskattesats för skatteåret 2004

¹ Preliminär uppgift

1. Tietoja kuntien talousarvioista 2004 maakunnittain - Uppgifter av kommunernas budgeter 2004 efter landskap

1 000 €	Pohjois-Savo Norra Savolax	Pohjois-Karjala Norra Karelen	Keski-Suomi Mellersta Finland	Etelä-Pohjanmaa Södra Österbotten	Pohjanmaa Österbotten	Keski-Pohjanmaa Mellersta Österbotten
Tuloslaskelma						
+ Toimintatulot	314 616	194 016	244 043	166 851	180 587	83 781
+ Valmisteverastojen muutos ja valmistus omaan käyttöön	1 113	408	1 558	434	1 315	1 495
- Toimintamenot	1 184 304	769 599	1 161 019	833 981	834 443	338 171
= Toimintakate (+ tai -)	-868 575	-575 175	-915 418	-666 696	-652 541	-252 895
+ Verotulot	551 067	353 683	625 679	400 005	431 998	156 042
+ Valtionosuudet	317 315	233 922	278 115	282 314	226 497	89 269
+ Korkotulot	4 638	4 356	11 076	4 490	2 619	1 181
+ Muut rahoitustulot	16 250	4 518	20 018	8 145	14 390	4 647
- Korkomenot	9 408	5 193	13 097	7 923	6 287	4 347
- Muut rahoitusmenot	1 602	1 487	2 833	1 555	654	351
= Vuosikate (+ tai -)	9 685	14 624	3 540	18 780	16 022	-6 454
- Poistot ja arvonalentumiset	51 333	27 952	48 062	35 148	29 660	10 021
+ Satunnaiset tulot	472	50	2 070	419		
- Satunnaiset menot	82	178	204	130		103
= Tilikauden tulos (+ tai -)	-41 258	-13 456	-42 656	-16 079	-13 638	-16 578
Investoinnit						
Investointimenot yhteensä	113 047	69 432	109 893	77 799	64 273	28 794
Rahoitusosuudet investointimenoihin	12 520	9 903	9 521	7 206	7 532	3 540
Käyttöomaisuuden myyntitulot	4 857	2 095	11 907	7 574	4 128	2 310
Pitkäaikaiset lainat						
Antolainasaamisten lisäykset	6 050	723	9 793	1 040	340	213
Antolainasaamisten vähennykset	3 466	2 478	8 917	2 725	4 422	259
Pitkäaikaisten lainojen lisäys	91 706	43 418	104 581	65 181	42 806	39 597
Pitkäaikaisten lainojen vähennys	28 133	17 596	35 489	30 370	19 851	14 433
Muita tietoja						
Vuosikate, €/asukas	39	86	13	97	93	-91
Vuosikate % poistoista ja arvonalentumisista	18,9	52,3	7,4	53,4	54,0	-64,4
Pääomamenojen tulo-rahoitus %	7,4	19,4	2,6	18,9	22,1	-16,3
Investointien tulo-rahoitus %	9,6	24,6	3,5	26,6	28,2	-25,6
Lainanhoitokate	0,5	0,9	0,3	0,7	0,9	-0,1
Asukasluku 31.12.2003 ¹	251 363	169 123	266 087	193 950	173 101	70 584
Tuloveroprosentti 2004	18,18	18,74	18,53	18,65	18,86	19,06

¹ Ennakkotieto

Pohjois- Pohjanmaa	Kainuu	Lappi	Ahvenanmaa
Norra Österbotten	Kajanaland	Lappland	Åland
390 946	127 212	201 743	29 355
370	26	383	
1 698 239	442 378	897 171	113 421
-1 306 923	-315 140	-695 045	-84 063
876 048	187 124	443 770	70 370
445 796	131 519	251 921	21 807
11 013	1 787	6 477	710
27 130	4 995	7 152	23
17 406	3 000	9 857	1 721
3 156	524	2 004	128
32 502	6 761	2 412	7 001
65 804	19 018	30 631	7 655
1 865		7 669	100
590	20	175	
-32 027	-12 277	-20 723	-555
201 709	37 315	75 624	45 850
20 460	9 597	12 777	12 849
8 476	642	13 392	734
5 191	371	4 465	
9 154	439	2 411	
165 103	29 996	85 423	22 858
57 442	11 704	48 761	3 249
87	78	13	266
49,4	35,6	7,9	91,5
13,8	17,2	2,1	19,3
17,9	24,4	3,8	21,2
0,7	0,7	0,2	1,8
371 947	86 573	186 902	26 340
18,46	18,82	18,95	16,63

Resultaträkning

+ Verksamhetsinkomster
+ Ändring i produktlager
och tillverkning för eget bruk
- Verksamhetsutgifter

= Verksamhetsbidrag (+ eller -)

+ Skatteinkomster
+ Statsandelar
+ Ränteinkomster
+ Övriga finansieringsinkomster
- Ränteutgifter
- Övriga finansieringsutgifter

= Årsbidrag (+ eller -)

- Avskrivningar och nedskrivningar
+ Extraordinära inkomster
- Extraordinära utgifter

= Räkenskapsperiodens resultat (+ eller -)

Investeringar

Investeringsutgifter totalt
Finansieringsandelar för investeringsutgifter
Försäljningsintäkter av anläggningstillgångar

Långfristiga lån

Ökning av utlåningen
Minskning av utlåningen
Ökning av långfristiga lån
Minskning av långfristiga lån

Andra uppgifter

Årsbidrag, €/invånare
Årsbidrag i procent av avskrivningarna
och nedskrivningarna
Kapitalutgifternas inkomfinansiering %
Inkomstfinansiering av investeringar %
Lånekostnadsbidrag

Antal invånare 31.12.2003 ¹

Inkomstskattesats för skatteåret 2004

¹ Preliminär uppgift

2. Tietoja kuntien talousarvioista 2004 kunnittain (maakuntajärjestyksessä) - Uppgifter av kommunernas budgeter 2004 efter kommun (ordningsföljden enligt landskapen)

1 000 €	Uusimaa						
	Nyland						
	Espoo* Esbo	Hanko* Hangö	Helsinki* Helsingfors	Vantaa* Vanda	Hyvinkää* Hyvinge	Inkoo Ingå	Järvenpää Träskända
Tuloslaskelma							
+ Toimintatulot	276 180	9 825	800 771	258 369	53 968	3 097	37 251
+ Valmisteverastojen muutos ja valmistus omaan käyttöön		318	89 878				
- Toimintamenot	1 082 046	49 066	2 953 019	910 725	208 610	19 453	153 893
= Toimintakate (+ tai -)	-805 866	-38 923	-2 062 370	-652 356	-154 642	-16 356	-116 642
+ Verotulot	857 709	28 960	1 991 450	588 000	117 642	14 741	109 210
+ Valtionosuudet	-26 952	7 253	58 600	57 400	38 020	2 500	15 320
+ Korkotulot	4 214	182	74 127	7 890	80	6	242
+ Muut rahoitustulot	15 800	1 991	80 587	9 305	874	169	364
- Korkomenot	3 548	1 051	44 000	12 049	1 500	478	1 460
- Muut rahoitusmenot	165	10	10 025	327	294		13
= Vuosikate (+ tai -)	41 192	-1 598	88 369	-2 137	180	582	7 021
- Poistot ja arvonalentumiset	64 927	2 475	179 897	40 234	7 800	640	5 220
+ Satunnaiset tulot			54 404			250	
- Satunnaiset menot							
= Tilikauden tulos (+ tai -)	-23 735	-4 073	-37 124	-42 371	-7 620	192	1 801
Investoinnit							
Investointimenot yhteensä	128 583	3 011	280 734	102 974	23 799	1 738	14 179
Rahoitusosuudet investointimenoihin	955		384	1 758			
Käyttöomaisuuden myyntitulot	14 979	500	54 020	38 728	2 000	300	623
Pitkäaikaiset lainat							
Antolainasaamisten lisäykset	4 190		15 972	4 897			
Antolainasaamisten vähennykset	2 835	271	42 471	3 208			
Pitkäaikaisten lainojen lisäys	38 384	6 005	195 195	121 245	30 300	1 146	12 211
Pitkäaikaisten lainojen vähennys	8 656	2 873	108 000	32 845	6 982	1 006	5 606
Muita tietoja							
Vuosikate, €/asukas	184	-161	158	-12	4	115	189
Vuosikate % poistoista ja arvonalentumisista	63,4	-64,6	49,1	-5,3	2,3	90,9	134,5
Pääomamenojen tulo-rahoitus %	29,9	-28,5	24,4	-1,6	0,6	21,2	35,5
Investointien tulo-rahoitus %	32,3	-53,1	31,5	-2,1	0,8	33,5	49,5
Lainanhoitokate	3,7	-0,1	0,9	0,2	0,2	0,7	1,2
Asukasluvu 31.12.2003 ¹	224 191	9 921	559 397	184 042	43 169	5 078	37 117
Tulooveroprosentti 2004	17,50	18,75	17,50	17,75	18,00	18,75	18,25
Kiinteistöveroprosentit 2004:							
Yleinen	0,65	0,70	0,70	0,90	0,85	0,65	0,80
Vakituiset asuinrakennukset	0,22	0,25	0,22	0,42	0,25	0,30	0,25
Muut asuinrakennukset	0,70	0,85	0,70	0,90	0,85	0,90	0,75

¹ Ennakkotieto

* Kunnalla on liikelaitosmallia noudattavia liikelaitoksia.

Karjaa* Karis	Karjalohja Karislojo	Karkkila Högfors	Kauniainen Grankulla	Kerava Kervo	Kirkkonummi Kyrkslätt	Lohja Lojo	
Resultaträkning							
5 938	1 672	9 079	16 136	36 694	33 201	35 392	+ Verksamhetsinkomster
			24				+ Ändring i produktlager
							och tillverkning för eget bruk
38 356	6 348	37 080	51 564	129 626	137 713	157 006	- Verksamhetsutgifter
-32 418	-4 676	-28 001	-35 404	-92 932	-104 512	-121 614	= Verksamhetsbidrag (+ eller -)
22 781	3 438	22 200	36 734	90 608	96 284	101 244	+ Skatteinkomster
11 070	1 293	8 657	804	10 778	10 246	25 354	+ Statsandelar
55	12	67	90	500	75	354	+ Ränteinkomster
190	18	241	79	979	315	464	+ Övriga finansieringsinkomster
600	6	632	66	1 780	1 208	979	- Ränteutgifter
40		30	390	150	9	1	- Övriga finansieringsutgifter
1 038	79	2 502	1 847	8 003	1 191	4 822	= Årsbidrag (+ eller -)
1 100	171	1 302	4 217	6 000	6 988	6 318	- Avskrivningar och nedskrivningar
					74		+ Extraordinära inkomster
							- Extraordinära utgifter
-62	-92	1 200	-2 370	2 003	-5 723	-1 496	= Räkenskapsperiodens resultat (+ eller -)
Investeringar							
1 099	557	2 846	6 791	18 334	14 434	15 794	Investeringsutgifter totalt
73	83	353		1 187	996	665	Finansieringsandelar för investeringsutgifter
525	17	356	2 246	4 108	2 730	2 650	Försäljningsintäkter av anläggningstillgångar
Långfristiga lån							
	10	1 687		257			Ökning av utlåningen
	15	250	5	500	15	2 127	Minskning av utlåningen
2 533	1 362	490		15 816	15 800		Ökning av långfristiga lån
2 620		33	14	7 718	4 156	1 584	Minskning av långfristiga lån
Andra uppgifter							
115	53	285	214	257	38	134	Årsbidrag, €/invånare
							Årsbidrag i procent av avskrivningarna
94,4	46,2	192,2	43,8	133,4	17,0	76,3	och nedskrivningarna
28,5	16,8	63,1	27,2	32,5	6,8	33,1	Kapitalutgifternas inkomstfinansiering %
101,2	16,7	100,4	27,2	46,7	8,9	31,9	Inkomstfinansiering av investeringar %
0,5	14,2	4,7	23,9	1,0	0,4	2,3	Lånekostnadsbidrag
8 991	1 492	8 765	8 623	31 169	31 689	35 997	Antal invånare 31.12.2003 ¹
19,50	18,75	19,75	16,00	17,50	17,75	18,00	Inkomstskattesats för skatteåret 2004
Fastighetsskatteprocentsatser 2004:							
0,60	0,75	0,60	0,50	0,80	0,67	0,60	Allmän
0,30	0,35	0,27	0,22	0,25	0,22	0,30	Byggnader för stadigvarande boende
0,90	0,95	0,80	0,50	0,75	0,82	0,80	Övriga bostadsbyggnader

¹ Preliminär uppgift

* Kommunen har affärsverk som tillämpar affärsbokföringsmodellen.

2. Tietoja kuntien talousarvioista 2004 kunnittain (maakuntajärjestyksessä) - Uppgifter av kommunernas budgeter 2004 efter kommun (ordningsföljden enligt landskapen)

1 000 €

	Mäntsälä*	Nummi-Pusula	Nurmijärvi*	Pohja Pojo	Pornainen Borgnäs	Sammatti	Siuntio Sjundeå
Tuloslaskelma							
+ Toimintatulot	12 816	4 735	36 642	5 248	1 734	899	2 170
+ Valmisteverastojen muutos ja valmistus omaan käyttöön	65						
- Toimintamenot	69 623	26 048	148 258	22 366	15 832	4 801	17 269
= Toimintakate (+ tai -)	-56 742	-21 313	-111 616	-17 118	-14 098	-3 902	-15 099
+ Verotulot	39 070	13 120	98 800	12 845	9 980	2 900	14 635
+ Valtionosuudet	16 380	7 479	18 339	3 858	4 765	791	1 949
+ Korkotulot	86	130	152	25	2		1
+ Muut rahoitustulot	1 161	24	2 419	85	15	1	25
- Korkomenot	900	78	1 512	232	142	24	438
- Muut rahoitusmenot	7	17	10	12	2		49
= Vuosikate (+ tai -)	-952	-655	6 572	-549	520	-234	1 024
- Poistot ja arvonalentumiset	2 164	1 060	6 478	492	455	187	780
+ Satunnaiset tulot						59	
- Satunnaiset menot							
= Tilikauden tulos (+ tai -)	-3 116	-1 715	94	-1 041	65	-362	244
Investoinnit							
Investointimenot yhteensä	5 759	1 151	16 199	957	1 332	383	944
Rahoitusosuudet investointimenoihin	60	195	1 755		140		
Käyttöomaisuuden myyntitulot	950	150	2 305	217	20	65	568
Pitkäaikaiset lainat							
Antolainasaamisten lisäykset			40				
Antolainasaamisten vähennykset	55	247	19				
Pitkäaikaisten lainojen lisäys	8 700	950	12 400	700	841		400
Pitkäaikaisten lainojen vähennys	2 538	184	4 830	516	715	80	1 028
Muita tietoja							
Vuosikate, €/asukas	-54	-110	183	-110	117	-189	198
Vuosikate % poistoista ja arvonalentumisista	-44,0	-61,8	101,5	-111,6	114,3	-125,1	131,3
Pääomamenojen tulo-rahoitus %	-11,6	-73,3	34,1	-37,3	27,3	-50,5	51,9
Investointien tulo-rahoitus %	-16,7	-68,5	45,5	-57,4	43,6	-61,1	108,5
Lainanhoitokate	-0,0	-2,2	1,3	-0,4	0,8	-2,0	1,0
Asukasluku 31.12.2003 ¹	17 482	5 939	35 916	5 000	4 430	1 239	5 161
Tuloveroprosentti 2004	18,75	18,50	18,25	19,00	18,75	18,75	19,50
Kiinteistöveroprosentit 2004:							
Yleinen	0,60	0,70	0,60	0,85	0,50	0,90	0,80
Vakituiset asuinrakennukset	0,30	0,35	0,22	0,30	0,22	0,30	0,35
Muut asuinrakennukset	0,80	0,95	0,72	0,90	0,82	0,90	0,95

¹ Ennakkotieto

* Kunnalla on liikelaitosmallia noudattavia liikelaitoksia.

	Itä-Uusimaa Östra Nyland						
Tammisaari* Ekenäs	Tuusula Tusby	Vihti* Vichtis	Askola	Lapinjärvi Lappträsk	Liljendal Liljendal	Loviisa Lovisa	
							Resultaträkning
10 903	39 863	21 817	2 391	4 759	1 788	6 349	+ Verksamhetsinkomster
		108					+ Ändring i produktlager
63 294	146 157	102 485	16 148	16 459	6 181	37 775	och tillverkning för eget bruk
							- Verksamhetsutgifter
-52 391	-106 294	-80 560	-13 757	-11 700	-4 393	-31 426	= Verksamhetsbidrag (+ eller -)
38 300	99 600	67 210	9 821	5 950	3 139	23 320	+ Skatteinkomster
14 984	14 602	15 100	4 804	5 929	1 352	8 950	+ Statsandelar
243	168	210	10	32	3	500	+ Ränteinkomster
1 070	290	390	90	360	90	412	+ Övriga finansieringsinkomster
550	179	1 260	110	43	35	560	- Ränteutgifter
60		70	50	1	14	56	- Övriga finansieringsutgifter
1 596	8 187	1 020	808	527	142	1 140	= Årsbidrag (+ eller -)
1 740	7 401	4 876	759	320	187	2 110	- Avskrivningar och nedskrivningar
							+ Extraordinära inkomster
							- Extraordinära utgifter
-144	786	-3 856	49	207	-45	-970	= Räkenskapsperiodens resultat (+ eller -)
							Investeringar
1 954	22 046	16 885	2 439	990	266	2 444	Investeringsutgifter totalt
172	1 902	884	238	144	55	50	Finansieringsandelar för investeringsutgifter
160	6 419	1 550	50		16	60	Försäljningsintäkter av anläggningstillgångar
							Långfristiga lån
	22	20					Ökning av utlåningen
50	22	82			8	14	Minskning av utlåningen
2 400	8 398	15 200	425		170	3 430	Ökning av långfristiga lån
2 400		2 700	225	184	121	2 250	Minskning av långfristiga lån
							Andra uppgifter
110	241	41	181	177	97	155	Årsbidrag, €/invånare
							Årsbidrag i procent av avskrivningarna
91,7	110,6	20,9	106,5	164,7	75,9	54,0	och nedskrivningarna
38,6	40,6	5,5	33,3	51,2	43,8	24,6	Kapitalutgifternas inkomstfinansiering %
89,6	40,6	6,4	36,7	62,3	67,3	47,6	Inkomstfinansiering av investeringar %
0,7	46,7	0,6	2,7	2,5	1,1	0,6	Lånekostnadsbidrag
14 489	33 955	24 957	4 472	2 978	1 467	7 371	Antal invånare 31.12.2003 ¹
19,00	17,75	18,75	18,25	19,00	19,00	19,00	Inkomstskattesats för skatteåret 2004
							Fastighetsskatteprocentsatser 2004:
0,60	0,65	0,60	0,50	0,60	0,50	0,70	Allmän
0,30	0,25	0,25	0,22	0,30	0,30	0,22	Byggnader för stadigvarande boende
0,90	0,65	0,75	0,72	0,85	0,90	0,70	Övriga bostadsbyggnader

¹ Preliminär uppgift

* Kommunen har affärsverk som tillämpar affärsbokföringsmodellen.

2. Tietoja kuntien talousarvioista 2004 kunnittain (maakuntajärjestyksessä) - Uppgifter av kommunernas budgeter 2004 efter kommun
(ordningsföljden enligt landskapen)

1 000 €	Myrskylä Mörskom	Pernaja Pernå	Pukkila	Porvoo* Borgå	Ruotsinpyhtää Strömfors	Sipoo Sibbo	Varsinais- Suomi Egentliga Finland Alastaro
Tuloslaskelma							
+ Toimintatulot	1 309	1 688	3 874	49 690	1 282	22 874	1 422
+ Valmisteverastojen muutos ja valmistus omaan käyttöön				972			
- Toimintamenot	7 775	13 515	9 453	204 023	10 421	84 249	12 535
= Toimintakate (+ tai -)	-6 466	-11 827	-5 579	-153 361	-9 139	-61 375	-11 113
+ Verotulot	3 670	8 300	3 755	134 269	6 971	53 925	5 693
+ Valtionosuudet	2 488	3 265	1 975	27 390	2 460	12 500	5 179
+ Korkotulot	34	3	14	210	9	50	33
+ Muut rahoitustulot	128	142	52	1 753	86	150	276
- Korkomenot	55	25	56	3 352	75	1 550	46
- Muut rahoitusmenot	4	5	2	76	10	100	1
= Vuosikate (+ tai -)	-205	-147	159	6 833	302	3 600	21
- Poistot ja arvonalentumiset	263	326	297	8 171	302	3 600	426
+ Satunnaiset tulot							
- Satunnaiset menot							
= Tilikauden tulos (+ tai -)	-468	-473	-138	-1 338	0	0	-405
Investoinnit							
Investointimenot yhteensä	183	894	368	23 876	745	11 454	387
Rahoitusosuudet investointimenoihin		38	110	514	90	3 056	
Käyttöomaisuuden myyntitulot	10	25	120	2 150	35	2 227	58
Pitkäaikaiset lainat							
Antolainasaamisten lisäykset							
Antolainasaamisten vähennykset						40	2
Pitkäaikaisten lainojen lisäys	20	700	350	26 800	850	10 203	
Pitkäaikaisten lainojen vähennys	71		371	11 054	553	6 526	72
Muita tietoja							
Vuosikate, €/asukas	-102	-38	80	148	103	196	7
Vuosikate % poistoista ja arvonalentumisista	-77,9	-45,1	53,5	83,6	100,0	100,0	4,9
Pääomamenojen tulorahoitus %	-80,7	-17,2	25,3	19,9	25,0	24,2	4,6
Investointien tulorahoitus %	-112,0	-17,2	61,6	29,2	46,1	42,9	5,4
Lainanhoitokate	-1,2	-4,9	0,5	0,7	0,6	0,6	0,6
Asukasluku 31.12.2003 ¹	2 012	3 873	1 980	46 225	2 924	18 394	3 015
Tuloveroprosentti 2004	19,00	18,50	18,50	18,75	19,00	18,75	18,50
Kiinteistövero prosentit 2004:							
Yleinen	0,50	0,55	0,50	0,70	0,55	0,80	0,60
Vakituiset asuinrakennukset	0,30	0,30	0,25	0,25	0,30	0,30	0,26
Muut asuinrakennukset	0,80	0,90	0,75	0,80	0,85	0,90	0,72

¹ Ennakkotieto

* Kunnalla on liikelaitosmallia noudattavia liikelaitoksia.

Askainen Villnäs	Aura	Dragsfjärd Dragsfjärd	Halikko	Houtskari Houtskär	Iniö Iniö	Kaarina S:t Karins	
Resultaträkning							
331	1 452	2 009	9 979	579	388	25 853	+ Verksamhetsinkomster
							+ Ändring i produktlager och tillverkning för eget bruk
3 236	11 917	15 022	40 293	3 143	1 366	92 202	- Verksamhetsutgifter
-2 905	-10 465	-13 013	-30 314	-2 564	-978	-66 349	= Verksamhetsbidrag (+ eller -)
1 813	7 844	8 200	22 000	1 292	553	60 094	+ Skatteinkomster
1 189	2 338	5 338	7 400	1 239	429	11 057	+ Statsandelar
36	5	8	100	23	1	400	+ Ränteinkomster
27	83	72	420	14	5	74	+ Övriga finansieringsinkomster
26	129	130	30		6	509	- Ränteutgifter
25	17		170			8	- Övriga finansieringsutgifter
109	-341	475	-594	4	4	4 759	= Årsbidrag (+ eller -)
107	394	485	1 683	85	33	3 927	- Avskrivningar och nedskrivningar
		10					+ Extraordinära inkomster
							- Extraordinära utgifter
2	-735	0	-2 277	-81	-29	832	= Räkenskapsperiodens resultat (+ eller -)
Investeringar							
175	694	785	2 777	231	373	13 939	Investeringsutgifter totalt
40		34					Finansieringsandelar för investeringsutgifter
200	65	30	100				Försäljningsintäkter av anläggningstillgångar
Långfristiga lån							
							Ökning av utlåningen
3	5	33	14			27	Minskning av utlåningen
	860	505	1 000		100	9 263	Ökning av långfristiga lån
127	281	502	46		15	3 398	Minskning av långfristiga lån
Andra uppgifter							
117	-97	139	-63	6	16	225	Årsbidrag, €/invånare
							Årsbidrag i procent av avskrivningarna och nedskrivningarna
101,9	-86,5	97,9	-35,3	4,7	12,1	121,2	
42,1	-35,2	38,9	-21,1	1,7	1,0	27,5	Kapitalutgifternas inkomstfinansiering %
80,7	-49,1	63,2	-21,4	1,7	1,1	34,1	Inkomstfinansiering av investeringar %
0,9	-0,5	1,0	-7,4	0,0	0,5	1,3	Lånekostnadsbidrag
931	3 513	3 414	9 377	663	249	21 141	Antal invånare 31.12.2003 ¹
18,50	18,00	19,00	17,50	17,75	18,00	17,50	Inkomstskattesats för skatteåret 2004
Fastighetsskatteprocentsatser 2004:							
0,75	0,55	0,80	0,50	1,00	0,90	0,55	Allmän
0,25	0,25	0,30	0,22	0,22	0,22	0,25	Byggnader för stadigvarande boende
0,75	0,60	0,90	0,80	1,00	0,90	0,70	Övriga bostadsbyggnader

¹ Preliminär uppgift

* Kommunen har affärsverk som tillämpar affärsbokföringsmodellen.

2. Tietoja kuntien talousarvioista 2004 kunnittain (maakuntajärjestyksessä) - Uppgifter av kommunernas budgeter 2004 efter kommun (ordningsföljden enligt landskapen)

1 000 €

	Karinainen	Kemiö Kimito	Kiikala	Kisko	Korppoo Korpo	Koski t	Kustavi Gustavs
Tuloslaskelma							
+ Toimintatulot	2 061	2 919	477	627	1 152	2 470	1 172
+ Valmisteverastojen muutos ja valmistus omaan käyttöön							
- Toimintamenot	13 591	15 859	6 097	7 050	5 343	11 875	4 757
= Toimintakate (+ tai -)	-11 530	-12 940	-5 620	-6 423	-4 191	-9 405	-3 585
+ Verotulot	4 806	6 350	3 700	3 578	2 533	4 515	2 543
+ Valtionosuudet	6 415	6 428	1 900	2 832	1 827	4 848	1 009
+ Korkotulot	52	15	72	10	10	73	6
+ Muut rahoitustulot	100	55	8		20	83	41
- Korkomenot	3	30	1	11	17		10
- Muut rahoitusmenot	1	3	59			36	2
= Vuosikate (+ tai -)	-161	-125	0	-14	182	78	2
- Poistot ja arvonalentumiset	290	490	156	207	166	462	186
+ Satunnaiset tulot							
- Satunnaiset menot							83
= Tilikauden tulos (+ tai -)	-451	-615	-156	-221	16	-384	-267
Investoinnit							
Investointimenot yhteensä	1 517	876	300	238	610	1 830	500
Rahoitusosuudet investointimenoihin		144				447	138
Käyttöomaisuuden myyntitulot	35	90	120	90		22	
Pitkäaikaiset lainat							
Antolainasaamisten lisäykset							
Antolainasaamisten vähennykset	11	5			2	3	10
Pitkäaikaisten lainojen lisäys	300	500			400		250
Pitkäaikaisten lainojen vähennys	34	132					46
Muita tietoja							
Vuosikate, €/asukas	-64	-38	0	-7	198	30	2
Vuosikate % poistoista ja arvonalentumisista	-55,5	-25,5	0,0	-6,8	109,6	16,9	1,1
Pääomamenojen tulorahoitus %	-10,5	-14,6	0,0	-5,9	29,9	5,7	0,5
Investointien tulorahoitus %	-10,6	-17,1	0,0	-5,9	29,8	5,6	0,6
Lainanhoitokate	-4,3	-0,6	1,0	-0,3	11,7	0,0	0,2
Asukasluku 31.12.2003 ¹	2 499	3 301	1 875	1 912	919	2 559	952
Tuloveroprosentti 2004	17,75	18,75	17,00	17,50	18,50	17,50	18,75
Kiinteistöveroprosentit 2004:							
Yleinen	0,60	0,82	0,50	0,50	1,00	0,50	0,90
Vakituiset asuinrakennukset	0,25	0,22	0,22	0,22	0,22	0,22	0,38
Muut asuinrakennukset	0,60	0,82	0,82	0,82	1,00	0,60	0,98

¹ Ennakkotieto

* Kunnalla on liikelaitosmallia noudattavia liikelaitoksia.

Kuusjoki	Laitila	Lemu	Lieto* Lundo	Loimaa* Loimaan kunta Loimaa kommun	Marttila	
Resultaträkning						
789	7 341	794	9 692	4 749	6 283	1 235 + Verksamhetsinkomster + Ändring i produktlager och tillverkning för eget bruk
7 101	36 304	5 159	58 151	32 865	26 364	7 574 - Verksamhetsutgifter
-6 312	-28 963	-4 365	-48 459	-28 116	-20 081	-6 339 = Verksamhetsbidrag (+ eller -)
3 806	19 300	3 517	35 600	17 013	12 509	3 780 + Skatteinkomster
2 713	10 486	931	10 634	10 122	7 545	2 523 + Statsandelar
6	7	32	204	19	30	14 + Ränteinkomster
47	335	3	401	326	163	43 + Övriga finansieringsinkomster
112	440	52	540	400	150	45 - Ränteutgifter
3	14	2	23	10	12	6 - Övriga finansieringsutgifter
145	711	64	-2 183	-1 046	4	-30 = Årsbidrag (+ eller -)
153	1 228	221	2 135	740	606	330 - Avskrivningar och nedskrivningar + Extraordinära inkomster
	110	15		51		- Extraordinära utgifter
-8	-407	-172	-4 318	-1 837	-602	-360 = Räkenskapsperiodens resultat (+ eller -)
Investeringar						
68	2 441	283	6 670	6 252	1 223	567 Investeringar totalt
	590	30	333	1 329		10 Finansieringsandelar för investeringar
2	60	38	1 035	385	80	5 Försäljningsintäkter av anläggningstillgångar
Långfristiga lån						
					60	Ökning av utlåningen
3	11	2	18	10	15	3 Minskning av utlåningen
567	800	200	6 500	7 000	1 500	Ökning av långfristiga lån
496	1 184	163	700	1 900	480	130 Minskning av långfristiga lån
Andra uppgifter						
81	83	41	-148	-146	1	-14 Årsbidrag, €/invånare
						Årsbidrag i procent av avskrivningarna och nedskrivningarna
94,8	57,9	29,0	-102,2	-141,4	0,7	-9,1
25,8	23,5	15,5	-31,1	-15,4	0,2	-4,4 Kapitalutgifternas inkomstfinansiering %
213,2	38,4	25,3	-34,4	-21,2	0,3	-5,4 Inkomstfinansiering av investeringar %
0,4	0,7	0,5	-1,3	-0,3	0,2	0,1 Lånekostnadsbidrag
1 800	8 582	1 548	14 776	7 189	5 909	2 080 Antal invånare 31.12.2003 ¹
18,00	18,75	18,00	17,75	18,50	18,50	18,00 Inkomstskattesats för skatteåret 2004
Fastighetsskatteprocentsatser 2004:						
0,50	0,50	0,50	0,50	0,60	0,60	0,50 Allmän
0,25	0,22	0,22	0,22	0,25	0,25	0,22 Byggnader för stadigvarande boende
0,75	0,78	0,75	0,70	0,60	0,70	0,72 Övriga bostadsbyggnader

¹ Preliminär uppgift

* Kommunen har affärsverk som tillämpar affärsbokföringsmodellen.

2. Tietoja kuntien talousarvioista 2004 kunnittain (maakuntajärjestyksessä) - Uppgifter av kommunernas budgeter 2004 efter kommun (ordningsföljden enligt landskapen)

1 000 €

	Masku	Mellilä	Merimasku	Mietoinen	Muurla	Mynämäki	Naantali Nådendal
Tuloslaskelma							
+ Toimintatulot	2 100	1 134	815	786	644	3 318	24 816
+ Valmisteverastojen muutos ja valmistus omaan käyttöön							95
- Toimintamenot	17 663	5 075	4 636	5 927	5 239	25 490	63 593
= Toimintakate (+ tai -)	-15 563	-3 941	-3 821	-5 141	-4 595	-22 172	-38 682
+ Verotulot	13 420	2 532	3 375	3 734	3 580	12 271	37 599
+ Valtionosuudet	2 850	1 639	509	1 491	866	10 137	7 683
+ Korkotulot	10	36	12	10	42	2	575
+ Muut rahoitustulot	350	2	24	60	32	309	92
- Korkomenot	37	10		14		142	220
- Muut rahoitusmenot	20				5	61	30
= Vuosikate (+ tai -)	1 010	258	99	140	-80	344	7 017
- Poistot ja arvonalentumiset	880	123	237	200	167	1 000	4 100
+ Satunnaiset tulot							
- Satunnaiset menot							
= Tilikauden tulos (+ tai -)	130	135	-138	-60	-247	-656	2 917
Investoinnit							
Investointimenot yhteensä	1 933	161	1 072	335	155	2 568	10 869
Rahoitusosuudet investointimenoihin			282	58			
Käyttöomaisuuden myyntitulot	360		240	70	50	5	1 336
Pitkäaikaiset lainat							
Antolainasaamisten lisäykset							70
Antolainasaamisten vähennykset		1	2	87	2		18
Pitkäaikaisten lainojen lisäys	500			60		822	
Pitkäaikaisten lainojen vähennys	160	41		51	4	822	1 286
Muita tietoja							
Vuosikate, €/asukas	175	206	66	80	-55	55	512
Vuosikate % poistoista ja arvonalentumisista	114,8	209,8	41,8	70,0	-47,9	34,4	171,1
Pääomamenojen tulo-rahoitus %	48,3	128,4	12,6	58,1	-51,0	10,1	57,5
Investointien tulo-rahoitus %	52,3	160,2	12,5	50,5	-51,6	13,4	64,6
Lainanhoitokate	5,3	5,3	0,0	2,4	-20,0	0,5	4,8
Asukasluku 31.12.2003 ¹	5 785	1 253	1 508	1 754	1 444	6 257	13 711
Tuloveroprosentti 2004	16,25	18,75	16,50	17,50	17,00	18,00	16,50
Kiinteistöveroprosentit 2004:							
Yleinen	0,50	0,50	0,75	0,60	0,50	0,50	0,50
Vakituiset asuinrakennukset	0,22	0,22	0,30	0,30	0,22	0,22	0,22
Muut asuinrakennukset	0,72	0,80	0,80	0,90	0,65	0,72	0,70

¹ Ennakkotieto

* Kunnalla on liikelaitosmallia noudattavia liikelaitoksia.

Nauvo Nagu	Nousiainen Nousis	Oripää	Parainen Pargas	Paimio* Pemar	Perniö Bjäma	Perteli	
							Resultaträkning
1 131	1 931	828	12 278	3 990	5 691	1 036	+ Verksamhetsinkomster
							+ Ändring i produktlager och tillverkning för eget bruk
6 784	16 064	4 699	54 773	35 482	26 653	12 603	- Verksamhetsutgifter
-5 653	-14 133	-3 871	-42 495	-31 492	-20 962	-11 567	= Verksamhetsbidrag (+ eller -)
3 500	9 033	2 575	31 851	24 240	13 734	8 410	+ Skatteinkomster
2 271	5 670	1 280	11 014	6 850	7 139	2 509	+ Statsandelar
1	50	45	130	62	10	82	+ Ränteinkomster
49	162		310	135	132	3	+ Övriga finansieringsinkomster
52	103	24	590	350	115	8	- Ränteutgifter
1	10			30	22		- Övriga finansieringsutgifter
115	669	5	220	-585	-84	-571	= Årsbidrag (+ eller -)
141	757	199	2 000	1 200	1 204	309	- Avskrivningar och nedskrivningar + Extraordinära inkomster - Extraordinära utgifter
-26	-88	-194	-1 780	-1 785	-1 288	-880	= Räkenskapsperiodens resultat (+ eller -)
							Investeringar
479	1 439	837	4 669	3 073	1 418	659	Investeringsutgifter totalt
70		353		237	79		Finansieringsandelar för investeringsutgifter
	275		300	210	50	11	Försäljningsintäkter av anläggningstillgångar
							Långfristiga lån
							Ökning av utlåningen
2	6	1		31	13	17	Minskning av utlåningen
165	200		4 200	5 000	1 756	30	Ökning av långfristiga lån
165	247	52	1 900	1 360	410	23	Minskning av långfristiga lån
							Andra uppgifter
80	155	4	18	-60	-14	-151	Årsbidrag, €/invånare
							Årsbidrag i procent av avskrivningarna och nedskrivningarna
81,6	88,4	2,5	11,0	-48,8	-7,0	-184,8	
20,1	39,8	0,9	3,3	-14,0	-4,8	-85,9	Kapitalutgifternas inkomstfinansiering %
28,1	46,5	1,0	4,7	-20,6	-6,3	-86,6	Inkomstfinansiering av investeringar %
0,8	2,2	0,4	0,3	-0,1	0,1	-18,2	Lånekostnadsbidrag
1 444	4 330	1 348	12 008	9 792	6 023	3 775	Antal invånare 31.12.2003 ¹
19,00	17,75	18,00	18,75	18,00	17,75	17,50	Inkomstskattesats för skatteåret 2004
							Fastighetsskatteprocentsatser 2004:
1,00	0,50	0,50	1,00	0,50	0,70	0,50	Allmän
0,30	0,25	0,25	0,22	0,22	0,25	0,22	Byggnader för stadigvarande boende
1,00	0,80	0,75	1,00	0,70	0,85	0,82	Övriga bostadsbyggnader

¹ Preliminär uppgift

* Kommunen har affärsverk som tillämpar affärsbokföringsmodellen.

2. Tietoja kuntien talousarvioista 2004 kunnittain (maakuntajärjestyksessä) - Uppgifter av kommunernas budgeter 2004 efter kommun (ordningsföljden enligt landskapen)

1 000 €

	Piikkiö Pikis	Pyhäranta	Pöytyä	Raisio Reso	Rusko	Rymättylä Rimito	Salo
Tuloslaskelma							
+ Toimintatulot	2 081	759	3 420	37 235	2 895	779	35 346
+ Valmisteverastojen muutos ja valmistus omaan käyttöön				1 043			85
- Toimintamenot	22 769	7 776	15 024	106 159	12 964	7 006	132 224
= Toimintakate (+ tai -)	-20 688	-7 017	-11 604	-67 881	-10 069	-6 227	-96 793
+ Verotulot	16 320	5 493	6 941	60 661	8 400	4 431	92 000
+ Valtionosuudet	4 255	1 516	4 096	14 617	2 491	1 933	8 000
+ Korkotulot	314	37	143	300	100	11	600
+ Muut rahoitustulot	12	3	13	700	90	43	350
- Korkomenot	211	14		950	1	33	400
- Muut rahoitusmenot	4		12		25		50
= Vuosikate (+ tai -)	-2	18	-423	7 447	986	158	3 707
- Poistot ja arvonalentumiset	638	257	479	7 447	585	210	10 000
+ Satunnaiset tulot							
- Satunnaiset menot							
= Tilikauden tulos (+ tai -)	-640	-239	-902	0	401	-52	-6 293
Investoinnit							
Investointimenot yhteensä	1 865	865	1 825	13 834	3 900	1 092	18 065
Rahoitusosuudet investointimenoihin		152		800	15	353	
Käyttöomaisuuden myyntitulot	748	20	75	2 695	140	144	250
Pitkäaikaiset lainat							
Antolainasaamisten lisäykset			15				500
Antolainasaamisten vähennykset		9	50		1 153	3	
Pitkäaikaisten lainojen lisäys	2 308	600		4 336		600	
Pitkäaikaisten lainojen vähennys	1 189	89		1 250	7	50	1 560
Muita tietoja							
Vuosikate, €/asukas	-0	8	-115	318	271	80	149
Vuosikate % poistoista ja arvonalentumisista	-0,3	7,0	-88,3	100,0	168,5	75,2	37,1
Pääomamenojen tulo-rahoitus %	-0,1	2,3	-23,6	52,1	36,0	20,1	18,4
Investointien tulo-rahoitus %	-0,1	2,5	-23,2	57,1	25,4	21,4	20,5
Lainanhoitokate	0,1	0,3	0,0	3,8	123,4	2,3	2,1
Asukasluku 31.12.2003 ¹	6 693	2 276	3 684	23 433	3 632	1 986	24 797
Tuloveroprosentti 2004	18,25	18,50	17,50	17,50	17,00	17,75	17,00
Kiinteistöveroprosentit 2004:							
Yleinen	0,50	0,68	0,50	0,65	0,50	0,60	0,60
Vakituiset asuinrakennukset	0,22	0,25	0,22	0,22	0,22	0,25	0,22
Muut asuinrakennukset	0,70	0,85	0,60	0,50	0,50	0,80	0,50

¹ Ennakkotieto

* Kunnalla on liikelaitosmallia noudattavia liikelaitoksia.

Sauvo Sagu	Somero	Suomusjärvi	Särkisalo Finby	Taivassalo Tövsala	Tarvasjoki	Turku* Åbo	
Resultaträkning							
913	9 682	1 013	383	1 269	1 102	224 222	+ Verksamhetsinkomster
							+ Ändring i produktlager
						21 759	och tillverkning för eget bruk
10 284	40 673	5 413	3 067	7 914	7 706	977 126	- Verksamhetsutgifter
-9 371	-30 991	-4 400	-2 684	-6 645	-6 604	-731 145	= Verksamhetsbidrag (+ eller -)
5 495	18 200	2 715	2 128	3 631	3 985	473 840	+ Skatteinkomster
3 936	13 347	1 673	638	2 822	2 605	188 815	+ Statsandelar
72	50	44	60	45	3	13 745	+ Ränteinkomster
27	200	3	13	4	56	34 500	+ Övriga finansieringsinkomster
110	240	33		56	65	8 920	- Ränteutgifter
	28	2			24	2 677	- Övriga finansieringsutgifter
49	538	0	155	-199	-44	-31 842	= Årsbidrag (+ eller -)
240	1 113	118	154	210	212	8 202	- Avskrivningar och nedskrivningar
							+ Extraordinära inkomster
							- Extraordinära utgifter
-191	-575	-118	1	-409	-256	-40 044	= Räkenskapsperiodens resultat (+ eller -)
Investeringar							
798	5 535	122	730	1 217	330	12 299	Investeringsutgifter totalt
120	1 200	32				746	Finansieringsandelar för investeringsutgifter
	265				10		Försäljningsintäkter av anläggningstillgångar
Långfristiga lån							
						2 000	Ökning av utlåningen
27	85	2	1	2		10 824	Minskning av utlåningen
537	2 000	80		510	320	25 000	Ökning av långfristiga lån
203	475	133		233	105		Minskning av långfristiga lån
Andra uppgifter							
17	56	0	214	-113	-23	-182	Årsbidrag, €/invånare
							Årsbidrag i procent av avskrivningarna
20,4	48,3	0,0	100,6	-94,8	-20,8	-388,2	och nedskrivningarna
5,7	11,4	0,0	21,3	-13,7	-10,1	-1 166,8	Kapitalutgifternas inkomstfinansiering %
7,2	12,4	0,0	21,2	-16,4	-13,3	-275,6	Inkomstfinansiering av investeringar %
0,5	1,1	0,2	0,0	-0,5	0,1	-2,6	Lånekostnadsbidrag
2 887	9 681	1 313	723	1 764	1 948	175 052	Antal invånare 31.12.2003 ¹
18,00	18,00	18,00	17,25	19,00	18,50	18,00	Inkomstskattesats för skatteåret 2004
Fastighetsskatteprocentsatser 2004:							
0,60	0,50	0,60	0,55	0,80	0,60	0,80	Allmän
0,30	0,30	0,35	0,25	0,30	0,25	0,28	Byggnader för stadigvarande boende
0,90	0,80	0,90	0,85	0,80	0,60	0,70	Övriga bostadsbyggnader

¹ Preliminär uppgift

* Kommunen har affärsverk som tillämpar affärsbokföringsmodellen.

2. Tietoja kuntien talousarvioista 2004 kunnittain (maakuntajärjestyksessä) - Uppgifter av kommunernas budgeter 2004 efter kommun (ordningsföljden enligt landskapen)

1 000 €

Satakunta

	Uusikaupunki* Nystad	Vahto	Vehmaa	Velkua	Västanfjärd Västanfjärd	Yläne	Eura
Tuloslaskelma							
+ Toimintatulot	18 350	900	3 542	225	385	2 535	8 753
+ Valmisteverastojen muutos ja valmistus omaan käyttöön	585						
- Toimintamenot	76 453	6 113	12 706	1 202	3 316	10 221	39 184
= Toimintakate (+ tai -)	-57 518	-5 213	-9 164	-977	-2 931	-7 686	-30 431
+ Verotulot	38 869	3 904	5 032	559	1 652	4 031	23 150
+ Valtionosuudet	15 926	1 150	4 128	440	1 198	3 694	8 689
+ Korkotulot	600	3	106	9	3	8	135
+ Muut rahoitustulot	950	43			12	99	10
- Korkomenot	400	20	41	14	6	70	180
- Muut rahoitusmenot	26	1				28	10
= Vuosikate (+ tai -)	-1 599	-134	61	17	-72	48	1 363
- Poistot ja arvonalentumiset	4 360	253	215	50	95	507	1 266
+ Satunnaiset tulot							
- Satunnaiset menot	898						
= Tilikauden tulos (+ tai -)	-6 857	-387	-154	-33	-167	-459	97
Investoinnit							
Investointimenot yhteensä	5 111	438	1 550	191	1 040	634	3 620
Rahoitusosuudet investointimenoihin	83		147	97	48	31	393
Käyttöomaisuuden myyntitulot	34	114	305	10		48	370
Pitkäaikaiset lainat							
Antolainasaamisten lisäykset							
Antolainasaamisten vähennykset	123	2	38				12
Pitkäaikaisten lainojen lisäys	5 000		300		1 055	500	1 500
Pitkäaikaisten lainojen vähennys	930		270	84	4	136	849
Muita tietoja							
Vuosikate, €/asukas	-97	-72	25	73	-89	22	145
Vuosikate % poistoista ja arvonalentumisista	-36,7	-53,0	28,4	34,0	-75,8	9,5	107,7
Pääomamenojen tulo-rahoitus %	-27,4	-30,7	3,7	9,6	-7,2	6,5	33,5
Investointien tulo-rahoitus %	-31,8	-30,6	4,3	18,1	-7,3	8,0	42,2
Lainanhoitokate	-0,9	-5,7	0,3	0,3	-6,6	0,6	1,5
Asukasluku 31.12.2003 ¹	16 401	1 859	2 470	233	810	2 156	9 371
Tuloveroprosentti 2004	18,00	17,75	19,50	17,50	19,00	18,50	18,50
Kiinteistöveroprosentit 2004:							
Yleinen	0,65	0,50	0,80	1,00	0,82	0,60	0,51
Vakituiset asuinrakennukset	0,30	0,25	0,40	0,22	0,22	0,29	0,24
Muut asuinrakennukset	0,80	0,85	0,95	1,00	0,82	0,89	0,84

¹ Ennakkotieto

* Kunnalla on liikelaitosmallia noudattavia liikelaitoksia.

Eurajoki Euraâminne	Harjavalta	Honkajoki*	Huittinen	Jämijärvi	Kankaanpää	Karvia	
							Resultaträkning
3 027	8 162	3 049	6 551	892	12 135	2 840	+ Verksamhetsinkomster
		1			140		+ Ändring i produktlager och tillverkning för eget bruk
21 390	33 721	11 337	40 604	8 580	55 606	12 631	- Verksamhetsutgifter
-18 363	-25 559	-8 287	-34 053	-7 688	-43 331	-9 791	= Verksamhetsbidrag (+ eller -)
15 420	20 900	4 187	18 383	3 922	26 725	4 550	+ Skatteinkomster
4 429	6 250	4 028	16 928	4 139	18 046	5 328	+ Statsandelar
35	20	15	150	4	632	8	+ Ränteinkomster
73	80	8	6	30	290	285	+ Övriga finansieringsinkomster
360	301	88	330	72	772	70	- Ränteutgifter
1	100	6	15	10	35	23	- Övriga finansieringsutgifter
1 233	1 290	-143	1 069	325	1 555	287	= Årsbidrag (+ eller -)
1 167	1 000	325	1 891	284	2 087	413	- Avskrivningar och nedskrivningar + Extraordinära inkomster - Extraordinära utgifter
66	290	-468	-822	41	-532	-126	= Räkenskapsperiodens resultat (+ eller -)
							Investeringar
2 104	3 114	333	2 121	561	2 383	440	Investeringsutgifter totalt
168	1 021	20		126	25		Finansieringsandelar för investeringsutgifter
33	40	150	171	60	400		Försäljningsintäkter av anläggningstillgångar
							Långfristiga lån
37		18		10			Ökning av utlåningen
400	2 304	221	2 000	635	3 600	563	Minskning av utlåningen
800	1 541	113	1 634	595	3 600	447	Ökning av långfristiga lån
							Minskning av långfristiga lån
							Andra uppgifter
214	167	-69	117	145	122	99	Årsbidrag, €/invånare
105,7	129,0	-44,0	56,5	114,4	74,5	69,5	Årsbidrag i procent av avskrivningarna och nedskrivningarna
45,7	35,5	-35,0	28,5	31,9	26,1	32,4	Kapitalutgifternas inkomstfinansiering %
63,7	61,6	-45,7	50,4	74,7	65,9	65,2	Inkomstfinansiering av investeringar %
1,4	0,9	-0,3	0,7	0,6	0,5	0,7	Lånekostnadsbidrag
5 773	7 736	2 082	9 101	2 247	12 776	2 913	Antal invånare 31.12.2003 ¹
18,00	18,75	19,00	18,75	19,00	19,00	19,00	Inkomstskattesats för skatteåret 2004
							Fastighetsskatteprocentsatser 2004:
0,50	0,85	0,65	0,50	0,50	0,70	0,50	Allmän
0,22	0,27	0,30	0,22	0,25	0,30	0,22	Byggnader för stadigvarande boende
0,80	0,87	0,80	0,65	0,75	0,90	0,80	Övriga bostadsbyggnader

¹ Preliminär uppgift

* Kommunen har affärsverk som tillämpar affärsbokföringsmodellen.

2. Tietoja kuntien talousarvioista 2004 kunnittain (maakuntajärjestyksessä) - Uppgifter av kommunernas budgeter 2004 efter kommun
(ordningsföljden enligt landskapen)

1 000 €

	Kiikoinen	Kiukainen	Kodisjoki	Kokemäki Kumo	Kullaa	Köyliö Kjulo	Lappi
Tuloslaskelma							
+ Toimintatulot	1 132	2 775	125	5 262	1 041	1 630	1 101
+ Valmisteverastojen muutos ja valmistus omaan käyttöön							
- Toimintamenot	5 502	14 179	1 732	34 213	5 996	11 455	11 047
= Toimintakate (+ tai -)	-4 370	-11 404	-1 607	-28 951	-4 955	-9 825	-9 946
+ Verotulot	2 078	6 795	1 174	18 125	3 280	6 420	6 788
+ Valtionosuudet	2 471	5 029	505	11 546	1 810	3 500	3 365
+ Korkotulot	8	57	5	22	10	30	5
+ Muut rahoitustulot	68	9	1	24	5	52	21
- Korkomenot	55	32	42	232	25	34	61
- Muut rahoitusmenot				45	5	23	3
= Vuosikate (+ tai -)	200	454	36	489	120	120	169
- Poistot ja arvonalentumiset	199	426	16	930	200	233	423
+ Satunnaiset tulot						100	
- Satunnaiset menot							
= Tilikauden tulos (+ tai -)	1	28	20	-441	-80	-13	-254
Investoinnit							
Investointimenot yhteensä	595	629	655	3 598	346	1 010	926
Rahoitusosuudet investointimenoihin	133		9	856	32	10	277
Käyttöomaisuuden myyntitulot		20		75	17	13	10
Pitkäaikaiset lainat							
Antolainasaamisten lisäykset	24						
Antolainasaamisten vähennykset	17	1			16		13
Pitkäaikaisten lainojen lisäys	400		600	3 900	275	350	460
Pitkäaikaisten lainojen vähennys	183	134	60	1 750	117	159	328
Muita tietoja							
Vuosikate, €/asukas	152	133	69	58	75	41	52
Vuosikate % poistoista ja arvonalentumisista	100,5	106,6	225,0	52,6	60,0	51,5	40,0
Pääomamenojen tulorahoitus %	30,7	59,6	5,1	10,9	28,9	10,4	17,5
Investointien tulorahoitus %	43,3	72,2	5,6	17,8	38,2	12,0	26,0
Lainanhoitokate	1,1	2,9	0,8	0,4	1,0	0,8	0,6
Asukasluku 31.12.2003 ¹	1 315	3 407	518	8 453	1 601	2 952	3 237
Tuloveroprosentti 2004	18,00	18,00	18,50	18,75	18,50	18,25	18,50
Kiinteistöveroprosentit 2004:							
Yleinen	0,50	0,50	0,50	0,60	0,50	0,60	0,50
Vakituiset asuinrakennukset	0,22	0,22	0,22	0,25	0,25	0,27	0,22
Muut asuinrakennukset	0,60	0,60	0,82	0,85	0,80	0,80	0,65

¹ Ennakkotieto

* Kunnalla on liikelaitosmallia noudattavia liikelaitoksia.

Lavia*	Luvia	Merikarvia Sastmola	Nakkila	Noormarkku Normark	Pomarkku Påmark	Pori Björneborg	
Resultaträkning							
3 193	1 571	5 068	2 882	3 257	1 244	215 862	+ Verksamhetsinkomster
				13			+ Ändring i produktlager och tillverkning för eget bruk
12 091	10 269	18 807	24 076	21 561	10 758	491 258	- Verksamhetsutgifter
-8 898	-8 698	-13 739	-21 194	-18 291	-9 514	-275 396	= Verksamhetsbidrag (+ eller -)
3 998	6 550	7 000	13 556	13 150	4 717	183 079	+ Skatteinkomster
5 095	2 734	6 686	8 620	6 161	4 926	117 223	+ Statsandelar
3	4	16	182	15	1	1 296	+ Ränteinkomster
38	40	36	20	70	17	1 500	+ Övriga finansieringsinkomster
54	51	81	85	250	100	3 565	- Ränteutgifter
	18		37	22	11		- Övriga finansieringsutgifter
182	561	-82	1 062	833	36	24 137	= Årsbidrag (+ eller -)
500	466	813	1 362	780	295	23 206	- Avskrivningar och nedskrivningar
						2 000	+ Extraordinära inkomster
						1 043	- Extraordinära utgifter
-318	95	-895	-300	53	-259	1 888	= Räkenskapsperiodens resultat (+ eller -)
Investeringar							
577	1 250	1 917	2 680	2 108	993	39 208	Investeringsutgifter totalt
78	347	629	264	9	359	2 312	Finansieringsandelar för investeringsutgifter
	50	50	75	40		2 891	Försäljningsintäkter av anläggningstillgångar
Långfristiga lån							
			45				Ökning av utlåningen
5		17	260	50		340	Minskning av utlåningen
300	568	800	1 000	2 100	797	17 000	Ökning av långfristiga lån
105	82	300	346	970	199	17 000	Minskning av långfristiga lån
Andra uppgifter							
81	172	-22	179	136	14	317	Årsbidrag, €/invånare
36,4	120,4	-10,1	78,0	106,8	12,2	104,0	Årsbidrag i procent av avskrivningarna och nedskrivningarna
30,4	57,0	-5,2	41,7	27,6	4,3	45,1	Kapitalutgifternas inkomstfinansiering %
36,5	62,1	-6,4	44,0	39,7	5,7	65,4	Inkomstfinansiering av investeringar %
1,5	4,6	-0,0	2,7	0,9	0,5	1,3	Lånekostnadsbidrag
2 243	3 269	3 656	5 940	6 130	2 595	76 201	Antal invånare 31.12.2003 ¹
18,50	17,00	17,75	18,00	18,00	19,00	18,00	Inkomstskattesats för skatteåret 2004
Fastighetsskatteprocentsatser 2004:							
0,50	0,68	0,70	0,60	0,60	0,60	0,61	Allmän
0,25	0,26	0,22	0,25	0,22	0,22	0,23	Byggnader för stadigvarande boende
0,70	0,80	0,82	0,70	0,70	0,82	0,70	Övriga bostadsbyggnader

¹ Preliminär uppgift

* Kommunen har affärsverk som tillämpar affärsbokföringsmodellen.

2. Tietoja kuntien talousarvioista 2004 kunnittain (maakuntajärjestyksessä) - Uppgifter av kommunernas budgeter 2004 efter kommun
(ordningsföljden enligt landskapen)

1 000 €

	Punkalaidun	Rauma* Raumo	Siikainen	Säkylä	Uvila Ulvsby	Vampula	Kanta- Häme Egentliga Tavastland Forssa*
Tuloslaskelma							
+ Toimintatulot	5 731	50 194	1 964	2 689	6 770	4 123	17 457
+ Valmisteverastojen muutos ja valmistus omaan käyttöön							
- Toimintamenot	18 777	183 637	8 343	18 115	42 552	9 604	78 314
= Toimintakate (+ tai -)	-13 046	-133 443	-6 379	-15 426	-35 782	-5 481	-60 857
+ Verotulot	6 070	96 000	3 157	12 570	28 100	3 134	45 100
+ Valtionosuudet	7 269	32 467	3 226	3 531	9 520	2 443	17 011
+ Korkotulot	113	1 776	35	58	120	54	81
+ Muut rahoitustulot	5	2 878		71	227	1	1 520
- Korkomenot	42	204		90	150	11	627
- Muut rahoitusmenot		30	35	10	367		84
= Vuosikate (+ tai -)	369	-556	4	704	1 668	140	2 144
- Poistot ja arvonalentumiset	369	7 435	353	890	2 410	136	2 864
+ Satunnaiset tulot				250			
- Satunnaiset menot							
= Tilikauden tulos (+ tai -)	0	-7 991	-349	64	-742	4	-720
Investoinnit							
Investointimenot yhteensä	1 675	10 050	1 202	1 242	5 248	150	7 236
Rahoitusosuudet investointimenoihin	566	1 261	187	112	600		1 470
Käyttöomaisuuden myyntitulot		67	20	340	100		462
Pitkäaikaiset lainat							
Antolainasaamisten lisäykset		126			100		
Antolainasaamisten vähennykset	3	580			120	1	
Pitkäaikaisten lainojen lisäys	900		600	500		50	7 531
Pitkäaikaisten lainojen vähennys	205	150		350	430		3 487
Muita tietoja							
Vuosikate, €/asukas	104	-15	2	142	136	80	118
Vuosikate % poistoista ja arvonalentumisista	100,0	-7,5	1,1	79,1	69,2	102,9	74,9
Pääomamenojen tulorahoitus %	28,1	-6,6	0,4	47,6	33,0	94,0	23,2
Investointien tulorahoitus %	33,3	-6,3	0,4	62,3	35,9	93,3	37,2
Lainanhoitokate	1,7	-1,0	0,0	1,8	3,1	13,7	0,7
Asukasluku 31.12.2003 ¹	3 551	36 872	1 867	4 941	12 280	1 754	18 105
Tuloveroprosentti 2004	18,50	17,00	18,50	18,50	17,50	19,00	18,75
Kiinteistöveroprosentit 2004:							
Yleinen	0,60	0,60	0,50	0,65	0,60	0,50	0,70
Vakituiset asuinrakennukset	0,30	0,22	0,22	0,26	0,22	0,35	0,30
Muut asuinrakennukset	0,80	0,70	0,82	0,85	0,60	0,80	0,80

¹ Ennakkotieto

* Kunnalla on liikelaitosmallia noudattavia liikelaitoksia.

Hattula	Hauho	Hausjärvi	Humpvila	Hämeenlinna Tavastehus	Janakkala*	Jokioinen Jockis	
Resultaträkning							
4 023	1 941	6 982	1 776	59 111	13 129	4 346	+ Verksamhetsinkomster + Ändring i produktlager och tillverkning för eget bruk
32 368	15 445	33 559	10 147	218 236	62 516	22 548	- Verksamhetsutgifter
-28 345	-13 504	-26 577	-8 371	-159 125	-49 387	-18 202	= Verksamhetsbidrag (+ eller -)
21 350	7 908	19 398	5 162	122 040	35 565	13 117	+ Skatteinkomster
7 550	5 802	8 289	3 298	38 335	12 950	5 409	+ Statsandelar
200	83	158	35	4 040	202	15	+ Ränteinkomster
150	10		33	2 850	286	75	+ Övriga finansieringsinkomster
190	140	440	135	1 515	150	161	- Ränteutgifter
50	10	8	14	480		63	- Övriga finansieringsutgifter
665	149	820	8	6 145	-534	190	= Årsbidrag (+ eller -)
720	410	820	243	7 900	2 868	645	- Avskrivningar och nedskrivningar + Extraordinära inkomster - Extraordinära utgifter
-55	-261	0	-235	-1 755	-3 402	-455	= Räkenskapsperiodens resultat (+ eller -)
Investeringar							
1 396	923	3 045	322	18 704	5 876	954	Investeringsutgifter totalt
296	3	357		3 012		32	Finansieringsandelar för investeringsutgifter
126	180	512	30	1 450	17	25	Försäljningsintäkter av anläggningstillgångar
Långfristiga lån							
		34		400			Ökning av utlåningen
	60	34			1		Minskning av utlåningen
500	700	3 210		15 892		1 400	Ökning av långfristiga lån
252	419	1 850		6 500	27	803	Minskning av långfristiga lån
Andra uppgifter							
72	38	99	3	131	-34	33	Årsbidrag, €/invånare
92,4	36,3	100,0	3,3	77,8	-18,6		Årsbidrag i procent av avskrivningarna och nedskrivningarna
49,2	11,6	18,1	2,5	27,2	-9,0	29,5	Kapitalutgifternas inkomstfinansiering %
60,5	16,2	30,5	2,5	39,2	-9,1	11,0	Inkomstfinansiering av investeringar %
1,9	0,5	0,6	1,1	1,0	-2,2	20,6	Lånekostnadsbidrag
9 202	3 931	8 297	2 586	46 912	15 516	5 672	Antal invånare 31.12.2003 ¹
17,75	18,50	18,50	18,50	18,00	18,00	18,75	Inkomstskattesats för skatteåret 2004
Fastighetsskatteprocentsatser 2004:							
0,55	0,60	0,50	0,60	0,73	0,65	0,65	Allmän
0,22	0,35	0,22	0,30	0,27	0,25	0,30	Byggnader för stadigvarande boende
0,60	0,90	0,50	0,70	0,70	0,75	0,85	Övriga bostadsbyggnader

¹ Preliminär uppgift

* Kommunen har affärsverk som tillämpar affärsbokföringsmodellen.

2. Tietoja kuntien talousarvioista 2004 kunnittain (maakuntajärjestyksessä) - Uppgifter av kommunernas budgeter 2004 efter kommun (ordningsföljden enligt landskapen)

1 000 €

	Kalvola	Lammi	Loppi	Renko	Riihimäki*	Tammela	Tuulos
Tuloslaskelma							
+ Toimintatulot	1 687	4 913	7 945	812	23 148	4 454	980
+ Valmisteverastojen muutos ja valmistus omaan käyttöön			30				
- Toimintamenot	13 414	25 589	33 739	8 026	112 146	25 001	6 623
= Toimintakate (+ tai -)	-11 727	-20 676	-25 764	-7 214	-88 998	-20 547	-5 643
+ Verotulot	7 550	11 589	16 564	4 741	68 853	13 722	3 176
+ Valtionosuudet	4 053	8 973	9 529	2 302	22 537	8 039	1 722
+ Korkotulot	153	39	65	111	446	55	53
+ Muut rahoitustulot	34	156	12	6	896	42	3
- Korkomenot	38	148	390	3	1 429	335	56
- Muut rahoitusmenot	8	-46	1	7	37		16
= Vuosikate (+ tai -)	17	-21	15	-64	2 268	976	-761
- Poistot ja arvonalentumiset	222	841	797	206	3 949	988	275
+ Satunnaiset tulot		200					
- Satunnaiset menot							
= Tilikauden tulos (+ tai -)	-205	-662	-782	-270	-1 681	-12	-1 036
Investoinnit							
Investointimenot yhteensä	3 289	4 050	3 767	1 266	9 005	2 364	395
Rahoitusosuudet investointimenoihin	1 213	15			817	200	
Käyttöomaisuuden myyntitulot	20	250	50		1 300	98	9
Pitkäaikaiset lainat							
Antolainasaamisten lisäykset					10		
Antolainasaamisten vähennykset	76	2		66	1 882		37
Pitkäaikaisten lainojen lisäys	1 150	4 000	5 110		8 693	1 750	1 420
Pitkäaikaisten lainojen vähennys	290	232	1 541	28	5 788	1 093	150
Muita tietoja							
Vuosikate, €/asukas	5	-4	2	-27	85	152	-495
Vuosikate % poistoista ja arvonalentumisista	7,7	-2,5	1,9	-31,1	57,4	98,8	-276,7
Pääomamenojen tulo-rahoitus %	0,7	-0,5	0,3	-5,2	18,7	30,0	-149,8
Investointien tulo-rahoitus %	0,8	-0,5	0,4	-5,1	27,7	45,1	-192,7
Lainanhoitokate	0,2	0,3	0,2	-2,0	0,5	0,9	-3,4
Asukasluku 31.12.2003 ¹	3 449	5 618	7 733	2 338	26 643	6 442	1 536
Tuloveroprosentti 2004	18,50	18,75	18,75	18,50	18,00	18,50	19,00
Kiinteistöveroprosentit 2004:							
Yleinen	0,50	0,60	0,60	0,70	0,70	0,65	0,60
Vakituiset asuinrakennukset	0,22	0,25	0,40	0,25	0,25	0,25	0,30
Muut asuinrakennukset	0,75	0,85	0,90	0,75	0,80	0,85	0,85

¹ Ennakkotieto

* Kunnalla on liikelaitosmallia noudattavia liikelaitoksia.

Pirkanmaa

Birkaland

Ypäjä	Hämeenkyrö Tavastkyro	Ikaalinen Ikaalis	Juupajoki	Kangasala*	Kihniö	Kuhmalhti	
							Resultaträkning
2 395	6 691	3 941	1 366	13 879	2 115	382 + Verksamhetsinkomster + Ändring i produktlager och tillverkning för eget bruk	
11 287	40 344	29 800	8 385	86 841	10 398	3 792 - Verksamhetsutgifter	
-8 892	-33 653	-25 859	-7 019	-72 736	-8 283	-3 410 = Verksamhetsbidrag (+ eller -)	
5 011	21 633	16 763	4 600	60 401	4 239	2 099 + Skatteinkomster	
3 976	12 125	10 222	3 125	14 480	4 142	1 502 + Statsandelar	
46	300	72	27	365	24	25 + Ränteinkomster	
32	100	94	3	1 060	17	8 + Övriga finansieringsinkomster	
41	6	342	48	430	86	24 - Ränteutgifter	
	20	3	70	30	8	- Övriga finansieringsutgifter	
132	479	947	618	3 110	45	200 = Årsbidrag (+ eller -)	
307	1 940	940	425	3 616	484	165 - Avskrivningar och nedskrivningar + Extraordinära inkomster - Extraordinära utgifter	
-175	-1 461	7	193	-506	-439	35 = Räkenskapsperiodens resultat (+ eller -)	
							Investeringar
1 426	6 952	1 181	624	10 071	587	377 Investeringar totalt	
35	380	22	201	825	60	204 Finansieringsandelar för investeringsutgifter	
		220	80	1 500	30	50 Försäljningsintäkter av anläggningstillgångar	
							Långfristiga lån
350	85	265		167	50	Ökning av utlåningen	
		1 510		5 100	500	10 Minskning av utlåningen	
10	50	1 510	200	3 100	305	16 Ökning av långfristiga lån	
						102 Minskning av långfristiga lån	
							Andra uppgifter
49	48	125	274	133	19	183 Årsbidrag, €/invånare	
43,0	24,7	100,7	145,4	86,0	9,3	Årsbidrag i procent av avskrivningarna och nedskrivningarna	
7,5	7,3	39,4	99,2	25,5	5,8	75,5 Kapitalutgifternas inkomstfinansiering %	
9,5	7,3	81,7	146,1	33,6	8,5	115,6 Inkomstfinansiering av investeringar %	
3,4	8,7	0,7	2,7	1,0	0,3	1,8 Lånekostnadsbidrag	
2 677	10 007	7 606	2 254	23 441	2 407	1 095 Antal invånare 31.12.2003 ¹	
18,00	17,75	18,75	17,50	18,25	18,75	18,50 Inkomstskattesats för skatteåret 2004	
							Fastighetsskatteprocentsatser 2004:
0,50	0,70	0,75	0,80	0,70	0,60	0,50 Allmän	
0,25	0,30	0,30	0,24	0,28	0,30	0,25 Byggnader för stadigvarande boende	
0,70	0,80	0,90	0,84	0,88	0,90	0,80 Övriga bostadsbyggnader	

¹ Preliminär uppgift

* Kommunen har affärsverk som tillämpar affärsbokföringsmodellen.

2. Tietoja kuntien talousarvioista 2004 kunnittain (maakuntajärjestyksessä) - Uppgifter av kommunernas budgeter 2004 efter kommun (ordningsföljden enligt landskapen)

1 000 €

	Kuru	Kylmäkoski	Lempäälä	Luopioinen	Längelmäki	Mouhijärvi	Mänttä*
Tuloslaskelma							
+ Toimintatulot	2 444	1 043	16 120	1 597	828	6 612	6 182
+ Valmisteverastojen muutos ja valmistus omaan käyttöön			19				
- Toimintamenot	11 725	8 961	68 701	9 700	6 599	16 978	29 280
= Toimintakate (+ tai -)	-9 281	-7 918	-52 562	-8 103	-5 771	-10 366	-23 098
+ Verotulot	5 110	5 708	42 624	4 453	3 377	5 861	17 997
+ Valtionosuudet	4 294	2 300	11 790	3 635	2 606	4 448	5 707
+ Korkotulot	5	1	50	57	4	16	72
+ Muut rahoitustulot	2	1	150	69		41	136
- Korkomenot	116	64	400	101	77	89	320
- Muut rahoitusmenot	3		10	7	1	1	17
= Vuosikate (+ tai -)	11	28	1 642	3	138	-90	477
- Poistot ja arvonalentumiset	229	281	3 340	334	210	372	815
+ Satunnaiset tulot							
- Satunnaiset menot							
= Tilikauden tulos (+ tai -)	-218	-253	-1 698	-331	-72	-462	-338
Investoinnit							
Investointimenot yhteensä	1 196	1 052	12 748	705	1 159	1 714	3 062
Rahoitusosuudet investointimenoihin			50	22	483	53	442
Käyttöomaisuuden myyntitulot	310		5 700	453		150	15
Pitkäaikaiset lainat							
Antolainasaamisten lisäykset							
Antolainasaamisten vähennykset	16		89		4	27	80
Pitkäaikaisten lainojen lisäys	1 281	900	6 065	230	700	1 686	1 000
Pitkäaikaisten lainojen vähennys	493	357	1 228	223	174	107	338
Muita tietoja							
Vuosikate, €/asukas	4	11	94	1	80	-30	71
Vuosikate % poistoista ja arvonalentumisista	4,8	10,0	49,2	0,9	65,7	-24,2	58,5
Pääomamenojen tulo-rahoitus %	0,7	2,0	11,9	0,3	16,3	-5,2	16,6
Investointien tulo-rahoitus %	0,9	2,7	12,9	0,4	20,4	-5,4	18,2
Lainanhoitokate	0,2	0,2	1,3	0,3	0,9	-0,0	1,2
Asukasluku 31.12.2003 ¹	2 759	2 634	17 399	2 372	1 734	2 959	6 683
Tuloveroprosentti 2004	18,75	18,50	18,00	18,50	19,00	18,75	19,00
Kiinteistöveroprosentit 2004:							
Yleinen	0,60	0,65	0,75	0,75	0,70	0,70	0,80
Vakituiset asuinrakennukset	0,35	0,30	0,26	0,35	0,30	0,30	0,30
Muut asuinrakennukset	0,90	0,80	0,80	0,95	0,90	0,90	0,90

¹ Ennakkotieto

* Kunnalla on liikelaitosmallia noudattavia liikelaitoksia.

Nokia*	Orivesi	Parkano	Pirkkala Birkala	Pälkäne	Ruovesi	Sahalhti	
							Resultaträkning
35 140	9 682	5 011	14 264	3 541	5 799	1 693	+ Verksamhetsinkomster
		57					+ Ändring i produktlager och tillverkning för eget bruk
123 886	39 236	30 531	57 968	17 608	25 217	8 597	- Verksamhetsutgifter
-88 746	-29 554	-25 463	-43 704	-14 067	-19 418	-6 904	= Verksamhetsbidrag (+ eller -)
71 900	18 200	16 975	39 500	8 350	11 452	5 403	+ Skatteinkomster
21 330	12 550	8 585	7 262	6 336	8 671	2 019	+ Statsandelar
325	108	58	10	146	16		+ Ränteinkomster
250	250	83	20	73	112	51	+ Övriga finansieringsinkomster
746	300	305	800	148	242	147	- Ränteutgifter
50	168	61		1	40	3	- Övriga finansieringsutgifter
4 263	1 086	-128	2 288	689	551	419	= Årsbidrag (+ eller -)
7 381	1 504	1 200	2 588	1 174	1 005	600	- Avskrivningar och nedskrivningar
8 500							+ Extraordinära inkomster - Extraordinära utgifter
5 382	-418	-1 328	-300	-485	-454	-181	= Räkenskapsperiodens resultat (+ eller -)
							Investeringar
12 443	4 505	4 098	9 079	2 387	1 418	1 145	Investeringsutgifter totalt
8	511	1 081	84	315	111		Finansieringsandelar för investeringsutgifter
11 457	250	368	1 430	34	168		Försäljningsintäkter av anläggningstillgångar
							Långfristiga lån
	33			34			Ökning av utlåningen
50		40		56	16		Minskning av utlåningen
3 000	2 500	4 307	5 000	1 500	1 500	700	Ökning av långfristiga lån
2 150	1 000	1 570	2 700	394	839	426	Minskning av långfristiga lån
							Andra uppgifter
152	123	-17	160	159	101	188	Årsbidrag, €/invånare
57,8	72,2	-10,7	88,4	58,7	54,8	69,8	Årsbidrag i procent av avskrivningarna och nedskrivningarna
29,3	21,6	-2,8	19,6	28,2	25,9	26,7	Kapitalutgifternas inkomstfinansiering %
34,3	27,2	-4,2	25,4	33,3	42,2	36,6	Inkomstfinansiering av investeringar %
1,7	1,1	0,1	0,9	1,5	0,7	1,0	Lånekostnadsbidrag
28 083	8 842	7 500	14 323	4 320	5 457	2 229	Antal invånare 31.12.2003 ¹
18,00	19,00	18,50	18,25	17,50	18,75	19,00	Inkomstskattesats för skatteåret 2004
							Fastighetsskatteprocentsatser 2004:
0,80	0,65	0,75	0,75	0,60	0,65	0,60	Allmän
0,25	0,30	0,25	0,25	0,22	0,32	0,30	Byggnader för stadigvarande boende
0,75	0,80	0,75	0,70	0,80	0,92	0,85	Övriga bostadsbyggnader

¹ Preliminär uppgift

* Kommunen har affärsverk som tillämpar affärsbokföringsmodellen.

2. Tietoja kuntien talousarvioista 2004 kunnittain (maakuntajärjestyksessä) - Uppgifter av kommunernas budgeter 2004 efter kommun (ordningsföljden enligt landskapen)

1 000 €

	Suodenniemi	Tampere* Tammerfors	Toijala	Urjala	Valkeakoski*	Vammala*	Vesilahti
Tuloslaskelma							
+ Toimintatulot	590	174 105	7 258	3 228	23 112	4 770	3 171
+ Valmisteverastojen muutos ja valmistus omaan käyttöön		27 598					
- Toimintamenot	5 356	965 566	35 149	23 982	92 901	57 725	15 383
= Toimintakate (+ tai -)	-4 766	-763 863	-27 891	-20 754	-69 789	-52 955	-12 212
+ Verotulot	2 520	558 100	19 830	12 134	60 241	30 700	7 035
+ Valtionosuudet	2 296	140 000	9 268	8 101	11 630	20 408	5 308
+ Korkotulot		17 732	8	168	455	150	12
+ Muut rahoitustulot	35	48 722	101	69	954	1 250	32
- Korkomenot	42	5 129	430	85	880	130	39
- Muut rahoitusmenot		2 077	17	84	81	50	
= Vuosikate (+ tai -)	43	-6 515	869	-451	2 530	-627	136
- Poistot ja arvonalentumiset	138	28 000	1 550	1 024	6 243	1 190	543
+ Satunnaiset tulot					3 543		
- Satunnaiset menot							
= Tilikauden tulos (+ tai -)	-95	-34 515	-681	-1 475	-170	-1 817	-407
Investoinnit							
Investointimenot yhteensä	561	45 485	2 390	1 997	23 250	1 717	2 840
Rahoitusosuudet investointimenoihin	169	745	884	137	443		
Käyttömaisuuden myyntitulot	133	1 600	200	241	20 270	42	155
Pitkäaikaiset lainat							
Antolainasaamisten lisäykset	100	11 600					
Antolainasaamisten vähennykset	43	5 700		12	1 598	3	
Pitkäaikaisten lainojen lisäys	250	35 000	1 900	1 600	5 268	2 100	1 350
Pitkäaikaisten lainojen vähennys	94	14 000	1 460	699	6 871	700	118
Muita tietoja							
Vuosikate, €/asukas	31	-32	105	-81	124	-41	37
Vuosikate % poistoista ja arvonalentumisista	31,2	-23,3	56,1	-44,0	40,5	-52,7	25,0
Pääomamenojen tulo-rahoitus %	7,9	-10,1	29,3	-17,7	9,0	-26,0	4,6
Investointien tulo-rahoitus %	11,0	-14,6	57,7	-24,2	11,1	-36,5	4,8
Lainanhoitokate	0,6	-0,1	0,7	-0,5	0,4	-0,6	1,1
Asukasluku 31.12.2003 ¹	1 372	200 981	8 307	5 556	20 474	15 245	3 659
Tuloveroprosentti 2004	19,00	18,00	19,25	19,50	18,50	18,00	18,00
Kiinteistövero-prosentit 2004:							
Yleinen	0,60	0,75	0,75	0,60	0,60	0,50	0,60
Vakituiset asuinrakennukset	0,30	0,30	0,30	0,30	0,25	0,25	0,26
Muut asuinrakennukset	0,90	0,80	0,90	0,80	0,70	0,70	0,80

¹ Ennakkotieto

* Kunnalla on liikelaitosmallia noudattavia liikelaitoksia.

**Päijät-
Häme
Päijänne-
Tavastland**

Viala	Viljakkala	Vilppula	Virrat Virtois	Ylöjärvi	Äetsä	Artjärvi Artsjö	
							Resultaträkning
5 678	1 292	5 846	8 923	25 352	3 210	1 044	+ Verksamhetsinkomster
		3		385			+ Ändring i produktlager och tillverkning för eget bruk
23 744	7 126	24 903	36 187	88 817	18 815	6 302	- Verksamhetsutgifter
-18 066	-5 834	-19 054	-27 264	-63 080	-15 605	-5 258	= Verksamhetsbidrag (+ eller -)
12 245	3 809	13 245	15 250	53 132	10 081	2 755	+ Skatteinkomster
5 970	2 401	6 803	12 205	13 266	6 301	2 159	+ Statsandelar
18	67	15	103	400	20	3	+ Ränteinkomster
82	5	65	210	327	85	136	+ Övriga finansieringsinkomster
224	65	170	130	270	110	38	- Ränteutgifter
17	6		20	23	16	5	- Övriga finansieringsutgifter
8	377	904	354	3 752	756	-248	= Årsbidrag (+ eller -)
980	380	820	1 824	3 700	910	232	- Avskrivningar och nedskrivningar
	11						+ Extraordinära inkomster
	8						- Extraordinära utgifter
-972	0	84	-1 470	52	-154	-480	= Räkenskapsperiodens resultat (+ eller -)
							Investeringar
2 943	1 654	1 115	3 464	10 510	1 883	231	Investeringsutgifter totalt
396	495		1 316		65	63	Finansieringsandelar för investeringsutgifter
110	20		200	510	210		Försäljningsintäkter av anläggningstillgångar
							Långfristiga lån
						8	3 Ökning av utlåningen
	10			20	20	5	Minskning av utlåningen
3 660	438	500	900	5 000	400	200	Ökning av långfristiga lån
906	138	878	293	1 793	295	41	Minskning av långfristiga lån
							Andra uppgifter
2	184	162	44	173	152	-159	Årsbidrag, €/invånare
0,8	99,2	110,2	19,4	101,4	83,1	-106,9	Årsbidrag i procent av avskrivningarna och nedskrivningarna
0,2	29,3	45,4	14,5	30,5	36,0	-119,8	Kapitalutgifternas inkomstfinansiering %
0,3	32,5	81,1	16,5	35,7	41,6	-147,6	Inkomstfinansiering av investeringar %
0,2	2,2	1,0	1,1	1,9	2,1	-2,7	Lånekostnadsbidrag
5 329	2 044	5 591	7 989	21 700	4 977	1 564	Antal invånare 31.12.2003 ¹
18,50	18,00	19,25	18,50	18,25	18,25	18,50	Inkomstskattesats för skatteåret 2004
							Fastighetsskatteprocentsatser 2004:
0,75	0,70	0,90	0,60	0,70	0,50	0,50	Allmän
0,30	0,27	0,35	0,30	0,30	0,25	0,40	Byggnader för stadigvarande boende
0,90	0,82	0,95	0,80	0,80	0,70	1,00	Övriga bostadsbyggnader

¹ Preliminär uppgift

* Kommunen har affärsverk som tillämpar affärsbokföringsmodellen.

2. Tietoja kuntien talousarvioista 2004 kunnittain (maakuntajärjestyksessä) - Uppgifter av kommunernas budgeter 2004 efter kommun (ordningsföljden enligt landskapen)

1 000 €

	Asikkala	Hartola	Hollola*	Heinola	Hämeenkoski	Kärkölä	Lahti* Lahtis
Tuloslaskelma							
+ Toimintatulot	8 335	4 888	13 220	23 161	926	3 908	80 289
+ Valmisteverastojen muutos ja valmistus omaan käyttöön			211	634			
- Toimintamenot	36 377	17 905	75 470	95 046	7 585	20 004	400 991
= Toimintakate (+ tai -)	-28 042	-13 017	-62 039	-71 251	-6 659	-16 096	-320 702
+ Verotulot	19 030	7 275	49 565	55 090	4 100	10 750	244 200
+ Valtionosuudet	9 415	5 758	12 402	14 520	2 682	5 450	75 071
+ Korkotulot	40	11	64	2 112	1	5	9 728
+ Muut rahoitustulot	80	34	342	2 021	130		13 153
- Korkomenot	170	133	560	1 115	52	125	10 830
- Muut rahoitusmenot	34	10	71	1 230		5	4 518
= Vuosikate (+ tai -)	319	-82	-297	147	202	-21	6 102
- Poistot ja arvonalentumiset	1 340	341	3 984	3 550	244	635	20 904
+ Satunnaiset tulot							
- Satunnaiset menot							
= Tilikauden tulos (+ tai -)	-1 021	-423	-4 281	-3 403	-42	-656	-14 802
Investoinnit							
Investointimenot yhteensä	4 446	1 286	7 512	7 053	336	4 182	23 040
Rahoitusosuudet investointimenoihin	870	369	1 187	1 064		899	20
Käyttöomaisuuden myyntitulot	290		317	500	10	10	4 917
Pitkäaikaiset lainat							
Antolainasaamisten lisäykset	84						10 000
Antolainasaamisten vähennykset	7		36		1		6 241
Pitkäaikaisten lainojen lisäys	3 430	1 500	8 089	9 500	300	3 582	42 000
Pitkäaikaisten lainojen vähennys	400	500	1 998	4 390	196	338	5 800
Muita tietoja							
Vuosikate, €/asukas	37	-22	-14	7	93	-4	62
Vuosikate % poistoista ja arvonalentumisista	23,8	-24,0	-7,5	4,1	82,8	-3,3	29,2
Pääomamenojen tulorahoitus %	7,9	-5,8	-3,6	1,4	38,0	-0,6	18,7
Investointien tulorahoitus %	8,9	-8,9	-4,7	2,5	60,1	-0,6	26,5
Lainanhoitokate	0,9	0,1	0,1	0,2	1,0	0,2	1,0
Asukasluku 31.12.2003 ¹	8 559	3 739	20 753	20 887	2 178	4 988	98 254
Tuloveroprosentti 2004	18,00	18,75	18,50	18,75	18,75	18,50	18,25
Kiinteistöveroprosentit 2004:							
Yleinen	0,50	0,75	0,55	0,75	0,60	0,75	0,80
Vakituiset asuinrakennukset	0,22	0,35	0,25	0,25	0,35	0,25	0,35
Muut asuinrakennukset	0,72	0,85	0,85	0,75	0,85	0,85	0,80

¹ Ennakkotieto

* Kunnalla on liikelaitosmallia noudattavia liikelaitoksia.

**Kymen-
laakso
Kymmene-
dalen**

Nastola	Orimattila	Padasjoki	Sysmä	Elimäki	Hamina Fredrikshamn	litti	
							Resultaträkning
13 382	4 067	4 111	6 792	6 790	33 548	10 080	+ Verksamhetsinkomster
					859		+ Ändring i produktlager och tillverkning för eget bruk
56 270	51 731	16 519	23 155	35 343	108 940	33 706	- Verksamhetsutgifter
-42 888	-47 664	-12 408	-16 363	-28 553	-74 533	-23 626	= Verksamhetsbidrag (+ eller -)
35 500	30 010	7 030	8 715	18 384	56 450	15 520	+ Skatteinkomster
9 300	17 710	6 152	7 852	10 087	19 850	9 260	+ Statsandelar
97	95	316	40	176	177	170	+ Ränteinkomster
195	638		11	408	964	70	+ Övriga finansieringsinkomster
770	700	226	67	100	1 030	200	- Ränteutgifter
117	54	1	21	30	412		- Övriga finansieringsutgifter
1 317	35	863	167	372	1 466	1 194	= Årsbidrag (+ eller -)
2 760	2 422	934	635	937	7 500	1 380	- Avskrivningar och nedskrivningar
						70	+ Extraordinära inkomster
							- Extraordinära utgifter
-1 443	-2 387	-71	-468	-565	-6 034	-116	= Räkenskapsperiodens resultat (+ eller -)
							Investeringar
5 447	4 782	4 255	2 354	2 098	12 202	3 401	Investeringsutgifter totalt
600	1 241	808	1 074	24	1 698	321	Finansieringsandelar för investeringsutgifter
142	170		220		1 060	123	Försäljningsintäkter av anläggningstillgångar
							Långfristiga lån
50			336		160	20	Ökning av utlåningen
36	25	5			65	200	Minskning av utlåningen
6 200	4 000	3 170	1 150	2 300	11 200	2 400	Ökning av långfristiga lån
2 660	2 016	843	203	828	4 000	1 000	Minskning av långfristiga lån
							Andra uppgifter
89	2	232	35	44	67	163	Årsbidrag, €/invånare
							Årsbidrag i procent av avskrivningarna och nedskrivningarna
47,7	1,4	92,4	26,3	39,7	19,5	86,5	
17,5	0,6	20,1	9,2	12,8	10,0	30,6	Kapitalutgifternas inkomstfinansiering %
27,2	1,0	25,0	13,0	17,9	14,0	38,8	Inkomstfinansiering av investeringar %
0,6	0,3	1,0	0,9	0,5	0,5	1,2	Lånekostnadsbidrag
14 740	14 334	3 721	4 714	8 515	21 760	7 321	Antal invånare 31.12.2003 ¹
18,50	18,75	18,00	18,00	18,50	18,00	18,00	Inkomstskattesats för skatteåret 2004
							Fastighetsskatteprocentsatser 2004:
0,85	0,75	0,50	0,75	0,60	0,85	0,50	Allmän
0,35	0,40	0,22	0,40	0,35	0,25	0,25	Byggnader för stadigvarande boende
0,90	0,95	0,70	0,85	0,70	0,80	0,85	Övriga bostadsbyggnader

¹ Preliminär uppgift

* Kommunen har affärsverk som tillämpar affärsbokföringsmodellen.

2. Tietoja kuntien talousarvioista 2004 kunnittain (maakuntajärjestyksessä) - Uppgifter av kommunernas budgeter 2004 efter kommun (ordningsföljden enligt landskapen)

1 000 €

	Jaala	Kotka*	Kouvola*	Kuusankoski*	Miehikkälä	Pyhtää Pyttis	Anjalankoski*
Tuloslaskelma							
+ Toimintatulot	1 302	94 129	25 992	21 252	2 746	2 822	20 829
+ Valmisteverastojen muutos ja valmistus omaan käyttöön			648	1 758			
- Toimintamenot	8 153	288 089	131 199	97 882	11 239	19 071	82 672
= Toimintakate (+ tai -)	-6 851	-193 960	-104 559	-74 872	-8 493	-16 249	-61 843
+ Verotulot	4 250	143 900	87 346	62 680	4 095	12 038	45 400
+ Valtionosuudet	2 040	56 190	20 630	12 040	4 905	4 968	12 890
+ Korkotulot	65	1 327	21	448	91	15	160
+ Muut rahoitustulot	42	4 798	1 777	751	3		360
- Korkomenot	22	3 300	1 371	772	90	144	492
- Muut rahoitusmenot	2	250	136	51		5	84
= Vuosikate (+ tai -)	-478	8 705	3 708	224	511	623	-3 609
- Poistot ja arvonalentumiset	242	10 590	3 596	3 638	506	623	2 455
+ Satunnaiset tulot							100
- Satunnaiset menot							
= Tilikauden tulos (+ tai -)	-720	-1 885	112	-3 414	5	0	-5 964
Investoinnit							
Investointimenot yhteensä	717	32 583	6 230	4 885	482	3 449	3 218
Rahoitusosuudet investointimenoihin	180	2 549	824		21	1 102	459
Käyttöomaisuuden myyntitulot		1 600		233			135
Pitkäaikaiset lainat							
Antolainasaamisten lisäykset		500					
Antolainasaamisten vähennykset		1 131		143	18	3	
Pitkäaikaisten lainojen lisäys	688	25 000	10 697	6 300		1 620	7 891
Pitkäaikaisten lainojen vähennys	151	16 650	9 000	2 270	380	1 350	2 096
Muita tietoja							
Vuosikate, €/asukas	-251	159	118	11	204	120	-211
Vuosikate % poistoista ja arvonalentumisista	-197,5	82,2	103,1	6,2	101,0	100,0	-147,0
Pääomamenojen tulorahoitus %	-69,5	18,9	25,7	3,2	62,1	16,9	-74,3
Investointien tulorahoitus %	-89,0	29,0	68,6	4,6	110,8	26,5	-130,8
Lainanhoitokate	-2,6	0,6	0,5	0,3	1,3	0,5	-1,2
Asukasluku 31.12.2003 ¹	1 906	54 613	31 344	20 394	2 505	5 209	17 107
Tuloveroprosentti 2004	18,50	18,00	19,00	18,00	18,50	18,25	17,50
Kiinteistöveroprosentit 2004:							
Yleinen	0,70	1,00	0,85	1,00	0,60	0,70	0,70
Vakituiset asuinrakennukset	0,40	0,30	0,24	0,22	0,30	0,22	0,30
Muut asuinrakennukset	1,00	0,80	0,84	0,80	0,80	0,80	0,90

¹ Ennakkotieto

* Kunnalla on liikelaitosmallia noudattavia liikelaitoksia.

Valkeala	Virolahti	Etelä- Karjala Södra Karelen Imatra*	Joutseno*	Lappeenranta Villmanstrand	Lemi	Luumäki	
							Resultaträkning
7 965	3 554	55 738	6 572	58 764	1 324	5 581	+ Verksamhetsinkomster + Ändring i produktlager och tillverkning för eget bruk
43 543	16 734	159 109	44 187	247 015	10 714	21 760	- Verksamhetsutgifter
-35 578	-13 180	-103 371	-37 615	-188 251	-9 390	-16 179	= Verksamhetsbidrag (+ eller -)
26 706	7 765	84 824	29 775	150 600	5 758	10 301	+ Skatteinkomster
9 661	5 684	20 986	8 090	39 000	4 058	6 304	+ Statsandelar
20	28	665	17	7 410	40	366	+ Ränteinkomster
280	103	374	589	500	30	143	+ Övriga finansieringsinkomster
70	171	1 715	336	2 700	1		- Ränteutgifter
30	10	50	8	900	10	17	- Övriga finansieringsutgifter
989	219	1 713	512	5 659	485	918	= Årsbidrag (+ eller -)
1 600	701	8 761	738	11 500	504	918	- Avskrivningar och nedskrivningar + Extraordinära inkomster - Extraordinära utgifter
-611	-482	-7 048	-226	-5 841	-19	0	= Räkenskapsperiodens resultat (+ eller -)
							Investeringar
5 725	2 476	15 886	1 423	17 062	1 091	3 421	Investeringsutgifter totalt
1 641	723	336	23	4 100	23	1 539	Finansieringsandelar för investeringsutgifter
400	51		86			30	Försäljningsintäkter av anläggningstillgångar
							Långfristiga lån
50	38	590		1 000			Ökning av utlåningen
100		66	199				Minskning av utlåningen
1 900	2 000	23 085	3 500	19 600			Ökning av långfristiga lån
178	574	6 461	1 082	7 300			Minskning av långfristiga lån
							Andra uppgifter
88	58	57	47	96	155	173	Årsbidrag, €/invånare
61,8	31,2	19,6	69,4	49,2	96,2	100,0	Årsbidrag i procent av avskrivningarna och nedskrivningarna
23,5	9,3	7,6	22,4	26,6	45,4	48,8	Kapitalutgifternas inkomstfinansiering %
24,2	12,5	11,0	36,6	43,7	45,4	48,8	Inkomstfinansiering av investeringar %
4,3	0,5	0,4	0,6	0,8	486,0	0,0	Lånekostnadsbidrag
11 238	3 752	29 969	10 822	58 901	3 137	5 296	Antal invånare 31.12.2003 ¹
18,00	19,00	18,00	18,50	18,00	17,50	17,00	Inkomstskattesats för skatteåret 2004
							Fastighetsskatteprocentsatser 2004:
0,60	0,55	1,00	1,00	1,00	0,50	0,50	Allmän
0,25	0,30	0,22	0,22	0,22	0,22	0,22	Byggnader för stadigvarande boende
0,85	0,75	0,82	0,80	0,80	0,72	0,65	Övriga bostadsbyggnader

¹ Preliminär uppgift

* Kommunen har affärsverk som tillämpar affärsbokföringsmodellen.

2. Tietoja kuntien talousarvioista 2004 kunnittain (maakuntajärjestyksessä) - Uppgifter av kommunernas budgeter 2004 efter kommun (ordningsföljden enligt landskapen)

1 000 €

	Parikkala	Rautjärvi	Ruokolahti	Saari	Savitaipale	Suomenniemi	Taipalsaari
Tuloslaskelma							
+ Toimintatulot	3 843	3 604	5 456	2 611	5 549	701	2 613
+ Valmisteverastojen muutos ja valmistus omaan käyttöön							
- Toimintamenot	19 855	18 809	24 010	7 815	20 324	3 838	16 592
= Toimintakate (+ tai -)	-16 012	-15 205	-18 554	-5 204	-14 775	-3 137	-13 979
+ Verotulot	8 200	10 548	13 190	2 100	8 165	1 713	10 783
+ Valtionosuudet	8 000	4 812	5 926	2 600	7 061	1 173	3 712
+ Korkotulot	170	50	55	35	48	25	77
+ Muut rahoitustulot	29	39	16	2	4	20	
- Korkomenot	20	60	235		41		91
- Muut rahoitusmenot	22		21	5	1	2	5
= Vuosikate (+ tai -)	345	184	377	-472	461	-208	497
- Poistot ja arvonalentumiset	813	725	975	179	850	104	764
+ Satunnaiset tulot							
- Satunnaiset menot							
= Tilikauden tulos (+ tai -)	-468	-541	-598	-651	-389	-312	-267
Investoinnit							
Investointimenot yhteensä	1 475	1 357	1 021	577	1 259	755	2 118
Rahoitusosuudet investointimenoihin	291			95		160	
Käyttöomaisuuden myyntitulot	20	24	50		50	200	401
Pitkäaikaiset lainat							
Antolainasaamisten lisäykset					60		
Antolainasaamisten vähennykset		36	71	26	30	27	
Pitkäaikaisten lainojen lisäys		700			800	480	1 048
Pitkäaikaisten lainojen vähennys	200	400			185		225
Muita tietoja							
Vuosikate, €/asukas	78	42	63	-335	109	-247	103
Vuosikate % poistoista ja arvonalentumisista	42,4	25,4	38,7	-263,7	54,2	-200,0	65,1
Pääomamenojen tulorahoitus %	24,9	10,7	39,7	-103,5	31,3	-36,6	21,2
Investointien tulorahoitus %	29,1	13,6	36,9	-97,9	36,6	-35,0	23,5
Lainanhoitokate	1,7	0,5	2,6	0,0	2,2	0,0	1,9
Asukasluku 31.12.2003 ¹	4 425	4 422	6 028	1 410	4 222	843	4 804
Tuloveroprosentti 2004	17,50	18,00	17,00	18,00	18,50	18,00	18,00
Kiinteistöveroprosentit 2004:							
Yleinen	0,60	0,65	0,60	0,50	0,50	0,60	0,50
Vakituiset asuinrakennukset	0,30	0,30	0,30	0,25	0,30	0,25	0,22
Muut asuinrakennukset	0,90	0,90	0,90	0,75	0,80	0,85	0,80

¹ Ennakkotieto

* Kunnalla on liikelaitosmallia noudattavia liikelaitoksia.

**Etelä-
Savo
Södra
Savolax**

Uukuniemi	Ylämaa	Enonkoski	Haukivuori	Heinävesi	Hirvensalmi	Joroinen* Jorois	
							Resultaträkning
509	1 479	1 975	1 443	5 013	2 028	3 966	+ Verksamhetsinkomster
							+ Ändring i produktlager och tillverkning för eget bruk
2 517	6 079	8 777	11 301	22 293	11 086	22 790	- Verksamhetsutgifter
-2 008	-4 600	-6 802	-9 858	-17 280	-9 058	-18 824	= Verksamhetsbidrag (+ eller -)
828	3 009	2 740	4 260	8 656	4 701	11 350	+ Skatteinkomster
1 013	2 055	3 692	5 300	8 660	4 551	8 316	+ Statsandelar
6	2	66	10	20	16	66	+ Ränteinkomster
2	1	36	84	200	87	218	+ Övriga finansieringsinkomster
5	92	8	120	160	50	142	- Ränteutgifter
4		5	20	30	118		- Övriga finansieringsutgifter
-168	375	-281	-344	66	129	984	= Årsbidrag (+ eller -)
44	132	230	285	1 245	455	1 012	- Avskrivningar och nedskrivningar
	116						+ Extraordinära inkomster
					2		- Extraordinära utgifter
-212	359	-511	-629	-1 179	-328	-28	= Räkenskapsperiodens resultat (+ eller -)
							Investeringar
157	120	454	214	917	475	2 446	Investeringsutgifter totalt
98		150	70	20	45	698	Finansieringsandelar för investeringsutgifter
37	672	10	144	30	210	121	Försäljningsintäkter av anläggningstillgångar
							Långfristiga lån
				34			Ökning av utlåningen
		15		10			186 Minskning av utlåningen
150	120	200		1 300	220	1 300	Ökning av långfristiga lån
	198	58		397	205	881	Minskning av långfristiga lån
							Andra uppgifter
-327	249	-161	-146	15	49	172	Årsbidrag, €/invånare
-381,8	284,1	-122,2	-120,7	5,3	28,4	97,2	Årsbidrag i procent av avskrivningarna och nedskrivningarna
-284,7	117,9	-81,0	-238,9	5,0	20,3	40,3	Kapitalutgifternas inkomstfinansiering %
-284,7	312,5	-92,4	-238,9	7,4	30,0	56,3	Inkomstfinansiering av investeringar %
-32,6	1,6	-4,1	-1,9	0,4	0,7	1,1	Lånekostnadsbidrag
513	1 505	1 746	2 361	4 452	2 610	5 725	Antal invånare 31.12.2003 ¹
17,00	18,50	18,00	18,75	19,00	18,50	18,00	Inkomstskattesats för skatteåret 2004
							Fastighetsskatteprocentsatser 2004:
0,50	0,60	0,50	0,70	0,70	0,75	0,65	Allmän
0,30	0,25	0,25	0,30	0,30	0,30	0,25	Byggnader för stadigvarande boende
0,75	0,85	0,70	0,80	0,90	0,85	0,75	Övriga bostadsbyggnader

¹ Preliminär uppgift

* Kommunen har affärsverk som tillämpar affärsbokföringsmodellen.

2. Tietoja kuntien talousarvioista 2004 kunnittain (maakuntajärjestyksessä) - Uppgifter av kommunernas budgeter 2004 efter kommun
(ordningsföljden enligt landskapen)

1 000 €

	Juva*	Kangasniemi	Kerimäki	Mikkeli* S:t Michel	Mäntyharju	Pertunmaa	Pieksämäki
Tuloslaskelma							
+ Toimintatulot	7 993	6 507	5 906	78 497	7 755	1 405	13 249
+ Valmisteverastojen muutos ja valmistus omaan käyttöön				4 221			244
- Toimintamenot	32 209	29 220	26 081	234 380	31 730	9 636	58 609
= Toimintakate (+ tai -)	-24 216	-22 713	-20 175	-151 662	-23 975	-8 231	-45 116
+ Verotulot	13 600	11 530	11 635	111 300	14 760	3 757	28 519
+ Valtionosuudet	11 705	11 959	9 038	43 400	10 370	4 454	16 281
+ Korkotulot	84	131	31	1 860	73	22	165
+ Muut rahoitustulot	386	132	162	3 000	172	48	53
- Korkomenot	380	370	333	4 875	530	61	130
- Muut rahoitusmenot	297	15	3	170	41	5	18
= Vuosikate (+ tai -)	882	654	355	2 853	829	-16	-246
- Poistot ja arvonalentumiset	868	700	353	7 917	1 200	377	2 064
+ Satunnaiset tulot							150
- Satunnaiset menot							
= Tilikauden tulos (+ tai -)	14	-46	2	-5 064	-371	-393	-2 160
Investoinnit							
Investointimenot yhteensä	975	3 058	1 216	15 069	3 299	441	3 260
Rahoitusosuudet investointimenoihin		480	139	262	429		1 058
Käyttöomaisuuden myyntitulot	50	200	10	2 230	423		
Pitkäaikaiset lainat							
Antolainasaamisten lisäykset				200			
Antolainasaamisten vähennykset		215		600	47		100
Pitkäaikaisten lainojen lisäys	1 000	2 000	2 230	22 000	1 680	568	
Pitkäaikaisten lainojen vähennys	897	1 130	502	16 018	1 000	199	440
Muita tietoja							
Vuosikate, €/asukas	118	102	60	61	118	-7	-20
Vuosikate % poistoista ja arvonalentumisista	101,6	93,4	100,6	36,0	69,1	-4,2	-11,9
Pääomamenojen tulo-rahoitus %	47,1	18,7	22,5	9,4	21,7	-2,5	-9,7
Investointien tulo-rahoitus %	90,5	25,4	33,0	19,3	28,9	-3,6	-11,2
Lainanhoitokate	1,0	0,7	0,8	0,4	0,9	0,2	-0,2
Asukasluku 31.12.2003 ¹	7 445	6 420	5 937	46 524	7 011	2 168	12 515
Tuloveroprosentti 2004	18,50	18,25	18,50	18,75	18,50	18,50	18,75
Kiinteistöveroprosentit 2004:							
Yleinen	0,60	0,50	0,55	0,80	0,60	0,60	0,70
Vakituiset asuinrakennukset	0,26	0,30	0,30	0,35	0,25	0,25	0,35
Muut asuinrakennukset	0,82	0,90	0,90	0,80	0,85	0,80	0,70

¹ Ennakkotieto

* Kunnalla on liikelaitosmallia noudattavia liikelaitoksia.

Punkaharju	Puumala	Pieksänmaa	Rantasalmi	Ristiina	Savonlinna Nyslott	Savonranta	
							Resultaträkning
3 906	2 108	9 019	5 333	4 509	36 521	1 669	+ Verksamhetsinkomster
							+ Ändring i produktlager och tillverkning för eget bruk
18 329	14 381	37 232	21 584	22 124	125 199	6 593	- Verksamhetsutgifter
-14 423	-12 273	-28 213	-16 251	-17 615	-88 678	-4 924	= Verksamhetsbidrag (+ eller -)
9 725	6 095	17 000	8 344	12 753	65 236	2 121	+ Skatteinkomster
5 433	5 995	13 350	8 657	4 705	25 503	3 070	+ Statsandelar
29	46	115	11	28	51	5	+ Ränteinkomster
41	41	192	183	103	285	35	+ Övriga finansieringsinkomster
199	45	207	243	296	1 115	120	- Ränteutgifter
6	8	42	15		68		- Övriga finansieringsutgifter
600	-149	2 195	686	-322	1 214	187	= Årsbidrag (+ eller -)
578	474	1 500	665	756	5 579	194	- Avskrivningar och nedskrivningar
200							+ Extraordinära inkomster
							- Extraordinära utgifter
222	-623	695	21	-1 078	-4 365	-7	= Räkenskapsperiodens resultat (+ eller -)
							Investeringar
1 179	2 820	2 701	1 596	1 667	8 089	959	Investeringsutgifter totalt
283	326	1 927	410	675	1 003	405	Finansieringsandelar för investeringsutgifter
113	752	83	230	195	570	100	Försäljningsintäkter av anläggningstillgångar
							Långfristiga lån
				130			Ökning av utlåningen
	2	64		12	42		Minskning av utlåningen
500	1 990	1 116	1 186	3 000	9 950	375	Ökning av långfristiga lån
692	102	1 096	756	1 707	3 384	160	Minskning av långfristiga lån
							Andra uppgifter
145	-52	251	155	-63	44	148	Årsbidrag, €/invånare
103,8	-31,4	146,3	103,2	-42,6	21,8	96,4	Årsbidrag i procent av avskrivningarna och nedskrivningarna
37,8	-5,7	121,5	35,3	-11,4	11,6	26,2	Kapitalutgifternas inkomstfinansiering %
67,0	-6,0	283,6	57,8	-32,5	17,1	33,8	Inkomstfinansiering av investeringar %
0,9	-0,7	1,8	0,9	-0,0	0,5	1,1	Lånekostnadsbidrag
4 127	2 866	8 754	4 434	5 108	27 526	1 263	Antal invånare 31.12.2003 ¹
18,75	18,50	18,00	18,75	18,00	18,75	19,00	Inkomstskattesats för skatteåret 2004
							Fastighetsskatteprocentsatser 2004:
0,60	0,60	0,60	0,65	0,70	0,90	0,70	Allmän
0,30	0,28	0,25	0,27	0,30	0,30	0,30	Byggnader för stadigvarande boende
0,85	0,80	0,75	0,85	0,85	0,90	0,85	Övriga bostadsbyggnader

¹ Preliminär uppgift

* Kommunen har affärsverk som tillämpar affärsbokföringsmodellen.

2. Tietoja kuntien talousarvioista 2004 kunnittain (maakuntajärjestyksessä) - Uppgifter av kommunernas budgeter 2004 efter kommun (ordningsföljden enligt landskapen)

1 000 €	Pohjois-Savo Norra Savolax						
	Sulkava	Iisalmi* Idensalmi	Juankoski	Kaavi	Kangaslampi	Karttula	Keitele*
Tuloslaskelma							
+ Toimintatulot	3 113	21 931	7 993	3 057	1 305	2 233	1 252
+ Valmisteverastojen muutos ja valmistus omaan käyttöön							
- Toimintamenot	16 432	102 794	28 352	16 854	6 730	14 836	11 408
= Toimintakate (+ tai -)	-13 319	-80 863	-20 359	-13 797	-5 425	-12 603	-10 156
+ Verotulot	6 423	50 725	11 970	6 210	3 371	6 418	5 578
+ Valtionosuudet	6 431	26 507	8 483	7 880	1 710	6 333	4 690
+ Korkotulot	16	765	92	5		5	5
+ Muut rahoitustulot	80	1 011	137	160	5	88	108
- Korkomenot	98	541	210	101	65	121	185
- Muut rahoitusmenot	102	308	5	32		115	23
= Vuosikate (+ tai -)	-569	-2 704	108	325	-404	5	17
- Poistot ja arvonalentumiset	331	4 525	1 562	375	133	590	336
+ Satunnaiset tulot					428		
- Satunnaiset menot							
= Tilikauden tulos (+ tai -)	-900	-7 229	-1 454	-50	-109	-585	-319
Investoinnit							
Investointimenot yhteensä	253	7 365	973	504	1 651	1 993	355
Rahoitusosuudet investointimenoihin		148			385	135	80
Käyttöomaisuuden myyntitulot	100	301	149	40	89	200	
Pitkäaikaiset lainat							
Antolainasaamisten lisäykset			100				
Antolainasaamisten vähennykset		556	200	24			
Pitkäaikaisten lainojen lisäys	1 000	6 000	1 800	400	1 760	1 100	275
Pitkäaikaisten lainojen vähennys	275	2 007	644	512	178	296	410
Muita tietoja							
Vuosikate, €/asukas	-172	-119	19	89	-252	1	6
Vuosikate % poistoista ja arvonalentumisista	-171,9	-59,8	6,9	86,7	-303,8	0,8	5,1
Pääomamenojen tulo-rahoitus %	-107,8	-31,2	7,1	32,8	-28,0	0,2	2,5
Investointien tulo-rahoitus %	-224,9	-37,5	11,1	64,5	-31,9	0,3	6,2
Lainanhoitokate	-1,3	-0,8	0,4	0,7	-1,4	0,3	0,3
Asukasluku 31.12.2003 ¹	3 305	22 649	5 684	3 654	1 604	3 451	2 826
Tuloveroprosentti 2004	18,75	18,50	18,50	18,50	18,25	19,00	18,50
Kiinteistöveroprosentit 2004:							
Yleinen	0,60	0,80	0,60	0,70	0,75	0,70	0,70
Vakituiset asuinrakennukset	0,25	0,40	0,30	0,40	0,28	0,40	0,45
Muut asuinrakennukset	0,70	0,80	0,80	0,90	0,88	0,90	0,90

¹ Ennakkotieto

* Kunnalla on liikelaitosmallia noudattavia liikelaitoksia.

Kiuruvesi	Kuopio*	Lapinlahti	Leppävirta	Maaninka	Nilsjä*	Pielavesi	
							Resultaträkning
11 822	129 967	7 812	8 829	4 554	10 739	5 093	+ Verksamhetsinkomster
140			20				+ Ändring i produktlager
47 404	426 243	33 581	45 374	17 469	33 717	26 388	och tillverkning för eget bruk
							- Verksamhetsutgifter
-35 442	-296 276	-25 769	-36 525	-12 915	-22 978	-21 295	= Verksamhetsbidrag (+ eller -)
16 525	217 200	13 101	21 280	6 532	12 141	9 550	+ Skatteinkomster
21 059	71 700	13 314	16 836	7 052	11 764	12 050	+ Statsandelar
66	1 987	170	150	77	35	60	+ Ränteinkomster
371	11 440	70	180	115	154	202	+ Övriga finansieringsinkomster
412	3 050	420	46	69	33	180	- Ränteutgifter
66	400	50	100	12	23	35	- Övriga finansieringsutgifter
2 101	2 601	416	1 775	780	1 060	352	= Årsbidrag (+ eller -)
1 848	19 760	1 277	3 146	530	1 059	918	- Avskrivningar och nedskrivningar
						10	+ Extraordinära inkomster
							- Extraordinära utgifter
253	-17 159	-861	-1 371	250	1	-556	= Räkenskapsperiodens resultat (+ eller -)
							Investeringar
2 489	30 991	8 100	7 279	1 200	1 304	885	Investeringsutgifter totalt
215	1 050		1 680	154	83		Finansieringsandelar för investeringsutgifter
53	2 344		120	316	100	85	Försäljningsintäkter av anläggningstillgångar
							Långfristiga lån
440	1 000		143				Ökning av utlåningen
34	1 800	42	47				Minskning av utlåningen
2 379	30 720	5 452	3 000		3 000	500	Ökning av långfristiga lån
1 902	6 144	1 800	254	343	521	500	Minskning av långfristiga lån
							Andra uppgifter
210	29	55	161	206	160	62	Årsbidrag, €/invånare
113,7	13,2	32,6	56,4	147,2	100,1	38,3	Årsbidrag i procent av avskrivningarna
45,9	7,4	4,2	29,8	56,2	60,8	26,0	och nedskrivningarna
92,4	8,7	5,1	31,7	74,6	86,8	39,8	Kapitalutgifternas inkomstfinansiering %
1,1	0,6	0,4	6,1	2,1	2,0	0,8	inkomstfinansiering av investeringar %
							Lånekostnadsbidrag
9 984	88 248	7 624	11 038	3 786	6 627	5 633	Antal invånare 31.12.2003 ¹
18,50	18,00	17,00	17,50	18,00	18,50	18,75	Inkomstskattesats för skatteåret 2004
							Fastighetsskatteprocentsatser 2004:
0,70	0,95	0,60	0,70	0,60	0,65	0,60	Allmän
0,40	0,30	0,25	0,25	0,30	0,40	0,30	Byggnader för stadigvarande boende
0,80	0,90	0,75	0,80	0,80	0,90	0,75	Övriga bostadsbyggnader

¹ Preliminär uppgift

* Kommunen har affärsverk som tillämpar affärsbokföringsmodellen.

2. Tietoja kuntien talousarvioista 2004 kunnittain (maakuntajärjestyksessä) - Uppgifter av kommunernas budgeter 2004 efter kommun (ordningsföljden enligt landskapen)

1 000 €

	Rautalampi	Rautavaara	Sillinjärvi	Sonkajärvi	Suonenjoki	Tervo	Tuusniemi
Tuloslaskelma							
+ Toimintatulot	3 054	2 175	15 524	5 100	7 149	1 449	2 424
+ Valmisteverastojen muutos ja valmistus omaan käyttöön				23	15		
- Toimintamenot	17 196	11 659	76 345	23 222	35 615	8 758	13 763
= Toimintakate (+ tai -)	-14 142	-9 484	-60 821	-18 099	-28 451	-7 309	-11 339
+ Verotulot	6 645	3 530	46 188	8 685	15 375	3 204	5 350
+ Valtionosuudet	7 500	5 488	16 455	9 940	13 800	4 083	6 270
+ Korkotulot	51	23	110	27	96	135	71
+ Muut rahoitustulot	39	64	282	157	261	93	149
- Korkomenot	176	188	849	210	230	37	
- Muut rahoitusmenot	26	41	2	56	104	43	47
= Vuosikate (+ tai -)	-109	-608	1 363	444	747	126	454
- Poistot ja arvonalentumiset	657	348	3 479	1 068	1 500	300	490
+ Satunnaiset tulot				34			
- Satunnaiset menot							32
= Tilikauden tulos (+ tai -)	-766	-956	-2 116	-590	-753	-174	-68
Investoinnit							
Investointimenot yhteensä	1 198	2 365	7 702	3 946	8 075	893	1 870
Rahoitusosuudet investointimenoihin		1 304	750	999	1 290	465	300
Käyttöomaisuuden myyntitulot	80	50	300	72	50	20	100
Pitkäaikaiset lainat							
Antolainasaamisten lisäykset			437			80	
Antolainasaamisten vähennykset		15	21		30	76	42
Pitkäaikaisten lainojen lisäys	1 505	2 100	8 767		6 053	180	
Pitkäaikaisten lainojen vähennys	950	590	2 893		1 710	149	
Muita tietoja							
Vuosikate, €/asukas	-29	-279	68	89	96	66	149
Vuosikate % poistoista ja arvonalentumisista	-16,6	-174,7	39,2	41,6	49,8	42,0	92,7
Pääomamenojen tulorahoitus %	-5,1	-37,2	13,3	15,1	8,8	21,7	29,7
Investointien tulorahoitus %	-9,1	-57,3	19,6	15,1	11,0	29,4	28,9
Lainanhoitokate	0,1	-0,5	0,6	3,1	0,5	0,9	0,0
Asukasluku 31.12.2003 ¹	3 720	2 180	20 118	5 008	7 790	1 922	3 037
Tuloveroprosentti 2004	19,00	19,00	18,00	18,50	18,75	19,00	18,50
Kiinteistöveroprosentit 2004:							
Yleinen	0,70	0,55	0,85	0,55	0,75	0,60	0,60
Vakituiset asuinrakennukset	0,40	0,35	0,40	0,35	0,35	0,35	0,40
Muut asuinrakennukset	0,80	0,80	0,90	0,80	0,90	0,85	0,90

¹ Ennakkotieto

* Kunnalla on liikelaitosmallia noudattavia liikelaitoksia.

Varkaus	Varpaisjärvi	Vehmersalmi	Vesanto	Vieremä	Pohjois-Karjala Norra Karelen Eno	Ilomantsi Ilomants	
Resultaträkning							
46 138	2 911	1 870	3 756	6 479	4 646	8 202	+ Verksamhetsinkomster
915					40		+ Ändring i produktlager och tillverkning för eget bruk
126 317	13 479	10 058	15 205	21 537	28 214	34 768	- Verksamhetsutgifter
-79 264	-10 568	-8 188	-11 449	-15 058	-23 528	-26 566	= Verksamhetsbidrag (+ eller -)
60 650	4 930	3 700	4 589	7 620	15 506	11 730	+ Skatteinkomster
19 940	6 283	4 190	6 362	7 626	9 255	15 710	+ Statsandelar
480	34	50	54	90	100	15	+ Ränteinkomster
960	100	45	52	7	240	265	+ Övriga finansieringsinkomster
1 858	110	40	157	120	240	100	- Ränteutgifter
90	8	3		13	100	100	- Övriga finansieringsutgifter
818	661	-246	-549	152	1 233	954	= Årsbidrag (+ eller -)
5 522	660	277	416	557	1 000	1 350	- Avskrivningar och nedskrivningar + Extraordinära inkomster
		50				48	- Extraordinära utgifter
-4 704	1	-573	-965	-405	233	-444	= Räkenskapsperiodens resultat (+ eller -)
Investeringar							
15 646	3 678	637	1 123	825	3 122	2 002	Investeringsutgifter totalt
1 291	1 645	110	421	15	1 028	525	Finansieringsandelar för investeringsutgifter
293	20	75					Försäljningsintäkter av anläggningstillgångar
Långfristiga lån							
3 850							Ökning av utlåningen
450				100	47	60	Minskning av utlåningen
13 000	1 000	500	1 615	600	1 300	1 000	Ökning av långfristiga lån
5 360	85	37	373	475	412	450	Minskning av långfristiga lån
Andra uppgifter							
36	212	-120	-205	37	179	143	Årsbidrag, €/invånare
14,8	100,2	-88,8	-132,0	27,3	123,3	70,7	Årsbidrag i procent av avskrivningarna och nedskrivningarna
3,5	31,2	-43,6	-51,1	12,8	50,1	51,1	Kapitalutgifternas inkomstfinansiering %
5,7	32,5	-46,7	-78,2	18,8	58,9	64,6	Inkomstfinansiering av investeringar %
0,4	4,0	-2,7	-0,7	0,5	2,3	1,9	Lånekostnadsbidrag
22 771	3 125	2 052	2 675	4 157	6 889	6 689	Antal invånare 31.12.2003 ¹
18,25	18,00	18,50	19,50	18,50	19,00	18,50	Inkomstskattesats för skatteåret 2004
Fastighetsskatteprocentsatser 2004:							
0,75	0,50	0,60	0,80	0,50	0,85	0,50	Allmän
0,25	0,30	0,30	0,35	0,25	0,25	0,30	Byggnader för stadigvarande boende
0,75	0,70	0,80	0,90	0,70	0,85	0,80	Övriga bostadsbyggnader

¹ Preliminär uppgift

* Kommunen har affärsverk som tillämpar affärsbokföringsmodellen.

2. Tietoja kuntien talousarvioista 2004 kunnittain (maakuntajärjestyksessä) - Uppgifter av kommunernas budgeter 2004 efter kommun (ordningsföljden enligt landskapen)

1 000 €

	Joensuu*	Juuka	Kesälahti	Kiihtelysvaara	Kitee	Kontiolahti	Outokumpu
Tuloslaskelma							
+ Toimintatulot	59 142	8 340	2 851	1 402	11 965	11 916	10 700
+ Valmisteverastojen muutos ja valmistus omaan käyttöön						18	
- Toimintamenot	218 264	32 785	13 330	10 619	46 528	50 028	38 125
= Toimintakate (+ tai -)	-159 122	-24 445	-10 479	-9 217	-34 563	-38 094	-27 425
+ Verotulot	124 547	11 870	5 466	5 000	21 731	26 730	14 857
+ Valtionosuudet	38 905	12 980	4 999	4 556	13 167	13 770	12 042
+ Korkotulot	3 000	210	70	4	28	50	132
+ Muut rahoitustulot	500	305	90	88	300	300	218
- Korkomenot	1 800		80	185	230	510	96
- Muut rahoitusmenot	850		25	12	26	30	154
= Vuosikate (+ tai -)	5 180	920	41	234	407	2 216	-426
- Poistot ja arvonalentumiset	9 100	1 334	320	440	1 569	2 206	1 090
+ Satunnaiset tulot			50				
- Satunnaiset menot						130	
= Tilikauden tulos (+ tai -)	-3 920	-414	-229	-206	-1 162	-120	-1 516
Investoinnit							
Investointimenot yhteensä	17 325	4 916	1 192	969	2 557	13 858	1 659
Rahoitusosuudet investointimenoihin	296	1 165	370		400	3 860	30
Käyttöomaisuuden myyntitulot	800	45	50	320	100	300	
Pitkäaikaiset lainat							
Antolainasaamisten lisäykset	500						60
Antolainasaamisten vähennykset	2 135	12	17		1		163
Pitkäaikaisten lainojen lisäys	8 000			1 378	2 382	10 000	2 670
Pitkäaikaisten lainojen vähennys	5 200		486	908	640	2 740	361
Muuta tietoa							
Vuosikate, €/asukas	98	147	15	87	41	183	-54
Vuosikate % poistoista ja arvonalentumisista	56,9	69,0	12,8	53,2	25,9	100,5	-39,1
Pääomamenojen tulorahoitus %	25,2	24,6	3,2	12,5	14,6	17,4	-22,6
Investointien tulorahoitus %	30,4	24,5	5,0	24,1	18,9	22,2	-26,2
Lainanhoitokate	1,0	0,0	0,2	0,4	0,7	0,8	-0,7
Asukasluku 31.12.2003 ¹	52 669	6 240	2 749	2 683	10 021	12 098	7 837
Tuloveroprosentti 2004	18,50	18,75	19,50	19,00	19,50	18,75	18,50
Kiinteistöveroprosentit 2004:							
Yleinen	0,80	0,50	0,75	0,65	0,65	0,50	0,75
Vakituiset asuinrakennukset	0,30	0,25	0,35	0,30	0,30	0,22	0,30
Muut asuinrakennukset	0,80	0,70	0,85	0,90	0,80	0,70	0,90

¹ Ennakkotieto

* Kunnalla on liikelaitosmallia noudattavia liikelaitoksia.

Lieksa	Liperi	Nurmes	Polvijärvi	Pyhäselkä	Rääkkylä	Tohmajärvi	
							Resultaträkning
16 646	14 203	9 837	6 750	7 140	2 985	8 414	+ Verksamhetsinkomster
350							+ Ändring i produktlager
69 674	54 956	43 017	24 026	32 044	13 663	28 467	och tillverkning för eget bruk
							- Verksamhetsutgifter
-52 678	-40 753	-33 180	-17 276	-24 904	-10 678	-20 053	= Verksamhetsbidrag (+ eller -)
31 550	22 000	17 333	7 602	13 250	4 883	9 600	+ Skatteinkomster
24 053	17 700	16 899	10 260	12 120	6 215	9 887	+ Statsandelar
30	100	193	120	43	10	2	+ Ränteinkomster
481	420	300	97	99	181	297	+ Övriga finansieringsinkomster
430	650	92	100	110	257	228	- Ränteutgifter
50	25	16	30	2	30	16	- Övriga finansieringsutgifter
2 956	-1 208	1 437	673	496	324	-511	= Årsbidrag (+ eller -)
2 133	1 413	1 834	673	1 421	561	695	- Avskrivningar och nedskrivningar
							+ Extraordinära inkomster
							- Extraordinära utgifter
823	-2 621	-397	0	-925	-237	-1 206	= Räkenskapsperiodens resultat (+ eller -)
							Investeringar
5 341	5 268	4 333	834	2 370	677	873	Investeringsutgifter totalt
924		50	142	121	322	295	Finansieringsandelar för investeringsutgifter
100	84		23	10	80	35	Försäljningsintäkter av anläggningstillgångar
							Långfristiga lån
	120						Ökning av utlåningen
	4		5		2		Minskning av utlåningen
2 000	9 000	1 000		1 500	520	1 700	Ökning av långfristiga lån
1 600	2 500	31	204	450	551	680	Minskning av långfristiga lån
							Andra uppgifter
205	-105	154	131	67	110	-103	Årsbidrag, €/invånare
							Årsbidrag i procent av avskrivningarna
138,6	-85,5	78,4	100,0	34,9	57,8	-73,5	och nedskrivningarna
49,1	-15,3	33,3	75,5	18,4	35,8	-40,6	Kapitalutgifternas inkomfinansiering %
66,9	-22,9	33,6	97,3	22,1	91,3	-88,4	Inkomstfinansiering av investeringar %
1,7	-0,2	12,4	2,5	1,1	0,7	-0,3	Lånekostnadsbidrag
14 393	11 468	9 301	5 152	7 391	2 957	4 943	Antal invånare 31.12.2003 ¹
18,75	18,75	18,75	18,50	18,75	19,50	19,50	Inkomstskattesats för skatteåret 2004
							Fastighetsskatteprocentsatser 2004:
0,67	0,75	0,70	0,50	0,75	0,65	0,50	Allmän
0,27	0,40	0,35	0,25	0,35	0,30	0,25	Byggnader för stadigvarande boende
0,75	0,90	0,70	0,70	0,75	0,80	0,75	Övriga bostadsbyggnader

¹ Preliminär uppgift

* Kommunen har affärsverk som tillämpar affärsbokföringsmodellen.

2. Tietoja kuntien talousarvioista 2004 kunnittain (maakuntajärjestyksessä) - Uppgifter av kommunernas budgeter 2004 efter kommun (ordningsföljden enligt landskapen)

1 000 €	Keski-Suomi Mellersta Finland						
	Tuupovaara	Valtimo	Värtsilä	Hankasalmi	Joutsa	Jyväskylä*	Jyväskylän mlk Jyväskylä lk
Tuloslaskelma							
+ Toimintatulot	2 392	6 005	480	9 110	5 264	65 200	32 060
+ Valmisteverastojen muutos ja valmistus omaan käyttöön					3		1 032
- Toimintamenot	11 246	16 674	3 171	28 198	20 651	343 307	138 885
= Toimintakate (+ tai -)	-8 854	-10 669	-2 691	-19 088	-15 384	-278 107	-105 793
+ Verotulot	4 180	4 690	1 158	10 100	7 920	221 100	78 232
+ Valtionosuudet	4 364	5 813	1 227	10 384	7 597	42 569	27 684
+ Korkotulot	4	245		160	5	4 903	1 187
+ Muut rahoitustulot	147	188	2	103	72	16 393	106
- Korkomenot	51		34	220	170	5 776	711
- Muut rahoitusmenot	4	15	2	93	10	114	433
= Vuosikate (+ tai -)	-214	252	-340	1 346	30	968	272
- Poistot ja arvonalentumiset	276	469	68	910	458	11 413	8 326
+ Satunnaiset tulot							2 000
- Satunnaiset menot							34
= Tilikauden tulos (+ tai -)	-490	-217	-408	436	-428	-10 445	-6 088
Investoinnit							
Investointimenot yhteensä	1 561	573	2	2 388	2 402	22 862	22 312
Rahoitusosuudet investointimenoihin	375				924	1 148	655
Käyttöomaisuuden myyntitulot	148			190		6 560	385
Pitkäaikaiset lainat							
Antolainasaamisten lisäykset	43			591	50	6 700	400
Antolainasaamisten vähennykset	32			18	50	974	5 500
Pitkäaikaisten lainojen lisäys	968			800	2 319	39 580	11 800
Pitkäaikaisten lainojen vähennys	351		32	740	871	13 400	1 700
Muita tietoja							
Vuosikate, €/asukas	-98	89	-525	241	7	12	8
Vuosikate % poistoista ja arvonalentumisista	-77,5	53,7	-500,0	147,9	6,6	8,5	3,3
Pääomamenojen tulo-rahoitus %	-13,8	44,0	-1 000,0	36,4	1,3	2,4	1,5
Investointien tulo-rahoitus %	-18,0	44,0	-17 000,0	56,4	2,0	4,5	1,3
Lainanhoitokate	-0,4	0,0	-4,6	1,6	0,2	0,4	0,4
Asukasluku 31.12.2003 ¹	2 176	2 819	648	5 590	4 107	82 411	33 819
Tuloveroprosentti 2004	19,50	18,75	19,00	19,00	18,50	18,50	18,50
Kiinteistöveroprosentit 2004:							
Yleinen	0,65	0,60	0,50	0,60	0,65	0,98	0,95
Vakituiset asuinrakennukset	0,30	0,30	0,30	0,30	0,30	0,31	0,30
Muut asuinrakennukset	0,80	0,75	0,80	0,80	0,90	0,70	0,80

¹ Ennakkotieto

* Kunnalla on liikelaitosmallia noudattavia liikelaitoksia.

Jämsä	Jämsänkoski	Kannonkoski*	Karstula	Keuruu*	Kinnula	Kivijärvi	
							Resultaträkning
13 710	8 782	934	5 094	8 756	3 505	911	+ Verksamhetsinkomster
321				18			+ Ändring i produktlager och tillverkning för eget bruk
67 185	36 254	7 413	23 440	49 506	11 318	7 068	- Verksamhetsutgifter
-53 154	-27 472	-6 479	-18 346	-40 732	-7 813	-6 157	= Verksamhetsbidrag (+ eller -)
39 684	22 160	3 000	9 050	25 700	3 018	2 651	+ Skatteinkomster
12 821	5 007	3 464	8 900	15 443	5 164	3 539	+ Statsandelar
420	232	151	350	173	210	74	+ Ränteinkomster
480	202	78	50	228	60	27	+ Övriga finansieringsinkomster
200	415	123	300	400	166	105	- Ränteutgifter
32	188	59	50	71	30	29	- Övriga finansieringsutgifter
19	-474	32	-346	341	443	0	= Årsbidrag (+ eller -)
3 267	1 520	296	907	1 900	476	271	- Avskrivningar och nedskrivningar + Extraordinära inkomster - Extraordinära utgifter
-3 248	-1 994	-264	-1 253	-1 559	-33	-271	= Räkenskapsperiodens resultat (+ eller -)
							Investeringar
12 565	1 240	1 581	801	3 432	1 225	575	Investeringsutgifter totalt
775	10	79		66	325		Finansieringsandelar för investeringsutgifter
400	10	126		410	42		Försäljningsintäkter av anläggningstillgångar
							Långfristiga lån
		88	50	250	216		Ökning av utlåningen
626		19	50	50	73		Minskning av utlåningen
6 000	3 800	600		4 206	1 048	346	Ökning av långfristiga lån
233	2 000	290	600	1 705	503	160	Minskning av långfristiga lån
							Andra uppgifter
1	-63	20	-71	30	224	0	Årsbidrag, €/invånare
0,6	-31,2	10,8	-38,1	17,9	93,1	0,0	Årsbidrag i procent av avskrivningarna och nedskrivningarna
0,2	-14,7	1,7	-24,7	6,5	28,7	0,0	Kapitalutgifternas inkomstfinansiering %
0,2	-38,5	2,1	-43,2	10,1	49,2	0,0	Inkomstfinansiering av investeringar %
0,5	-0,0	0,4	-0,1	0,4	0,9	0,4	Lånekostnadsbidrag
15 309	7 582	1 633	4 905	11 392	1 976	1 488	Antal invånare 31.12.2003 ¹
17,75	18,50	19,00	18,50	19,00	18,75	19,00	Inkomstskattesats för skatteåret 2004
							Fastighetsskatteprocentsatser 2004:
0,80	0,80	0,60	0,55	0,70	0,50	0,85	Allmän
0,30	0,25	0,25	0,25	0,30	0,22	0,30	Byggnader för stadigvarande boende
0,82	0,82	0,80	0,75	0,90	0,70	0,90	Övriga bostadsbyggnader

¹ Preliminär uppgift

* Kommunen har affärsverk som tillämpar affärsbokföringsmodellen.

2. Tietoja kuntien talousarvioista 2004 kunnittain (maakuntajärjestyksessä) - Uppgifter av kommunernas budgeter 2004 efter kommun (ordningsföljden enligt landskapen)

1 000 €

	Konnevesi	Korpilahti	Kuhmoinen	Kyyjärvi	Laukaa	Leivonmäki	Luhanka
Tuloslaskelma							
+ Toimintatulot	2 645	5 764	1 918	1 492	15 850	966	524
+ Valmisteverastojen muutos ja valmistus omaan käyttöön							
- Toimintamenot	13 160	24 539	12 604	7 769	71 928	4 951	3 732
= Toimintakate (+ tai -)	-10 515	-18 775	-10 686	-6 277	-56 078	-3 985	-3 208
+ Verotulot	5 300	10 050	6 100	3 320	36 711	2 369	1 500
+ Valtionosuudet	5 750	8 600	5 252	3 312	20 150	1 748	1 861
+ Korkotulot	20	20	51	28	140		12
+ Muut rahoitustulot	60		10	198	450	29	13
- Korkomenot	50	440	220	195	460	82	10
- Muut rahoitusmenot	5		4	53	230		2
= Vuosikate (+ tai -)	560	-545	503	333	683	79	166
- Poistot ja arvonalentumiset	453	680	534	414	2 335	180	120
+ Satunnaiset tulot							
- Satunnaiset menot			170				
= Tilikauden tulos (+ tai -)	107	-1 225	-201	-81	-1 652	-101	46
Investoinnit							
Investointimenot yhteensä	1 644	761	490	514	6 143	105	555
Rahoitusosuudet investointimenoihin	580		107	126	342		100
Käyttöomaisuuden myyntitulot	10		200		785		230
Pitkäaikaiset lainat							
Antolainasaamisten lisäykset	50				200		9
Antolainasaamisten vähennykset	83			35	79	1	
Pitkäaikaisten lainojen lisäys	771	1 675	940	930	5 990		225
Pitkäaikaisten lainojen vähennys	300	420	940	791	1 085	221	43
Muita tietoja							
Vuosikate, €/asukas	176	-109	175	191	40	68	183
Vuosikate % poistoista ja arvonalentumisista	123,6	-80,1	94,2	80,4	29,3	43,9	138,3
Pääomamenojen tulorahoitus %	42,1	-46,1	38,0	29,1	9,7	24,3	32,7
Investointien tulorahoitus %	52,6	-71,6	131,3	85,8	11,8	75,2	36,5
Lainanhoitokate	1,7	-0,1	0,6	0,5	0,7	0,5	3,3
Asukasluku 31.12.2003 ¹	3 175	5 017	2 880	1 739	16 929	1 162	905
Tuloveroprosentti 2004	18,00	19,00	19,00	18,50	18,50	19,00	19,00
Kiinteistöveroprosentit 2004:							
Yleinen	0,70	0,80	0,80	0,65	0,80	0,60	0,55
Vakituiset asuinrakennukset	0,25	0,35	0,40	0,30	0,30	0,25	0,25
Muut asuinrakennukset	0,80	0,95	1,00	0,80	0,90	0,85	0,85

¹ Ennakkotieto

* Kunnalla on liikelaitosmallia noudattavia liikelaitoksia.

Multia	Muurame	Petäjavesi	Pihtipudas	Pykkönmäki	Saarijärvi	Sumiainen
Resultaträkning						
2 058	4 597	5 320	9 248	741	12 913	687 + Verksamhetsinkomster + Ändring i produktlager och tillverkning för eget bruk
9 608	31 862	19 992	28 567	4 906	48 162	4 989 - Verksamhetsutgifter
-7 550	-27 081	-14 672	-19 319	-4 165	-35 249	-4 302 = Verksamhetsbidrag (+ eller -)
3 583	20 210	7 053	9 044	1 557	19 150	2 615 + Skatteinkomster
4 346	7 295	8 152	10 100	2 224	16 630	1 851 + Statsandelar
4	37	185	800	77	780	32 + Ränteinkomster
1	107	200	30	25	157	+ Övriga finansieringsinkomster
178	406	204	109	57	1 100	65 - Ränteutgifter
	157	314	255	1	310	- Övriga finansieringsutgifter
206	5	400	291	-340	58	131 = Årsbidrag (+ eller -)
265	1 363	676	1 210	200	2 372	109 - Avskrivningar och nedskrivningar + Extraordinära inkomster
20			50			- Extraordinära utgifter
-39	-1 358	-276	-869	-540	-2 314	22 = Räkenskapsperiodens resultat (+ eller -)
Investeringar						
502	2 195	4 601	2 216	445	4 276	538 Investeringar totalt
200	50	1 524	597	28	801	131 Finansieringsandelar för investeringar
	1 591	30	50		368	220 Försäljningsintäkter av anläggningstillgångar
Långfristiga lån						
	25	1			472	Ökning av utlåningen
38	908				8	Minskning av utlåningen
489	2 265		1 692		5 100	193 Ökning av långfristiga lån
414	1 388	304	1 621	24	2 100	130 Minskning av långfristiga lån
Andra uppgifter						
100	1	108	58	-318	6	101 Årsbidrag, €/invånare
77,7	0,4	59,2	24,0	-170,0	2,4	Årsbidrag i procent av avskrivningarna och nedskrivningarna
30,4	0,2	11,8	9,0	-77,1	1,0	24,4 Kapitalutgifternas inkomstfinansiering %
68,2	0,2	13,0	18,0	-81,5	1,7	32,2 Inkomstfinansiering av investeringar %
0,6	0,2	1,2	0,2	-3,5	0,4	1,0 Lånekostnadsbidrag
2 067	8 510	3 690	4 996	1 070	10 203	1 294 Antal invånare 31.12.2003 ¹
19,00	18,50	19,25	18,50	18,50	18,50	19,00 Inkomstskattesats för skatteåret 2004
Fastighetsskatteprocentsatser 2004:						
0,75	0,75	0,65	0,50	0,55	0,60	0,60 Allmän
0,30	0,30	0,33	0,40	0,25	0,30	0,30 Byggnader för stadigvarande boende
0,80	0,85	0,80	0,90	0,75	0,90	0,75 Övriga bostadsbyggnader

¹ Preliminär uppgift

* Kommunen har affärsverk som tillämpar affärsbokföringsmodellen.

2. Tietoja kuntien talousarvioista 2004 kunnittain (maakuntajärjestyksessä) - Uppgifter av kommunernas budgeter 2004 efter kommun (ordningsföljden enligt landskapen)

1 000 €

	Suolahti	Toivakka	Uurainen	Viitasaari	Äänekoski	Etelä-Pohjanmaa Södra Österbotten Alahärmä	Alajärvi
Tuloslaskelma							
+ Toimintatulot	4 707	1 602	1 797	9 199	8 689	2 424	7 754
+ Valmisteverastojen muutos ja valmistus omaan käyttöön							
- Toimintamenot	24 022	10 305	12 762	37 839	56 097	20 940	40 163
= Toimintakate (+ tai -)	-19 315	-8 703	-10 965	-28 640	-47 408	-18 516	-32 409
+ Verotulot	13 000	4 468	5 549	15 085	36 400	10 495	15 627
+ Valtionosuudet	5 900	4 236	5 162	13 249	9 725	8 185	17 963
+ Korkotulot	50	10	208	527	230	25	225
+ Muut rahoitustulot		63	117	54	705	10	25
- Korkomenot	170	52	113	330	270	166	330
- Muut rahoitusmenot		23	86	219	65	10	52
= Vuosikate (+ tai -)	-535	-1	-128	-274	-683	23	1 049
- Poistot ja arvonalentumiset	968	300	339	1 950	3 850	740	1 423
+ Satunnaiset tulot							
- Satunnaiset menot							
= Tilikauden tulos (+ tai -)	-1 503	-301	-467	-2 224	-4 533	-717	-374
Investoinnit							
Investointimenot yhteensä	912	966	2 828	3 749	5 070	2 372	2 585
Rahoitusosuudet investointimenoihin		485	448		20	13	135
Käyttöomaisuuden myyntitulot		210	20	20	50	41	
Pitkäaikaiset lainat							
Antolainasaamisten lisäykset		31	89	571		100	
Antolainasaamisten vähennykset		6	4	95	300	3	24
Pitkäaikaisten lainojen lisäys	2 197	706	1 000	3 909	6 000	3 143	2 600
Pitkäaikaisten lainojen vähennys	700	122	579	1 105	1 000	750	1 267
Muita tietoja							
Vuosikate, €/asukas	-98	-0	-42	-36	-50	5	116
Vuosikate % poistoista ja arvonalentumisista	-55,3	-0,3	-37,8	-14,1	-17,7	3,1	73,7
Pääomamenojen tulorahoitus %	-33,2	-0,2	-4,2	-5,1	-11,9	0,7	28,4
Investointien tulorahoitus %	-58,7	-0,2	-5,4	-7,3	-13,5	1,0	42,8
Lainanhoitokate	-0,4	0,3	-0,0	0,0	-0,3	0,2	0,9
Asukasluku 31.12.2003 ¹	5 462	2 390	3 078	7 604	13 704	4 912	9 057
Tuloveroprosentti 2004	19,00	19,00	19,00	18,50	18,50	19,00	19,00
Kiinteistöveroprosentit 2004:							
Yleinen	0,80	0,70	0,50	0,70	0,80	0,60	0,50
Vakituiset asuinrakennukset	0,25	0,30	0,22	0,40	0,25	0,30	0,30
Muut asuinrakennukset	0,85	0,90	0,82	0,90	0,85	0,50	0,90

¹ Ennakkotieto

* Kunnalla on liikelaitosmallia noudattavia liikelaitoksia.

Alavus	Evijärvi	Ilmajoki	Isojoki Storå	Jalasjärvi*	Jurva	Karjoki Bötom	
Resultaträkning							
10 069	4 737	8 327	2 655	7 939	4 110	811	+ Verksamhetsinkomster + Ändring i produktlager och tillverkning för eget bruk
42 941	15 852	49 414	13 716	38 123	19 751	6 950	- Verksamhetsutgifter
-32 872	-11 115	-41 087	-11 061	-30 184	-15 641	-6 139	= Verksamhetsbidrag (+ eller -)
17 788	5 564	22 559	4 220	16 368	8 400	3 040	+ Skatteinkomster
16 704	5 420	17 982	6 032	14 393	7 677	2 932	+ Statsandelar
424	15	151	36	300	10	56	+ Ränteinkomster
67	30	139	70	65	48	70	+ Övriga finansieringsinkomster
570	147	645	25	227	97	42	- Ränteutgifter
	17	37	13	15		39	- Övriga finansieringsutgifter
1 541	-250	-938	-741	700	397	-122	= Årsbidrag (+ eller -)
1 403	508	1 696	440	1 861	724	176	- Avskrivningar och nedskrivningar + Extraordinära inkomster - Extraordinära utgifter
					419		
138	-758	-2 634	-1 181	-1 161	92	-298	= Räkenskapsperiodens resultat (+ eller -)
Investeringar							
4 290	230	4 998	1 592	3 951	4 521	373	Investeringsutgifter totalt
559		478		213	738	79	Finansieringsandelar för investeringsutgifter
34		287	5		1 403		Försäljningsintäkter av anläggningstillgångar
Långfristiga lån							
5		61					Ökning av utlåningen
32	50	61	7	51	15	29	Minskning av utlåningen
3 400	1 140	4 060	1 200	4 487	2 400	630	Ökning av långfristiga lån
1 318	712	1 215	4	1 500	1 145	345	Minskning av långfristiga lån
Andra uppgifter							
159	-84	-80	-283	80	86	-72	Årsbidrag, €/invånare
109,8	-49,2	-55,3	-168,4	37,6	54,8	-69,3	Årsbidrag i procent av avskrivningarna och nedskrivningarna
30,7	-28,0	-16,4	-46,6	13,5	8,1	-20,0	Kapitalutgifternas inkomstfinansiering %
41,3	-108,7	-20,8	-46,5	18,7	10,5	-41,5	Inkomstfinansiering av investeringar %
1,1	-0,1	-0,2	-24,7	0,5	0,4	-0,2	Lånekostnadsbidrag
9 690	2 985	11 717	2 619	8 759	4 610	1 688	Antal invånare 31.12.2003 ¹
18,75	19,00	18,50	19,00	19,00	18,75	18,50	Inkomstskattesats för skatteåret 2004
Fastighetsskatteprocentsatser 2004:							
0,50	0,50	0,50	0,50	0,50	0,50	0,70	Allmän
0,30	0,40	0,30	0,25	0,30	0,25	0,30	Byggnader för stadigvarande boende
0,90	0,90	0,75	0,70	0,50	0,55	0,70	Övriga bostadsbyggnader

¹ Preliminär uppgift

* Kommunen har affärsverk som tillämpar affärsbokföringsmodellen.

2. Tietoja kuntien talousarvioista 2004 kunnittain (maakuntajärjestyksessä) - Uppgifter av kommunernas budgeter 2004 efter kommun (ordningsföljden enligt landskapen)

1 000 €

	Kauhajoki	Kauhava	Kortesjärvi	Kuortane	Kurikka	Lappajärvi	Lapua Lappo
Tuloslaskelma							
+ Toimintatulot	13 921	3 696	4 700	4 848	6 702	2 306	9 828
+ Valmisteverastojen muutos ja valmistus omaan käyttöön	237						197
- Toimintamenot	62 745	31 787	13 345	19 678	42 645	16 541	57 519
= Toimintakate (+ tai -)	-48 587	-28 091	-8 645	-14 830	-35 943	-14 235	-47 494
+ Verotulot	25 950	16 700	4 470	7 489	19 880	7 375	27 560
+ Valtionosuudet	24 292	12 150	4 513	7 737	15 817	7 204	20 803
+ Korkotulot	192	21	151	70	20	28	200
+ Muut rahoitustulot	376	2	9	10	2 067	5	155
- Korkomenot	270	445	25		30	151	480
- Muut rahoitusmenot	10	2	3	10	50	2	100
= Vuosikate (+ tai -)	1 943	335	470	466	1 761	224	644
- Poistot ja arvonalentumiset	2 865	1 043	450	813	2 394	764	2 660
+ Satunnaiset tulot							
- Satunnaiset menot							
= Tilikauden tulos (+ tai -)	-922	-708	20	-347	-633	-540	-2 016
Investoinnit							
Investointimenot yhteensä	4 959	2 103	822	2 167	6 562	3 807	4 578
Rahoitusosuudet investointimenoihin		581	95	445	694	1 034	524
Käyttöomaisuuden myyntitulot		170		50	17	35	500
Pitkäaikaiset lainat							
Antolainasaamisten lisäykset	250					27	
Antolainasaamisten vähennykset	287	7	178	164	5		72
Pitkäaikaisten lainojen lisäys	3 616	2 853			4 700	2 500	3 000
Pitkäaikaisten lainojen vähennys	636	1 901	60	10	49	520	1 230
Muita tietoja							
Vuosikate, €/asukas	133	41	192	109	166	59	46
Vuosikate % poistoista ja arvonalentumisista	67,8	32,1	104,4	57,3	73,6	29,3	24,2
Pääomamenojen tulo-rahoitus %	35,0	9,8	77,2	29,7	29,8	6,7	12,4
Investointien tulo-rahoitus %	39,2	22,0	64,6	27,1	30,0	8,1	15,9
Lainanhoitokate	2,4	0,3	5,8	46,6	22,7	0,6	0,7
Asukasluku 31.12.2003 ¹	14 593	8 079	2 449	4 282	10 626	3 790	14 001
Tuloveroprosentti 2004	18,00	19,00	19,00	18,00	17,50	19,00	18,00
Kiinteistöveroprosentit 2004:							
Yleinen	0,60	0,60	0,50	0,50	0,50	0,50	0,60
Vakituiset asuinrakennukset	0,27	0,30	0,30	0,25	0,30	0,30	0,25
Muut asuinrakennukset	0,80	0,80	0,80	0,85	0,70	0,90	0,70

¹ Ennakkotieto

* Kunnalla on liikelaitosmallia noudattavia liikelaitoksia.

Lehtimäki	Nurmo	Peräseinäjoki	Seinäjoki	Soini	Teuva Östermark	Töysä
Resultaträkning						
1 579	5 361	2 003	38 264	3 419	5 830	1 817 + Verksamhetsinkomster + Ändring i produktlager och tillverkning för eget bruk
8 890	39 255	15 826	143 634	13 932	26 604	11 677 - Verksamhetsutgifter
-7 311	-33 894	-13 823	-105 370	-10 513	-20 774	-9 860 = Verksamhetsbidrag (+ eller -)
3 443	26 916	7 533	86 328	4 470	12 090	5 205 + Skatteinkomster
4 060	9 050	6 586	22 184	5 964	10 415	5 254 + Statsandelar
	72	79	1 368	35	200	220 + Ränteinkomster
16	50	42	4 374	357	35	45 + Övriga finansieringsinkomster
200	280	256	1 837	226	300	145 - Ränteutgifter
8	28		867	82	150	- Övriga finansieringsutgifter
0	1 886	161	6 180	5	1 516	719 = Årsbidrag (+ eller -)
356	1 629	789	7 000	394	1 300	530 - Avskrivningar och nedskrivningar + Extraordinära inkomster
			.80		50	- Extraordinära utgifter
-356	257	-628	-900	-389	166	189 = Räkenskapsperiodens resultat (+ eller -)
Investeringar						
781	3 698	1 298	9 581	1 147	2 915	1 924 Investeringar totalt
	197	35		118	255	61 Finansieringsandelar för investeringar
240	496	162	3 761	90	17	50 Försäljningsintäkter av anläggningstillgångar
Långfristiga lån						
30			200			267 Ökning av utlåningen
5	3		903	50	19	97 Minskning av utlåningen
555	2 500	1 555	7 638	760		1 560 Ökning av långfristiga lån
493	1 300	572	7 422	760	540	300 Minskning av långfristiga lån
Andra uppgifter						
0	165	44	195	2	239	224 Årsbidrag, €/invånare
0,0	115,8	20,4	88,3	1,3	116,6	Årsbidrag i procent av avskrivningarna och nedskrivningarna
0,0	39,3	8,8	37,9	0,3	47,7	135,7
0,0	53,9	12,7	64,5	0,5	57,0	30,8 Kapitalutgifternas inkomstfinansiering %
0,3	1,4	0,5	0,9	0,2	2,2	38,6 Inkomstfinansiering av investeringar %
						1,9 Lånekostnadsbidrag
2 019	11 442	3 653	31 716	2 682	6 341	3 204 Antal invånare 31.12.2003 ¹
19,50	18,00	19,00	19,00	19,50	19,25	18,00 Inkomstskattesats för skatteåret 2004
Fastighetsskatteprocentsatser 2004:						
0,70	0,60	0,50	0,90	0,50	0,60	0,50 Allmän
0,40	0,25	0,30	0,25	0,35	0,30	0,25 Byggnader för stadigvarande boende
0,95	0,60	0,80	0,70	0,95	0,60	0,75 Övriga bostadsbyggnader

¹ Preliminär uppgift

* Kommunen har affärsverk som tillämpar affärsbokföringsmodellen.

2. Tietoja kuntien talousarvioista 2004 kunnittain (maakuntajärjestyksessä) - Uppgifter av kommunernas budgeter 2004 efter kommun (ordningsföljden enligt landskapen)

1 000 €

Pohjanmaa

Österbotten

	Vimpeli	Ylihärmä	Yliastaro	Ähtäri Etseri	Isokyrö Storkyro	Kaskinen Kaskö	Korsnäs* Korsnäs
Tuloslaskelma							
+ Toimintatulot	4 332	2 014	3 781	3 624	5 086	4 279	2 355
+ Valmisteverastojen muutos ja valmistus omaan käyttöön							
- Toimintamenot	16 998	12 981	22 599	29 475	23 137	9 380	10 173
= Toimintakate (+ tai -)	-12 666	-10 967	-18 818	-25 851	-18 051	-5 101	-7 818
+ Verotulot	7 420	6 841	10 180	16 094	10 300	6 105	4 620
+ Valtionosuudet	5 561	4 236	9 385	9 815	8 206	46	3 116
+ Korkotulot	4	145	81	362	24		24
+ Muut rahoitustulot	25	4	48	1	106		148
- Korkomenot	307	170	132	420	285	100	33
- Muut rahoitusmenot	7	5	48		30		47
= Vuosikate (+ tai -)	30	84	696	1	270	950	10
- Poistot ja arvonalentumiset	639	482	909	1 160	491	507	420
+ Satunnaiset tulot							
- Satunnaiset menot							
= Tilikauden tulos (+ tai -)	-609	-398	-213	-1 159	-221	443	-410
Investoinnit							
Investointimenot yhteensä	274	1 130	1 695	3 446	2 817	7 192	908
Rahoitusosuudet investointimenoihin		78	719	155	1 089	1 796	23
Käyttöomaisuuden myyntitulot	38	108		70	95	160	40
Pitkäaikaiset lainat							
Antolainasaamisten lisäykset				100			
Antolainasaamisten vähennykset		274	64	325	38		
Pitkäaikaisten lainojen lisäys	1 344	2 080	765	6 695	2 242	5 000	500
Pitkäaikaisten lainojen vähennys	1 196	660	765	3 700	916	100	159
Muuta tietoja							
Vuosikate, €/asukas	9	28	125	0	53	610	5
Vuosikate % poistoista ja arvonalentumisista	4,7	17,4	76,6	0,1	55,0	187,4	2,4
Pääomamenojen tulo-rahoitus %	2,0	5,8	41,5	0,0	10,4	17,3	1,0
Investointien tulo-rahoitus %	10,9	8,0	71,3	0,0	15,6	17,6	1,1
Lainanhoitokate	0,2	0,3	0,9	0,1	0,5	5,3	0,2
Asukasluku 31.12.2003 ¹	3 401	3 052	5 582	7 001	5 065	1 558	2 220
Tuloveroprosentti 2004	19,50	19,00	18,50	19,50	19,00	17,75	19,25
Kiinteistöveroprosentit 2004:							
Yleinen	0,50	0,60	0,50	1,00	0,50	0,70	0,50
Vakituiset asuinrakennukset	0,22	0,30	0,25	0,35	0,22	0,22	0,35
Muut asuinrakennukset	0,70	0,60	0,50	0,95	0,60	0,70	0,95

¹ Ennakkotieto

* Kunnalla on liikelaitosmallia noudattavia liikelaitoksia.

Kristiinankaup.* Kristinestad	Kruunupyö* Kronoby	Laihia Laihela	Luoto Larsmo	Maalahti Malax	Maksamaa Maxmo	Mustasaari Korsholm	
Resultaträkning							
3 175	5 882	5 488	4 747	4 095	601	13 605	+ Verksamhetsinkomster
			10				+ Ändring i produktlager och tillverkning för eget bruk
33 302	30 425	30 178	19 484	25 605	4 293	68 169	- Verksamhetsutgifter
-30 127	-24 543	-24 690	-14 727	-21 510	-3 692	-54 564	= Verksamhetsbidrag (+ eller -)
17 150	14 726	15 542	7 678	11 150	2 255	41 000	+ Skatteinkomster
12 996	10 675	9 205	7 301	10 802	1 456	16 500	+ Statsandelar
	5	101	9	56	1	90	+ Ränteinkomster
200	220	130	146	110	18	244	+ Övriga finansieringsinkomster
400	400	200	123	184	20	200	- Ränteutgifter
	75	65	11	51	12	32	- Övriga finansieringsutgifter
-181	608	23	273	373	6	3 038	= Årsbidrag (+ eller -)
715	650	1 497	737	850	111	3 000	- Avskrivningar och nedskrivningar + Extraordinära inkomster - Extraordinära utgifter
-896	-42	-1 474	-464	-477	-105	38	= Räkenskapsperiodens resultat (+ eller -)
Investeringar							
1 198	879	1 992	1 309	4 478	333	5 780	Investeringsutgifter totalt
50	187	155	583	1 465	81	6	Finansieringsandelar för investeringsutgifter
251	120	100	70	478		144	Försäljningsintäkter av anläggningstillgångar
Långfristiga lån							
		86		26			Ökning av utlåningen
1 518	1 146	2 200	570	1 711	380	101	Minskning av utlåningen
1 000	1 182	510	566	313	130	1 100	Ökning av långfristiga lån Minskning av långfristiga lån
Andra uppgifter							
-23	90	3	64	67	6	178	Årsbidrag, €/invånare
-25,3	93,5	1,5	37,0	43,9	5,4	101,3	Årsbidrag i procent av avskrivningarna och nedskrivningarna
-8,4	32,4	1,0	21,1	11,3	1,6	44,9	Kapitalutgifternas inkomstfinansiering %
-15,8	87,9	1,3	37,6	12,4	2,4	52,6	Inkomstfinansiering av investeringar %
0,2	0,6	0,3	0,6	1,1	0,2	2,5	Lånekostnadsbidrag
7 839	6 787	7 470	4 253	5 549	1 037	17 025	Antal invånare 31.12.2003 ¹
19,50	19,50	18,50	17,50	19,25	19,50	18,75	Inkomstskattesats för skatteåret 2004
Fastighetsskatteprocentsatser 2004:							
0,60	0,55	0,50	0,70	0,50	0,60	0,60	Allmän
0,30	0,35	0,22	0,30	0,30	0,40	0,30	Byggnader för stadigvarande boende
0,80	0,90	0,50	0,90	0,90	1,00	0,90	Övriga bostadsbyggnader

¹ Preliminär uppgift

* Kommunen har affärsverk som tillämpar affärsbokföringsmodellen.

2. Tietoja kuntien talousarvioista 2004 kunnittain (maakuntajärjestyksessä) - Uppgifter av kommunernas budgeter 2004 efter kommun (ordningsföljden enligt landskapen)

1 000 €

	Närpiö Närpes	Oravainen Oravais	Pietarsaari* Jakobstad	Pedersören k. Pedersöre	Uusikaarlepyy* Nykarleby	Vaasa* Vasa	Vähäkyrö Lillkyro
Tuloslaskelma							
+ Toimintatulot	5 755	3 431	17 493	7 896	4 708	85 994	2 951
+ Valmisteverastojen muutos ja valmistus omaan käyttöön			1 207	98			
- Toimintamenot	40 186	11 167	95 361	45 070	31 558	320 144	19 189
= Toimintakate (+ tai -)	-34 431	-7 736	-76 661	-37 076	-26 850	-234 150	-16 238
+ Verotulot	20 370	4 894	55 729	20 600	15 839	166 850	10 010
+ Valtionosuudet	14 710	3 002	17 463	16 500	11 205	69 740	5 730
+ Korkotulot	88	15	290	293	80	1 430	19
+ Muut rahoitustulot	447	46	1 917	219	449	9 681	266
- Korkomenot	244	38	1 027	215	78	2 470	245
- Muut rahoitusmenot	67	24	20	24	22	142	3
= Vuosikate (+ tai -)	873	159	-2 309	297	623	10 939	-461
- Poistot ja arvonalentumiset	1 466	237	2 854	1 422	1 000	12 500	705
+ Satunnaiset tulot							
- Satunnaiset menot							
= Tilikauden tulos (+ tai -)	-593	-78	-5 163	-1 125	-377	-1 561	-1 166
Investoinnit							
Investointimenot yhteensä	3 316	529	5 870	3 540	1 954	19 462	1 601
Rahoitusosuudet investointimenoihin	405		271	163	164	517	402
Käyttöomaisuuden myyntitulot	51			20	33	2 195	83
Pitkäaikaiset lainat							
Antolainasaamisten lisäykset	80			160		100	
Antolainasaamisten vähennykset	2 355		68	78		1 670	
Pitkäaikaisten lainojen lisäys	1 400	375	8 771	1 590	355	12 848	2 200
Pitkäaikaisten lainojen vähennys	677	262	3 437	250	316	7 850	1 030
Muita tietoja							
Vuosikate, €/asukas	91	72	-119	29	84	192	-97
Vuosikate % poistoista ja arvonalentumisista	59,5	67,1	-80,9	20,9	62,3	87,5	-65,4
Pääomamenojen tulo-rahoitus %	66,5	20,1	-25,7	8,0	29,6	43,4	-20,7
Investointien tulo-rahoitus %	30,0	30,1	-41,2	8,8	34,8	57,7	-38,4
Lainanhoitokate	1,2	0,7	-0,3	1,1	1,8	1,3	-0,2
Asukasluku 31.12.2003 ¹	9 572	2 212	19 431	10 401	7 449	56 957	4 753
Tuloveroprosentti 2004	19,00	19,50	18,50	18,50	18,50	19,00	19,00
Kiinteistöveroprosentit 2004:							
Yleinen	0,50	0,60	0,90	0,50	0,50	1,00	0,50
Vakituiset asuinrakennukset	0,35	0,40	0,27	0,27	0,30	0,25	0,22
Muut asuinrakennukset	0,95	1,00	0,87	0,87	0,90	1,00	0,70

¹ Ennakkotieto

* Kunnalla on liikelaitosmallia noudattavia liikelaitoksia.

**Keski-
Pohjanmaa
Mellersta
Österbotten**

Vöyri Vörå	Halsua	Himanka	Kannus	Kaustinen Kaustby	Kokkola* Karleby	Kälviä Kelviä	
							Resultaträkning
3 046	1 019	2 652	2 978	7 348	46 158	5 721	+ Verksamhetsinkomster
							+ Ändring i produktlager och tillverkning för eget bruk
17 622	6 660	13 847	24 128	21 827	176 159	20 846	- Verksamhetsutgifter
-14 576	-5 641	-11 195	-21 150	-14 479	-128 563	-15 125	= Verksamhetsbidrag (+ eller -)
7 180	2 650	5 799	12 653	8 300	89 310	8 950	+ Skatteinkomster
7 844	3 001	4 426	9 254	7 000	30 580	6 501	+ Statsandelar
94		95	17	7	550	14	+ Ränteinkomster
43		3	17	19	4 427	2	+ Övriga finansieringsinkomster
25	150	154	170	215	2 100	302	- Ränteutgifter
29	4	1	26	11	200	33	- Övriga finansieringsutgifter
531	-144	-1 027	595	621	-5 996	7	= Årsbidrag (+ eller -)
498	171	651	595	551	4 644	1 000	- Avskrivningar och nedskrivningar + Extraordinära inkomster - Extraordinära utgifter
		103					
33	-315	-1 781	0	70	-10 640	-993	= Räkenskapsperiodens resultat (+ eller -)
							Investeringar
1 115	812	4 499	2 342	2 238	12 538	1 211	Investeringsutgifter totalt
175		1 338	654	445	207	150	Finansieringsandelar för investeringsutgifter
288		669	20	50	1 450		Försäljningsintäkter av anläggningstillgångar
							Långfristiga lån
				100		90	Ökning av utlåningen
		31	55	1		32	Minskning av utlåningen
	812	1 500	2 163	2 000	24 500	2 000	Ökning av långfristiga lån
53		118	1 065	1 120	6 658	1 300	Minskning av långfristiga lån
							Andra uppgifter
151	-96	-327	99	140	-168	2	Årsbidrag, €/invånare
106,6	-84,2	-157,8	100,0	112,7	-129,1	0,7	Årsbidrag i procent av avskrivningarna och nedskrivningarna
53,5	-17,7	-31,6	22,1	20,6	-31,6	0,3	Kapitalutgifternas inkomstfinansiering %
56,5	-17,7	-32,5	35,2	34,6	-48,6	0,7	Inkomstfinansiering av investeringar %
7,1	0,0	-3,2	0,6	0,6	-0,4	0,2	Lånekostnadsbidrag
3 523	1 497	3 142	5 985	4 430	35 757	4 473	Antal invånare 31.12.2003 ¹
19,00	19,25	19,00	19,50	19,00	19,00	18,75	Inkomstskattesats för skatteåret 2004
							Fastighetsskatteprocentsatser 2004:
0,55	0,50	0,70	0,90	0,50	0,90	0,50	Allmän
0,25	0,40	0,30	0,40	0,30	0,30	0,25	Byggnader för stadigvarande boende
0,80	0,75	0,85	1,00	0,80	0,80	0,85	Övriga bostadsbyggnader

¹ Preliminär uppgift

* Kommunen har affärsverk som tillämpar affärsbokföringsmodellen.

2. Tietoja kuntien talousarvioista 2004 kunnittain (maakuntajärjestyksessä) - Uppgifter av kommunernas budgeter 2004 efter kommun (ordningsföljden enligt landskapen)

1 000 €

Pohjois-
Pohjanmaa
Norra
Österbotten

	Lestijärvi	Lohtaja Lochteå	Perho	Toholampi	Ullava	Veteli Vetil	Alavieska
Tuloslaskelma							
+ Toimintatulot	2 231	2 697	3 541	6 734	508	2 194	2 084
+ Valmisteverastojen muutos ja valmistus omaan käyttöön		57					
- Toimintamenot	5 835	12 275	16 170	21 359	3 921	15 144	12 744
= Toimintakate (+ tai -)	-3 604	-9 521	-12 629	-14 625	-3 413	-12 950	-10 660
+ Verotulot	1 606	5 139	5 083	7 948	1 553	7 051	4 702
+ Valtionosuudet	2 100	4 845	6 738	6 760	1 736	6 328	5 392
+ Korkotulot	10	1	434	15	2	36	41
+ Muut rahoitustulot	1		148		2	28	4
- Korkomenot	105	214	230	330	47	330	86
- Muut rahoitusmenot	4		42	2	3	25	8
= Vuosikate (+ tai -)	4	250	-498	-234	-170	138	-615
- Poistot ja arvonalentumiset	190	400	544	524	136	615	545
+ Satunnaiset tulot							
- Satunnaiset menot							
= Tilikauden tulos (+ tai -)	-186	-150	-1 042	-758	-306	-477	-1 160
Investoinnit							
Investointimenot yhteensä	228	1 489	1 248	1 077		1 112	1 047
Rahoitusosuudet investointimenoihin	57	161	116	119		293	94
Käyttöomaisuuden myyntitulot		10	64			47	34
Pitkäaikaiset lainat							
Antolainasaamisten lisäykset						23	
Antolainasaamisten vähennykset						140	
Pitkäaikaisten lainojen lisäys	400	1 322	1 200	1 000	200	2 500	1 100
Pitkäaikaisten lainojen vähennys	211	353	608	1 001	139	1 860	148
Muita tietoja							
Vuosikate, €/asukas	4	86	-164	-64	-164	37	-213
Vuosikate % poistoista ja arvonalentumisista	2,1	62,5	-91,5	-44,7	-125,0	22,4	-112,8
Pääomamenojen tulorahoitus %	1,0	14,9	-28,6	-11,9	-122,3	5,4	-55,9
Investointien tulorahoitus %	2,3	18,8	-44,0	-24,4	0,0	16,8	-64,5
Lainanhoitokate	0,3	0,8	-0,3	0,1	-0,7	0,2	-2,3
Asukasluku 31.12.2003 ¹	973	2 901	3 038	3 658	1 037	3 693	2 892
Tulooveroprosentti 2004	19,50	19,00	19,00	19,50	19,00	19,00	19,25
Kiinteistöveroprosentit 2004:							
Yleinen	0,50	0,50	0,50	0,50	0,50	0,50	0,50
Vakituiset asuinrakennukset	0,40	0,25	0,30	0,30	0,22	0,30	0,30
Muut asuinrakennukset	0,90	0,85	0,80	0,80	0,82	0,80	0,80

¹ Ennakkotieto

* Kunnalla on liikelaitosmallia noudattavia liikelaitoksia.

Haapajärvi	Haapavesi	Hailuoto Karlö	Haukipudas	Il*	Kalajoki	Kempele
Resultaträkning						
7 579	13 398	875	17 527	6 453	7 621	5 733 + Verksamhetsinkomster
					70	+ Ändring i produktlager och tillverkning för eget bruk
37 381	42 044	4 827	74 319	30 317	35 841	47 450 - Verksamhetsutgifter
-29 802	-28 646	-3 952	-56 792	-23 864	-28 150	-41 717 = Verksamhetsbidrag (+ eller -)
14 790	13 700	2 108	38 000	13 100	17 444	34 000 + Skatteinkomster
15 580	15 580	1 788	19 700	11 197	13 178	10 313 + Statsandelar
157	250	130		51	174	+ Ränteinkomster
564	100	1	70	458	396	19 + Övriga finansieringsinkomster
705	190	45	586	640	515	294 - Ränteutgifter
151	10	1	50	30	57	10 - Övriga finansieringsutgifter
433	784	29	342	272	2 470	2 311 = Årsbidrag (+ eller -)
1 100	1 700	105	2 655	838	2 680	2 973 - Avskrivningar och nedskrivningar
1 682						+ Extraordinära inkomster
						- Extraordinära utgifter
1 015	-916	-76	-2 313	-566	-210	-662 = Räkenskapsperiodens resultat (+ eller -)
Investeringar						
5 538	3 166	817	8 292	2 950	4 498	8 556 Investeringar totalt
712	488	452			189	Finansieringsandelar för investeringar
50	50	10	521	50	526	1 180 Försäljningsintäkter av anläggningstillgångar
Långfristiga lån						
						Ökning av utlåningen
17	30		94		12	Minskning av utlåningen
3 039	2 350	42	10 000	6 169	1 150	6 125 Ökning av långfristiga lån
2 380	1 350	42	1 549	3 559	500	374 Minskning av långfristiga lån
Andra uppgifter						
54	100	30	20	42	272	169 Årsbidrag, €/invånare
						Årsbidrag i procent av avskrivningarna och nedskrivningarna
39,4	46,1	27,6	12,9	32,5	92,2	77,7
6,0	19,6	7,1	3,5	4,2	51,5	25,9 Kapitalutgifternas inkomstfinansiering %
9,0	29,3	7,9	4,1	9,2	57,3	27,0 Inkomstfinansiering av investeringar %
0,4	0,6	0,9	0,4	0,2	2,9	3,9 Lånekostnadsbidrag
8 083	7 817	981	16 696	6 474	9 085	13 637 Antal invånare 31.12.2003 ¹
19,00	19,00	18,75	18,50	19,00	18,50	18,50 Inkomstskattesats för skatteåret 2004
Fastighetsskatteprocentsatser 2004:						
0,50	0,55	0,70	0,60	0,70	0,60	0,70 Allmän
0,40	0,35	0,28	0,25	0,27	0,30	0,27 Byggnader för stadigvarande boende
0,70	0,80	0,88	0,85	0,80	0,80	0,70 Övriga bostadsbyggnader

¹ Preliminär uppgift

* Kommunen har affärsverk som tillämpar affärsbokföringsmodellen.

2. Tietoja kuntien talousarvioista 2004 kunnittain (maakuntajärjestyksessä) - Uppgifter av kommunernas budgeter 2004 efter kommun (ordningsföljden enligt landskapen)

1 000 €

	Kestilä	Kiiminki*	Kuivaniemi	Kuusamo	Kärsämäki	Liminka Limingo	Lumijoki
Tuloslaskelma							
+ Toimintatulot	4 943	8 391	1 472	26 551	2 861	10 394	1 117
+ Valmisteverastojen muutos ja valmistus omaan käyttöön				204			29
- Toimintamenot	12 154	45 892	10 166	96 731	15 042	31 770	7 306
= Toimintakate (+ tai -)	-7 211	-37 501	-8 694	-69 976	-12 181	-21 376	-6 160
+ Verotulot	2 810	26 846	3 589	33 384	5 195	11 946	2 900
+ Valtionosuudet	4 046	11 769	5 013	39 104	7 044	11 108	3 245
+ Korkotulot	48	95	11	550	239	20	15
+ Muut rahoitustulot	28	143	2	200	72	23	19
- Korkomenot	115	384	10	420	230	120	14
- Muut rahoitusmenot	25			80	12	120	1
= Vuosikate (+ tai -)	-419	968	-89	2 762	127	1 481	4
- Poistot ja arvonalentumiset	241	1 149	253	3 650	422	1 316	382
+ Satunnaiset tulot							
- Satunnaiset menot							
= Tilikauden tulos (+ tai -)	-660	-181	-342	-888	-295	165	-378
Investoinnit							
Investointimenot yhteensä	1 174	8 930	756	8 262	4 029	4 337	4 037
Rahoitusosuudet investointimenoihin	135	2 359	314	1 399	986		1 707
Käyttöomaisuuden myyntitulot				200	110	180	30
Pitkäaikaiset lainat							
Antolainasaamisten lisäykset							
Antolainasaamisten vähennykset				160	213	46	
Pitkäaikaisten lainojen lisäys	1 050	9 992		2 550	2 469	2 500	1 675
Pitkäaikaisten lainojen vähennys	470	1 800	5	500	970	623	78
Muita tietoja							
Vuosikate, €/asukas	-245	85	-44	159	41	229	2
Vuosikate % poistoista ja arvonalentumisista	-173,9	84,2	-35,2	75,7	30,1	112,5	1,0
Pääomamenojen tulo-rahoitus %	-27,8	11,6	-19,9	38,3	3,3	30,1	0,2
Investointien tulo-rahoitus %	-40,3	14,7	-20,1	40,2	4,2	34,1	0,2
Lainanhoitokate	-0,5	0,6	-5,3	3,5	0,3	2,2	0,2
Asukasluku 31.12.2003 ¹	1 711	11 400	2 036	17 389	3 110	6 480	1 761
Tuloveroprosentti 2004	19,00	19,00	18,75	18,00	19,50	19,00	19,00
Kiinteistöveroprosentit 2004:							
Yleinen	0,50	0,60	0,67	0,60	0,50	0,50	0,50
Vakituiset asuinrakennukset	0,30	0,25	0,26	0,30	0,30	0,22	0,22
Muut asuinrakennukset	0,80	0,80	0,79	0,75	0,80	0,50	0,65

¹ Ennakkotieto

* Kunnalla on liikelaitosmallia noudattavia liikelaitoksia.

Merijärvi	Muhos	Nivala	Oulainen*	Oulu* Uleåborg	Oulunsalo*	Piippola
Resultaträkning						
823	8 951	11 776	6 744	123 484	5 250	1 593 + Verksamhetsinkomster + Ändring i produktlager och tillverkning för eget bruk
5 769	37 048	50 976	37 820	546 182	33 059	6 252 - Verksamhetsutgifter
-4 946	-28 097	-39 133	-31 076	-422 698	-27 809	-4 659 = Verksamhetsbidrag (+ eller -)
1 825	17 340	19 330	17 480	369 151	20 030	2 290 + Skatteinkomster
3 128	10 850	19 182	13 395	52 925	8 675	2 255 + Statsandelar
5	380	250	62	5 681	12	75 + Ränteinkomster
104	25	420	1 128	20 382	22	+ Övriga finansieringsinkomster
80	400	653	732	4 028	580	45 - Ränteutgifter
7	30	45	248	960	20	- Övriga finansieringsutgifter
29	68	-649	9	20 453	330	-84 = Årsbidrag (+ eller -)
257	1 296	1 806	1 689	22 120	1 830	150 - Avskrivningar och nedskrivningar + Extraordinära inkomster - Extraordinära utgifter
-228	-1 228	-2 455	-1 697	-1 667	-1 500	-234 = Räkenskapsperiodens resultat (+ eller -)
Investeringar						
371	4 142	5 889	7 419	61 476	6 873	287 Investeringar totalt
31	70	600	1 054	405	1 005	4 Finansieringsandelar för investeringar
	84	185	100	3 540	693	Försäljningsintäkter av anläggningstillgångar
Långfristiga lån						
		45		4 869		Ökning av utlåningen
		23	184	7 115		Minskning av utlåningen
200	7 000	7 784	6 450	34 000	8 005	Ökning av långfristiga lån
200	3 500	4 731	2 450	4 404	2 784	Minskning av långfristiga lån
Andra uppgifter						
22	9	-60	1	162	37	-61 Årsbidrag, €/invånare
11,3	5,2	-35,9	0,5	92,5	18,0	Årsbidrag i procent av avskrivningarna och nedskrivningarna
5,4	0,9	-6,5	0,1	32,3	3,8	-29,7 Kapitalutgifternas inkomstfinansiering %
8,5	1,7	-12,3	0,1	33,5	5,6	-29,7 Inkomstfinansiering av investeringar %
0,4	0,1	0,0	0,2	2,9	0,3	-0,9 Lånekostnadsbidrag
1 312	7 963	10 899	8 199	125 941	8 933	1 377 Antal invånare 31.12.2003 ¹
19,00	19,00	19,00	19,00	18,00	18,50	19,00 Inkomstskattesats för skatteåret 2004
Fastighetsskatteprocentsatser 2004:						
0,60	0,70	0,70	0,70	0,60	0,70	0,50 Allmän
0,30	0,32	0,30	0,35	0,22	0,27	0,30 Byggnader för stadigvarande boende
0,70	0,80	0,80	0,75	0,60	0,82	0,70 Övriga bostadsbyggnader

¹ Preliminär uppgift

* Kommunen har affärsverk som tillämpar affärsbokföringsmodellen.

2. Tietoja kuntien talousarvioista 2004 kunnittain (maakuntajärjestyksessä) - Uppgifter av kommunernas budgeter 2004 efter kommun (ordningsföljden enligt landskapen)

1 000 €

	Pudasjärvi	Pulkkila	Pyhäjoki	Pyhäjärvi	Pyhäntä	Raahe Brahestad	Rantsila
Tuloslaskelma							
+ Toimintatulot	13 230	1 599	1 557	11 062	1 245	19 948	3 230
+ Valmisteverastojen muutos ja valmistus omaan käyttöön							
- Toimintamenot	51 733	9 408	14 323	35 772	8 919	94 562	11 367
= Toimintakate (+ tai -)	-38 503	-7 809	-12 766	-24 710	-7 674	-74 614	-8 137
+ Verotulot	17 400	3 545	6 870	12 759	3 314	58 457	3 312
+ Valtionosuudet	22 165	3 738	5 916	12 280	4 133	16 075	4 972
+ Korkotulot	545	4	185	60	5	1 450	33
+ Muut rahoitustulot	564	243	119	300	5	815	202
- Korkomenot	304	46	235	105	67	2 373	351
- Muut rahoitusmenot	620	11	30	51		300	20
= Vuosikate (+ tai -)	1 247	-336	59	533	-284	-490	11
- Poistot ja arvonalentumiset	1 600	183	559	1 047	285	4 400	519
+ Satunnaiset tulot							
- Satunnaiset menot	300						
= Tilikauden tulos (+ tai -)	-653	-519	-500	-514	-569	-4 890	-508
Investoinnit							
Investointimenot yhteensä	5 789	921	1 453	3 825	1 182	10 167	1 946
Rahoitusosuudet investointimenoihin	1 443	10	560	400	259	2 844	200
Käyttöomaisuuden myyntitulot			17		140		
Pitkäaikaiset lainat							
Antolainasaamisten lisäykset		95	50	67			
Antolainasaamisten vähennykset		20		80	40	772	18
Pitkäaikaisten lainojen lisäys	3 000	404		3 000	1 022	12 333	2 361
Pitkäaikaisten lainojen vähennys	1 100	86	310	500	277	7 611	799
Muita tietoja							
Vuosikate, €/asukas	129	-195	17	84	-154	-22	5
Vuosikate % poistoista ja arvonalentumisista	77,9	-183,6	10,6	50,9	-99,6	-11,1	2,1
Pääomamenojen tulo-rahoitus %	22,9	-31,3	4,7	13,6	-24,5	-3,5	0,4
Investointien tulo-rahoitus %	28,7	-36,9	6,6	15,6	-30,8	-6,7	0,6
Lainanhoitokate	1,1	-2,2	0,5	1,1	-0,6	0,2	0,3
Asukasluku 31.12.2003 ¹	9 674	1 721	3 555	6 322	1 845	22 593	2 079
Tuloveroprosentti 2004	19,00	19,00	18,75	19,25	19,00	18,50	19,00
Kiinteistöveroprosentit 2004:							
Yleinen	0,70	0,55	0,50	0,55	0,65	0,60	0,60
Vakituiset asuinrakennukset	0,25	0,26	0,22	0,40	0,35	0,28	0,30
Muut asuinrakennukset	0,80	0,70	0,65	0,85	0,90	0,80	0,80

¹ Ennakkotieto

* Kunnalla on liikelaitosmallia noudattavia liikelaitoksia.

Reisjärvi	Ruukki	Sievi	Siikajoki	Taivalkoski	Tymäva	Utajärvi	
							Resultaträkning
6 604	8 530	6 739	786	4 512	3 410	4 970	+ Verksamhetsinkomster
							+ Ändring i produktlager och tillverkning för eget bruk
18 724	26 384	26 266	6 427	23 759	21 645	17 770	- Verksamhetsutgifter
-12 120	-17 854	-19 527	-5 641	-19 247	-18 235	-12 800	= Verksamhetsbidrag (+ eller -)
5 300	8 408	9 720	2 732	8 540	9 383	6 680	+ Skatteinkomster
7 350	9 363	10 090	2 527	12 000	9 015	6 480	+ Statsandelar
160	23	133	42	15	15	8	+ Ränteinkomster
60	323	2	4	45	11	16	+ Övriga finansieringsinkomster
250	223	500	132	131	177	358	- Ränteutgifter
	52	2	11	57	10	20	- Övriga finansieringsutgifter
500	-12	-84	-479	1 165	2	6	= Årsbidrag (+ eller -)
500	516	589	276	956	765	711	- Avskrivningar och nedskrivningar
			180				+ Extraordinära inkomster
							- Extraordinära utgifter
0	-528	-673	-575	209	-763	-705	= Räkenskapsperiodens resultat (+ eller -)
							Investeringar
1 240	1 022	5 283	679	2 026	2 334	845	Investeringsutgifter totalt
	7	1 471	10	40	90	153	Finansieringsandelar för investeringsutgifter
60	162		157		30	117	Försäljningsintäkter av anläggningstillgångar
							Långfristiga lån
					15		Ökning av utlåningen
	75	90	8		2		1 Minskning av utlåningen
1 550	1 695	5 700	1 000	1 200	2 904	1 887	Ökning av långfristiga lån
870	2 905	1 910	515	687	678	1 338	Minskning av långfristiga lån
							Andra uppgifter
158	-3	-16	-353	239	0	2	Årsbidrag, €/invånare
100,0	-2,3	-14,3	-173,6	121,9	0,3	0,8	Årsbidrag i procent av avskrivningarna och nedskrivningarna
23,7	-0,3	-1,5	-40,7	43,6	0,1	0,3	Kapitalutgifternas inkomstfinansiering %
40,3	-1,2	-2,2	-71,6	58,7	0,1	0,9	Inkomstfinansiering av investeringar %
0,7	0,1	0,2	-0,5	1,6	0,2	0,2	Lånekostnadsbidrag
3 161	4 547	5 195	1 357	4 867	5 374	3 259	Antal invånare 31.12.2003 ¹
19,00	19,00	18,50	19,00	19,00	18,75	19,00	Inkomstskattesats för skatteåret 2004
							Fastighetsskatteprocentsatser 2004:
0,50	0,70	0,70	0,70	0,60	0,55	0,70	Allmän
0,25	0,27	0,30	0,30	0,30	0,25	0,30	Byggnader för stadigvarande boende
0,70	0,82	0,90	0,80	0,80	0,70	0,80	Övriga bostadsbyggnader

¹ Preliminär uppgift

* Kommunen har affärsverk som tillämpar affärsbokföringsmodellen.

2. Tietoja kuntien talousarvioista 2004 kunnittain (maakuntajärjestyksessä) - Uppgifter av kommunernas budgeter 2004 efter kommun (ordningsföljden enligt landskapen)

	Kainuu						
	Vihanti	Yli-li	Ylikiminki	Ylivieska	Hyrnsalmi	Kajaani* Kajana	Kuhmo
Tuloslaskelma							
+ Toimintatulot	1 941	4 079	1 817	20 067	3 606	54 481	12 387
+ Valmisteverastojen muutos ja valmistus omaan käyttöön							
- Toimintamenot	15 157	13 663	14 306	66 964	17 096	171 391	54 156
= Toimintakate (+ tai -)	-13 216	-9 584	-12 489	-46 897	-13 490	-116 910	-41 769
+ Verotulot	6 286	4 470	5 362	31 550	5 694	89 350	20 450
+ Valtionosuudet	6 890	4 573	7 196	16 566	7 980	30 820	21 457
+ Korkotulot	20	10	14	45	59	550	366
+ Muut rahoitustulot	48	5	108	80	50	3 710	108
- Korkomenot	145	100	137	900	160	1 400	250
- Muut rahoitusmenot	47	20		40	61	60	162
= Vuosikate (+ tai -)	-164	-646	54	404	72	6 060	200
- Poistot ja arvonalentumiset	416	520	305	2 500	620	7 905	1 410
+ Satunnaiset tulot							
- Satunnaiset menot				270			
= Tilikauden tulos (+ tai -)	-580	-1 166	-251	-2 366	-548	-1 845	-1 210
Investoinnit							
Investointimenot yhteensä	1 578	2 266	2 709	3 598	3 056	12 096	3 535
Rahoitusosuudet investointimenoihin	248	305		416	1 870	653	1 162
Käyttöomaisuuden myyntitulot				250		167	
Pitkäaikaiset lainat							
Antolainasaamisten lisäykset		50					213
Antolainasaamisten vähennykset		18		136	27	118	34
Pitkäaikaisten lainojen lisäys	2 347	2 250	2 400	6 400	633	11 000	2 500
Pitkäaikaisten lainojen vähennys	852	350	297	3 940	626	5 900	1 800
Muita tietoja							
Vuosikate, €/asukas	-48	-278	16	31	22	170	19
Vuosikate % poistoista ja arvonalentumisista	-39,4	-124,2	17,7	16,2	11,6	76,7	14,2
Pääomamenojen tulorahoitus %	-7,5	-27,6	1,8	5,8	4,0	35,2	4,6
Investointien tulorahoitus %	-12,3	-32,9	2,0	12,7	6,1	53,0	8,4
Lainanhoitokate	-0,0	-1,2	0,4	0,3	0,3	1,0	0,2
Asukasluku 31.12.2003 ¹	3 426	2 323	3 284	13 189	3 209	35 721	10 629
Tuloveroprosentti 2004	19,00	19,00	19,00	19,50	19,00	18,75	19,00
Kiinteistöveroprosentit 2004:							
Yleinen	0,50	0,70	0,60	0,80	0,60	0,80	0,70
Vakituiset asuinrakennukset	0,25	0,25	0,25	0,35	0,35	0,30	0,30
Muut asuinrakennukset	0,70	0,85	0,80	0,90	0,70	0,90	0,70

¹ Ennakkotieto

* Kunnalla on liikelaitosmallia noudattavia liikelaitoksia.

Paltamo	Puolanka	Ristijärvi	Sotkamo	Suomussalmi	Vaala*	Vuolijoki	
							Resultaträkning
3 460	2 686	5 214	11 500	26 756	4 059	3 063	+ Verksamhetsinkomster
							+ Ändring i produktlager
					26		och tillverkning för eget bruk
19 935	17 301	12 090	51 000	65 365	19 451	14 593	- Verksamhetsutgifter
-16 475	-14 615	-6 876	-39 500	-38 609	-15 366	-11 530	= Verksamhetsbidrag (+ eller -)
7 760	6 700	3 040	21 200	19 500	7 930	5 500	+ Skatteinkomster
8 620	8 000	3 460	17 500	20 959	7 434	5 289	+ Statsandelar
120	60	32	250	193	30	127	+ Ränteinkomster
130	56	11	500	100	100	230	+ Övriga finansieringsinkomster
150	180	35	170	175	280	200	- Ränteutgifter
	19	4	120	70	13	15	- Övriga finansieringsutgifter
5	2	-372	-340	1 898	-165	-599	= Årsbidrag (+ eller -)
730	1 100	326	2 240	3 617	710	360	- Avskrivningar och nedskrivningar
				20			+ Extraordinära inkomster
							- Extraordinära utgifter
-725	-1 098	-698	-2 580	-1 739	-875	-959	= Räkenskapsperiodens resultat (+ eller -)
							Investeringar
257	6 835	2 785	4 310	3 707	734		Investeringsutgifter totalt
257	2 269	1 257	1 400	664	65		Finansieringsandelar för investeringsutgifter
	50		350		75		Försäljningsintäkter av anläggningstillgångar
							Långfristiga lån
		158					Ökning av utlåningen
151			7	78	24		Minskning av utlåningen
3 255	4 934	700	2 400	2 000	1 500	1 074	Ökning av långfristiga lån
508	420	42	405	743	910	350	Minskning av långfristiga lån
							Andra uppgifter
1	1	-221	-32	183	-43	-228	Årsbidrag, €/invånare
							Årsbidrag i procent av avskrivningarna
0,7	0,2	-114,1	-15,2	52,5	-23,2	-166,4	och nedskrivningarna
1,4	0,0	-21,5	-10,3	51,2	-10,6	-171,1	Kapitalutgifternas inkomstfinansiering %
0,0	0,0	-24,3	-11,7	62,4	-24,7	0,0	Inkomstfinansiering av investeringar %
0,2	0,3	-4,4	-0,3	2,3	0,1	-0,7	Lånekostnadsbidrag
4 219	3 563	1 686	10 716	10 373	3 827	2 630	Antal invånare 31.12.2003 ¹
19,00	19,75	19,00	18,75	18,50	19,00	18,75	Inkomstskattesats för skatteåret 2004
							Fastighetsskatteprocentsatser 2004:
0,70	0,70	0,80	0,65	0,70	0,70	0,75	Allmän
0,40	0,27	0,25	0,30	0,30	0,30	0,40	Byggnader för stadigvarande boende
1,00	0,80	0,85	0,80	0,75	0,80	0,90	Övriga bostadsbyggnader

¹ Preliminär uppgift

* Kommunen har affärsverk som tillämpar affärsbokföringsmodellen.

2. Tietoja kuntien talousarvioista 2004 kunnittain (maakuntajärjestyksessä) - Uppgifter av kommunernas budgeter 2004 efter kommun (ordningsföljden enligt landskapen)

1 000 €	Lappi						
	Lapland						
	Enontekiö Enontekis	Inari Enare	Kemi*	Keminmaa	Kittilä	Kolari	Kemijärvi
Tuloslaskelma							
+ Toimintatulot	1 900	9 017	26 981	7 870	5 183	4 667	20 186
+ Valmisteverastojen muutos ja valmistus omaan käyttöön			300	50			
- Toimintamenot	11 885	37 898	112 201	38 543	29 768	21 023	59 199
= Toimintakate (+ tai -)	-9 985	-28 881	-84 920	-30 623	-24 585	-16 356	-39 013
+ Verotulot	3 616	16 396	65 838	22 918	12 650	8 370	22 940
+ Valtionosuudet	5 842	13 069	20 569	7 831	11 881	7 690	15 640
+ Korkotulot	54	40	328	80	200	47	23
+ Muut rahoitustulot	266	520	1 508	273	220	30	1 256
- Korkomenot	146	160	1 891	633	513	372	505
- Muut rahoitusmenot	299	30		126		30	756
= Vuosikate (+ tai -)	-652	954	1 432	-280	-147	-621	-415
- Poistot ja arvonalentumiset	307	1 050	3 150	1 841	1 166	700	1 840
+ Satunnaiset tulot					600		
- Satunnaiset menot							
= Tilikauden tulos (+ tai -)	-959	-96	-1 718	-2 121	-713	-1 321	-2 255
Investoinnit							
Investointimenot yhteensä	2 561	1 972	11 123	3 133	6 236	755	3 747
Rahoitusosuudet investointimenoihin	1 680	566	225	254	2 699		303
Käyttöomaisuuden myyntitulot		85	2 950		600	171	
Pitkäaikaiset lainat							
Antolainasaamisten lisäykset				284			
Antolainasaamisten vähennykset			790				
Pitkäaikaisten lainojen lisäys	1 500	932	14 554	4 000	3 000	2 505	6 000
Pitkäaikaisten lainojen vähennys	393	692	8 013	2 459	1 409	1 300	2 022
Muita tietoja							
Vuosikate, €/asukas	-322	133	62	-32	-25	-160	-43
Vuosikate % poistoista ja arvonalentumisista	-212,4	90,9	45,5	-15,2	-12,6	-88,7	-22,6
Pääomamenojen tulo-rahoitus %	-51,2	45,5	7,9	-5,0	-3,0	-30,2	-7,6
Investointien tulo-rahoitus %	-74,0	67,9	13,1	-9,7	-4,2	-82,3	-12,0
Lainanhoitokate	-0,9	1,3	0,3	0,1	0,2	-0,1	0,0
Asukasluku 31.12.2003 ¹	2 023	7 151	23 061	8 888	5 824	3 870	9 758
Tuloveroprosentti 2004	19,25	19,00	19,00	19,00	19,00	19,50	19,00
Kiinteistöveroprosentit 2004:							
Yleinen	0,50	0,80	1,00	0,85	0,60	0,70	0,90
Vakituiset asuinrakennukset	0,25	0,30	0,25	0,25	0,30	0,30	0,30
Muut asuinrakennukset	0,75	0,90	0,85	0,75	0,85	0,90	0,90

¹ Ennakkotieto

* Kunnalla on liikelaitosmallia noudattavia liikelaitoksia.

Muonio	Pelkosenniemi	Posio	Ranua	Rovaniemi*	Rovan. mlk* Rovaniemi lk	Salla	
							Resultaträkning
1 915	1 268	8 669	5 907	39 074	8 661	4 678	+ Verksamhetsinkomster + Ändring i produktlager och tillverkning för eget bruk
12 801	6 738	26 119	26 606	153 930	85 530	23 921	- Verksamhetsutgifter
-10 886	-5 470	-17 450	-20 699	-114 856	-76 869	-19 243	= Verksamhetsbidrag (+ eller -)
5 300	2 900	7 715	8 000	88 900	51 550	8 200	+ Skatteinkomster
4 940	2 470	9 423	12 900	24 000	25 823	12 200	+ Statsandelar
	20	524	275	2 950	713	30	+ Ränteinkomster
10	27	18	140	1 520	930	31	+ Övriga finansieringsinkomster
280	57	96	27	2 100	231	405	- Ränteutgifter
6	7	6	92	300	70	65	- Övriga finansieringsutgifter
-922	-117	128	497	114	1 846	746	= Årsbidrag (+ eller -)
380	264	805	801	4 600	3 626	769	- Avskrivningar och nedskrivningar + Extraordinära inkomster - Extraordinära utgifter
-1 302	-381	-677	-304	-4 486	-1 780	-21	= Räkenskapsperiodens resultat (+ eller -)
							Investeringar
543	575	3 881	1 728	10 080	9 124	983	Investeringsutgifter totalt
139	96	698	331	565	1 818	142	Finansieringsandelar för investeringsutgifter
55	10			680	484		Försäljningsintäkter av anläggningstillgångar
							Långfristiga lån
			150		1 000	5	Ökning av utlåningen
	8	61	38	58	1 000	50	Minskning av utlåningen
2 022		1 000	500	27 521	4 000	1 545	Ökning av långfristiga lån
800	166	534	134	18 758	1 007	1 507	Minskning av långfristiga lån
							Andra uppgifter
-374	-99	29	102	3	84	156	Årsbidrag, €/invånare
-242,6	-44,3	15,9	62,0	2,5	50,9	97,0	Årsbidrag i procent av avskrivningarna och nedskrivningarna
-76,6	-18,4	3,5	30,2	0,4	22,2	32,4	Kapitalutgifternas inkomfinansiering %
-228,2	-24,4	4,0	35,6	1,2	25,3	88,7	Inkomstfinansiering av investeringar %
-0,6	-0,3	0,4	3,3	0,1	1,7	0,6	Lånekostnadsbidrag
2 464	1 182	4 394	4 885	35 082	21 864	4 780	Antal invånare 31.12.2003 ¹
19,00	20,00	18,50	18,50	19,25	18,50	18,75	Inkomstskattesats för skatteåret 2004
							Fastighetsskatteprocentsatser 2004:
0,50	0,80	0,50	0,70	1,00	0,80	0,60	Allmän
0,25	0,30	0,25	0,30	0,40	0,30	0,35	Byggnader för stadigvarande boende
0,80	0,80	0,80	0,80	1,00	0,90	0,85	Övriga bostadsbyggnader

¹ Preliminär uppgift

* Kommunen har affärsverk som tillämpar affärsbokföringsmodellen.

2. Tietoja kuntien talousarvioista 2004 kunnittain (maakuntajärjestyksessä) - Uppgifter av kommunernas budgeter 2004 efter kommun (ordningsföljden enligt landskapen)

1 000 €

	Savukoski	Simo	Sodankylä	Tervola	Tomio Torneå	Pello	Utsjoki
Tuloslaskelma							
+ Toimintatulot	1 567	2 280	8 158	7 400	21 276	3 746	1 673
+ Valmisteverastojen muutos ja valmistus omaan käyttöön						33	
- Toimintamenot	7 773	16 108	46 974	22 090	98 385	20 618	8 829
= Toimintakate (+ tai -)	-6 206	-13 828	-38 816	-14 690	-77 109	-16 839	-7 156
+ Verotulot	2 949	8 100	21 206	8 125	57 100	8 600	3 077
+ Valtionosuudet	3 256	5 915	19 620	6 749	19 573	8 775	3 372
+ Korkotulot	1	14	96	11	750		
+ Muut rahoitustulot	13	21	128	40	150	20	11
- Korkomenot	85	215	700	169	900	180	102
- Muut rahoitusmenot	12		30	42	65	40	8
= Vuosikate (+ tai -)	-84	7	1 504	24	-501	336	-806
- Poistot ja arvonalentumiset	200	490	1 829	1 080	3 700	970	222
+ Satunnaiset tulot				2 812	4 257		
- Satunnaiset menot			175				
= Tilikauden tulos (+ tai -)	-284	-483	-500	1 756	56	-634	-1 028
Investoinnit							
Investointimenot yhteensä	37	779	2 053	1 978	10 681	1 978	324
Rahoitusosuudet investointimenoihin	1	180	105	569	1 786	410	141
Käyttöomaisuuden myyntitulot		12	210	2 828	4 607		
Pitkäaikaiset lainat							
Antolainasaamisten lisäykset				2 612	84		
Antolainasaamisten vähennykset	2	23	286	17	74		
Pitkäaikaisten lainojen lisäys	400	1 350	3 082	1 720	6 000	1 962	1 000
Pitkäaikaisten lainojen vähennys	270	680	2 984	737	3 100	730	826
Muita tietoja							
Vuosikate, €/asukas	-61	2	161	6	-23	73	-583
Vuosikate % poistoista ja arvonalentumisista	-42,0	1,4	82,2	2,2	-13,5	34,6	-363,1
Pääomamenojen tulorahoitus %	-27,6	0,6	32,4	0,5	-4,2	14,6	-79,9
Investointien tulorahoitus %	-233,3	1,2	77,2	1,7	-5,6	21,4	-440,4
Lainanhoitokate	0,0	0,2	0,6	0,2	0,1	0,6	-0,8
Asukasluku 31.12.2003 ¹	1 385	3 717	9 366	3 729	22 197	4 587	1 383
Tuloveroprosentti 2004	20,00	19,00	19,00	19,00	18,75	19,00	19,50
Kiinteistöveroprosentit 2004:							
Yleinen	1,00	0,75	0,80	0,80	0,75	0,70	0,80
Vakituiset asuinrakennukset	0,30	0,31	0,30	0,30	0,30	0,30	0,50
Muut asuinrakennukset	0,90	0,81	0,90	0,80	0,85	0,80	0,82

¹ Ennakkotieto

* Kunnalla on liikelaitosmallia noudattavia liikelaitoksia.

Ahvenanmaa

Åland

Ylitornio Övertorneå	Brändö	Eckerö	Finström*	Föglö	Geta	Hammarland	
							Resultaträkning
9 667	292	671	1 292	657	208	520	+ Verksamhetsinkomster
							+ Ändring i produktlager och tillverkning för eget bruk
30 232	2 273	3 661	8 323	2 796	1 904	4 293	- Verksamhetsutgifter
-20 565	-1 981	-2 989	-7 031	-2 140	-1 696	-3 773	= Verksamhetsbidrag (+ eller -)
9 320	1 051	2 037	5 570	1 236	859	2 590	+ Skatteinkomster
10 383	1 080	1 274	1 933	1 071	919	1 415	+ Statsandelar
321	12	1	7	7		23	+ Ränteinkomster
20		2	5				+ Övriga finansieringsinkomster
90	2	23	190	15	69	13	- Ränteutgifter
20		16	5		1	28	- Övriga finansieringsutgifter
-631	160	286	290	159	13	214	= Årsbidrag (+ eller -)
841	96	207	375	178	153	285	- Avskrivningar och nedskrivningar
					100		+ Extraordinära inkomster
							- Extraordinära utgifter
-1 472	64	78	-85	-19	-41	-71	= Räkenskapsperiodens resultat (+ eller -)
							Investeringar
1 353	1 709	2 152	9 616	527	130	430	Investeringsutgifter totalt
69	970	1 215	4 724	150	116	93	Finansieringsandelar för investeringsutgifter
700				7	100	1	Försäljningsintäkter av anläggningstillgångar
							Långfristiga lån
330							Ökning av utlåningen
4							Minskning av utlåningen
830		402	4 787	179			Ökning av långfristiga lån
240	11	33	185	30			Minskning av långfristiga lån
							Andra uppgifter
-119	310	320	122	263	28	157	Årsbidrag, €/invånare
							Årsbidrag i procent av avskrivningarna och nedskrivningarna
-75,0	166,7	138,2	77,3	89,3	8,5	75,1	
-34,1	21,3	29,5	5,7	39,1	92,9	56,9	Kapitalutgifternas inkomstfinansiering %
-49,1	21,7	30,5	5,9	42,2	92,9	63,5	Inkomstfinansiering av investeringar %
-1,6	12,5	5,5	1,3	3,9	1,2	4,4	Lånekostnadsbidrag
5 312	516	894	2 372	605	458	1 363	Antal invånare 31.12.2003 ¹
18,50	17,50	17,50	17,00	16,75	18,50	16,00	Inkomstskattesats för skatteåret 2004
							Fastighetsskatteprocentsatser 2004:
0,50	0,00	0,30	0,10	0,50	0,50	0,20	Allmän
0,22	0,00	0,00	0,05	0,00	0,30	0,00	Byggnader för stadigvarande boende
0,72	0,90	0,90	0,90	0,90	0,90	0,90	Övriga bostadsbyggnader

¹ Preliminär uppgift

* Kommunen har affärsverk som tillämpar affärsbokföringsmodellen.

2. Tietoja kuntien talousarvioista 2004 kunnittain (maakuntajärjestyksessä) - Uppgifter av kommunernas budgeter 2004 efter kommun (ordningsföljden enligt landskapen)

1 000 €

	Jomala	Kumlinge	Kökar	Lemland	Lumparland	Maarianhamina* Mariehamn	Saltvik
Tuloslaskelma							
+ Toimintatulot	2 199	393	255	548	340	20 562	548
+ Valmisteverastojen muutos ja valmistus omaan käyttöön							
- Toimintamenot	12 334	1 977	1 599	5 483	1 700	54 998	5 754
= Toimintakate (+ tai -)	-10 135	-1 584	-1 344	-4 935	-1 360	-34 436	-5 206
+ Verotulot	8 100	876	585	3 802	899	35 468	3 858
+ Valtionosuudet	2 604	814	716	1 663	500	4 010	1 632
+ Korkotulot	571		3	7	1	67	3
+ Muut rahoitustulot	2			8	5		
- Korkomenot	674	8	21	28	40	540	40
- Muut rahoitusmenot	57			14	4		3
= Vuosikate (+ tai -)	412	98	-61	503	1	4 569	244
- Poistot ja arvonalentumiset	543	85	55	365	107	4 628	275
+ Satunnaiset tulot							
- Satunnaiset menot							
= Tilikauden tulos (+ tai -)	-130	13	-116	138	-106	-59	-31
Investoinnit							
Investointimenot yhteensä	3 553	191	11	956	711	21 071	2 468
Rahoitusosuudet investointimenoihin	1 085	122	9	229	351	1 895	665
Käyttöomaisuuden myyntitulot	226			6		218	176
Pitkäaikaiset lainat							
Antolainasaamisten lisäykset							
Antolainasaamisten vähennykset							
Pitkäaikaisten lainojen lisäys	1 806				180	13 353	1 431
Pitkäaikaisten lainojen vähennys	211	22	27	94	57	2 449	41
Muita tietoja							
Vuosikate, €/asukas	120	255	-208	302	3	430	140
Vuosikate % poistoista ja arvonalentumisista	75,9	115,3	-110,9	137,8	0,9	98,7	88,7
Pääomamenojen tulo-rahoitus %	15,4	107,7	-210,3	61,3	0,2	21,1	13,2
Investointien tulo-rahoitus %	16,7	142,0	-3 050,0	69,2	0,3	23,8	13,5
Lainanhoitokate	1,2	3,5	-0,8	4,4	0,4	1,7	3,5
Asukasluku 31.12.2003 ¹	3 445	385	293	1 665	383	10 626	1 746
Tuloveroprosentti 2004	17,00	18,50	18,50	17,00	18,50	16,00	17,00
Kiinteistöveroprosentit 2004:							
Yleinen	0,25	0,40	0,60	0,15	0,30	0,12	0,20
Vakituiset asuinrakennukset	0,00	0,00	0,10	0,00	0,00	0,00	0,00
Muut asuinrakennukset	0,90	0,90	0,90	0,90	0,90	0,80	0,90

¹ Ennakkotieto

* Kunnalla on liikelaitosmallia noudattavia liikelaitoksia.

Sottunga	Sund	Vårdö
107	494	269
604	3 904	1 818
-494	-3 410	-1 549
308	2 267	864
206	1 245	725
		8
	1	
9	34	15
11	69	33
20	192	91
-9	-123	-58
	1 315	1 010
	572	653
	600	120
13	37	
83	66	79
55,0	35,9	36,3
84,6	8,8	9,2
0,0	9,3	9,2
0,9	1,5	3,2
133	1 040	416
17,50	18,50	17,50
0,00	0,20	0,15
0,00	0,20	0,00
0,90	0,20	0,90

Resultaträkning

+ Verksamhetsinkomster
+ Ändring i produktlager
och tillverkning för eget bruk
- Verksamhetsutgifter

= Verksamhetsbidrag (+ eller -)

+ Skatteinkomster
+ Statsandelar
+ Ränteinkomster
+ Övriga finansieringsinkomster
- Ränteutgifter
- Övriga finansieringsutgifter

= Årsbidrag (+ eller -)

- Avskrivningar och nedskrivningar
+ Extraordinära inkomster
- Extraordinära utgifter

= Räkenskapsperiodens resultat (+ eller -)

Investeringar

Investeringsutgifter totalt
Finansieringsandelar för investeringsutgifter
Försäljningsintäkter av anläggningstillgångar

Långfristiga lån

Ökning av utlåningen
Minskning av utlåningen
Ökning av långfristiga lån
Minskning av långfristiga lån

Andra uppgifter

Årsbidrag, €/invånare
Årsbidrag i procent av avskrivningarna
och nedskrivningarna
Kapitalutgifternas inkomstfinansiering %
Inkomstfinansiering av investeringar %
Lånekostnadsbidrag

Antal invånare 31.12.2003 ¹
Inkomstskattesats för skatteåret 2004

Fastighetsskatteprocentsatser 2004:
Allmän
Byggnader för stadigvarande boende
Övriga bostadsbyggnader

¹ Preliminär uppgift

* Kommunen har affärsverk som tillämpar affärsbokföringsmodellen.

Postitus
2 lk kirje

Port Payé
Finlande
126676
Suomen
Posti Oyj

SVT Suomen virallinen tilasto
Finlands officiella statistik
Official Statistics of Finland

Julkinen talous 2004:2
Offentlig ekonomi
Government Finance

Lisätietoja – Förfrågningar – Inquiries:

Matti Laine (09) 1734 3307
Sirkka Sinkkonen (09) 1734 3302

Vastaava tilastojohtaja – Ansvarig statistikdirektör –
Director in charge:

Ari Tyrkkö