

1761
SILVER

Puu- ja kestopiltojen lukumäärä yleisillä teillä

10 000

9000

8000

7000

6000

5000

4000

3000

2000

1000

0

Kestosillat paikallisteillä

Puusillat paikallisteillä

Kestosillat maanteillä

Puusillat maanteillä

1.1.64

1.1.65

1.1.66

1.1.67

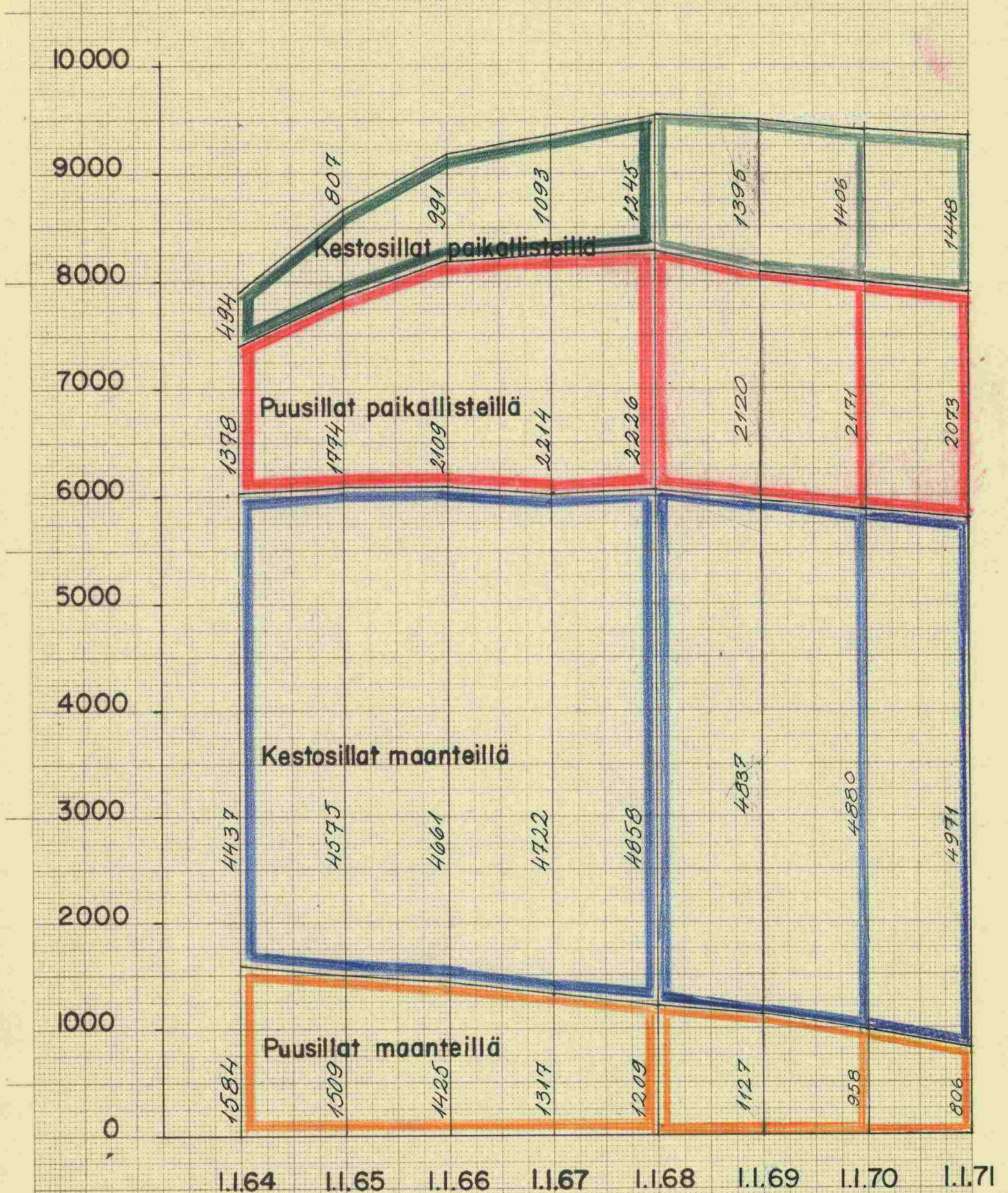
1.1.68

1.1.69

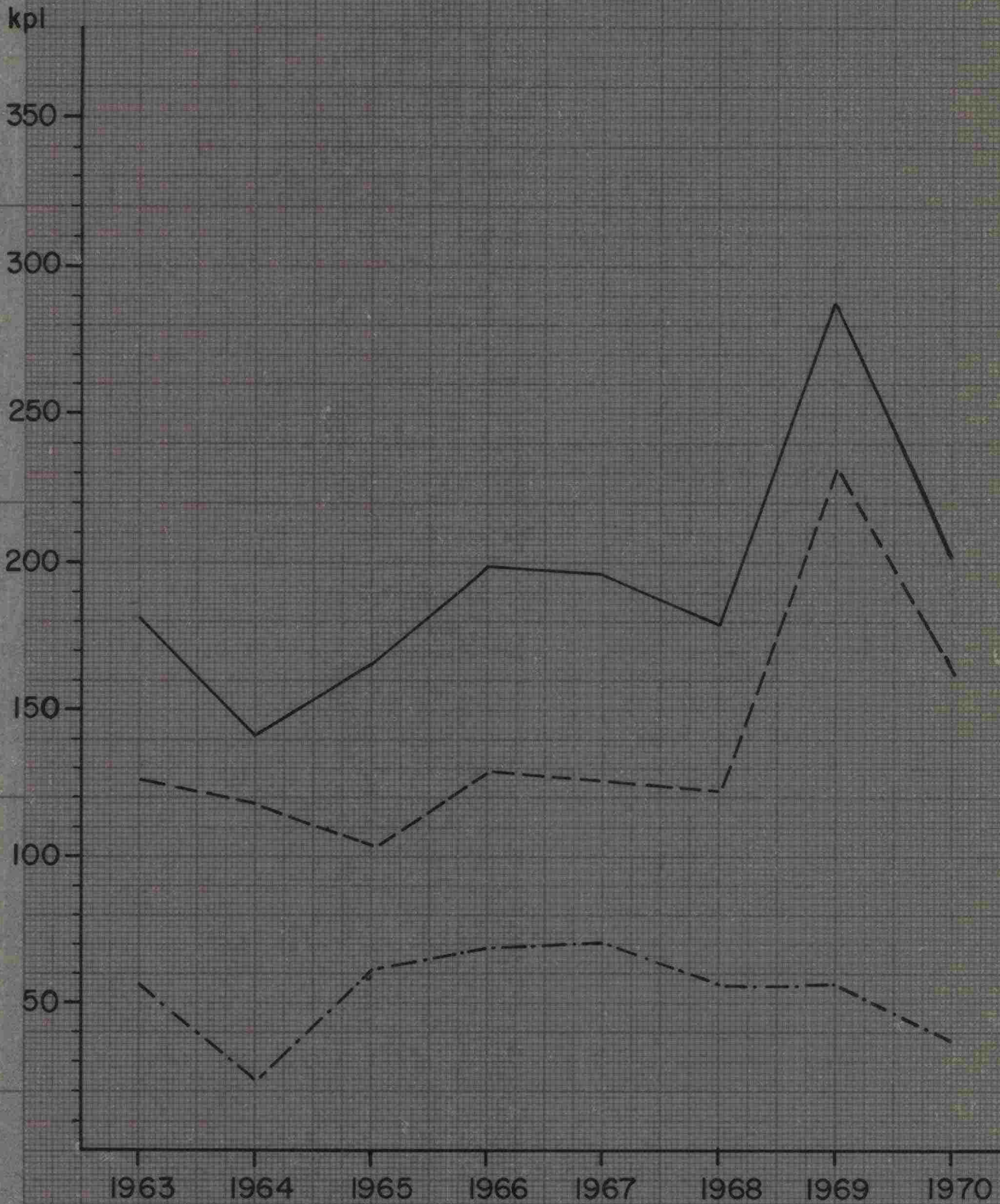
1.1.70

1.1.71

Puu- ja kestopiltojen lukumäärä yleisillä teillä



Vuosina 1963-1970 valmistuneet vesistö- ja maasillat (risteys-, ylikulku- ja alikulkusillat sekä alikulkukäytävät)



- valmistuneet sillat yhteensä
- - - valmistuneet vesistösillat
- · - valmistuneet maasillat

L-M T-P

Pm

Järjestelytoimistolle

Viite: Järjestelytoimiston kirje
n:o 127/31.3.1971

Asia: Vuoden 1970 toimintakertomus.

Siltaosasto lähettää oheisena järjestelytoimiston viitekirjeellä pyytämän aineiston v. 1970 toimintakertomusta varten.

Mikäli siltaosasto saa käyttöönsä painatuskelpoisia valokuvia vuonna 1970 valmistuneista silloista, tullaan ^{ns} lähettämään mahdollisimman pian järjestelytoimistolle.

V.H.
V.H.

Liitteenä: 8 tilastoa

Jäljenös: rak.nöuv. Hotinen
yli-ins. Winter
tstoins. Tolonen-Pirhonen

Tie- ja vesirakennuslaitoksen toimintakertomus vuodelta 1970.

Siltasuunnittelu.

Kertomusvuonna pantiin vireille yleisten teiden siltoja, rumpuja ja lauttoja koskevia vesioikeudellisia lupahakemuksia 89 ja saatiin näihin tai jo aikaisemmin vireille pantuihin hakemuksiin vesioikeuden lupapäätöksiä 98.

Ns. erillisiin siltatöihin liittyviä tienparannussuunnitelmia vahvistettiin siltaosaston esittelystä 80. Nämä jakaantuvat piireittäin maanteiden ja paikallisteiden osalle seuraavasti:

Kpl = Tienparannussuunnitelmien lukumäärä

Km = Tienparannusten yhteispituus

R = -"- *arv.* kokonaiskustannukset yhteensä

S = Varsinaisten siltakustannusten %-osuus kokonaiskustannuksista.

Piiri	Maantiet				Paikallistiet			
	kpl	km	R 1000 mk	S %	kpl	km	R 1000 mk	S %
Uusimaa	2	1,620	4523	79,0	5	1,714	1681	51,5
Turku	4	3,700	1950	21,0	3	0,952	492	68,3
Häme	2	3,420	2425	26,0	3	0,370	370	72,2
Kymi	1	0,640	97	27,4	2	0,180	80	90,0
Mikkeli	-				3	1,050	374	32,4
Pohjois-Karjala	5	2,280	760	60,7	1	0,400	106	59,5
Kuopio	3	2,220	3267	52,6	3	0,430	200	74,0
Keski-Suomi	2	0,780	310	40,0	2	0,520	409	78,7
Vaasa	6	4,150	2613	59,7	-			
Keski-Pohjanmaa	1	0,540	150	50,0	4	5,166	1715	61,9
Oulu	3	1,480	442	57,0	9	4,319	1586,5	55,8
Kainuu	6	2,090	1057	50,4	2	0,260	83	64,8
Lappi	5	0,990	631	60,0	3	0,260	204	79,0
Koko maa yht.	40	23,910	18225	53,5	40	15,621	7300,5	59,7

Vuosina 1963-1970 valmistuneet vesistö- ja maasillat (risteys-, ylikulku- ja alikulkusillat sekä alikulkukäytävät)



Rakennusaineen puolesta jakaantuivat vuonna 1970 valmistuneet sillat seuraavasti:

Sillan rakenne	Lukumäärä	Pituus m	Pinta-ala m ²
Teräsbetonisia siltoja	145	4 641	46 486
Teräksisiä siltoja	18	1 070	9 012
Puusiltoja	39	583	3 124
Yhteensä	202	6 294	58 622

Huomattavimmista vuonna 1970 valmistuneista silloista mainittakoon:

Särkängsalmen silta Naantalin-Rymättylän maantiellä Naantalin ja Merimaskun kuntien rajalla. Silta on 5-aukkoinen teräsbetonikantinen teräksinen jatkuva palkkisilta, jonka kokonaispituus on 237,6 m ja hyödyllinen leveys 8,5 m. Sillan jänne- mitat ovat: 35,0+50,0+55,0+50,0+35,0 m.

Pakurlan silta Tammisillan-Kriivarin maantiellä Paimiossa. Silta on 5-aukkoinen teräsbetonikantinen teräksinen jatkuva palkkisilta, jonka kokonaispituus on 194,4 m ja hyödyllinen leveys 10,5 m. Sillan jänne- mitat ovat: 32,0+40,0+40,0+40,0+ 32,0 m.

Vaalankurkun silta Hautakankaan-Vaalan maantiellä Vaalassa. Silta on 4-aukkoinen teräsbetonikantinen teräksinen jatkuva palkkisilta, jonka kokonaispituus on 182,9 m ja hyödyllinen leveys 12,5 m. Sillan jänne- mitat ovat: 24,0+60,0+60,0+24,0 m.

Ämmäkosken silta Varkauden-Joensuun kantatiellä Varkaudessa. Silta on 6-aukkoinen teräsbetoninen jatkuva laattasilta, jonka kokonaispituus on 123,6 m ja hyödyllinen leveys 10,0+4,5 m.

Kivikon liittymän silta A Helsingin-Lahden moottoritieellä Helsingin kaupungissa. (Kaikkiaan on liittymässä 12 siltaa). Silta on 10-aukkoinen jännitetty teräsbetoninen jatkuva laatikko- palkkisilta, jonka kokonaispituus on 224 m ja hyödyllinen leveys 7,0 m.

Lauttapaikoille rakennettuja uusia siltoja:

Neljälle lauttapaikalle valmistui vuonna 1970 silta korvaamaan paikalla aikaisemmin liikennettä välittäneen lossin. Edellä mainitun Särkängsalmen sillan lisäksi rakennettiin:

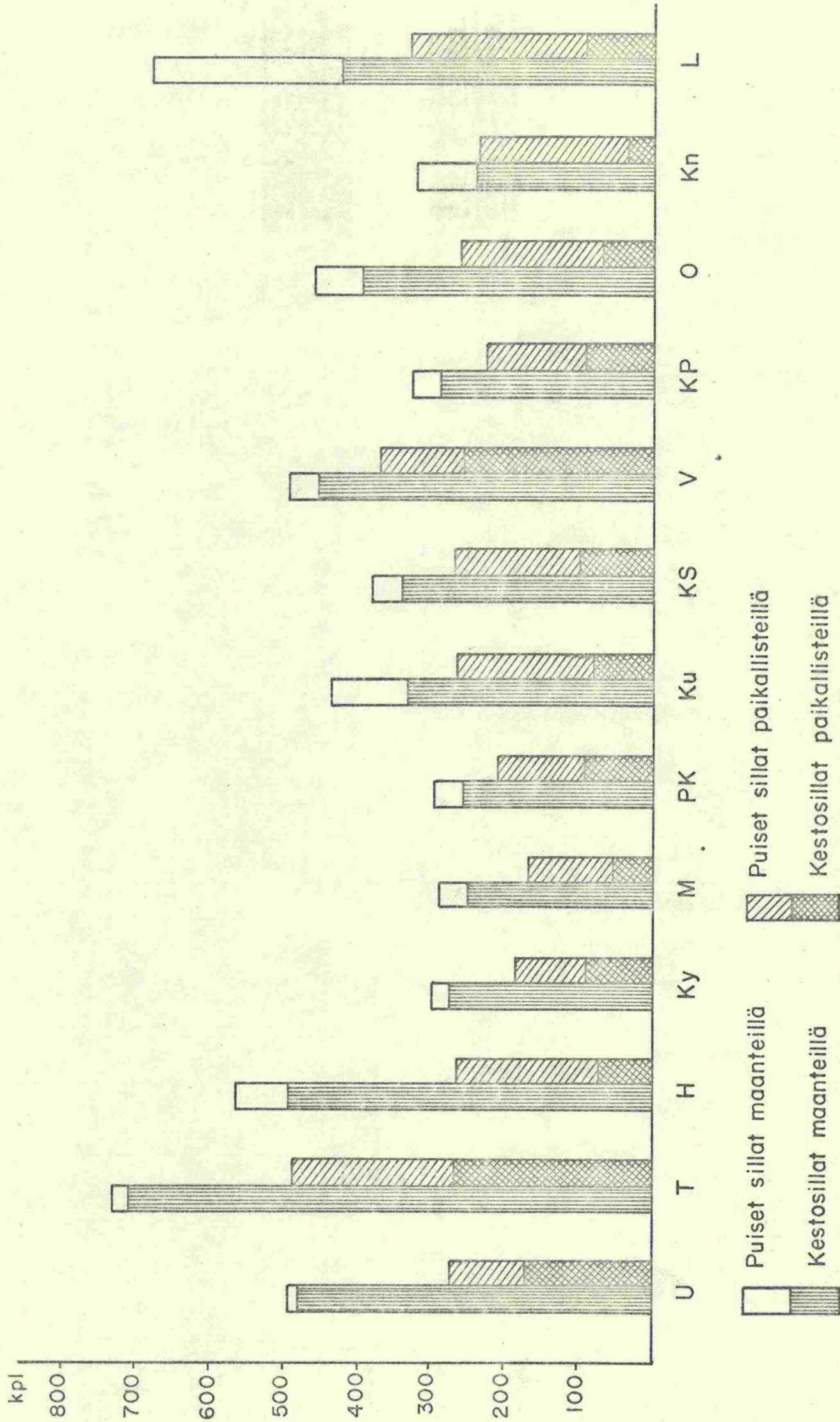
Kapustasalmeen Haukivuoren-Porsaskosken maantielle Haukivuoren kunnassa teräsbetoninen jatkuva laattasilta, jonka kokonaispituus on 65,6 m ja hyödyllinen leveys 6,5 m.

Penniöön Savukosken-Kotalan maantielle Sallan kunnassa 3-aukkoinen teräsbetoninen jatkuva palkkisilta, jonka kokonaispituus on 63,6 m ja hyödyllinen leveys 6,5 m.

Pulkkilansalmeen Vääksyn-Sysmän maantielle Asikkalan kunnassa 3-aukkoinen teräsbetoninen jatkuva laattasilta, jonka kokonaispituus on 47,2 m ja hyödyllinen leveys 8,5 m. Kyseinen silta korvaa, v. 1969 valmistuneen Karisalmen riippusillan kanssa, Pulkkilansalmen lossin.

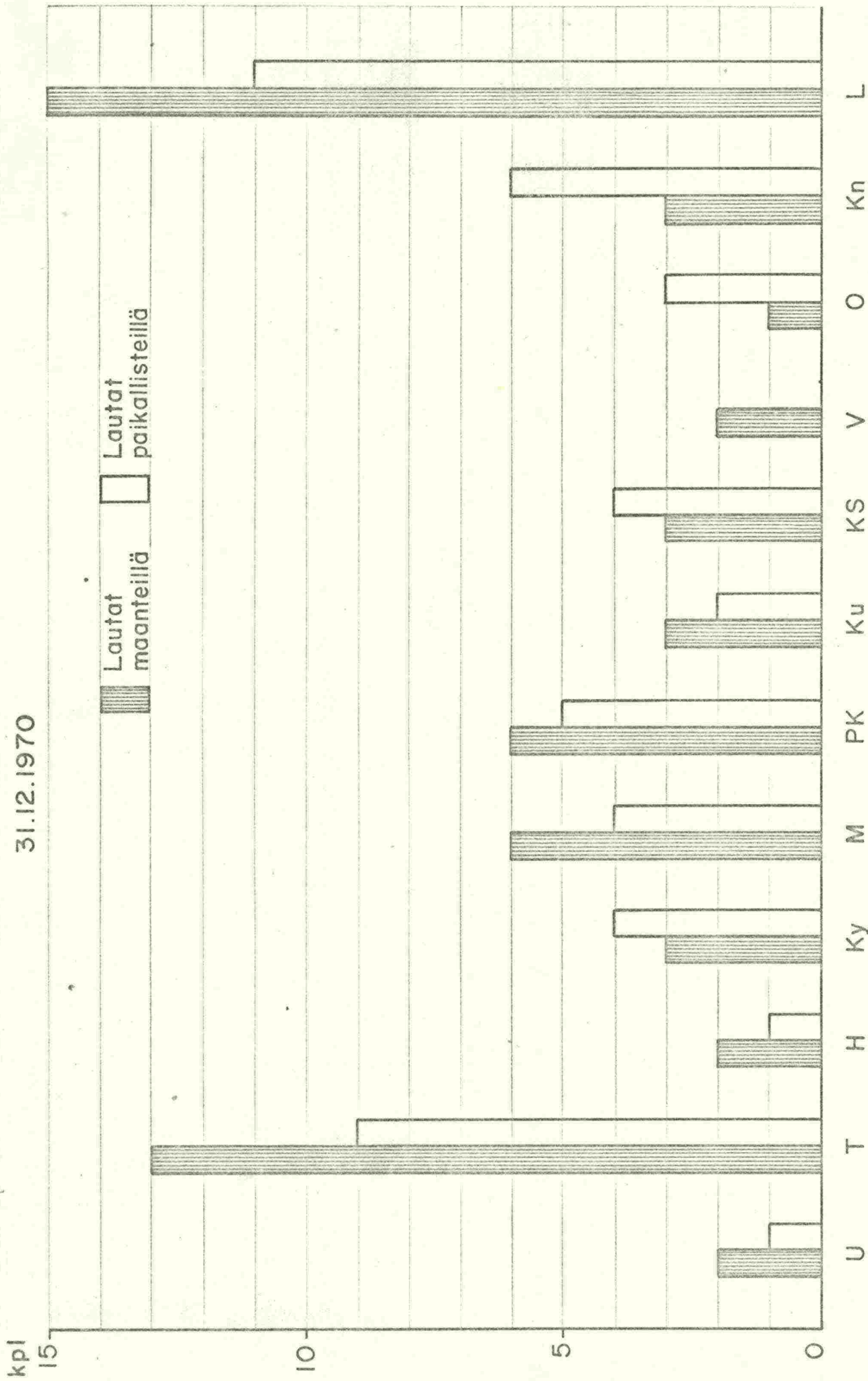
YLEISILLÄ TEILLÄ OLEVAT SILLAT

31.12.1970



LAUTTAPAikkojen LUKUMÄÄRÄT PIIREITTÄIN

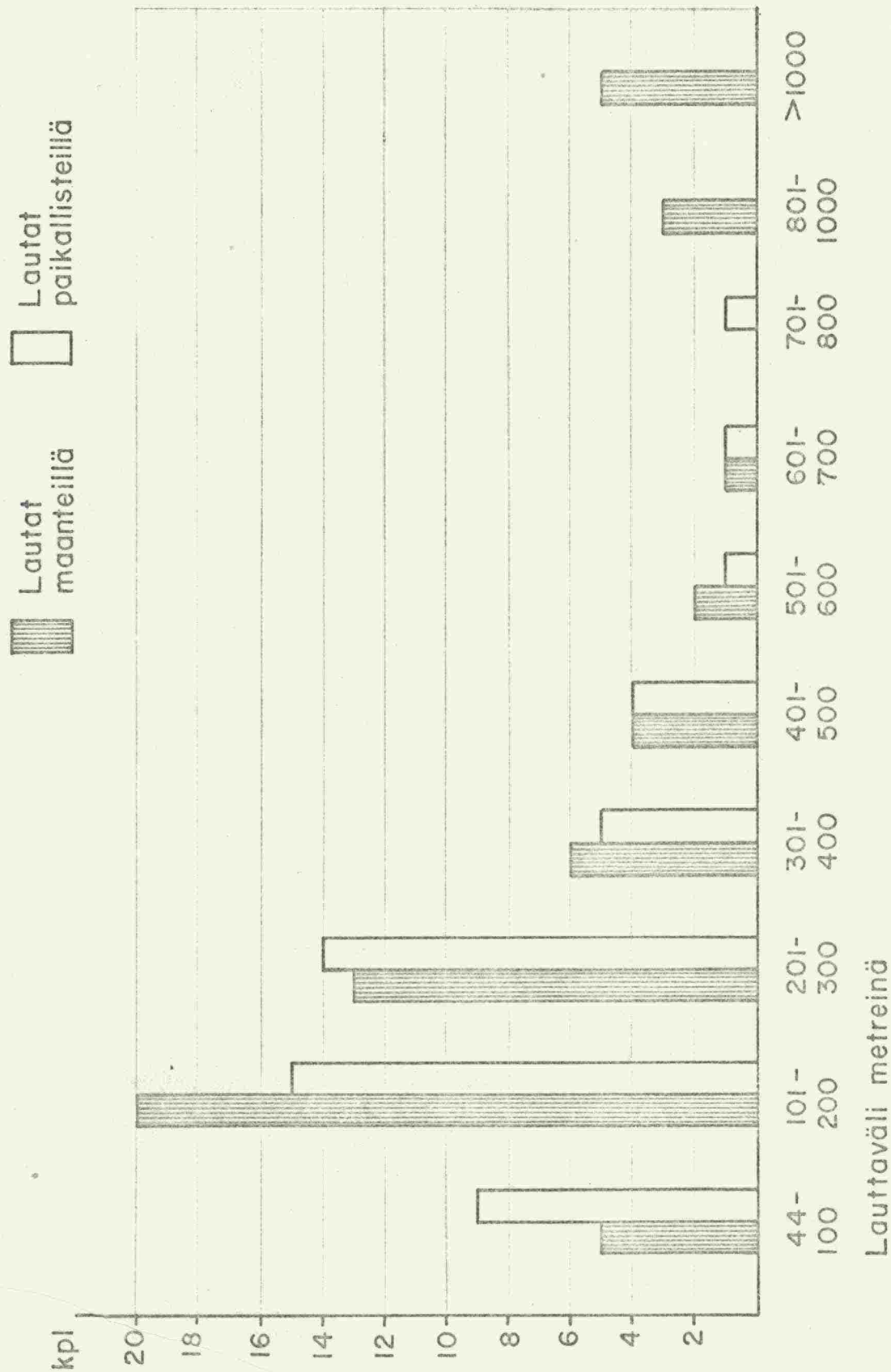
31.12.1970



Piiri

LAUTTAPAIKKOJEN LAUTTAVÄLIT

31.12.1970



LAUTTOJEN KANTAVUUDET

1.1.1971

Lautat maanteillä
 Lautat paikallisteillä



tonnia

Ylläostotteoa siltojen suunnittelukuormista v. 1971

		suunn.kuorma 9 t tai 12 t	painorajoituksia
Silloja valtatteilla	1362 kpl	184 kpl (13,5 %)	1
" kantateilla	523 "	141 " (27,2 %)	11
" maanteilla	3915 "	2250 " (57,5 %)	68
	yht. 5800 kpl	2575 kpl (44,4 %)	80 (1,38 %)
Silloja paikallisteilla	3541 kpl	2689 kpl (75,9 %)	324 (9,15 %)

Maantie sillat

28.9.71

Re. Nuutilinen

Piiri	AII v. 50-53		12t., 9t., puusillat ennen v. 68 + muut ennen v. 50	Edelliset yht.	AI	Paino- rajoitukset	Kaikki yht.
	Kortissa	arvio					
Uusimaa	2	3	159	164	97	4	265
Turku	20	1	319	340	194	3	537
Häme	13	4	226	243	113	5	361
Kymi	2	2	135	139	67	4	210
Mikkeli	5	1	134	140	63	3	206
Pohj.-Karjala	4	5	123	132	78	1	211
Kuopio	6	-	229	235	78	2	315
Keski-Suomi	13	13	144	170	125	2	297
Vaasa	8	1	224	233	115	17	365
Keski-Pohj.maa	6	-	124	130	89	3	222
Oulu	3	1	108	112	173	7	292
Kainuu	4	1	81	86	150	6	242
Lappi	10	1	178	189	191	11	391
Yht. mt:llä	96	33	2184	2313	1533	68	3914
Yht. pt:llä	41	75	2365	2481	736	324	3541
Yht.	137	108	4549	4794	2270	391	7455

Paikallistiesittelyt

Piiri	AJ v. 50-53		12 t. 9 t. puusillat ennen v. 68, muut ennen v. 50	Edelliset yht.	AJ	Paino- rajoitukset	Kaikki yht.
	Korkissa	arvio					
Uusimaa	3	13	168	184	64	31	279
Turku	17	11	331	359	107	38	504
Häme	1	5	222	228	29	12	269
Kymi	2	7	129	138	35	10	183
Mikkeli	-	-	131	131	24	9	164
Pohj.-Karjala	2	2	156	160	50	5	215
Kuopio	1	6	213	220	54	3	277
Keski-Suomi	2	10	181	193	56	15	264
Vaasa	5	19	191	215	102	47	364
Keski-Pohj.maa	1	1	130	132	42	53	227
Oulu	3	1	134	138	56	68	262
Kainuu	-	-	138	138	56	26	220
Lappi	4	-	241	245	61	7	313
Yht.	41	75	2365	2481	736	324	3541

Siltojen

Suunnitelmatuormat

Maanteillä ja paikallisteillä

tehty syyskuussa - 71
PN 10 1A

1. Kirja

Uudenmaan p. : maantiet

	AII v. 50-53		12 t. 9t. + muut	yht.	AII	Painor.	Kallot yht.
	Kortissa	arvio					
1			HHHI	7	7	2	9
2			HHHHI	9	9	5	14
3			HH	4	4		4
7			III	3	3		3
8			HHHHHI	11	11	2	13
9			HHHI	6	6	1	7
10			HHHHHHHI	13	13	1	14
11			HHHHHI	11	11		12
12		1	HHH	6	7		7
13			III	3	3	3	6
14		1	HHHHI	9	10	1	11
15	1		HHI	5	6	2	8
16	1	1	HHHHI	9	11	1	11 = 2
17			HHHHH	10	10		10
18			HHHHHHHI	13	13	5	18
19			HHHHHI	11	11		11
20			HHHHHHHHH	18	18	1	19
21			HHH	6	6	2	8
	2	3		154	159	26	3 4 188

Uudenmaan p. : paikalliset

2			I	1	1	1	2
3			III	3	3		3
6			III	3	3	1	4
7			HHI	5	5		5
8			IIIII	5	5		5
9	1		IIII	4	5	1	6
13			II	2	2		2
14			II	2	2		2
15		1	HHHI	5	6	1	7
21			HHI	5	5	1	6
	1	1		35	37	5	42

2. Kirja

Uudenmaan p. : maantielt

Suur	ATI v. 00-53		12 t. 9 t. + muut	yht.	ATI	Painor.	Kaikki yht.
	Kortissa	arvio					
1			1111	4	4	6	10
2			1		1		2
3					5		5
5					4		4
8					1		1
10					1		1
15					4		4
16					3		3
			5		5	25	30

Uudenmaan p. : paikallistiet

1		11	2	2			2
2		1	1	1	1		2
3		HHH	6	6		11 = 2	8
5		1111	4	4	2		6
6		HHHHHH	12	12	1	1 1	14
7	11	HHHHHH	12	14	1		15
8	1	HHHHI	9	10	2	HHH = 6	18
9	1	HHHI	7	8	5	1 1	14
10		HHHHHH	12	12	3	11 = 2	17
11	11	HHHHHHHH	16	18	3	11 2	23
12	11	HHHHHI	11	13	1	111 3	17
13	11	HHHHI	9	11	5		16
14		HHI	5	5		HHI 5	10
15	1	HHI	5	6	3	1 1	10
16		HHHI	7	7	1	1 1	9
	11		118	129	28	29	181

3. Kirja

Uudenmaan p. : maantiet

Sivu	AII v. 00-53		12t. 9t. + muut	yhts	AI	Palnor.	Kaikku yht.
	Kortissa	arvio					
1					3		3
2					4		4
3					11		11
4					6		6
5					3		3
6					7		7
7					8		8
8					3		3
9					2		2
					47		47

Uudenmaan p. : paikallistiet

1			+++++	7	7	2	1	10
2	1		HH	4	5	2	1	8
3		1			1	3		4
4						4		4
5			III	3	3	2		5
6						7		7
7						6		6
8						8		8
9	1		1	1	2	2		4
	2	1		15	18	36	2	56

1. kija Turun piiri, maantiet

päänt.	v. 50-53 = A II		ennen v. 50 tai puolesta ennen v. 68	yht.	A I
	kortissa	arvio			
X			= 8	10	1
			= 6	11	5
			= 7	15	8
			= 11	14	3
			= 10	12	2
			= 4	11	7
			x = 2	2	-
			= 5	8	3
			= 11	13	2
			= 6	13	7
	x = 1		= 8	12	3
			= 12	17	5
	x = 1		= 14	16	1
X			= 7	15	7
			= 4	11	7
			= 11	14	3
			= 4	4	-
			x = 1	3	2
1	x = 1		= 11	15	1
3	3		142	216	68

paikallistiet

			x = 1	2	1
			x = 1	2	1
			x = 1	1	-
			= 4	5	1
			x = 1	1	-
			x = 1	1	-
			x = 1	1	-
			= 3	6	3
X			x = 1	2	-
1			14	21	6

Turun p. paikalliset

Klubi 2

Siuna	AJ u. 50-53		12t.	ennen, u. 50		AJ	Painor.	Kallei. yht.
	Kortissa	arv.		9t. + muut	yht. AJ 12t. + muut			
1						1		1
2			1		1	-		1
3			111		3	3	-	3
4			111		3	3	-	3
5							-	-
6			11		2	2	1	3
7							-	-
8			1		1	1	-	1
9								-
10			1		1	1		1
11			11		2	2		2
12			1		1	1	1	2
13			111111		6	6		6
14								-
15			1111		4	4		4
16							1	1
17	1		11		-2	3		3
18			11		-2	2		2
19			1		-1	1		1
20								-
	1		2		29	30	4	34

Sivu	AII v. 50-53		ennenv. 58		yht.	AI, telik. I	Painor.	Yht.
	Korhissa	arv.	12t.	9t.+muut.				
1			= 8		8	3	-	11
2			= 6		6	1	-	7
3	1		= 10		11	1	-	12
4			= 8		8	1	-	9
5	1		= 3		4	1	-	5
6			= 7		7	2	-	9
7	1		= 12		13	8	-	21
8			= 7		7	3	-	10
9	1		= 5		6	4		10
10			= 9		9	6		15
11	1		= 11		12	1		13
12			= 13		13	5		18
13					1	1		2
14					3	2		5
15					1	2		3
16	1				2	4		6
17	11 = 2		= 7		9	2		11
18			9		9	-		9
19	1		= 7		10	4		14
20	= 5		= 6		11	4		15
	14			136	150	55		205

3 1/2
12
33

Käännä!
paikalliskiet →

3. kirja Turun piiri, maant.

päivä	v. 50-53 = AII	ennen v. 50 tai ^{vuos.} ennen	Yht.	AII	
	Kortissa	arvio			
			XXXXXXXXXX = 14	16	2
		X = 1	XXXXX = 9	16	6
	X = 1		XXXXXXXXXX = 14	16	1
	X = 2		X = 1	5	2
			X = 2	8	6
				2	2
	3	1	40	63	19

Paikallistiet

			X = 1	1	
X			XXXX = 4	9	4
X		X = 1	X = 1	4	1
XX	X = 1	X = 1	XXXXXXXXXX = 14	24	5
XX			XXXXXXXXXXXXX = 21	25	1
X	X = 1	X = 1	XXXXXXXXXX = 15	23	4
X	X = 1	XXXX = 6	XXXXXX = 11	26	7
X		XX = 2	XXXXXXXXXX = 15	25	7
XX			XXXXXX = 10	16	3
			X = 1	3	2
15	3	11	93	156	34

211
2
209

Sivu	A _{II} v. 50-53		ennen v. 50		A _I	Painot.	Kaikki yht.	
	Ko. hissa	arvio	12t. 9t. + muut	yht.				
1	1		IIII 4	5	2		7	
2	1		IIIIIIIIII=16	17	8	1	26	
3	1		IIIIIIIIII=17	18	5	1	24	
4	II		IIIIIIIIII=18	20	3	1	24	
5	1		IIIIIIIIII=19	20	3	III	26	
6	1		IIIIIIIIII=16	17	5	1	23	
7	1		IIIIIIIIII=16	17	3	III=4	24	
8	III		IIIIIIIIII=15	17	2	III	22	
9			IIIIII=10	10	3	III	16	
10	1		IIIIIIII=13	14	5	II	21	
11			IIIIIIIIII=18	18	6		24	
12	1		IIIIIIII=12	13	1	II	16	
13	II		IIII=5	7	8	1	16	
14			IIII=5	5	5		10	
15			IIIIII=11	11	4		15	
	14			195	269	63	22	294

Sivu	AII u. 50-53		ennen v. 53		yht.	AI	Painor.	Kaikkii yht.
	Korbissa	aruto	12t.	9t. + muut				
1						2		2
6						1		1
7						1		1
9						1		1
11						1		1
12						4		4
13			1		1	5		6
14						12		12
15						10		10
yht.	—	—	1		1	37		38

1. Kirja

Häme : maandiet

Sivu	A II		12t.	9t. + maand	yht.	AJ	Painot.	Kaikki yht.
	Kortissa	avio						
1	1		HHHHH	-10	11	1		12
2	1		HHHI	7	8	3		11
3			II	2	2	1		3
4		1	HHHHI	9	10	1		11
5						2		2
6			IIII	4	4	1		5
7			I	1	1			1
8			III	3	3	1		5 ✓
9	1		HHHHHI	11	12	2		14
10		1	HHH	6	7	6		13
11	1		HHHHH	10	11	1		12
12			HHHI	7	7	3		10
13	1		HHHHI	9	10			10
14			HHHHHHI	13	13	3		16
15			HHHHHHI	13	13	5		18
16			HHHHHI	11	11	5		16
17	1	1	HHHH	8	10	3	1	14
18			HHHH	8	8	2	1	11
19	1		HHH	6	7	6		13
20	11	2	HHHHHHH	14	16	1		17
	9	3		152	164	47	2	213

1. Kirja

Häme : paikalliset

2			I		1			1
6			III		3			3
7			III		3			3
9			II		2			2
10			I		1			1
13			II		2			2
15			II		2			2
16			III		3			3
17			I		1			1
19			I		1			1
			19		19			19

2. Kirja

Häme: maantiet.

Sivu	AII u. 50-53		12 t. 9 t. + muut	yht.	AI	Painov.	Kaikki yht.
	Korhissa	arvio					
1.	1	1	HHHHH = 10	12	5		17
2	11		HHH = 6	8	5		13
3			HHHHH = 10	10	1	H = 2	13
4			HHHI = 7	7	6		13
5			HHHI = 7	7	5		12
6.	1		HHHHHHI = 13	14	7		21
7			HHHHHHI = 13	13	1		14
8			HI = 3	3	2	1 = 1	6
9			IIII = 4	4	-		4
10			I = 1	1	1		2
12			-	-	3		3
14			-	-	1		1
	4	1		74	37	3	119

2. Kirja

Häme: paikalliset

1			III = 3	3	-		3
10			HHHHHHH = 14	14		11 = 2	16
11			HHHHHHI = 13	13	2		15
12		III = 3	IHHHI = 7	10	1		11
13	1	1	HHHHHHI = 13	15	5	1 1	21
14			HHHHHHHHH = 18	18	1	III = 3	22
15		1	HHHHHHHHHHI = 21	22	1	1 = 1	24
16			HHHHHHHHI = 17	17	4	11 = 2	23
	1	5		106	112	14	135

3. Kirja

Häme: maantiet

Sivu	AJ v. 50-53		ennen v. 50		AJ	Painor.	Kaikki yht.
	Kortissa	arvio	12t.	9t. + muut			
1					-	2	2
2					-	3	3
3					-	2	2
5					-	1	1
6					-	4	4
7					-	5	5
8					-	10	10
10					-	2	2
						29	29

Häme: paikalliset

1			HHHHHHHHH = 18	18	4	1	23	
2			HHH = 6	6	1		7	
3			HHHHHHHHHH = 20	20		1	21	
4			HHHHHHHHHI = 19	19	3	1	23	
5			HHHHHHHHHI = 19	19	2		21	
6			HHHI	7	3		10	
7			HHH	6	2		8	
8			II	2	-		2	
				97	97	15	3	115

Kymi, maantiet
(I kirja)

AII v. -50-53		Ennen v. 50		Yht.	AI, telik.	Painor. m.	Yht.
AII koubissa	Arv.	12t.	9t. + muut				
2	1		132		33	4	172

Kymi, paikalliset

1	1	9		1	-	12
---	---	---	--	---	---	----

2. kirja

Kymen piiri, maant.

paikat	v. 50-53	= AII	ennen v. 50	¹⁹⁴¹⁻¹⁹⁴⁴ 1945-1968	Yhteensä	AI
	kortissa	Arvio				
		1	111		38	34
-	-	1	3		38	34
paikallistilillä						
X			= 9		15	6
X			= 13		18	3
X			= 6		7	1
X		= 4	= 7		14	2
X			= 12		17	3
X			= 14		17	2
X		X = 2	= 11		14	-
X			= 15		18	1
X			= 10		12	1
	1		= 10		13	2
			= 9		15	6
			X = 2		4	2
			X = 2		7	5
10	1	6	120		171	34

1. Kirja

Mikkeli : maanhiet

Sivu	AII v. 50-53		ennen v. 50		Yht.	AII	Painot.	Yht.
	Korissa	arvio	12t.	9t. + muut				
1.			HH	4	4			4
2			HHHI	7	7	2		9
3.			HHHHI	9	9	-		9
4			HHHHHI	11	11	2	11	15
5			HHHHI	9	9	3		12
6	1		HHI	5	6	6	1.	13
7			HHI	5	5	5		10
8			HHHHHH	12	12	-		12
9			II	2	2	1		3
10	1		HH	4	5	5		10
11			HHI	5	5	3		8
12	1		HHHHHH	12	13	5		18
13			HHHHHHH	14	14	1		15
14	1		HHHHHHHI	15	16	1		17
15	1	1	HHHHHH	16	12	3		15
16			HHI	5	5	2		7
	5	1		129	135	39	3	177

1. Kirja

Mikkeli : paikalliset

4		1	1	1
6		1	1	1
10		1	1	1
14		11	2	2
15		11	2	2
		7	7	7

2. Kirja

Mikkeli : maantiet

Sivu	AJ v 50-53		Bt, qt. + muut	yht	AJ	Palnor.	Kalkkiyht
	Kortissa	arvio					
6			11	2			2
8					3		3
9			111	3	15		18
10					4		4
11					2		2
			5	5	24		29

Mikkeli : paikalliset

1	HHHHHHH	14	14	1		15
2	HHHHH	10	16	4	1	15
3	HHHHHHHHH	17	17	1	1	19
4	HHHHHHHHH	18	18	1		19
5	HHHHHHH	14	14	4		18
6	HHHHHHH	13	13	2		15
7	HHHHHHH	14	14	4		18
8	HHHHHHH	13	13	2		15
9	11	2	2	1		3
10	HHHH	7	7	4		11
11	11	2	2			2
		124	124	24	2	150

1. kirja

Pohjois-Karjalien jiiiri maant.

paiva	v. 50-53 = A II kotiissa	arvio	ennen v. 50 tai ^{suur.} ennen 58	yht.	A I
1			= 4	5	
			= 15	17	2
			= 10	14	4
			= 4	9	5
			X = 2	6	4
			= 5	9	4
	X = 1		= 7	9	1
	X = 1		= 14	23	8
		= 3	= 9	19	7
	X = 1		= 12	18	5
			= 7	13	6
			= 5	10	5
			= 11	15	4
	1		= 4	9	4
			1	1	
1	4	3	110	177	59

paikallisia kullia

			= 5	5	
			= 5	5	
			= 3	3	
				1	1
			= 8	9	1
			= 7	7	
			= 4	4	
				1	1
			= 4	4	
			X = 2	2	
			H = 2	3	1
4			= 12	19	3
			= 15	18	3
4			67	81	10

2. Pohjois-Karjalassa piiri, maant.

Paino	V-00-53 = AII	ennen 1.2.1968	puys. -68	Yht.	AL
	Kortissa	Arvio			
			III = 3	6	3
				3	3
				1	1
				1	1
		1		3	2
		1	IIII = 5	10	4
			IIII = 4	7	3
			1	3	2
		2	13	34	19
paikalliset					
		1	IIIIIIII = 11	16	4
		1	IIIIIIII = 11	14	2
			IIIIIIIIIIII = 17	22	5
			IIIIII = 9	12	3
	1		IIIIIIIIII = 16	19	2
1			IIIIIIII = 10	18	7
			IIIIIIII = 10	14	4
	1		II = 3	11	7
			II = 2	8	6
1	2	2	89	134	40

1. Kirja

Kuopio : maanit

Sluovi	v. 50-53		ennen v. 50		yht.	AI	Painor.	Kalteki yht.
	AI korhissa	avio	12t.	9t. + muut				
1				5	5	1		6
2				12	12	3		15
3			+	9	9			9
4				14	14	1		15
5				11	11	2		13
6				11	11	1		12
7				6	6	2		8
8				8	8	4	1	13
9	1			8	9	5		14
10	+			8	9	1		10
11				14	14	2		16
12	11			10	12	2		14
13				13	13	1		14
14				13	13	1		14
15				17	17	3	1	21
16				9	9	6		15
	4			168	172	35	2	209

Kuopio : paikalliset

1				2	2			2
2				3	3	1		4
3		1		4	5	3		8
4				5	5		1	6
5				8	8	1		9
6				9	9	1		10
7				1	1			1
9				1	1	2		3
10				8	8			8
11				3	3			3
12				7	7	3		10
13				11	11			11
14		1		5	6			6
15				2	2			2
16				6	6	2		8
		2		75	77	13	1	91

2. Kirja

Kuopio : maantiet

Sivu	A II v. 50-53		12 t.	9 t. + muut	yht.	A I	Painor.	Kaikki yht.
	Kortissa	arvio						
1			HHHHHHHHH	12	18	2		20
2			HHHHHI	10	10	1		11
3	1		HHHHI	9	10	5		15
4			I	1	1	3		4
5			HHHH	8	8	2		10
6	1		HHHHH	10	11	5		16
7						6		6
8						1		1
9						2		2
11						1		1
12						5		5
13			II			1		1
14			II	2	2	4		6
15			III	3	3	5		8
	2	-		61	63	43		106

2. Kirja

Kuopio : paikallistiet

1			HHI	5	5			5
2			II	2	2	1		3
3		1	III	3	4	1		5
4		II	HHHHH	10	12	2	11 = 2	16
5		I	HHHHHI	11	12	2		14
6			HHH	6	6	1		7
7			HHHHHHHH	16	16			16
8			HHHHHHHH	16	16			16
9			HHHHHH	12	12	6		18
10			HHHHHHHHH	18	18	3		21
11			HHH	6	6	6		12
12	1		HHI	5	6	6		12
13			HHHHHHI	13	13	3		16
14			HHHI	7	7	2		9
15			HHHI	7	7	3		10
16			I	1	1	5		6
	1	4		138	143	41	11 = 2	186

1 kirja

Keski-Suomi, maant.

Rönn	V. 50-53 = A II	Arvio	ennus 50 puv 68	Yht.	AJ
	Kortista	Arvio			
	1	X=2	= 7	13	3
		1	= 7	9	1
1			= 8	13	4
	X=2		= 5	7	2
		1	= 5	10	4
			= 8	8	
	1		= 7	9	1
		X=3	= 5	9	1
		1	= 5	10	4
			= 9	10	1
	X=2	1	= 7	13	3
		X=2	= 4	13	7
			X=2	2	
1			= 6	9	2
	1		= 10	11	
	X=3	1	= 10	18	4
	1		= 13	19	5
			= 4	4	
	X=2	1	= 7	11	1
			= 7	11	4
2	13	13	147	209	47

paik. tiet

			X=2	2	
		1	1	2	
1			= 4	5	
			1	2	1
			= 4	4	
			1	1	
	1		1	1	1
			1	2	
			= 5	6	1
1		1	1	6	3
			1	2	1
			= 5	5	
			X=2	3	
1			= 3	7	1
1			= 3	6	3
4	1	X=2	34	15	12

2. kija Keski-kuusi, maant.

paina	v. 50-53 = AII		ennen v. 50	740 -68	yht.	AI
	Kertissa	arvio				
					1	1
					1	1
					1	1
					1	1
					5	5
					4	4
					4	4
					13	13
					10	10
					16	16
					11	11
					11	11
					78	78

Dark. tiet.

2				= 10	13	1
1		X = 2		= 15	20	2
	1	1		= 12	15	1
1				= 11	15	3
2		X = 2		= 14	20	2
1				= 8	10	1
1				= 5	9	3
				= 18	22	4
2				= 19	23	2
1				= 15	16	
		1		= 10	16	5
				= 4	8	4
				= 4	10	6
				= 2	6	4
					4	4
					2	2
11	1	6		147	209	44

1. kirja Vaasan piiri, maantiet

Paik. r. v. 50-53 = AII

ennusv 50-68

pkt.

AI

kerätyt

arvio

	1		= 7	10	2
			= 2	6	4
1			= 9	12	2
			= 4	8	4
			= 10	13	3
1			= 10	12	1
			= 6	9	3
1	1		= 3	9	4
1			= 11	12	
			= 4	5	1
			= 5	10	5
			= 9	9	
			= 15	17	2
			= 5	5	
	1		= 7	11	3
			= 2	6	4
1			= 3	6	2
3			= 5	8	
8	3		117	168	40

paik. tiet

1			= 3	5	1
			= 3	3	
			= 2	2	
1	1		= 6	9	1
3				5	2
			1	1	
			1	4	3
4			= 4	8	
			1	1	
			= 10	11	1
			= 3	3	
			1	1	
			= 2	2	
3			= 3	6	
			1	1	
12	1		41	62	8

2. kirja Vaasan piiri, maant.

vuosi	1.00-50 = AII	concr. 50 ⁹⁴⁰ 9-68	yht.	AI
	kuotissa	Arvio		
2			= 8	10
	/		= 6	10
1	/		= 6	12
			= 10	10
1	/		= 7	24
			= 4	6
1	/		= 5	8
1			= 7	8
1			= 5	6
	/		= 7	11
1			/	3
			= 3	4
			= 10	15
		1	= 3	4
1			= 8	14
			= 4	7
			= 7	9
9	5	1	104	161
				42

paik. tied

			1	3	2
				4	4
			1	1	
			= 4	5	1
			/	1	
		= 3	= 2	6	1
			/	1	
1			/	2	
1			/	3	1
			= 3	5	2
1			= 3	7	3
			* = 2	2	
2			* = 2	5	1
			= 3	4	1
3			= 2	6	1
8		3	27	55	17

8. Naasaan püin, maantiet.

Pöytäno. v. 52-53 = A II	Kortissa	arvio	lasku v. 50 ⁷⁴⁴⁸	Yht.	AI
			x = 2	2	
				2	2
				1	1
				1	1
				2	2
				3	3
				3	3
				3	3
				7	7
			1	12	11
yht. 17			3	76	33

paik. tiet

1		1	= 16	26	8
6		X = 2	= 9	24	7
2			= 17	22	5
3			= 10	22	4
3	1	= 5 = 4	= 9	25	8
		= 2	= 17	23	4
5		X = 2	= 7	22	8
3	1		= 8	18	6
1			= 9	18	8
1			= 6	13	6
			= 11	17	6
2			= 3	11	6
		= 2	1	6	3
27	4	16	123	247	77

1. Kirja

Keski-Pohjanmaan p. : maantiet

	AII u. 50-53		12t.	9t. + muut	yht.	AI	Palnor.	Kaikki yht.
	Kotissa	arvo						
1	1		HHHHHI	11	12	3		15
2	1		II	2	3	6		9
4			HHHI	7	7	2		9
5			H	2	2	2		4
6			HHI	5	5	2		7
7			HHHHI	9	9	1		10
8			HHHI	7	7	4	1	12
9	11		HHHHI	9	11	6		17
10			HHHHH	10	10	8		18
11			II	2	2	4		6
12	1		IIII	4	5	3		8
13			HHH	5	5	7		12
14			HHHHI	9	9	5		14
15			HHHHHHI	13	13	2	1	16
16	1		HHHHHHI	13	14	5		19
	6			108	114	60	2	176

1. Kirja

Keski-Pohjanmaan p. : paikallistiet

1			III	3	3	1		4
2			II	2	2			2
3			HHI	5	5		III = 3	8
4			II	2	2		I	3
6			II	2	2		I	3
7			II	2	2			2
8			III	3	3	1		4
9							I	1
10							II = 2	2
11			II	2	2			2
12			I	1	1			1
13			III	3	3			3
14			II	2	2			2
15	1				1			1
	1			27	28	2	8	38

2. Kirja

Keski-Pohjanmaa: maantiet

Sivu	AJ u. 50-53		12 t. 9 t. eruuat yht.	AJ	Painor.	Kasleht. yht.	
	Kortissa	arvot					
1			HHHHH	9	9	8	17
2			"	2	2		2
4			"	2	2	3	5
5			"	1	1		2
8			"	1	1	2	3
9						1	1
10						5	5
11						7	7
12			1	1	1	3	4
				16	16	29	46

2. Kirja

Keski-Pohjanmaan p.: paikalliset

2			HHHH	8	8		HHHH=8	16
3			HHHHH	10	10	4	HH = 2	16
4			H+HH	7	7	2	HHH = 5	14
5			HHHHHH	12	12	5	HHH = 4	21
6			HHHHH	12	12	7	HHH 4	23
7			HHHHH	12	12		HH 2	14
8			HHH	7	7	7	HHH 6	20
9			HHHHH	12	12	3	HHH 7	22
10			HHHHHH	14	14	2	HH 3	19
11	1		HHHH	9	10	5	HH 2	17
12						5	HH 2	7
				103	104	40	45	189

1. Kirja Oulun p. : maantiet

	Pii u. 50-53		12 t.	9 t.	+muut	yht.	PI	Painor.	Kaikki yht.
	Kortissa	arvio							
1			1		1	1	4		5
2	11		HHHHHH		12	14	7		21
3			HHHI		7	7			7
4			HHHH		8	8	2		10
5							1		1
9							9		9
10			HHHHI		9	9	6		15
11			HHHHHHI		15	15	2	1	18
12	1					1	17		18
13			HHHHI		9	9	8		17
14			HHH		6	6	3	11 = 2	11
15			HHHHI		9	9	6		15
	3				76	79	65	3	147

1. Kirja Oulun p. : paikalliset

3			1			1			11
4			111			3			3
7			1			1			1
8			1			1			1
12			1			1			1
14			111			3		1	4
			10			10		1	11

2. Kirja

Oulun piiri : maantiet

Sivu	AII v. 50-53		12t. 9d. + muut	yht	AII	Palnor.	Kaikk. yht.
	Kortissa	arvio					
1			II	2	2	10	12 ³
2			HHI	5	5	1	7
3			HHHI	7	7	1	8 v
4			I	1	1	2	4
5			IIII	4	4	8	13
6			I	1	1	12	13
8			III	3	3		3
11		1			1		1
12			II	2	2		2
		1		25	26	34	63

2. Kirja

Oulun piiri : paikallistiet

2						II	2	2
7			III	3	3	4	1	8
8	1		I	1	2	IIII	4	6
9			HHHH	8	8	2	II	12
10		1	HHH	6	7	1	HHH	14
11			H-HH	6	6	2	H	10
12			III	3	3	1	IIII	8
	1	1		27	29	10	21	

3. Kirja

Oulun piiri : maantiet

	AT v. 50-53		12 t. 9t. + muut	yht.	AT	Palnor.	Kaikki yht.
	Kortissa	arvo					
2			1	1			1
5			1	1		1	2
6			1	1	2		3
9					14		14
10			11	2	8		16
11			11	2	11		13
12					11		11
13					7		7
14					6		6
15					11		11
16					4		4
			7	7	74	1	82

3. Kirja

Oulun piiri : paikallistiet

1		HHHI	7	7	2	HHHI	7	16
2		HHHHHH	12	12	1	III	3	16
3		HHHH	8	8	1	HHHI	7	16
4		HHHHHH	12			IIII	4	16
5	11	HHHHHI	13	15	1	HHH	6	22
6		III	3	3		HHH	6	9
7		HHHHI	9	9	5	HHH	6	20
8		HHHHHI	13	13	2	HHH	6	21
10					1			1
11		II	2	2				2
12		III	3	3	2			5
13		IIII	4	4	6			10
14		HHHHH	16	10	4	1	1	15
15		I	1	1	12			13
16					9			9
	2		99	99	46		46	191

1. Kirja

Kainuun piiri : maantiet

Sivu	AIT v. 50-53		12 t.	9 t.	+ muut	yht.	AI	Painot.	Kaikki yht.
	Korkissa	arvo							
1	1		HHH		6	7	2		9
2			H+H		6	6	7		13
3	11		11		2	4	12		16
4			1		1	1	3		4
5			111		3	3	4		7
6			11		3	2	16		18
7			HHHHHH		12	12	4		16
8	1	1	HHHH		8	10	7		17
9			HHI		5	5	9		14
10							3		3
11			HHI		5	5	5	11 2	12
12			HHHH		8	8	7	11 2	17
13			HHH		5	5	6		11
14			111		3	3	10		13
15							11		11
16			1		1	1	9		10
	4	1			67	72	115	4	191

1. Kirja

Kainuun piiri : paikalliset

4			1			1			1
---	--	--	---	--	--	---	--	--	---

2. Kirja

Kainuun piiri: maantiet

Sivu	A II v. 50-53		12 t.	9t. + muut	yht.	A I	Painot.	Kalkki yht.
	Koobissa	arvio						
1			HHHHI	9	9	9	1	19 ⁴
2						4		4
9						5		5
10						5		5
14						3		3
15						1		1
16			HH	4	4			4
17			I	1	1	7	1	9
18						1		1
				14	14	35	2	51

2. Kirja

Kainuun piiri : paikalliset

2			III	4	4	5	III	4	13 ⁴
5						5	II	2	7
6			HHH	6	6	5			11
7			HHHH	8	8	5	II	2	15
8			HH	4	4	4	HHH	6	14
9			HHHH	8	8	4			12
10			II	3	3	6	II	2	11
11			HHHHHH	13	13	4	III	3	20
12			HHHHHHH	14	14	1	I	1	16
13			HHHHHHHHH	21	21	1	III	3	25
14			HHHHHHHHH	18	18	1			19
15			HHHHHHHH	16	16	4	I	1	21
16			HHHHHHH	14	14	4	II	2	20
17			HHHH	8	8	5			13
18					6	2			2
				137	137	56		26	219

3. luokka Lapin puun maastiet

Painot v. 50-53 = kootissa	AI arvio	ennon r. 52 ^{puu} -68	Yht.	AI
1		1	20	18
		/// = 3	7	4
X = 2		# = 2	7	3
	1	/// = 3	11	7
		### = 4	4	
		# = 3	5	2
			1	1
		##### = 7	11	4
			1	1
			3	3
		X = 2	12	10
		1	6	5
3	1	26	88	58

paik. tie

			1	1
		##### = 12	14	2
		##### = 15	18	3
		##### = 17	17	
1		##### = 20	22	2
		##### = 15	20	4
4		##### = 15	20	5
		##### = 11	16	1
		### = 6	10	4
		##### = 14	16	2
		### = 4	4	
	1	##### = 18	19	
1		##### = 17	21	3
		##### = 23	24	1
		##### = 12	18	6
		##### = 11	15	4
		##### = 9	16	7
		# = 3	5	2
		# = 2	8	6
6	1	224	284	53

2. kirja Lapin piiri, maantie

päänt. v. 53 - A II		päänt. v. 53 - B I		Yht.	AI
keuhissa	aarno				
		1		4	3
1				1	1
				1	
		XXXXX = 8		15	7
2		XXXXX = 9		14	3
4		XXX = 4		10	2
		XXX = 4		9	5
1		XXXX = 6		13	6
2				6	4
		XXXXX = 9		16	7
		XXX = 5		11	6
		XXXX = 6		7	1
		XXXXXXXXXX = 12		14	2
		XXXXX = 7		10	3
		XXXXX = 8		15	7
	X = 2	XXXXXX = 10		16	4
		XXXXXXXXXXXX = 19		23	4
1		XXXXX = 7		20	12
11	2		115	205	77

paik. tiet

ei o/a

1 kirja Lapiin piiri, maant.

ainos v. 50-53 = AH		ainos v. 50-53 = AH		YLT	AI
Kortissa	Qvico				
		III = 3		10	7
		I = 1		4	3
		I		3	2
X = 2		IIII = 6		20	12
I		X = 2		12	9
		IIII = 5		11	6
		IIIIII = 10		13	3
X = 2		III = 4		11	5
		I		2	1
		III = 4		12	8
				98	56
5			27		
		III = 3		7	3
		III = 3		3	
		X = 2		2	
1				3	2
		I		2	1
		I		1	
		I		2	1
				1	1
				1	
				1	
				1	
				4	
		IIII = 4			
1	1		17	27	8

tämän jälkeen
tehty uusi

11.12.70/72

Vuonna 1970 valmistuneet risteys-, alikulku- ja ylikulkusillat

Risteyssillat:

1. Storsbackan risteyssilta
2. Kalannin "
3. Kitulan "
4. Vähä-Säkylän "
5. Karhulantien "
6. Vesitorninkadun "
7. Kalaniemen "
8. Kivikon A "
9. Ajurinpuiston "
10. Kivikon B "
11. Tattariharjun A "

Alikulkusillat:

1. Hytän alikulkusilta
2. Lauritsalan etel. alikulkusilta
3. Alikulkusilta, Lappeenranta

Ylikulkusillat:

1. Melkkolan ylikulkusilta
2. Jakokosken "
3. Vierumäen "
4. Silvolan "
5. Hietalan "
6. Rautatien Kokkola "
7. Hallakankaan "
8. Suinulan "
9. Kiukaisten "
10. Kulmalan "
11. Kintauden asem. "
12. Huttulan "
13. Sunilan rautat. "
14. Jokikylän "

S-os: Hallituksen kertomus v. 1970

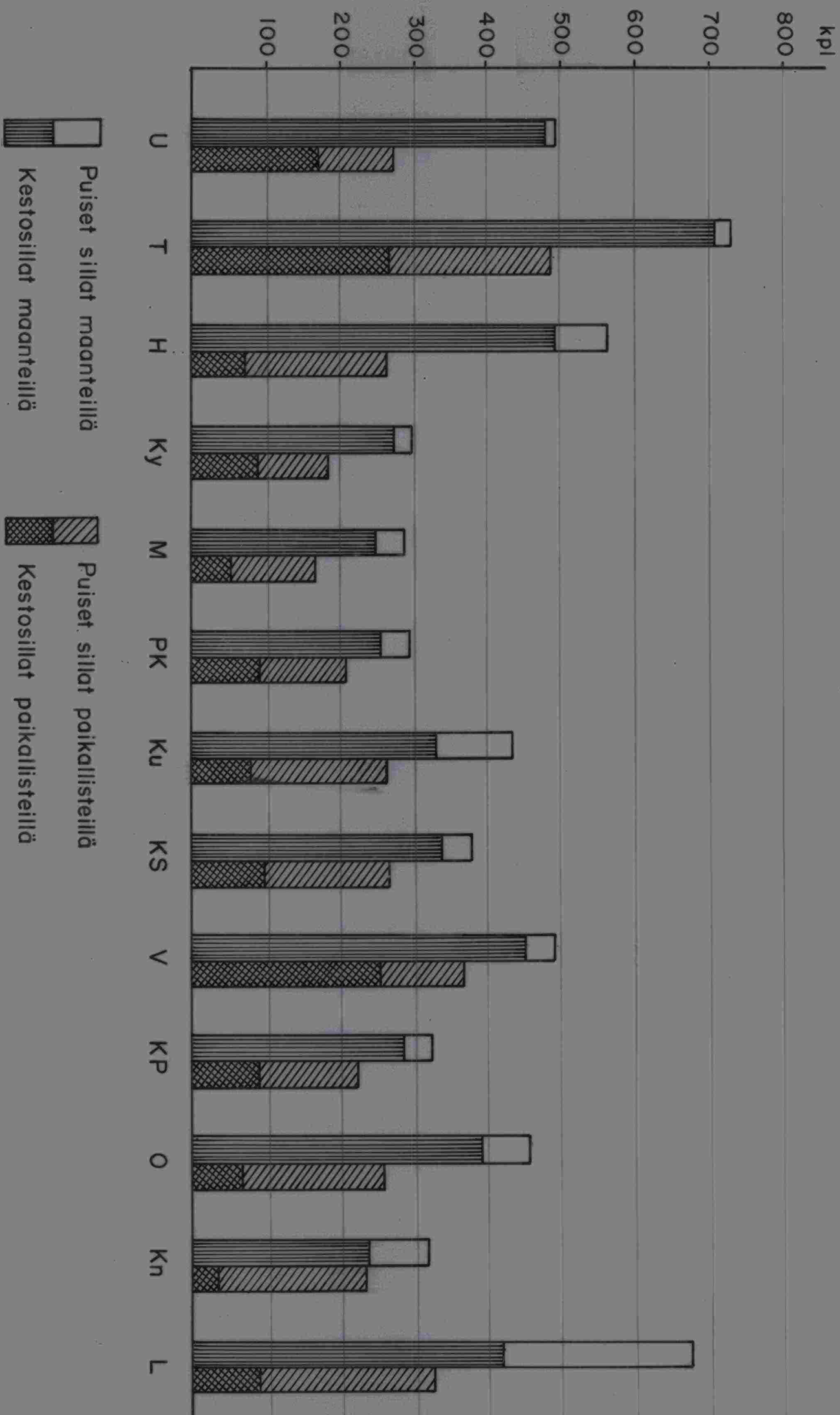
Kertomusvuonna ovat valmistuneet m.m. seuraavat huomattavimmat sillat: Kivikon risteyssilta A Helsinginlahden moottoritiellä Helsingissä, Pakurlan silta Tammissillan-Kriivarin maantiellä Paimiossa, Ämmäkosken silta kantatiellä n:o 70 Varkaudessa, Karvion silta kantatiellä n:o 70 Heinävedellä, Särkängsalmen silta Naantalin-Rymättylän maantiellä Naantalin ja Merimaskun rajalla, Kivikarin silta Kuivaniemen asemakylän paikallistiellä Kuivaniemellä ja Vaalankurkun silta Kestilän-Vaalan maantiellä Vaalassa.

Maanteiden ja rautateiden eritasoristeysten siltoja on valmistunut 14 kpl, joista ylikulkusiltoja 11 kpl ja alikulkusiltoja 3 kpl. Maanteiden eritasoristeyssiltoja on valmistunut 14 kpl.

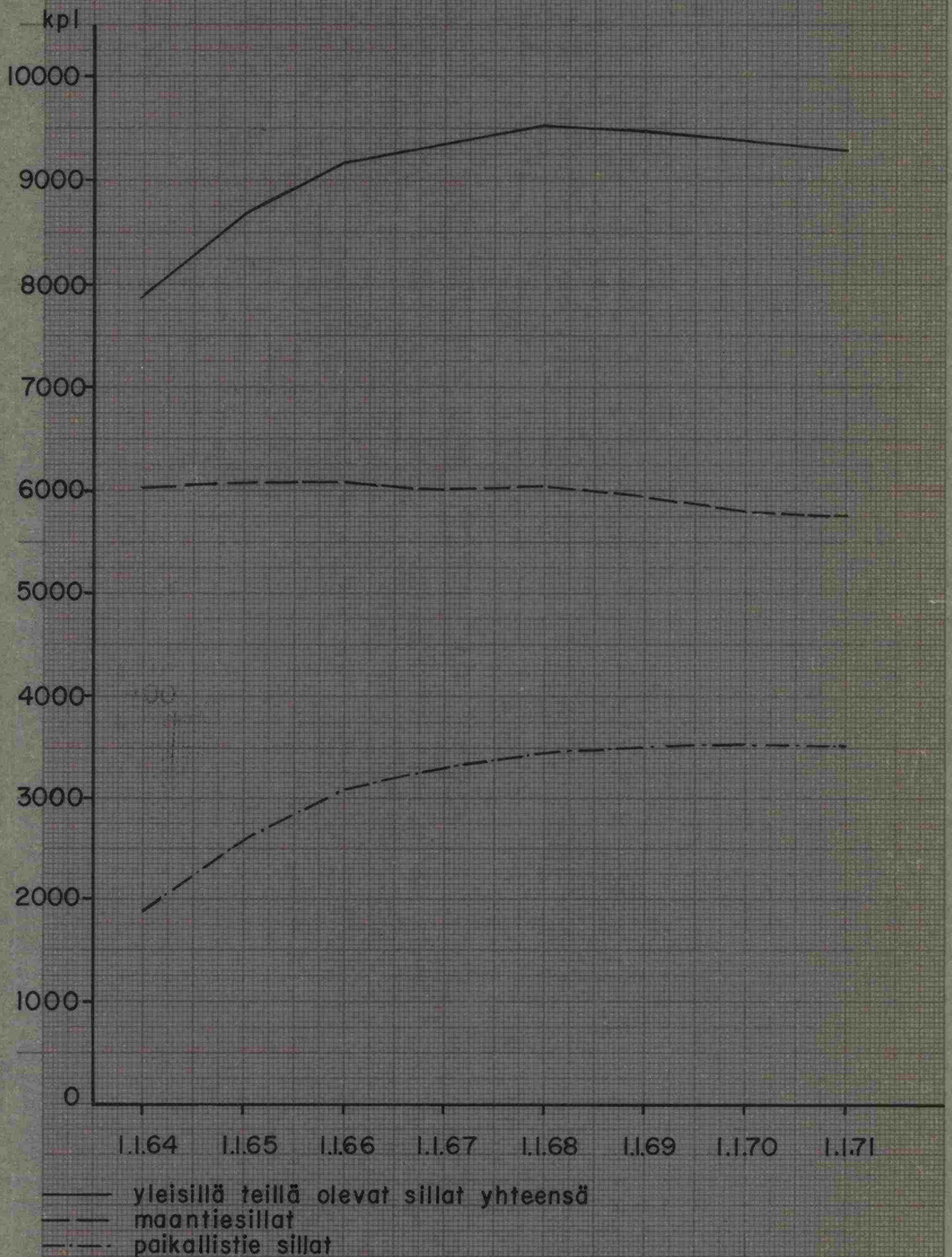
Lauttapaikoille on myös rakenteilla siltoja korvaamaan liikennettä haittaavia losseja ja neljä lauttpaikkaa on voitu lakkauttaa ja ohjata liikenne sillalle

YLEISILLÄ TEILLÄ OLEVAT SILLAT

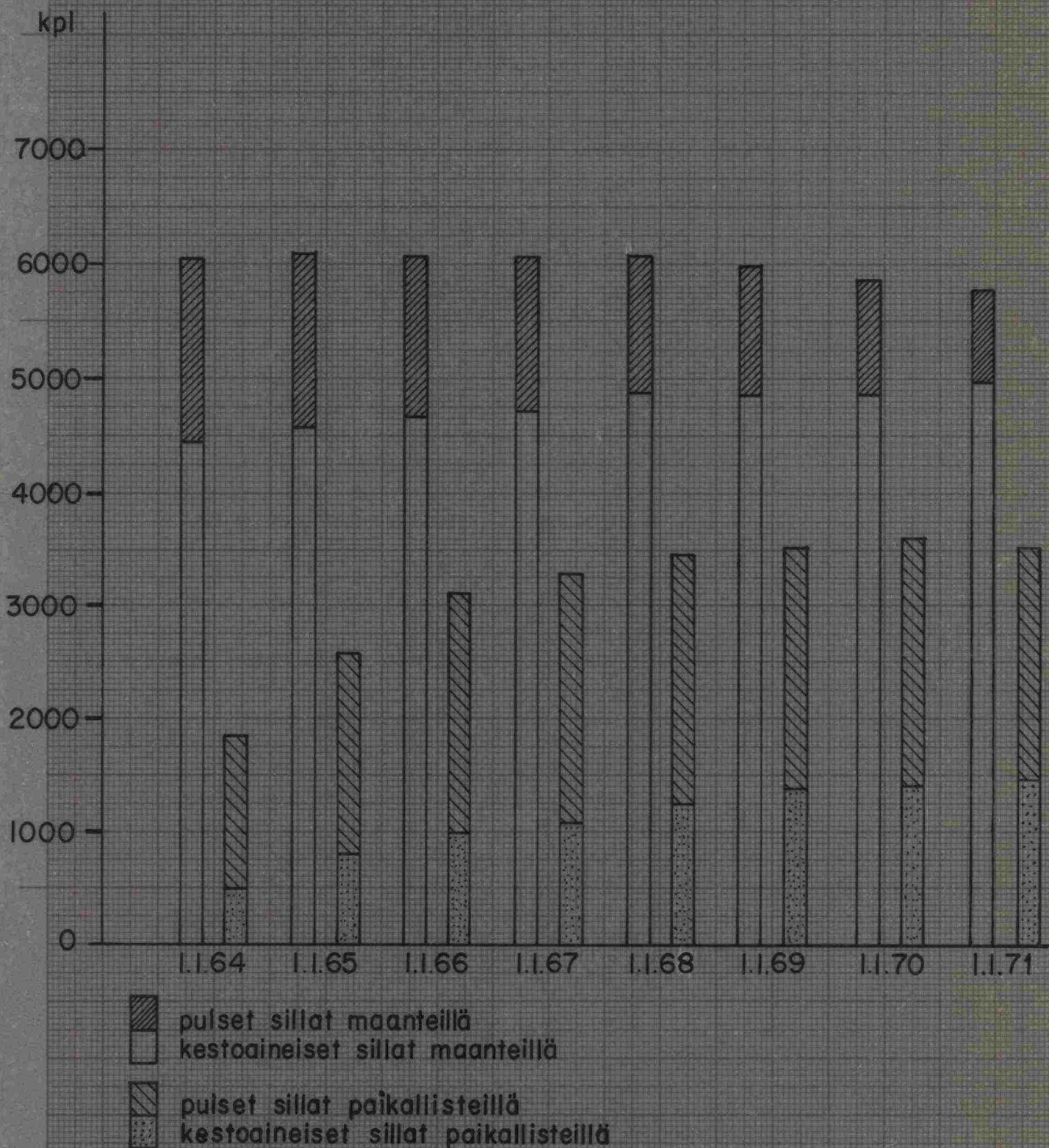
31.12.1970



Siltojen lukumäärä yleisillä teillä



Puisten ja kestoaineisten siltojen lukumäärät maanteillä ja paikallisteillä



xxxxx

Siltojen lukumäärä 1.1.1971/I

	Sillat maanteillä			Sillat paikallisteillä			Yht.
	puu-	kesto-	painor.	puu-	kesto-	painor.	
U	8	485	7	103	171	37	767
T	26	702	9	224	260	41	1212
H	78	484	7	196	69	11	827
Ky	25	273	3	96	89	9	483
M	37	250	3	116	52	3	455
PK	38	253	2	113	95	3	499
Ku	101	342	2	190	71	3	704
KS	35	346	3	168	96	14	645
V	35	463	33	111	256	46	865
KP	34	286	4	134	90	56	544
O	60	410	17	190	66	79	726
Kn	78	247	19	202	33	29	560
L	251	430	21	230	100	9	1011
	806	4971	130	2073	1448	340	9298

Maanteillä: Siltoja 5777; painorajoituksia 130

Paikallisteillä: " 3521 " 340

Yhteensä Siltoja 9298; painorajoituksia 470

Alikulkupaikat

1.1.1971/IA

	2.2	2.7	2.8	2,85	2.9	3.0	3.1	3.2	3.3	3.4	3.45	3.5	3.6	3.65	3.7	3.75	3.8	3.9	3.95	4.0	Yllä 4.0	
U	Maant.					1		1		1		1			1		1		1		80	
	Paik.t.						1						1		2		2				11	
P	Maant.					1	1			1		2			1		2		1		29	
	Paik.t.									1		1			1		3		2		10	
H	Maant.					1		2		1		2			3		1		1		42	
	Paik.t.							1		1		1			1		1		1		5	
Ky	Maant.						1	1				1		1			6		1		32	
	Paik.t.									1		1		3			2		1		5	
M	Maant.											1			1		2				10	
	Paik.t.						1										2		1		10	
PK	Maant.														1		1				10	
	Paik.t.											1		1			1			2	10	
Ku	Maant.						1						1		4		1				21	
	Paik.t.	2						1			1		1		2		1				5	
KS	Maant.														1						22	
	Paik.t.														1						5	
V	Maant.																				9	
	Paik.t.		1							1					1						1	
KP	Maant.																				2	
	Paik.t.																				1	
O	Maant.																				15	
	Paik.t.		1									1					2		1		3	
Kn	Maant.																				3	
	Paik.t.		1															2			2	
L	Maant.																				13	
	Paik.t.																		1		3	
	Maant.																				288	
	Paik.t.	2	3	1	1	5	2	6	4	7	1	6	14	1	16	1	17	5	1	8	288	
																					51	117

Lähtöt kirjjanpitokantavuuuden mukaan 1.1.1971/IA

	9	12	15	20	30	33	38	45	53	60	90	120	130	Yht.		
	U	P	U	P	U	P	U	P	U	P	U	P	U	P	U	P
U	Maant. Paik.t.					2								2	1	
T	Maant. Paik.t.	1	3			3	1	4	3		2	2	1	13	9	
H	Maant. Paik.t.				1	1								2	1	
Ky	Maant. Paik.t.		2		1	1	1	1						3	4	
M	Maant. Paik.t.				3	1	3			2				4	6	
PK	Maant. Paik.t.		2		1	3	1							5	6	
Ku	Maant. Paik.t.				2	1				1				3	2	
KS	Maant. Paik.t.		1		2	1	2							4	3	
V	Maant. Paik.t.								1				1	2	4	
KP	Maant. Paik.t.															
O	Maant. Paik.t.		2		1								1	1	2	
Kn	Maant. Paik.t.		1			1								3	6	
L	Maant. Paik.t.	2	4	3	1	4	2							10	5	8
	Maant. Paik.t.	2	6	3	4	7	10	1	3	3	2	2	3	54	5	59
	Paik.t.	15	6	12	12	3	4	7	13	6	10	4	41	41	9	50
														95	14	109

	1	2	3	4	6	7	8	8,5	9	10	12	12,5	14	15	16	
U	Maant.	2	2	2	2	2	2	2	2	2	2	2	2	2	2	7
	Paik.t.	3	1	2	8	2	8	7	1	5	1	4	3			37
T	Maant.						2	1	1	4	2	6				9
	Paik.t.		1		3	1	7	6	4	9	9	4	3			41
H	Maant.						3				2					5
	Paik.t.		1		2		3	2	2	2	3					10
Ky	Maant.								2			1				3
	Paik.t.								6		2					8
M	Maant.						1			2						3
	Paik.t.						1			2						3
PK	Maant.						1									2
	Paik.t.						2									3
Ku	Maant.															2
	Paik.t.						3									3
KS	Maant.						1			1	1					3
	Paik.t.						1		5	2	2					11
V	Maant.						9		1	5	8				2	33
	Paik.t.		2		5	1	3	23	3	3	9					46
KP	Maant.						4		12	1	22					4
	Paik.t.	2	1	5	8		4	1	1	1	16					56
O	Maant.						5		1		67					17
	Paik.t.						5		1		67					79
Kn	Maant.								6	4	5	3				19
	Paik.t.								2	1	2	21				29
L	Maant.						2		4	2	5					21
	Paik.t.						2		2	2	5					9
	Maant.						19		17	15	53	10			2	128
	Paik.t.	2	4	8	40	2	32	66	20	122	27	3				335

Maanteillä ja paikallisteillä olevien siltöjen painorajoitukset 31.12.1970

Piiri	Ajoneuvon painoa rajoittavien siltöjen määrä							Ajoneuvon akselin painoa rajoittavien siltöjen määrä			
	alle 5,0 tn	6,0-7,0 tn	8,0-8,5 tn	9,0 tn	10,0 tn	12,0 tn	12,5-16,0 tn	Yht. Summa	6,0 tn	6,4-8,0 tn	Yht. Summa
	kpl										
Uusimaa	6	10	10	9	6	1	2	44	-	-	-
Turku	1	4	10	7	4	11	13	50	-	-	-
Häme	1	2	3	2	2	5	-	15	1	2	3
Kymi	-	-	-	8	-	2	1	11	1	-	1
Mikkeli	-	-	2	-	4	-	-	6	-	-	-
Pohjois-Karjala	-	2	3	-	-	-	-	5	-	-	-
Kuopio	-	5	-	-	-	-	-	5	-	-	-
Keski-Suomi	-	2	1	5	3	3	-	14	-	3	3
Vaasa	3	11	12	24	8	17	4	79	-	-	-
Keski-Pohjanmaa	9	9	4	12	1	26	-	60	-	-	-
Oulu	-	6	5	2	-	83	-	96	-	-	-
Kainuu	-	4	-	8	5	7	24	48	-	-	-
Lappi	-	-	2	6	2	20	-	30	-	-	-
Koko maa	20	54	52	83	35	175	44	463	2	5	7

Maanteillä ja paikallisteillä olevien siltojen korkeusrajoitukset 31.12.1970

Piiri	Ajoneuvon korkeutta rajoittavien siltojen määrä													Yht. Summa
	2,2- 2,9m	3,0 m	3,1 m	3,2 m	3,3 m	3,4- 3,45m	3,5 m	3,6- 3,65m	3,7- 3,75m	3,8 m	3,9- 3,95m	4,0- 4,7m		
	kpl													
Uusimaa	1	1	-	1	-	1	1	1	4	3	-	92	105	
Turku	-	1	1	-	1	1	1	3	2	5	3	40	58	
Häme	-	1	-	3	1	3	2	5	4	2	1	47	69	
Kymi	-	2	1	1	2	1	1	4	4	8	2	38	64	
Mikkeli	-	-	1	1	-	-	1	-	1	4	1	11	20	
Pohjois-Karjala	1	-	-	-	-	1	1	-	1	1	-	14	18	
Kuopio	3	-	1	1	-	1	-	1	6	2	-	26	41	
Keski-Suomi	-	-	-	-	1	-	-	-	2	-	1	27	31	
Vaasa	2	1	-	-	-	1	-	3	2	-	-	12	21	
Keski-Pohjanmaa	-	1	-	1	1	1	1	1	-	-	-	3	9	
Oulu	1	-	-	1	-	1	1	1	-	3	1	18	27	
Kainuu	1	-	-	-	-	-	-	-	-	1	2	4	10	
Lappi	1	1	-	-	-	-	1	2	4	-	1	17	27	
Koko maa	10	8	4	9	6	12	10	21	30	29	12	349	500	

Liikennöitävät lauttapaikat 1.1.1971

	9		12		15		20		30		33		38		45		53		60		90		120		130		Yht.				
	M	P	M	P	M	P	M	P	M	P	M	P	M	P	M	P	M	P	M	P	M	P	M	P	M	P	M	P			
U												2	1															2	1		
												1																1	1		
T			1									3	1	1	4			5										13	9		
			3									1					1											2	1		
H									1																				2	1	
									1																				1	1	
KY																														3	4
																														4	6
M																														4	6
																														4	6
PK																														5	5
																														3	2
Ku																														3	2
																														3	4
KS																														2	4
																														2	4
V																														1	1
																														1	1
KP																														1	1
																														1	1
O																														1	1
																														1	1
Kn																														3	3
																														6	6
L																														3	5
																														8	8
																														10	5
																														41	41
																														54	59
																														95	14109