

SILLAT JA LAUTAT 1.1.1987

TVH TIENRAKENNUSTOIMISTO

SISÄLLYSLUETTELO

1. Sillat

1.1. Sillat 1.1.1987

- 1.1.1. Rekisteröityjen siltojen lukumäärät piireittäin (maantiet/paikallistiet/polkutiet/kauttakulkuliikenteen kadut/ muut tiet; puiset/kestoaineiset sillat) 1
- 1.1.2. Rekisteröityjen putkisiltojen lukumäärät piireittäin (maantiet/paikallistiet/polkutiet/kauttakulkuliikenteen kadut/ muut tiet; teräksiset/teräsbetoniset sillat) 2
- 1.1.3. Yleisten teiden sillat piireittäin (maantiet/paikallistiet/polkutiet; puiset/kestoaineiset sillat) 3
- 1.1.4. Siltojen ikäjakauma (rakennusaine) 4.1
4.2
- 1.1.5. Siltojen suunnittelukuormajakauma (siltatyypit) 5

1.2. Sillat vuosittain

- 1.2.1. Siltojen lukumäärät 1.1.1964 - 1.1.1987 (maantiet/paikallistiet) 6
- 1.2.2. Siltojen lukumäärät 1.1.1964 - 1.1.1987 (maantiet/paikallistiet; puiset/kestoaineiset sillat) 7

Hätsihin vielä

- postinoiden liittojen kehä-ikä
talonrakennusmateriaaleita
- eläinlääkintä liittojen kehä-ikä
- kehä-ikästä Hk, Sjn
- liittojen yhteiskokouksen pitäminen / tekeminen

2. Siltojen valmistumistiedot

2.1. Vuonna 1986 valmistuneet sillat

2.1.1. Sillat (siltatyypeittäin jännemittojen, pituuksien, pinta-alojen ja kustannusten summat)	8
2.1.2. Putkisillat	9
2.1.3. Sillat (maantiet/paikallistiet; sillan käyttötarkoitus)	10
2.1.4. Suurimmat vuonna 1986 valmistuneet sillat	11

2.2. Valmistuneet sillat vuosittain

2.2.1. Vuosina 1970 - 1986 valmistuneiden siltojen lukumäärät (pituuksien, pinta-alojen ja kustannusten summat)	12
2.2.2. Vuosina 1963 - 1986 valmistuneiden siltojen lukumäärät (vesistö sillat/ maasillat)	13
2.2.3. Vuosina 1945 - 1986 valmistuneiden siltojen lukumäärät (puiset/kestoaineiset sillat)	14
2.2.4. Vuosina 1976 - 1986 valmistuneiden siltojen rakentamiskustannukset	15

3. Siltojen poistumatiedot

3.1. Vuonna 1986 poistuneet sillat

3.1.1. Siltojen ikäjakauma (rakennusaine)	16.1
	16.2

4. Painorajoitetut sillat

4.1. Painorajoitetut sillat 1.1.1987

- 4.1.1. Sillat piireittäin (maantiet/paikallistiet/polkutiet/kauttakulkuliikenteen kadut/museotiet) 17
- 4.1.2. Sillat piireittäin (maantiet/paikallistiet/polkutiet) 18
- 4.1.3. Sillat piireittäin (maantiet/paikallistiet/polkutiet/kauttakulkuliikenteen kadut/museotiet; rajoituksen suuruus) 19.1
19.2

4.2. Painorajoitettujen siltojen lukumäärät vuosittain

- 4.2.1. Vuosina 1976 - 1986 painorajoitettujen siltojen lukumäärät (maantiet/paikallistiet/polkutiet) 20

4.3. Muutokset siltojen painorajoitukseen vuonna 1986

- 4.3.1. Syyt painorajoitusten poistamisiin 21

5. Alikulkupaikat

5.1. Alikulkupaikat 1.1.1987

- 5.1.1. Alikulkupaikat piireittäin (maantiet/ paikallistiet; alikulkukorkeus) 22
- 5.1.2. Alikulkupaikat piireittäin (lukumäärät; alikulkukorkeus > 4,0 m/ ≤ 4,0 m) 23

6. Lauttapaikat ja lautat

6.1. Lauttapaikat ja lautat 1.1.1987

- 6.1.1. Lauttapaikkojen lukumäärät piireittäin
(maantiet/paikallistiet; lauttojen
kantavuudet) 24
- 6.1.2. Lauttapaikkojen lukumäärät piireittäin
(maantiet/paikallistiet) 25
- 6.1.3. Lauttojen kantavuudet (maantiet/
paikallistiet) 26
- 6.1.4. Lauttapaikat kantateillä 27

6.2. Lauttapaikat vuosittain

- 6.2.1. Lauttapaikkojen lukumäärät ja lauttojen
kantavuudet 1.1.1973 - 1.1.1987 28

6.3. Lauttapaikkojen sijainnit

- 6.3.1. Lauttapaikat yleisillä teillä 1.1.1987
(kartta) 29

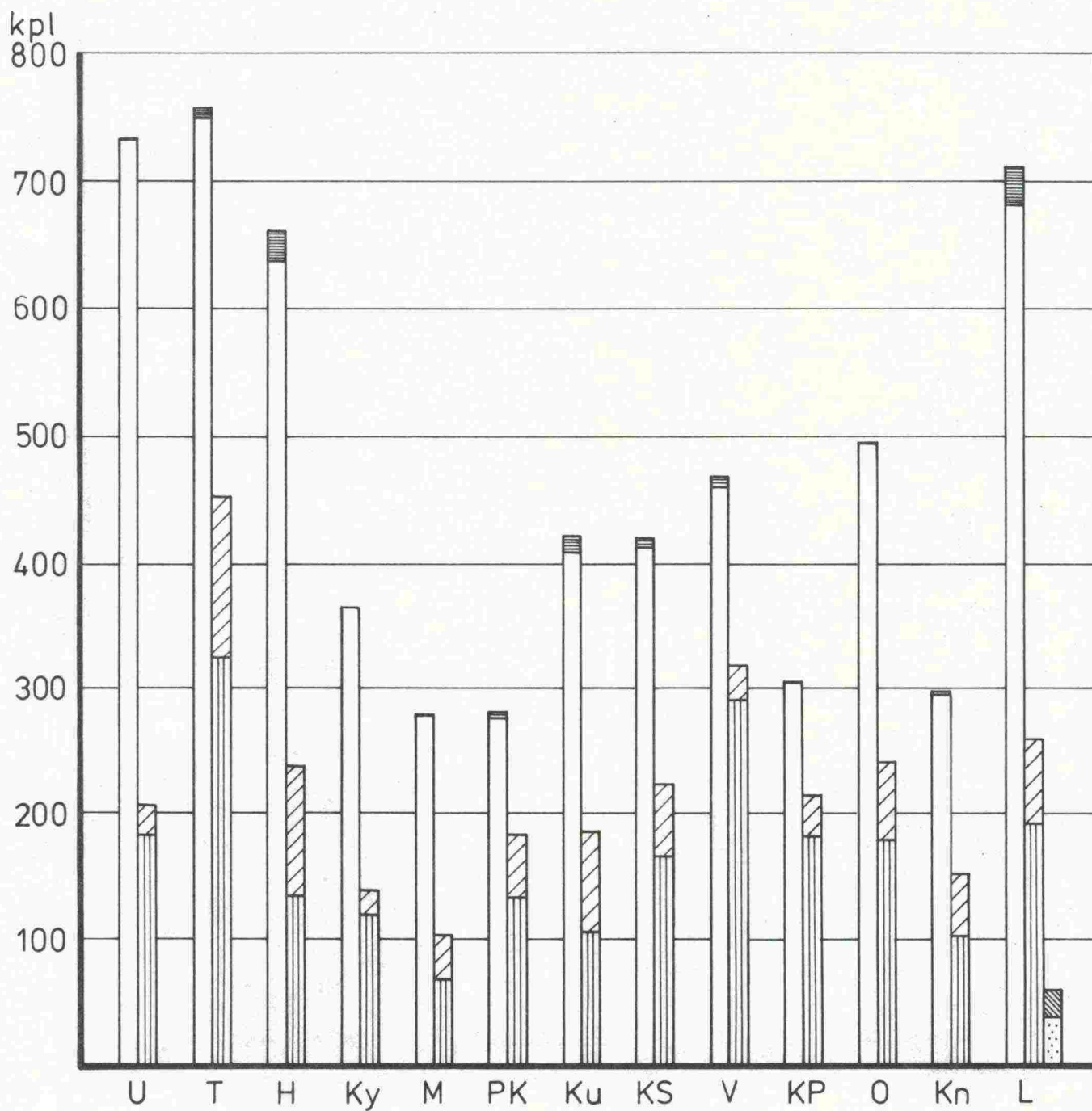
REKISTERÖIDYT SILLAT 1.1.1987

Piirit	Sillat maanteillä		Sillat paikallisteillä		Sillat polkuteillä		Sillat yleisillä teillä yht.	Sillat kauttakulkuliikenteen kaduilla		Sillat muilla teillä + museosillat		Rekisteröidyt sillat yhteensä
	puiset	kesto-aineiset	puiset	kesto-aineiset	puiset	kesto-aineiset		puiset	kesto-aineiset	puiset	kesto-aineiset	
U	1	732	23	182	-	-	938	-	55	-	61	1054
T	7	749	128	324	-	-	1208	-	20	3	42	1273
H	23	636	103	134	-	-	896	-	31	2	4	933
Ky	-	365	19	118	-	-	502	-	34	1	8	545
M	1	277	35	68	-	-	381	-	4	1	5	391
PK	3	278	50	132	-	-	463	-	4	7	8	482
Ku	14	408	79	105	-	-	606	-	9	-	8	623
KS	5	414	56	165	-	-	640	-	12	1	2	655
V	9	460	27	290	-	-	786	-	5	-	1	792
KP	1	304	32	182	-	-	519	-	-	-	5	524
O	1	494	61	179	-	-	735	-	-	-	8	743
Kn	3	293	48	103	-	-	447	-	4	-	3	454
L	30	681	64	193	22	37	1027	-	-	4	3	1034
Yht.	98	6091	725	2175	22	37	9148	-	178	19	158	p. 864 k. 8639
		6189		2900		59			178		177	9503

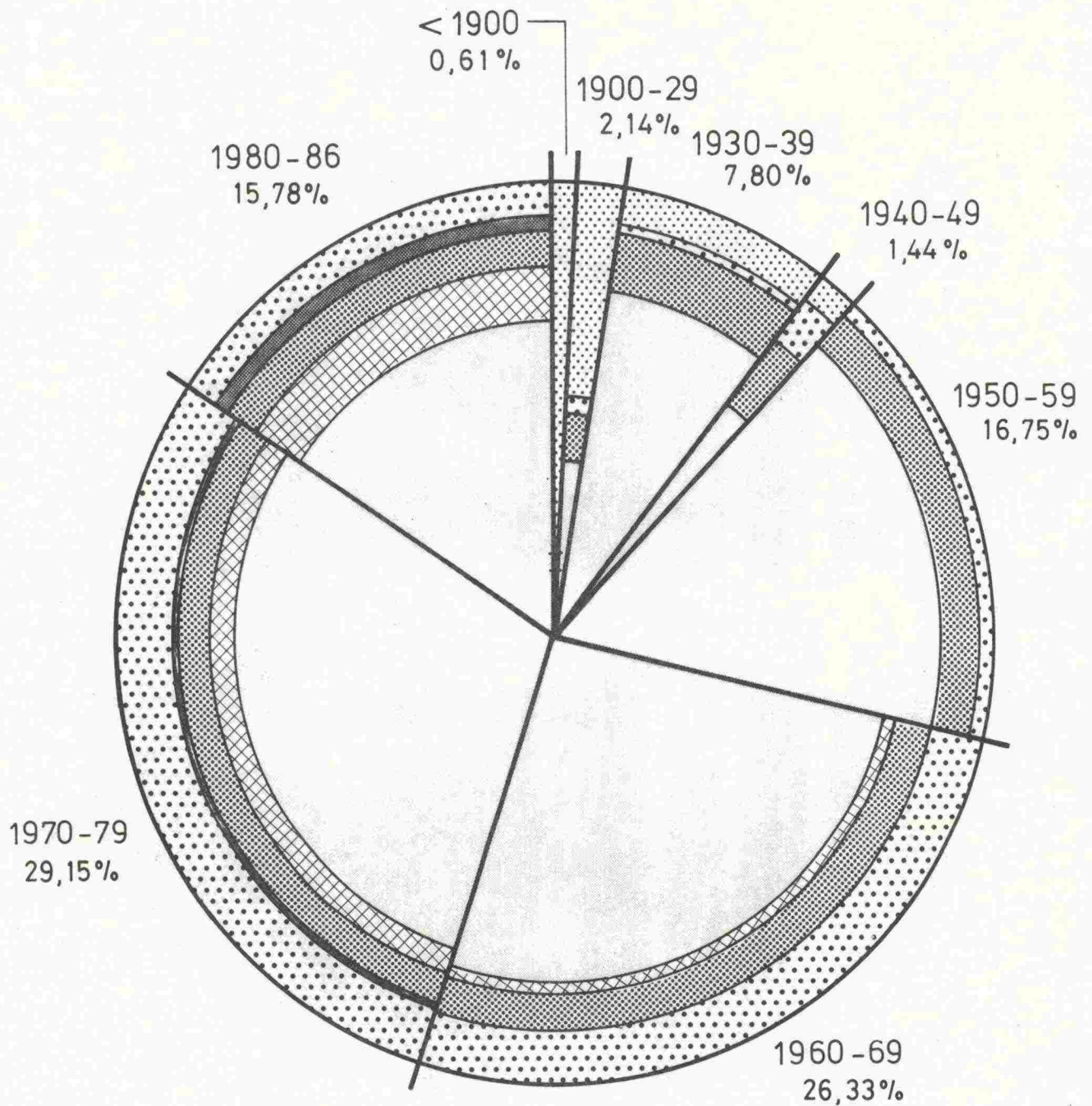
REKISTERÖIDYT PUTKISILLAT 1.1.1987







Piirit	Putkisillat maanteilla		Putkisillat paikallisteilla		Putkisillat polkuteilla		Putkisillat yleisillä teillä yht.	Putkisillat kulkuliikenteen kaduilla		Putkisillat kautta-		Putkisillat muilla teillä		Rekisteröidyt putkisillat yhteensä
	teräs	teräs- betoni	teräs	teräs- betoni	teräs	teräs- betoni		teräs	teräs- betoni	teräs	teräs- betoni	teräs	teräs- betoni	
U	226	-	107	-	-	-	333	-	-	-	-	-	-	333
T	184	-	149	1	-	-	334	2	-	-	-	14	-	350
H	243	-	63	2	-	-	308	2	-	-	-	-	-	310
Ky	108	1	56	-	-	-	165	2	-	-	-	1	-	168
M	70	-	79	1	-	-	150	1	-	-	-	-	-	151
PK	66	-	25	-	-	-	91	-	-	-	-	2	-	93
Ku	100	-	49	-	-	-	149	-	-	-	-	3	-	152
KS	67	-	27	1	-	-	95	-	-	-	-	-	-	95
V	119	1	72	-	-	-	192	-	-	-	-	-	-	192
KP	52	-	17	-	-	-	69	-	-	-	-	-	-	69
O	77	-	16	2	-	-	95	-	-	-	-	-	-	95
Kn	39	-	2	-	-	-	41	-	-	-	-	-	-	41
L	45	4	18	3	-	-	70	-	-	-	-	-	-	70
	1396	6	680	10	-	-		7	-	-	-	20	-	t. 2103 tb. 16
Yht.	1402		690		-		2092	7		20		2119		

SILLAT YLEISILLÄ TEILLÄ 1.1.1987

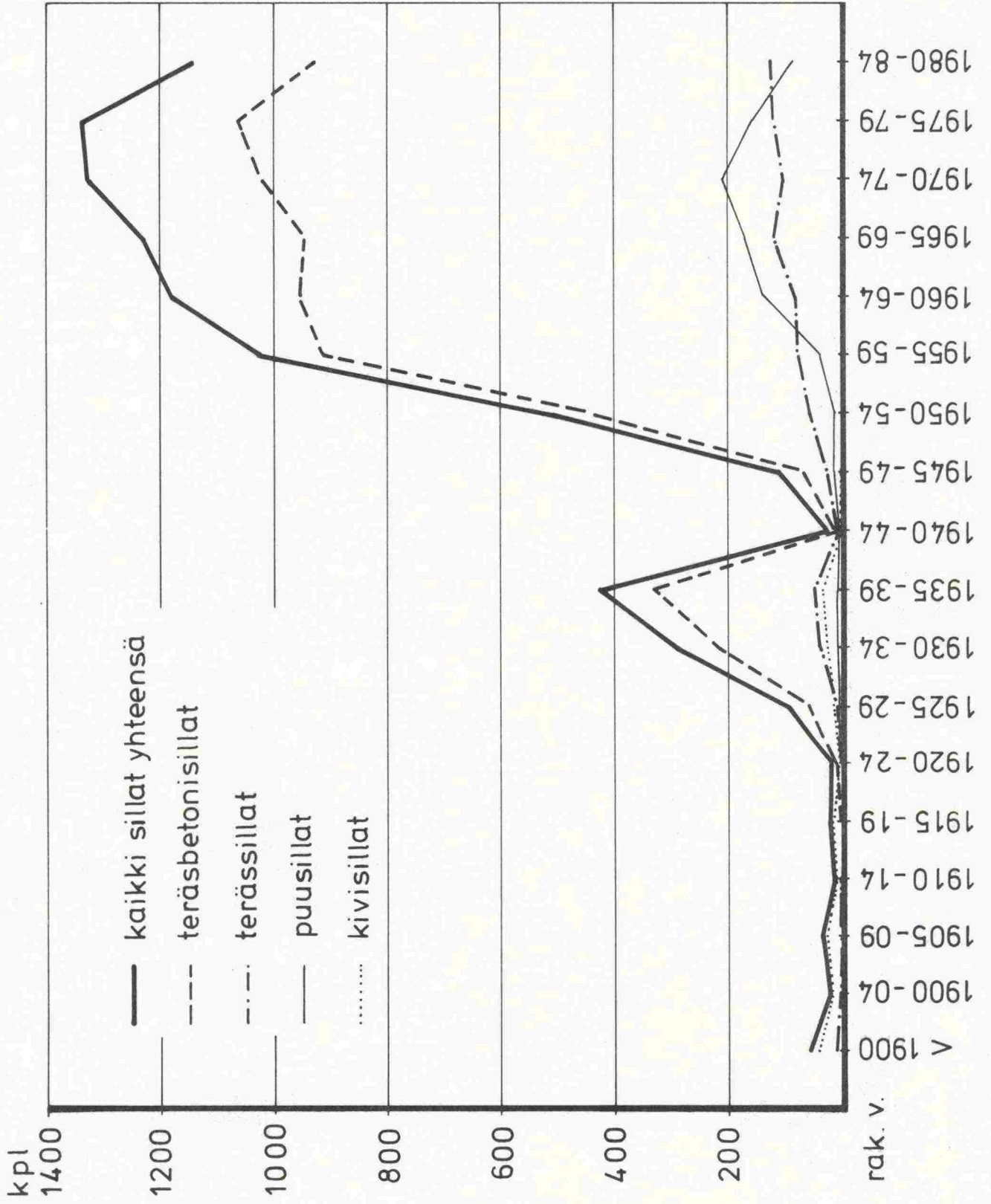


SILTOJEN IKÄJAKAUMA YLEISILLÄ TEILLÄ RAKENNUSAINEEEN MUKAAN 1.1.1987

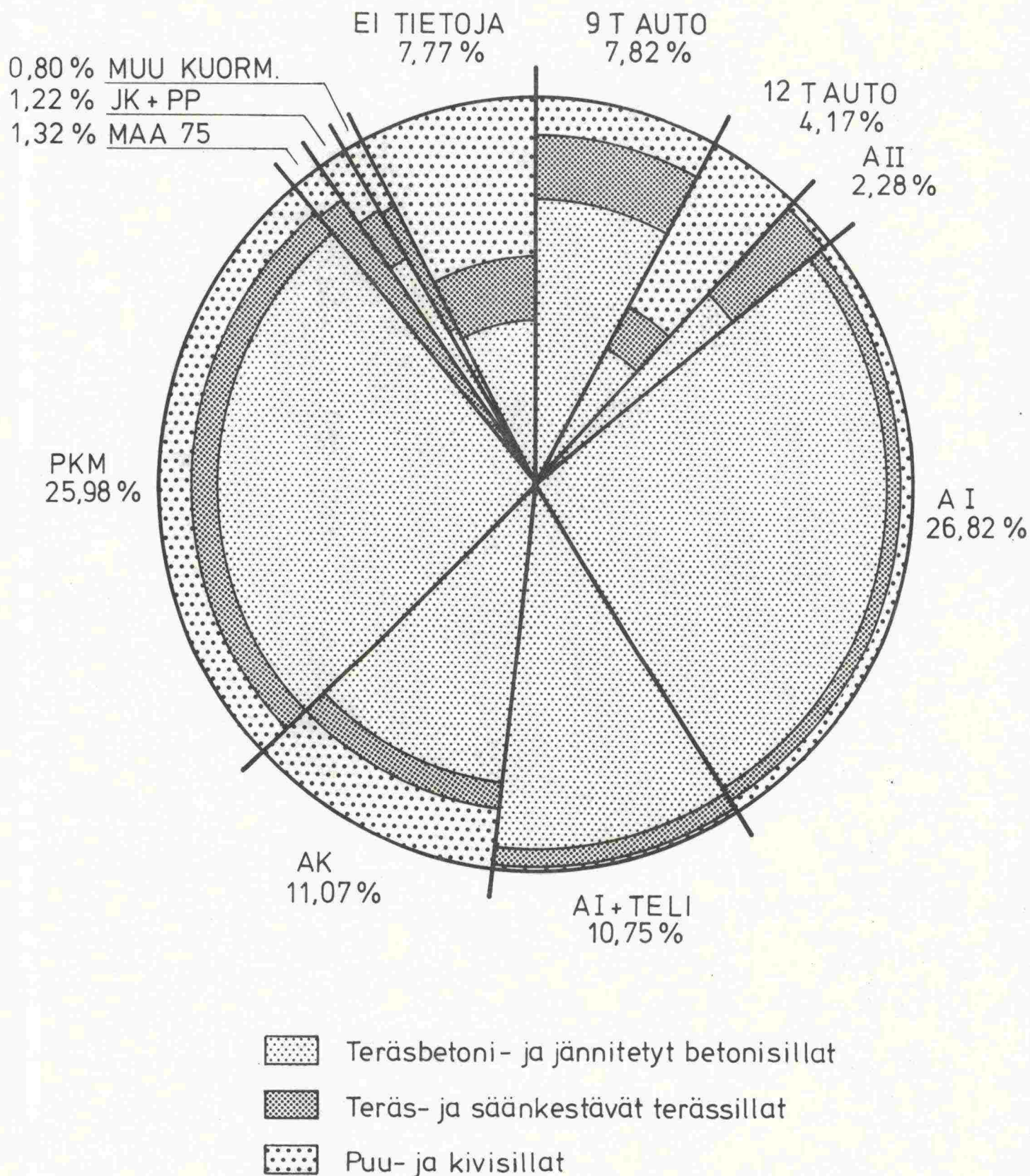


-  Teräsbetonisillat
-  Jännitetyt betonisillat
-  Terässillat
-  Säänkestävät terässillat
-  Puusillat
-  Kivisillat

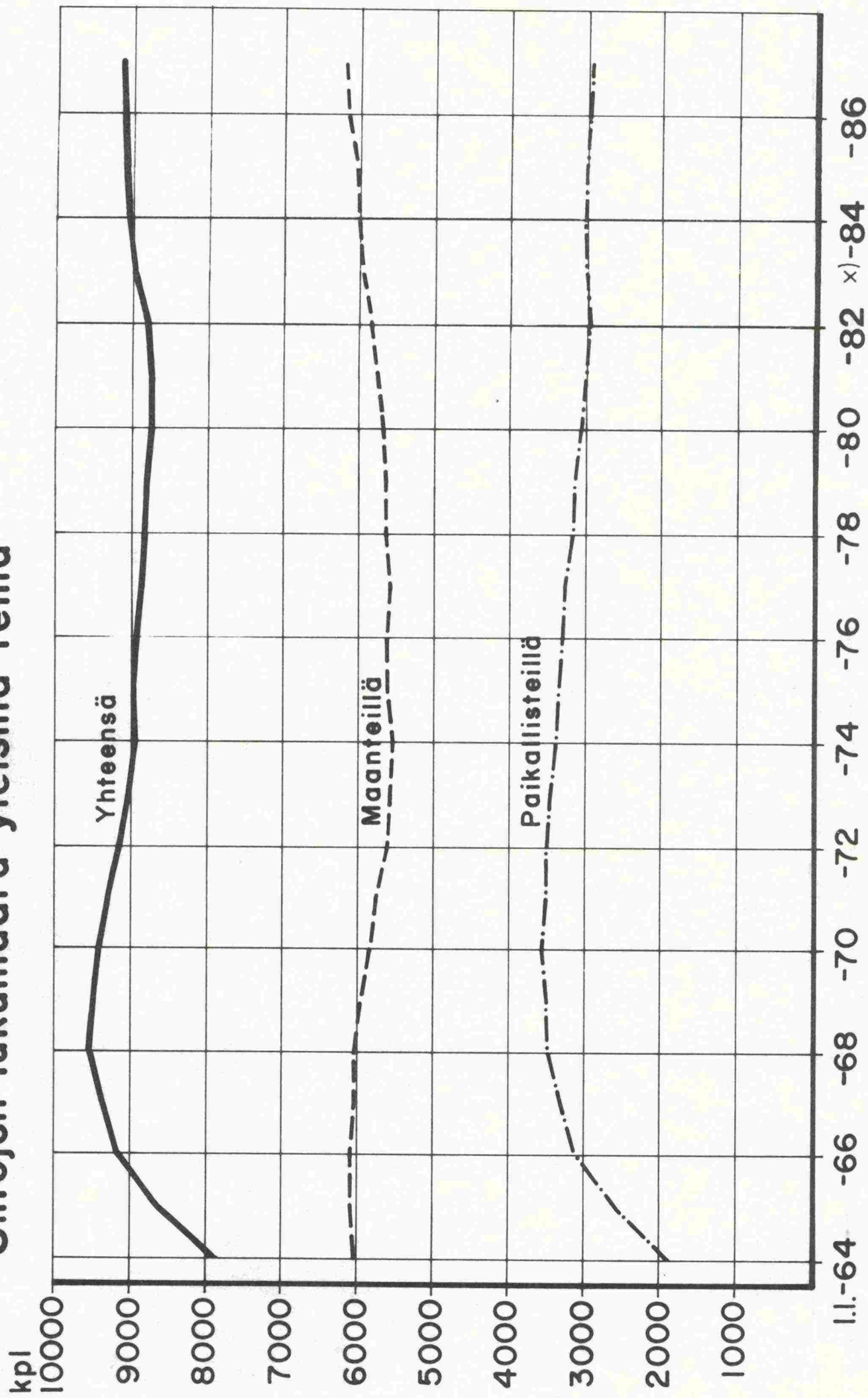
SILTOJEN IKÄJAKAUMA YLEISILLÄ TEILLÄ



SILTOJEN SUUNNITTELUKUORMAJAKAUMA SILTATYYPEITTÄIN 1.1.1987

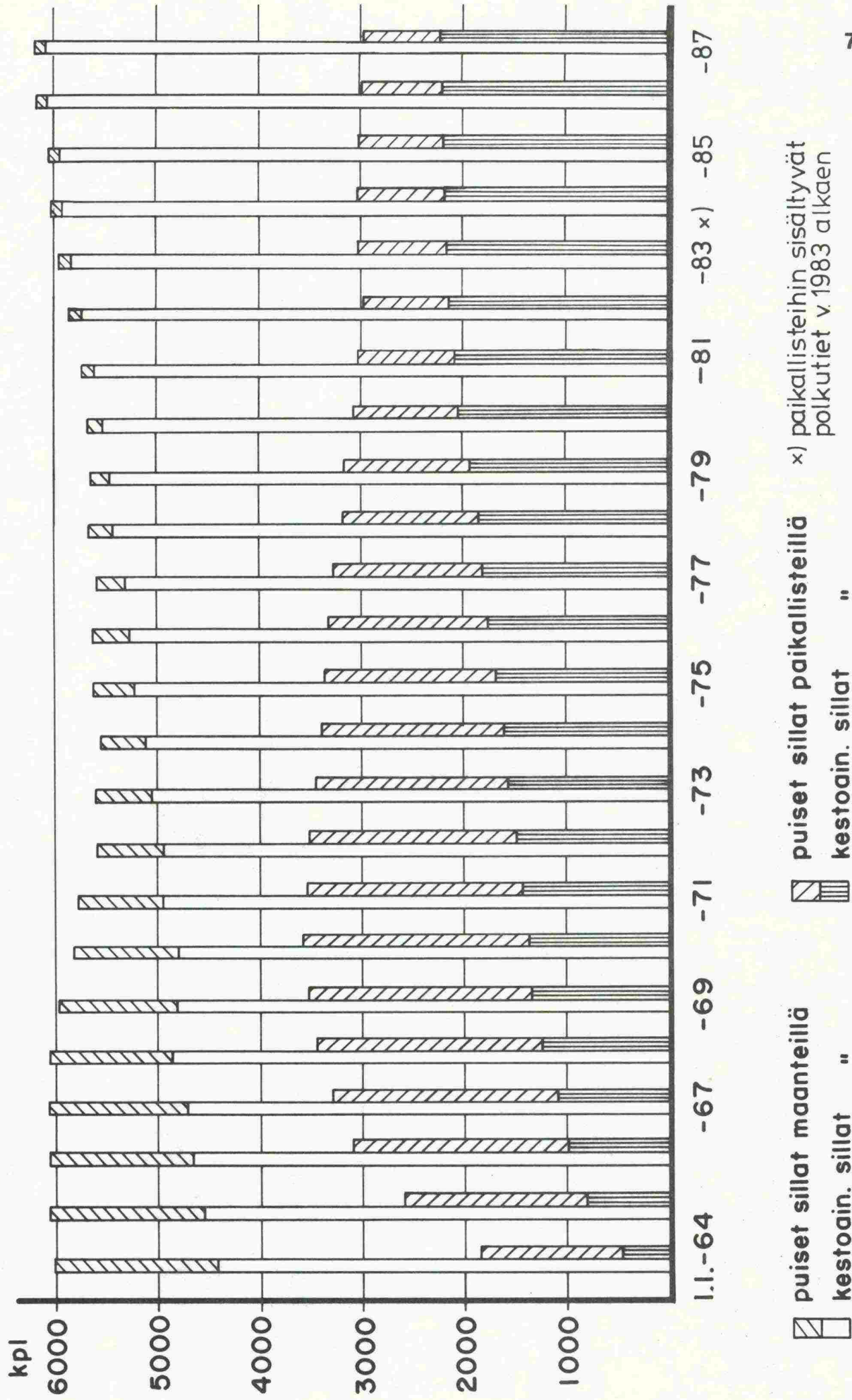


Siltojen lukumäärä yleisillä teillä



x) Paikallisteihin sisältyvät polkutiet v. 1983 alkaen

Puisten ja kestoaineisten siltojen lukumäärä maanteillä ja paikallisteillä



x) paikallisteihin sisältyvät polkutiet v 1983 alkaen

puiset sillat maanteillä
kestoain. sillat
puiset sillat paikallisteillä
kestoain. sillat

VUONNA 1986 VALMISTUNEET VARSINAISET SILLAT

Sillatyyppi	kpl	jm/va m	pituus m	pinta-ala m ²	kustannus mk	kust./m ² mk
Tb. laattasillat	10	271,00	320,20	2.741,90	13.748.469,-	5.014,-
Tb. jatk. laattasillat	22	1.097,03	1.218,12	14.314,46	47.017.714,-	3.285,-
Tb. palkkisillat	2	110,00	126,10	868,85	1.798.344,-	2.070,-
Tb. jatk. palkkisillat	7	421,60	460,74	4.069,36	12.125.277,-	2.980,-
Tb. laattakehäisillat	54	350,61	810,38	10.923,04	28.961.931,-	2.651,-
Tb. holvisillat	1	2,00	14,00	164,50	78.579,-	478,-
Tb. jänn. palkkisillat	13	1.377,86	1.478,50	15.186,74	54.113.781,-	3.563,-
Tb. elementtisillat	60	308,35	515,82	5.257,72	21.878.424,-	4.161,-
Tb. jänn. elementtisillat	21	562,14	716,26	4.027,53	14.307.993,-	3.553,-
Teräksiset palkkisillat	8	107,28	150,73	897,96	2.712.223,-	3.020,-
Teräksiset liittopalkkisillat	11	877,70	984,55	8.739,73	39.575.740,-	4.528,-
Puiset liimapuupalkkisillat	8	119,00	132,90	583,95	2.126.098,-	3.641,-
Muut sillat	1	86,80	91,65	779,03	2.385.400,-	3.062,-
Yhteensä	218	5.691,37	7.019,95	68.554,76	240.829.973,-	3.513,-

VUONNA 1986 VALMISTUNEET PUTKISILLAT

	kpl	va/B m	putken pituus m	kustannus mk
Teräksiset	73	222,20	1.322,89	10.150.355,-
Teräsbetoniset	-	-	-	-
Yhteensä	73	222,20	1.322,89	10.150.355,-

VALMISTUNEET SILLAT VUONNA 1986

	Varsinaiset sillat	Putkisillat
Maantiesiltoja	178 kpl	47 kpl
Paikallistiesiltoja	40 kpl	26 kpl
Yhteensä	218 kpl	73 kpl

	Varsinaiset sillat	Putkisillat
Vesistösiltoja	82 kpl	48 kpl
Risteyssiltoja	20 kpl	
Ylikulkusiltoja	7 kpl	
Alikulkusiltoja	2 kpl	
Alikulkukäytäviä	84 kpl	25 kpl
Kevyen liikenteen siltoja	23 kpl	
Yhteensä	218 kpl	73 kpl

SUURIMMAT VUONNA 1986 VALMISTUNEET SILLAT

1. Norrströmmenin silta, T-1975

Nauvo, mt 180

jännitetty teräsbetoninen jatkuva kotelopalkkisilta

jm. $30,00 + 80,00 + 135,00 + 65,00 = 310,00$ m

kok.pituus 320,00 m

valm.kust. 12,4 Mmk

2. Ratapihan ylikulkusilta, T-1980

Loimaa, mt 228

jännitetty teräsbetoninen jatkuva kotelopalkkisilta

$41,00 + 2 \times 48,00 + 45,00 + 38,00 = 220,00$ m

kok.pituus 230,00 m

valm.kust. 8,7 Mmk

3. Voikkaan silta, Ky-965

Kuusankoski, kt 60

jatkuva teräsbetonikantinen liittopalkkisilta

jm. $63,00 + 78,00 + 63,00 = 204,00$ m

kok.pituus 219,00 m

valm.kust. 9,0 Mmk

4. Paulaharjun silta, V-1559

Kurikka, mt 689

jatkuva teräsbetonikantinen liittopalkkisilta

jm. $45,00 + 60,00 + 50,25 + 39,75 = 195,00$ m

kok.pituus 206,60 m

valm.kust. 12,3 Mmk

5. Vuoksensalmen silta, KS-1081

Luhanka, mt 612

jännitetty teräsbetoninen jatkuva kotelopalkkisilta

jm. $44,00 + 88,00 + 44,00 = 176,00$ m

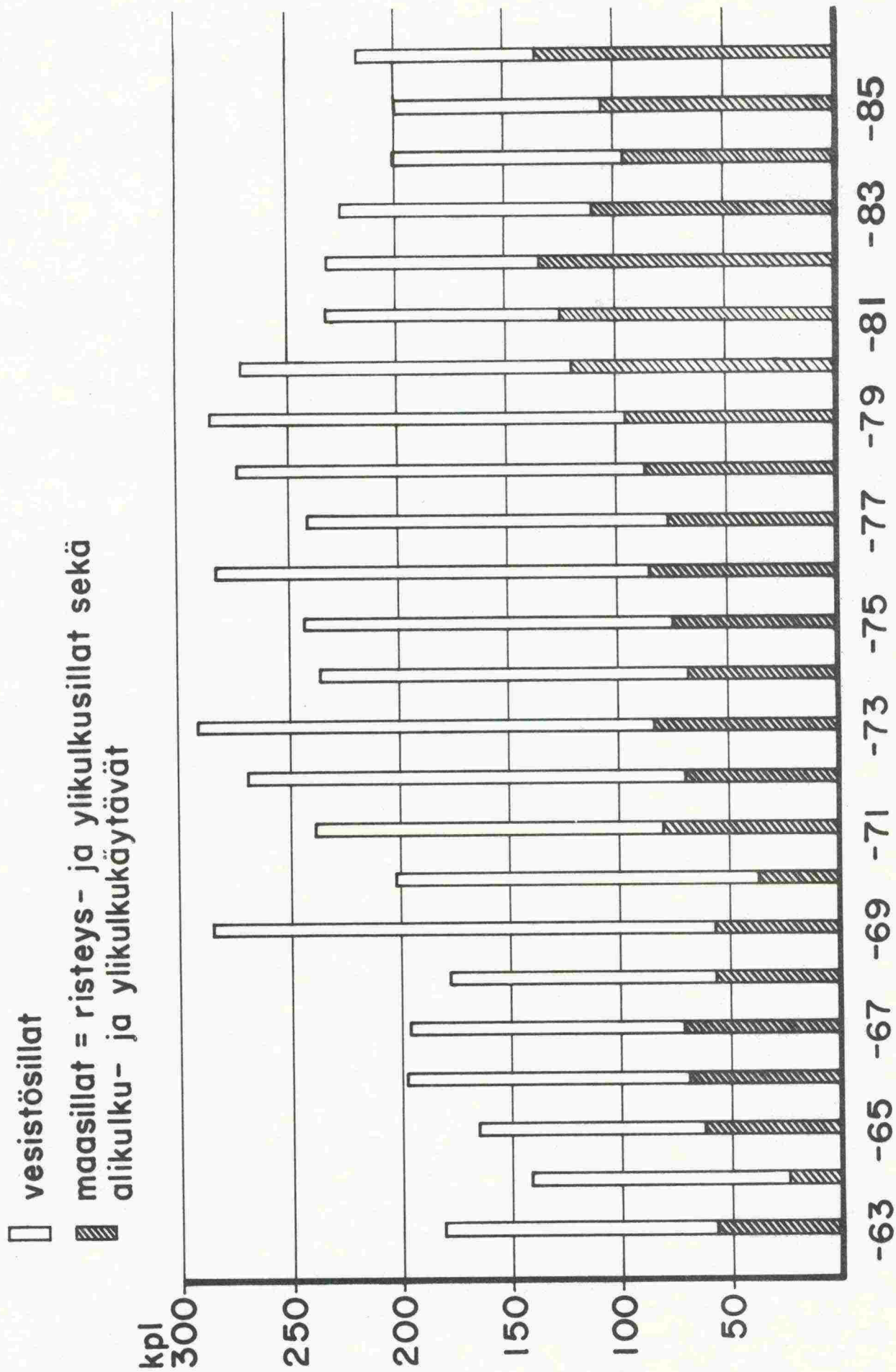
kok.pituus 189,00 m

valm.kust. 7,4 Mmk

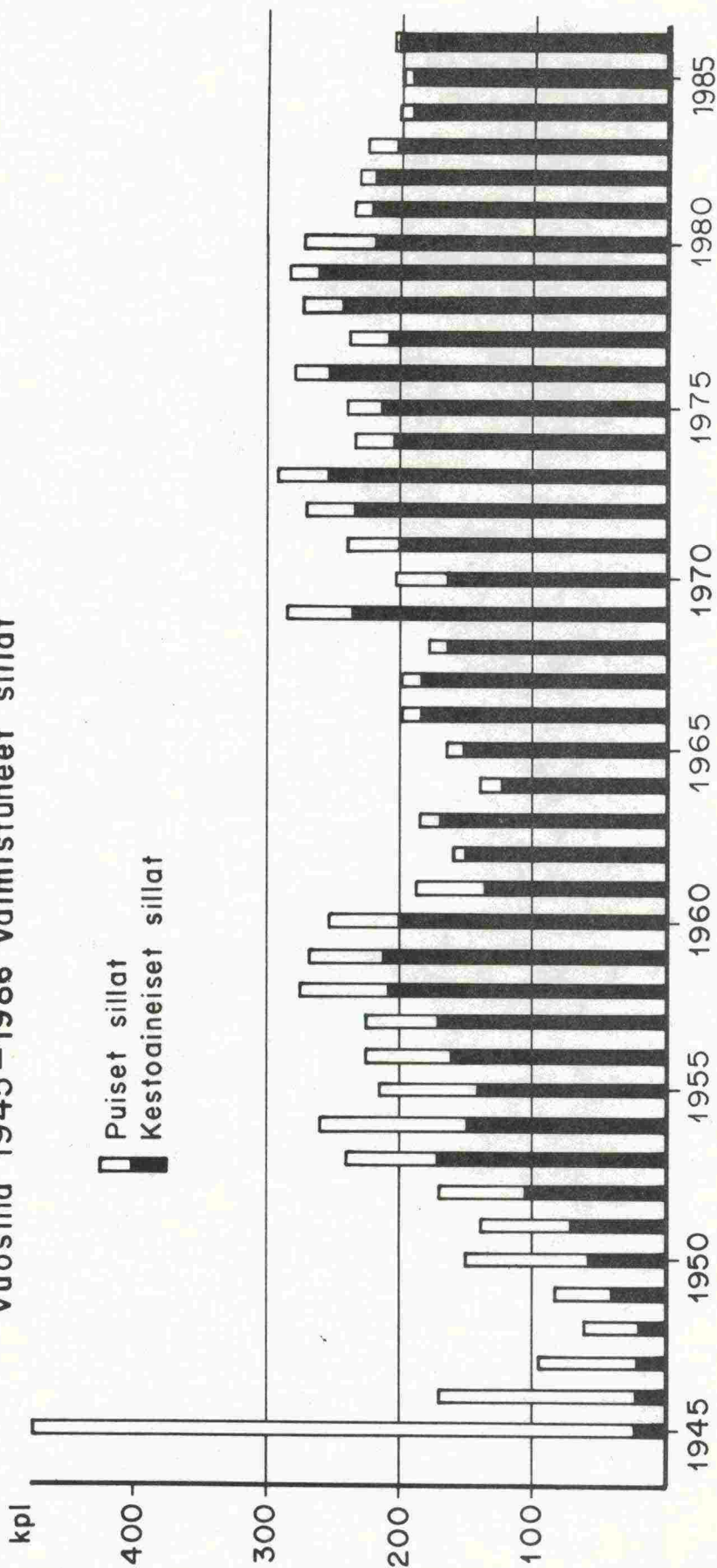
Valmistuneet sillat vuosina 1970 - 1986

Vuosi	Lukumäärä kpl	Pituus m	Pinta-ala m ²	Kustannus milj. mk	Kustannus mk/m ²	Kustannus mk/m ² v. 1986 kust. tasossa
1970	202	6290	58 600	47,7	810	3661
1971	240	7120	85 800	57,4	660	2781
1972	271	8450	91 100	86,8	950	3699
1973	292	8840	118 700	95,2	800	2675
1974	236	6030	55 700	87,1	1560	4171
1975	243	8120	83 600	147,1	1750	4216
1976	283	8230	71 900	175,7	2440	5411
1977	241	4960	44 700	102,1	2280	4476
1978	274	6430	62 000	132,6	2130	3950
1979	286	6250	54 000	129,4	2390	4029
1980	273	7080	66 300	167,9	2533	3786
1981	232	5930	61 700	155,7	2525	3432
1982	231	6850	73 400	229,7	3129	3967
1983	225	6230	59 900	194,5	3247	3777
1984	202	5480	51 600	172,1	3332	3653
1985	200	7160	69 200	251,2	3631	3789
1986	218	7020	68 600	240,8	3513	3513

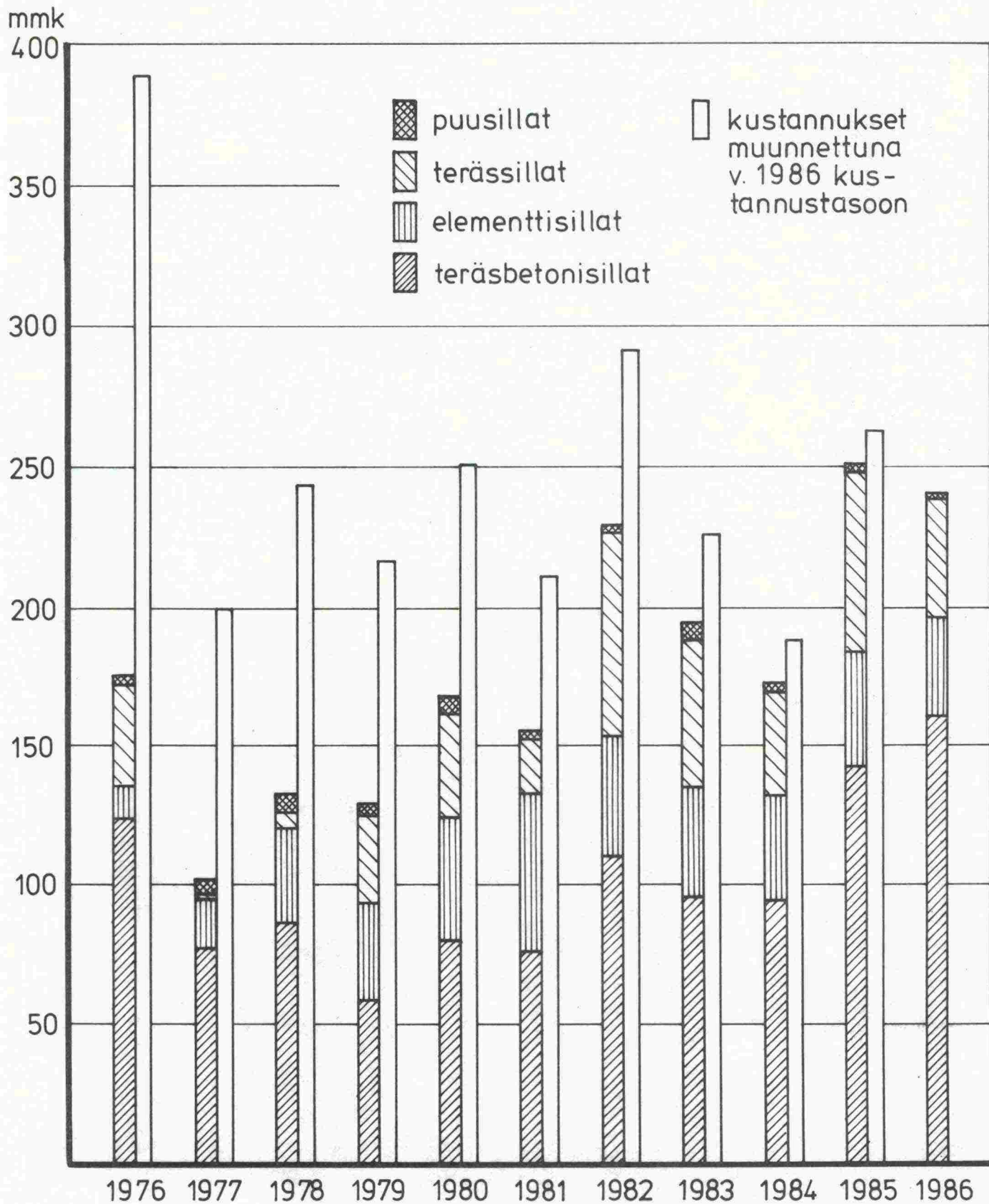
Vuosina 1963-1986 valmistuneet sillat



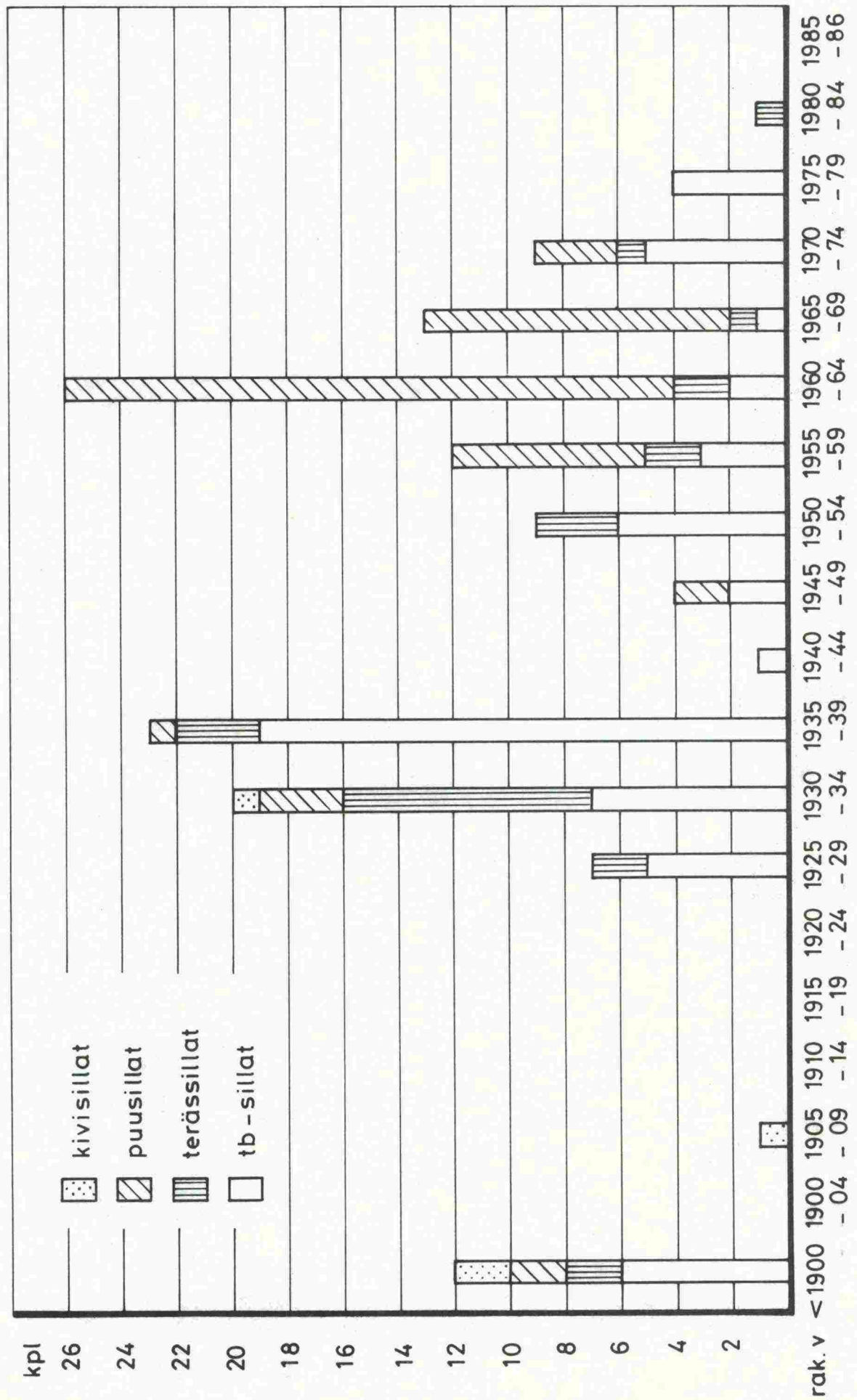
Vuosina 1945–1986 valmistuneet sillat



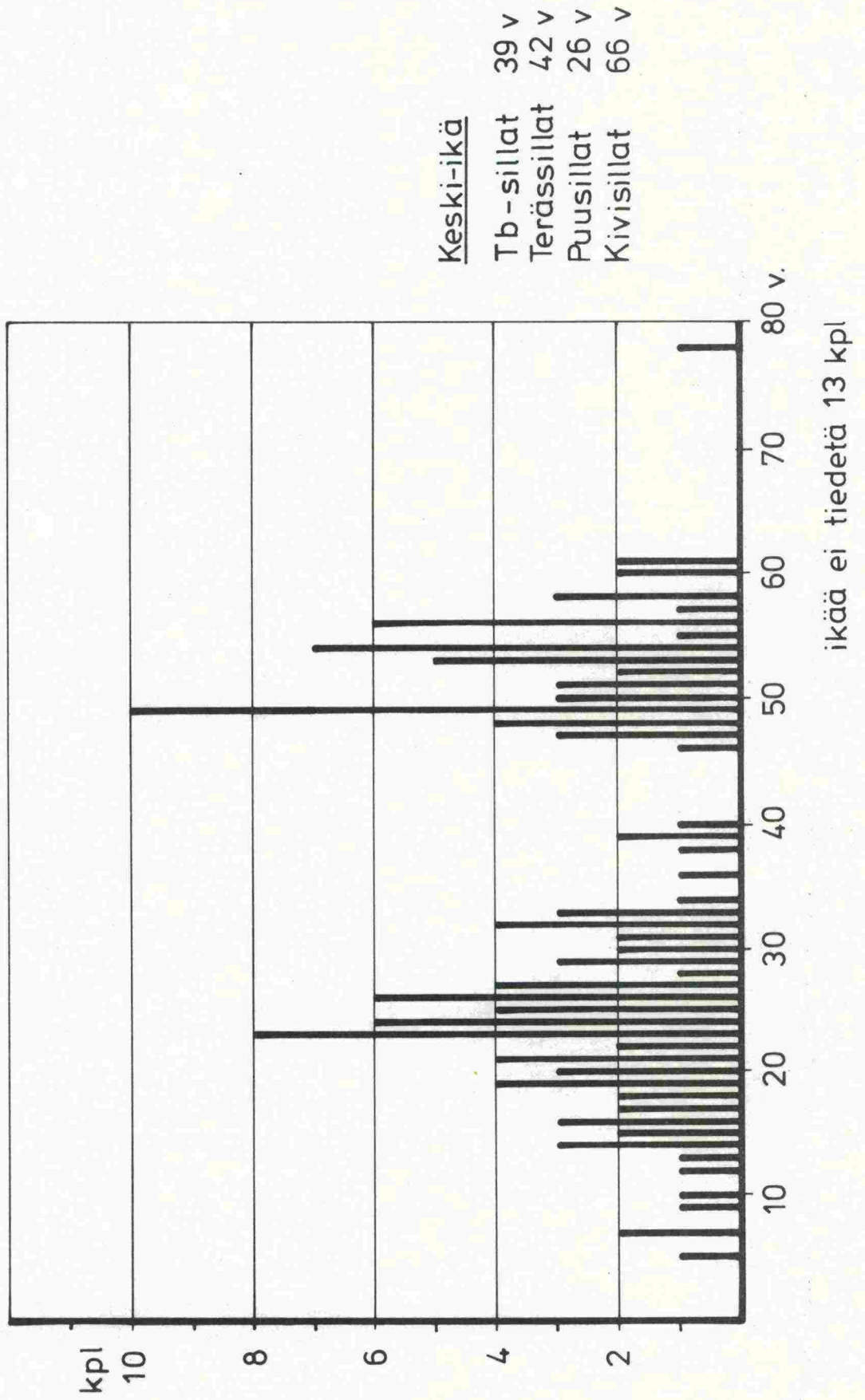
SILTOJEN RAKENTAMISKUSTANNUKSET



V.1986 POISTUNEIDEN SILTOJEN IKÄJAKAUMA YLEISILLÄ TEILLÄ RAKENNUSAINEEEN MUKAAN



VUONNA 1986 POISTUNEIDEN SILTOJEN IKÄJAKAUMA

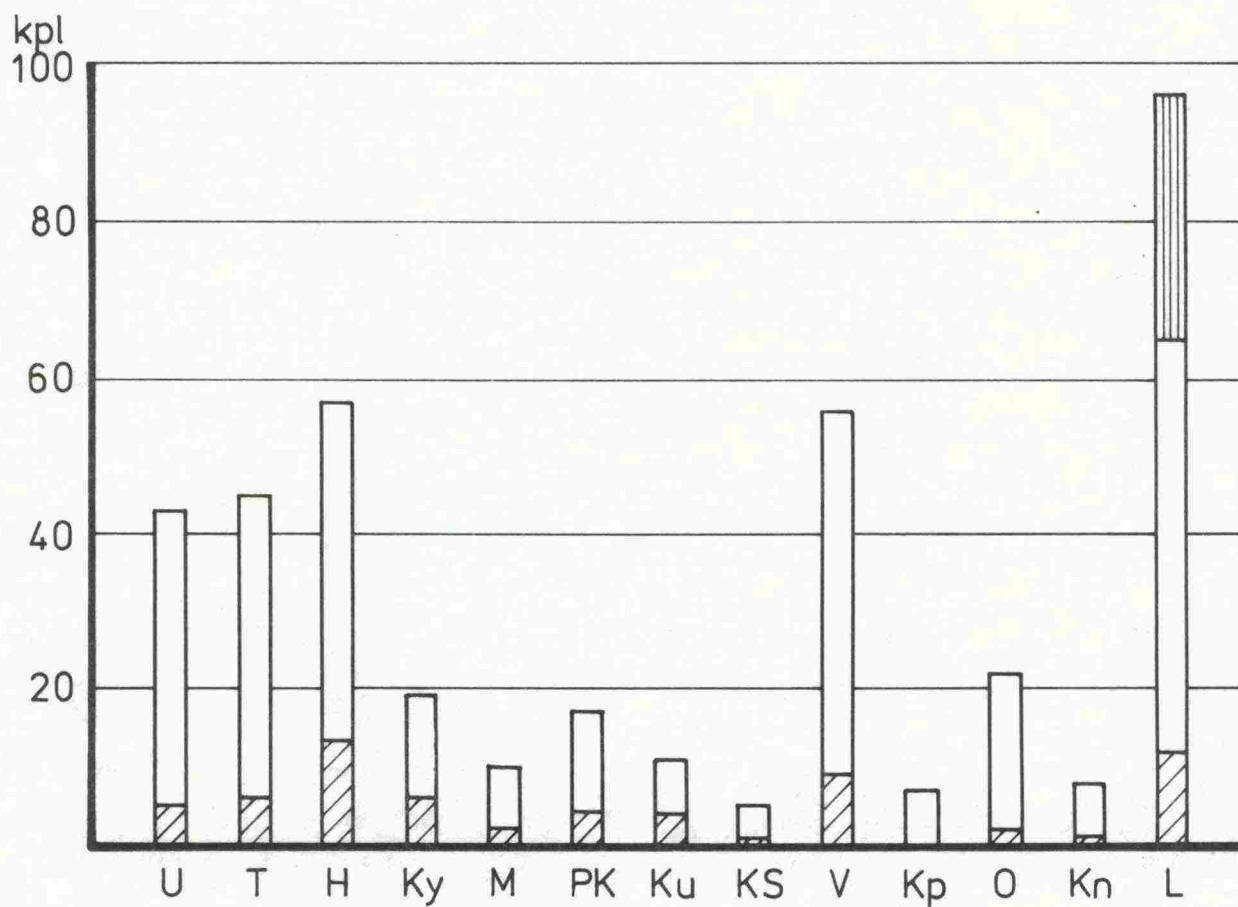


PAINORAJOITETTUIJEN SILTOJEN LUKUMÄÄRÄT PIIREITTÄIN 1.1.1987

Piirit	Painorajoitetut sillat yleisillä teillä										Painorajoitetut sillat kulta-kulkuliikenteen kaduilla	Painorajoitetut museosillat		Painorajoitetut rekisteröidyt sillat yhteensä
	Maantiet		Paikallistiet		Polkutiet		Yhteensä	puiset	kesto-aineiset	puiset		kesto-aineiset		
	puiset	kesto-aineiset	puiset	kesto-aineiset	puiset	kesto-aineiset								
U	-	5	15	23	-	-	43	-	-	-	-	-	43	
T	1	5	19	20	-	-	45	-	-	-	-	-	46	
H	2	11	38	6	-	-	57	-	-	-	1	-	59	
Ky	-	6	7	6	-	-	19	-	-	-	-	-	19	
M	-	2	5	3	-	-	10	-	-	-	-	-	10	
PK	-	4	3	10	-	-	17	-	-	-	1	-	18	
Ku	1	3	3	4	-	-	11	-	-	-	-	-	11	
KS	-	1	1	3	-	-	5	-	-	-	-	-	5	
V	-	9	16	31	-	-	56	-	-	-	1	-	57	
KP	-	-	3	4	-	-	7	-	-	-	-	-	7	
O	1	1	7	13	-	-	22	-	-	-	-	-	22	
Kn	-	1	3	4	-	-	8	-	-	-	-	-	8	
L	9	3	29	24	17	14	96	-	-	-	-	-	96	
Yht.	14	51	149	151	17	14		-	-	-	3	2		
Yht.		65		300		31	396				3	2	401	

PAINORAJOITETUT SILLAT YLEISILLÄ TEILLÄ

1.1.1987

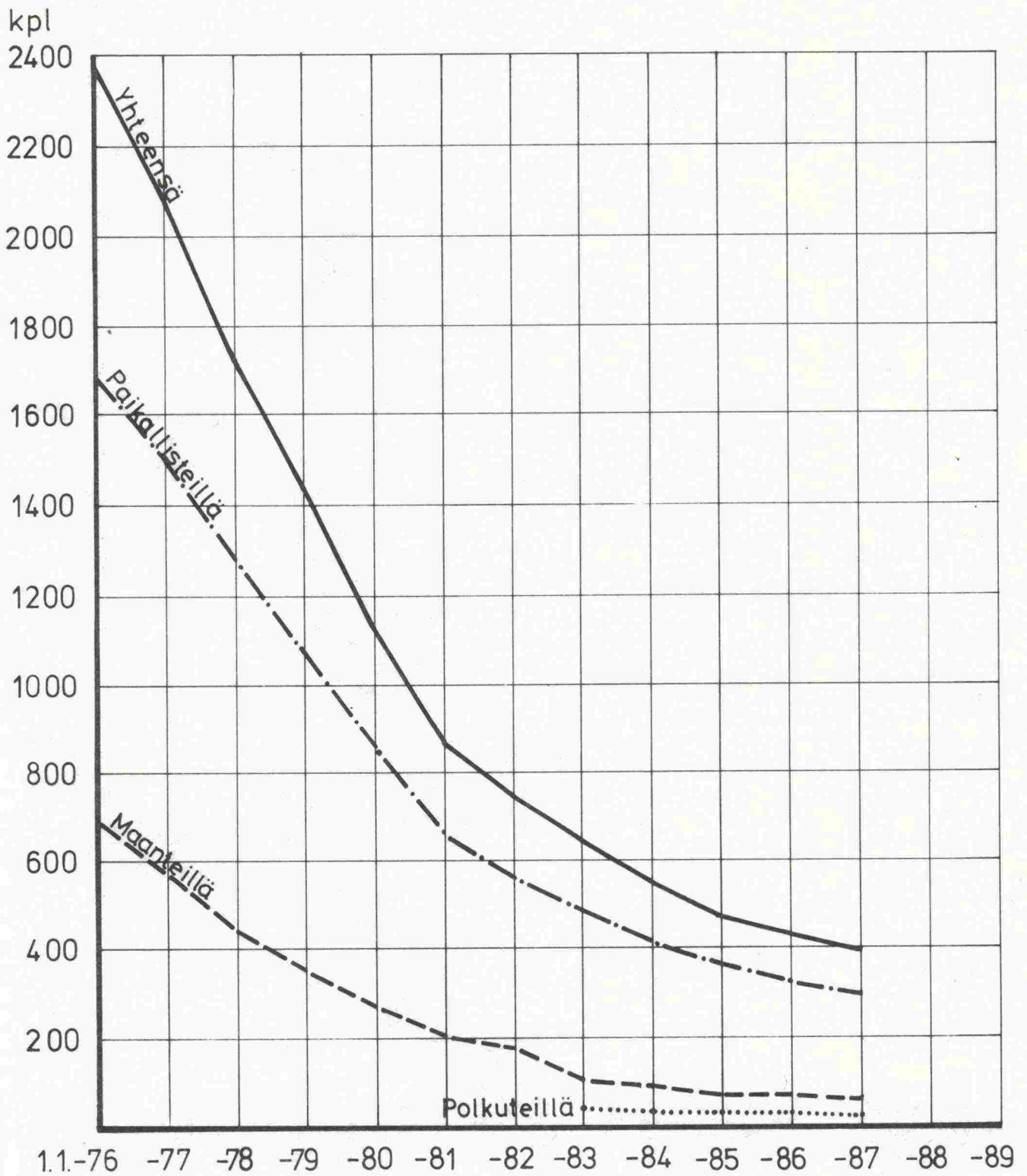


PAINORAJOITETUT SILLAT 1.1.1987

Painorajotus	8/-/-	8/13/-	8/13/-/32	-/-/32	-/13/-	-/13/-/32	Yhtensä	< 8/13/-/32	< 8/ > 13/-/32	< 8/ > 13/-/ < 32	> 8/ > 13/-/ < 32	Yhtensä	-/-/2/-	-/-/3/-	-/-/4/-	-/-/5/-	-/-/6/-	-/-/8/-	-/-/9/-	-/-/10/-	-/-/12/-	-/-/12,5/-	-/-/15/-	-/-/16/-	Yhtensä	Painorajoitettuja siltoja yhteensä
	U		1	4				5					5								1					1
		24	13				37																			38
T		3	2	1			6																			6
		18	4		5		27						1									1	1			3
			1				1																			1
		10	3				13																			13
H		24	17				41														1					1
																										1
																										1
		1	2			2	5																			6
Ky		5	3			1	9														1					2
																										13
																										6
M		1					1																			2
		4	2				7																			8
		1					1																			4
Pk		5	4				9																			13
																										1
		1					1																			4
Ku		5	1				6																			7

Painorajotus		8/-/-	8/13/-	8/13/-/32	-/-/32	-/13/-	-/13/-/32	Yhteensä	< 8/≥13/<32	< 8/<13/≥32	< 8/<13/<32	≥ 8/≥13/<32	Yhteensä	-/2/-	-/3/-	-/4/-	-/5/-	-/6/-	-/8/-	-/9/-	-/10/-	-/12/-	-/12,5/-	-/15/-	-/16/-	Yhteensä	Painorajoitettuja siltoja yhteensä
KS	Maantie		1					1																		1	
	Paikallistie		2	2				4																			4
V	Kl.katu																										
	Maantie		2	4				6																			
	Paikallistie		16	4				20																			
	Kl.katu																										1
KP	Maantie																										
	Paikallistie			3				3											1								7
O	Kl.katu																										
	Maantie		1					1																			2
Kn	Paikallistie		2	1				9																			
	Kl.katu																										20
L	Maantie																										
	Paikallistie		5					6																			
	Kl.katu																										1
	Maantie		11					11																			12
Y	Paikallistie		2	34	1			37																			
	Polkutie		27	2				29																			
H	Kl.katu																										
	Maantie		32	17	1			52																			
T.	Paikallistie		3	144	55			215																			
	Polkutie		27	2				29																			
Museotie	Kl.katu			1				1																			
	Museotie																										
								297																			401
																											29

Painorajoitettut sillat yleisillä teillä



MUUTOKSET SILTOJEN PAINORAJOITUKSIIN V. 1986

Painorajoitettuja siltoja 1.1.1986	438 kpl
Vuoden 1986 aikana poistuneita painorajoituksia	41 kpl
Vuoden 1986 aikana asetettuja uusia painorajoituksia	4 kpl
Painorajoitettuja siltoja 1.1.1987	401 kpl

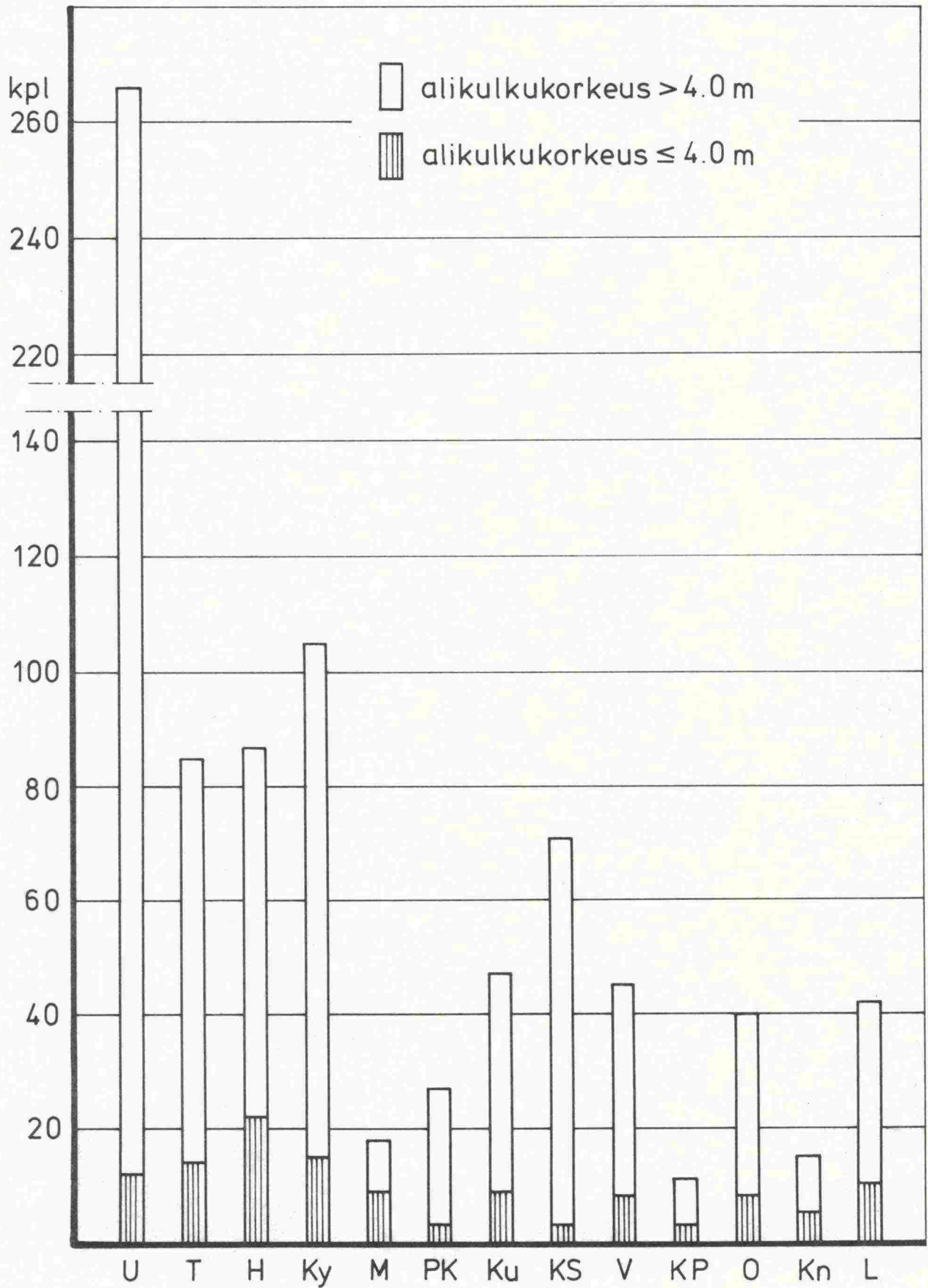
Syy painorajoituksen poistamiseen:

Rakennettu uusi silta	23 kpl
Rakennettu putkisolta	8 kpl
Rakennettu rumpu	2 kpl
Siltaa korjattu tai parannettu	4 kpl
Silta asetettu tehostettuun tarkkailuun	0 kpl
Muu syy	4 kpl
<hr/>	
Poistuneet painorajoitukset yhteensä	41 kpl

ALIKULKUPAIKAT YLEISILLÄ TEILLÄ 1.1.1987

	Alikulku- korkeus m	≤3,0	3,01 -3,2	3,21 -3,4	3,41 -3,6	3,61 -3,8	3,81 -4,0	4,01 -4,1	4,11 -4,2	4,21 -4,3	4,31 -4,4	4,41 -4,5	4,51 -4,6	4,61 -4,7	4,71 -4,8	4,81 -4,9	4,91 -5,0	5,01 -6,0	>6,0	YHT.	YHT.	
U	Maant.		1		2	2	1	1	3	4	4	21	37	33	29	20	16	6	22	21	218	266
	Paik.t.	1			2	3	1			2	3	9	12	4	2	2	1	3	3	3	48	
T	Maant.			2			2	1	1	6	4	7	6	9	6	3	1	9	1	1	59	85
	Paik.t.	1			2	5	2		2	2	1	4	1	1	1	2			3	3	26	
H	Maant.			2	4	6	4	1	5	1	8	18	6	5		1	4	6	2	2	73	87
	Paik.t.		1		1	3	1		1	1	1	1	1			1		1	1	1	14	
KY	Maant.			1	1	4	2		3	2	4	9	9	9	7	7	4	14	5	5	81	105
	Paik.t.	1		1		3	2	3	1	1	2	1	1	1	1	1		1	4	4	24	
M	Maant.			1	1	1	2	1		1	2	1	1	1			1	2			14	18
	Paik.t.		1			2	1														4	
PK	Maant.							1		1	4	2	2	3	2		2	2			21	27
	Paik.t.	2			1			1		1	1	2									6	
KU	Maant.					1	1			1	3	2	4			3	2	8	4		30	47
	Paik.t.	1			1	3	1	1	1	2	2	2	2	2	2				1	1	17	
KS	Maant.					1	1	1	1	1	4	8	5	7	2	3	2	12	8		54	71
	Paik.t.					1	1				2	2	3	2			2	2	4		17	
V	Maant.				1		2				4	5	11	4		2	1	3			34	45
	Paik.t.	1		1	1	1		1	1		3			2		1					11	
KP	Maant.										1	1	3					1			5	11
	Paik.t.			2	1						2			1							6	
O	Maant.				1	1				1	5	8	2	5	1	1			1		26	40
	Paik.t.	1	1		3		1	2		2	3			1							14	
KN	Maant.						3				2	2	1	2				2			13	15
	Paik.t.			1							1	8	7	2	2				1		2	
L	Maant.				1	3		1			1	8					3	4			32	42
	Paik.t.	1				4	1				1		1	1				1			10	
YHT	Maant.	4	2	7	11	19	16	7	12	18	63	107	90	75	40	36	26	85	42		660	859
	Paik.t.	8	3	5	11	25	10	7	6	9	21	21	21	15	4	6	2	8	17		199	

ALIKULKUPAIKAT YLEISILLÄ TEILLÄ 1.1.1987



LAUTTAPAIKAT YLEISILLÄ TEILLÄ 1.1.1987

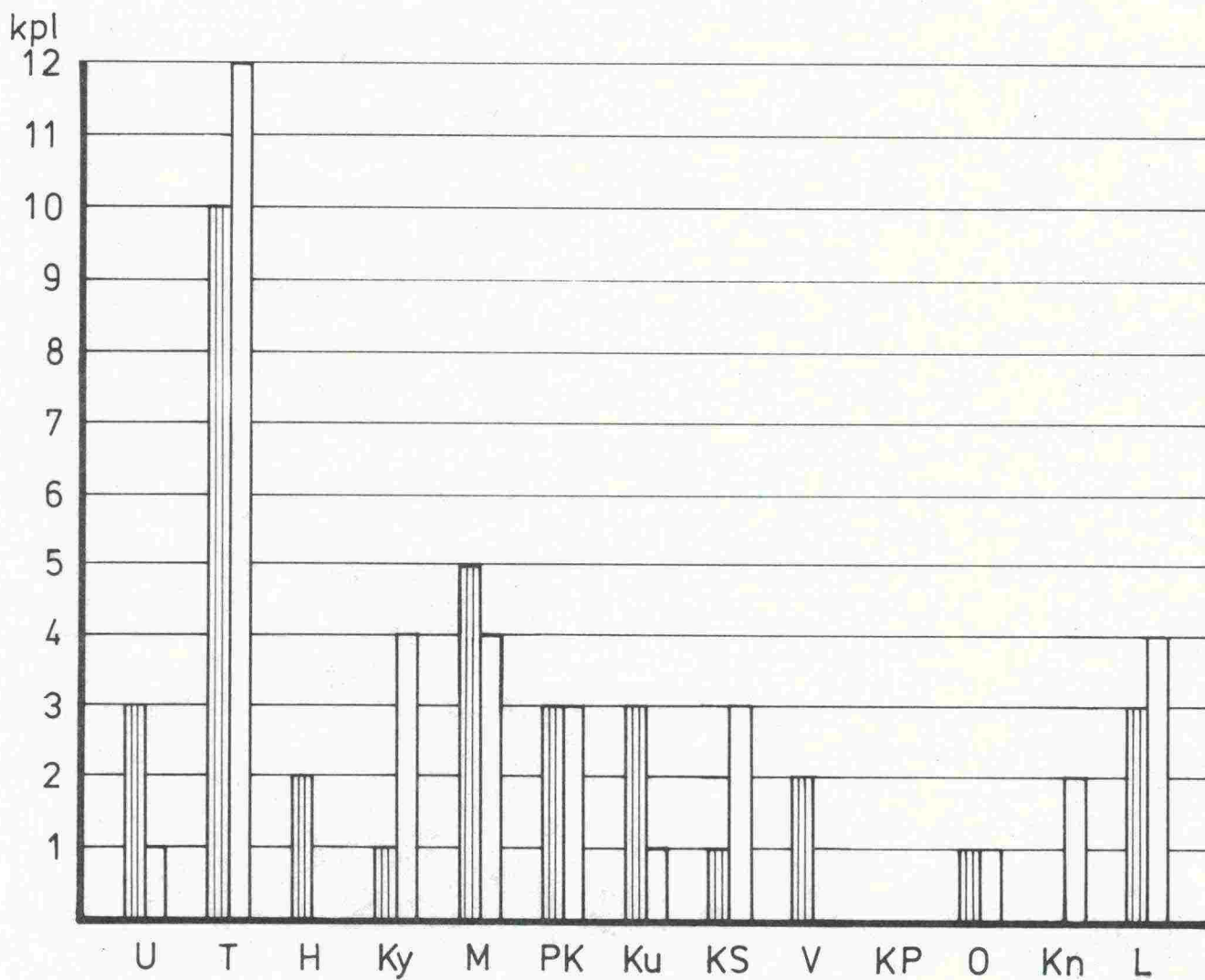
	Kantavuus tonnia	12	20	30	33	42	60	90	130	Laut- ta- alus	Yht.	Yht.
U	Maant.					2	1				3	4
	Paik.t.					1					1	
T	Maant.					6		2	1	1	10	22
	Paik.t.				2	10					12	
H	Maant.				1	1					2	2
	Paik.t.											
Ky	Maant.						1				1	5
	Paik.t.	1			1	2					4	
M	Maant.					2	3				5	9
	Paik.t.					4					4	
PK	Maant.				1	2					3	6
	Paik.t.					3					3	
Ku	Maant.				1	1	1				3	4
	Paik.t.					1					1	
KS	Maant.						1				1	4
	Paik.t.					3					3	
V	Maant.							1	1		2	2
	Paik.t.											
KP	Maant.											
	Paik.t.											
O	Maant.									1	1	2
	Paik.t.	1									1	
Kn	Maant.											2
	Paik.t.				1	1					2	
L	Maant.			1		2					3	7
	Paik.t.				3	1					4	
Yht.	Maant.			1	3	16	7	3	2	2	34	69
	Paik.t.	2			7	26					35	

LAUTTAPAikkojen LUKUMÄÄRÄT PIIREITTÄIN

1.1.1987

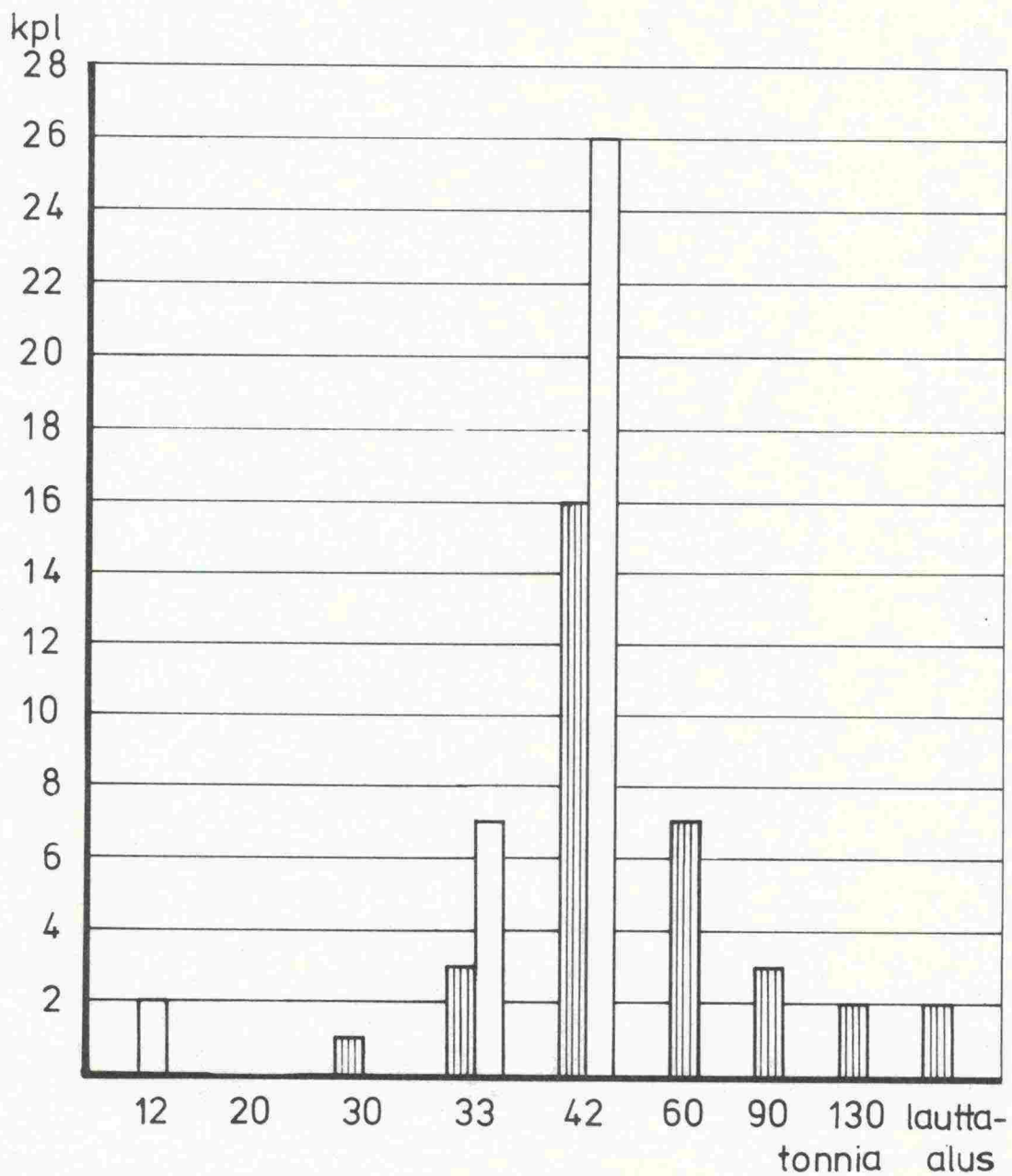
 Lautat
maanteillä
34 kpl

 Lautat
paikallisteillä
35 kpl



LAUTTOJEN KANTAVUUDET 1.1.1987

 Lautat maanteillä
  Lautat paikallisteillä

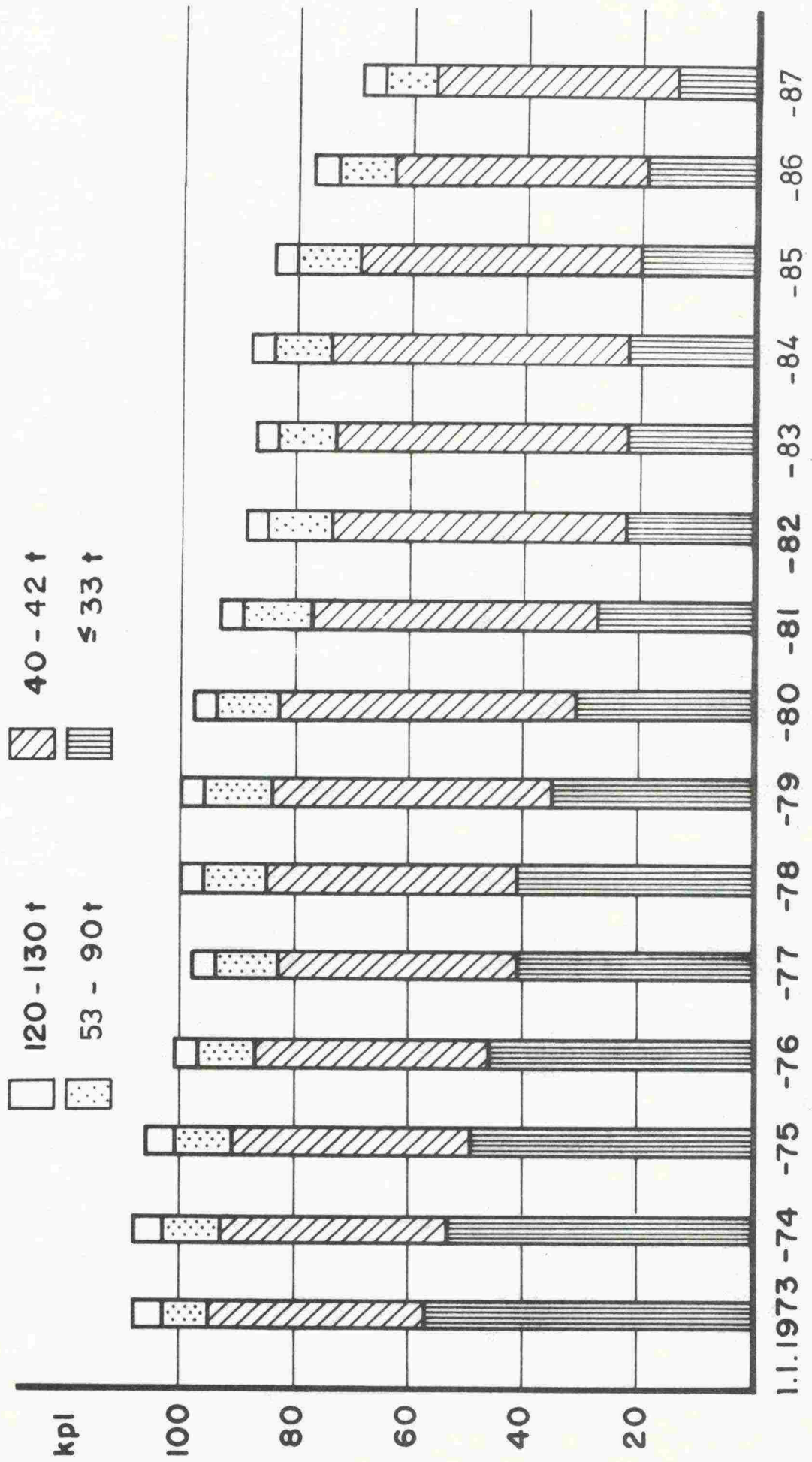


KANTATEILLÄ OLEVAT LAUTTAPAIKAT 1.1.1987

Tie	Lauttapaikan numero	Lauttapaikan nimi	Kunta
62	M-L-2	Puumalansalmi	Puumala

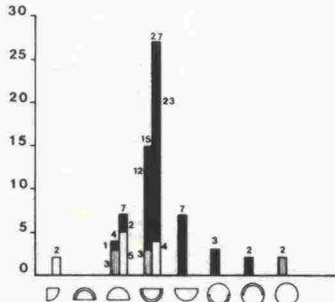
(Valtateillä ei ole lauttapaikkoja.)

LAUTTOJEN LUKUMÄÄRÄT JA KANTAVUUDET



Lauttapaikat yleisillä teillä 1.1.1987

Maantiet 33kpl
Paikallistiet 36kpl
yht. 69 kpl



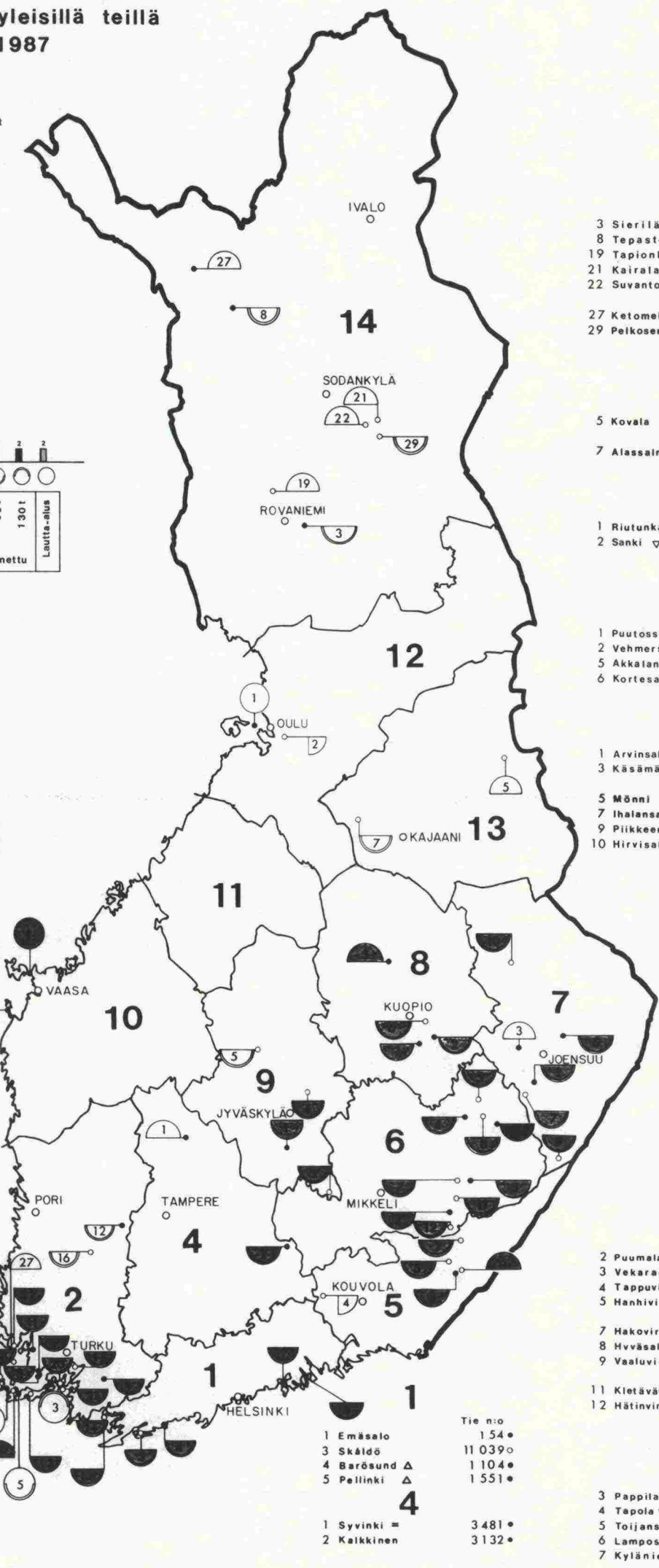
Lossi	12 t	20 t	30-33 t	42 t	60 t	90 t	130 t
Ruoripotkurilossit tummennettu	2	4	7	12	27	23	2

= siltasuunnitelma
≡ siirtäjä
▽ kulkuaikea klo 6-22
△ aikataulu

- 9**
- Tie n:o
1 Kärkistensalmi 610•
- 4 Kantola 16 729•
5 Matosalmi ▽ 16 837•
7 Ollinsalmi 16 649•

- 10**
- 1 Raippaluoto 724•
2 Bergö 6 732•

- Tie n:o
1 Kokkila 1 835•
3 Prostvik △ 180•
- 5 Retainen △ 180•
6 Korppoo-Houtskari ▽ 180•
7 Kirveenrauma 189•
8 Hämmärönsalmi 189•
28 Ulkoluoto ▽ 18 230•
10 Vartsala 192•
11 Merimasku 193•
12 Kutala 2 501•
14 Lövä 183•
15 Harvaluoto 12 195•
16 Karhiniemi ≡ 12 817•
17 Kivimo 12 003•
18 Mossala 12 003•
20 Väno 12 027•
21 Attu 12 027•
22 Pinoperä 12 241•
23 Högsar 12 019•
24 Saverkeit 12 005•
26 Wattkast 12 012•
27 Skagen ▽ 12 230•



- 14**
- Tie n:o
3 Sierilä 9 421•
8 Tepasto 956•
19 Tapionkylä 19 688•
21 Kairala ≡ 19 801•
22 Suvanto 19 798•
- 27 Ketomella ▽ 50 010•
29 Pelkosenniemi 19 791•

- 13**
- 5 Kovala 19 303•
7 Alassalmi 19 013•

- 12**
- 1 Riutunkari-Huikku ▽ 816•
2 Sanki ▽ 18 693•

- 8**
- 1 Puotossalmi 537•
2 Vehmersalmi 537•
5 Akkatansalmi = 5 646•
6 Kortessalmi 16 344•

- 7**
- 1 Arvinsalmi 482•
3 Käsämä ≡ 5 031•
- 13**
- 5 Mönni 510•
7 Ihalansalmi 1 555•
9 Piikkesalmi 15 507•
10 Hirvisalmi 15 828•

- 6**
- Tie n:o
2 Puumala 62•
3 Vekaransalmi 438•
4 Tappuvirta 470•
5 Hanhivirta 471•
- 7 Hakovirta 15 178•
8 Huväsalmi 15 409•
9 Vaaluvirta 15 409•
- 11 Kietäväälä 15 176•
12 Hätinvirta 15 123•

- Tie n:o
1 Emäsalo 154•
3 Skäldö 11 039•
4 Barösund △ 1 104•
5 Pellinki △ 1 551•
- 4**
- 1 Syvinki = 3 481•
2 Kalkkinen 3 132•

- 5**
- 3 Pappilansalmi = 4 081•
4 Tapola ▽ 14 510•
5 Toijansalmi ▽ 14 813•
6 Lamposari 14 826•
7 Kyläniemi 14 866•

