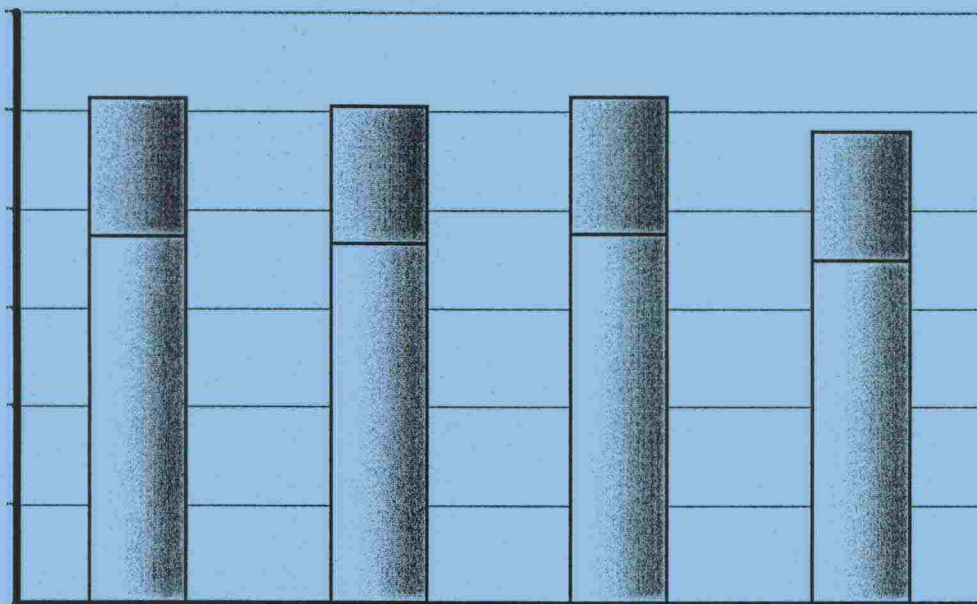


Merimiestilasto

1999 ja 2000



Merenkulkulaitoksen tilastoja 9/2001

Merimiestilasto 1999 ja 2000

Sisältö	Sivu
Johdanto	2
Taulukko 1. Merimiesammateissa tehdyt henkilötövuodet ammattiryhmittäin vuosina 1999 ja 2000	3
Kuva 1. Merimiesammateissa tehdyt henkilötövuodet ulko- ja kotimaan liikenteessä vuonna 1999	4
Kuva 2. Merimiesammateissa tehdyt henkilötövuodet ammattiryhmittäin vuonna 1999	4
Kuva 3. Merimiesammateissa tehdyt henkilötövuodet ulko- ja kotimaan liikenteessä vuonna 2000	5
Kuva 4. Merimiesammateissa tehdyt henkilötövuodet ammattiryhmittäin vuonna 2000	5
Taulukko 2. Merimiesammateissa tehdyt henkilötövuodet sekä 30.6. ja 31.12. aluksilla olleiden merimiesten lukumäärä ammateittain vuonna 1999	6
Taulukko 3. Merimiesammateissa tehdyt henkilötövuodet sekä 30.6. ja 31.12. aluksilla olleiden merimiesten lukumäärä ammateittain vuonna 2000	7
Taulukko 4. Merimiesammateissa tehdyt henkilötövuodet eri ikäluokissa ammattiryhmittäin vuosina 1999 ja 2000	8
Kuva 5. Merimiesammateissa tehdyt henkilötövuodet eri ikäluokissa vuosina 1999 ja 2000	9
Taulukko 5. Merimiesammateissa tehtyjen henkilötövuosien jakaantuminen suomalaisten ja ulkomaisten merimiesten kesken eri ammattiryhmissä vuosina 1999 ja 2000	10
Taulukko 6. Merimiesammateissa tehdyt henkilötövuodet sekä 30.6. ja 31.12. aluksilla olleiden merimiesten lukumäärä vuosina 1991-2000	11
Taulukko 7. Merimiesammateissa työskennelleiden eri henkilöiden lukumäärä vuosina 1991-2000	11
Kuva 6. Aluksilla 30.6. ja 31.12. olleiden merimiesten lukumäärä vuosina 1991-2000	12
Kuva 7. Merimiesammateissa tehdyt henkilötövuodet vuosina 1997-2000	12

Johdanto

Merimiestilastossa on siirrytty vuodesta 1997 alkaen käyttämään merimiesten lukumäärän sijasta henkilötyövuosia kuvaamaan paremmin merimiesammattien työllistävää vaikutusta. Vuosien 1999 ja 2000 tiedot on esitetty poikkeuksellisesti samassa tilastojulkaisussa.

Merimiestilaston perustiedot on saatu Merenkululaitoksen pitämästä merimiesrekisteristä, joka perustuu merimieskatselmuslakiin (1005/86). Lain mukaan varustamon on ilmoitettava, kun merimies aloittaa ja lopettaa palvelun aluksella. Merimiesrekisteristä on poimittu kunkin ammatin osalta eri palvelusjaksot päivinä. Henkilötyövuosiin on päästy jakamalla päivien lukumäärä 170 :llä. Tilasto sisältää suomalaisilla aluksilla palvelleiden suomalaisten merimiesten ohella myös suomalaisilla aluksilla palvelleet ulkomaiset merimiehet sekä lisäksi ulkomaisilla aluksilla palvelleita suomalaisia merimiehiä, sikäli kun heistä on saatu tietoja.

Tilaston heikkoutena on juuri ulkomaisilla aluksilla työskentelevien merimiesten palvelutietojen puutteellisuus. Yleensä ennen pätevyyskirjojen uusimisvelvollisuutta ulkomaisilla aluksilla työskentelevien merimiesten palvelutietoilmoitukset merimiesrekisteriin lisääntyvät ja tämä näkyy tilapäisenä nousuna tilastossa.

Henkilötyövuosien lisäksi tilastossa on esitetty aiempien vuosien tapaan koko vuoden aikana merimiesammateissa työskennelleiden eri henkilöiden kokonaislukumäärä sekä kahtena ajankohtana, 30.6. ja 31.12., aluksilla juuri sillä hetkellä työssä olleiden merimiesten lukumäärä.

Tilaston on koonnut ja lisätietoja siitä antaa Sirkka Späd-Jurvanen Merenkululaitoksen tilasto-
toimistosta puh. 0204 48 4246. Sähköposti sirkka.jurvanen@fma.fi

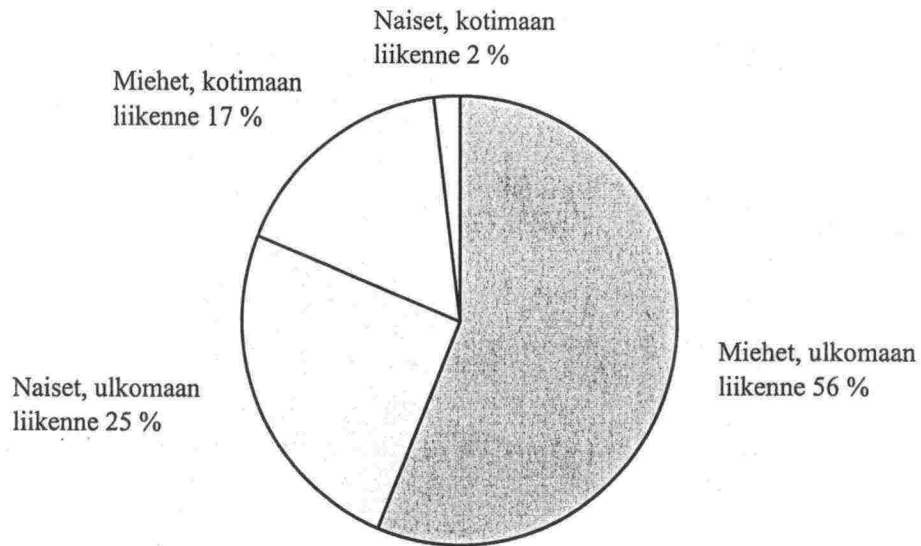
Taulukko 1.

Merimiesammateissa tehdyt henkilötyövuodet ammattiryhmittäin vuosina 1999 ja 2000

Ammattiryhmä	Ulkomaan liikenne			Kotimaan liikenne			Kaikkiaan		
	Miehet htv	Naiset htv	Yhteensä htv	Miehet htv	Naiset htv	Yhteensä htv	Miehet htv	Naiset htv	Yhteensä htv
1999									
Kansiosasto									
- päällystö	1 212	40	1 252	612	3	615	1 824	43	1 867
- miehistö	1 177	56	1 233	563	63	626	1 740	119	1 859
Yhteensä	2 389	96	2 485	1 175	66	1 241	3 564	162	3 726
Koneosasto									
- päällystö	874	1	875	352	1	353	1 226	2	1 228
- miehistö	678	11	689	152	3	155	830	14	844
Yhteensä	1 552	12	1 564	504	4	508	2 056	16	2 072
Talousoasto									
- ravintolahenkilökunta	1 251	1 675	2 926	74	112	186	1 325	1 787	3 112
- hotellihenkilökunta	124	509	633	1	3	4	125	512	637
- myymälähenkilökunta	315	206	521	2	9	11	317	215	532
- muu palveluhenkilökunta	135	79	214	7	0	7	142	79	221
Yhteensä	1 825	2 469	4 294	84	124	208	1 909	2 593	4 502
Kaikkiaan	5 766	2 577	8 343	1 763	194	1 957	7 529	2 771	10 300
2000									
Kansiosasto									
- päällystö	1 134	45	1 179	526	4	530	1 660	49	1 709
- miehistö	1 131	55	1 186	516	54	570	1 647	109	1 756
Yhteensä	2 265	100	2 365	1 042	58	1 100	3 307	158	3 465
Koneosasto									
- päällystö	802	2	804	321	0	321	1 123	2	1 125
- miehistö	599	6	605	119	2	121	718	8	726
Yhteensä	1 401	8	1 409	440	2	442	1 841	10	1 851
Talousoasto									
- ravintolahenkilökunta	1 222	1 585	2 807	67	99	166	1 289	1 684	2 973
- hotellihenkilökunta	128	466	594	1	2	3	129	468	597
- myymälähenkilökunta	288	202	490	2	5	7	290	207	497
- muu palveluhenkilökunta	138	72	210	5	0	5	143	72	215
Yhteensä	1 776	2 325	4 101	75	106	181	1 851	2 431	4 282
Kaikkiaan	5 442	2 433	7 875	1 557	166	1 723	6 999	2 599	9 598

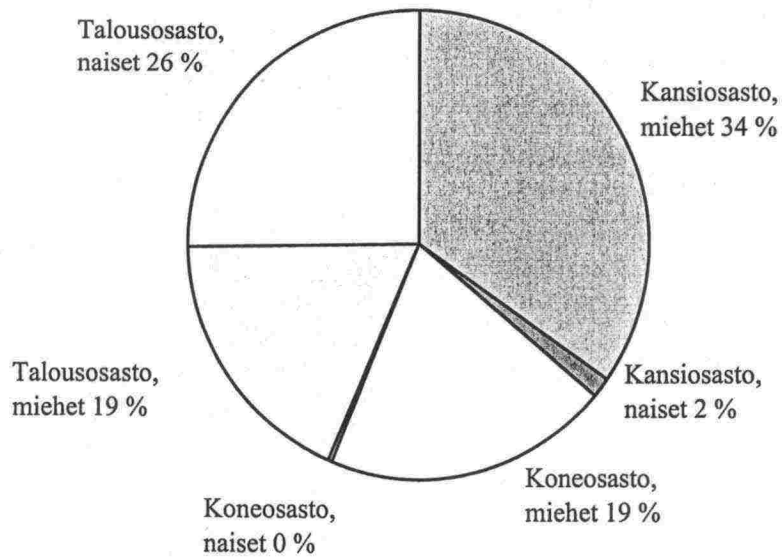
Kuva 1.

Merimiesammateissa tehdyt henkilötyövuodet ulko- ja kotimaan liikenteessä vuonna 1999 (henkilötyövuosia kaikkiaan 10 300)



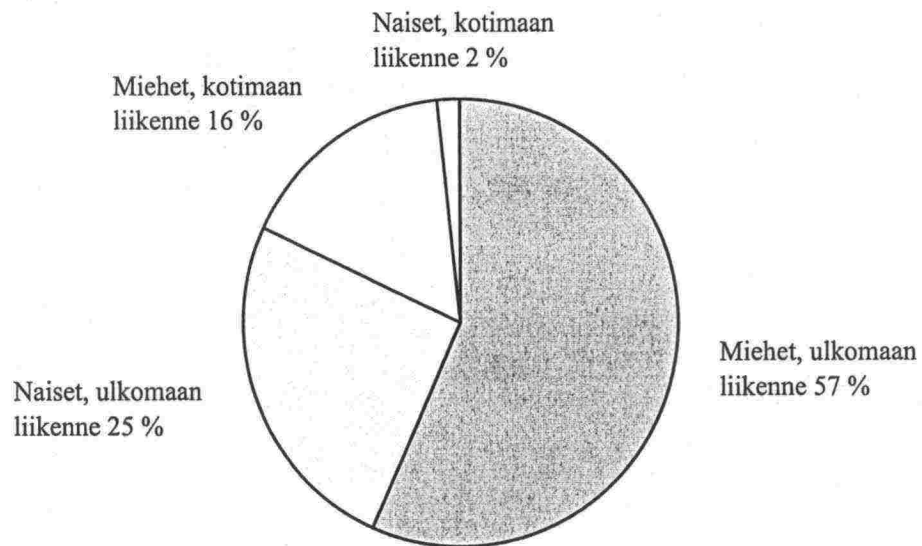
Kuva 2.

Merimiesammateissa tehdyt henkilötyövuodet ammattiryhmittäin vuonna 1999 (henkilötyövuosia kaikkiaan 10 300)



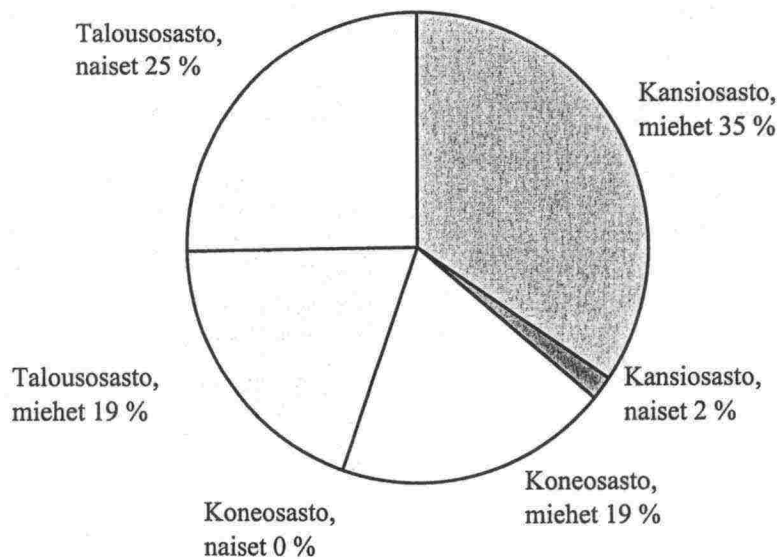
Kuva 3.

Merimiesammateissa tehdyt henkilötyövuodet ulko- ja kotimaan liikenteessä vuonna 2000 (henkilötyövuosia kaikkiaan 9 598)



Kuva 4.

Merimiesammateissa tehdyt henkilötyövuodet ammattiryhmittäin vuonna 2000 (henkilötyövuosia kaikkiaan 9 598)



Taulukko 2.

Merimiesammateissa tehdyt henkilötyövuodet sekä 30.6. ja 31.12. aluksilla olleiden merimiesten lukumäärä ammateittain vuonna 1999 1)

Ammatti	Henkilötyövuodet			Lukumäärä					
	Ulkomaan liikenne htv	Kotimaan liikenne htv	Yhteensä htv	Aluksilla olleiden lukumäärä 30.6.1999			Aluksilla olleiden lukumäärä 31.12.1999		
				Ulkomaan liikenne henkilöä	Kotimaan liikenne henkilöä	Yhteensä henkilöä	Ulkomaan liikenne henkilöä	Kotimaan liikenne henkilöä	Yhteensä henkilöä
Päällikkö	354	429	783	164	274	438	152	85	237
Yliperämies	356	83	439	165	59	224	151	11	162
I perämies	291	10	301	138	7	145	117	2	119
II perämies	169	12	181	95	1	96	79	2	81
III perämies	14	1	15	6	0	6	5	0	5
Perämies	35	10	45	31	5	36	17	3	20
Laivuri/kuljettaja	1	48	49	0	28	28	0	19	19
Linjaluotsi	31	0	31	21	0	21	12	0	12
Radiosähköttäjä	1	5	6	1	2	3	0	1	1
Pursimies yt	48	22	70	23	9	32	18	6	24
Pursimies	100	19	119	50	13	63	42	2	44
Pumpumies	4	0	4	2	0	2	2	0	2
Kansikorjausmies yt	116	7	123	52	1	53	48	2	50
Kansikorjausmies	58	2	60	34	1	35	24	0	24
Matruusi yt	187	101	288	92	43	135	78	29	107
Matruusi	265	91	356	121	54	175	105	20	125
Kansimies yt	0	62	62	0	33	33	0	18	18
Kansimies	15	255	270	7	212	219	10	29	39
Puolimatruusi yt	146	14	160	70	16	86	63	3	66
Puolimatruusi	178	16	194	103	8	111	74	5	79
Muu kansihenkilökunta	116	54	170	57	50	107	22	5	27
Kansihenkilökunta yhteensä	2 485	1 241	3 726	1 232	816	2 048	1 019	242	1 261
Konepäällikkö	334	199	533	157	97	254	139	68	207
Konemestari	6	9	15	5	6	11	2	2	4
Päiväkonemestari	19	0	19	9	0	9	8	0	8
I konemestari	280	16	296	134	2	136	118	4	122
II konemestari	196	5	201	98	4	102	79	1	80
III konemestari	2	0	2	0	0	0	1	0	1
Sähkömestari	32	5	37	12	0	12	10	1	11
Yhtenäispäällystä	6	114	120	3	77	80	2	26	28
Sorvari	0	0	0	0	0	0	0	0	0
Koneenhoitaja	2	7	9	1	4	5	1	2	3
Korjausmies yt	111	11	122	53	4	57	50	4	54
Korjausmies	142	5	147	64	4	68	60	1	61
Sähkömies yt	84	0	84	45	0	45	35	0	35
Sähkömies	119	9	128	59	3	62	44	0	44
Konevahtimies	45	16	61	27	8	35	14	7	21
Konemies yt	28	22	50	9	9	18	7	6	13
Konemies	112	57	169	60	50	110	46	8	54
Muu konehenkilökunta	46	33	79	33	26	59	14	7	21
Konehenkilökunta yhteensä	1 564	508	2 072	769	294	1 063	630	137	767
Ravintolahenkilökunta	2 926	186	3 112	1 634	157	1 791	1 282	23	1 305
Hotellihenkilökunta	633	4	637	398	7	405	257	0	257
Myyälähenkilökunta	521	11	532	326	5	331	192	3	195
Muu palveluhenkilökunta	214	7	221	119	4	123	95	1	96
Taloushenkilökunta yhteensä	4 294	208	4 502	2 477	173	2 650	1 826	27	1 853
Kaikkiaan	8 343	1 957	10 300	4 478	1 283	5 761	3 475	406	3 881

1) Merimiesammateissa toimineiden eri henkilöiden kokonaismäärä oli vuonna 1999 13 183, josta naisia 3 969 (ks. Taulukko 5.)

Taulukko 3.

Merimiesammateissa tehty henkilötyövuodet sekä 30.6. ja 31.12. aluksilla olleiden merimiesten lukumäärä ammateittain vuonna 2000 1)

Ammatti	Henkilötyövuodet			Lukumäärä					
	Ulkomaan liikenne htv	Kotimaan liikenne htv	Yhteensä htv	Aluksilla olleiden lukumäärä 30.6.2000			Aluksilla olleiden lukumäärä 31.12.2000		
				Ulkomaan liikenne henkilöä	Kotimaan liikenne henkilöä	Yhteensä henkilöä	Ulkomaan liikenne henkilöä	Kotimaan liikenne henkilöä	Yhteensä henkilöä
Päällikkö	329	357	686	156	228	384	140	87	227
Yliperämies	337	56	393	161	41	202	142	15	157
I perämies	312	6	318	147	2	149	125	2	127
II perämies	125	12	137	64	2	66	47	5	52
III perämies	7	1	8	2	0	2	6	0	6
Perämies	38	8	46	16	3	19	1	3	4
Laivuri/kuljettaja	0	72	72	0	44	44	0	18	18
Linjaluotsi	31	0	31	15	0	15	11	0	11
Radiosähköttäjä	0	5	5	0	3	3	0	1	1
Pursimies yt	47	15	62	21	7	28	17	7	24
Pursimies	98	15	113	42	9	51	43	4	47
Pumppumies	2	0	2	1	0	1	1	0	1
Kansikorjausmies yt	106	5	111	47	0	47	42	3	45
Kansikorjausmies	60	2	62	22	1	23	27	0	27
Matruusi yt	178	66	244	81	27	108	79	25	104
Matruusi	259	78	337	121	40	161	103	25	128
Kansimies yt	0	63	63	0	46	46	0	19	19
Kansimies	17	253	270	13	216	229	1	35	36
Puolimatruusi yt	136	16	152	80	11	91	57	5	62
Puolimatruusi	168	19	187	94	9	103	66	5	71
Muu kansihenkilökunta	115	51	166	45	52	97	37	4	41
Kansihenkilökunta yhteensä	2 365	1 100	3 465	1 128	741	1 869	945	263	1 208
Konepäällikkö	311	178	489	145	85	230	129	64	193
Konemestari	3	9	12	0	7	7	3	4	7
Päiväkonemestari	19	0	19	7	0	7	8	0	8
I konemestari	252	15	267	113	6	119	100	6	106
II konemestari	176	5	181	82	1	83	74	2	76
III konemestari	2	0	2	0	0	0	2	0	2
Sähkömestari	35	4	39	15	0	15	15	2	17
Yhtenäispäällystö	7	105	112	5	73	78	2	26	28
Sorvari	0	0	0	0	0	0	0	0	0
Koneenhoitaja	2	5	7	1	2	3	1	3	4
Korjausmies yt	101	13	114	47	2	49	41	6	47
Korjausmies	131	3	134	63	3	66	55	1	56
Sähkömies yt	76	0	76	34	0	34	31	0	31
Sähkömies	108	7	115	49	3	52	44	1	45
Konevahtimies	13	15	28	7	11	18	5	6	11
Konemies yt	28	14	42	14	7	21	13	6	19
Konemies	103	48	151	49	37	86	38	4	42
Muu konehenkilökunta	42	21	63	42	15	57	27	7	34
Konehenkilökunta yhteensä	1 409	442	1 851	673	252	925	588	138	726
Ravintolahenkilökunta	2 807	166	2 973	1 374	149	1 523	1 197	30	1 227
Hotellihenkilökunta	594	3	597	290	2	292	256	0	256
Myyälähenkilökunta	490	7	497	247	5	252	198	1	199
Muu palveluhenkilökunta	210	5	215	96	3	99	95	1	96
Taloushenkilökunta yhteensä	4 101	181	4 282	2 007	159	2 166	1 746	32	1 778
Kaikkiaan	7 875	1 723	9 598	3 808	1 152	4 960	3 279	433	3 712

1) Merimiesammateissa toimineiden eri henkilöiden kokonaismäärä oli vuonna 2000 12 545, josta naisia 3 754 (ks. Taulukko 5.)

Taulukko 4.

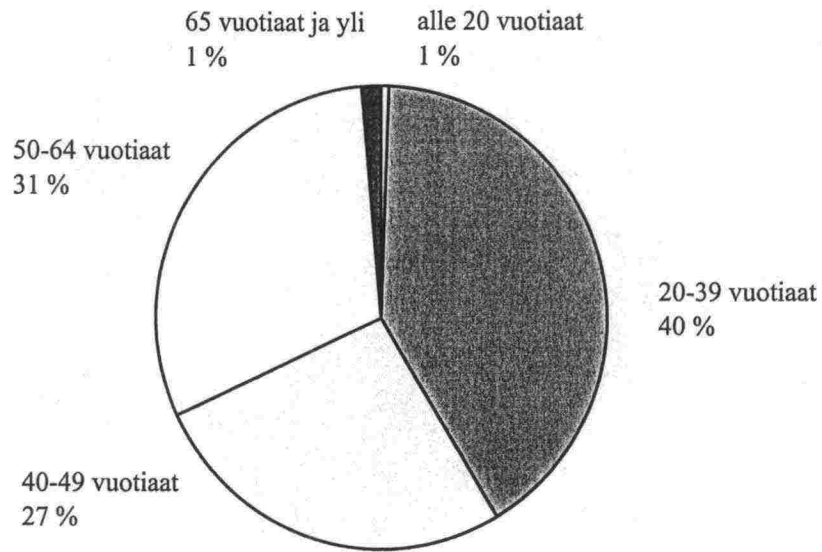
Merimiesammateissa tehdyt henkilötyövuodet eri ikäluokissa ammattiryhmittäin vuosina 1999 ja 2000

Ammattiryhmä	alle 20 vuotiaat			20-39 vuotiaat			40-49 vuotiaat			50-64 vuotiaat			65 vuotiaat ja yli			Yhteensä		
	Ulkomaan liikenne	Kotimaan liikenne	Yhteensä	Ulkomaan liikenne	Kotimaan liikenne	Yhteensä	Ulkomaan liikenne	Kotimaan liikenne	Yhteensä	Ulkomaan liikenne	Kotimaan liikenne	Yhteensä	Ulkomaan liikenne	Kotimaan liikenne	Yhteensä	Ulkomaan liikenne	Kotimaan liikenne	Yhteensä
1999																		
Kansiosasto																		
- päällystö	3	0	3	513	140	653	330	160	490	392	276	668	14	38	52	1 252	614	1 866
- miehistö	31	15	46	622	231	853	288	170	458	290	202	492	2	9	11	1 233	627	1 860
Yhteensä	34	15	49	1 135	371	1 506	618	330	948	682	478	1 160	16	47	63	2 485	1 241	3 726
Koneosasto																		
- päällystö	0	0	0	186	56	242	282	81	363	403	203	606	4	13	17	875	353	1 228
- miehistö	5	1	6	268	46	314	198	50	248	208	57	265	10	1	11	689	155	844
Yhteensä	5	1	6	454	102	556	480	131	611	611	260	871	14	14	28	1 564	508	2 072
Talousoosasto																		
- ravintolohenkilökunta	4	2	6	1 389	73	1 462	788	39	827	724	64	788	21	8	29	2 926	186	3 112
- hotellihenkilökunta	0	0	0	255	3	258	178	1	179	188	0	188	12	0	12	633	4	637
- myymälähenkilökunta	0	0	0	289	6	295	124	2	126	107	3	110	1	0	1	521	11	532
- muu palvelushenkilökunta	0	0	0	133	1	134	41	4	45	39	2	41	1	0	1	214	7	221
Yhteensä	4	2	6	2 066	83	2 149	1 131	46	1 177	1 058	69	1 127	35	8	43	4 294	208	4 502
Kaikkiaan	43	18	61	3 655	556	4 211	2 229	507	2 736	2 351	807	3 158	65	69	134	8 343	1 957	10 300
2000																		
Kansiosasto																		
- päällystö	7	0	7	515	135	650	304	138	442	340	222	562	13	35	48	1 179	530	1 709
- miehistö	37	30	67	607	223	830	277	149	426	263	162	425	2	6	8	1 186	570	1 756
Yhteensä	44	30	74	1 122	358	1 480	581	287	868	603	384	987	15	41	56	2 365	1 100	3 465
Koneosasto																		
- päällystö	0	2	2	183	57	240	249	81	330	369	171	540	3	10	13	804	321	1 125
- miehistö	9	0	9	230	39	269	178	37	215	178	45	223	10	0	10	605	121	726
Yhteensä	9	2	11	413	96	509	427	118	545	547	216	763	13	10	23	1 409	442	1 851
Talousoosasto																		
- ravintolahenkilökunta	14	2	16	1 376	74	1 450	753	36	789	648	47	695	16	7	23	2 807	166	2 973
- hotellihenkilökunta	0	0	0	243	2	245	171	1	172	173	0	173	7	0	7	594	3	597
- myymälähenkilökunta	1	0	1	272	4	276	119	0	119	97	3	100	1	0	1	490	7	497
- muu palvelushenkilökunta	0	0	0	136	1	137	37	3	40	36	1	37	1	0	1	210	5	215
Yhteensä	15	2	17	2 027	81	2 108	1 080	40	1 120	954	51	1 005	25	7	32	4 101	181	4 282
Kaikkiaan	68	34	102	3 562	535	4 097	2 088	445	2 533	2 104	651	2 755	53	58	111	7 875	1 723	9 598

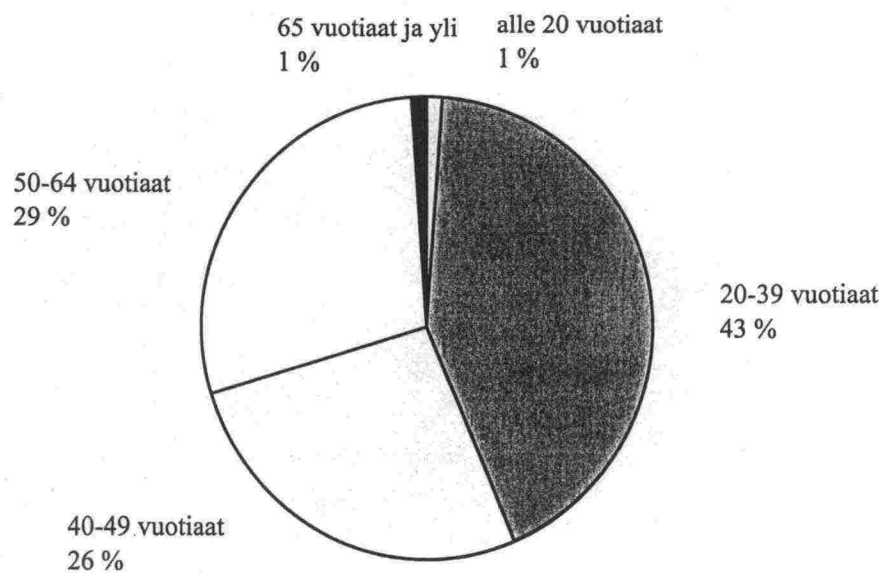
Kuva 5.

Merimiesammateissa tehdyt henkilötyövuodet eri ikäluokissa vuosina 1999 ja 2000

1999 (henkilötyövuosia kaikkiaan 10 300)



2000 (henkilötyövuosia kaikkiaan 9 598)



Taulukko 5.

Merimiesammateissa tehtyjen henkilötyövuosien jakaantuminen suomalaisten ja ulkomaisten merimiesten kesken eri ammattiryhmissä vuosina 1999 ja 2000

Ammattiryhmä	Ulkomaan liikenne			Kotimaan liikenne			Kaikkiaan		
	Suoma- laiset htv	Ulko- maiset htv	Yhteensä htv	Suoma- laiset htv	Ulko- maiset htv	Yhteensä htv	Suoma- laiset htv	Ulko- maiset htv	Yhteensä htv
1999									
Kansiosasto									
- päällystö	1 233	19	1 252	613	2	615	1 846	21	1 867
- miehistö	1 209	24	1 233	621	5	626	1 830	29	1 859
Yhteensä	2 442	43	2 485	1 234	7	1 241	3 676	50	3 726
Koneosasto									
- päällystö	867	8	875	353	0	353	1 220	8	1 228
- miehistö	678	11	689	155	0	155	833	11	844
Yhteensä	1 545	19	1 564	508	0	508	2 053	19	2 072
Talousoosasto									
- ravintolahenkilökunta	2 871	55	2 926	184	2	186	3 055	57	3 112
- hotellihenkilökunta	615	18	633	4	0	4	619	18	637
- myymälähenkilökunta	512	9	521	11	0	11	523	9	532
- muu palveluhenkilökunta	210	4	214	7	0	7	217	4	221
Yhteensä	4 208	86	4 294	206	2	208	4 414	88	4 502
Kaikkiaan	8 195	148	8 343	1 948	9	1 957	10 143	157	10 300
2000									
Kansiosasto									
- päällystö	1 157	22	1 179	528	2	530	1 685	24	1 709
- miehistö	1 160	26	1 186	562	8	570	1 722	34	1 756
Yhteensä	2 317	48	2 365	1 090	10	1 100	3 407	58	3 465
Koneosasto									
- päällystö	794	10	804	321	0	321	1 115	10	1 125
- miehistö	590	15	605	121	0	121	711	15	726
Yhteensä	1 384	25	1 409	442	0	442	1 826	25	1 851
Talousoosasto									
- ravintolahenkilökunta	2 740	67	2 807	162	4	166	2 902	71	2 973
- hotellihenkilökunta	579	15	594	3	0	3	582	15	597
- myymälähenkilökunta	482	8	490	7	0	7	489	8	497
- muu palveluhenkilökunta	207	3	210	5	0	5	212	3	215
Yhteensä	4 008	93	4 101	177	4	181	4 185	97	4 282
Kaikkiaan	7 709	166	7 875	1 709	14	1 723	9 418	180	9 598

Taulukko 6.

Merimiesammateissa tehdyt henkilötyövuodet sekä 30.6. ja 31.12 aluksilla olleiden merimiesten lukumäärä vuosina 1991-2000

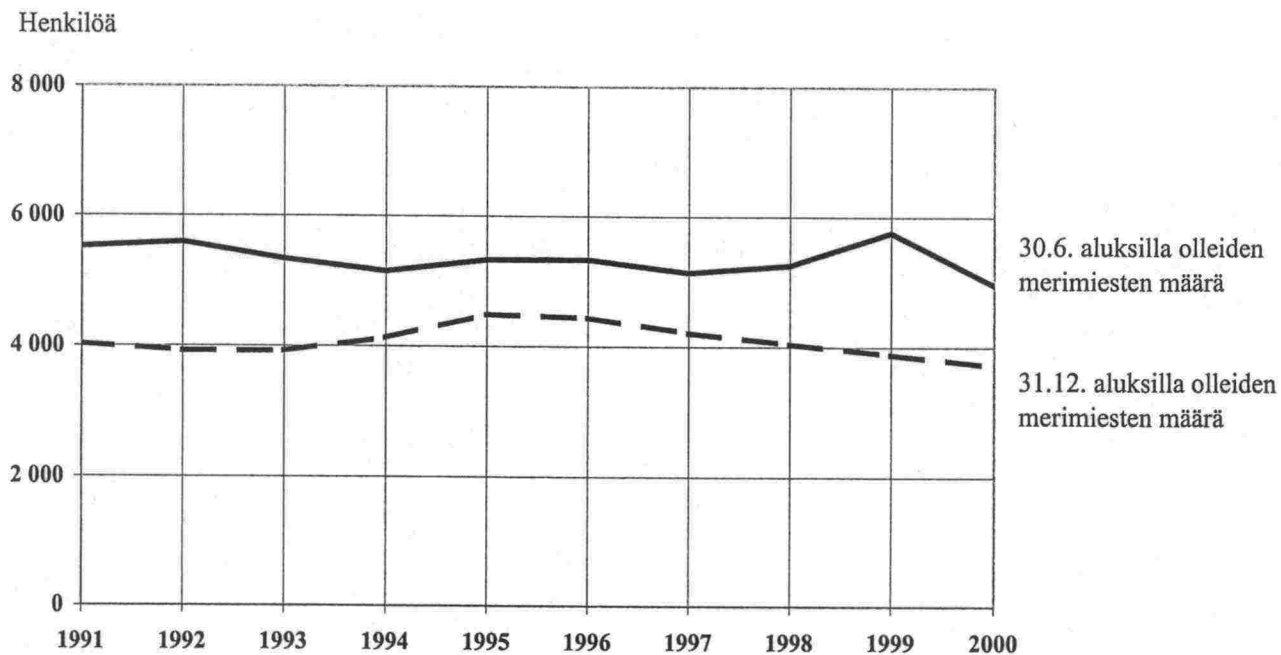
Vuosi	Henkilötyövuodet			Lukumäärä			
	Miehet htv	Naiset htv	Yhteensä htv	Ajankohtina 30.6. ja 31.12. aluksilla olleiden merimiesten lukumäärä			
				30.6. henkilöä	josta naisia henkilöä	31.12. henkilöä	josta naisia henkilöä
1991	5 526	1 937	4 024	1 446
1992	5 596	1 804	3 923	1 204
1993	5 343	1 661	3 919	1 140
1994	5 153	1 540	4 123	1 196
1995	5 332	1 509	4 488	1 302
1996	5 337	1 483	4 439	1 259
1997	7 481	2 792	10 273	5 140	1 426	4 211	1 244
1998	7 334	2 776	10 110	5 255	1 543	4 043	1 207
1999	7 529	2 771	10 300	5 761	1 683	3 881	1 105
2000	6 999	2 599	9 598	4 960	1 370	3 712	1 045
	Suomalaiset htv	Ulkomaiset htv	Yhteensä htv				
1999	10 143	157	10 300				
2000	9 418	180	9 598				

Taulukko 7.

Merimiesammateissa työskennelleiden eri henkilöiden lukumäärä vuosina 1991-2000

Vuosi	Lukumäärä	
	kaikkiaan vuoden aikana henkilöä	josta naisia henkilöä
	1991	12 775
1992	12 441	4 334
1993	11 973	3 980
1994	12 055	4 008
1995	12 238	3 968
1996	12 267	3 977
1997	13 212	4 016
1998	13 412	4 093
1999	13 183	3 969
2000	12 545	3 754

Kuva 6.
Aluksilla 30.6. ja 31.12. olleiden merimiesten lukumäärä vuosina 1991-2000



Kuva 7.
Merimiesammateissa tehdyt henkilötyövuodet vuosina 1997-2000

