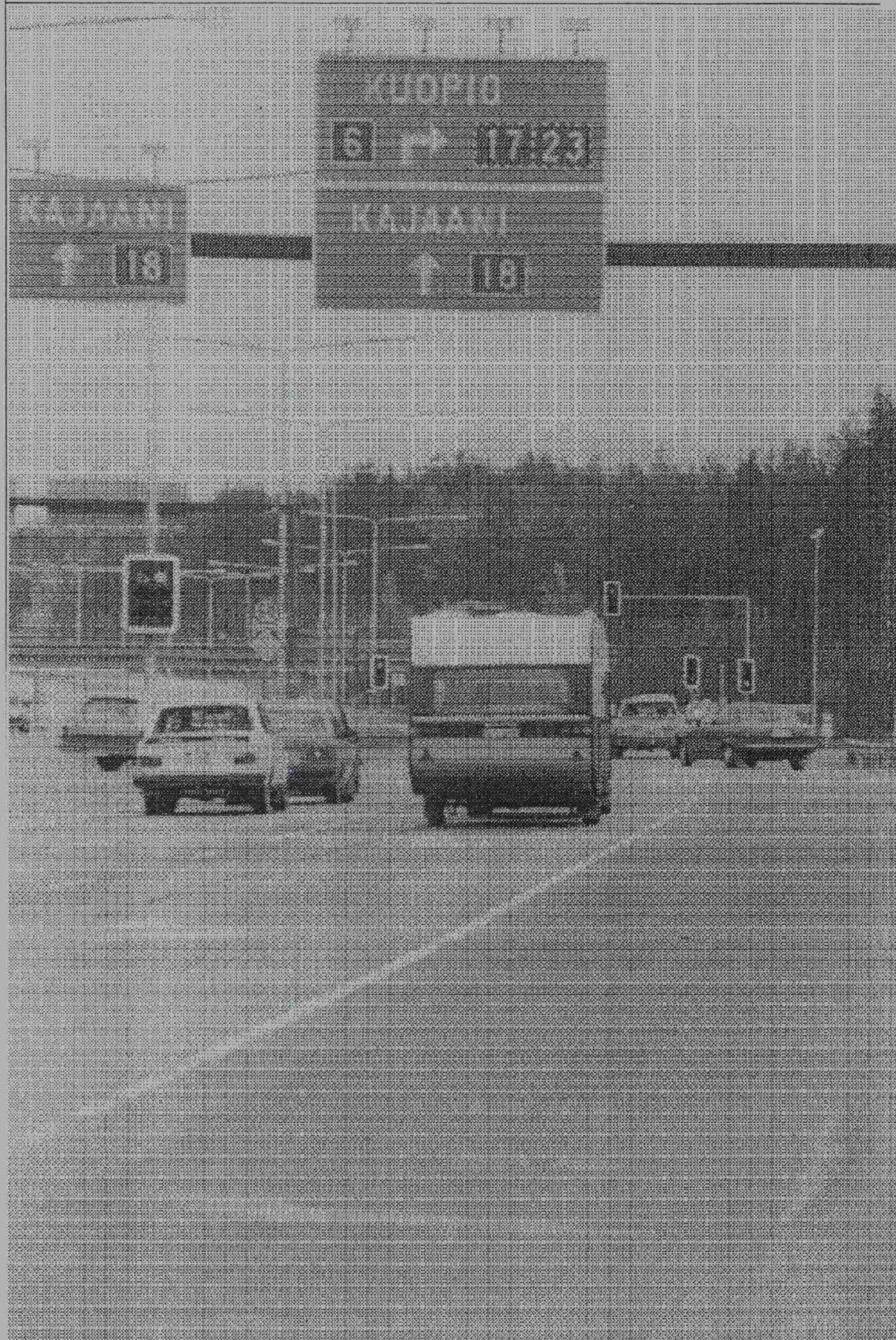


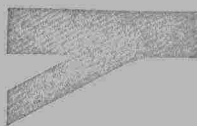
# Liikenneonnettomuusraportti Pohjois-Karjalan yleiset tiet 1981-90



1991

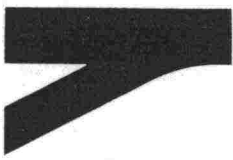


08 TIEL



**Tielaitos**  
Tiehallituksen kirjasto

Doknro: 711423  
Nidenro: 711823



28.6.1991

P-706/-/112/91

Jakelussa mainitut

LIIKENNEONNETTOMUUSRAPORTTI, POHJOIS-KARJALAN  
YLEISET TIET

Pohjois-Karjalan tiepiiri lähettää tiedoksenne liikenneonnettomuusraportin Pohjois-Karjalan läänin yleisten teiden osalta 1981 - 90.

Pohjois-Karjalan tiepiirin laatiman tilastokatsauksen tarkoituksena on antaa maakunnallinen yleiskuva yleisten teiden liikenneturvallisuudesta Pohjois-Karjalan läänissä. Selvitys pohjautuu poliisin tielaitokselle lähettämiin onnettomuusilmoituksiin.

Suunnittelupäällikkö

*Teppo Miikkulainen*  
Teppo Miikkulainen

LIITE

Liikenneturvallisuusraportti, Pohjois-Karjalan  
yleiset tiet 1981 - 90

J..

## JAKELU

Itä-Savo, Kesälahti  
Karjalainen  
Karjalan Heili  
Karjalan Maa  
Kiihtelysvaara-Pyhäselkä lehti  
Koti-Karjala  
Kotiseutu-uutiset  
Lieksan lehti  
Liikesanommat  
Outokummun Seutu  
Pielisjokiseutu  
Pogostan Sanomat  
Puruvesi  
Sirmakka  
Tohmajärven-Värtsilän lehti  
Vaarojen Sanomat  
Ylä-Karjala  
Pohjois-Karjala  
Radio Jokinen  
Yleisradio Joensuun aluetoimisto  
Nimismiespiirit  
Liikkuvan poliisin Pohjois-Karjalan lääninosasto (2)  
Pohjois-Karjalan lääninhallituksen poliisitoimisto  
Kunnat  
Liikenneturva  
Tiemestaripiirit  
Ylitiemestari  
Pohjois-Karjalan lääninneuvottelukunta/M. Mikkonen (5)  
Pohjois-Karjalan maakuntaliitto  
Pohjois-Karjalan Seutukaavaliitto (2)  
Tiepiirit  
Tiehallitus/liikennetoimisto (5)  
Insinöörit  
Työmaapäälliköt  
Suunnittelutyömaapäälliköt  
Vesa Puumalainen

Saara Kohonen/SHa

AMI.SHa004.RAPORTTI

2.7.2011,



## JOHDANTO

Tiehallitus on tilastoinnut vuodesta 1967 lähtien poliisin tielaitokselle ilmoittamat liikenneonnettomuudet, jotka ovat tapahtuneet tielaitoksen ylläpitämällä yleisillä teillä. Vuosittain laaditun tilastokatsauksen tarkoituksena on antaa yleiskuva yleisten teiden liikenneturvallisuudesta.

Tielaitoksen Pohjois-Karjalan piiri on laatinut oman piiritason liikenneonnettomuusraportin 1981 - 1990, joka on jatkoa 1987 laaditulle raportille.

## KEHITYS VUOSINA 1967 - 1990

Kaikkien onnettomuuksien määrät yleisillä teillä vaihtelevat koko ajanjaksolla 1967 - 1990 noin 400 - 700 onn./vuosi. Tilastointiuudistus vuoden 1978 alussa vaikutti siihen, että tiedoksi tulleiden onnettomuuksien kokonaismäärä sekä vammoihin johtaneiden onnettomuuksien määrä kasvoi yleisillä teillä huomattavasti.

Henkilövahinkoihin johtaneiden onnettomuuksien määrät ovat vähentyneet ajanjaksolla (325 → 180 onn./vuosi).

Kuolemaan johtaneiden onnettomuuksien määrät ovat huomattavasti vähentyneet vuosien 1971 - 1973 huipuista 37 - 40 onnettomuudesta/vuosi noin 10 - 20 onnettomuuteen/vuosi.

Yleisillä teillä Pohjois-Karjalan piirissä tapahtuu vuosittain 4 - 5 % koko maan liikenneonnettomuuksista. Yleisten teiden pituus Pohjois-Karjalan piirissä on noin 6,7 % koko maan tieverkoston pituudesta ja liikennesuorite vastaavasti noin 4,1 %.

## KEHITYS VUOSINA 1981 - 1990

Henkilövahinko-onnettomuustiheys (onn./km) piirin yleisillä teillä on koko maahan verrattuna keskimääräistä pienempi. Tielajeittain tarkasteltuna heva-onnettomuustiheys on valta-teillä suurin ja paikallisteillä vastaavasti pienin.

Henkilövahinko-onnettomuusaste (onn./10<sup>8</sup> autokm) piirin yleisillä teillä tarkasteluajanjaksolla on ollut koko maan keskiarvoa suurempi. Kuitenkin vuonna 1988 Pohjois-Karjalan onnettomuusaste oli pienempi kuin koko maan onnettomuusaste. Tielajeittain tarkasteltuna heva-onnettomuusaste on suurin paikallisteillä ja pienin valta- ja kantateillä.

Hirvieläinonnettomuuksia on tapahtunut yleisillä teillä keskimäärin 73 onn./vuosi, eniten vuosina 1981 sekä 1983 (91 onn.) ja vähiten vuonna 1990 (58 onn.).

Kevyen liikenteen onnettomuuksia on tapahtunut yleisillä teillä vuosittain 63 - 99, joista kuolemaan johtaneita onnettomuuksia on 2 - 12 ja henkilövahinkoihin johtaneita onnettomuuksia 54 - 79.

Kuukausittaista onnettomuusosuutta (%) tarkasteltaessa vuosina 1982 - 1990 havaitaan, että heinä- ja joulukuussa tapahtui keskimääräistä enemmän liikenneonnettomuuksia. Vastaavasti keskimääräistä vähemmän maalis-, huhti- ja toukokuussa.

Viikonpäivistä perjantaisin tapahtuu keskimääräistä enemmän sekä liikenneonnettomuuksia yhteensä, että henkilövahinko-onnettomuuksia. Vähiten liikenneonnettomuuksia tapahtuu sunnuntaisin.

Henkilövahinkoihin johtaneita taajamaonnettomuuksia yleisillä teillä on tapahtunut vuosittain 37 - 56, joista kuolemaan johtaneita 1 - 3.

Henkilövahinko-onnettomuuksista noin 60 % tapahtuu yleisten teiden linjaosuudella, noin 18 % yksityisten teiden liittymissä, noin 13 % yleisten teiden liittymissä ja noin 9 % katu- ja rakennuskaavateiden liittymissä.

Henkilövahinko-onnettomuudet jakautuvat tyypeittäin seuraavasti:

- yksittäisonnettomuuksia noin 55 onn./vuosi
- ohitusonnettomuuksia noin 4 onn./vuosi
- kohtaamisonnettomuuksia noin 15 onn./vuosi
- risteämisonnettomuuksia noin 22 onn./vuosi
- kääntymisonnettomuuksia noin 14 onn./vuosi
- peräänajo-onnettomuuksia noin 8 onn./vuosi

Henkilövahinkoihin johtaneiden yksittäisonnettomuuksien %-osuus kaikista heva-onnettomuuksista on Pohjois-Karjalassa keskimäärin 28 % ja koko maassa noin 29 %.

Yleisten teiden nopeusrajoitusten mukaan tarkasteltuna henkilövahinko-onnettomuudet jakautuvat seuraavasti:

- 100 km/h rajoitusalueella noin 53 onn./vuosi
- 80 km/h rajoitusalueella noin 86 onn./vuosi
- 60 km/h rajoitusalueella noin 27 onn./vuosi
- 50 km/h rajoitusalueella noin 30 onn./vuosi

Eniten henkilövahinkoihin johtaneita onnettomuuksia on vuosina 1981 - 1990 tapahtunut 80 km/h rajoitusalueella. Pohjois-Karjalan yleisillä teillä on tapahtunut keskimäärin 80 heva-onn./vuosi, joista kuolemaan johtaneita noin 6 onn./vuosi. Rajoitusalueella 100 km/h on tapahtunut keskimäärin 49 heva-onn./vuosi, joista kuolemaan johtaneita noin 4 onn./vuosi.

Alkoholionnettomuuksien lukumäärä Pohjois-Karjalan yleisillä teillä nousi vuosina 1981 - 1987 noin 70 onnettomuudesta 112 onnettomuuteen, joista kuolemaan johtaneita on noin 5 onn./vuosi ja henkilövahinkoihin johtaneita noin 36 onn./vuosi. Vuosina 1988 - 1990 alkoholionnettomuuksien määrä on Pohjois-Karjalassa kääntynyt laskuun. Vuonna 1990 tapahtui 62 alkoholionnettomuutta, joista henkilövahinkoihin johtaneita 22.

Henkilövahinkoihin johtaneiden alkoholionnettomuuksien %-osuus kaikista henkilövahinko-onnettomuuksista on Pohjois-Karjalassa keskimäärin 17 % ja koko maan yleisillä teillä vastaavasti noin 15 %.

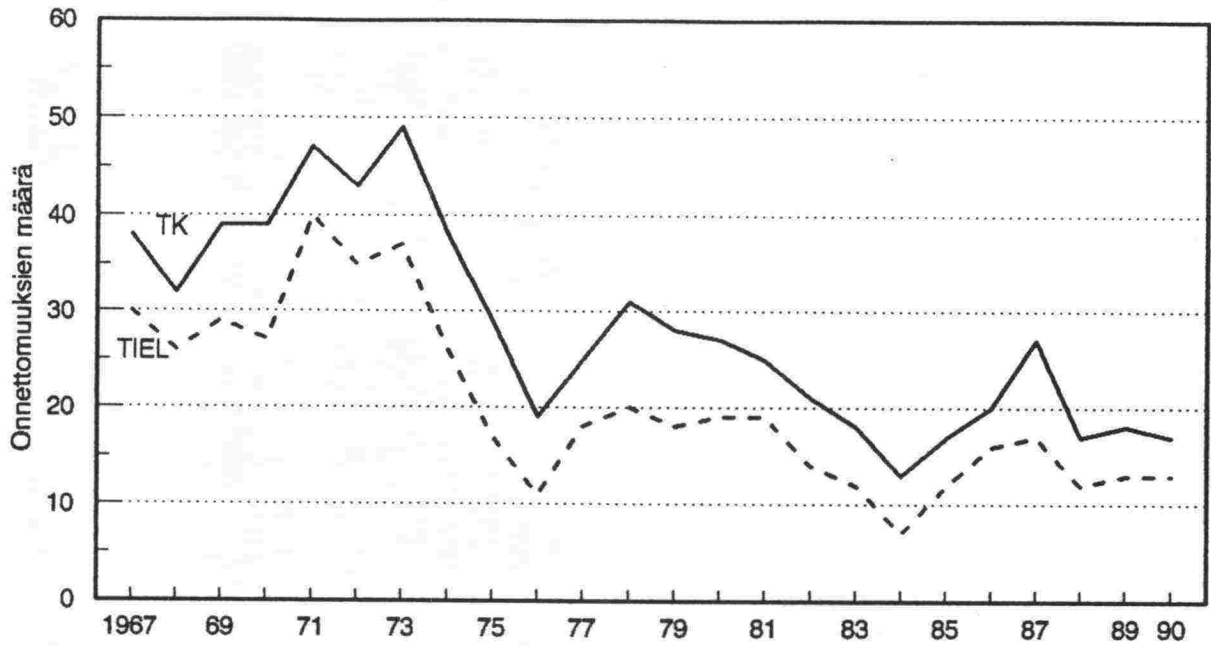


Onnettomuuskehitys Pohjois-Karjalan eräillä valtatieosuuksilla osoittaa, että kaikki onnettomuudet ovat lisääntyneet eniten valtatiellä 18 tieosalla Joensuu - Varparanta 22 onnettomuudesta 39 onnettomuuteen vuodessa.

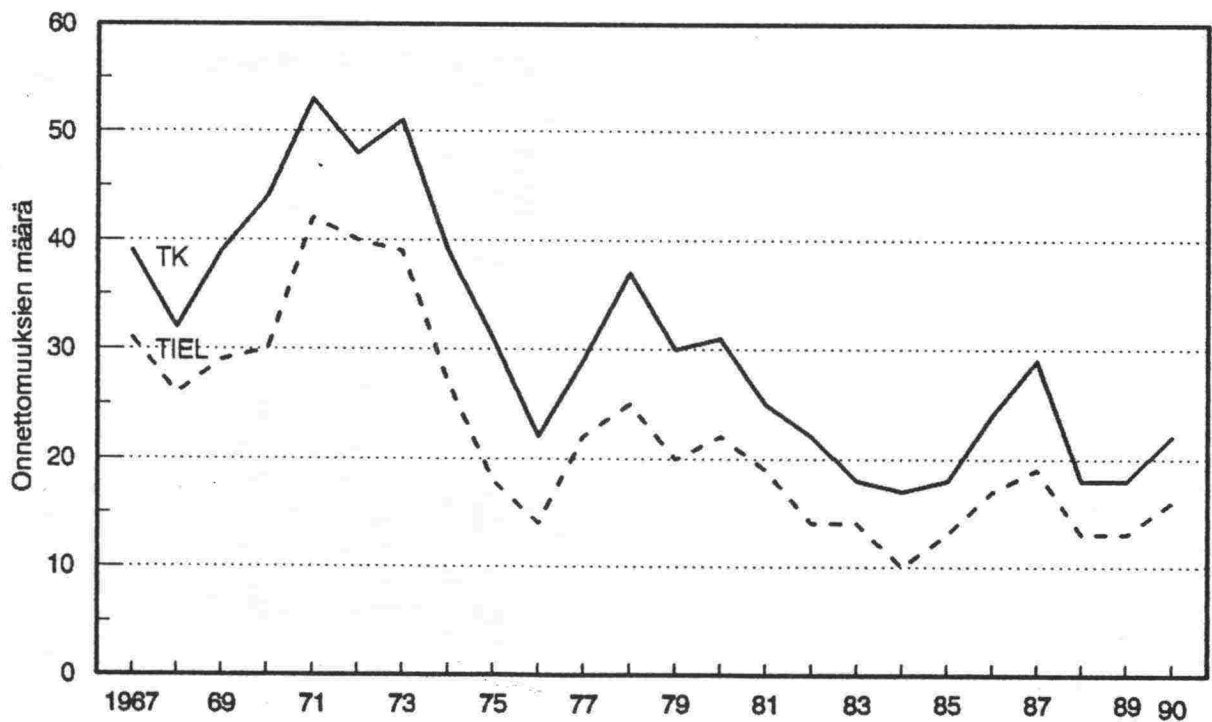
Onnettomuusmäärien kehitys valtateillä 6, 17 ja 18 Pohjois-Karjalan piirin alueella osoittaa, että kuolemaan johtaneita onnettomuuksia tapahtuu noin 5 onn./vuosi, henkilövahinkoihin johtaneita onnettomuuksia noin 49 onn./vuosi ja kaikkia onnettomuuksia 181 onn./vuosi. Henkilövahinkoihin johtaneita hirvionnettomuuksia tapahtuu keskimäärin 29 onn./vuosi, joista heva-onnettomuuksia noin 4 onn./vuosi.

Pohjois-Karjalassa tapahtuneiden kuolemaan johtaneiden tieliikenneonnettomuuksien ja näissä onnettomuuksissa kuolleiden henkilöiden lukumäärä eri tilastojen mukaan

Kuolemaan johtaneet onnettomuudet



Onnettomuuksissa kuolleiden lukumäärä



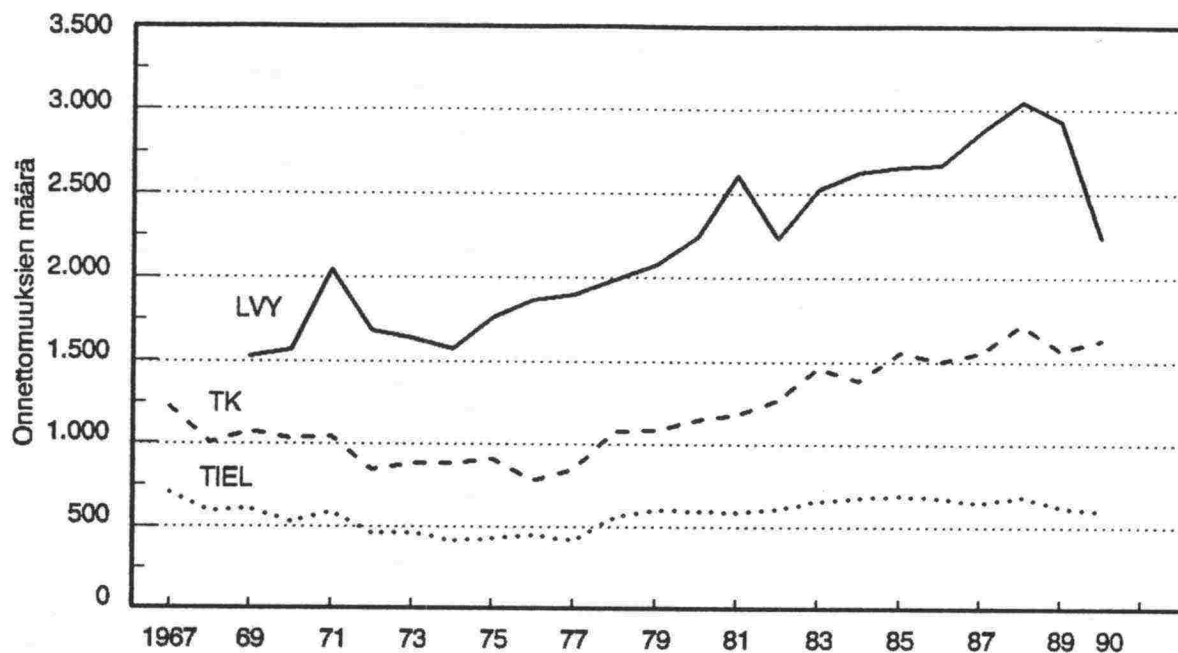
TK = Koko läänissä tapahtuneet poliisin Tilastokeskukselle ilmoittamat liikenneonnettomuudet

TIEL = Yleisillä teillä tapahtuneet poliisin Tielaitokselle ilmoittamat onnettomuudet

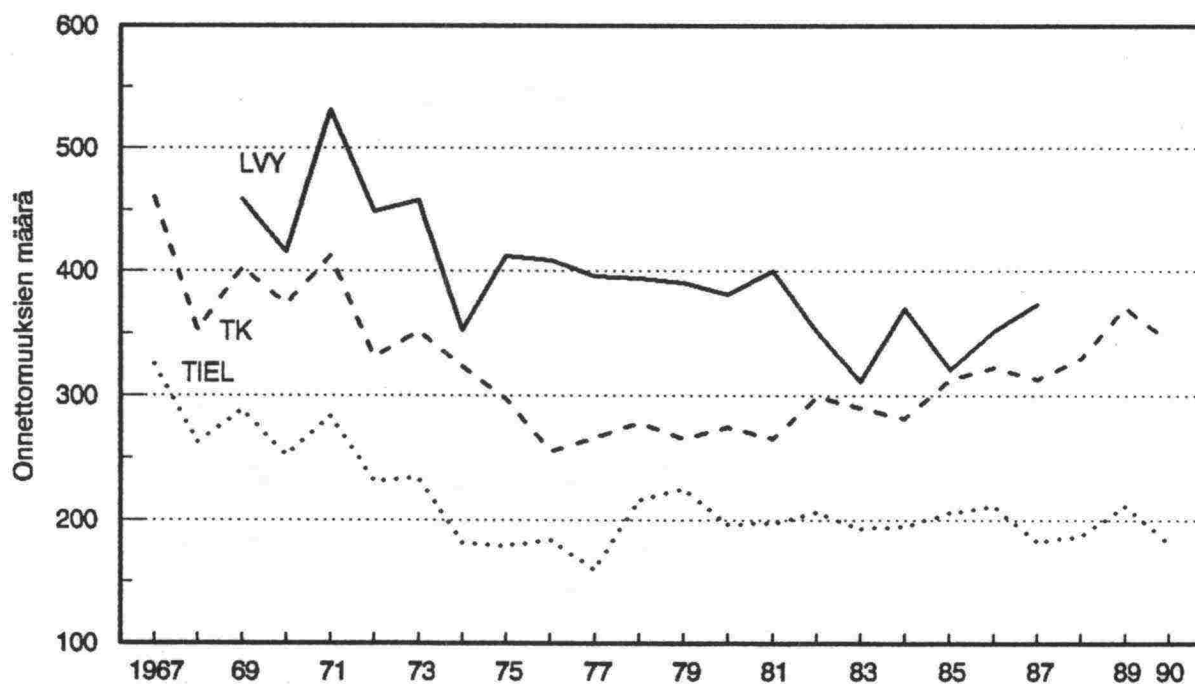


## Pohjois-Karjalassa tapahtuneiden tieliikenne- onnettomuuksien lukumäärä

### Kaikki onnettomuudet



### Henkilövahinkoihin johtaneet onnettomuudet

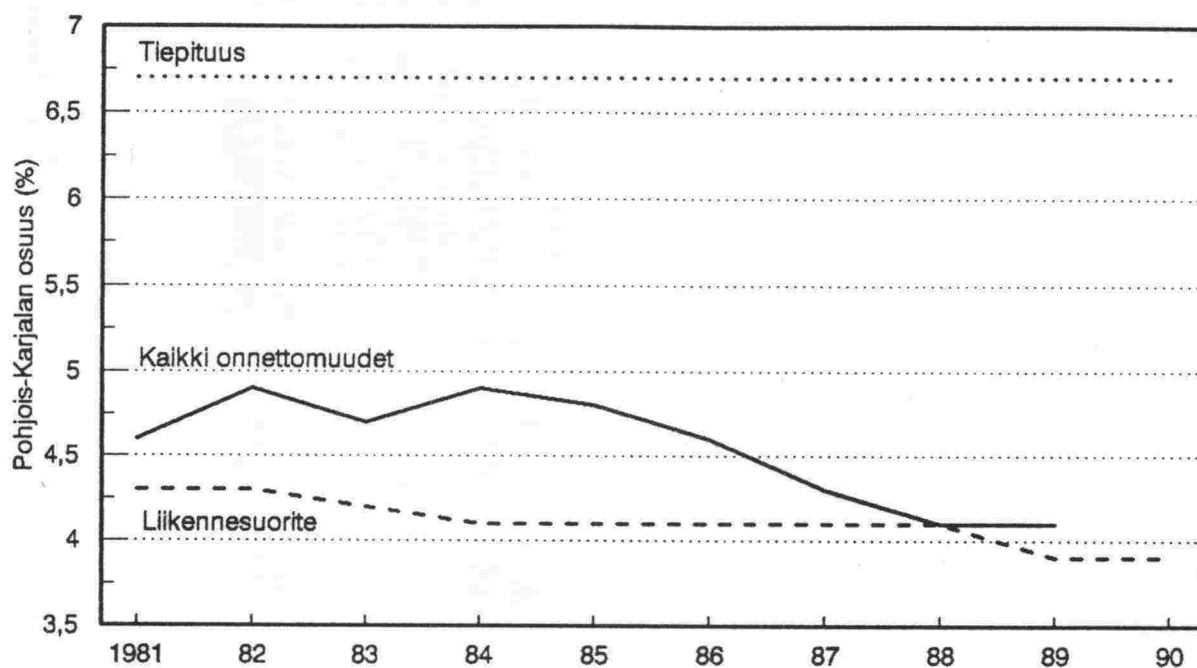


LVY = Liikennevakuutuksen perusteella korvatut onnettomuudet

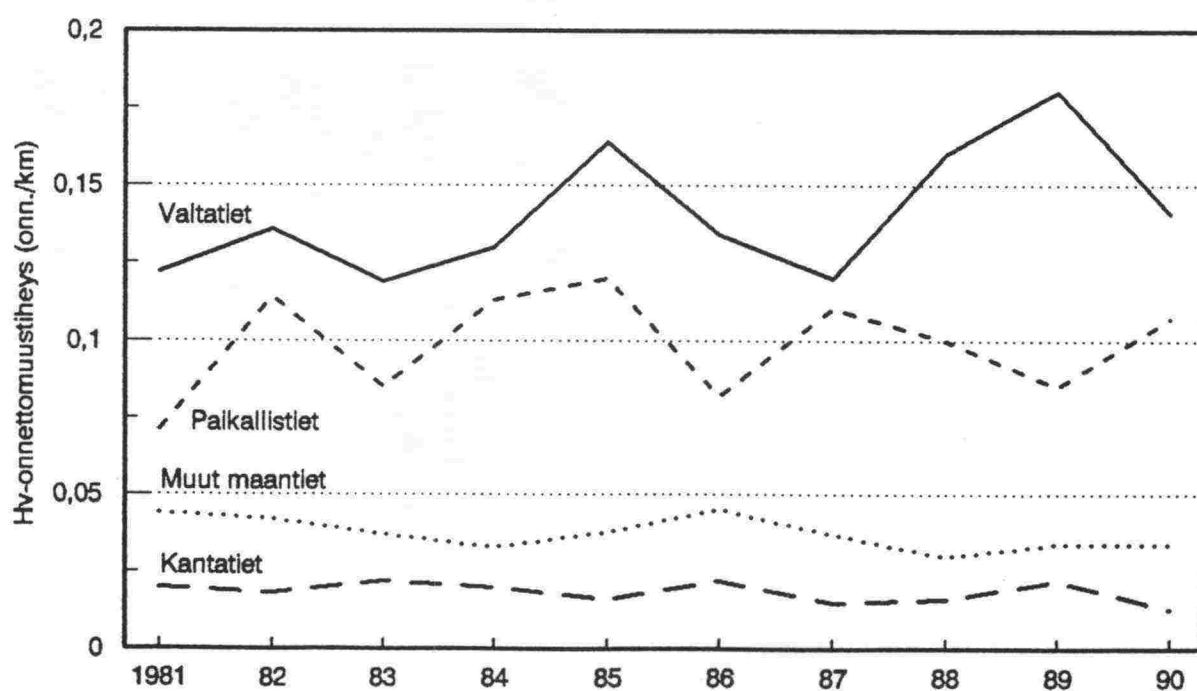
TK = Koko läänissä tapahtuneet poliisin Tilastokeskukselle ilmoittamat liikenneonnettomuudet

TIEL = Yleisillä teillä tapahtuneet poliisin Tielaitokselle ilmoittamat liikenneonnettomuudet

Pohjois-Karjalan osuus (%) koko maassa yleisillä  
teillä tapahtuneista tieliikenneonnettomuuksista  
sekä tiepituudesta ja liikennesuoritteesta

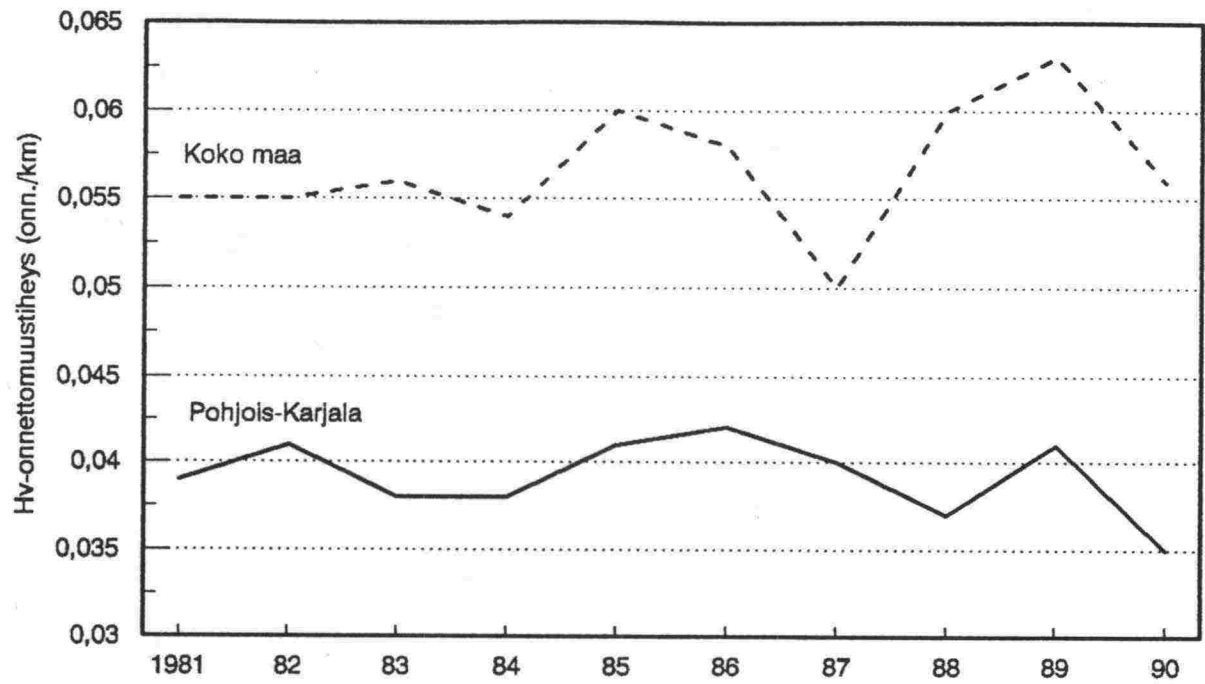


Henkilövahinko-onnettomuustiheys (onn./km)  
Pohjois-Karjalassa tieluokittain

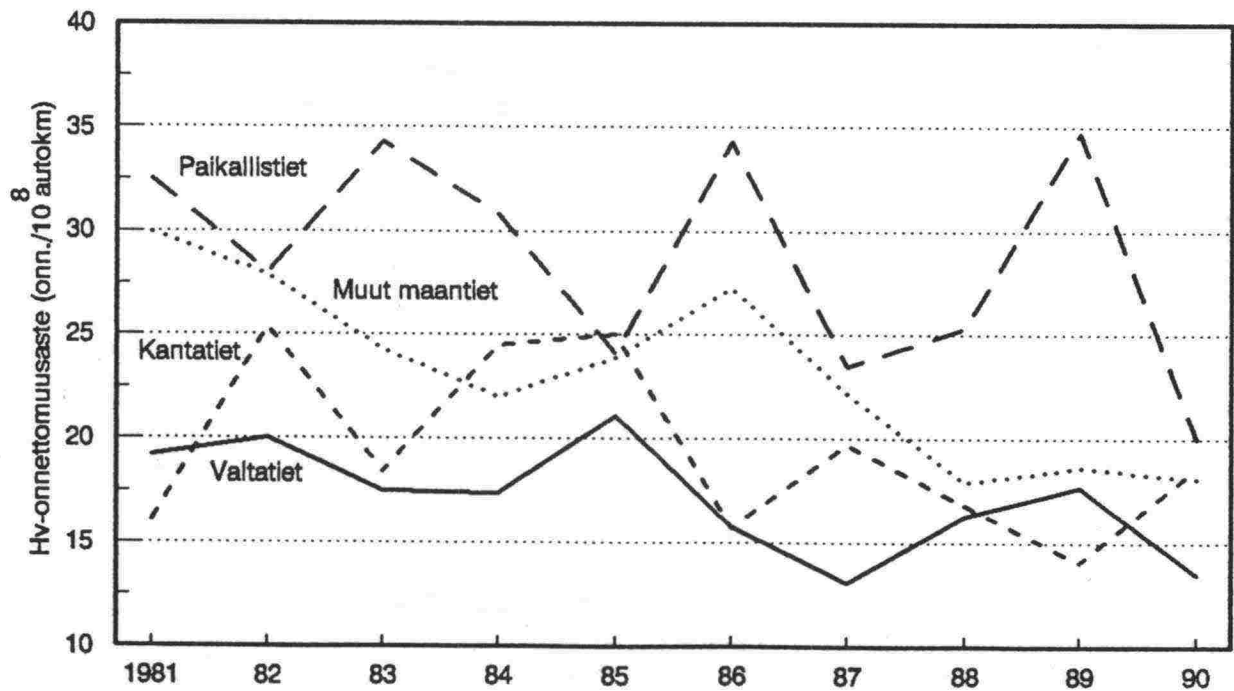




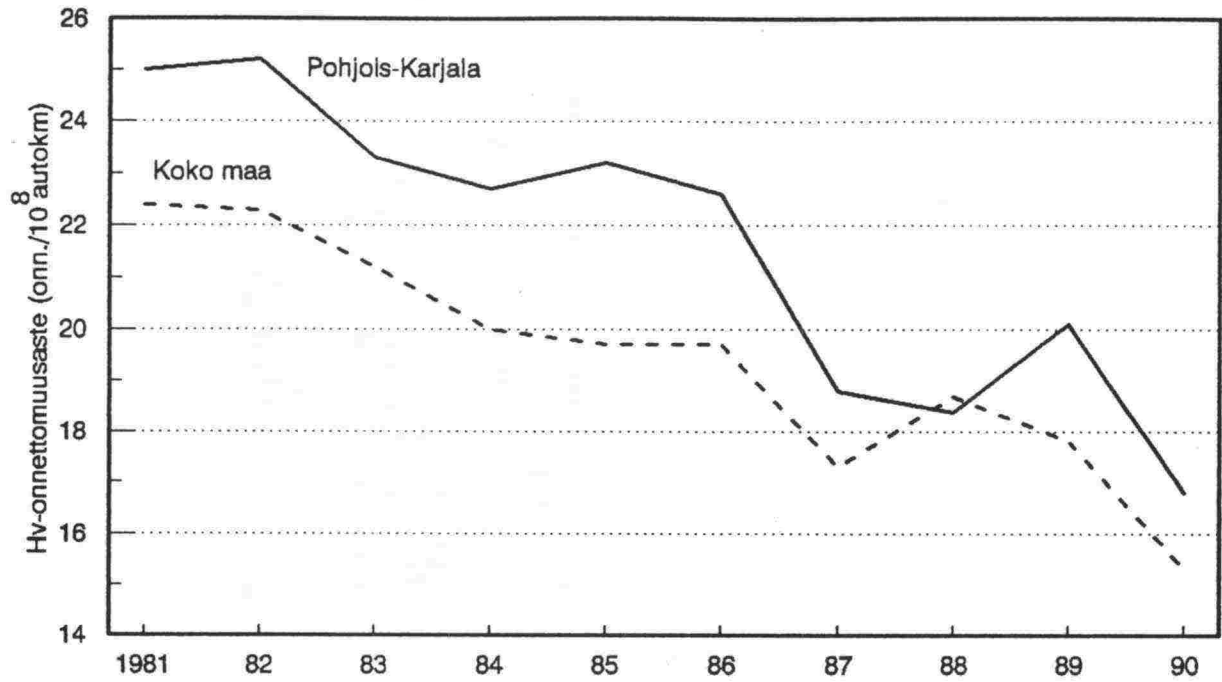
Henkilövahinko-onnettomuustiheys (onn./km)  
yleisillä teillä Pohjois-Karjalassa ja koko maassa



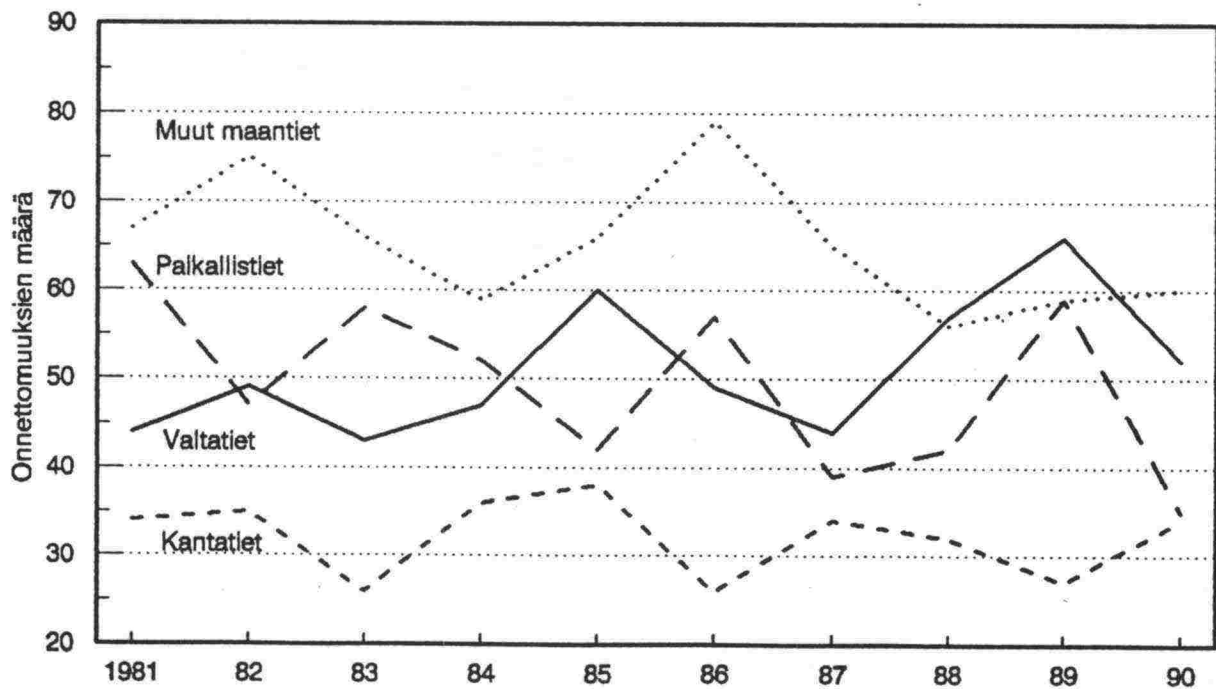
Henkilövahinko-onnettomuusaste (onn./10<sup>8</sup> autokm)  
Pohjois-Karjalassa tielajeittain



Henkilövahinko-onnettomuusaste (onn./10 autokm)  
yleisillä teillä Pohjois-Karjalassa ja koko maassa

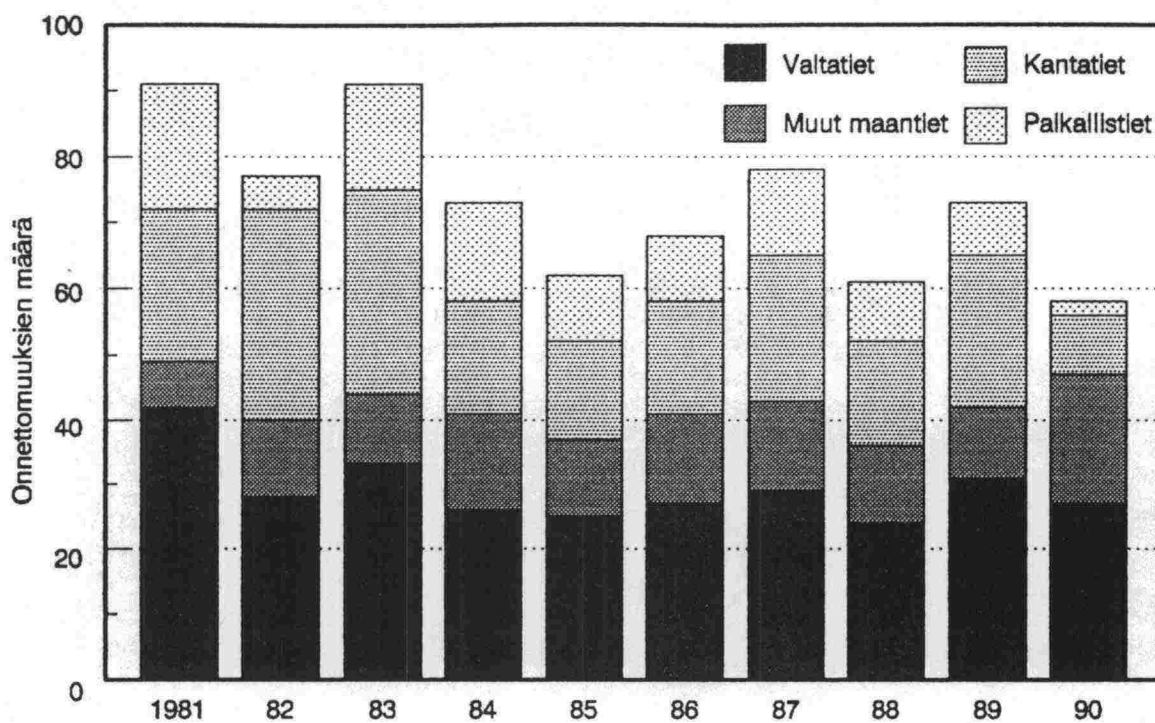


Henkilövahinkoihin johtaneiden onnettomuuksien  
määrä Pohjois-Karjalassa tielajeittain

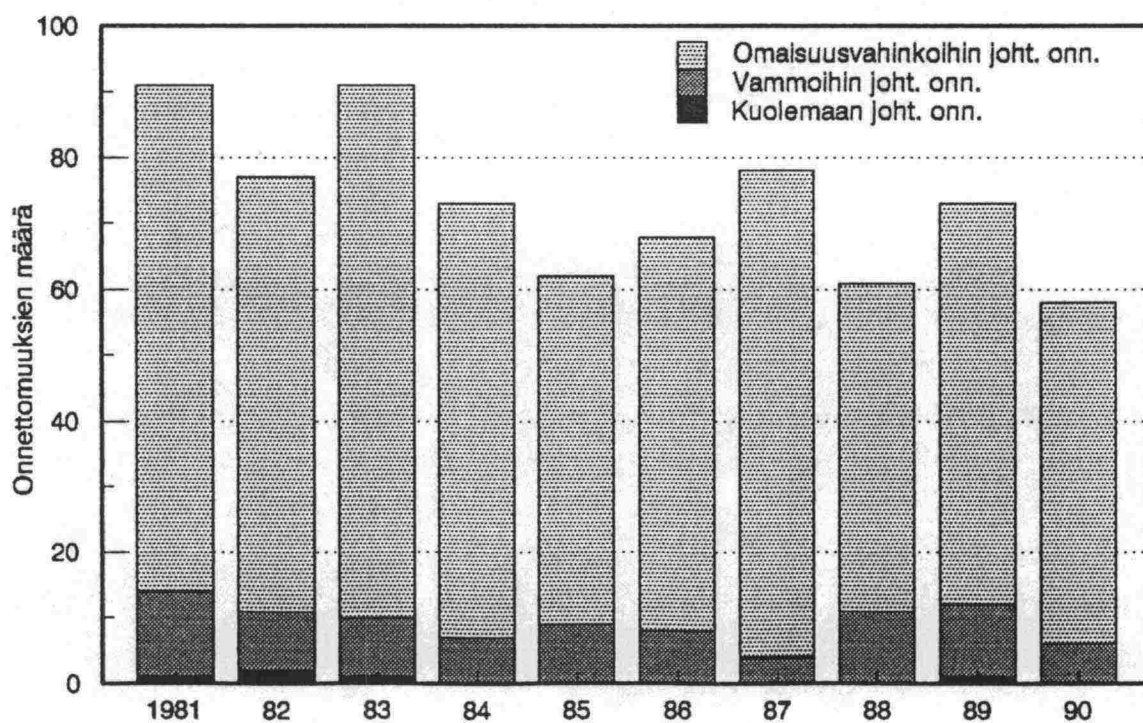




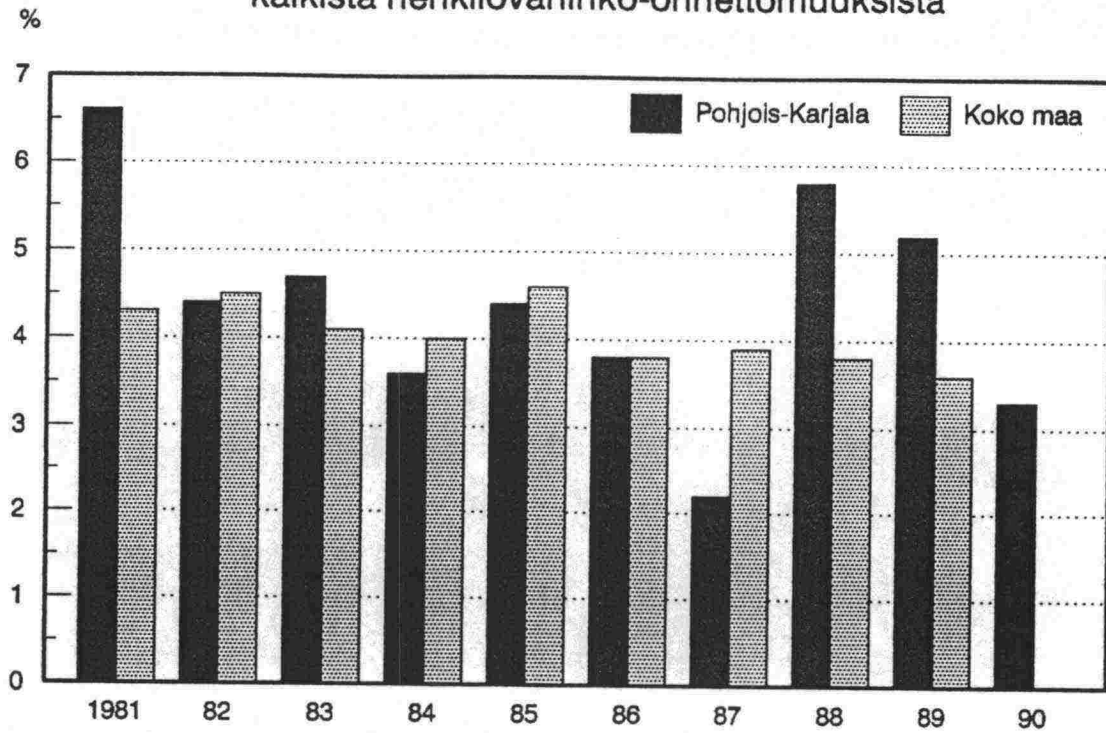
## Hirvionnettomuudet Pohjois-Karjalassa tielajeittain



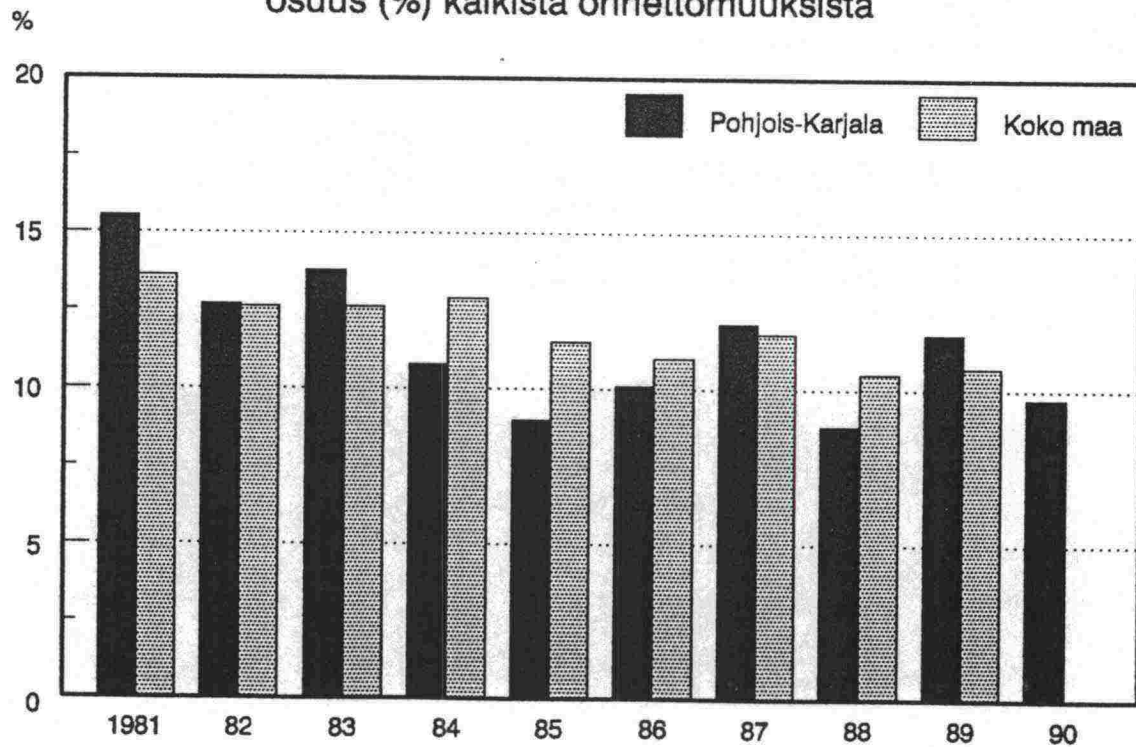
## Hirvionnettomuudet yleisillä teillä



Yleisillä teillä tapahtuneiden henkilövahinkoihin  
johtaneiden hirvionnettomuuksien osuus (%)  
kaikista henkilövahinko-onnettomuuksista

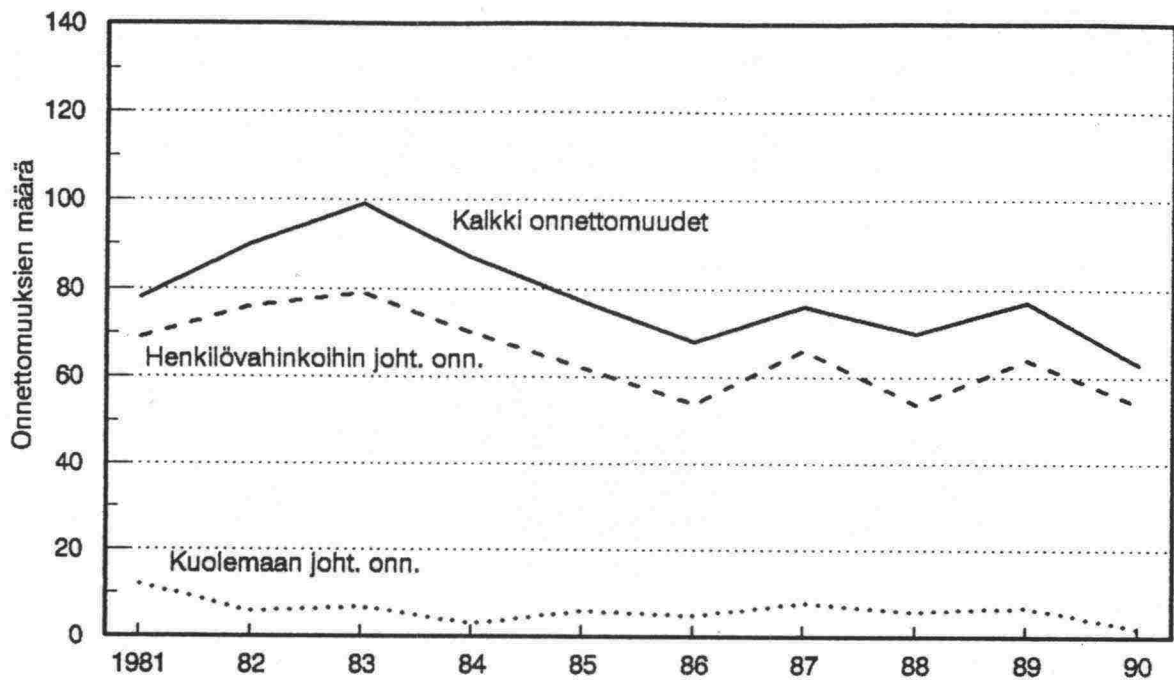


Yleisillä teillä tapahtuneiden hirvionnettomuuksien  
osuus (%) kaikista onnettomuuksista

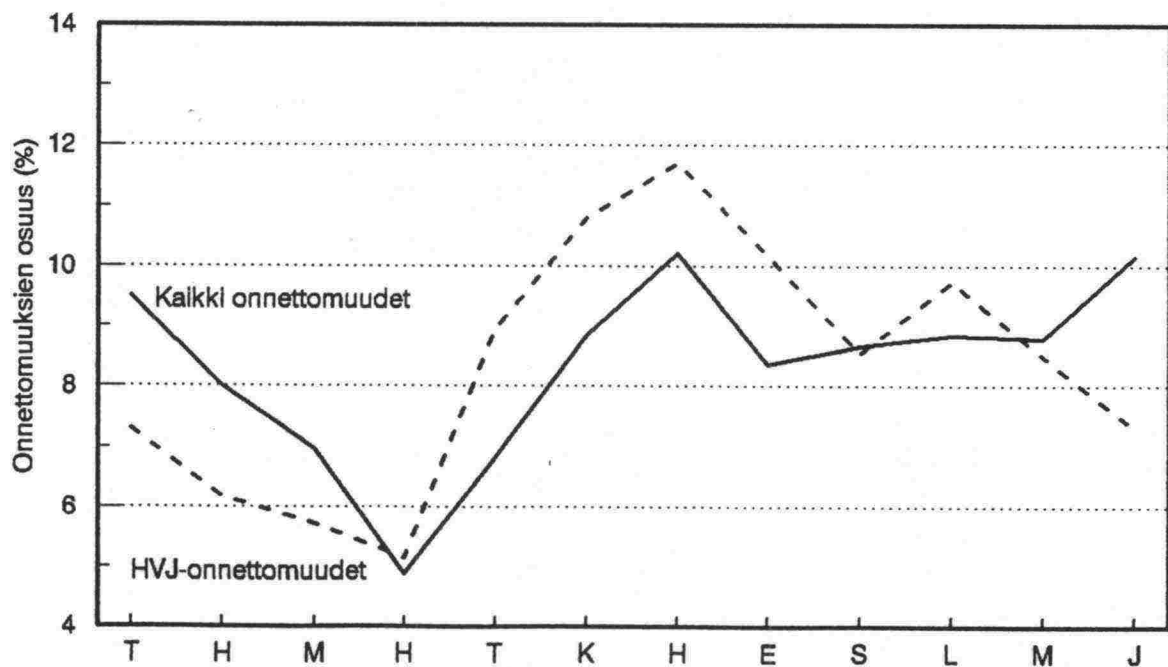




### Kevyen liikenteen onnettomuudet yleisillä teillä

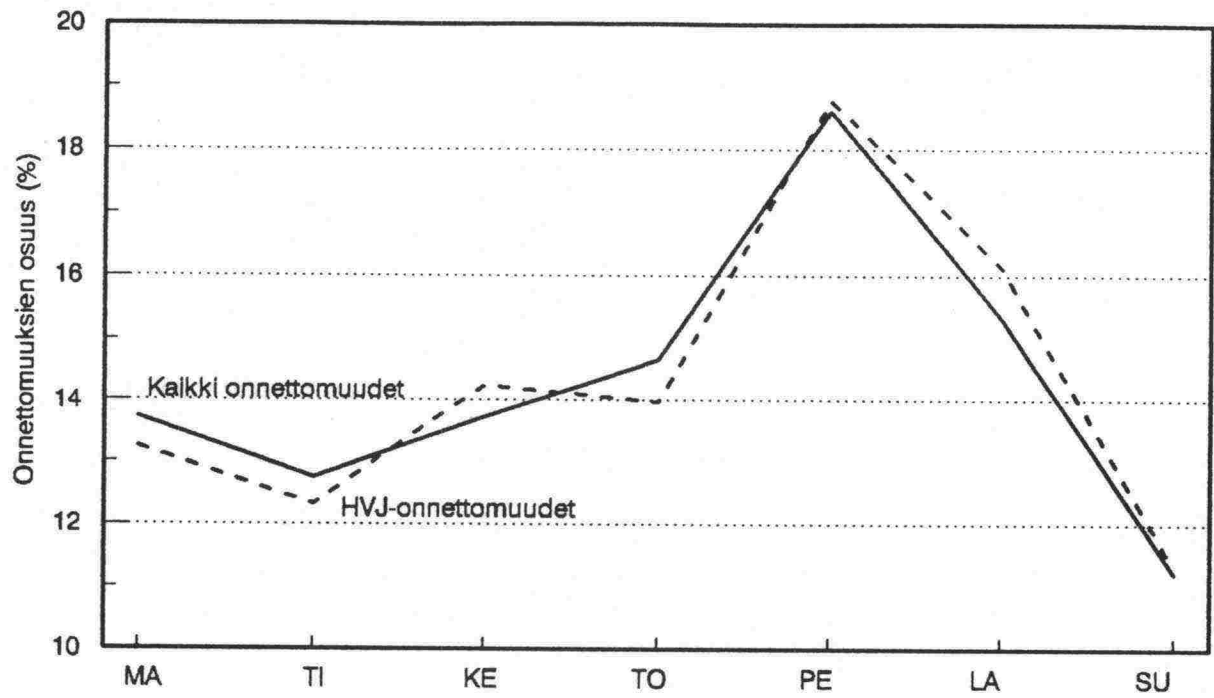


### Onnettomuuksien osuus (%) kuukausittain vuosina 1982-90 Pohjois-Karjalassa yleisillä teillä

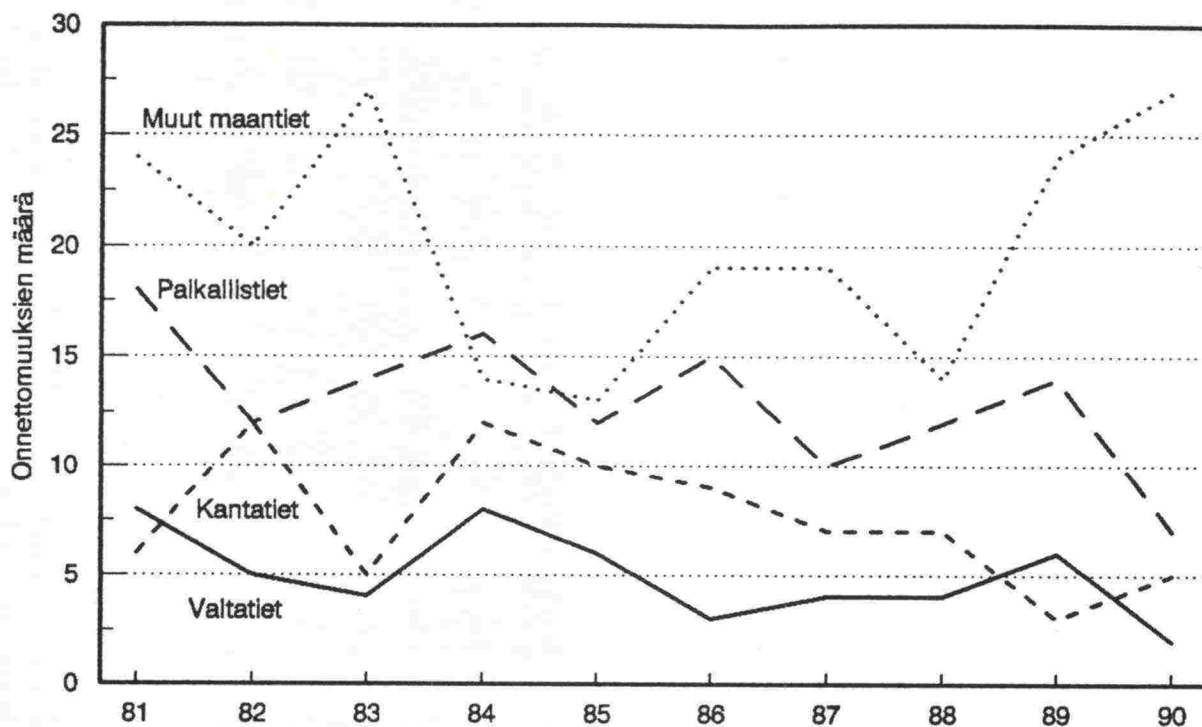




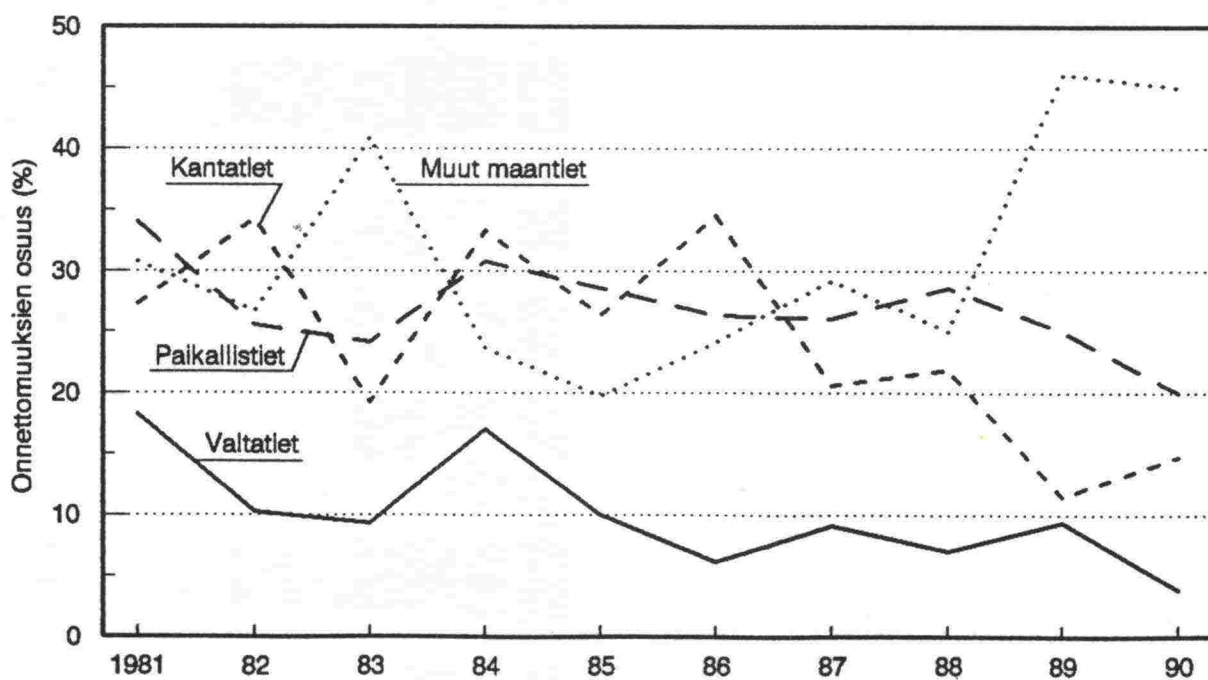
Onnettomuuksien osuus (%) viikonpäivittäin  
vuosina 1982-90 Pohjois-Karjalassa yleisillä teillä



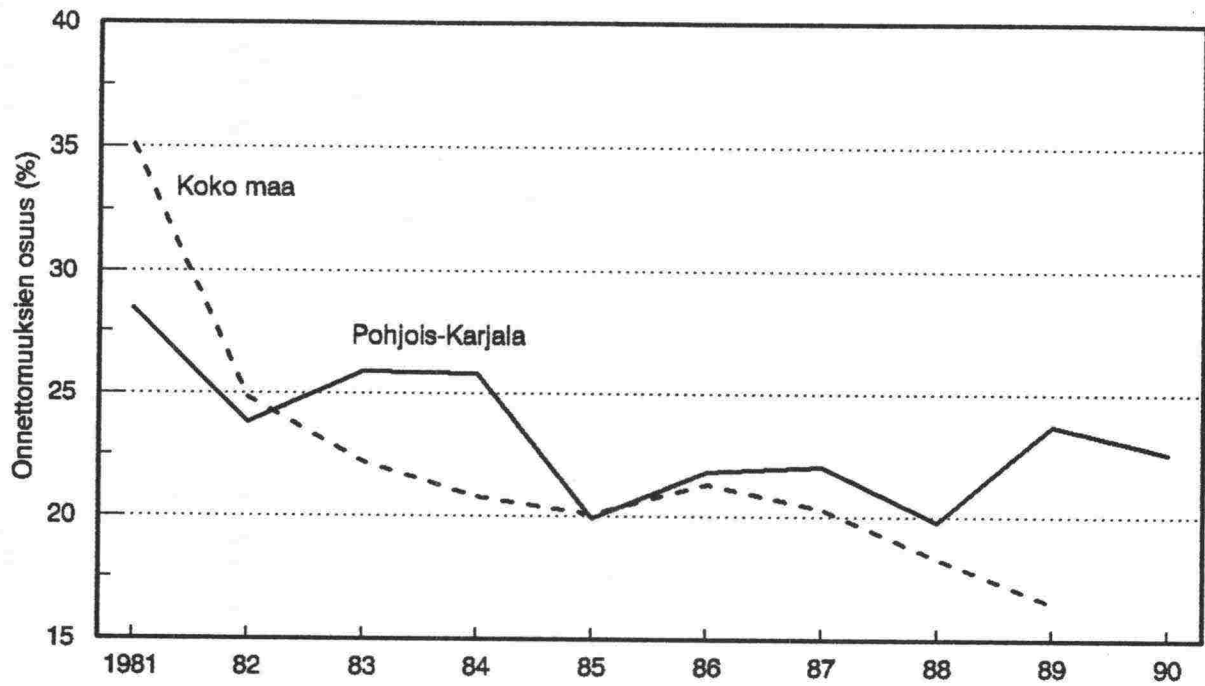
### Henkilövahinkoihin johtaneiden taajamaonnettomuuksien määrä tielajeittain



### Henkilövahinkoihin johtaneiden taajamaonnettomuuksien osuus (%) kaikista hv-johtaneista onnettomuuksista tielajeittain Pohjois-Karjalassa

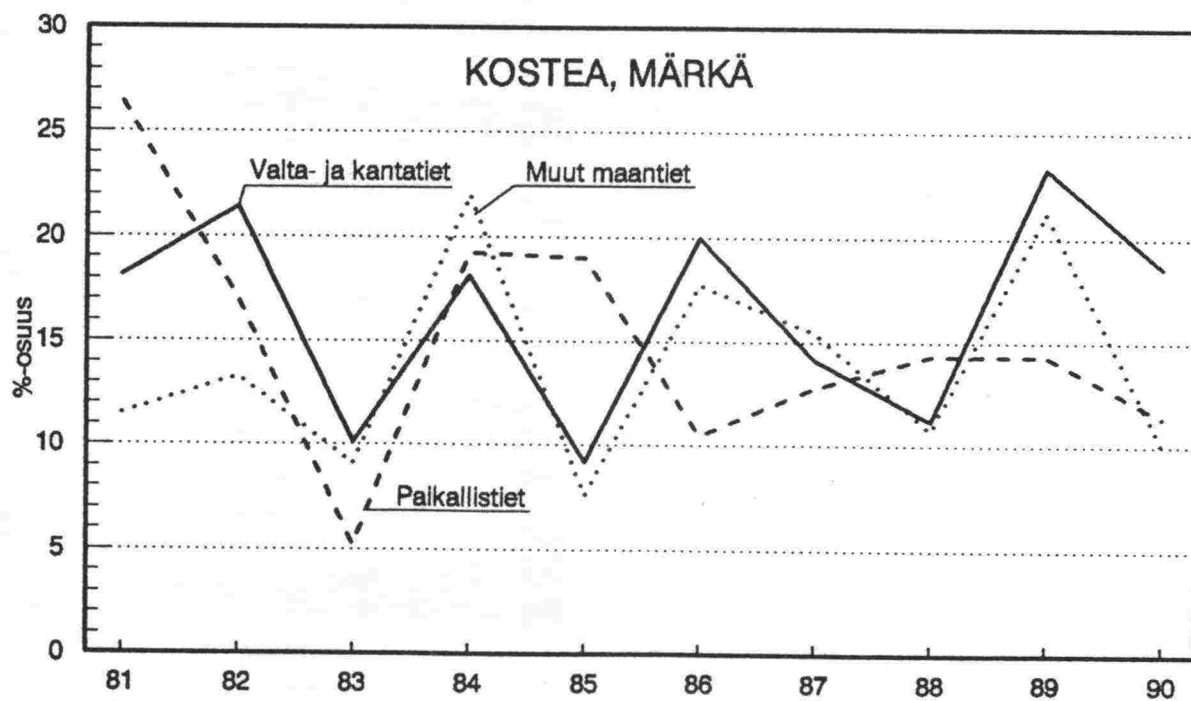
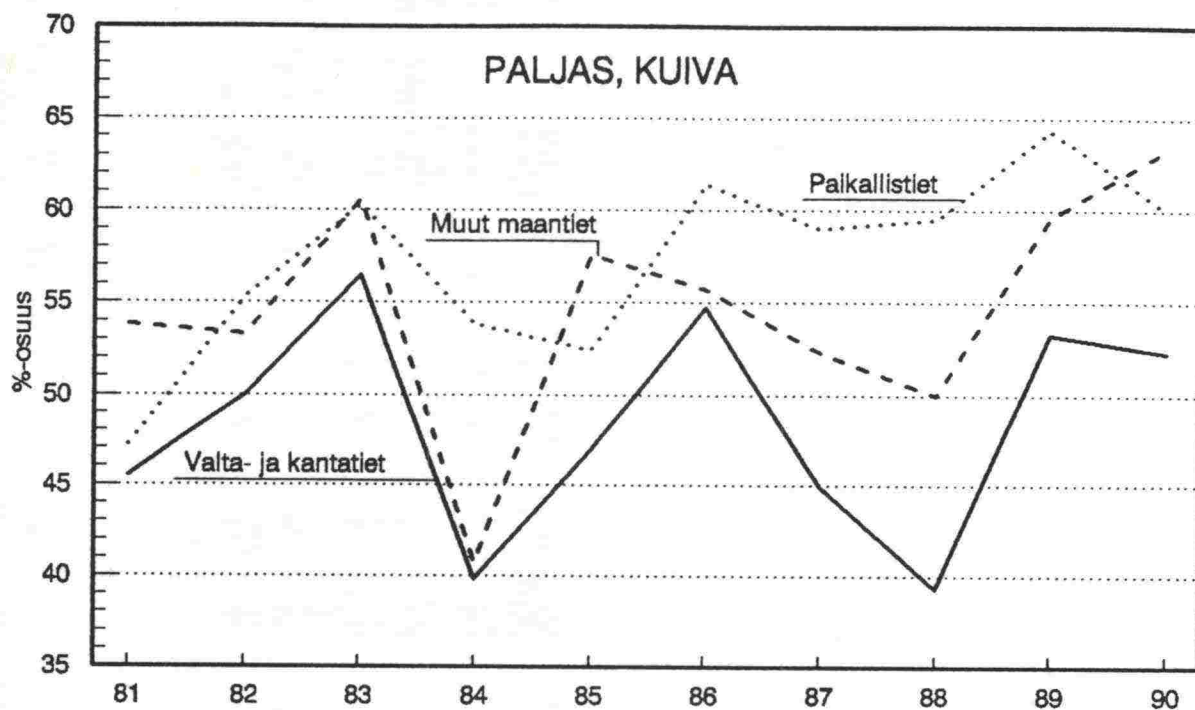


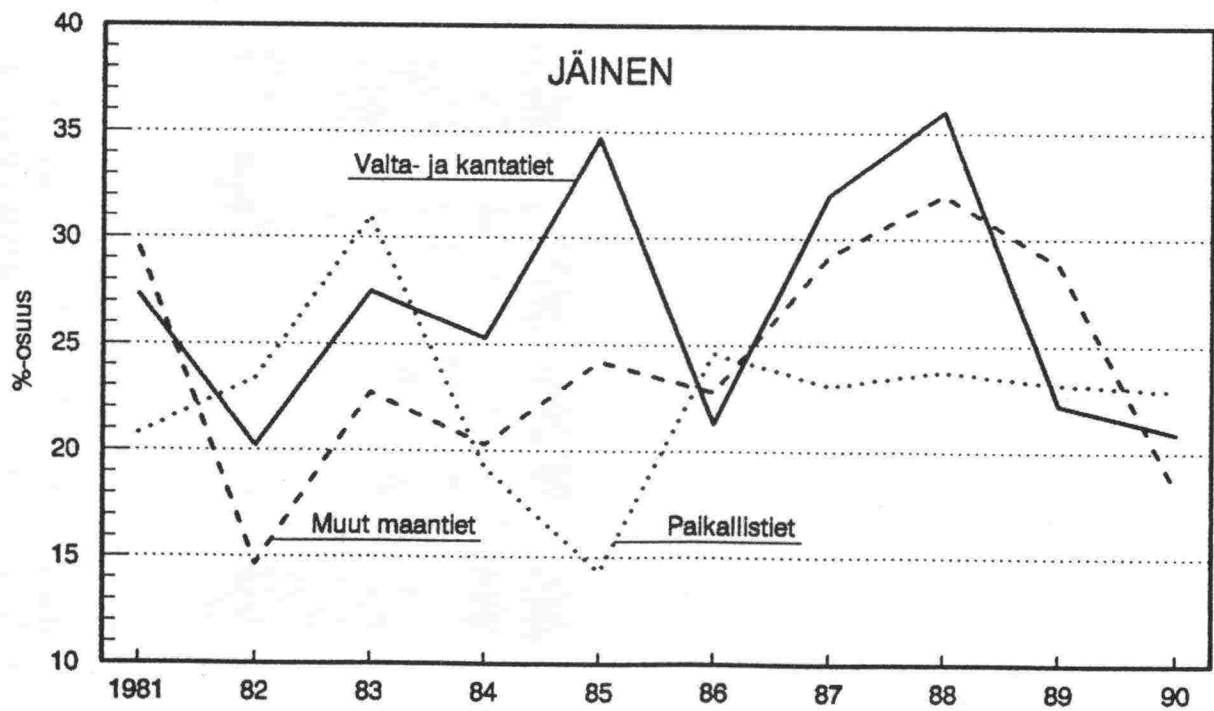
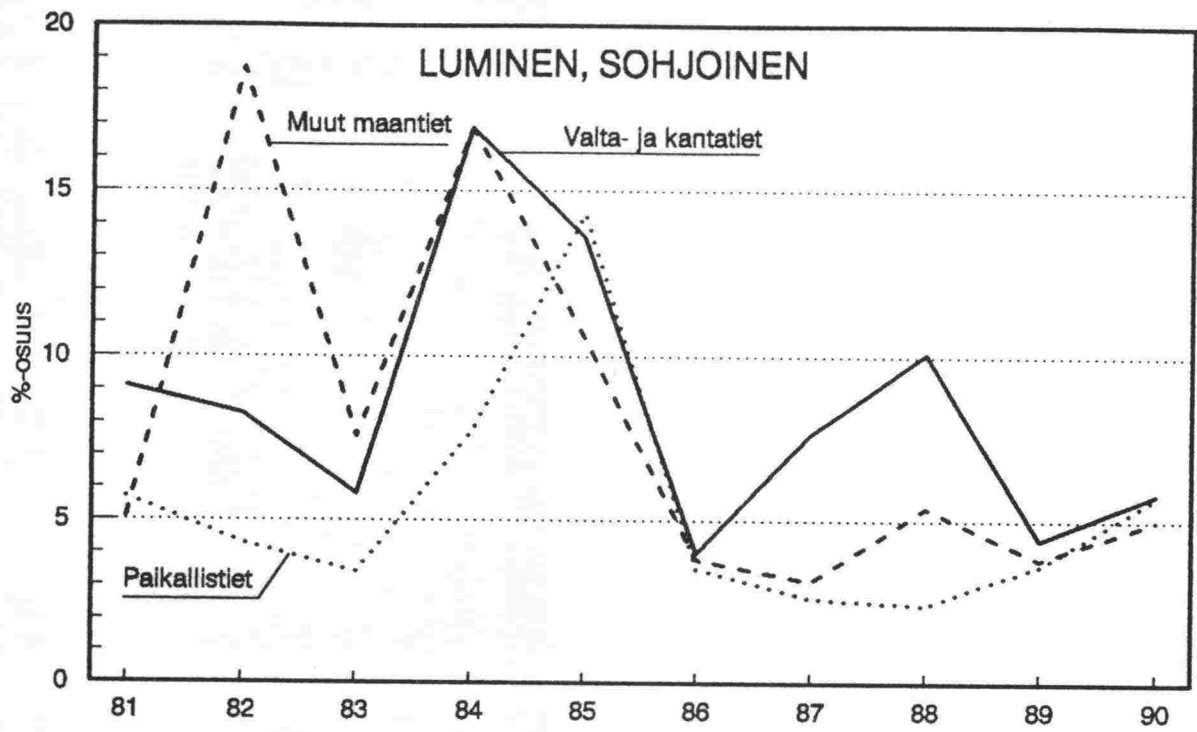
Henkilövahinkoihin johtaneiden taajamaonnettomuuksien osuus (%) kaikista hv-johtaneista onnettomuuksista Pohjois-Karjalassa ja koko maassa



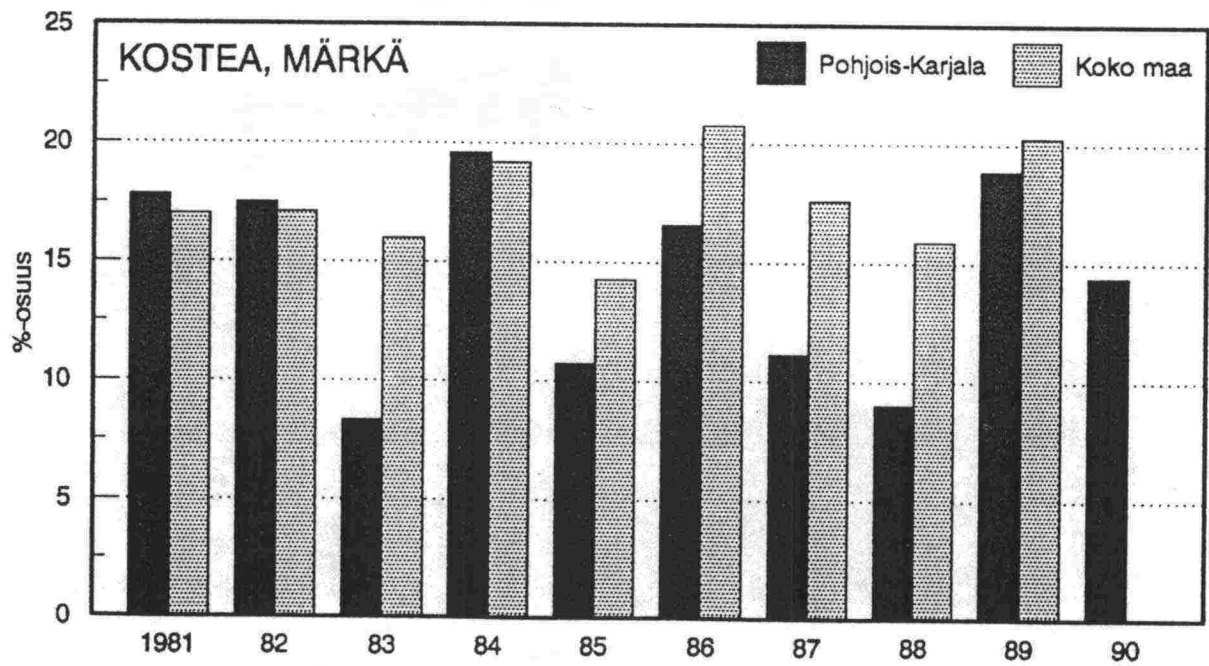
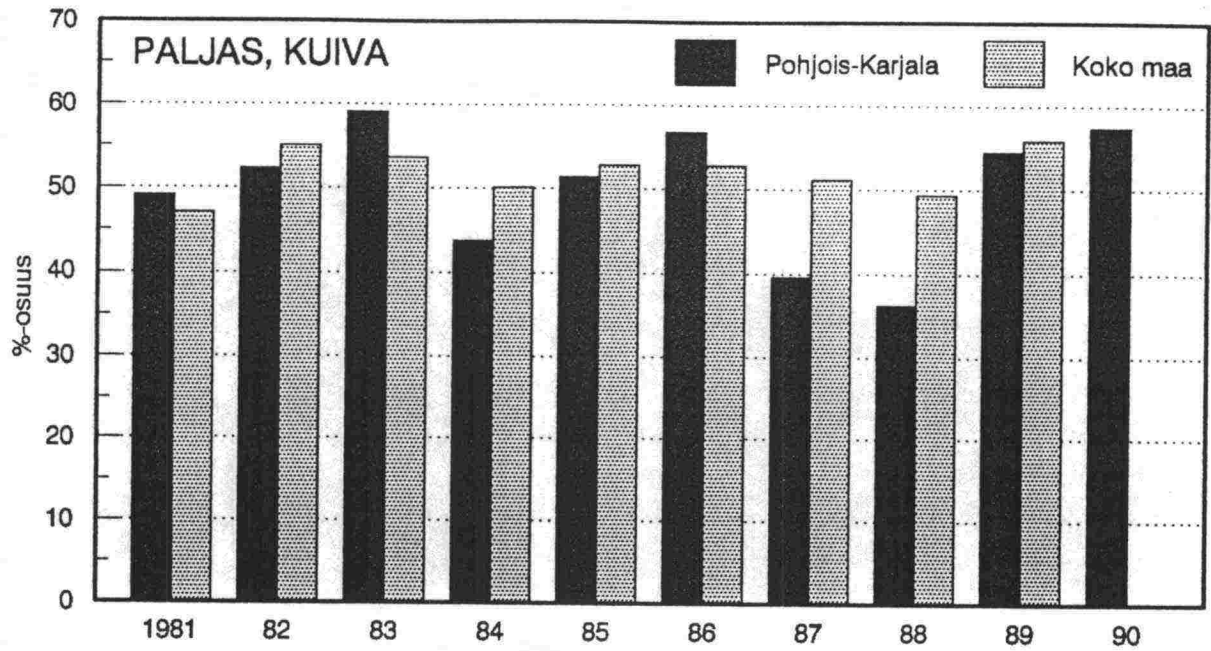


Eri keliolosuhteiden osuus (%) henkilövahinkoihin johtaneissa onnettomuuksissa Pohjois-Karjalassa tielajeittain

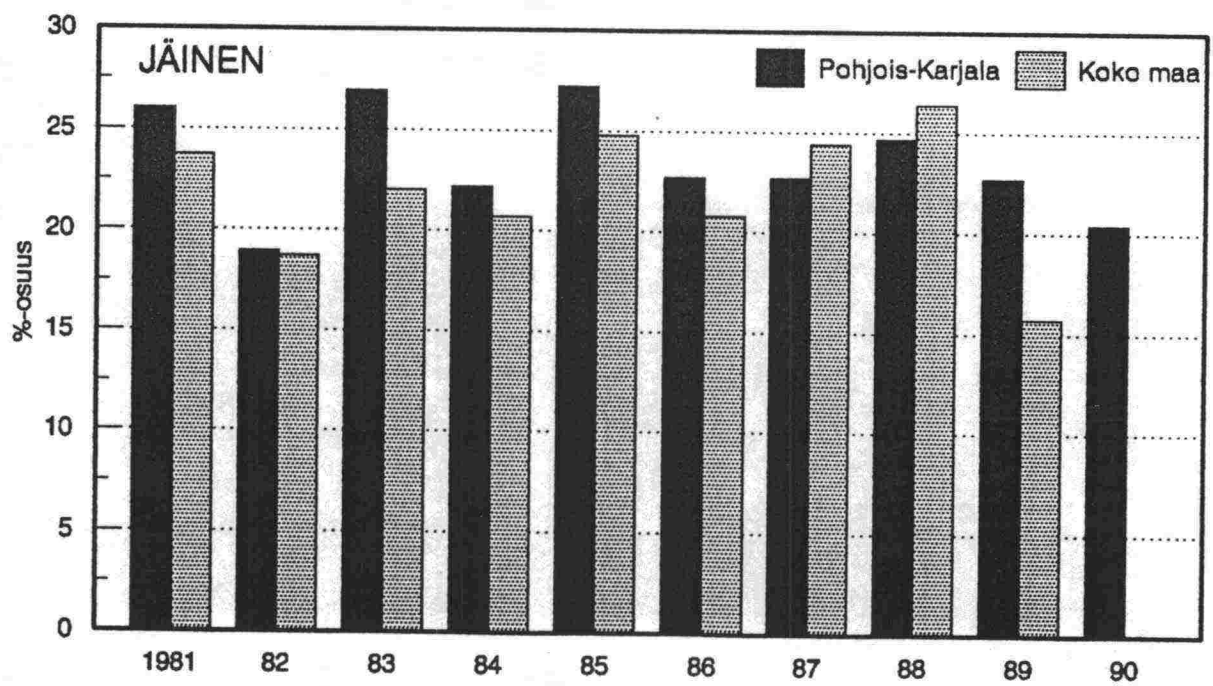
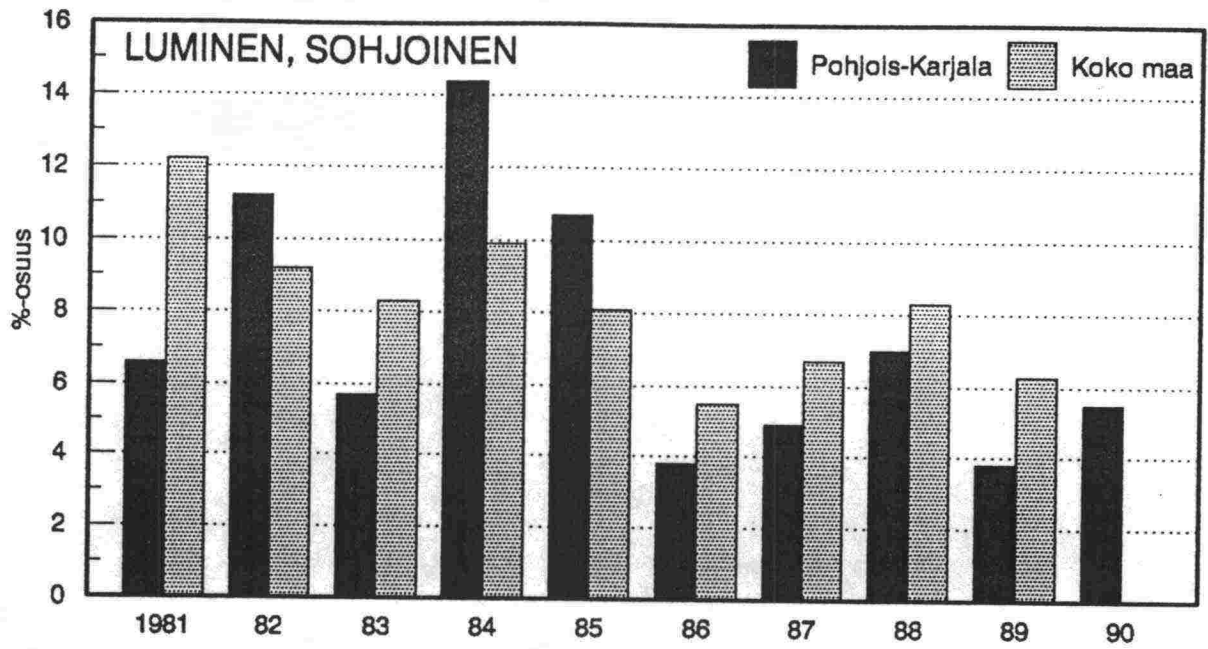




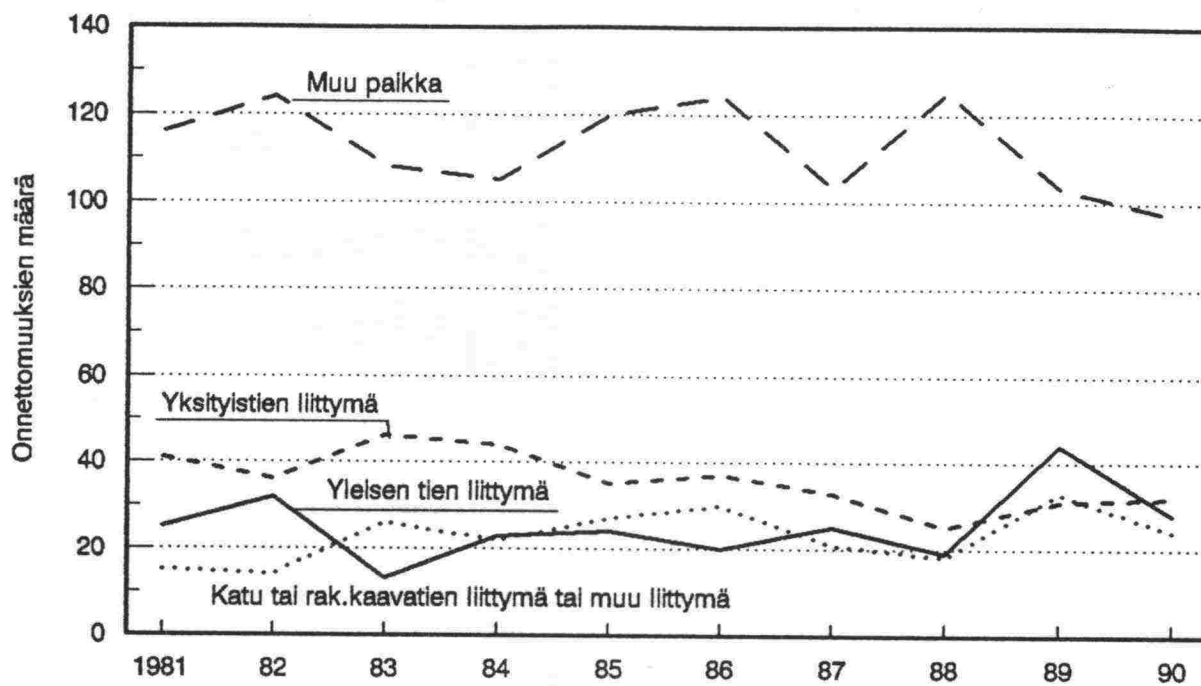
Eri keliolosuhteiden osuus (%) henkilövahinkoihin  
johtaneista onnettomuuksista  
Pohjois-Karjalassa ja koko maassa



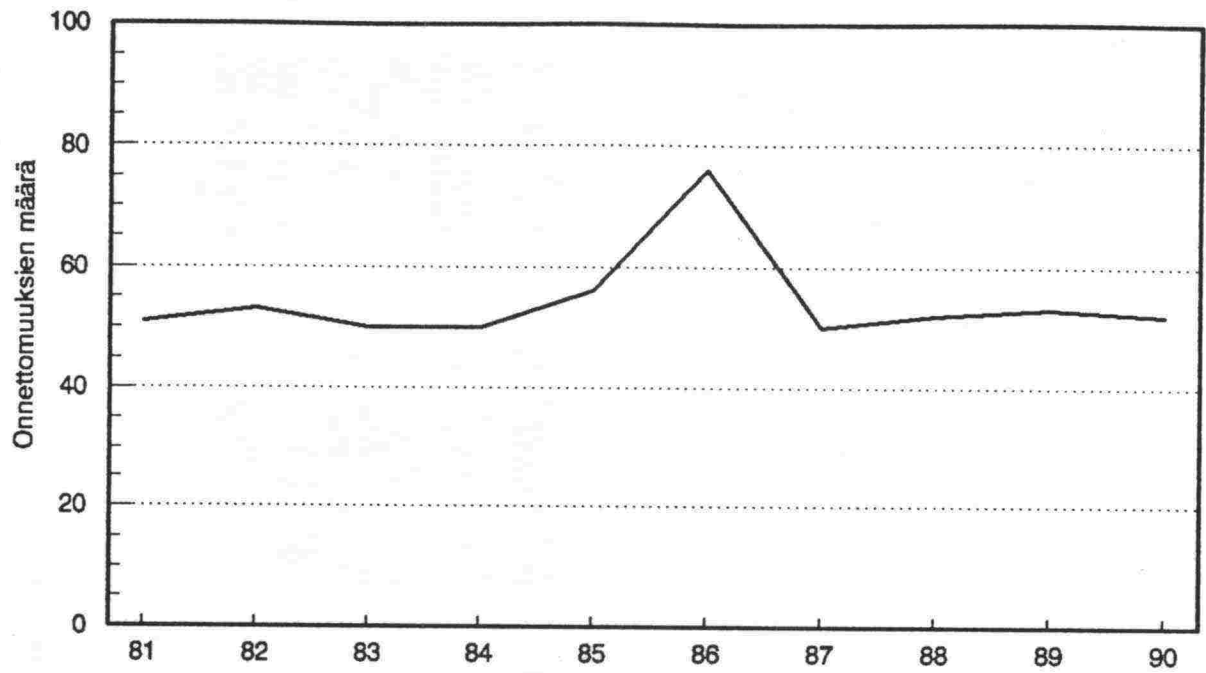




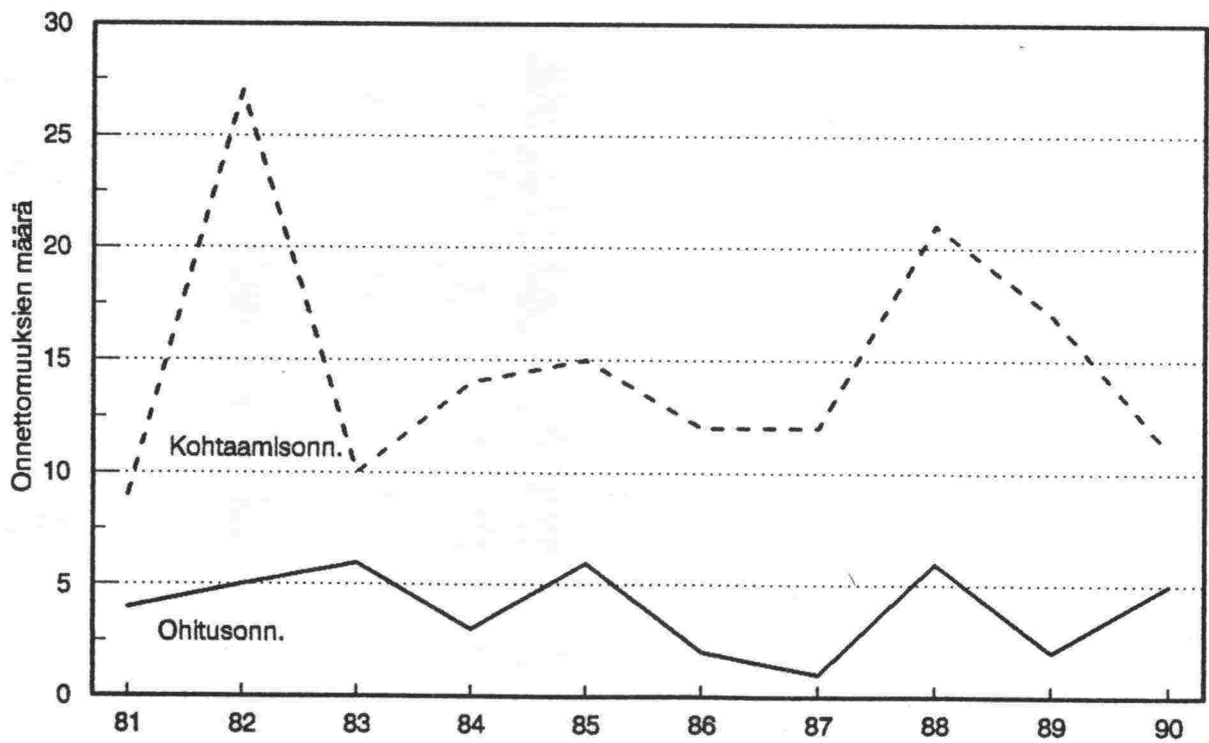
## Henkilövahinko-onnettomuudet tapahtumapaikan mukaan yleisillä teillä Pohjois-Karjalassa



## Yksittäisonnettomuudet



## Ohitus- ja kohtaamisonnettomuudet

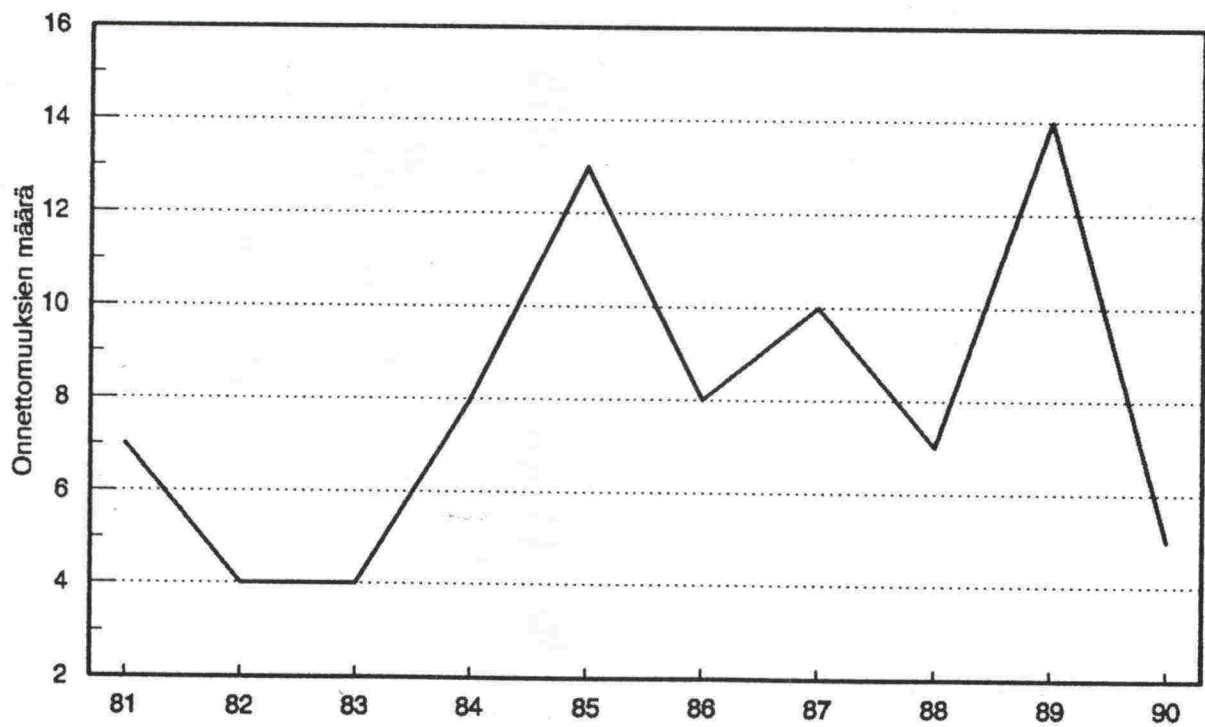




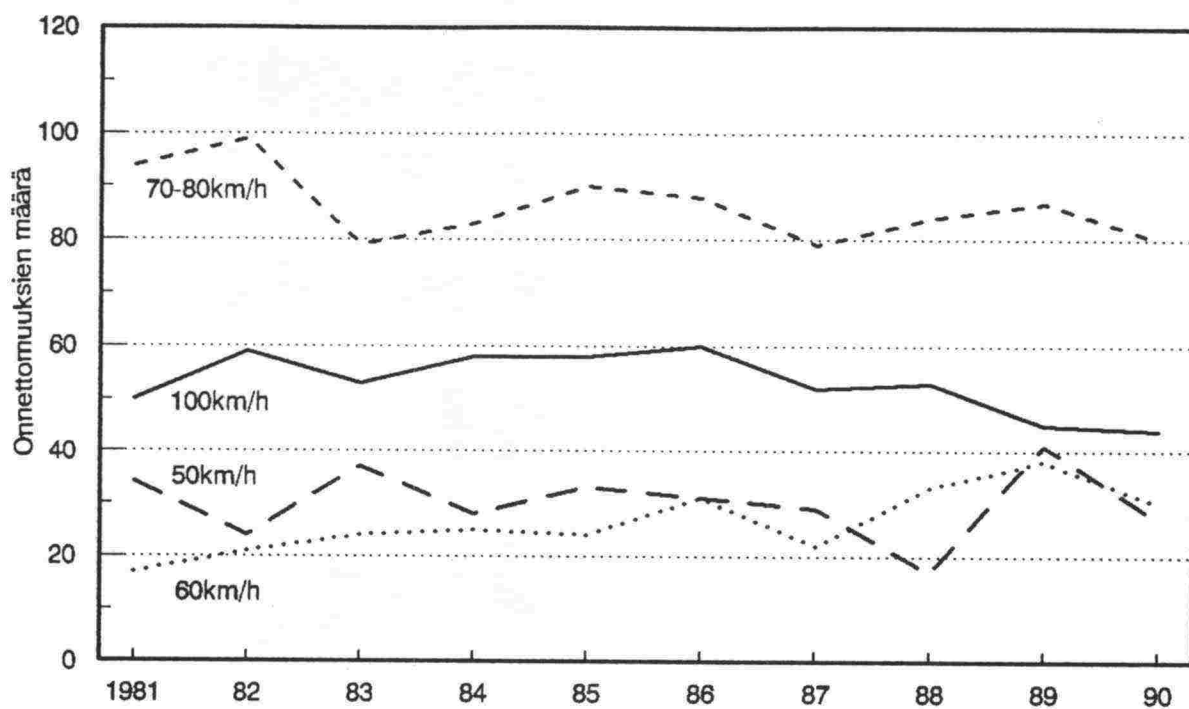
## Risteämis- ja kääntymisonnettomuudet



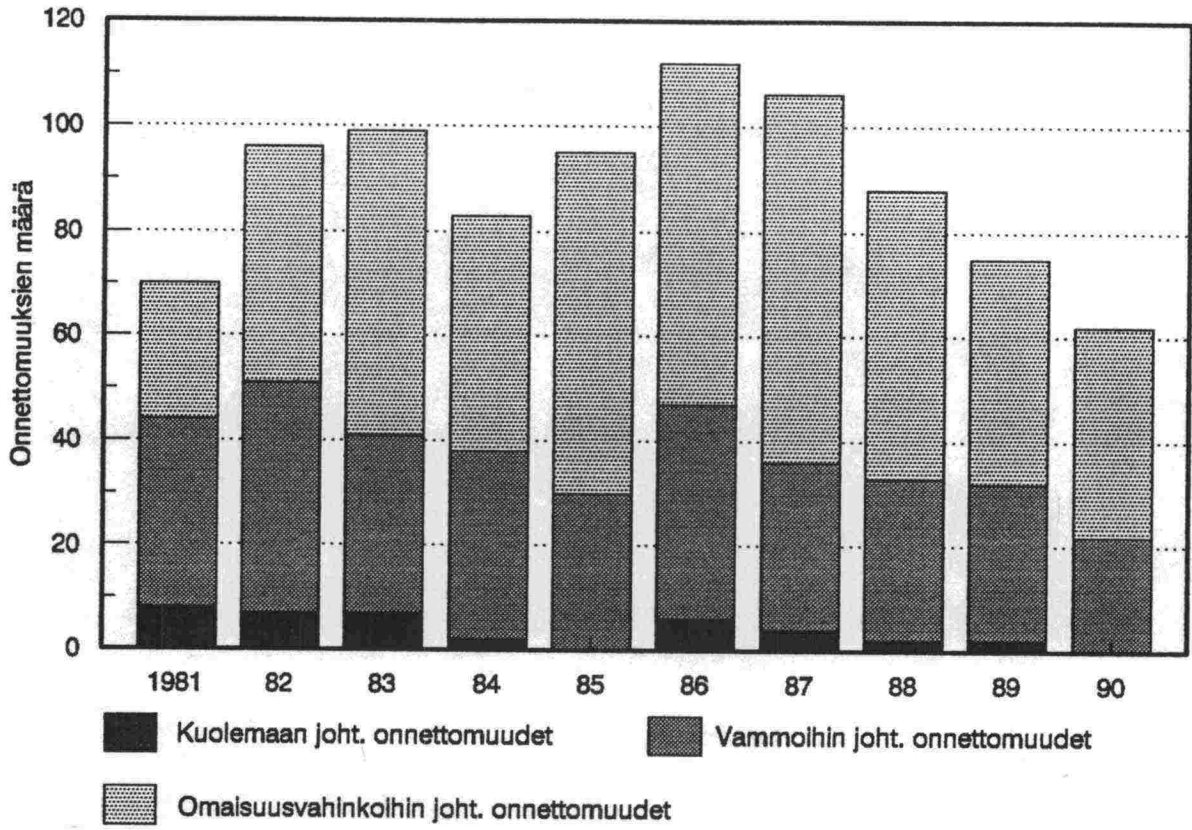
## Peräänajo-onnettomuudet



## Henkilövahinko-onnettomuudet nopeusrajoituksen mukaan yleisillä teillä Pohjois-Karjalassa

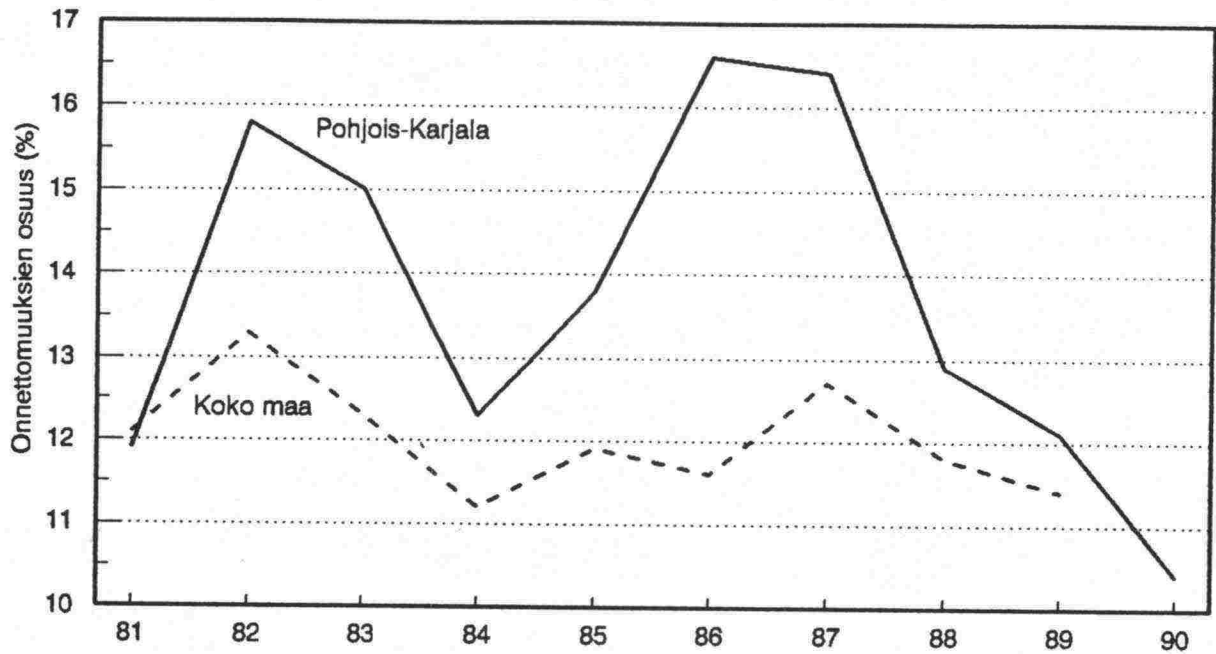


Alkoholionnettomuudet yleisillä teillä  
Pohjois-Karjalassa

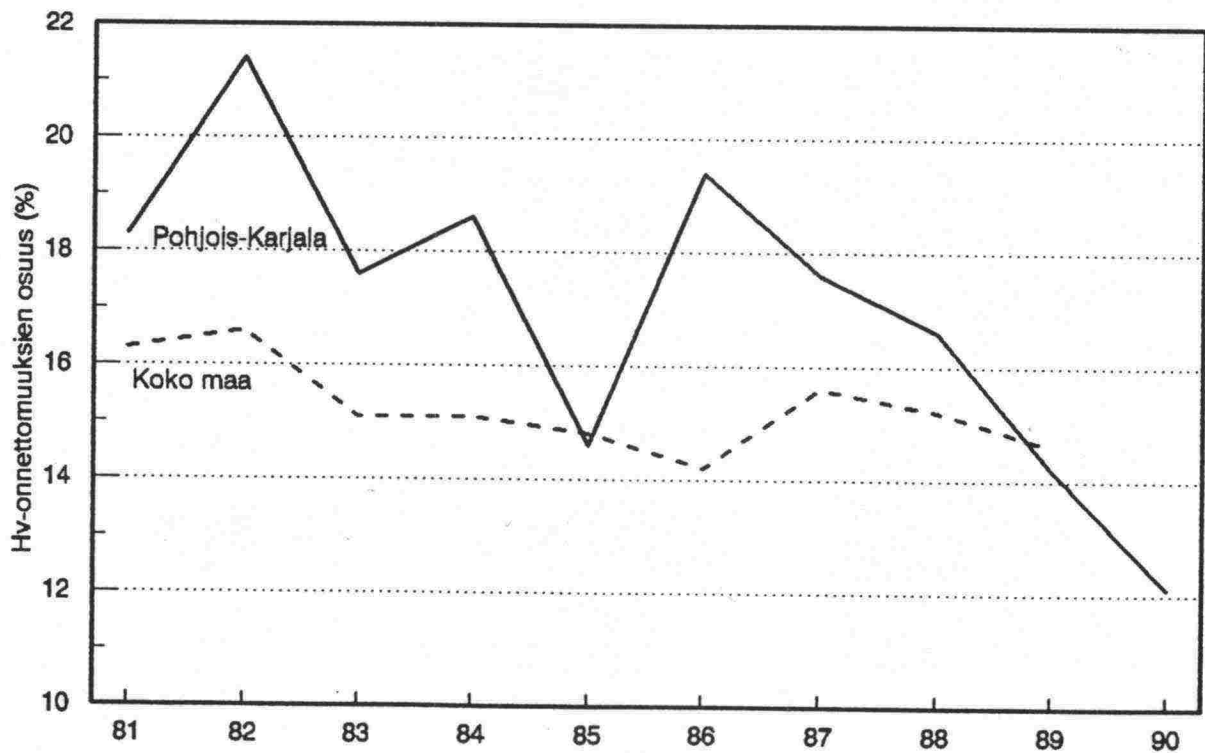




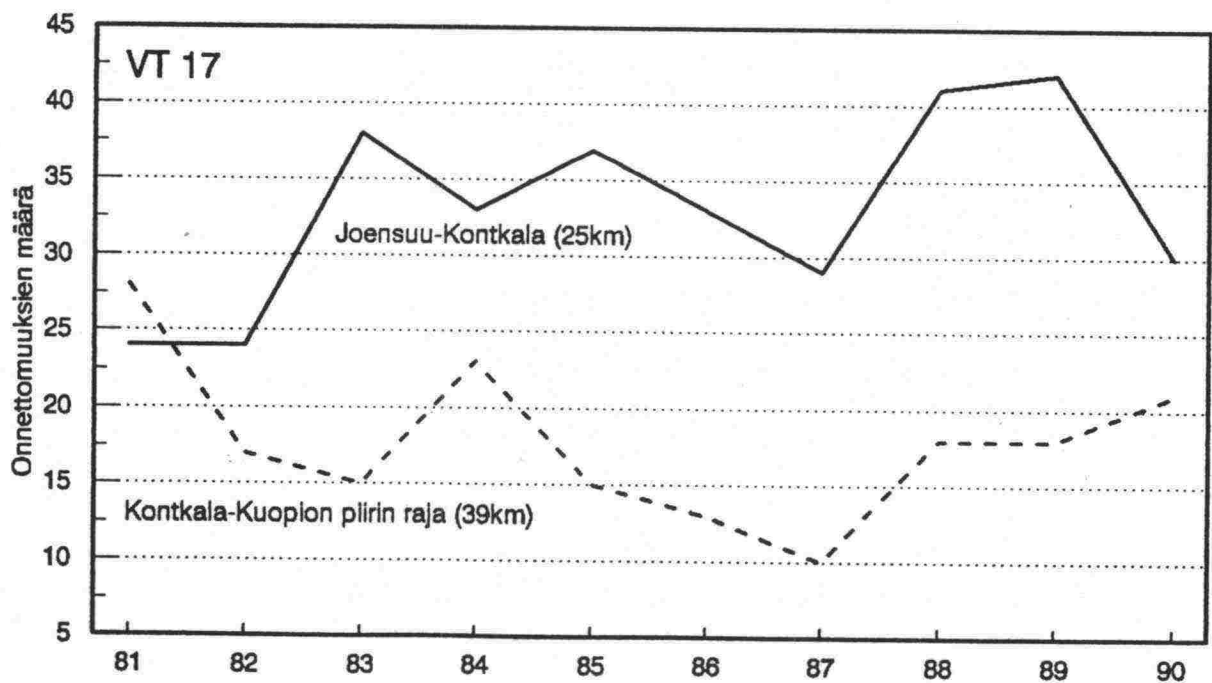
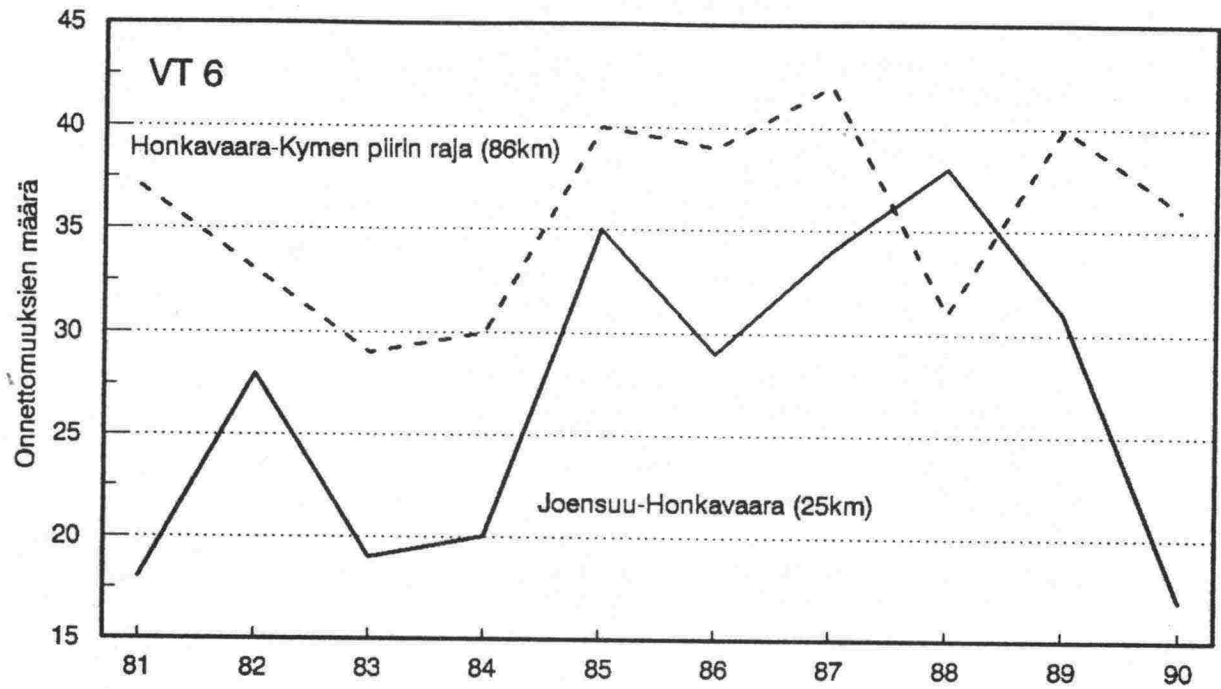
Alkoholionnettomuuksien osuus (%) kaikista onnettomuuksista yleisillä teillä Pohjois-Karjalassa ja koko maassa

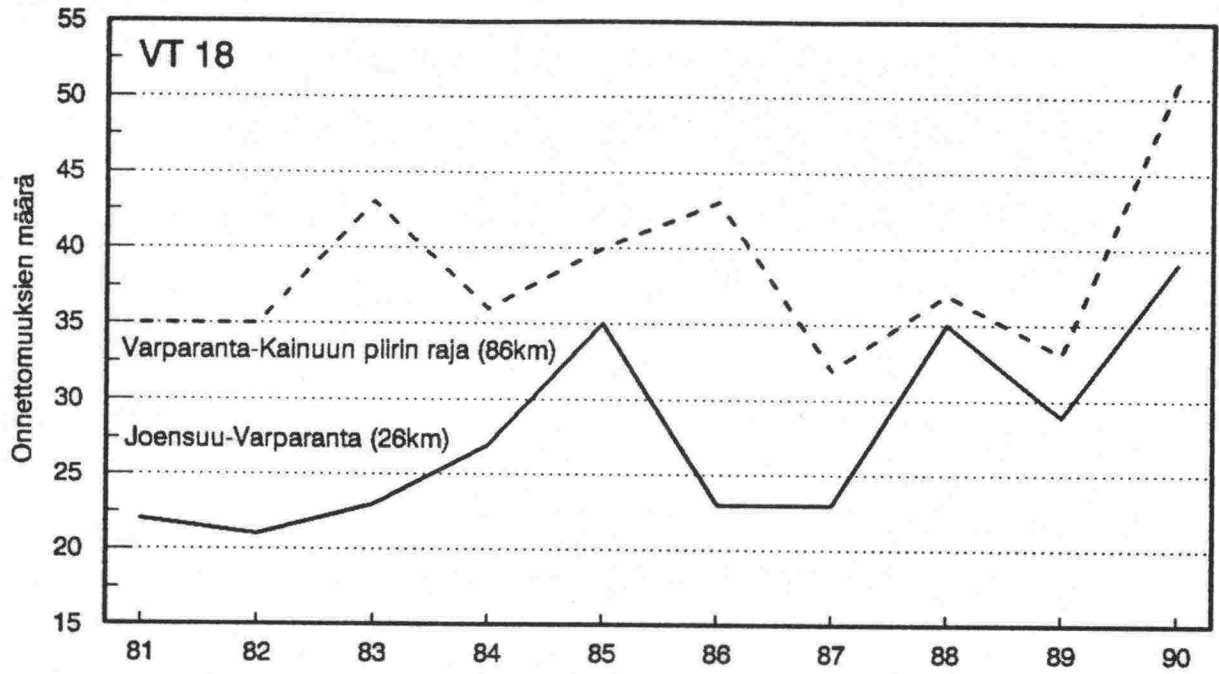


Henkilövahinkoihin johtaneiden alkoholionnettomuuksien osuus (%) kaikista henkilövahinko-onnettomuuksista yleisillä teillä Pohjois-Karjalassa ja koko maassa

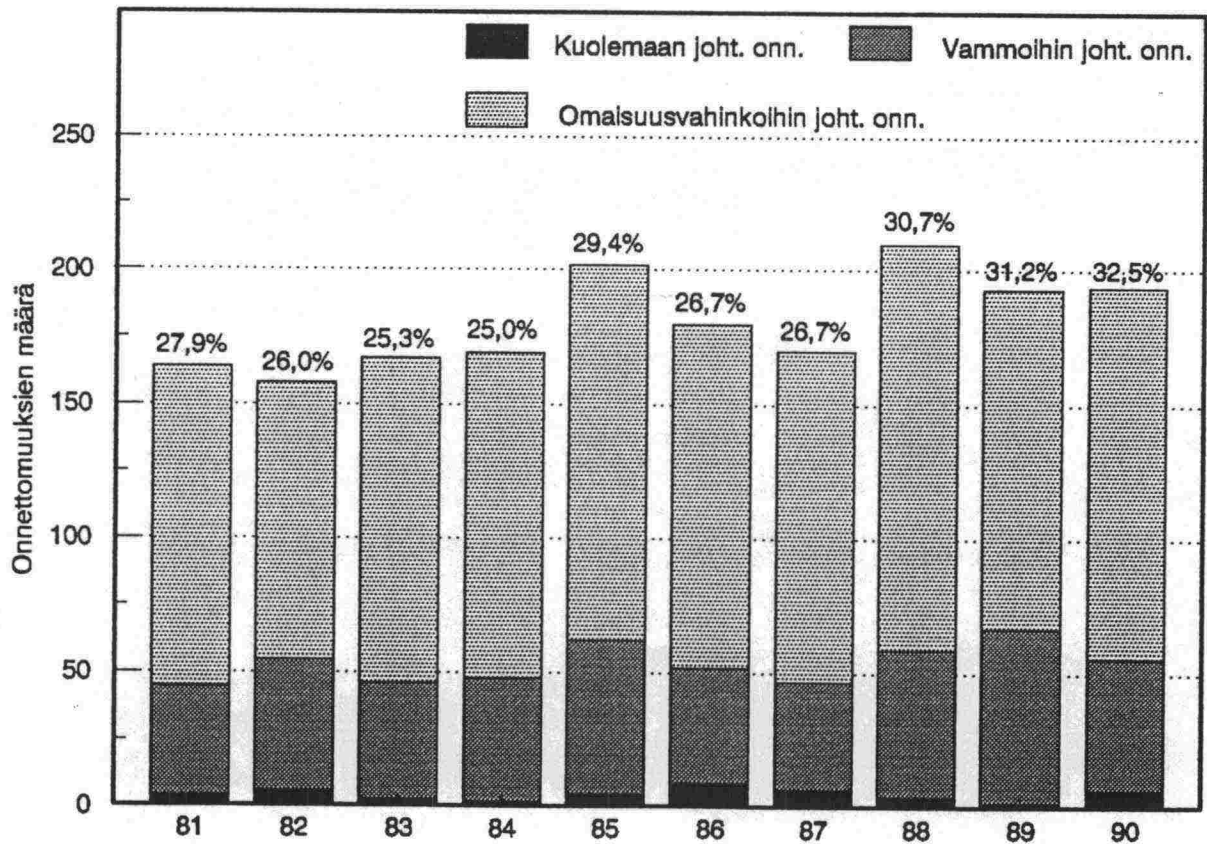


## Eräiden valtatieosuuksien onnettomuudet





Onnettomuusmäärät valtateillä 6, 17 ja 18 sekä osuus (%) koko läänin onnettomuuksista





# Pohjois-Karjalan tiepiirin yleiset tiet

